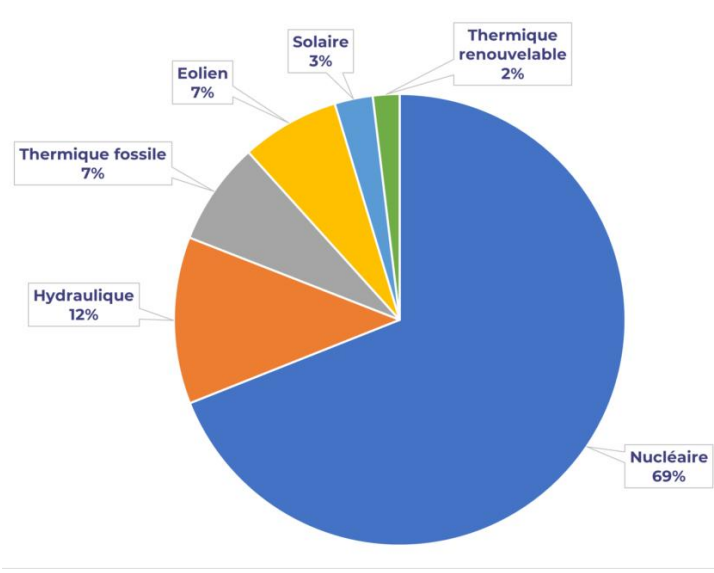
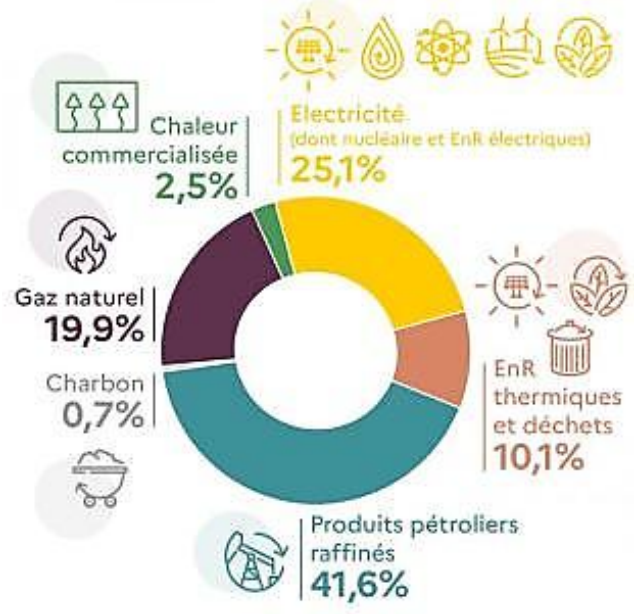


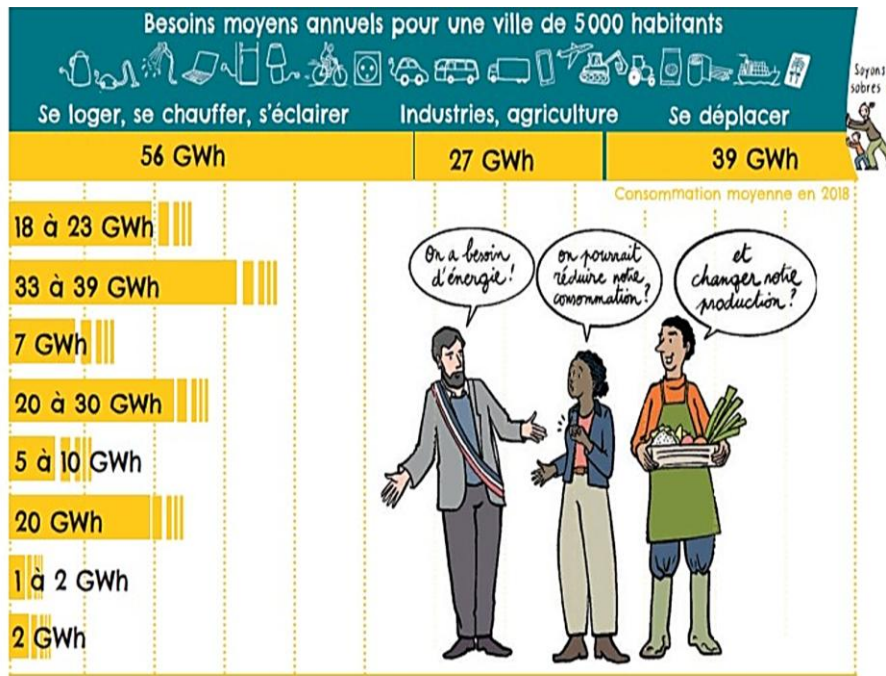
Le mix énergétique français dépend encore à plus de 60% des énergies fossiles.

Source RTE : répartition de la production électrique en TWh par filière en 2021



Produire les énergies renouvelables (Source TARANIS)

- Des énergies renouvelables à disposition**
- 3 éoliennes terrestres
 - 1 éolienne offshore
 - 7 hectares de PV au sol
 - 2 méthaniseurs
 - 1 chaufferie bois
 - 1 retenue au fil de l'eau
 - Géothermie
 - 600 maisons équipées de PV sur toiture



Les chiffres de production sont des ordres de grandeurs donnés à titre indicatif sur une année et cohérents pour une ville de 5000 habitants. Ils sont à adapter au contexte du territoire et aux technologies utilisées. Par exemple, ici les éoliennes terrestres ont une puissance de 3,5 MW chacune, représentative des nouvelles installations, pour des facteurs de charge compris entre 20 et 25%. Les besoins sont calculés sur la base de la consommation nationale et du nombre de Français.