



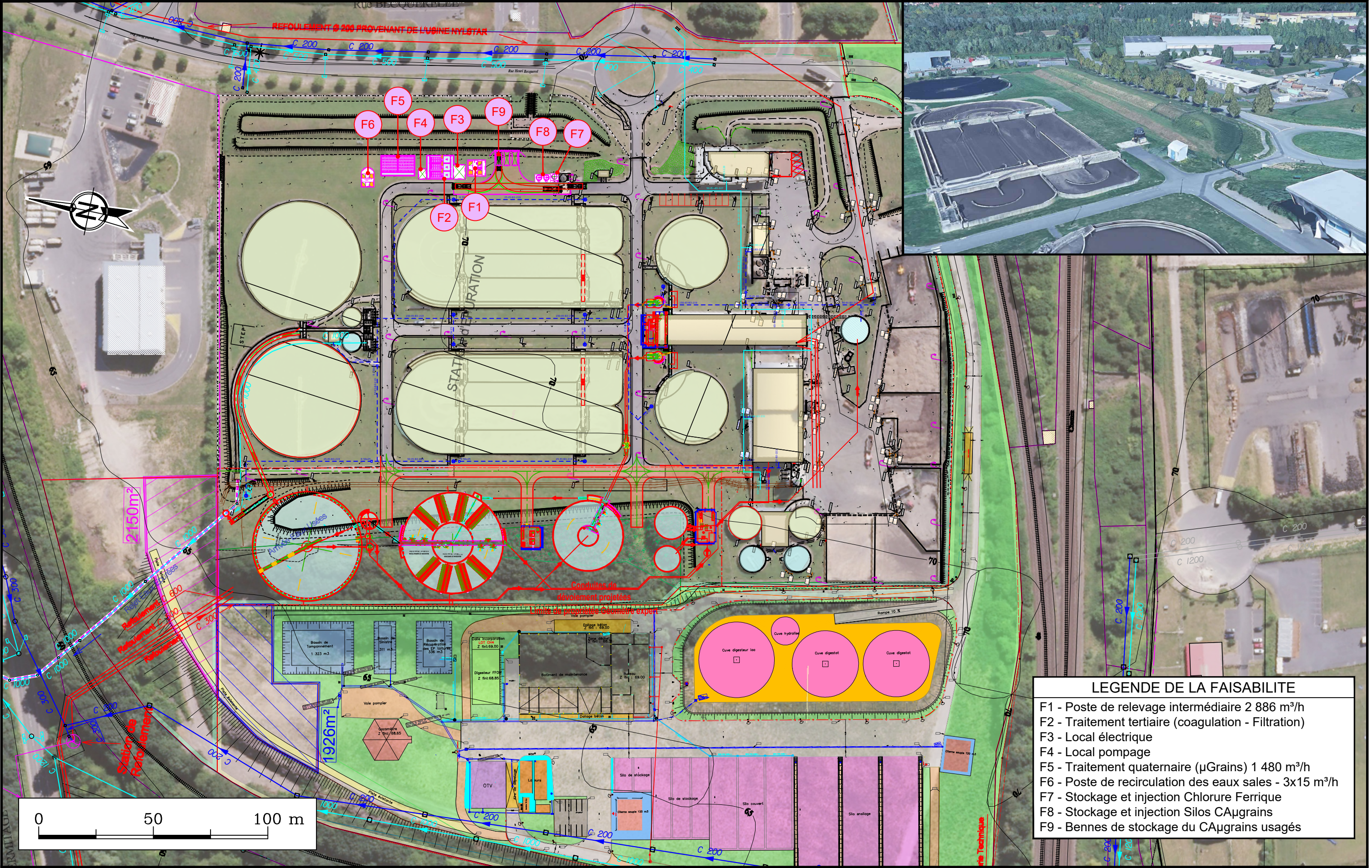
LEGENDE DU PROJET	
A	Extension du bâtiment de stockage de 100m ²
B	Suppression de places de parking
C	Nouvelles places de parking
D	Extension et réaménagement du local Transfo/TGBT
E	Alimentation nouvelle file depuis PR par prise sur chaque canal
F	Ajout de 2 pont-brosses par chenal
G	Bassin d'anaérobie (2 950 m ³)
H	Local surpresseur
I	Bassin d'anoxie (1 700 m ³) et d'aération (8 400 m ³)
J	Clarificateur
K	Canal de comptage
L	Canal de remplacement du canal d'amenée
M	Dégazeur, fosse à flottants et recirculation des boues
N	Extension voirie existante
O	Traitement des boues
P	Stockage boue
Q	Flottation boue

LEGENDE DE L'EXISTANT	
01	Prétraitement
02	Anaérobie File 1
03	Anaérobie File 2
04	Chenal File 1
05	Chenal File 2
06	Dégazage/Recirculation File 1
07	Dégazage/Recirculation File 2
08	Clarificateur File 1
09	Clarificateur File 2
10	Comptage de sortie
11	Traitement des boues
12	Déshydratation des boues
13	Aire de stockage des boues
14	Hydrolyse des graisses
15	Réception des matières de vidanges
16	Unité de traitement des produits de curage
17	Unité de désodorisation
18	Poste de livraison
19	Local TGBT
20	Batiment d'exploitation
21	Pont bascule

LEGENDE DE LA FAISABILITE	
F1	Poste de relevage intermédiaire 2 886 m ³ /h
F2	Traitement tertiaire (coagulation - Filtration)
F3	Local électrique
F4	Local pompage
F5	Traitement quaternaire (µGrains) 1 480 m ³ /h
F6	Poste de recirculation des eaux sales - 3x15 m ³ /h
F7	Stockage et injection Chlorure Ferrique
F8	Stockage et injection Silos CAµgrains
F9	Bennes de stockage du CAµgrains usagés

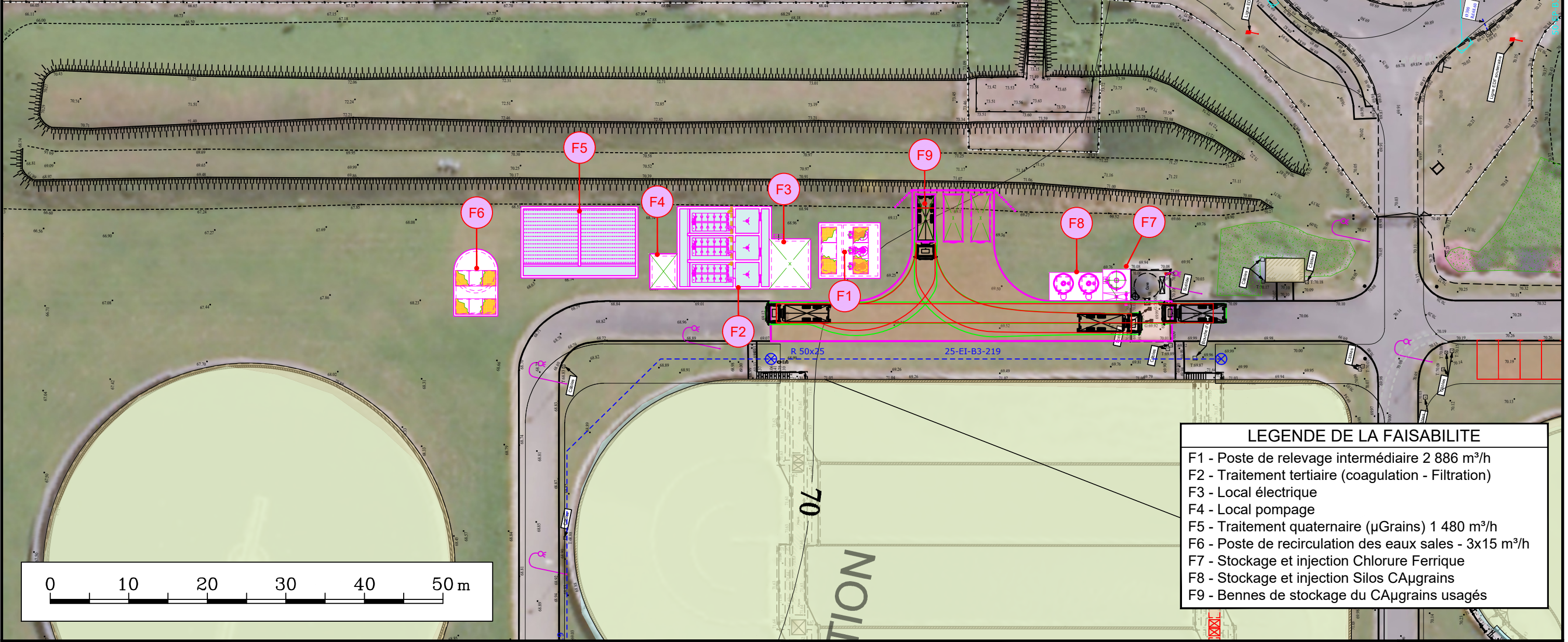
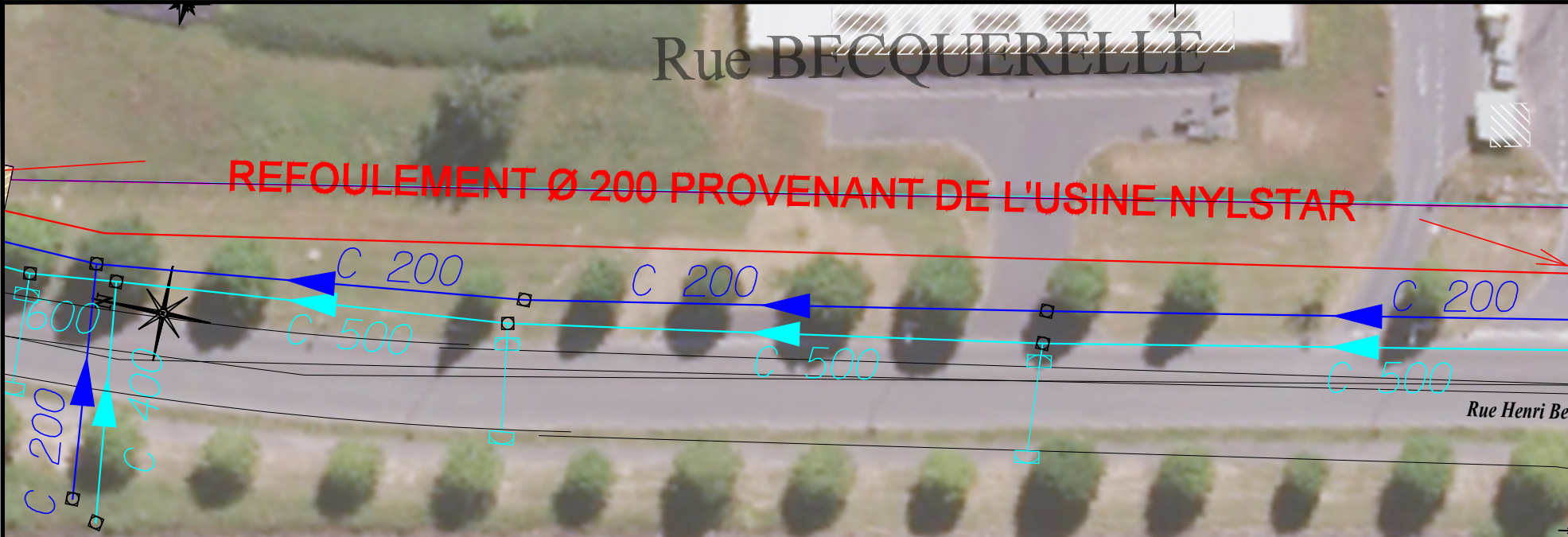
**PROJET
EURAMÉTHA**

MAITRISE D'OUVRAGE	MAITRISE D'OEUVRE	Augmentation de la capacité épuratoire de la station d'épuration de Saint Laurent Blangy	Date : 21/03/2025
	MANDATAIRE : 	- Agence de RENNES - 1, rue du Général de Gaulle CS 90293 35761 SAINT GREGOIRE CEDEX Tel : +33 2 90 22 53 76 / www.safege.com	Plan d'implantation - Solution 2 Echelle : 1 / 1500
	22NNP06 - FAI - MOE - SAF - IMP - 007 - A - 01 projet phase lot contributeur type de n° plan indice version		Format : A3




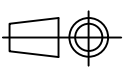
LEGENDE DE LA FAISABILITE	
F1	- Poste de relevage intermédiaire 2 886 m³/h
F2	- Traitement tertiaire (coagulation - Filtration)
F3	- Local électrique
F4	- Local pompage
F5	- Traitement quaternaire (µGrains) 1 480 m³/h
F6	- Poste de recirculation des eaux sales - 3x15 m³/h
F7	- Stockage et injection Chlorure Ferrique
F8	- Stockage et injection Silos CAµgrains
F9	- Bennes de stockage du CAµgrains usagés

MAITRISE D'OUVRAGE	MAITRISE D'OEUVRE	Augmentation de la capacité épuratoire de la station d'épuration de Saint Laurent Blangy		Date : 21/03/2025						
	MANDATAIRE :	- Agence de RENNES - 1, rue du Général de Gaulle CS 90293 35761 SAINT GREGOIRE CEDEX		Echelle : 1 / 1500						
		Tel : +33 2 90 22 53 76 / www.safege.com		Format : A3						
		Plan d'implantation - Solution 2 Avec arrière plan photo								
		22NNP06	FAI	MOE	SAF	IMP	008	A	01	
		projet	phase	lot	contributeur	type de document	n° plan	indice	version	



LEGENDE DE LA FAISABILITE

- F1 - Poste de relevage intermédiaire 2 886 m³/h
- F2 - Traitement tertiaire (coagulation - Filtration)
- F3 - Local électrique
- F4 - Local pompage
- F5 - Traitement quaternaire (µGrains) 1 480 m³/h
- F6 - Poste de recirculation des eaux sales - 3x15 m³/h
- F7 - Stockage et injection Chlorure Ferrique
- F8 - Stockage et injection Silos CAµgrains
- F9 - Bennes de stockage du CAµgrains usagés

<p>MAITRISE D'OUVRAGE</p> 	<p>MAITRISE D'OEUVRE</p> <p>MANDATAIRE :</p> <p>SAFEGE Ingénieurs Conseils</p> <p>- Agence de RENNES - 1, rue du Général de Gaulle CS 90293 35761 SAINT GREGOIRE CEDEX Tel : +33 2 90 22 53 76 / www.safege.com</p>	<p>Augmentation de la capacité épuratoire de la station d'épuration de Saint Laurent Blangy</p> <p>Plan d'implantation - Solution 2 Vue localisée</p> <p>22NNP06 - FAI - MOE - SAF - IMP - 009 - A - 01 projet phase lot contributeur type de n° plan indice version</p>	<p>Date : 21/03/2025</p> <p>Echelle : 1/500</p> <p>Format : A3</p> 
---	--	--	--