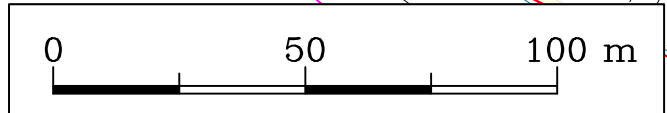


- ### LEGENDE DU PROJET
- A - Extension du bâtiment de stockage de 100m²
 - B - Suppression de places de parking
 - C - Nouvelles places de parking
 - D - Extension et réaménagement du local Transfo/TGBT
 - E - Alimentation nouvelle file depuis PR par prise sur chaque canal
 - F - Ajout de 2 pont-brosses par chenal
 - G - Bassin d'anaérobiose (2 950 m³)
 - H - Local surpresseur
 - I - Bassin d'anoxie (1 700 m³) et d'aération (8 400 m³)
 - J - Clarificateur
 - K - Canal de comptage
 - L - Canal de remplacement du canal d'amenée
 - M - Dégazeur, fosse à flottants et recirculation des boues
 - N - Extension voirie existante
 - O - Traitement des boues
 - P - Stockage boue
 - Q - Flottation boue

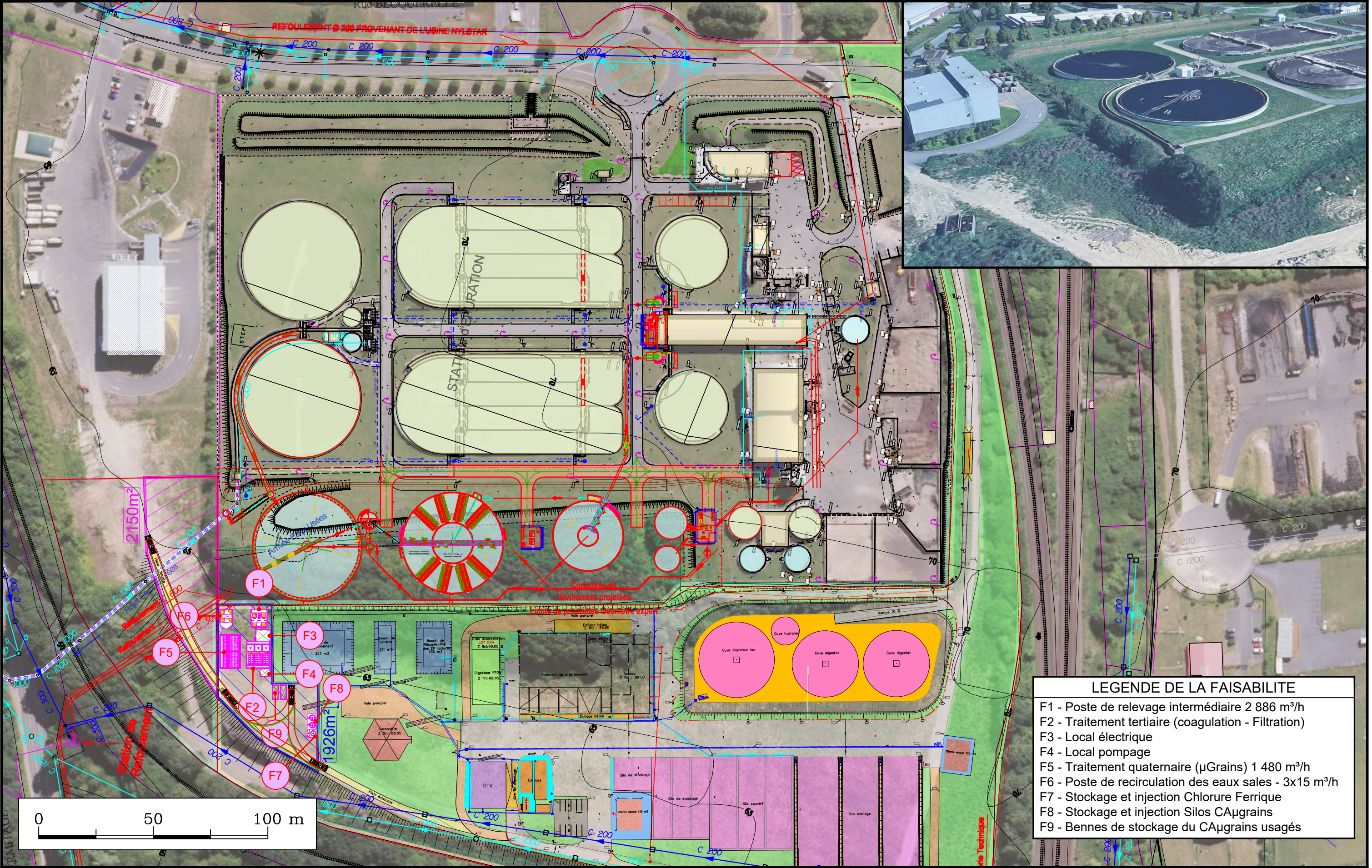
- ### LEGENDE DE L'EXISTANT
- 01 - Prétraitement
 - 02 - Anaérobiose File 1
 - 03 - Anaérobiose File 2
 - 04 - Chenal File 1
 - 05 - Chenal File 2
 - 06 - Dégazage/Recirculation File 1
 - 07 - Dégazage/Recirculation File 2
 - 08 - Clarificateur File 1
 - 09 - Clarificateur File 2
 - 10 - Comptage de sortie
 - 11 - Traitement des boues
 - 12 - Déshydratation des boues
 - 13 - Aire de stockage des boues
 - 14 - Hydrolyse des graisses
 - 15 - Réception des matières de vidanges
 - 16 - Unité de traitement des produits de curage
 - 17 - Unité de désodorisation
 - 18 - Poste de livraison
 - 19 - Local TGBT
 - 20 - Batiment d'exploitation
 - 21 - Pont bascule

- ### LEGENDE DE LA FAISABILITE
- F1 - Poste de relevage intermédiaire 2 886 m³/h
 - F2 - Traitement tertiaire (coagulation - Filtration)
 - F3 - Local électrique
 - F4 - Local pompage
 - F5 - Traitement quaternaire (µGrains) 1 480 m³/h
 - F6 - Poste de recirculation des eaux sales - 3x15 m³/h
 - F7 - Stockage et injection Chlorure Ferrique
 - F8 - Stockage et injection Silos CAµgrains
 - F9 - Bennes de stockage du CAµgrains usagés



**PROJET
EURAMÉTHA**

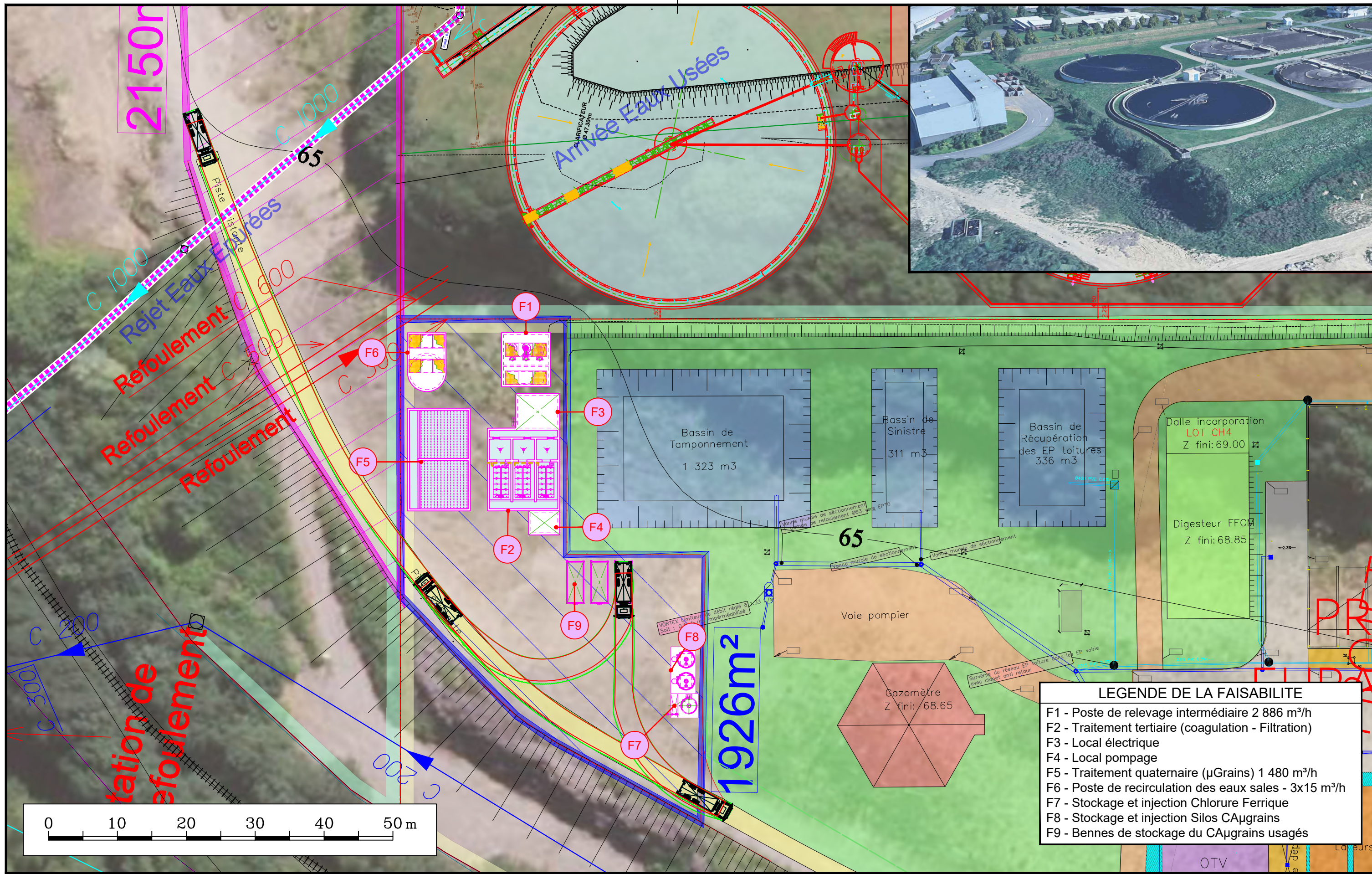


MAITRISE D'OUVRAGE	MAITRISE D'OEUVRE	Augmentation de la capacité épuratoire de la station d'épuration de Saint Laurent Blangy		Date : 21/03/2025						
	MANDATAIRE :	- Agence de RENNES - 1, rue du Général de Gaulle CS 90293 35761 SAINT GREGOIRE CEDEX		Echelle : 1 / 1500						
	SAFEGE <i>Ingénieurs Conseils</i>	Plan d'implantation - Solution 1b		Format : A3						
		22NNP06	FAI	MOE	SAF	IMP	004	A	01	0
		projet	phase	lot	contributeur	type de document	n° plan	indice	version	0




LEGENDE DE LA FAISABILITE	
F1	Poste de relevage intermédiaire 2 886 m³/h
F2	Traitement tertiaire (coagulation - Filtration)
F3	Local électrique
F4	Local pompage
F5	Traitement quaternaire (µGrains) 1 480 m³/h
F6	Poste de recirculation des eaux sales - 3x15 m³/h
F7	Stockage et injection Chlorure Ferrique
F8	Stockage et injection Silos CAµgrains
F9	Bennes de stockage du CAµgrains usagés

MAITRISE D'OUVRAGE	MAITRISE D'OEUVRE	Augmentation de la capacité épuratoire de la station d'épuration de Saint Laurent Blangy		Date : 21/03/2025						
	MANDATAIRE :	- Agence de RENNES - 1, rue du Général de Gaulle CS 90293 35761 SAINT GREGOIRE CEDEX		Echelle : 1 / 1500						
		Tel : +33 2 90 22 53 76 / www.safege.com		Format : A3						
		Plan d'implantation - Solution 1b Avec arrière plan photo								
		22NNP06	FAI	MOE	SAF	IMP	005	A	01	
		projet	phase	lot	contributeur	type de document	n° plan	indice	version	



LEGENDE DE LA FAISABILITE

- F1 - Poste de relevage intermédiaire 2 886 m³/h
- F2 - Traitement tertiaire (coagulation - Filtration)
- F3 - Local électrique
- F4 - Local pompage
- F5 - Traitement quaternaire (µGrains) 1 480 m³/h
- F6 - Poste de recirculation des eaux sales - 3x15 m³/h
- F7 - Stockage et injection Chlorure Ferrique
- F8 - Stockage et injection Silos CAµgrains
- F9 - Bennes de stockage du CAµgrains usagés

MAITRISE D'OUVRAGE	MAITRISE D'OEUVRE	Augmentation de la capacité épuratoire de la station d'épuration de Saint Laurent Blangy		Date : 21/03/2025
	MANDATAIRE :	- Agence de RENNES - 1, rue du Général de Gaulle CS 90293 35761 SAINT GREGOIRE CEDEX Tel : +33 2 90 22 53 76 / www.safège.com		Echelle : 1/ 500
	SAFEGE <i>Ingénieurs Conseils</i>		Plan d'implantation - Solution 1b Vue localisée	Format : A3
		22NNP06 - FAI - MOE - SAF - IMP - 006 - A - 01 projet phase lot contributeur type de n° plan indice version	