

PROAGRI

POUR VOUS. AUJOURD'HUI. ET DEMAIN

Délimitation des sols en zone humide

EARL VAL ARGONNE

1 BIS GRANDE RUE

BRAUX ST REMY 51800

DATE REMISE DU CONSEIL :

- Visite sur site le 20/06/2025
- Rendez-vous client au bureau
- Analyse au bureau

DOSSIER SUIVI PAR :

Esteban GUHUR

Mail : esteban.guhur@meuse.chambagri.fr

Nom : GUHUR Esteban

Tel. : 03 29 83 30 58

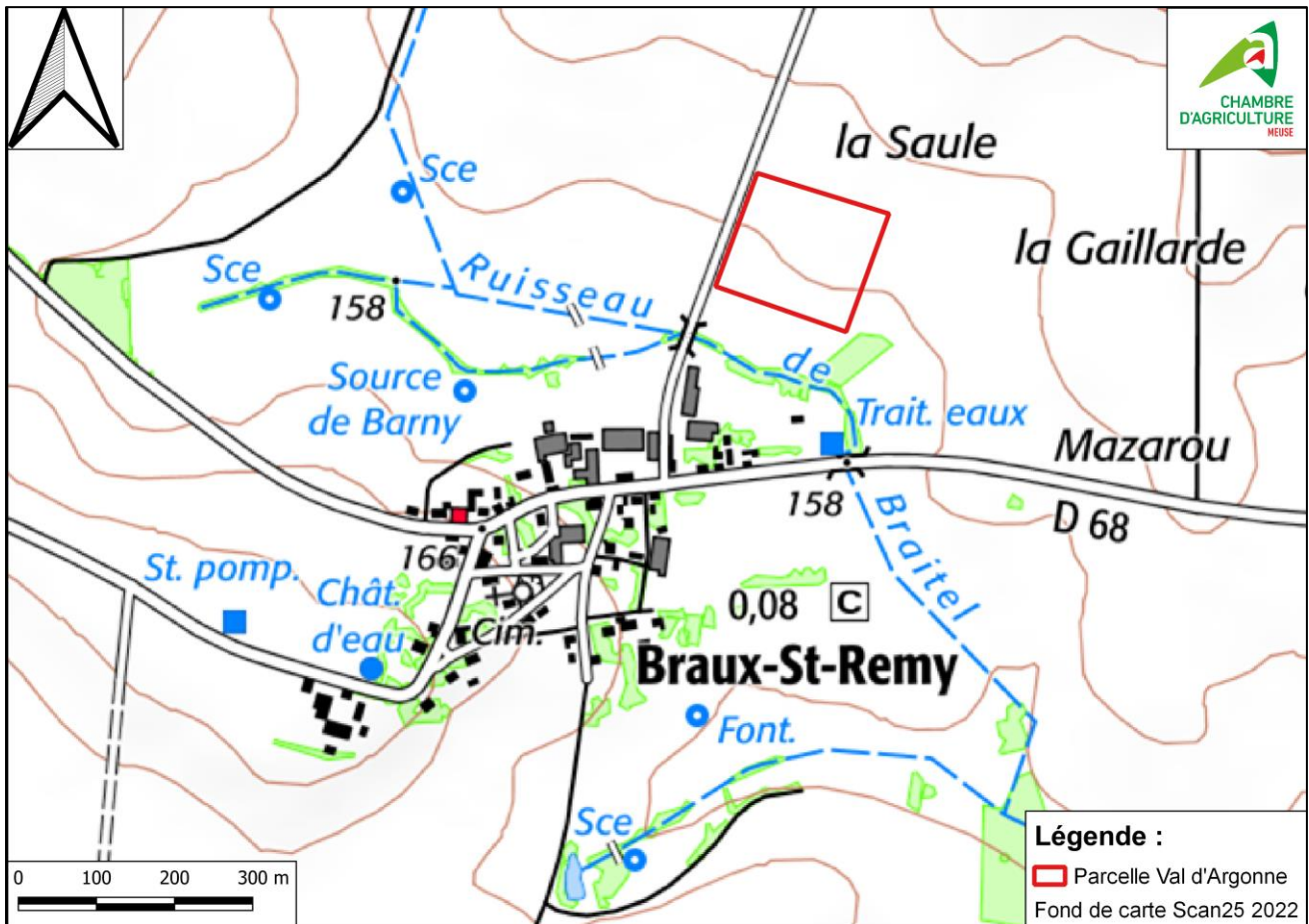


CONTEXTE DE L'ETUDE :

L'EARL Val d'Argonne nous a sollicités afin de réaliser détection de zone humide sur une zone proche d'un de ses bâtiments afin de créer plusieurs bâtiments pour leur activité de production de volaille. La parcelle étudiée couvre une surface de 2.8ha de terre labourable.

LOCALISATION

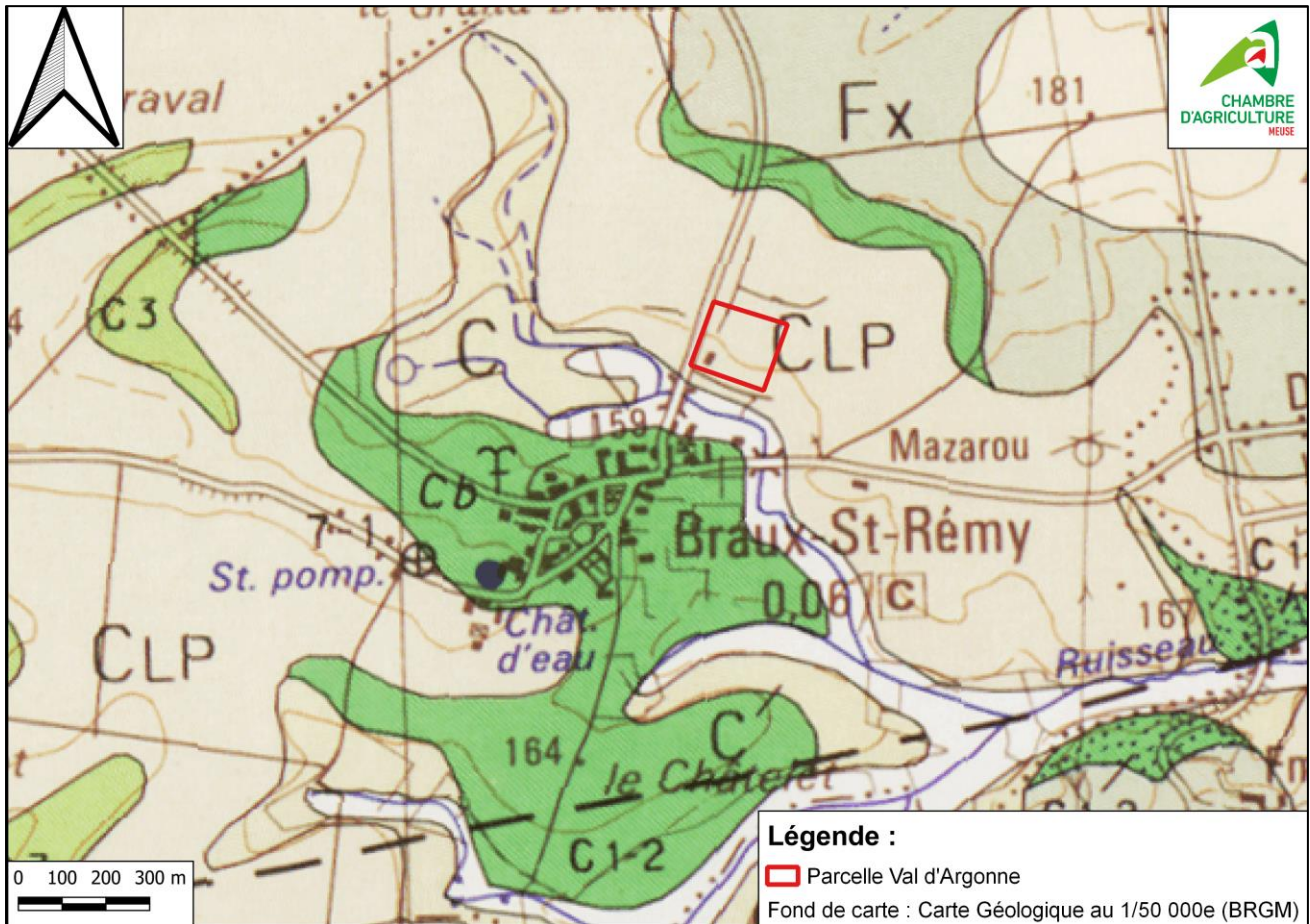
La carte ci-dessous permet de localiser les zones faisant l'objet de la détection de zones humides.



Zone d'étude – Braux-st-Remy



Contexte géologique :



Carte Géologique - BRGM

La parcelle est située sur une formation de colluvions limono-argileuses présente sur les versants (CLP) (Notice BRGM 160 St Menehould)

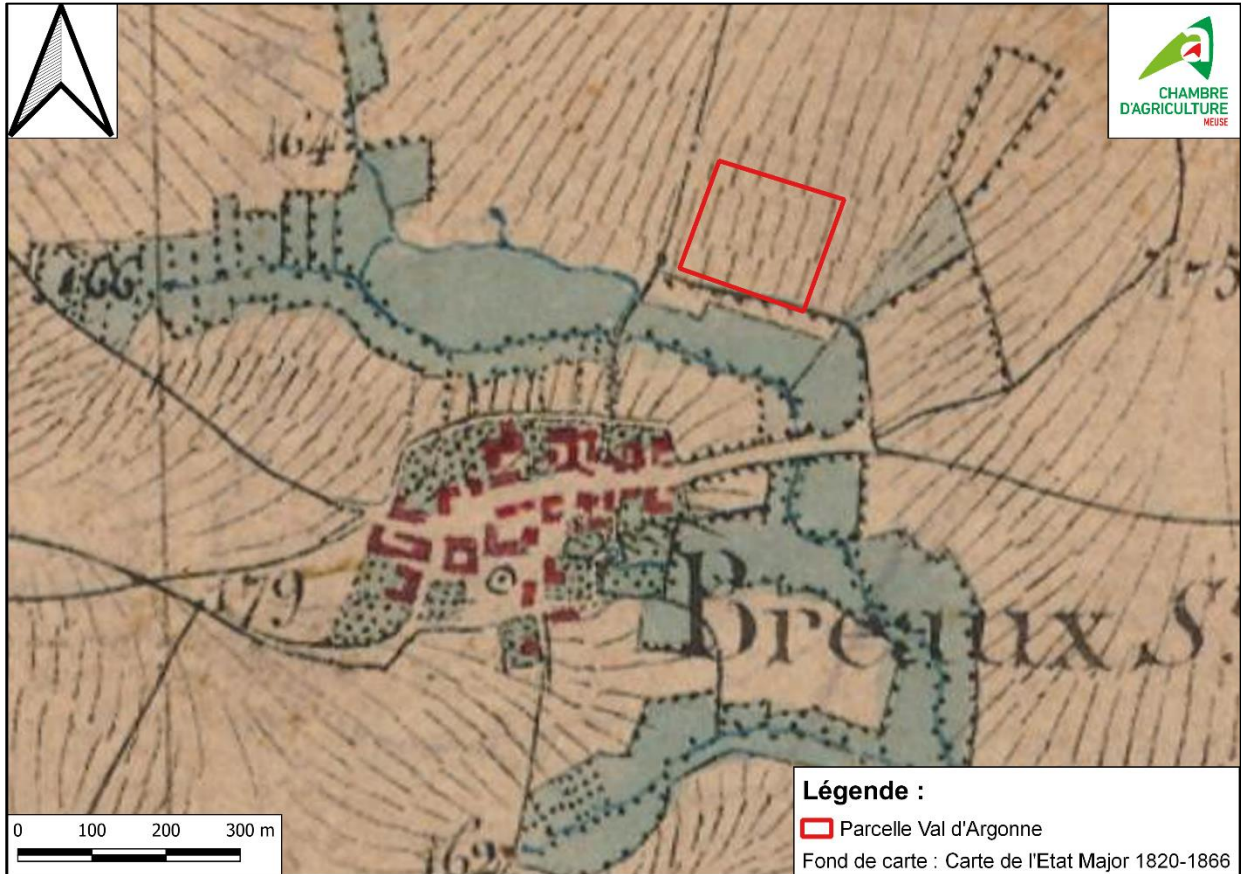
Cette formation provient du lessivage des limons des plateaux. De teinte brune, elles renferment les éléments fins des limons, de l'argile rouge, de la craie pulvérulente et, en bas de pente, des humus. Un prélèvement en forage à - 2 m a donné 61 % de CO_3Ca . Elles donnent en bas de pente des sols hydromorphes, épais et plastiques : des terres fortes.



Contexte historique :

Les cartes de l'état-major établies entre 1820 et 1866 permettent de cibler toutes les zones avec un sol de zone humide élevée.

D'après cette carte, aucune zone potentiellement humide n'est pressentie sur la parcelle.

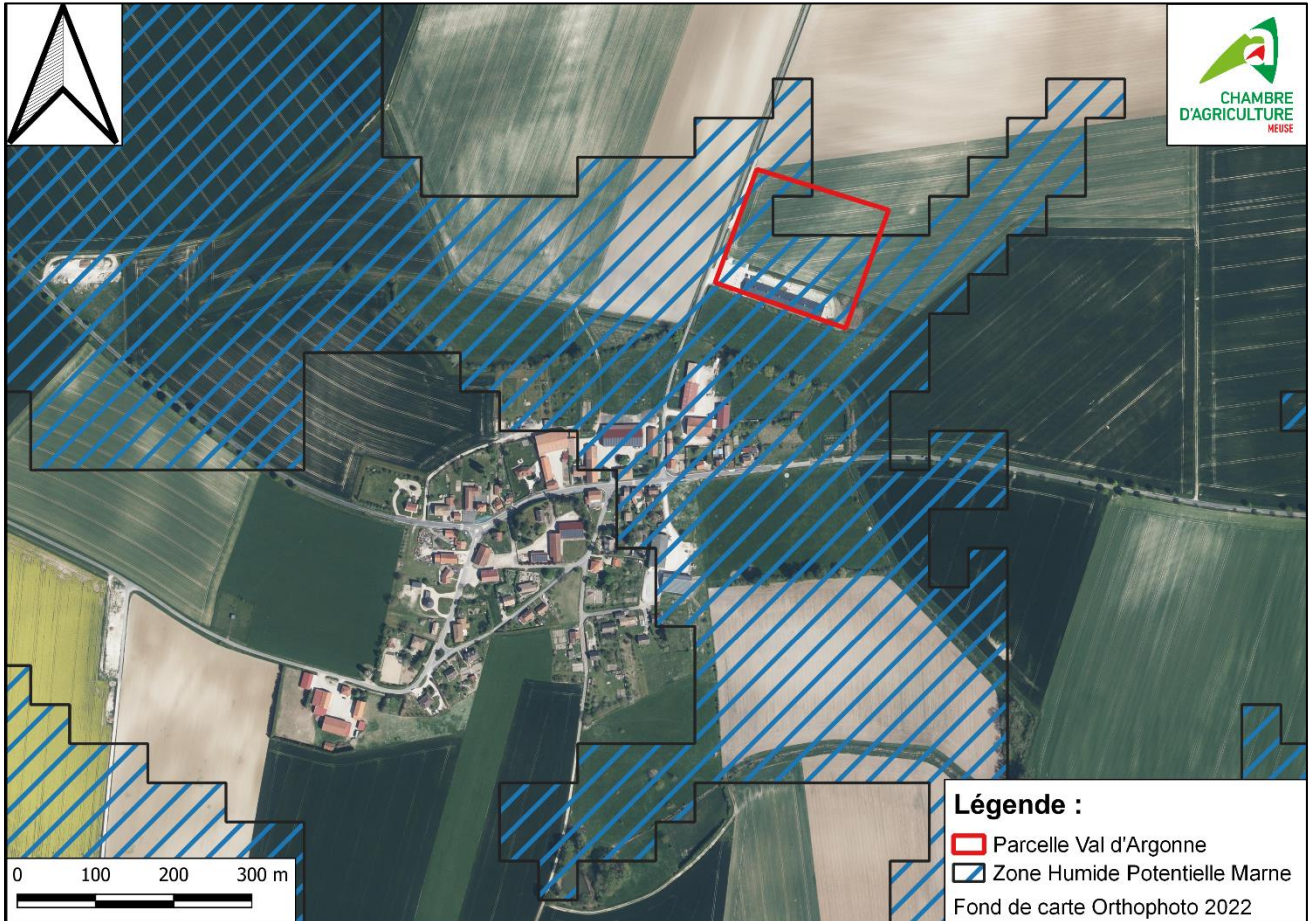


Carte d'état-major – 1820-1866



Milieu Potentiellement Humide (MPH) :

L'UMR SAS INRA–Agrocampus Ovest a réalisé en 2014 une modélisation visant à prélocaliser les milieux humides. Bien que cette modélisation ne réponde pas aux exigences législatives permettant de classer une parcelle en zone humide, elle offre néanmoins une première approche du terrain, sans nécessiter de déplacement sur site.

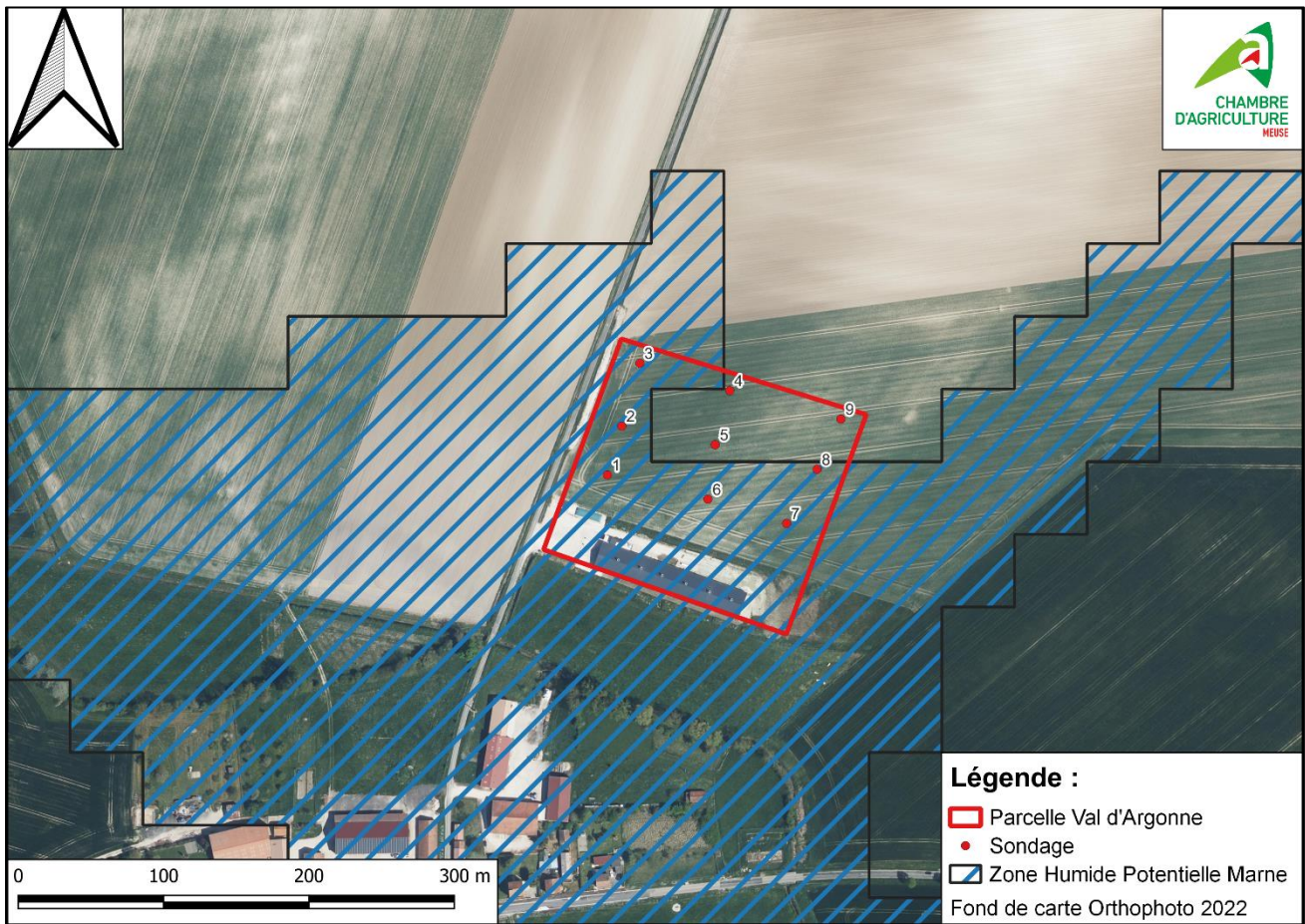


Extrait de la carte des ZDH par modélisation

Une partie non négligeable de la parcelle est classée en zone humide potentielle d'après la modélisation de 2014.



Localisation des principaux sondages tarières :



Carte de localisation des principaux sondages

Descriptif des principaux sondages réalisés :

Présentation générale

Date de la visite : 20/06/2025

Commune : Braux St Remy

Occupation du sol : Orge de printemps

Localisation des sondages : Ensemble de la parcelle non stabilisée

Spécificité : La parcelle présente un ancien réseau de drainage en poterie, selon les informations fournies par l'exploitant. Afin de limiter les risques de détérioration de ce réseau et de respecter au mieux l'arrêté de 2008, les sondages réalisés ont une profondeur minimale de 80 cm. Cette disposition a fait l'objet d'un échange téléphonique avec la DDT à postériori.



Parcelle expertisée

Antécédents climatiques




| | | |
|---------------------------|--|------------|
| Durée | 1 Les jours précédents 2 Les semaines précédentes | 2 |
| Nature | 1 Pluie 2 Neige 3 Humidité 4 Temps ensoleillé 5 Temps sec 6 Sécheresse 7 Gel 8 Vent 9 Temps variable | 5-6 |
| Intensité | 1 Faible 2 Moyenne 3 Forte | 3 |
| Conditions du jour | Code « Nature » | 5 |

Diagnostic pédologique / Classes d'hydromorphie





Les sondages sont réalisés à la tarière et permettent d'observer les sols de façon à les qualifier selon les classes d'hydromorphie définies par le Groupe d'Etudes des Problèmes de Pédologie Appliquée (GEPPA, 1981). Annexe 1.

Afin de faciliter la lecture des descriptions, les Concrétions Ferro-Manganiques observées seront notées « CFM » et les Éléments Grossiers seront notés « EG »





| Sondage | Classe GEPPA (Annexe 1) | Description des horizons et traces d'hydromorphie |
|---------|-------------------------|--|
| 1 | ≤IVc |  <p>0-40 cm : Argilo-limoneux -RAS 40-50 cm : Argileux- Quelques traces d'oxydation 50-80cm : Argileux- Traces d'oxydation et de déferrification</p> |
| 2 | ≤IIIc |  <p>0-50 cm : Argilo-limoneux -RAS 50-60cm : Argileux- Quelques traces d'oxydation 60-85 cm : Argileux- Traces d'oxydation et de déferrification</p> |
| 3 | ≤IIIc |  <p>0-50 cm : Argilo-limoneux -RAS 50-60 cm : Argileux- Quelques traces d'oxydation 60-85cm : Argileux- Traces d'oxydation et de déferrification</p> |



| | | |
|----------|--------------|--|
| <p>4</p> | <p>≤IIIc</p> |  <p>0-45 cm : Argilo-limoneux –RAS 45-60 cm : Argileux- RAS 60-85cm : Argileux- Traces d'oxydation</p> |
| <p>5</p> | <p>≤IVc</p> |  <p>0-30 cm : Argilo-limoneux –RAS 30-50 cm : Argileux – Quelques Traces d'oxydation 50-85 cm : Argileux - EG- Traces d'oxydation et de déferrification</p> |
| <p>6</p> | <p>≤IVc</p> |  <p>0-20 cm : Argilo-limoneux –RAS 20-35 cm : Argileux –RAS 35-60 cm : Argileux-EG - Traces d'oxydation et de déferrification (Blocage terrière EG)</p> |
| <p>7</p> | <p>≤IIIc</p> |  <p>0-30 cm : Argilo-limoneux –RAS 30-60 cm : Argileux –RAS 60-85 cm : Argileux - Traces d'oxydation et de déferrification</p> |



| | | |
|---|-----|---|
| 8 | IVc |  <p data-bbox="403 772 1449 869">0-30 cm : Argilo-limoneux –RAS 30-85 cm : Argileux - Traces d'oxydation et de déferrification</p> |
| 9 | IVc |  <p data-bbox="403 1422 1449 1512">0-30 cm : Argilo-limoneux –RAS 30-80 cm : Argileux - Traces d'oxydation et de déferrification</p> |

Résultats et conclusion :

Au vu de la description des sondages et des contraintes techniques, tous les sondages indiquent l'absence de traces d'oxydation dans les 25 premiers centimètres de profondeur. Aucune trace de réduction n'a été observée entre 0 et 80 ou 85 cm. Les contraintes techniques ne permettent pas d'approfondir davantage l'expertise. Cependant, compte tenu de l'ensemble des sondages, la présence d'un horizon réductique et donc d'une zone humide semble peu probable.

