

EARL VAL ARGONNE à Braux-Saint-Rémy (51)

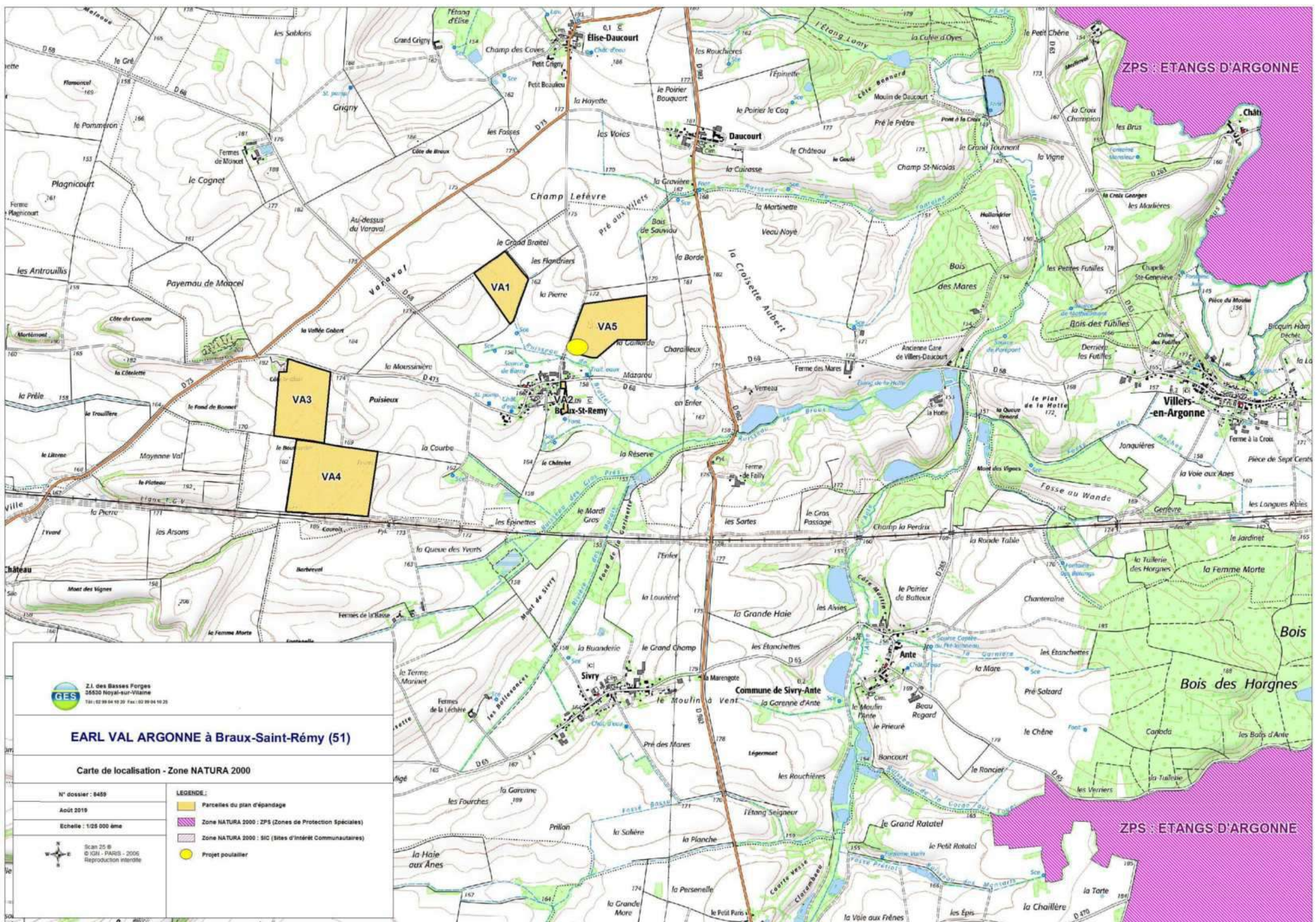
Carte de localisation - Zone NATURA 2000


N° dossier : 8489
 Août 2019
 Echelle : 1:25 000 ème

- LEGENDE :**
- Parcelles du plan d'épandage
 - Zone NATURA 2000 : ZPS (Zones de Protection Spéciales)
 - Zone NATURA 2000 : SIC (Sites d'Intérêt Communautaires)
 - Projet poulailler



Scan 35 ©
 © IGN - PARIS - 2006
 Reproduction interdite




 Z.I. des Basses Forges
 26520 Noyat-sur-Vivonne
 Tél. 02 39 04 12 20 Fax. 02 39 04 10 20

EARL VAL ARGONNE à Braux-Saint-Rémy (51)

Carte de localisation - Zone NATURA 2000

N° dossier : 8489
 Août 2019
 Echelle : 1/25 000ème
 Scan 35 8
 © 2014 - PARIS - 2006
 Reproduction interdite

- LEGENDE :**
- Parcelles du plan d'épandage
 - Zone NATURA 2000 : ZPS (Zones de Protection Spéciales)
 - Zone NATURA 2000 : SIC (Sites d'Intérêt Communautaires)
 - Projet poulailler

ZPS : ETANGS D'ARGONNE

ZPS : ETANGS D'ARGONNE

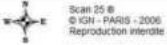
EARL VAL ARGONNE à Braux-Saint-Rémy (51)

Carte de localisation - Zone NATURA 2000

N° dossier : 8489

Août 2019

Echelle : 1/25 000 ème



LEGENDE :

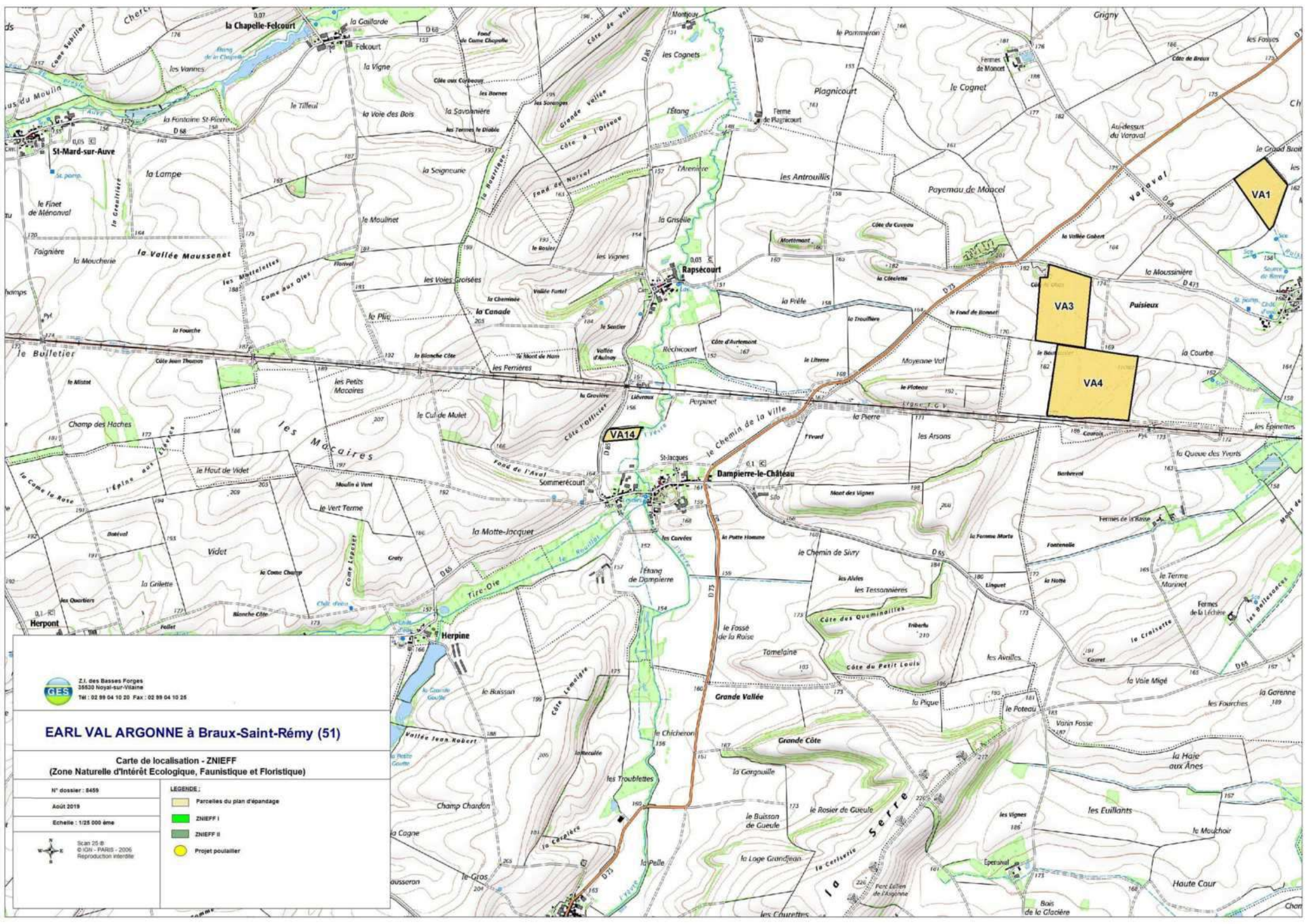
- Parcelles du plan d'épandage
- Zone NATURA 2000 : ZPS (Zones de Protection Spéciales)
- Zone NATURA 2000 : SIC (Sites d'Intérêt Communautaires)
- Projet poutailier




SIC : ETANGS DE BELVAL
ET D'ETOGESSET DE LA
GRANDE ROULLIE

ZPS : ETANGS D'ARGONNE

ZPS : ETANGS D'ARGONNE




 Z.I. des Basses Forges
 28520 Noyai-sur-Vilaine
 Tél : 02 99 04 10 20 Fax : 02 99 04 10 25

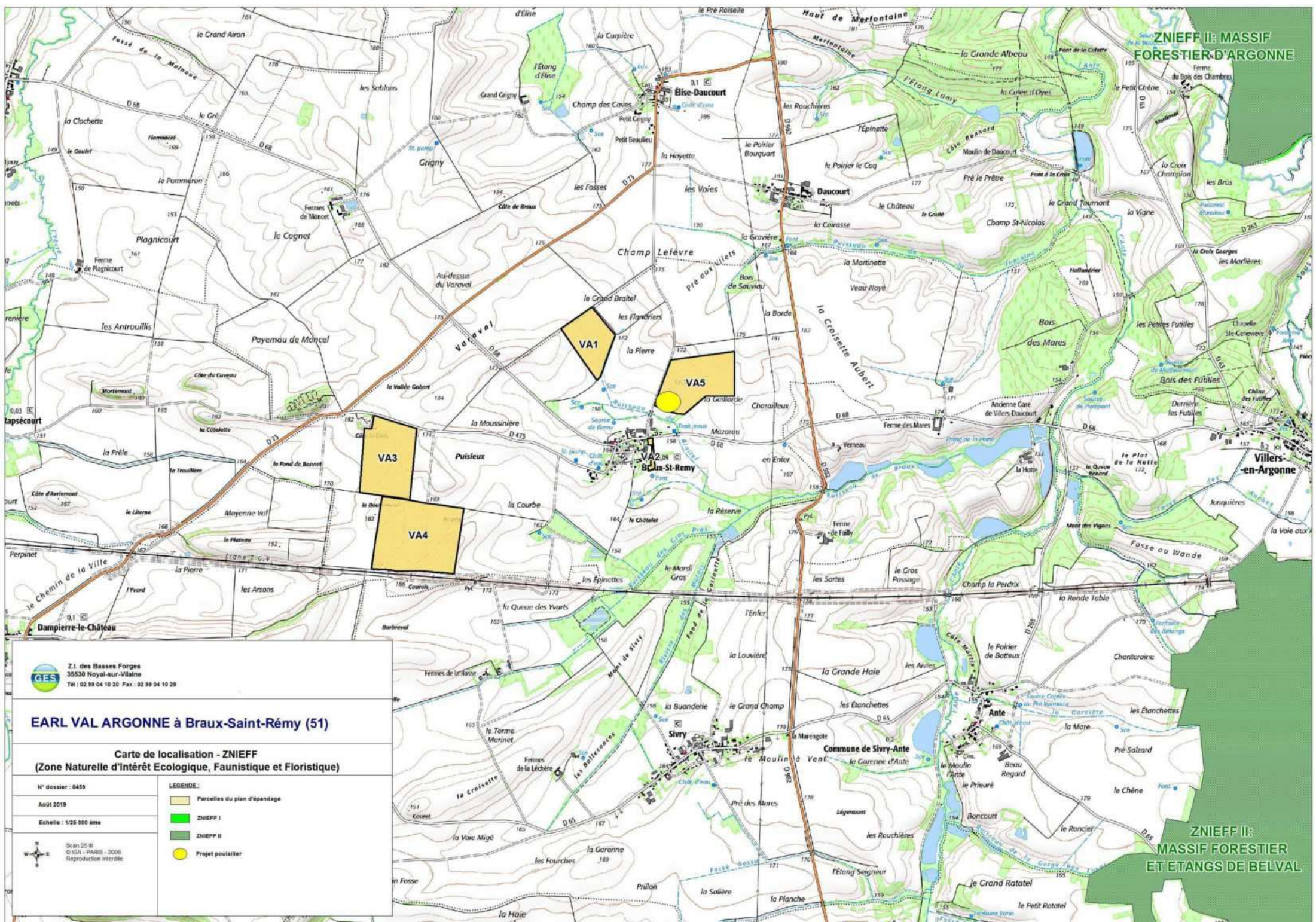
EARL VAL ARGONNE à Braux-Saint-Rémy (51)

Carte de localisation - ZNIEFF
 (Zone Naturelle d'Intérêt Ecologique, Faunistique et Floristique)

N° dossier : 8455
 Août 2019
 Echelle : 1/25 000 ème

- LEGENDE :**
-  Parcelles du plan d'épandage
 -  ZNIEFF I
 -  ZNIEFF II
 -  Projet poulailler

Scan 25 000
 © IGN - PARIS - 2006
 Reproduction interdite



ZNIEFF II: MASSIF FORESTIER D'ARGONNE

ZNIEFF II: MASSIF FORESTIER ET ETANGS DE BELVAL

GES
 Z.I. des Basses Forges
 35630 Noyal-aux-Villages
 Tél : 02 99 04 10 20 Fax : 02 99 04 10 25

EARL VAL ARGONNE à Braux-Saint-Rémy (51)

Carte de localisation - ZNIEFF
 (Zone Naturelle d'Intérêt Ecologique, Faunistique et Floristique)

N° dossier : 8459
 Août 2019
 Echelle : 1/25 000 ème

- LEGENDE :**
- Parcelles du plan d'épandage
 - ZNIEFF I
 - ZNIEFF II
 - Projet poulailler



Scan 25 46
 © IGN - PARIS - 2006
 Reproduction interdite

EARL VAL ARGONNE à Braux-Saint-Rémy (51)

Carte de localisation - ZNIEFF
(Zone Naturelle d'Intérêt Ecologique, Faunistique et Floristique)

N° dossier : 9459

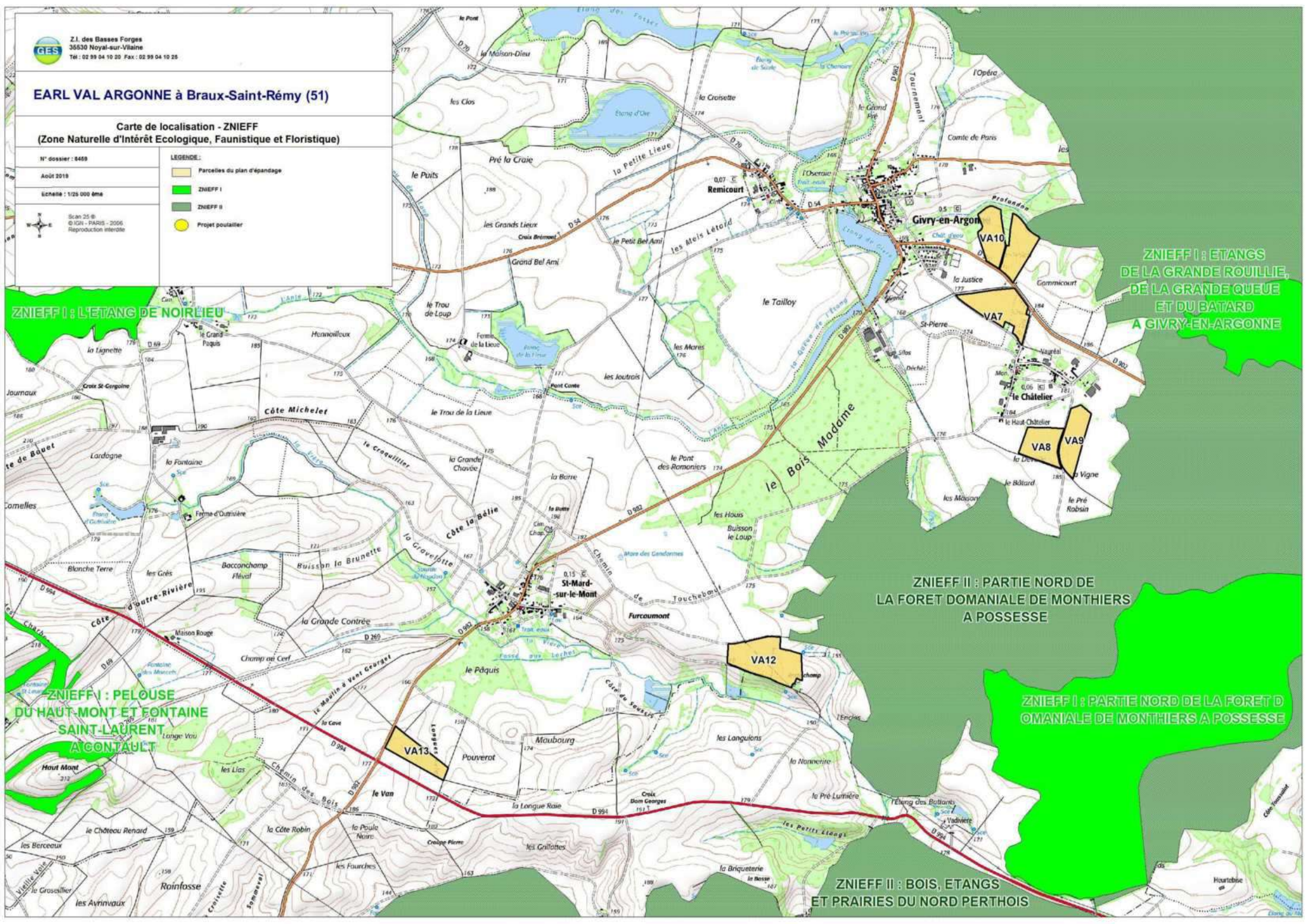
Août 2019

Echelle : 1/25 000 ème

LEGENDE :

-  Parcelles du plan d'épandage
-  ZNIEFF I
-  ZNIEFF II
-  Projet poulailler

Scan 25 ©
© IGN - PARIS - 2006
Reproduction interdite



ZNIEFF I : L'ETANG DE NOIRLIEU

ZNIEFF I : ETANGS DE LA GRANDE ROUILLE, DE LA GRANDE QUEUE ET DU BATARD A GIVRY-EN-ARGONNE

ZNIEFF I : PELOUSE DU HAUT MONT ET FONTAINE SAINT-LAURENT A CONTAULT

ZNIEFF II : PARTIE NORD DE LA FORET DOMANIALE DE MONTIERS A POSSESSE

ZNIEFF I : PARTIE NORD DE LA FORET DOMANIALE DE MONTIERS A POSSESSE

ZNIEFF II : BOIS, ETANGS ET PRAIRIES DU NORD PERTHOIS



EARL VAL ARGONNE à Braux-Saint-Rémy (51)

Carte de localisation - Zones potentiellement humides et
Périmètres de protection de captage d'eau potable

N° dossier : 8459





AOût 2019

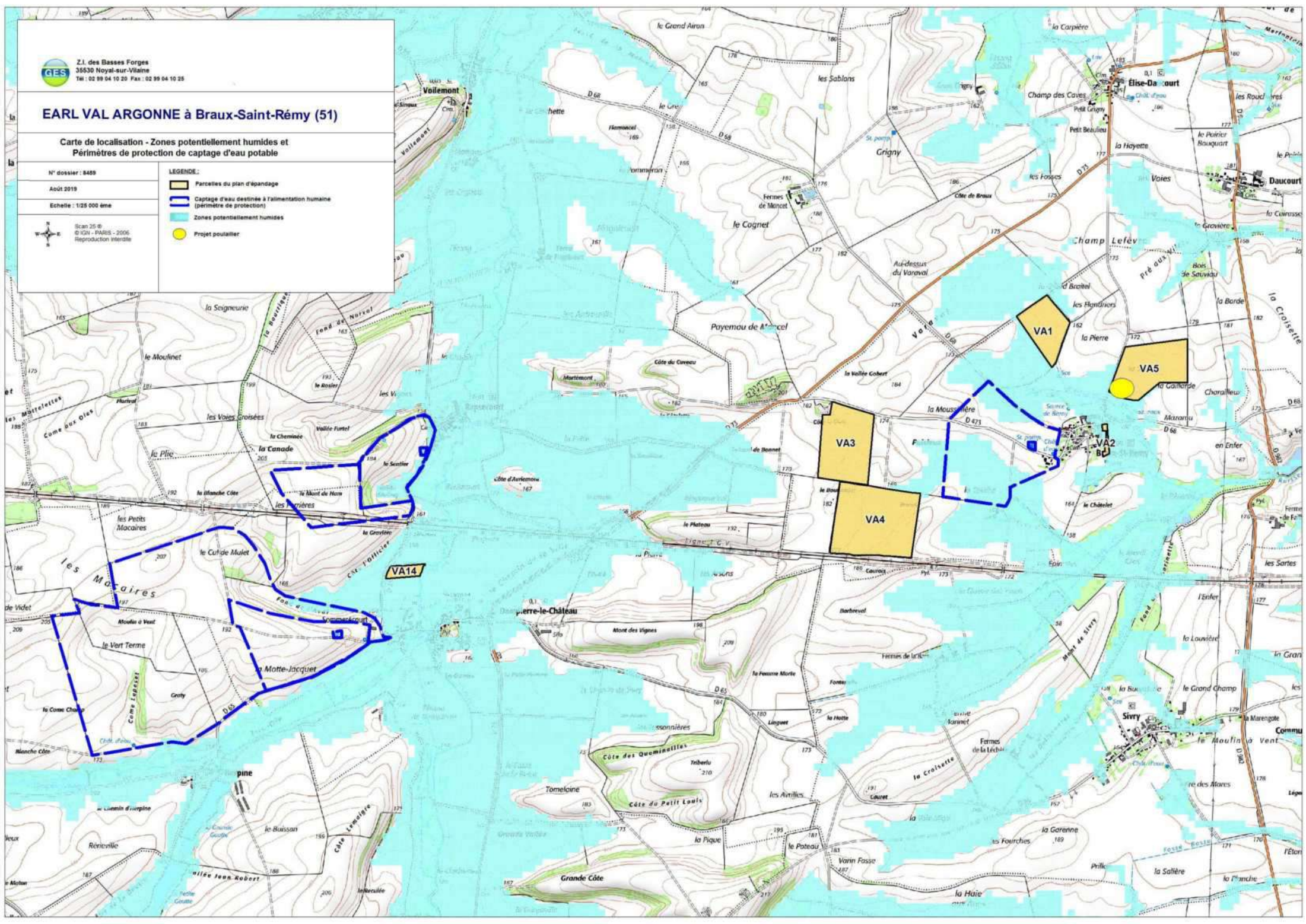
Echelle : 1/25 000 ème



Scan 25 #
© IGN - PARIS - 2006
Reproduction interdite

LEGENDE :

-  Parcelles du plan d'épandage
-  Captage d'eau destinée à l'alimentation humaine (périmètre de protection)
-  Zones potentiellement humides
-  Projet poulailler



EARL VAL ARGONNE à Braux-Saint-Rémy (51)

Carte de localisation - Zones potentiellement humides et
Périmètres de protection de captage d'eau potable

N° dossier : 8459





Août 2019

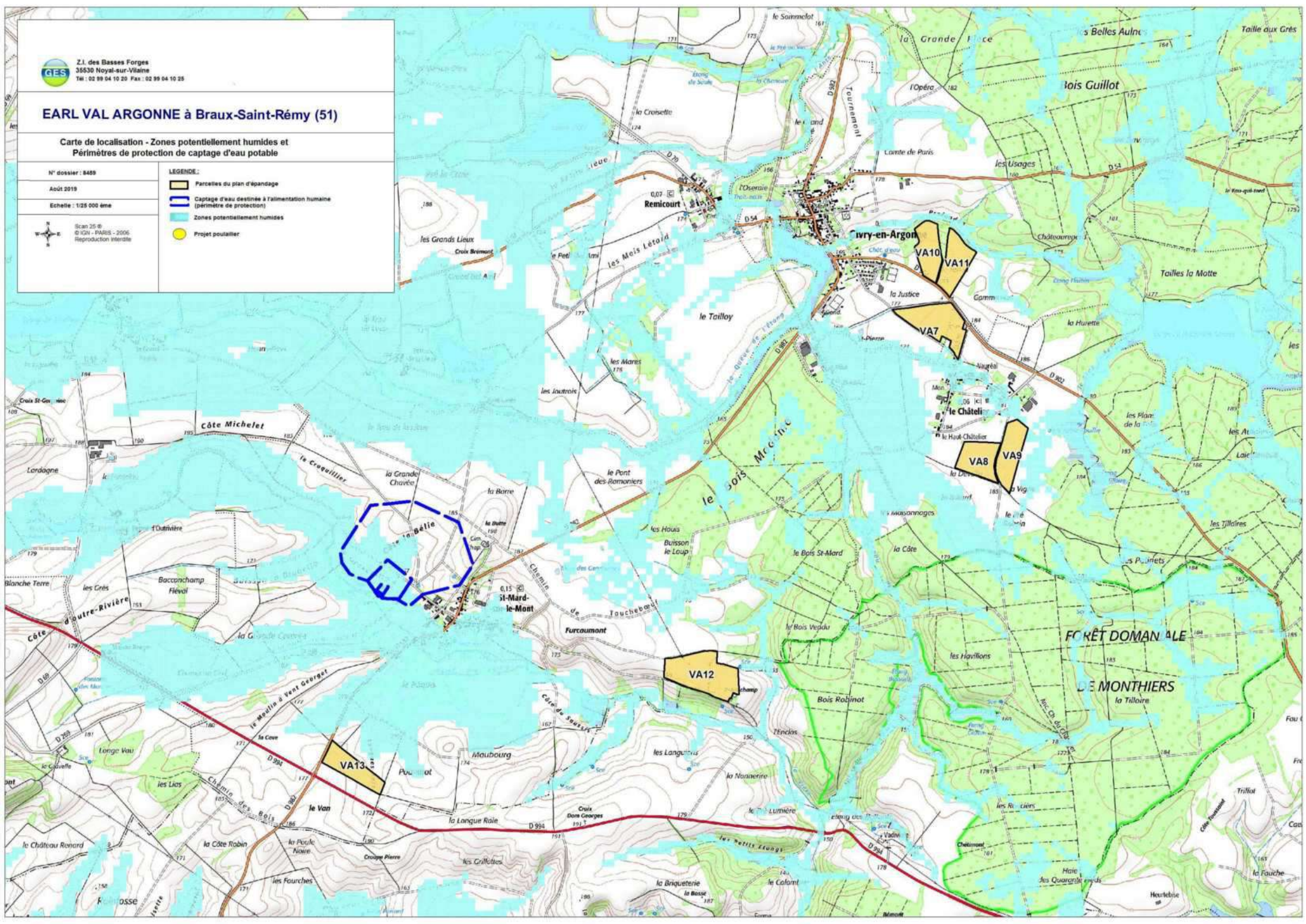
Echelle : 1/25 000 ème

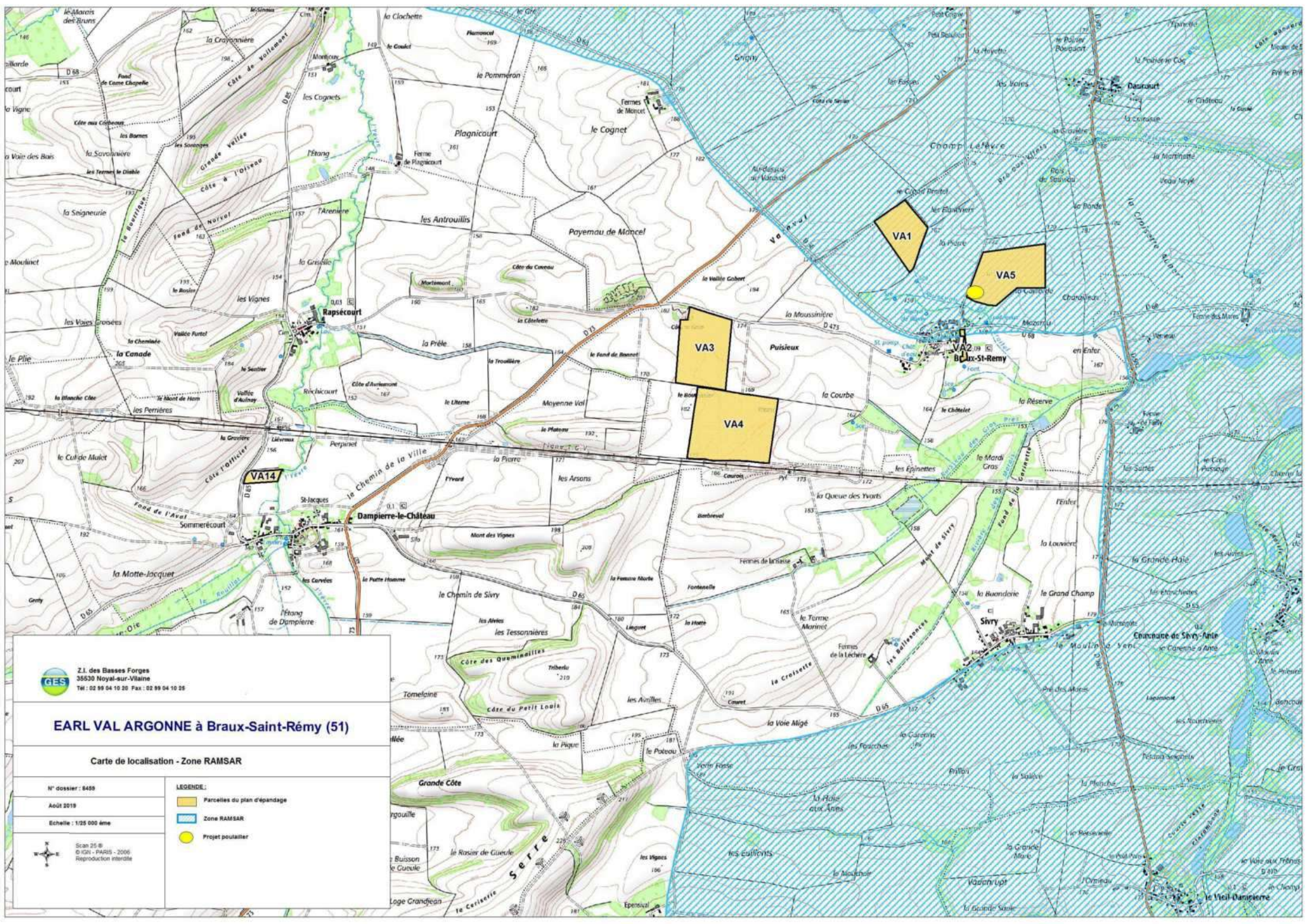



Scan 25 #
© IGN - PARIS - 2006
Reproduction interdite

LEGENDE :

-  Parcelles du plan d'épandage
-  Captage d'eau destinée à l'alimentation humaine (périmètre de protection)
-  Zones potentiellement humides
-  Projet poulailler






 Z.I. des Basses Forges
 38530 Noyai-sur-Vivaine
 Tél : 02 99 04 10 20 Fax : 02 99 04 10 25

EARL VAL ARGONNE à Braux-Saint-Rémy (51)

Carte de localisation - Zone RAMSAR

N° dossier : 8459
 Août 2019
 Echelle : 1/25 000 ème

- LEGENDE :**
- Parcelles du plan d'épandage
 - Zone RAMSAR
 - Projet poutailier

Scan 25 8
 © IGN - PARIS - 2006
 Reproduction interdite

