

Parc éolien des Grandes Vallées

Commune de Neuvy-en-Dunois (28)



Présentation du pétitionnaire Mise à jour - Avril 2026

*Dans le cadre de l'instruction de la demande d'autorisation
environnementale du projet éolien des Grandes Vallées*

PRÉSENTATION DU PETITIONNAIRE

La société d'exploitation Parc éolien des Grandes Vallées SAS

La société SAS Parc éolien des Grandes Vallées a été créée en 2022 spécialement dans le but de construire et exploiter le parc éolien des Grandes Vallées situé sur la commune de Neuvy-en-Dunois. Elle est détenue à 100% par la société INNERGEX France SAS selon les dispositions de la loi dite Grenelle 2 dans son article 90.

Les société INNERGEX France SAS est responsable, en ce sens, du démantèlement et de la remise en état du « site » en cas de défaillance de la société en fin d'exploitation. La société Parc éolien des Grandes Vallées, en tant que filiale d'INNERGEX France SAS, bénéficie de l'ensemble des compétences et capacités requises pour assurer le financement, la construction, l'exploitation et le démantèlement du parc éolien projeté.

Raison sociale	Parc éolien des Grandes Vallées
Forme juridique	Société par Actions Simplifiées (SAS)
Capital social	1 000 €
Siège social	Etoile Part-Dieu, 190 avenue Thiers, 69009 LYON
SIRET	909 838 484
APE	3511Z production d'électricité
Directeur général	M. Guillaume Jumel

L'organisation juridique est la suivante :

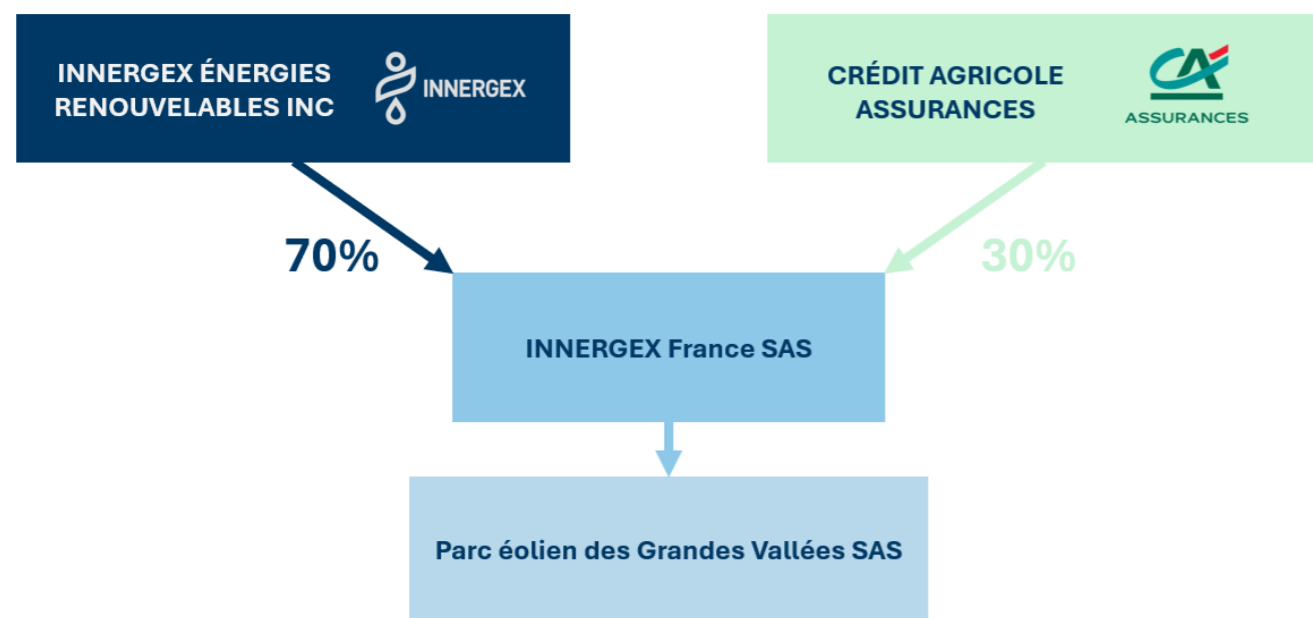


Figure 1: Organigramme des sociétés pétitionnaires

Innergex Énergies Renouvelables Inc.

Le groupe Innergex, dont le nom complet est Innergex Énergies Renouvelables inc. est un producteur d'énergie indépendant actif depuis 1990 dans le développement et l'exploitation de centrales électriques uniquement d'origine renouvelables :

- Hydraulique,
- Solaire,
- Eolien,
- Stockage d'électricité.

Son portefeuille d'actifs comprend au 31/12/2025 des participations dans 89 centrales en exploitation (42 centrales hydroélectriques, 36 parcs éoliens, 8 parcs solaires, 3 installations de stockage) d'une puissance installée brute de 4411 MW. De plus, près de 20 projets sont en développement avec un total de 11 700 MW de nouveaux projets potentiels au Canada, en France, au Chili et aux États-Unis.

C'est une société qui maîtrise tout le processus de valorisation des énergies renouvelables, du développement à l'exploitation.

La stratégie de création de valeur du groupe Innergex est de développer ou d'acquérir des installations de production d'énergie renouvelable de grande qualité et d'en assurer l'exploitation à long terme.

Le groupe s'appuie sur les compétences et l'expertise de ses équipes de projet, de ses filiales et bureaux d'études, sur des partenariats scientifiques et universitaires, garantissant ainsi l'utilisation de technologies maîtrisées et de solutions innovantes sur tous les sites.

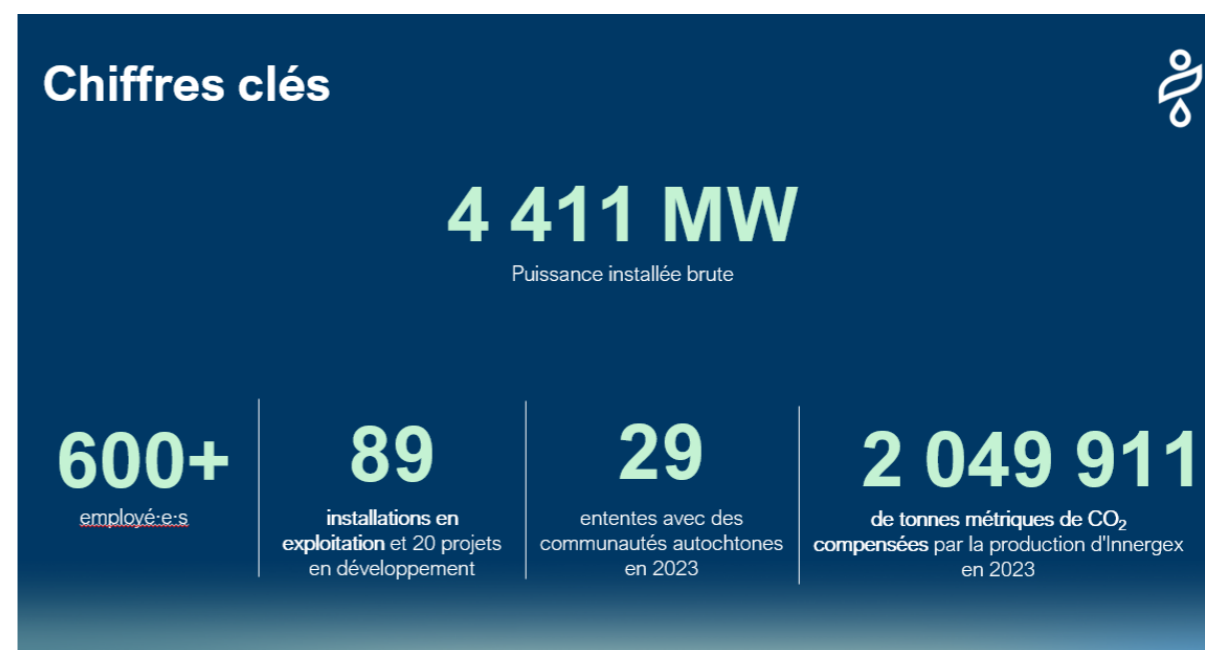


Figure 2 : Les chiffres clé d'Innergex au 31/12/2025 (source : INNERGEX)

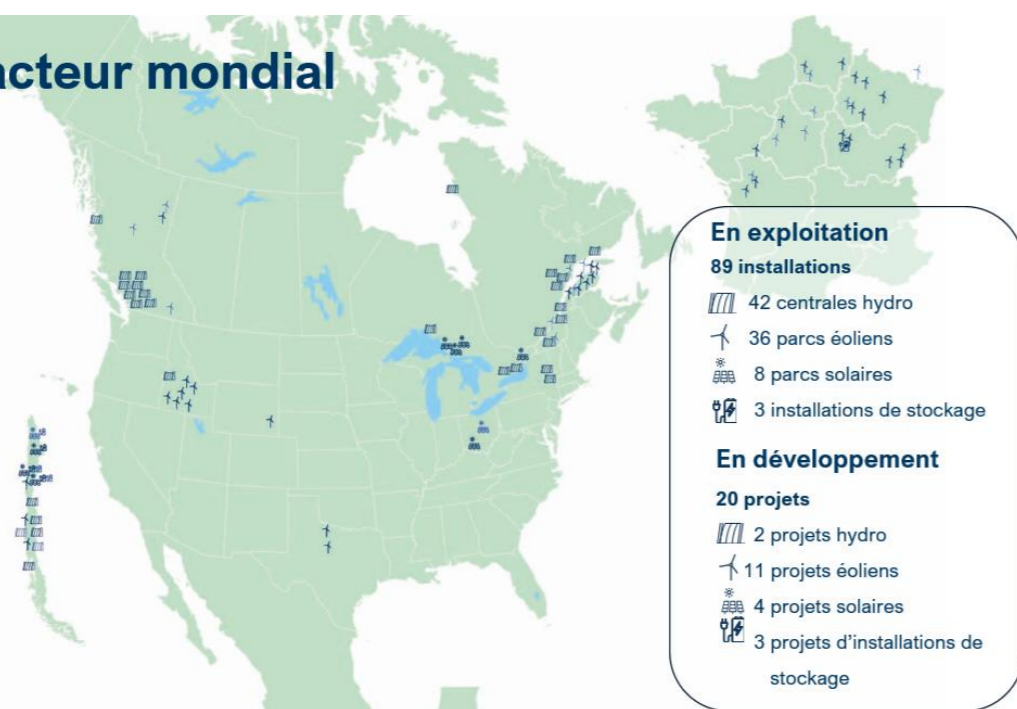


Figure 3 : Cartographie des installations d'Innergex (source : INNERGEX)

Présentation d'Innergex France SAS

Développeur, maître d'ouvrage et exploitant d'électricité renouvelable, Innergex France détient 16 parcs éoliens en service en France, un système de stockage par batteries pour 335 MW ainsi qu'un centre de maintenance. Elle compte plus de quarante employés basés à Lyon, Limoges et Paris.

Raison sociale	Innergex France
Forme juridique	Société par Actions Simplifiées à Associé Unique (SASU)
Capital social	19 471 348 €
Siège social	Etoile Part-Dieu, 190 avenue Thiers, 69009 LYON
SIRET	818 579 559 00068
APE	3511Z production d'électricité
Directeur général	M. Guillaume Jumel

L'ensemble des parcs éoliens produit chaque année environ 772 GWh d'électricité renouvelable, l'équivalent de la consommation de la population de plus de 160 000 foyers.

L'activité de développement de projets éoliens d'Innergex France se retrouve dans différentes régions françaises par la recherche de nouveaux sites potentiels, par l'acquisition de projets à différents niveaux d'avancement, mais également à travers l'étude de l'extension et du renouvellement de ses parcs éoliens en exploitation. Cette ambition, doit permettre à Innergex France de devenir l'un des principaux producteurs d'énergie éolienne en France.

Depuis 2020, Innergex se spécialise également dans les projets solaires au sol et, depuis la loi APER, dans les projets agrivoltaiques. Innergex développe plus de 10 projets agrivoltaiques et entre en phase de

construction d'un projet solaire à vocation agricole de plus de 90 MW dans l'Yonne, confirmant ainsi ses compétences sur l'ensemble du déroulé des projets solaires.

Innergex France a établi en 2023 un partenariat avec Crédit Agricole Assurances et la Caisse Régionale de crédit Agricole Centre-est dont le but commun est de développer des projets en collaboration avec les entités publiques et les citoyens, en favorisant une approche de partage de la valeur et de la gouvernance à long terme. Ainsi, Innergex France soutient l'activité économique dans les zones rurales tout en contribuant à la lutte contre les changements climatiques.

Membre actif du SER (Syndicat des Énergies Renouvelables) et de France Renouvelables, Innergex France participe à l'élaboration des positions de la profession pour favoriser un développement raisonné de l'énergie éolienne et adopte des principes de développement soucieux du respect de la population, des élus et de l'environnement.

Les parcs éoliens exploités par Innergex France SAS sont :

Nom du site	Département d'implantation	Réalisation	Puissance du parc
YONNE	Bourgogne	22 turbines	44 MW
YONNE II	Bourgogne	3 turbines	6 MW
TONNERRE	Bourgogne	stockage par batteries	9 MW
VAITE	Franche-Comté	14 turbines	38,9 MW
ROUGEMONT I	Franche-Comté	13 turbines	36,14 MW
ROUGEMONT II	Franche-Comté	17 turbines	47,26 MW
Total Bourgogne Franche-Comté		66 turbines	166,3 MW
VALLOTES	Meuse	6 turbines	12 MW
PORCIEN	Ardennes	5 turbines	10 MW
LONGUEVAL	Ardennes	5 turbines	10 MW
LES RENARDIÈRES	Aube	7 turbines	21 MW
PLAN FLEURY	Aube	11 turbines	22 MW
Total Grand est		34 turbines	75 MW
BOIS DES CHOLLETZ	Picardie	5 turbines	11,8 MW
BEAUMONT	Picardie	10 turbines	25 MW
Total Hauts de France		15 turbines	36,8 MW
BOIS D'ANCHAT	Loir et Cher.	5 turbines	10 MW
Total Centre Val de Loire		5 turbines	10 MW
ANTOIGNÉ	Maine et Loire	4 turbines	8 MW
Pays de la Loire		4 turbines	8 MW
MONTJEAN	Charente	6 turbines	12 MW
THEIL-RABIER	Charente	6 turbines	12 MW
Total Nouvelle Aquitaine		12 turbines	24 MW
Total France		139 turbines	335,1 MW

Figure 4 : Principales réalisations d'Innergex France (source : INNERGEX)