

Localisation

Département de l'AUBE (10)

**Communes de CHAMPIGNY-SUR-AUBE
et ALLIBAUDIERES**

Maître d'ouvrage

Renardières Sud

Nature de l'opération :

CONSTRUCTION DE 5 ÉOLIENNES
Projet éolien des Renardières Sud
(E02, E03, E04, E05, E06) ET 2
POSTES DE LIVRAISON

CARNET DE PLANS

Ce document est la propriété du cabinet GUICHARD-SORET, Géomètres-Experts, il ne peut être reproduit ou diffusé sans l'autorisation de cette dernière.

N° :	Document :	N° Dossier :	Phase :
00	Demande d'autorisation environnementale	134A24	AE
		Date : Septembre 2024	


53, Bd du 14 Juillet - 10 000 TROYES
Email : troyes@guichard-associés.fr
Tél. 03 25 82 68 20 Gsm. 06.37.38.40.81

SARL GUICHARD et Associés

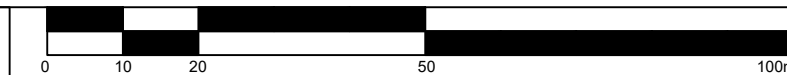


BUREAU D'ÉTUDES JACQUEL & CHATILLON :
3, Quai des Arts
51000 CHÂLONS-EN-CHAMPAGNE
Tél : 03 26 21 01 97

SARL GUICHARD et Associés :
Géomètres-Experts-Associés
siège social
53, Bd du 14 Juillet - 10000 TROYES
Tél : 03 25 82 68 20 - Dossier n° 208a20



Les présents plans sont exclusivement destinés à la DEMANDE D'AUTORISATION ENVIRONNEMENTALE. Ils ne sont pas des plans d'exécution et ne peuvent donc en aucun cas être directement utilisés pour réaliser la construction. Toute reproduction même partielle est interdite sans accord écrit du bureau d'études. Les limites cadastrales issues des sections digitalisées sont données à titre indicatif, de même que les coordonnées des éoliennes en découlant. Ces positions sont suffisantes pour la DEMANDE D'AUTORISATION ENVIRONNEMENTALE. Il est fortement conseillé de procéder à un bornage-délimitation contradictoire afin de garantir au moins les limites des parcelles d'implantation avant la phase travaux.



File B

Plan de comparaison : 100 m



Eolienne

Altitudes T.N.*

E02

105.9m

108.1m

*Altitudes obtenues selon les données BD ALTI de l'IGN

Altitude pales déployées :
285.9 m* (NGF) maxi

Diamètre rotor :
Ø 150 m maxi

Hauteur pales
déployées
180 m maxi

Hauteur mâts
105 m maxi

DEMANDE D'AUTORISATION ENVIRONNEMENTALE

12

Septembre 2024

CHAMPIGNY-SUR-AUBE et ALLIBAUDIERES (10)

Coupe éolienne n° E02

Echelle : 1/1 000

BUREAU D'ÉTUDES JACQUEL & CHATILLON



3, Quai des Arts
51000 CHÂLONS-EN-CHAMPAGNE
Tél. : 03 26 21 01 97

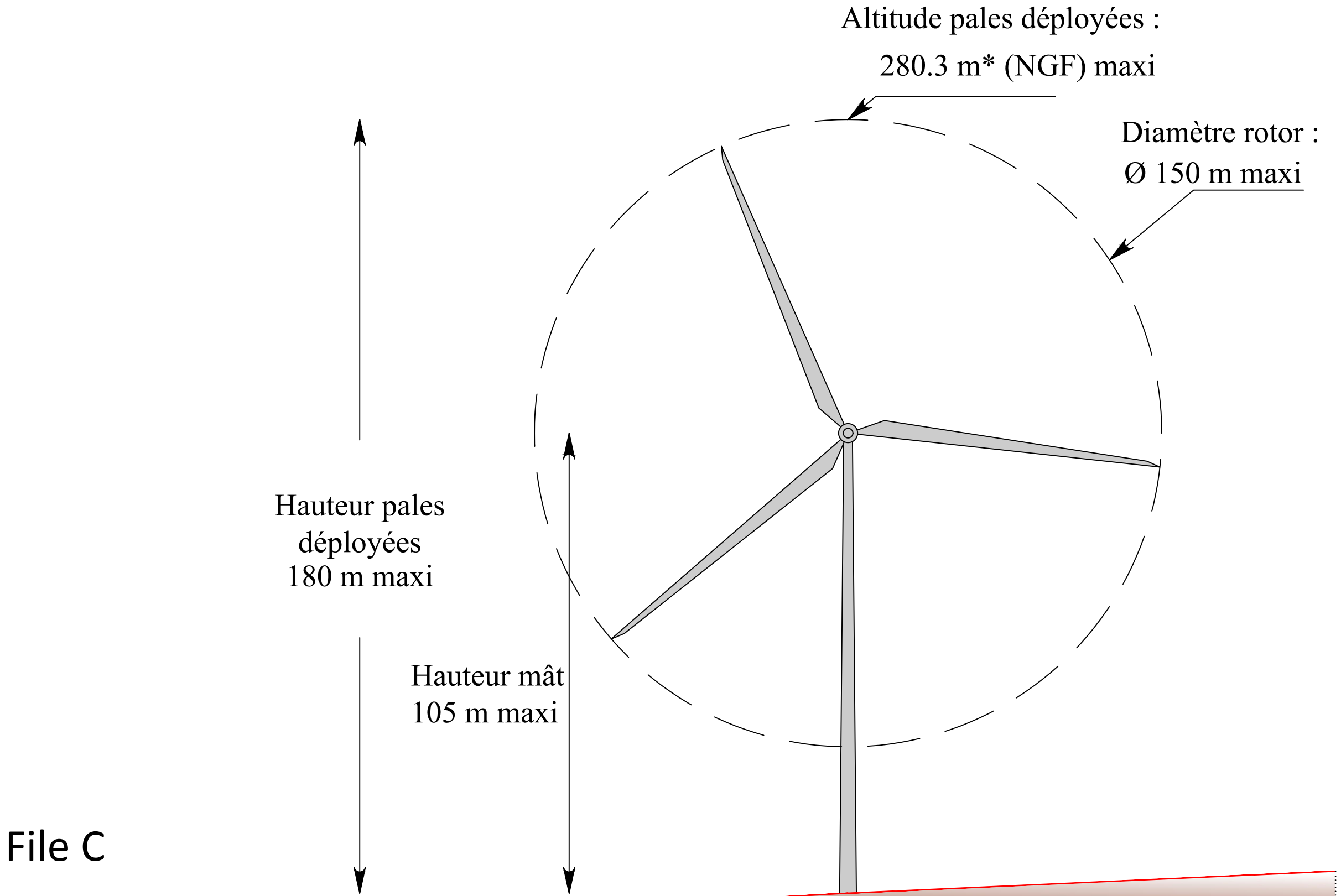
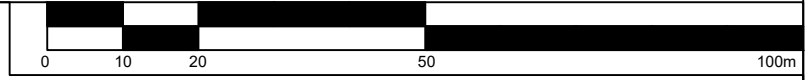
SARL GUICHARD et Associés :



Géomètres-Experts-Associés
siège social
53, Bd du 14 Juillet - 10000 TROYES
Tél. : 03 25 82 68 20 - Dossier n° 208a20

Maître d'ouvrage :
Renardières Sud

Les présents plans sont exclusivement destinés à la DEMANDE D'AUTORISATION ENVIRONNEMENTALE. Ils ne sont pas des plans d'exécution et ne peuvent donc en aucun cas être directement utilisés pour réaliser la construction. Toute reproduction même partielle est interdite sans accord écrit du bureau d'études. Les limites cadastrales issues des sections digitalisées sont données à titre indicatif, de même que les coordonnées des éoliennes en découlant. Ces positions sont suffisantes pour la DEMANDE D'AUTORISATION ENVIRONNEMENTALE. Il est fortement conseillé de procéder à un bornage-délimitation contradictoire afin de garantir au moins les limites des parcelles d'implantation avant la phase travaux.



File C

Plan de comparaison : 95 m

Eolienne			
Altitudes T.N.*	97.7m	100.3m	102.4m

*Altitudes obtenues selon les données BD ALTI de l'IGN

DEMANDE D'AUTORISATION ENVIRONNEMENTALE

13

Septembre 2024

CHAMPIGNY-SUR-AUBE et ALLIBAUDIERES (10)

Coupe éolienne n° E03

Echelle : 1/1 000

BUREAU D'ÉTUDES JACQUEL & CHATILLON

3, Quai des Arts
51000 CHÂLONS-EN-CHAMPAGNE
Tél. : 03 26 21 01 97



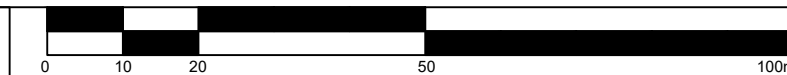
SARL GUICHARD et Associés :

Géomètres-Experts-Associés
siège social
53, Bd du 14 Juillet - 10000 TROYES
Tél. : 03 25 82 68 20 - Dossier n° 208a20



Maître d'ouvrage :
Renardières Sud

Les présents plans sont exclusivement destinés à la DEMANDE D'AUTORISATION ENVIRONNEMENTALE. Ils ne sont pas des plans d'exécution et ne peuvent donc en aucun cas être directement utilisés pour réaliser la construction. Toute reproduction même partielle est interdite sans accord écrit du bureau d'études. Les limites cadastrales issues des sections digitalisées sont données à titre indicatif, de même que les coordonnées des éoliennes en découlant. Ces positions sont suffisantes pour la DEMANDE D'AUTORISATION ENVIRONNEMENTALE. Il est fortement conseillé de procéder à un bornage-délimitation contradictoire afin de garantir au moins les limites des parcelles d'implantation avant la phase travaux.



File D

Plan de comparaison : 100 m



*Altitudes obtenues selon les données BD ALTI de l'IGN

Altitude pales déployées :
287.6 m* (NGF) maxi

Diamètre rotor :
Ø 150 m maxi

Hauteur pales
déployées
180 m maxi

Hauteur mât
105 m maxi

DEMANDE D'AUTORISATION ENVIRONNEMENTALE

14

Septembre 2024

CHAMPIGNY-SUR-AUBE et ALLIBAUDIERES (10)

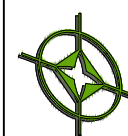
Coupe éolienne n° E04

Echelle : 1/1 000

BUREAU D'ÉTUDES JACQUEL & CHATILLON
3, Quai des Arts
51000 CHÂLONS-EN-CHAMPAGNE
Tél. : 03 26 21 01 97



SARL GUICHARD et Associés :
Géomètres-Experts-Associés
siège social
53, Bd du 14 Juillet - 10000 TROYES
Tél : 03 25 82 68 20 - Dossier n° 208a20



Maître d'ouvrage :
Renardières Sud

Les présents plans sont exclusivement destinés à la DEMANDE D'AUTORISATION ENVIRONNEMENTALE. Ils ne sont pas des plans d'exécution et ne peuvent donc en aucun cas être directement utilisés pour réaliser la construction. Toute reproduction même partielle est interdite sans accord écrit du bureau d'études. Les limites cadastrales issues des sections digitalisées sont données à titre indicatif, de même que les coordonnées des éoliennes en découlant. Ces positions sont suffisantes pour la DEMANDE D'AUTORISATION ENVIRONNEMENTALE. Il est fortement conseillé de procéder à un bornage-délimitation contradictoire afin de garantir au moins les limites des parcelles d'implantation avant la phase travaux.

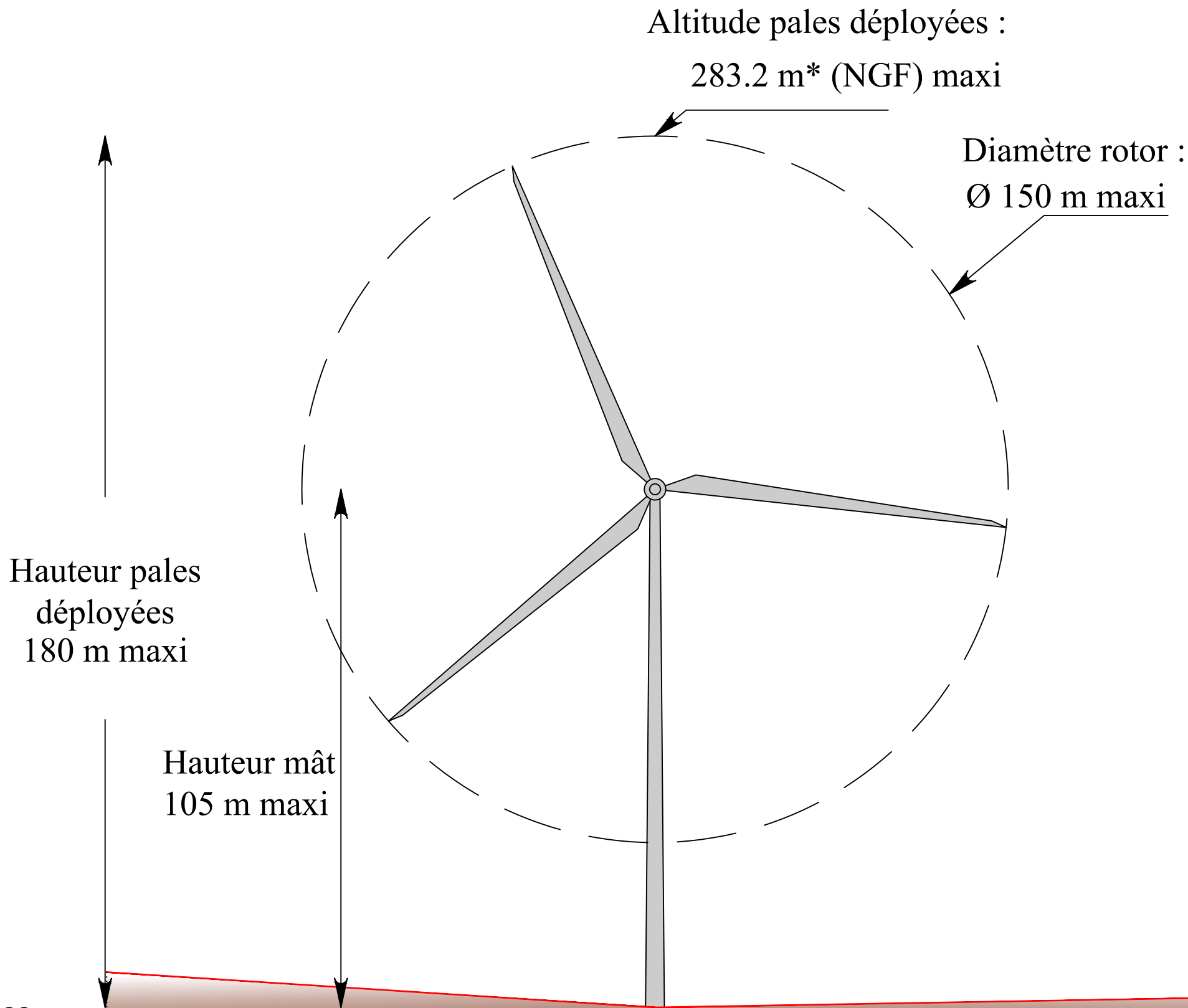


File E

Plan de comparaison : 100 m

Eolienne			
Altitudes T.N.*	106.2m	103.2m	104.0m

*Altitudes obtenues selon les données BD ALTI de l'IGN



DEMANDE D'AUTORISATION ENVIRONNEMENTALE

15

Septembre 2024

CHAMPIGNY-SUR-AUBE et ALLIBAUDIERES (10)

Coupe éolienne n° E05

Echelle : 1/1 000

BUREAU D'ÉTUDES JACQUEL & CHATILLON

3, Quai des Arts
51000 CHÂLONS-EN-CHAMPAGNE
Tél. : 03 26 21 01 97



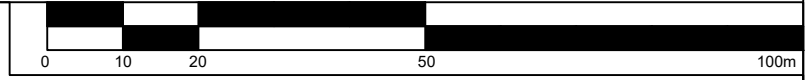
SARL GUICHARD et Associés :

Géomètres-Experts-Associés
siège social
53, Bd du 14 Juillet - 10000 TROYES
Tél : 03 25 82 68 20 - Dossier n° 208a20



Maître d'ouvrage :
Renardières Sud

Les présents plans sont exclusivement destinés à la DEMANDE D'AUTORISATION ENVIRONNEMENTALE. Ils ne sont pas des plans d'exécution et ne peuvent donc en aucun cas être directement utilisés pour réaliser la construction. Toute reproduction même partielle est interdite sans accord écrit du bureau d'études. Les limites cadastrales issues des sections digitalisées sont données à titre indicatif, de même que les coordonnées des éoliennes en découlant. Ces positions sont suffisantes pour la DEMANDE D'AUTORISATION ENVIRONNEMENTALE. Il est fortement conseillé de procéder à un bornage-délimitation contradictoire afin de garantir au moins les limites des parcelles d'implantation avant la phase travaux.



Altitude pales déployées :
287.2 m* (NGF) maxi

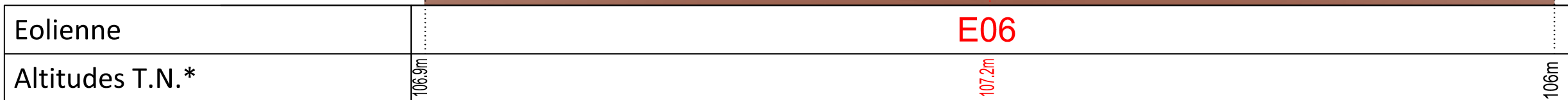
Diamètre rotor :
Ø 150 m maxi

Hauteur pales
déployées
180 m maxi

Hauteur mât
105 m maxi

File F

Plan de comparaison : 100 m



*Altitudes obtenues selon les données BD ALTI de l'IGN

DEMANDE D'AUTORISATION ENVIRONNEMENTALE

16

Maître d'ouvrage :
Renardières Sud

BUREAU D'ÉTUDES JACQUEL & CHATILLON

3, Quai des Arts
51000 CHÂLONS-EN-CHAMPAGNE
Tél. : 03 26 21 01 97

SARL GUICHARD et Associés :
Géomètres-Experts-Associés
siège social
53, Bd du 14 Juillet - 10000 TROYES
Tél. : 03 25 82 68 20 - Dossier n° 208a20



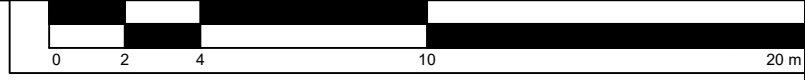
Septembre 2024

CHAMPIGNY-SUR-AUBE et ALLIBAUDIÈRES (10)

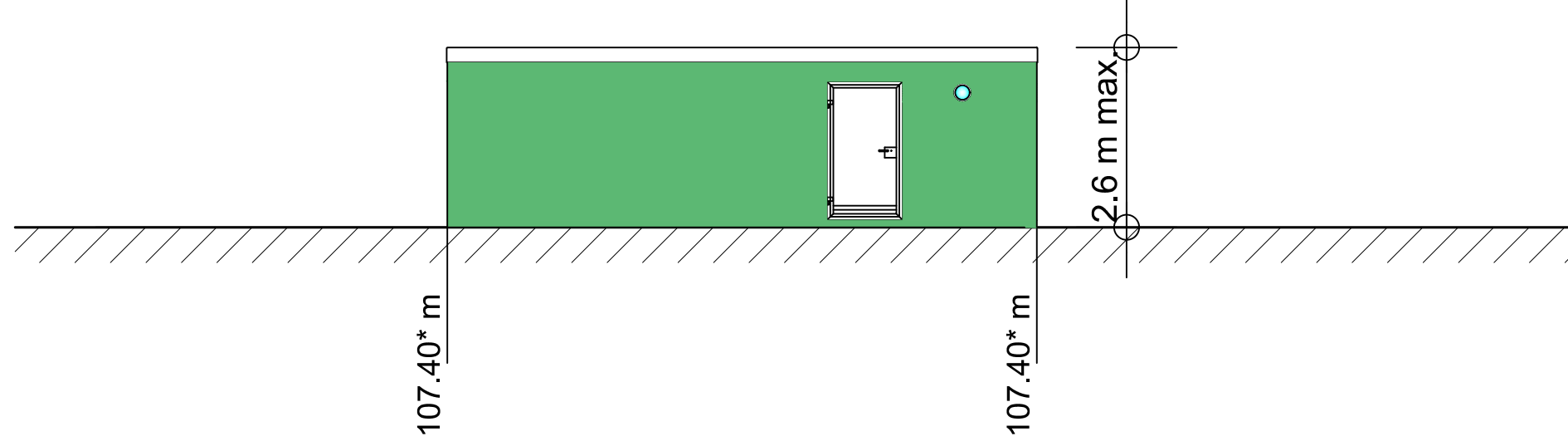
Coupe éolienne n° E06

Echelle : 1/1 000

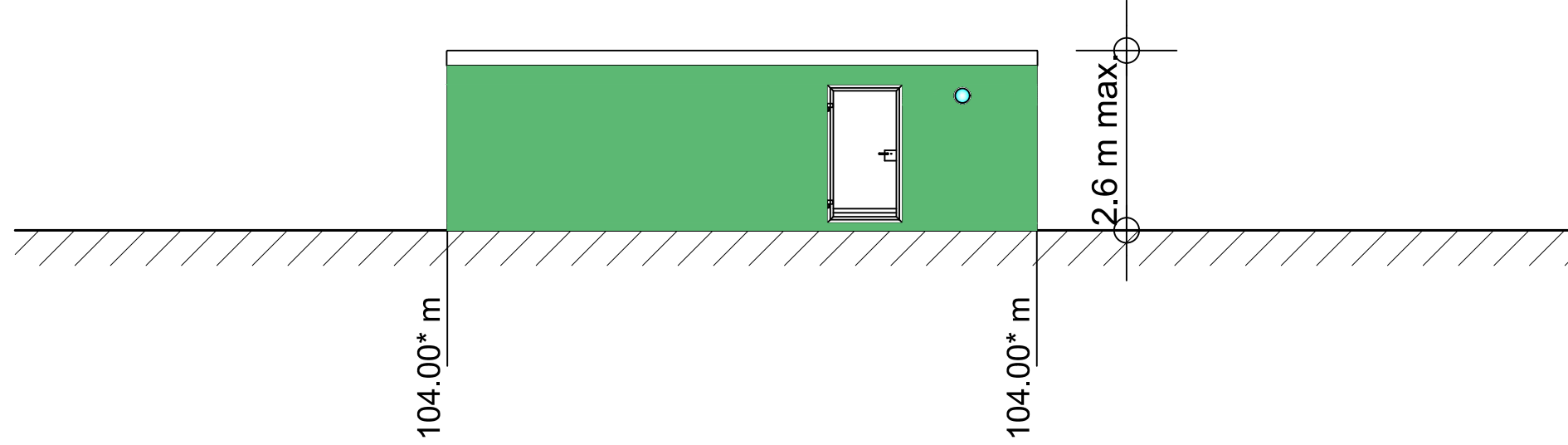
Les présents plans sont exclusivement destinés à la DEMANDE D'AUTORISATION ENVIRONNEMENTALE. Ils ne sont pas des plans d'exécution et ne peuvent donc en aucun cas être directement utilisés pour réaliser la construction. Toute reproduction même partielle est interdite sans accord écrit du bureau d'études. Les limites cadastrales issues des sections digitalisées sont données à titre indicatif, de même que les coordonnées des éoliennes en découlant. Ces positions sont suffisantes pour la DEMANDE D'AUTORISATION ENVIRONNEMENTALE. Il est fortement conseillé de procéder à un bornage-délimitation contradictoire afin de garantir au moins les limites des parcelles d'implantation avant la phase travaux.



POSTE DE
LIVRAISON n°1



POSTE DE
LIVRAISON n°2



* Altitudes obtenues par interpolation des courbes de niveau du scan 25 de l'IGN

17 DEMANDE D'AUTORISATION ENVIRONNEMENTALE

Septembre 2024

CHAMPIGNY-SUR-AUBE et ALLIBAUDIERES (10)

Coupe PDL 1 et 2
1/100

BUREAU D'ÉTUDES JACQUEL & CHATILLON

3, Quai des Arts
51000 CHÂLONS-EN-CHAMPAGNE
Tél : 03 26 21 01 97



SARL GUICHARD et Associés :

Géomètres-Experts-Associés
siège social
53, Bd du 14 Juillet - 10000 TROYES
Tél : 03 25 82 68 20 - Dossier n° 208a20



Maître d'ouvrage :
Renardières Sud