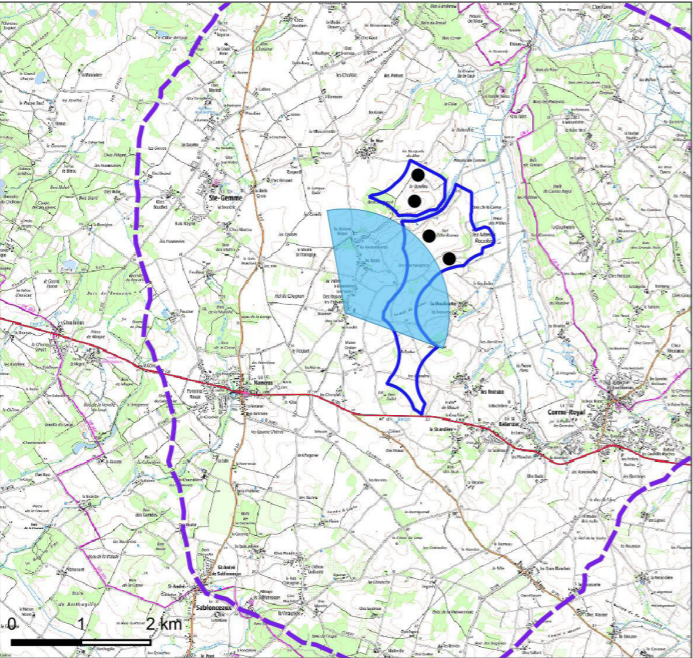
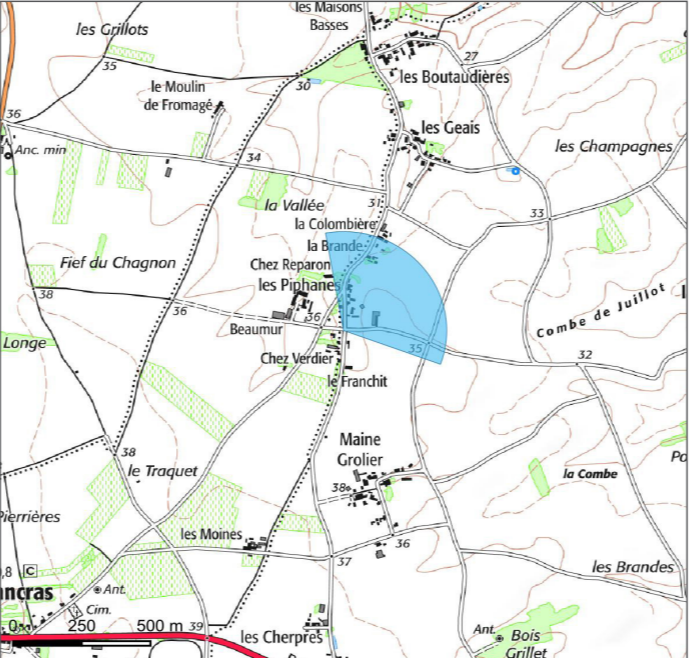


Localisation du point de vue

Carte IGN élargie



Carte IGN zoomée



Vue aérienne



Caractéristiques de la photographie

Appareil photo : Canon EOS 77D
Longueur focale : 45mm eq.
Assemblage panoramique : cylindrique

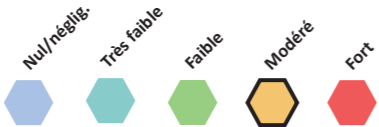
Date de prise de vue : 25/03/2020
Coordonnées Lambert 93 (X ; Y) : 399830 ; 6524700
Distance (m) à l'éolienne la plus proche : 1642

Commentaire

Au niveau du lieu-dit Les Piphanes, les habitations se répartissent de part et d'autre de la route et s'étirent du nord au sud. Les habitations s'inscrivent de manière générale perpendiculaires au projet. Leurs jardins sont arborés et présentent de nombreuses haies. A l'ouest du hameau et au carrefour de deux routes locales, une ouverture paysagère permet d'agrandir le champ de vision. Celui-ci intègre quelques éléments du projet éolien des Rouches. On perçoit des pales et les rotors de deux éoliennes. La végétation du premier plan masque les mâts et les deux autres rotors. La visibilité du projet est dépendante de la présence ou non de végétation. La proximité du projet induit une forte prégnance visuelle des éoliennes, les rendant facilement observables.

L'incidence du projet est, depuis ce point, modérée.

Impact paysager



Etat initial / panoramique 120°



Photomontage esquissé avec le projet / panoramique 120°



Etat futur / panoramique 120°

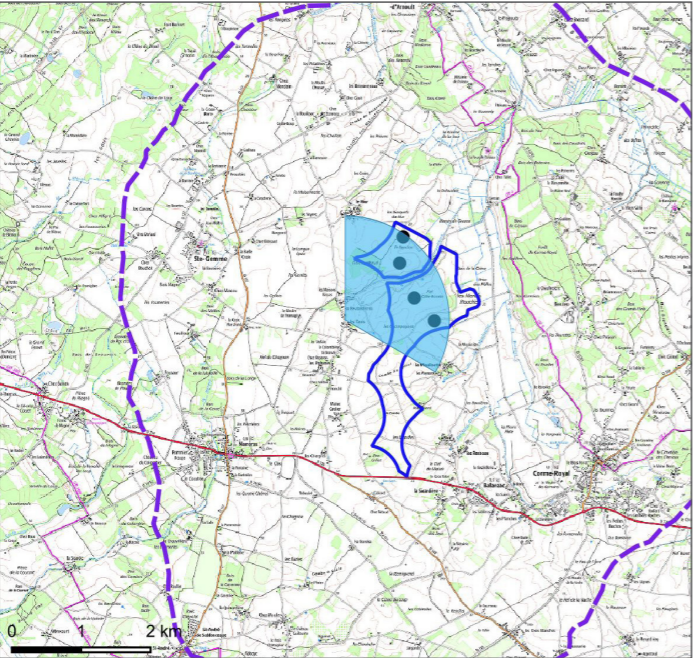




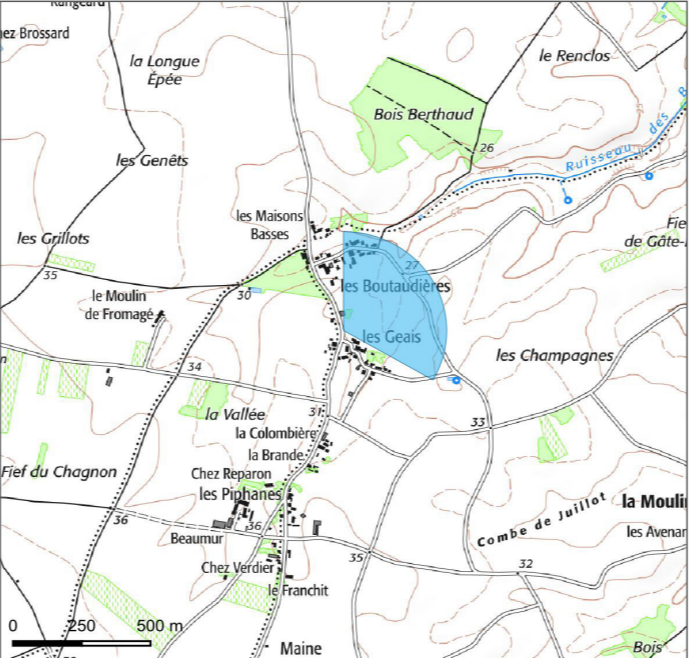


Localisation du point de vue

Carte IGN élargie



Carte IGN zoomée



Vue aérienne



Caractéristiques de la photographie

Appareil photo : Canon EOS 77D
Longueur focale : 45mm eq.
Assemblage panoramique : cylindrique

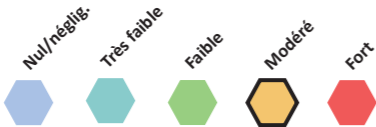
Date de prise de vue : 07/09/2021
Coordonnées Lambert 93 (X ; Y) : 400040 ; 6525505
Distance (m) à l'éolienne la plus proche : 1004

Commentaire

Les hameaux des Geais et des Boutaudières représentent des enjeux très faibles sur le territoire étudié et font partis des habitats les plus proches du projet. Le tissu urbain relâché permet de larges fenêtres visuelles sur les paysages agricoles voisins. Le projet éolien des Rouches s'insère dans cette trouée en occupant une large partie du champ de vision. Les éoliennes forment une courbe aérée et lisible. Depuis ce point de vue, les rapports d'échelles sont cohérents avec les éléments arborés de part et d'autre du projet.

L'incidence paysagère du projet est modérée.

Impact paysager



Etat initial / panoramique 120°



Photomontage esquissé avec le projet / panoramique 120°



Etat futur / panoramique 120°

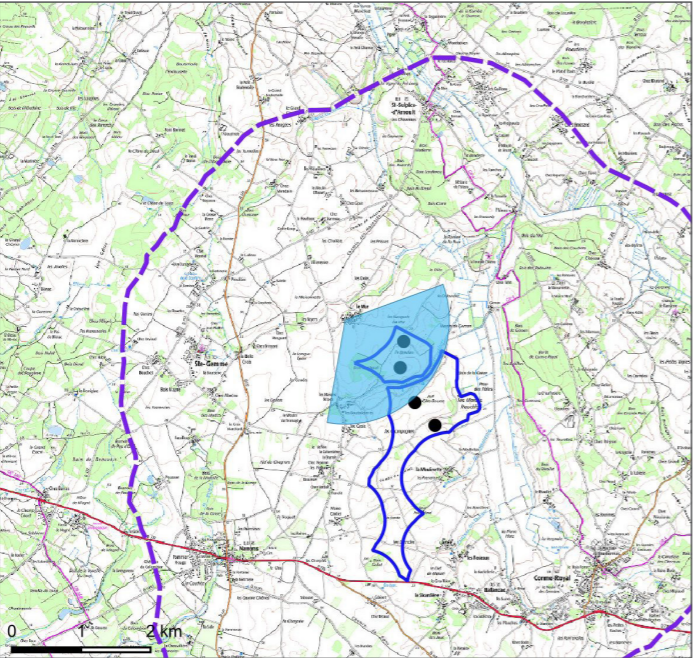




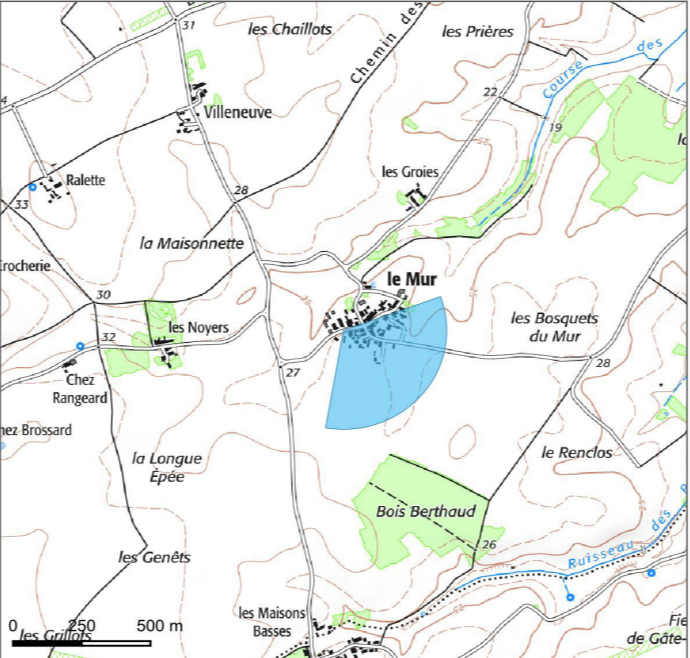


Localisation du point de vue

Carte IGN élargie



Carte IGN zoomée



Vue aérienne



Caractéristiques de la photographie

Appareil photo : Canon EOS 77D
Longueur focale : 45mm eq.
Assemblage panoramique : cylindrique

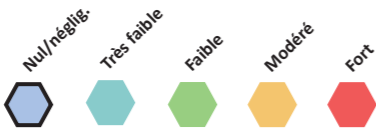
Date de prise de vue : 27/05/2020
Coordonnées Lambert 93 (X ; Y) : 400036 ; 6527000
Distance (m) à l'éolienne la plus proche : 898

Commentaire

Le Mur constitue un hameau à enjeu très faible. Il fait partie des habitats les plus rapprochés du projet éolien. Depuis le cœur du hameau, les maisons resserrées les unes aux autres referment le champ de vision. Ainsi, malgré la proximité du projet, ce dernier est masqué par le bâti. Seule une pale annonce la présence d'un projet éolien en arrière-plan. Le manque de recul au sein du hameau rend impossible la perception du projet dans son ensemble.

L'incidence paysagère est qualifiée de négligeable.

Impact paysager



Etat initial / panoramique 120°



Photomontage esquissé avec le projet / panoramique 120°



Etat futur / panoramique 120°

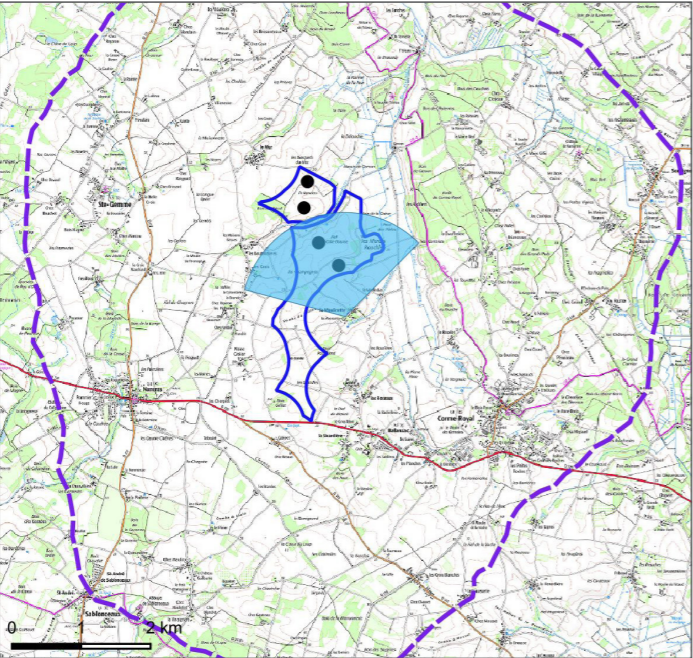




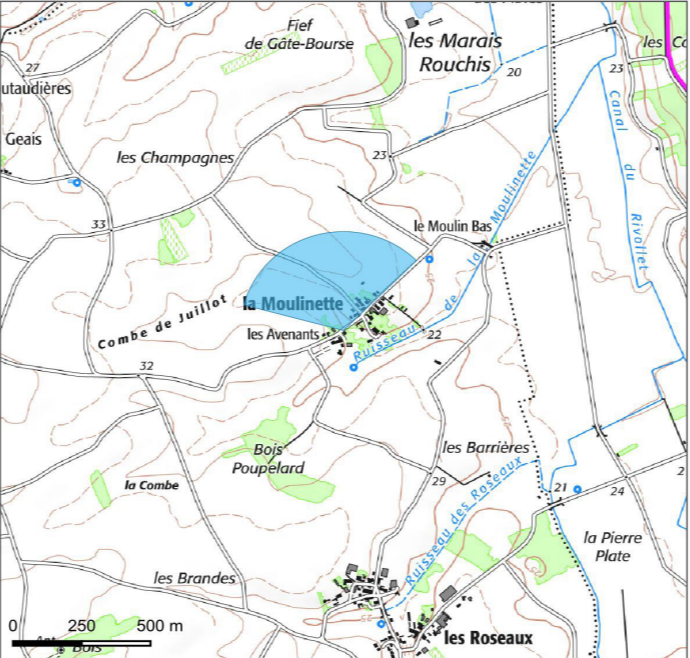


Localisation du point de vue

Carte IGN élargie



Carte IGN zoomée



Vue aérienne



Caractéristiques de la photographie

Appareil photo : Canon EOS 77D
Longueur focale : 45mm eq.
Assemblage panoramique : cylindrique

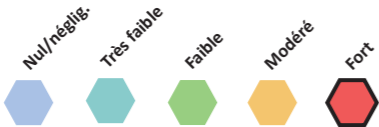
Date de prise de vue : 07/09/2021
Coordonnées Lambert 93 (X ; Y) : 401423 ; 6524743
Distance (m) à l'éolienne la plus proche : 745

Commentaire

Le lieu-dit La Moulinette fait partie des hameaux les plus proches du parc éolien. Il possède un enjeu très faible en terme d'habitat. Au cœur du hameau, le bâti reste dense et les vues restent dirigées au centre du hameau et vers le sud mais des fenêtres visuelles sont possibles entre les maisons. La présente simulation en est l'illustration. Le projet éolien des Rouches s'insère dans cette trouée. La forme courbée du projet induit un léger chevauchement entre les éoliennes E2 et E3 mais garde une lecture simple. Le projet perçu en enfilade occupe un champ de vision restreint tout en formant de nouvelles formes verticales dans le paysage.

L'incidence paysagère est forte.

Impact paysager



Etat initial / panoramique 120°



Photomontage esquissé avec le projet / panoramique 120°



Etat futur / panoramique 120°

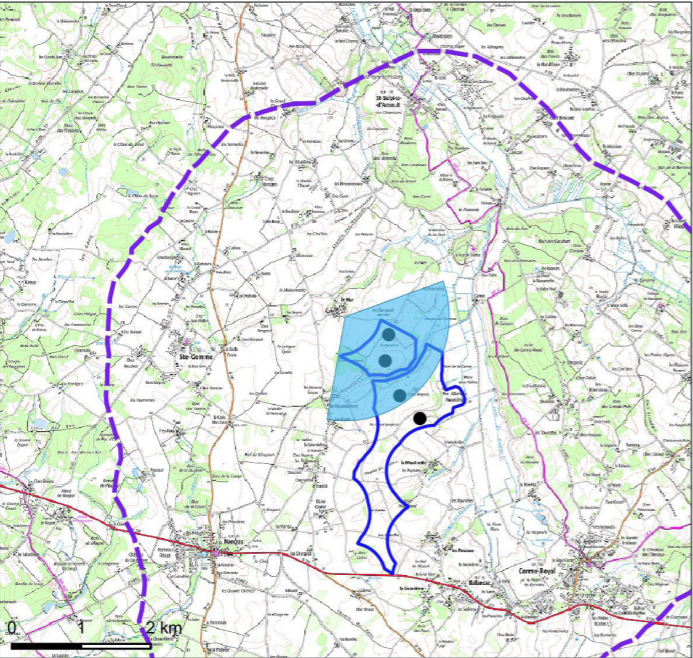




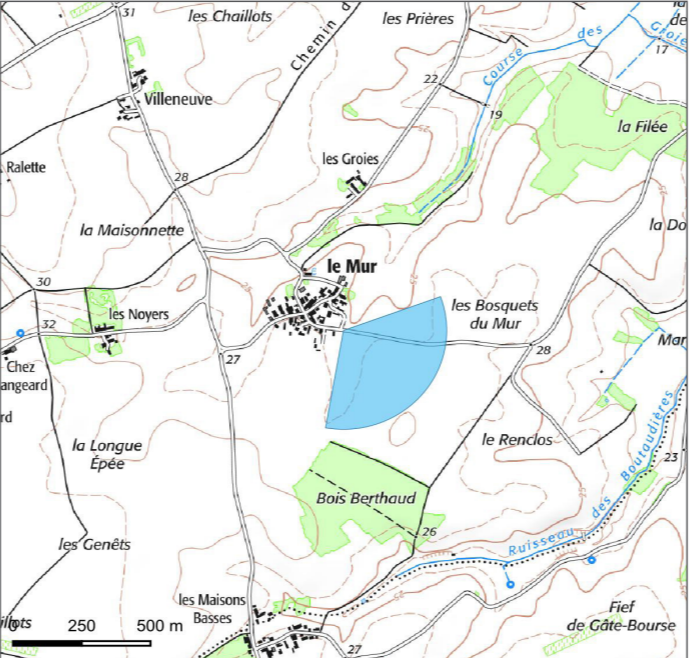


Localisation du point de vue

Carte IGN élargie



Carte IGN zoomée



Vue aérienne



Caractéristiques de la photographie

Appareil photo : Canon EOS 77D
Longueur focale : 45mm eq.
Assemblage panoramique : cylindrique

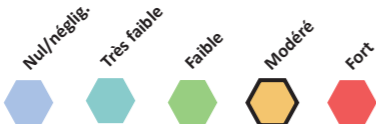
Date de prise de vue : 25/03/2020
Coordonnées Lambert 93 (X ; Y) : 400254 ; 6526949
Distance (m) à l'éolienne la plus proche : 662

Commentaire

Le Mur constitue un hameau à enjeu très faible. Il fait partie des habitats les plus rapprochés du projet éolien. Les champs bordent immédiatement les maisons d'habitations du hameau. Depuis la sortie est du hameau, aucun masque visuel ne vient s'intercaler entre le projet et le hameau. L'ensemble du projet est visible. Celui-ci se présente sous la forme d'une ligne courbée composée d'éoliennes espacées. La proximité du projet induit une hauteur apparente des éoliennes élevées. Celles-ci possèdent une forte prégnance et occupent une large partie du champ de vision. Les rapports d'échelles sont modifiés, bien que le projet éolien soit lisible.

L'incidence paysagère est modérée.

Impact paysager



Etat initial / panoramique 120°



Photomontage esquissé avec le projet / panoramique 120°



Etat futur / panoramique 120°

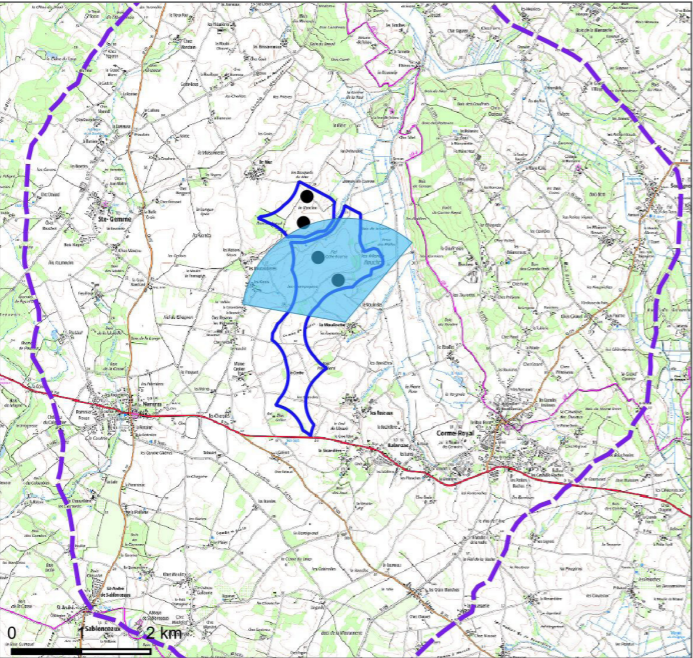




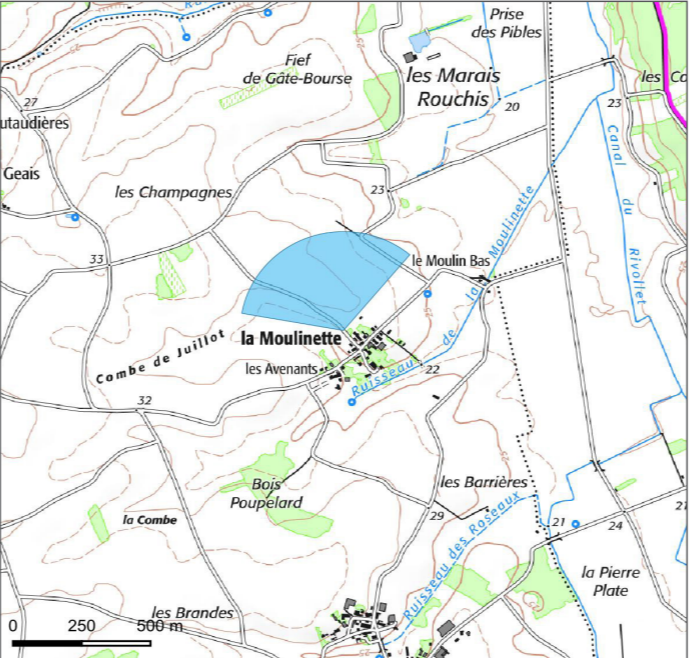


Localisation du point de vue

Carte IGN élargie



Carte IGN zoomée



Vue aérienne



Caractéristiques de la photographie

Appareil photo : Canon EOS 77D
Longueur focale : 45mm eq.
Assemblage panoramique : cylindrique

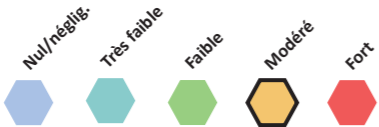
Date de prise de vue : 25/03/2020
Coordonnées Lambert 93 (X ; Y) : 401430 ; 6524872
Distance (m) à l'éolienne la plus proche : 616

Commentaire

Le lieu-dit La Moulinette fait partie des hameaux les plus proches du parc éolien. Il possède un enjeu très faible en termes d'habitat. Le hameau se compose d'un ensemble d'habitations disposant de jardins. Parfois, des murs viennent refermer les espaces privés, conditionnant ainsi le regard. Les abords du hameau sont essentiellement agricoles. En période de labour et en sortie du hameau, comme c'est le cas sur la simulation, le champ de vision est large. Les quatre éoliennes du projet sont visibles dans leur ensemble à la sortie du hameau. Il s'agit ici d'un point de vue dynamique concernant les populations locales.

L'incidence paysagère est modérée.

Impact paysager



Etat initial / panoramique 120°



Photomontage esquissé avec le projet / panoramique 120°



Etat futur / panoramique 120°





