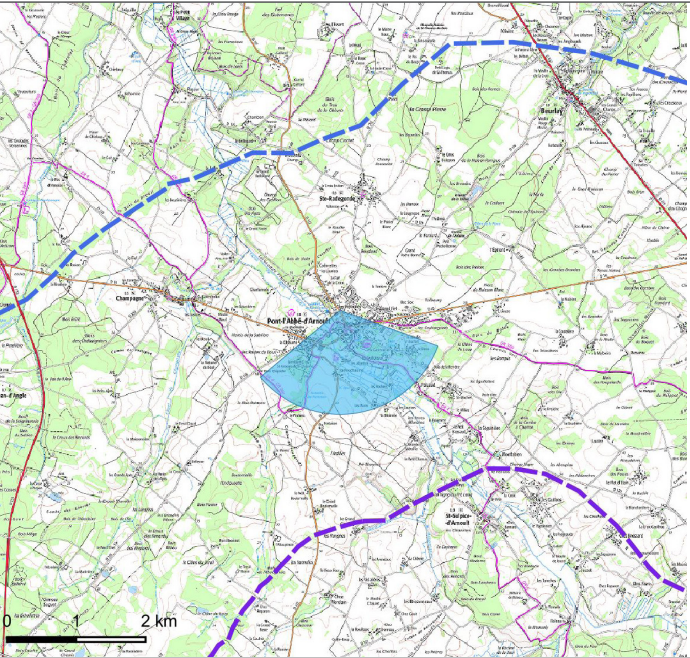
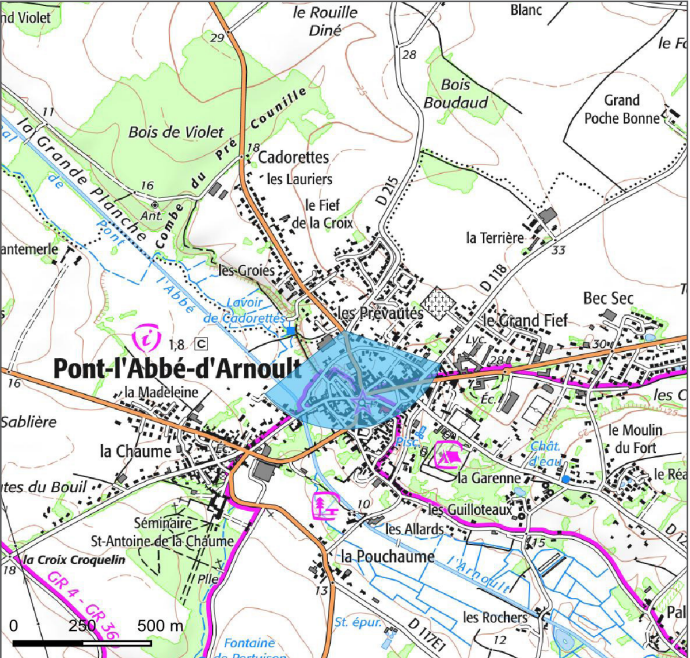


Localisation du point de vue

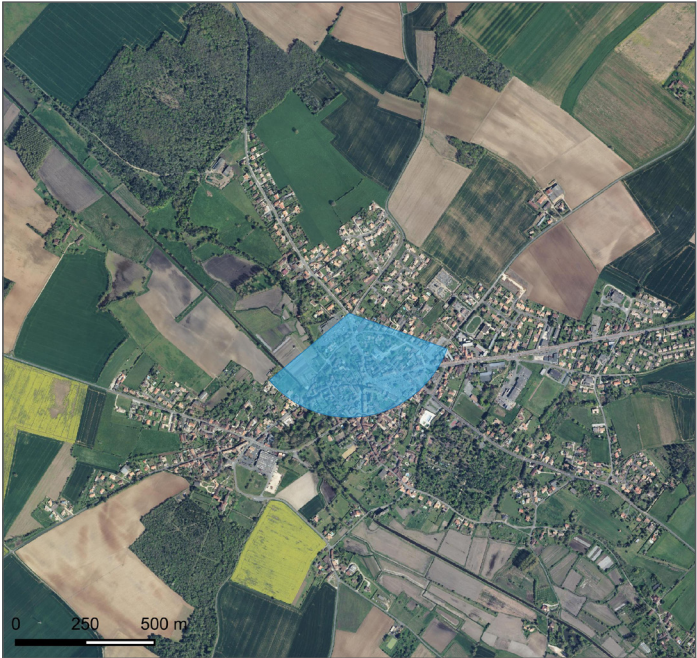
Carte IGN élargie



Carte IGN zoomée



Vue aérienne



Caractéristiques de la photographie

Appareil photo : Canon EOS 77D
Longueur focale : 45mm eq.
Assemblage panoramique : cylindrique

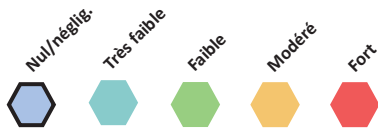
Date de prise de vue : 27/05/2020
Coordonnées Lambert 93 (X ; Y) : 399179 ; 6533057
Distance (m) à l'éolienne la plus proche : 6066

Commentaire

Pont-l'Abbé d'Arnoult est un lieu de vie traversé par les sentiers de Grande Randonnée GR360 et GR4. L'enjeu touristique est de nature modérée. La présente simulation a été réalisée depuis ce sentier à la lisière nord du village. Le randonneur traverse un espace habité. Le champ de vision est contraint par les maisons d'habitations et les jardins arborés. Le projet éolien des Rouches est totalement masqué par ces éléments.

Aucune incidence visuelle n'est identifiée.

Impact paysager



Etat initial / panoramique 120°



Photomontage esquissé avec le projet / panoramique 120°



Etat futur / panoramique 120°

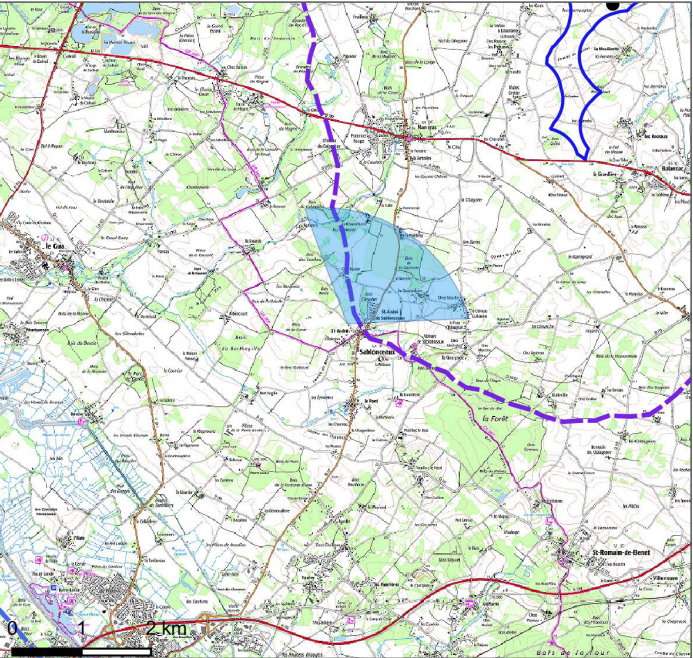




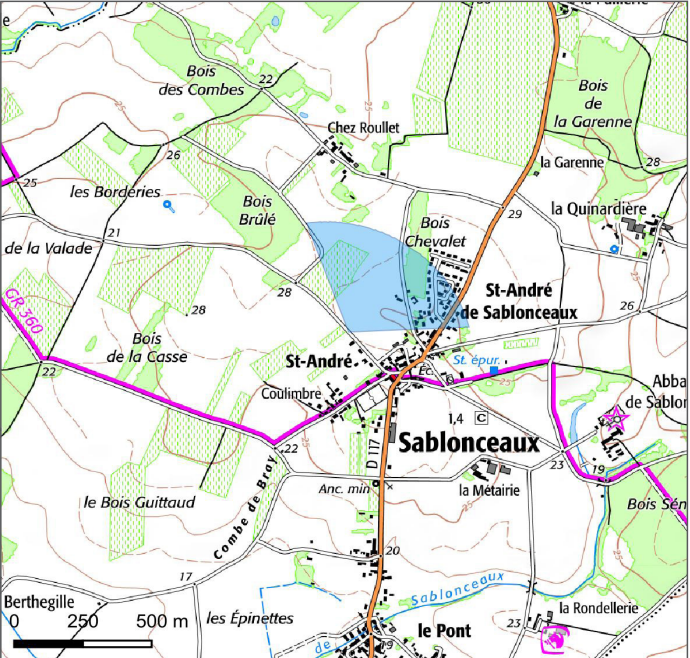


Localisation du point de vue

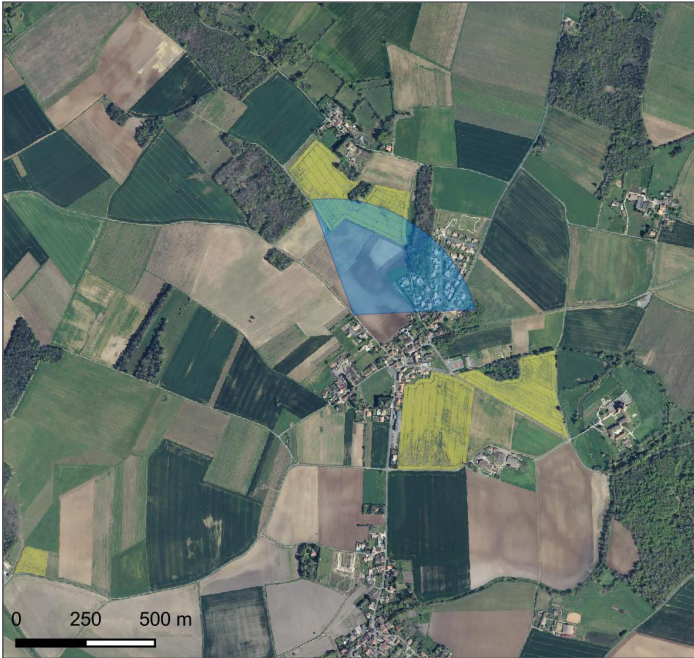
Carte IGN élargie



Carte IGN zoomée



Vue aérienne



Caractéristiques de la photographie

Appareil photo : Canon EOS 77D
Longueur focale : 45mm eq.
Assemblage panoramique : cylindrique

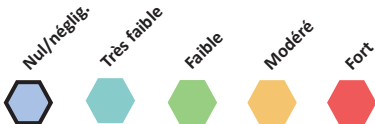
Date de prise de vue : 24/03/2022
Coordonnées Lambert 93 (X ; Y) : 397483 ; 6520892
Distance (m) à l'éolienne la plus proche : 5996

Commentaire

Depuis l'entrée nord-ouest de Sablonceaux, sur la rue des Viviers, la trame bâtie du village occupe le champ de vision. L'abbaye de Sablonceaux est masquée derrière un bois épais et dense. Le projet éolien des Rouches l'est également. Aucune visibilité ni covisibilité n'est identifiée.

L'incidence paysagère est nulle.

Impact paysager



Etat initial / panoramique 120°



Photomontage esquissé avec le projet / panoramique 120°



Etat futur / panoramique 120°

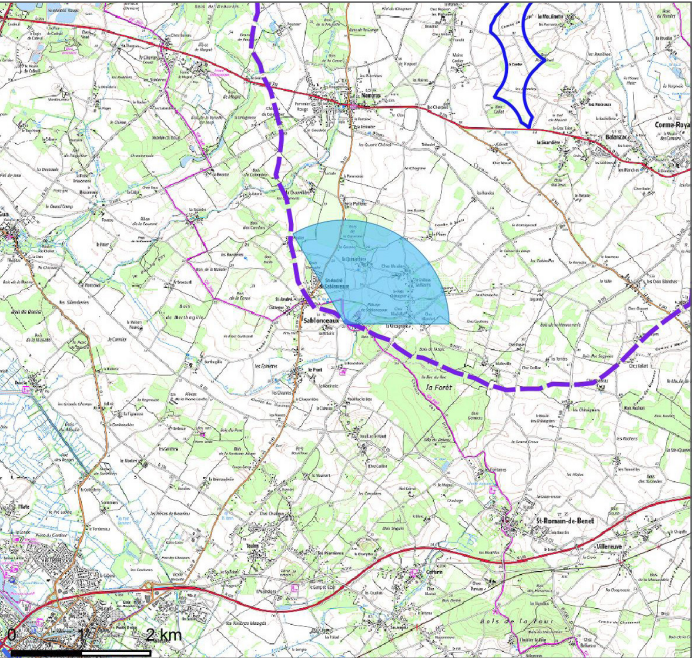




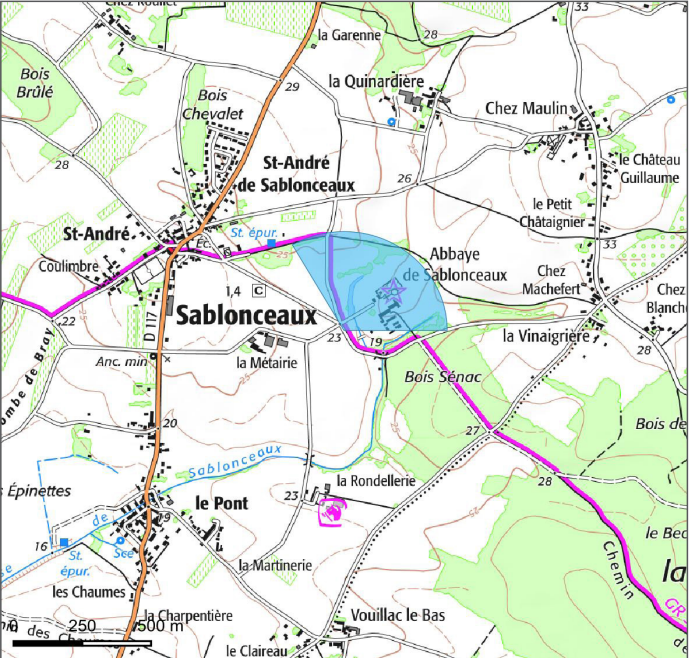


Localisation du point de vue

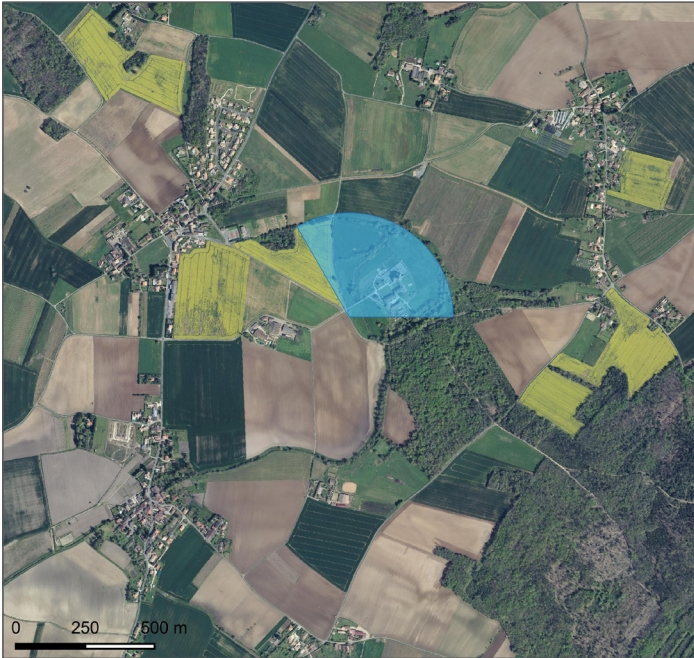
Carte IGN élargie



Carte IGN zoomée



Vue aérienne



Caractéristiques de la photographie

Appareil photo : Canon EOS 77D
Longueur focale : 45mm eq.
Assemblage panoramique : cylindrique

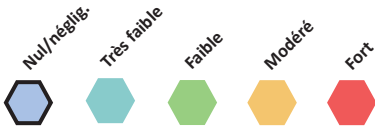
Date de prise de vue : 29/03/2022
Coordonnées Lambert 93 (X ; Y) : 398279 ; 6520410
Distance (m) à l'éolienne la plus proche : 5928

Commentaire

L'abbaye de Sablonceaux est accessible en voiture et est sur le chemin des randonneurs empruntant le GR360. Un muret de pierre délimite son vaste parc végétal. La prise de vue a été réalisée au niveau de l'entrée, en décalé pour s'affranchir un maximum des arbres de premier plan. L'abbaye, par ses formes et sa taille, occupe l'essentiel du champ de vision. L'horizon est fermé par la présence de végétation. Le projet éolien des Rouches s'implante en arrière et est ainsi complètement masqué par les arbres. Aucune covisibilité du parc éolien n'est identifiée.

L'incidence paysagère est nulle.

Impact paysager



Etat initial / panoramique 120°



Photomontage esquissé avec le projet / panoramique 120°



Etat futur / panoramique 120°

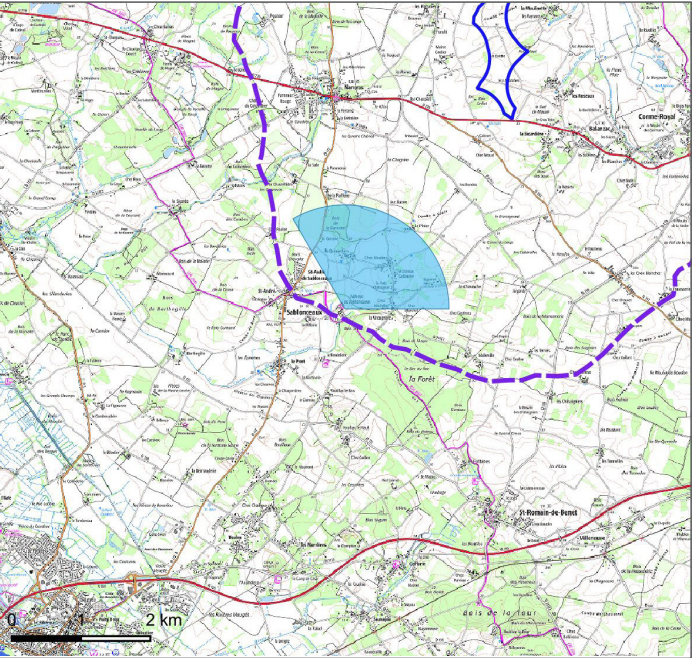




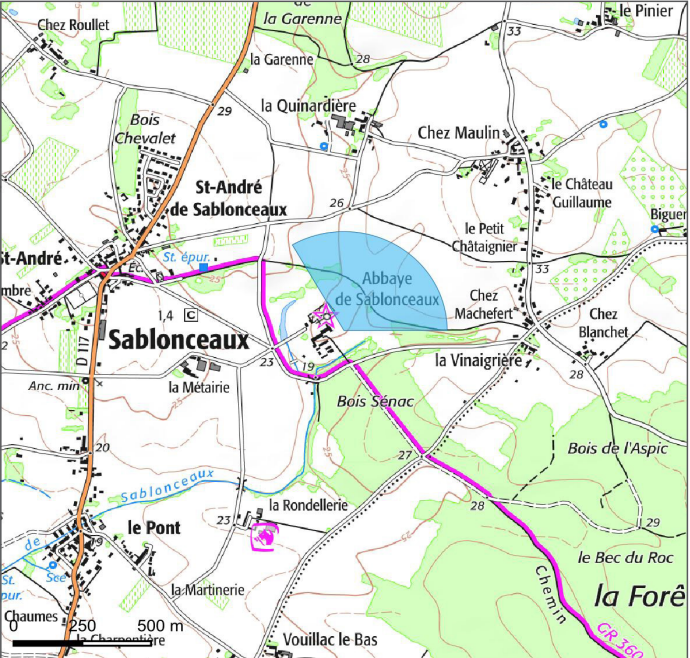


Localisation du point de vue

Carte IGN élargie



Carte IGN zoomée



Vue aérienne



Caractéristiques de la photographie

Appareil photo : Canon EOS 77D
Longueur focale : 45mm eq.
Assemblage panoramique : cylindrique

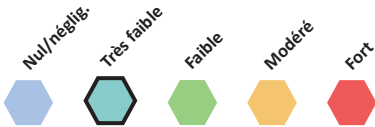
Date de prise de vue : 02/04/2020
Coordonnées Lambert 93 (X ; Y) : 398526 ; 6520495
Distance (m) à l'éolienne la plus proche : 5726

Commentaire

L'abbaye de Sablonceaux est un monument historique classé reconnu. Elle représente un enjeu patrimonial modéré. L'abbaye est entourée d'un parc végétal arboré. L'ondulation et la végétation forment des masques visuels en direction du projet éolien. Seuls les rotors et pales de trois éoliennes sont visibles à travers les branchages de la végétation en arrière-plan. Les éléments des éoliennes représentent des petites touches blanches à travers la végétation et sont peu repérables. Aucune interaction significative n'est identifiée avec l'abbaye Notre-Dame.

L'incidence paysagère est évaluée très faible.

Impact paysager



Etat initial / panoramique 120°



Photomontage esquissé avec le projet / panoramique 120°



Etat futur / panoramique 120°

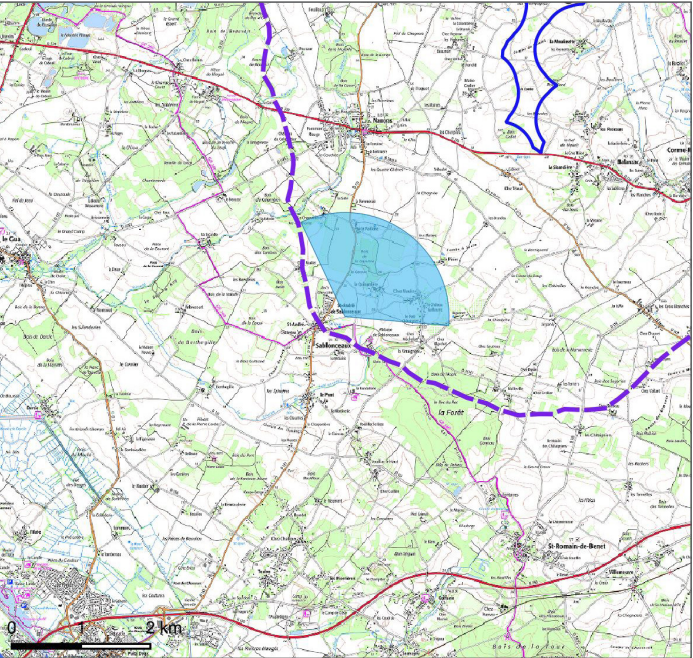




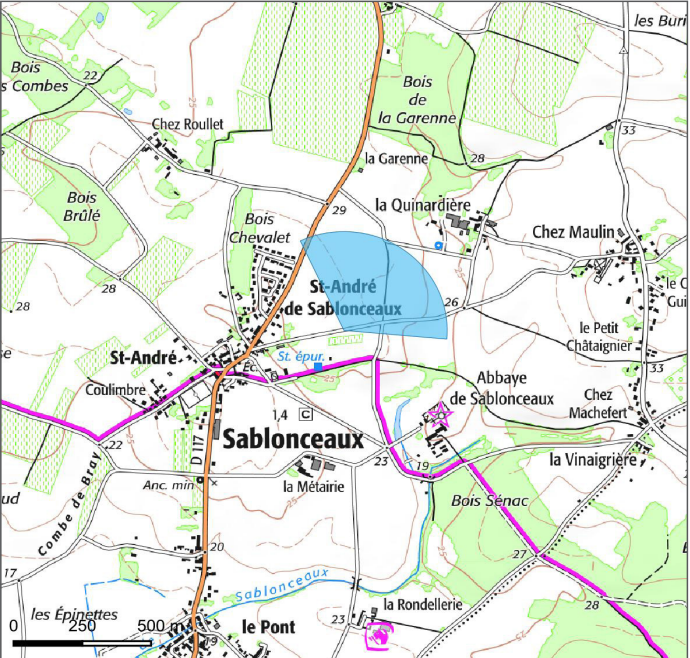


Localisation du point de vue

Carte IGN élargie



Carte IGN zoomée



Vue aérienne



Caractéristiques de la photographie

Appareil photo : Canon EOS 77D
Longueur focale : 45mm eq.
Assemblage panoramique : cylindrique

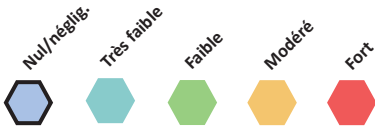
Date de prise de vue : 24/03/2022
Coordonnées Lambert 93 (X ; Y) : 398109 ; 6520879
Distance (m) à l'éolienne la plus proche : 5626

Commentaire

Depuis la sortie nord-est de Sablonceaux, sur la rue des Genêts, l'observateur traverse des paysages agricoles. La silhouette bâtie se dessine progressivement à l'horizon. En revanche, l'abbaye forme un point de repère visuel. Celle-ci se détache des éléments de végétation et bâtis. Le projet éolien des Rouches s'introduit à la marge de la vue à 120°. Seule une éolienne apparaît dans ce large champ de vision. L'éolienne E4 ne se perçoit qu'à travers ses pales, ce qui réduit les perceptions visuelles. Dans la vue cadrée à 50°, le parc éolien et l'abbaye de Sablonceaux ne sont pas visibles simultanément. Ainsi, aucune covisibilité n'est possible.

L'incidence paysagère est négligeable.

Impact paysager



Etat initial / panoramique 120°



Photomontage esquissé avec le projet / panoramique 120°



Etat futur / panoramique 120°

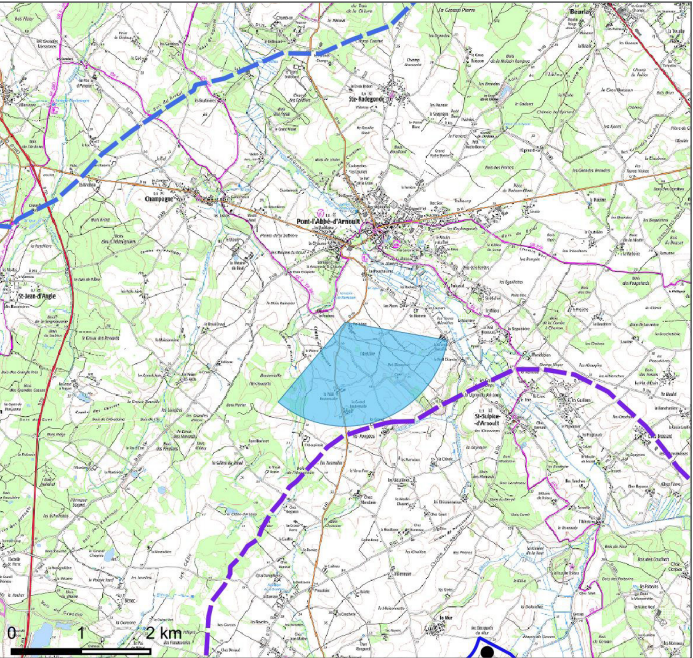




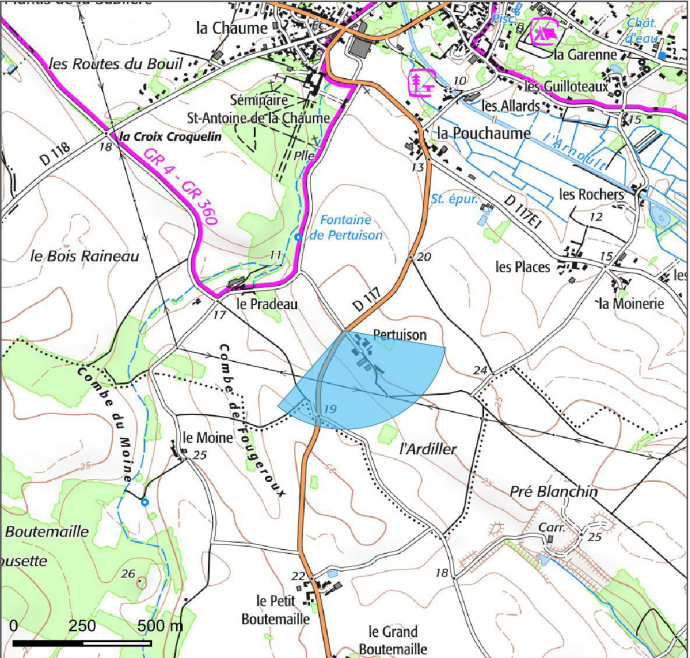


Localisation du point de vue

Carte IGN élargie



Carte IGN zoomée



Vue aérienne



Caractéristiques de la photographie

Appareil photo : Canon EOS 77D
Longueur focale : 45mm eq.
Assemblage panoramique : cylindrique

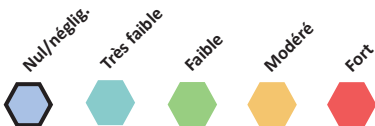
Date de prise de vue : 07/09/2021
Coordonnées Lambert 93 (X ; Y) : 398829 ; 6531452
Distance (m) à l'éolienne la plus proche : 5193

Commentaire

La RD117 est un axe secondaire du territoire étudié. Il permet de se rendre à Pont l'Abbé d'Arnoult. Son enjeu routier est de nature faible. En sortant de Pont l'Abbé d'Arnoult, l'automobiliste traverse un paysage pâturé et cultivé. L'ondulation de la topographie et la présence d'éléments de végétation animent le paysage. Quelques hameaux et habitat isolé ponctuent le paysage. Le projet éolien des Rouches est masqué totalement par l'habitat de Pertuisson.

Aucune incidence visuelle n'est alors possible depuis la sortie de Pont l'Abbé d'Arnoult, le long de la RD117.

Impact paysager



Etat initial / panoramique 120°



Photomontage esquissé avec le projet / panoramique 120°



Etat futur / panoramique 120°

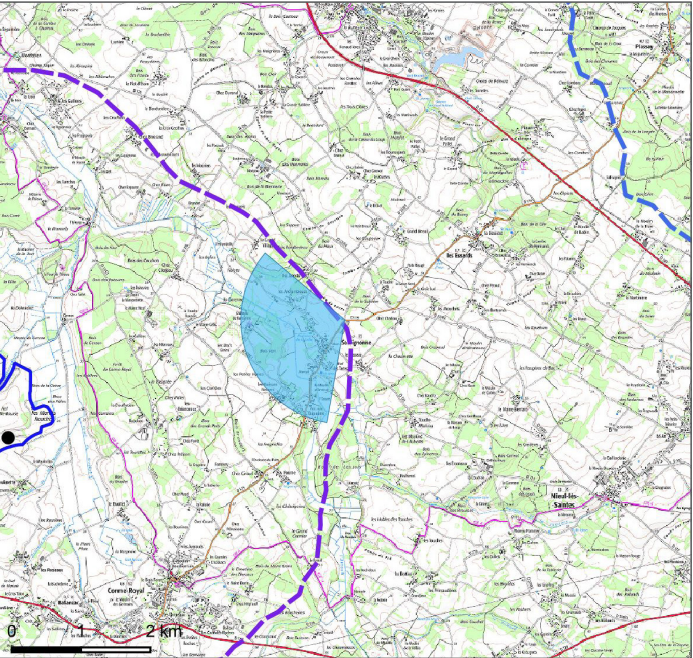




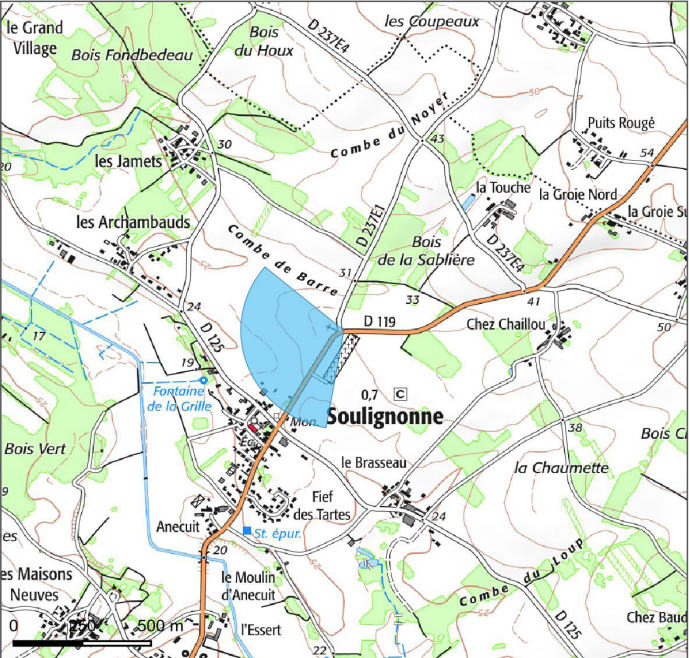


Localisation du point de vue

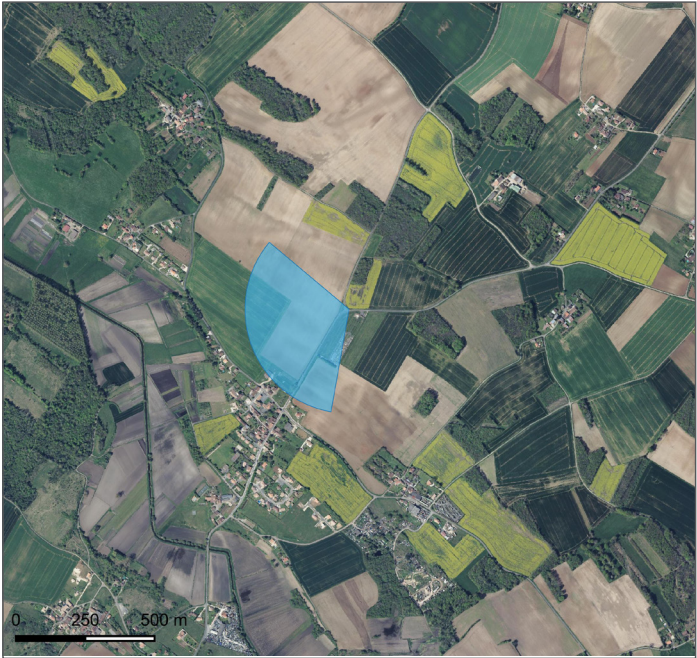
Carte IGN élargie



Carte IGN zoomée



Vue aérienne



Caractéristiques de la photographie

Appareil photo : Canon EOS 77D
Longueur focale : 45mm eq.
Assemblage panoramique : cylindrique

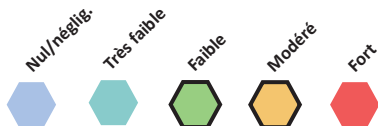
Date de prise de vue : 07/09/2021
Coordonnées Lambert 93 (X ; Y) : 406183 ; 6527177
Distance (m) à l'éolienne la plus proche : 5140

Commentaire

Soulignonne est un village d'enjeu faible. Il est traversé par la RD119, axe routier secondaire du territoire étudié. La présente simulation est réalisée depuis l'entrée nord de Soulignonne depuis la RD119. L'automobiliste aperçoit les éléments bâtis du village. Les espaces cultivés occupent le premier plan. Le projet éolien des Rouches s'introduit dans le contexte paysager en formant de nouveaux éléments de repères visuels. Les quatre éoliennes se présentent sous la forme d'un alignement aéré et lisible. Une partie des mâts et les rotors sont visibles. Un espace de respiration sépare le village du projet évitant ainsi tout risque d'effet de surplomb. L'incidence du projet est évaluée modérée.

Lorsque le couvert cultural est haut dès la fin du printemps, il filtre fortement les vues depuis la route, l'incidence en est réduite à faible depuis la route pour un automobiliste.

Impact paysager



Etat initial / panoramique 120°



Photomontage esquissé avec le projet / panoramique 120°



Etat futur / panoramique 120°





