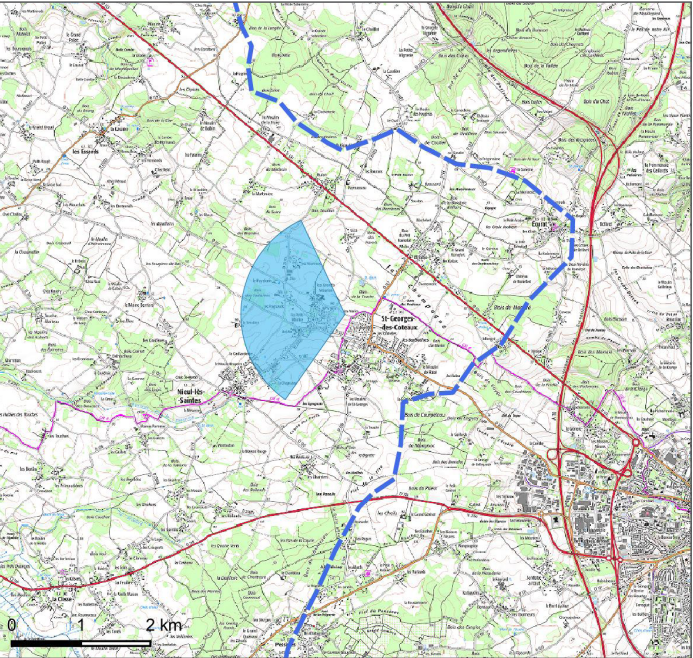
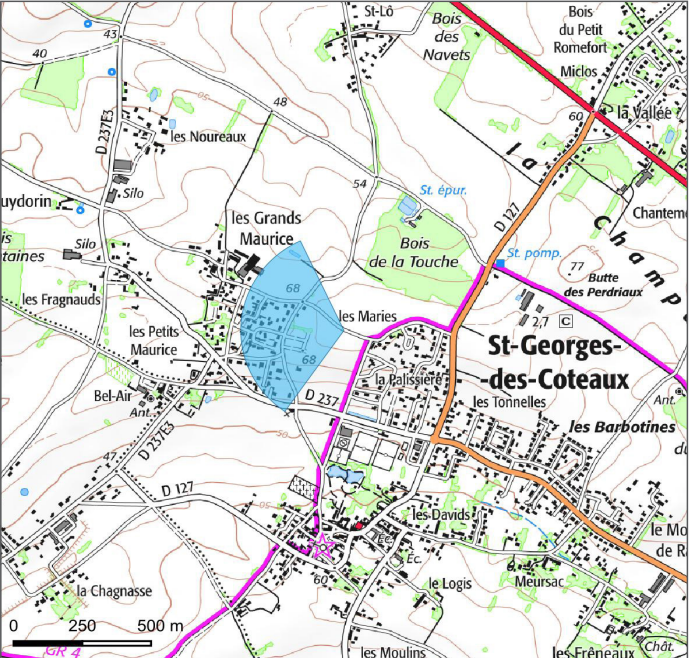


Localisation du point de vue

Carte IGN élargie



Carte IGN zoomée



Vue aérienne



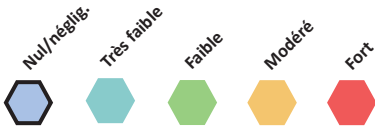
Caractéristiques de la photographie

**Appareil photo :** Canon EOS 77D  
**Longueur focale :** 45mm eq.  
**Assemblage panoramique :** cylindrique  
  
**Date de prise de vue :** 07/09/2021  
**Coordonnées Lambert 93 (X ; Y) :** 411586 ; 6525744  
**Distance (m) à l'éolienne la plus proche :** 10253

Commentaire

Saint-Georges-des-Coteaux est un de lieu de vie présentant un enjeu modéré en terme d'habitat. Ce village est traversé par le sentier de Grande Randonnée GR4 et possède une église classée au titre des Monuments Historiques. Le point de vue est réalisé depuis le sentier de randonnée. Le randonneur dispose d'une vue panoramique sur le village et la campagne environnante. La silhouette de Saint-Georges-des-Coteaux et son église ressortent du paysage. En revanche, le projet éolien des Rouches s'inscrit à l'écart et est masqué par la végétation. Aucune vue n'est possible sur le projet.  
  
L'incidence est nulle.

Impact paysager





Etat initial / panoramique 120°



Photomontage esquissé avec le projet / panoramique 120°



Etat futur / panoramique 120°







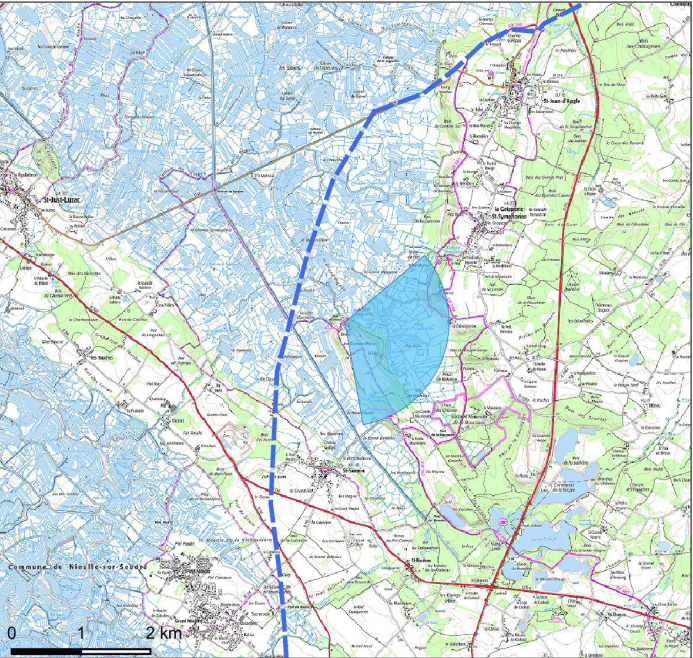




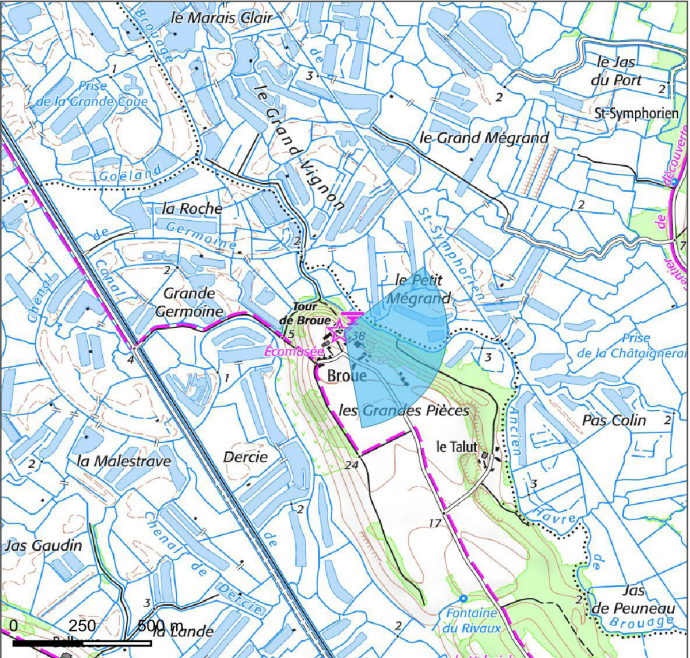


Localisation du point de vue

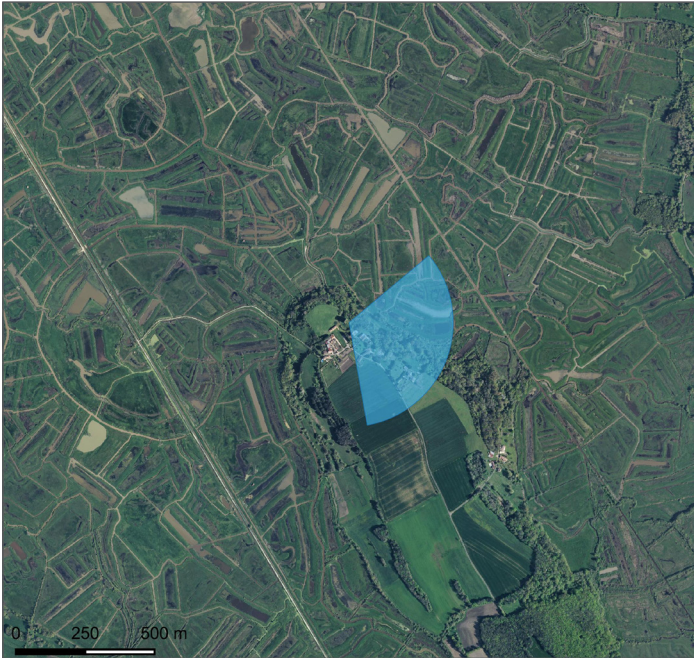
Carte IGN élargie



Carte IGN zoomée



Vue aérienne



Caractéristiques de la photographie

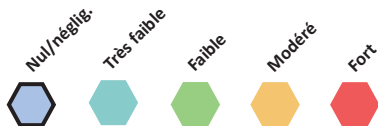
**Appareil photo :** Canon EOS 77D  
**Longueur focale :** 45mm eq.  
**Assemblage panoramique :** cylindrique  
  
**Date de prise de vue :** 02/04/2020  
**Coordonnées Lambert 93 (X ; Y) :** 391253 ; 6528636  
**Distance (m) à l'éolienne la plus proche :** 9814

Commentaire

La tour de Broue est un monument historique implanté au cœur du marais du même nom. L'enjeu patrimonial et touristique est élevé. Ce paysage caractéristique des marais est mis en valeur, une table d'orientation y a été aménagée. On constate sur la présente simulation que le projet n'est pas visible. D'une part, la distance réduit nettement la hauteur apparente des éoliennes. Leur prégnance est ainsi limitée dans le contexte paysager. D'autre part, la végétation, dense même en période hivernale, à l'arrière-plan et au premier plan du point de vue forme un filtre visuel sur le projet.

Ainsi, aucune incidence visuelle du projet n'est possible depuis la tour de Broue.

Impact paysager





Etat initial / panoramique 120°



Photomontage esquissé avec le projet / panoramique 120°



Etat futur / panoramique 120°







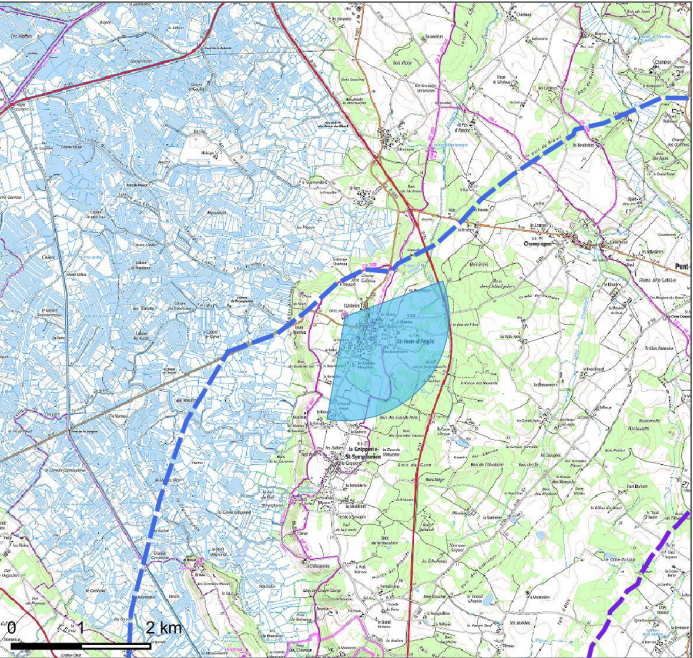




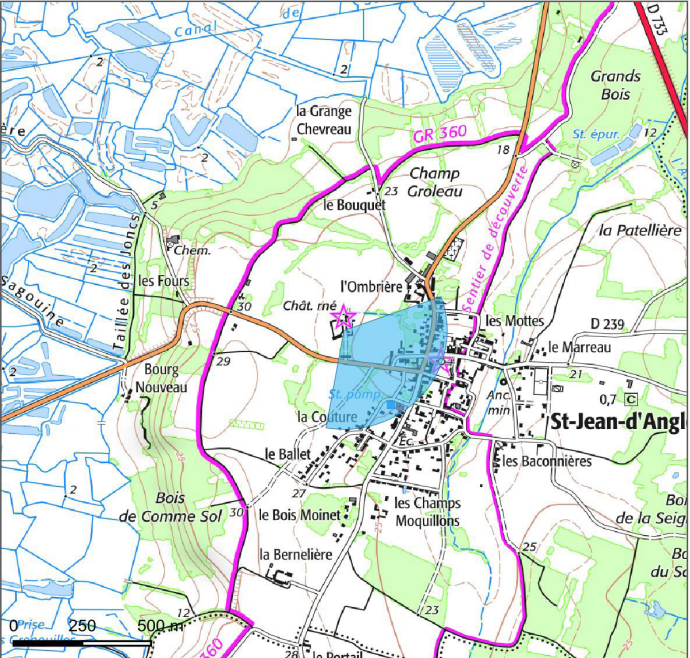


Localisation du point de vue

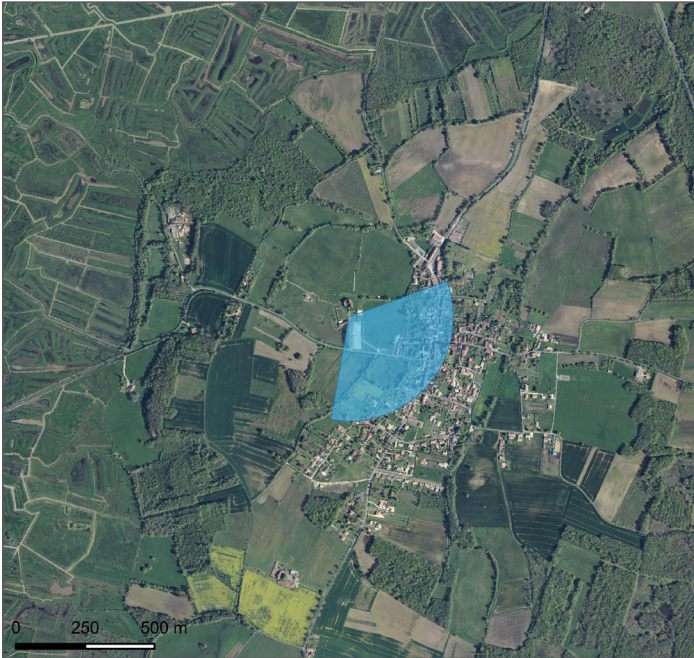
Carte IGN élargie



Carte IGN zoomée



Vue aérienne



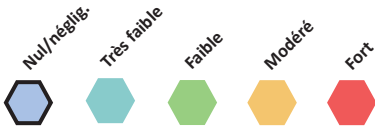
Caractéristiques de la photographie

**Appareil photo :** Canon EOS 77D  
**Longueur focale :** 45mm eq.  
**Assemblage panoramique :** cylindrique  
  
**Date de prise de vue :** 27/05/2020  
**Coordonnées Lambert 93 (X ; Y) :** 393359 ; 6532179  
**Distance (m) à l'éolienne la plus proche :** 9313

Commentaire

Le château de Saint-Jean-d'Angle est un monument historique inscrit. Il possède un enjeu patrimonial faible. Ce monument est cloisonné par un épais mur en pierre. Les perspectives visuelles se trouvent raccourcies. Compte tenu de la hauteur du mur et de l'absence d'ouverture visuelle, le projet éolien des Rouches n'est pas visible.  
  
Aucune incidence visuelle n'est identifiée depuis le château de Saint-Jean-d'Angle.

Impact paysager





Etat initial / panoramique 120°



Photomontage esquissé avec le projet / panoramique 120°



Etat futur / panoramique 120°







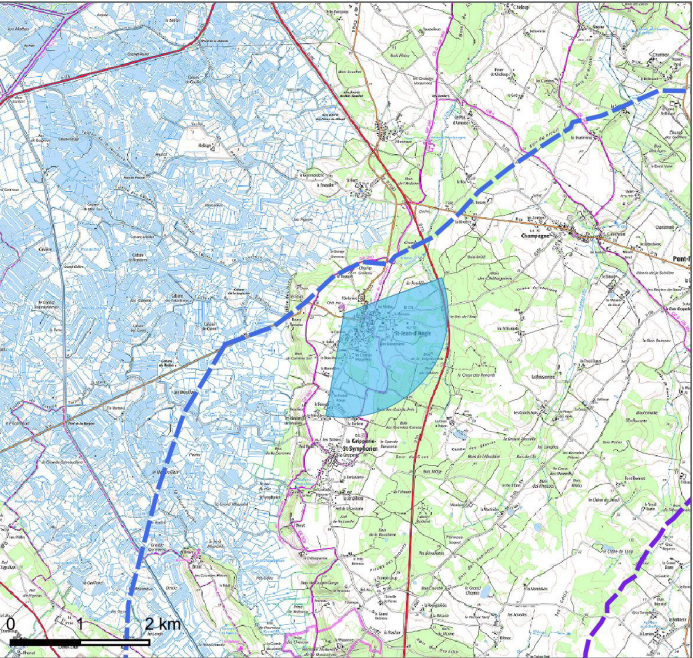




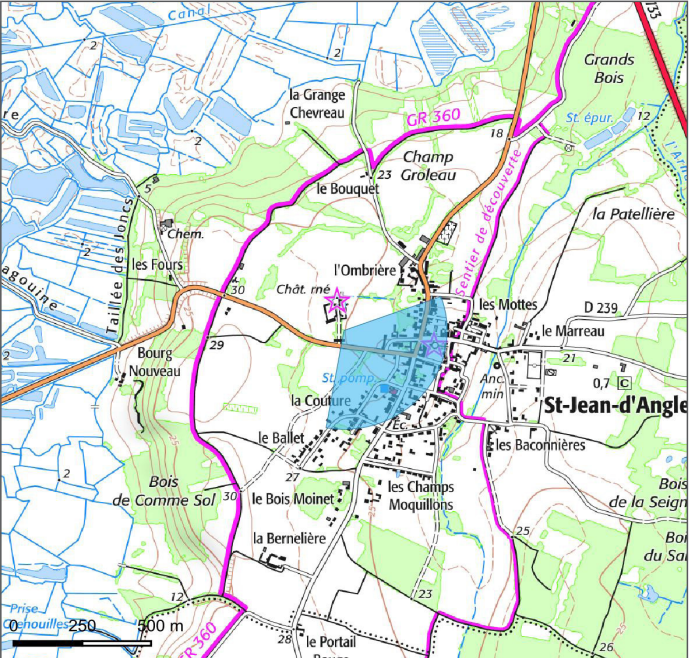


Localisation du point de vue

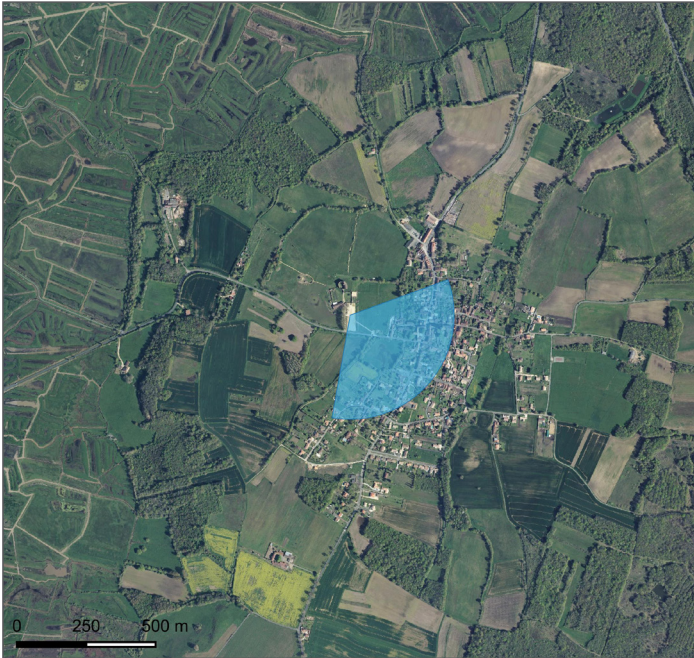
Carte IGN élargie



Carte IGN zoomée



Vue aérienne



Caractéristiques de la photographie

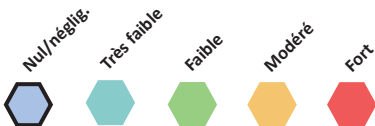
**Appareil photo :** Canon EOS 77D  
**Longueur focale :** 45mm eq.  
**Assemblage panoramique :** cylindrique  
  
**Date de prise de vue :** 24/03/2022  
**Coordonnées Lambert 93 (X ; Y) :** 393383 ; 6532118  
**Distance (m) à l'éolienne la plus proche :** 9258

Commentaire

Le château de Saint-Jean d'Angle est un monument historique qui se visite. Un parking est aménagé permettant l'accueil des visiteurs. En se retournant les visiteurs perçoivent le village de Saint-Jean d'Angle. Les éléments bâtis et végétaux ferment le champ de vision. Le projet éolien des Rouches s'inscrit en arrière-plan et est totalement masqué par ces éléments.

Aucune incidence paysagère n'est possible.

Impact paysager





Etat initial / panoramique 120°



Photomontage esquissé avec le projet / panoramique 120°



Etat futur / panoramique 120°







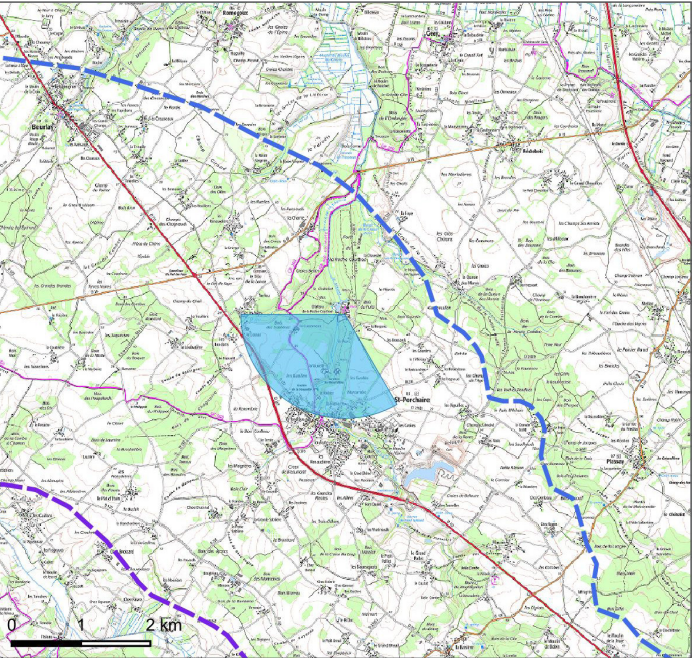




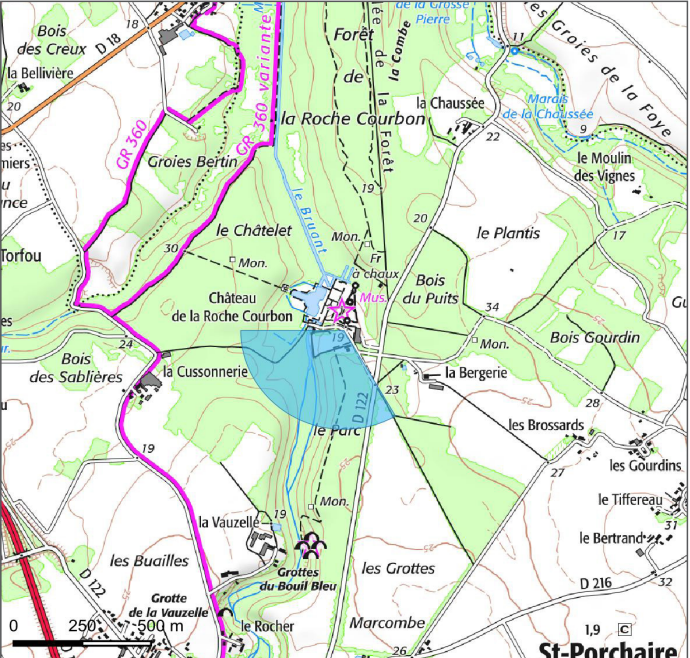


Localisation du point de vue

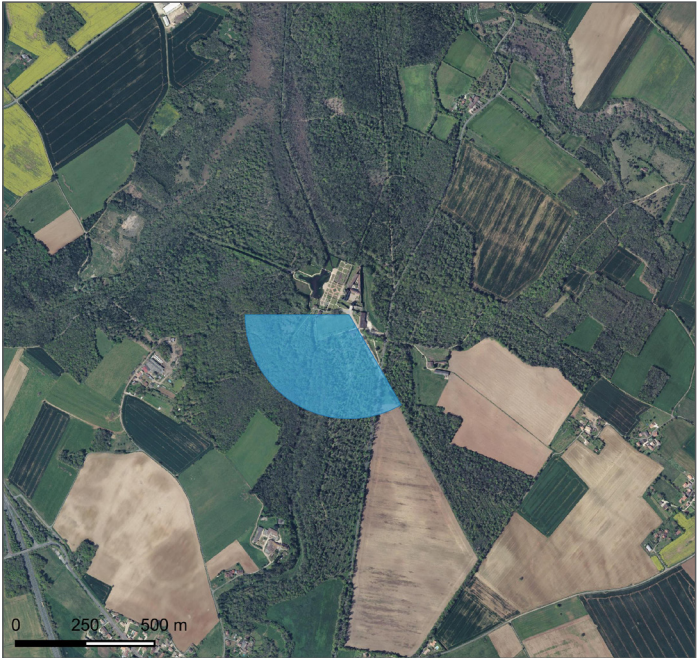
Carte IGN élargie



Carte IGN zoomée



Vue aérienne



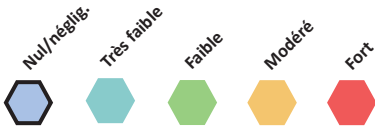
Caractéristiques de la photographie

Appareil photo : Canon EOS 77D  
Longueur focale : 45mm eq.  
Assemblage panoramique : cylindrique  
  
Date de prise de vue : 29/03/2022  
Coordonnées Lambert 93 (X ; Y) : 406597 ; 6533227  
Distance (m) à l'éolienne la plus proche : 8697

Commentaire

Le château de la Roche Courbon s'implante au nord de Saint-Porchaire. Entouré d'un parc boisé, ce monument dispose d'une cour dégagée. Le point de vue montre que malgré le dégagement visuel, les perspectives sont vite refermées par la végétation entourant le château.  
  
Aucune incidence n'est possible.

Impact paysager





Etat initial / panoramique 120°



Photomontage esquissé avec le projet / panoramique 120°



Etat futur / panoramique 120°







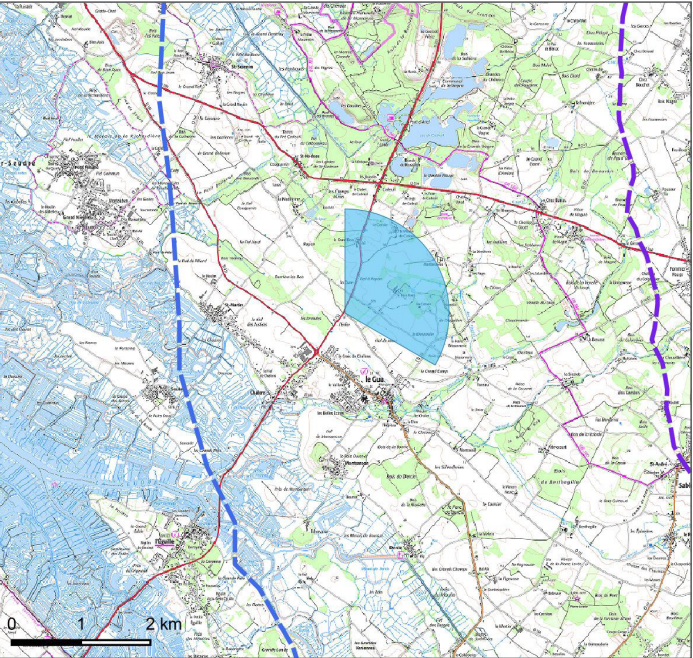




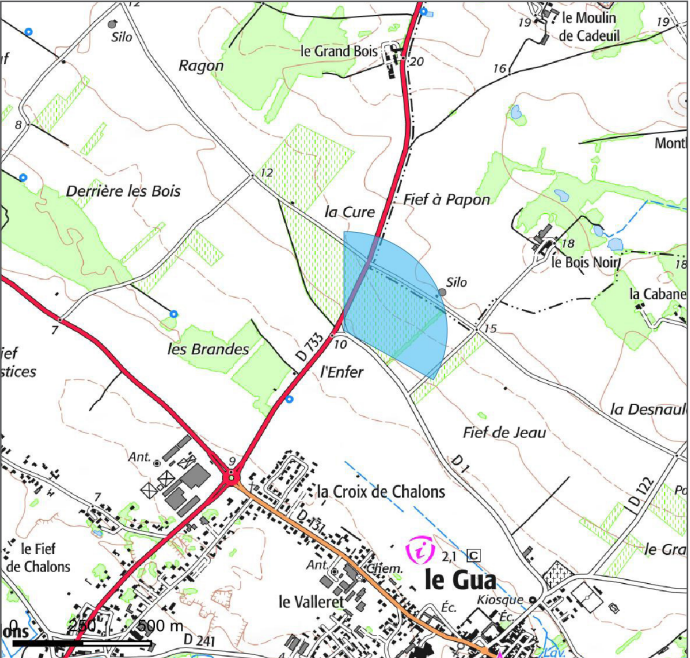


Localisation du point de vue

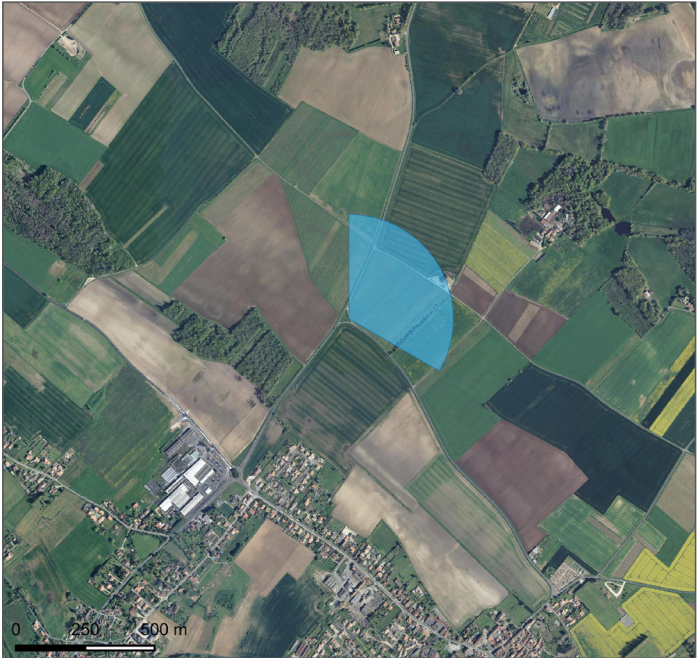
Carte IGN élargie



Carte IGN zoomée



Vue aérienne



Caractéristiques de la photographie

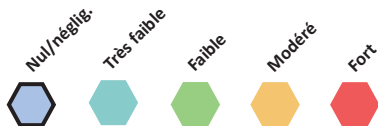
**Appareil photo :** Canon EOS 77D  
**Longueur focale :** 45mm eq.  
**Assemblage panoramique :** cylindrique  
  
**Date de prise de vue :** 02/04/2020  
**Coordonnées Lambert 93 (X ; Y) :** 392861 ; 6522944  
**Distance (m) à l'éolienne la plus proche :** 8646

Commentaire

La RD733 est un axe structurant du territoire étudié. Il forme un axe de découverte entre Royan et Rochefort. Son enjeu est de nature modérée. Traversant un paysage viticole, à proximité de Le Gua, les automobilistes bénéficient d'une large ouverture visuelle sans végétation à l'horizon. Toutefois, la topographie légèrement onduyante et la distance du projet limitent les perceptions visuelles sur le projet éolien des Rouches. Aucune perception visuelle n'est possible.

L'incidence paysagère est nulle.

Impact paysager





Etat initial / panoramique 120°



Photomontage esquissé avec le projet / panoramique 120°



Etat futur / panoramique 120°







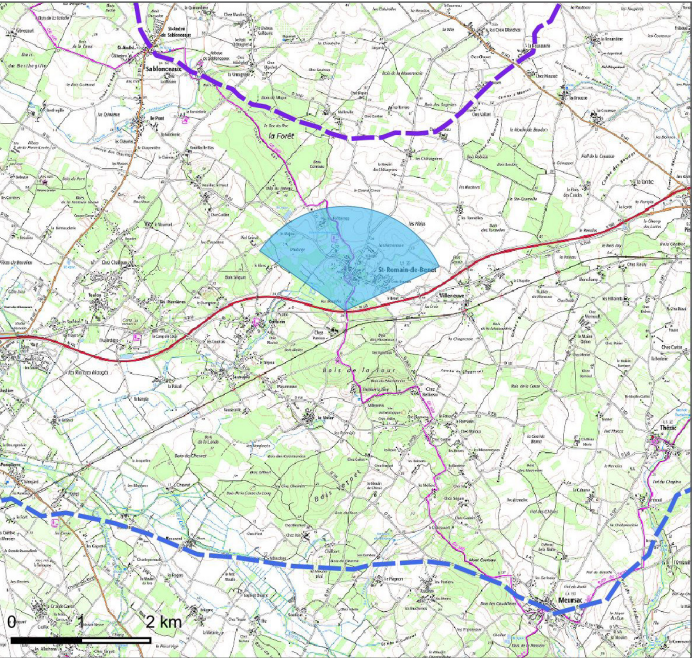




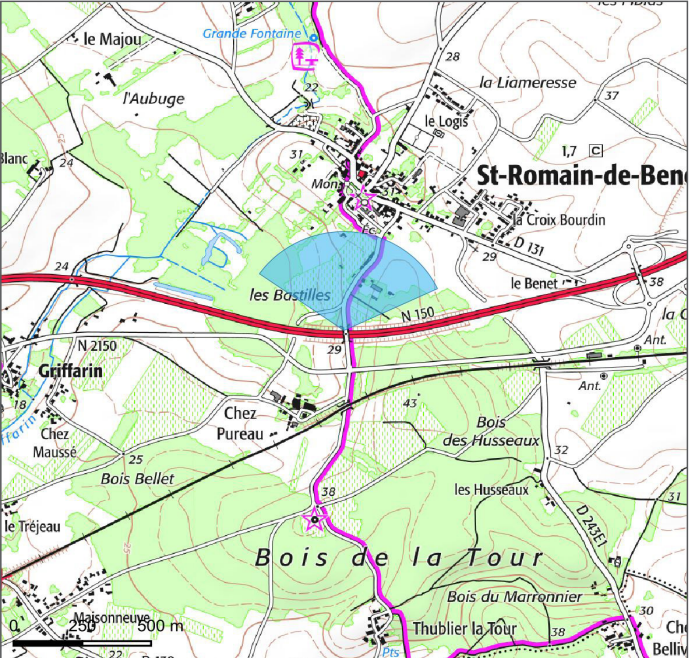


Localisation du point de vue

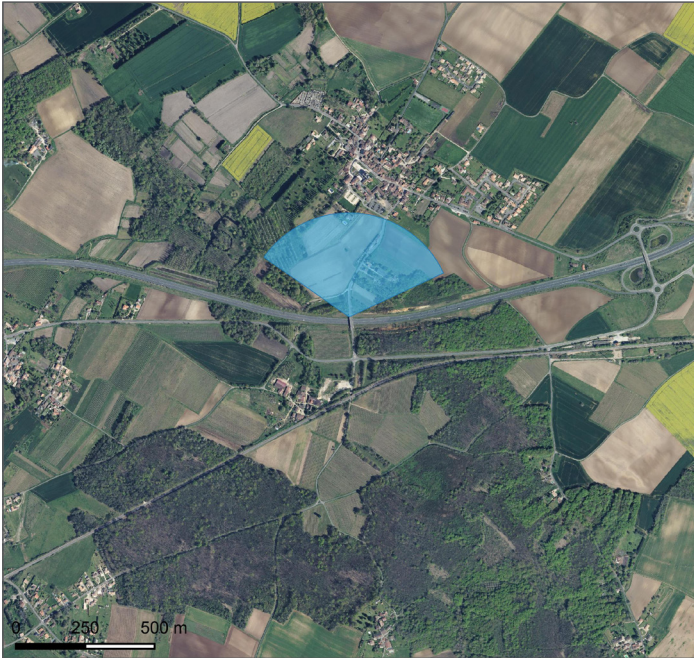
Carte IGN élargie



Carte IGN zoomée



Vue aérienne



Caractéristiques de la photographie

**Appareil photo :** Canon EOS 77D  
**Longueur focale :** 45mm eq.  
**Assemblage panoramique :** cylindrique  
  
**Date de prise de vue :** 02/04/2020  
**Coordonnées Lambert 93 (X ; Y) :** 400547 ; 6516984  
**Distance (m) à l'éolienne la plus proche :** 8553

Commentaire

La RN150 est un des axes structurants et fréquentés du territoire étudié. Elle présente un enjeu fort. La prise de vue est réalisée à l'entrée sud de Saint-Romain-de-Benet, lieu de vie développé du territoire. L'automobiliste possède un champ de vision contraint par la topographie. L'ondulation du paysage est marquée et la végétation souligne ses courbes. En arrière-plan, le village de Saint-Romain-de-Benet s'impose au regard, avec la silhouette de son église classée. Le projet éolien des Rouches est totalement masqué par le relief.

Aucune incidence visuelle n'est alors possible depuis l'entrée sud de Saint-Romain-de-Benet depuis la RN150, ni de covisibilité avec l'église classée.

Impact paysager

