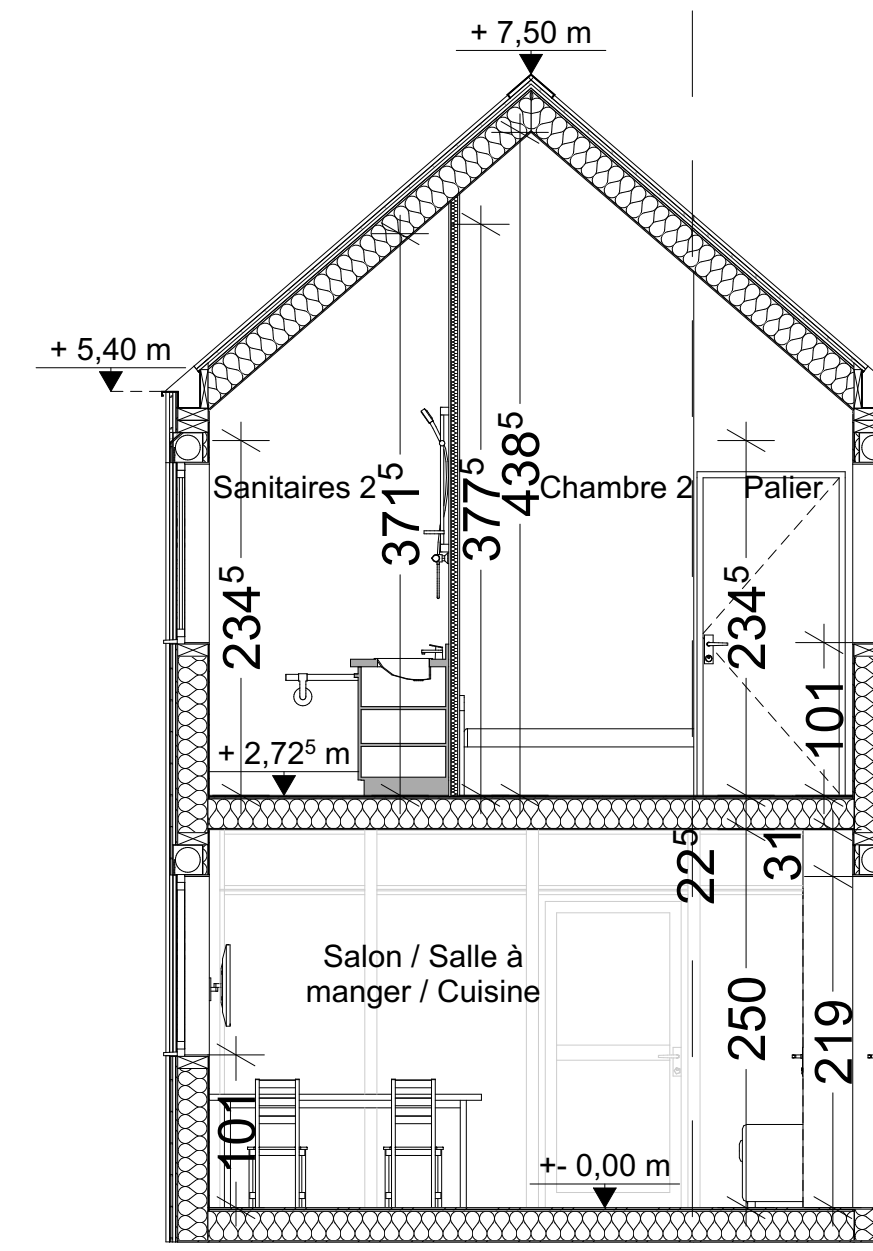
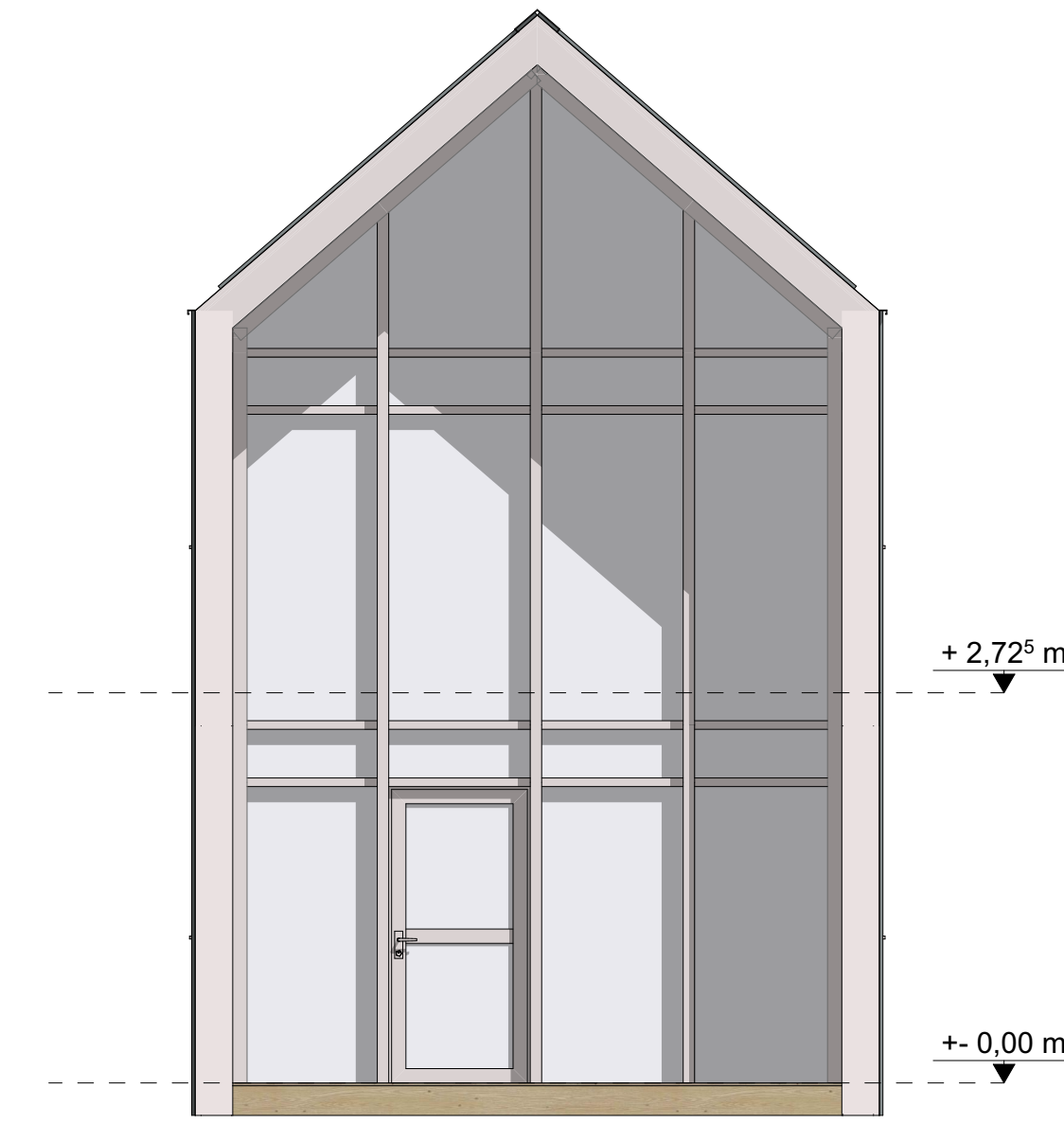


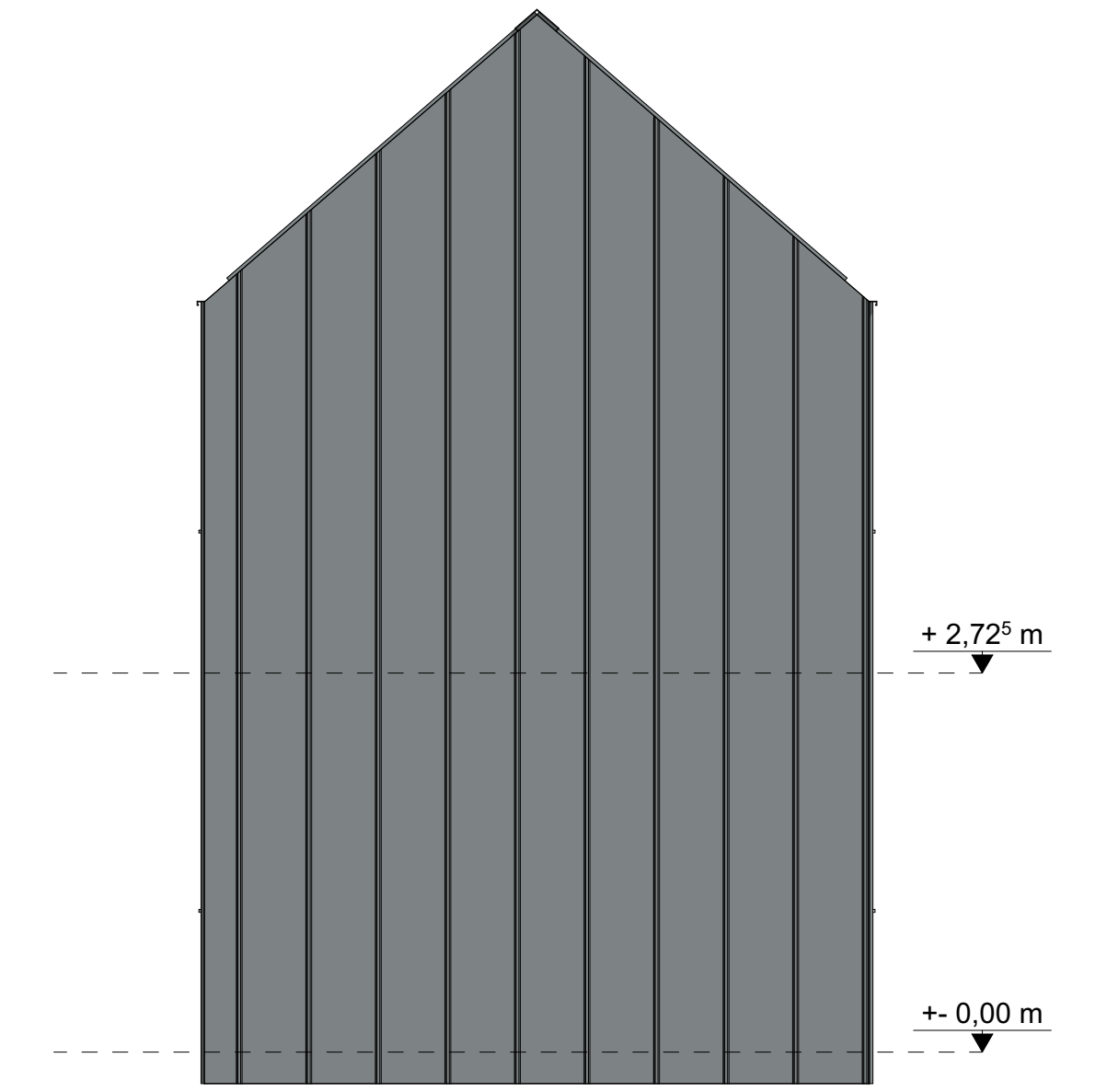
PLAN REZ-DE-CHAUSSEE 1:50



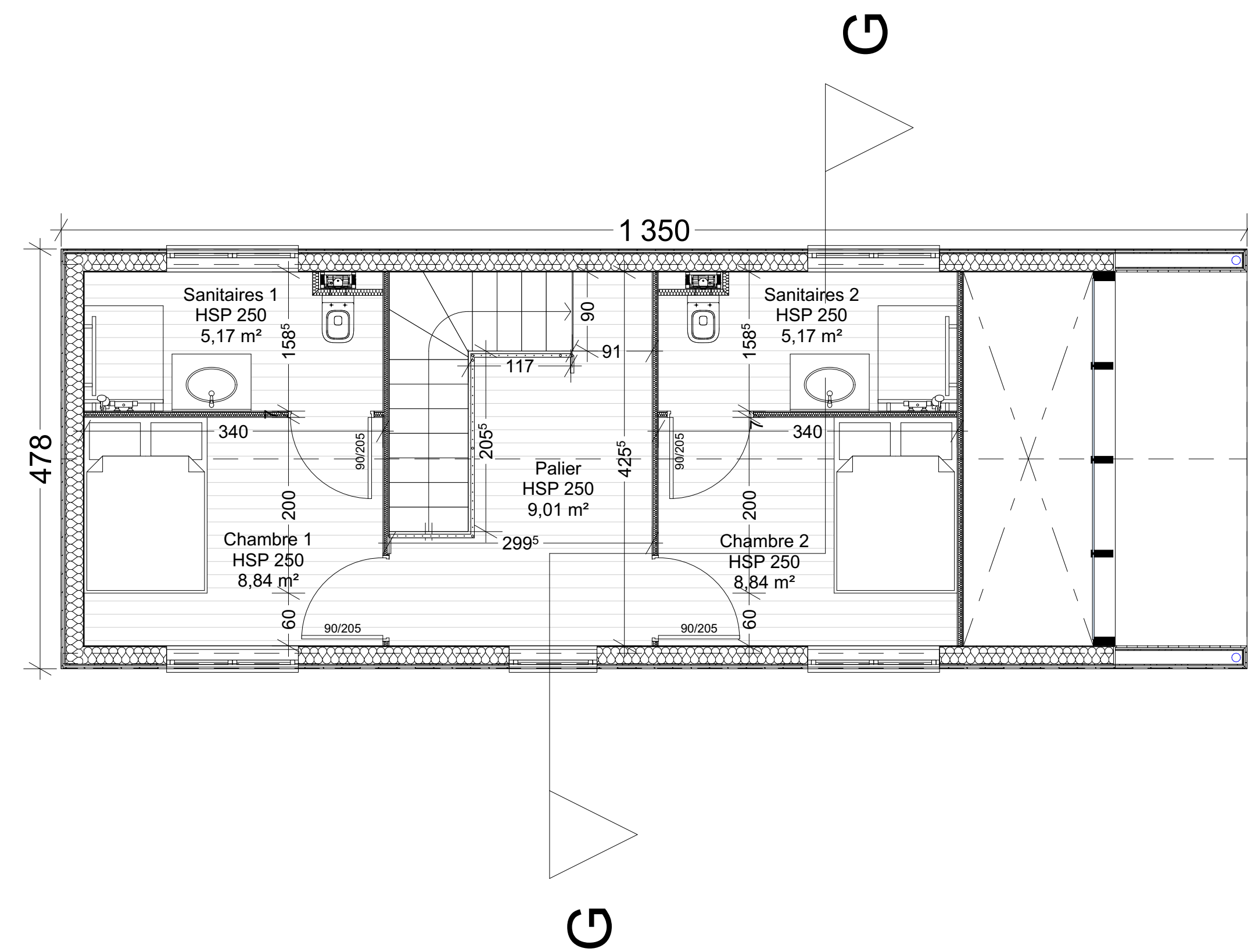
COUPE GG 1:50



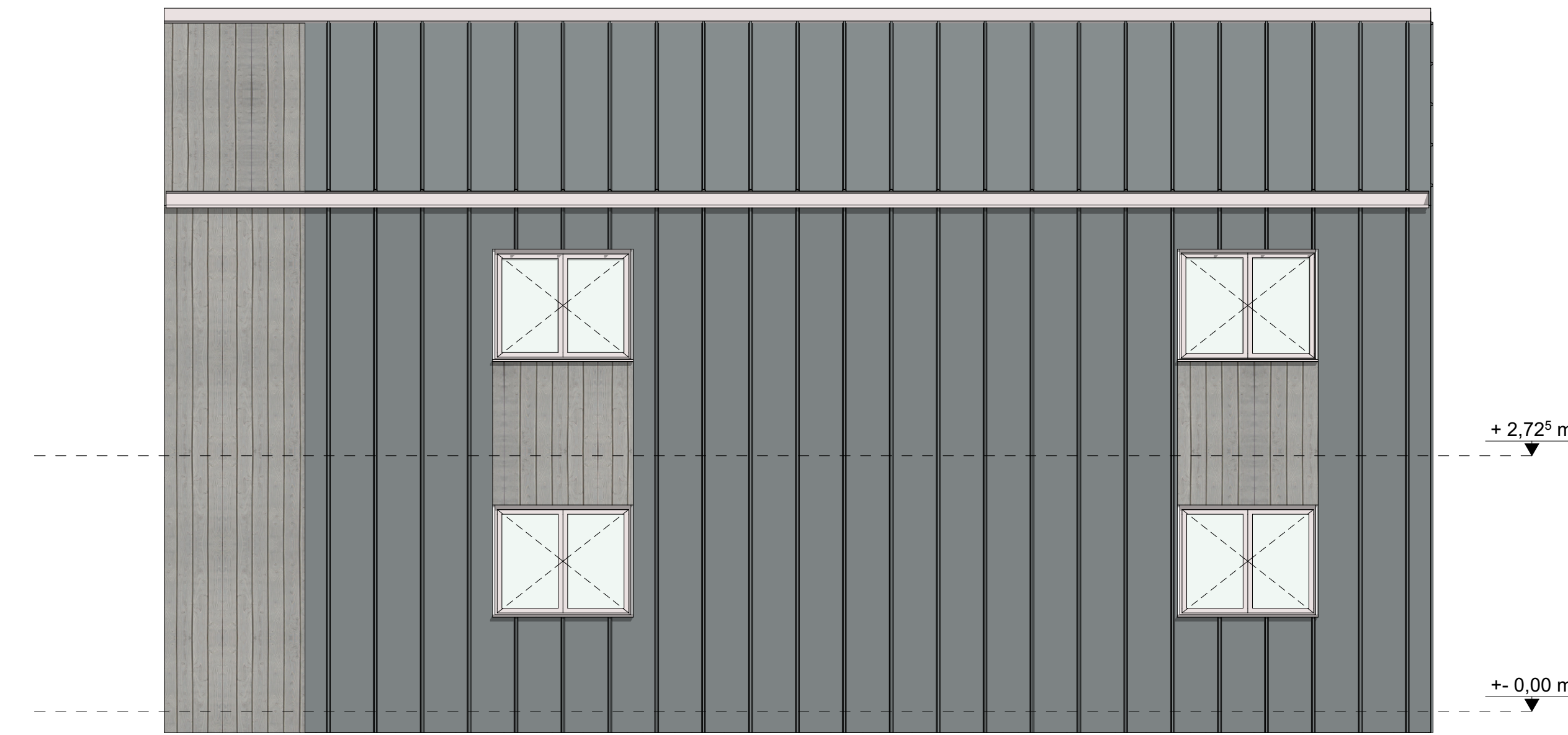
FACADE PRINCIPALE 1:50



FACADE ARRIERE 1:50



PLAN ETAGE 1:50

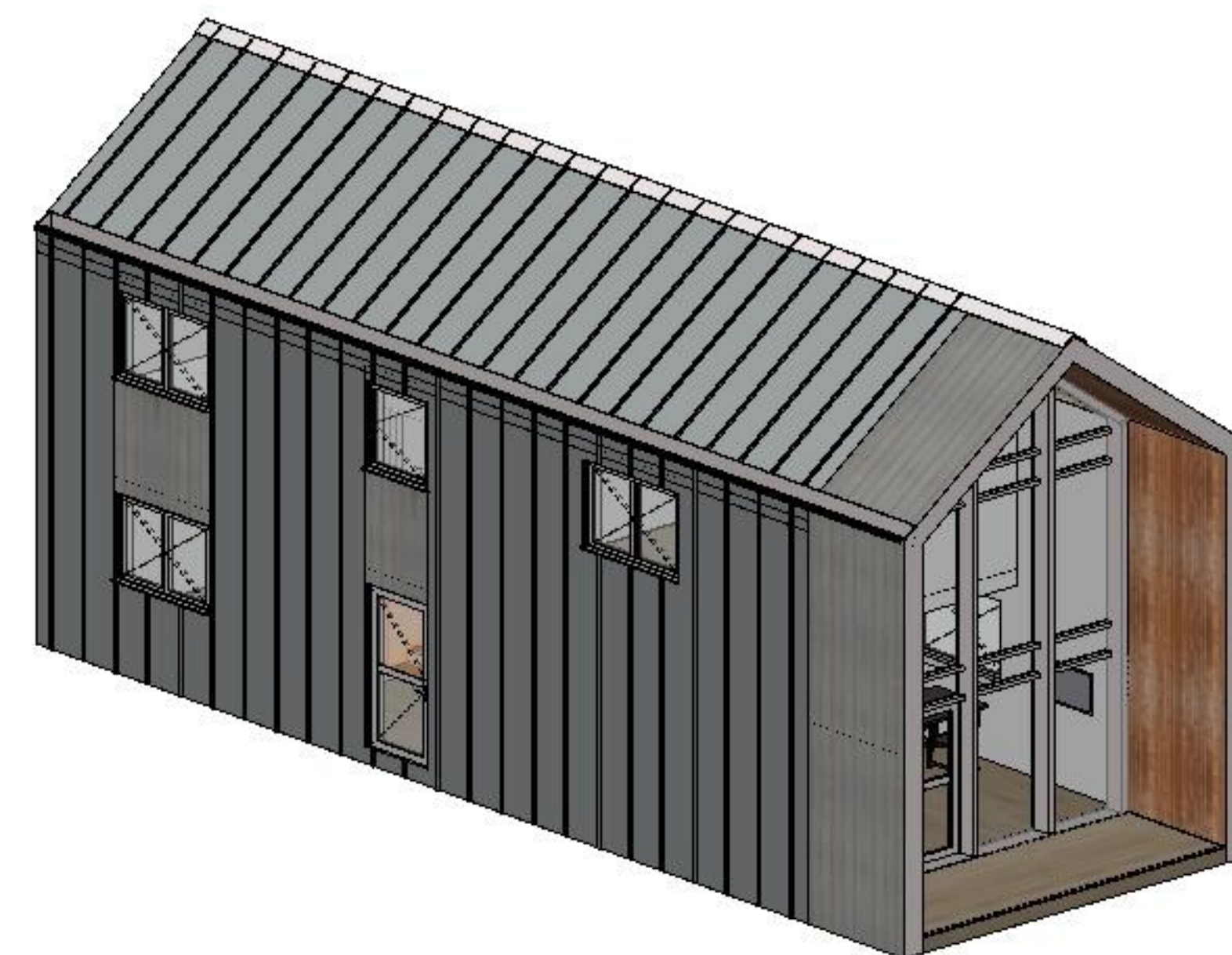


FACADE DROITE 1:50

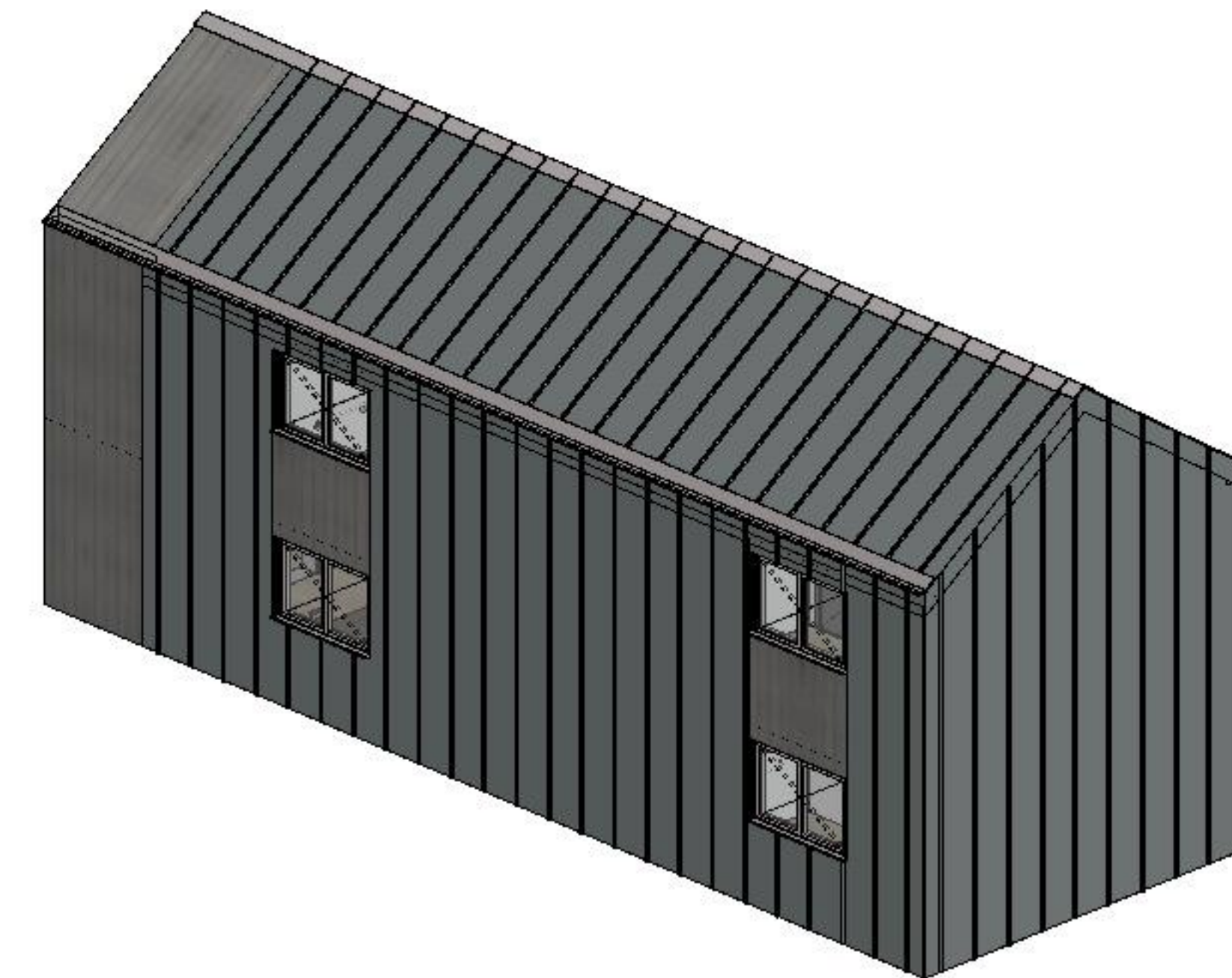


FACADE GAUCHE 1:50

SURFACES	
REZ-DE-CHAUSSEE	
Salon / Salle à manger / Cuisine	19,33 m ²
Armoire TGBT	0,17 m ²
Dégagement	4,52 m ²
Sanitaires PMR 1	5,34 m ²
Armoire technique	0,54 m ²
Chambre PMR	8,84 m ²
Sanitaires PMR 2	5,17 m ²
ETAGE	
Pallier	9,01 m ²
Chambre 1	8,84 m ²
Sanitaires 1	5,87 m ²
Chambre 2	8,84 m ²
Sanitaires 2	5,87 m ²
TOTAL	82,34 m²



AXONOMETRIE 1



AXONOMETRIE 2 1:100

MAITRE D'OUVRAGE
SARL PARC MONTCOMBROUX
 Château de Montcombroux,
 Vieux Bourg,
 03130 Montcombroux les Mines.

MODULES DE T2, T4 ET T5

LIEU D'EXECUTION
 Vieux Bourg - 03130 MONTCOMBROUX LES MINES

MAITRE D'OEUVRE
SARL ARCHITECTURES OLIVIER ROUYER
 ARCHITECTE DPLG
 Inscrit au tableau régional de l'Ordre des Architectes sous le n° AUV801612
 Siège social: 34, Rue Les Perrots 93 220 Vaumas - Tél: 04-70-34-52-65
 Courriel: agence@architecturesrouyer.fr
 46, Rue Honoré Thomas 71 150 Digoin - Tél: 03-85-53-25-27
 Courriel: sarlarchitectures71@orange.fr

**ETAT FUTUR - MODULES
 PLANS - COUPES - FACADES
 AXONOMETRIES**

PC 5			
ESQ		APS	
INDICE	DATE	MODIFICATIONS	
D	24/02/2026	MISE A JOUR AVANT-PROJET SOMMAIRE	
E	06/03/2026	MISE A JOUR AVANT-PROJET SOMMAIRE	
F	16/03/2026	MISE A JOUR AVANT-PROJET SOMMAIRE	
Dessiné par Tangy PCL-ROGER			
DATE	N° DOSSIER	ECHELLE	N° PLAN
07-07-2024	2025-1118	1/50	2025-1118-05