

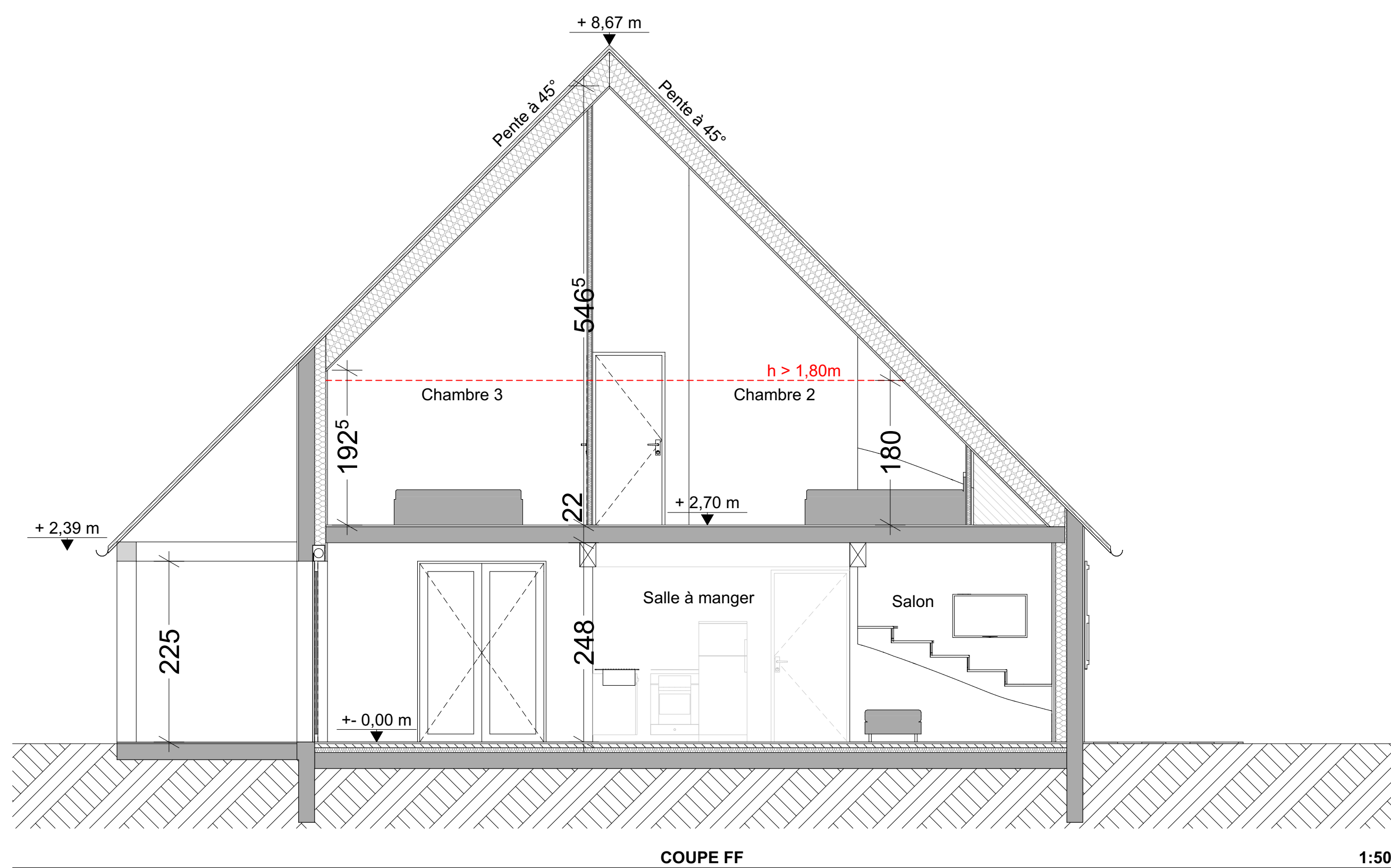
SURFACES	
REZ-DE-CHAUSSEE	
Entrée	5,44 m²
Local technique	1,54 m²
WC PMR	4,11 m²
Cuisine	12,05 m²
Salle à manger	20,22 m²
Salon	7,71 m²
Chambre PMR	12,88 m²
SDB PMR	7,53 m²
ETAGE	
Palier	7,97 m²
Dégage	4,25 m²
WC	2,13 m²
SDB	6,00 m²
Chambre 1	12,48 m²
Chambre 2	11,11 m²
Chambre 3	10,73 m²
TOTAL	126,15 m²

PLAN REZ-DE-CHAUSSEE

1:50

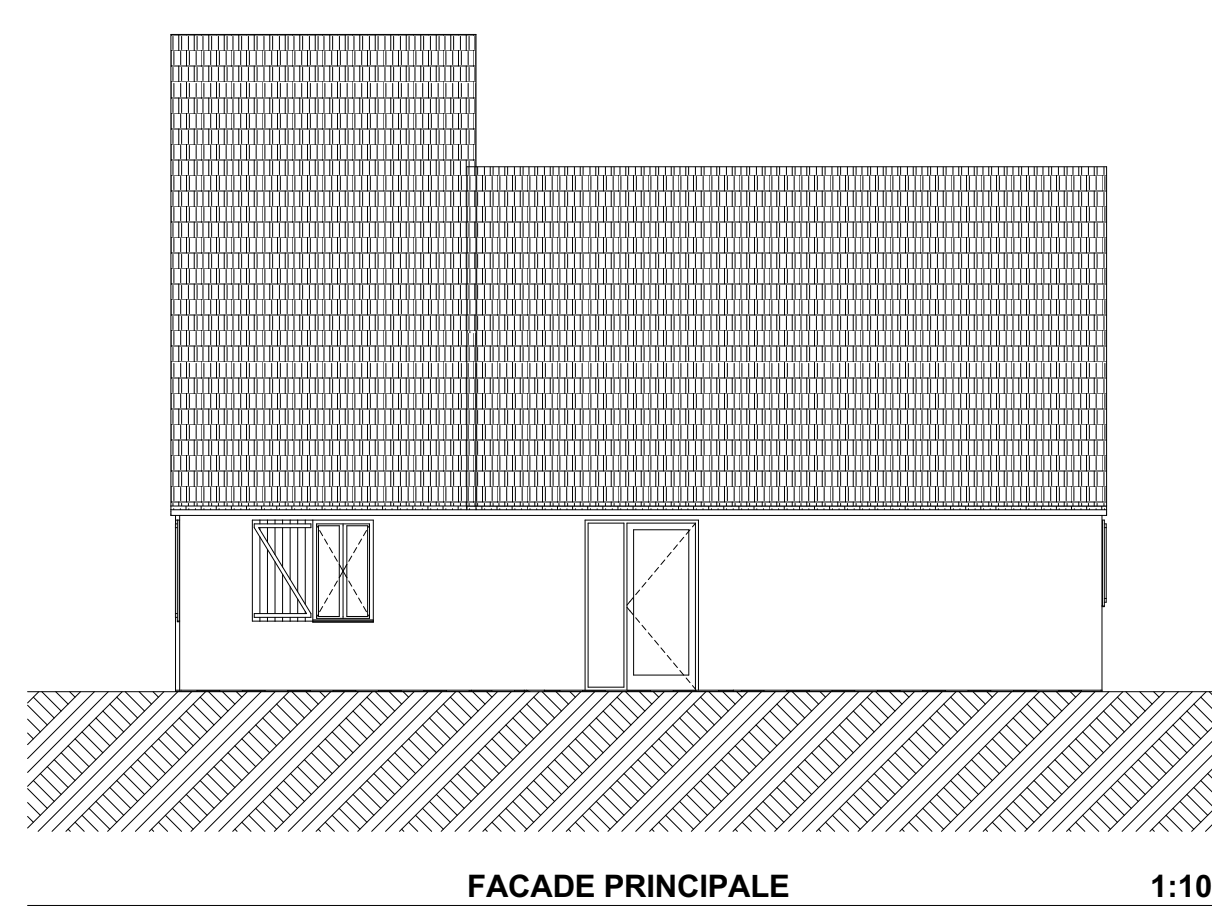
PLAN ETAGE

1:50



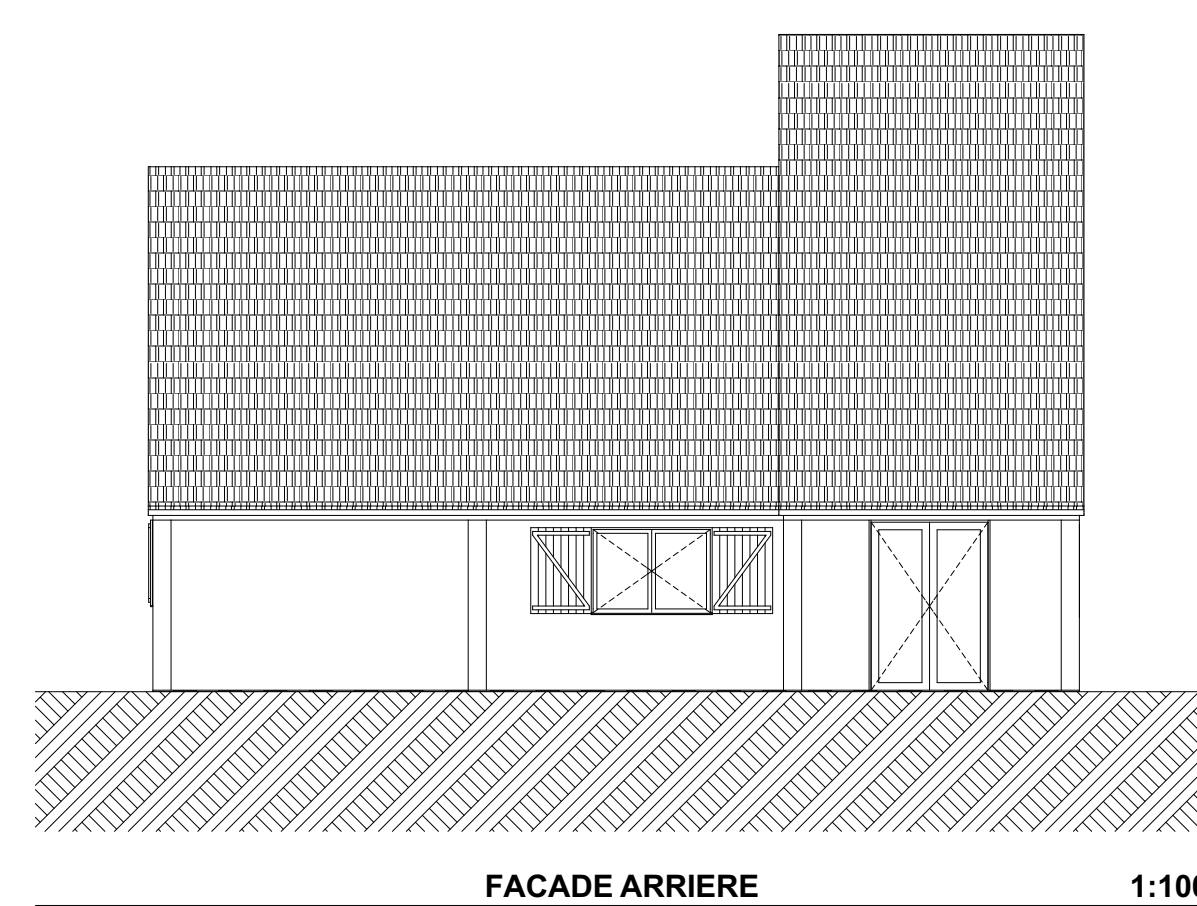
COUPE FF

1:50



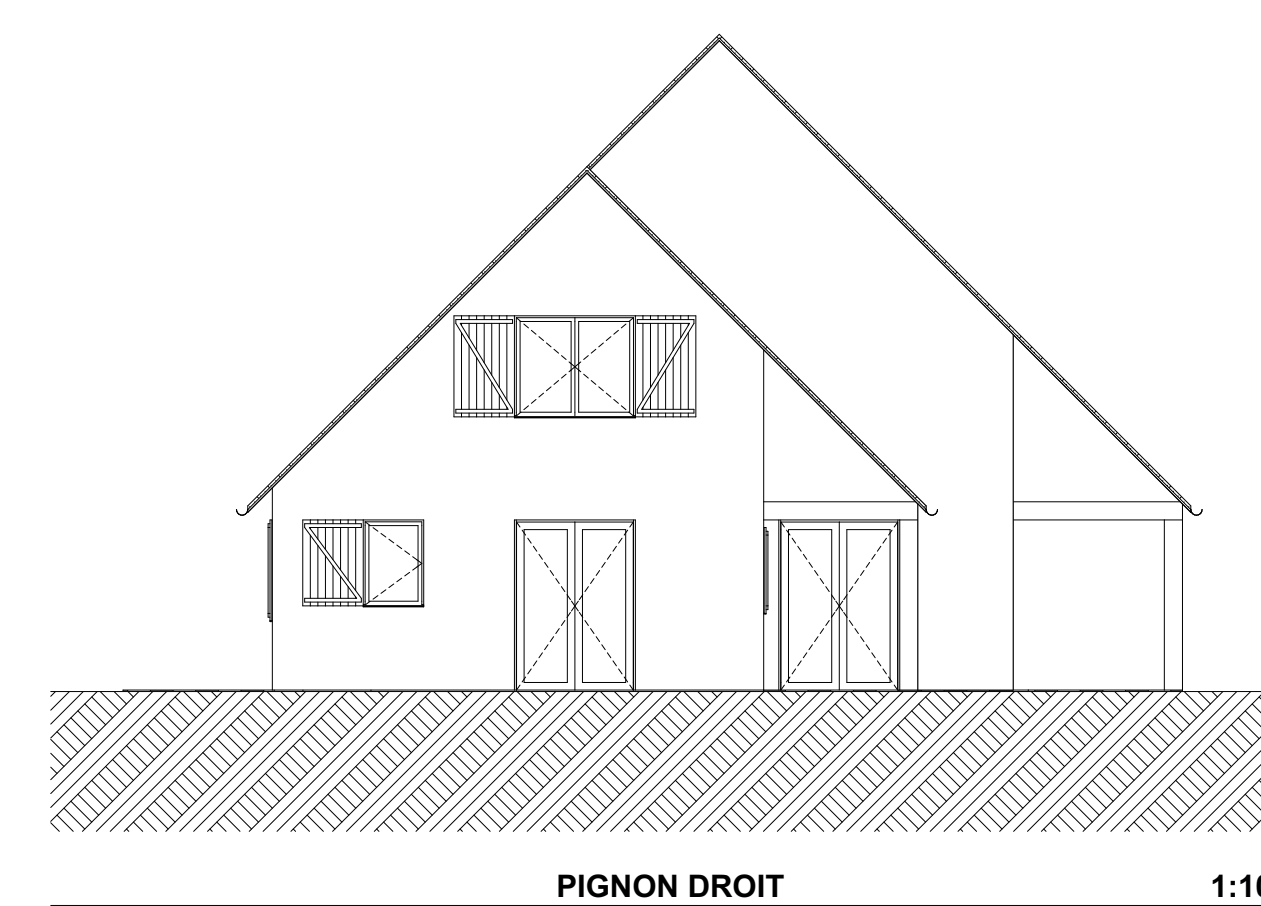
FACADE PRINCIPALE

1:100



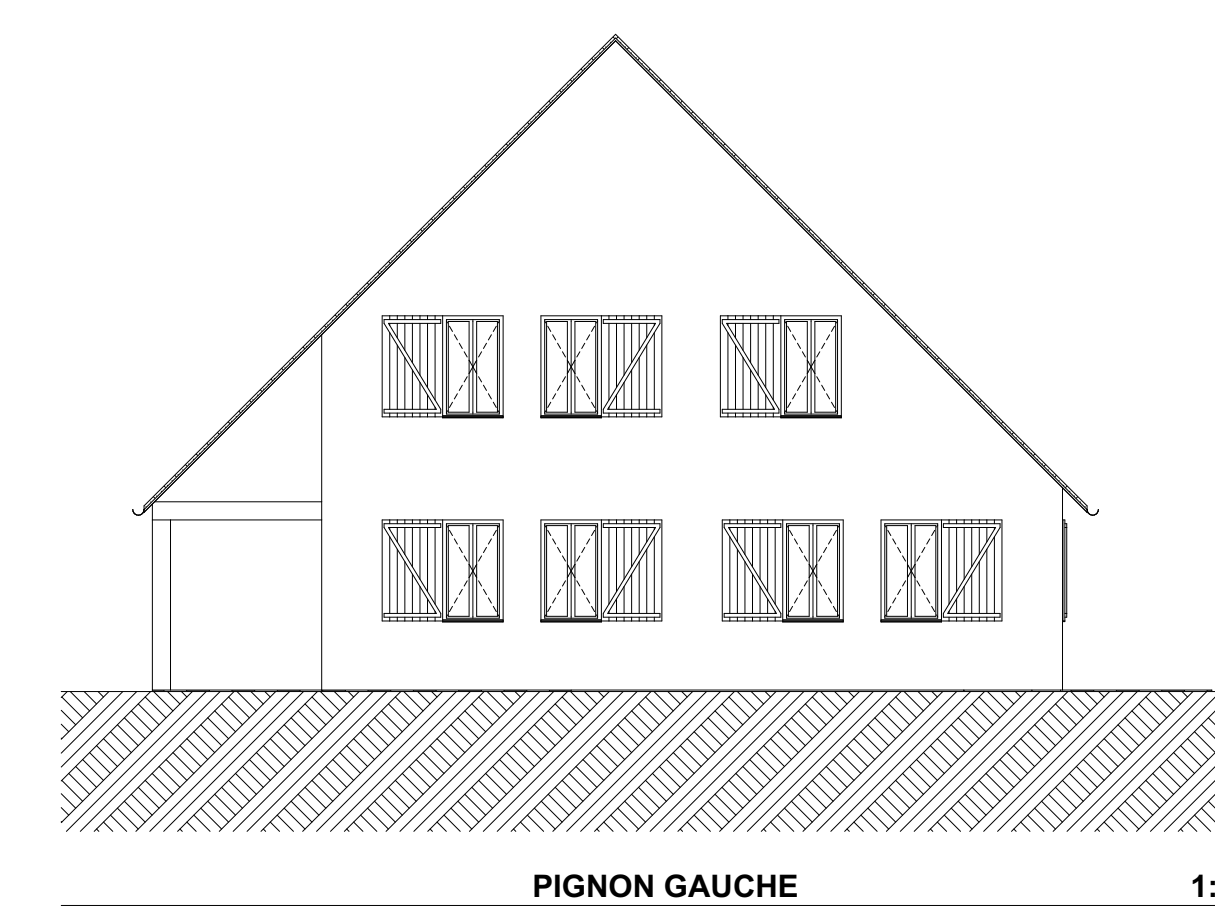
FACADE ARRIERE

1:100



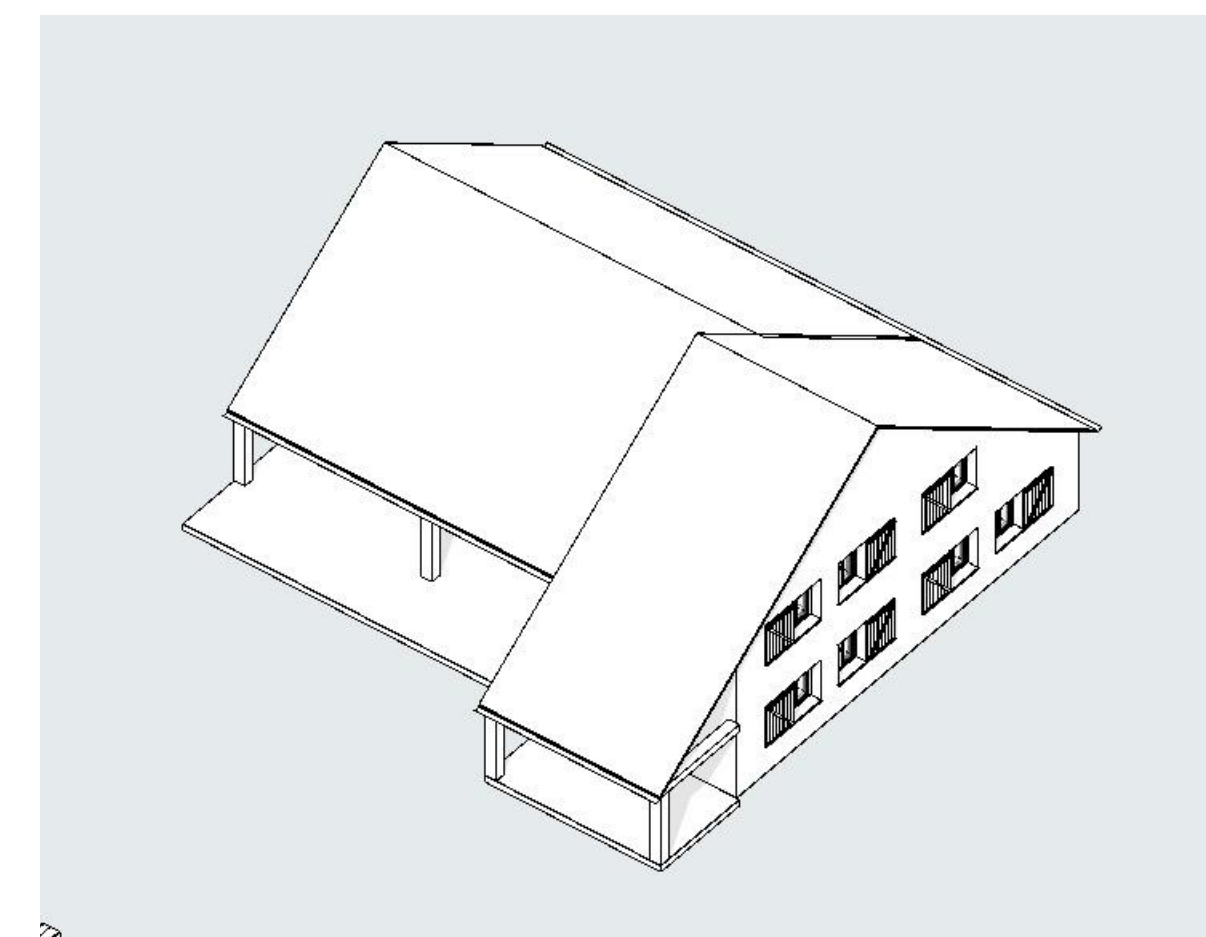
PIGNON DROIT

1:100

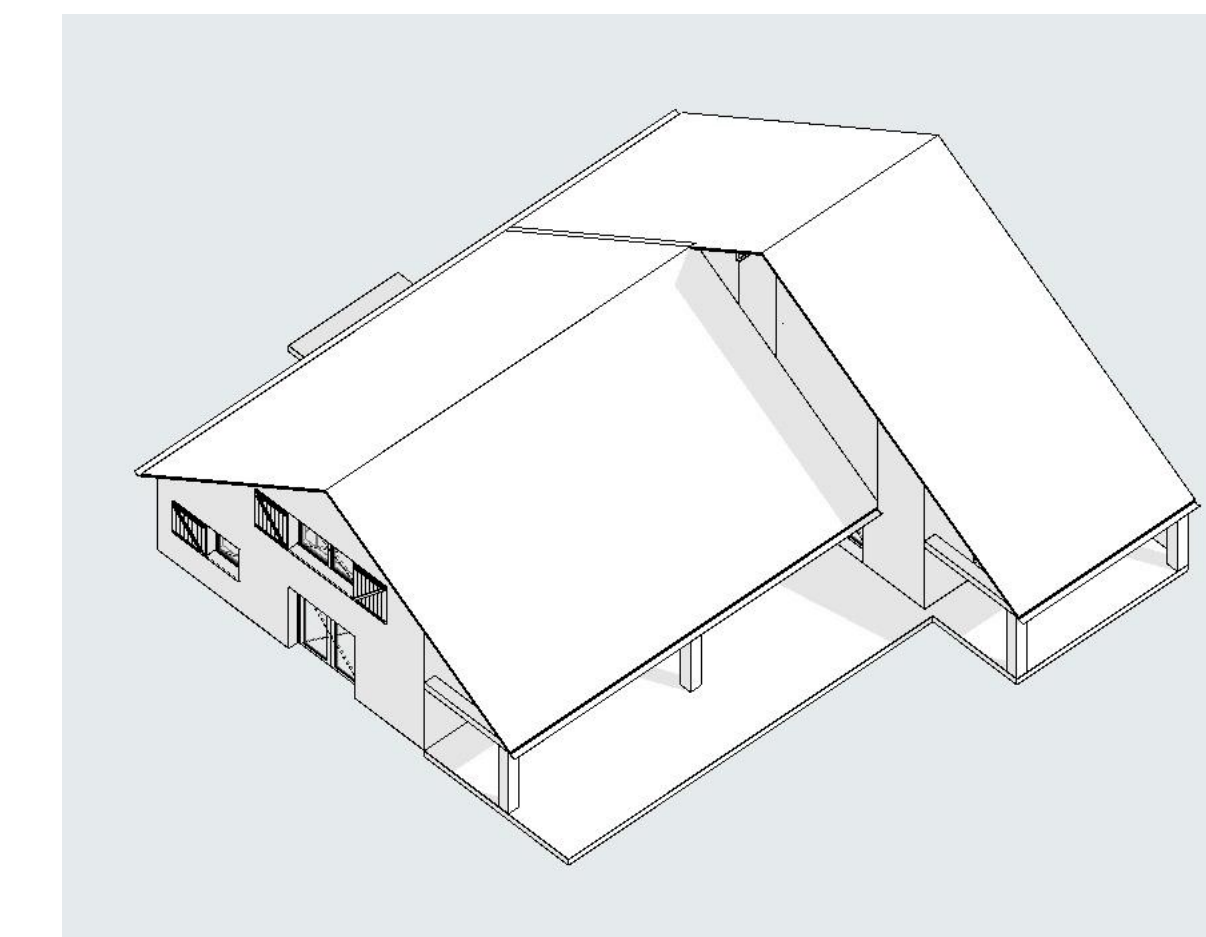


PIGNON GAUCHE

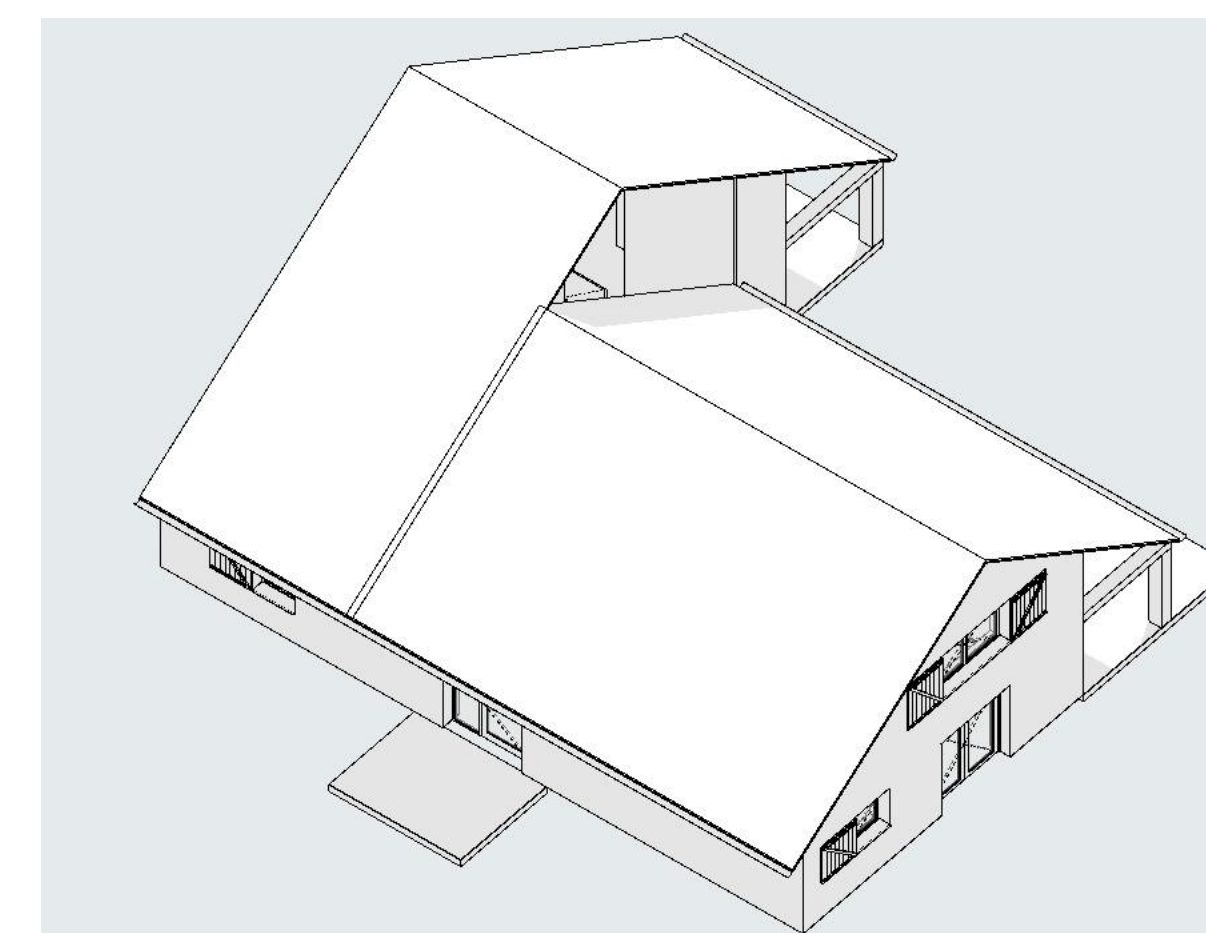
1:100



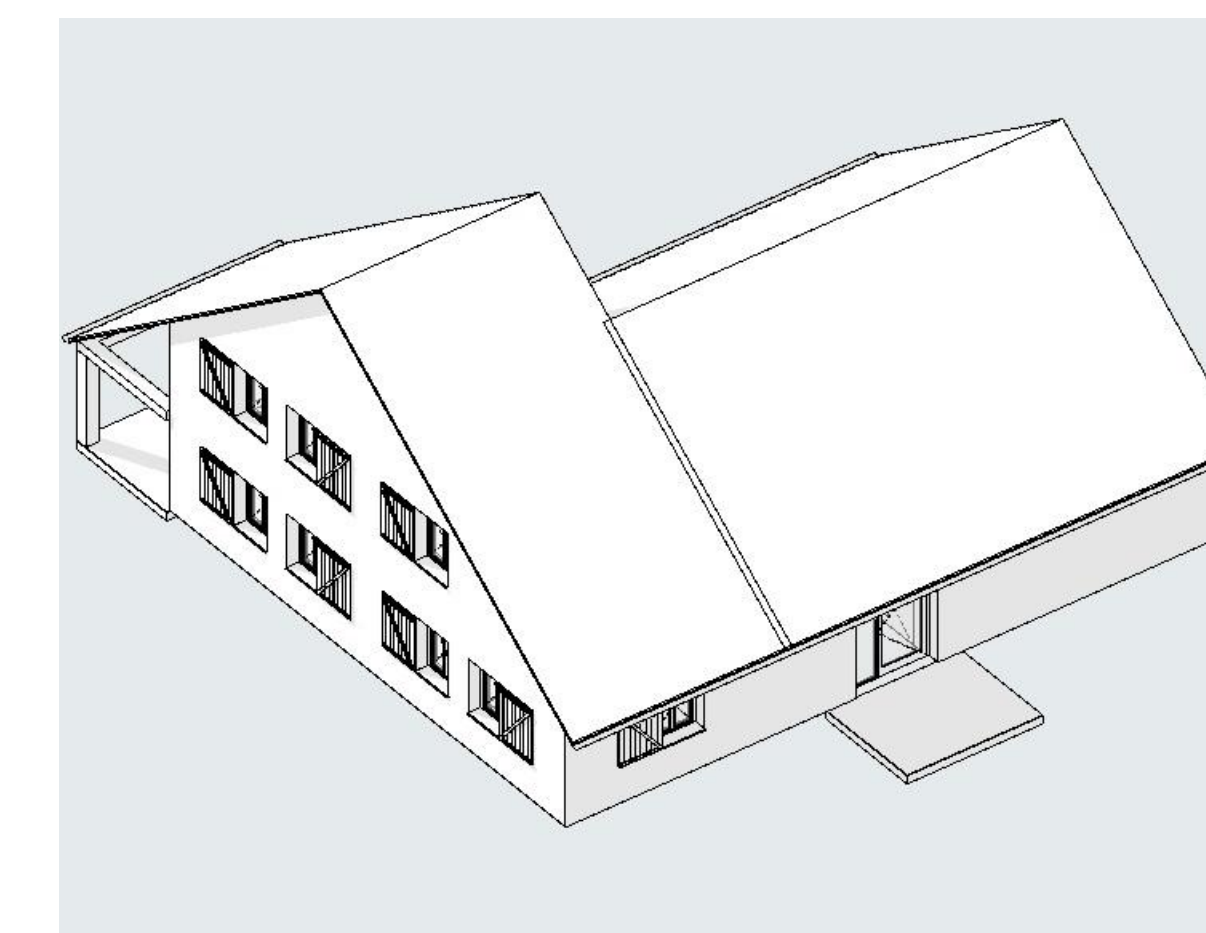
AXONOMETRIE 1



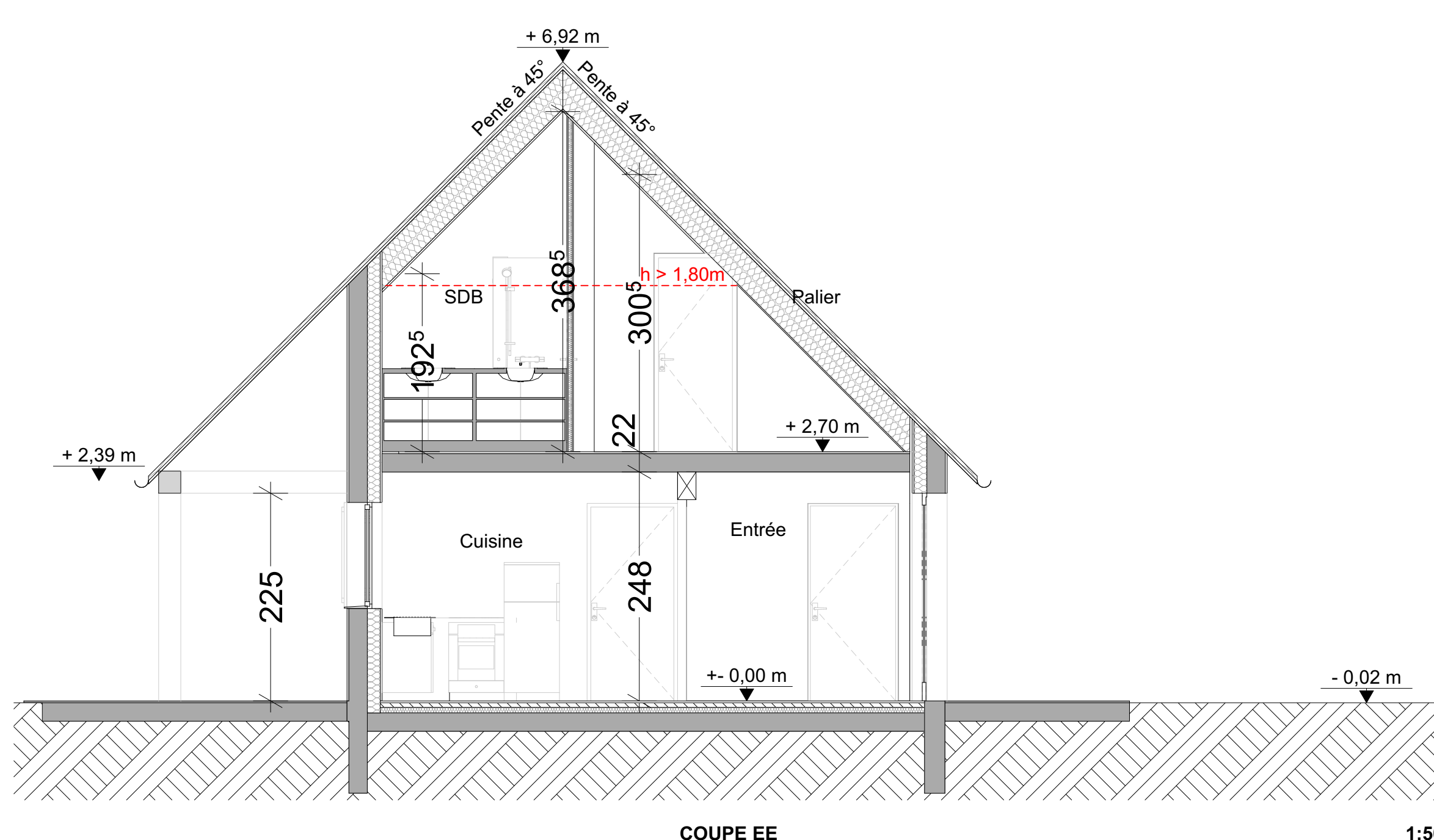
AXONOMETRIE 2



AXONOMETRIE 3

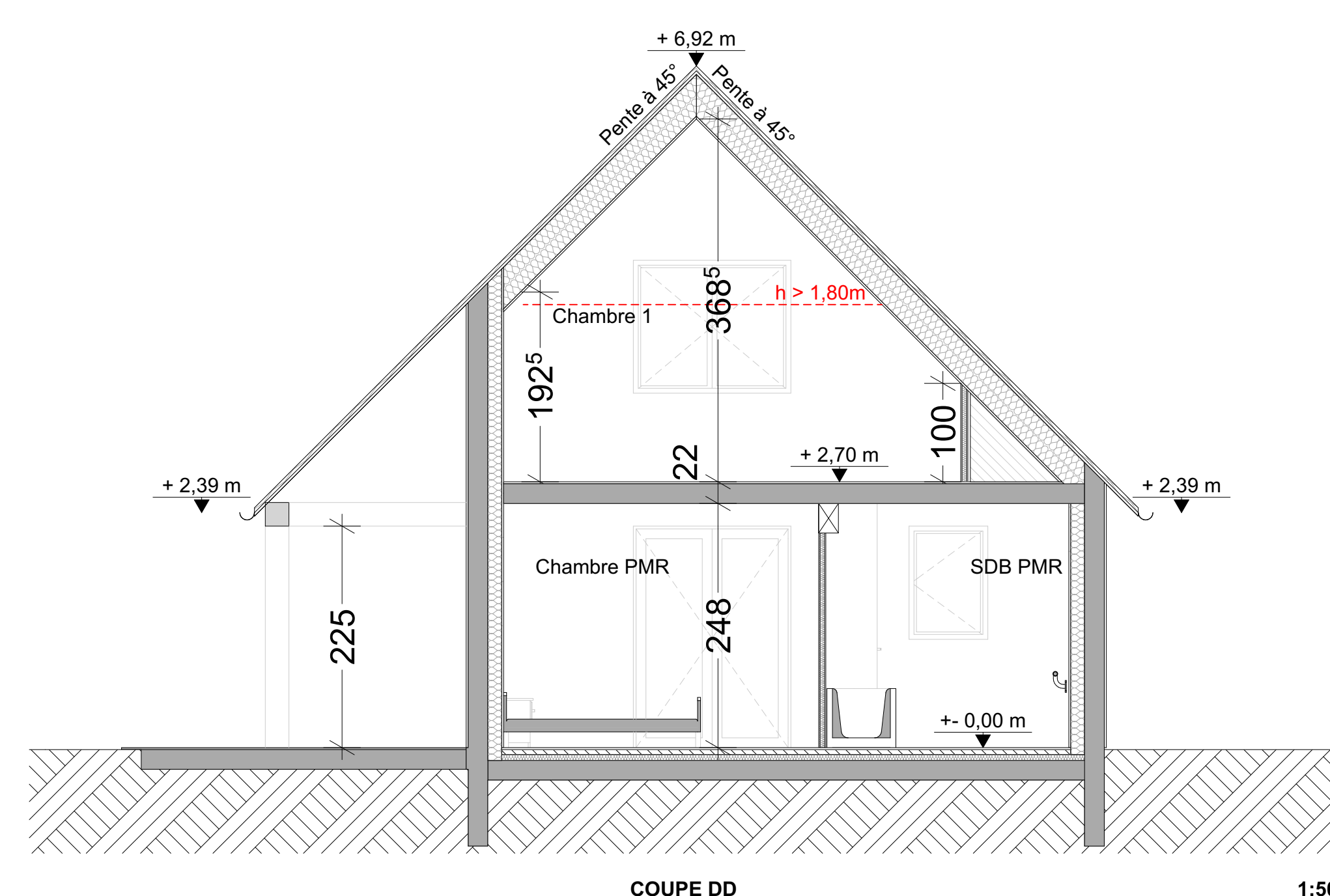


AXONOMETRIE 4



COUPE EE

1:50



COUPE DD

1:50

MAITRE D'OEUVRE

SARL PARC MONTCOMBROUX
Chateau de Montcombroux,
Vieux Bourg,
03130 Montcombroux les Mines.

MODULES DE T2, T4 ET T5

LIEU D' EXECUTION
Vieux Bourg - 03130 MONTCOMBROUX LES MINES

MAITRE D'OEUVRE
SARL ARCHITECTURES OLIVIER ROUYER
ARCHITECTE DPLG
Inscrit au tableau régional de l'Ordre des Architectes sous le n° AUV01012
Siège social: 34, Rue Les Perrots 93 220 Vaumas - Tél: 04-70-34-52-05
Courriel: agence@architecturesrouyer.fr
46, Rue Honoré Thomas 71 150 Digoin - Tél: 03-85-53-25-27
Courriel: sarlarchitectures71@orange.fr

ETAT FUTUR - T5
PLANS - COUPES - FACADES
AXONOMETRIES

PC 5			
ESQ	APS		
INDICE	DATE	MODIFICATIONS	
D	24/02/2026	MISE A JOUR AVANT-PROJET SOMMAIRE	
E	06/03/2026	MISE A JOUR AVANT-PROJET SOMMAIRE	
F	16/03/2026	MISE A JOUR AVANT-PROJET SOMMAIRE	
Dessiné par Tangy PCL-ROGER			
DATE	N° DOSSIER	ECHELLE	N° PLAN
07-07-2024	2025-1118	1/50 - 1/100	2025-1118-04