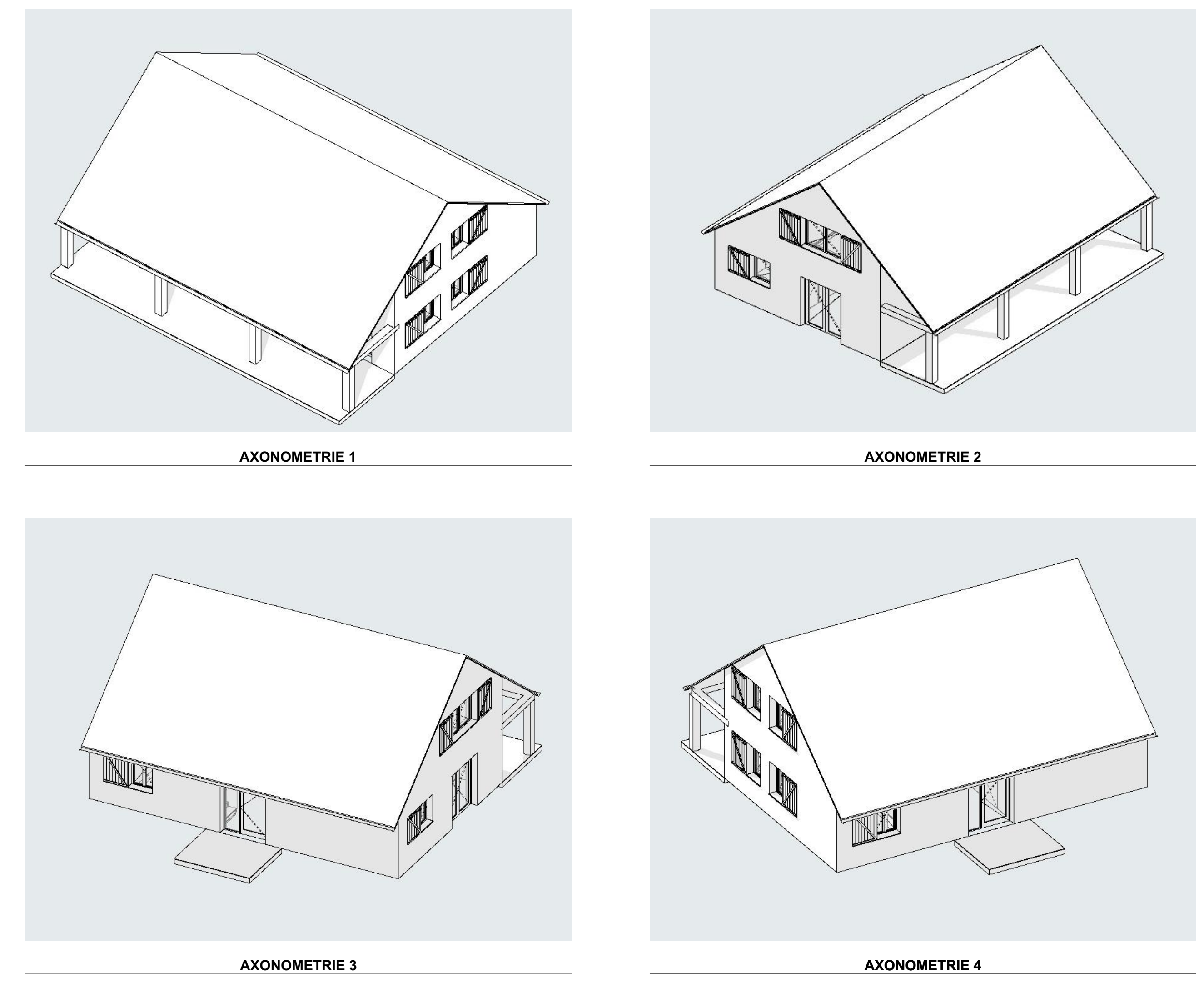
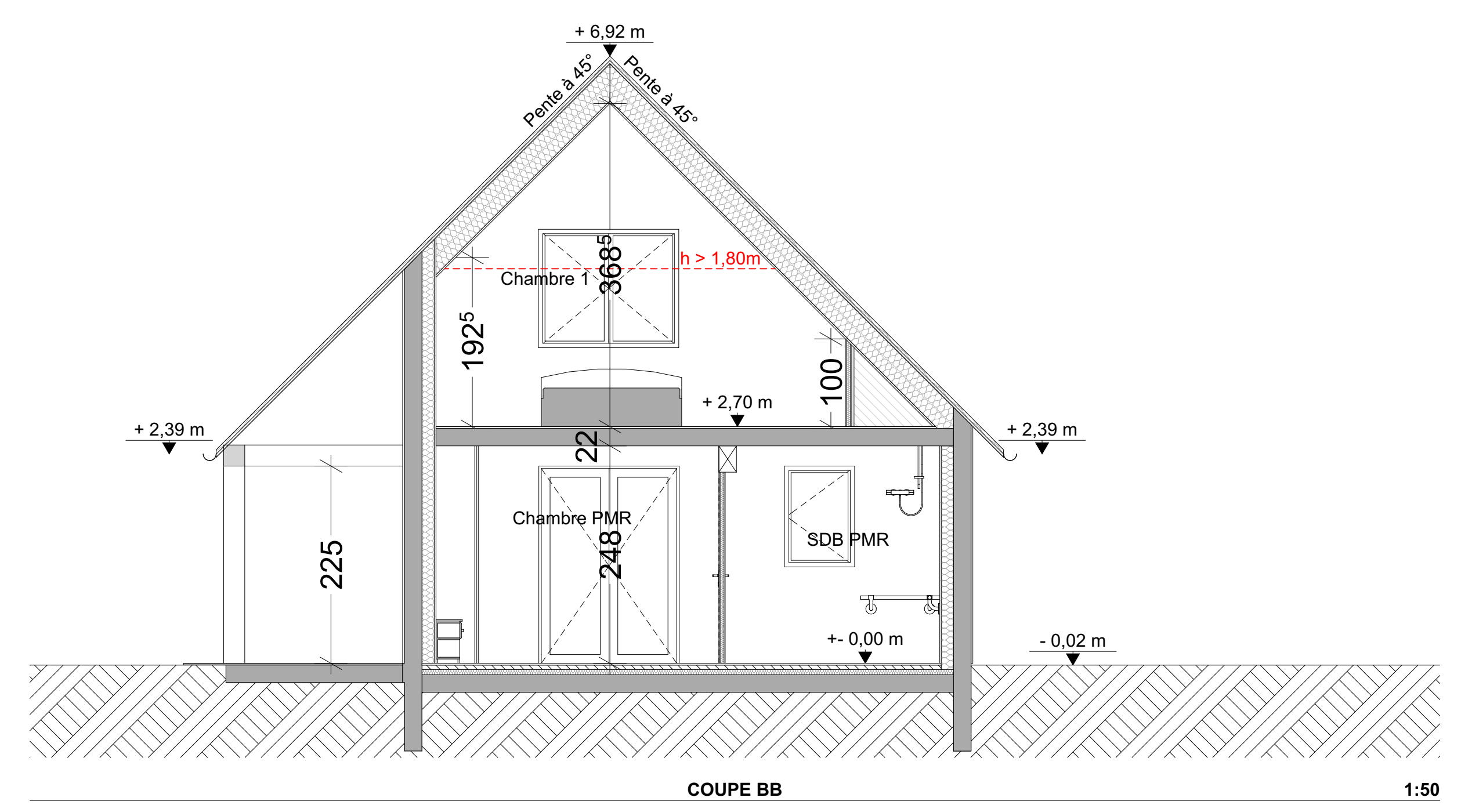
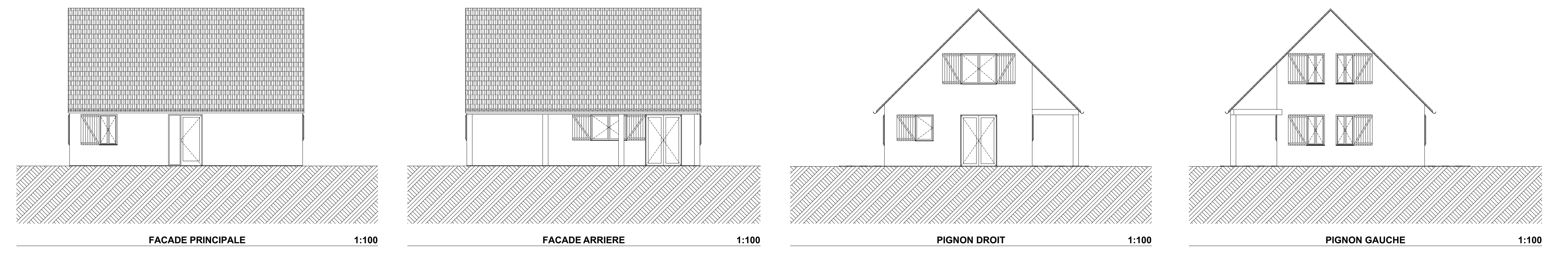
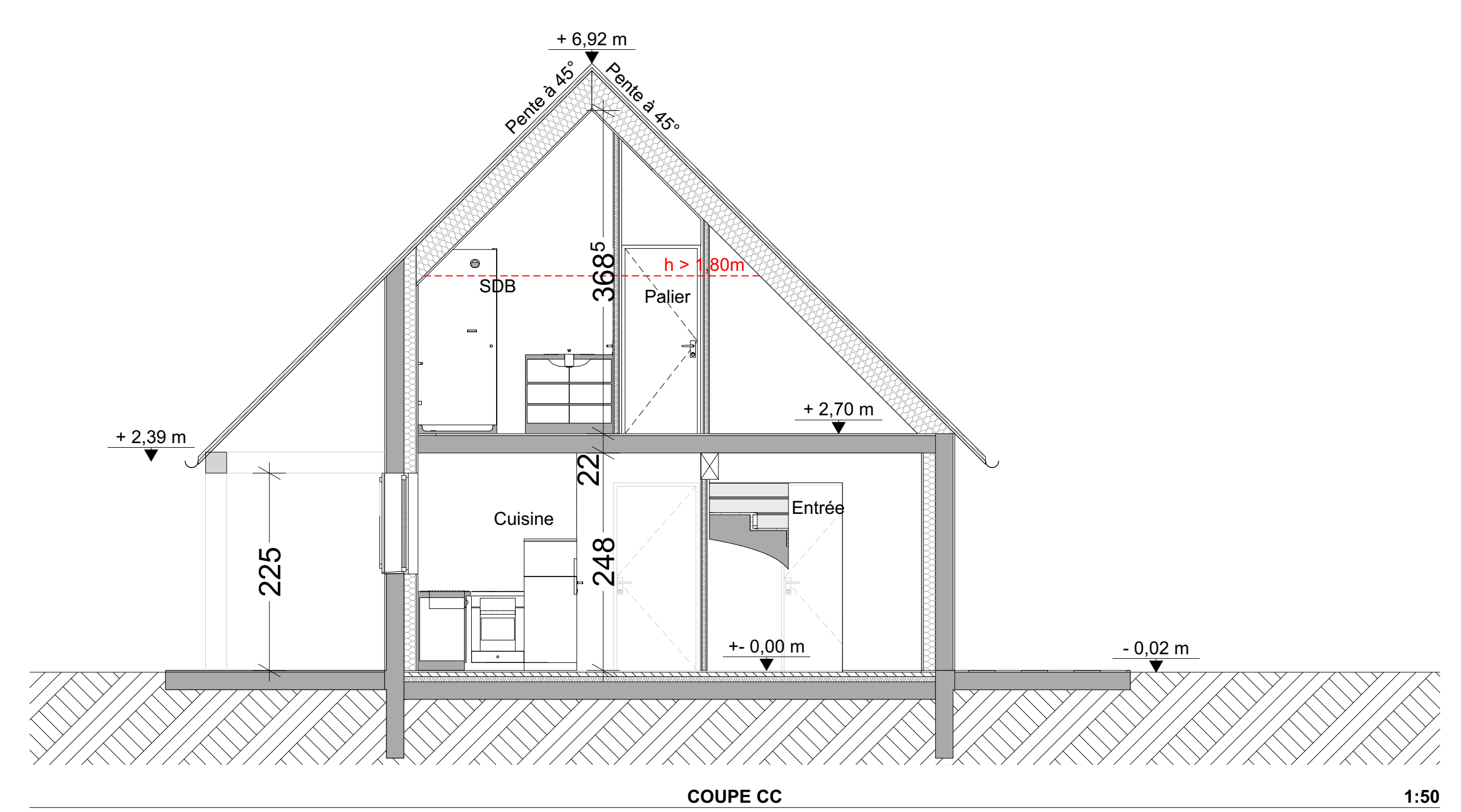


SURFACES	
<b>REZ-DE-CHAUSSEE</b>	
Entrée	4,92 m²
WC PMR	4,26 m²
Cuisine	8,73 m²
Salle à manger	7,26 m²
Salon	5,92 m²
Chambre PMR	12,66 m²
SDB PMR	5,13 m²
Local technique	1,54 m²
<b>ETAGE</b>	
Palier	5,61 m²
SDB	4,25 m²
Chambre 1	12,01 m²
Chambre 2	14,24 m²
WC	1,97 m²
<b>TOTAL</b>	<b>88,50 m²</b>



**MAITRE D'OUVRE**  
**SARL PARC MONTCOMBROUX**  
 Château de Montcombroux,  
 Vieux Bourg,  
 03130 Montcombroux les Mines.

**MODULES DE T2, T4 ET T5**

**LIEU D' EXECUTION**  
 Vieux Bourg - 03130 MONTCOMBROUX LES MINES

**MAITRE D'OEUVRE**  
**SARL ARCHITECTURES OLIVIER ROUYER**  
**ARCHITECTE DPLG**  
Inscrit au tableau régional de l'Ordre des Architectes sous le n° AUV801612  
 Siège social: 34, Rue Les Perrots 93 220 Vaumas - Tél: 04-70-34-52-65  
 Courriel: agence@architecturesrouyer.fr  
 46, Rue Honoré Thomas 71 150 Digoin - Tél: 03-85-53-25-27  
 Courriel: sarlarchitectures71@rouyerorange.fr

**ETAT FUTUR - T4**  
**PLANS - COUPES - FACADES**  
**AXONOMETRIES**

PC 5			
<b>ESQ</b>	<b>APS</b>		
INDICE	DATE	MODIFICATIONS	
D	24/02/2026	MISE A JOUR AVANT-PROJET SOMMAIRE	
E	06/03/2026	MISE A JOUR AVANT-PROJET SOMMAIRE	
F	16/03/2026	MISE A JOUR AVANT-PROJET SOMMAIRE	
Dessiné par Tangy PCL-ROGER			
DATE	N° DOSSIER	ECHELLE	N° PLAN
07-07-2024	2025-1118	1/50 - 1/100	2025-1118-03