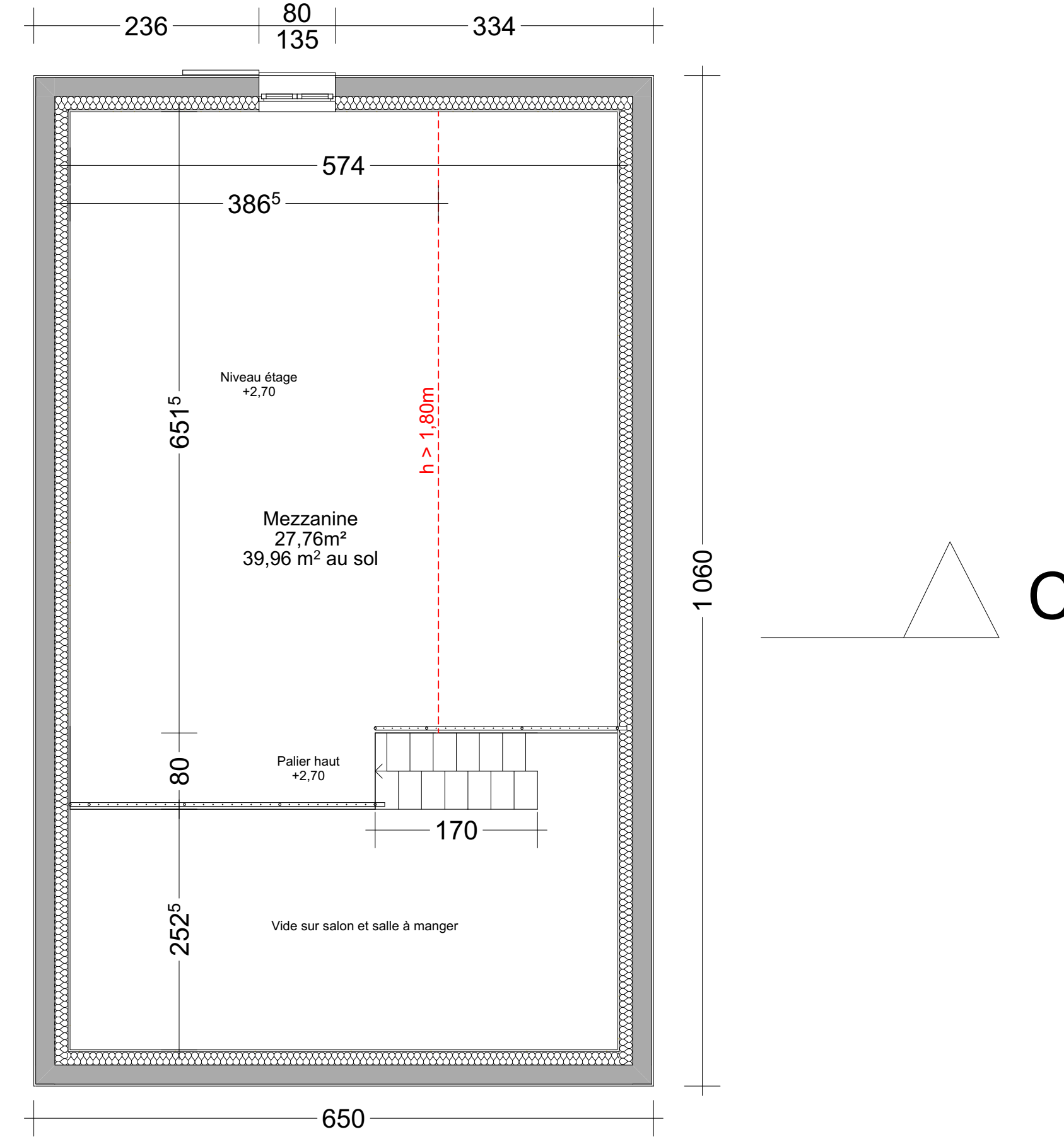


PLAN REZ-DE-CHAUSSEE

1:50

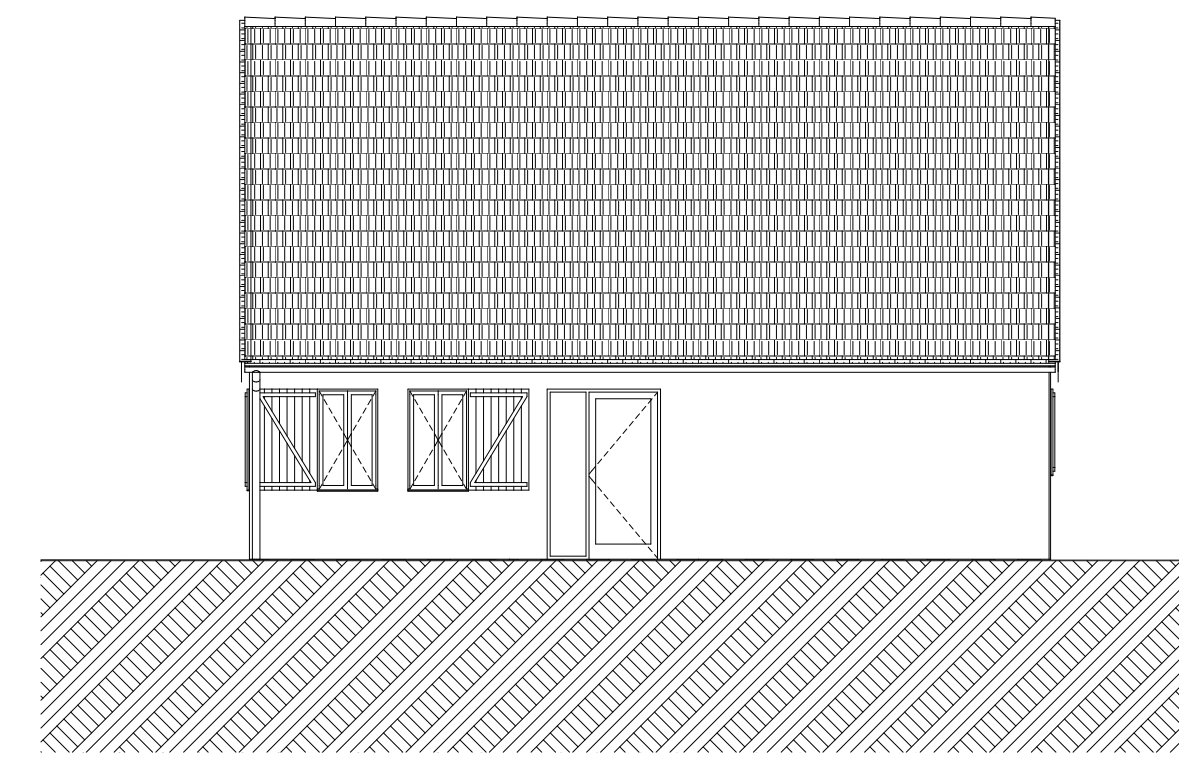


PLAN DE L'ETAGE

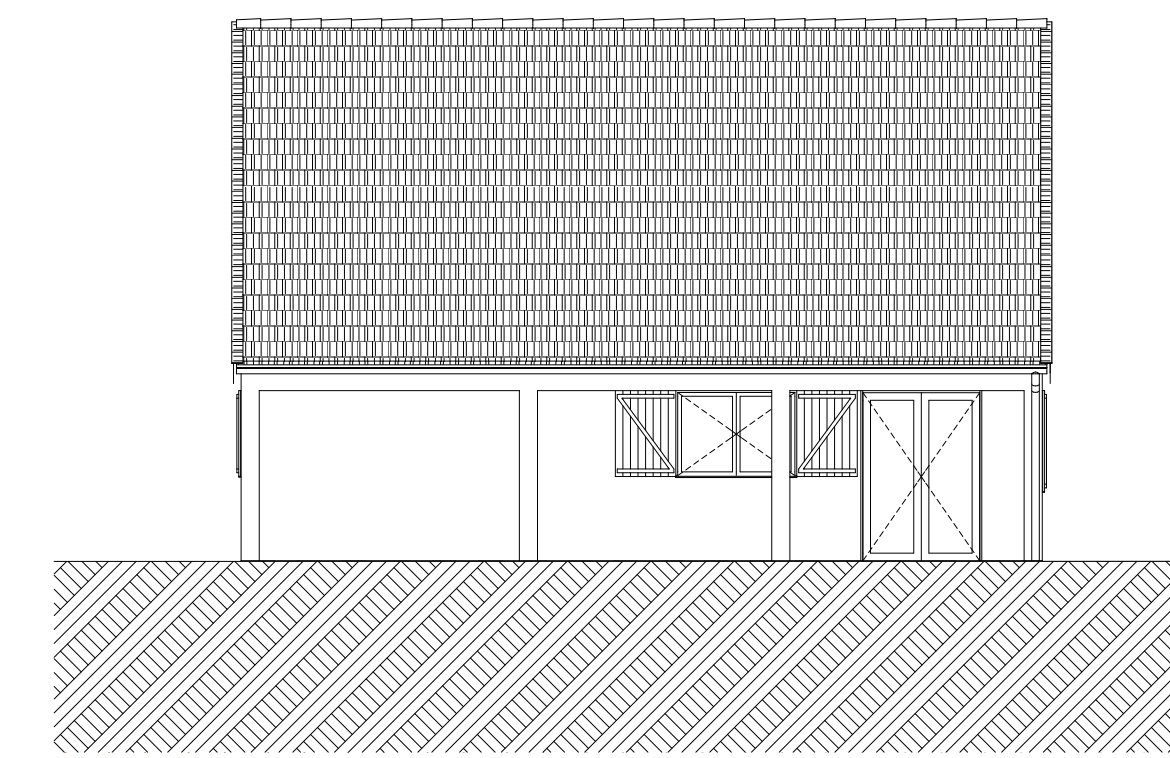
1:50

SURFACES	
<b>REZ-DE-CHAUSSEE</b>	
Entrée	4,29 m <sup>2</sup>
WC PMR	5,18 m <sup>2</sup>
Cuisine	8,65 m <sup>2</sup>
Salle à manger	8,33 m <sup>2</sup>
Salon	6,41 m <sup>2</sup>
Chambre PMR	12,81 m <sup>2</sup>
SDB PMR	5,92 m <sup>2</sup>
Local technique	1,53 m <sup>2</sup>
<b>ETAGE</b>	
Mezzanine	27,76 m <sup>2</sup>
<b>TOTAL</b>	<b>80,88 m<sup>2</sup></b>

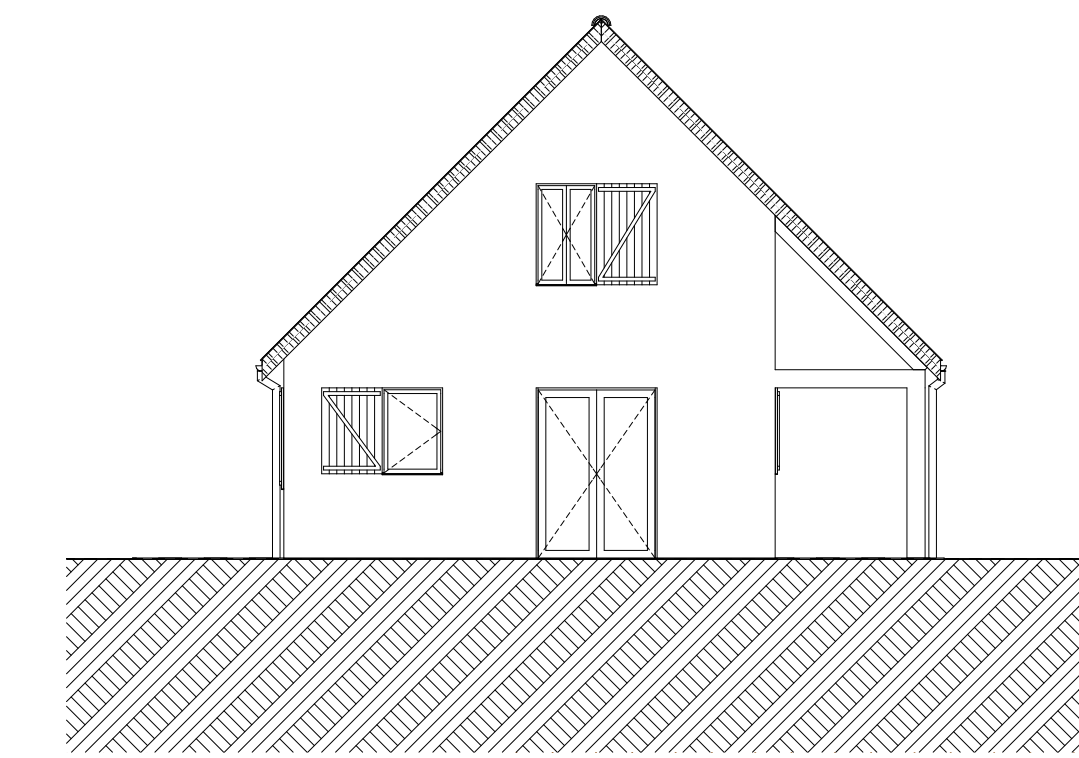
SURFACE VITRÉE	
18,73m <sup>2</sup>	



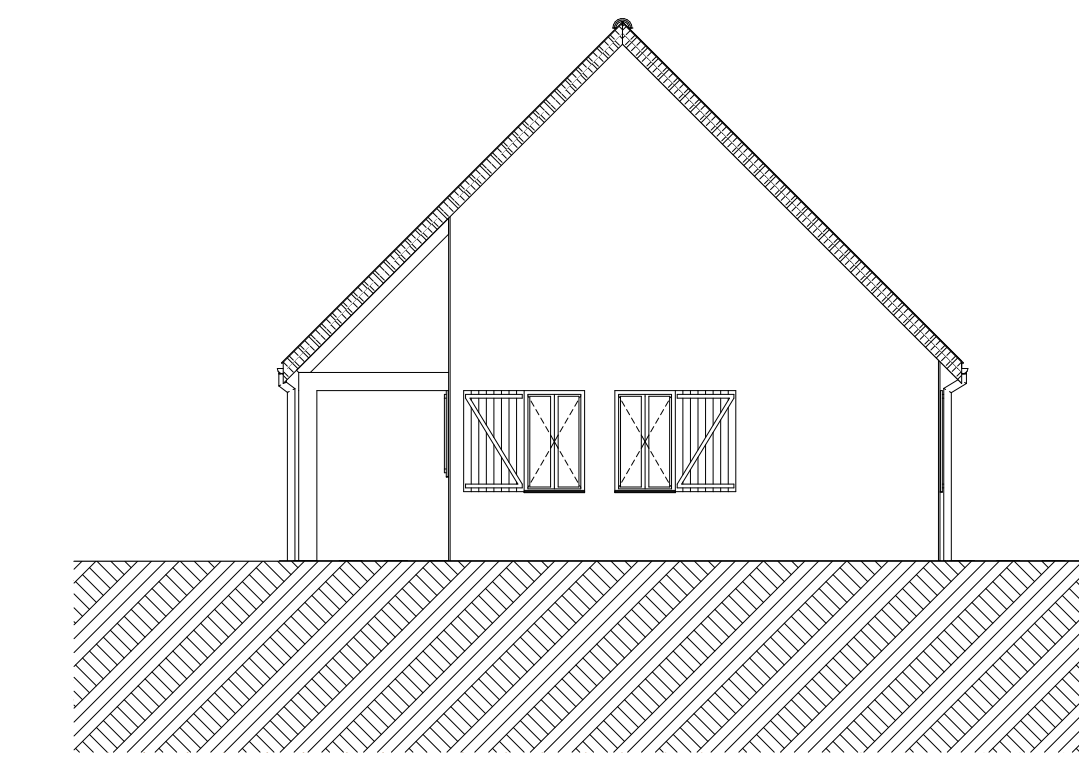
FACADE PRINCIPALE 1:100



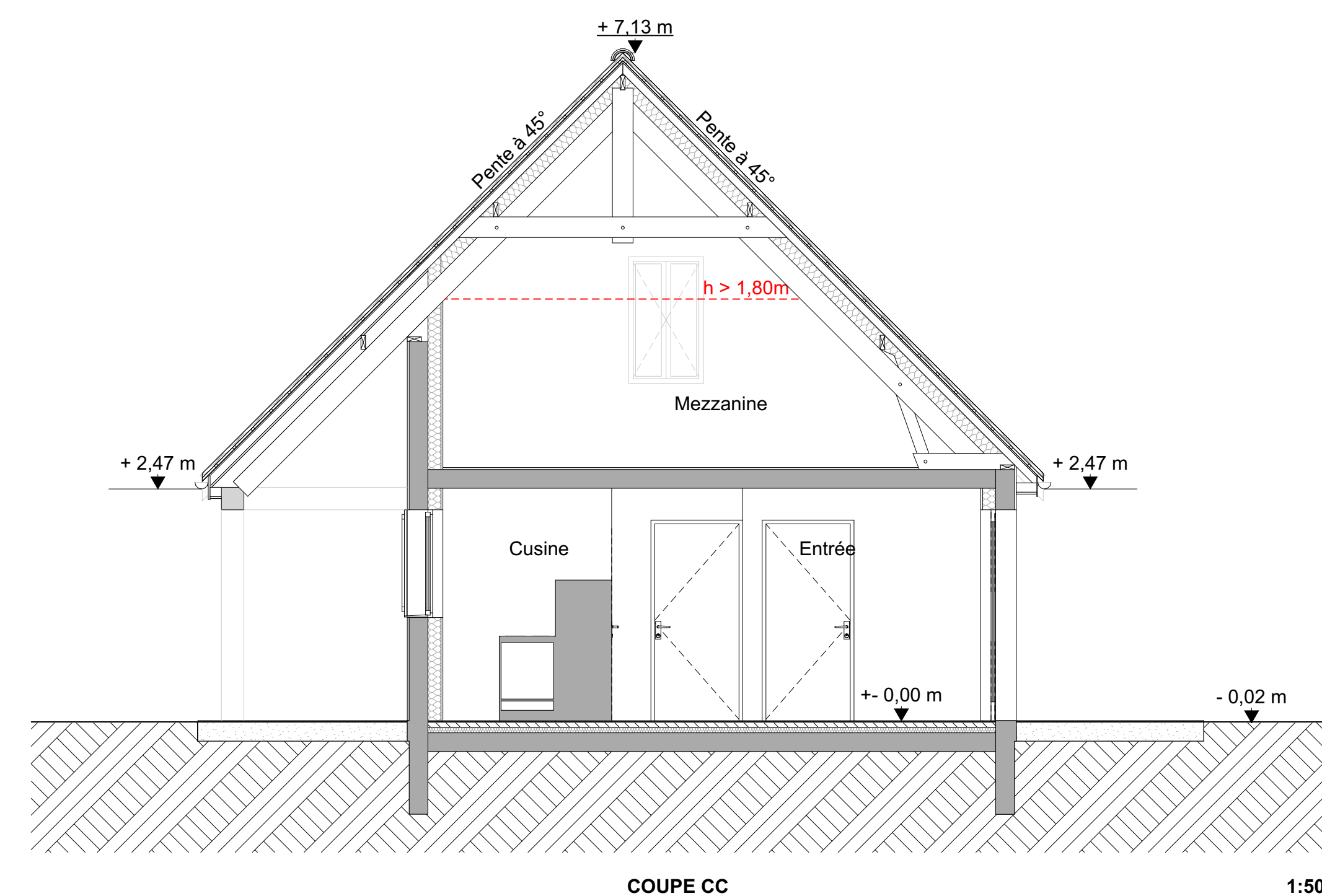
FACADE ARRIERE 1:100



PIGNON DROIT 1:100



PIGNON GAUCHE 1:100



COUPE CC

1:50



**MAITRE D'OUVRAGE**  
**SARL PARC MONTCOMBROUX**  
 Château de Montcombroux,  
 Vieux Bourg,  
 03130 Montcombroux les Mines.

**MODULES DE T2, T4 ET T5**

**LIEU D'EXECUTION**  
 Vieux Bourg - 03130 MONTCOMBROUX LES MINES

**MAITRE D'OEUVRE**  
 SARL ARCHITECTURES OLIVIER ROUYER  
 ARCHITECTE DPLG  
Inscrit au tableau régional de l'Ordre des Architectes sous le n° AUV801612  
 Siège social: 34, Rue Les Perrots 93 220 Vaumas - Tél: 04-70-34-52-65  
 Courriel: agence@architecturesrouyer.fr  
 46, Rue Honoré Thomas 71 150 Digoin - Tél: 03-85-53-25-27  
 Courriel: sarlarchitectures71-o.rouyer@orange.fr

**ETAT FUTUR - T2**  
**PLAN - COUPE - FACADES**  
**PROJECTIONS**

PC 5			
ESQ	APS		
INDICE	DATE	MODIFICATIONS	
D	24/02/2026	MISE A JOUR AVANT-PROJET SOMMAIRE	
E	06/03/2026	MISE A JOUR AVANT-PROJET SOMMAIRE	
F	16/03/2026	MISE A JOUR AVANT-PROJET SOMMAIRE	
Dessiné par Tangy PCL-ROGER			
DATE	N° DOSSIER	ECHELLE	N° PLAN
07-07-2024	2025-1118	1/50 - 1/100	2025-1118-02