

DEMANDE DE PERMIS DE CONSTRUIRE
SOMMAIRE DU DOSSIER | *Projet PV de Garchizy (58)*
Avril 2025 – *Version Pièces modificatives*



Le projet photovoltaïque de Garchizy :

La présente demande de permis de construire porte sur un projet de centrale photovoltaïque au sol sur la commune de Garchizy dans le département de la Nièvre en Bourgogne-Franche-Comté. Les principaux objectifs de ce projet sont les suivants :

- ✓ **Produire de l'électricité** à partir de l'énergie solaire, électricité qui sera ensuite réinjectée dans le réseau public de distribution ;
- ✓ **Valoriser environnementalement et économiquement** une friche industrielle, anciennement utilisée comme zone militaire (entretien et réparation d'engins militaires) puis abandonnée.

Le projet est situé à l'Ouest de la commune de Garchizy. Les coordonnées WGS84 sont les suivantes :

- ✓ **Latitude** : 47° 2' 23.515" N ;
- ✓ **Longitude** : 03° 4' 49.115" E.

Contexte et historique

La société ELEMENTS et NEVERS AGGLOMERATION, déjà présents dans d'autres projets photovoltaïques sur le département de la Nièvre, se sont intéressés à la mise en place d'un projet photovoltaïque au sol au droit **du site anthropisé de Garchizy**, localisé à l'Ouest de la commune à environ 1,3 km du bourg principal. Les villes de Fourchambault et de Nevers sont respectivement localisées à 2,0 km puis 8,0 km.

Le projet photovoltaïque est porté par **SOLEIL ELEMENTS 58, comprenant ELEMENTS et NEVERS AGGLOMERATION**.

Le site d'étude représente une superficie de **5,35 hectares**.

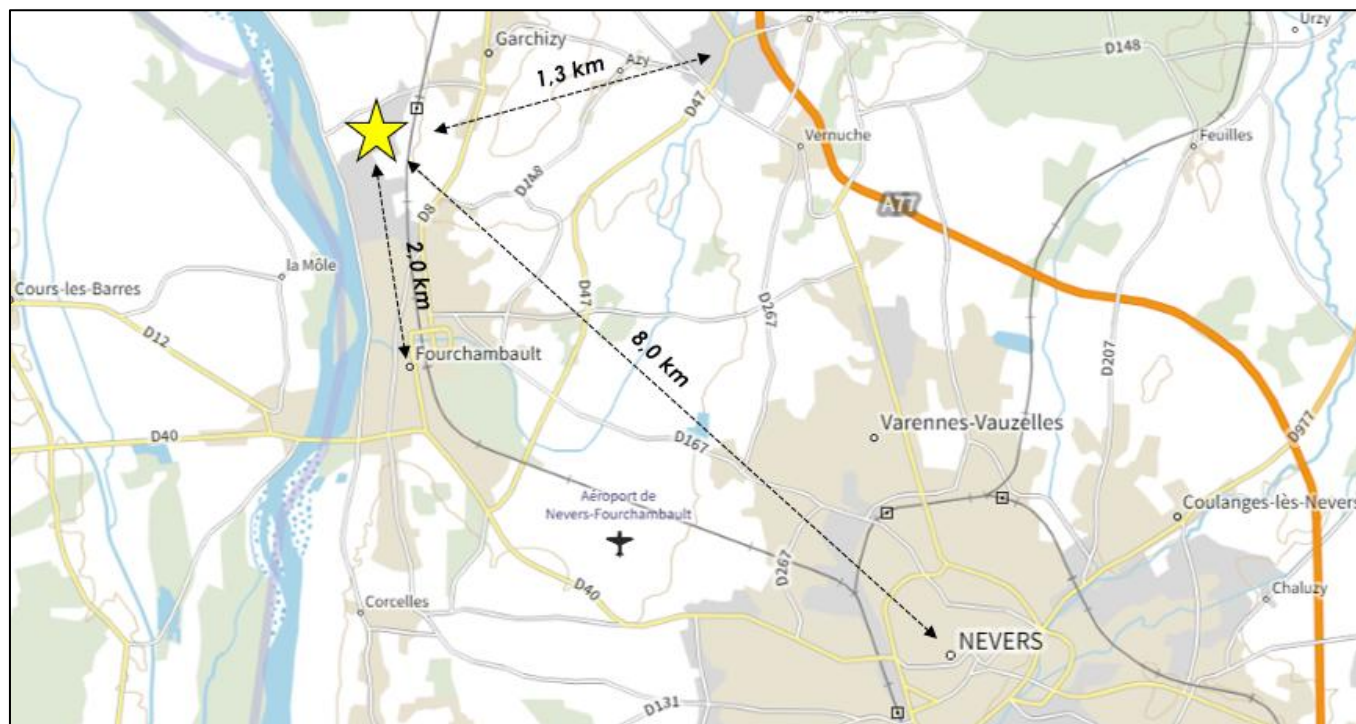


Figure 1. Site d'étude et position par rapport aux bourgs communaux principaux

Le résumé suivant décrit l'évolution historique de la zone industrielle de la Plaine de Garchizy à travers une analyse diachronique des photographies aériennes disponibles.

Dans les années 1950, la zone appartenait et était exploitée par l'Armée de Terre française, sans qu'une vocation spécifique ne lui soit dédiée. Des activités militaires y étaient menées, notamment l'entretien et la réparation d'engins militaires. Des travaux de terrassement ont été observés, ainsi qu'un aménagement du sol à l'ouest de la zone. Une voie ferrée assurant la desserte logistique du site était présente.

Dans les années 1970, le site d'étude est utilisé comme équipement sportif, avec des terrains de football et une piste d'athlétisme. Des plantations d'arbres en haie ont été effectuées le long de l'ancien tracé de la voie ferrée.

À partir du milieu des années 1990, la vocation du site d'étude change, les équipements sportifs disparaissent et font place à des bâtiments et des hangars de stockage.

En 2013-2014, la dernière exploitation militaire par la 15ème Base de Section du Matériel (BSMAT) prend fin. En décembre 2014 et dans le cadre d'une réorganisation de l'Armée de Terre, le site a été cédé à l'agglomération de Nevers.

En 2018, le site montre des signes d'abandon, avec des bâtiments dégradés et une végétation en partie négligée. **Les photographies aériennes suivantes attestent du caractère anthropisé du site d'étude.**



Figure 2. Photographies historiques du site d'étude entre les années 1970 et 2010

SOMMAIRE

Le projet photovoltaïque de Garchizy :.....	1
Contexte et historique	2
SOMMAIRE.....	3
1. PC1 – Plan de situation du terrain	4
2. PC2 – Plan de masse des constructions.....	9
3. PC3 – Plan en coupe du terrain et de la construction.....	18
4. PC4 – Notice décrivant le terrain	22
5. PC5 – Plan des façades	36
6. PC6 – Document graphique permettant d’apprécier l’insertion du projet	42
7. PC7 – Photographies permettant de situer le terrain dans l’environnement proche.....	51
8. PC8 – Photographies permettant de situer le terrain dans l’environnement lointain	57
9. PC11 – Etude d’impact environnementale et dossier d’évaluation des incidences Natura 2000	63
10. PC27 – Plans des bâtiments à démolir.....	65

1. PC1 – Plan de situation du terrain

PC 1.0

GARCHIZY

LISTE DES PLANCHES - PC 1

N°	PLANCHE	FORMAT
1	PC 1.1 - SITUATION DU PROJET A L'ECHELLE DE L'INTERCOMMUNALITE	A3
2	PC 1.2 - SITUATION DU PROJET A L'ECHELLE DE LA COMMUNE	A3
3	PC 1.3 - SITUATION DU PROJET A L'ECHELLE DU PROJET	A3

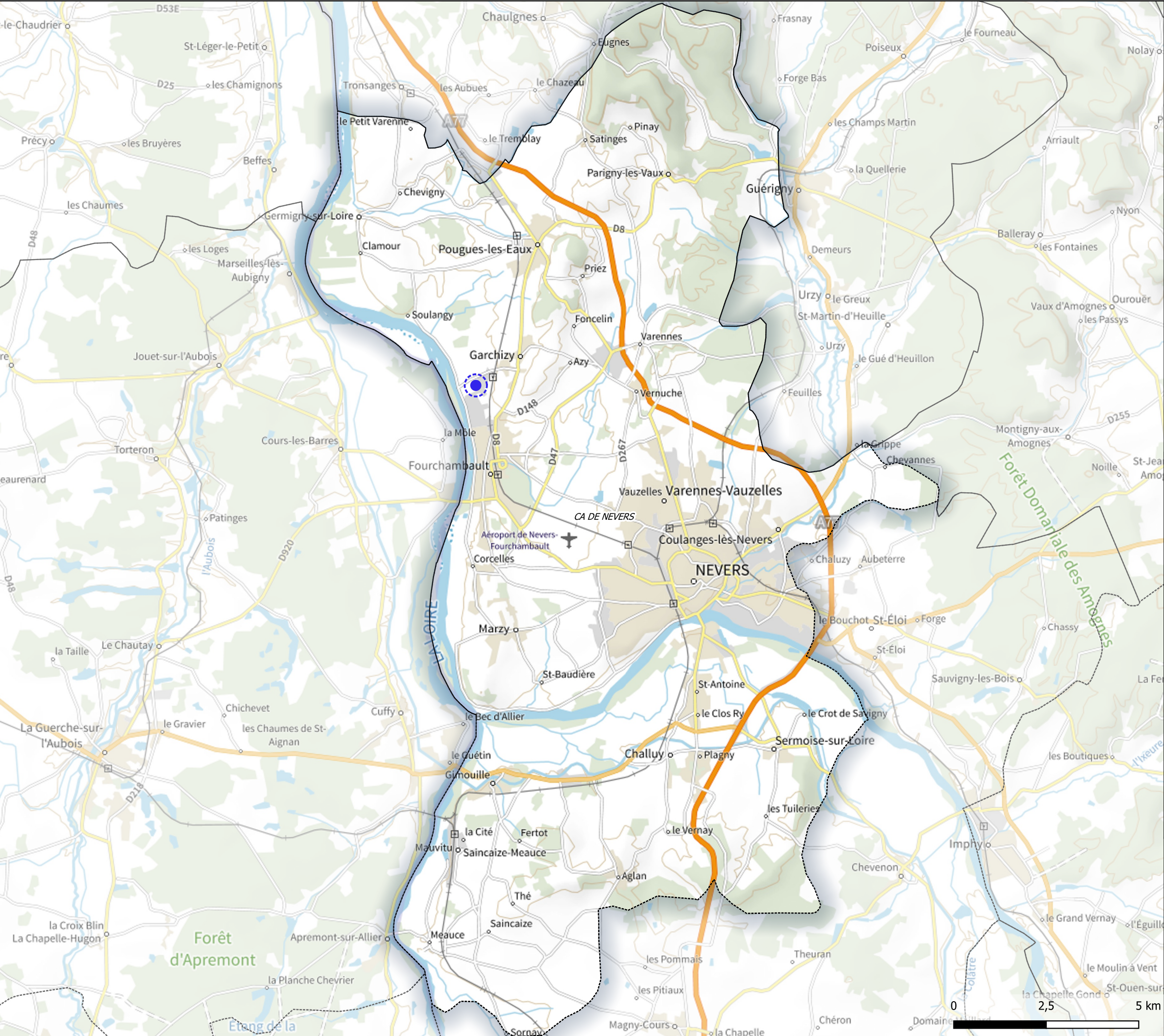
Cartographe : F.R	Format : A3	Version : V0 3
Code projet : GARC	Echelle : N/A	Plan : 0/3





elements
Energies renouvelables participatives

5 rue Anatole France - 34000 Montpellier
+33 (0) 4 34 26 61 67
contact@elements.green
www.elements.green



Nièvre (58)

Garchizy

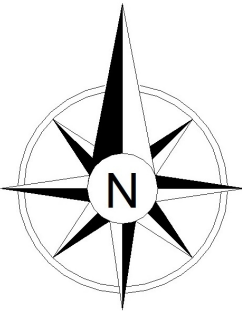
PC1.1 - Situation du projet à l'échelle intercommunale (1:100000)

Légende

- Limites intercommunales
- Localisation du projet

Signature de l'architecte :

G. NOWATSKI - ARCHITECTE DPLG
594 Chemin de Quarante
54370 MARBETILHAN
06.26.01.79.95
Siret 40075323800020

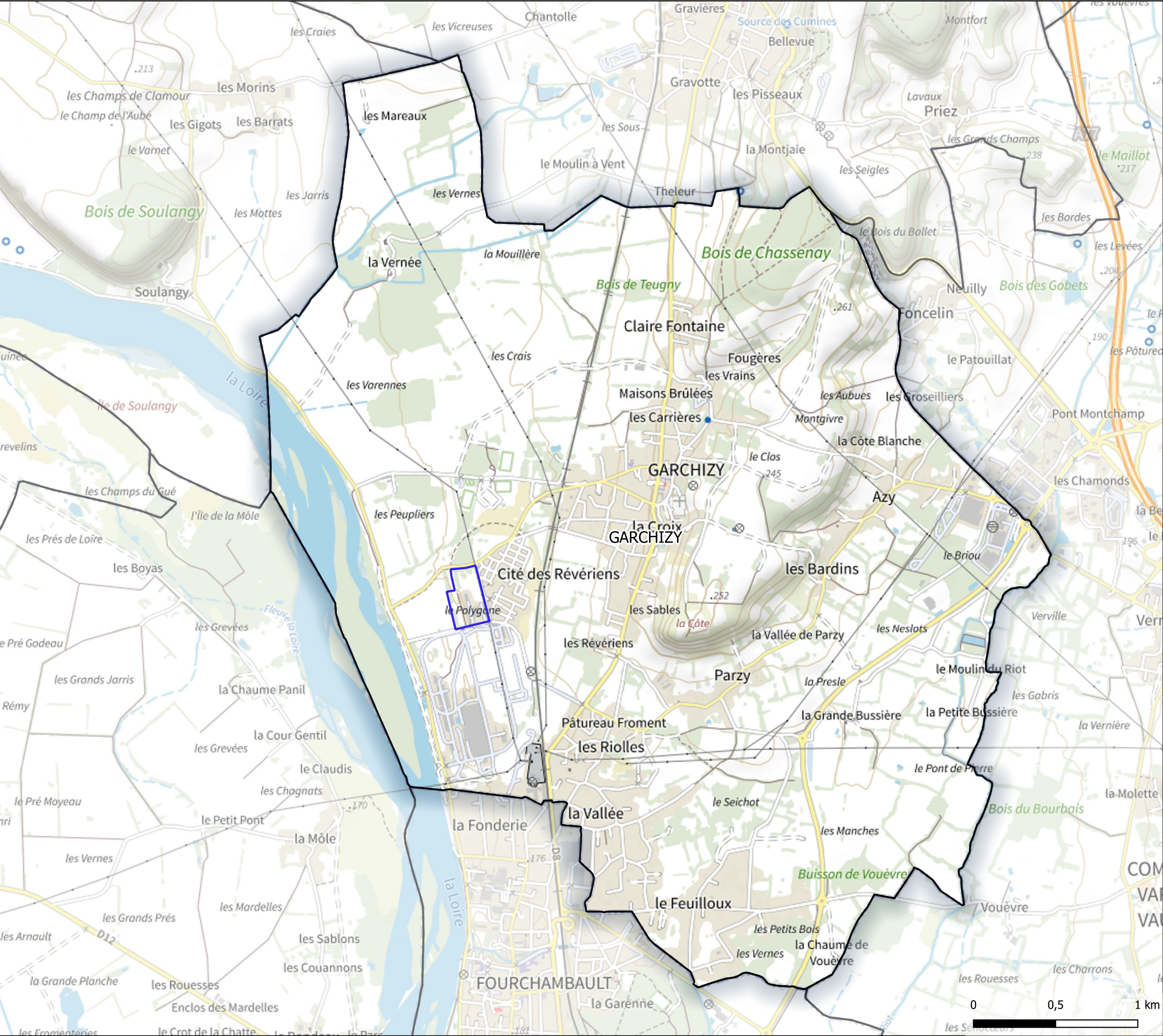


elements

Energies renouvelables participatives

5 rue Anatole France, 34000 Montpellier - 04 34 26 61 67 Auteur : MSAV

Copyright IGN - Reproduction interdite 13 / 03 / 2025



Nièvre (58)

Garchizy

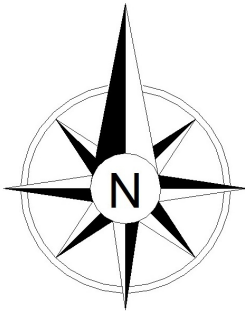
PC1.2 - Situation du projet à l'échelle communale (1:22500)

Légende

- Limite communale
- Localisation du projet

Signature de l'architecte :

C. NOWATSKI, ARCHITECTE DPLG
594, Chemin de Quarante
34570 MUREILHAN
06 20 41 07 92
Siret 40075327300020



elements

Énergies renouvelables participatives

5 rue Anatole France, 34000 Montpellier - 04 34 26 61 67 Auteur : MSAV

Copyright IGN - Reproduction interdite

13 / 03 / 2025



Nièvre (58)

Garchizy

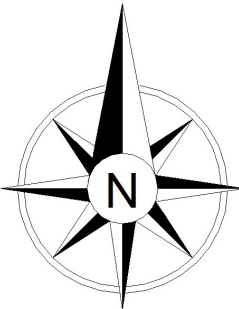
PC1.3 - Situation à l'échelle du projet
(1:4500)

Légende

-  Limite communale
-  Localisation du projet

Signature de l'architecte :

G. NOWATZKI - ARCHITECTE DPLG
594 Chemin de Quarante
34320 MONTFLEURY
06.26.00.77.05
Siret 40075327300020



elements

Énergies renouvelables participatives

2. PC2 – Plan de masse des constructions

PC 2.0

GARCHIZY

LISTE DES PLANCHES - PC 2

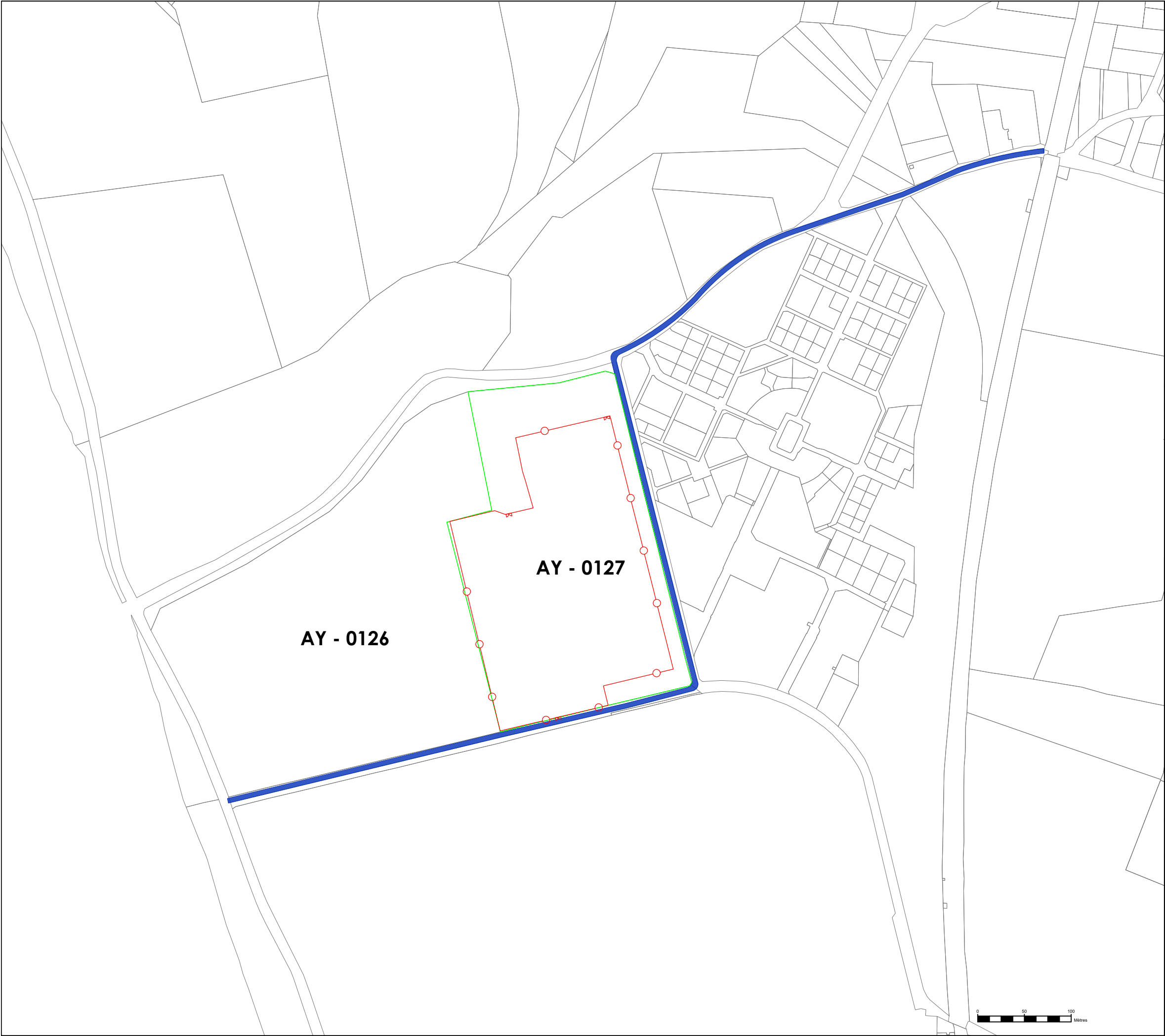
N°	PLANCHE	FORMAT
1	PC 2.1 - MAITRISE FONCIERE	A3
2	PC 2.2 - PORTAIL D'ACCES	A3
3	PC 2.3 - ETAT PROJETE	A3
4	PC 2.4 - ETAT PROJETE Bis	A3
5	PC 2.5 - ETAT PROJETE Ter	A3
6	PC 2.6 - POSTES TECHNIQUES	A3
7	PC 2.7 - POINTS DE VUE PC7 & PC8	A3

Cartographe : F.R	Format : A3	Version : V0 3
Code projet : GARC	Echelle : N/A	Plan : 0/7



elements
Energies renouvelables participatives

5 rue Anatole France - 34000 Montpellier
+33 (0) 4 34 26 61 67
contact@elements.green
www.elements.green



PC 2.1

GARCHIZY

MAITRISE FONCIERE

LEGENDE

- Emprise foncière
- Clôture hauteur 2 m
- XX - 1300 Section et numéro de parcelle
- Accès

Surface de la zone
d'implantation clôturée (ha)

Parc photovoltaïque

5.05

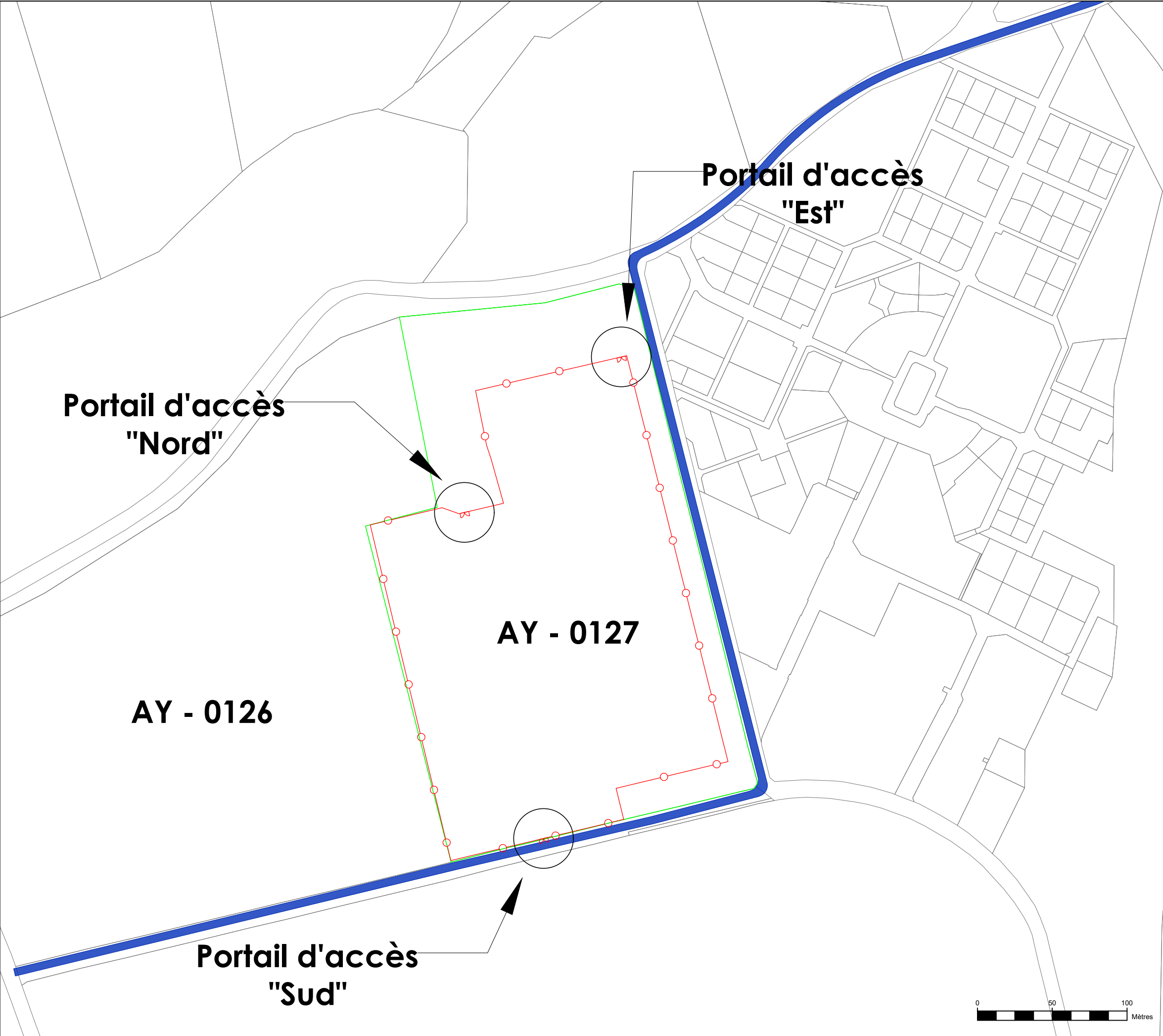
SIGNATURE ARCHITECTE

C. NOWATZKI - ARCHITECTE DPLG
594 Chemin de la Quinte
34370 MACREILHAC
06.26.01.07.05
Siret 40075327300020

Cartographe : F.R	Format : A3	Version : V03
Code projet : GARC	Echelle : 1/4000	Plan : 1/7



5 rue Anatole France - 34000 Montpellier
+33 (0) 4 34 26 61 67
contact@elements.green
www.elements.green



PC 2.2

GARCHIZY

PORTAILS D'ACCES

LEGENDE

- Portail passage - 6 m
- Clôture hauteur 2 m
- Emprise foncière
- Accès

SIGNATURE ARCHITECTE

G. NOWATZKI - ARCHITECTE DPLG
44 Chemin de Quarante
34370 FLEILHAN
06.26.01.07.05
Siret 40075327300020

Exemple de portail : portail d'accès "Sud"

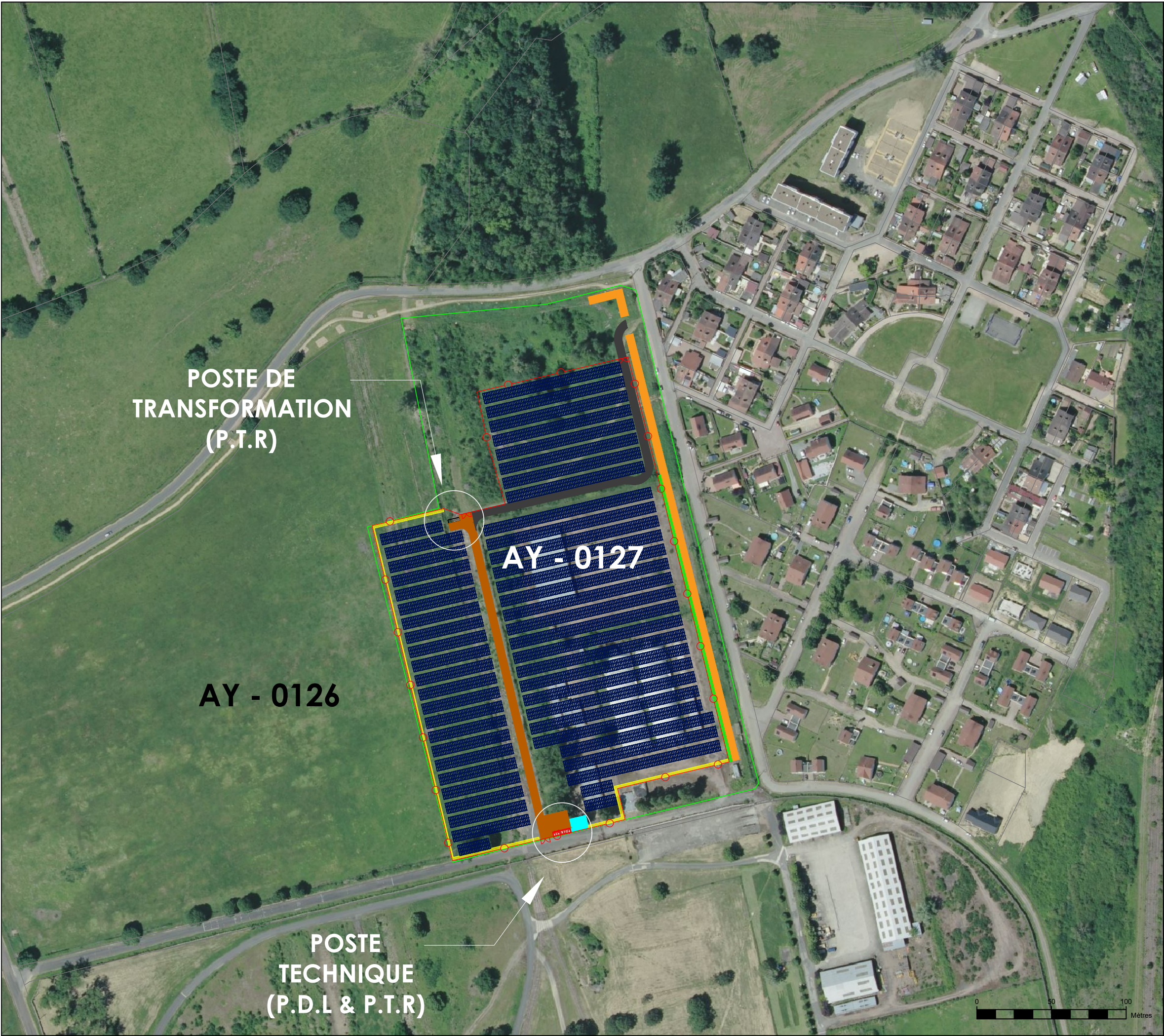
A diagram showing a 6m wide passage gate on a slope. The gate is represented by a red line with circles, and the slope is indicated by a blue area.

Cartographe : F.R	Format : A3	Version : V03
Code projet : GARC	Echelle : 1/2500	Plan : 2/7

5 rue Anatole France - 34000 Montpellier
+33 (0) 4 34 26 61 67
contact@elements.green
www.elements.green

Copyright IGN - Reproduction interdite

28/01/2025



PC 2.3

GARCHIZY

ETAT PROJETE

LEGENDE

Portail passage 6 m

Clôture hauteur 2 m

Poste technique (P.D.L & P.T.R)

Poste de transformation

Voirie légère non goudronnée

Voirie lourde non goudronnée

Table photovoltaïque

Maitrise foncière

Citerne incendie SDIS 58 - 120 m3

Haie paysagère (continue) - 1 à 2 m de largeur

Haie paysagère (discontinue) - 2 m de largeur

Haie paysagère (continue) - 5 m de largeur

Parc PV	Nombre de bâtiments par zone	Emprise au sol des bâtiments (m²)
Parc photovoltaïque	P.D.L & P.T.R : 1 P.T.R : 1	P.D.L & P.T.R : 36 P.T.R : 19.2

SIGNATURE ARCHITECTE

G. NOWATZKI - ARCHITECTE DPLG
594 Chemin du Quarante
34370 MANDRELLA
06.26.01.07.05
Siret 40075327300020

Cartographe : F.R	Format : A3	Version : V03
Code projet : GARC	Echelle : 1/2500	Plan : 3/7

Energies renouvelables participatives

5 rue Anatole France - 34000 Montpellier
+33 (0) 4 34 26 61 67
contact@elements.green
www.elements.green

Copyright IGN - Reproduction interdite

28/01/2025

PC 2.4

GARCHIZY

ETAT PROJETE Bis

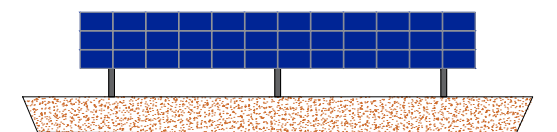
LEGENDE

-  Portail passage 6 m
-  Clôture hauteur 2 m
-  Poste technique (P.D.L & P.T.R)
-  Poste de transformation
-  Voirie légère non goudronnée
-  Voirie lourde non goudronnée
-  Table photovoltaïque
-  Maitrise foncière
-  Citerne incendie SDIS 58 - 120 m3
-  Haie paysagère (continue) - 1 à 2 m de largeur
-  Haie paysagère (discontinue) - 2 m de largeur
-  Haie paysagère (continue) - 5 m de largeur

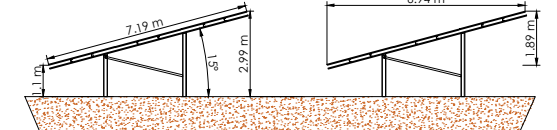
SIGNATURE ARCHITECTE

G. NOWATSKI ARCHITECTE DPLG
584 Chemin de Quarante
34370 GARCHIZY
06.26.01.07.05
Site: 40023327380820

Vue de face



Vue de profil



Cartographe : F.R	Format : A3	Version : V03
Code projet : GARC	Echelle : 1/2500	Plan : 4/7



5 rue Anatole France - 34000 Montpellier
+33 (0) 4 34 26 61 67
contact@elements.green
www.elements.green

PC 2.5

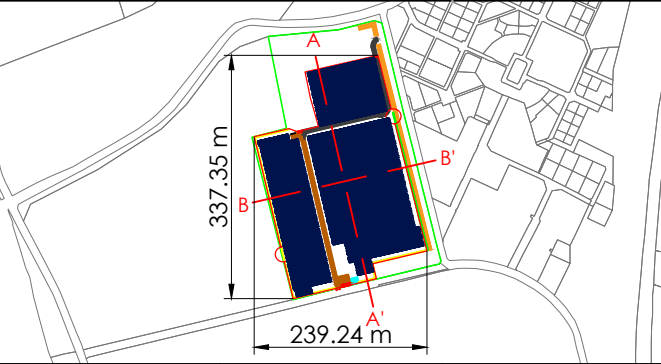
GARCHIZY

ETAT PROJETE Ter

- LEGENDE
- Portail passage 6 m
 - Clôture hauteur 2 m
 - P.D.I & P.T.R Poste technique (P.D.L & P.T.R)
 - P.T.R Poste de transformation
 - Voirie légère non goudronnée
 - Voirie lourde non goudronnée
 - Table photovoltaïque
 - Maitrise foncière
 - Citerne incendie SDIS 58 - 120 m3
 - Haie paysagère (continue) - 1 à 2 m de largeur
 - Haie paysagère (discontinue) - 2 m de largeur
 - Haie paysagère (continue) - 5 m de largeur

SIGNATURE ARCHITECTE

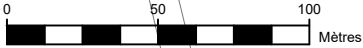
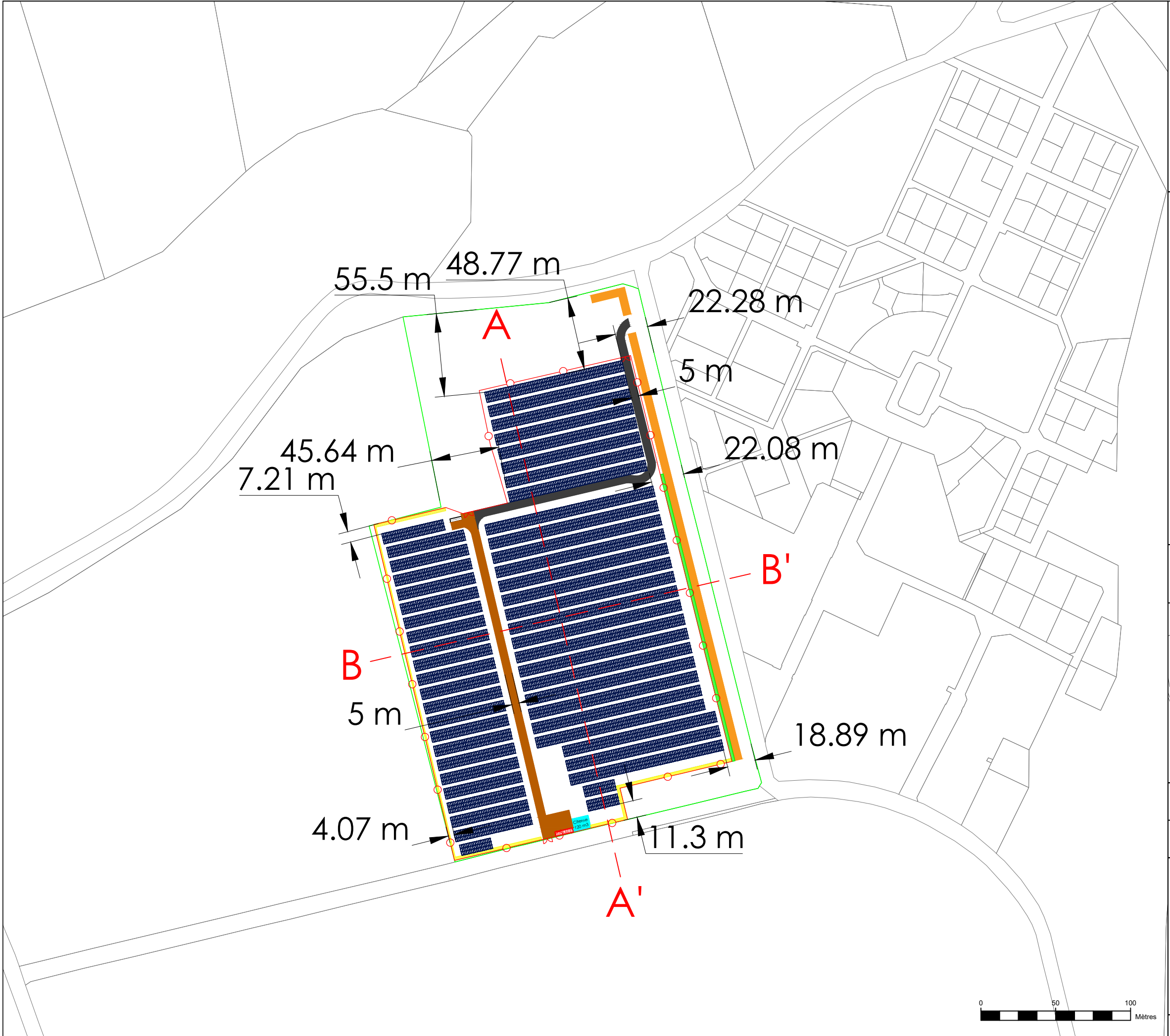
G. NOWAKKI - ARCHITECTE DPLG
594 Chemin de Quarante
34000 MONTPELLIER
06.20.01.07.95
Siret 40075327300020

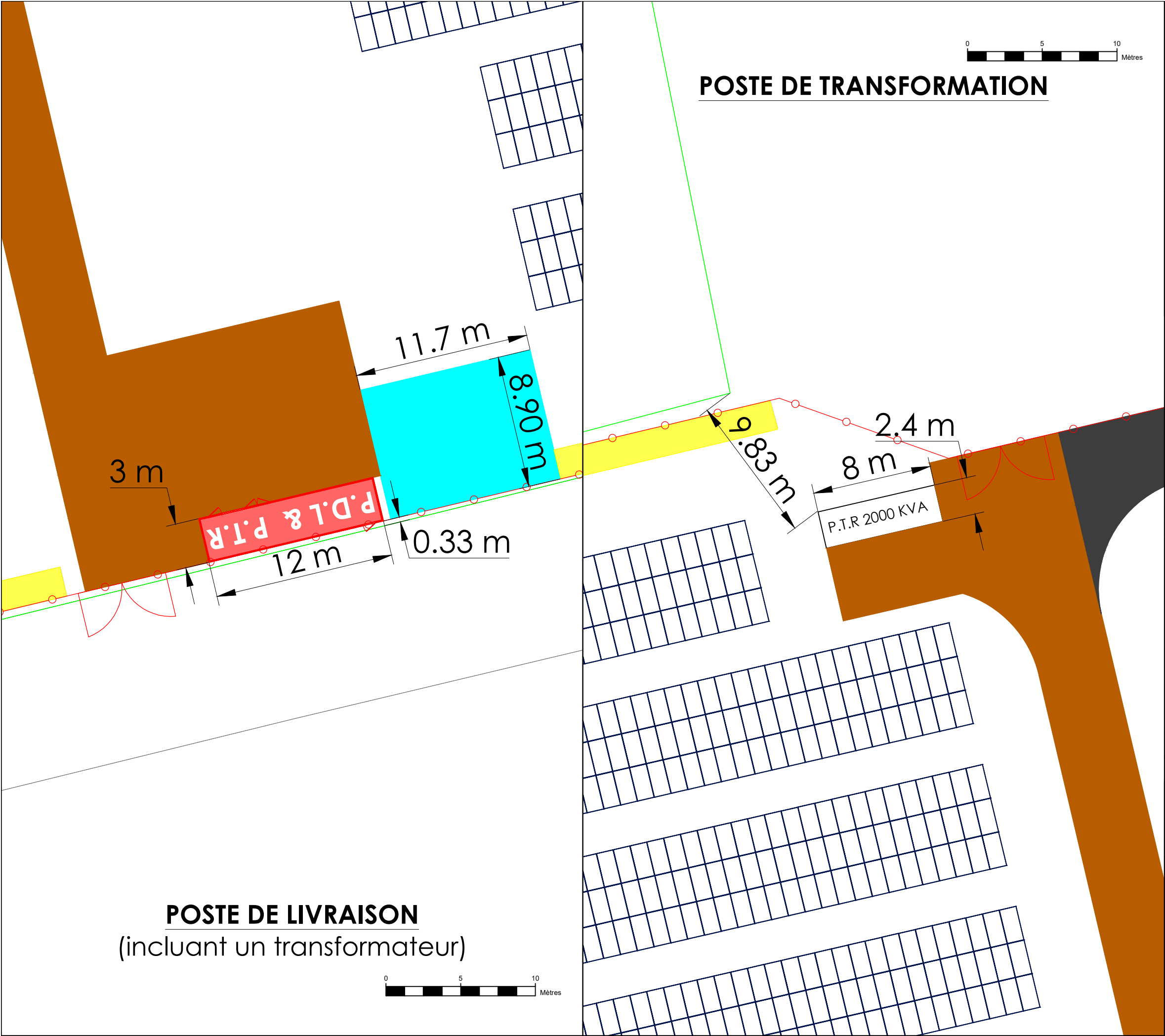


Cartographe : F.R	Format : A3	Version : V03
Code projet : GARC	Echelle : 1/2500	Plan : 5/7



5 rue Anatole France - 34000 Montpellier
+33 (0) 4 34 26 61 67
contact@elements.green
www.elements.green





PC 2.6

GARCHIZY

POSTES TECHNIQUES

P.D.L & P.T.R

SIGNATURE ARCHITECTE

G. NOWATZKI - ARCHITECTE DPLG

594 Chemin de Quarante

34370 GARCHIZY

06.26.01.07.09

Siret 40075327300020

Cartographe : F.R	Format : A3	Version : V03
Code projet : GARC	Echelle : 1/250	Plan : 6/7

5 rue Anatole France - 34000 Montpellier

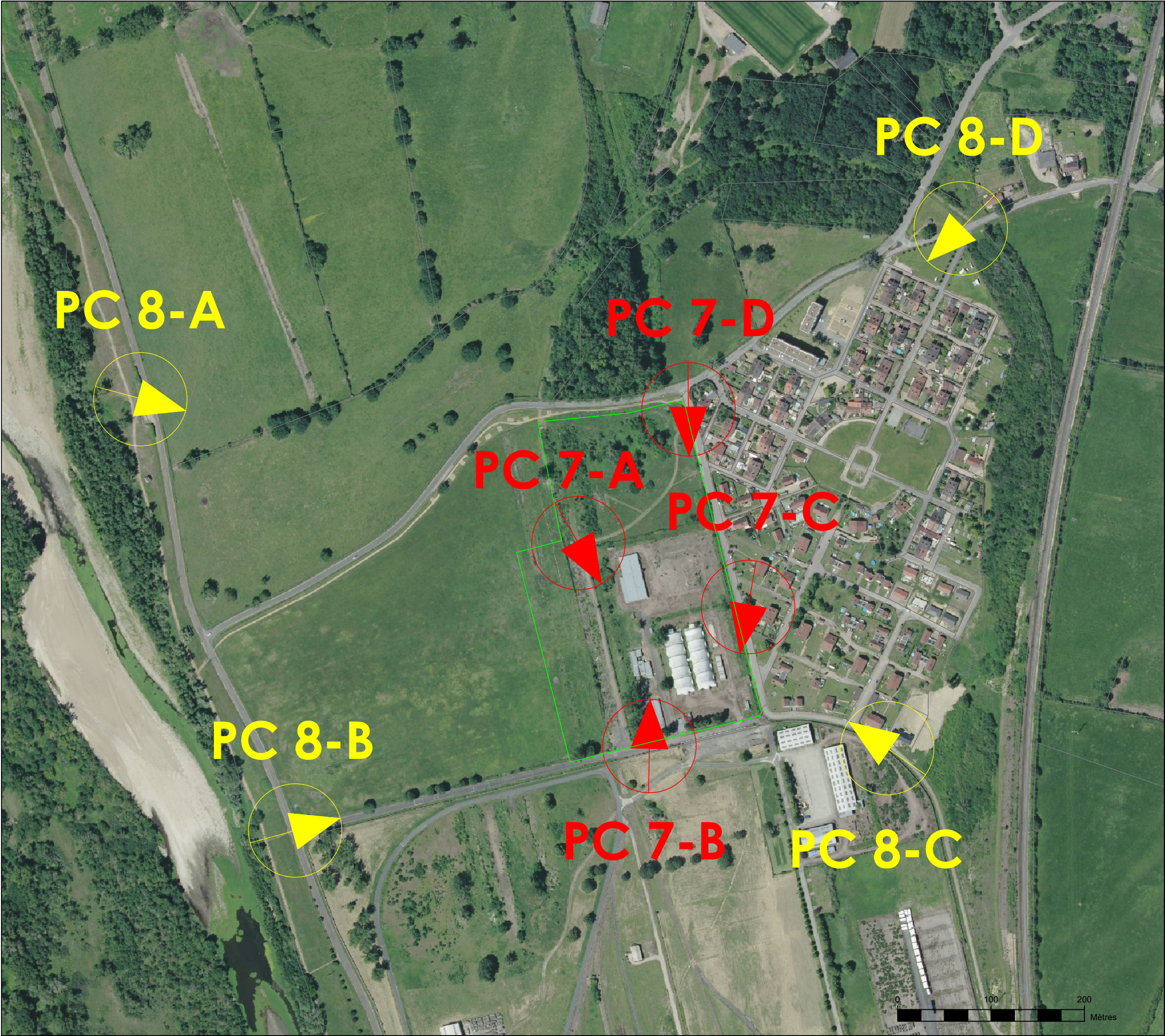
+33 (0) 4 34 26 61 67

contact@elements.green

www.elements.green

Copyright IGN - Reproduction interdite

28/01/2025



PC 2.7

GARCHIZY

POINTS DE VUE PC 7 & PC 8

- LEGENDE
- Photographie du terrain dans l'environnement proche - PC 7
- Photographie du terrain dans l'environnement lointain - PC 8
- Emprise foncière

SIGNATURE ARCHITECTE

G. NOWATSKI - ARCHITECTE DPLG

594 Chemin de Quarante

34000 MAUREILHAN

06 16 01 27 05

Siret 40075327300020

Cartographe : F.R	Format : A3	Version : V03
Code projet : GARC	Echelle : 1/4000	Plan : 7/7

5 rue Anatole France - 34000 Montpellier
+33 (0) 4 34 26 61 67
contact@elements.green
www.elements.green

Copyright IGN - Reproduction interdite

28/01/2025

3. PC3 – Plan en coupe du terrain et de la construction

N°	PLANCHE	FORMAT
1	PC 3.1 - COUPE STRUCTURE	A3
2	PC 3.2 - COUPE PAYSAGERE - COUPE AA' & BB'	A3

Cartographe : F.R	Format : A3	Version : V0 3
Code projet : GARC	Echelle : N/A	Plan : 0/2





elements
Energies renouvelables participatives

5 rue Anatole France - 34000 Montpellier
+33 (0) 4 34 26 61 67
contact@elements.green
www.elements.green

COUPE DES STRUCTURES PHOTOVOLTAÏQUES

PC 3.1

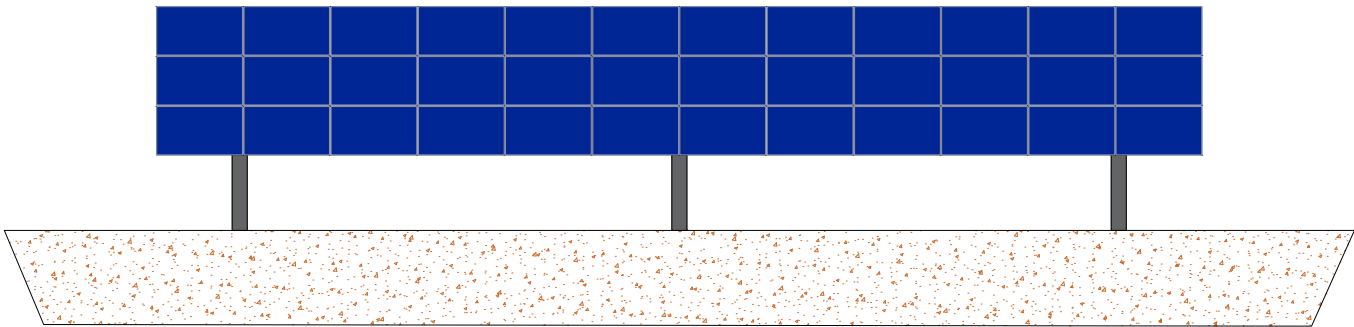
GARCHIZY

COUPE STRUCTURE

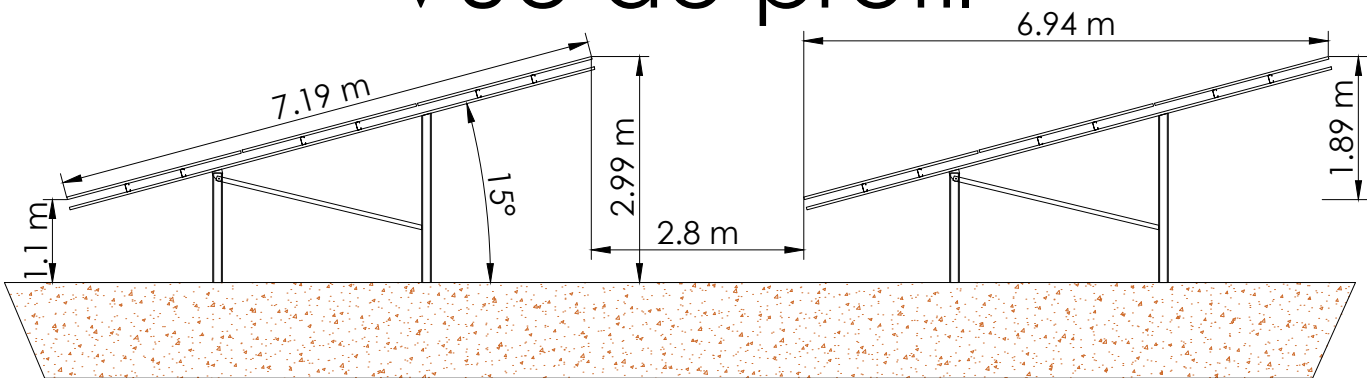
SIGNATURE DE L'ARCHITECTE

G. NORATZKI ARCHITECTE DPLG
594 Chemin de Quatre
34370 MACHEILHAN
06.26.01.07.05
Siret 40075327300020

Vue de face



Vue de profil



Cartographe : F.R	Format : A3	Version : V03
Code projet : GARC	Echelle : 1/100	Plan : 1/2





5 rue Anatole France - 34000 Montpellier
+33 (0) 4 34 26 61 67
contact@elements.green
www.elements.green