

Département de la Vendée

Aménagement de la RD 938T entre Fontenay-le-Comte et la Charente-Maritime



DOSSIER D'ENQUÊTE PRÉALABLE À LA DÉCLARATION D'UTILITÉ PUBLIQUE

PARTIE G : CLASSEMENT
– DECLASSEMENT DES VOIRIES

TABLE DES MATIERES

1. OBJET ET DEROULEMENT DE LA PROCEDURE.....3

2. DOMANIALITE DES VOIES3

2.1.1 Domaine public routier départemental.....3

2.1.2 Domaine public routier communal3

1. Objet et déroulement de la procédure

La procédure de classement/déclassement des voies est réalisée conformément à l’article L131-4 (voirie départementale), L141-3 (voirie communale) du Code de la voirie routière et en concertation avec les collectivités locales concernées.

Le classement et le déclassement des routes départementales relèvent du Conseil général. Dans le cas d’une Déclaration d’Utilité Publique (DUP), l’enquête préalable à la DUP porte également sur le classement/déclassement de la voirie.

Les classements/déclassements sont validés par délibération des assemblées délibérantes du Conseil général et des conseillers municipaux des communes concernées. La procédure s’achève par la signature d’un procès-verbal par les collectivités concernées.

Cette validation intervient après enquête publique relative à la DUP.

2. Domanialité des voies

La carte présentée ci-après indique les axes concernés par le changement de domanialité.

Les collectivités concernées par le classement/déclassement des voies sont :

- le Conseil départemental de la Vendée (domaine départemental),
- les communes de L’Île-d’Elle, Vix, Les Velluire-sur-Vendée, Le Gué-de-Velluire, Auchay-sur-Vendée, Montreuil, Doix lès Fontaines, Fontenay-le-Comte..

2.1.1 Domaine public routier départemental

La RD938T actuelle reste dans le domaine routier départemental. Les carrefours et créneaux de dépassement et carrefours nouvellement créés sont également classés en domaine routier départemental, de même que la portion de RD938T déviée au niveau du carrefour des Epinettes.

2.1.2 Domaine public routier communal

L’ensemble des voies d’accès et de rétablissement créées dans le cadre du projet sont classées en domaine public communal. Une partie de ces voies réutilisent des portions de voies communales existantes qui restent ainsi classées dans le domaine communal.

Une portion de la RD938T actuelle est également déclassée dans le domaine public communal au niveau de l’accès à la Fraignée et à proximité de La Grande Bobine sur la commune de Les Velluire-sur-Vendée.

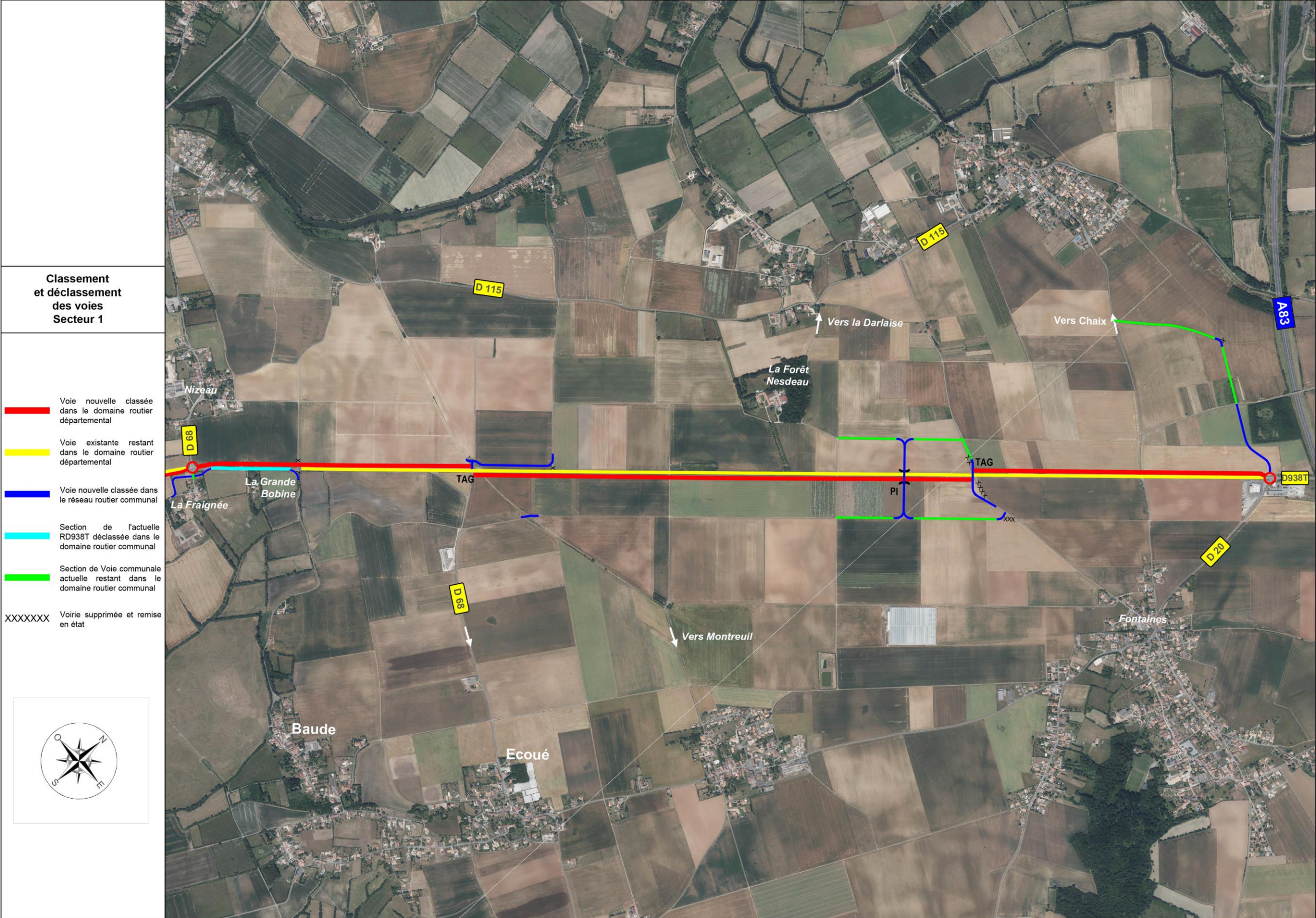


Figure 1 : Classement et déclassement des voies sur le secteur 1 (Source : CD85)



Figure 2 : Classement et déclassement des voies sur le secteur 2 (Source : CD85)

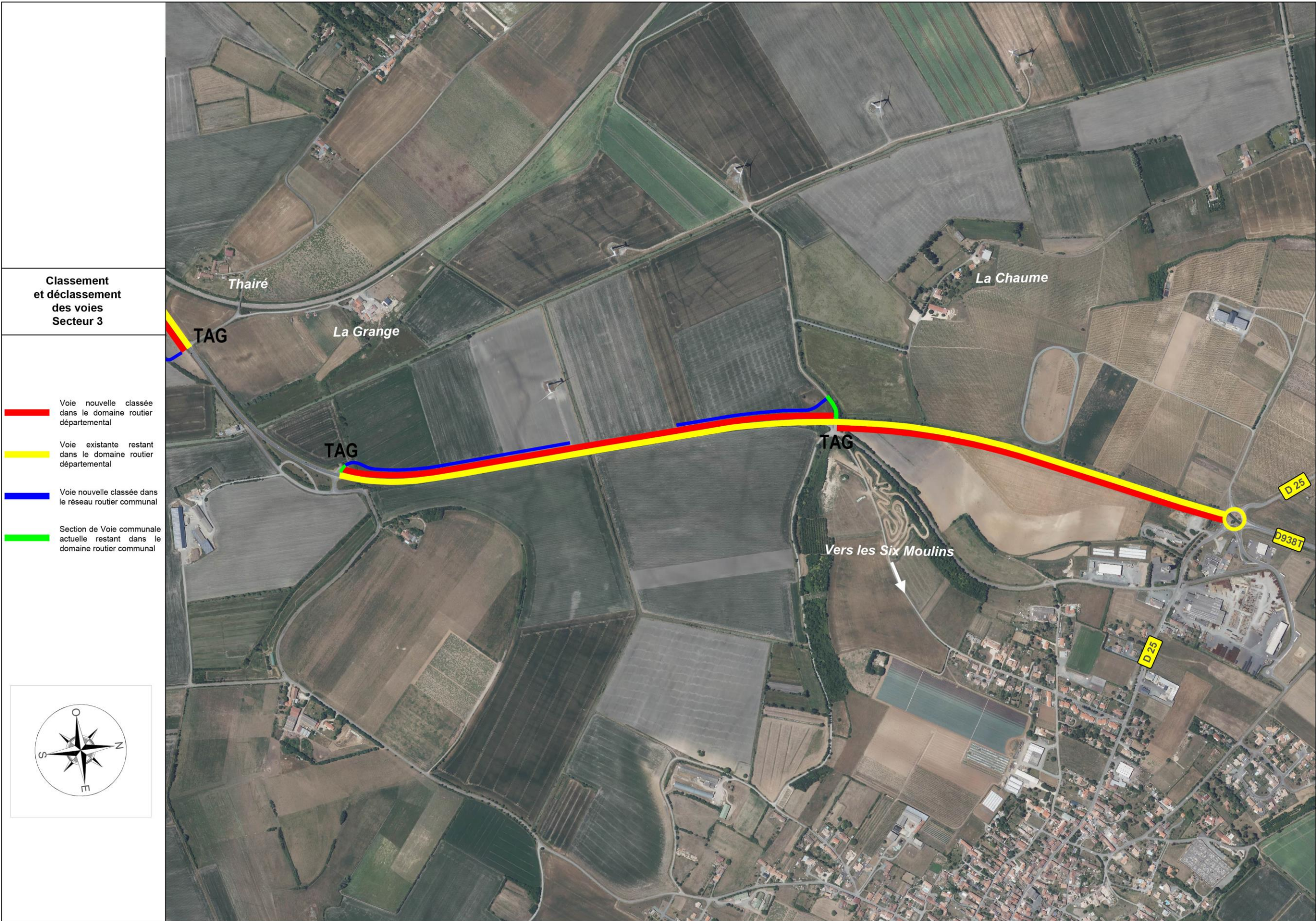


Figure 3 : Classement et déclassement des voies sur le secteur 3 (Source : CD85)



Tableau de synthèse

COMMUNE	Dénomination	Ancien Classement	Nouveau Classement	Domaine Public voirie communale	Domaine Public voirie Départementale
Fontenay-le-Comte (1)	Voies de desserte créées		Route Communale	270 m	
Doix-les-Fontaines (2)	Elargissement de la RD938T	Route Départementale	Route Départementale		1370 m
	Voies de desserte créées		Route Communale	430 m	
	Voies de desserte supprimées	Route Communale		-210 m	
Auchay-sur-Vendée (3)	Elargissement de la RD938T	Route Départementale	Route Départementale		2130 m
	Voies de desserte créées		Route Communale	840 m	
	Voies de desserte supprimées	Route Communale		-130 m	
Montreuil (4)	Voies de desserte créées		Route Communale	20 m	
	Voies de desserte supprimées	Route Communale		-40 m	
Les Velluire-sur-Vendée (5)	Elargissement de la RD938T	Route Départementale	Route Départementale		2700 m
	Voies de desserte créées		Route Communale	880 m	
	Tronçon de l'ancienne RD938T	Route Départementale	Route Communale	380 m	-380 m
	Voies de desserte supprimées	Route Communale		-50 m	
Le Gué-de-Velluire (6)	Elargissement de la RD938T	Route Départementale	Route Départementale		110 m
	Voies de desserte créées		Route Communale	60 m	
Vix (7)	Elargissement de la RD938T	Route Départementale	Route Départementale		2520 m
	Voies de desserte créées		Route Communale	1630 m	
	Voies de desserte supprimées	Route Communale		-140 m	
L'Ile-d'Elle (8)	Elargissement de la RD938T	Route Départementale	Route Départementale		3380 m
	Voies de desserte créées		Route Communale	1290 m	
	Voies de desserte supprimées	Route Communale		-130 m	
	Tronçon de la RD938T supprimées	Route Départementale			-370 m
Total des 8 communes	CLASSEMENT / DECLASSEMENT: TTX: Domaine public Voirie COM TTX: Domaine public Voirie DEP			5100 m	11460 m