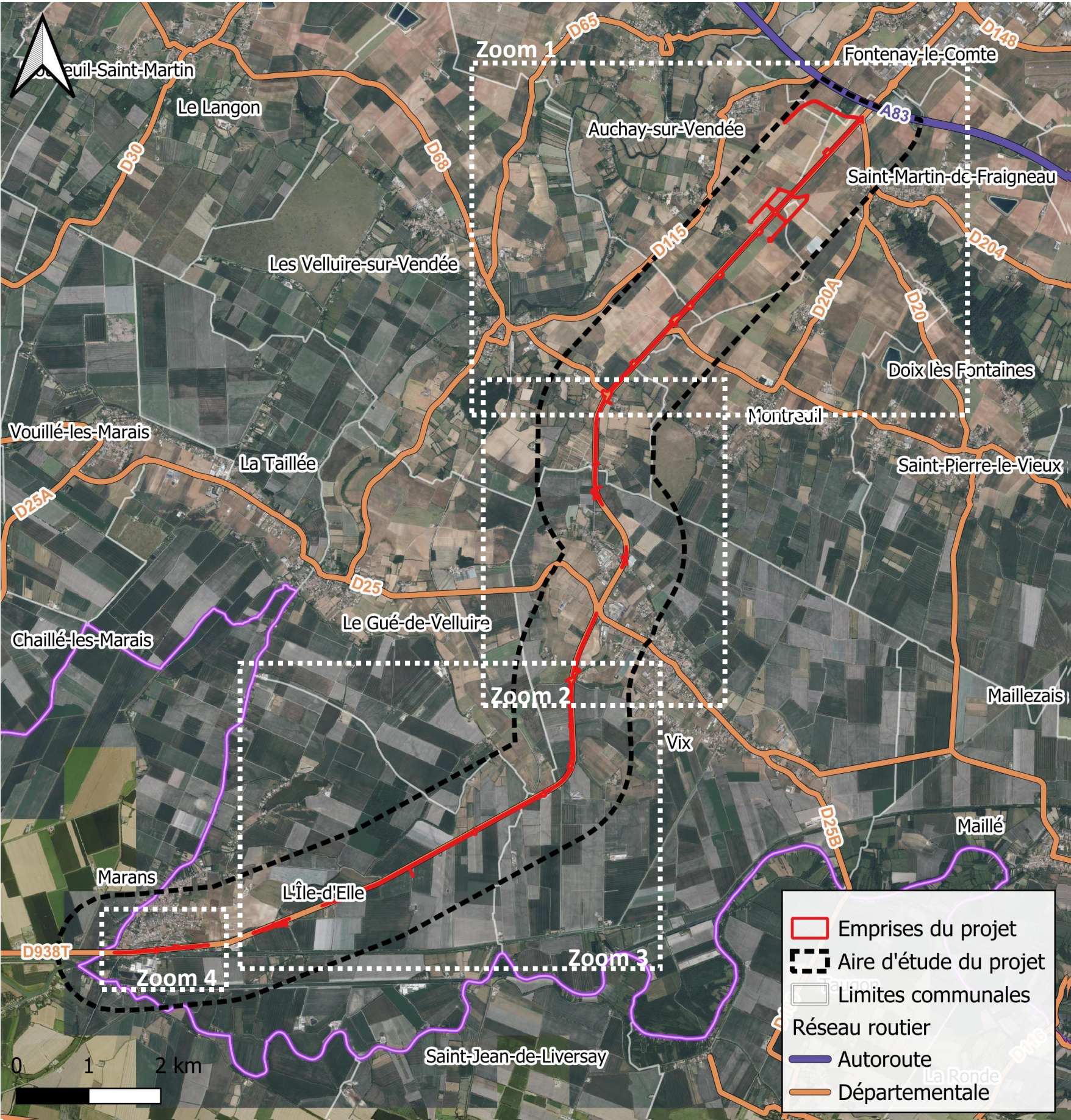


Département de la Vendée

Aménagement de la RD 938T entre Fontenay-le-Comte et la Charente Maritime



DOSSIER D'ENQUÊTE PRÉALABLE À LA DÉCLARATION D'UTILITÉ PUBLIQUE



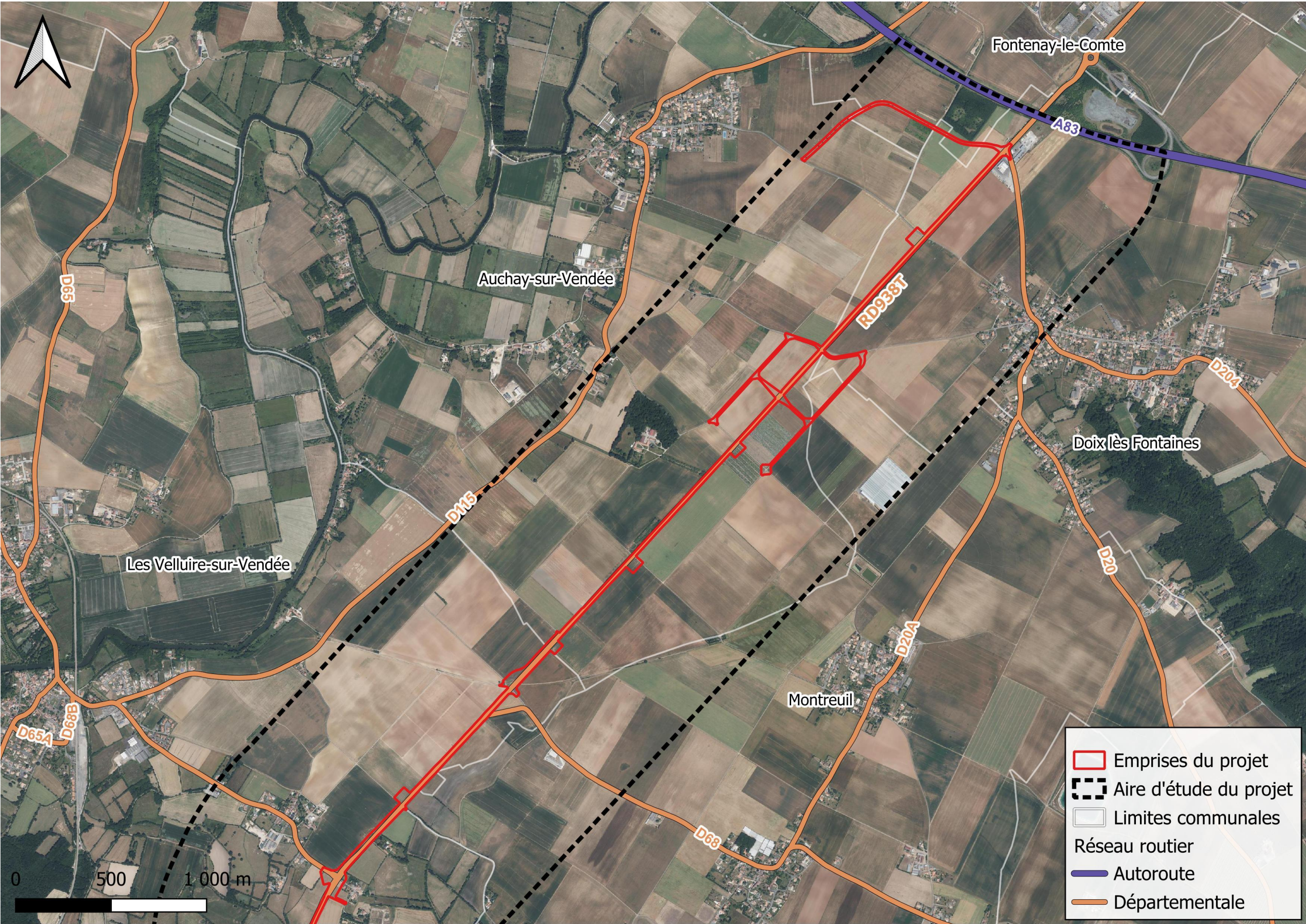


Figure 2 : Emprises du projet - Zoom 1 (Source : Photographies aériennes)

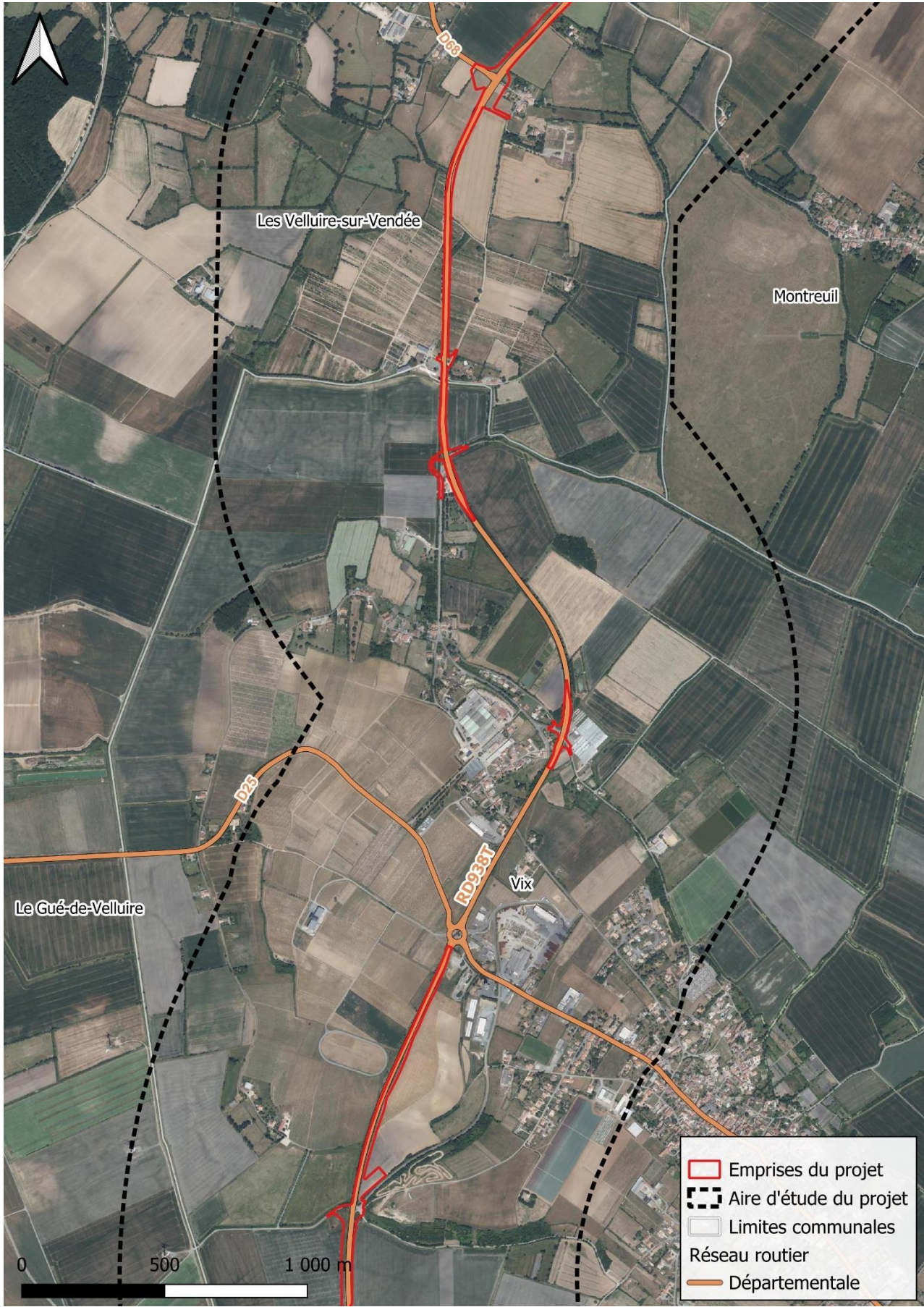


Figure 3 :: Emprises du projet - Zoom 2 (Source : Photographies aériennes)

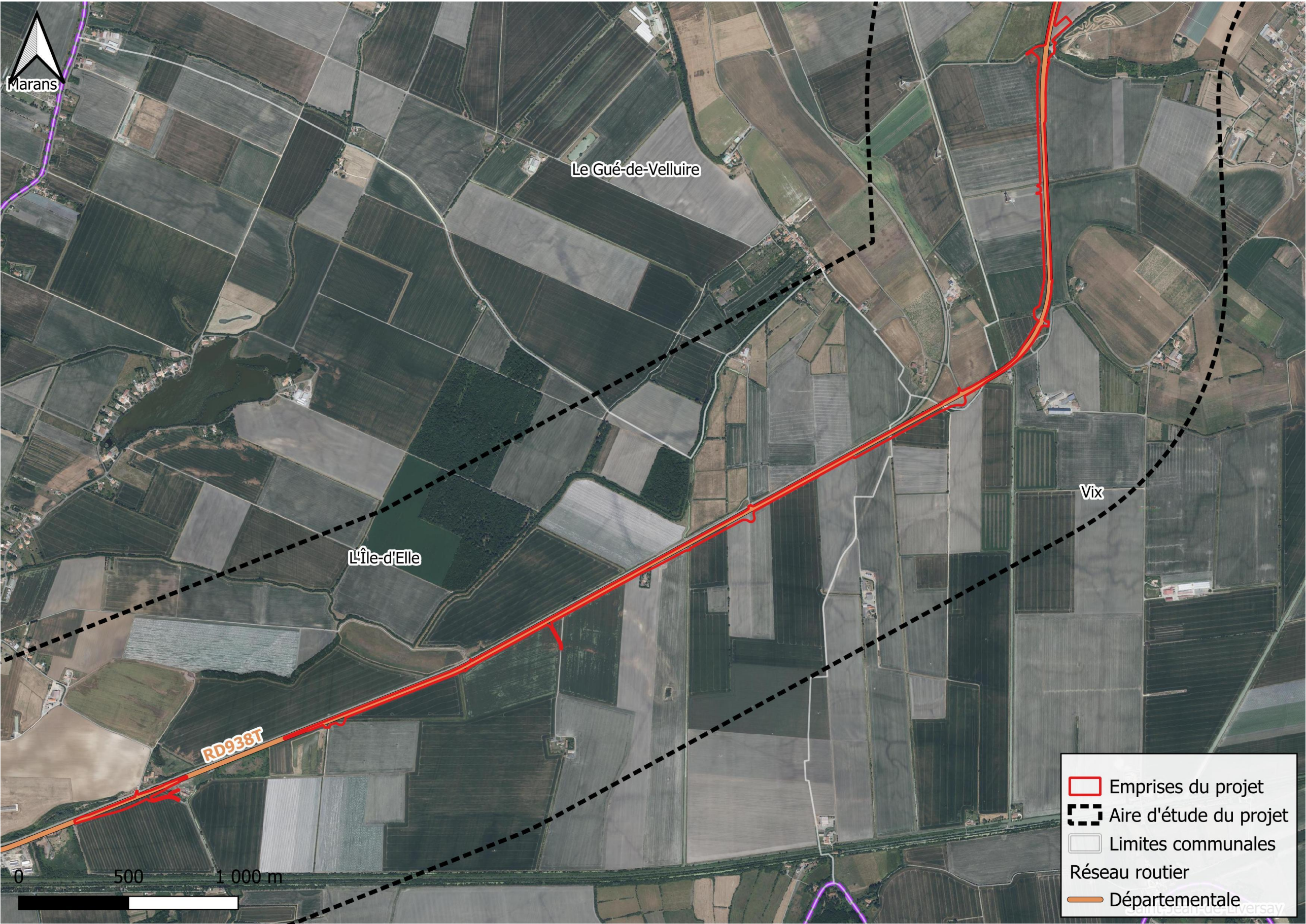


Figure 4 : Emprises du projet - Zoom 3 (Source : Photographies aériennes)



Figure 5 : Emprises du projet - Zoom 4 "Aménagement de la traversée de L'Île-d'Elle (Source : Photographies aériennes)

PLANS SYNOPTIQUES

Avant Projet Sommaire
Aménagement RD 938T

Synoptique d'aménagement sur l'ensemble du projet

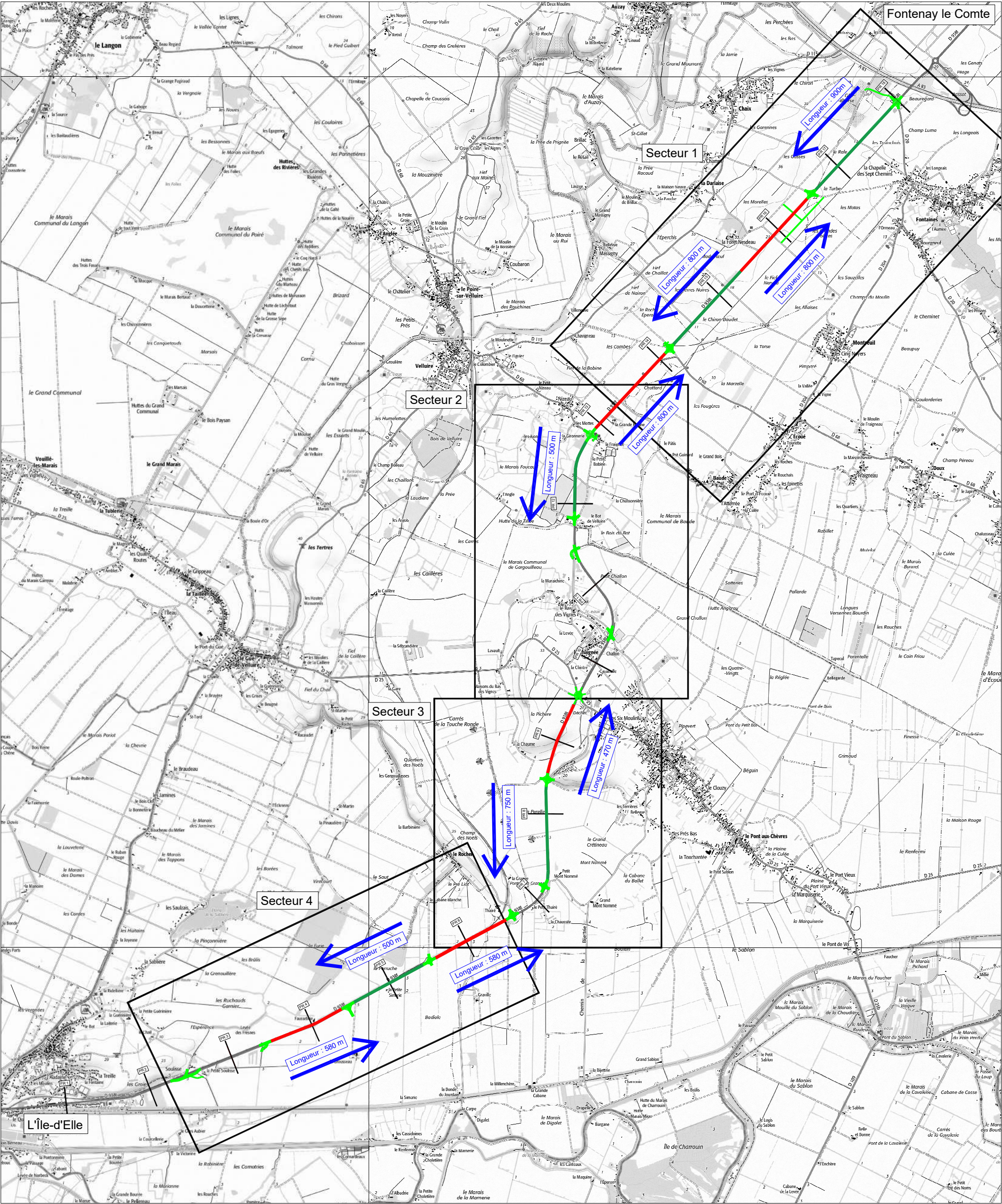


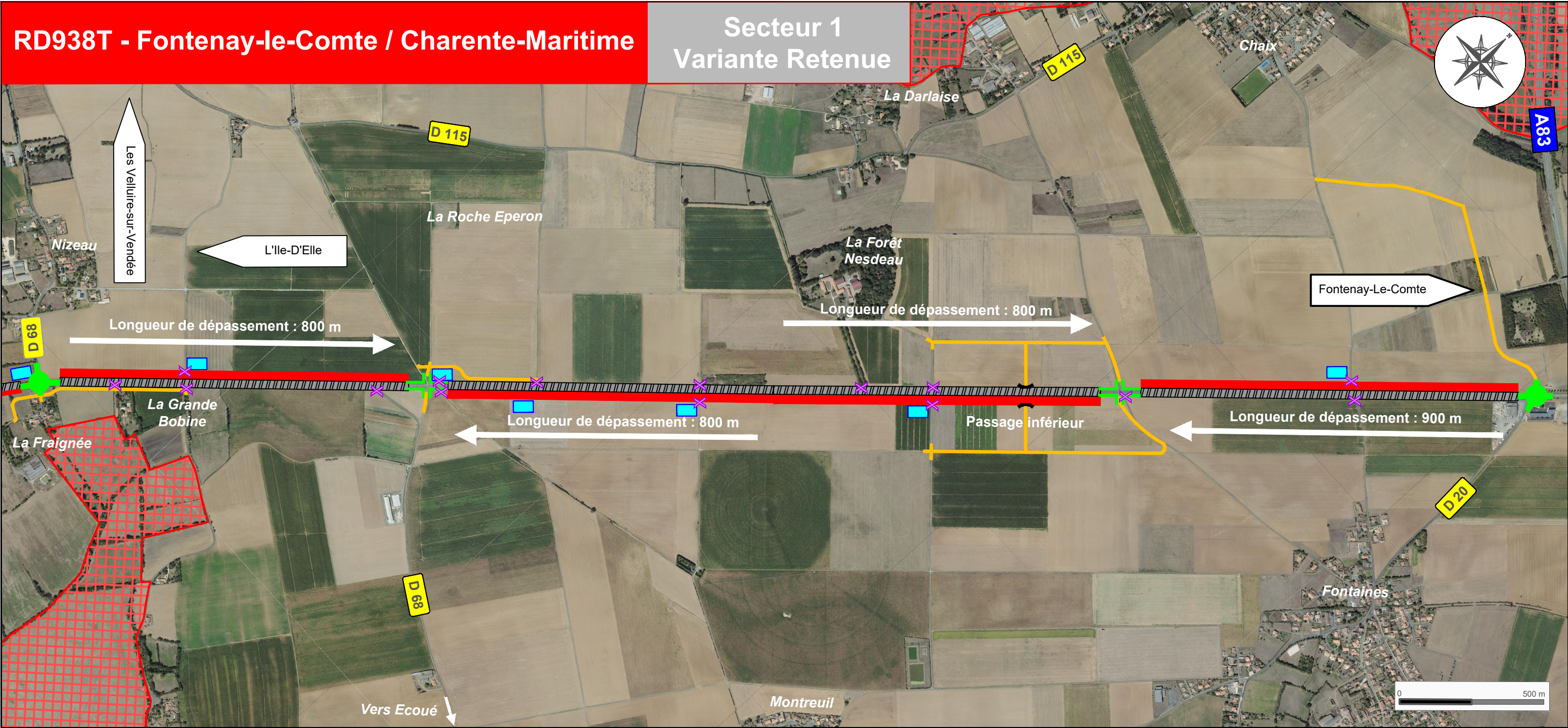
Avril 2025

Indice 01

Légende :

- Dépassement dans le sens L'Île-d'Elle vers Fontenay-Le-Comte
- Dépassement dans le sens Fontenay-Le-Comte vers L'Île-d'Elle
- Sens de dépassement
- Carrefour sécurisé



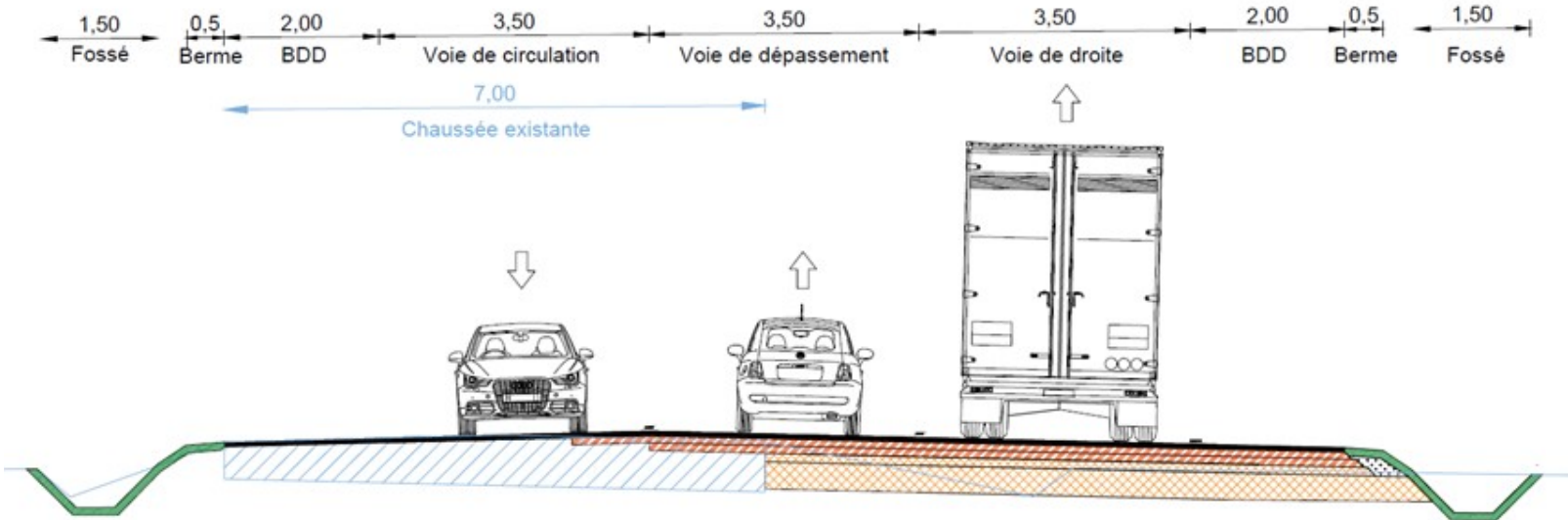


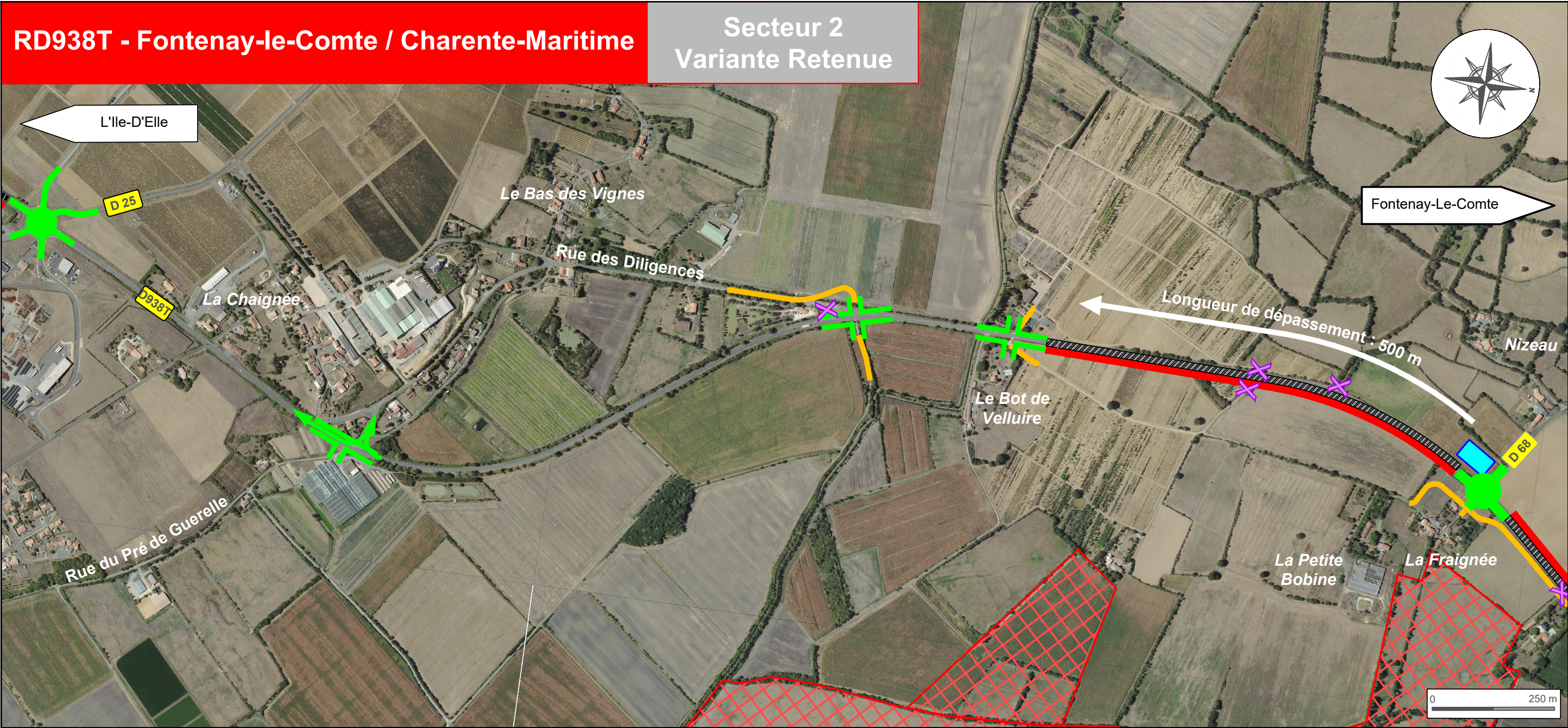
LEGENDE

- Carrefour T.A.G.
- Voirie existante
- Sens de dépassement
- Côté d'élargissement de la RD938T
- Voie de rétablissement à créer
- Voie de rétablissement existante
- Accès à la RD938T supprimé
- Zone Natura 2000
- Bassin de gestion des eaux pluviales



Profil en travers type



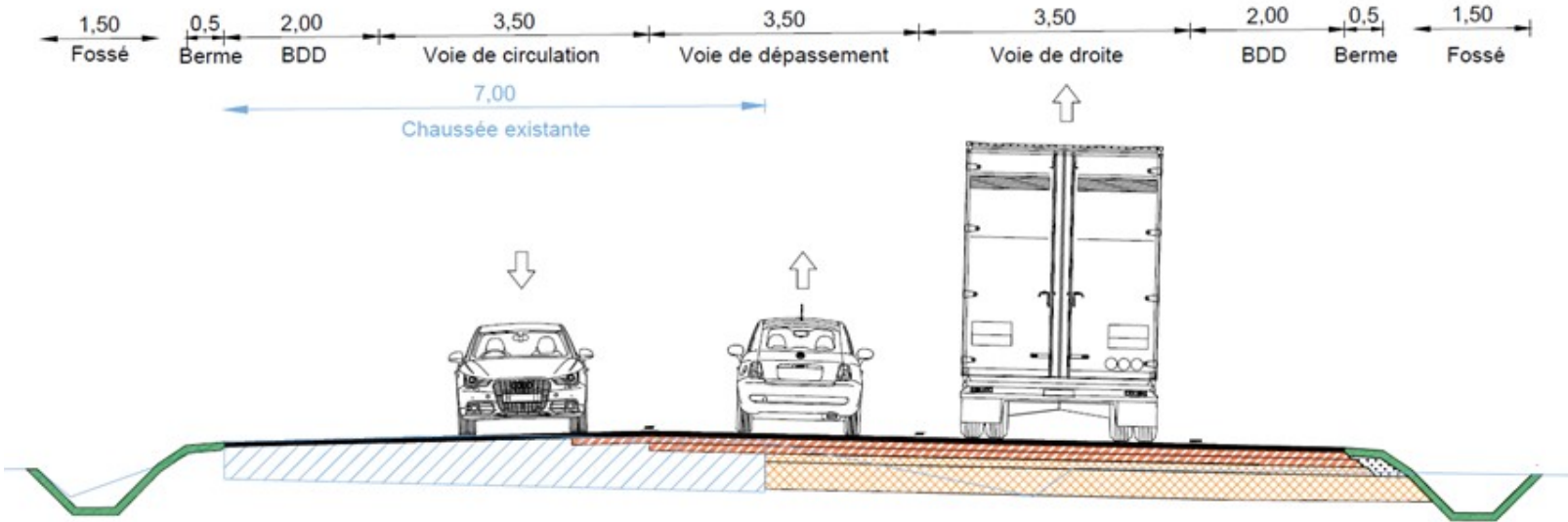


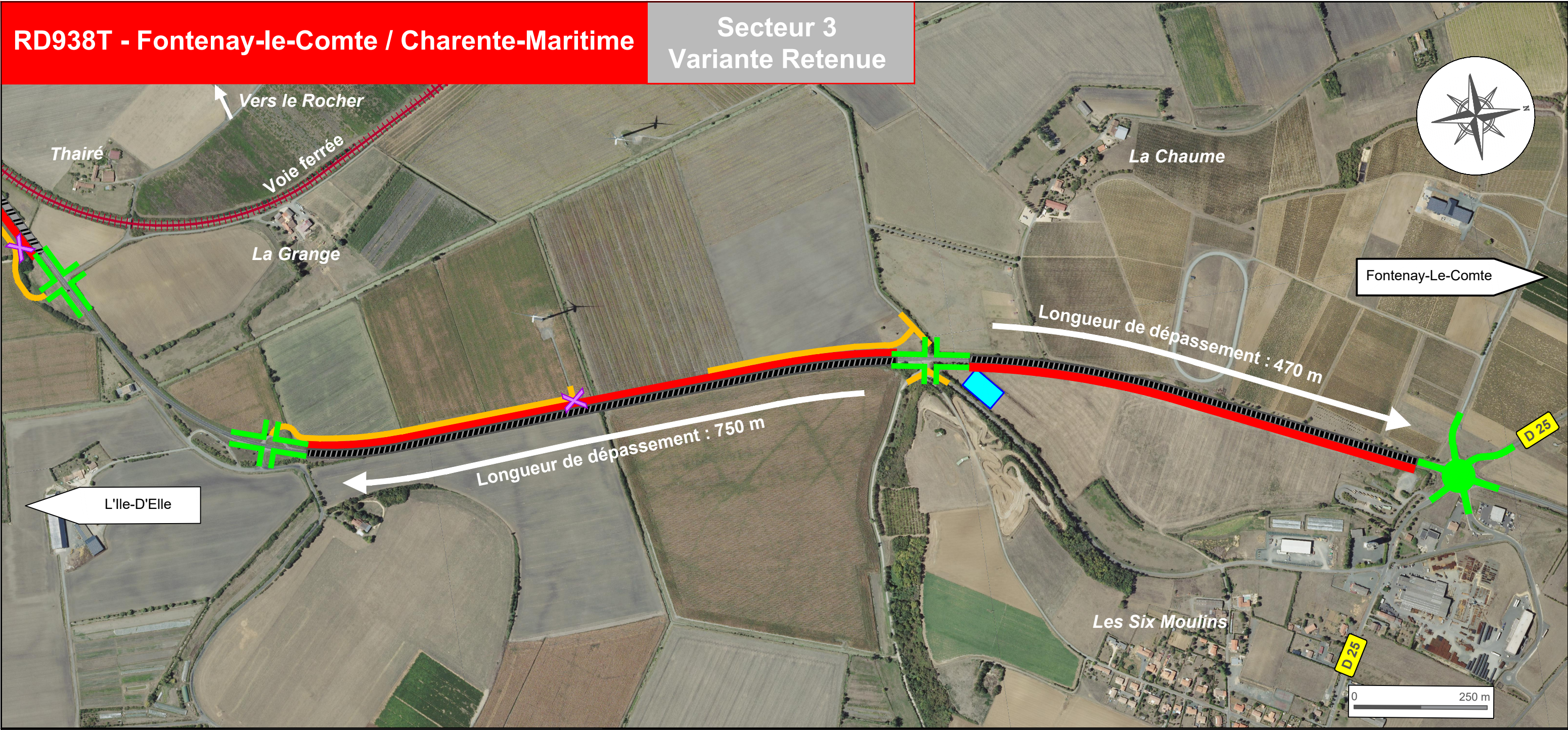
LEGENDE

- Carrefour T.A.G.
- Voirie existante
- Sens de dépassement
- Côté d'élargissement de la RD938T
- Voie de rétablissement à créer
- Voie de rétablissement existante
- Accès à la RD938T supprimé
- Zone Natura 2000
- Bassin de gestion des eaux pluviales



Profil en travers type



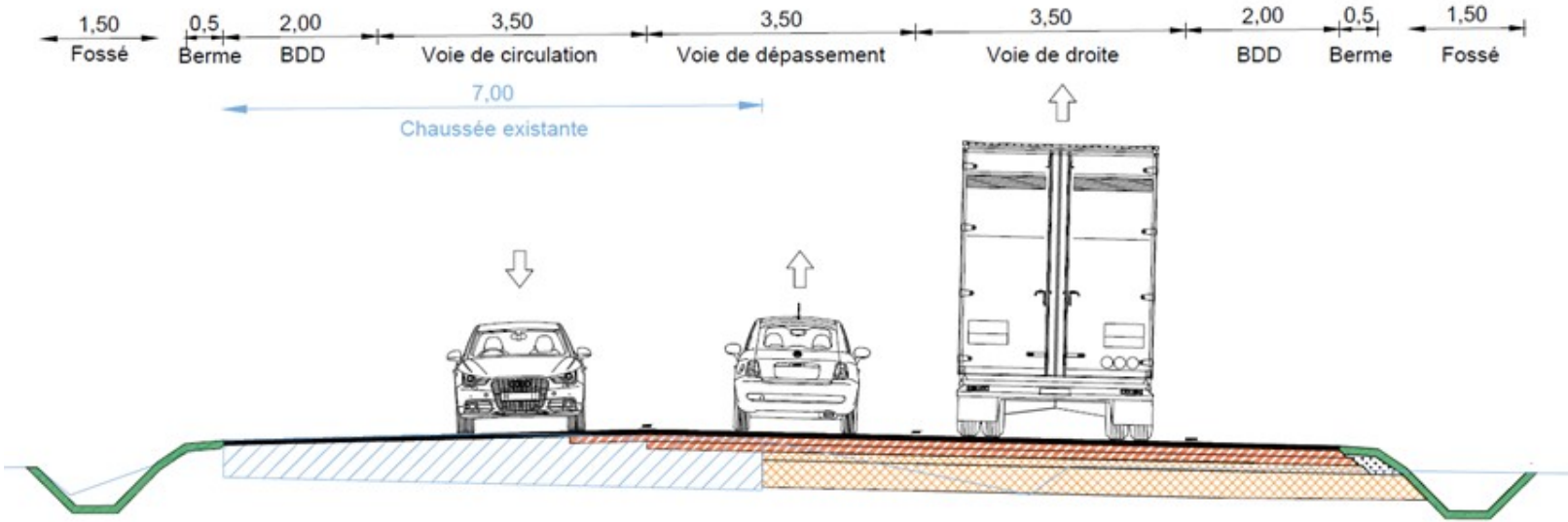


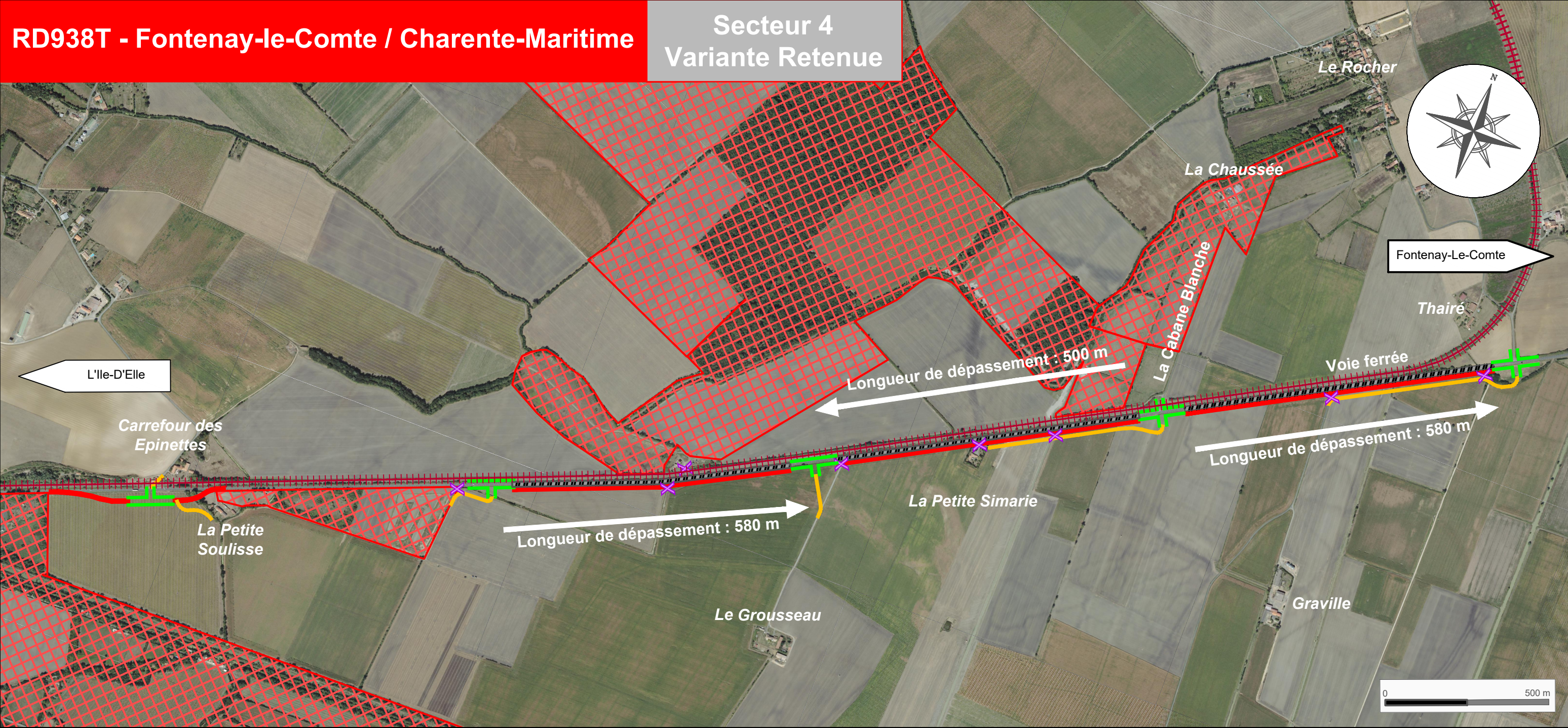
LEGENDE

- Carrefour T.A.G.
- Voirie existante
- Sens de dépassement
- Côté d'élargissement de la RD938T
- Voie de rétablissement à créer
- Voie de rétablissement existante
- Accès à la RD938T supprimé
- Zone Natura 2000
- Bassin de gestion des eaux pluviales



Profil en travers type



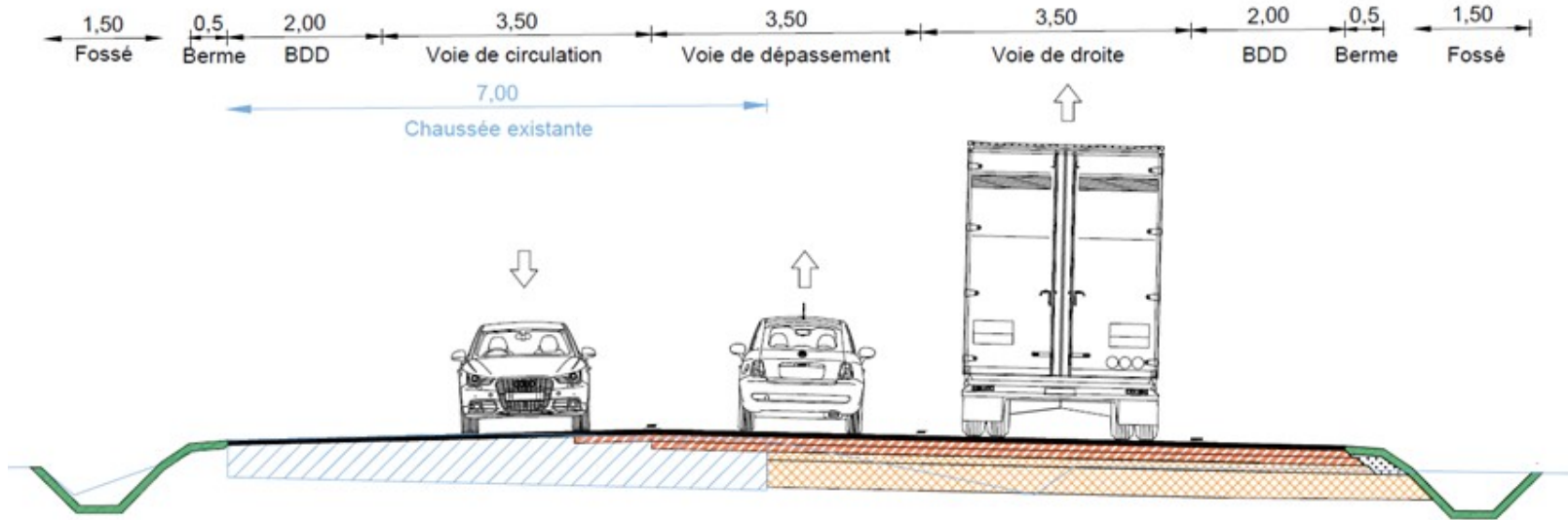


LEGENDE

- Carrefour T.A.G.
- Voirie existante
- Sens de dépassement
- Côté d'élargissement de la RD938T
- Voie de rétablissement à créer
- Voie de rétablissement existante
- Accès à la RD938T supprimé
- Zone Natura 2000
- Bassin de gestion des eaux pluviales



Profil en travers type



Plans projet AO

Cf Annexe indépendante :

- Plan des aménagements Secteur 1 – Planches 1 à 3
- Plan des aménagements Secteur 1 – Planches 4 et 5
- Plan des aménagements Secteur 2 – Planches 1 et 2
- Plan des aménagements Secteur 3 – Planches 1 et 2
- Plan des aménagements Secteur 4 – Planches 1,2 et 3