

Département de la Vendée

Aménagement de la RD 938T entre Fontenay-le-Comte et la Charente Maritime



DOSSIER D'ENQUÊTE PRÉALABLE À LA DÉCLARATION D'UTILITÉ PUBLIQUE

PLAN DE LOCALISATION



Figure 1 :Plan de localisation du projet (Source : Plan IGN)

CARTE DE SITUATION DU PERIMETRE D'ETUDE

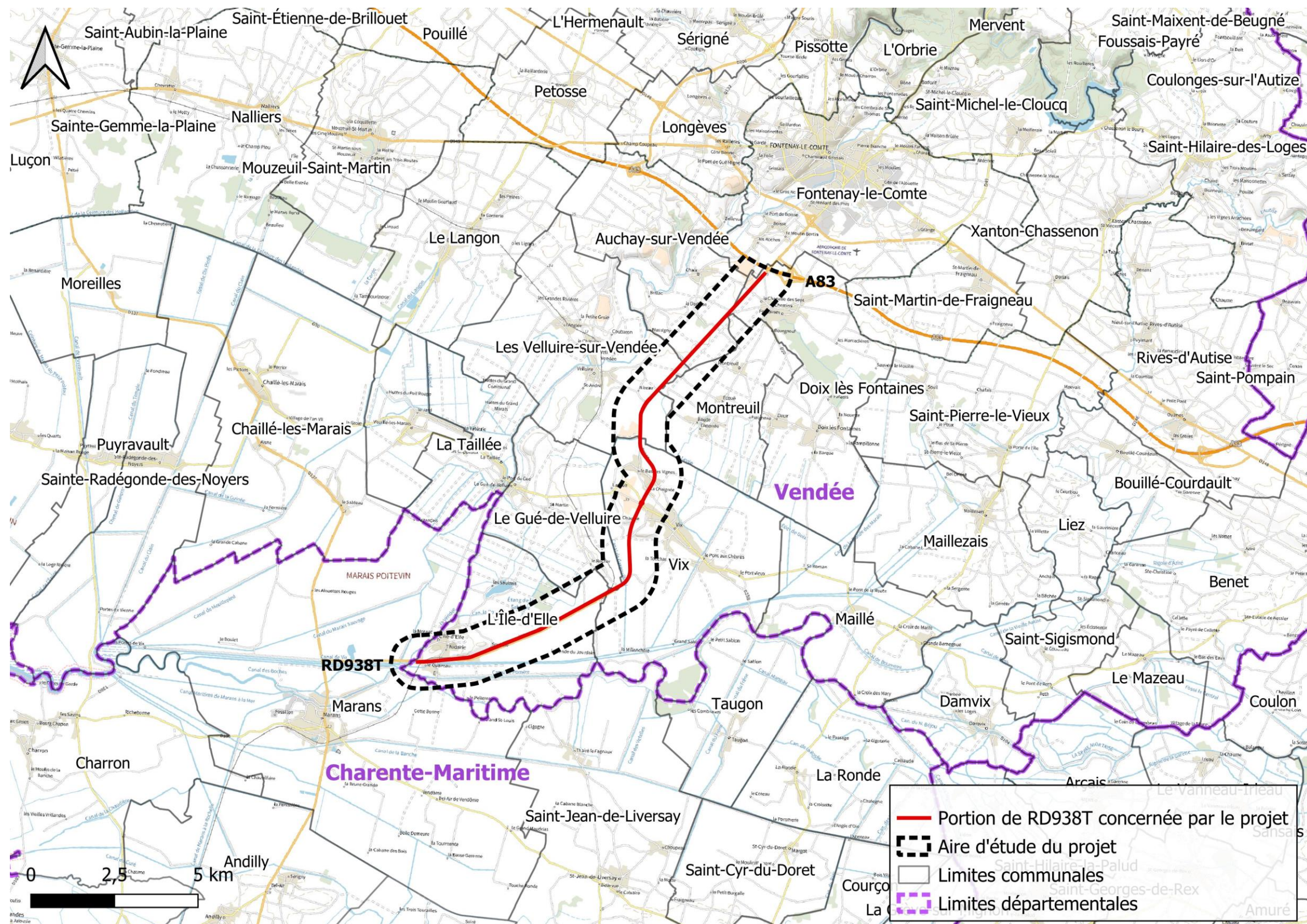


Figure 2 : Plan de situation de l'aire d'étude (Source : Plan IGN)

SOLUTION PROPOSEE

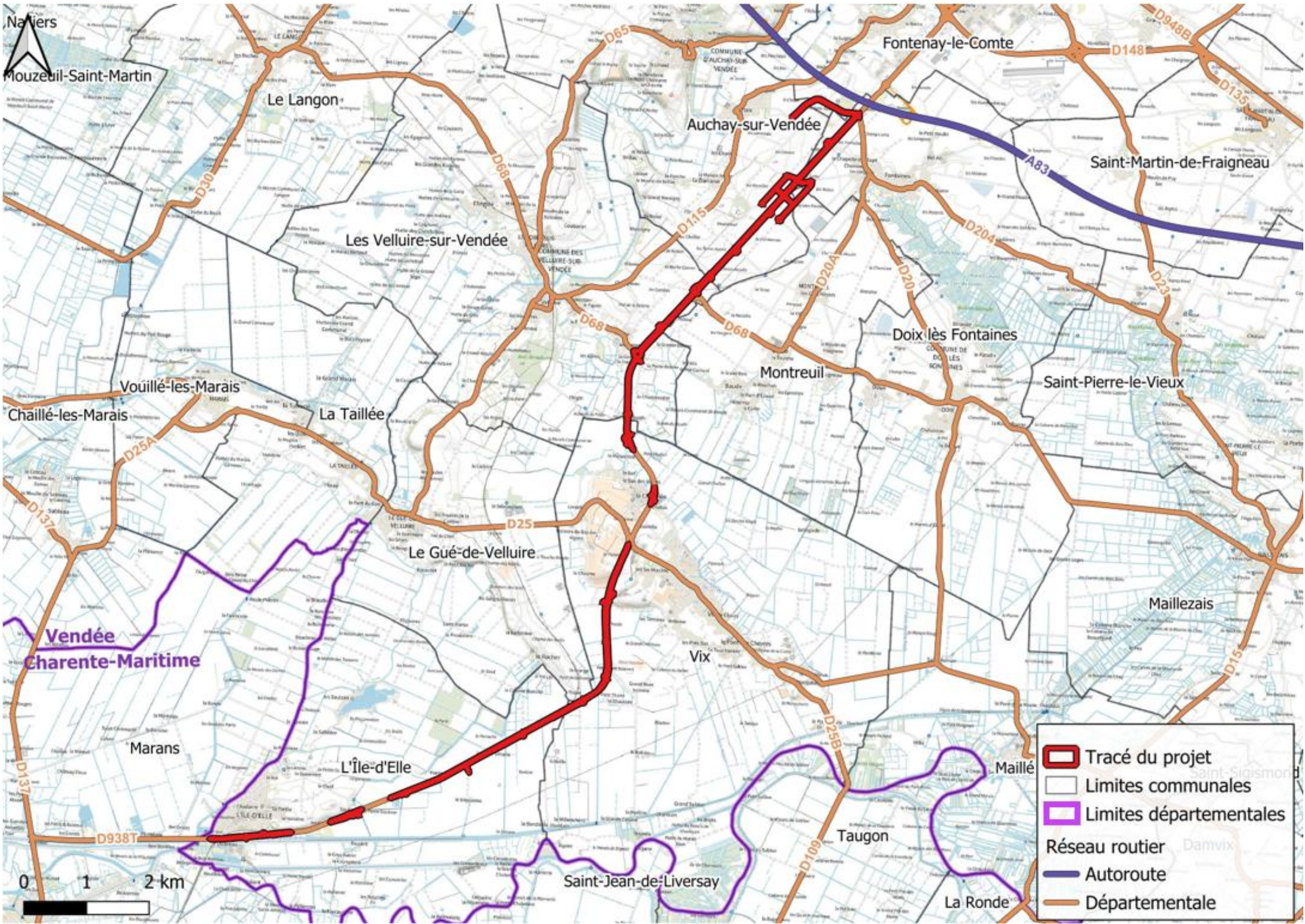


Figure 3 : Tracé du projet (Source : Plan IGN)

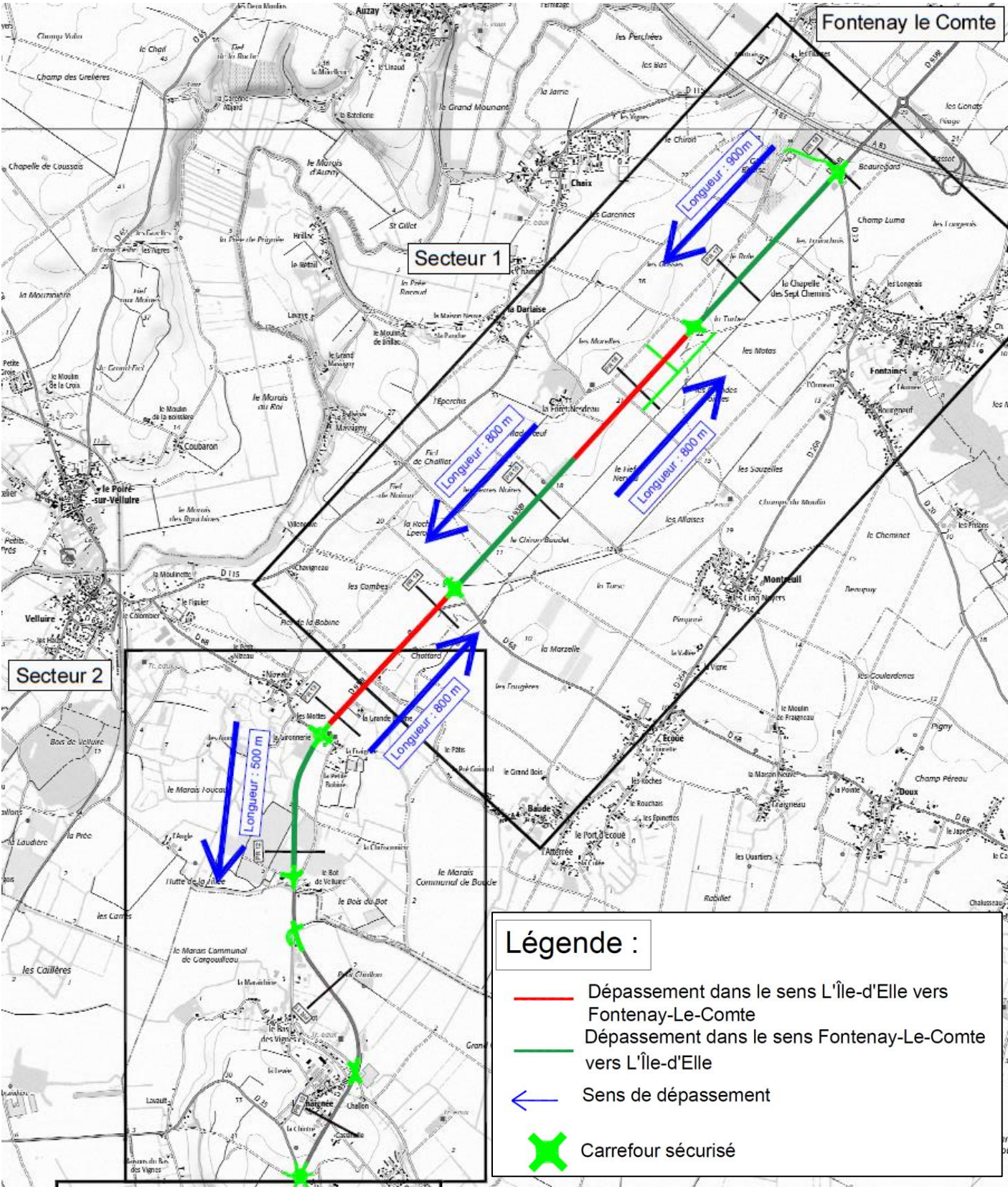


Figure 4 : Synoptique du projet de créneaux de dépassements et de sécurisation - portion nord (Source : Iris Conseil)

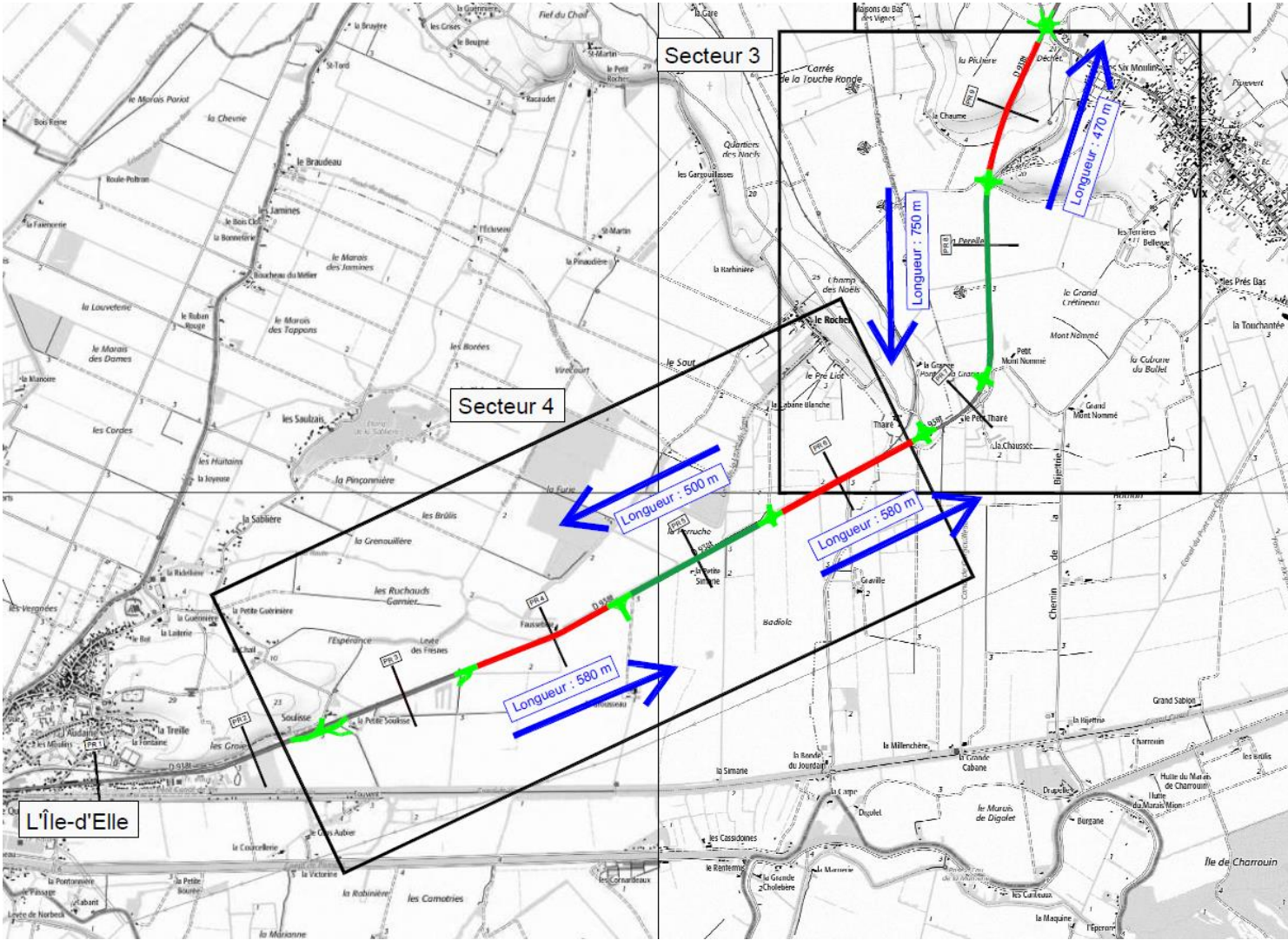


Figure 5 : Synoptique du projet de créneaux de dépassements et de sécurisation - portion sud (Source : Iris Conseil)