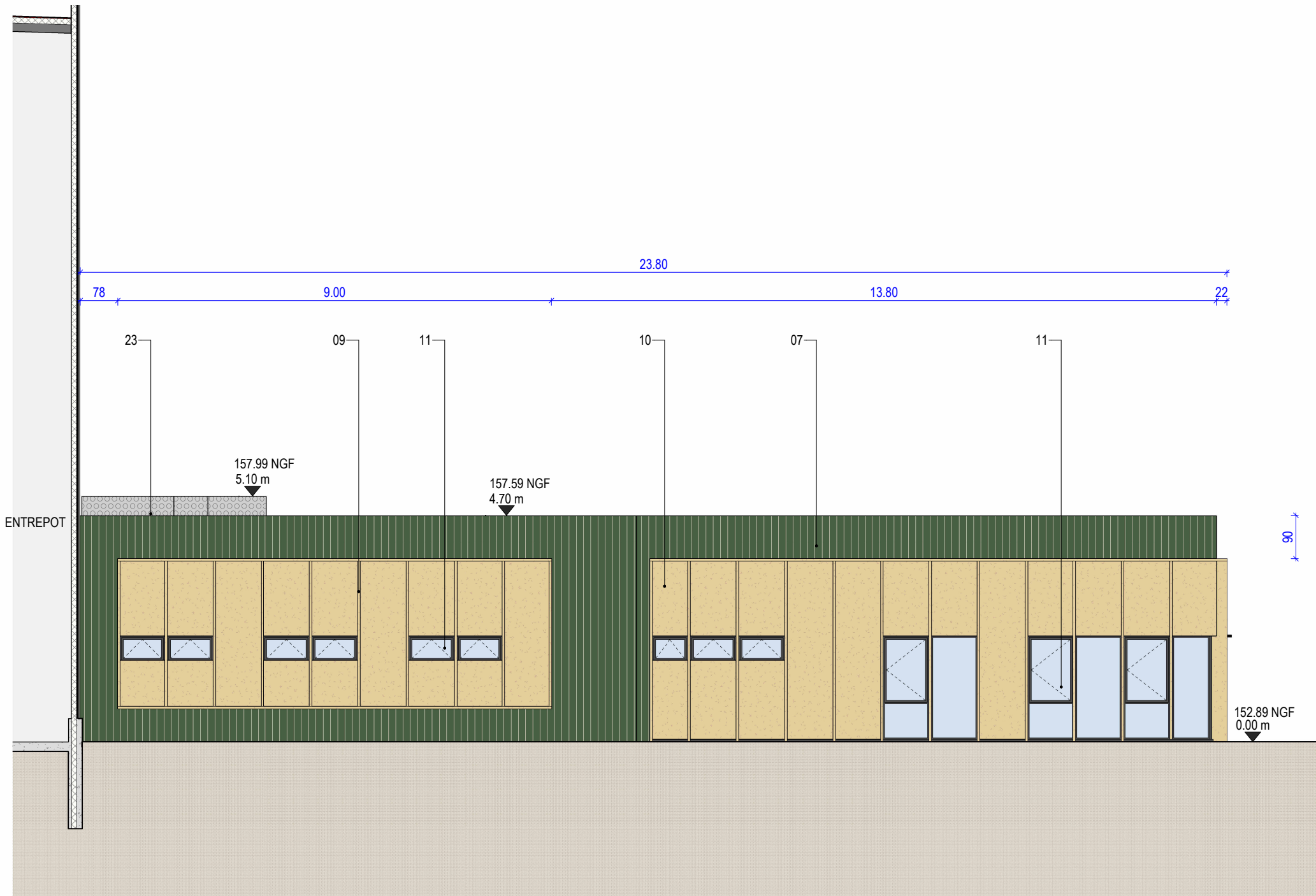


LEGENDE MATERIAUX

- 01-Bardage acier tôle ondulée vertical-Gris clair RAL 7035
02-Bardage acier tôle ondulée vertical-Vert foncé RAL 6001
03-Bardage acier tôle ondulée vertical-Jaune ocre RAL 1002
04-Bardage acier tôle ondulée vertical-Jaune clair RAL 1013
05-Bardage acier tôle ondulée vertical-Gris foncé RAL 7016
06-Bardage acier tôle ondulée horizontal-Gris foncé RAL 7016
07-Bardage lames lisses Vertical-Vert foncé RAL 6001
08-Panneau métallique perforé graphiquement en métal jaune brillant RAL 1021
09-Encadrement en bois
10-Mur finition panneaux bois
11-Chassis vitrés
12-Couvertine
13-Casquette métallique au-dessus de l'accès bureau en gris anthracite
14-Porte Piétonne vitrée
15-Porte piétonne métallique jaune clair RAL 1013
16-Porte sectionnelle jaune clair RAL 1013
17-Autodocks
18-Numérotation autodocks en métal couleur gris clair RAL 7035
19-Soubassement en béton gris clair
20-Grille à ventelle
21-Echelle à crinoline
22-Cuves en bardage métallique
23- Garde-corps en tôle perforée métallique pour édicule technique



Maître d'Ouvrage **SNC Parc du Levain**
143 bld Romain Rolland
CS 90077
75685 Paris Cédex 14

Architecte **SOHO ARCHITECTURE**
PARIS : 202 rue de la Croix-Nivert, 75015 Paris - T : 01 56 58 53 10 / contact@soho-archi.com
LYON : 30 quai Perrache, 69002 Lyon - T : 04 72 71 62 70 / contact@soho-archi.com

SOHO
ARCHITECTURE

Affaire **Plateforme Logistique**
La Mare Guérin
28700 Levainville

Phase	PC	Echelle	1 : 100	Date	01/03/2025
Document	Elevation des bureaux 5 Nord				

Folio ou n° de plan	Indice
PC05-8	A