

# PARC ÉOLIEN DES CHAMPS DOLENTS

## JUSTIFICATION DE L'ENVOI DES RESUMES NON TECHNIQUES

Dossier de Demande d'Autorisation  
Environnementale (DDAE)



### Assemblage de l'étude



Parc des Moulins  
23 avenue de la Créativité  
59493 Villeneuve d'Ascq

### Étude environnementale



### Étude chiroptères



### Étude paysagère



4 place du 8 Mai 1945  
59780 Willems

### Étude acoustique



22-24 rue Lavoisier  
Bâtiment A - 1<sup>er</sup> étage  
92000 Nanterre

**Communes de Joncourt, Estrées & Magny-la-Fosse**

**Département de l'Aisne (02)**

## LE PROJET EOLIEN DES CHAMPS DOLENTS

Le présent document fait partie du Dossier de Demande d'Autorisation Environnementale pour le **Projet Eolien des Champs Dolents** déposé auprès des Services de l'Etat.

Le projet éolien des Champs Dolents entre dans les objectifs nationaux de **déploiement des énergies renouvelables**, dans un contexte de lutte **contre le réchauffement climatique** et de **nécessaire transition énergétique**. Il a fait l'objet d'une démarche de **concertation et de réflexion** accrue avec l'ensemble des parties prenantes locales et bureaux d'études partenaires.



<https://escofi.fr/realisation-projet-eolien-roncourt-estrees-magny-la-fosse>

Durée de vie d'un parc : 25 ans et +



5

ÉOLIENNES



22.5 MW

PUISSANCE UNITAIRE



~ 57.7 GWh

PRODUCTION ANNUELLE



22 700

PERSONNES COUVERTES

## I. Sommaire

### Table des matières

I. Sommaire.....	2
II. Table des figures.....	3
III. Préambule.....	4
IV. Preuves d'envoi des résumés non techniques.....	5
a) Joncourt.....	5
b) Magny-La-Fosse.....	6
c) Estrées.....	7
d) Beaufeuve.....	8
e) Gouy.....	9
f) Ramicourt.....	10
g) Bellenglise.....	11
h) Lehaucourt.....	12
i) Levergies.....	13
j) Nauroy.....	14



## II. Table des figures

Figure 1 : Carte de localisation des communes concernées par le projet et celles limitrophes..... 4

### III. Préambule

La loi n°2020-1525 du 7 décembre 2020 d'accélération et de simplification de l'action publique, dite loi ASAP, a été définitivement adoptée le 28 octobre 2020.

L'article 53 de la loi ASAP précise la règle suivante :

*« Art. L. 181-28-2.-Sans préjudice des dispositions de l'article L. 181-5, le porteur d'un projet concernant une installation de production d'électricité à partir de l'énergie mécanique du vent adresse aux maires de la commune concernée et des communes limitrophes, un mois au moins avant le dépôt de la demande d'autorisation environnementale, le résumé non technique de l'étude d'impact prévu au e du 2° du II de l'article L. 122-3. »*

Cet article renforce donc l'information des maires sur les projets d'éoliennes qui se développent sur leurs territoires. Il s'agit d'améliorer l'information des maires en amont du dépôt des demandes d'autorisation environnementale. Les porteurs de projets de parcs éoliens doivent donc adresser aux maires des communes concernées le résumé non technique de l'étude d'impact « un mois au moins avant le dépôt de la demande d'autorisation environnementale ».

L'Assemblée nationale a souhaité élargir ce dispositif créé par le Sénat en prévoyant que ce document devra être aussi envoyé aux maires des communes limitrophes à celle qui accueillera l'éolienne.

Le présent projet éolien concerne les communes de Joncourt, Magny-La-Fosse et Estrées, dans le département de l'Aisne.

Les résumés non techniques ont été envoyés par courriers recommandés aux communes du projet, ainsi que celles limitrophes, à savoir :

- Joncourt
- Magny-La-Fosse
- Estrées
- Beaufort
- Gouy
- Ramicourt
- Bellenglise
- Lehaucourt
- Levergies
- Nauroy

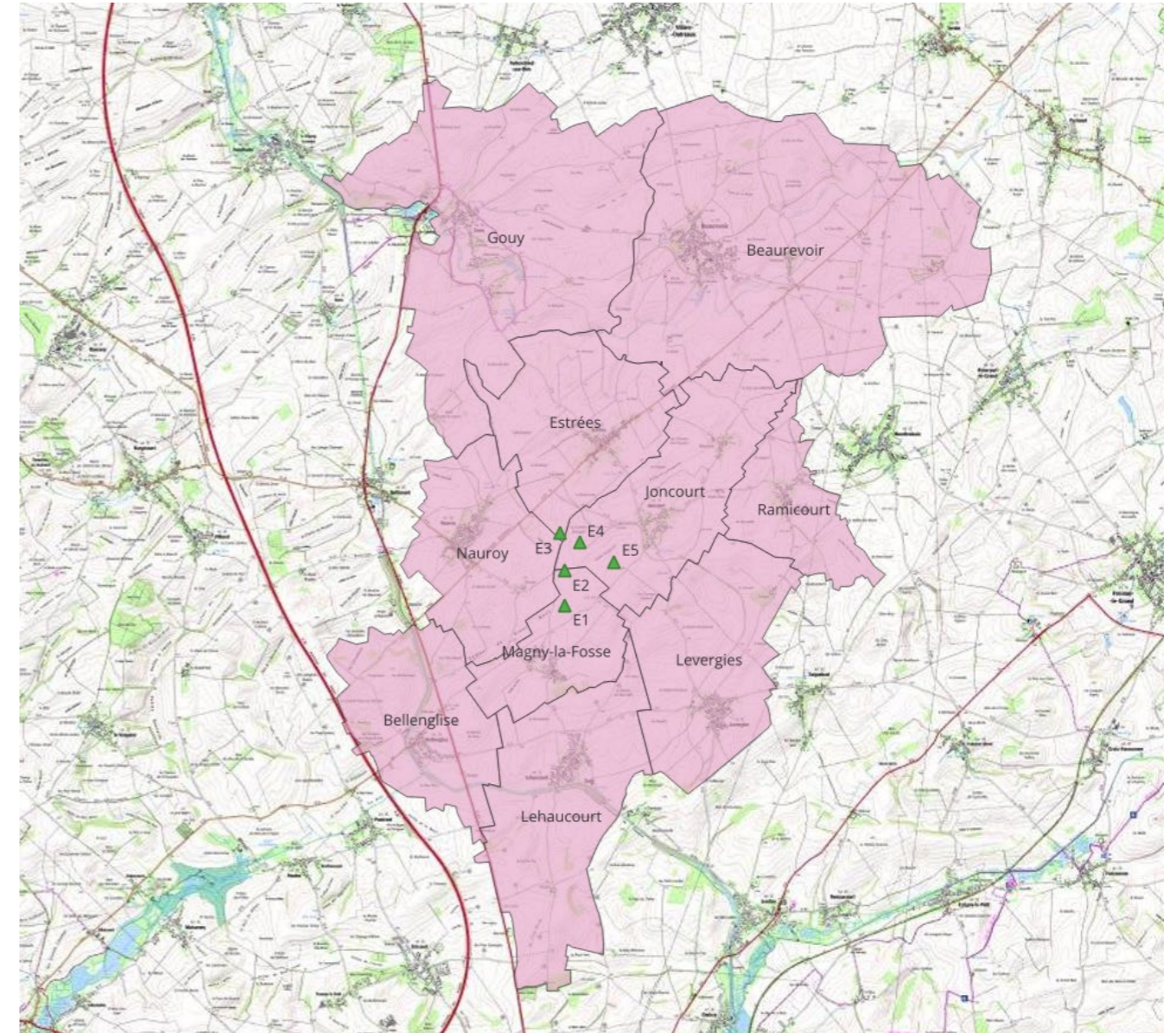


Figure 1 : Carte de localisation des communes concernées par le projet et celles limitrophes

## IV. Preuves d'envoi des résumés non techniques

### a) Joncourt

#### PARC EOLIEN DES CHAMPS DOLENTS

19 RUE DE L'ÉPAU – 59230 SARS-ET-ROSIÈRES  
TEL : 03 27 21 99 20 | FAX : 03 27 21 99 21

Monsieur Philippe RICOUR  
Mairie de JONCOURT  
Rue des Rognon  
02420 JONCOURT

Sars-et-Rosières, le 07/08/2023

**Objet :** Projet éolien des Champs Dolents sur les communes de Joncourt, Magny-La-Fosse et Estrées – Envoi du résumé non technique (RNT)

Lettre recommandée avec Accusé Réception n° 1A 202 450 5992 2

Monsieur Le Maire,

ESCOFI est une société familiale française originaire du nord de la France spécialisée, depuis plus de 15 ans, dans le développement de projet d'énergies renouvelables. Depuis mi-2019, nous entretenons des échanges réguliers avec les communes de **Joncourt, Magny-La-Fosse et Estrées dans le cadre du développement d'un projet éolien.**

Pour cela, nous avons initié des études environnementales, lancées fin 2020, en vue de la réalisation d'une étude d'impact environnementale.

Cette étude est désormais finalisée et nous permet de constituer un dossier de **demande d'autorisation environnementale** concernant notre projet éolien des Champs Dolents. Ce dossier sera prochainement déposé en Préfecture de l'Aisne, où les services de l'Etat pourront instruire notre demande d'autorisation.

Préalablement à ce dépôt, je vous prie de bien vouloir trouver ci-joint le **résumé non technique de l'étude d'impact environnementale** relative à ce projet.

Me tenant à votre disposition pour toute information complémentaire, je vous prie de croire, Monsieur Le Maire, en l'assurance de ma considération distinguée.

Léo CATTEAU  
Chef de Projet  
06 47 19 84 25

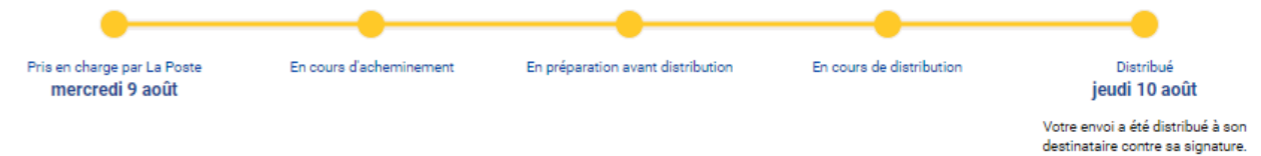
[Leo.catteau@escofi.fr](mailto:Leo.catteau@escofi.fr)

SAS AU CAPITAL DE 10 000 EUROS  
SIRET 905 247 649 00015  
RCS VALENCIENNES 905 247 649 – TVA FR09 905 247 649

**ESCOFI** | [escofi.fr](http://escofi.fr)  
L'ÉNERGIE DURABLE DES TERRITOIRES



#### ✉ Lettre Recommandée N°1A20245059922



#### Étapes d'acheminement

DATES	ÉTAPES
jeudi 10 août	Votre envoi a été distribué à son destinataire contre sa signature.
jeudi 10 août	Votre envoi est sur le site qui dessert votre adresse. Nous préparons sa distribution.
mercredi 9 août	Votre envoi est en cours d'acheminement vers le site de distribution.
mercredi 9 août	Votre envoi a été remis à La Poste par l'expéditeur.
mardi 8 août	Votre envoi a été remis à La Poste par l'expéditeur.
mardi 8 août	Votre envoi a été remis à La Poste par l'expéditeur.
lundi 7 août	Votre envoi a été remis à La Poste par l'expéditeur.

b) Magny-La-Fosse

**PARC EOLIEN DES CHAMPS DOLENTS**

19 RUE DE L'ÉPAU – 59230 SARS-ET-ROSIÈRES  
 TEL : 03 27 21 99 20 | FAX : 03 27 21 99 21

Monsieur Yannick CAMUS  
 Mairie de MAGNY-LA-FOSSE  
 1 Rue des Violettes  
 02420 MAGNY-LA-FOSSE

Sars-et-Rosières, le 07/08/2023

**Objet :** Projet éolien des Champs Dolents sur les communes de Joncourt, Magny-La-Fosse et Estrées – Envoi du résumé non technique (RNT)

Lettre recommandée avec Accusé Réception n° 1A 202 450 5990 8

Monsieur Le Maire,

ESCOFI est une société familiale française originaire du nord de la France spécialisée, depuis plus de 15 ans, dans le développement de projet d'énergies renouvelables. Depuis mi-2019, nous entretenons des échanges réguliers avec les communes de **Joncourt, Magny-La-Fosse et Estrées dans le cadre du développement d'un projet éolien.**

Pour cela, nous avons initié des études environnementales, lancées fin 2020, en vue de la réalisation d'une étude d'impact environnementale.

Cette étude est désormais finalisée et nous permet de constituer un dossier de **demande d'autorisation environnementale** concernant notre projet éolien des Champs Dolents. Ce dossier sera prochainement déposé en Préfecture de l'Aisne, où les services de l'Etat pourront instruire notre demande d'autorisation.

Préalablement à ce dépôt, je vous prie de bien vouloir trouver ci-joint le **résumé non technique de l'étude d'impact environnementale** relative à ce projet.

Me tenant à votre disposition pour toute information complémentaire, je vous prie de croire, Monsieur Le Maire, en l'assurance de ma considération distinguée.

Léo CATTEAU  
 Chef de Projet  
 06 47 19 84 25  
[Leo.catteau@escofi.fr](mailto:Leo.catteau@escofi.fr)

SAS AU CAPITAL DE 10 000 EUROS  
 SIRET 905 247 649 00015  
 RCS VALENCIENNES 905 247 649 – TVA FR09 905 247 649



## c) Estrées

**PARC EOLIEN DES CHAMPS DOLENTS**

19 RUE DE L'ÉPAU – 59230 SARS-ET-ROSIÈRES  
TEL : 03 27 21 99 20 | FAX : 03 27 21 99 21

Monsieur Jean-Charles DE WEVER  
Mairie de ESTREES  
46 Chaussée Brunehaut  
02420 ESTREES

Sars-et-Rosières, le 07/08/2023

**Objet :** Projet éolien des Champs Dolents sur les communes de Joncourt, Magny-La-Fosse et Estrées – Envoi du résumé non technique (RNT)

Lettre recommandée avec Accusé Réception n° 1a 202 450 5987 8

Monsieur Le Maire,

ESCOFI est une société familiale française originaire du nord de la France spécialisée, depuis plus de 15 ans, dans le développement de projet d'énergies renouvelables. Depuis mi-2019, nous entretenons des échanges réguliers avec les communes de **Joncourt, Magny-La-Fosse et Estrées dans le cadre du développement d'un projet éolien.**

Pour cela, nous avons initié des études environnementales, lancées fin 2020, en vue de la réalisation d'une étude d'impact environnementale.

Cette étude est désormais finalisée et nous permet de constituer un dossier de **demande d'autorisation environnementale** concernant notre projet éolien des Champs Dolents. Ce dossier sera prochainement déposé en Préfecture de l'Aisne, où les services de l'Etat pourront instruire notre demande d'autorisation.

Préalablement à ce dépôt, je vous prie de bien vouloir trouver ci-joint le **résumé non technique de l'étude d'impact environnementale** relative à ce projet.

Me tenant à votre disposition pour toute information complémentaire, je vous prie de croire, Monsieur Le Maire, en l'assurance de ma considération distinguée.

Léo CATTEAU  
Chef de Projet  
06 47 19 84 25

[Leo.catteau@escofi.fr](mailto:Leo.catteau@escofi.fr)

SAS AU CAPITAL DE 10 000 EUROS  
SIRET 905 247 649 00015  
RCS VALENCIENNES 905 247 649- TVA FR09 905 247 649



[escofi.fr](http://escofi.fr)



d) Beaufevor

**PARC EOLIEN DES CHAMPS DOLENTS**

19 RUE DE L'ÉPAU – 59230 SARS-ET-ROSIÈRES  
TEL : 03 27 21 99 20 | FAX : 03 27 21 99 21

Monsieur Christian WABONT  
Mairie de BEAUREVOIR  
Place du Général de Gaulle  
02110 BEAUREVOIR

Sars-et-Rosières, le 07/08/2023

**Objet :** Projet éolien des Champs Dolents sur les communes de Joncourt, Magny-La-Fosse et Estrées – Envoi du résumé non technique (RNT)

Lettre recommandée avec Accusé Réception n° 1A 207 360 5368 2

Monsieur Le Maire,

ESCOFI est une société familiale française originaire du nord de la France spécialisée, depuis plus de 15 ans, dans le développement de projet d'énergies renouvelables. Depuis mi-2019, nous entretenons des échanges réguliers avec les communes de **Joncourt, Magny-La-Fosse et Estrées dans le cadre du développement d'un projet éolien.**

Pour cela, nous avons initié des études environnementales, lancées fin 2020, en vue de la réalisation d'une étude d'impact environnementale.

Cette étude est désormais finalisée et nous permet de constituer un dossier de **demande d'autorisation environnementale** concernant notre projet éolien des Champs Dolents. Ce dossier sera prochainement déposé en Préfecture de l'Aisne, où les services de l'Etat pourront instruire notre demande d'autorisation.

Préalablement à ce dépôt, je vous prie de bien vouloir trouver ci-joint le **résumé non technique de l'étude d'impact environnementale** relative à ce projet.

Me tenant à votre disposition pour toute information complémentaire, je vous prie de croire, Monsieur Le Maire, en l'assurance de ma considération distinguée.

Léo CATTEAU  
Chef de Projet  
06 47 19 84 25  
[Leo.catteau@escofi.fr](mailto:Leo.catteau@escofi.fr)

SAS AU CAPITAL DE 10 000 EUROS  
SIRET 905 247 649 00015  
RCS VALENCIENNES 905 247 649 – TVA FR09 905 247 649



e) Gouy

**PARC EOLIEN DES CHAMPS DOLENTS**

19 RUE DE L'ÉPAU – 59230 SARS-ET-ROSIÈRES  
TEL : 03 27 21 99 20 | FAX : 03 27 21 99 21

Madame Sophie DENIZON  
Mairie de GOUY  
4 Rue de la Mairie  
02420 GOUY

Sars-et-Rosières, le 07/08/2023

**Objet :** Projet éolien des Champs Dolents sur les communes de Joncourt, Magny-La-Fosse et Estrées – Envoi du résumé non technique (RNT)

Lettre recommandée avec Accusé Réception n° 1A 202 450 5974 8

Madame Le Maire,

ESCOFI est une société familiale française originaire du nord de la France spécialisée, depuis plus de 15 ans, dans le développement de projet d'énergies renouvelables. Depuis mi-2019, nous entretenons des échanges réguliers avec les communes de **Joncourt, Magny-La-Fosse et Estrées dans le cadre du développement d'un projet éolien.**

Pour cela, nous avons initié des études environnementales, lancées fin 2020, en vue de la réalisation d'une étude d'impact environnementale.

Cette étude est désormais finalisée et nous permet de constituer un dossier de **demande d'autorisation environnementale** concernant notre projet éolien des Champs Dolents. Ce dossier sera prochainement déposé en Préfecture de l'Aisne, où les services de l'Etat pourront instruire notre demande d'autorisation.

Préalablement à ce dépôt, je vous prie de bien vouloir trouver ci-joint le **résumé non technique de l'étude d'impact environnementale** relative à ce projet.

Me tenant à votre disposition pour toute information complémentaire, je vous prie de croire, Madame Le Maire, en l'assurance de ma considération distinguée.

Léo CATTEAU  
Chef de Projet  
06 47 19 84 25  
[Leo.catteau@escofi.fr](mailto:Leo.catteau@escofi.fr)

SAS AU CAPITAL DE 10 000 EUROS  
SIRET 905 247 649 00015  
RCS VALENCIENNES 905 247 649- TVA FR09 905 247 649



f) Ramicourt

**PARC EOLIEN DES CHAMPS DOLENTS**

19 RUE DE L'ÉPAU – 59230 SARS-ET-ROSIÈRES  
 TEL : 03 27 21 99 20 | FAX : 03 27 21 99 21

Monsieur Jean-Luc MILHEM  
 Mairie de RAMICOURT  
 Rue de la Place  
 02110 RAMICOURT

Sars-et-Rosières, le 07/08/2023

**Objet :** Projet éolien des Champs Dolents sur les communes de Joncourt, Magny-La-Fosse et Estrées – Envoi du résumé non technique (RNT)

Lettre recommandée avec Accusé Réception n° 1A 202 450 5993 9

Monsieur Le Maire,

ESCOFI est une société familiale française originaire du nord de la France spécialisée, depuis plus de 15 ans, dans le développement de projet d'énergies renouvelables. Depuis mi-2019, nous entretenons des échanges réguliers avec les communes de **Joncourt, Magny-La-Fosse et Estrées dans le cadre du développement d'un projet éolien.**

Pour cela, nous avons initié des études environnementales, lancées fin 2020, en vue de la réalisation d'une étude d'impact environnementale.

Cette étude est désormais finalisée et nous permet de constituer un dossier de **demande d'autorisation environnementale** concernant notre projet éolien des Champs Dolents. Ce dossier sera prochainement déposé en Préfecture de l'Aisne, où les services de l'Etat pourront instruire notre demande d'autorisation.

Préalablement à ce dépôt, je vous prie de bien vouloir trouver ci-joint le **résumé non technique de l'étude d'impact environnementale** relative à ce projet.

Me tenant à votre disposition pour toute information complémentaire, je vous prie de croire, Monsieur Le Maire, en l'assurance de ma considération distinguée.

Léo CATTEAU  
 Chef de Projet  
 06 47 19 84 25

[Leo.catteau@escofi.fr](mailto:Leo.catteau@escofi.fr)

SAS AU CAPITAL DE 10 000 EUROS  
 SIRET 905 247 649 00015  
 RCS VALENCIENNES 905 247 649- TVA FR09 905 247 649



g) Bellenglise

**PARC EOLIEN DES CHAMPS DOLENTS**

19 RUE DE L'ÉPAU – 59230 SARS-ET-ROSIÈRES  
TEL : 03 27 21 99 20 | FAX : 03 27 21 99 21

Monsieur Vincent DUQUENNE  
Mairie de BELLENGLISE  
Rue du Château  
02420 BELLENGLISE

Sars-et-Rosières, le 07/08/2023

**Objet :** Projet éolien des Champs Dolents sur les communes de Joncourt, Magny-La-Fosse et Estrées – Envoi du résumé non technique (RNT)

Lettre recommandée avec Accusé Réception n° 1A 202 450 5976 2

Monsieur Le Maire,

ESCOFI est une société familiale française originaire du nord de la France spécialisée, depuis plus de 15 ans, dans le développement de projet d'énergies renouvelables. Depuis mi-2019, nous entretenons des échanges réguliers avec les communes de **Joncourt, Magny-La-Fosse et Estrées dans le cadre du développement d'un projet éolien.**

Pour cela, nous avons initié des études environnementales, lancées fin 2020, en vue de la réalisation d'une étude d'impact environnementale.

Cette étude est désormais finalisée et nous permet de constituer un dossier de **demande d'autorisation environnementale** concernant notre projet éolien des Champs Dolents. Ce dossier sera prochainement déposé en Préfecture de l'Aisne, où les services de l'Etat pourront instruire notre demande d'autorisation.

Préalablement à ce dépôt, je vous prie de bien vouloir trouver ci-joint le **résumé non technique de l'étude d'impact environnementale** relative à ce projet.

Me tenant à votre disposition pour toute information complémentaire, je vous prie de croire, Monsieur Le Maire, en l'assurance de ma considération distinguée.

Léo CATTEAU  
Chef de Projet  
06 47 19 84 25

[Leo.catteau@escofi.fr](mailto:Leo.catteau@escofi.fr)

SAS AU CAPITAL DE 10 000 EUROS  
SIRET 905 247 649 00015  
RCS VALENCIENNES 905 247 649- TVA FR09 905 247 649



h) Lehaucourt

**PARC EOLIEN DES CHAMPS DOLENTS**

19 RUE DE L'ÉPAU – 59230 SARS-ET-ROSIÈRES  
 TEL : 03 27 21 99 20 | FAX : 03 27 21 99 21



Monsieur Michel PINÇON  
 Mairie de LEHAUCOURT  
 17 rue Jean Jaurès  
 02420 LEHAUCOURT

Sars-et-Rosières, le 07/08/2023

**Objet :** Projet éolien des Champs Dolents sur les communes de Joncourt, Magny-La-Fosse et Estrées – Envoi du résumé non technique (RNT)

Lettre recommandée avec Accusé Réception n° 1A 202 450 5977 9

Monsieur Le Maire,

ESCOFI est une société familiale française originaire du nord de la France spécialisée, depuis plus de 15 ans, dans le développement de projet d'énergies renouvelables. Depuis mi-2019, nous entretenons des échanges réguliers avec les communes de **Joncourt, Magny-La-Fosse et Estrées dans le cadre du développement d'un projet éolien.**

Pour cela, nous avons initié des études environnementales, lancées fin 2020, en vue de la réalisation d'une étude d'impact environnementale.

Cette étude est désormais finalisée et nous permet de constituer un dossier de **demande d'autorisation environnementale** concernant notre projet éolien des Champs Dolents. Ce dossier sera prochainement déposé en Préfecture de l'Aisne, où les services de l'Etat pourront instruire notre demande d'autorisation.

Préalablement à ce dépôt, je vous prie de bien vouloir trouver ci-joint le **résumé non technique de l'étude d'impact environnementale** relative à ce projet.

Me tenant à votre disposition pour toute information complémentaire, je vous prie de croire, Monsieur Le Maire, en l'assurance de ma considération distinguée.

Léo CATTEAU  
 Chef de Projet  
 06 47 19 84 25  
[Leo.catteau@escofi.fr](mailto:Leo.catteau@escofi.fr)

SAS AU CAPITAL DE 10 000 EUROS  
 SIRET 905 247 649 00015  
 RCS VALENCIENNES 905 247 649 – TVA FR09 905 247 649



## i) Levergies

**PARC EOLIEN DES CHAMPS DOLENTS**

19 RUE DE L'ÉPAU – 59230 SARS-ET-ROSIÈRES  
TEL : 03 27 21 99 20 | FAX : 03 27 21 99 21

Monsieur Bernard NUTTENS  
Mairie de LEVERGIES  
23 Rue Marie-Trocme  
02420 LEVERGIES

Sars-et-Rosières, le 07/08/2023

**Objet :** Projet éolien des Champs Dolents sur les communes de Joncourt, Magny-La-Fosse et Estrées – Envoi du résumé non technique (RNT)

Lettre recommandée avec Accusé Réception n° 1A 202 450 5994 6

Monsieur Le Maire,

ESCOFI est une société familiale française originaire du nord de la France spécialisée, depuis plus de 15 ans, dans le développement de projet d'énergies renouvelables. Depuis mi-2019, nous entretenons des échanges réguliers avec les communes de **Joncourt, Magny-La-Fosse et Estrées dans le cadre du développement d'un projet éolien.**

Pour cela, nous avons initié des études environnementales, lancées fin 2020, en vue de la réalisation d'une étude d'impact environnementale.

Cette étude est désormais finalisée et nous permet de constituer un dossier de **demande d'autorisation environnementale** concernant notre projet éolien des Champs Dolents. Ce dossier sera prochainement déposé en Préfecture de l'Aisne, où les services de l'Etat pourront instruire notre demande d'autorisation.

Préalablement à ce dépôt, je vous prie de bien vouloir trouver ci-joint le **résumé non technique de l'étude d'impact environnementale** relative à ce projet.

Me tenant à votre disposition pour toute information complémentaire, je vous prie de croire, Monsieur Le Maire, en l'assurance de ma considération distinguée.

Léo CATTEAU  
Chef de Projet

06 47 19 84 25

[Leo.catteau@escofi.fr](mailto:Leo.catteau@escofi.fr)



SAS AU CAPITAL DE 10 000 EUROS  
SIRET 905 247 649 00015  
RCS VALENCIENNES 905 247 649 – TVA FR09 905 247 649



j) Nauroy

**PARC EOLIEN DES CHAMPS DOLENTS**

19 RUE DE L'ÉPAU – 59230 SARS-ET-ROSIÈRES  
 TEL : 03 27 21 99 20 | FAX : 03 27 21 99 21

Monsieur Jean-Jacques FROMENT  
 Mairie de NAUROY  
 1 Place du 8 mai 1945  
 02420 NAUROY

Sars-et-Rosières, le 07/08/2023

**Objet :** Projet éolien des Champs Dolents sur les communes de Joncourt, Magny-La-Fosse et Estrées – Envoi du résumé non technique (RNT)

Lettre recommandée avec Accusé Réception n° 1A 202 450 5975 5

Monsieur Le Maire,

ESCOFI est une société familiale française originaire du nord de la France spécialisée, depuis plus de 15 ans, dans le développement de projet d'énergies renouvelables. Depuis mi-2019, nous entretenons des échanges réguliers avec les communes de **Joncourt, Magny-La-Fosse et Estrées dans le cadre du développement d'un projet éolien.**

Pour cela, nous avons initié des études environnementales, lancées fin 2020, en vue de la réalisation d'une étude d'impact environnementale.

Cette étude est désormais finalisée et nous permet de constituer un dossier de **demande d'autorisation environnementale** concernant notre projet éolien des Champs Dolents. Ce dossier sera prochainement déposé en Préfecture de l'Aisne, où les services de l'Etat pourront instruire notre demande d'autorisation.

Préalablement à ce dépôt, je vous prie de bien vouloir trouver ci-joint le **résumé non technique de l'étude d'impact environnementale** relative à ce projet.

Me tenant à votre disposition pour toute information complémentaire, je vous prie de croire, Monsieur Le Maire, en l'assurance de ma considération distinguée.

Léo CATTEAU  
 Chef de Projet  
 06 47 19 84 25  
[Leo.catteau@escofi.fr](mailto:Leo.catteau@escofi.fr)



SAS AU CAPITAL DE 10 000 EUROS  
 SIRET 905 247 649 00015  
 RCS VALENCIENNES 905 247 649– TVA FR09 905 247 649



**Lettre Recommandée N°1A20245059755**

[> Enregistrer ce numéro dans votre Espace La Poste](#)



**Étapes d'acheminement**

DATES	ÉTAPES
lundi 28 août	Votre envoi a été remis à La Poste par l'expéditeur.
lundi 28 août	Votre envoi n'a pas été retiré par son destinataire en point de retrait dans les délais impartis. Il va être retourné à l'expéditeur.
vendredi 11 août	Votre envoi est disponible en point de retrait. Il y sera conservé pendant 15 jours et sera remis au destinataire sur présentation d'une pièce d'identité.
jeudi 10 août	Votre envoi n'a pas pu être distribué ce jour et sera mis à disposition au bureau de poste. Le choix d'une date de relivraison ou d'un point de retrait est possible jusqu'à minuit sur notre site internet.
jeudi 10 août	Votre envoi est sur le site qui dessert votre adresse. Nous préparons sa distribution.
mercredi 9 août	Votre envoi est en cours d'acheminement vers le site de distribution.
mercredi 9 août	Votre envoi a été remis à La Poste par l'expéditeur.
mardi 8 août	Votre envoi a été remis à La Poste par l'expéditeur.
mardi 8 août	Votre envoi a été remis à La Poste par l'expéditeur.
lundi 7 août	Votre envoi a été remis à La Poste par l'expéditeur.