



Demande de Permis de Construire



Technopole Bordeaux Montesquieu / 1 allée Jean Rostand / 33650 Martillac

Projets de fermes agrivoltaïques des Hauts Plateaux (Local agricole 1)

Commune de Trichey
89430

1 / situation du terrain

1/1	plan de situation du terrain	1/150000	PC1
1/2	plan de situation du terrain	1/25000	PC1
1/3	vue aérienne du terrain	1/3000	PC1
1/4	plan parcellaire	1/2000	PC2
1/5	plan masse état initial du site	1/3000	PC2

Édition du 1 décembre 2022



Yvette Carneiro, architecte DPLG / 15 allée du Château du Bourgaillh / 33600 PESSAC / 06 47 81 65 75 / contact@atelierycau.fr
Inscrite au tableau de l'Ordre des Architectes sous le n° 074106 / Code APE - NAF 7111 Z



Les plans du Permis de Construire sont réalisés uniquement en vue d'une instruction administrative par les services compétents. Ils ne pourront en aucun cas être utilisés pour l'exécution des constructions et aménagements ou se substituer à des plans d'exécution.

DPC

Dossier édité le
1 décembre 2022

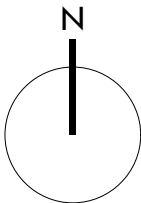
Projets de
fermes agrivoltaïques
des Hauts Plateaux
(Local agricole 1)

Commune de Trichey
89430



CONTIS 11

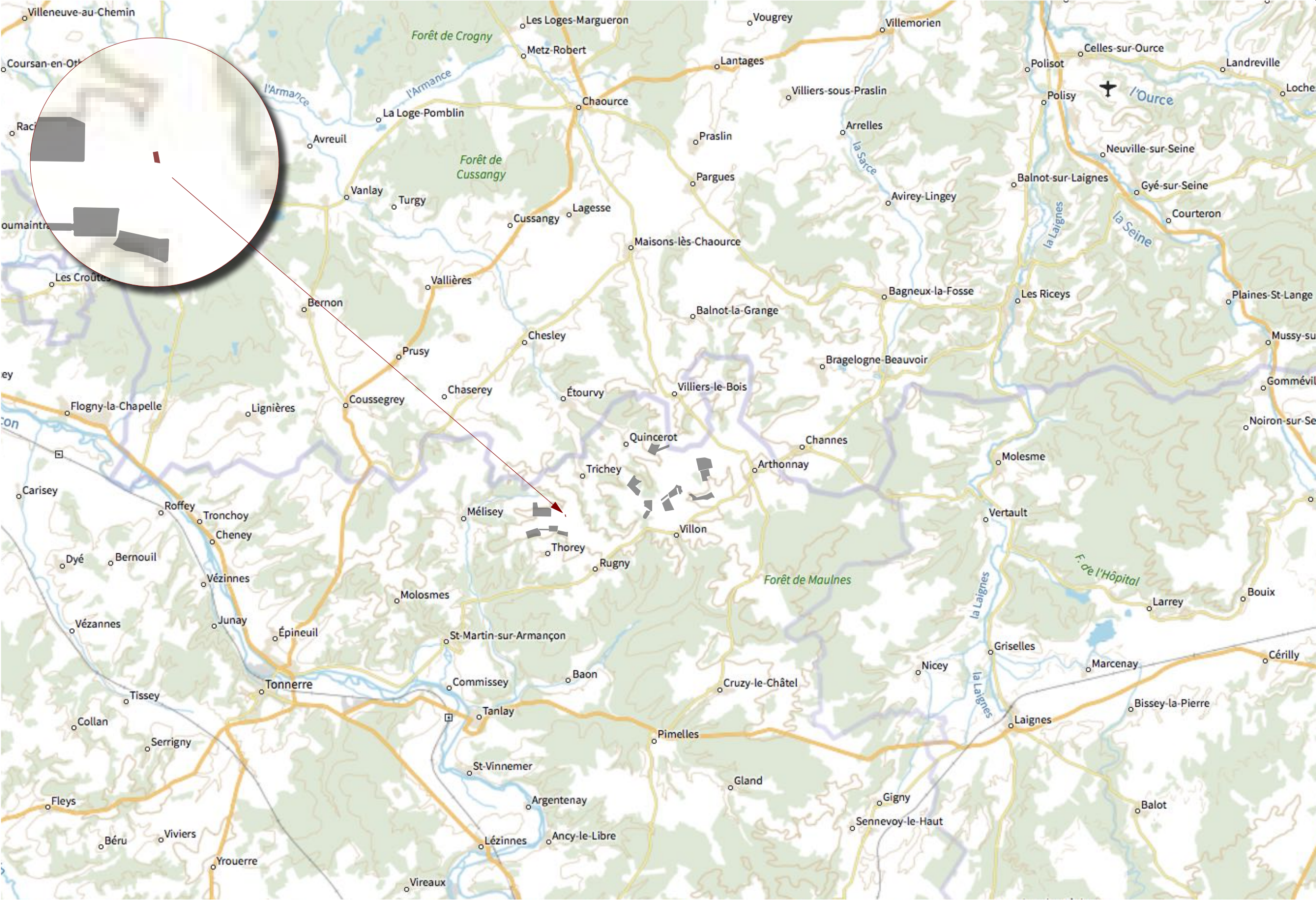
Technopole Bordeaux Montesquieu
1 allée Jean Rostand
33650 Martillac



zones d'implantation
des projets voisins

zone d'implantation
du projet

0 2 kilomètres



PC1

1/1 situation du terrain au 1/150 000

atelier
yc^{au}

Yvette Carneiro, architecte DPLG / 15 allée du Château du Bourgaillh / 33600 PESSAC / 06 47 81 65 75 / contact@atelierycau.fr
Inscrite au tableau de l'Ordre des Architectes sous le n° 074106 / Code APE - NAF 7111 Z

atelierycau
Yvette Carneiro, architecte DPLG et urbaniste
15, allée du Château du Bourgaillh / 33600 PESSAC
Inscrite au tableau de l'Ordre des Architectes sous le n° 074106
SIRET : 509 885 203 00053

DPC

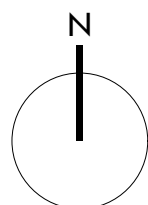
Dossier édité le
1 décembre 2022

Projets de
fermes agrivoltaiques
des Hauts Plateaux
(Local agricole 1)

Commune de Trichey
89430

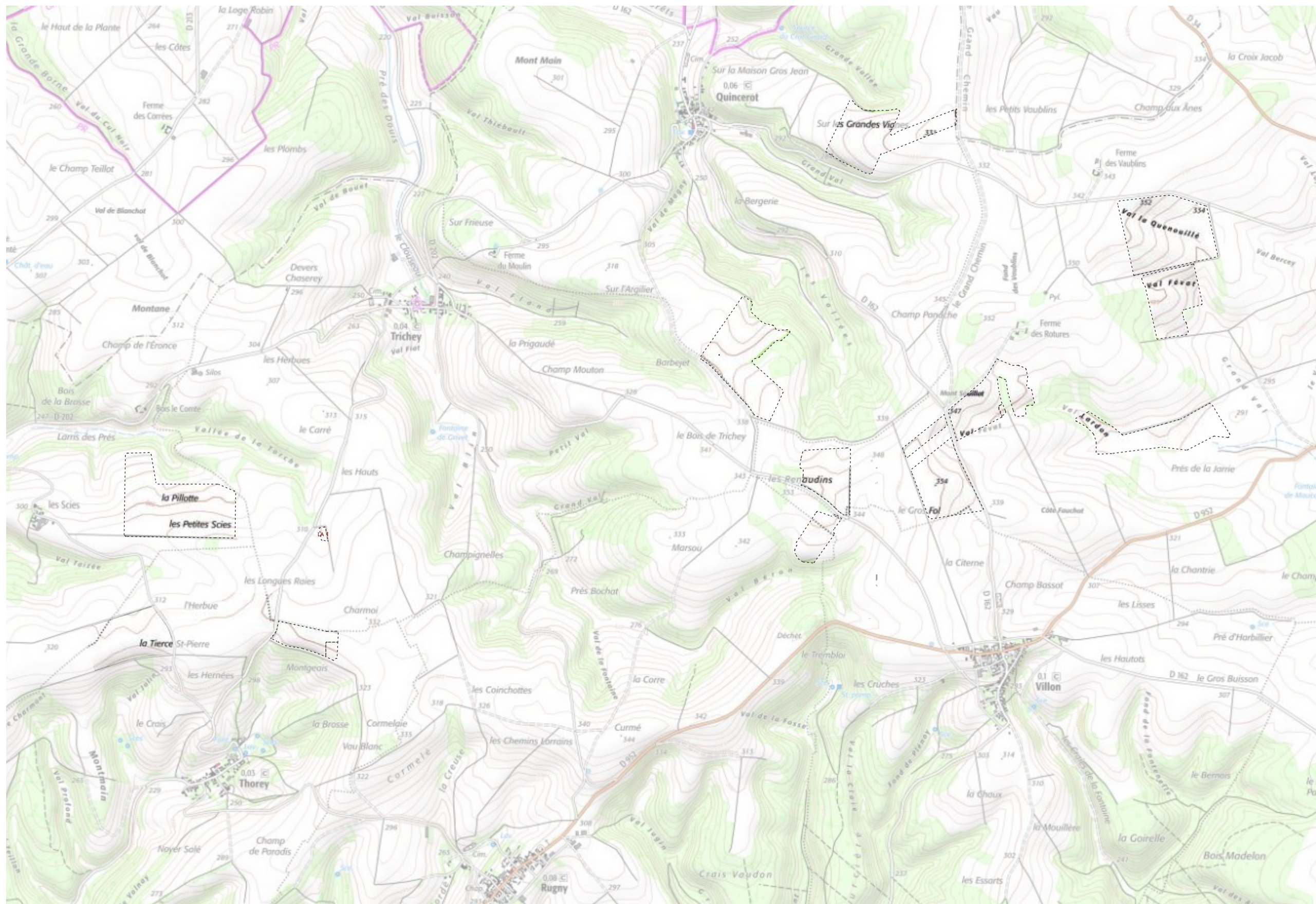


Technopole Bordeaux Montesquieu
1 allée Jean Rostand
33650 Martillac



--- zones d'implantation
des projets voisins
- - - zone d'implantation
du projet

0 500 mètres



PC1

1/2 situation du terrain au 1/25 000

atelier
yc^{au}

Yvette Carneiro, architecte DPLG / 15 allée du Château du Bourgaillh / 33600 PESSAC / 06 47 81 65 75 / contact@atelierycau.fr
Inscrite au tableau de l'Ordre des Architectes sous le n° 074106 / Code APE - NAF 7111 Z

atelierycau
Yvette Carneiro, architecte DPLG et urbaniste
15 allée du Château du Bourgaillh / 33600 PESSAC
Inscrite au tableau de l'Ordre des Architectes sous le n° 074106
SIRET: 507 985 205 00083

Les plans du Permis de Construire sont réalisés uniquement en vue d'une instruction administrative par les services compétents. Ils ne pourront en aucun cas être utilisés pour l'exécution des constructions et aménagements ou se substituer à des plans d'exécution.

DPC

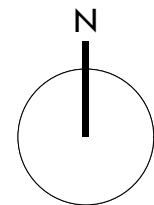
Dossier édité le
1 décembre 2022

Projets de
fermes agrivoltaïques
des Hauts Plateaux
(Local agricole 1)

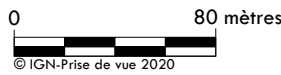
Commune de Trichey
89430



Technopole Bordeaux Montesquieu
1 allée Jean Rostand
33650 Martillac



--- zone d'implantation
du projet



PC1

1/3 vue aérienne du terrain au 1/3000

atelier
yc^{au}

Yvette Carneiro, architecte DPLG / 15 allée du Château du Bourgaillh / 33600 PESSAC / 06 47 81 65 75 / contact@atelierycau.fr
Inscrite au tableau de l'Ordre des Architectes sous le n° 074106 / Code APE - NAF 7111 Z

atelier
yc^{au} | CARNEIRO Yvette architecte DPLG et urbaniste
15 allée du Château du Bourgaillh / 33600 PESSAC
N° au tableau de l'Ordre des Architectes : 07 41 06
SIRET : 507 885 205 00053

DPC



Dossier édité le
1 décembre 2022

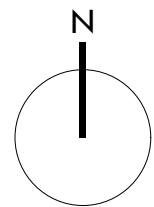



Projets de
fermes agrivoltaïques
des Hauts Plateaux
(Local agricole 1)


Commune de Trichey
89430



Technopole Bordeaux Montesquieu
1 allée Jean Rostand
33650 Martillac



 parcelles de la zone
d'implantation

 zone d'implantation
du projet

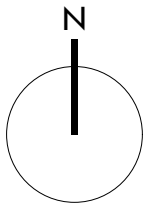


Références cadastrales de le parcelle
d'implantation du projet :

section	numero	surface
ZE	8	9190
surface total		9190

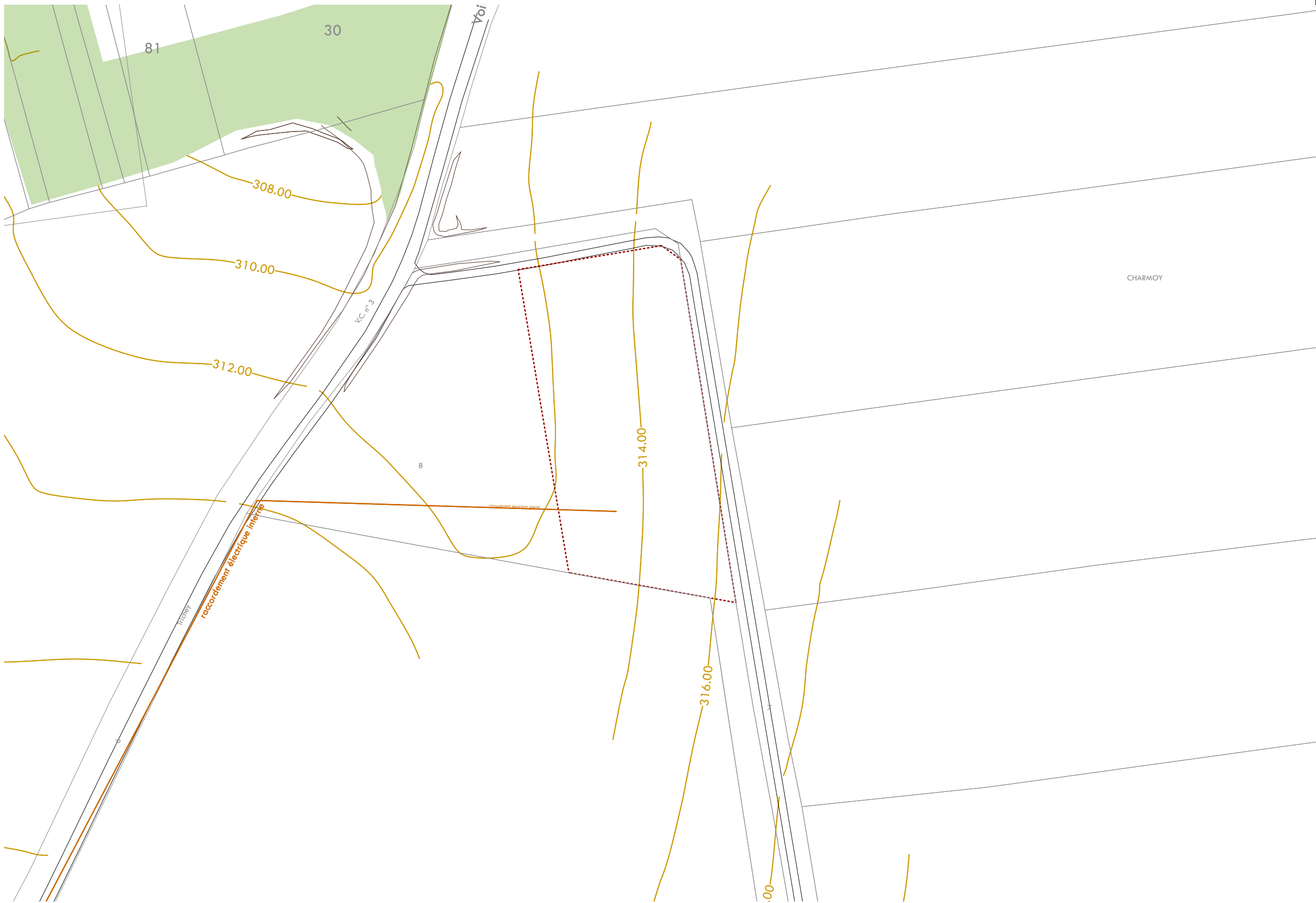


Technopole Bordeaux Montesquieu
1 allée Jean Rostand
33650 Martillac



- talus
- trame végétale
- courbes de niveau
- parcelles
- zone d'implantation du projet

0 25 mètres





Demande de Permis de Construire



Technopole Bordeaux Montesquieu / 1 allée Jean Rostand / 33650 Martillac

Projets de fermes agrivoltaïques des Hauts Plateaux
(Local agricole 1)

Commune de Trichey
89430

2/implantation

2/1 plan masse du projet
2/2 coupes sur terrain et projet

1/500
1/300

PC2
PC3

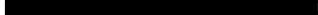
Édition du 1 décembre 2022



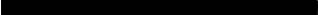
Yvette Carneiro, architecte DPLG / 15 allée du Château du Bourgaillh / 33600 PESSAC / 06 47 81 65 75 / contact@atelierycau.fr
Inscrite au tableau de l'Ordre des Architectes sous le n° 074106 / Code APE - NAF 7111 Z



Les plans du Permis de Construire sont réalisés uniquement en vue d'une instruction administrative par les services compétents. Ils ne pourront en aucun cas être utilisés pour l'exécution des constructions et aménagements ou se substituer à des plans d'exécution.

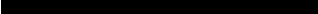


Dossier édité le
1 décembre 2022



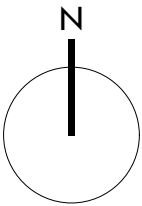
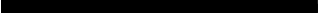
Projets de
fermes agrivoltaïques
des Hauts Plateaux
(Local agricole 1)

Commune de Trichey
89430



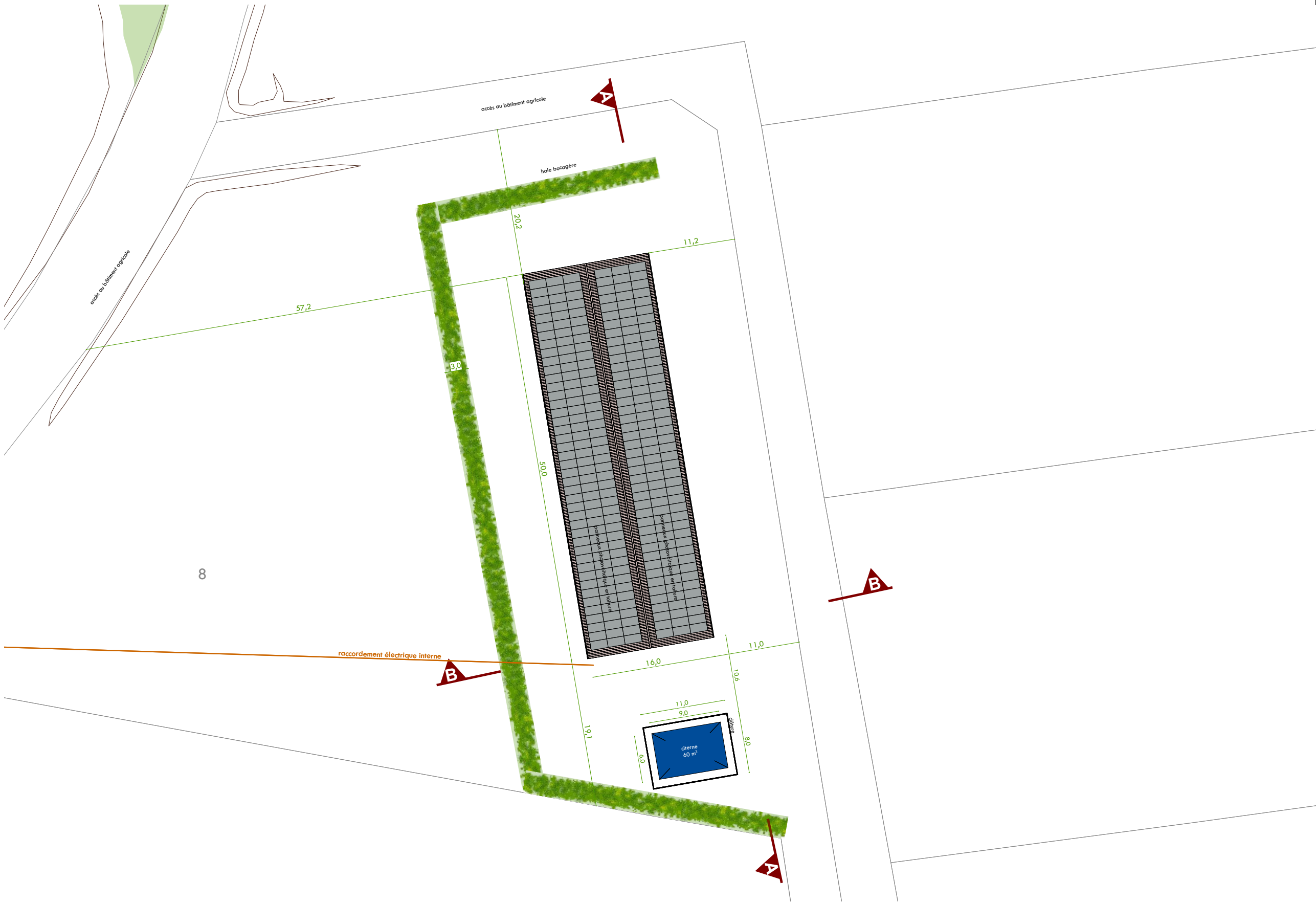
CONTIS 11

Technopole Bordeaux Montesquieu
1 allée Jean Rostand
33650 Martillac



- parcelles
- raccordement électrique interne
- clôture
- panneaux photovoltaïques
- haie
- bâche incendie
- talus

0 10 mètres



DPC

Dossier édité le
1 décembre 2022

Projets de
fermes agrivoltaïques
des Hauts Plateaux
(Local agricole 1)

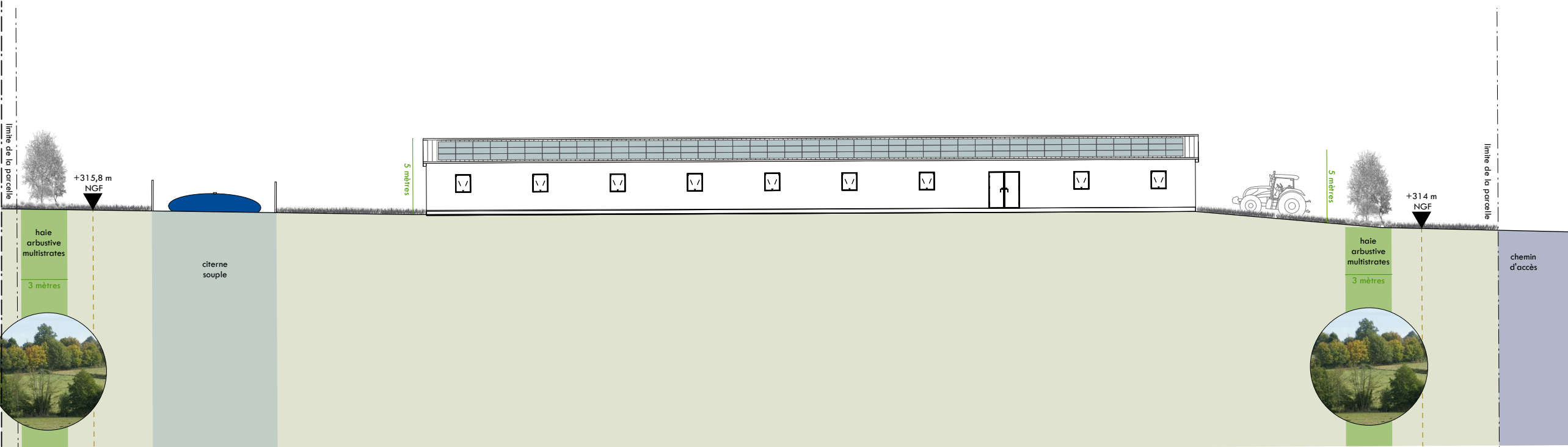
Commune de Trichey
89430



Technopole Bordeaux Montesquieu
1 allée Jean Rostand
33650 Martillac

Nord

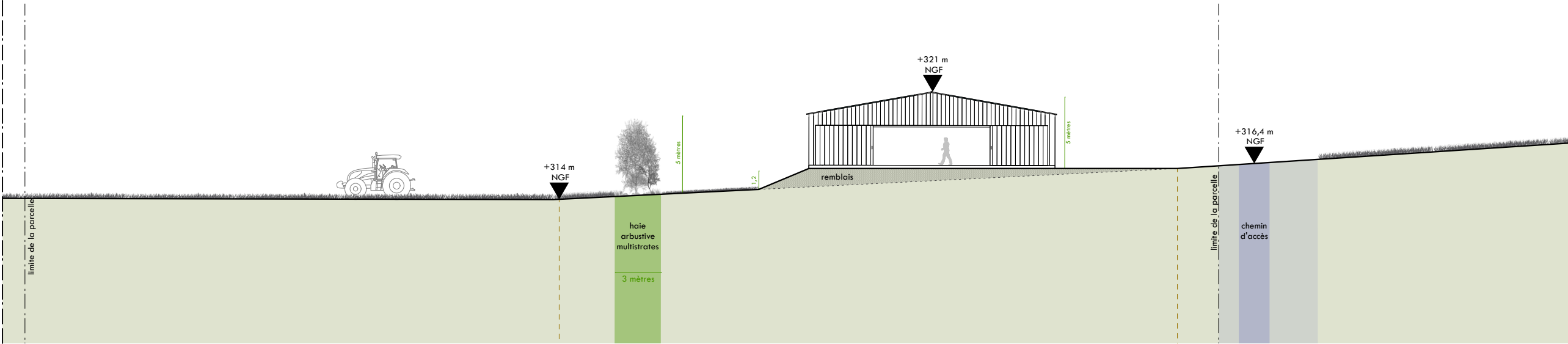
Sud



coupe AA 1/300

Ouest

Est



coupe BB 1/300



PC3

2/2 coupes sur le terrain

atelier
yc^{au}

Yvette Carneiro, architecte DPLG / 15 allée du Château du Bourgaillh / 33600 PESSAC / 06 47 81 65 75 / contact@atelierycau.fr
Inscrite au tableau de l'Ordre des Architectes sous le n° 074106 / Code APE - NAF 7111 Z

atelier
yc^{au} Yvette Carneiro architecte DPLG et urbaniste
15 allée du Château du Bourgaillh / 33600 PESSAC
N° au tableau de l'Ordre des Architectes : 074106
SIRET : 507 885 205 00053



Demande de Permis de Construire



Technopole Bordeaux Montesquieu / 1 allée Jean Rostand / 33650 Martillac

Projets de fermes agrivoltaïques des Hauts Plateaux (Local agricole 1)

Commune de Trichey
89430

3/détails

3/1 plan
3/2 façades

1/175
1/175

PC5
PC5

Édition du 1 décembre 2022



Yvette Carneiro, architecte DPLG / 15 allée du Château du Bourgaillh / 33600 PESSAC / 06 47 81 65 75 / contact@atelierycau.fr
Inscrite au tableau de l'Ordre des Architectes sous le n° 074106 / Code APE - NAF 7111 Z



Les plans du Permis de Construire sont réalisés uniquement en vue d'une instruction administrative par les services compétents. Ils ne pourront en aucun cas être utilisés pour l'exécution des constructions et aménagements ou se substituer à des plans d'exécution.

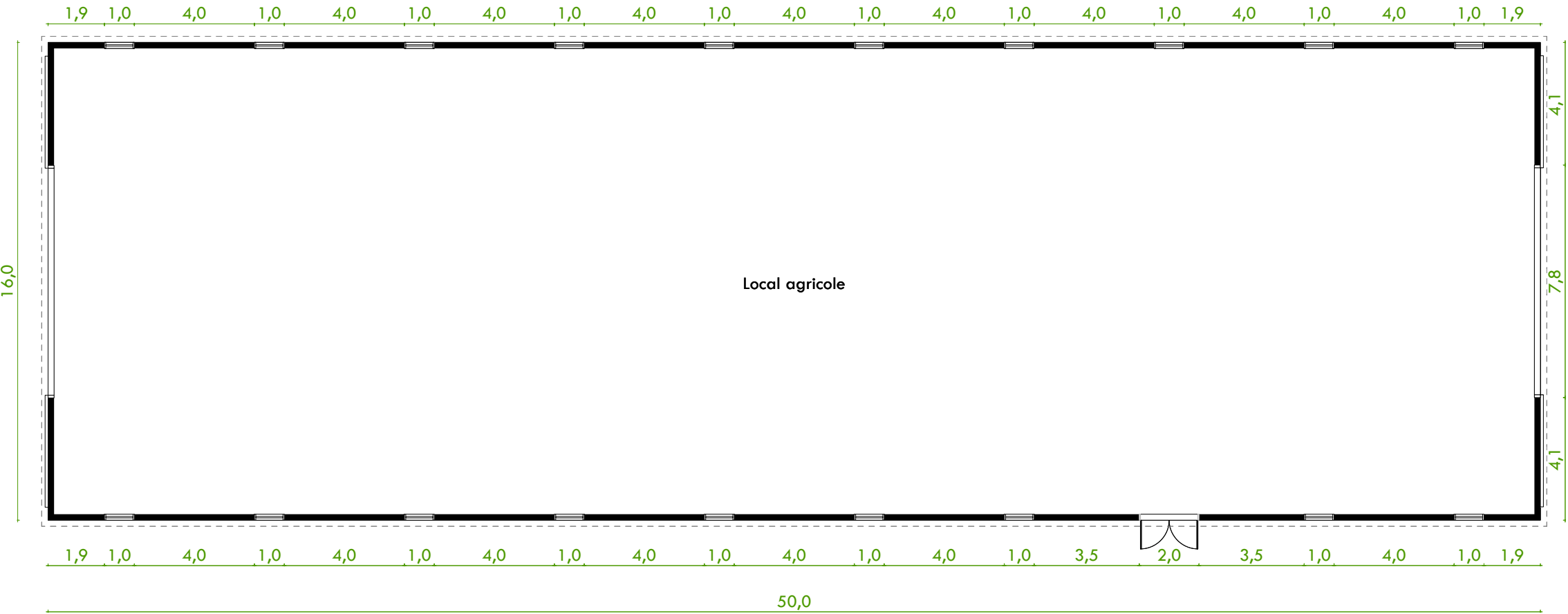
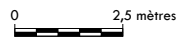
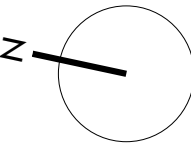
Dossier édité le
1 décembre 2022

Projets de
fermes agrivoltaiques
des Hauts Plateaux
(Local agricole 1)

Commune de Trichey
89430



Technopole Bordeaux Montesquieu
1 allée Jean Rostand
33650 Martillac



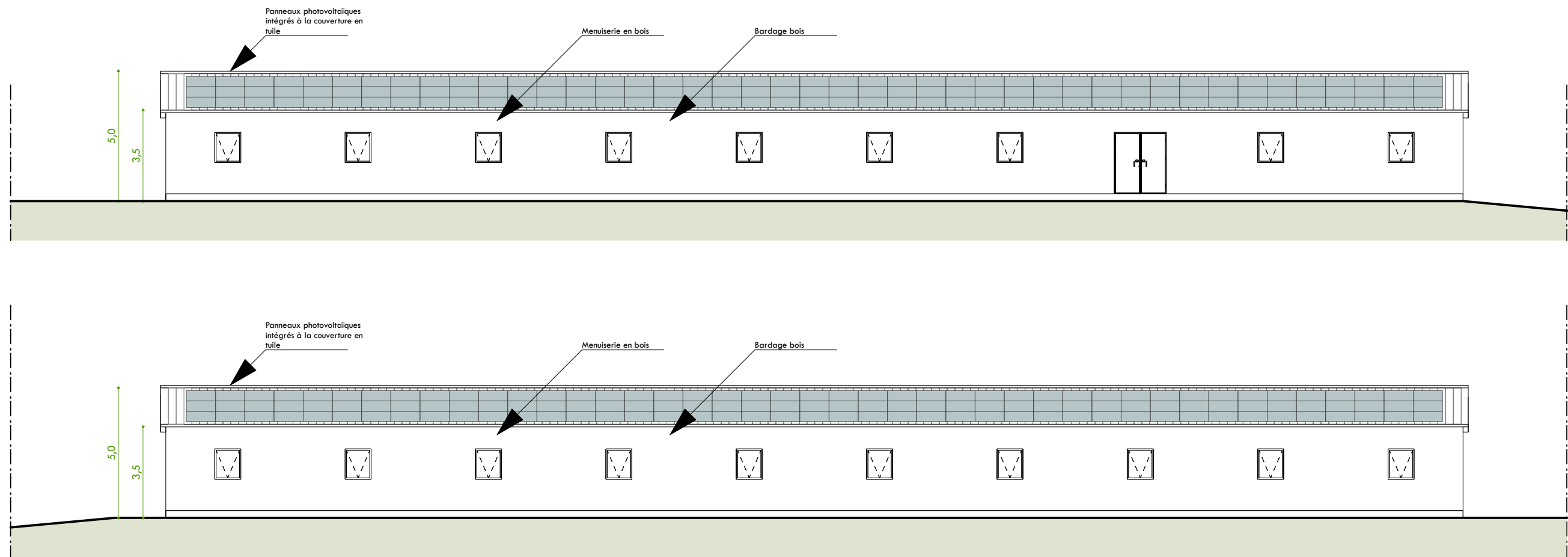
Dossier édité le
1 décembre 2022

Projets de
fermes agrivoltaiques
des Hauts Plateaux
(Local agricole 1)

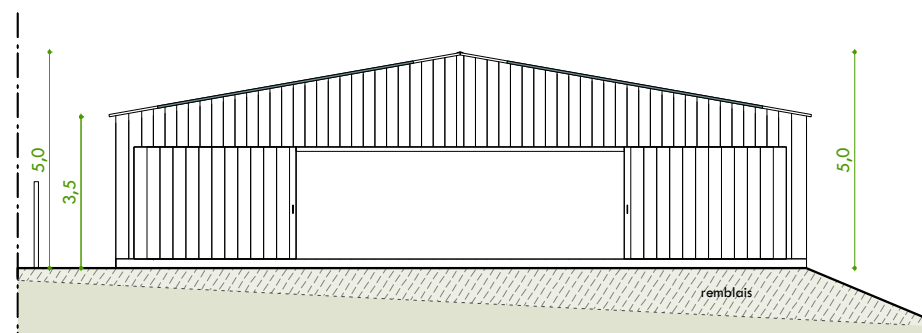
Commune de Trichey
89430



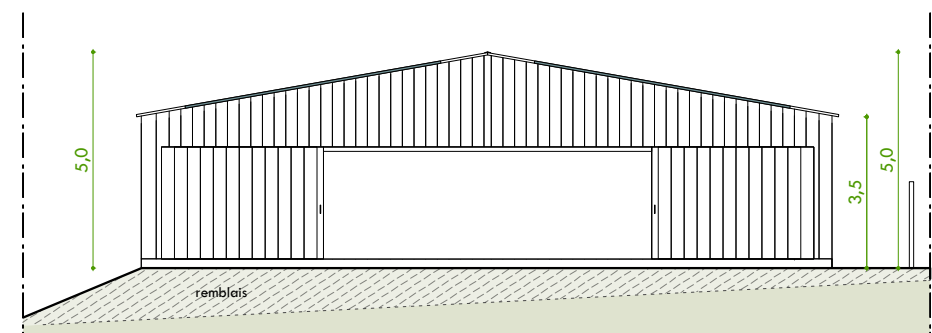
Technopole Bordeaux Montesquieu
1 allée Jean Rostand
33650 Martillac



Façades avant et arrière



Façades latérales





Demande de Permis de Construire



Technopole Bordeaux Montesquieu / 1 allée Jean Rostand / 33650 Martillac

Projets de fermes agrivoltaïques des Hauts Plateaux (Local agricole 1)

Commune de Trichey
89430

4/volet paysager

4/1 notice paysagère
4/2 vues du site avant et après intégration du projet
4/3 vues lointaine du site avec et sans projet

PC4
PC6 /PC7
PC6/PC8

Édition du 1 décembre 2022



Yvette Carneiro, architecte DPLG / 15 allée du Château du Bourgaillh / 33600 PESSAC / 06 47 81 65 75 / contact@atelierycau.fr
Inscrite au tableau de l'Ordre des Architectes sous le n° 074106 / Code APE - NAF 7111 Z



Les plans du Permis de Construire sont réalisés uniquement en vue d'une instruction administrative par les services compétents. Ils ne pourront en aucun cas être utilisés pour l'exécution des constructions et aménagements ou se substituer à des plans d'exécution.

Dossier édité le
1 décembre 2022

Projets de
fermes agrivoltaïques
des Hauts Plateaux
(Local agricole 1)

Commune de Trichey
89430



CONTIS 11

Technopole Bordeaux Montesquieu
1 allée Jean Rostand
33650 Martillac

Établie d'après l'article R 431-8 du Code de l'Urbanisme

LOCALISATION DU PROJET

Le projet de local agricole 1 est situé sur la commune de Trichey dans le département de l'Yonne. Ce projet est intégré dans les projets agrivoltaïques des Hauts-Plateaux, qui prend place sur sept communes de l'Yonne (Arthonnay, Quincerot, Mélisey, Thorey, Rugny, Trichey, Villon).

Le site se localise au Sud de la commune et du bourg de Trichey, au lieu-dit Charmoy.

Le permis de construire porte sur la construction d'un bâtiment agricole.

Le site présente une occupation agricole.

La commune de Trichey est soumise au règlement national d'urbanisme. Le projet de ferme agrivoltaïque respecte les dispositions réglementaires prévues dans le Code de l'urbanisme.

Parcelles du projet			
Sections	Parcelles	Surfaces	Adresse
ZE	8	9190	Lieu-dit Charmoy 89 430 Trichey
Surface totale		9190 m ²	



Occupation du site

PROJET

Le projet porte sur la création d'un bâtiment avec des panneaux photovoltaïques en toiture. Une citerne souple et la plantation d'une haie accompagnent la construction du bâtiment afin d'en assurer la bonne intégration paysagère et la sécurité face au risque incendie.

Le projet est soumis au Code de l'Urbanisme et plus précisément aux articles L 421-1 et suivants, R 421-1 et suivants.

ÉTAT INITIAL DU TERRAIN ET DE SES ABORDS, DES CONSTRUCTIONS, DE LA VÉGÉTATION ET DES ÉLÉMENTS PAYSAGERS EXISTANTS

Le site existant présente une topographie avec une pente décroissante vers l'Est du site.

Il ne présente aucun élément paysager remarquable localisé sur la parcelle.

Le terrain présente une occupation agricole. La culture de céréales y est pratiquée. Les parcelles mitoyennes sont occupées par des cultures.

Le terrain est desservi par la voie communale n°3 à l'Ouest et un chemin d'accès bordant le Nord et l'Est de la parcelle.

PARTIS RETENUS POUR ASSURER L'INSERTION DU PROJET DANS SON ENVIRONNEMENT ET LA PRISE EN COMPTE DES PAYSAGES

Aménagement du terrain, modifications et suppressions

Les aménagements nécessaires à la construction conservent les éléments hydrographiques du site (fossés existants). Un terrassement sera réalisé pour installer le bâtiment. Aucun abattage d'arbre n'est nécessaire pour l'implantation du projet. Aucun défrichement n'est nécessaire pour permettre l'implantation du projet.

Implantation, organisation, composition et volume des constructions nouvelles

Le projet prévoit la construction d'un bâtiment à vocation agricole et l'installation de panneaux photovoltaïques en toiture. Une citerne souple sera installée à proximité immédiate de la construction. Elle sera installée à l'intérieur d'une clôture.

Matériaux, couleurs, traitement des constructions, clôtures, végétation et aménagements situés en limites de terrain

Le bâtiment sera bardé d'un revêtement en bois. La couverture sera réalisée en tuile canal. Une partie de la couverture sera réalisé avec des panneaux photovoltaïques.

Les menuiseries seront en bois.

Une clôture sera mise en place autour de la citerne souple. Cette clôture sera haute de 2 mètres hors sol et munie d'un grillage. Il est fixé sur des piquets en bois.

Aménagements paysagers

Le projet prévoit la plantation d'une haie constituée d'un mélange arbustif (aubépine, charme, noisetier, etc.) en périphérie du bâtiment.

Aménagements répondant aux préconisations pour la protection de la forêt contre les incendies

Les préconisations du SDIS sont respectées afin de limiter le risque de propagation d'éventuels incendies depuis le projet vers les milieux environnants, et vice-versa.

1 citerne à incendie sans utilisation de béton d'une capacité de 60 m³ est installée à proximité immédiate de la construction afin d'assurer la défense incendie. Elle est installée dans un site clôturé et une colonne d'arrivée d'eau est prévue à l'extérieur de la clôture. Elle est implantée à plus de 10 mètres de tout matériel électrique.

DPC

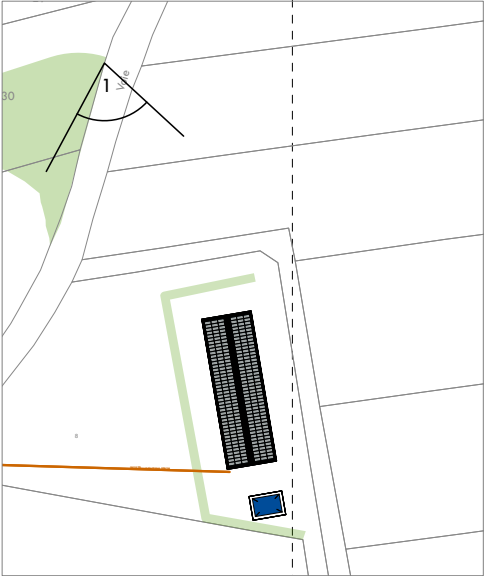
Dossier édité le
1 décembre 2022

Projets de
fermes agrivoltaïques
des Hauts Plateaux
(Local agricole 1)

Commune de Trichey
89430



Technopole Bordeaux Montesquieu
1 allée Jean Rostand
33650 Martillac



Localisation du point de vue



Vue 1 du site avant intégration du projet



Vue 1 du site après intégration du projet (haie non représentée)



Vue 1 du site après intégration du projet (haie représentée)

PC6
PC7

4/2 vues du site avant et après projet

atelier
yc^{au}

Yvette Carneiro, architecte DPLG / 15 allée du Château du Bourgaillh / 33600 PESSAC / 06 47 81 65 75 / contact@atelierycau.fr
Inscrite au tableau de l'Ordre des Architectes sous le n° 074106 / Code APE - NAF 7111 Z



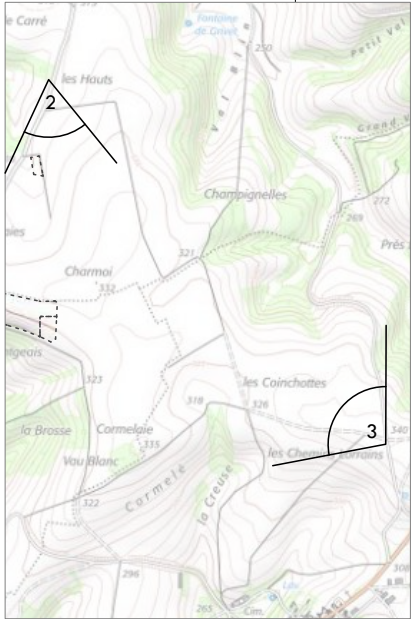
Dossier édité le
1 décembre 2022

Projets de
fermes agrivoltaïques
des Hauts Plateaux
(Local agricole 1)

Commune de Trichey
89430



Technopole Bordeaux Montesquieu
1 allée Jean Rostand
33650 Martillac



Localisation du point de vue



localisation des points de vue



Vue 2 du site lointaine avec intégration du projet



Vue 3 lointaine du site