



Demande de Permis de Construire



Technopole Bordeaux Montesquieu / 1 allée Jean Rostand / 33650 Martillac

Projets de fermes agrivoltaiques des Hauts Plateaux (Ilot 14)

Commune d'Arthonnay
89740

1 / situation du terrain

1/1	plan de situation du terrain	1/150000	PC1
1/2	plan de situation du terrain	1/25000	PC1
1/3	vue aérienne du terrain	1/3500	PC1
1/4	plan parcellaire	1/4500	PC2
1/5	plan masse état initial du site	1/3000	PC2

Édition du 1 décembre 2022



Yvette Carneiro, architecte DPLG / 15 allée du Château du Bourgaillh / 33600 PESSAC / 06 47 81 65 75 / contact@atelierycau.fr
Inscrite au tableau de l'Ordre des Architectes sous le n° 074106 / Code APE - NAF 7111 Z



Les plans du Permis de Construire sont réalisés uniquement en vue d'une instruction administrative par les services compétents. Ils ne pourront en aucun cas être utilisés pour l'exécution des constructions et aménagements ou se substituer à des plans d'exécution.

DPC

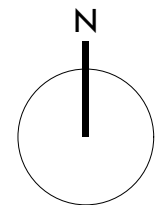
Dossier édité le
1 décembre 2022

Projets de
fermes agrivoltaïques
des Hauts Plateaux
(Ilot 14)

Commune d'Arthonnay
89740



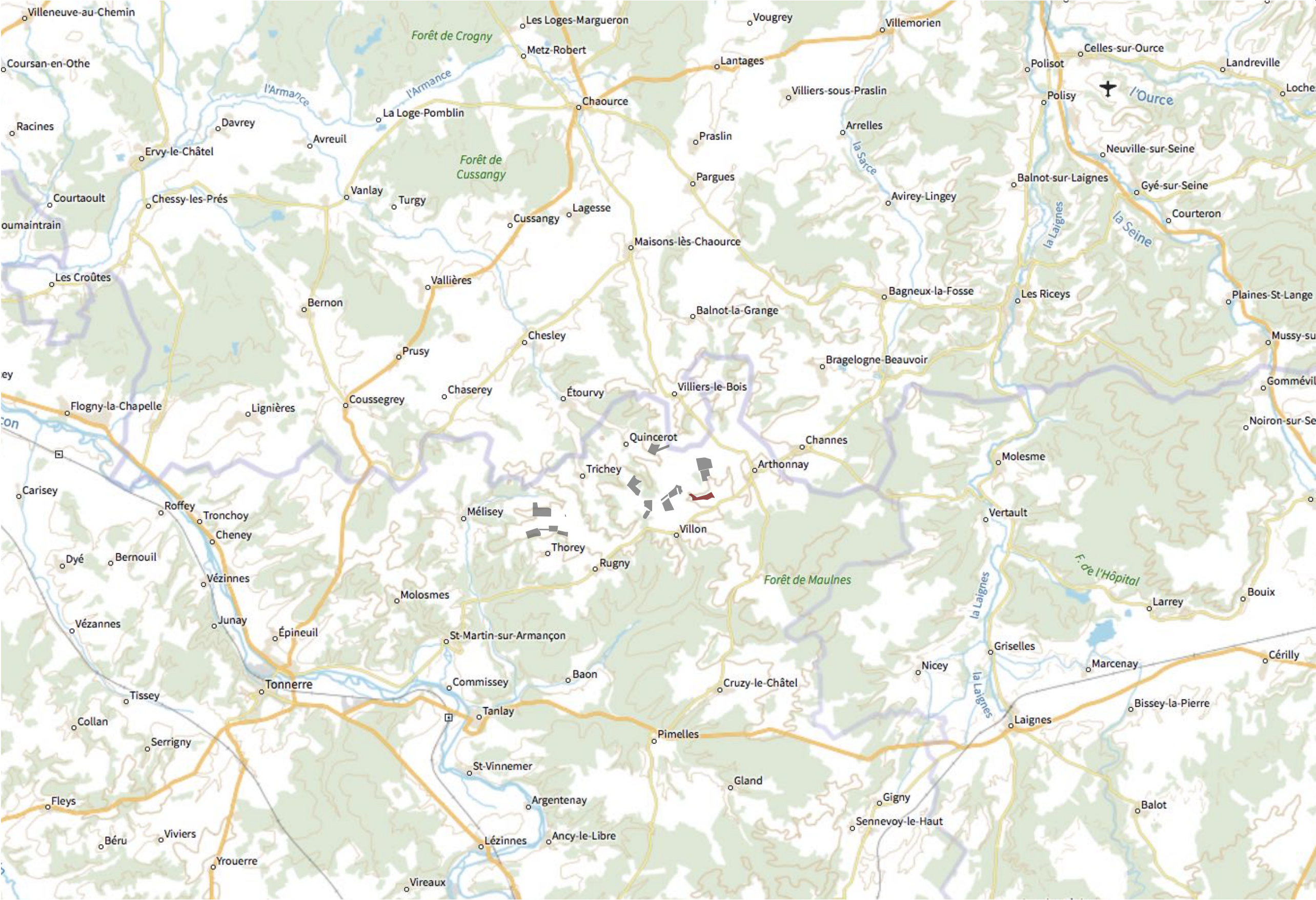
Technopole Bordeaux Montesquieu
1 allée Jean Rostand
33650 Martillac



zones d'implantation
des projets voisins

zone d'implantation
du projet

0 2 kilomètres
© IGN



PC1

1/1 situation du terrain au 1/150 000

atelier
yc^{au}

Yvette Carneiro, architecte DPLG / 15 allée du Château du Bourgaillh / 33600 PESSAC / 06 47 81 65 75 / contact@atelierycau.fr
Inscrite au tableau de l'Ordre des Architectes sous le n° 074106 / Code APE - NAF 7111 Z

atelier
yc^{au}

CARNEIRO Yvette architecte DPLG et urbaniste
15 allée du Château du Bourgaillh / 33600 PESSAC
Inscrite au tableau de l'Ordre des Architectes sous le n° 074106
SIRET : 509 885 203 00053

DPC

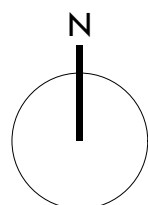
Dossier édité le
1 décembre 2022

Projets de
fermes agrivoltaïques
des Hauts Plateaux
(Ilot 14)

Commune d'Arthonnay
89740



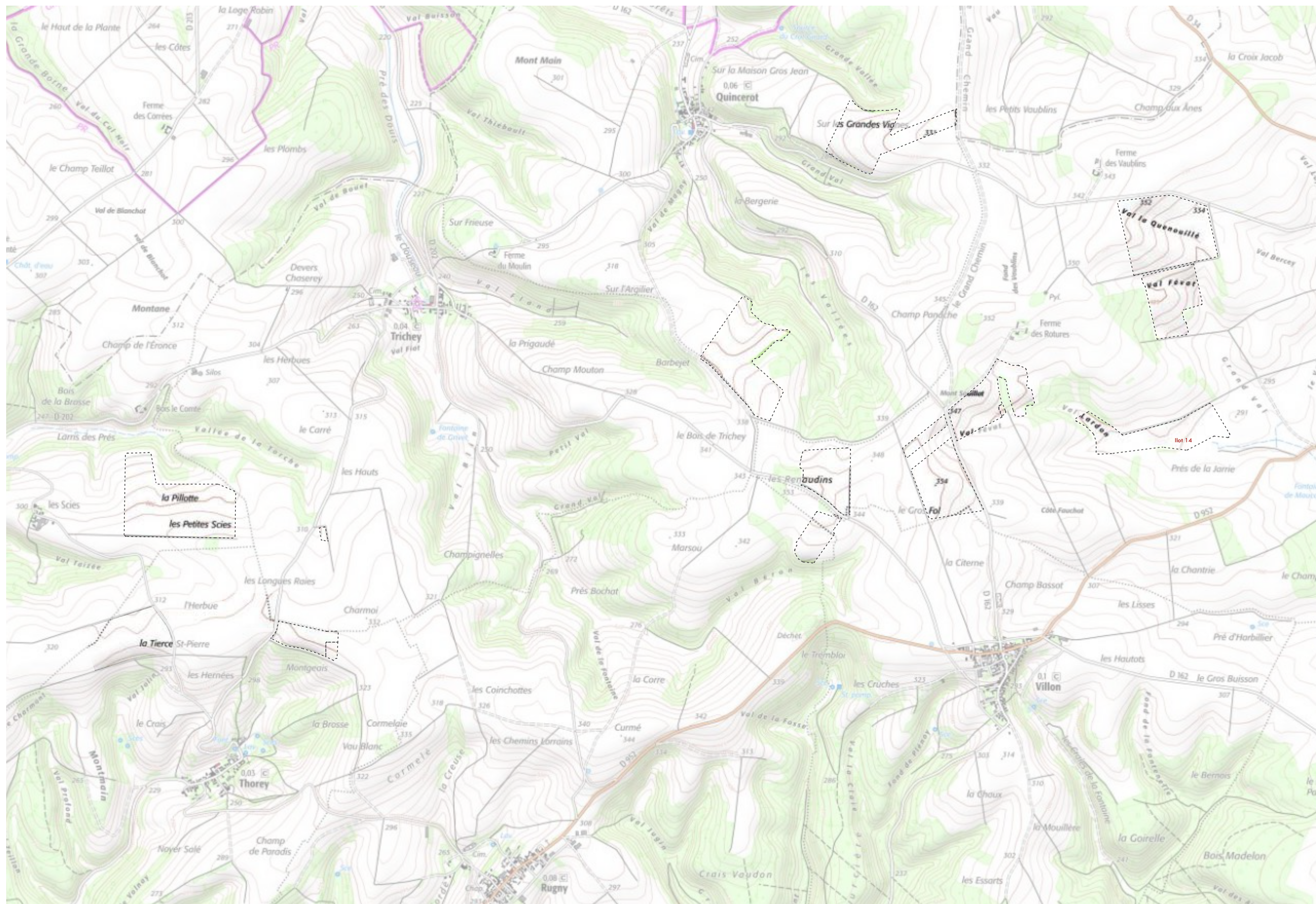
Technopole Bordeaux Montesquieu
1 allée Jean Rostand
33650 Martillac



--- zones d'implantation
des projets voisins

--- zone d'implantation
du projet

0 500 mètres



PC1

1/2 situation du terrain au 1/25 000

atelier
yc^{au}

Yvette Carneiro, architecte DPLG / 15 allée du Château du Bourgaillh / 33600 PESSAC / 06 47 81 65 75 / contact@atelierycau.fr
Inscrite au tableau de l'Ordre des Architectes sous le n° 074106 / Code APE - NAF 7111 Z

atelierycau
Yvette Carneiro, architecte DPLG et urbaniste
15 allée du Château du Bourgaillh / 33600 PESSAC
Inscrite au tableau de l'Ordre des Architectes sous le n° 074106
SIRET: 507 985 205 00083

Les plans du Permis de Construire sont réalisés uniquement en vue d'une instruction administrative par les services compétents. Ils ne pourront en aucun cas être utilisés pour l'exécution des constructions et aménagements ou se substituer à des plans d'exécution.

DPC

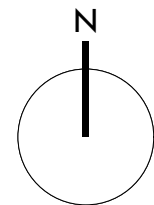
Dossier édité le
1 décembre 2022

Projets de
fermes agrivoltaïques
des Hauts Plateaux
(Ilot 14)

Commune d'Arthonnay
89740



Technopole Bordeaux Montesquieu
1 allée Jean Rostand
33650 Martillac



--- zone d'implantation
du projet



PC1

1/3 **vue aérienne du terrain au 1/3500**

atelier
yc^{au}

Yvette Carneiro, architecte DPLG / 15 allée du Château du Bourgaillh / 33600 PESSAC / 06 47 81 65 75 / contact@atelierycau.fr
Inscrite au tableau de l'Ordre des Architectes sous le n° 074106 / Code APE - NAF 7111 Z

CARNEIRO Yvette architecte DPLG et urbaniste
15 allée du Château du Bourgaillh / 33600 PESSAC
N° au tableau de l'Ordre des Architectes : 07 41 06
SIRET : 507 885 205 00053

DPC

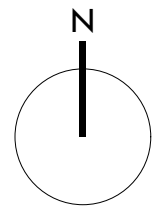
Dossier édité le
1 décembre 2022


Projets de
fermes agrivoltaïques
des Hauts Plateaux
(Ilot 14)


Commune d'Arthonnay
89740



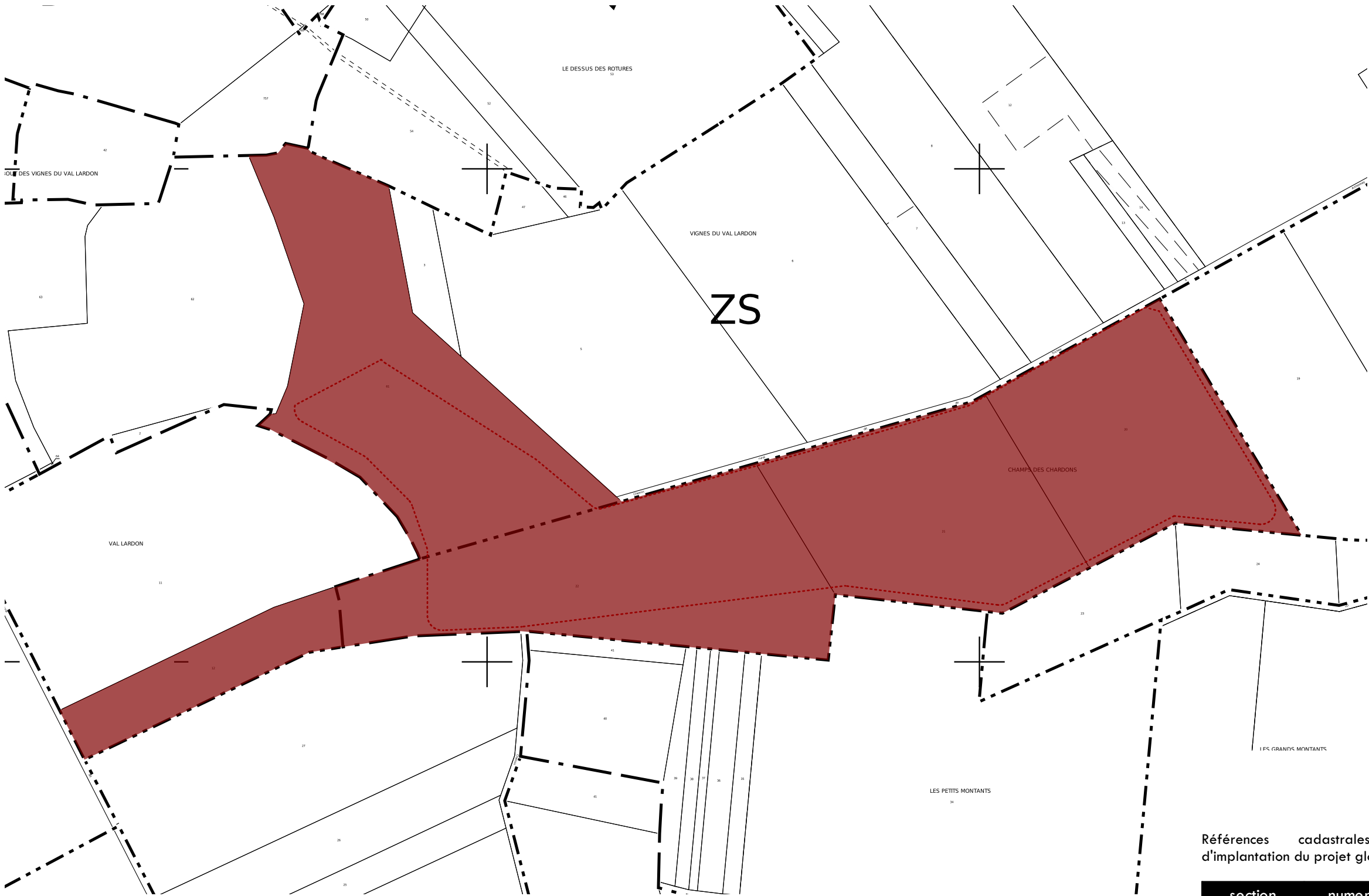
Technopole Bordeaux Montesquieu
1 allée Jean Rostand
33650 Martillac



 parcelles de la zone
d'implantation du
projet

 zone d'implantation
du projet

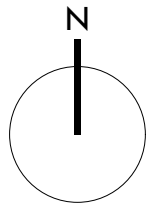
0 50 mètres
© cadastre.gouv.fr



Références cadastrales des parcelles
d'implantation du projet global (ilot 14) :

section	numero	surface
ZS	20	45920
ZS	21	46950
ZS	22	60230
ZS	61	66460
surface total		219560

DPC

Dossier édité le
1 décembre 2022Projets de
fermes agrivoltaïques
des Hauts Plateaux
(Ilot 14)Commune d'Arthonnay
89740Technopole Bordeaux Montesquieu
1 allée Jean Rostand
33650 Martillac

- talus
- trame végétale
- courbes de niveau
- parcelles
- zone d'implantation du projet
- réseau d'eau

0 50 mètres



PC2

1/5 plan masse état initial au 1/3000

atelier
yc^{au}Yvette Carneiro, architecte DPLG / 15 allée du Château du Bourgaillh / 33600 PESSAC / 06 47 81 65 75 / contact@atelierycau.fr
Inscrite au tableau de l'Ordre des Architectes sous le n° 074106 / Code APE - NAF 7111 Z

atelier
yc^{au}

CARNEIRO Yvette architecte DPLG et urbaniste
15 allée du Château du Bourgaillh / 33600 PESSAC
N° au tableau de l'Ordre des Architectes : 07 41 06
SIRET : 507 885 205 00083



Demande de Permis de Construire



Technopole Bordeaux Montesquieu / 1 allée Jean Rostand / 33650 Martillac

Projets de fermes agrivoltaïques des Hauts Plateaux (Ilot 14)

Commune d'Arthonnay
89740

2/implantation

2/1 plan masse de la ferme agrivoltaïque	1/3000	PC2
2/2 coupes sur terrain et la ferme agrivoltaïque	1/600 et 1/2400	PC3
2/3 coupe de détail	1/250	PC3

Édition du 1 décembre 2022

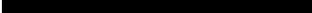


Yvette Carneiro, architecte DPLG / 15 allée du Château du Bourgaillh / 33600 PESSAC / 06 47 81 65 75 / contact@atelierycau.fr
Inscrite au tableau de l'Ordre des Architectes sous le n° 074106 / Code APE - NAF 7111 Z

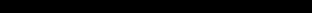


Les plans du Permis de Construire sont réalisés uniquement en vue d'une instruction administrative par les services compétents. Ils ne pourront en aucun cas être utilisés pour l'exécution des constructions et aménagements ou se substituer à des plans d'exécution.

DPC

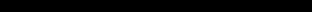


Dossier édité le
1 décembre 2022



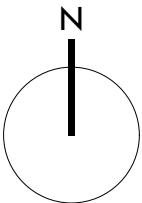
Projets de
fermes agrivoltaïques
des Hauts Plateaux
(Ilot 14)

Commune d'Arthonnay
89740

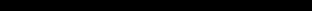
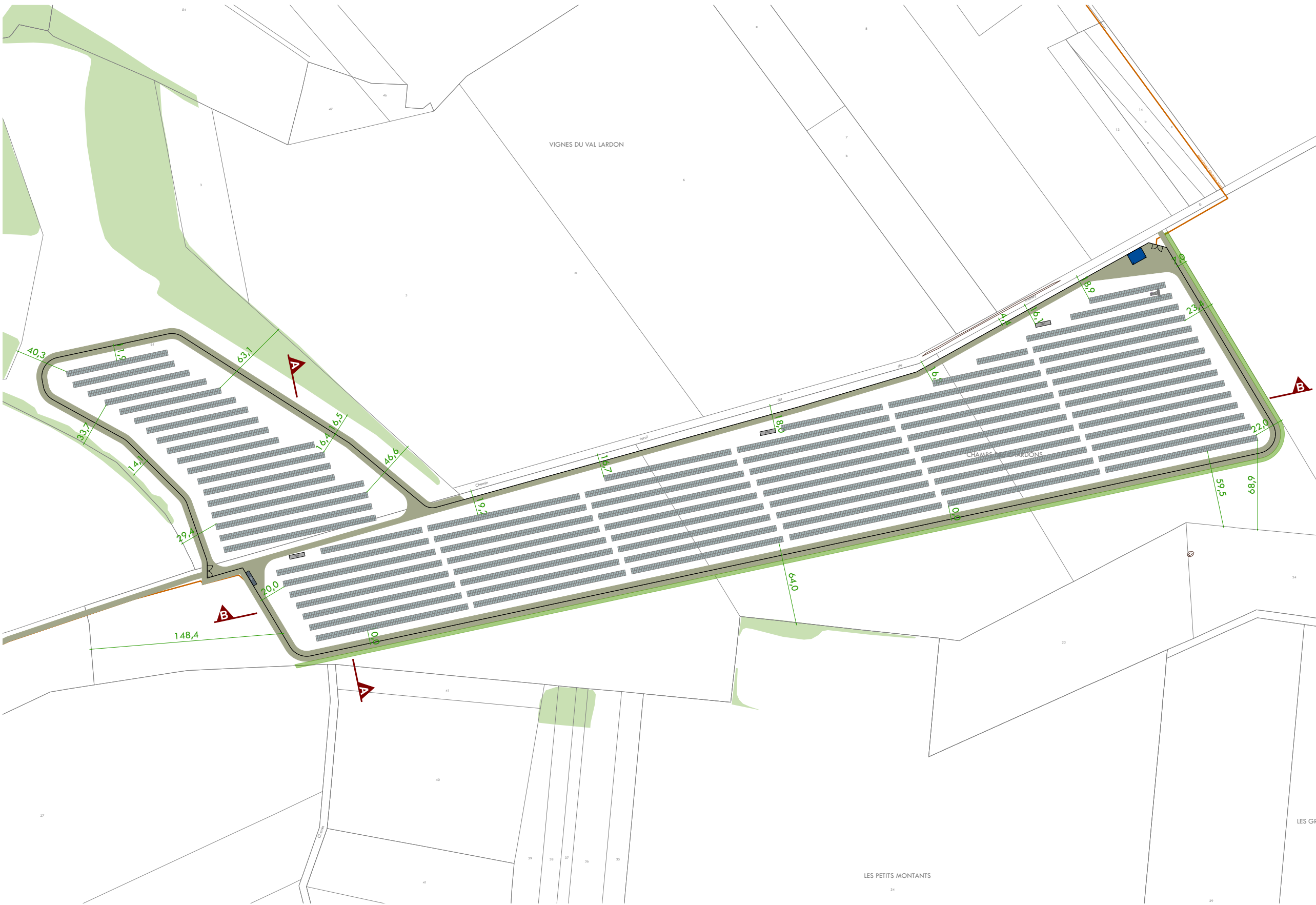


CONTIS 11

Technopole Bordeaux Montesquieu
1 allée Jean Rostand
33650 Martillac



- parcels
- portail d'accès au site
- clôture
- PDT poste de transformation
- table photovoltaïque
- haie
- pistes extérieure et intérieure
- HTA local HTA
- bâche incendie
- raccordement électrique interne
- talus



PC2

2/1 plan masse de la ferme agrivoltaïque
au 1/3000



Yvette Carneiro, architecte DPLG / 15 allée du Château du Bourgaillh / 33600 PESSAC / 06 47 81 65 75 / contact@atelierycau.fr
Inscrite au tableau de l'Ordre des Architectes sous le n° 074106 / Code APE - NAF 7111 Z



Les plans du Permis de Construire sont réalisés uniquement en vue d'une instruction administrative par les services compétents. Ils ne pourront en aucun cas être utilisés pour l'exécution des constructions et aménagements ou se substituer à des plans d'exécution.

DPC

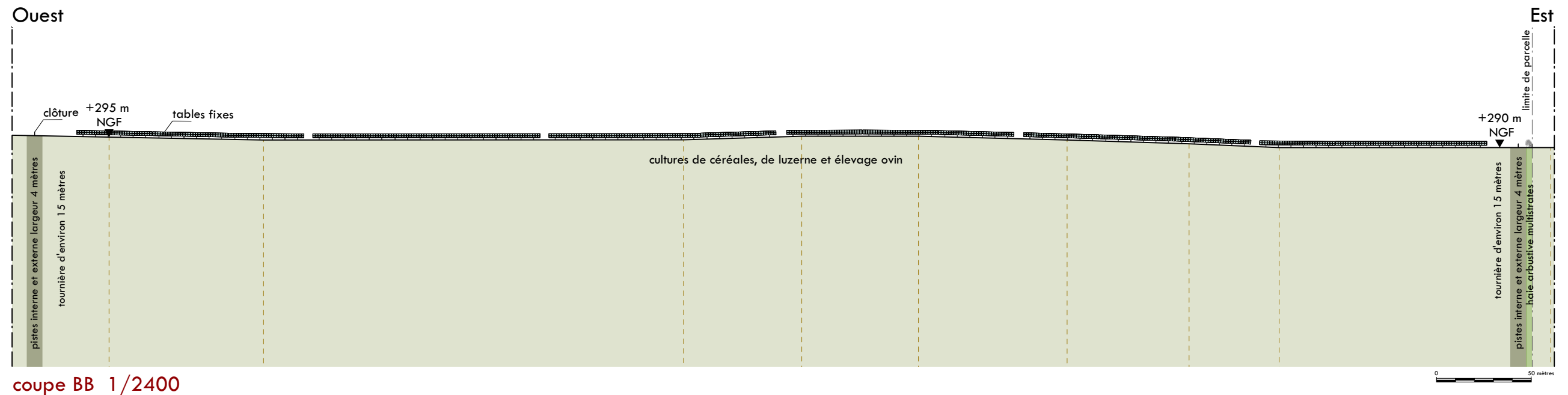
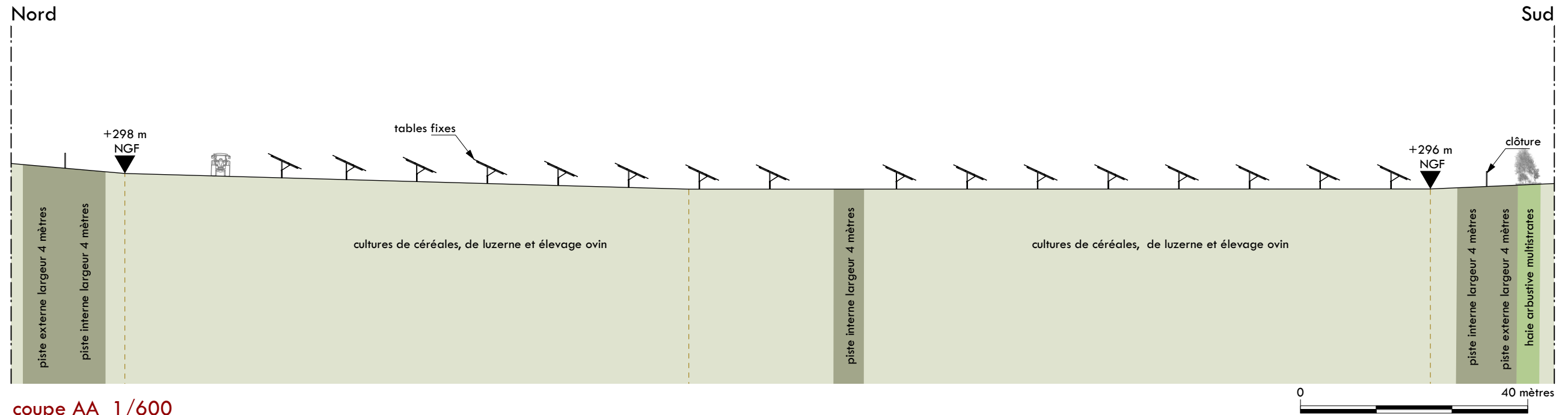
Dossier édité le
1 décembre 2022

Projets de
fermes agrivoltaïques
des Hauts Plateaux
(Ilot 14)

Commune d'Arthonnay
89740



Technopole Bordeaux Montesquieu
1 allée Jean Rostand
33650 Martillac



PC3

2/2 coupes sur le terrain et la ferme
agrivoltaïque

atelier
yc^{au}

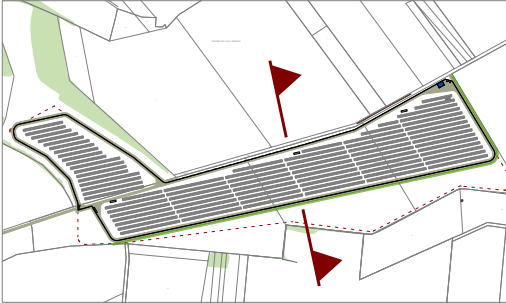
Yvette Carneiro, architecte DPLG / 15 allée du Château du Bourgaillh / 33600 PESSAC / 06 47 81 65 75 / contact@atelierycau.fr
Inscrite au tableau de l'Ordre des Architectes sous le n° 074106 / Code APE - NAF 7111 Z

atelier
yc^{au}

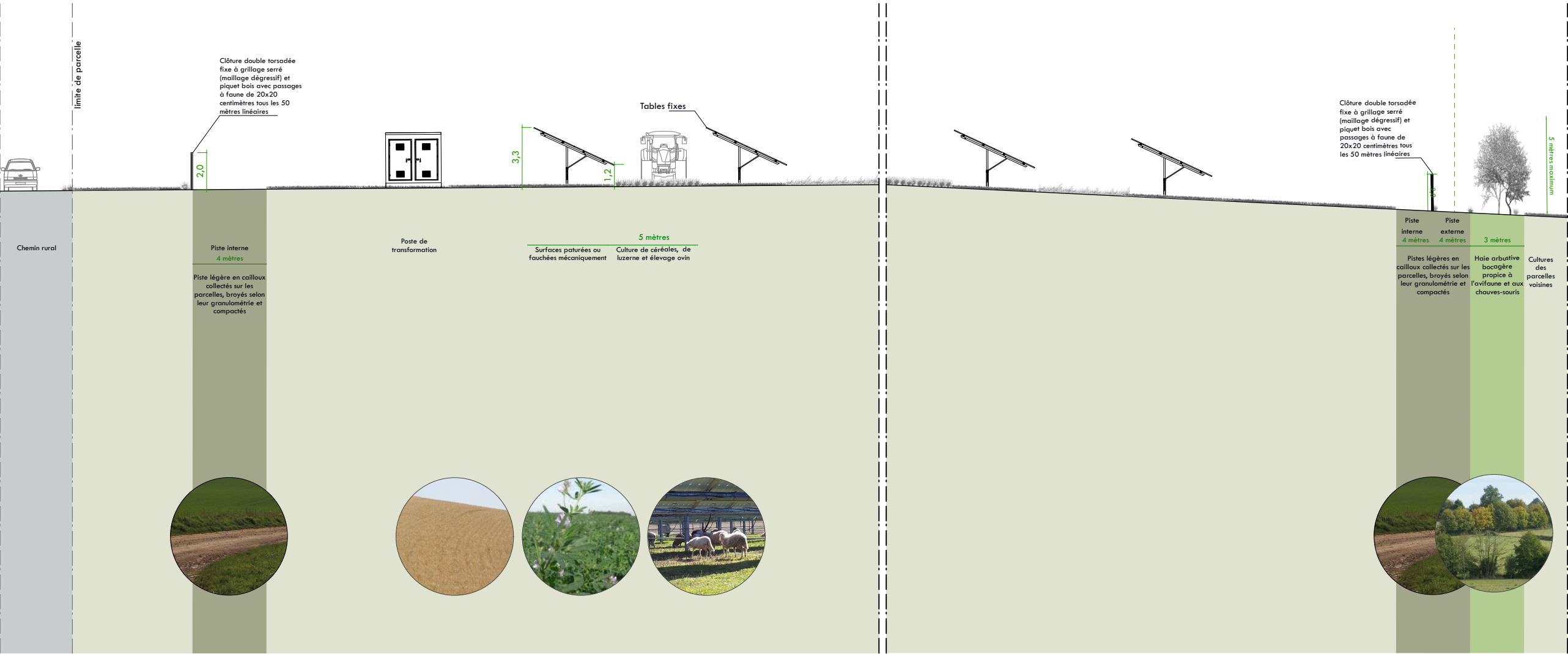
CARNEIRO Yvette architecte DPLG et urbaniste
15 allée du Château du Bourgaillh / 33600 PESSAC
N° au tableau de l'Ordre des Architectes : 074106
SIRET : 507 885 205 00083



Technopole Bordeaux Montesquieu
1 allée Jean Rostand
33650 Martillac



Localisation du détail





Demande de Permis de Construire



Technopole Bordeaux Montesquieu / 1 allée Jean Rostand / 33650 Martillac

Projets de fermes agrivoltaïques des Hauts Plateaux (Ilot 14)

Commune d'Arthonnay
89740

3/détails

3/1 plan et façades d'un poste de transformation	1/100	PC5
3/2 plan et façades de détail du local HTA	1/100	PC5
3/3 plan de détail des tables	1/250	PC5
3/4 plan de détail sur l'entrée de la ferme agrivoltaïque	1/250	PC5

Édition du 1 décembre 2022



Yvette Carneiro, architecte DPLG / 15 allée du Château du Bourgaillh / 33600 PESSAC / 06 47 81 65 75 / contact@atelierycau.fr
Inscrite au tableau de l'Ordre des Architectes sous le n° 074106 / Code APE - NAF 7111 Z




Les plans du Permis de Construire sont réalisés uniquement en vue d'une instruction administrative par les services compétents. Ils ne pourront en aucun cas être utilisés pour l'exécution des constructions et aménagements ou se substituer à des plans d'exécution.

Dossier édité le
1 décembre 2022

Projets de
fermes agrivoltaïques
des Hauts Plateaux
(Ilot 14)

Commune d'Arthonnay
89740

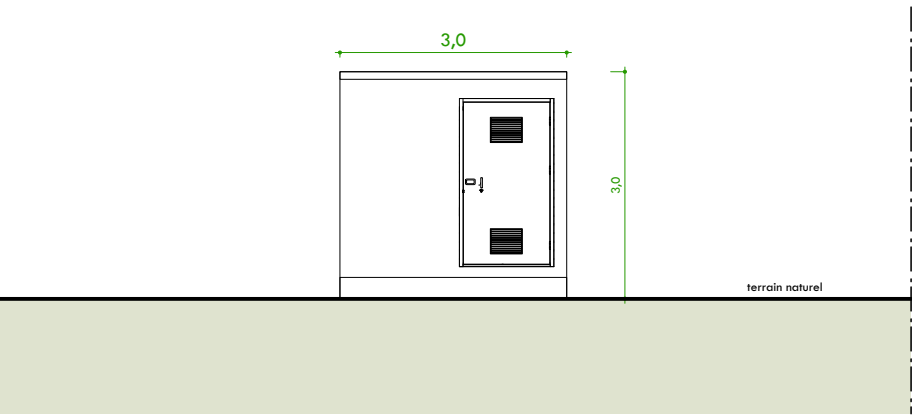
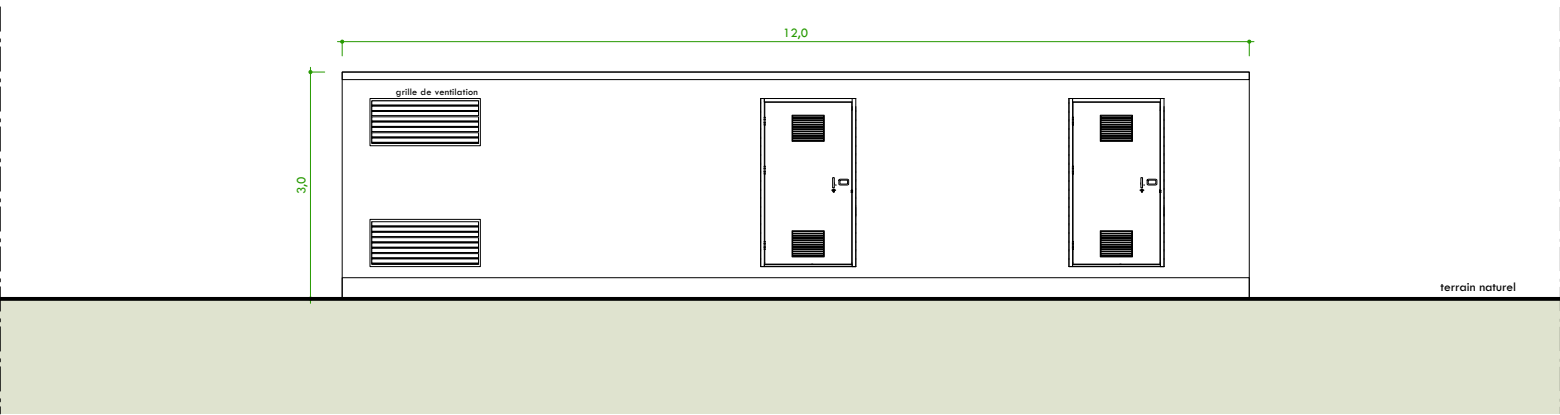
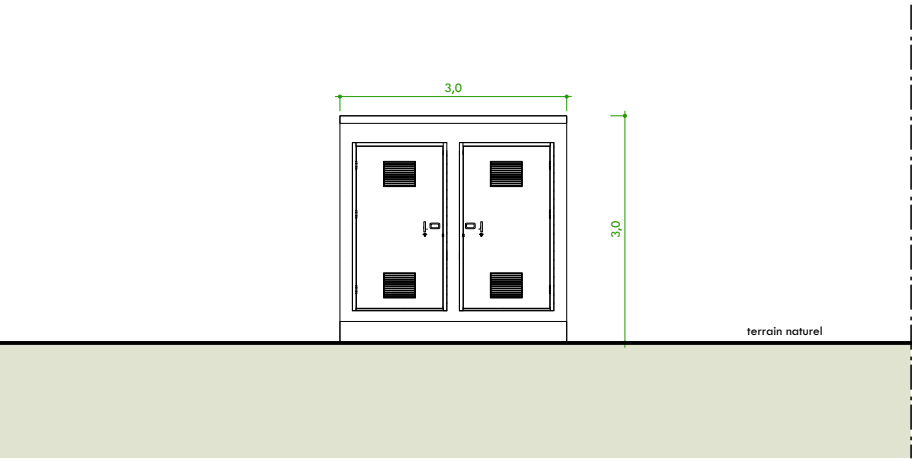
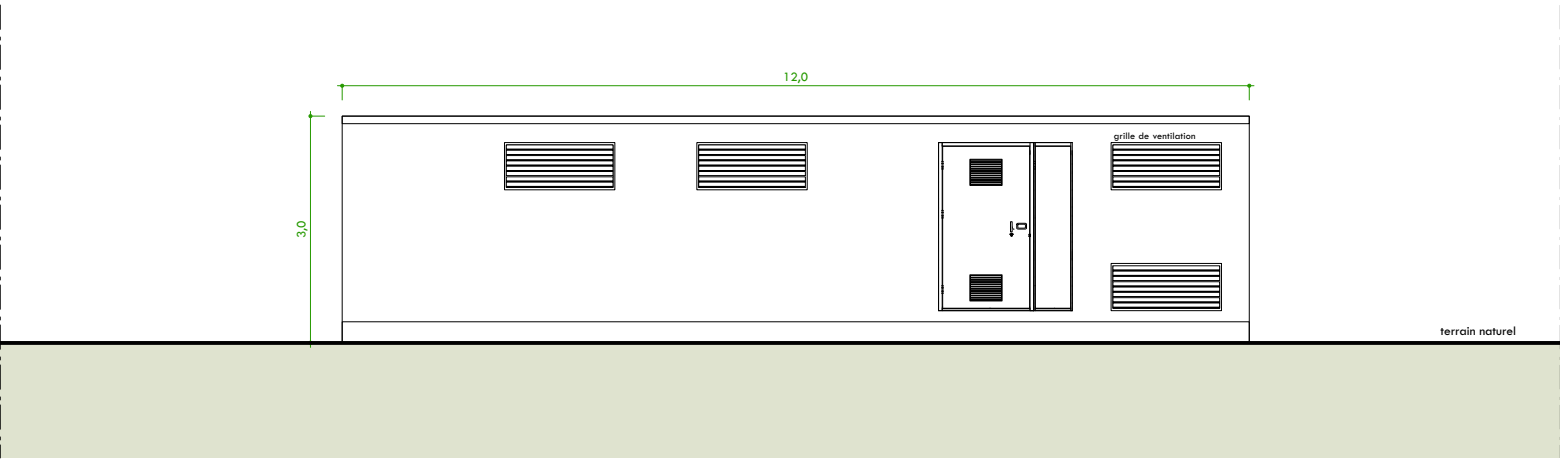

CONTIS 11

Technopole Bordeaux Montesquieu
1 allée Jean Rostand
33650 Martillac



3 postes de transformation sont implantés au centre et au Nord de la ferme agrivoltaïque (RAL 8000).

Plan



Façades avant et arrière


Façades latérales



Dossier édité le
1 décembre 2022

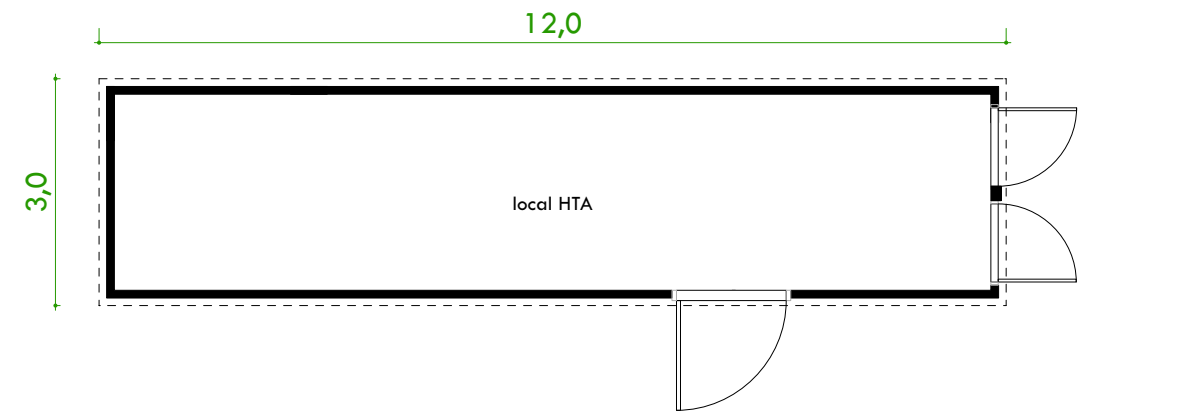
Projets de
fermes agrivoltaïques
des Hauts Plateaux
(Ilot 14)

Commune d'Arthonnay
89740

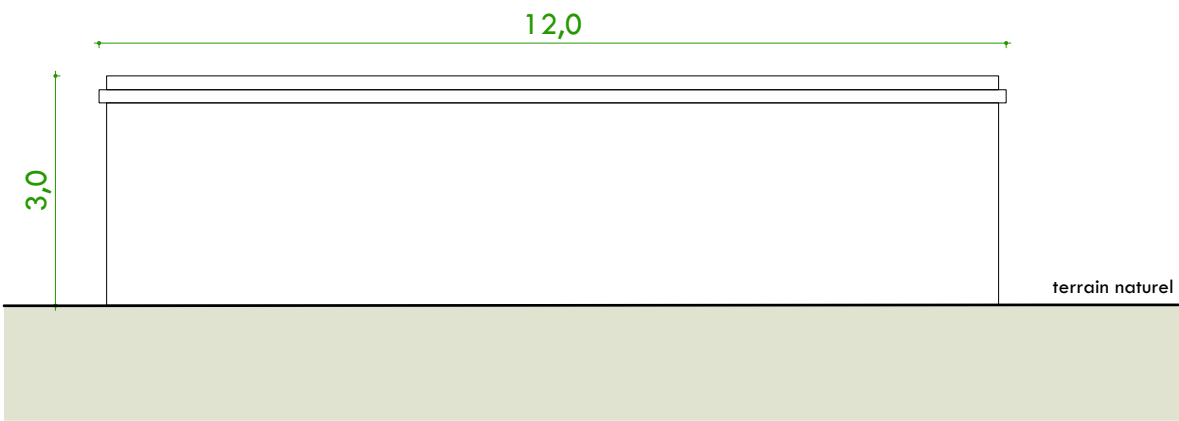
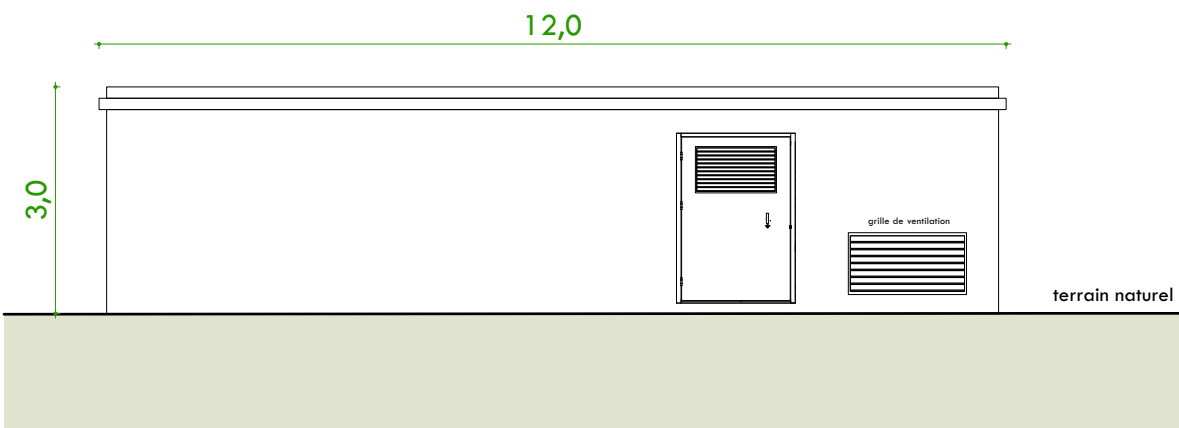


CONTIS 11

Technopole Bordeaux Montesquieu
1 allée Jean Rostand
33650 Martillac

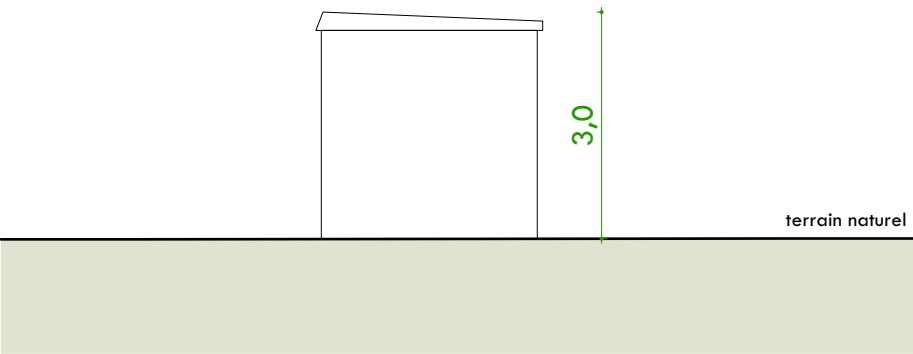
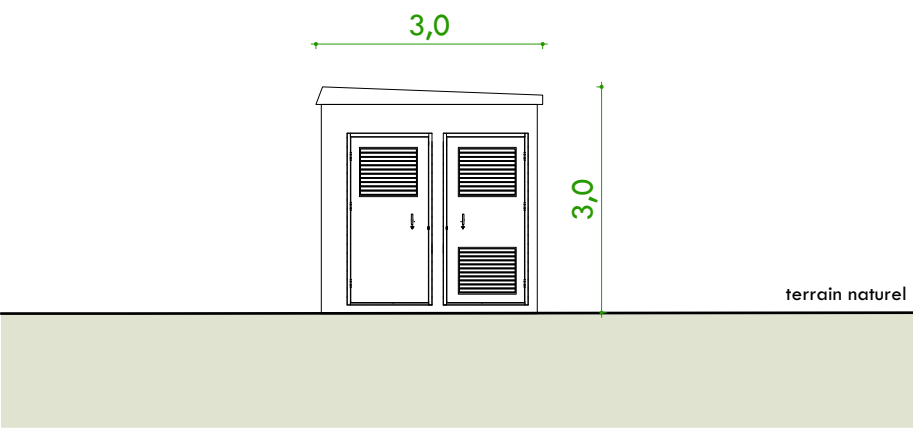


Plan



Façades avant et arrière

1 local HTA bardé de bois est implanté à l'Ouest de la ferme agrivoltaïque.



Façades latérales



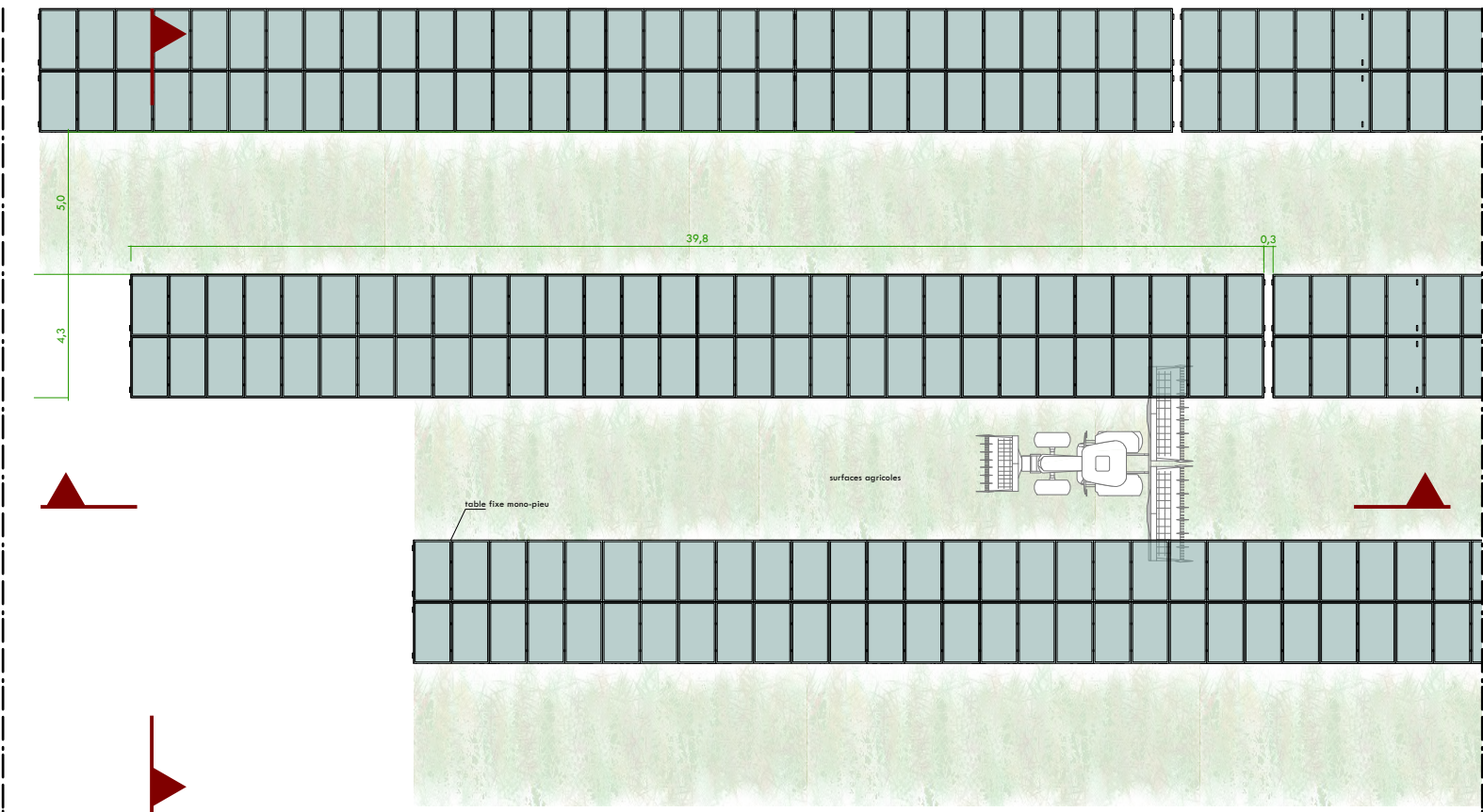
Dossier édité le
1 décembre 2022

Projets de
fermes agrivoltaïques
des Hauts Plateaux
(Ilot 14)

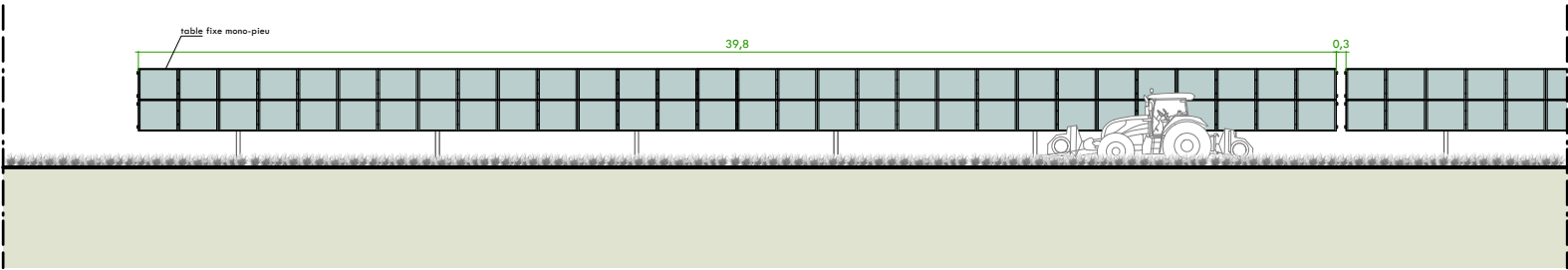
Commune d'Arthonnay
89740



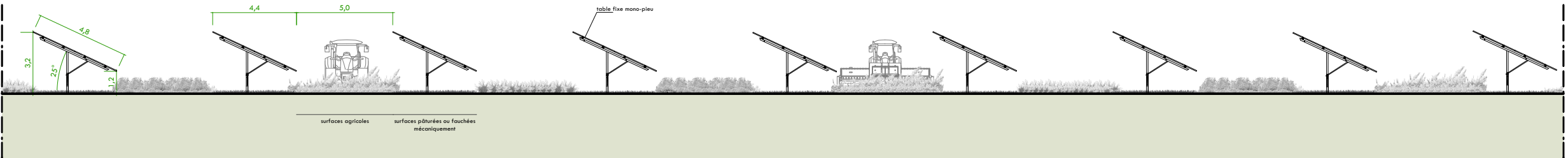
Technopole Bordeaux Montesquieu
1 allée Jean Rostand
33650 Martillac



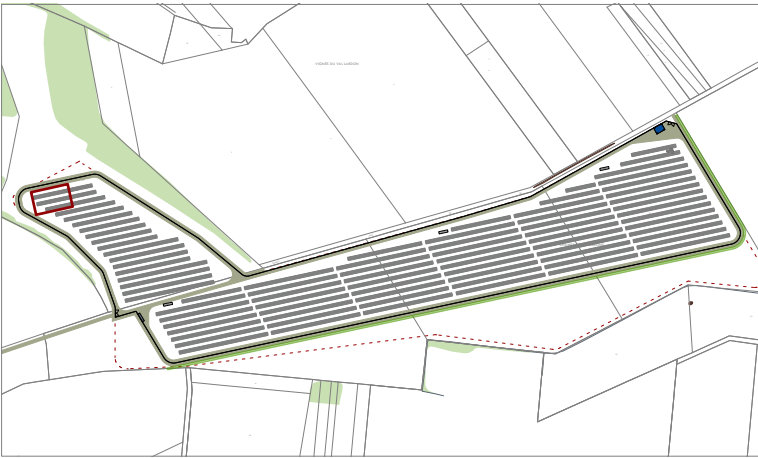
Extrait de plan sur les tables



Vue longitudinale sur les tables



Vue transversale sur les tables



Localisation du détail

0 5 mètres

0 5 mètres

PC5

Les plans du Permis de Construire sont réalisés uniquement en vue d'une instruction administrative par les services compétents. Ils ne pourront en aucun cas être utilisés pour l'exécution des constructions et aménagements ou se substituer à des plans d'exécution.



Demande de Permis de Construire



Technopole Bordeaux Montesquieu / 1 allée Jean Rostand / 33650 Martillac

Projets de fermes agrivoltaïques des Hauts Plateaux
(Ilot 14)

Commune d'Arthonnay
89740

4/volet paysager

4/1 notice paysagère
4/2 notice paysagère
4/3 vues lointaines du site avant et après intégration du projet
4/4 vues du site avant et après intégration du projet

PC4
PC4
PC6 /PC8
PC6/PC7

Édition du 1 décembre 2022



Yvette Carneiro, architecte DPLG / 15 allée du Château du Bourgaillh / 33600 PESSAC / 06 47 81 65 75 / contact@atelierycau.fr
Inscrite au tableau de l'Ordre des Architectes sous le n° 074106 / Code APE - NAF 7111 Z




Les plans du Permis de Construire sont réalisés uniquement en vue d'une instruction administrative par les services compétents. Ils ne pourront en aucun cas être utilisés pour l'exécution des constructions et aménagements ou se substituer à des plans d'exécution.

Dossier édité le
1 décembre 2022

Projets de
fermes agrivoltaïques
des Hauts Plateaux
(Ilot 14)

Commune d'Arthonnay
89740


CONTIS 11

Technopole Bordeaux Montesquieu
1 allée Jean Rostand
33650 Martillac

Établie d'après l'article R 431-8 du Code de l'Urbanisme

LOCALISATION DU PROJET

Le projet de ferme agrivoltaïque de l'Ilot 14 est situé sur la commune d'Arthonnay dans le département de l'Yonne. Ce projet est intégré dans les projets agrivoltaïques des Hauts-Plateaux, qui prend place sur sept communes de l'Yonne (Arthonnay, Quincerot, Mélisey, Thorey, Rugny, Trichey, Villon).

Le site se localise à l'Ouest de la commune et du bourg d'Arthonnay, au lieu-dit Champs des chardons.
Le permis de construire porte sur l'installation d'une ferme agrivoltaïque.
Le site présente une occupation agricole.
La commune d'Arthonnay est soumise au règlement national d'urbanisme. Le projet de ferme agrivoltaïque respecte les dispositions réglementaires prévues dans le Code de l'urbanisme.

Parcelles du projet			
Sections	Parcelles	Surfaces	Adresse
ZS	20	45920	Lieu-dit Champs des chardons 89 740 Arthonnay
ZS	21	46950	
ZS	22	60230	
ZS	61	66460	
Surface totale		219560 m²	

PROJET

La ferme agrivoltaïque se compose de 223 tables, 13200 modules photovoltaïques, 3 postes de transformation, 1 citerne souple et 1 poste HTA.. Il présente une puissance de 9,11MWc.

Le projet est soumis au Code de l'Urbanisme et plus précisément aux articles L 421-1 et suivants, R 421-1 et suivants.

ÉTAT INITIAL DU TERRAIN ET DE SES ABORDS, DES CONSTRUCTIONS, DE LA VÉGÉTATION ET DES ÉLÉMENTS PAYSAGERS EXISTANTS

Le site existant présente une topographie avec une pente décroissante vers l'Est du site.
Il ne présente aucun élément paysager remarquable localisé sur l'une des parcelles. Des boisements bordent le site au Nord et au Sud de la future ferme agrivoltaïque.
Le terrain et les autres parcelles voisines présentent une occupation agricole. La culture de céréales y est pratiquée.
Le terrain est desservi par des chemins ruraux au Nord et à l'Ouest.

Dossier édité le
1 décembre 2022

Projets de
fermes agrivoltaïques
des Hauts Plateaux
(Ilot 14)

Commune d'Arthonnay
89740



Technopole Bordeaux Montesquieu
1 allée Jean Rostand
33650 Martillac



Poste de transformation



Clôture en acier torsadé à mailles dégressives et piquets bois



Citerne



Pistes à partir de cailloux collectés sur les parcelles

PARTIS RETENUS POUR ASSURER L'INSERTION DU PROJET DANS SON ENVIRONNEMENT ET LA PRISE EN COMPTE DES PAYSAGES

Aménagement du terrain, modifications et suppressions

Les aménagements nécessaires au projet de ferme agrivoltaïque conservent les éléments hydrographiques et topographiques du site. Aucun terrassement ni abattage d'arbre n'est nécessaire pour l'implantation du projet. Aucun défrichage n'est nécessaire pour permettre l'implantation du projet.

Implantation, organisation, composition et volume des constructions nouvelles

Le projet prévoit l'installation de panneaux photovoltaïques et des aménagements de voiries desservant la ferme agrivoltaïque. Les constructions réalisées sont :

- 3 postes de transformations nécessaires à l'exploitation de la ferme agrivoltaïque et ,
- 1 local technique HTA et
- 1 citerne souple.

Les installations sont implantées à l'intérieur des clôtures.

Les installations sont aisément accessibles par les services de secours et par les techniciens. Elles disposent des organes de coupures d'urgence de la ferme agrivoltaïque afin de permettre la coupure en cas d'intervention des services de secours.

Des nivellements légers et ponctuels pourront être nécessaires pour l'implantation de ces installations.

Traitement des constructions, clôtures, végétation et aménagements situés en limites de terrain

La ferme agrivoltaïque est ceinte par une clôture de 2 mètres de hauteur. Elle préserve l'intégrité des ouvrages contre les intrusions, dégradations et vols. La finition de l'ensemble sera soignée.

Le revêtement des pistes sera constitué de cailloux collectés sur les parcelles, broyés selon leur granulométrie et suffisamment compactés pour être maintenu carrossable toute l'année par des engins agricoles, des véhicules d'exploitation des installations électriques et des engins de secours. Le terrain naturel sera maintenu dans le reste du site.

Une clôture sera mise en place autour de la ferme agrivoltaïque, afin de la protéger des intrus, des animaux et également, de protéger les personnes des dangers liés aux installations électriques. Cette clôture sera haute de 2 mètres hors sol et munie d'un grillage enterré, en acier double torsadé de coloris grise à mailles dégressives, avec de grandes mailles en haut et des mailles de plus en plus serrées sur la partie basse pour éviter que les moutons se coincent la tête. Il est fixé sur des piquets en bois.

Plusieurs portails en acier de coloris gris (RAL 7005) d'une largeur de 8 mètres permettent l'accès au projet.

Matériaux et couleurs des constructions

Les postes techniques seront de type préfabriqué. Les façades des postes de transformation seront en acier coloris gris (RAL 8000). Les façades du local HTA seront bardées de bois.

La ferme agrivoltaïque en elle-même sera composée de modules assemblés sur des structures métalliques pour constituer des tables. La table est ancrée au sol par l'intermédiaire de pieux battus.

Aménagements paysagers

Le projet prévoit des cultures de céréales et de fourrages entre et sous les rangées de tables, dans une dynamique de polyculture-élevage. Une troupe ovine pâturera à certains moments le site, en conduite tournante dynamique.

La clôture comporte des passages à faune de 20x20 centimètres tous les 50 mètres linéaires.

Organisation et aménagement des accès au terrain, aux constructions et aux aires de stationnement

La piste périphérique interne, la piste centrale et les allées agricoles permettent de desservir la ferme agrivoltaïque. Deux portails permettent d'accéder au site.

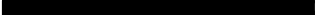
Une plateforme est aménagée à l'entrée de l'ilot, permettant le stationnement d'engins pour des opérations de maintenance ou agricoles.

Le projet ne nécessite pas la présence de personnel permanent, car il est supervisé et surveillé à distance. Les téléopérateurs déclenchent des interventions selon les désordres constatés. L'ouvrage fait l'objet d'une maintenance préventive régulière.

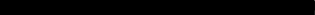
Aménagements répondant aux préconisations pour la protection de la forêt contre les incendies

Les préconisations du SDIS sont respectées afin de limiter le risque de propagation d'éventuels incendies depuis le projet vers les milieux environnants, et vice-versa.

1 citerne à incendie sans utilisation de béton d'une capacité de 60 m³ est installée à l'entrée Nord-ouest du site afin d'assurer la défense incendie. Elle est installée dans un site clôturé et une colonne d'arrivée d'eau est prévue à l'extérieur de la clôture. Elle est implantée à plus de 10 mètres de tout matériel électrique.

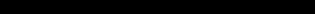


Dossier édité le
1 décembre 2022

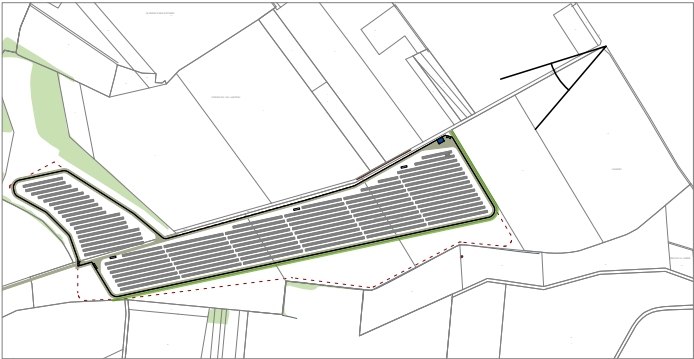
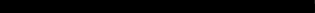


Projets de
fermes agrivoltaïques
des Hauts Plateaux
(Ilot 14)

Commune d'Arthonnay
89740



Technopole Bordeaux Montesquieu
1 allée Jean Rostand
33650 Martillac



Localisation du point de vue



Vue 1 du site avant intégration du projet



Vue 1 du site après intégration du projet (haie non représentée)



Vue 1 du site après intégration du projet (haie représentée)

DPC

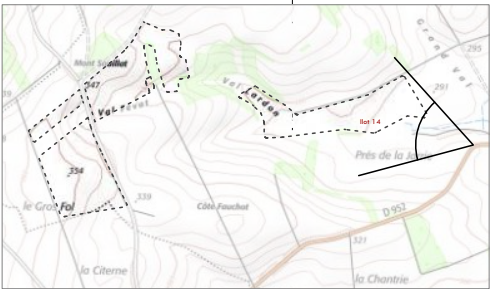
Dossier édité le
1 décembre 2022

Projets de
fermes agrivoltaïques
des Hauts Plateaux
(Ilot 14)

Commune d'Arthonnay
89740



Technopole Bordeaux Montesquieu
1 allée Jean Rostand
33650 Martillac



Localisation du point de vue



Vue 2 du site avant intégration du projet



Vue 2 du site après intégration du projet (haie non représentée)



Vue 2 du site après intégration du projet (haie représentée)

PC6
PC7

4/4 vues du site avant et après projet

atelier
yc^{au}

Yvette Carneiro, architecte DPLG / 15 allée du Château du Bourgaillh / 33600 PESSAC / 06 47 81 65 75 / contact@atelierycau.fr
Inscrite au tableau de l'Ordre des Architectes sous le n° 074106 / Code APE - NAF 7111 Z

