



# Demande de Permis de Construire



Technopole Bordeaux Montesquieu / 1 allée Jean Rostand / 33650 Martillac

## Projets de fermes agrivoltaiques des Hauts Plateaux (Ilot 11)

Commune d'Arthonnay  
89740

### 1 / situation du terrain

1/1	plan de situation du terrain	1/150000	PC1
1/2	plan de situation du terrain	1/25000	PC1
1/3	vue aérienne du terrain	1/3000	PC1
1/4	plan parcellaire	1/2500	PC2
1/5	plan masse état initial du site	1/2500	PC2

Édition du 1 décembre 2022



Yvette Carneiro, architecte DPLG / 15 allée du Château du Bourgaillh / 33600 PESSAC / 06 47 81 65 75 / [contact@atelierycau.fr](mailto:contact@atelierycau.fr)  
Inscrite au tableau de l'Ordre des Architectes sous le n° 074106 / Code APE - NAF 7111 Z



Les plans du Permis de Construire sont réalisés uniquement en vue d'une instruction administrative par les services compétents. Ils ne pourront en aucun cas être utilisés pour l'exécution des constructions et aménagements ou se substituer à des plans d'exécution.



# DPC

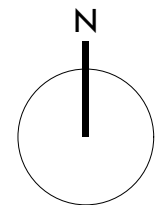
Dossier édité le  
1 décembre 2022

Projets de  
fermes agrivoltaïques  
des Hauts Plateaux  
(Ilot 11)

Commune d'Arthonnay  
89740



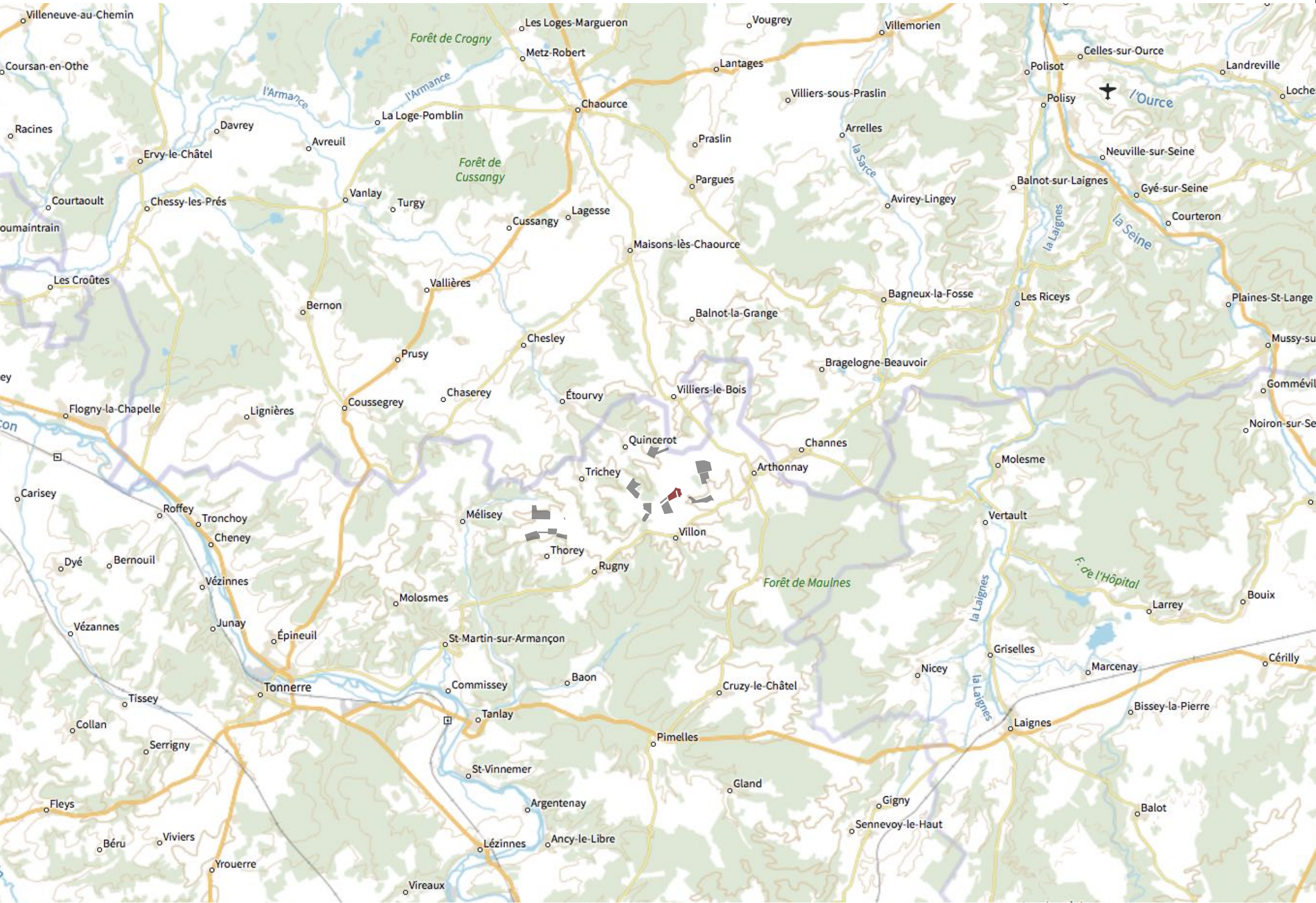
Technopole Bordeaux Montesquieu  
1 allée Jean Rostand  
33650 Martillac



zones d'implantation  
des projets voisins

zone d'implantation  
du projet

0 2 kilomètres  
© IGN



# PC1

1/1 situation du terrain au 1/150 000

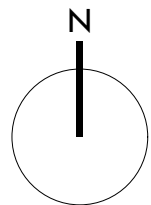


Yvette Carneiro, architecte DPLG / 15 allée du Château du Bourgaillh / 33600 PESSAC / 06 47 81 65 75 / contact@atelierycau.fr  
Inscrite au tableau de l'Ordre des Architectes sous le n° 074106 / Code APE - NAF 7111 Z





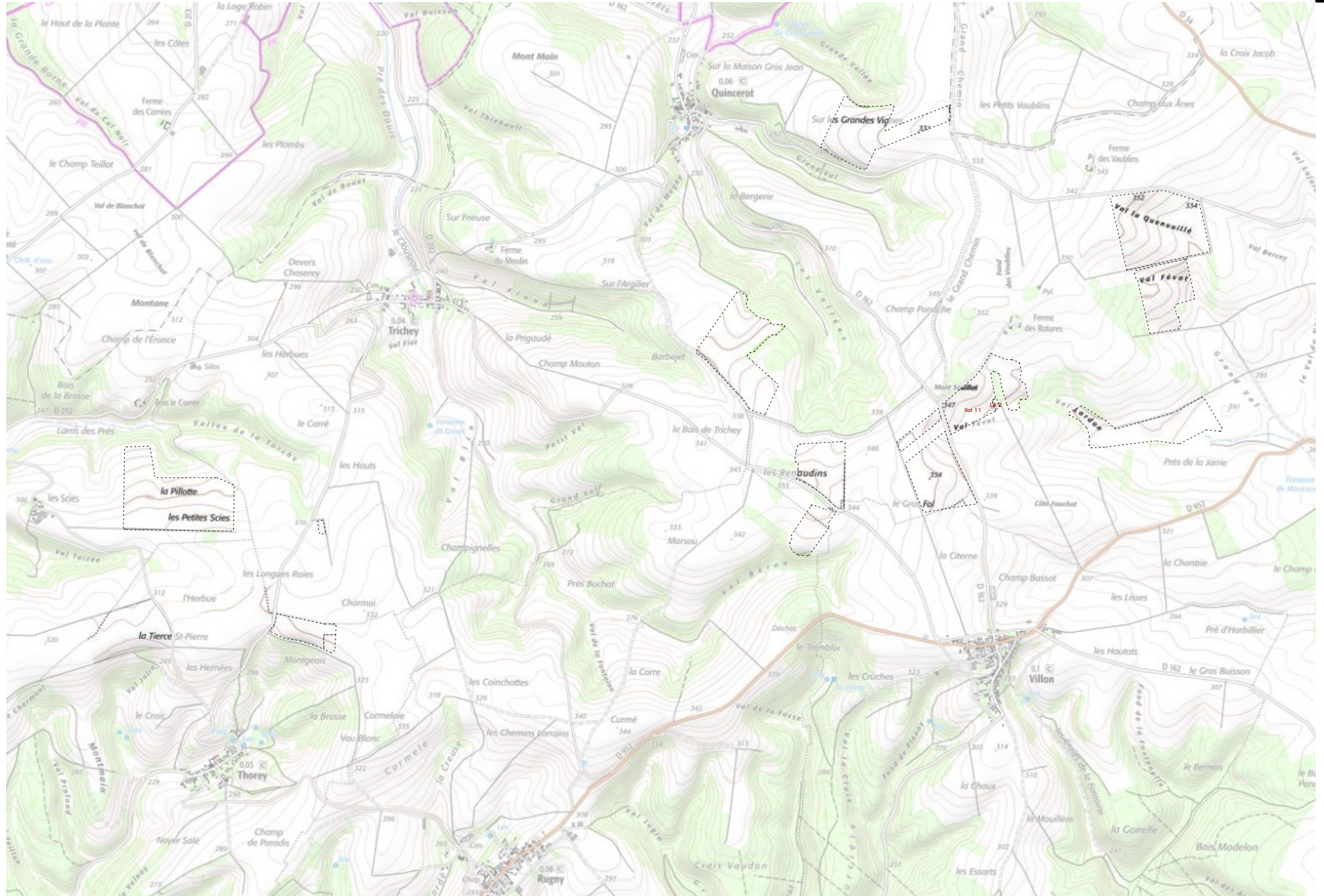
DPC

Dossier édité le  
1 décembre 2022Projets de  
fermes agrivoltaïques  
des Hauts Plateaux  
(Ilot 11)Commune d'Arthonnay  
89740Technopole Bordeaux Montesquieu  
1 allée Jean Rostand  
33650 Martillac

--- zones d'implantation  
des projets voisins

--- zone d'implantation  
du projet

0 500 mètres



PC1

1/2 situation du terrain au 1/25 000

atelier  
yc<sup>au</sup>

Yvette Carneiro, architecte DPLG / 15 allée du Château du Bourgaillh / 33600 PESSAC / 06 47 81 65 75 / contact@atelierycau.fr  
Inscrite au tableau de l'Ordre des Architectes sous le n° 074106 / Code APE - NAF 7111 Z

atelierycau  
Yvette Carneiro, architecte DPLG et urbaniste  
15 allée du Château du Bourgaillh / 33600 PESSAC  
Inscrite au tableau de l'Ordre des Architectes sous le n° 074106  
SIRET : 507 985 205 00083



# DPC

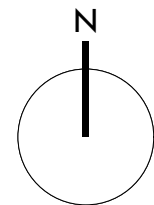
Dossier édité le  
1 décembre 2022

Projets de  
fermes agrivoltaïques  
des Hauts Plateaux  
(Ilot 11)

Commune d'Arthonnay  
89740



Technopole Bordeaux Montesquieu  
1 allée Jean Rostand  
33650 Martillac



--- zone d'implantation  
du projet





DPC

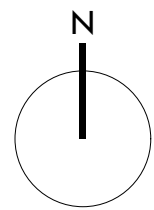
Dossier édité le  
1 décembre 2022

Projets de  
fermes agrivoltaïques  
des Hauts Plateaux  
(Ilot 11)

Commune d'Arthonnay  
89740

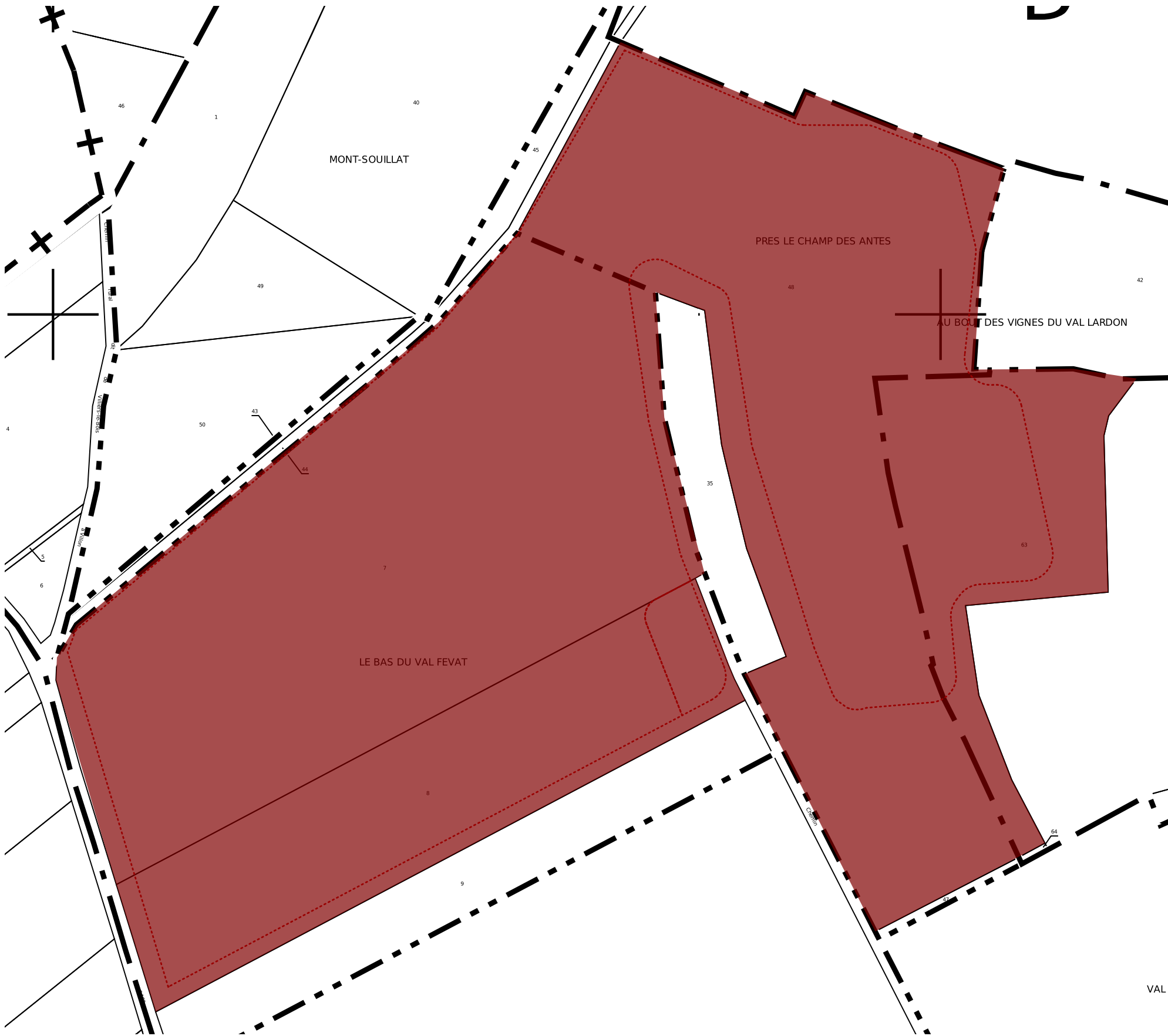
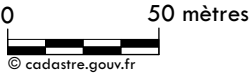


Technopole Bordeaux Montesquieu  
1 allée Jean Rostand  
33650 Martillac



parcels de la zone  
d'implantation

zone d'implantation  
du projet



Références cadastrales des parcelles  
d'implantation du projet global (ilot 11) :

section	numero	surface
ZB	8	27600
ZS	63	18182
ZB	48	60778
ZB	7	66480
surface total		173040



DPC

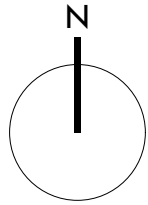
Dossier édité le  
1 décembre 2022

Projets de  
fermes agrivoltaiques  
des Hauts Plateaux  
(Ilot 11)

Commune d'Arthonnay  
89740



Technopole Bordeaux Montesquieu  
1 allée Jean Rostand  
33650 Martillac



- talus
- trame végétale
- courbes de niveau
- parcelles
- zone d'implantation du projet
- réseau d'eau
- ligne électrique aérienne

0 50 mètres



PC2

1/5 plan masse état initial au 1/2500

atelier  
yc<sup>au</sup>

Yvette Carneiro, architecte DPLG / 15 allée du Château du Bourgaillh / 33600 PESSAC / 06 47 81 65 75 / contact@atelierycau.fr  
Inscrite au tableau de l'Ordre des Architectes sous le n° 074106 / Code APE - NAF 7111 Z

atelier  
yc<sup>au</sup> CARNEIRO Yvette architecte DPLG et urbaniste  
15 allée du Château du Bourgaillh / 33600 PESSAC  
N° au tableau de l'Ordre des Architectes : 074106  
SIRET : 507 885 205 00053





# Demande de Permis de Construire



Technopole Bordeaux Montesquieu / 1 allée Jean Rostand / 33650 Martillac

## Projets de fermes agrivoltaïques des Hauts Plateaux (Ilot 11)

Commune d'Arthonnay  
89740

## 2/implantation

2/1 plan masse de la ferme agrivoltaïque	1/2500	PC2
2/2 coupes sur terrain et le projet	1/850, 1/1400, 1/1800	PC3
2/3 coupe de détail	1/325	PC3

Édition du 1 décembre 2022



Yvette Carneiro, architecte DPLG / 15 allée du Château du Bourgaillh / 33600 PESSAC / 06 47 81 65 75 / [contact@atelierycau.fr](mailto:contact@atelierycau.fr)  
Inscrite au tableau de l'Ordre des Architectes sous le n° 074106 / Code APE - NAF 7111 Z



Les plans du Permis de Construire sont réalisés uniquement en vue d'une instruction administrative par les services compétents. Ils ne pourront en aucun cas être utilisés pour l'exécution des constructions et aménagements ou se substituer à des plans d'exécution.



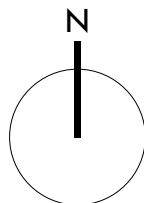
Dossier édité le  
1 décembre 2022

Projets de  
fermes agrivoltaïques  
des Hauts Plateaux  
(Ilot 11)

Commune d'Arthonnay  
89740



Technopole Bordeaux Montesquieu  
1 allée Jean Rostand  
33650 Martillac



- parcelles
- réseau d'eau
- portail d'accès au site
- clôture
- PDT poste de transformation
- table photovoltaïque
- trame végétale
- pistes extérieure et intérieure
- HTA local HTA
- local d'exploitation
- bâche incendie
- raccordement électrique interne

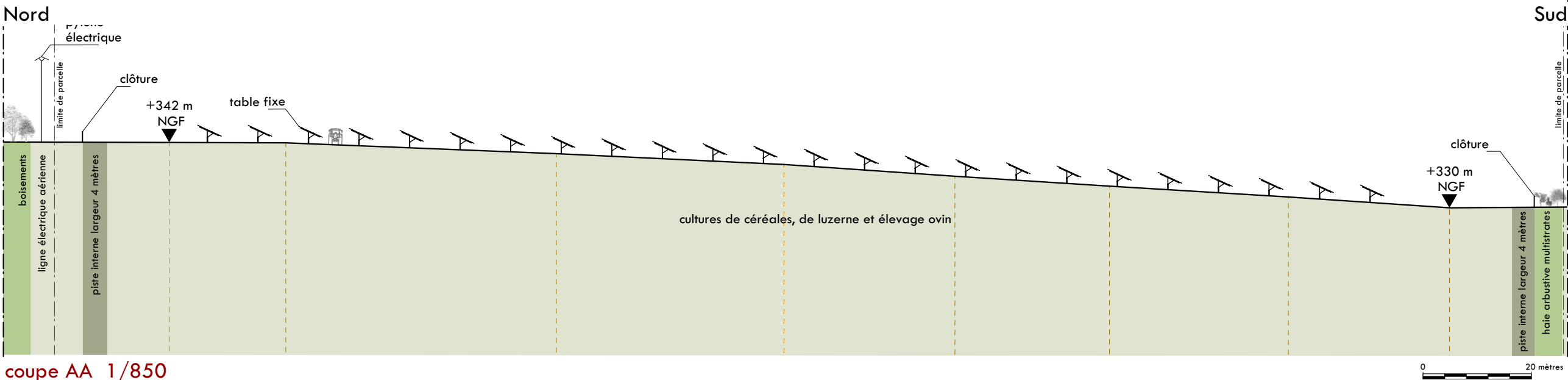
0 50 mètres



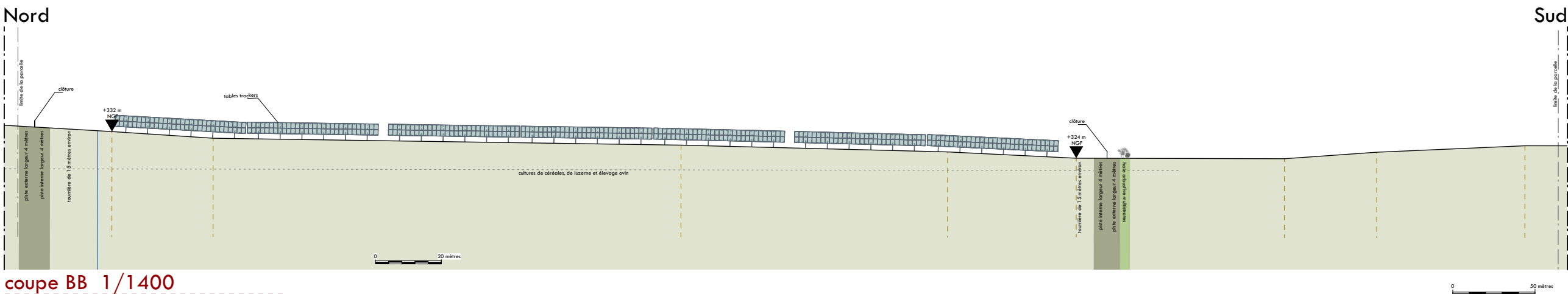




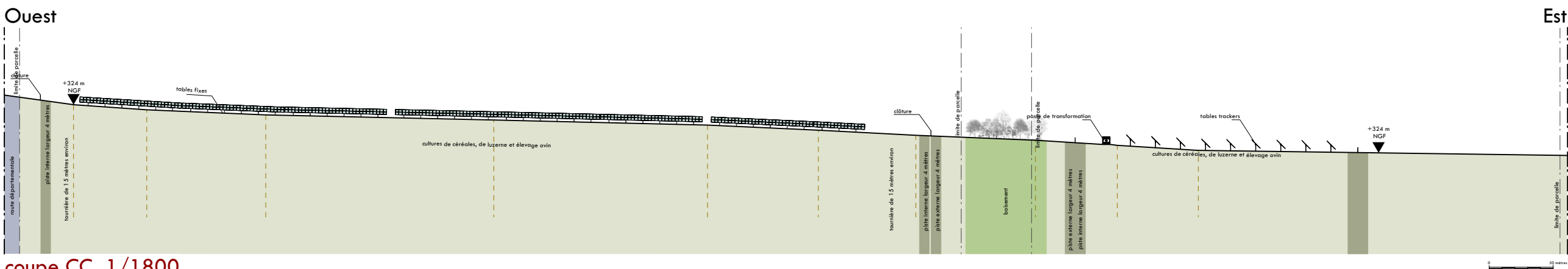
Technopole Bordeaux Montesquieu  
1 allée Jean Rostand  
33650 Martillac



coupe AA 1/850



coupe BB 1/1400

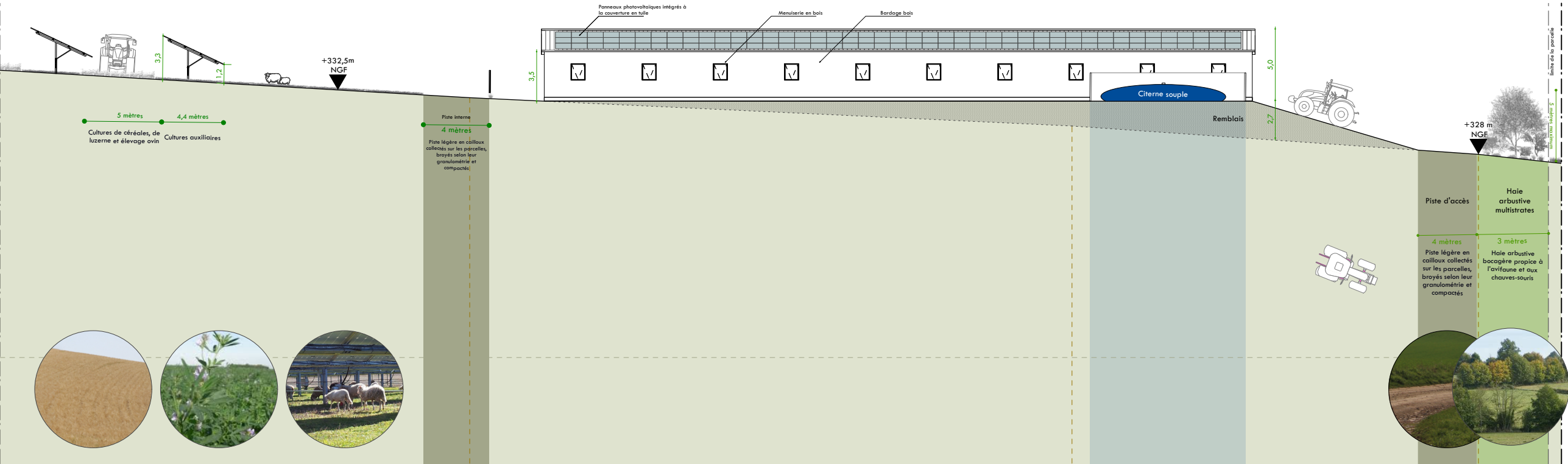


coupe CC 1/1800

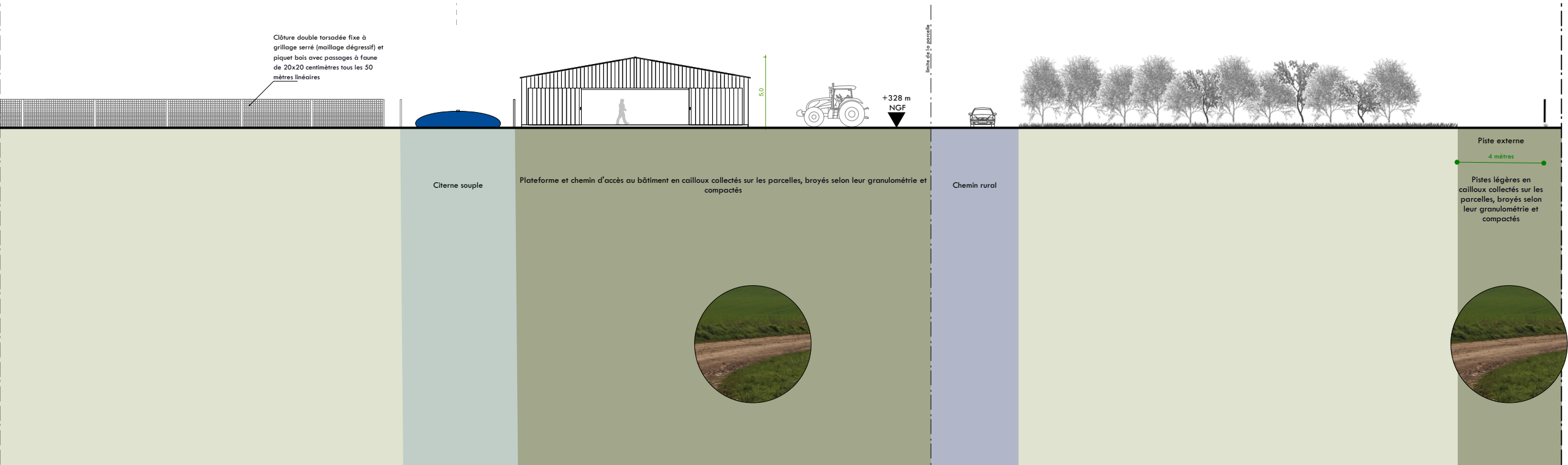




Technopole Bordeaux Montesquieu  
1 allée Jean Rostand  
33650 Martillac



coupe DD 1/325



coupe EE 1/300

2/3 coupes de terrain sur le bâtiment  
agricole au 1/325



Yvette Carneiro, architecte DPLG / 15 allée du Château du Bourgaillh / 33600 PESSAC / 06 47 81 65 75 / contact@atelierycau.fr  
Inscrite au tableau de l'Ordre des Architectes sous le n° 074106 / Code APE - NAF 7111 Z







# Demande de Permis de Construire



Technopole Bordeaux Montesquieu / 1 allée Jean Rostand / 33650 Martillac

## Projets de fermes agrivoltaïques des Hauts Plateaux (Ilot 11)

Commune d'Arthonnay  
89740

### 3/détails

3/1 plan de toiture du bâtiment agricole	1/300	PC5
3/2 coupes sur le bâtiment agricole	1/300	PC5
3/3 plan du bâtiment agricole	1/175	PC5
3/4 façades du bâtiment agricole	1/175	PC5
3/5 plan et façades d'un poste de transformation	1/100	PC5
3/6 plan et façades de détail du local HTA	1/100	PC5
3/7 plan de détail des tables fixes	1/250	PC5
3/8 plan de détail des tables trackers	1/250	PC5
3/9 plan de détail sur l'entrée de la ferme agrivoltaïque	1/250	PC5

Édition du 1 décembre 2022



Yvette Carneiro, architecte DPLG / 15 allée du Château du Bourgaillh / 33600 PESSAC / 06 47 81 65 75 / [contact@atelierycau.fr](mailto:contact@atelierycau.fr)  
Inscrite au tableau de l'Ordre des Architectes sous le n° 074106 / Code APE - NAF 7111 Z



Les plans du Permis de Construire sont réalisés uniquement en vue d'une instruction administrative par les services compétents. Ils ne pourront en aucun cas être utilisés pour l'exécution des constructions et aménagements ou se substituer à des plans d'exécution.



DPC

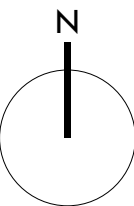
Dossier édité le  
1 décembre 2022

Projets de  
fermes agrivoltaïques  
des Hauts Plateaux  
(Ilot 11)

Commune d'Arthonnay  
89740



Technopole Bordeaux Montesquieu  
1 allée Jean Rostand  
33650 Martillac



- trame végétale existante
- parcelles
- portail d'accès au site
- clôture
- table photovoltaïque
- pistes extérieure et intérieure
- PDT poste de transformation
- local d'exploitation
- bâche incendie



3/1 plan de détail sur  
le bâtiment agricole au 1/300



Yvette Carneiro, architecte DPLG / 15 allée du Château du Bourgaillh / 33600 PESSAC / 06 47 81 65 75 / contact@atelierycau.fr  
Inscrite au tableau de l'Ordre des Architectes sous le n° 074106 / Code APE - NAF 7111 Z



Les plans du Permis de Construire sont réalisés uniquement en vue d'une instruction administrative par les services compétents. Ils ne pourront en aucun cas être utilisés pour l'exécution des constructions et aménagements ou se substituer à des plans d'exécution.



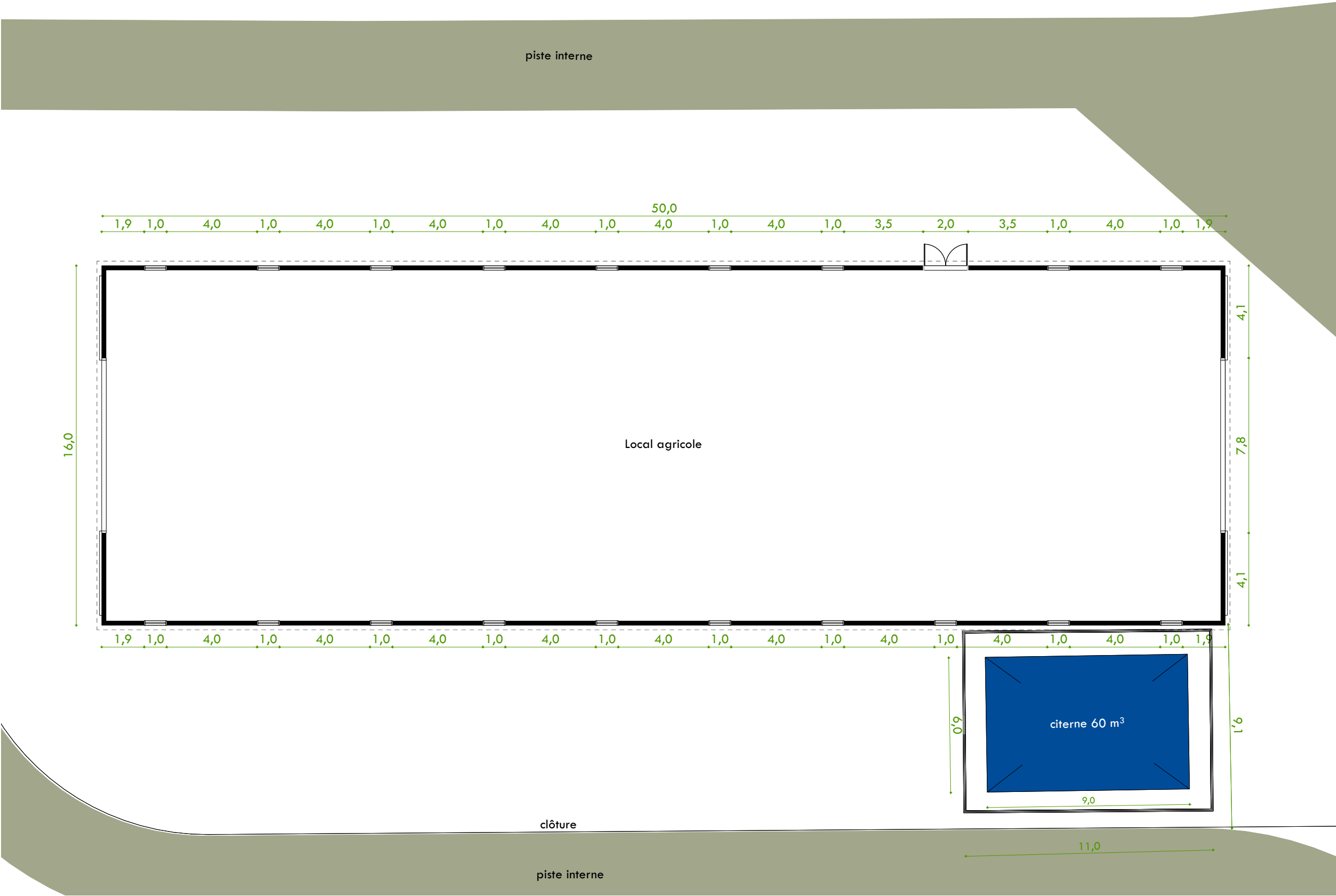
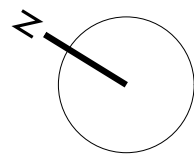
Dossier édité le  
1 décembre 2022

Projets de  
fermes agrivoltaïques  
des Hauts Plateaux  
(Ilot 11)

Commune d'Arthonnay  
89740



Technopole Bordeaux Montesquieu  
1 allée Jean Rostand  
33650 Martillac





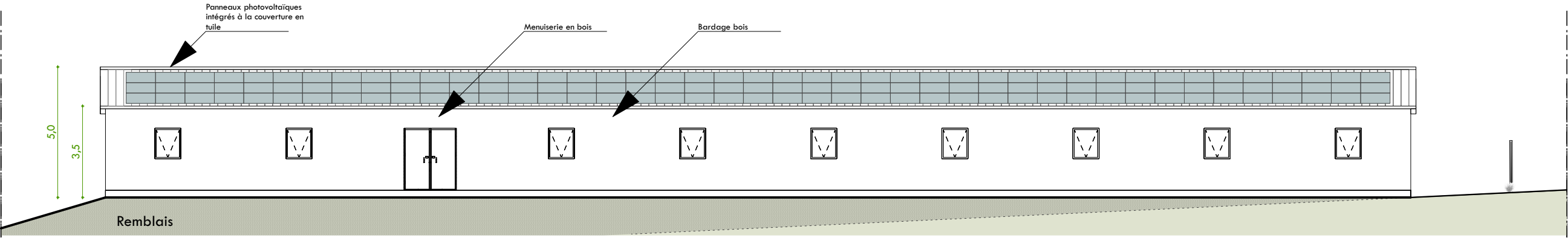
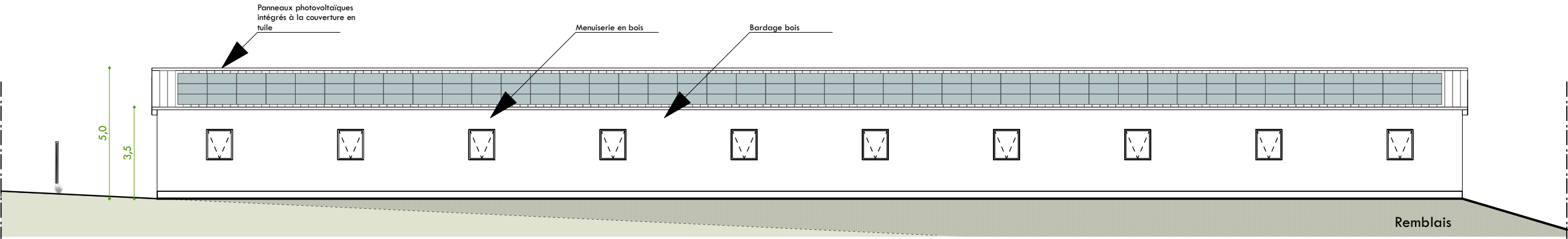
Dossier édité le  
1 décembre 2022

Projets de  
fermes agrivoltaïques  
des Hauts Plateaux  
(Ilot 11)

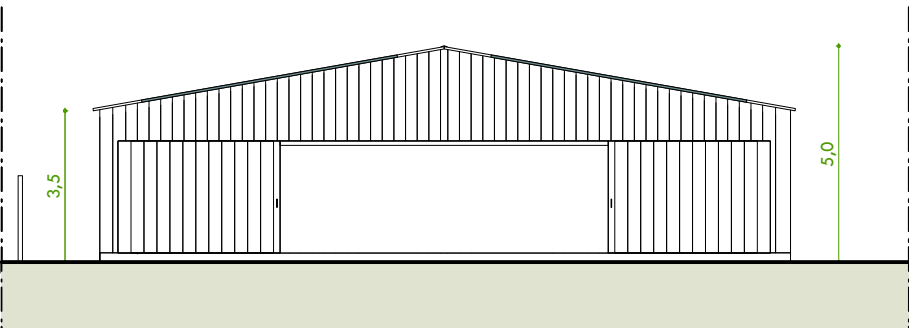
Commune d'Arthonnay  
89740



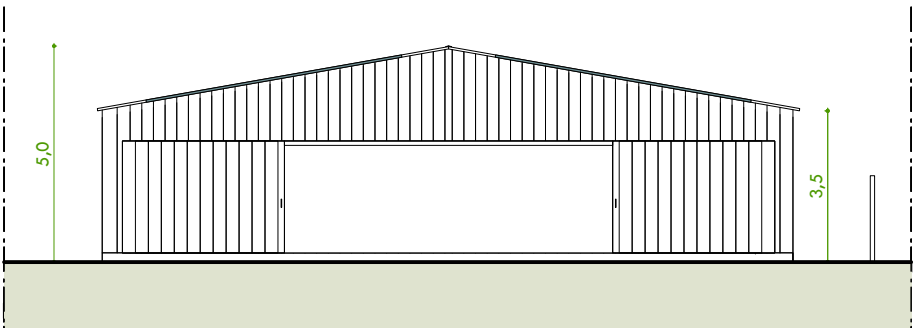
Technopole Bordeaux Montesquieu  
1 allée Jean Rostand  
33650 Martillac



Façades avant et arrière



Façades latérales



0 2,5 mètres

3/3 façades du bâtiment agricole  
au 1/175

atelier  
yc<sup>au</sup>

Yvette Carneiro, architecte DPLG / 15 allée du Château du Bourgaillh / 33600 PESSAC / 06 47 81 65 75 / contact@atelierycau.fr  
Inscrite au tableau de l'Ordre des Architectes sous le n° 074106 / Code APE - NAF 7111 Z


CARNEIRO Yvette architecte DPLG et urbaniste  
15 allée du Château du Bourgaillh / 33600 PESSAC  
N° au tableau de l'Ordre des Architectes : 07 41 06  
SIRET : 507 885 205 00053



Dossier édité le  
1 décembre 2022

Projets de  
fermes agrivoltaiques  
des Hauts Plateaux  
(Ilot 11)

Commune d'Arthonnay  
89740



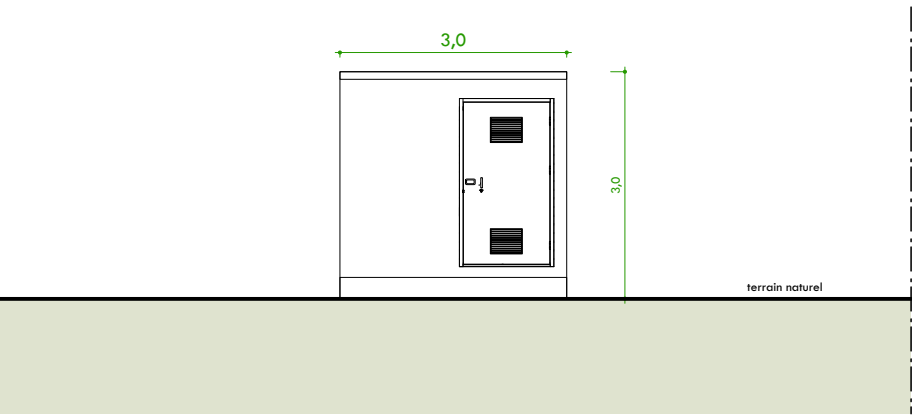
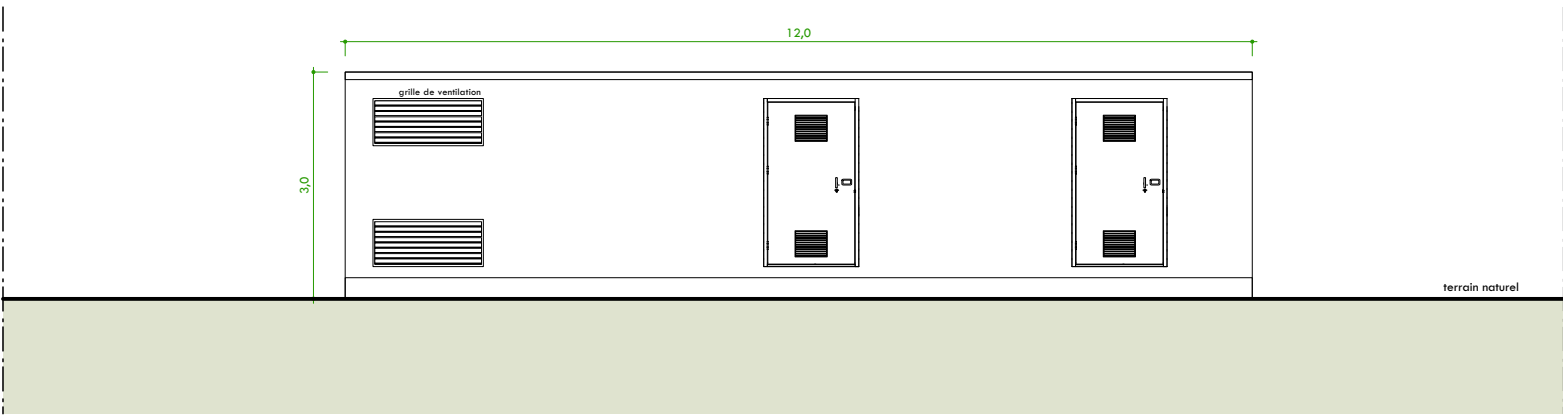
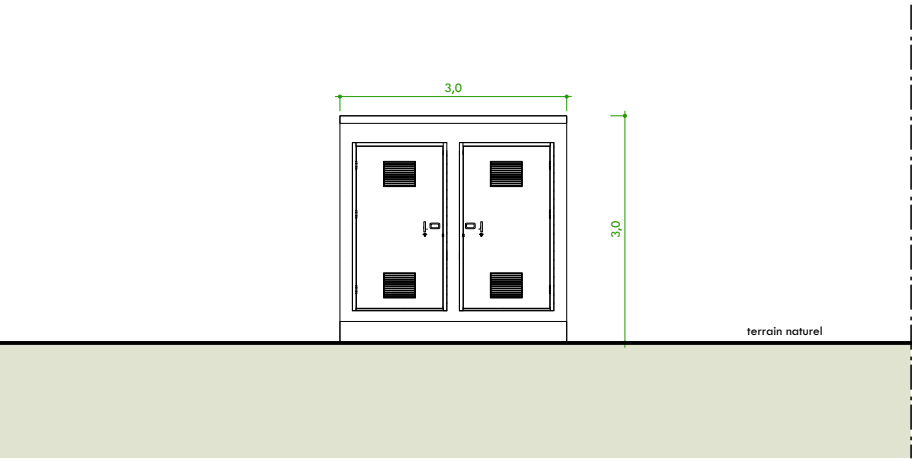
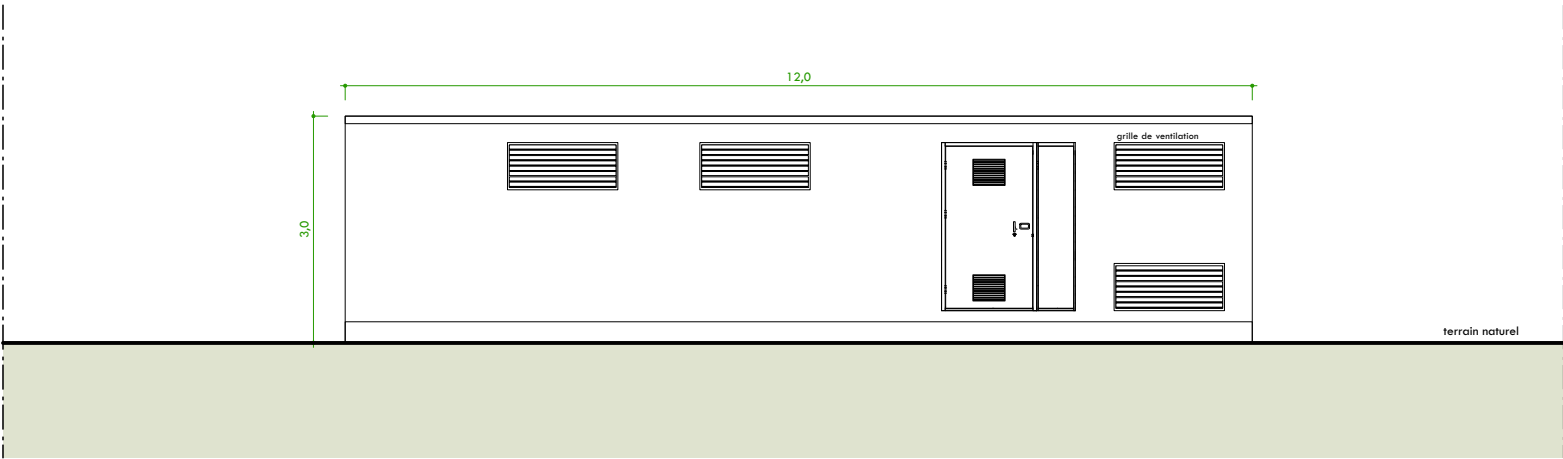
CONTIS 11

Technopole Bordeaux Montesquieu  
1 allée Jean Rostand  
33650 Martillac



3 postes de transformation sont implantés en périphérie de la ferme agrivoltaïque (RAL 8000).

Plan



Façades avant et arrière

Façades latérales



3/4 plan et façades de détail  
des postes de transformation au 1/100




Yvette Carneiro, architecte DPLG / 15 allée du Château du Bourgaillh / 33600 PESSAC / 06 47 81 65 75 / contact@atelierycau.fr  
Inscrite au tableau de l'Ordre des Architectes sous le n° 074106 / Code APE - NAF 7111 Z



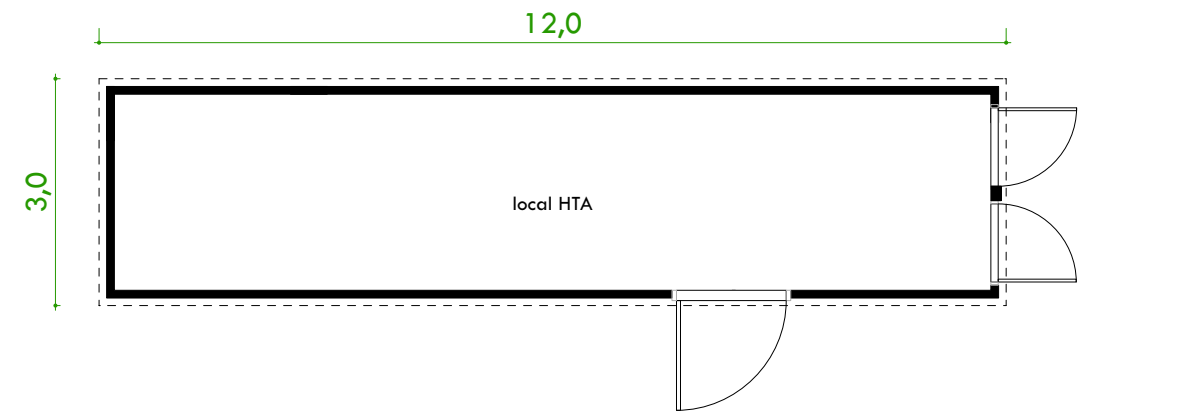
Dossier édité le  
1 décembre 2022

Projets de  
fermes agrivoltaïques  
des Hauts Plateaux  
(Ilot 11)

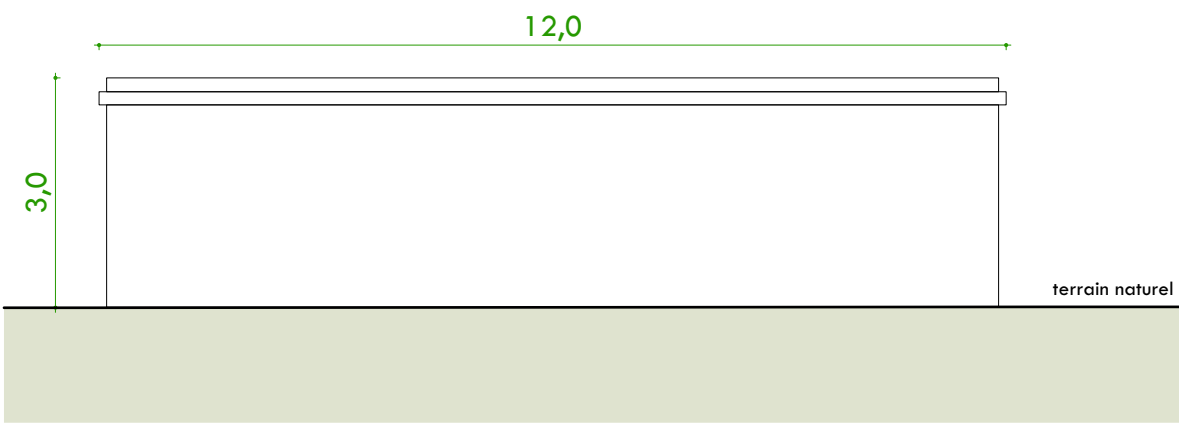
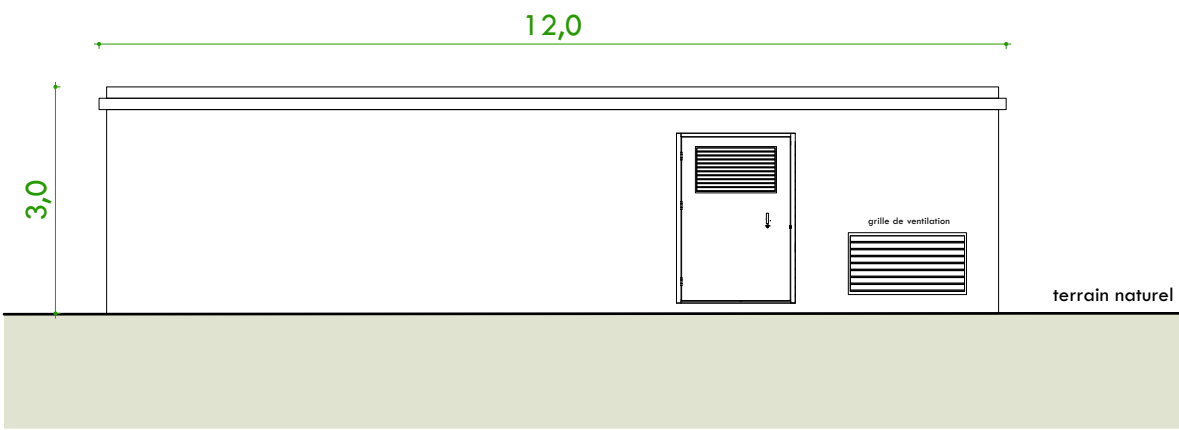
Commune d'Arthonnay  
89740

  
CONTIS 11

Technopole Bordeaux Montesquieu  
1 allée Jean Rostand  
33650 Martillac

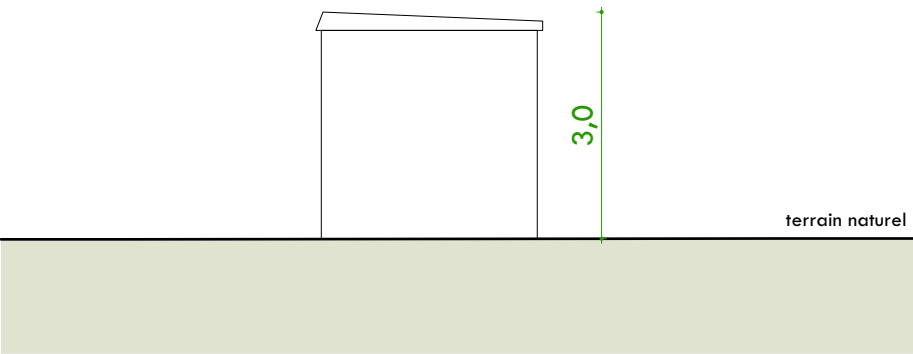
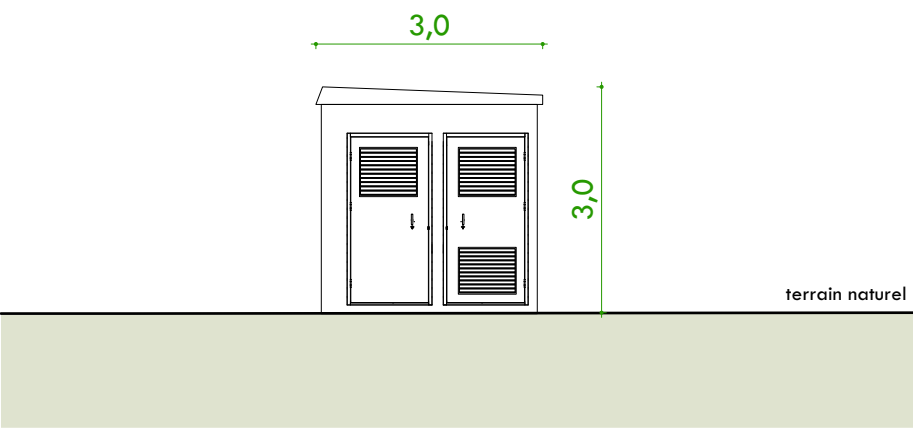


Plan



Façades avant et arrière

1 local HTA bardé de bois est implanté à l'entrée Ouest de la ferme agrivoltaïque.



Façades latérales





Dossier édité le  
1 décembre 2022

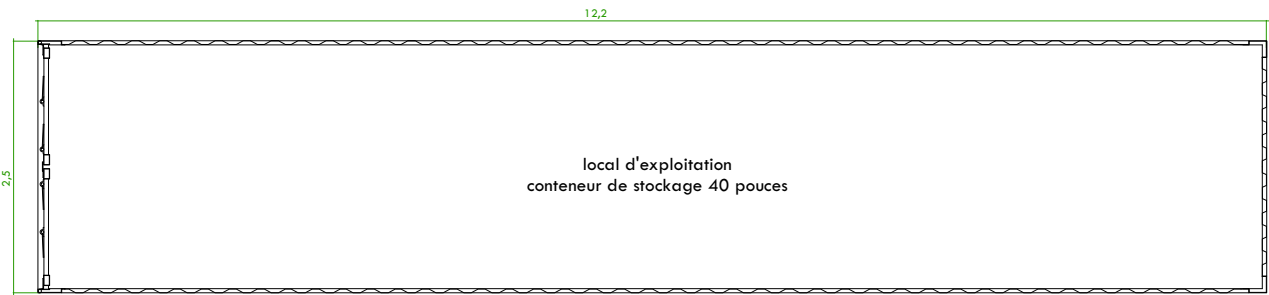
Projets de  
fermes agrivoltaïques  
des Hauts Plateaux  
(Ilot 11)

Commune d'Arthonnay  
89740

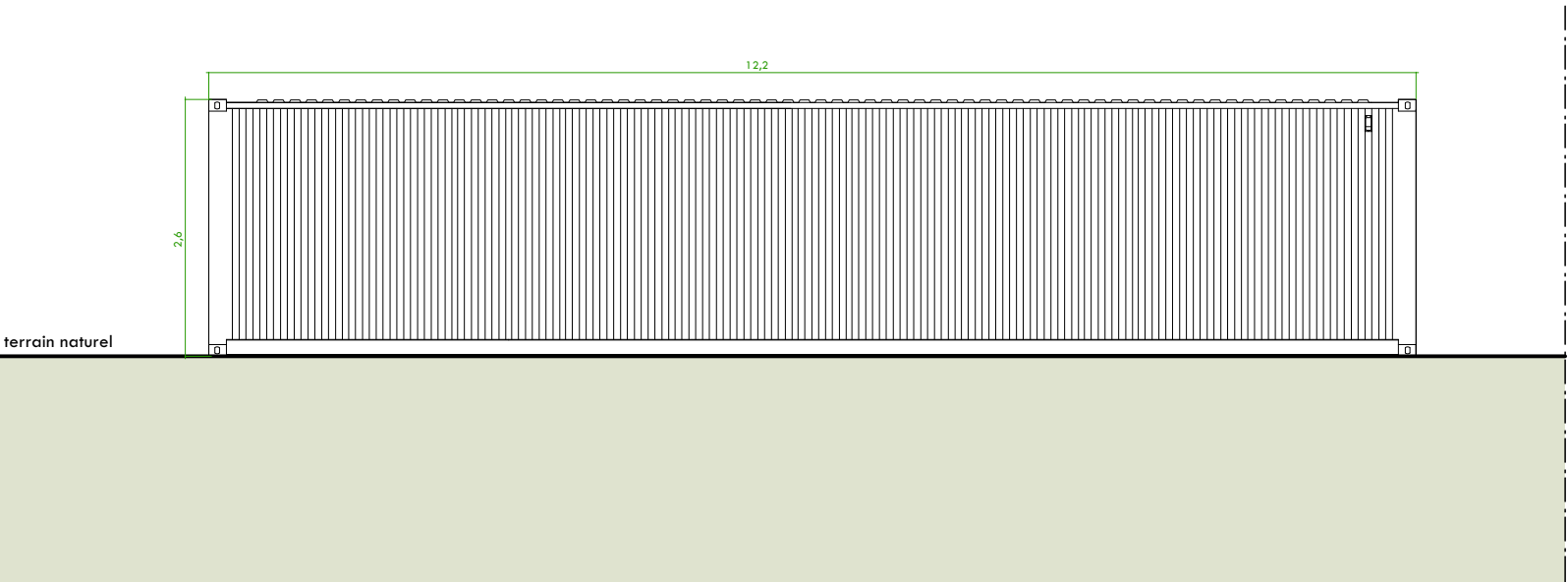
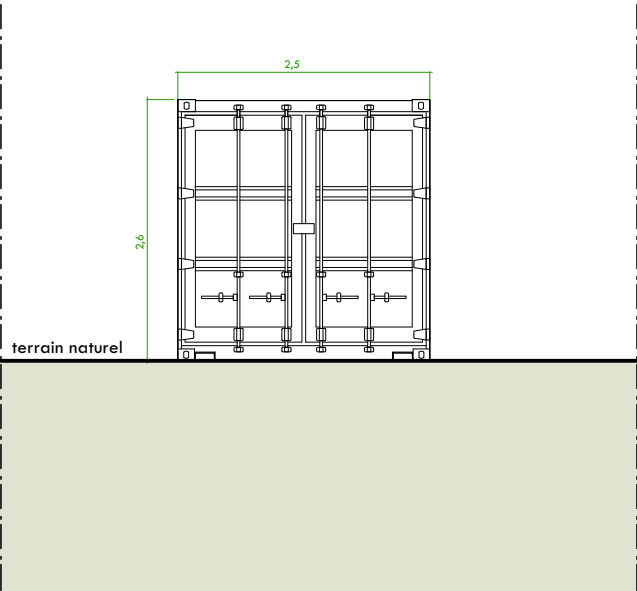


Technopole Bordeaux Montesquieu  
1 allée Jean Rostand  
33650 Martillac

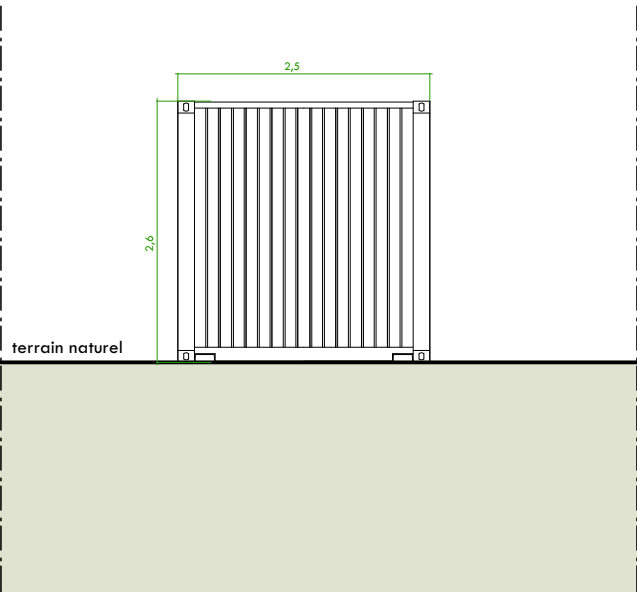
1 conteneur (RAL 8000) servant de local d'exploitation est  
implanté à l'Ouest de la ferme agrivoltaïque.



Plan



Façades avant et arrière



Façades latérales



3/6 plan et façades de détail  
du local d'exploitation au 1/75



Yvette Carneiro, architecte DPLG / 15 allée du Château du Bourgaillh / 33600 PESSAC / 06 47 81 65 75 / contact@atelierycau.fr  
Inscrite au tableau de l'Ordre des Architectes sous le n° 074106 / Code APE - NAF 7111 Z






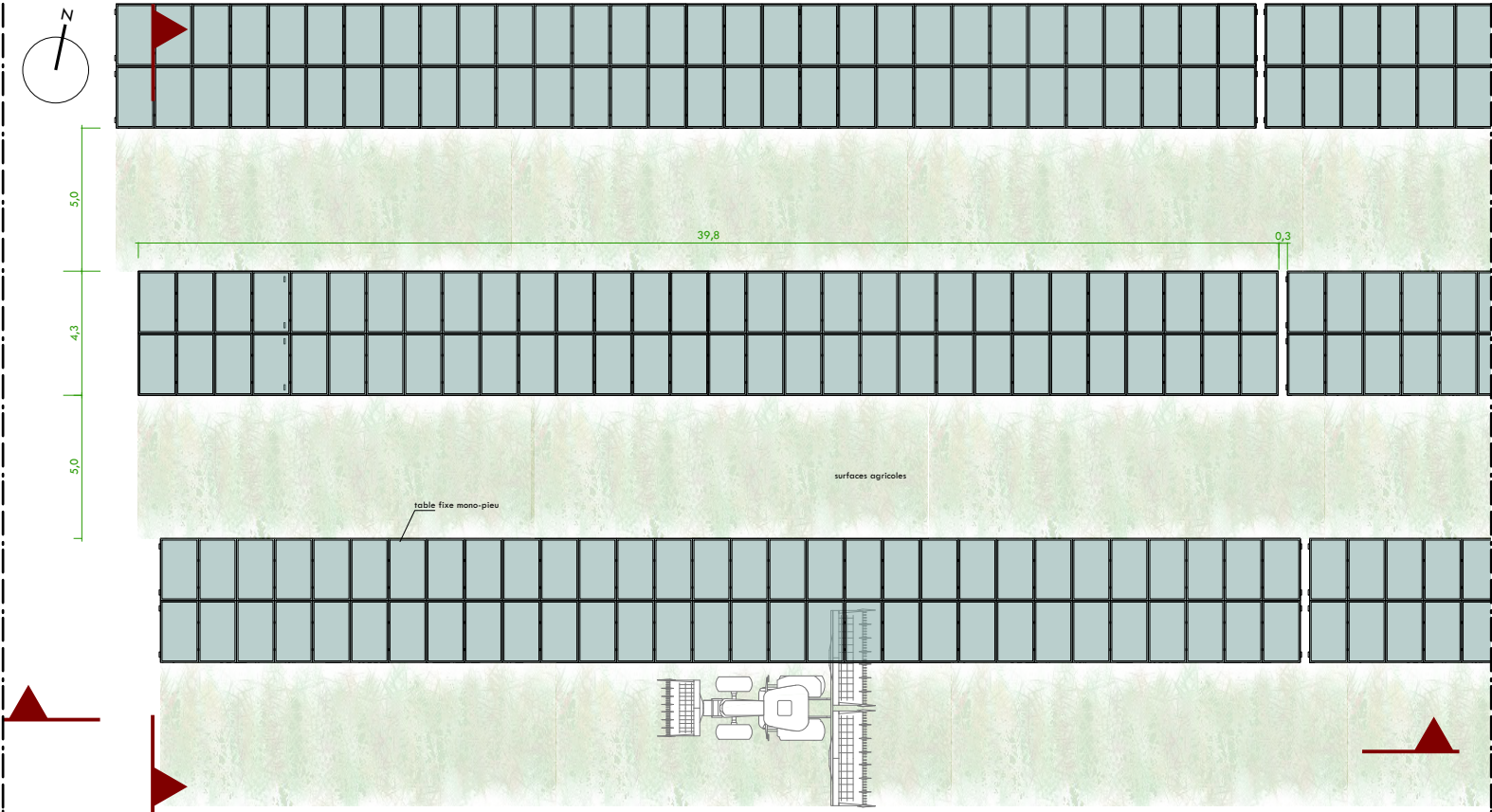
Dossier édité le  
1 décembre 2022

Projets de  
fermes agrivoltaïques  
des Hauts Plateaux  
(Ilot 11)

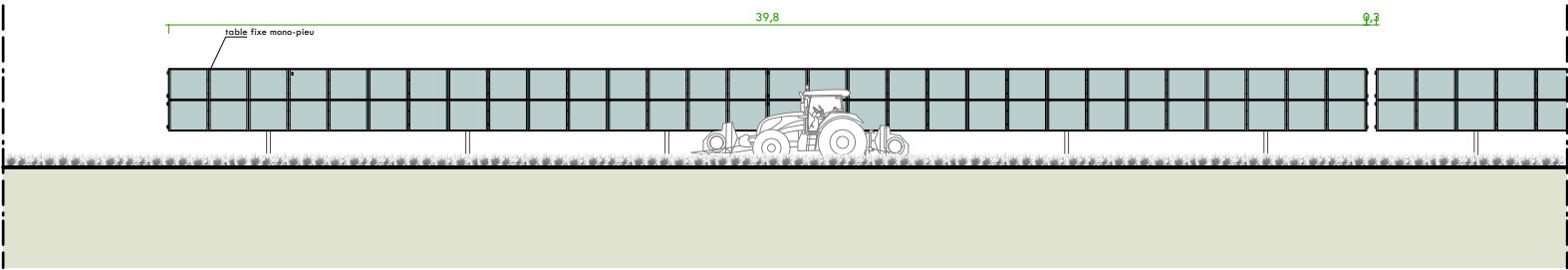
Commune d'Arthonnay  
89740

  
CONTIS 11

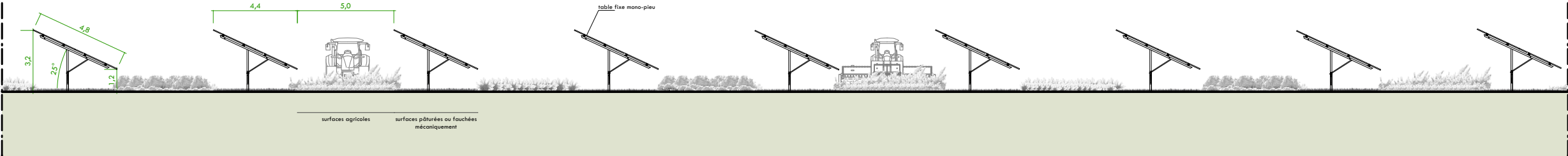
Technopole Bordeaux Montesquieu  
1 allée Jean Rostand  
33650 Martillac



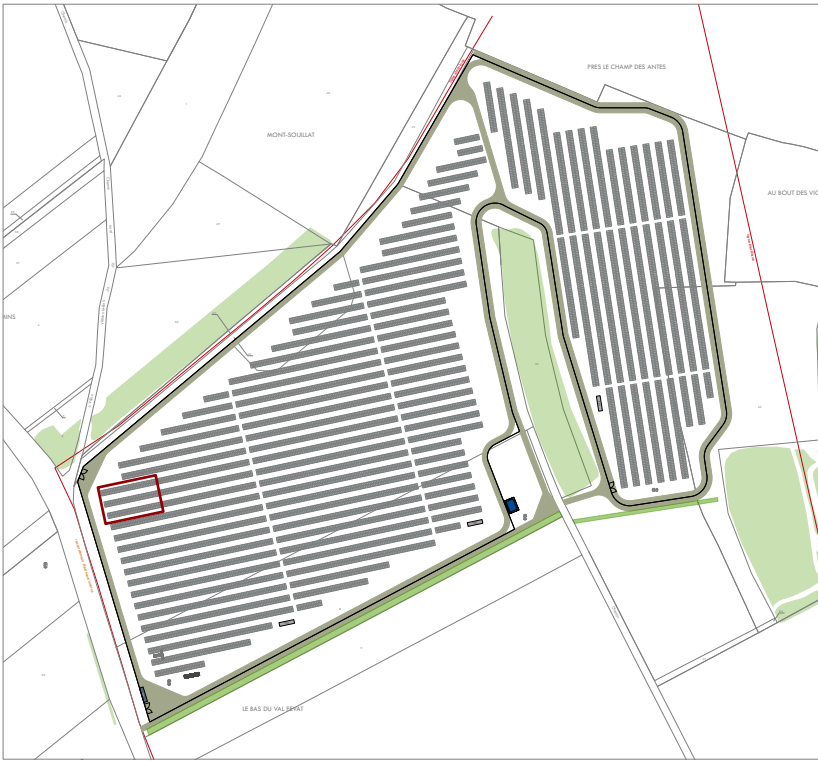
Extrait de plan sur les tables



Vue longitudinale sur les tables



Vue transversale sur les tables



Localisation du détail

0 5 mètres

Dossier édité le  
1 décembre 2022

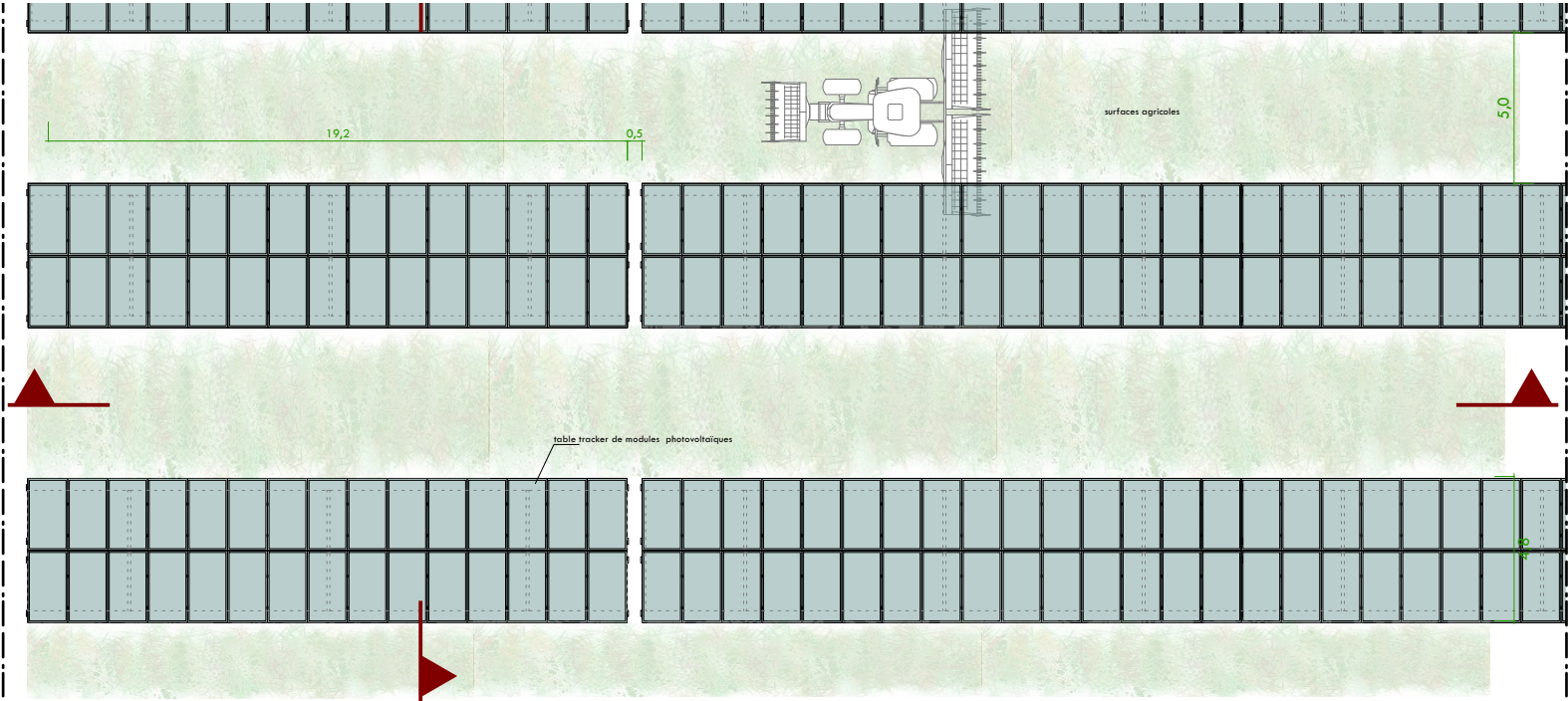
Projets de  
fermes agrivoltaïques  
des Hauts Plateaux  
(Ilot 11)

Commune d'Arthonnay  
89740

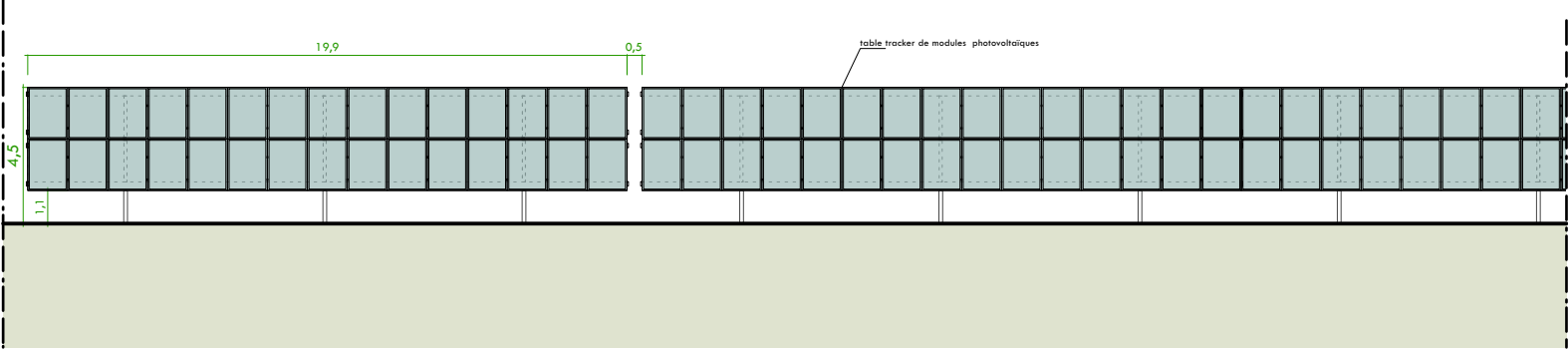


CONTIS 11

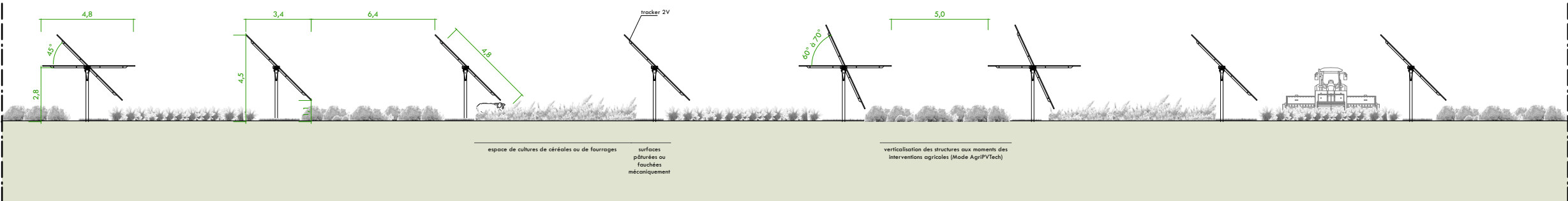
Technopole Bordeaux Montesquieu  
1 allée Jean Rostand  
33650 Martillac



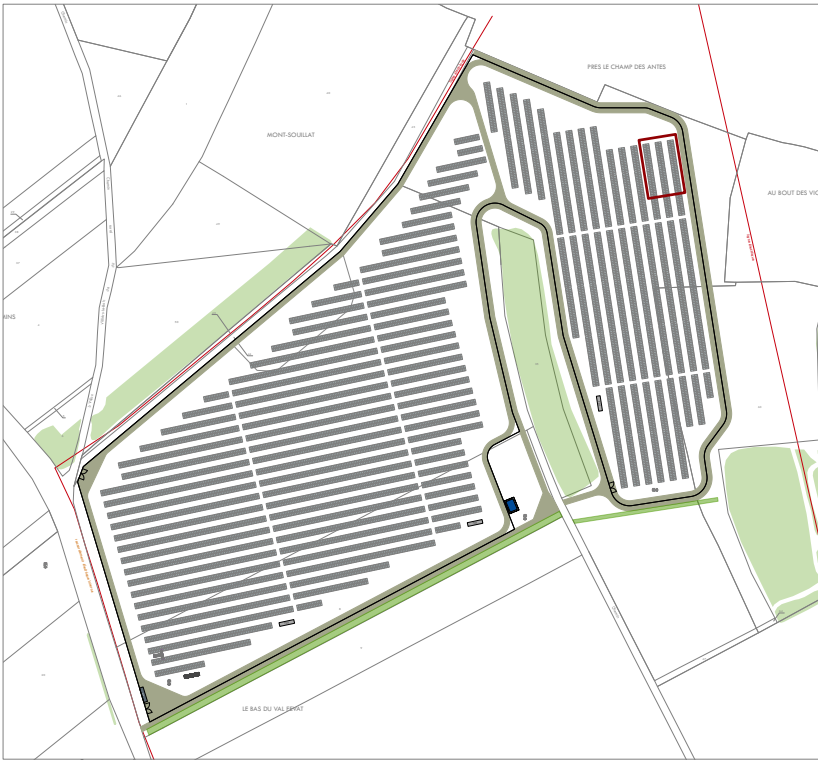
Extrait de plan sur les tables



Vue longitudinale sur les tables



Vue transversale sur les tables



Localisation du détail

0 5 mètres




DPC

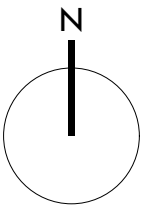
Dossier édité le  
1 décembre 2022

Projets de  
fermes agrivoltaïques  
des Hauts Plateaux  
(Ilot 11)


Commune d'Arthonnay  
89740


  
CONTIS 11


Technopole Bordeaux Montesquieu  
1 allée Jean Rostand  
33650 Martillac





parcelles


portail d'accès au site


clôture


table photovoltaïque

pistes extérieure et intérieure

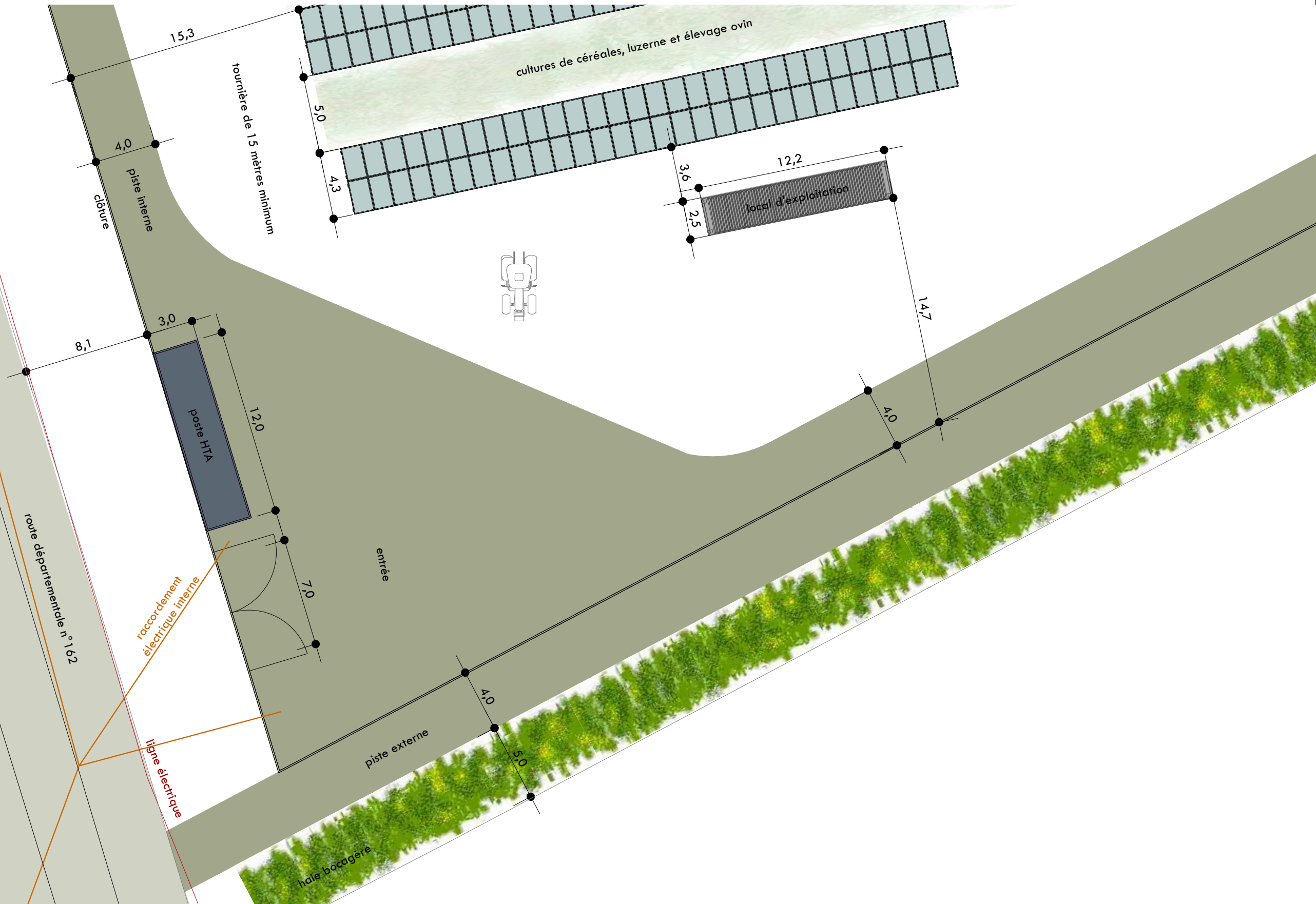
HTA local HTA

local d'exploitation

ligne électrique aérienne

raccordement électrique interne

0 5 mètres





# Demande de Permis de Construire



Technopole Bordeaux Montesquieu / 1 allée Jean Rostand / 33650 Martillac

## Projets de fermes agrivoltaiques des Hauts Plateaux (Ilot 11)

Commune d'Arthonnay  
89740

### 4/volet paysager

4/1 notice paysagère  
4/2 notice paysagère  
4/3 vues lointaines du site avant et après intégration du projet  
4/4 vues proches du site avant et après intégration du projet  
4/5 vues proches du site avant et après intégration du projet

PC4  
PC4  
PC6 /PC8  
PC6/PC7  
PC6/PC7

Édition du 1 décembre 2022



Yvette Carneiro, architecte DPLG / 15 allée du Château du Bourgaillh / 33600 PESSAC / 06 47 81 65 75 / [contact@atelierycau.fr](mailto:contact@atelierycau.fr)  
Inscrite au tableau de l'Ordre des Architectes sous le n° 074106 / Code APE - NAF 7111 Z



Les plans du Permis de Construire sont réalisés uniquement en vue d'une instruction administrative par les services compétents. Ils ne pourront en aucun cas être utilisés pour l'exécution des constructions et aménagements ou se substituer à des plans d'exécution.



Dossier édité le  
1 décembre 2022

Projets de  
fermes agrivoltaïques  
des Hauts Plateaux  
(Ilot 11)

Commune d'Arthonnay  
89740

  
CONTIS 11

Technopole Bordeaux Montesquieu  
1 allée Jean Rostand  
33650 Martillac

Établie d'après l'article R 431-8 du Code de l'Urbanisme

LOCALISATION DU PROJET

Le projet de ferme agrivoltaïque de l'Ilot 11 est situé sur la commune d'Arthonnay dans le département de l'Yonne. Ce projet est intégré dans les projets agrivoltaïques des Hauts-Plateaux, qui prend place sur sept communes de l'Yonne (Arthonnay, Quincerot, Mélisey, Thorey, Rugny, Trichey, Villon).

Le site se localise à l'Ouest de la commune et du bourg d'Arthonnay, au lieu-dit Le val Fevat.

Le permis de construire porte sur l'installation d'une ferme agrivoltaïque et sur la construction d'un bâtiment agricole.

La commune d'Arthonnay est soumise au règlement national d'urbanisme. Le projet de ferme agrivoltaïque respecte les dispositions réglementaires prévues dans le Code de l'urbanisme.

Parcelles du projet			
Sections	Parcelles	Surfaces	Adresse
ZB	8	27600	Lieu-dit Le bas du val Fevat 89 740 Arthonnay
ZS	63	18182	
ZB	48	60778	
ZB	7	66480	
Surface totale		173040 m²	

PROJET

La ferme agrivoltaïque se compose de 222 tables, 1920 modules photovoltaïques, 3 postes de transformation, 1 local d'exploitation et 1 poste HTA. Il présente une puissance de 9,94 MWc. Le projet porte également sur la création d'un bâtiment avec des panneaux photovoltaïques en toiture et citerne attenante.

Le projet est soumis au Code de l'Urbanisme et plus précisément aux articles L 421-1 et suivants, R 421-1 et suivants.

ÉTAT INITIAL DU TERRAIN ET DE SES ABORDS, DES CONSTRUCTIONS, DE LA VÉGÉTATION ET DES ÉLÉMENTS PAYSAGERS EXISTANTS

Le site existant présente une topographie avec une pente décroissante vers le Sud-est du site.

Il ne présente aucun élément paysager remarquable localisé sur l'une des parcelles. Des boisements cernent en partie le projet au Nord. Un boisement est évité et se place au centre de la future ferme agrivoltaïque.

Le terrain et les autres parcelles voisines présentent une occupation agricole.

Le terrain est desservi par la route départementale n°162 à l'Ouest et par un chemin rural au Nord et à proximité du bâtiment agricole projeté.



Poste de transformation



Clôture en acier torsadé à mailles dégressives et piquets bois



Citerne



Pistes à partir de cailloux collectés sur les parcelles

## PARTIS RETENUS POUR ASSURER L'INSERTION DU PROJET DANS SON ENVIRONNEMENT ET LA PRISE EN COMPTE DES PAYSAGES

### Aménagement du terrain, modifications et suppressions

Les aménagements nécessaires au projet de ferme agrivoltaïque conservent les éléments hydrographiques et topographiques du site. Un terrassement sera réalisé pour installer le bâtiment agricole. Aucun abattage d'arbre n'est nécessaire pour l'implantation du projet. Aucun défrichement n'est nécessaire pour permettre l'implantation du projet.

### Implantation, organisation, composition et volume des constructions nouvelles

Le projet prévoit l'installation de panneaux photovoltaïques et des aménagements de voiries desservant la ferme agrivoltaïque. Les constructions réalisées sont :

- 3 postes de transformations nécessaires à l'exploitation de la ferme agrivoltaïque,
- 1 local technique HTA,
- 1 local d'exploitation,
- 1 citerne souple,
- 1 bâtiment à vocation agricole avec installation de panneaux photovoltaïques en toiture et une citerne souple à l'intérieur d'une clôture sera installée à proximité immédiate de la construction.

Les installations sont implantées à l'intérieur des clôtures.

Elles sont aisément accessibles par les services de secours et par les techniciens. Elles disposent des organes de coupures d'urgence de la ferme agrivoltaïque afin de permettre la coupure en cas d'intervention des services de secours.

Des nivellements légers et ponctuels pourront être nécessaires pour l'implantation de ces installations.

### Traitement des constructions, clôtures, végétation et aménagements situés en limites de terrain

La ferme agrivoltaïque est ceinte par une clôture de 2 mètres de hauteur. Elle préserve l'intégrité des ouvrages contre les intrusions, dégradations et vols. La finition de l'ensemble sera soignée.

Le revêtement des pistes sera constitué de cailloux collectés sur les parcelles, broyés selon leur granulométrie et suffisamment compactés pour être maintenu carrossable toute l'année par des engins agricoles, des véhicules d'exploitation des installations électriques et des engins de secours. Le terrain naturel sera maintenu dans le reste du site.

Une clôture sera mise en place autour de la ferme agrivoltaïque, afin de la protéger des intrus, des animaux et également, de protéger les personnes des dangers liés aux installations électriques. Cette clôture sera haute de 2 mètres hors sol et munie d'un grillage enterré, en acier double torsadé de coloris grise à mailles dégressives, avec de grandes mailles en haut et des mailles de plus en plus serrées sur la partie basse pour éviter que les moutons se coincent la tête. Il est fixé sur des piquets en bois.

Plusieurs portails en acier de coloris gris (RAL 7005) d'une largeur de 8 mètres permettent l'accès au projet.

### Matériaux et couleurs des constructions

Les postes techniques seront de type préfabriqué. Les façades des postes de transformation et du local d'exploitation seront en acier coloris gris (RAL 8000). Les façades du local HTA seront bardées de bois.

La ferme agrivoltaïque en elle-même sera composée de modules assemblés sur des structures métalliques pour constituer des tables. La table est ancrée au sol par l'intermédiaire de pieux battus.

Le bâtiment agricole sera bardé d'un revêtement en bois. La couverture sera réalisée en tuile canal. Une partie de la couverture sera réalisé avec des panneaux photovoltaïques. Les menuiseries seront en bois.

### Aménagements paysagers

Le projet prévoit des cultures de céréales et de fourrages entre et sous les rangées de tables, dans une dynamique de polyculture-élevage. Une troupe ovine pâturera à certains moments le site, en conduite tournante dynamique.

La clôture comporte des passages à faune de 20x20 centimètres tous les 50 mètres linéaires.

Le projet prévoit la plantation d'une haie constituée d'un mélange arbustif (aubépine, charme, noisetier, etc.) au Sud de la ferme agrivoltaïque.

### Organisation et aménagement des accès au terrain, aux constructions et aux aires de stationnement

La piste périphérique interne, les pistes centrales et les allées agricoles permettent de desservir la ferme agrivoltaïque. Trois portails permettent d'accéder au site.

Une plateforme est aménagée à l'entrée de l'ilot, permettant le stationnement d'engins pour des opérations de maintenance ou agricoles.

Le projet ne nécessite pas la présence de personnel permanent, car il est supervisé et surveillé à distance. Les téléopérateurs déclenchent des interventions selon les désordres constatés. L'ouvrage fait l'objet d'une maintenance préventive régulière.

### Aménagements répondant aux préconisations pour la protection de la forêt contre les incendies

Les préconisations du SDIS sont respectées afin de limiter le risque de propagation d'éventuels incendies depuis le projet vers les milieux environnants, et vice-versa.

1 citerne à incendie sans utilisation de béton d'une capacité de 60 m<sup>3</sup> est installée à proximité du bâtiment agricole afin d'assurer la défense incendie. Elle est installée dans un site clôturé et une colonne d'arrivée d'eau est prévue à l'extérieur de la clôture. Elle est implantée à plus de 10 mètres de tout matériel électrique.



Dossier édité le  
1 décembre 2022

Projets de  
fermes agrivoltaïques  
des Hauts Plateaux  
(Ilot 11)

Commune d'Arthonnay  
89740



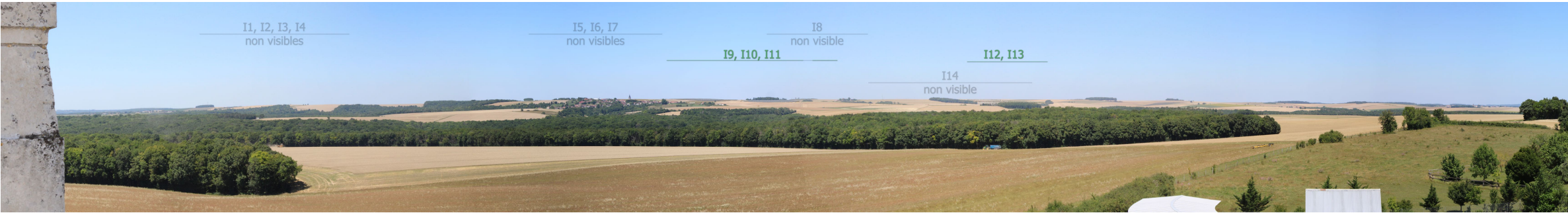
Technopole Bordeaux Montesquieu  
1 allée Jean Rostand  
33650 Martillac



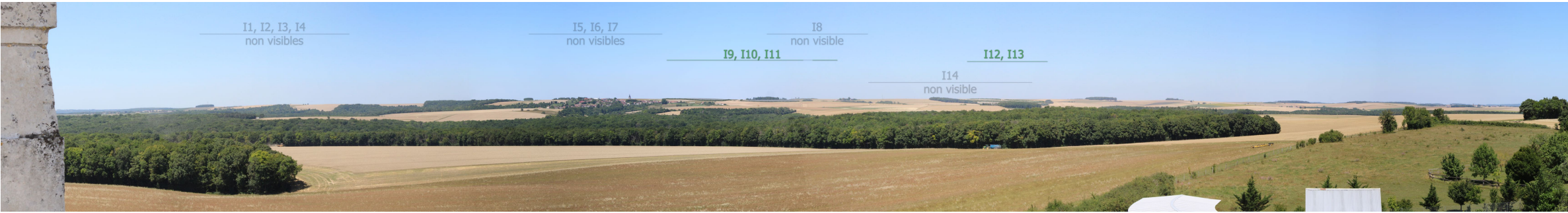
Localisation du  
point de vue



Vue 1 du site avant intégration du projet



Vue 1 du site après intégration du projet (haie non représentée)



Vue 1 du site après intégration du projet (haie représentée)



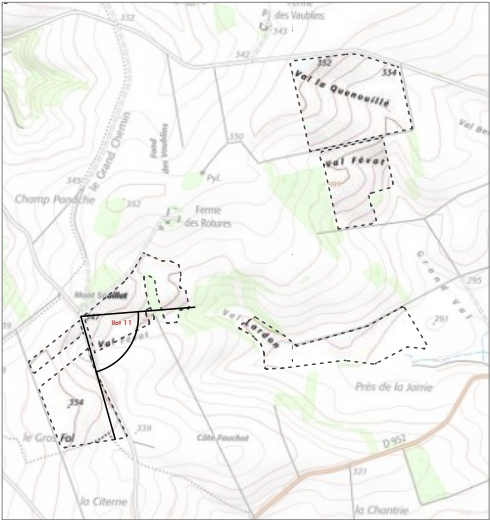
Dossier édité le  
1 décembre 2022

Projets de  
fermes agrivoltaïques  
des Hauts Plateaux  
(Ilot 11)

Commune d'Arthonnay  
89740



Technopole Bordeaux Montesquieu  
1 allée Jean Rostand  
33650 Martillac



Localisation du point de vue



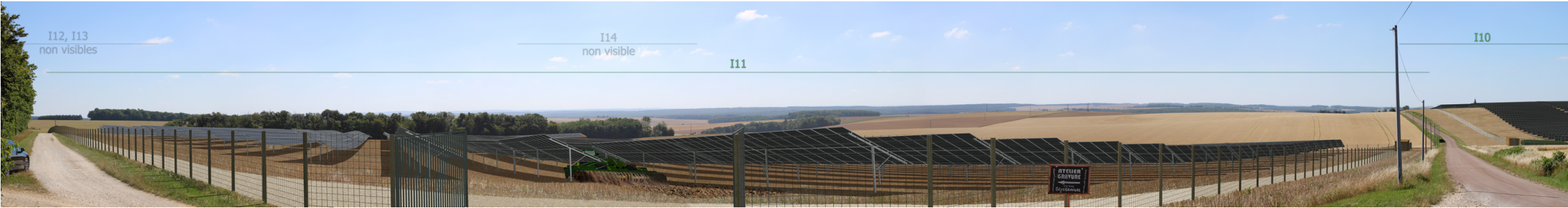
localisation des points de vue

PC6  
PC7

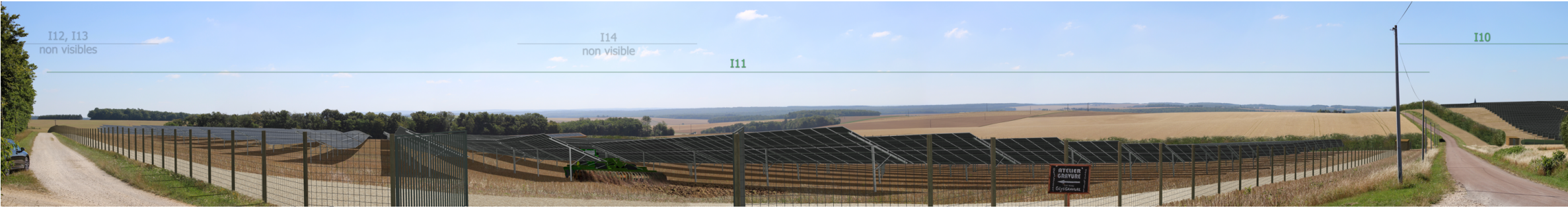
4/4 vues du site avant et après projet



Vue 2 du site avant intégration du projet



Vue 2 du site après intégration du projet (haie non représentée)



Vue 2 du site après intégration du projet (haie représentée)



Dossier édité le  
1 décembre 2022

Projets de  
fermes agrivoltaïques  
des Hauts Plateaux  
(Ilot 11)

Commune d'Arthonnay  
89740



Technopole Bordeaux Montesquieu  
1 allée Jean Rostand  
33650 Martillac



Localisation du point de vue



localisation des points de vue

PC6  
PC7

4/5 vues du site avant et après projet



Vue 3 du site avant intégration du projet



Vue 3 du site après intégration du projet (haie non représentée)



Vue 3 du site après intégration du projet (haie représentée)

atelier  
yc<sup>au</sup>

Yvette Carneiro, architecte DPLG / 15 allée du Château du Bourgaillh / 33600 PESSAC / 06 47 81 65 75 / contact@atelierycau.fr  
Inscrite au tableau de l'Ordre des Architectes sous le n° 074106 / Code APE - NAF 7111 Z

atelierycau  
Yvette Carneiro architecte DPLG et urbaniste  
15 allée du Château du Bourgaillh / 33600 PESSAC  
N° au tableau de l'Ordre des Architectes : 074106  
SIRET : 507 885 205 00053