



Demande de Permis de Construire



Technopole Bordeaux Montesquieu / 1 allée Jean Rostand / 33650 Martillac

Projets de fermes agrivoltaiques des Hauts Plateaux (Ilot 9)

Commune d'Arthonnay
89740

1 / situation du terrain

1/1	plan de situation du terrain	1/150000	PC1
1/2	plan de situation du terrain	1/25000	PC1
1/3	vue aérienne du terrain	1/3000	PC1
1/4	plan parcellaire	1/3000	PC2
1/5	plan masse état initial du site	1/2000	PC2

Édition du 1 décembre 2022



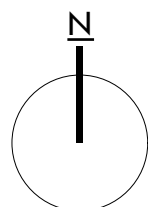
Yvette Carneiro, architecte DPLG / 15 allée du Château du Bourgaillh / 33600 PESSAC / 06 47 81 65 75 / contact@atelierycau.fr
Inscrite au tableau de l'Ordre des Architectes sous le n° 074106 / Code APE - NAF 7111 Z



Les plans du Permis de Construire sont réalisés uniquement en vue d'une instruction administrative par les services compétents. Ils ne pourront en aucun cas être utilisés pour l'exécution des constructions et aménagements ou se substituer à des plans d'exécution.

Commune d'Arthonnay
89740

Technopole Bordeaux Montesquieu
1 allée Jean Rostand
33650 Martillac



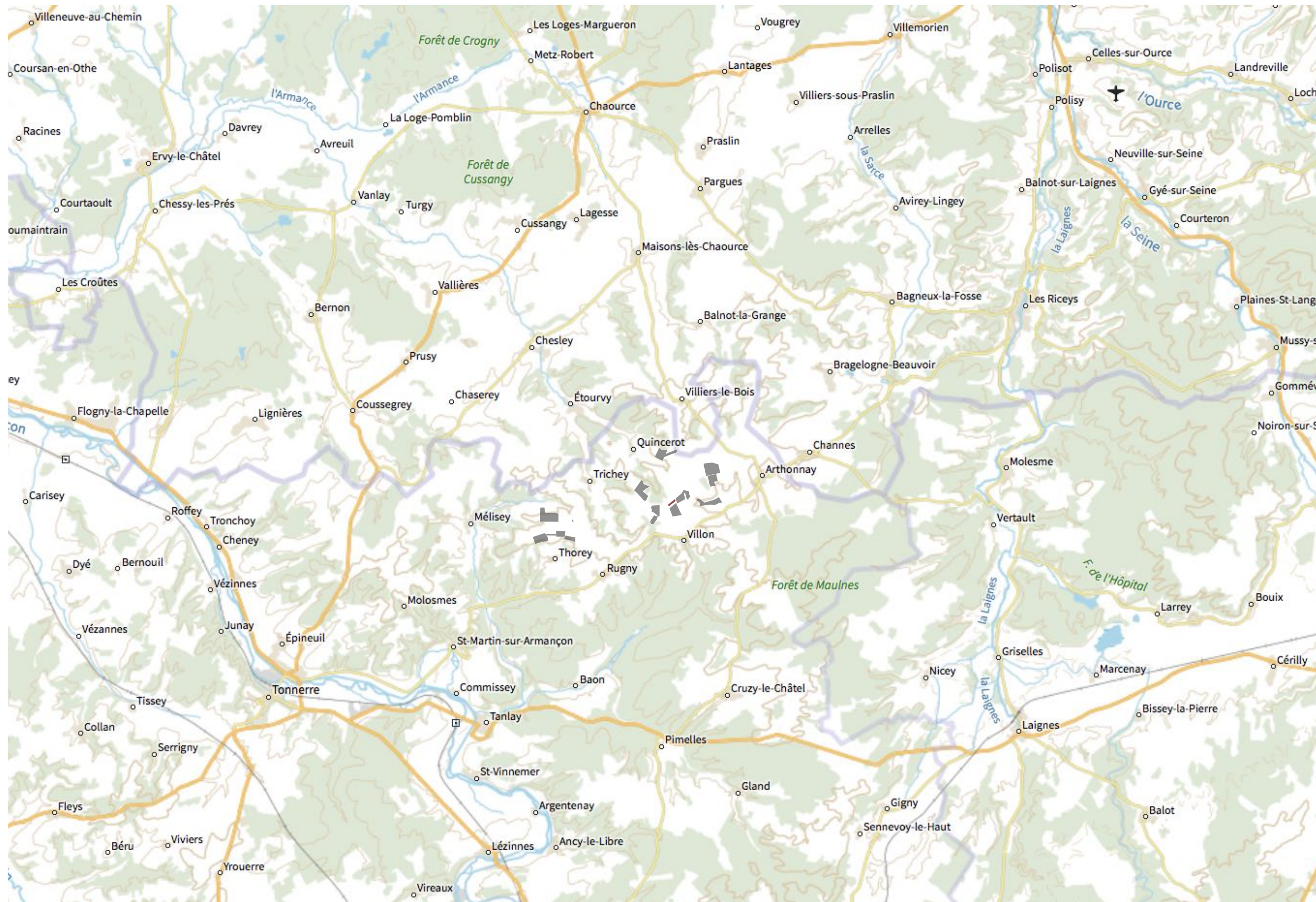
zones d'implantation
des projets voisins

zone d'implantation
du projet



PC1

1/1 situation du terrain au 1/150 000



atelier
ycau

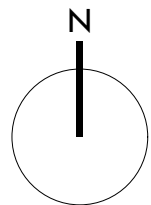
Yvette Carneiro, architecte DPLG / 15 allée du Château du Bourgaillh / 33600 PESSAC / 06 47 81 65 75 / contact@atelierycau.fr
Inscrite au tableau de l'Ordre des Architectes sous le n° 074106 / Code APE - NAF 7111 Z

atelier
ycau

CARNEIRO Yvette architecte DPLG et urbaniste
15, allée du Château du Bourgoin / 33600 Pessac
n° au tableau de l'Ordre des architectes : 07 41 04
SIRET : 502 885 205 00083

Les plans du Permis de Construire sont réalisés uniquement en vue d'une instruction administrative par les services compétents. Ils ne pourront en aucun cas être utilisés pour l'exécution des constructions et aménagements ou se substituer à des plans d'exécution.

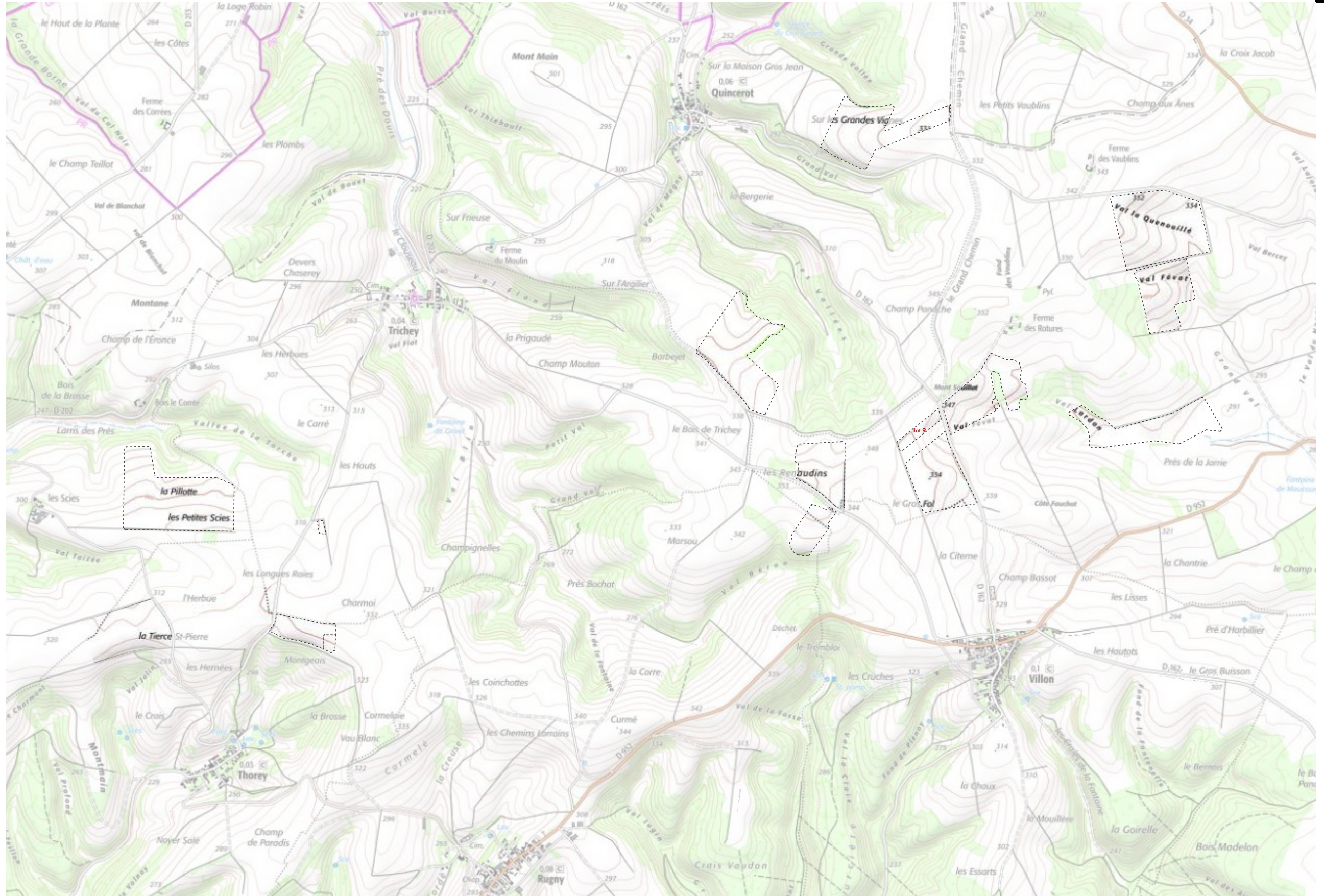
DPC

Dossier édité le
1 décembre 2022Projets de
fermes agrivoltaïques
des Hauts Plateaux
(Ilot 9)Commune d'Arthonnay
89740Technopole Bordeaux Montesquieu
1 allée Jean Rostand
33650 Martillac

--- zones d'implantation
des projets voisins

--- zone d'implantation
du projet

0 500 mètres



PC1

1/2 situation du terrain au 1/25 000

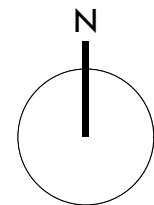
atelier
yc^{au}Yvette Carneiro, architecte DPLG / 15 allée du Château du Bourgaillh / 33600 PESSAC / 06 47 81 65 75 / contact@atelierycau.fr
Inscrite au tableau de l'Ordre des Architectes sous le n° 074106 / Code APE - NAF 7111 Z

atelierycau

CARNEIRO Yvette architecte DPLG et urbaniste
15 allée du Château du Bourgaillh / 33600 PESSAC
Inscrite au tableau de l'Ordre des Architectes sous le n° 074106
SIRET : 507 985 205 00083



Technopole Bordeaux Montesquieu
1 allée Jean Rostand
33650 Martillac



--- zone d'implantation
du projet



DPC

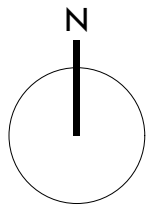
Dossier édité le
1 décembre 2022

Projets de
fermes agrivoltaïques
des Hauts Plateaux
(Ilot 9)

Commune d'Arthonnay
89740



Technopole Bordeaux Montesquieu
1 allée Jean Rostand
33650 Martillac



parcels de la zone
d'implantation

zone d'implantation
du projet

0 50 mètres
© cadastre.gouv.fr



Références cadastrales des parcelles
d'implantation du projet (ilot 9) :

section	numero	surface
ZA	22	6140
ZA	21	18880
surface total		25020

PC2

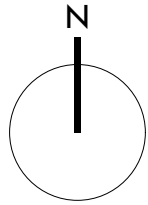
1/4 plan parcellaire au 1/3000

atelier
yc^{cau}

Yvette Carneiro, architecte DPLG / 15 allée du Château du Bourgaillh / 33600 PESSAC / 06 47 81 65 75 / contact@atelierycau.fr
Inscrite au tableau de l'Ordre des Architectes sous le n° 074106 / Code APE - NAF 7111 Z

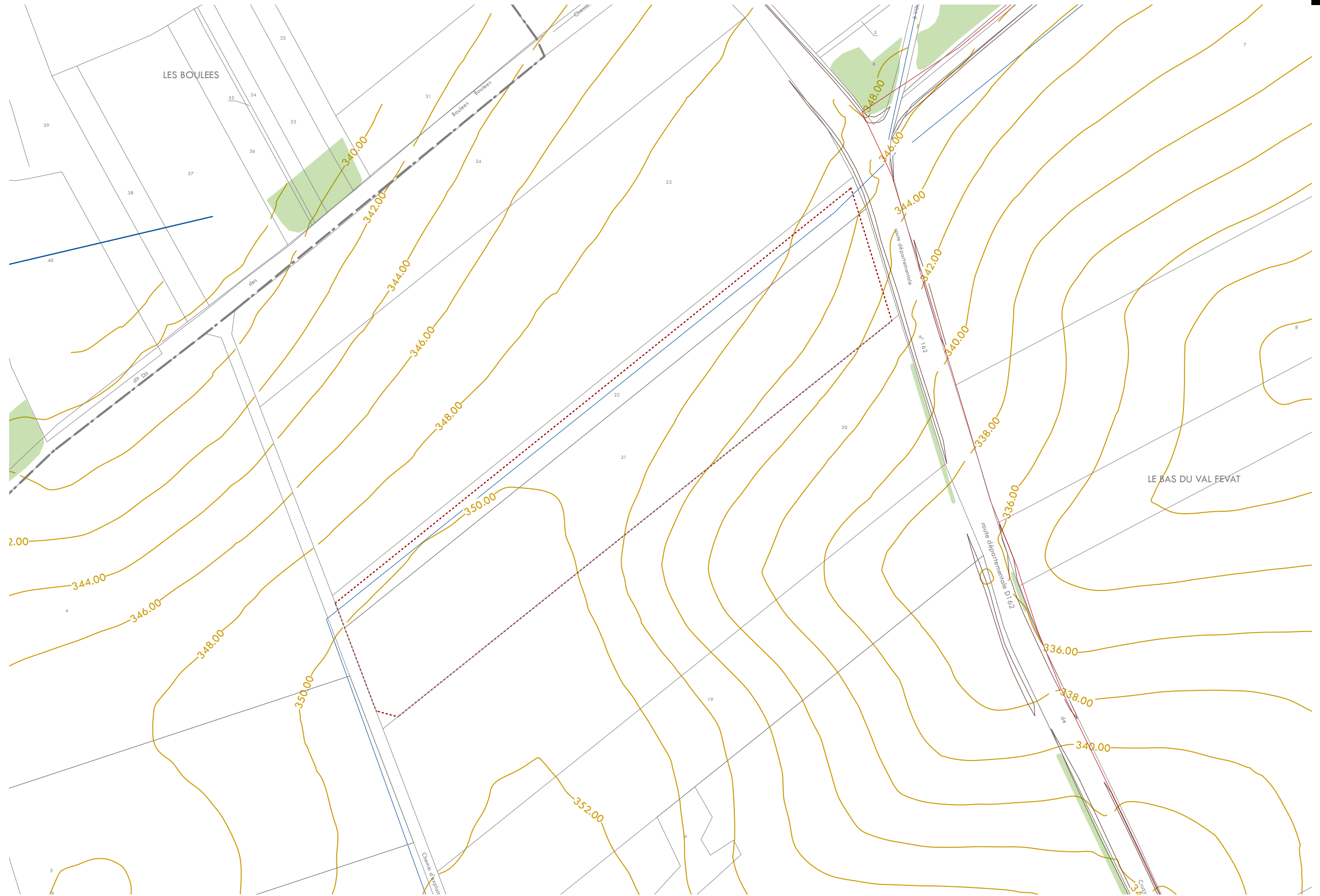
atelier
yc^{cau} | CARNEIRO Yvette architecte DPLG et urbaniste
15 allée du Château du Bourgaillh / 33600 PESSAC
N° au tableau de l'Ordre des Architectes : 07 41 06
SIRET : 507 985 205 00053

DPC

Dossier édité le
1 décembre 2022Projets de
fermes agrivoltaïques
des Hauts Plateaux
(Ilot 9)Commune d'Arthonnay
89740Technopole Bordeaux Montesquieu
1 allée Jean Rostand
33650 Martillac

- talus
- trame végétale
- courbes de niveau
- parcelles
- zone d'implantation du projet
- réseau d'eau
- réseau électrique

0 50 mètres



PC2

1/5 plan masse état initial au 1/2000

atelier
ycau
Yvette Carneiro, architecte DPLG / 15 allée du Château du Bourgaillh / 33600 PESSAC / 06 47 81 65 75 / contact@atelierycau.fr
Inscrite au tableau de l'Ordre des Architectes sous le n° 074106 / Code APE - NAF 7111 Z
atelier
ycau
 Yvette Carneiro, architecte DPLG et urbaniste
 15 allée du Château du Bourgaillh / 33600 PESSAC
 N° au tableau de l'Ordre des Architectes : 07 41 06
 SIRET : 507 885 205 00053



Demande de Permis de Construire



Technopole Bordeaux Montesquieu / 1 allée Jean Rostand / 33650 Martillac

Projets de fermes agrivoltaïques des Hauts Plateaux (Ilot 9)

Commune d'Arthonnay
89740

2/implantation

2/1 plan masse de la ferme agrivoltaïque	1/1500	PC2
2/2 coupe sur terrain et la ferme agrivoltaïque	1/550	PC3
2/3 coupe de détail	1/250	PC3

Édition du 1 décembre 2022



Yvette Carneiro, architecte DPLG / 15 allée du Château du Bourgaillh / 33600 PESSAC / 06 47 81 65 75 / contact@atelierycau.fr
Inscrite au tableau de l'Ordre des Architectes sous le n° 074106 / Code APE - NAF 7111 Z



Les plans du Permis de Construire sont réalisés uniquement en vue d'une instruction administrative par les services compétents. Ils ne pourront en aucun cas être utilisés pour l'exécution des constructions et aménagements ou se substituer à des plans d'exécution.

Dossier édité le
1 décembre 2022

Projets de
fermes agrivoltaïques
des Hauts Plateaux
(Ilot 9)

Commune d'Arthonnay
89740



Technopole Bordeaux Montesquieu
1 allée Jean Rostand
33650 Martillac

- talus
- parcelles
- réseau d'eau
- portail d'accès au site
- clôture
- PDT poste de transformation
- table photovoltaïque
- trame végétale
- pistes extérieure et intérieure
- HTA local HTA
- local d'exploitation
- bâche incendie
- raccordement électrique interne
- ligne électrique aérienne

0 25 mètres



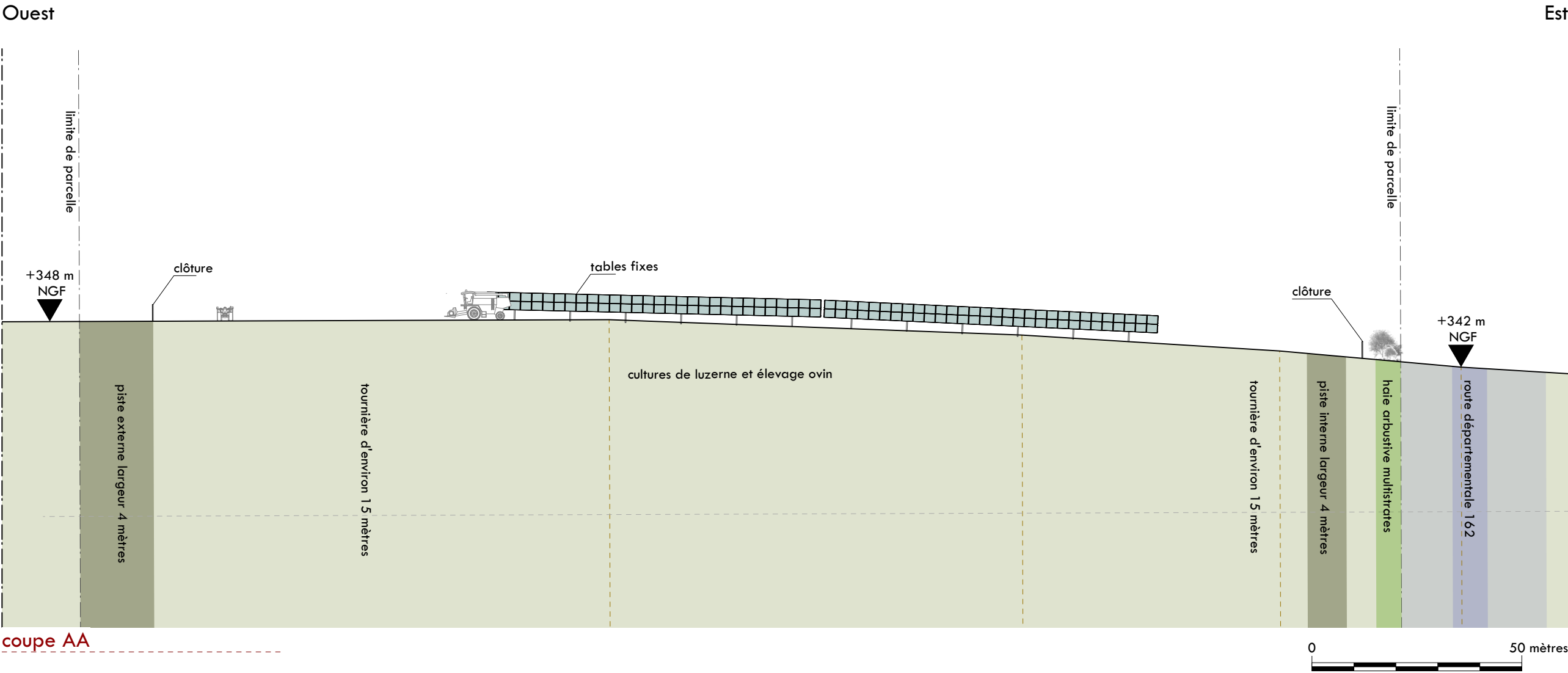
Dossier édité le
1 décembre 2022

Projets de
fermes agrivoltaïques
des Hauts Plateaux
(Ilot 9)

Commune d'Arthonnay
89740



Technopole Bordeaux Montesquieu
1 allée Jean Rostand
33650 Martillac



DPC

Dossier édité le
1 décembre 2022

Projets de
fermes agrivoltaïques
des Hauts Plateaux
(Ilot 9)

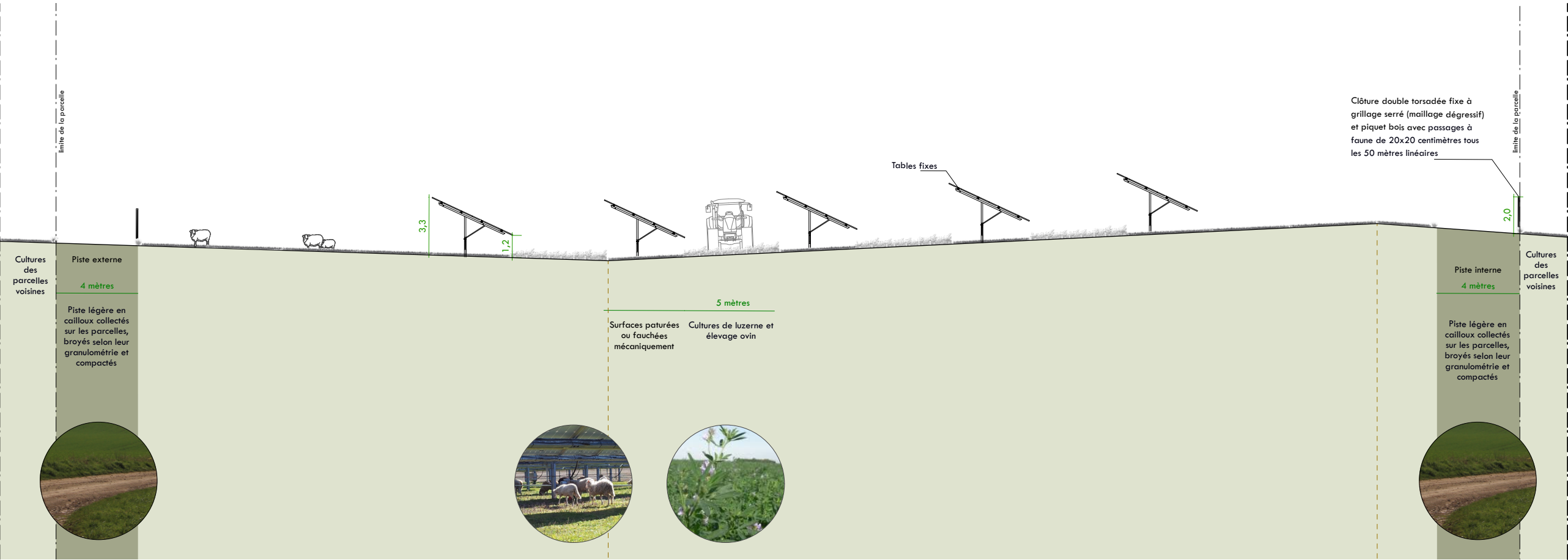
Commune d'Arthonnay
89740



Technopole Bordeaux Montesquieu
1 allée Jean Rostand
33650 Martillac



Localisation du détail



coupe BB



PC3

2/3 coupe de détail au 1/250



Yvette Carneiro, architecte DPLG / 15 allée du Château du Bourgaillh / 33600 PESSAC / 06 47 81 65 75 / contact@atelierycau.fr
Inscrite au tableau de l'Ordre des Architectes sous le n° 074106 / Code APE - NAF 7111 Z





Demande de Permis de Construire



Technopole Bordeaux Montesquieu / 1 allée Jean Rostand / 33650 Martillac

Projets de fermes agrivoltaïques des Hauts Plateaux (Ilot 9)

Commune d'Arthonnay
89740

3/détails

3/1 plan et façades de détail du local HTA	1/100	PC5
3/2 plan de détail des tables fixes	1/250	PC5
3/3 plan de détail sur l'entrée de la ferme agrivoltaïque	1/300	PC5

Édition du 1 décembre 2022



Yvette Carneiro, architecte DPLG / 15 allée du Château du Bourgaillh / 33600 PESSAC / 06 47 81 65 75 / contact@atelierycau.fr
Inscrite au tableau de l'Ordre des Architectes sous le n° 074106 / Code APE - NAF 7111 Z



Les plans du Permis de Construire sont réalisés uniquement en vue d'une instruction administrative par les services compétents. Ils ne pourront en aucun cas être utilisés pour l'exécution des constructions et aménagements ou se substituer à des plans d'exécution.

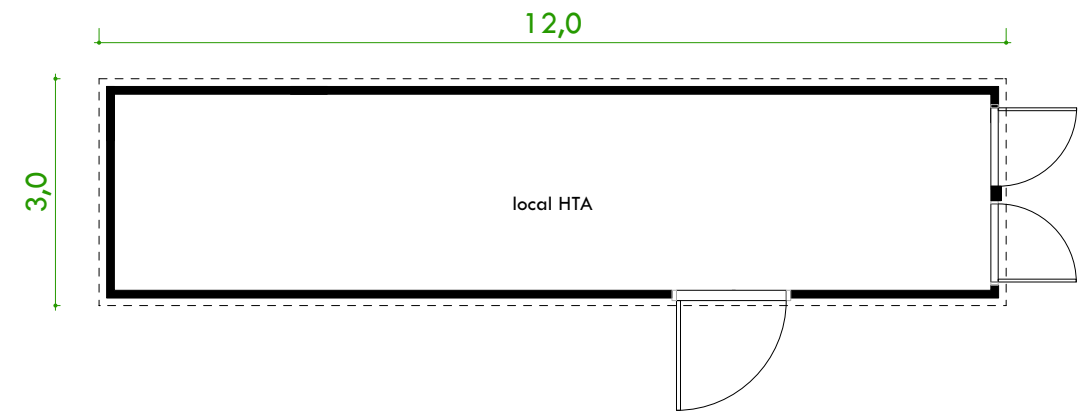
Dossier édité le
1 décembre 2022

Projets de
fermes agrivoltaïques
des Hauts Plateaux
(Ilot 9)

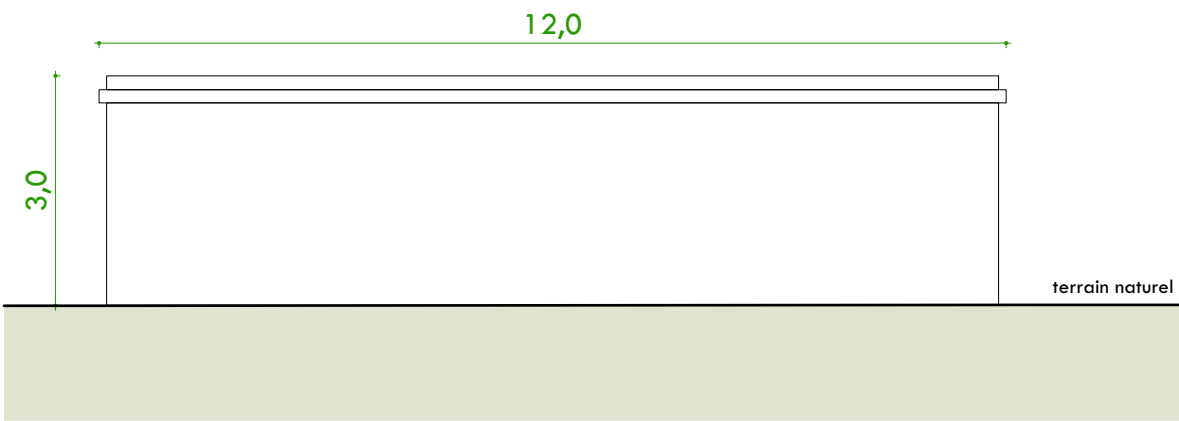
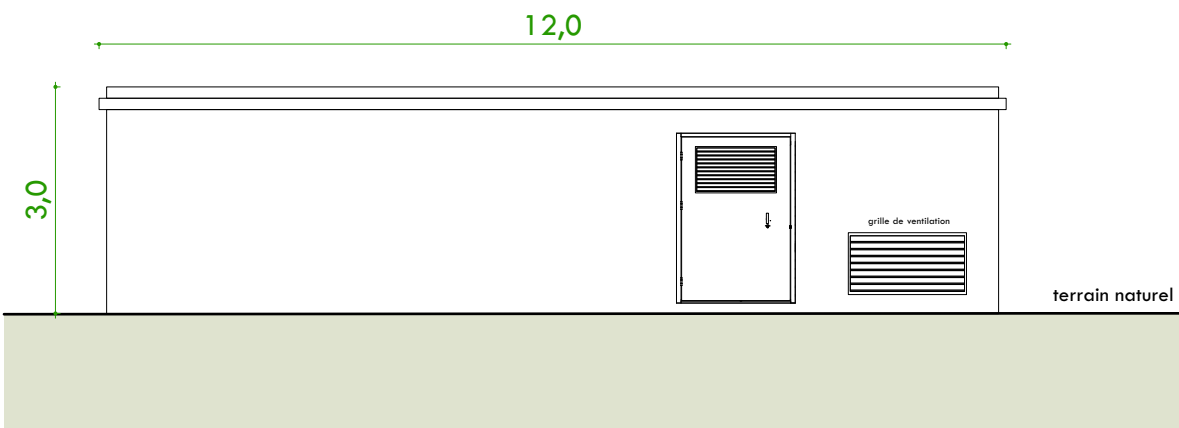
Commune d'Arthonnay
89740



Technopole Bordeaux Montesquieu
1 allée Jean Rostand
33650 Martillac

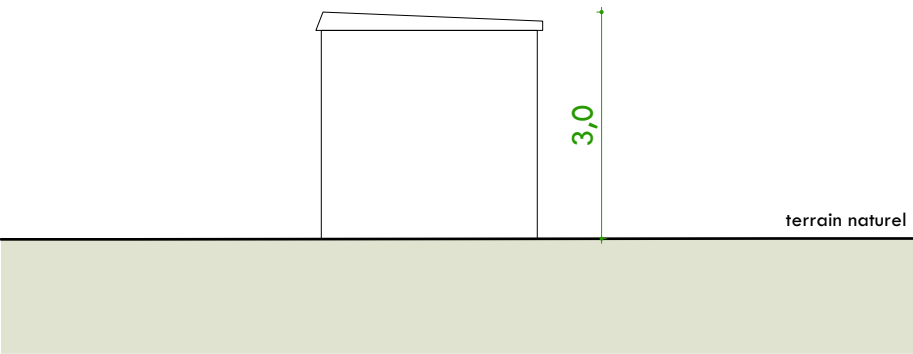
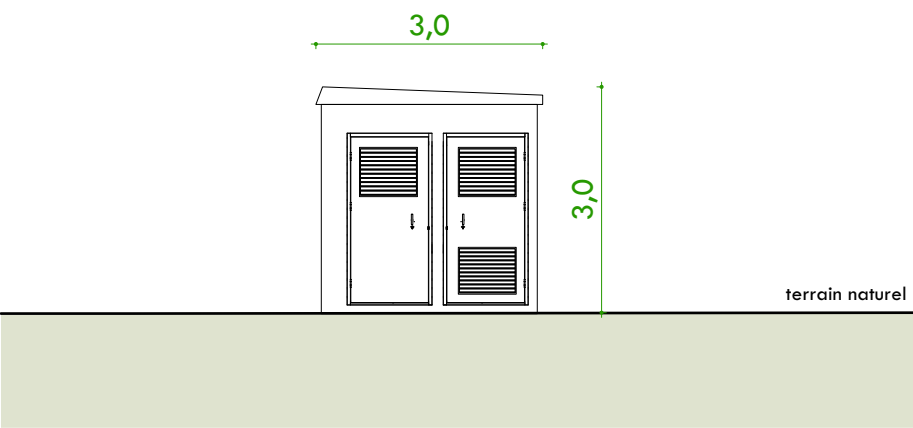


Plan



Façades avant et arrière

1 local HTA bardé de bois est implanté à l'entrée de la ferme agrivoltaïque.



Façades latérales

3/2 plan et façades de détail
du local HTA au 1/100



Yvette Carneiro, architecte DPLG / 15 allée du Château du Bourgaillh / 33600 PESSAC / 06 47 81 65 75 / contact@atelierycau.fr
Inscrite au tableau de l'Ordre des Architectes sous le n° 074106 / Code APE - NAF 7111 Z



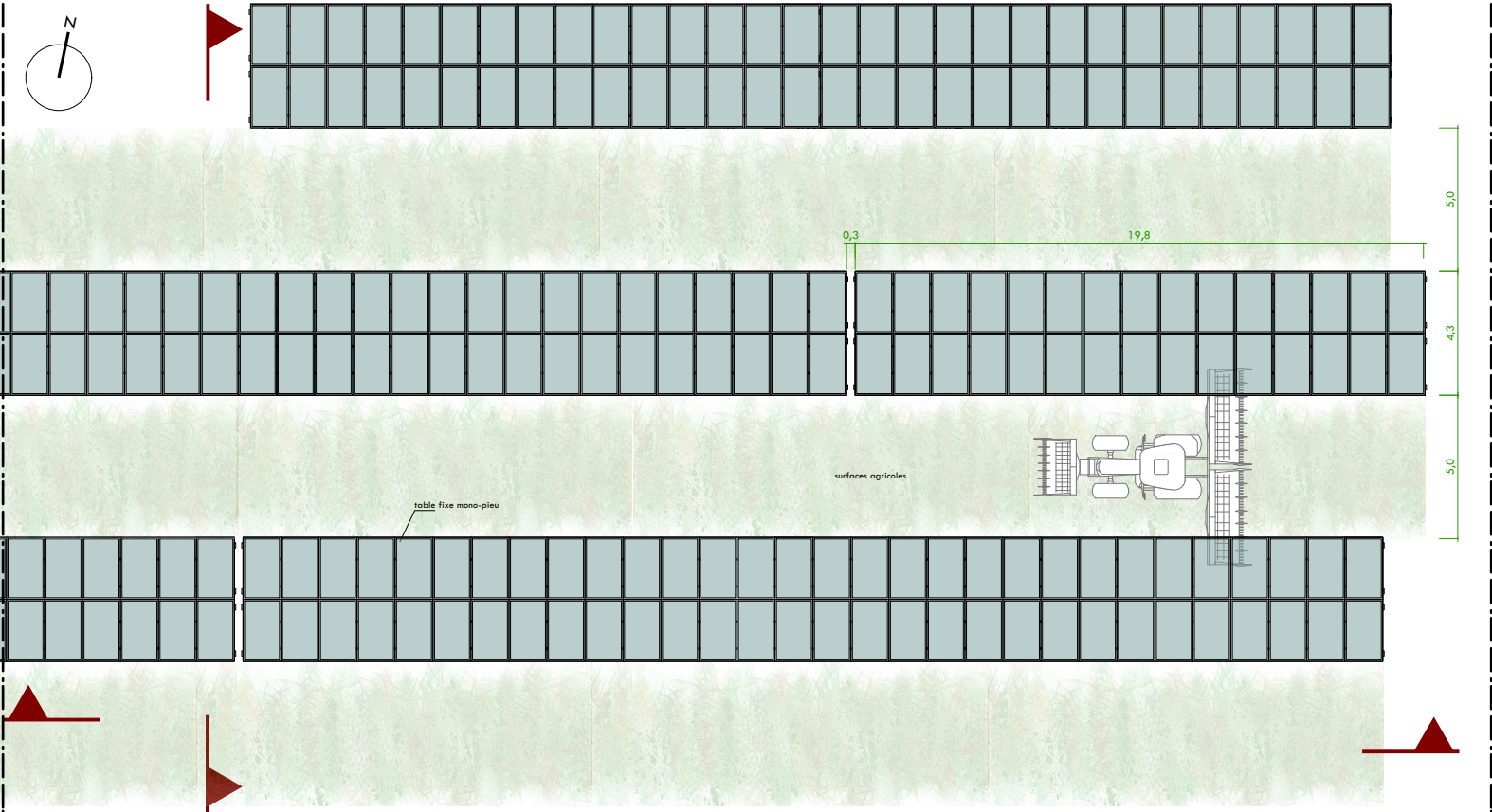
Dossier édité le
1 décembre 2022

Projets de
fermes agrivoltaïques
des Hauts Plateaux
(Ilot 9)

Commune d'Arthonnay
89740


CONTIS 11

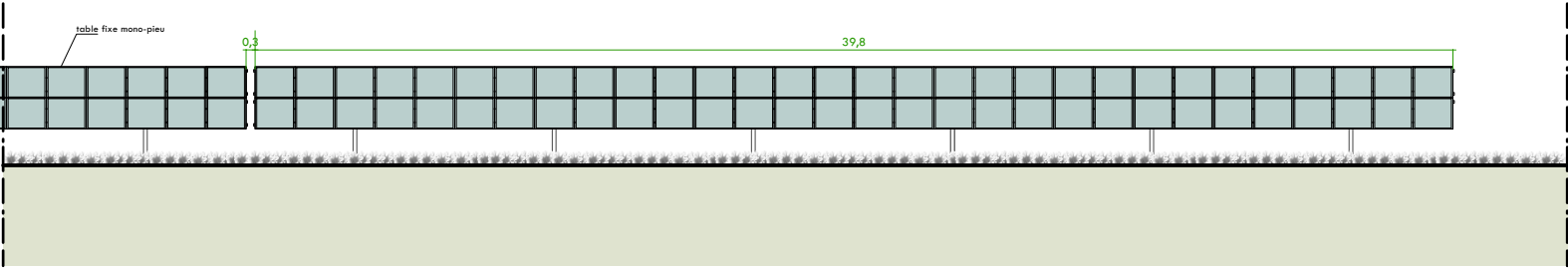
Technopole Bordeaux Montesquieu
1 allée Jean Rostand
33650 Martillac



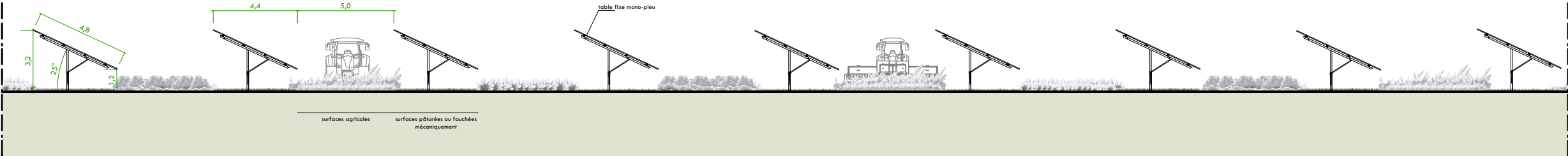
Extrait de plan sur les tables



Localisation du détail

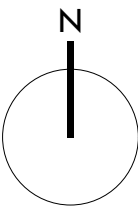


Vue longitudinale sur les tables



Vue transversale sur les tables

0 5 mètres



Dossier édité le
1 décembre 2022

Projets de
fermes agrivoltaïques
des Hauts Plateaux
(Ilot 9)

Commune d'Arthonnay
89740



Technopole Bordeaux Montesquieu
1 allée Jean Rostand
33650 Martillac

- talus
- parcelles
- portail d'accès au site
- clôture
- table photovoltaïque
- pistes extérieure et intérieure
- HTA local HTA
- local d'exploitation
- raccordement électrique interne
- réseau d'eau

0 5 mètres





Demande de Permis de Construire



Technopole Bordeaux Montesquieu / 1 allée Jean Rostand / 33650 Martillac

Projets de fermes agrivoltaïques des Hauts Plateaux (Ilot 9)

Commune d'Arthonnay
89740

4/volet paysager

4/1 notice paysagère
4/2 notice paysagère
4/3 vues lointaines du site avant et après intégration du projet
4/4 vues lointaines du site avant et après intégration du projet
4/5 vues proches du site avant et après intégration du projet

PC4
PC4
PC6 /PC8
PC6 /PC8
PC6/PC7

Édition du 1 décembre 2022



Yvette Carneiro, architecte DPLG / 15 allée du Château du Bourgaillh / 33600 PESSAC / 06 47 81 65 75 / contact@atelierycau.fr
Inscrite au tableau de l'Ordre des Architectes sous le n° 074106 / Code APE - NAF 7111 Z



Les plans du Permis de Construire sont réalisés uniquement en vue d'une instruction administrative par les services compétents. Ils ne pourront en aucun cas être utilisés pour l'exécution des constructions et aménagements ou se substituer à des plans d'exécution.

Dossier édité le
1 décembre 2022

Projets de
fermes agrivoltaïques
des Hauts Plateaux
(Ilot 9)

Commune d'Arthonnay
89740



Technopole Bordeaux Montesquieu
1 allée Jean Rostand
33650 Martillac

Établie d'après l'article R 431-8 du Code de l'Urbanisme

LOCALISATION DU PROJET

Le projet de ferme agrivoltaïque de l'Ilot 9 est situé sur la commune d'Arthonnay dans le département de l'Yonne. Ce projet est intégré dans les projets agrivoltaïques des Hauts-Plateaux, qui prend place sur sept communes de l'Yonne (Arthonnay, Quincerot, Mélisey, Thorey, Rugny, Trichey, Villon).

Le site se localise à l'Ouest de la commune et du bourg d'Arthonnay, au lieu-dit Le val Fevat.

Le permis de construire porte sur l'installation d'une ferme agrivoltaïque.

La commune d'Arthonnay est soumise au règlement national d'urbanisme. Le projet de ferme agrivoltaïque respecte les dispositions réglementaires prévues dans le Code de l'urbanisme.

PROJET

La ferme agrivoltaïque se compose de 30 tables, 1680 modules photovoltaïques et 1 poste HTA. Il présente une puissance de 1,16 MWc.

Le projet est soumis au Code de l'Urbanisme et plus précisément aux articles L 421-1 et suivants, R 421-1 et suivants.

ÉTAT INITIAL DU TERRAIN ET DE SES ABORDS, DES CONSTRUCTIONS, DE LA VÉGÉTATION ET DES ÉLÉMENTS PAYSAGERS EXISTANTS

Le site existant présente une topographie avec une pente décroissante vers l'Est du site.

Il ne présente aucun élément paysager remarquable localisé sur l'une des parcelles.

Le terrain et les autres parcelles voisines présentent une occupation agricole. La culture de céréales y est pratiquée.

Le terrain est desservi par la route départementale n°162 à l'Est du projet .

Parcelles du projet			
Sections	Parcelles	Surfaces	Adresse
ZA	22	6140	Lieu-dit Le val Fevat 89 740 Arthonnay
ZA	21	18880	
Surface totale		25 020 m²	



Occupation du site

Dossier édité le
1 décembre 2022

Projets de
fermes agrivoltaïques
des Hauts Plateaux
(Ilot 9)

Commune d'Arthonnay
89740



Technopole Bordeaux Montesquieu
1 allée Jean Rostand
33650 Martillac



Poste de transformation



Clôture en acier torsadé à mailles dégressives et piquets bois



Citerne



Pistes à partir de cailloux collectés sur les parcelles

PARTIS RETENUS POUR ASSURER L'INSERTION DU PROJET DANS SON ENVIRONNEMENT ET LA PRISE EN COMPTE DES PAYSAGES

Aménagement du terrain, modifications et suppressions

Les aménagements nécessaires au projet de ferme agrivoltaïque conservent les éléments hydrographiques et topographiques du site. Aucun terrassement ni abattage d'arbre n'est nécessaire pour l'implantation du projet. Aucun défrichement n'est nécessaire pour permettre l'implantation du projet.

Implantation, organisation, composition et volume des constructions nouvelles

Le projet prévoit l'installation de panneaux photovoltaïques et des aménagements de voiries desservant la ferme agrivoltaïque. 1 local technique HTA est installé à l'entrée du projet. Il est implanté à l'intérieur des clôtures.

Les installations sont aisément accessibles par les services de secours et par les techniciens. Elles disposent des organes de coupures d'urgence de la ferme agrivoltaïque afin de permettre la coupure en cas d'intervention des services de secours.

Des nivellements légers et ponctuels pourront être nécessaires pour l'implantation de ces installations.

Traitement des constructions, clôtures, végétation et aménagements situés en limites de terrain

La ferme agrivoltaïque est ceinte par une clôture de 2 mètres de hauteur. Elle préserve l'intégrité des ouvrages contre les intrusions, dégradations et vols. La finition de l'ensemble sera soignée.

Le revêtement des pistes sera constitué de cailloux collectés sur les parcelles, broyés selon leur granulométrie et suffisamment compactés pour être maintenu carrossable toute l'année par des engins agricoles, des véhicules d'exploitation des installations électriques et des engins de secours. Le terrain naturel sera maintenu dans le reste du site.

Une clôture sera mise en place autour de la ferme agrivoltaïque, afin de la protéger des intrus, des animaux et également, de protéger les personnes des dangers liés aux installations électriques. Cette clôture sera haute de 2 mètres hors sol et munie d'un grillage enterré, en acier double torsadé de coloris grise à mailles dégressives, avec de grandes mailles en haut et des mailles de plus en plus serrées sur la partie basse pour éviter que les moutons se coincent la tête. Il est fixé sur des piquets en bois.

Deux portails en acier de coloris gris (RAL 7005) d'une largeur de 8 mètres permettent l'accès au projet.

Matériaux et couleurs des constructions

Le poste est de type préfabriqué. Les façades seront bardées de bois.

La ferme agrivoltaïque en elle-même sera composée de modules assemblés sur des structures métalliques pour constituer des tables. La table est ancrée au sol par l'intermédiaire de pieux battus.

Aménagements paysagers

Le projet prévoit des cultures de fourrages entre et sous les rangées de tables, dans une dynamique de polyculture-élevage. Une troupe ovine pâturera à certains moments le site, en conduite tournante dynamique.

La clôture comporte des passages à faune de 20x20 centimètres tous les 50 mètres linéaires.

Organisation et aménagement des accès au terrain, aux constructions et aux aires de stationnement

La piste périphérique interne et les allées agricoles permettent de desservir la ferme agrivoltaïque. Deux portails permettent d'accéder au site.

Une plateforme est aménagée à l'entrée de l'ilot, permettant le stationnement d'engins pour des opérations de maintenance ou agricoles.

Le projet ne nécessite pas la présence de personnel permanent, car il est supervisé et surveillé à distance. Les téléopérateurs déclenchent des interventions selon les désordres constatés. L'ouvrage fait l'objet d'une maintenance préventive régulière.

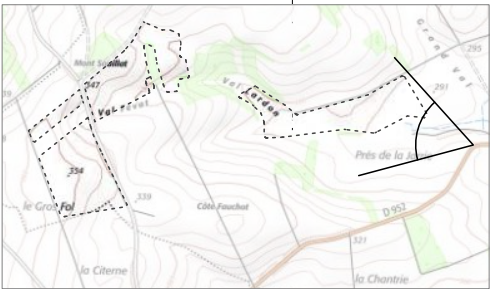
Aménagements répondant aux préconisations pour la protection de la forêt contre les incendies

Les préconisations du SDIS sont respectées afin de limiter le risque de propagation d'éventuels incendies depuis le projet vers les milieux environnants, et vice-versa.

1 citerne à incendie sans utilisation de béton d'une capacité de 60 m³ est installée à proximité du site afin d'assurer la défense incendie. Elle est installée hors du site et au Sud de celui-ci. Elle est implantée à plus de 10 mètres de tout matériel électrique.



Technopole Bordeaux Montesquieu
1 allée Jean Rostand
33650 Martillac



Localisation du point de vue



Vue 1 du site avant intégration du projet



Vue 1 du site après intégration du projet (haie non représentée)



Vue 1 du site après intégration du projet (haie représentée)

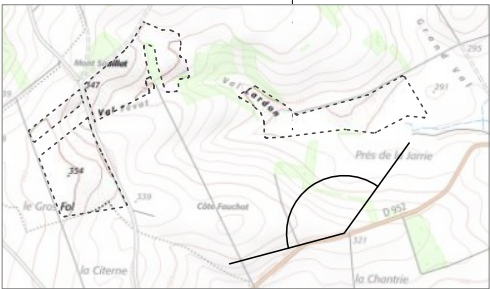
Dossier édité le
1 décembre 2022

Projets de
fermes agrivoltaïques
des Hauts Plateaux
(Ilot 9)

Commune d'Arthonnay
89740



Technopole Bordeaux Montesquieu
1 allée Jean Rostand
33650 Martillac



Localisation du point de vue



PC6
PC8

4/4 vues du site dans son environnement
lointain avant et après projet



Vue 2 du site avant intégration du projet



Vue 2 du site après intégration du projet (haie non représentée)



Vue 2 du site après intégration du projet (haie représentée)

atelier
yc^{au}
Yvette Carneiro, architecte DPLG / 15 allée du Château du Bourgaillh / 33600 PESSAC / 06 47 81 65 75 / contact@atelierycau.fr
Inscrite au tableau de l'Ordre des Architectes sous le n° 074106 / Code APE - NAF 7111 Z

atelier
yc^{au}
CARNEIRO Yvette architecte DPLG et urbaniste
15, allée du Château du Bourgaillh / 33600 PESSAC
N° au tableau de l'Ordre des Architectes : 07 41 06
SIRET : 507 085 205 00053

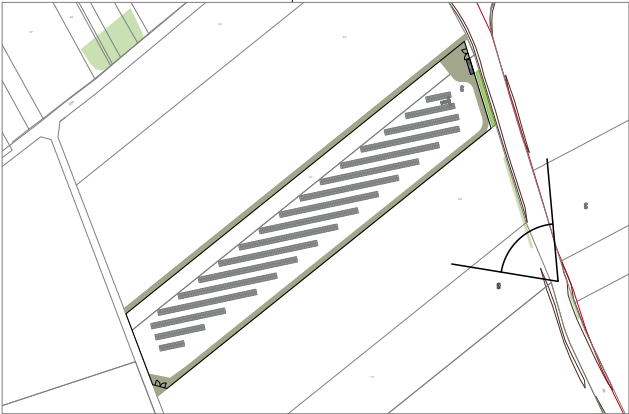
Dossier édité le
1 décembre 2022

Projets de
fermes agrivoltaïques
des Hauts Plateaux
(Ilot 9)

Commune d'Arthonnay
89740



Technopole Bordeaux Montesquieu
1 allée Jean Rostand
33650 Martillac



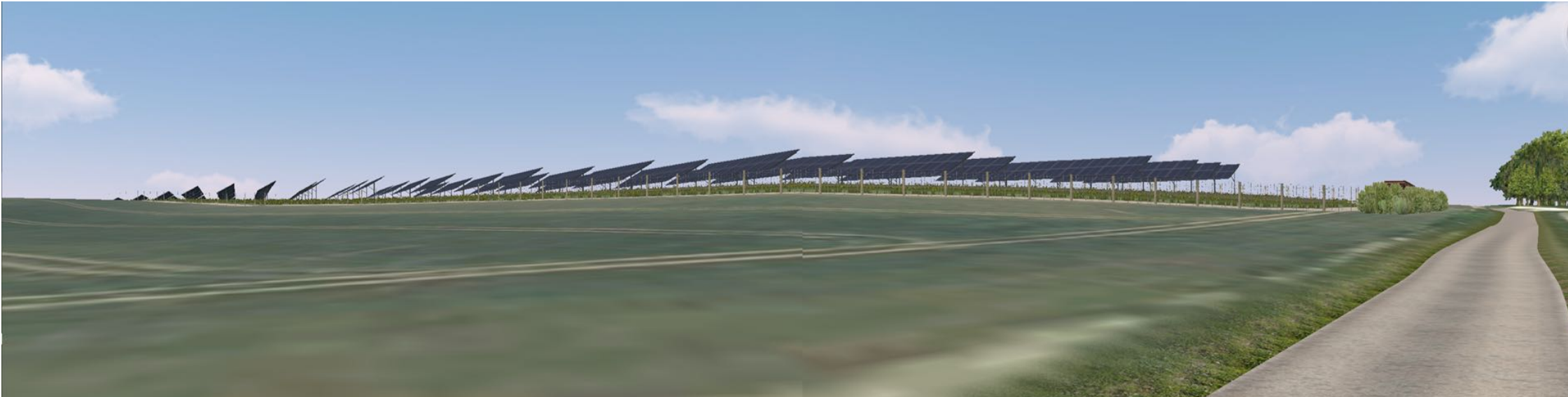
Localisation du point de vue



localisation des points de vue



Vue 3 du site avant intégration du projet



Vue 3 du site après intégration du projet