



Demande de Permis de Construire



Technopole Bordeaux Montesquieu / 1 allée Jean Rostand / 33650 Martillac

Projets de fermes agrivoltaiques des Hauts Plateaux (Ilot 5)

Commune de Quincerot
89740

1 / situation du terrain

1/1	plan de situation du terrain	1/150000	PC1
1/2	plan de situation du terrain	1/25000	PC1
1/3	vue aérienne du terrain	1/4000	PC1
1/4	plan parcellaire	1/4000	PC2
1/5	plan masse état initial du site	1/4000	PC2

Édition du 1 décembre 2022



Yvette Carneiro, architecte DPLG / 15 allée du Château du Bourgaillh / 33600 PESSAC / 06 47 81 65 75 / contact@atelierycau.fr
Inscrite au tableau de l'Ordre des Architectes sous le n° 074106 / Code APE - NAF 7111 Z



Les plans du Permis de Construire sont réalisés uniquement en vue d'une instruction administrative par les services compétents. Ils ne pourront en aucun cas être utilisés pour l'exécution des constructions et aménagements ou se substituer à des plans d'exécution.

DPC

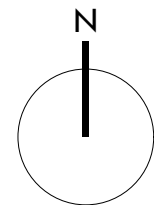
Dossier édité le
1 décembre 2022

Projets de
fermes agrivoltaïques
des Hauts Plateaux
(Ilot 5)

Commune de Quincerot
89740



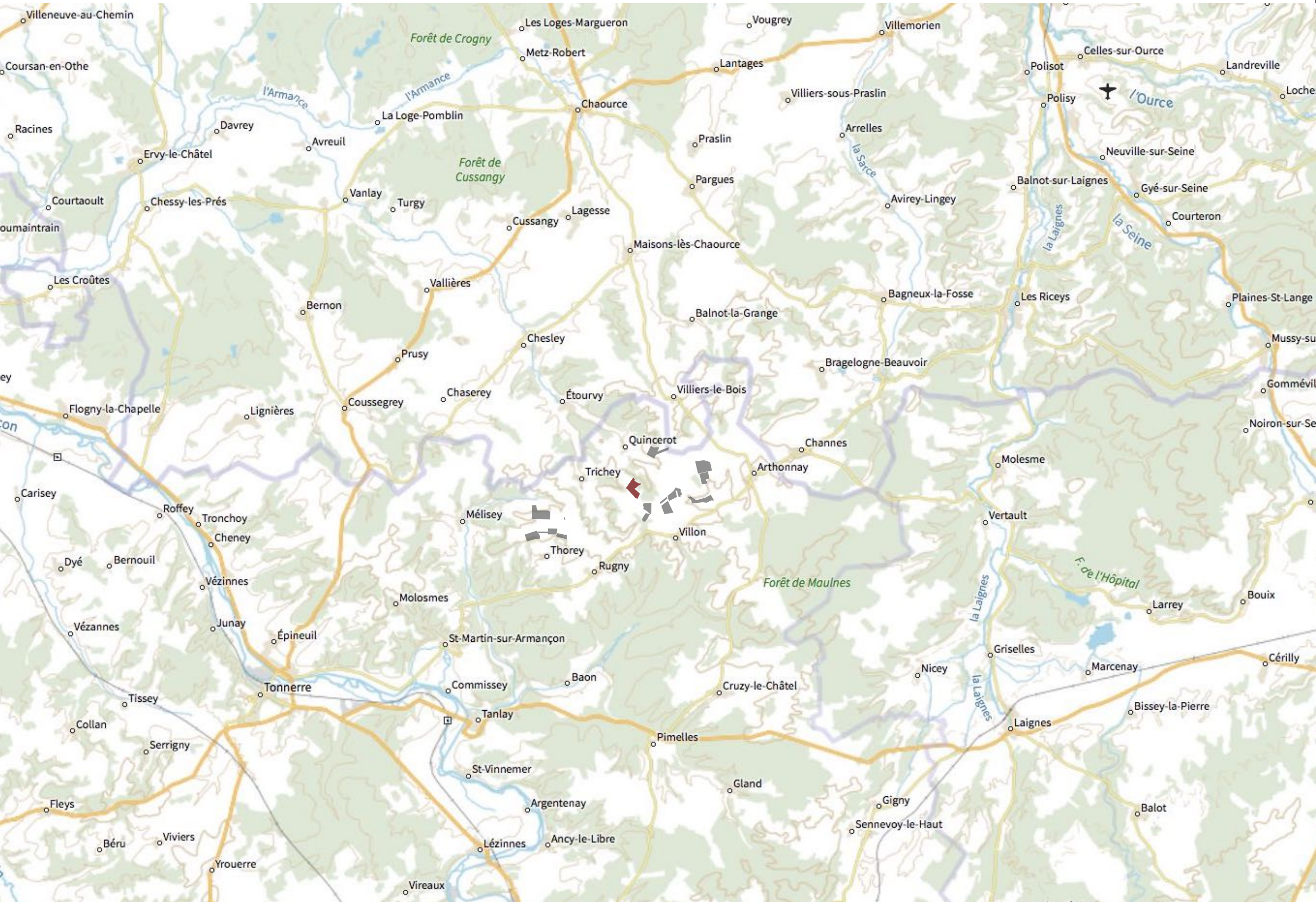
Technopole Bordeaux Montesquieu
1 allée Jean Rostand
33650 Martillac



zones d'implantation
des projets voisins

zone d'implantation
du projet

0 2 kilomètres
© IGN



PC1

1/1 situation du terrain au 1/150 000



Yvette Carneiro, architecte DPLG / 15 allée du Château du Bourgaillh / 33600 PESSAC / 06 47 81 65 75 / contact@atelierycau.fr
Inscrite au tableau de l'Ordre des Architectes sous le n° 074106 / Code APE - NAF 7111 Z



DPC

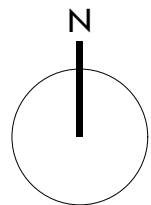
Dossier édité le
1 décembre 2022

Projets de
fermes agrivoltaiques
des Hauts Plateaux
(Ilot 5)

Commune de Quincerot
89740

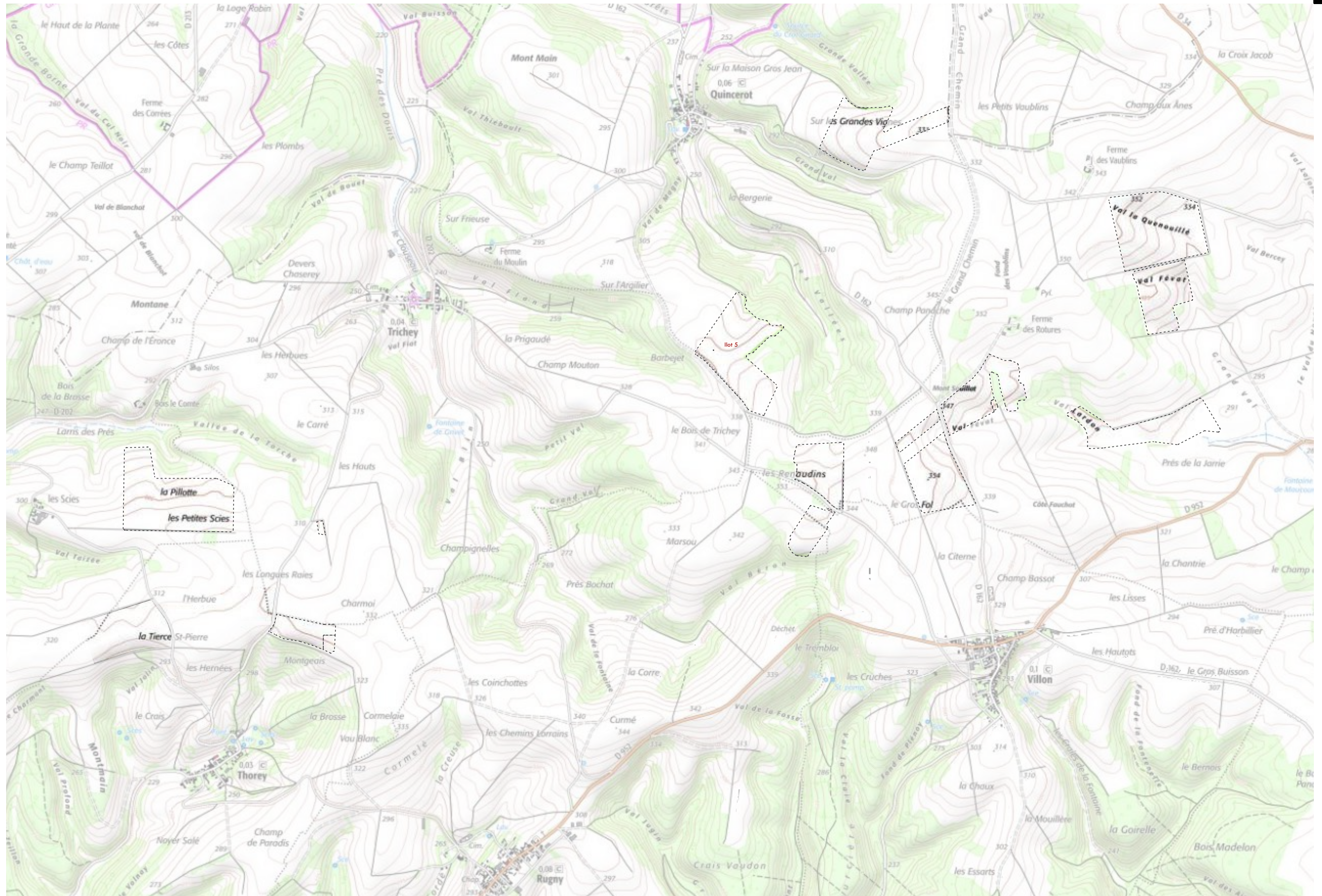


Technopole Bordeaux Montesquieu
1 allée Jean Rostand
33650 Martillac



--- zones d'implantation
des projets voisins
- - - zone d'implantation
du projet

0 500 mètres



PC1

1/2 situation du terrain au 1/25 000

atelier
yc^{au}

Yvette Carneiro, architecte DPLG / 15 allée du Château du Bourgaillh / 33600 PESSAC / 06 47 81 65 75 / contact@atelierycau.fr
Inscrite au tableau de l'Ordre des Architectes sous le n° 074106 / Code APE - NAF 7111 Z

atelierycau
Yvette Carneiro, architecte DPLG et urbaniste
15 allée du Château du Bourgaillh / 33600 PESSAC
Inscrite au tableau de l'Ordre des Architectes sous le n° 074106
SIRET: 507 985 205 00083

Les plans du Permis de Construire sont réalisés uniquement en vue d'une instruction administrative par les services compétents. Ils ne pourront en aucun cas être utilisés pour l'exécution des constructions et aménagements ou se substituer à des plans d'exécution.

DPC

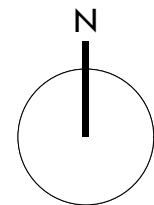
Dossier édité le
1 décembre 2022

Projets de
fermes agrivoltaïques
des Hauts Plateaux
(Ilot 5)

Commune de Quincerot
89740



Technopole Bordeaux Montesquieu
1 allée Jean Rostand
33650 Martillac



--- zone d'implantation
du projet



PC1

1/3 **vue aérienne du terrain au 1/4000**



Yvette Carneiro, architecte DPLG / 15 allée du Château du Bourgaillh / 33600 PESSAC / 06 47 81 65 75 / contact@atelierycau.fr
Inscrite au tableau de l'Ordre des Architectes sous le n° 074106 / Code APE - NAF 7111 Z



DPC

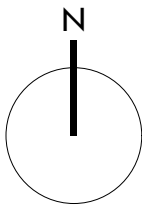
Dossier édité le
1 décembre 2022

Projets de
fermes agrivoltaïques
des Hauts Plateaux
(Ilot 5)

Commune de Quincerot
89740



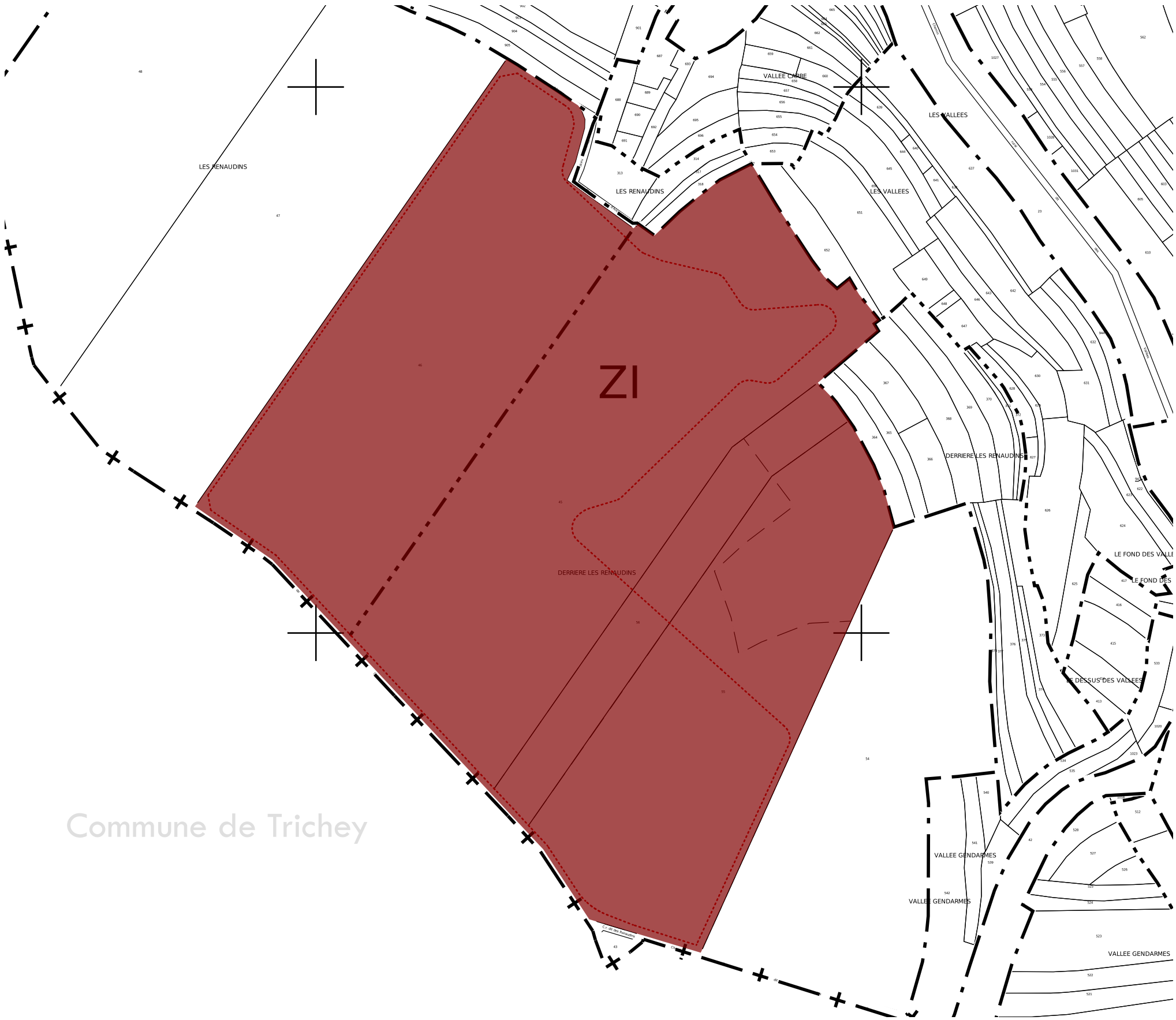
Technopole Bordeaux Montesquieu
1 allée Jean Rostand
33650 Martillac



parcels de la zone
d'implantation

zone d'implantation
du projet

0 75 mètres
© cadastre.gouv.fr



Références cadastrales des parcelles
d'implantation du projet :

section	numero	surface
ZI	56	21417
ZI	55	72824
ZI	45	109150
ZI	46	88120
surface total		291511

Commune de Trichy

PC2

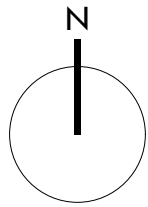
1/4 plan parcellaire au 1/4000

atelier
yc^{au}

Yvette Carneiro, architecte DPLG / 15 allée du Château du Bourgaillh / 33600 PESSAC / 06 47 81 65 75 / contact@atelierycau.fr
Inscrite au tableau de l'Ordre des Architectes sous le n° 074106 / Code APE - NAF 7111 Z

atelier
yc^{au} | CARNEIRO Yvette architecte DPLG et urbaniste
15 allée du Château du Bourgaillh / 33600 PESSAC
N° au tableau de l'Ordre des Architectes : 07 41 06
SIRET : 507 885 205 00053

DPC

Dossier édité le
1 décembre 2022Projets de
fermes agrivoltaïques
des Hauts Plateaux
(Ilot 5)Commune de Quincerot
89740Technopole Bordeaux Montesquieu
1 allée Jean Rostand
33650 Martillac

--- chemin de randonnée

— talus

■ trame végétale

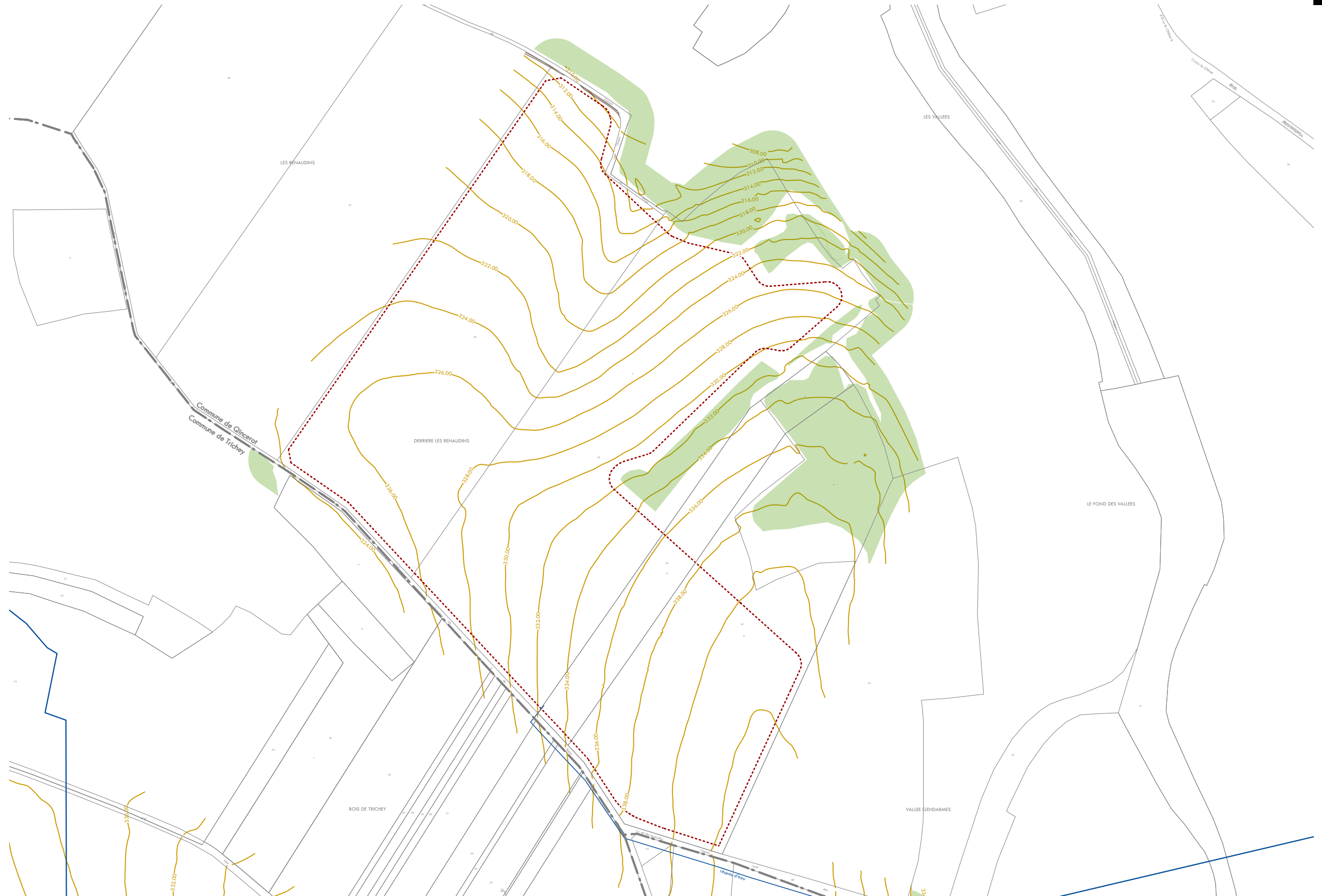
— courbes de niveau

— parcelles

--- zone d'implantation du
projet

— réseau d'eau

0 80 mètres



PC2

1/5 plan masse état initial au 1/4000

atelier
yc^{au}Yvette Carneiro, architecte DPLG / 15 allée du Château du Bourgaillh / 33600 PESSAC / 06 47 81 65 75 / contact@atelierycau.fr
Inscrite au tableau de l'Ordre des Architectes sous le n° 074106 / Code APE - NAF 7111 Z
 atelier
yc^{au}
 CARNEIRO Yvette architecte DPLG et urbaniste
15 allée du Château du Bourgaillh / 33600 PESSAC
N° au tableau de l'Ordre des Architectes : 074106
SIRET : 507 885 205 00053

Les plans du Permis de Construire sont réalisés uniquement en vue d'une instruction administrative par les services compétents. Ils ne pourront en aucun cas être utilisés pour l'exécution des constructions et aménagements ou se substituer à des plans d'exécution.



Demande de Permis de Construire



Technopole Bordeaux Montesquieu / 1 allée Jean Rostand / 33650 Martillac

Projets de fermes agrivoltaïques des Hauts Plateaux (Ilot 5)

Commune de Quincerot
89740

2/implantation

2/1 plan masse de la ferme agrivoltaïque	1/4000	PC2
2/2 coupes sur terrain et la ferme agrivoltaïque	1/2100 et 1/1500	PC3
2/3 coupe de détail	1/300	PC3

Édition du 1 décembre 2022



Yvette Carneiro, architecte DPLG / 15 allée du Château du Bourgaillh / 33600 PESSAC / 06 47 81 65 75 / contact@atelierycau.fr
Inscrite au tableau de l'Ordre des Architectes sous le n° 074106 / Code APE - NAF 7111 Z



Les plans du Permis de Construire sont réalisés uniquement en vue d'une instruction administrative par les services compétents. Ils ne pourront en aucun cas être utilisés pour l'exécution des constructions et aménagements ou se substituer à des plans d'exécution.

DPC

Dossier édité le
1 décembre 2022

Projets de
fermes agrivoltaïques
des Hauts Plateaux
(Ilot 5)

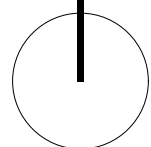
Commune de Quincerot
89740















CONTIS 11

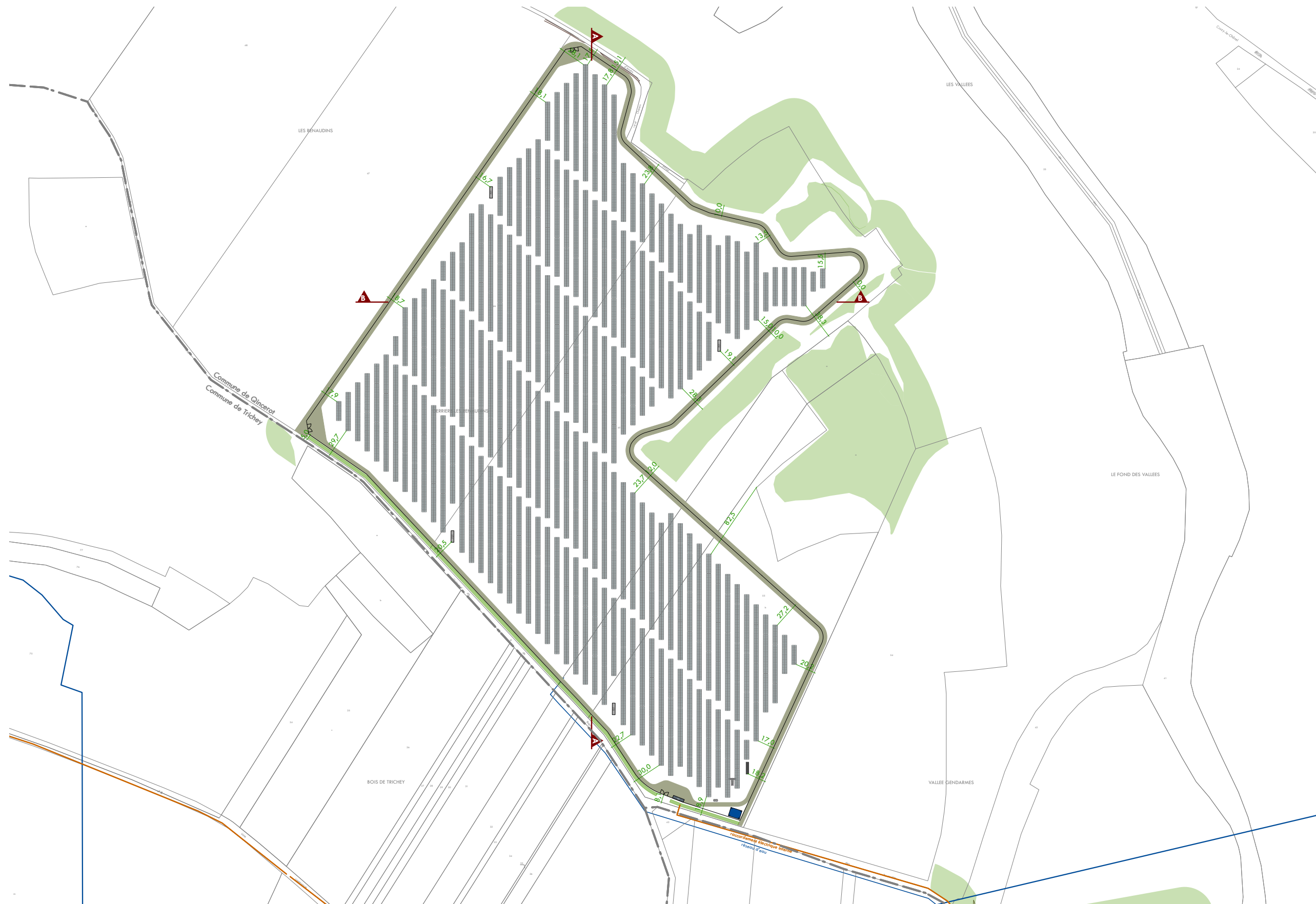
Technopole Bordeaux Montesquieu
1 allée Jean Rostand
33650 Martillac

N



-  parcelles
-  réseau d'eau
-  portail d'accès au site
-  clôture
-  PDT poste de transformation
-  table photovoltaïque
-  haie
-  pistes extérieure et intérieure
-  bâche incendie
-  HTA local HTA
-  local d'exploitation
-  raccordement électrique interne

0 80 mètres



PC2

2/1 plan masse de la ferme agrivoltaïque
au 1/4000

atelier
yc^{au}

Yvette Carneiro, architecte DPLG / 15 allée du Château du Bourgaillh / 33600 PESSAC / 06 47 81 65 75 / contact@atelierycau.fr
Inscrite au tableau de l'Ordre des Architectes sous le n° 074106 / Code APE - NAF 7111 Z

atelierycau
Yvette Carneiro, architecte DPLG et urbaniste
15 allée du Château du Bourgaillh / 33600 PESSAC
N° au tableau de l'Ordre des Architectes : 074106
SIRET : 507 885 205 00053

Les plans du Permis de Construire sont réalisés uniquement en vue d'une instruction administrative par les services compétents. Ils ne pourront en aucun cas être utilisés pour l'exécution des constructions et aménagements ou se substituer à des plans d'exécution.

DPC

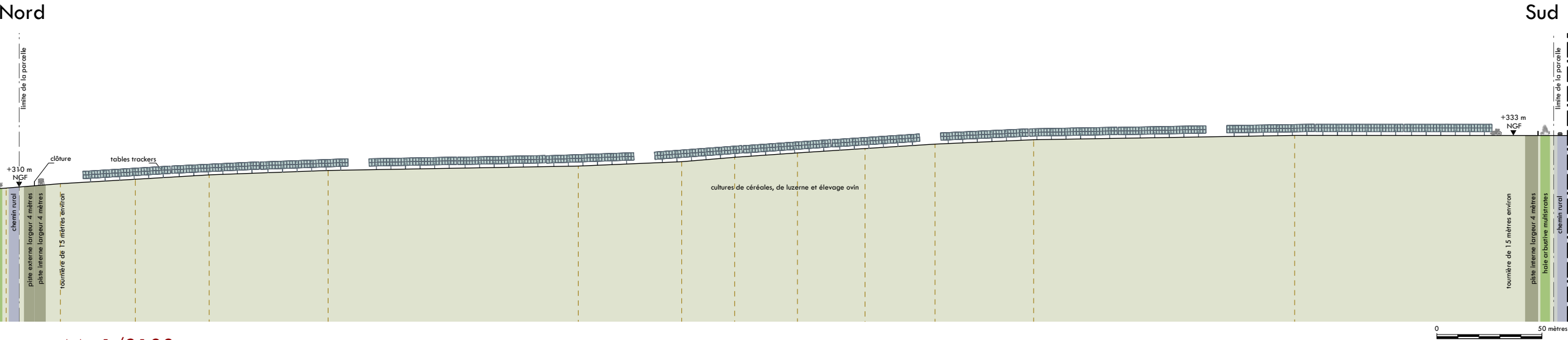
Dossier édité le
1 décembre 2022

Projets de
fermes agrivoltaïques
des Hauts Plateaux
(Ilot 5)

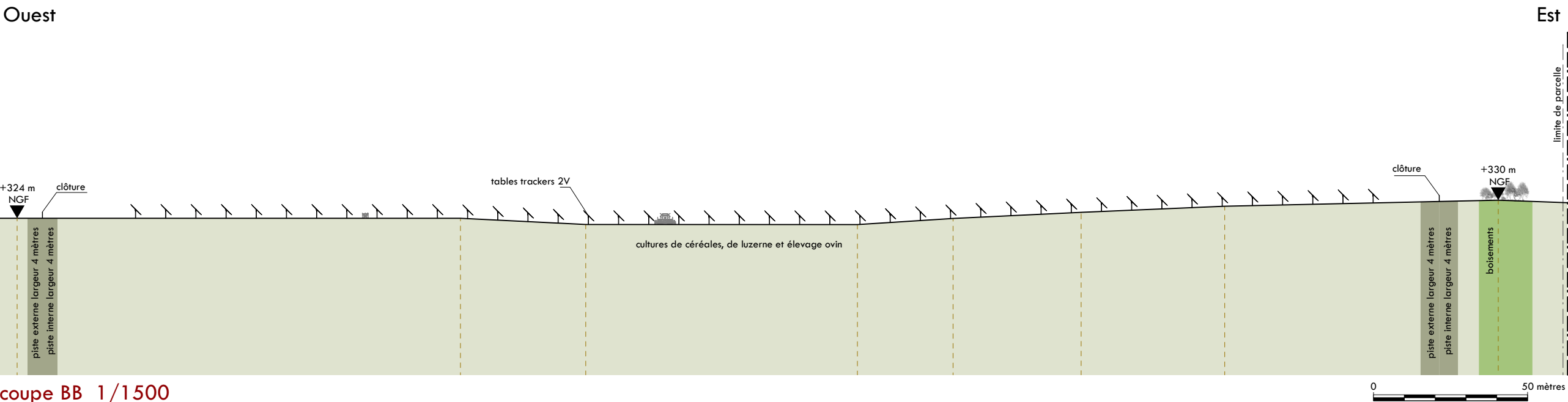
Commune de Quincerot
89740



Technopole Bordeaux Montesquieu
1 allée Jean Rostand
33650 Martillac



coupe AA 1/2100



coupe BB 1/1500

2/2 coupes sur le terrain et la ferme
agrivoltaïque

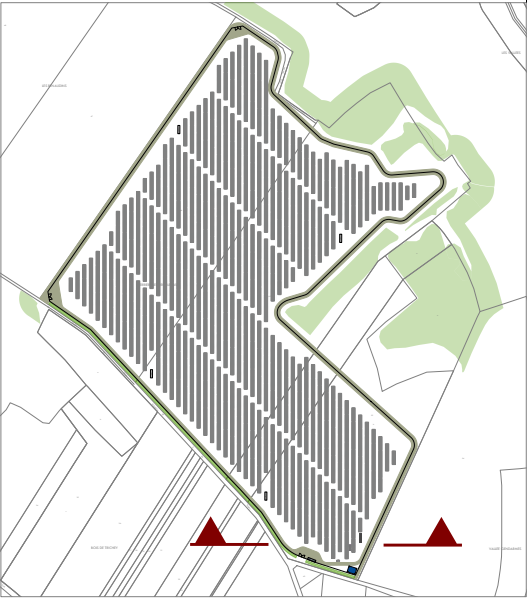
atelier
yc^{au} Yvette Carneiro, architecte DPLG / 15 allée du Château du Bourgaillh / 33600 PESSAC / 06 47 81 65 75 / contact@atelierycau.fr
Inscrite au tableau de l'Ordre des Architectes sous le n° 074106 / Code APE - NAF 7111 Z

atelier
yc^{au} Yvette Carneiro, architecte DPLG et urbaniste
15 allée du Château du Bourgaillh / 33600 PESSAC
N° au tableau de l'Ordre des Architectes : 07 41 06
SIRET : 507 985 205 00083

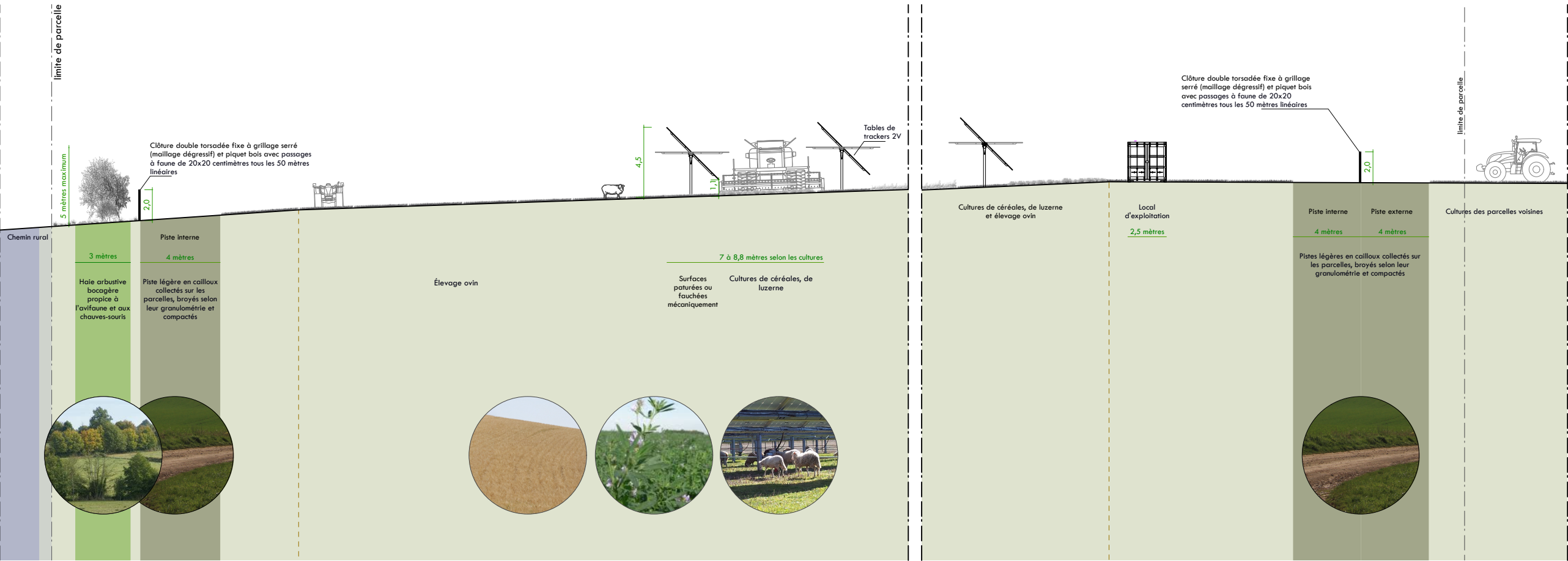
Les plans du Permis de Construire sont réalisés uniquement en vue d'une instruction administrative par les services compétents. Ils ne pourront en aucun cas être utilisés pour l'exécution des constructions et aménagements ou se substituer à des plans d'exécution.



Technopole Bordeaux Montesquieu
1 allée Jean Rostand
33650 Martillac



Localisation du détail





Demande de Permis de Construire



Technopole Bordeaux Montesquieu / 1 allée Jean Rostand / 33650 Martillac

Projets de fermes agrivoltaïques des Hauts Plateaux (Ilot 5)

Commune de Quincerot
89740

3/détails

3/1 plan et façades d'un poste de transformation	1/100	PC5
3/2 plan et façades de détail du local HTA	1/100	PC5
3/3 plan et façades de détail du local d'exploitation	1/75	PC5
3/4 plan de détail des tables	1/250	PC5
3/5 plan de détail sur l'entrée de la ferme agrivoltaïque	1/250	PC5

Édition du 1 décembre 2022



Yvette Carneiro, architecte DPLG / 15 allée du Château du Bourgaillh / 33600 PESSAC / 06 47 81 65 75 / contact@atelierycau.fr
Inscrite au tableau de l'Ordre des Architectes sous le n° 074106 / Code APE - NAF 7111 Z



Les plans du Permis de Construire sont réalisés uniquement en vue d'une instruction administrative par les services compétents. Ils ne pourront en aucun cas être utilisés pour l'exécution des constructions et aménagements ou se substituer à des plans d'exécution.

Dossier édité le
1 décembre 2022

Projets de
fermes agrivoltaïques
des Hauts Plateaux
(Ilot 5)

Commune de Quincerot
89740

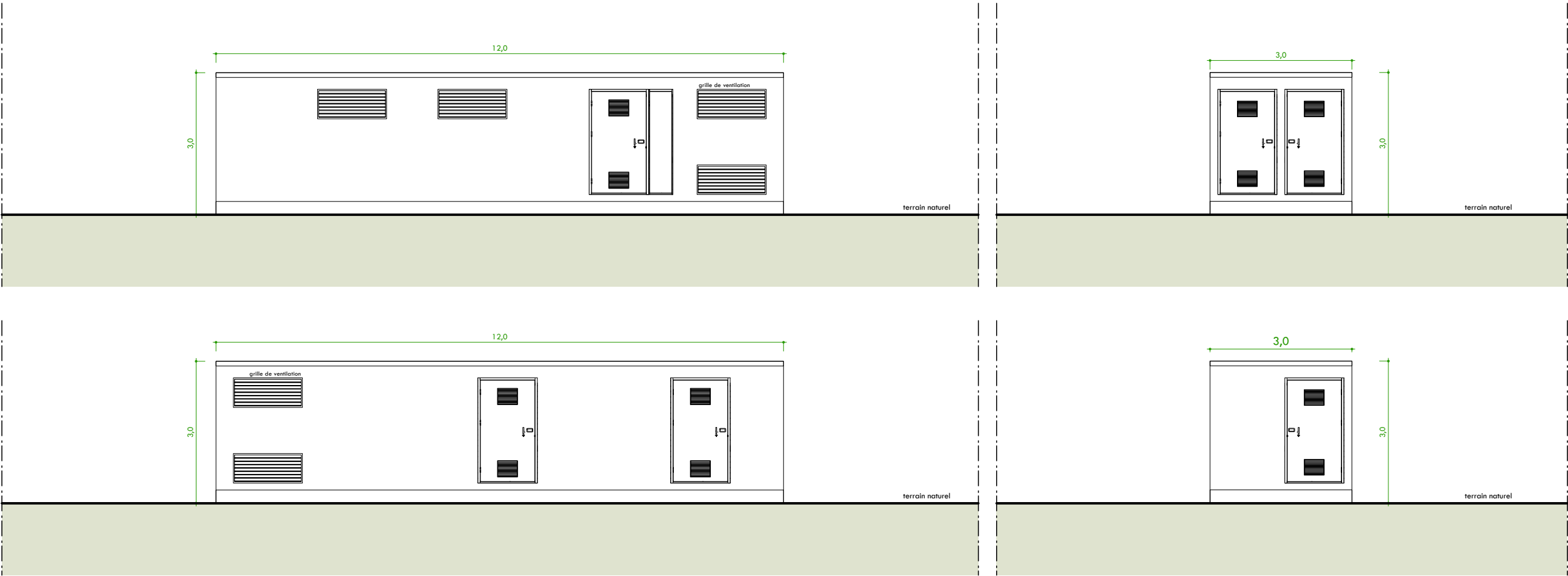

CONTIS 11

Technopole Bordeaux Montesquieu
1 allée Jean Rostand
33650 Martillac



4 postes de transformation sont implantés en périphérie de la ferme agrivoltaïque (RAL 8000).

Plan



Façades avant et arrière

Façades latérales



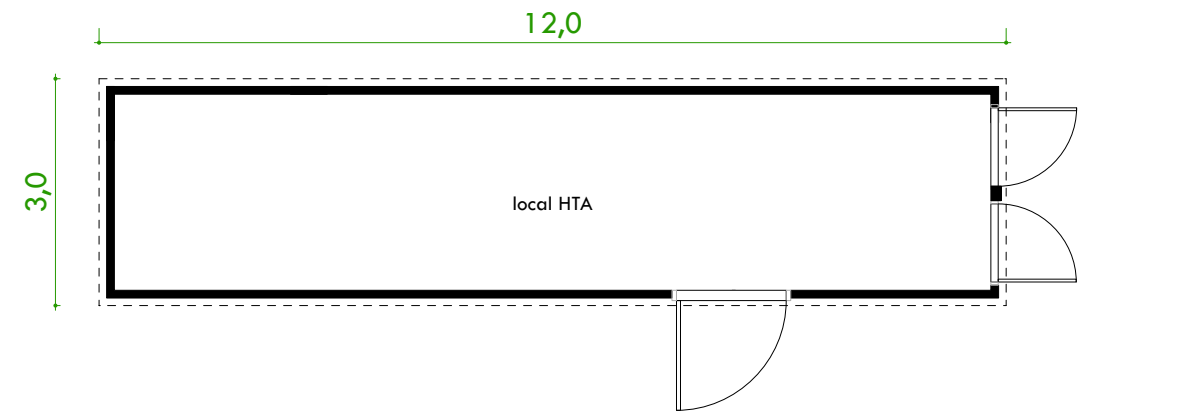
Dossier édité le
1 décembre 2022

Projets de
fermes agrivoltaïques
des Hauts Plateaux
(Ilot 5)

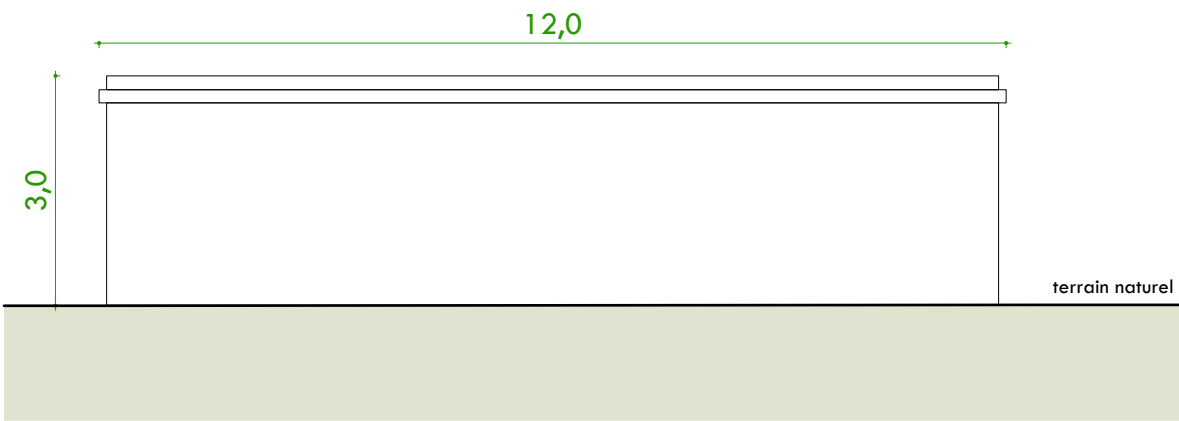
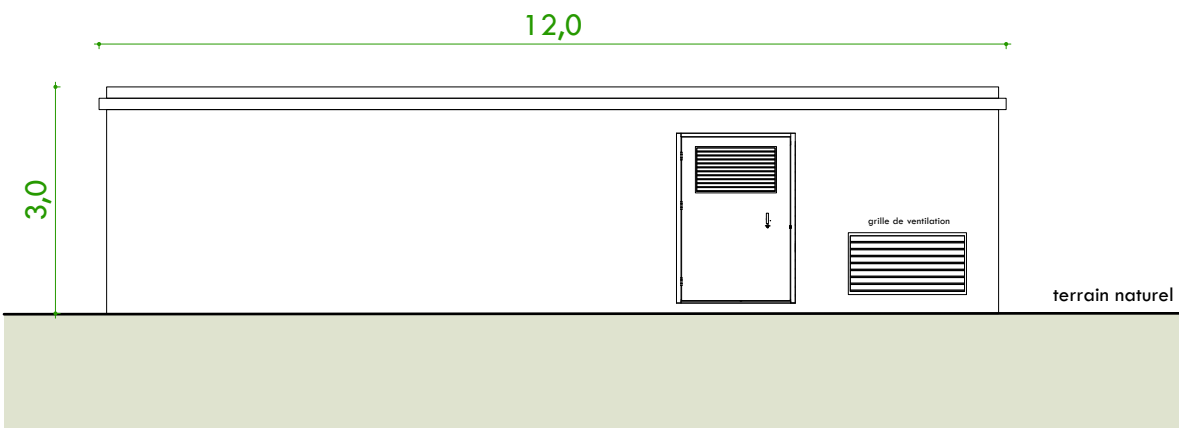
Commune de Quincerot
89740


CONTIS 11

Technopole Bordeaux Montesquieu
1 allée Jean Rostand
33650 Martillac

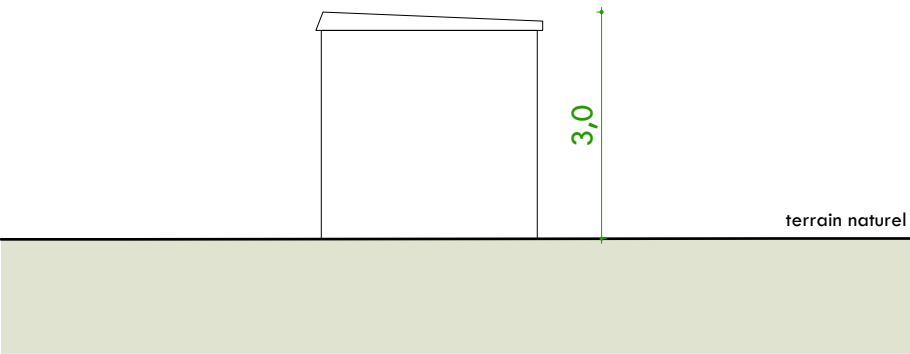
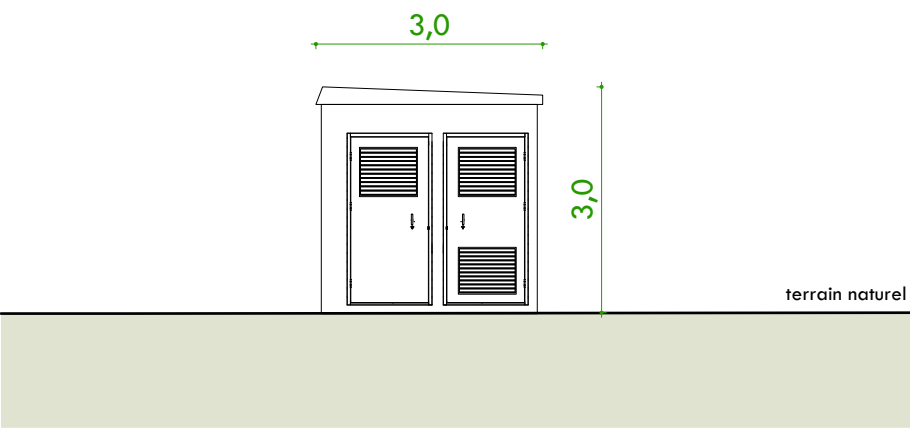


Plan



Façades avant et arrière

1 local HTA est implanté au Sud de la ferme agrivoltaïque (RAL 8000).



Façades latérales



Dossier édité le
1 décembre 2022

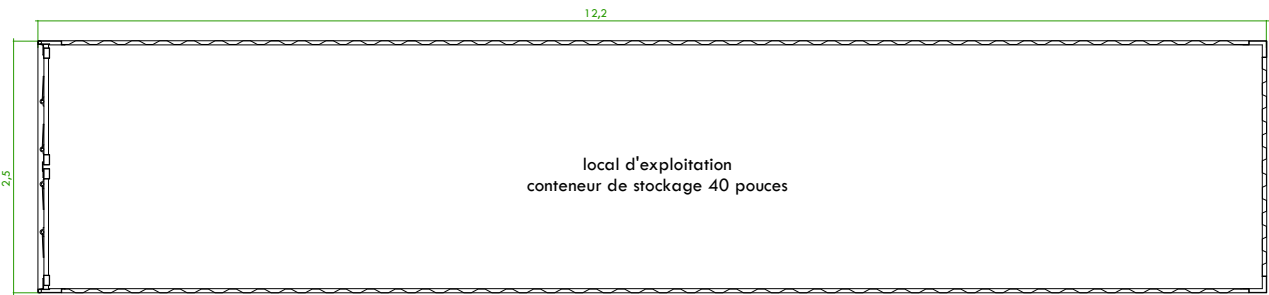
Projets de
fermes agrivoltaïques
des Hauts Plateaux
(Ilot 5)

Commune de Quincerot
89740

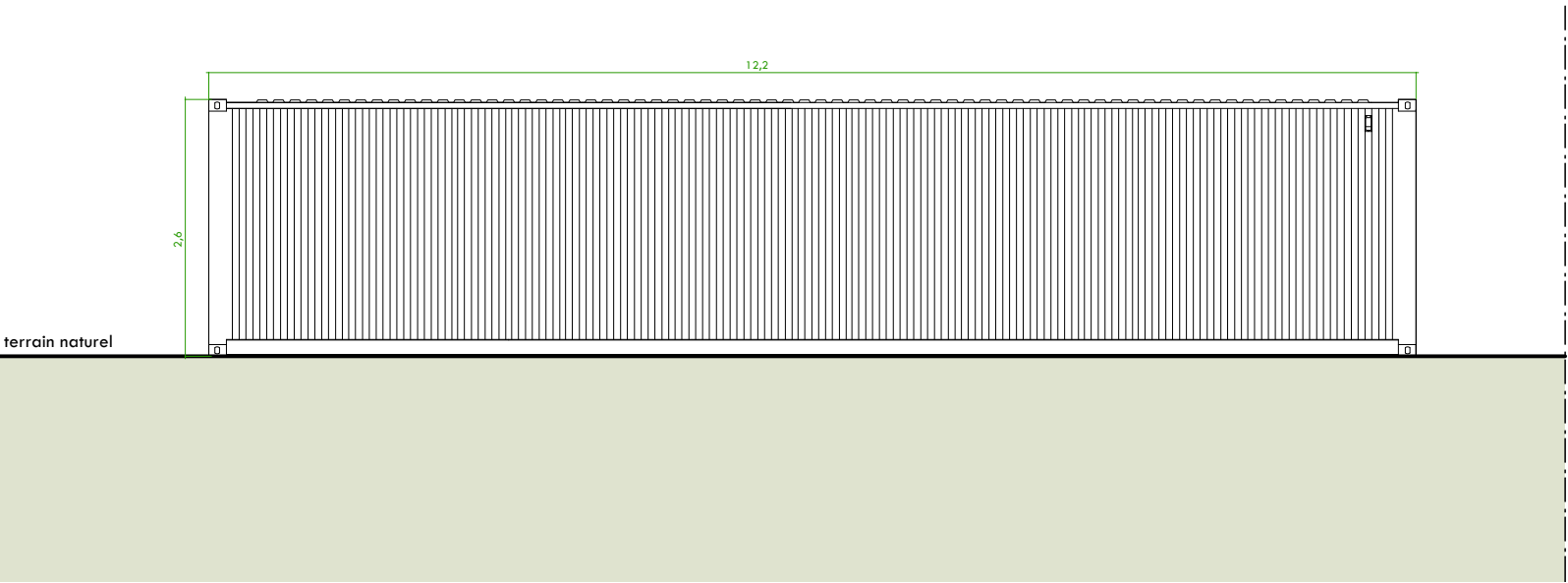
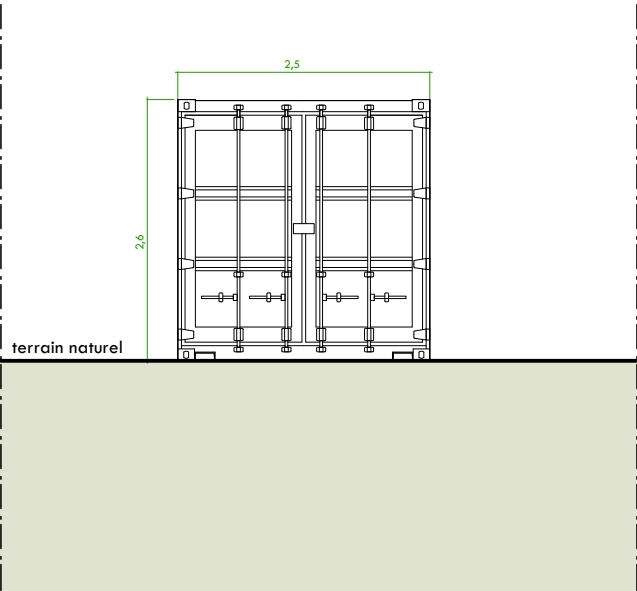


Technopole Bordeaux Montesquieu
1 allée Jean Rostand
33650 Martillac

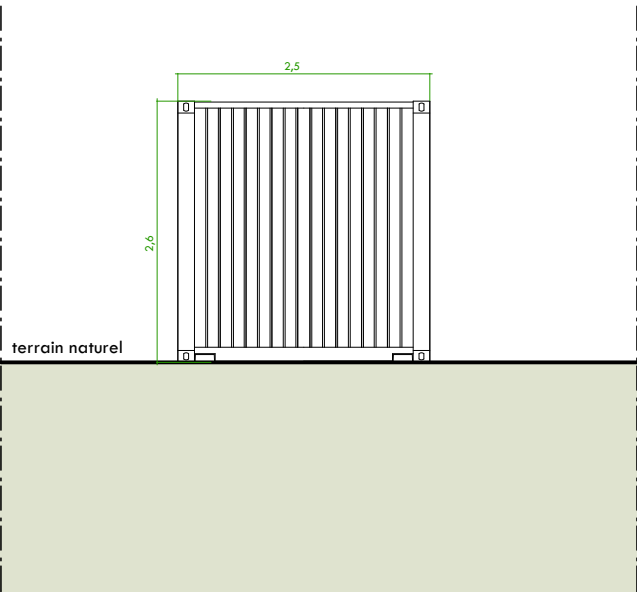
1 conteneur (RAL 8000) servant de local d'exploitation est
implanté au Sud de la ferme agrivoltaïque.



Plan



Façades avant et arrière



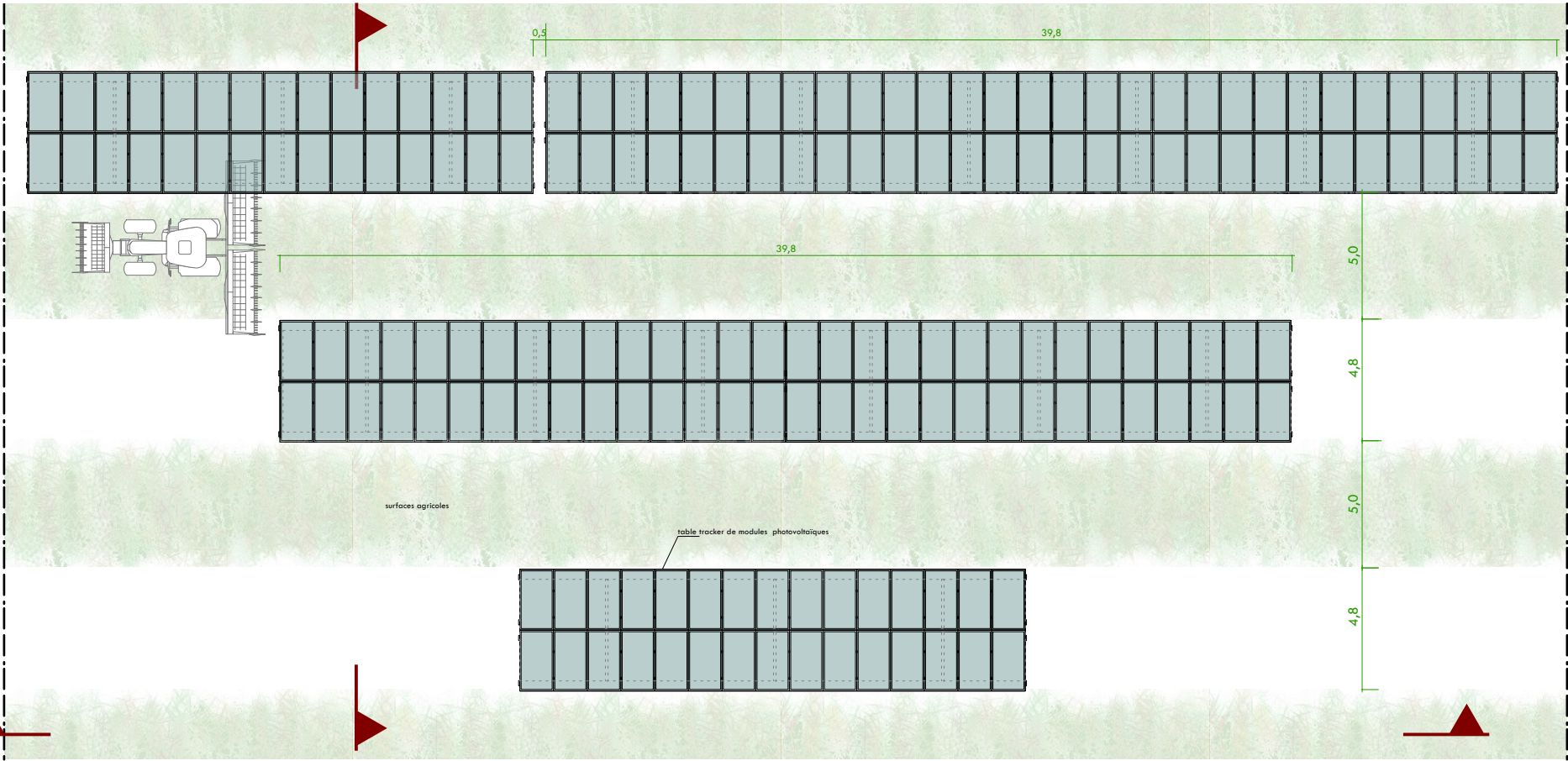
Façades latérales



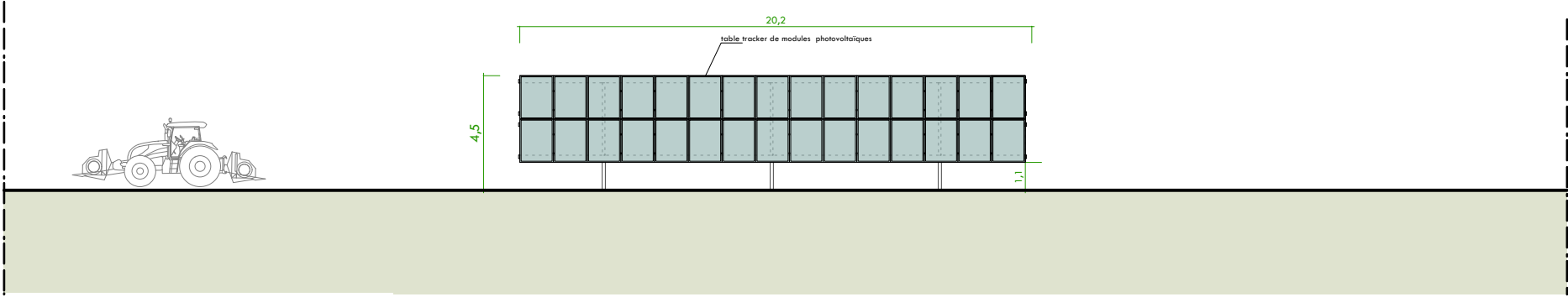
3/3 plan et façades de détail
du local d'exploitation au 1/75



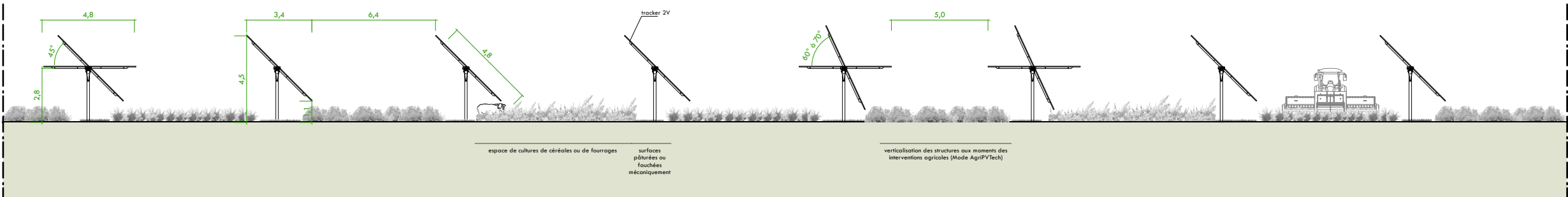
Technopole Bordeaux Montesquieu
1 allée Jean Rostand
33650 Martillac



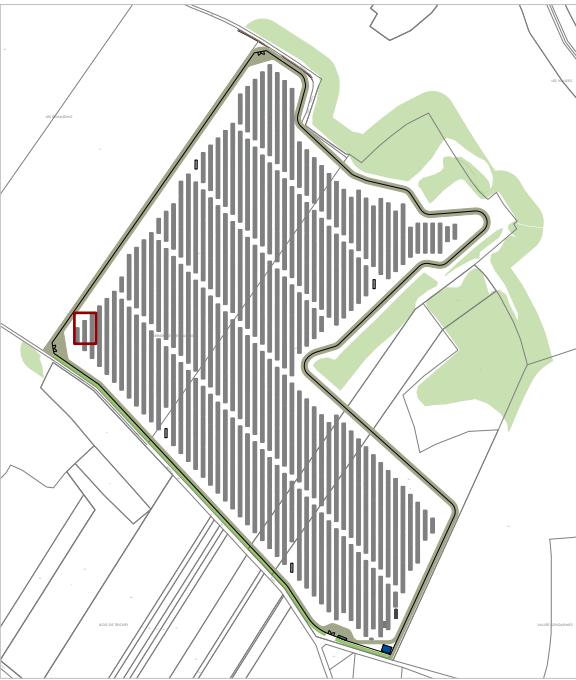
Extrait de plan sur les tables



Vue longitudinale sur les tables



Vue transversale sur les tables



Localisation du détail

0 5 mètres

DPC

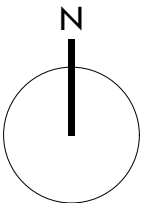
Dossier édité le
1 décembre 2022

Projets de
fermes agrivoltaïques
des Hauts Plateaux
(Ilot 5)

Commune de Quincerot
89740



Technopole Bordeaux Montesquieu
1 allée Jean Rostand
33650 Martillac



- parcelles
 - réseau d'eau
 - portail d'accès au site
 - clôture
 - chemin de randonnée
 - table photovoltaïque
 - haie
 - pistes extérieure et intérieure
 - bâche incendie
 - HTA local HTA
 - local d'exploitation
 - raccordement électrique interne
- 0 5 mètres



PC5

3/5 plan de détail sur l'entrée de la ferme
agrivoltaïque au 1/300



Yvette Carneiro, architecte DPLG / 15 allée du Château du Bourgaillh / 33600 PESSAC / 06 47 81 65 75 / contact@atelierycau.fr
Inscrite au tableau de l'Ordre des Architectes sous le n° 074106 / Code APE - NAF 7111 Z





Demande de Permis de Construire



Technopole Bordeaux Montesquieu / 1 allée Jean Rostand / 33650 Martillac

Projets de fermes agrivoltaïques des Hauts Plateaux (Ilot 5)

Commune de Quincerot
89740

4/volet paysager

4/1 notice paysagère
4/2 notice paysagère
4/3 vues lointaine du site
4/4 vues du site avant et après intégration du projet

PC4
PC4
PC8
PC6 /PC7

Édition du 1 décembre 2022



Yvette Carneiro, architecte DPLG / 15 allée du Château du Bourgaillh / 33600 PESSAC / 06 47 81 65 75 / contact@atelierycau.fr
Inscrite au tableau de l'Ordre des Architectes sous le n° 074106 / Code APE - NAF 7111 Z



Les plans du Permis de Construire sont réalisés uniquement en vue d'une instruction administrative par les services compétents. Ils ne pourront en aucun cas être utilisés pour l'exécution des constructions et aménagements ou se substituer à des plans d'exécution.

Dossier édité le
1 décembre 2022

Projets de
fermes agrivoltaïques
des Hauts Plateaux
(Ilot 5)

Commune de Quincerot
89740


CONTIS 11

Technopole Bordeaux Montesquieu
1 allée Jean Rostand
33650 Martillac

Établie d'après l'article R 431-8 du Code de l'Urbanisme

LOCALISATION DU PROJET

Le projet de ferme agrivoltaïque de l'Ilot 5 est situé sur la commune de Quincerot dans le département de l'Yonne. Ce projet est intégré dans les projets agrivoltaïques des Hauts-Plateaux, qui prend place sur sept communes de l'Yonne (Arthonnay, Quincerot, Melisey, Thorey, Rugny, Trichey, Villon).

Le site se localise au Sud de la commune et du bourg de Quincerot, au lieu-dit Derrière Les Renaudins.

Le permis de construire porte sur l'installation d'une ferme agrivoltaïque.

Le site présente une occupation agricole.

La commune de Quincerot est soumise au règlement national d'urbanisme. Le projet de ferme agrivoltaïque respecte les dispositions réglementaires prévues dans le Code de l'urbanisme.

Parcelles du projet			
Sections	Parcelles	Surfaces	Adresse
ZI	56	21417	Lieu-dit Derrière Les Renaudins 89 740 Quincerot
ZI	55	72824	
ZI	45	109150	
ZI	46	88120	
Surface totale		291511 m²	

PROJET

La ferme agrivoltaïque se compose de 428 tables, 24210 modules photovoltaïques, 4 postes de transformation, 1 poste HTA, 1 local d'exploitation et 1 citerne souple. Il présente une puissance de 16,70 MWc.

Le projet est soumis au Code de l'Urbanisme et plus précisément aux articles L 421-1 et suivants, R 421-1 et suivants.

ÉTAT INITIAL DU TERRAIN ET DE SES ABORDS, DES CONSTRUCTIONS, DE LA VÉGÉTATION ET DES ÉLÉMENTS PAYSAGERS EXISTANTS

Le site existant présente une topographie avec une faible pente décroissante du centre vers le Nord-ouest du site.

Il ne présente aucun élément paysager remarquable localisé sur l'une des parcelles. Un petit boisement borde les parcelles limitrophes au Sud-est de la future ferme agrivoltaïque.

Le terrain présente une occupation agricole. La culture de céréales y est pratiquée.

Le terrain est desservi par des chemins ruraux qui bordent les limites Nord-est et Sud-ouest du projet .

Les parcelles mitoyennes sont occupées par des cultures.



Occupation du site

Dossier édité le
1 décembre 2022

Projets de
fermes agrivoltaïques
des Hauts Plateaux
(Ilot 5)

Commune de Quincerot
89740



Technopole Bordeaux Montesquieu
1 allée Jean Rostand
33650 Martillac



Poste de transformation



Clôture en acier torsadé à mailles dégressives et piquets bois



Citerne



Pistes à partir de cailloux collectés sur les parcelles

PARTIS RETENUS POUR ASSURER L'INSERTION DU PROJET DANS SON ENVIRONNEMENT ET LA PRISE EN COMPTE DES PAYSAGES

Aménagement du terrain, modifications et suppressions

Les aménagements nécessaires au projet de ferme agrivoltaïque conservent les éléments hydrographiques et topographiques du site (fossés existants). Aucun terrassement ni abattage d'arbre n'est nécessaire pour l'implantation du projet. Aucun défrichement n'est nécessaire pour permettre l'implantation du projet.

Implantation, organisation, composition et volume des constructions nouvelles

Le projet prévoit l'installation de panneaux photovoltaïques et des aménagements de voiries desservant la ferme agrivoltaïque. Les constructions réalisées sont :

- 4 postes de transformations nécessaires à l'exploitation de la ferme agrivoltaïque,
- 1 local technique HTA,
- 1 local d'exploitation,
- 1 citerne souple.

Les installations sont implantées à l'intérieur des clôtures.

Les installations sont aisément accessibles par les services de secours et par les techniciens. Elles disposent des organes de coupures d'urgence de la ferme agrivoltaïque afin de permettre la coupure en cas d'intervention des services de secours.

Des nivellements légers et ponctuels pourront être nécessaires pour l'implantation de ces installations.

Traitement des constructions, clôtures, végétation et aménagements situés en limites de terrain

La ferme agrivoltaïque est ceinte par une clôture de 2 mètres de hauteur. Elle préserve l'intégrité des ouvrages contre les intrusions, dégradations et vols. La finition de l'ensemble sera soignée.

Le revêtement des pistes sera constitué de cailloux collectés sur les parcelles, broyés selon leur granulométrie et suffisamment compactés pour être maintenu carrossable toute l'année par des engins agricoles, des véhicules d'exploitation des installations électriques et des engins de secours. Le terrain naturel sera maintenu dans le reste du site.

Une clôture sera mise en place autour de la ferme agrivoltaïque, afin de la protéger des intrus, des animaux et également, de protéger les personnes des dangers liés aux installations électriques. Cette clôture sera haute de 2 mètres hors sol et munie d'un grillage enterré, en acier double torsadé de coloris grise à mailles dégressives, avec de grandes mailles en haut et des mailles de plus en plus serrées sur la partie basse pour éviter que les moutons se coincent la tête. Il est fixé sur des piquets en bois.

Plusieurs portails en acier de coloris gris (RAL 7005) d'une largeur de 8 mètres permettent l'accès au projet.

Matériaux et couleurs des constructions

Les postes techniques seront de type préfabriqué. Les façades des postes de transformation seront en acier coloris gris (RAL 8000). Le local d'exploitation sera également de coloris gris (RAL 8000). Les façades du local HTA seront en acier coloris gris (RAL 8000).

La ferme agrivoltaïque en elle-même sera composée de modules assemblés sur des structures métalliques pour constituer des tables. La table est ancrée au sol par l'intermédiaire de pieux battus.

Aménagements paysagers

Le projet prévoit la culture de céréales et de luzerne entre les rangées de tables. Un cheptel d'ovin pourra également occuper le site.

La clôture comporte des passages à faune de 20x20 centimètres tous les 50 mètres linéaires.

Organisation et aménagement des accès au terrain, aux constructions et aux aires de stationnement

La piste périphérique interne et les allées agricoles permettent de desservir la ferme agrivoltaïque. Trois portails permettent d'accéder au site.

Une plateforme est aménagée à l'entrée de l'ilot, permettant le stationnement d'engins pour des opérations de maintenance ou agricoles.

Le projet ne nécessite pas la présence de personnel permanent, car il est supervisé et surveillé à distance. Les téléopérateurs déclenchent des interventions selon les désordres constatés. L'ouvrage fait l'objet d'une maintenance préventive régulière.

Aménagements répondant aux préconisations pour la protection de la forêt contre les incendies

Les préconisations du SDIS sont respectées afin de limiter le risque de propagation d'éventuels incendies depuis le projet vers les milieux environnants, et vice-versa.

1 citerne à incendie sans utilisation de béton d'une capacité de 60 m³ est installée à l'entrée du site afin d'assurer la défense incendie. Elle est installée dans un site clôturé et une colonne d'arrivée d'eau est prévue à l'extérieur de la clôture. Elle est implantée à plus de 10 mètres de tout matériel électrique.

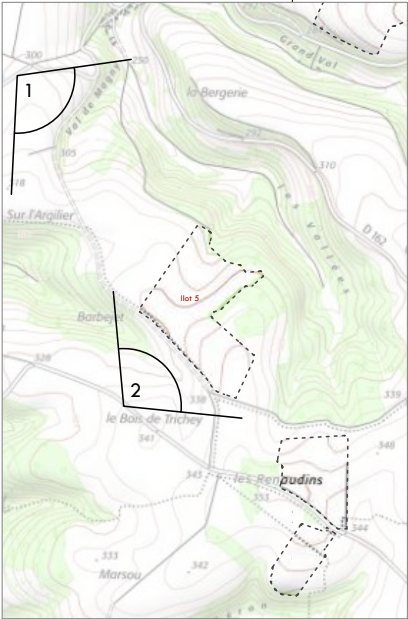
Dossier édité le
1 décembre 2022

Projets de
fermes agrivoltaïques
des Hauts Plateaux
(Ilot 5)

Commune de Quincerot
89740



Technopole Bordeaux Montesquieu
1 allée Jean Rostand
33650 Martillac



Localisation du point de vue



Vue 1 du site



Vue 2 du site

Dossier édité le
1 décembre 2022

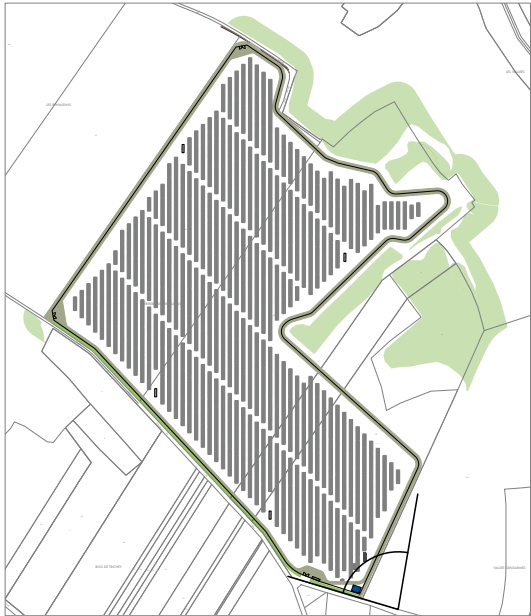
Projets de
fermes agrivoltaïques
des Hauts Plateaux
(Ilot 5)

Commune de Quincerot
89740



CONTIS 11

Technopole Bordeaux Montesquieu
1 allée Jean Rostand
33650 Martillac



Localisation du point de vue



localisation des points de vue



Vue 3 du site avant intégration du projet



Vue 3 du site après intégration du projet (haie non représentée)



Vue 3 du site après intégration du projet (haie représentée)