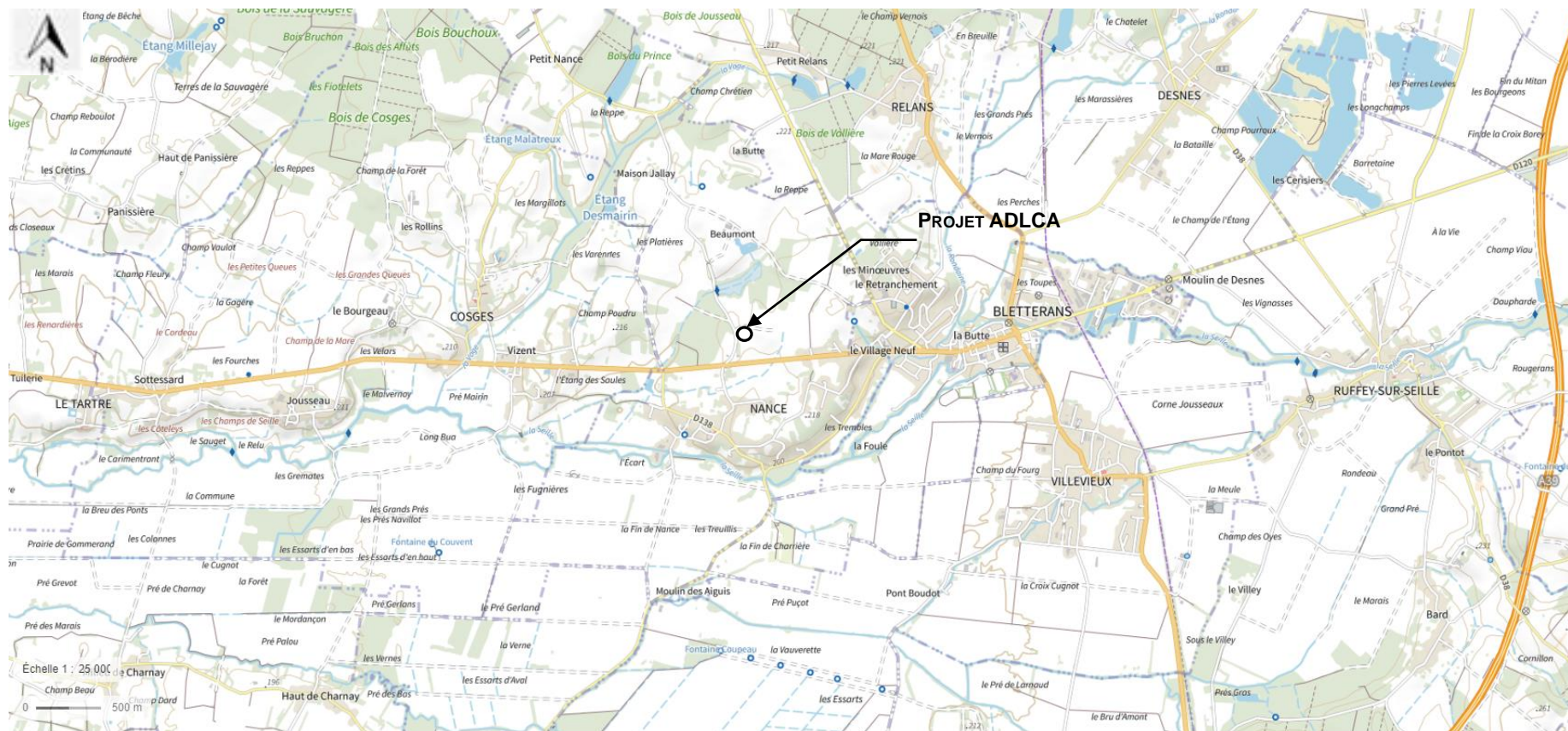


PIECE JOINTE N°1
PLAN DE SITUATION DU PROJET, A L'ECHELLE 1/25000EME
[2° DE L'ART. R.181-13 DU CODE DE L'ENVIRONNEMENT]

NANCE (39)

PLAN DE SITUATION AU 1/25000EME



Source : Géoportail.

Cercle noir : emplacement du projet de tri de piles et d'accumulateurs usagés.