



**DERICHEBOURG
ENVIRONNEMENT**



Projet d'affinerie de plomb sur le site de REVIVAL – Derichebourg

--

À Castine en Plaine (14)

--

Dossier d'Autorisation environnementale
PJ n°03 : Maitrise foncière



Rapport n°131831 | version A – mercredi 19 mars 2025

Projet suivi par Elsa LEPRIEUR – 06.03.93.08.58 – elsa.leprieur@anteagroup.fr

Sommaire

1. Présentation de la maitrise foncière	3
---	---

Table des figures

Figure 1 : Parcelles cadastrales au niveau du site	4
--	---

Table des tableaux

Tableau 1 : Parcelles cadastrales occupées par le site industriel DERICHEBOURG-REVIVAL.....	3
---	---

Table des annexes

Annexe I : Arrêté préfectoral du 19 décembre 2018 portant création de la commune nouvelle de Castine en Plaine

Annexe II : Arrêté préfectoral du 24 septembre 2018 portant création de la commune nouvelle du Castelet

Annexe III : Justificatif de délégation de pouvoirs

1. Présentation de la maitrise foncière

Le site de REVIVAL se trouve dans le département du Calvados (14) sur la commune de Castine en Plaine (fusions de plusieurs communes), à 9,5 km au Sud de Caen. Le projet concerné par la demande d'autorisation environnementale se situe au centre du site industriel actuel.

La commune de Castine-en-Plaine, issue du regroupement de plusieurs communes en 2019 (cf. annexe I), est couverte par plusieurs PLU. Le site est principalement situé dans le périmètre du PLU de Rocquancourt, approuvé le 24 juillet 2014. D'après le zonage en vigueur, le projet se trouve en secteur Ux, une zone urbaine destinée aux activités économiques, plus précisément aux activités artisanales, industrielles et commerciales.

La partie sud du site relève d'un autre PLU, celui de Garcelles-Secqueville, commune déléguée du Castelet (cf. annexe II), approuvé le 30 juin 2022. Là encore, le projet est situé en secteur Ux, correspondant à une zone d'activités.

Les parcelles cadastrales occupées par le site industriel REVIVAL sont présentées ci-dessous. DERICHEBOURG-REVIVAL est locataire et exploitant de l'ensemble de ces parcelles, qu'elle loue à la SCI des GRENADIERS. L'attestation de délégation de pouvoirs par la société des SCI DES GRENADIERS à la société REVIVAL est jointe en annexe III.

Tableau 1 : Parcelles cadastrales occupées par le site industriel DERICHEBOURG-REVIVAL

Commune	Zonage PLUi	Feuille	Parcelle n°	Superficie de la parcelle (m²)
Castine-en-Plaine	Ux	AE	1	27 668
Castine-en-Plaine	Ux	AE	2	45 096
Castine-en-Plaine	Ux	AE	3	218
Castine-en-Plaine	Ux	AE	4	53 546
Castine-en-Plaine	Ux	AE	5	70 872
Castine-en-Plaine	Ux	AE	6	18 035
Castine-en-Plaine	Ux	AE	7	1 255
Castine-en-Plaine	Ux	AE	8	1 875
Castine-en-Plaine	Ux	AE	9	17 850
Castine-en-Plaine	Ux	AE	10	11 546
Castine-en-Plaine	Ux	AE	12	31 701
Castine-en-Plaine	Ux	AE	15	59 276
Castine-en-Plaine	Ux	AE	16	20 803
Le castelet (ex - Garcelles-Secqueville)	Ux	ZA	13	12 840
TOTAL				372 581

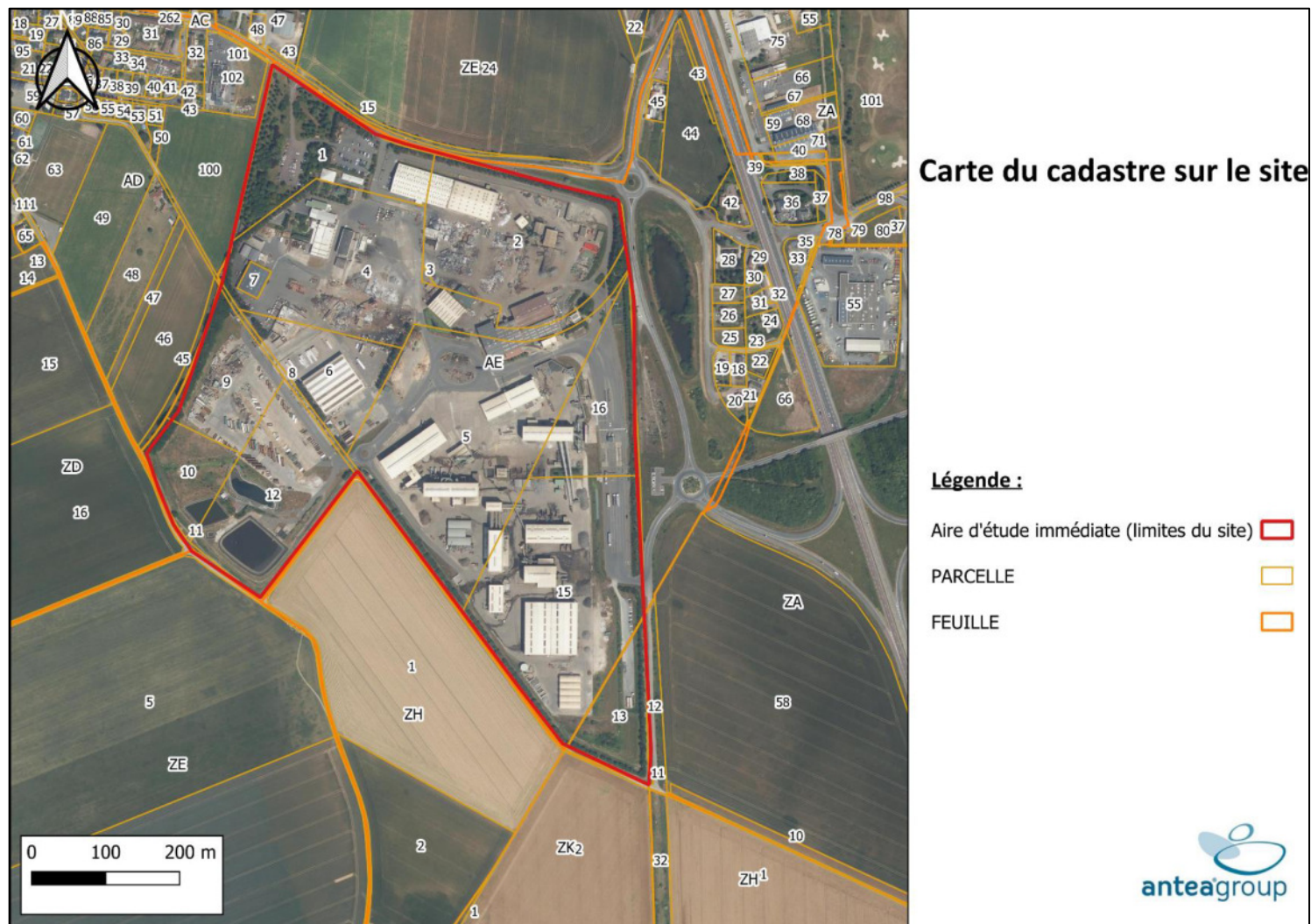


Figure 1 : Parcelles cadastrales au niveau du site

Annexe I : **Arrêté préfectoral du 19 décembre 2018 portant création de la commune nouvelle de Castine en Plaine**

Décrets, arrêtés, circulaires

TEXTES GÉNÉRAUX

MINISTÈRE DE LA COHÉSION DES TERRITOIRES ET DES RELATIONS AVEC LES COLLECTIVITÉS TERRITORIALES

Arrêté du 19 décembre 2018 portant création de la commune nouvelle de Castine-en-Plaine

NOR : TERB1905117A

Par arrêté du préfet du Calvados en date du 19 décembre 2018, la commune nouvelle de Castine-en-Plaine est créée en lieu et place des communes de Hubert-Folie, de Rocquancourt et de Tilly-la-Campagne (canton d'Evrecy, arrondissement de Caen) à compter du 1^{er} janvier 2019.

La population totale de la commune nouvelle s'élève à 1 411 habitants.

Jusqu'à son prochain renouvellement, le conseil municipal de la commune nouvelle de Castine-en-Plaine est composé de l'ensemble des membres en exercice des conseils municipaux des anciennes communes, pris dans l'ordre du tableau.

Annexe II : **Arrêté préfectoral du 24 septembre 2018 portant création de la commune nouvelle du Castelet**

Décrets, arrêtés, circulaires

TEXTES GÉNÉRAUX

MINISTÈRE DE LA COHÉSION DES TERRITOIRES ET DES RELATIONS AVEC LES COLLECTIVITÉS TERRITORIALES

Arrêté du 24 septembre 2018 portant création de la commune nouvelle du Castelet

NOR : TERB1905133A

Par arrêté du préfet du Calvados en date du 24 septembre 2018, la commune nouvelle du Castelet est créée en lieu et place des communes de Garcelles-Secqueville et de Saint-Aignan-de-Cramesnil (canton d'Evrecy, arrondissement de Caen) à compter du 1^{er} janvier 2019.

La population totale de la commune nouvelle s'élève à 1 404 habitants.

Jusqu'à son prochain renouvellement, le conseil municipal de la commune nouvelle du Castelet est composé de l'ensemble des membres en exercice des conseils municipaux des anciennes communes, pris dans l'ordre du tableau.

Annexe III : **Justificatif de délégation de pouvoirs**

DELEGATION DE POUVOIRS**Je soussignée Madame Corinne BELMONT,**

Agissant en ma qualité de Gérante de la **SCI DES GRENADIERS**, Société Civile Immobilière au capital de 404 011,22 €, ayant son siège social à La Guerre – 14540 Castine-en-Plaine, identifiée au Répertoire SIREN sous le numéro 829 190 859 et immatriculée au Registre du Commerce et des Sociétés de Caen, ladite SCI DES GRENADIERS étant propriétaire de l'ensemble immobilier cadastré sous les références suivantes :

Commune	Section	N°	Lieudit
Castine-en-Plaine	AE	1	La Guerre
Castine-en-Plaine	AE	2	La Guerre
Castine-en-Plaine	AE	3	La Guerre
Castine-en-Plaine	AE	4	La Guerre
Castine-en-Plaine	AE	5	La Guerre
Castine-en-Plaine	AE	6	La Guerre
Castine-en-Plaine	AE	7	La Guerre
Castine-en-Plaine	AE	8	La Guerre
Castine-en-Plaine	AE	9	La Guerre
Castine-en-Plaine	AE	10	La Guerre
Castine-en-Plaine	AE	12	La Guerre
Castine-en-Plaine	AE	15	La Guerre
Castine-en-Plaine	AE	16	La Guerre
Le Castelet	ZA	13	Longues Raies

Délègue, par les présentes, tous pouvoirs à :

- la société **REVIVAL**, Société par Actions Simplifiée au capital de 17.257.632,00 €, ayant son siège social Zone Industrielle n° 4 – 59880 SAINT-SAULVE, identifiée au Répertoire SIREN sous le numéro 616 620 092 et immatriculée au Registre du Commerce et des Sociétés de Valenciennes,

à l'effet de déposer, au nom et pour le compte de la SCI DES GRENADIERS, auprès de toutes administrations :

- le dossier d'autorisation environnementale pour la création d'une fonderie de plomb,
- le permis de construire pour la création de cette fonderie.

et signer tous actes connexes et annexes, faire toutes déclarations et affirmations, élire domicile, et plus généralement, faire le nécessaire.

Fait le 14 mars 2025.

Signé par Corinne BELMONT
Le 14/03/2025

 Signed with
universign

Madame Corinne BELMONT
Gérante

SCI DES GRENADIERS

SCI au capital de 404.011,22 € - RCS Caen 829 190 859
Siège social : La Guerre – 14540 Castine-en-Plaine - France



UNE FORCE AU SERVICE DE L'HOMME ET DE L'ENVIRONNEMENT