

PLAN LOCAL D'URBANISME DE LA PERRIERE

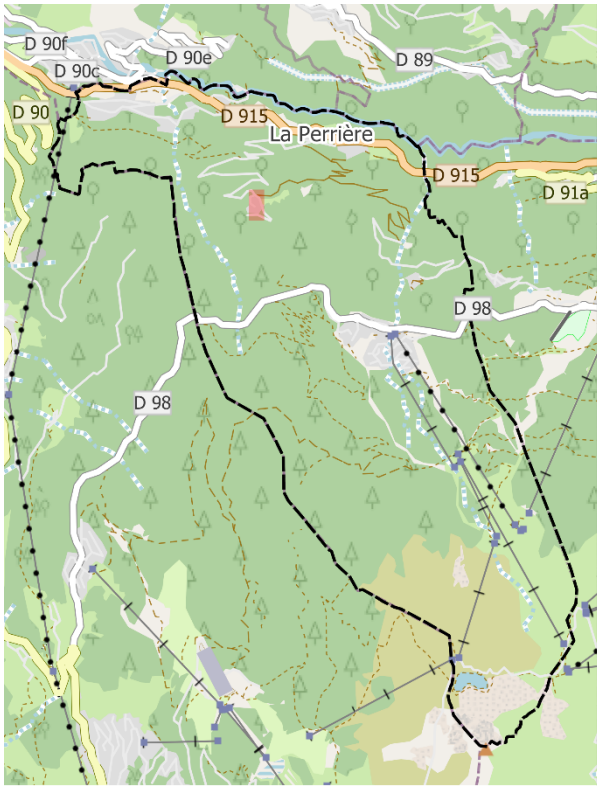
3.3 – REGLE GRAPHIQUE APPLICABLE SUR LE VILLAGE DE VILLARNARD


ARRET PROJET – JUILLET 2025

Certifié conforme et vu pour être annexé à
la délibération d'arrêt du conseil municipal
en date du 22 juillet 2025

LE MAIRE
Jean-Yves PACHOD





 profil en long

Règle graphique de hauteur dans le village patrimonial de Villarnard



1:600

07/2025

Source : IGN, OSM, cadastre



En dehors des profils A, B et C indiqués dans cette règle graphique, la règle propre au secteur UVp s'applique.

Une majoration des cote altimétriques ci-dessous de +0,20 m est possible en cas d'emploi de matériaux biosourcés pour l'isolation des toitures par l'extérieur

commune de LA PERRIERE

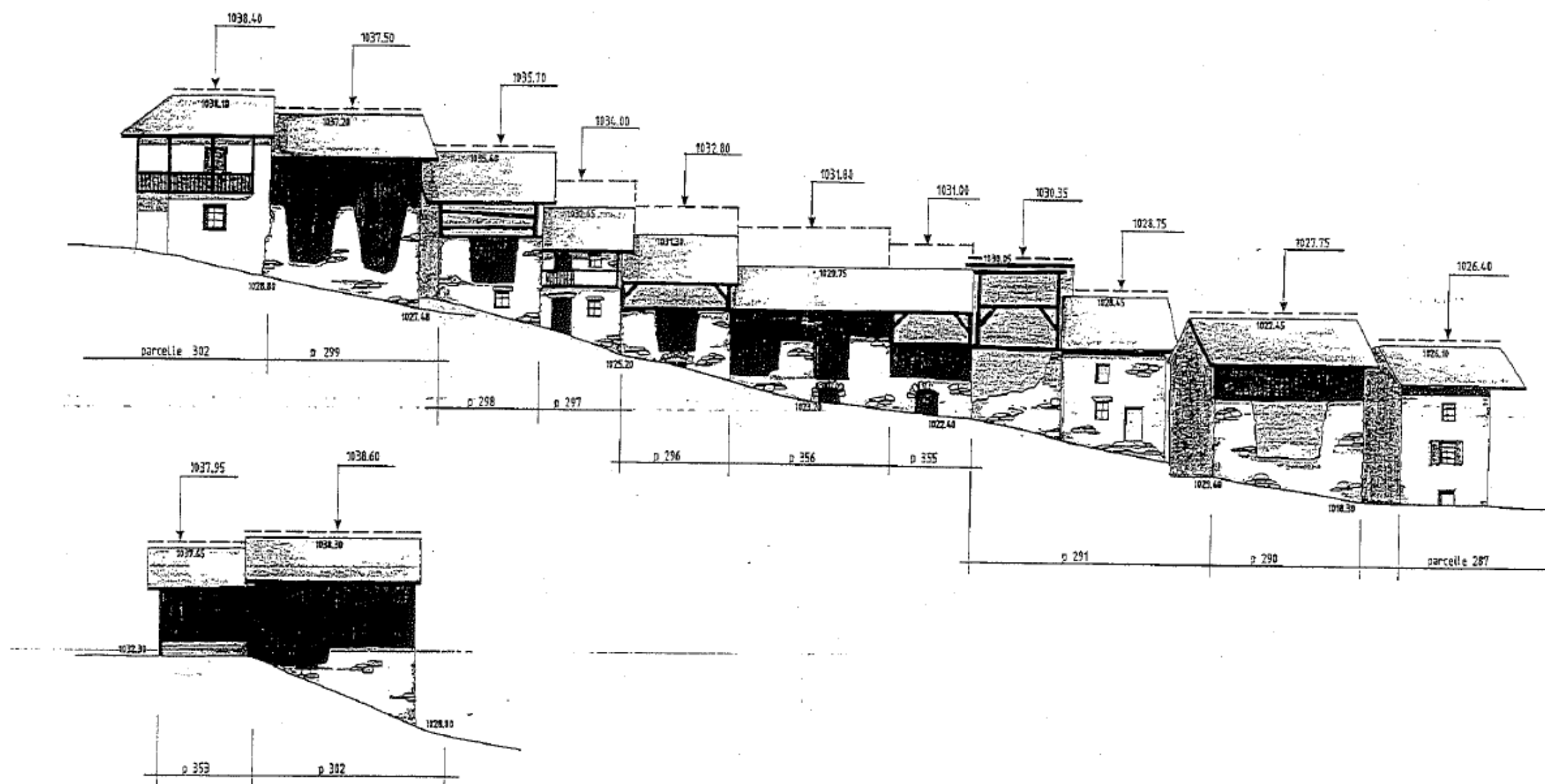
VILLARNARD

PROFIL A

ECH

0 2m

----- GABARIT MAXIMUM DE RENOVATION



Daniel JAULMES architecte DPLG

73600 Salins les Thermes

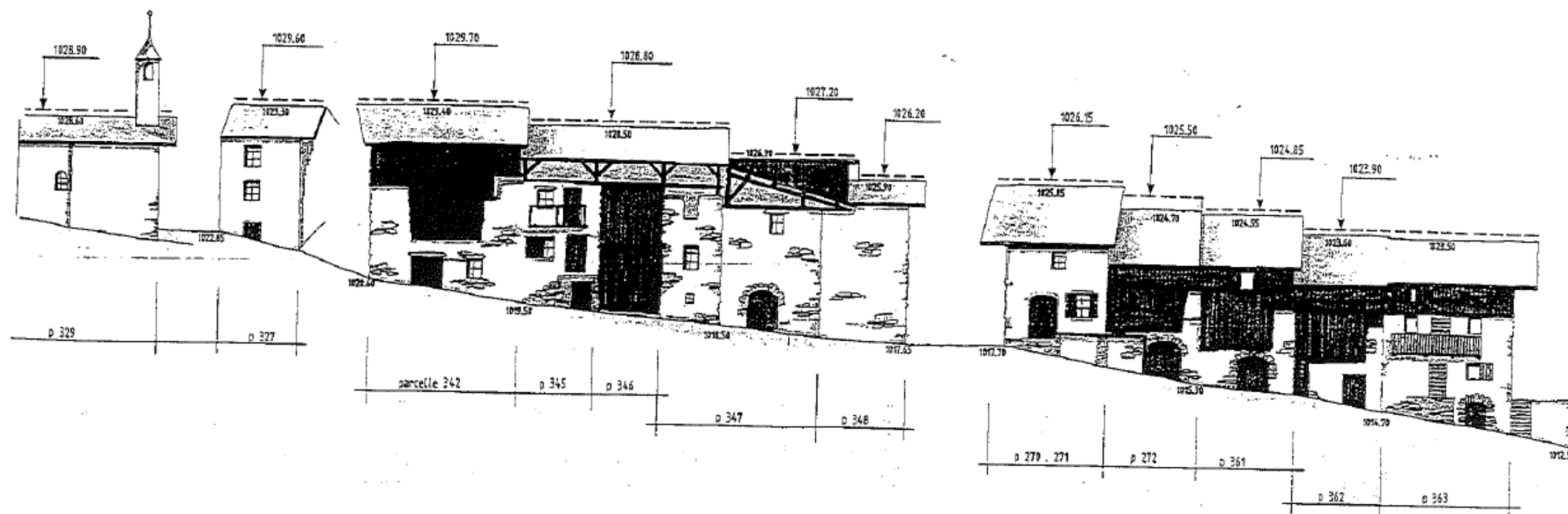
PROFIL B ECH. $\frac{0}{2m}$

[illegible]

commune de LA PERRIERE
VILLARNARD

PROFIL C ECH 0 2m

----- GABARIT MAXIMUM DE RENOVATION



Daniel JAULMES architecte DPLG
73600 Salins les Thermes