

LEGENDE

Secteurs Urbains

Uvp Secteur urbain des villages, correspondant aux coeurs du village ancien et hameau avec une valeur patrimoniale

Secteur Agricoles

A Secteur agricole

Secteurs Naturels

N Secteur naturel

Np Secteur naturel en lien avec l'aménagement de stationnements aériens

Prescriptions surfaciques

Corridor écologique

Orientation d'Aménagement et de Programmation

Périmètre d'intérêt des villages patrimoniaux

Secteur des risques moyens - Ruissellement en zone urbaine

Secteur des risques moyens - Glissement de terrain en zone urbaine

Secteurs des risques fort

Périmètre de captage Eloigné

Périmètre de captage Immédiat

Périmètre de captage Rapproché

Prescriptions linéaires

PDIPR



REVISION DU PLAN LOCAL D'URBANISME DE LA PERRIERE

Règlement Graphique
Secteur Villafrou - La Novaz
ARRET PROJET

1:690

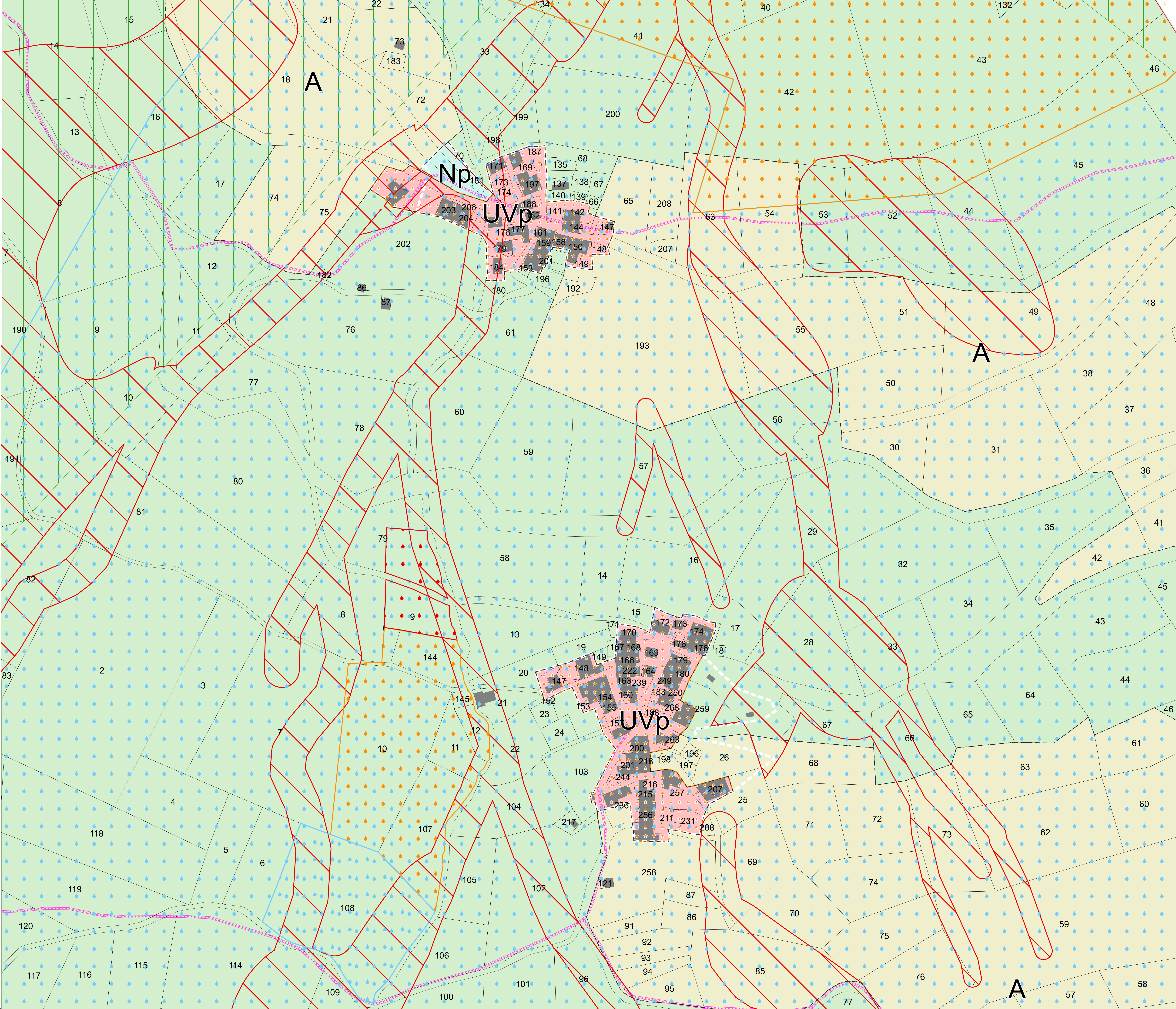


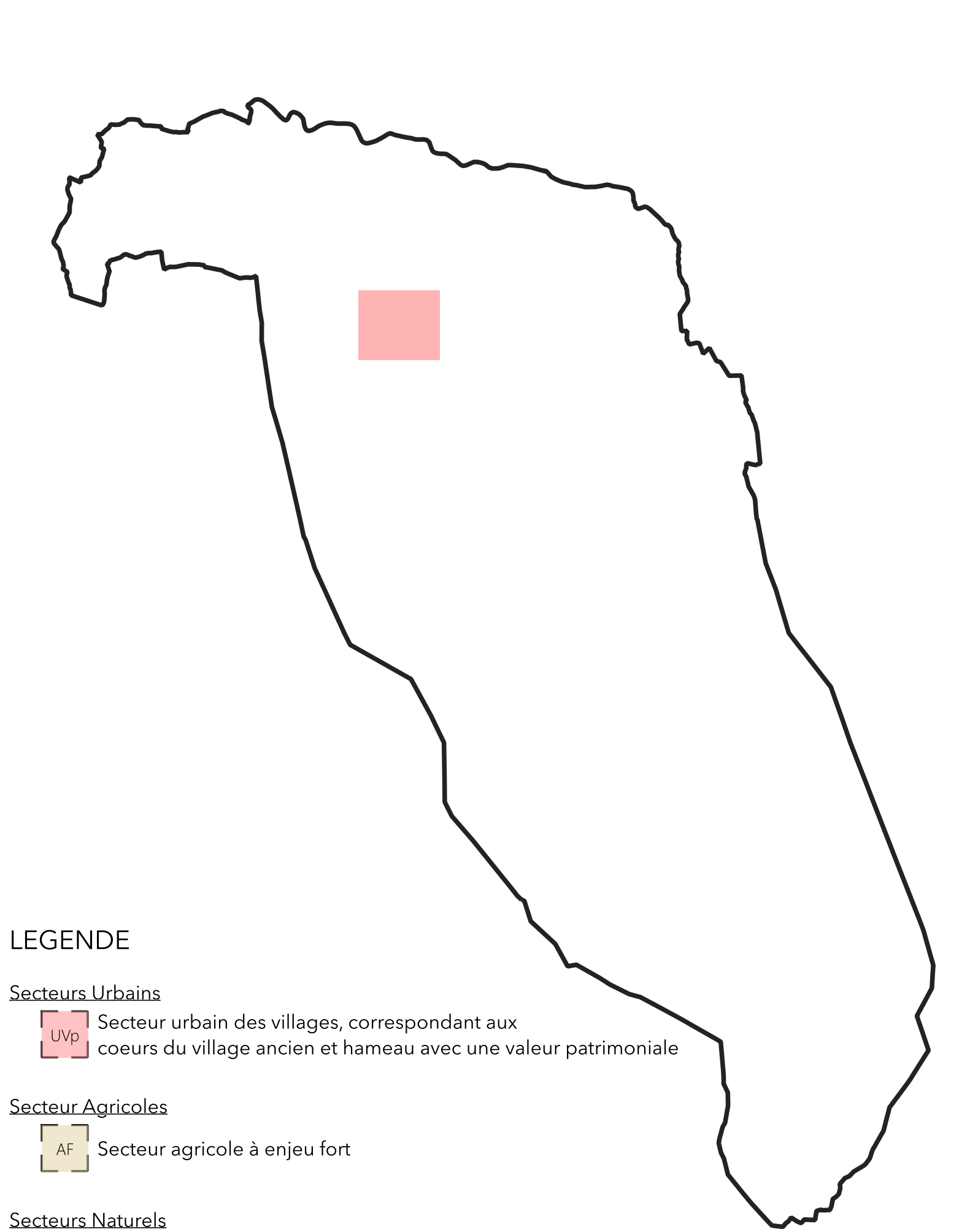
Document pour le conseil municipal



Revision :
Modification n°1 :
Modification n°2 :
Revision simplifiée n°1 :
Revision allégée n°1 :
Revision allégée n°2 :
Revision n° :

30.05.2006
21.06.2007
29.06.2011
19.09.2013
20.08.2019





LEGENDE

Secteurs Urbains

UVP Secteur urbain des villages, correspondant aux coeurs du village ancien et hameau avec une valeur patrimoniale

Secteur Agricoles

AF Secteur agricole à enjeu fort

Secteurs Naturels

N Secteur naturel

Np Secteur naturel en lien avec l'aménagement de stationnements aériens

Prescriptions surfaciques

Emplacement réservé (L123-1-5 8 et R123-11 d)

Orientation d'Aménagement et de Programmation

Périmètre d'intérêt des villages patrimoniaux

Secteurs des risques fort

Prescriptions linéaires

PDIPR



REVISION DU PLAN LOCAL D'URBANISME
DE LA PERRIERE

Règlement Graphique
Secteur Villarnard
ARRET PROJET

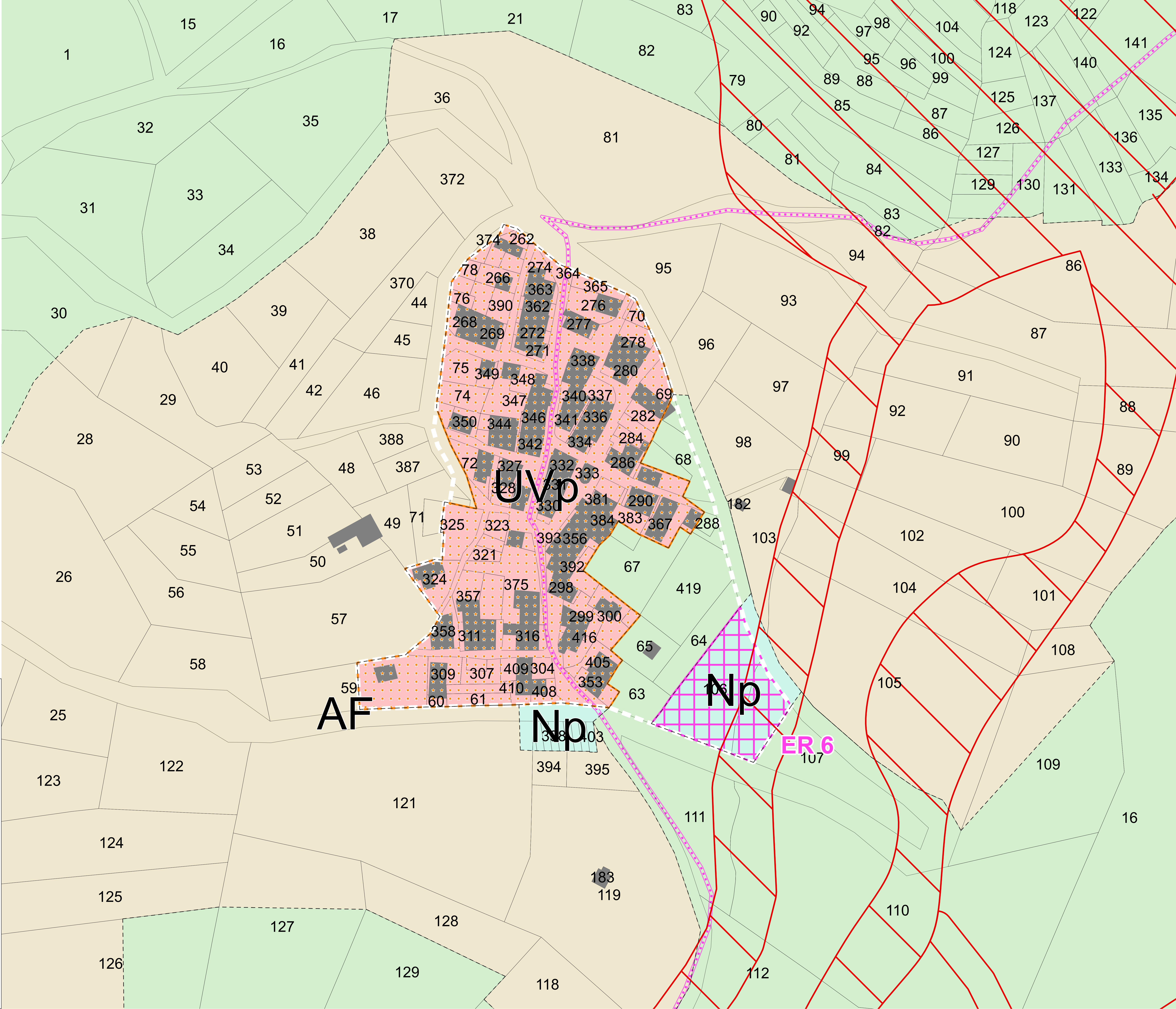
1:400

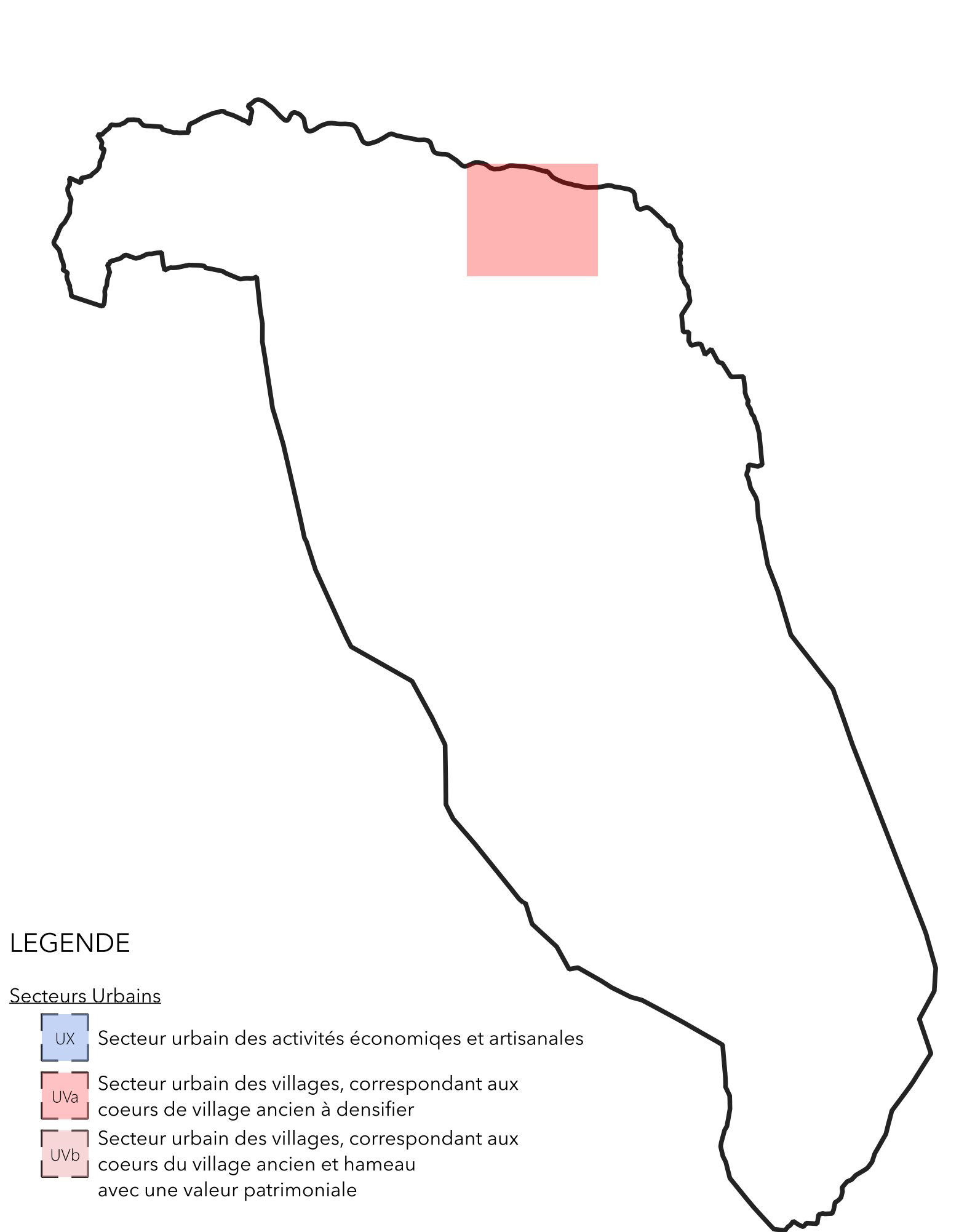


Document pour le conseil municipal



Révision : 30.05.2006
Modification n°1 : 21.06.2007
Modification n°2 : 29.06.2011
Révision simplifiée n°1 : 19.09.2013
Révision allégée n°1 : 20.08.2019
Révision n°2 :
Révision n°:





LEGENDE

- Secteurs Urbains**
- UX Secteur urbain des activités économiques et artisanales
 - UVa Secteur urbain des villages, correspondant aux coeurs de village ancien à densifier
 - UVb Secteur urbain des villages, correspondant aux coeurs du village ancien et hameau avec une valeur patrimoniale
- Secteurs Agricoles**
- A Secteur agricole
 - AF Secteur agricole à enjeu fort
- Secteurs Naturels**
- N Secteur naturel
 - Np Secteur naturel en lien avec l'aménagement de stationnements aériens
- Prescriptions surfaciques**
- Corridor écologique
 - Espace Vert à Valoriser en milieu urbain (EVV)
 - Espaces de Bon Fonctionnement (EBF) des cours d'eau
 - Emplacement réservé (L123-1-5 8 et R123-11 d)
 - Orientation d'Aménagement et de Programmation
 - Secteur des risques moyens - Glissement de terrain en zone urbaine
 - Secteurs des risques fort
 - Périmètre de captage Eloigné
 - Périmètre de captage Immédiat
 - Périmètre de captage Rapproché
- Prescriptions linéaires**
- PDIPR



REVISION DU PLAN LOCAL D'URBANISME
DE LA PERRIERE

Règlement Graphique
Secteur La Perrière - Saint-Jean
ARRÊT PROJET

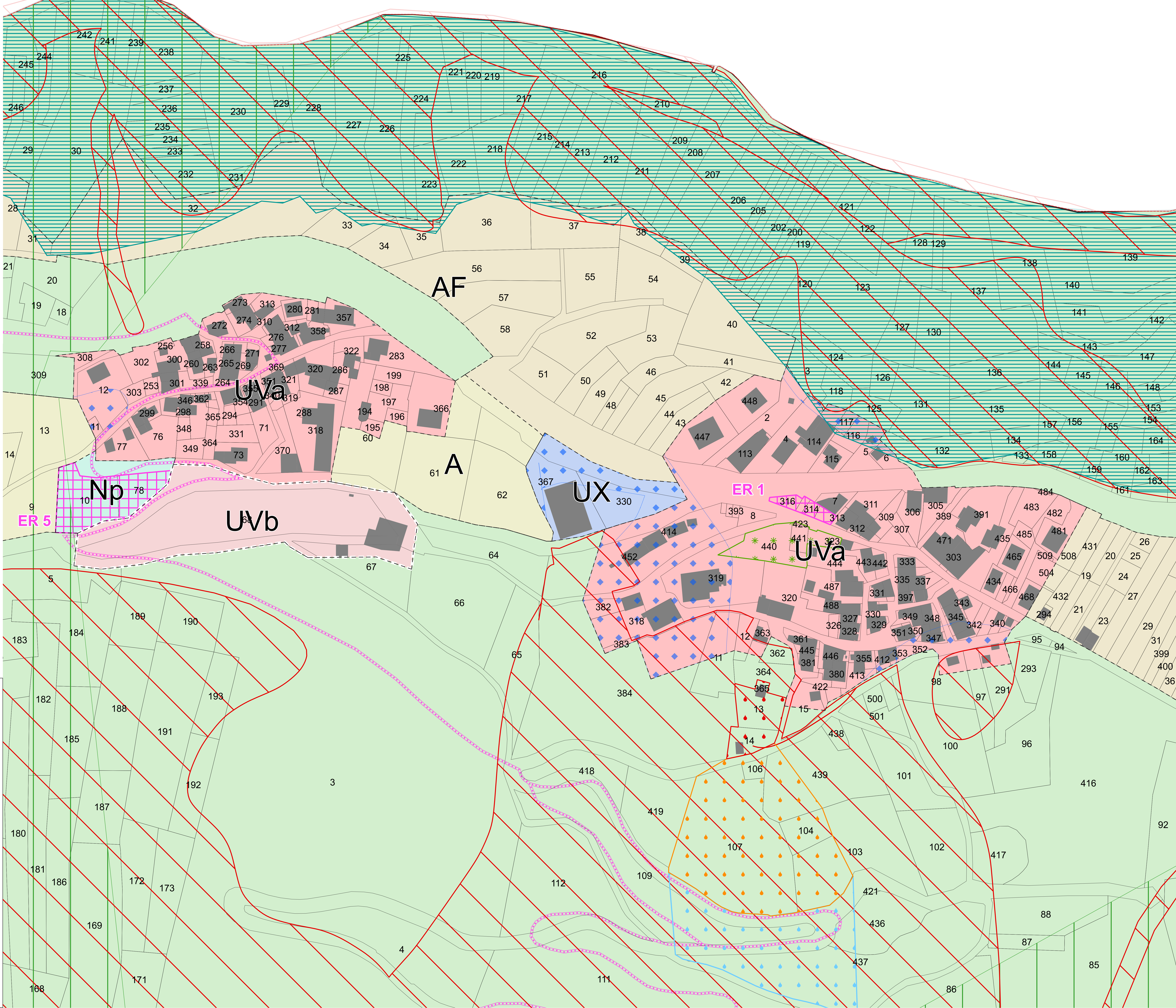
1:640

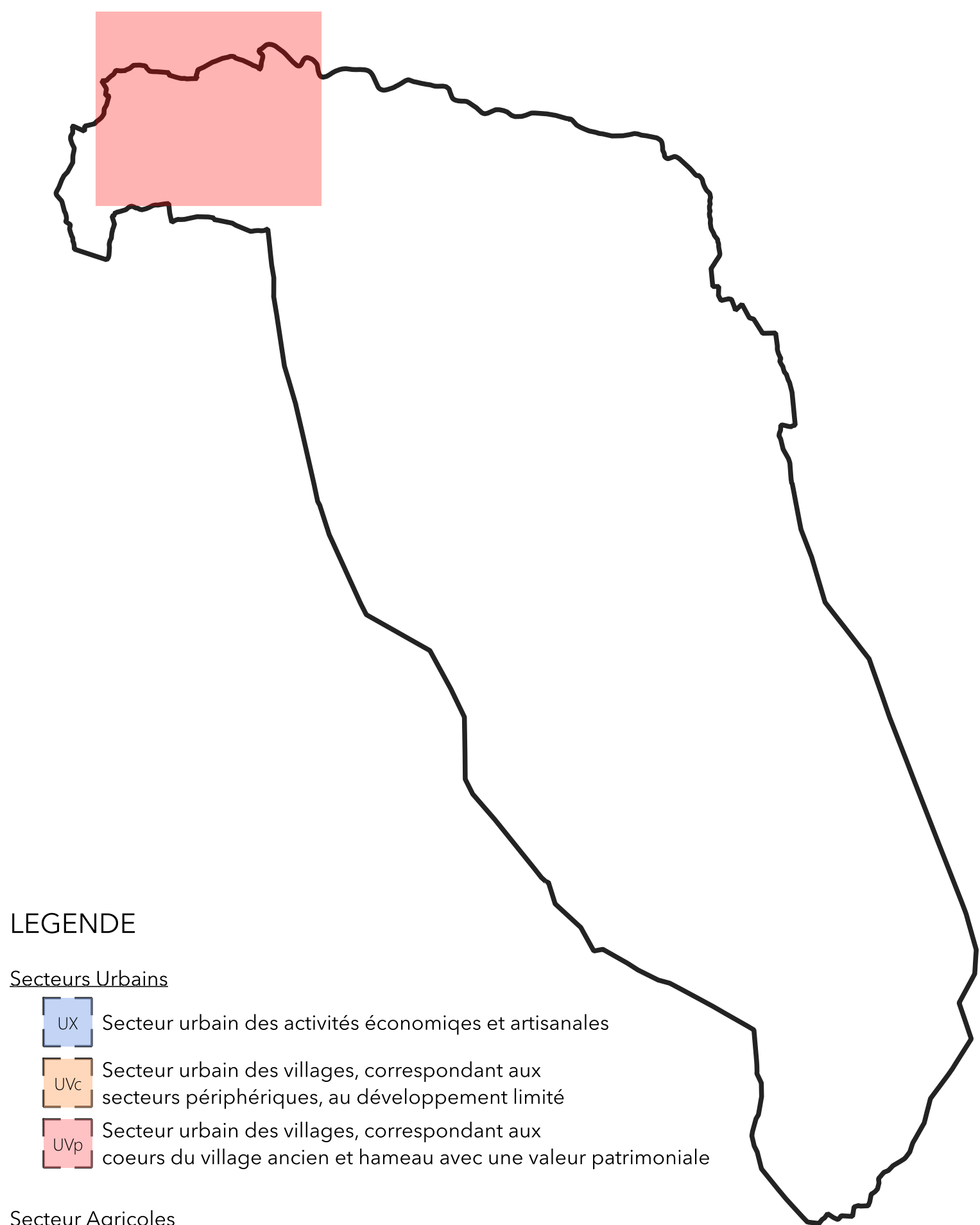


Document pour le conseil municipal



Revision : 30.05.2006
Modification n°1 : 21.06.2007
Modification n°2 : 29.06.2011
Revision simplifiée n°1 : 19.09.2013
Revision allégée n°1 : 20.08.2019
Revision allégée n°2 :
Revision n°:





LEGENDE

- Secteurs Urbains
- UX Secteur urbain des activités économiques et artisanales
 - UVc Secteur urbain des villages, correspondant aux secteurs périphériques, au développement limité
 - UVp Secteur urbain des villages, correspondant aux cœurs du village ancien et hameau avec une valeur patrimoniale

- Secteur Agricoles
- A Secteur agricole
 - AF Secteur agricole à enjeu fort

- Secteurs Naturels
- N Secteur naturel
- Prescriptions surfaciques
- EVV Espace Vert à Valoniser en milieu urbain (EVV)
 - EBF Espaces de Bon Fonctionnement (EBF) des cours d'eau
 - ER Emplacement réservé (L123-1-5 8 et R123-11 d)
 - SRP Servitude de résidence principale
 - RM Secteur des risques moyens - Ruissellement en zone urbaine
 - GR Secteur des risques moyens - Glissement de terrain en zone urbaine
 - SRF Secteurs des risques fort

- Prescriptions linéaires
- PDIPR



COURCHEVEL

REVISION DU PLAN LOCAL D'URBANISME
DE LA PERRIERE

Règlement Graphique
Secteur Les Chavonnes
ARRET PROJET

1:1100

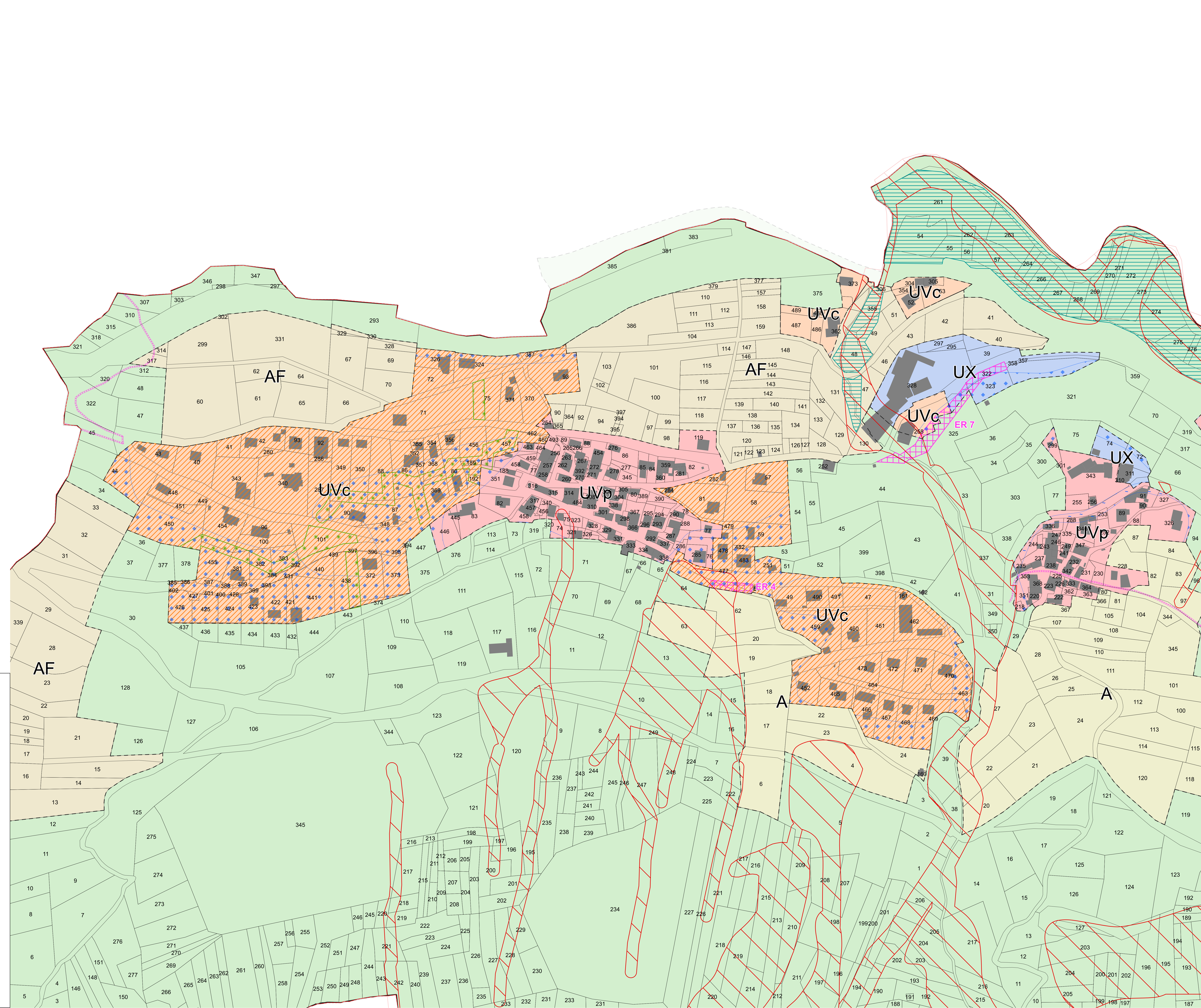


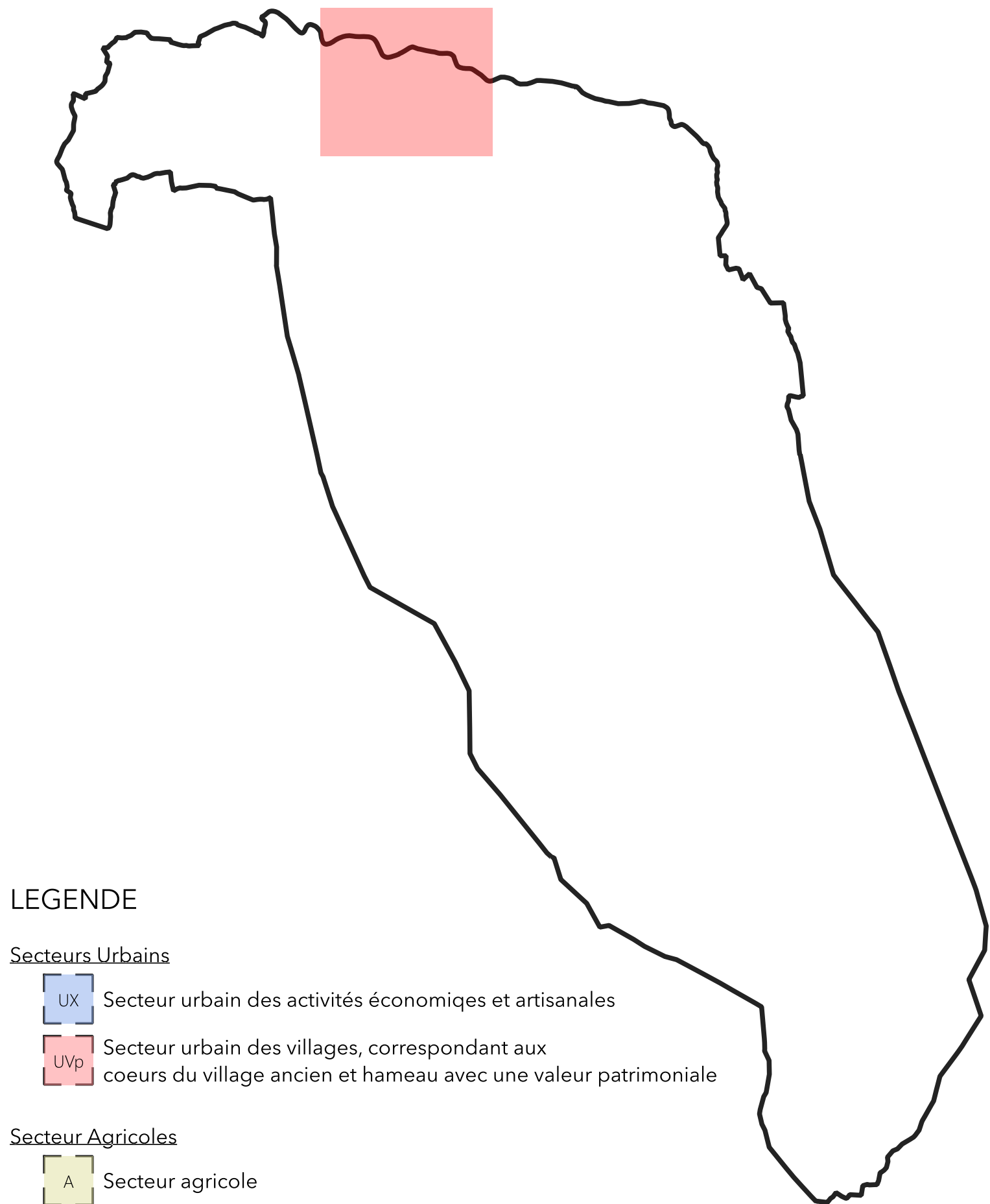
Document pour le conseil municipal



ESPACE
MUTATIONS

Revision : 30.05.2006
Modification n°1 : 21.06.2007
Modification n°2 : 29.06.2011
Revision simplifiée n°1 : 19.09.2013
Revision allégée n°1 : 20.08.2019
Revision n°2 : 20.08.2019





LEGENDE

- Secteurs Urbains
- UX Secteur urbain des activités économiques et artisanales
 - UVP Secteur urbain des villages, correspondant aux coeurs du village ancien et hameau avec une valeur patrimoniale

- Secteur Agricoles
- A Secteur agricole
 - AF Secteur agricole à enjeu fort

- Secteurs Naturels
- N Secteur naturel
 - Np Secteur naturel en lien avec l'aménagement de stationnements aériens

- Prescriptions surfaciques
- Corridor écologique
 - Secteur de vigilance environnementale
 - Espaces de Bon Fonctionnement (EBF) des cours d'eau
 - Emplacement réservé (L123-1-5 8 et R123-11 d)
 - Secteur des risques moyens - Ruissellement en zone urbaine
 - Secteur des risques moyens - Glissement de terrain en zone urbaine
 - Secteurs des risques fort

- Prescriptions linéaires
- PDIPR



REVISION DU PLAN LOCAL D'URBANISME
DE LA PERRIERE

Règlement Graphique
Secteur Vignotan
ARRET PROJET

1:810



Document pour le conseil municipal



Révision : 30.05.2006
Modification n°1 : 21.06.2007
Modification n°2 : 29.06.2011
Révision simplifiée n°1 : 19.09.2013
Révision allégée n°1 : 20.08.2019
Révision n°2 : 20.08.2019

