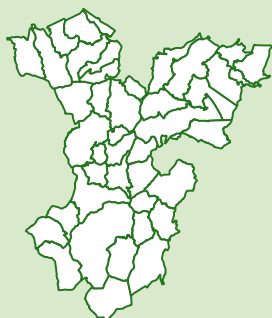


*Document d'arrêt*



# PLAN LOCAL D'URBANISME INTERCOMMUNAL

## 5. Annexes

### 5.3 Secteurs situés au voisinage des infrastructures de transports terrestres

Pièce n°5.3

Arrêté par délibération du  
Conseil Communautaire : 03/07/2025

Approuvé par délibération du  
Conseil Communautaire :



**PRÉFET  
DE LA HAUTE-  
SAÔNE**

*Liberté  
Égalité  
Fraternité*

**Préfecture  
de la Haute-Saône**

**Arrêté n° 70-2022-05-04-00003 du 04 mai 2022**

portant classement sonore des infrastructures routières du département de la Haute-Saône

**LE PRÉFET DE LA HAUTE-SAÔNE**  
**Chevalier de la Légion d'Honneur**  
**Chevalier de l'Ordre National du Mérite**  
**Chevalier des Palmes académiques**

**VU** le code de l'environnement et notamment ses articles L 571-10 et R 571-32 à R 571-43 ;

**VU** le code de la construction et de l'habitation, et notamment les articles L 154-1 et suivants, et R 154-1 à R 154-7 ;

**VU** le code de l'urbanisme et notamment les articles R 151-53 alinéa 5 et R 462-4-3 ;

**VU** la loi n° 92-1444 du 31 décembre 1992, relative à la lutte contre le bruit, et notamment l'article 14 ;

**VU** le décret n° 95-20 du 9 janvier 1995, relatif aux caractéristiques acoustiques de certains bâtiments autres que l'habitation et de leurs équipements ;

**VU** le décret du 7 octobre 2021 portant nomination du préfet de la Haute-Saône, Monsieur Michel Vilbois ;

**VU** l'arrêté interministériel du 30 mai 1996, modifié par l'arrêté du 23 juillet 2013, relatif aux modalités de classement des infrastructures de transports terrestres et à l'isolement acoustique des bâtiments d'habitation dans les secteurs affectés par le bruit ;

**VU** l'arrêté interministériel du 25 avril 2003, relatif à la limitation du bruit dans les établissements d'enseignement ;

**VU** l'arrêté interministériel du 25 avril 2003, relatif à la limitation du bruit dans les établissements de santé ;

**VU** l'arrêté interministériel du 25 avril 2003, relatif à la limitation du bruit dans les hôtels ;

**VU** l'arrêté préfectoral DDT-2015 n°344 du 10 juillet 2015 portant classement sonore des routes nationales ;

**VU** l'arrêté préfectoral DDT-2015 n°345 du 10 juillet 2015 portant classement sonore des routes départementales ;

**VU** l'arrêté préfectoral DDT-2015 n°346 du 10 juillet 2015 portant classement sonore des voies communales des communes de Corbenay et de Saint-Loup-sur-Semouse ;

**VU** l'arrêté préfectoral DDT-2015 n°347 du 10 juillet 2015 portant classement sonore des voies communales de la commune de Héricourt ;

**VU** l'arrêté préfectoral DDT-2015 n°348 du 10 juillet 2015 portant classement sonore des voies communales de la commune de Lure ;

**VU** l'arrêté préfectoral DDT-2015 n°349 du 10 juillet 2015 portant classement sonore des voies communales de la commune de Luxeuil-les-Bains ;

**VU** l'arrêté préfectoral DDT-2015 n°350 du 10 juillet 2015 portant classement sonore des voies communales de la commune de Vesoul ;

**VU** l'avis des collectivités territoriales concernées suite à la consultation du 24 janvier au 24 avril 2022 ;

**VU** le rapport du directeur départemental des territoires de la Haute-Saône du 25 avril 2022 ;

**Considérant** qu'il y a lieu de procéder à la révision du classement sonore des infrastructures routières du département de la Haute-Saône ;

## **ARRÊTE**

### **Article 1 :**

Les dispositions des articles 2 et 4 de l'arrêté interministériel du 30 mai 1996, susvisé, sont applicables dans le département de la Haute-Saône aux abords des infrastructures routières telles qu'elles sont représentées sur les plans de l'atlas cartographique joints en annexe 3.

### **Article 2 :**

Le tableau de classement par tronçon joint en annexe 2 donne, pour chacun des tronçons des infrastructures routières, le classement dans l'une des 5 catégories définies dans l'arrêté interministériel du 30 mai 1996 susvisé, la largeur des secteurs affectés par le bruit ainsi que le type de tissu urbain.

La largeur des secteurs affectés par le bruit correspond à la distance, comptée de part et d'autre de l'infrastructure routière à partir du bord extérieur de la chaussée la plus proche. Elle définit la zone affectée par le bruit sur laquelle s'appliquent les dispositions du présent arrêté.

### **Article 3 :**

Les bâtiments d'habitation, les bâtiments d'enseignement, les bâtiments de santé, de soins, et d'action sociale, ainsi que les bâtiments d'hébergement à caractère touristique à construire dans les secteurs affectés par le bruit, mentionnés à l'article 2, doivent présenter un isolement acoustique minimum contre les bruits extérieurs conformément au décret n° 95-20 du 9 janvier 1995, susvisés.

Pour les bâtiments d'habitation, l'isolement acoustique minimum est déterminé selon les articles 5 à 9 de l'arrêté interministériel du 30 mai 1996, susvisé.

Pour les établissements d'enseignement, les établissements de soins et de santé et les hôtels, l'isolement acoustique minimum est déterminé par les arrêtés interministériels du 25 avril 2003, susvisés.

**Article 4 :**

Le présent arrêté est applicable à compter de sa publication au recueil des actes administratifs de la préfecture et de son affichage dans les mairies des communes concernées, pendant un mois.

**Article 5 :**

Les collectivités territoriales concernées sont listées en annexe 1 du présent arrêté.

**Article 6 :**

Le présent arrêté doit être annexé par les maires et les présidents des collectivités territoriales citées à l'article 5, ci-dessus, au plan local d'urbanisme communal ou intercommunal (PLU, PLUI).

Les secteurs affectés par le bruit, définis à l'article 2, et les prescriptions acoustiques qui s'y appliquent doivent être reportés dans les plans locaux d'urbanisme communaux ou intercommunaux (PLU, PLUI) des collectivités territoriales concernées.

**Article 7 :**

Les arrêtés préfectoraux DDT-2015 n°344, DDT-2015 n°345, DDT-2015 n°346, DDT-2015 n°347, DDT-2015 n°348, DDT-2015 n°349 et DDT-2015 n°344, du 10 juillet 2015, susvisés, sont abrogés.

**Article 8 :**

Le présent arrêté peut faire l'objet d'un recours contentieux auprès du tribunal administratif de Besançon dans un délai de deux mois à compter de sa notification ou de sa publication. Le tribunal peut être saisi par l'application informatique « Télérecours citoyens » accessible par le site [www.telerecours.fr](http://www.telerecours.fr)

**Article 9 :**

Le secrétaire général de la préfecture, le sous-préfet de Lure, le directeur départemental des territoires de la Haute-Saône, les maires et présidents des collectivités territoriales citées à l'article 5 ci-dessus, sont chargés, chacun en ce qui le concerne, de l'exécution du présent arrêté.

Fait à Vesoul, le 04 mai 2022

Le Préfet



Michel VILBOIS

**ANNEXES :**

1. Liste des collectivités territoriales
2. Tableau de classement par tronçon
3. Atlas cartographique



Arrêté préfectoral n°70-2022-05-04-00003 du 04 mai 2022 de classement sonore des infrastructures routières  
département de la Haute-Saône

Annexe 1 : Liste des collectivités territoriales

Liste des communes

Adelans-et-le-Val-de-Bithaine	Fontaine-lès-Luxeuil	Plancher-Bas
Ailloncourt	Fougerolles-Saint-Valbert	Pomoy
Amblans-et-Velotte	Frahier-et-Chatebier	Port-sur-Saône
Ancier	Frasne-le-Château	Provenchère
Andelarre	Fretigney-et-Velloreille	Pusey
Andelarrot	Froideconche	Pusy-et-Épenoux
Arc-lès-Gray	Froideterre	Quenoche
Authoison	Frotey-lès-Lure	Quers
Autrey-le-Vay	Frotey-lès-Vesoul	Quincey
Baudoncourt	Genevreville	Rioz
Belverne	Genevrey	Ronchamp
Bonboillon	Grandvelle-et-le-Perrenot	Roye
Bougnon	Grattery	Saint-Ferjeux
Bouhans-lès-Lure	Gray	Saint-Germain
Breuches	Gray-la-Ville	Saint-Loup-sur-Semouse
Brevilliers	Gy	Saint-Sauveur
Brotte-lès-Luxeuil	Héricourt	Saulnot
Bucey-lès-Gy	Hyet	Saulx
Buthiers	La Chapelle-lès-Luxeuil	Scey-sur-Saône-et-Saint-Albin
Calmoutier	La Côte	Secenans
Châlonvillars	La Malachère	Senargent-Mignafans
Champagney	La Nouvelle-lès-Scey	Servigney
Champey	Les Magny	Sorans-lès-Breurey
Champtonnay	Lomont	Trémoins
Chariez	Lure	Tromarey
Charmoille	Luxeuil-les-Bains	Vaivre-et-Montoille
Chenevrey-et-Morogne	Luze	Vallerois-le-Bois
Citers	Lyoffans	Vallerois-Lorioz
Colombe-lès-Vesoul	Magny-Jobert	Vaux-le-Moncelot
Colombier	Magny-Vernois	Vellechevreaux-et-Courbenans
Combeaufontaine	Mailley-et-Chazelot	Velleclaire
Comberjon	Maizières	Vellefaux
Corbenay	Mantoche	Velleguindry-et-Levrecey
Couthenans	Marnay	Velleminfroy
Cresancey	Mélisey	Venère
Crevans-et-la-Chapelle-lès-Granges	Mollans	Verlans
Cromary	Montessaux	Vesoul
Cult	Mont-le-Vernois	Villargent
Dampierre-sur-Linotte	Navenne	Villers-Chemin-et-Mont-lès-Étrelles
Dampvalley-lès-Colombe	Neuville-lès-Cromary	Villersexel
Échenoz-la-Méline	Noidans-lès-Vesoul	Villers-la-Ville
Échenoz-le-Sec	Noroy-le-Bourg	Villers-le-Sec
Esprels	Palante	Villers-sur-Port
Faverney	Pennesières	Voray-sur-l'Ognon
Fleurey-lès-Faverney	Perrouse	Vy-lès-Lure

Liste des communautés de communes

CC des Monts de Gy	CC du Pays Riolois
CC du Pays d'Héricourt	CC du Triangle Vert
CC du Pays de Lure	CC de Rahin et Cherimont
CC du Pays de Montbozon et du Chanois	CC Val de Gray
CC du Pays de Villersexel	

Annexe 2 : Tableau de classement par tronçon

Nom du tronçon	Nom de la voie	Commune	Débutant	Finissant	Tissu	Catégorie de classement	Largeur secteur
D004-01	D004	Ronchamp; Champagny	D619	Limite agglomération Ronchamp - rue Ste Pauline	Tissu ouvert	4	30
D004-02	D004	Champagny	Limitation 70	Limite agglomération Champagny	Tissu ouvert	3	100
D004-03	D004	Champagny	Limite agglomération Champagny	Limite agglomération Champagny (croisement voie ferrée)	Tissu ouvert	4	30
D004-04	D004	Champagny; Plancher-Bas	Limite agglomération Champagny (croisement voie ferrée)	D16	Tissu ouvert	3	100
D005-01	D005	Rioz	D232	Limitation 30	Tissu ouvert	3	100
D005-02	D005	Rioz	Limitation 30	Limitation 30	Tissu ouvert	5	10
D005-03	D005	Rioz	Limitation 30	N57	Tissu ouvert	3	100
D006-01	D006	Breuches, Luxeuil-les-Bains	D28	Limite agglomération Breuches-lès-Luxeuil (Lot. Des Oirseux)	Tissu ouvert	4	30
D006-02	D006	Luxeuil-les-Bains	Limite agglomération Breuches-lès-Luxeuil (Lot. Des Oirseux)	Limitation 70	Tissu ouvert	3	100
D006-03	D006	Luxeuil-les-Bains	Limitation 70	Av. du MI Turenne	Tissu ouvert	4	30
D006-04	D006	Luxeuil-les-Bains; Saint-Sauveur	Av. du MI Turenne	Rue E. Herriot	Tissu ouvert	3	100

Nom du tronçon	Nom de la voie	Commune	Débutant	Finissant	Tissu	Catégorie de classement	Largeur secteur
D006-05	D006	Luxeuil-les-Bains; Saint-Sauveur	Rue E. Herriot	Limite agglomération St Sauveur	Tissu ouvert	4	30
D006-06	D006	Luxeuil-les-Bains; Saint-Sauveur	Limite agglomération St Sauveur	Limitation 70	Tissu ouvert	3	100
D006-07	D006	Luxeuil-les-Bains; Froideconche	Limitation 70	D957	Tissu ouvert	4	30
D009-01	D009	Frotey-lès-Vesoul; Quincey	N19	Limite agglomération Quincey	Tissu ouvert	4	30
D009-02	D009	Quincey; Villers-le-Sec	Limite agglomération Quincey	Limitation 70 Les Belles Baraques	Tissu ouvert	3	100
D009-03	D009	Villers-le-Sec	Limitation 70 Les Belles Baraques	Limitation 70 Les Belles Baraques	Tissu ouvert	4	30
D009-04	D009	Villers-le-Sec; Noroy-le-Bourg; Dampierre-sur-Linotte; Vallerois-le-Bois; Esprels	Limitation 70 Les Belles Baraques	Limitation 70 Les Patey	Tissu ouvert	3	100
D009-05	D009	Esprels	Limitation 70 Les Patey	Limitation 70 Les Patey	Tissu ouvert	4	30
D009-06	D009	Esprels	Limitation 70 Les Patey	Limite agglomération Esprels	Tissu ouvert	3	100
D009-07	D009	Esprels	Limite agglomération Esprels	Route de Vesoul / rue Marast	Tissu ouvert	4	30
D009-08	D009	Esprels	Route de Vesoul / rue Marast	D89	Tissu ouvert	5	10
D009-09	D009	Esprels; Autrey-le-Vay	D89	Limitation 70	Tissu ouvert	4	30
D009-10	D009	Autrey-le-Vay; Les Magny; Villersexel	Limitation 70	Limitation 70 (croisement D274)	Tissu ouvert	3	100
D009-11	D009	Villersexel	Limitation 70 (croisement D274)	Limitation 70 (croisement D274)	Tissu ouvert	4	30
D009-12	D009	Villersexel; Villers-la-Ville; Villargent; Saint-Ferjeux	Limitation 70 (croisement D274)	Limitation 70 St Ferjeux	Tissu ouvert	3	100
D009-13	D009	Saint-Ferjeux; Vellechevreux-et-	Limitation 70 - St Ferjeux	Limitation 70 - St Ferjeux	Tissu	4	30

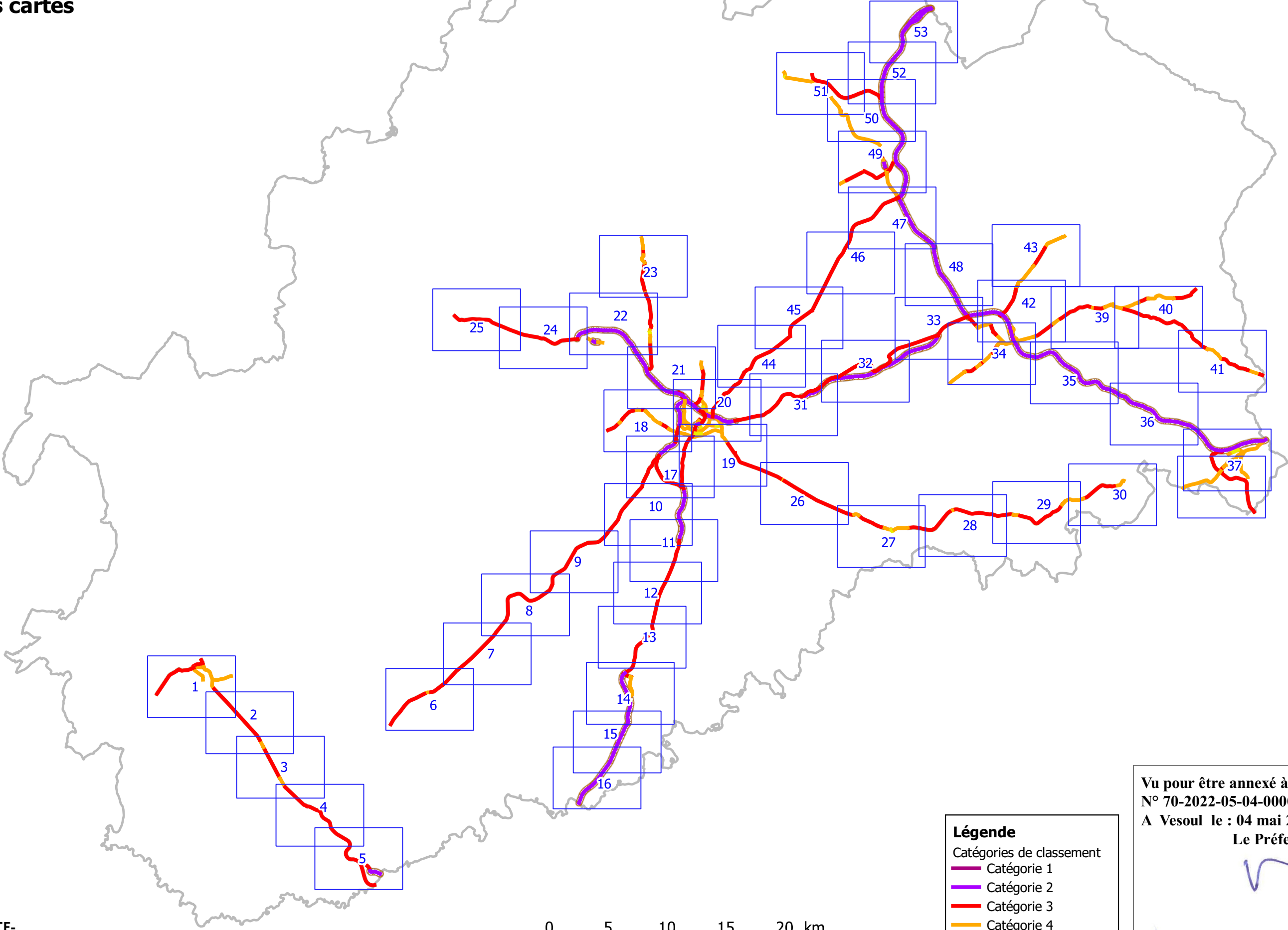
Nom du tronçon	Nom de la voie	Commune	Débutant	Finissant	Tissu	Catégorie de classement	Largeur secteur
		lès-Vesoul	et Montoille – Rue du Champ au Roi	Noidans-lès-Vesoul	ouvert		
D013-07	D013	Noidans-lès-Vesoul; Échenoz-la-Méline; Vesoul; Navenne; Quincey; Frotey-lès-Vesoul	Limite agglomération Noidans-lès-Vesoul	D9	Tissu ouvert	4	30
D029-01	D029	Marnay	D67D	Rue en U (Rue Pt Charrot)	Tissu ouvert	3	100
D029-02	D029	Marnay	Rue en U (Rue Pt Charrot)	Rue en U (l'Ognon)	Rue en U	2	250
D064-01	D064	Saint-Sauveur	D6	Limite agglomération St Sauveur	Tissu ouvert	4	30
D064-02	D064	Saint-Sauveur	Limite agglomération St Sauveur	N57	Tissu ouvert	3	100
D064-03	D064	Saint-Sauveur; La Chapelle-lès-Luxeuil; Ailloncourt; Citers; Quers; Adelans-et-le-Val-de-Bithaine; Bouhans-lès-Lure; Lure	N57	N19	Tissu ouvert	2	250
D064-04	D064	Lure	N19	D619 (Gir. le Moulin Notre Dame )	Tissu ouvert	3	100
D064-05	D064	Lure	Rue des Cloies	D619	Tissu ouvert	4	30
D064-06	D064	Fougerolles; Fontaine-lès-Luxeuil; Corbenay	D250	N57	Tissu ouvert	3	100
D067-01	D067	Arc-lès-Gray; Gray	D70	D70	Tissu ouvert	3	100
D067-02	D067	Gray	D710	Limitation 70	Tissu ouvert	4	30
D067-03	D067	Gray; Cresancey	Limitation 70	Limite agglomération Cresancey	Tissu ouvert	3	100
D067-04	D067	Cresancey	Limite agglomération Cresancey	Limite agglomération Cresancey	Tissu ouvert	4	30
D067-05	D067	Cresancey; Champtonnay;	Limite agglomération	Limite agglomération Venère	Tissu	3	100

Nom du tronçon	Nom de la voie	Commune	Débutant	Finissant	Tissu	Catégorie de classement	Largeur secteur
					ouvert		
N019-01	N019	Combeaufontaine; La Neuvelle-lès-Scey; Scey-sur-Saône-et-Saint-Albin; Port-sur-Saône	D54	Giratoire Port-sur-Saône ouest	Tissu ouvert	3	100
N019-02	N019	Charmoille; Pusey; Vesoul; Frotey-lès-Vesoul	Giratoire Port-sur-Saône ouest	D919	Tissu ouvert	2	250
N019-03	N019	Frotey-lès-Vesoul; Colombe-lès-Vesoul; Dampvalley-lès-Colombe; Calmoutier; Velleminfroy; Pomoy; Genevreville; Amblans-et-Velotte; Bouhans-lès-Lure; Lure	D919	D64	Tissu ouvert	3	100
N019-04	N019	Lure; Roye; Frotey-lès-Lure; Palante; Lyoffans; Magny-Jobert; Lomont; Belverne; Champey; Luze; Héricourt; Brevilliers	D64	Limite département	Tissu ouvert	2	250
N019-05	N019	Lure	N19	D262	Tissu ouvert	3	100
N019-Futur RD322-02	N19-Futur RD322	Port-sur-Saone	Limite agglomération Port-sur-Saône	Rue en U	Tissu ouvert	4	30
N019-Futur RD322-03	N19-Futur RD322	Port-sur-Saone	Rue en U	Rue en U	Rue en U	2	250
N019-Futur RD322-04	N19-Futur RD322	Port-sur-Saone	Rue en U	Limitation 70	Tissu ouvert	4	30
N019(P)-01	N019(P) - déviation Vesoul – Lure	Calmoutier; Velleminfroy; Pomoy; Mollans; Genevreville; Amblans-et-Velotte	D195	D619	Tissu ouvert	2	250
N057-01	N057	Fougerolles-Saint-Valbert; Froideconche; Luxeuil-les-Bains; Saint-Sauveur	Limite département	D64	Tissu ouvert	2	250
N057-02	N057	Saint-Sauveur; La Chapelle-lès-Luxeuil; Baudoncourt; Brotte-	D64	N19	Tissu ouvert	3	100

Nom du tronçon	Nom de la voie	Commune	Débutant	Finissant	Tissu	Catégorie de classement	Largeur secteur
		lès-Luxeuil; Genevrey; Servigney; Saulx, Colombier; Comberjon; Frotey-lès-Vesoul					
N057-03	N057	Vesoul	Bld Kennedy	Rue St Georges	Tissu ouvert	3	100
N057-04	N057	Vesoul	Rue St Georges	Rue Leblond	Tissu ouvert	4	30
N057-05	N057	Vesoul	Rue Leblond	Rue du 11eme Chasseurs	Rue en U	2	250
N057-06	N057	Vesoul; Échenoz-la-Méline; Vallerois-Lorioz	Rue du 11eme Chasseur	D457	Tissu ouvert	3	100
N057-07	N057	Vallerois-Lorioz; Vellefaux; Échenoz-le-Sec	D457	limite 90	Tissu ouvert	2	250
N057-08	N057	Échenoz-le-Sec; Authoison; Pennesières; Quenoche, Hyet, La Malachère; Rioz	limite 90	D5	Tissu ouvert	3	100
N057-09	N057	Rioz; Neuville-lès-Cromary; Sorans-lès-Breurey; Perrouse; Cromary; Buthiers; Voray-sur-l'Ognon	D5	Limite département	Tissu ouvert	2	250
N057(P)-01	N057(P) - déviation Fougerolles	Fougerolles-Saint-Valbert	Limite département	Lieux dit Le Grand Fahys	Tissu ouvert	2	250
VC-Corbenay-01	Av. J. Parisot	Corbenay	Rue de la Viotte	D83	Tissu ouvert	4	30
VC-Héricourt-01	Rue Pierre et Marie Curie	Héricourt	D683	Zone 30	Tissu ouvert	4	30
VC-Héricourt-02	Rue Pierre et Marie Curie	Héricourt	Zone 30	Zone 30	Tissu ouvert	5	10
VC-Héricourt-03	Rue Pierre et Marie Curie	Héricourt	Zone 30	Av Mont Vaudois (D16)	Tissu ouvert	4	30

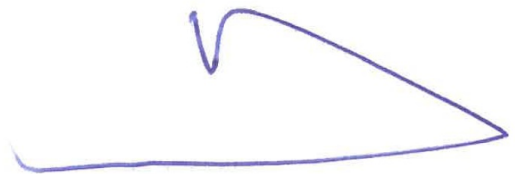
# Classement sonore des infrastructures de transport routières de la Haute-Saône

## Atlas des cartes



**Légende**  
Catégories de classement  
— Catégorie 1  
— Catégorie 2  
— Catégorie 3  
— Catégorie 4  
— Catégorie 5  
□ Prémètre des cartes  
□ Limite départementale

Vu pour être annexé à notre arrêté  
N° 70-2022-05-04-00003  
A Vesoul le : 04 mai 2022  
Le Préfet

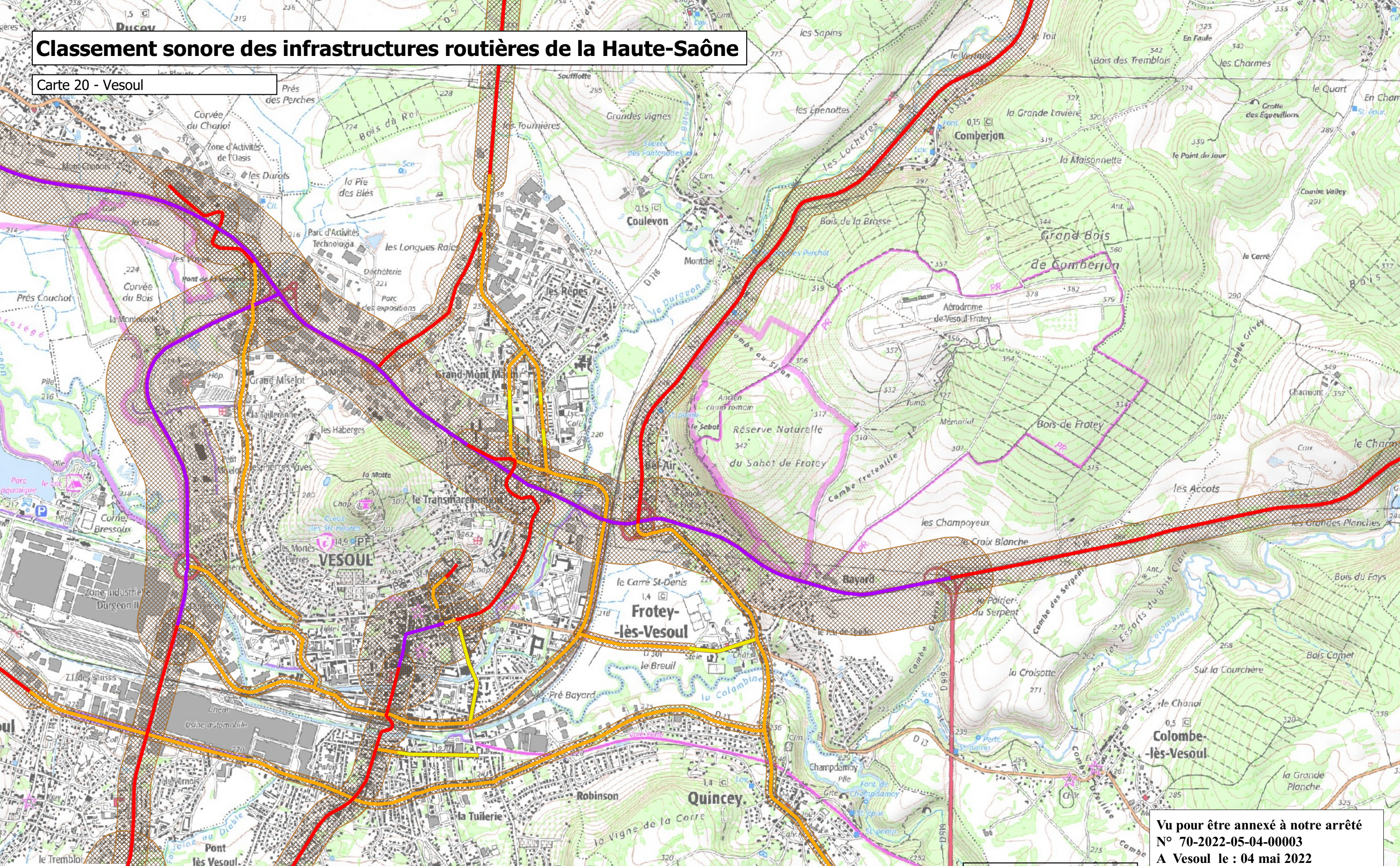


**Michel VILBOIS**



# Classement sonore des infrastructures routières de la Haute-Saône

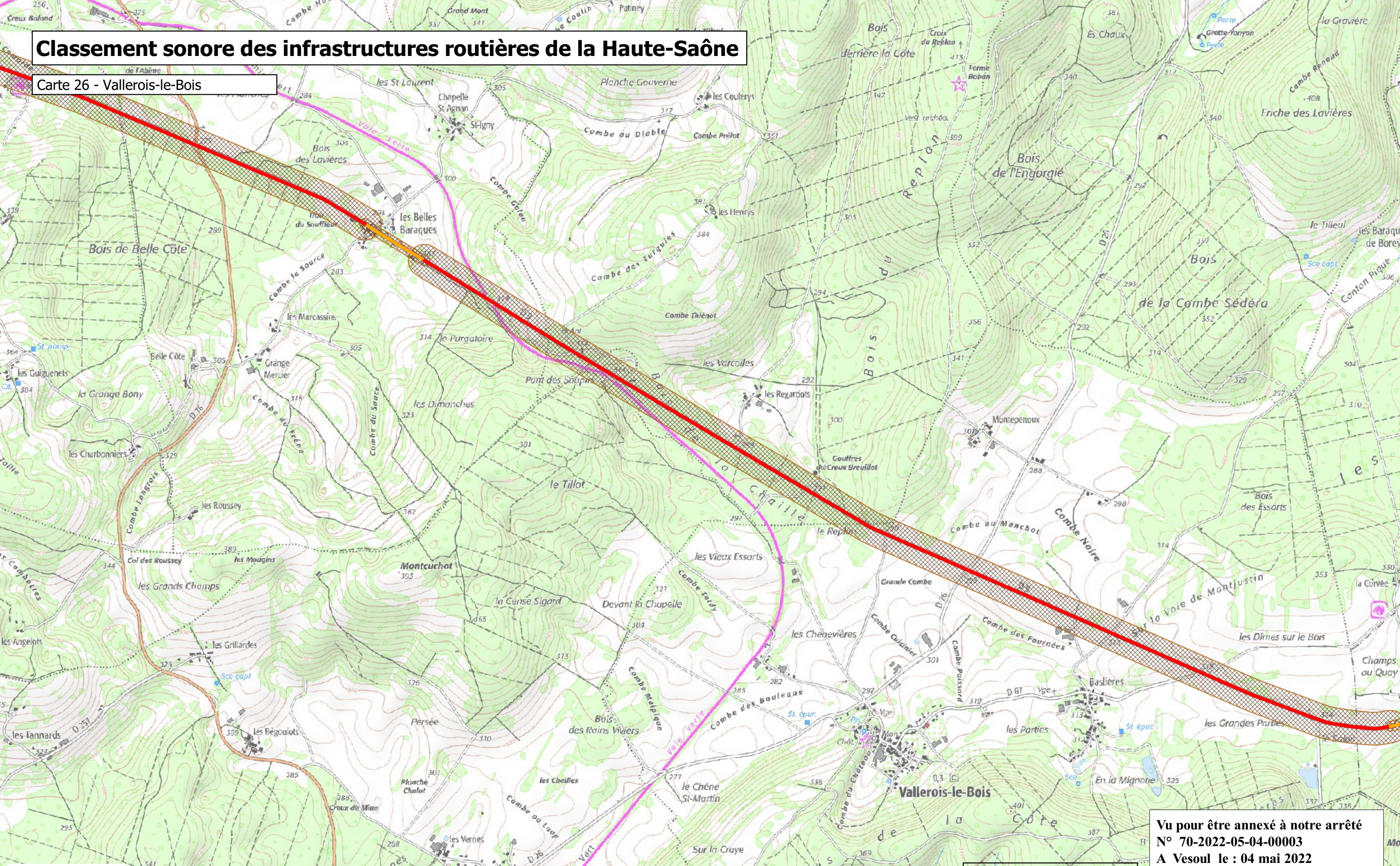
Carte 20 - Vesoul











# Classement sonore des infrastructures routières de la Haute-Saône

Carte 26 - Vallerois-le-Bois



Catégories de classement	
	Catégorie 1
	Catégorie 2
	Catégorie 3
	Catégorie 4
	Catégorie 5
	Secteur affecté par le bruit

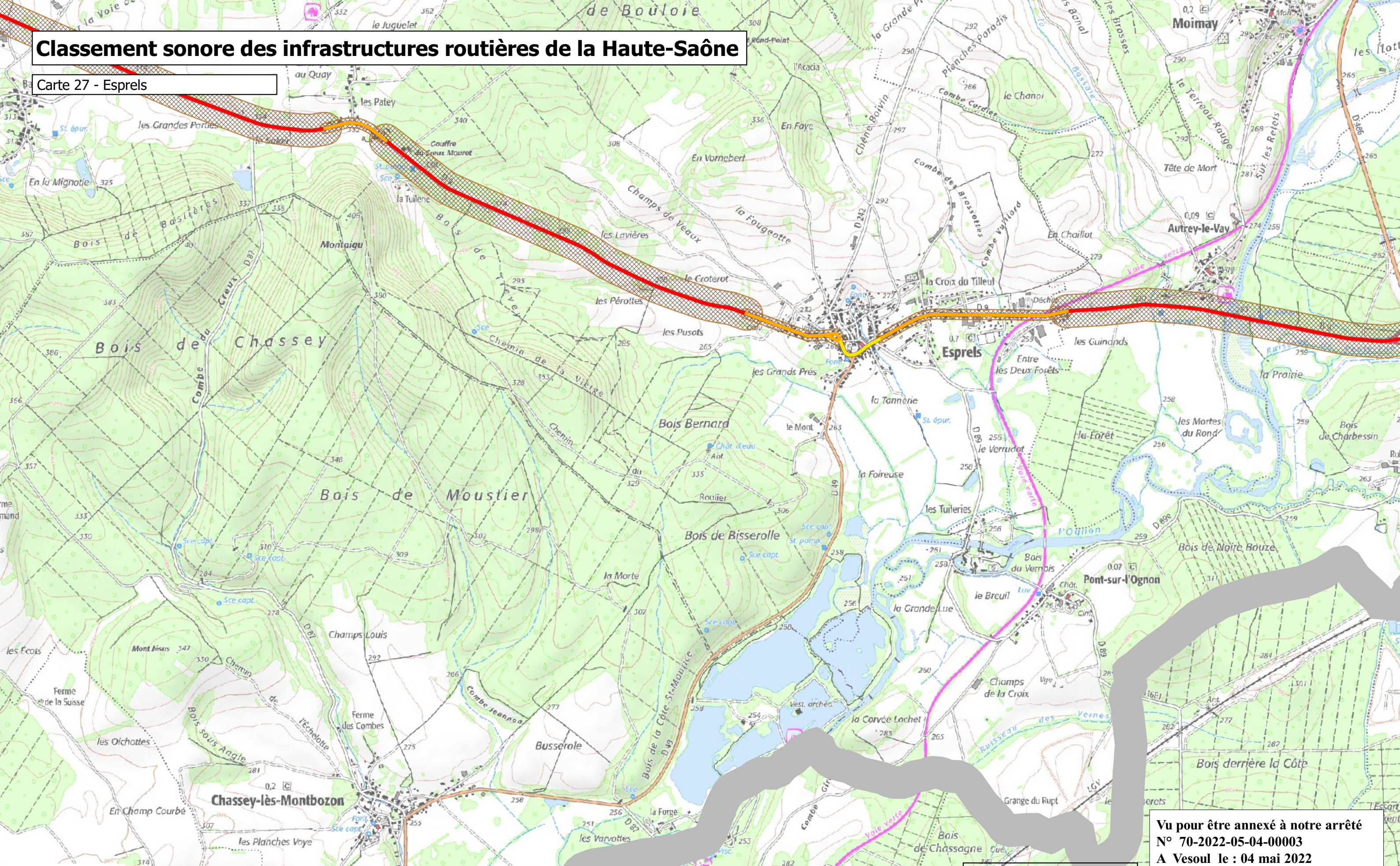
Vu pour être annexé à notre arrêté  
N° 70-2022-05-04-00003  
A Vesoul le : 04 mai 2022  
Le Préfet

  
**Michel VILBOIS**



# Classement sonore des infrastructures routières de la Haute-Saône

Carte 27 - Esprels



- Catégories de classement
- Catégorie 1
  - Catégorie 2
  - Catégorie 3
  - Catégorie 4
  - Catégorie 5
  - Secteur affecté par le bruit

Vu pour être annexé à notre arrêté  
N° 70-2022-05-04-00003  
A Vesoul le : 04 mai 2022

Le Préfet

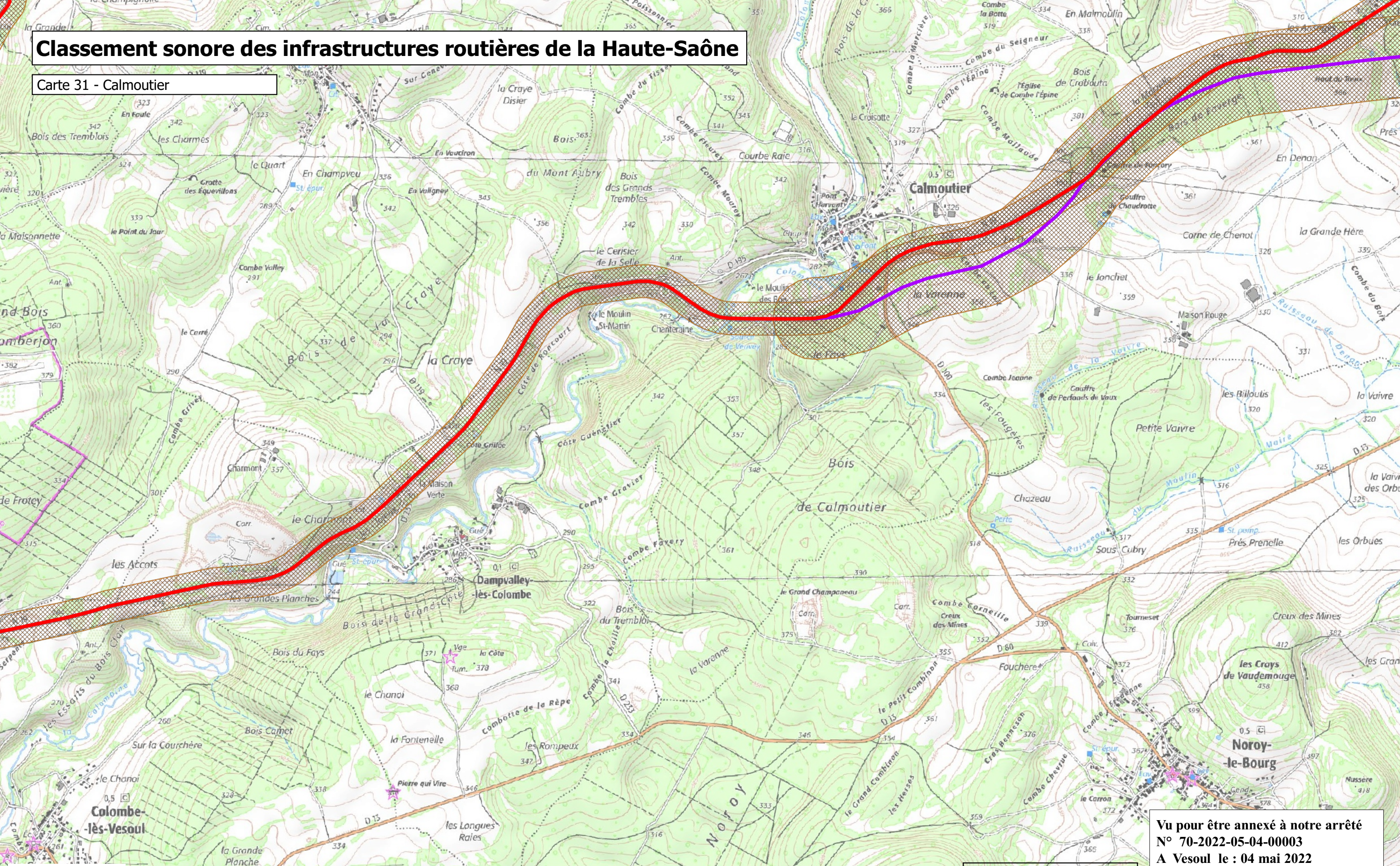


Michel VILBOIS

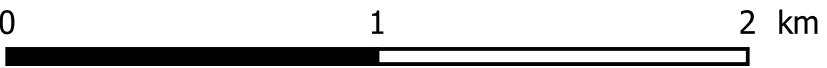


# Classement sonore des infrastructures routières de la Haute-Saône

Carte 31 - Calmoutier



  
**PREFET  
DE LA HAUTE-  
SAÔNE**  
*Liberté  
Égalité  
Fraternité*



Sources cartographique : Pyramide SCANEXPRESS® IGN

**DIRECTION DEPARTEMENTALE  
DES TERRITOIRES**  
Système d'information géographique  
Réalisation DDT70/SER/PRGC

Classement sonore 2022 - carte éditée le 04/05/2022

- Catégories de classement
- Catégorie 1
  - Catégorie 2
  - Catégorie 3
  - Catégorie 4
  - Catégorie 5
  - Secteur affecté par le bruit

**Vu pour être annexé à notre arrêté  
N° 70-2022-05-04-00003  
A Vesoul le : 04 mai 2022**

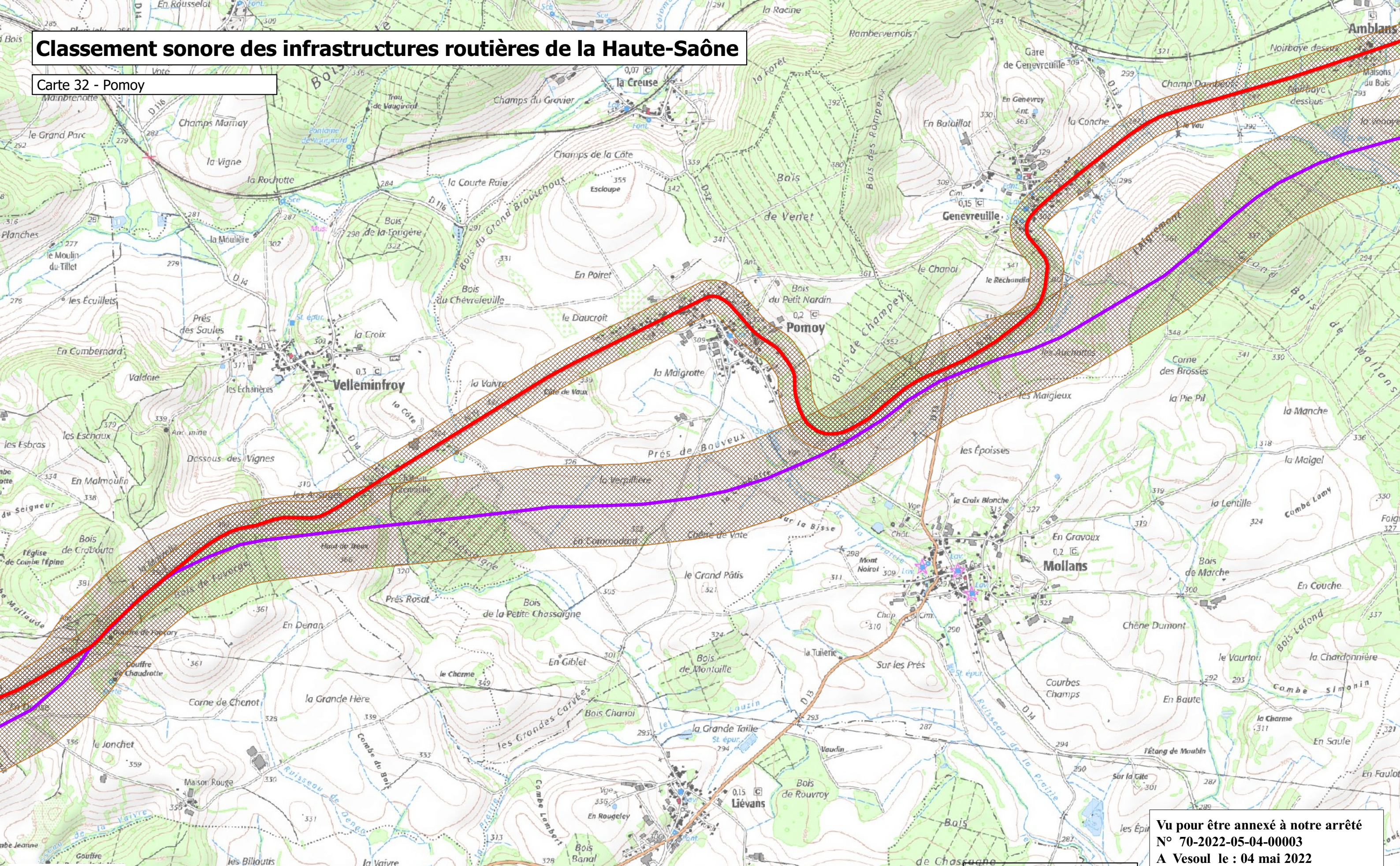
**Le Préfet**

  
**Michel VILBOIS**



# Classement sonore des infrastructures routières de la Haute-Saône

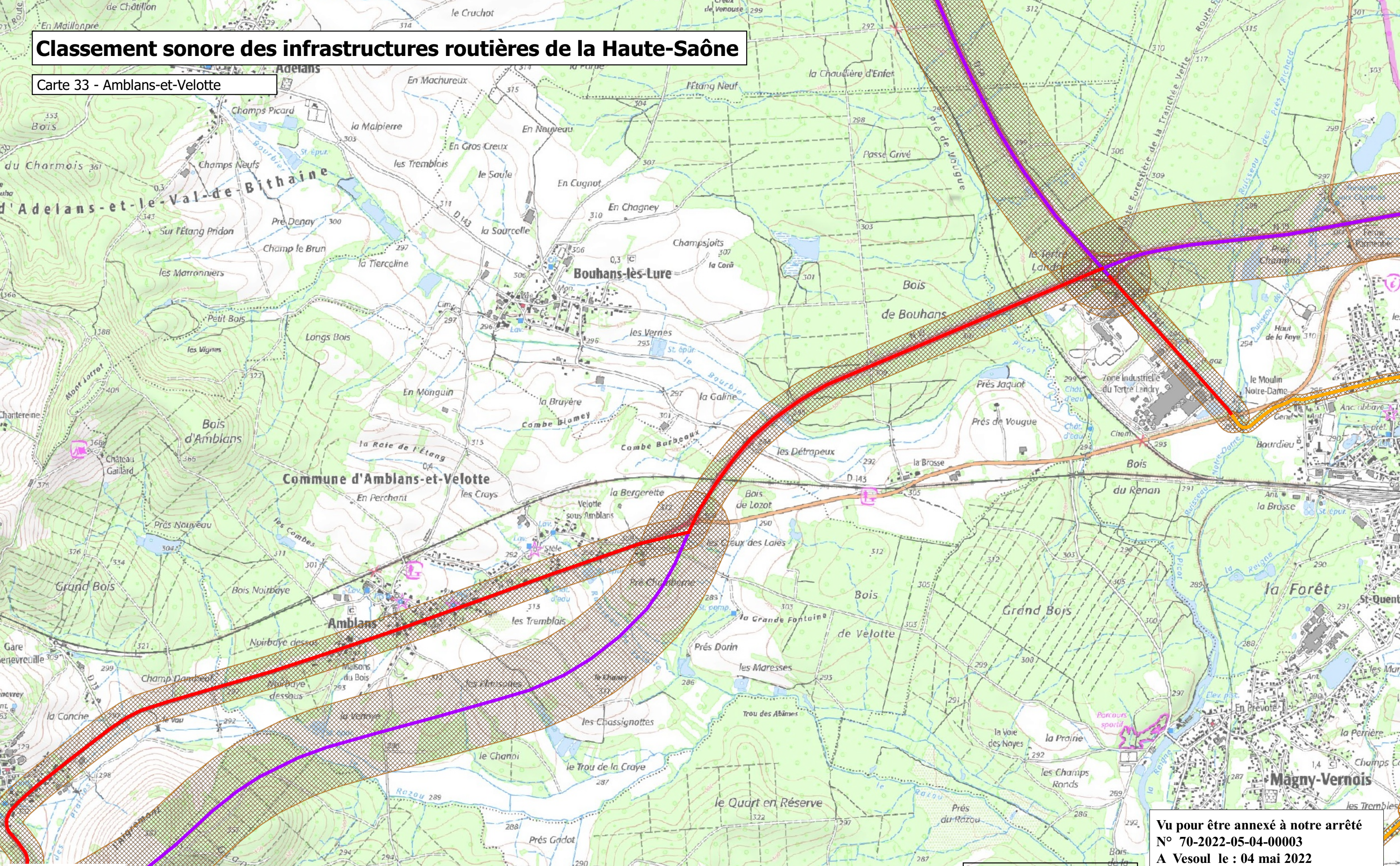
Carte 32 - Pomoy





# Classement sonore des infrastructures routières de la Haute-Saône

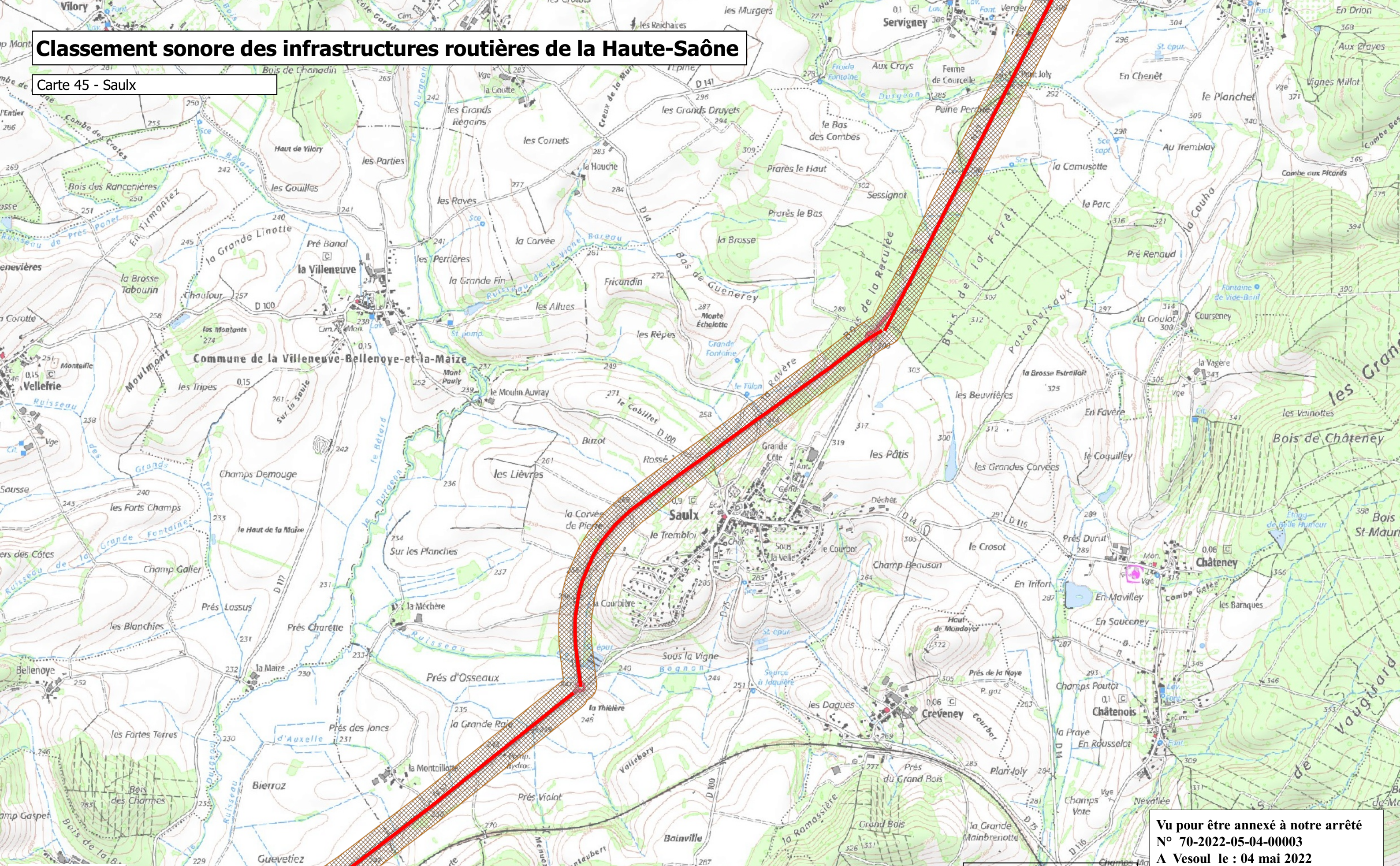
Carte 33 - Amblans-et-Velotte



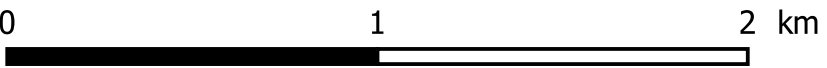


# Classement sonore des infrastructures routières de la Haute-Saône

Carte 45 - Saulx



  
**PREFET  
DE LA HAUTE-  
SAÔNE**  
*Liberté  
Égalité  
Fraternité*



Sources cartographique : Pyramide SCANEXPRESS® IGN

**DIRECTION DEPARTEMENTALE  
DES TERRITOIRES**  
Système d'information géographique  
Réalisation DDT70/SER/PRGC

Classement sonore 2022 - carte éditée le 04/05/2022

- Catégories de classement
- Catégorie 1
  - Catégorie 2
  - Catégorie 3
  - Catégorie 4
  - Catégorie 5
  - Secteur affecté par le bruit

**Vu pour être annexé à notre arrêté  
N° 70-2022-05-04-00003  
A Vesoul le : 04 mai 2022**

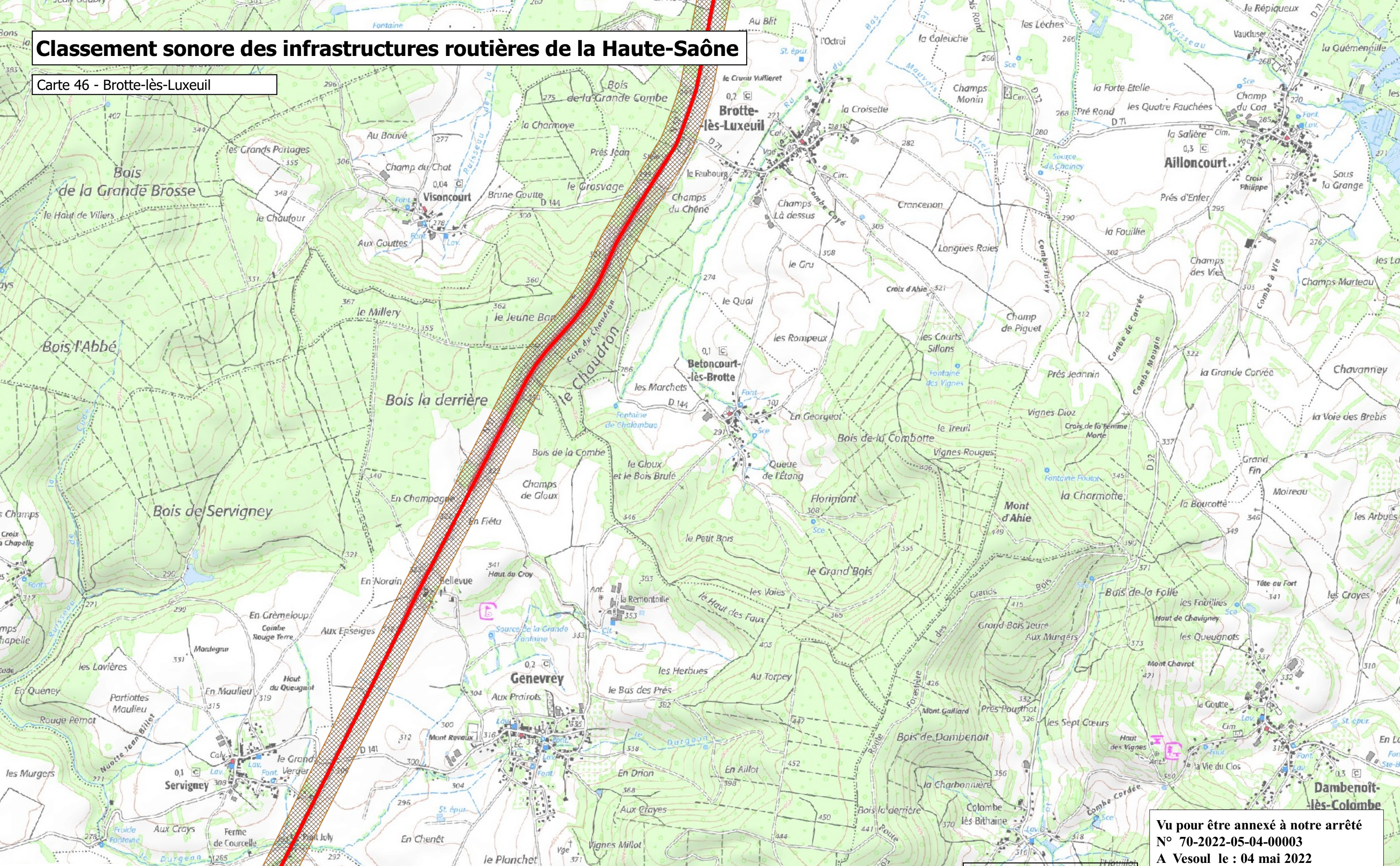
**Le Préfet**

**Michel VILBOIS**



Classement sonore des infrastructures routières de la Haute-Saône

Carte 46 - Brotte-lès-Luxeuil



Catégories de classement

- Catégorie 1
- Catégorie 2
- Catégorie 3
- Catégorie 4
- Catégorie 5
- Secteur affecté par le bruit

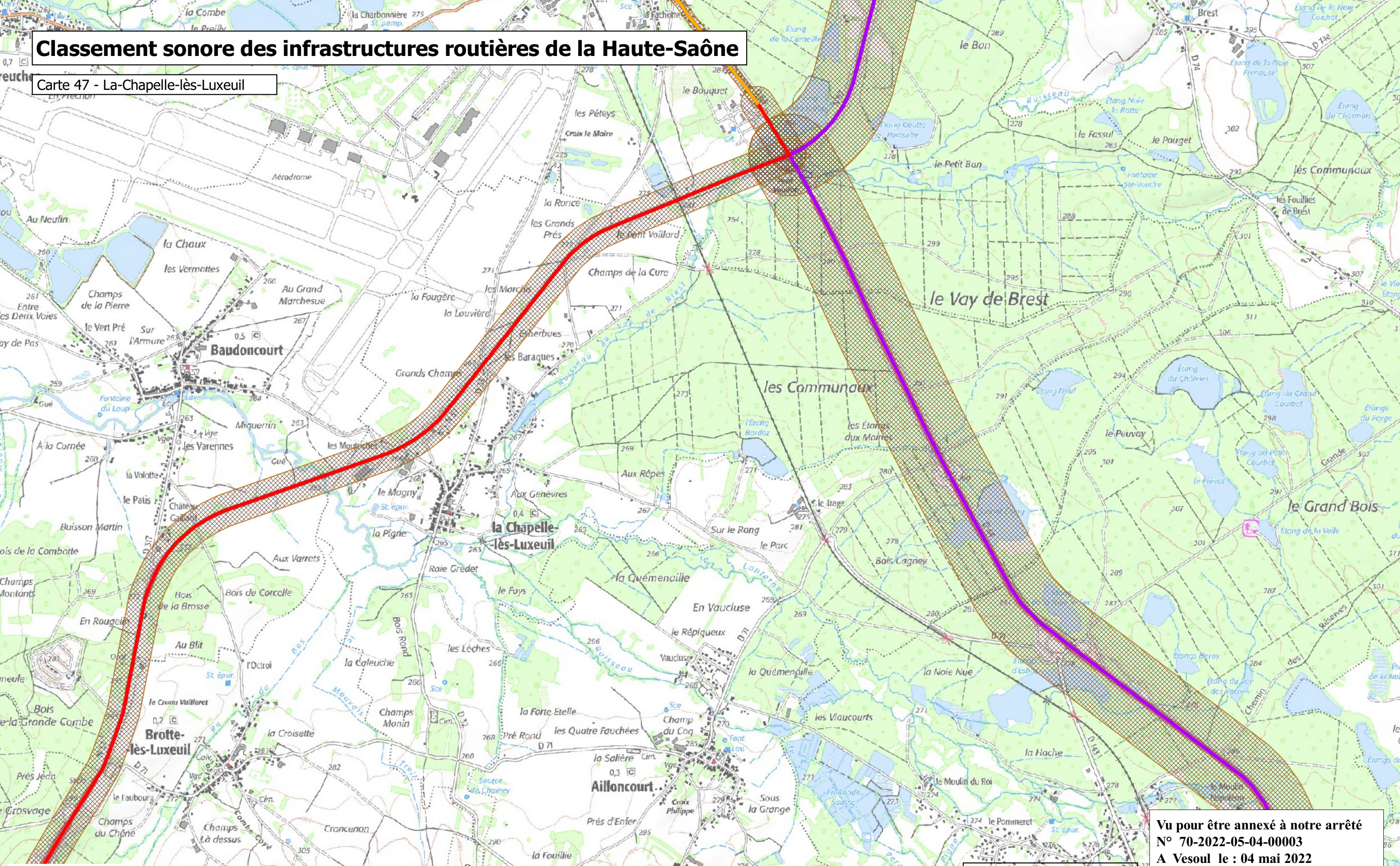
Vu pour être annexé à notre arrêté  
N° 70-2022-05-04-00003  
A Vesoul le : 04 mai 2022  
Le Préfet

  
Michel VILBOIS









# Classement sonore des infrastructures routières de la Haute-Saône

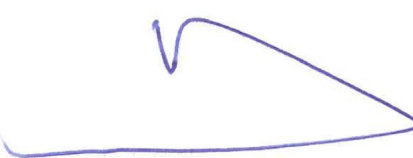
Carte 47 - La-Chapelle-lès-Luxeuil



Catégories de classement

-  Catégorie 1
-  Catégorie 2
-  Catégorie 3
-  Catégorie 4
-  Catégorie 5
-  Secteur affecté par le bruit

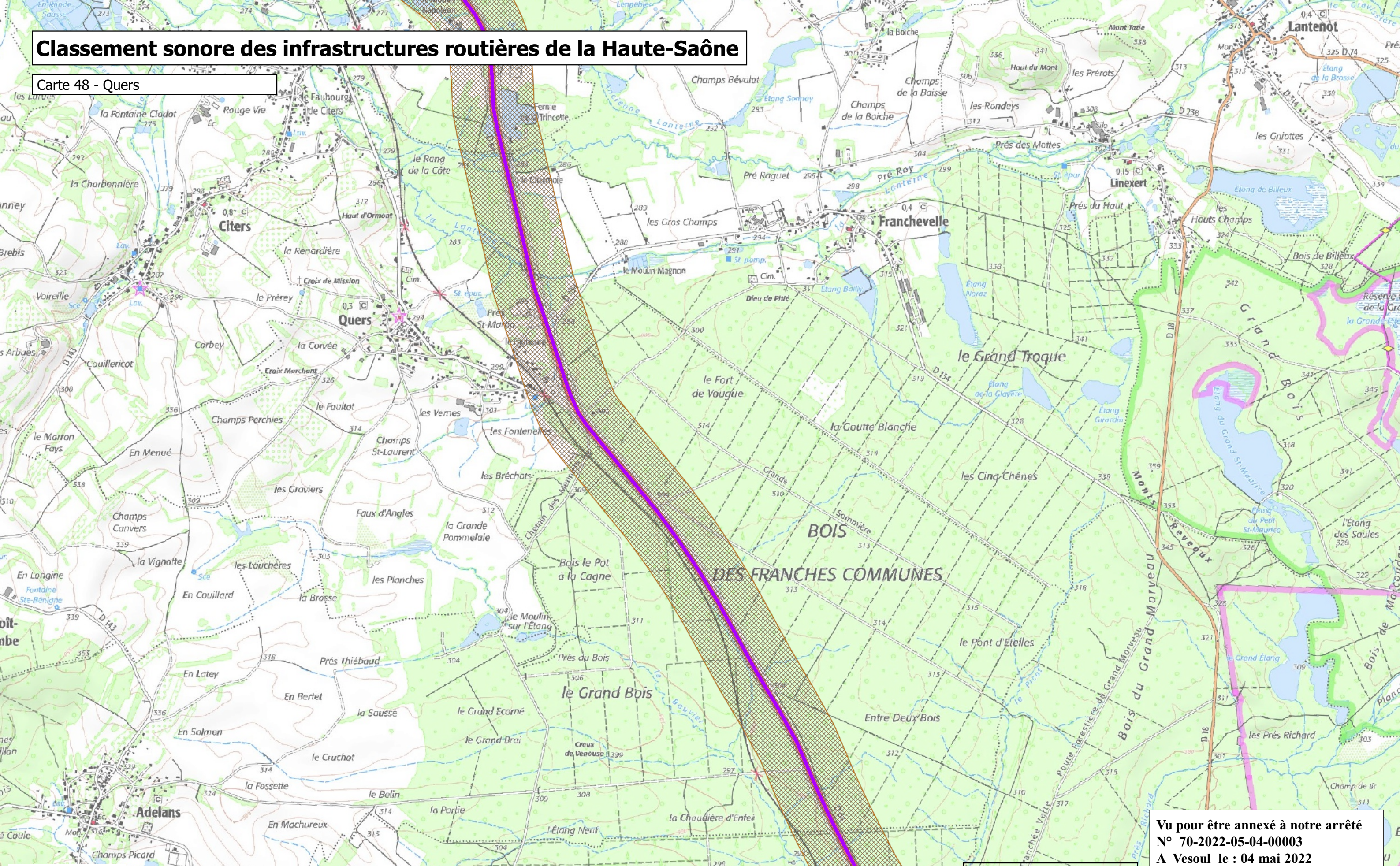
**Vu pour être annexé à notre arrêté**  
**N° 70-2022-05-04-00003**  
**A Vesoul le : 04 mai 2022**  
**Le Préfet**

  
**Michel VILBOIS**



Classement sonore des infrastructures routières de la Haute-Saône

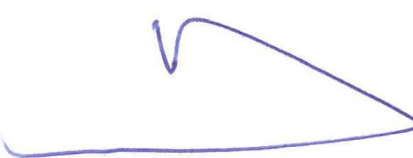
Carte 48 - Quers



- Catégories de classement
- Catégorie 1
  - Catégorie 2
  - Catégorie 3
  - Catégorie 4
  - Catégorie 5
  - ▨ Secteur affecté par le bruit

Vu pour être annexé à notre arrêté  
N° 70-2022-05-04-00003  
A Vesoul le : 04 mai 2022

Le Préfet



**Michel VILBOIS**