

Département de Haute-Saône

COMMUNAUTE DE COMMUNES DU TRIANGLE VERT

Document d'arrêt

Commune de CHATENEY

PLAN LOCAL D'URBANISME INTERCOMMUNAL

Centre de la commune au 1/2000 ème

Arrêté par délibération du Conseil Communautaire : le 03/07/2025

Approuvé par délibération du Conseil Communautaire :

Pièce n°4.2.10

REVISIONS, MODIFICATIONS ET MISES A JOUR

INITIATIVE Aménagement et Développement

Adresse : 4, Passage Jules Didier - 70000 Vesoul

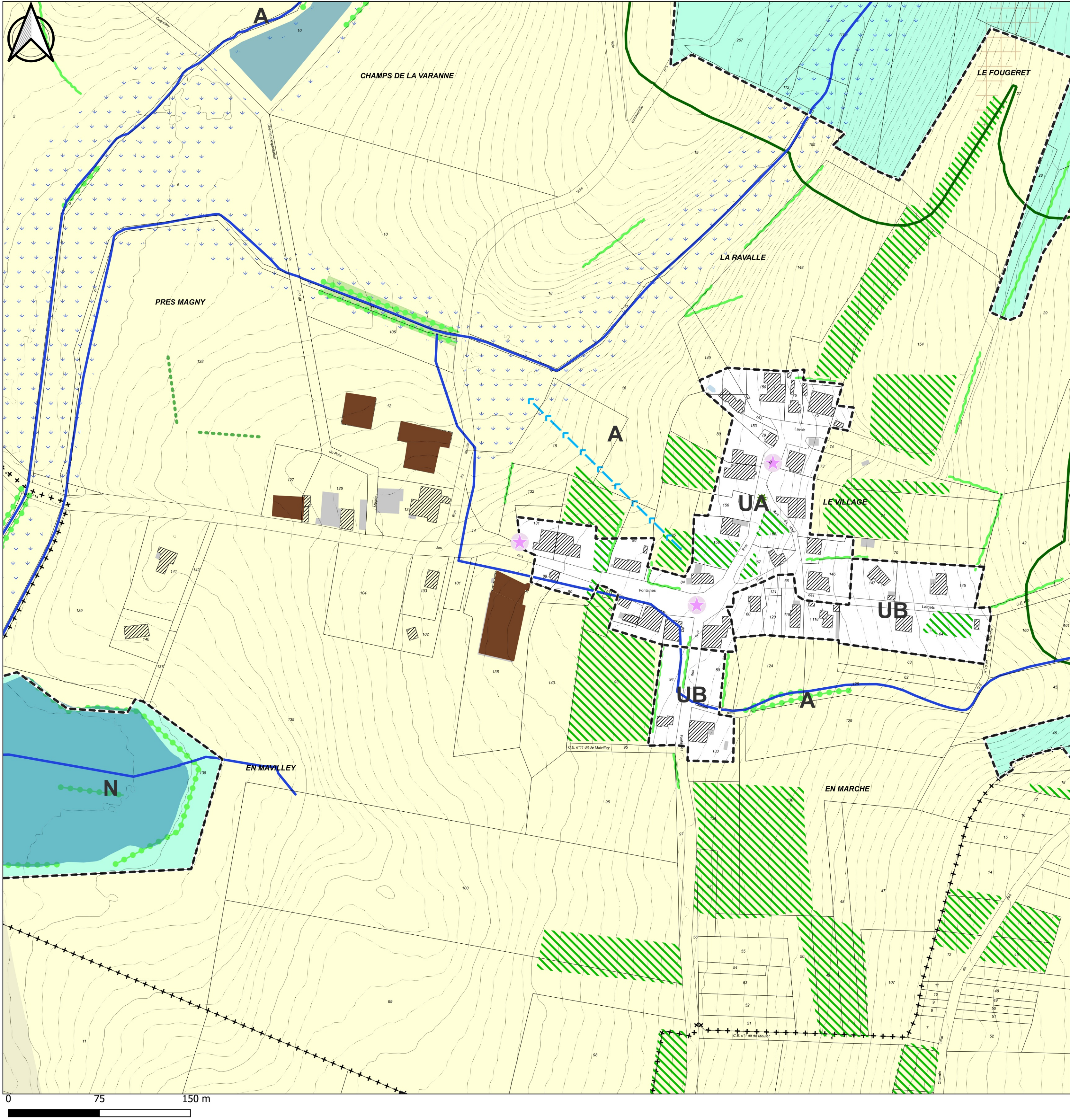
Tél : 03.84.75.46.47 - Fax : 03.84.75.31.69

initiativead@orange.fr

Agence de Besançon

Tél : 03.81.83.53.29

initiativead25@orange.fr



Eléments paysagers et écologiques repérés au titre des articles :

L.151.23

Arbre remarquable

Haie

Alignement d'arbre

Ripisylve

Vergers, pré-vergers, îlots verts

Boisement protégé

Zones humides (Source : IAD, Commune, DREAL)

Zones humides à compenser

Zones humides de compensation

Milieux humides (Source : DREAL)

L.151.19

Elément ponctuel du bâti ou du paysage

Elément linéaire du bâti ou du paysage

Prescriptions réglementaires

Changement de destination autorisé au titre de l'article L.151.11 du Code de l'urbanisme

Alignement à respecter pour l'implantation et la volumétrie des constructions

Espace vert à créer

OAP densification

OAP sectorielle

Emplacements réservés

Autres éléments à titre d'information

Limite communale

Bâtiment agricole

Liaison douce – cheminement de randonnées à préserver

Zone de sauvegarde Sage Breuchin

Cours d'eau

Secteurs concernés par des risques et nuisances repérés au titre des articles

R.151-31 ou R.151-34 :

Risques géologiques

Mines (Source : BRGM)

Carrière (Source : BRGM)

Indice karstique (Dolines)

Indice ponctuelle avérée (Perte, Gouffres, Grottes)

Falaises

Plan d'exposition au Bruit de l'aérodrome de Luxeuil Saint-Sauveur

Zone A - contrainte très forte

Zone B - contrainte forte

Zone C - contrainte moyenne

Risques liés au transport d'énergie

Axe Ligne Haute Tension

Risque lié au transport de matière dangereuse

Autre risques

Ruissellement (source : DDT + Commune)

Secteur de limitation de la constructibilité pour des raisons de risques liés aux boisements constitués (risques de chutes d'arbre et de feux de forêt)