

Département de  
Haute-Saône

COMMUNAUTE DE COMMUNES  
DU TRIANGLE VERT

Document d'arrêté

Commune de BETONCOURT LES BROTTE

PLAN LOCAL D'URBANISME  
INTERCOMMUNAL

Centre de la commune au  
1/2000 ème

Arrêté par délibération du  
Conseil Communautaire : le 03/07/2025

Approuvé par délibération du  
Conseil Communautaire :

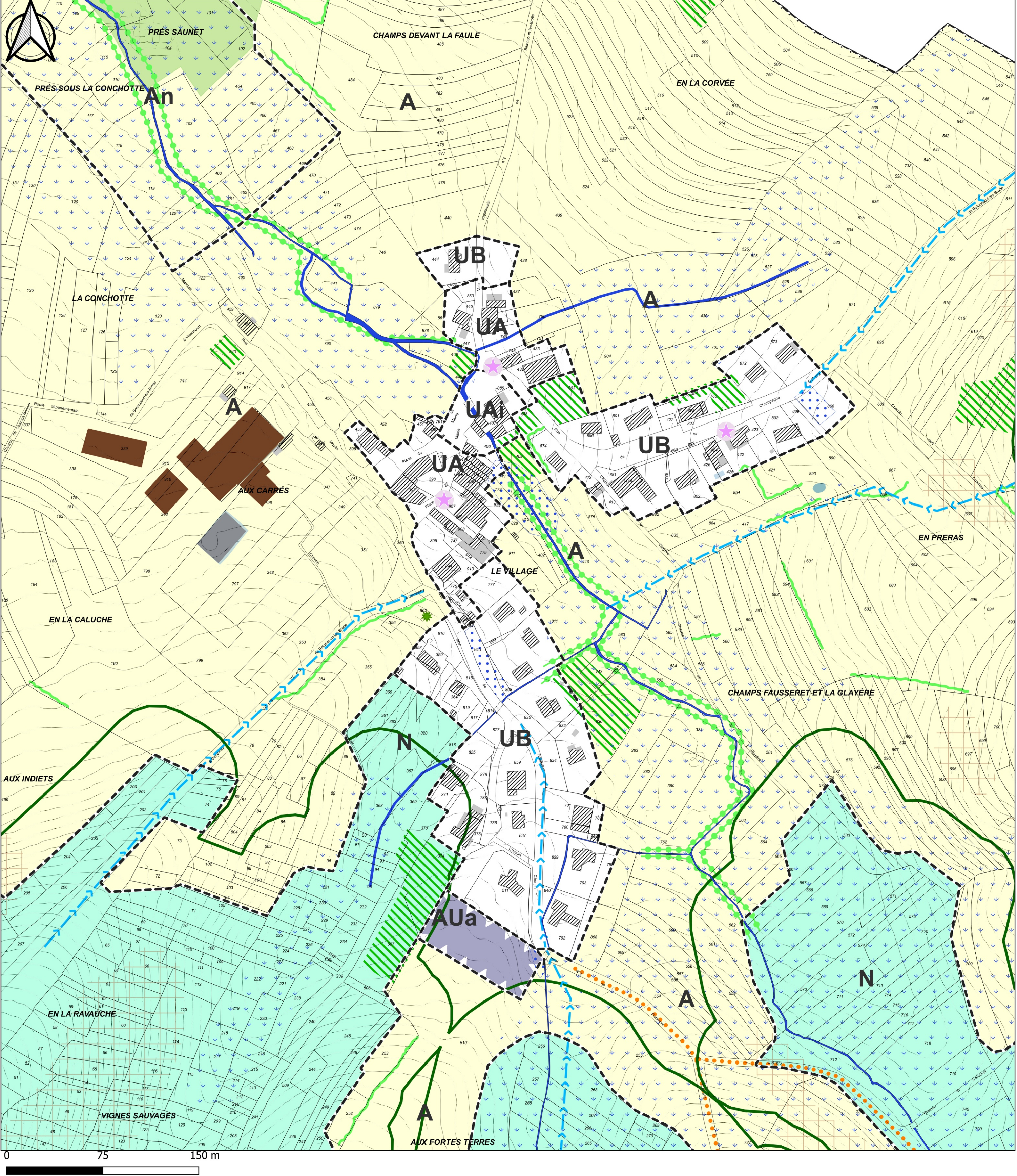
Pièce n°4.2.5

REVISIONS, MODIFICATIONS ET MISES A JOUR

INITIATIVE Aménagement et Développement

Adresse : 4, Passage Jules Didier – 70000 Vesoul    Agence de Besançon  
Tél : 03.84.75.46.47 – Fax : 03.84.75.31.69    Tél : 03.81.83.53.29 -  
initiativead@orange.fr    initiativead25@orange.fr

initiative



Eléments paysagers et écologiques repérés au titre des articles :

L.151.23

- Arbre remarquable
- Haie
- Alignement d'arbre
- Ripisylve
- Vergers, pré-vergers, îlots verts
- Boisement protégé
- Zones humides ( Source : IAD, Commune, DREAL)
- Zones humides à compenser
- Zones humides de compensation
- Milieux humides ( Source : DREAL)

Prescriptions réglementaires

- Changement de destination autorisé au titre de l'article L.151.11 du Code de l'urbanisme
- Alignement à respecter pour l'implantation et la volumétrie des constructions
- Espace vert à créer
- OAP densification
- OAP sectorielle
- Emplacements réservés

L.151.19

- Élément ponctuel du bâti ou du paysage
- Élément linéaire du bâti ou du paysage

Autres éléments à titre d'information

- +++ Limite communale
- Bâtiment agricole
- Liaison douce – cheminement de randonnées à préserver
- Zone de sauvegarde Sage Breuchin
- Cours d'eau

Secteurs concernés par des risques et nuisances repérés au titre des articles

R.151-31 ou R.151-34 :

- Risques géologiques
- Mines (Source : BRGM)
- Carrière (Source : BRGM)
- Indice karstique (Dolines)
- Indice ponctuelle avérée (Perte, Gouffres, Grottes)
- Falaises

- Aléa très fort
- Aléa fort et moyen
- Affaissement / effondrement
- Glissement de terrain
- Chute de blocs

- Plan d'exposition au Bruit de l'aérodrome de Luxeuil Saint-Sauveur
- Zone A - contrainte très forte
- Zone B - contrainte forte
- Zone C - contrainte moyenne

- Risques liés au transport d'énergie
- Axe Ligne Haute Tension
- Risque lié au transport de matière dangereuse

- Autre risques
- Ruissellement ( source : DDT + Commune)
- Secteur de limitation de la constructibilité pour des raisons de risques liés aux boisements constitués (risques de chutes d'arbre et de feux de forêt)