

Modes de réaction

L'Évacuation

Généralités

Quelles conséquences d'une évacuation qui se passe mal ?

Une personne qui reste bloquée dans le bâtiment

Une remontée d'informations qui ne permette pas aux pompiers d'intervenir rapidement / efficacement

Une intervention ralentie (machines non mises en sécurité, appels d'air, etc...)

Dégradation des biens (bâtiments, machines, etc)

Perte financière (livraison client, fermeture définitive ou temporaire du site)

Risque de réputation pour l'entreprise

EXERCICE

PRIORITE n°1

S'entraîner à appliquer les bons gestes pour une évacuation performante si cas réel

PRIORITE n°2

Identifier des axes **d'améliorations**

REEL

PRIORITE n°1

Mise en sécurité de soi-même et de ses équipes

PRIORITE n°2

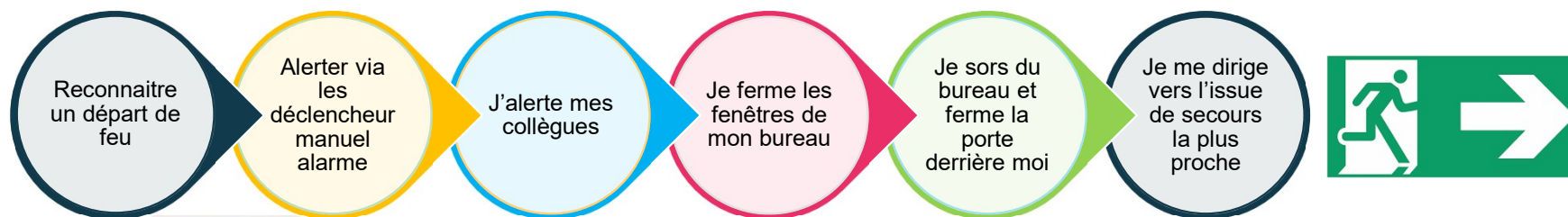
Sécuriser les installations pour permettre une intervention efficace

PRIORITE n°3

Récupérer les informations (source incendie, personne bloquée, EAS)



Pas à pas – comment évacuer efficacement

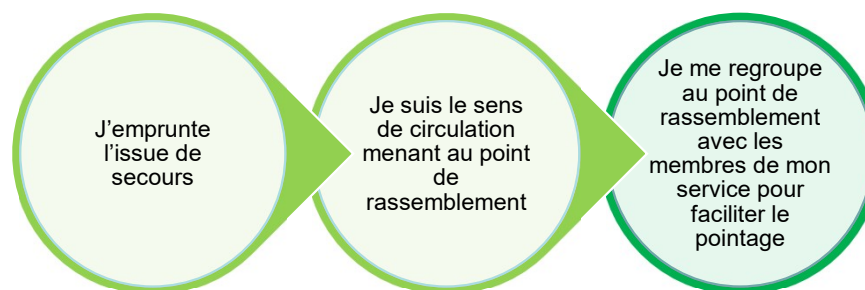


✓

J'aide mon collègue en difficulté si je le peux.
Sinon, je l'oriente vers un Espace d'Attente Sécurisé (EAS).
Si l'issue de secours que je dois emprunter ne me semble pas sécurisée, j'emprunte la prochaine sur ma route.

✗

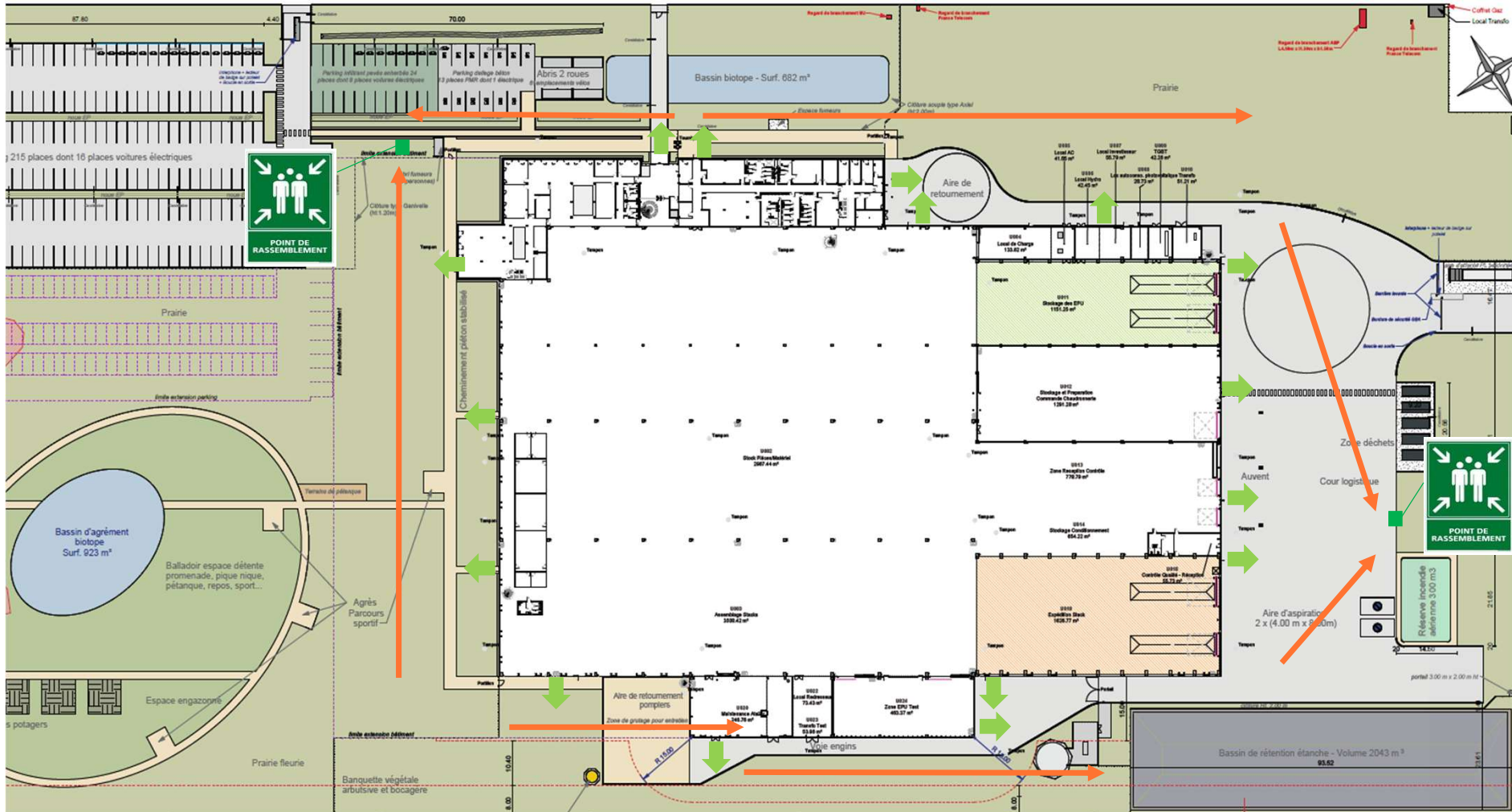
Je ne cours pas.
Je ne reviens pas sur mes pas.
Je n'utilise pas l'ascenseur.
Je ne me mets pas dans une situation à risques.



Evacuation

1 point de rassemblement de chaque côté du site

← Sens de circulation



Rôles

Généralités



GUIDE FILE

GUIDER

vers les Issues de Secours
et accompagner au Point de
Rassemblement

Incendie : le rôle du guide-file pendant
l'évacuation ?

SERRE-FILE

CONTROLLER

sa zone attribuée pour que
personne ne reste dans
l'enceinte du bâtiment

Incendie : le rôle du serre-file pendant
l'évacuation ?



VERIFICATEUR

IDENTIFIER

l'origine de l'incendie

Récupérer toutes les informations qui
seront utiles aux pompiers

Appelle les pompiers

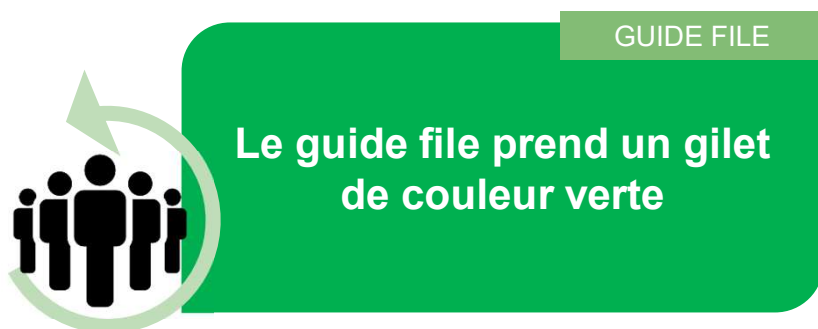
A un rôle de SF dans la zone de vérification

Si pas assez de personnes pour assumer les rôles de guide-file,
la priorité est de remplir les rôles de serre-file.



Rôles

Les gilets d'intervention



Guides-Files

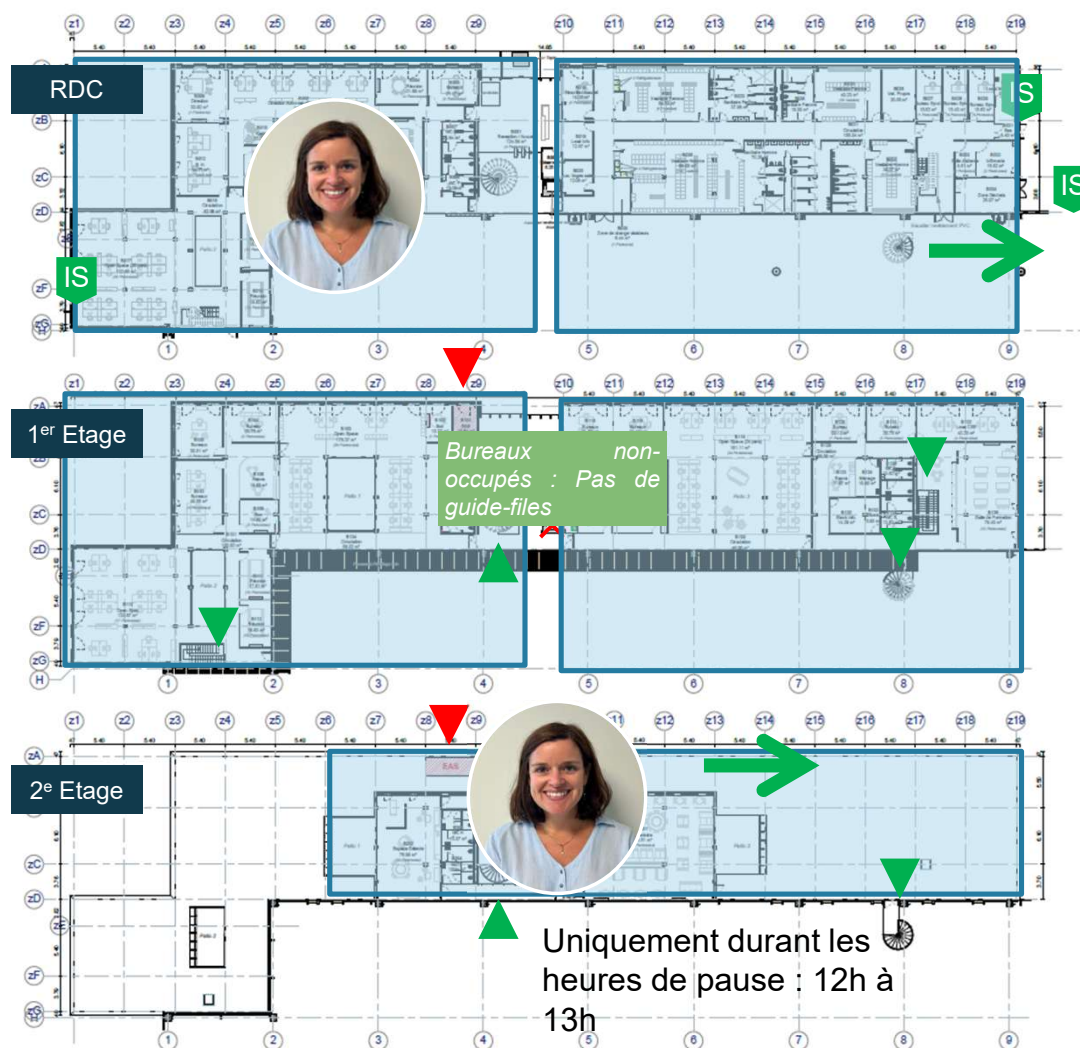
Bureaux – Zones tertiaires

La-le réceptionniste sort en prenant le registre visiteurs.

Rôle

Orienter vers les escaliers menant aux issues de secours
Indiquer la présence d'EAS (Espace d'Attente Sécurisé) à des personnes avec handicap

Backups :



Serre-Files

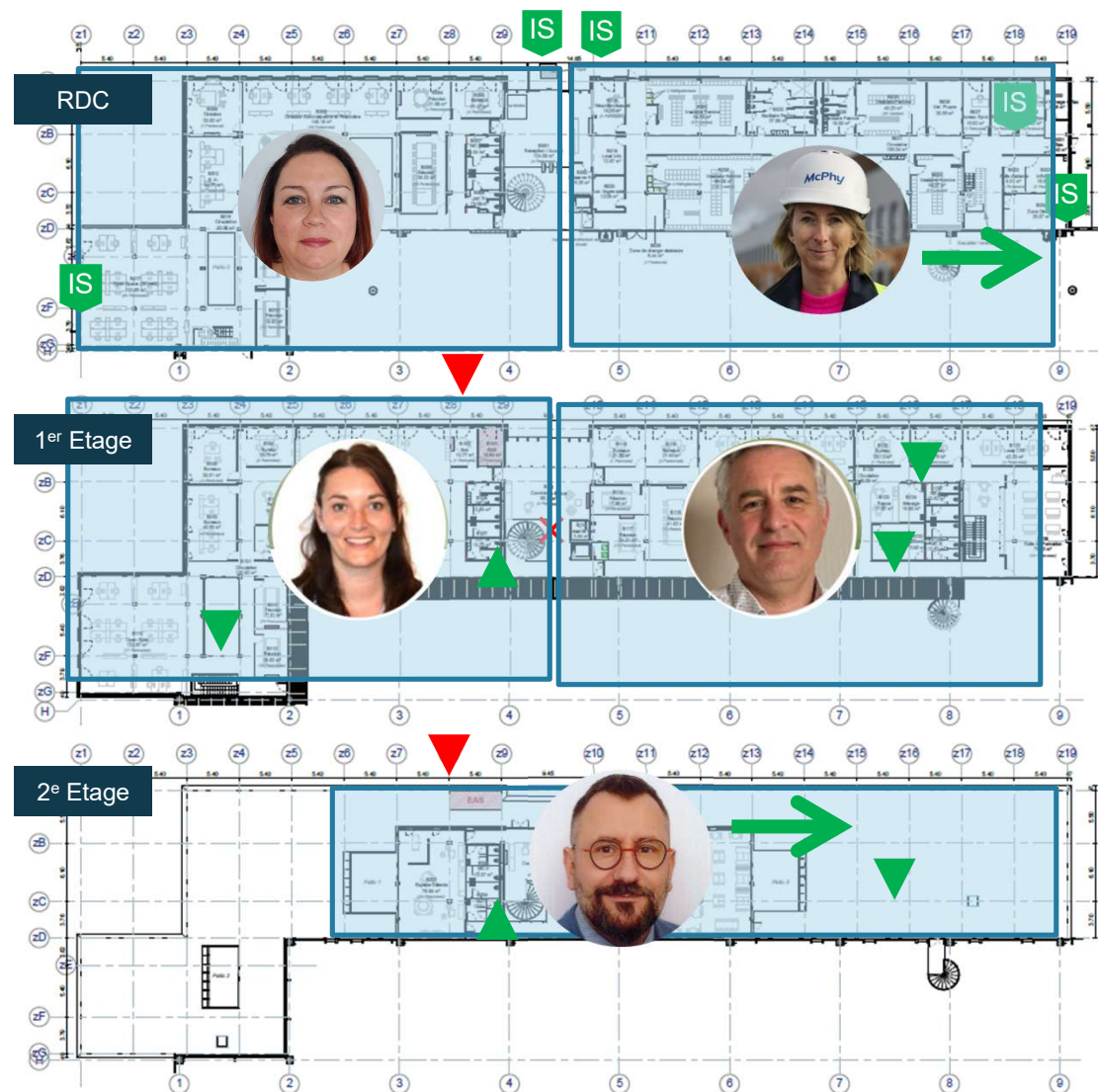
Bureaux – Zone tertiaires

Rôle

Vérifier les sanitaires, salles de réunions, vestiaires, etc...

> Toute pièce non fermée à clé

Backups :



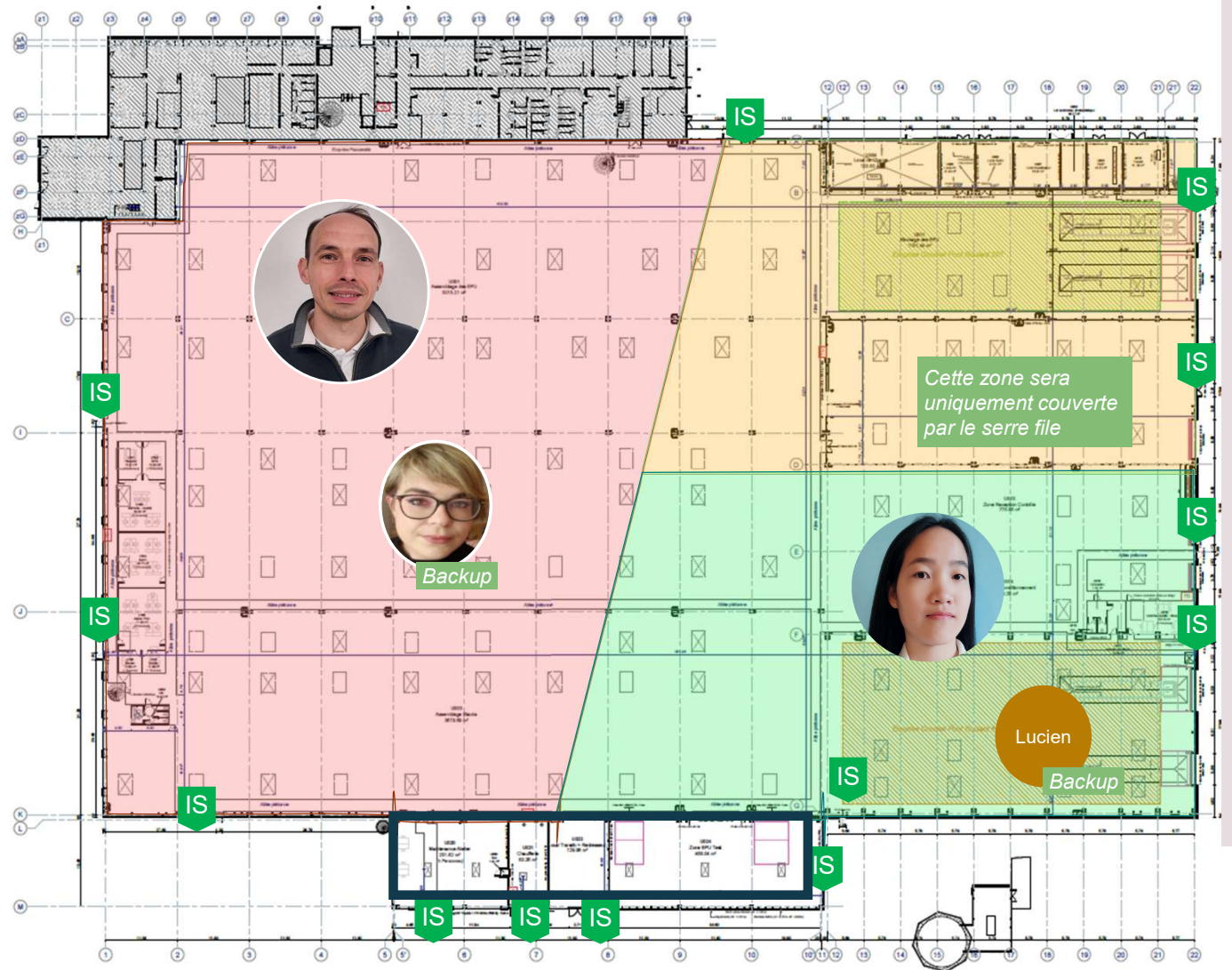
Guides-Files

Atelier

Rôle

Orienter vers les
issues de secours
les plus proches

Les zones blanches
sont des zones avec
contrôle d'accès : le
guide file ne doit pas
y passer



Serres-Files

Atelier

Rôle

Vérifier les bureaux,
locaux techniques,
etc...

> Toute pièce non
fermée à clé

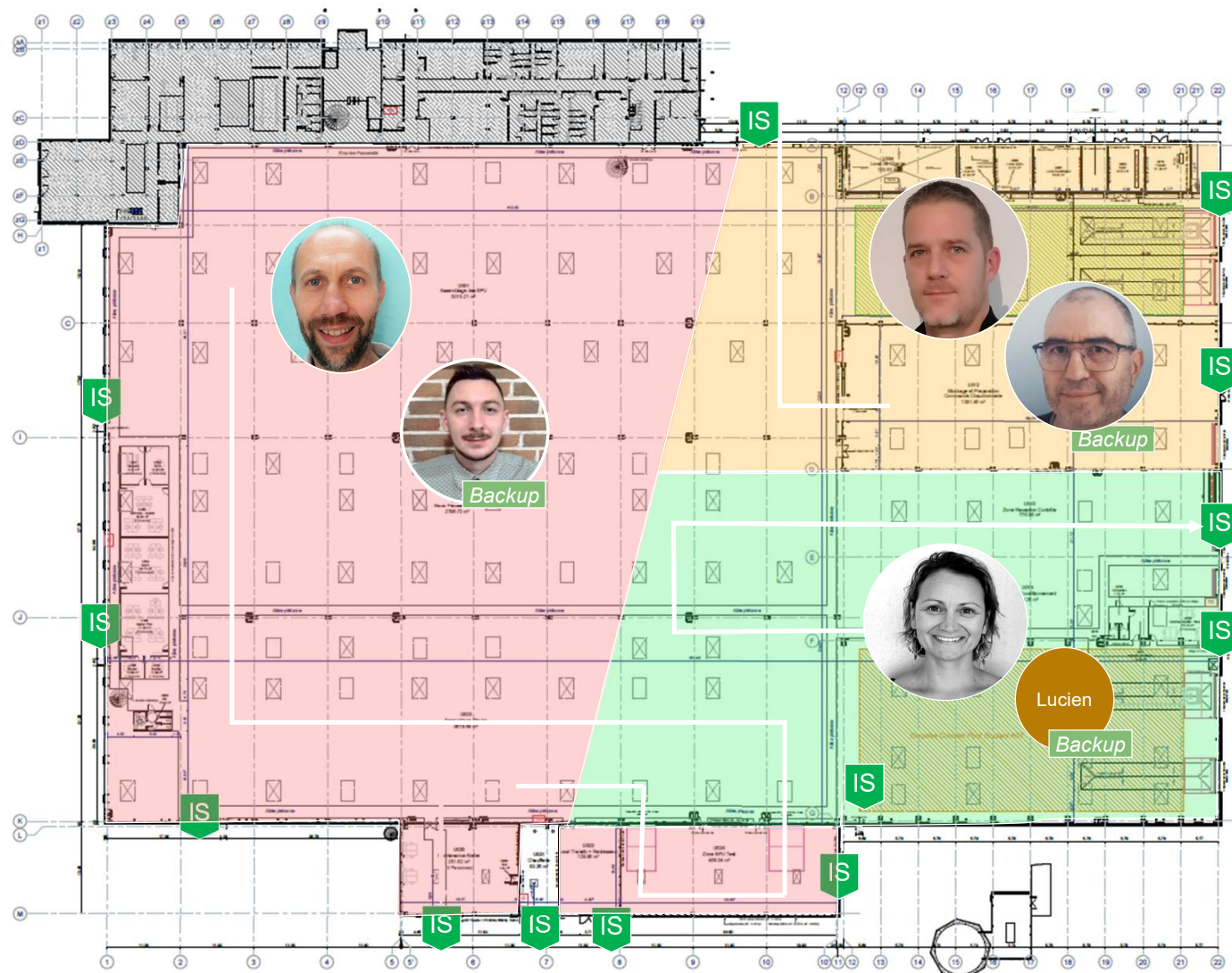
Sens de
vérification
suggéré



Vérificateur

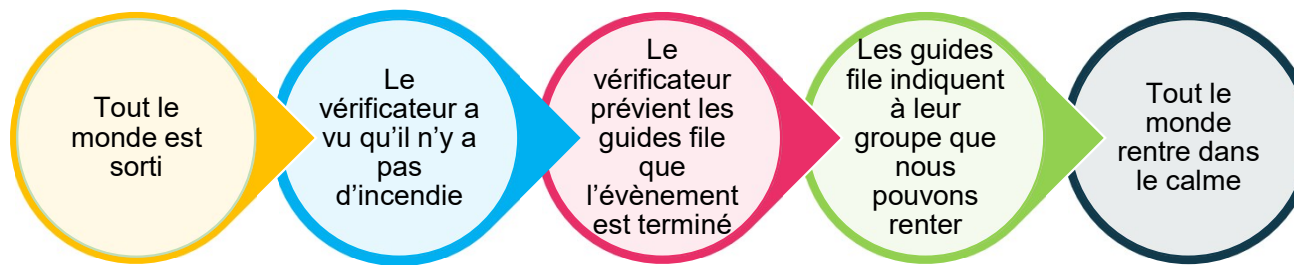


Backup

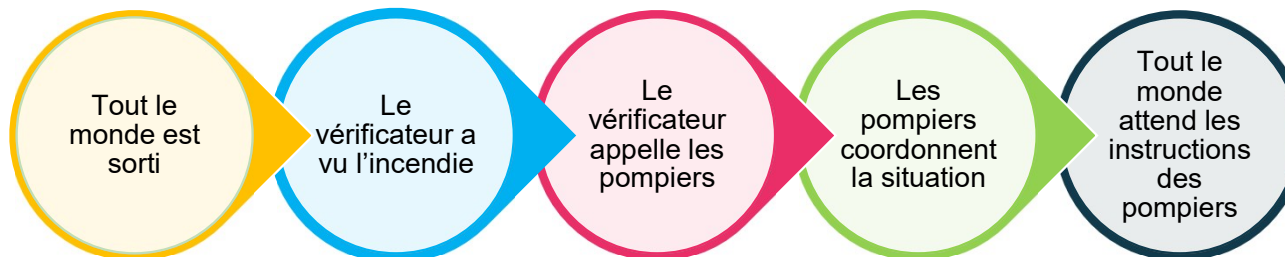


Retour au bureau

Pas de feu : fausse alerte



Présence de feu : vraie alerte



Personnel formé sauveteur secouriste du travail et extincteur



Thank you

Blanche Vienot

blanche.vienot@mcphy.com

John Cockerill

1615 Avenue de la Grande Piste

90150 Fousseماغne

FRANCE

T. +33 3 92 25 03 27

welcome@johncockerill.com

johncockerill.com

