



## ANNEXE 6 – Analyse des crues historiques

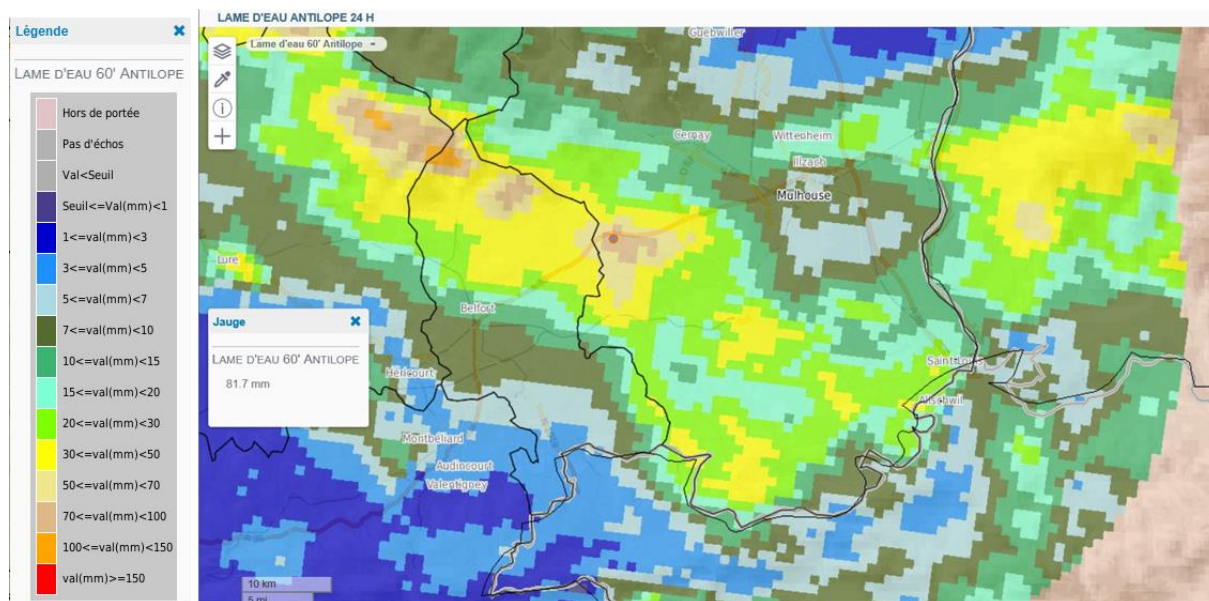
### Réalisation d'une zone de rétention de crues

*Commune de Froeningen*

Indice	Date	Réalisé par	Observations	
A	29/03/2022	Remy BERTHIER	Version initiale	
Vu et vérifié par La Directrice, Olivia GHAZARIAN			N° d'Opération	N° Pièce
			2020/2343	1

### Analyse des crues historiques

Lors des orages de 2016 et 2018, l'ensemble de la région du Sundgau a été touchée, plus ou moins durement par les inondations. Sur la commune de Froeningen, des désordres importants ont été relevés.



La commune de Froeningen est soumise au risque inondation par le cours d'eau de l'étang. Des arrêtés de catastrophe naturelle ont par ailleurs été pris sur cette commune à diverses reprises. Les plus récents datent de 2016 et 2018, lors des orages du 08 juin 2016 et du 04 juin 2018.

Le 4 juin 2018, le cumul des pluies a été estimé via l'analyse des images radar à environ 50mm en 1 h. A titre de comparaison, à la station de Rouffach, une pluie centennale est estimée à 52,8 mm en 1h.

Le 08 juin 2016, les pluies intenses se sont concentrées entre 12h et 15h. Le cumul des pluies a été estimé via l'analyse des images radar et localement, celles-ci ont atteint des cumuls entre 60 et 64mm/h sur une période de 15min entre 12h45 et 13h puis une seconde période dans les mêmes intensités entre 15h15 et 15h30.



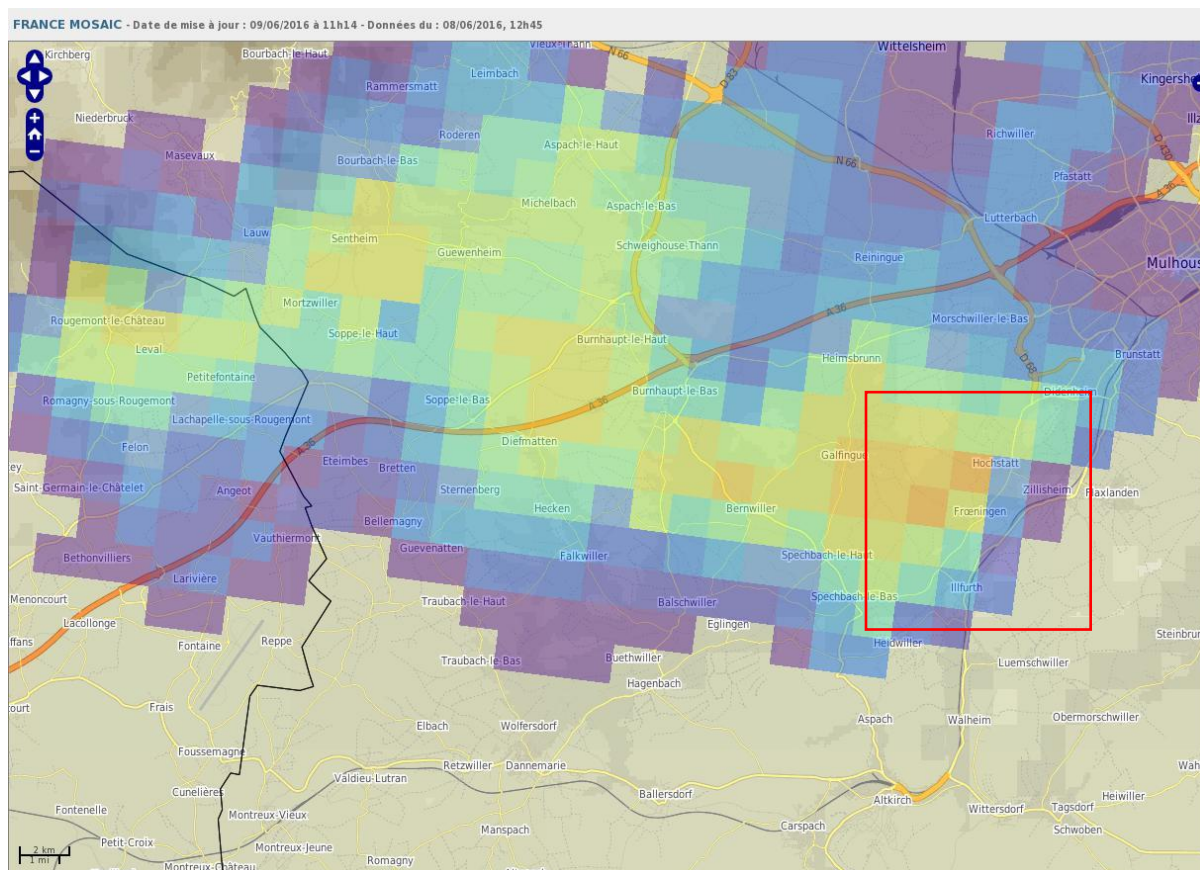


Figure 2 : intensité orageuse au-dessus de la commune de Froeningen le 04/06/2018 à 12h15

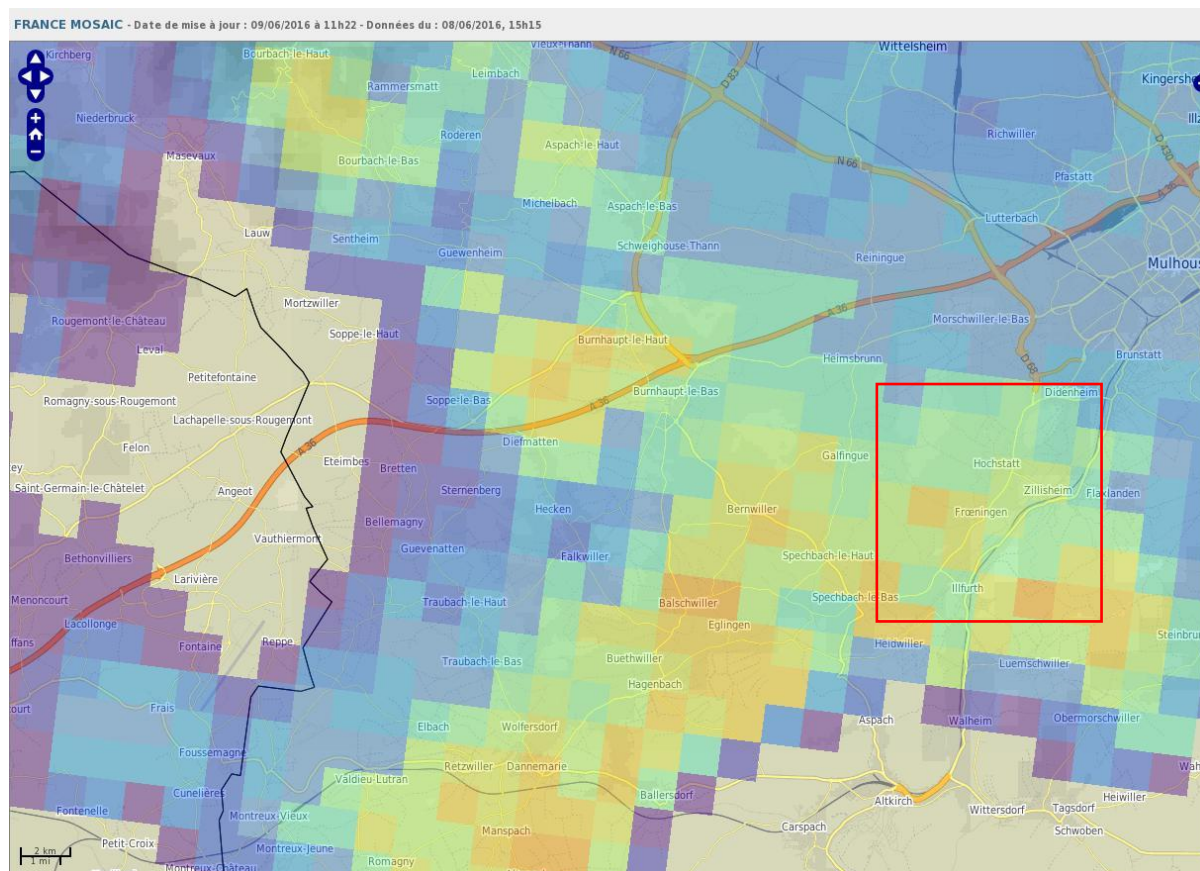


Figure 3 : intensité orageuse au-dessus de la commune de Froeningen le 04/06/2018 à 15h15



Les événements orageux de 2016 et 2018 sont donc comparables à des événements d'une période de retour centennale.

Lors de ces événements, des débordements avaient été localisés au niveau de la rue de Galfingue, de la rue de la Ferme et de la rue principale. Les riverains ont été inondés, des coulées de boues se sont également formées et sont restées dans les caves. Les voiries ont également été endommagées dans les rues où les écoulements sont passés.

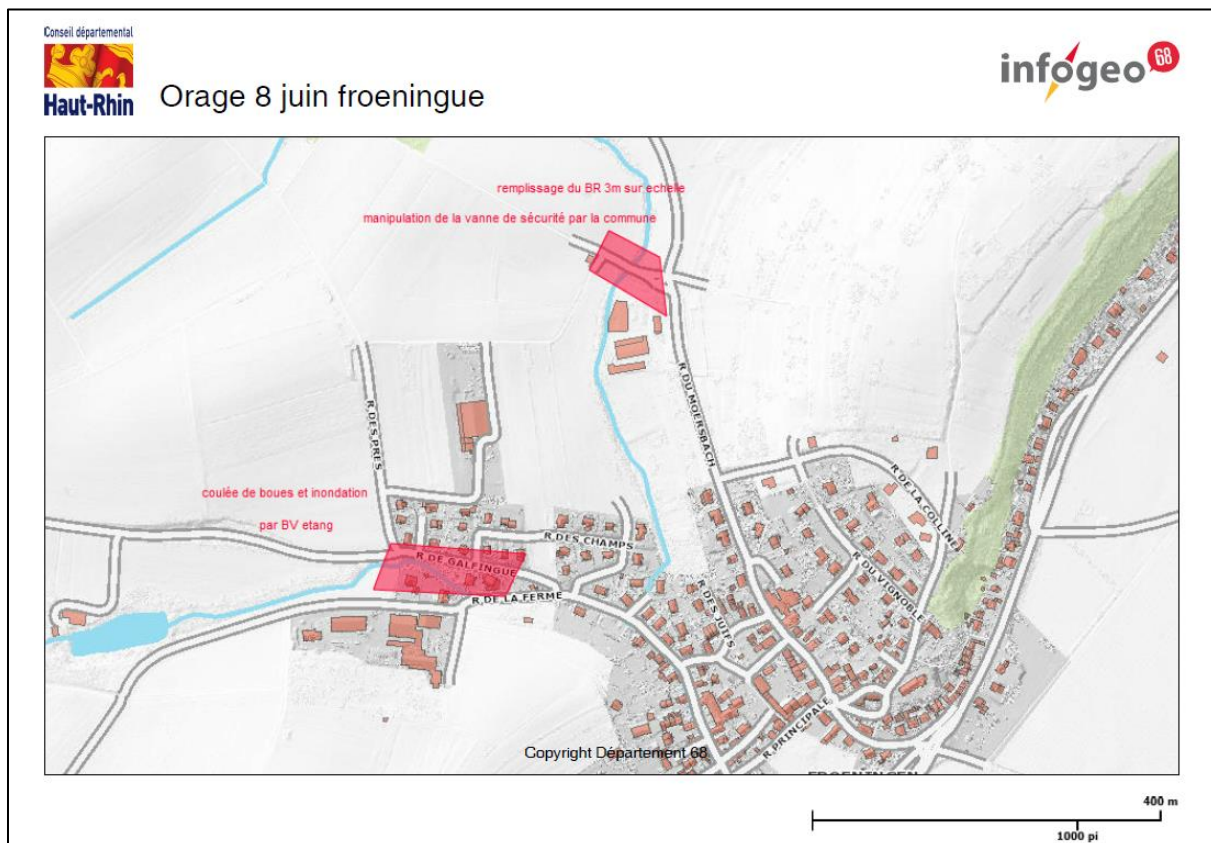


Figure 4 : Localisation des inondations et coulées de boue relevées sur site le 8 juin 2016



Figure 5 : Coulée de boue chez un riverain de la rue Galfingue

La commune de Froeningen est également soumise au risque inondation par les crues de l'III. Ces crues interviennent à la suite d'évènements pluvieux fort mais souvent plus généralisés et plus long que les orages décrits ci-dessus. La probabilité d'une concomitance avec les inondations est donc faible. La commune est couverte par le PPRI de l'III qui classe une grande partie de la commune en zone inondable. Le carte de zonage du PPRI de l'III est présenté ci-dessous :

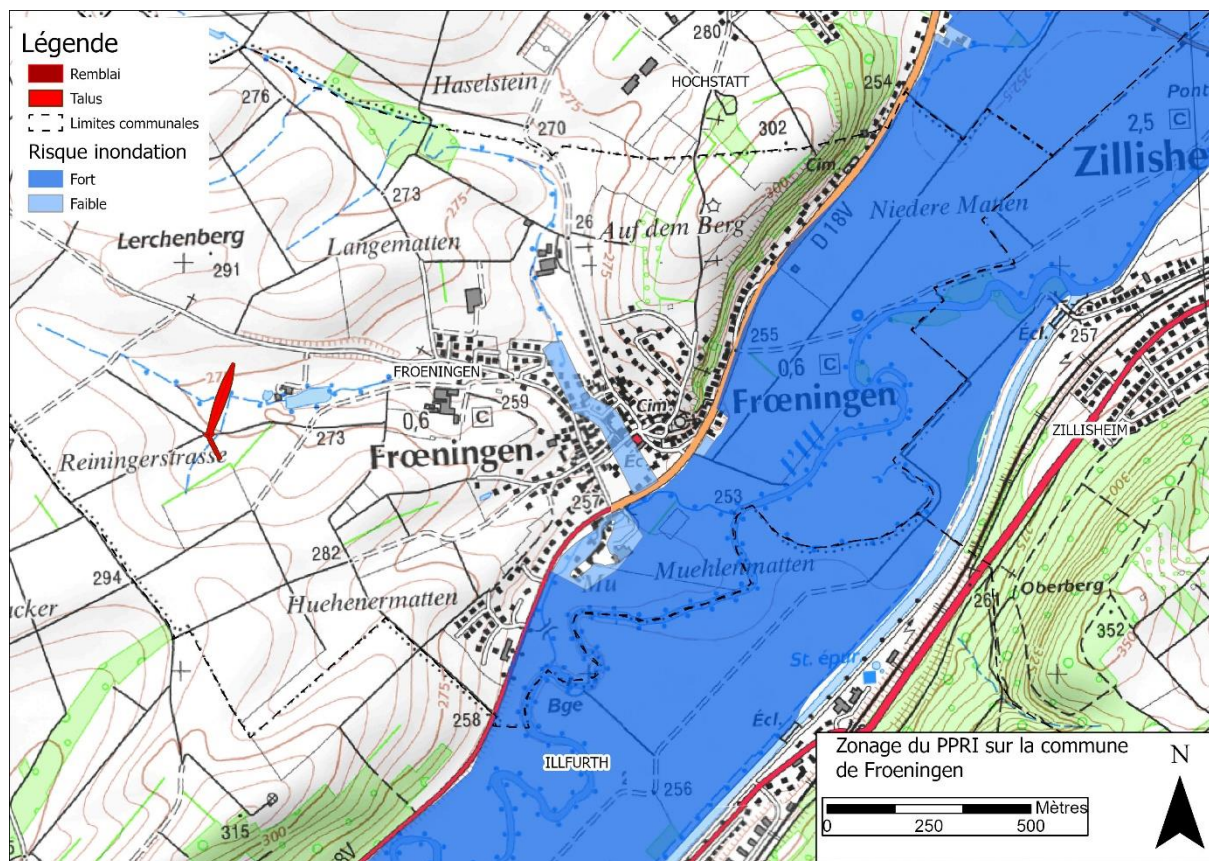


Figure 6: zonage du PPRI de l'III sur la commune d'Ilthal