

PC6- Documents graphiques permettant d'apprécier l'insertion du projet de construction dans son environnement

Demande de permis de construire
Centrale Photovoltaïque
de Saint-Antoine
Commune d'Ajaccio

Contenu

- Plan de localisation des points de vue des photomontages
- Photomontages

Architecte

I'M IN ARCHITECTURE
2 rue d'Auteuil 75016 PARIS
06 71 15 45 63 // im.in.archi@gmx.com
SAS au capital de 16500€
533 863 940 R.C.S. PARIS



EDF Renouvelables
Agence d'Aix-en-Provence
11 COURS GAMBETTA CS 70082
13182 Aix-en-Provence CEDEX 5

Demande de permis de construire
Centrale Photovoltaïque
de Saint-Antoine
Commune d'Ajaccio

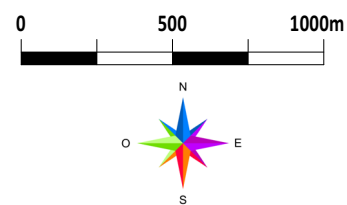
Plan de localisation des
photomontages

Légende

Localisation de la
Centrale photovoltaïque



Echelle 1/25000 au format A3



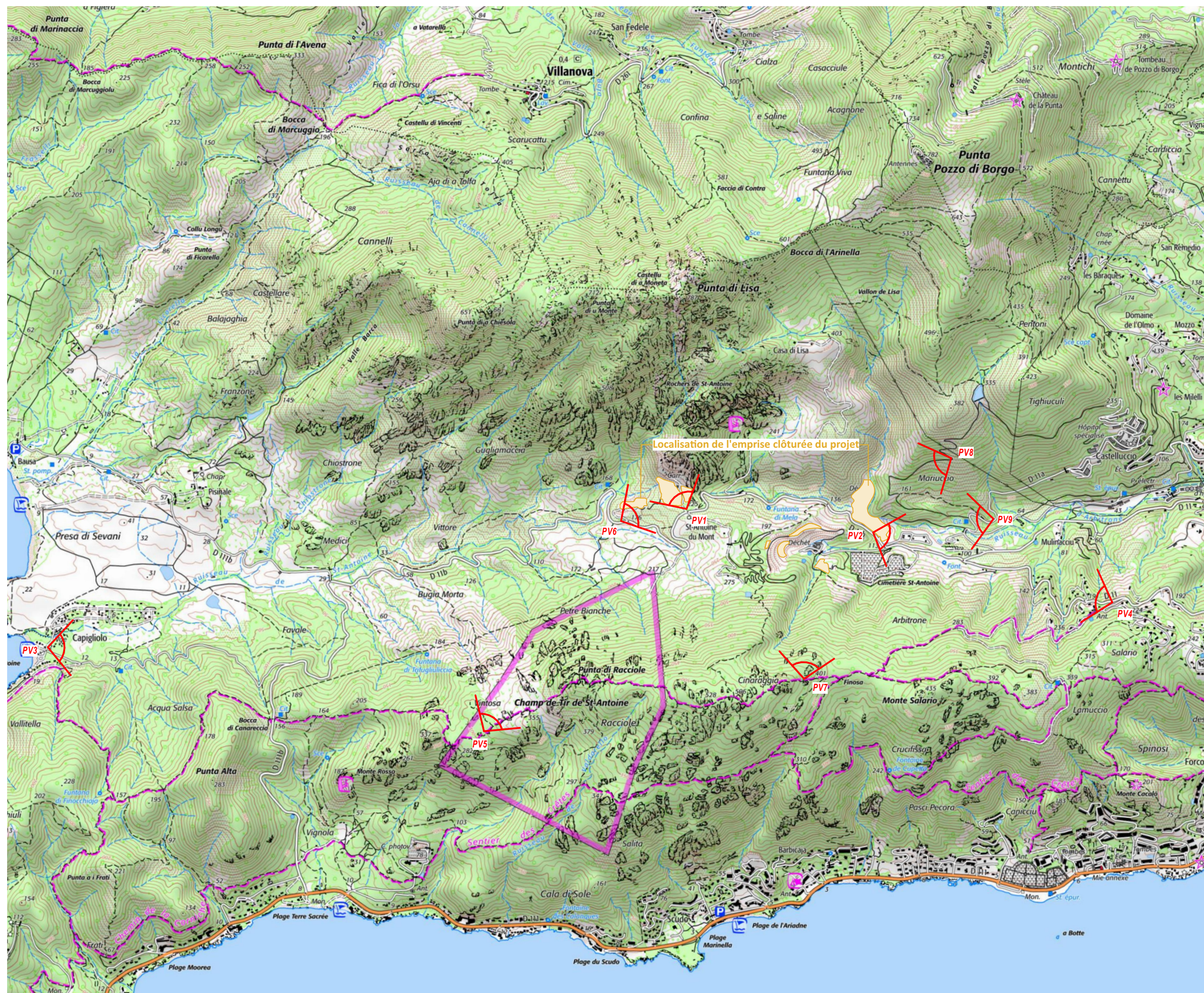
Architecte

I'M IN ARCHITECTURE

2 rue d'Auteuil 75016 PARIS
06 71 15 45 63 // im.in.archi@gmx.com
SAS au capital de 16500€
533 863 940 R.C.S. PARIS



EDF Renouvelables
Agence d'Aix-en-Provence
11 COURS GAMBETTA CS 70082
13182 Aix-en-Provence CEDEX 5





PDV 1- Vue depuis le sud de l'accès à la zone ouest du site



PDV 2- Vue depuis la route départementale n°11b à l'est du site en direction du sud-est



PDV 3- Vue aux abords de la plage de Saint-Antoine à l'ouest du site en direction de l'est



PDV 4 - Vue depuis Salario au sud-est du site en direction du nord-ouest



PDV 5- Vue depuis le sentier des crêtes au sud-ouest



PDV 6 - Vue depuis la Route départementale n°11b longeant le site de Pompéani



PDV 7- Vue depuis le sentier des crêtes sur le coteau sud



PDV 8 - Vue depuis le coteau nord et le sentier menant au barrage de Lisa



PDV 9- Vue depuis la Route Départementale n°11a à l'est, menant à Castelluccio

