



DEMANDE D'AUTORISATION ENVIRONNEMENTALE  
Projet éolien de Beaune-d'Allier Eolien Energie

---

**PIECE N° 9 :**  
**ELEMENTS GRAPHIQUES ET PLANS REGLEMENTAIRES**

---

- Février 2022 -



Suivi du document

Maitrise des enregistrements / Référence du document :

Référence	Versions
03_VOLTALIA_Beaune_Allier_3_JustificatifFoncier_v1.docx	Versions < 1 (0.1, 0.2, ...) versions de travail Version 1 : version du document à déposer Versions >1 : modifications ultérieures du document

Evolutions du document :

Version	Date	Rédacteur(s)	Vérificateur(s)	Modification(s)
1	15/02/2022	JL	LR	/

Intervenants :

		Initiales	Société
Rédacteur (s) du document :	Julien LHOMME	JL	IMPACT ET ENVIRONNEMENT
Vérificateur (s) :	Lucien RICHARD	LR	VOLTALIA

Contact :

Société	
Personne référente :	
Adresse :	
Contact :	Tel fixe :
	Tel mobile :
	E-mail :



Lucien RICHARD  
Chef de projets

1330 Rue Jean René Guilibert  
Gauthier de la Lauzière  
13856 Aix-en-Provence Cedex 3

06.38.70.92.60

l.richard@voltage.com

# INTRODUCTION

L'objet de ce document est de présenter les différentes éléments graphiques, plans règlementaires ou cartes utiles à la compréhension des pièces du dossier de Demande d'Autorisation Environnementale du **Projet éolien de Beaune-d'Allier Energie Eolienne**.

Les autres pièces constitutives du dossier de Demande d'Autorisation Environnementale sont présentées indépendamment.

<div></div> <div>Pièce n°1 : Description du projet</div>	<div>CERFA N°15964*01</div> <div>PJ N°46</div>
<div></div> <div>Pièce n°2 : La note de présentation non-technique</div>	<div>CERFA N°15964*01</div> <div>PJ N°7</div>
<div></div> <div>Pièce n°3 : Justificatif de maîtrise foncière</div>	<div>CERFA N°15964*01</div> <div>PJ N°3</div>
<div></div> <div>Pièce n°4.1 : L'étude d'impact</div>	<div>CERFA N°15964*01</div> <div>PJ N°4/52</div>
<div></div> <div>Pièce n°4.2 : Le Résumé Non-Technique de l'étude d'impact</div>	<div>CERFA N°15964*01</div> <div>ANNEXE PJ N°4</div>
<div></div> <div>Pièce n°5.1 : Expertise liée à l'étude d'impact - Etude écologique incluant l'évaluation des incidences Natura 2000</div>	<div>CERFA N°15964*01</div> <div>ANNEXE PJ N°4</div>
<div></div> <div>Pièce n°5.2 : Expertise liée à l'étude d'impact - Etude acoustique</div>	<div>CERFA N°15964*01</div> <div>ANNEXE PJ N°4</div>
<div></div> <div>Pièce n°5.3 : Expertise liée à l'étude d'impact - Etude paysagère</div>	<div>CERFA N°15964*01</div> <div>ANNEXE PJ N°4</div>
<div></div> <div>Pièce n°6 : L'étude de dangers et son Résumé Non-Technique</div>	<div>CERFA N°15964*01</div> <div>PJ N°46/49</div>
<div></div> <div>Pièce n°7 : Capacités techniques et financières</div>	<div>CERFA N°15964*01</div> <div>PJ N°47/60/68</div>
<div></div> <div>Pièce n°8 : Accords et avis consultatifs (Avis DGAC, Météo-France et Défense si nécessaire et disponible, Avis du maire ou président de l'EPCI et des propriétaires pour la remise en l'état du site)</div>	<div>CERFA N°15964*01</div> <div>PJ N°1/2/48/62/63</div>
<div></div> <div>Pièce n°9 : Eléments graphiques et plans règlementaires</div>	<div>CERFA N°15964*01</div> <div>PJ N°1/2/32/48/66</div>

SOMMAIRE

INTRODUCTION .....3

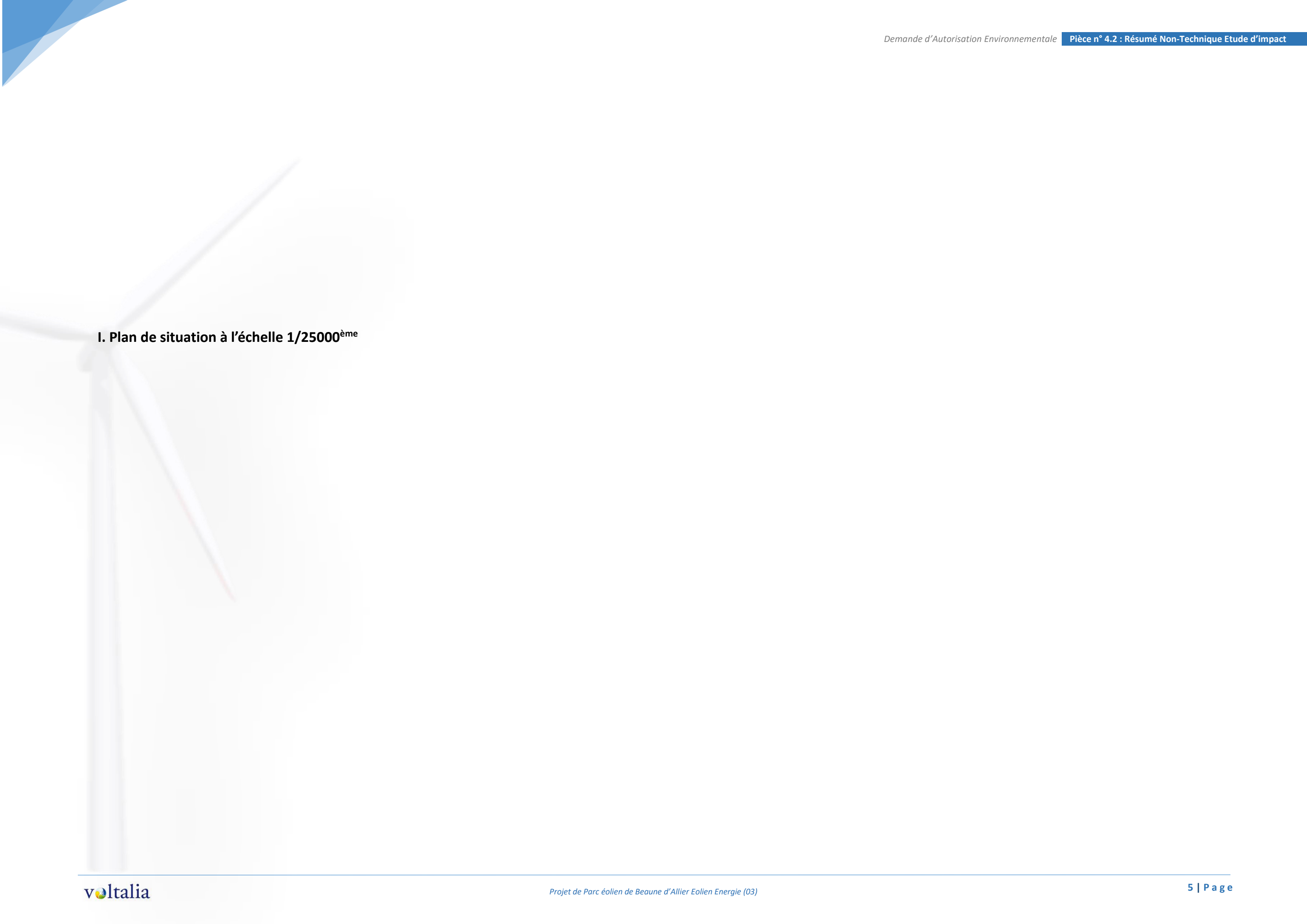
SOMMAIRE .....4

I. PLAN DE SITUATION A L'ECHELLE 1/25000<sup>EME</sup> .....5

II. PLAN D'ENSEMBLE A L'ECHELLE 1/2500<sup>EME</sup> .....7

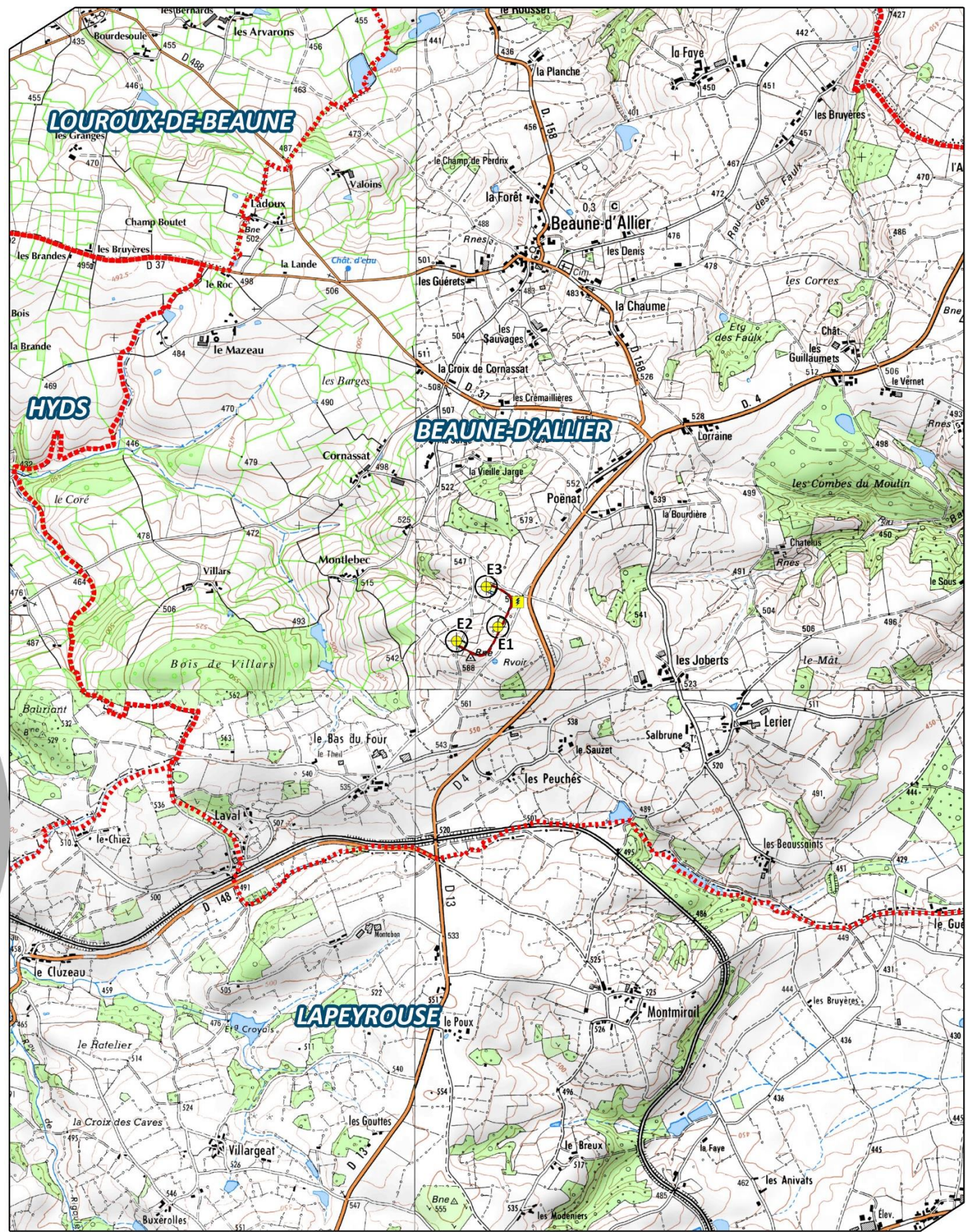
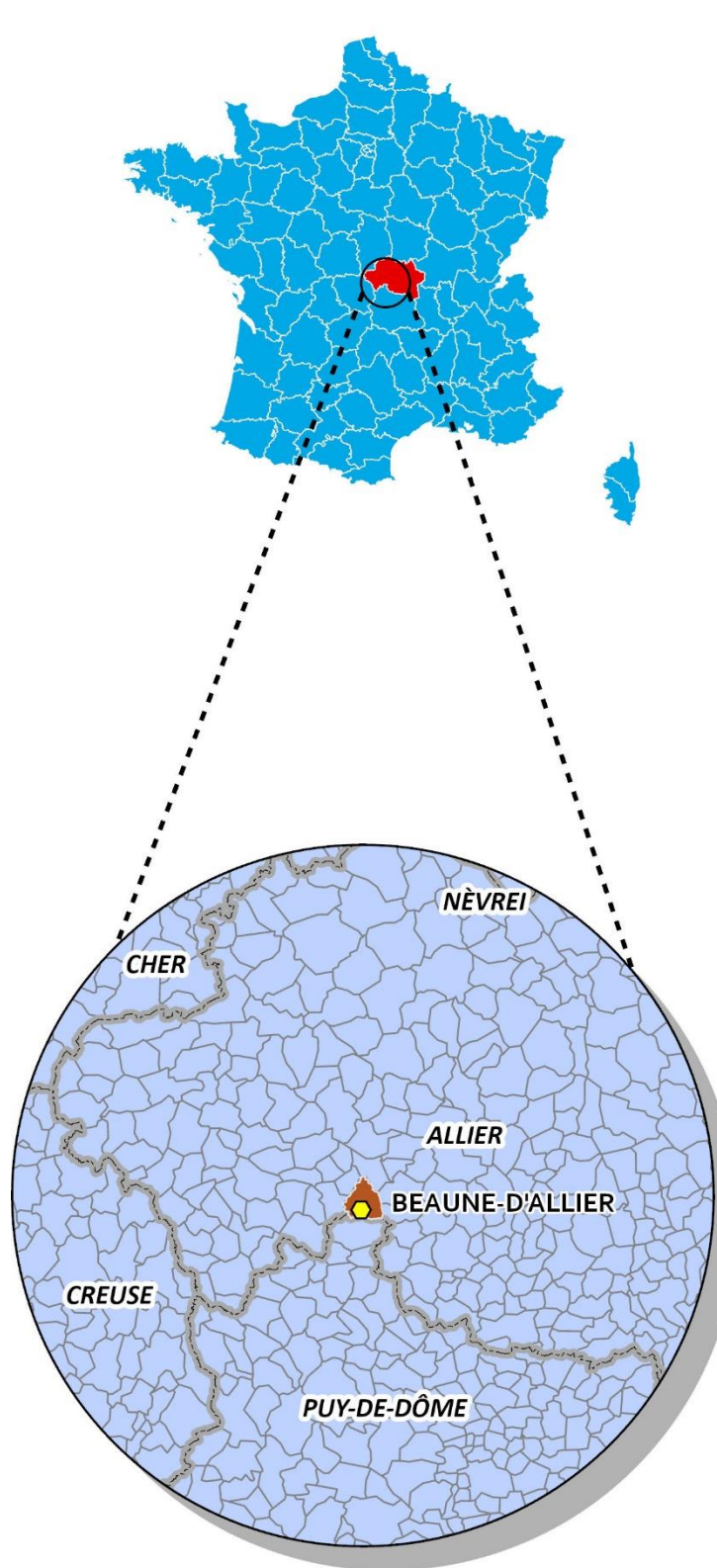
III. PLAN DE MASSE A L'ECHELLE 1/2500<sup>EME</sup> .....9

IV. LETTRE DE DEMANDE DE DEROGATION D'ECHELLE CARTOGRAPHIQUE .....11



## I. Plan de situation à l'échelle 1/25000<sup>ème</sup>





**CERFA 15964-01 - PJ N°1 :**  
**PLAN DE SITUATION**  
**ECHELLE : 1/25000 ème**

- Eolienne
- Surplomb des pales
- Poste de livraison
- Raccordement électrique interne
- Emprise des fondations
- Plateforme permanente (éolienne et poste de livraison)
- Zone de travaux temporaire
- Plateforme de stockage temporaire
- Chemin d'accès à créer permanent
- Elargissement temporaire de chemin d'accès
- Limites communales

Fond cartographique : Scan25-IGN  
 Source de données : VOLTALIA  
 Auteur : JL

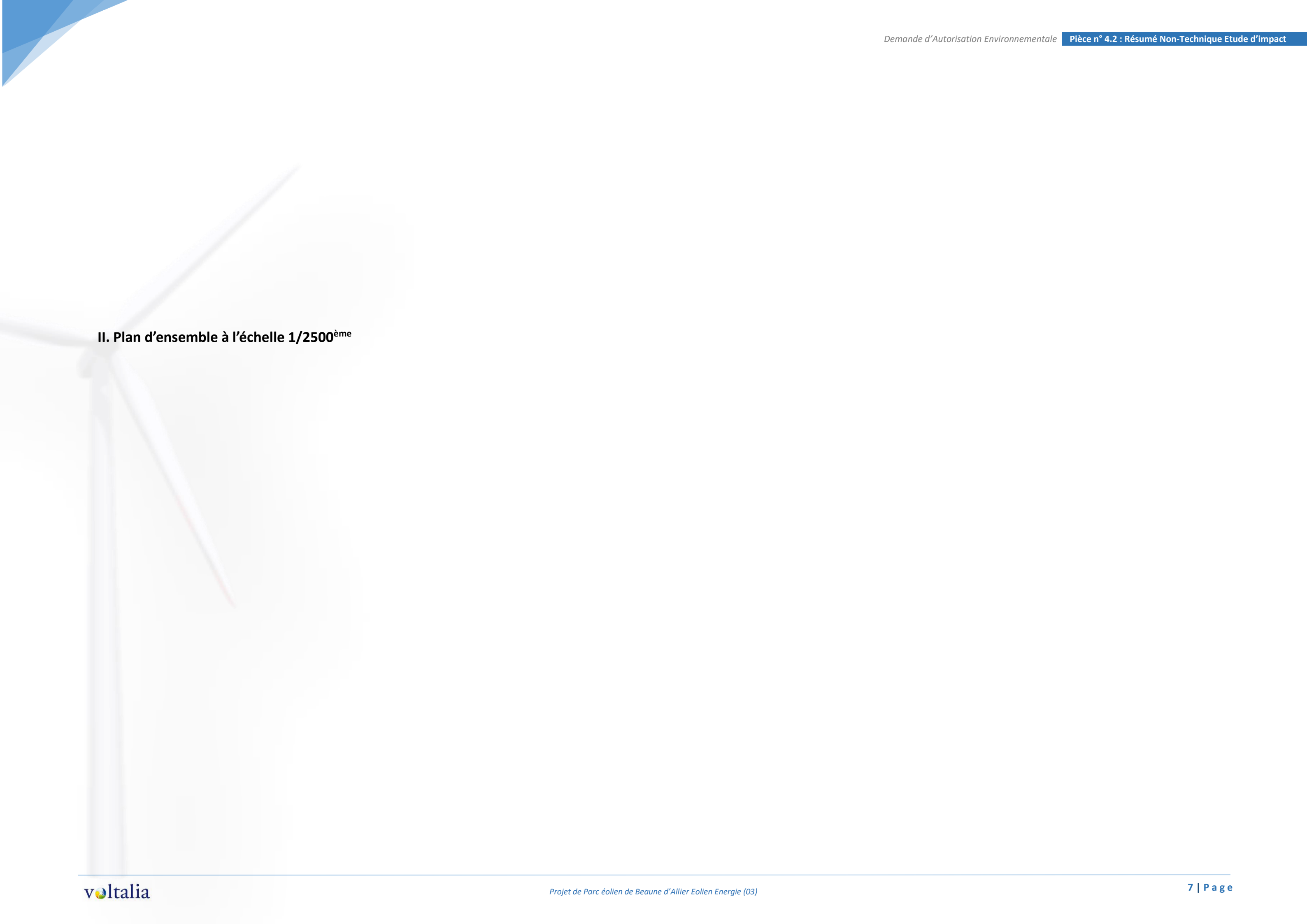
**ETUDE :** Parc éolien de Beaune d'Allier Eolien Energie

**N° Affaire :** 002559 **Client :** VOLTALIA

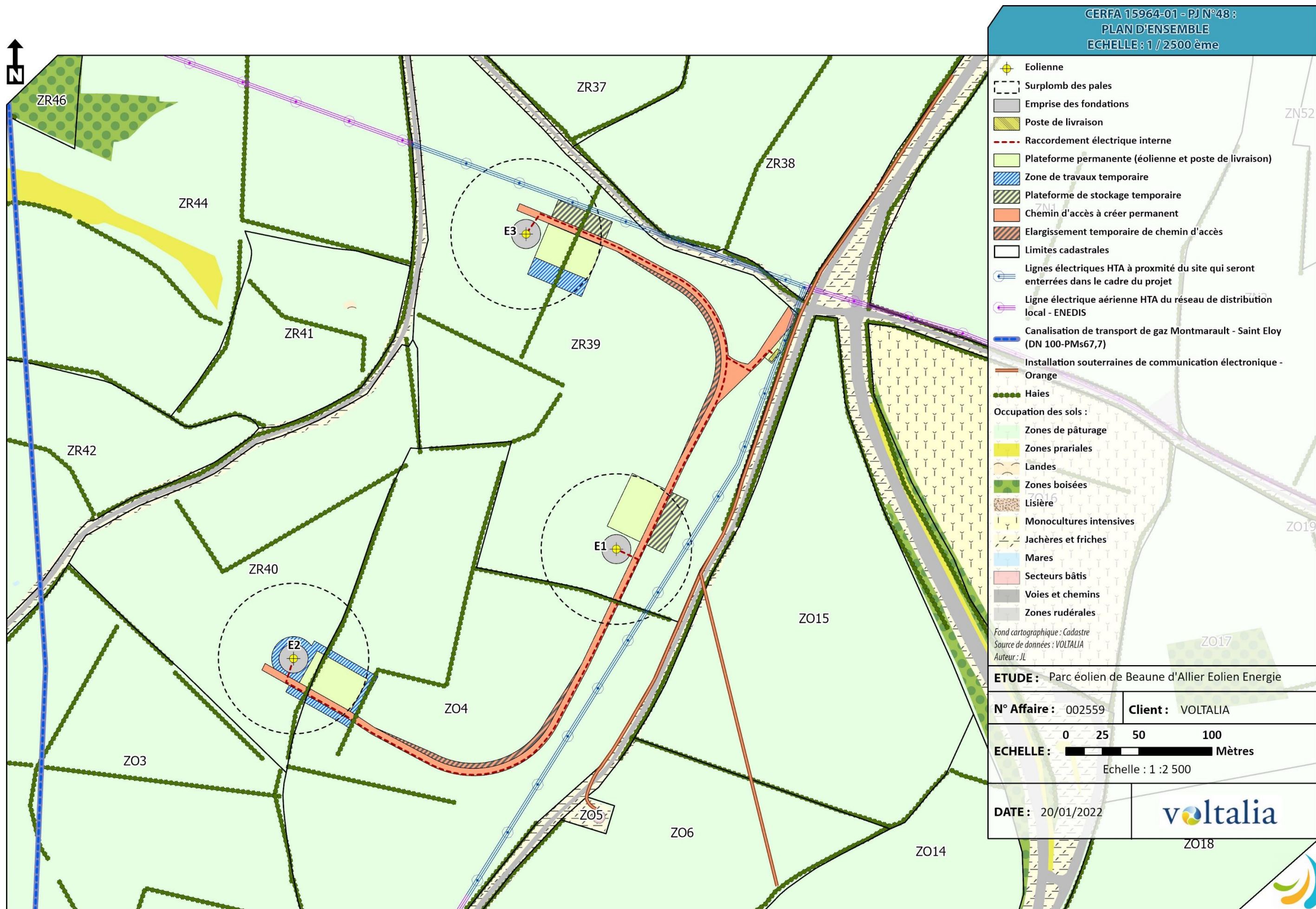
**ECHELLE :** 0 200 400 800 1 200 Mètres  
 Echelle : 1 : 25 000

**DATE :** 20/04/2021



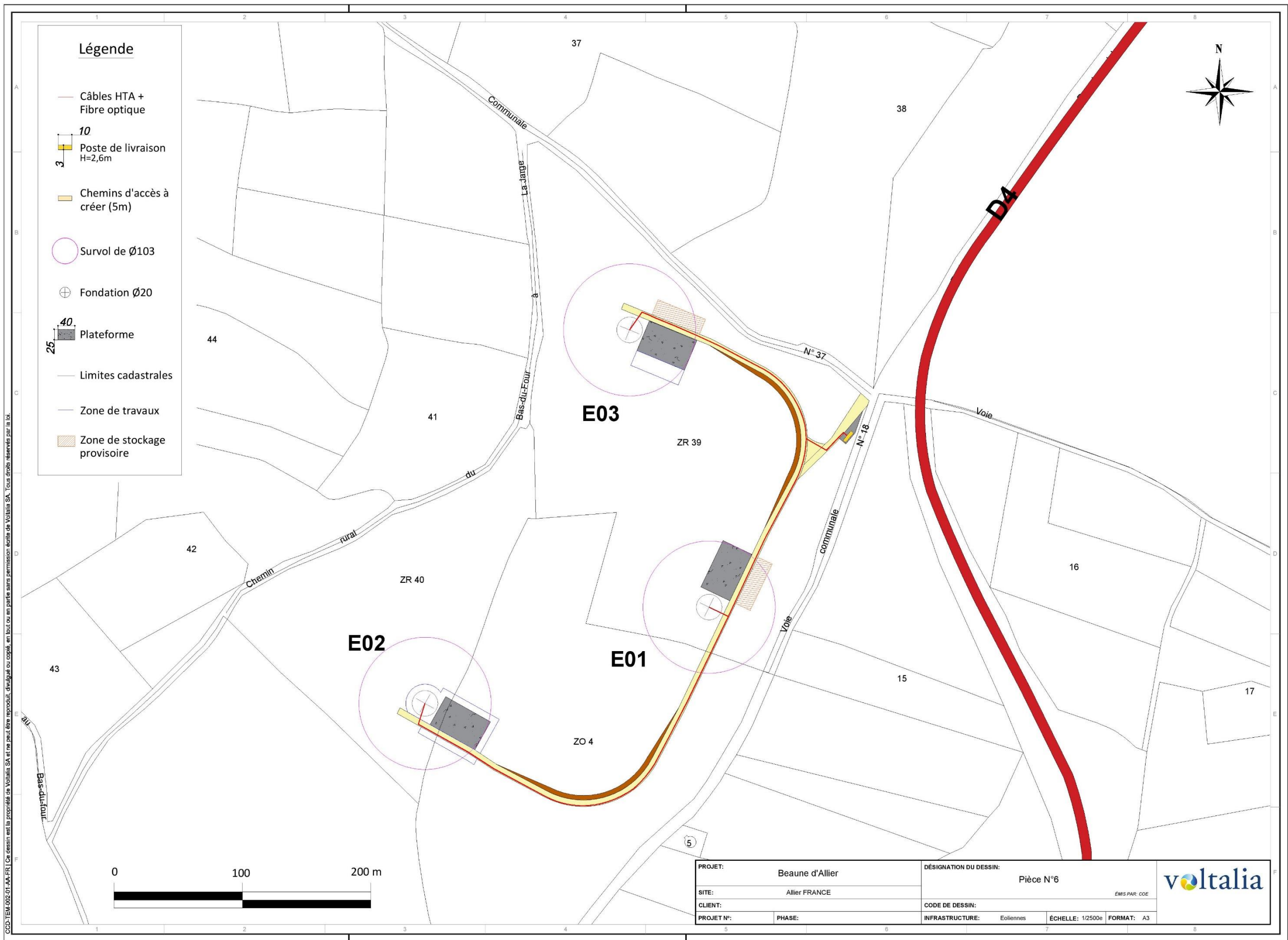


## II. Plan d'ensemble à l'échelle 1/2500<sup>ème</sup>





III. Plan de Masse à l'échelle 1/2500<sup>ème</sup>





#### IV. Lettre de demande de dérogation d'échelle cartographique



## Beaune d'Allier Eolien Energie

84, BOULEVARD DE SEBASTOPOL

75 003 PARIS

TEL. : +33 (0)4 42 53 53 80

EMAIL : SECRETARIAT.AIX@VOLTALIA.COM



SAS Beaune d'Allier Eolien Energie  
84 Boulevard de Sébastopol  
75003 PARIS

Préfecture de l'Allier  
2 Rue Michel de l'Hospital,  
03000 Moulins

Fait à Aix-en-Provence,  
Le 10 février 2022

**Objet :** Demande de dérogation d'échelle cartographique pour une demande d'Autorisation Environnementale dans le cadre d'un projet éolien

Monsieur le Préfet,

L'article D.181-15-2 I 9° du Code de l'Environnement stipule que le dossier de demande d'Autorisation Environnementale doit être complété par « *Un plan d'ensemble à l'échelle de 1/200<sup>e</sup> au minimum indiquant les dispositions projetées de l'installation ainsi que l'affectation des constructions et terrains avoisinants et le tracé de tous les réseaux enterrés existants. Une échelle réduite peut, à la requête du pétitionnaire, être admise par l'administration* ».

Un parc éolien est constitué de plusieurs aérogénérateurs, généralement éloignés de quelques centaines de mètres les uns des autres. Pour le projet considéré, le linéaire d'installation dépasse à 0,7 kilomètre. Ainsi, la représentation du parc éolien et de ses annexes (poste de livraison, chemins d'accès, plateformes, etc.) à l'échelle 1/200<sup>e</sup> conduit à des formats papiers disproportionnés, non adaptés à l'instruction du dossier.

En conséquence, la société SAS Beaune d'Allier Eolien Energie sollicite l'inspecteur ICPE en charge de l'instruction du dossier de demande d'autorisation environnementale du parc éolien de Beaune d'Allier Eolien Energie, afin de déroger à l'échelle 1/200<sup>e</sup>. La nouvelle échelle utilisée pour le plan d'ensemble du présent dossier est de 1/2 500<sup>e</sup>. Elle permet de présenter l'installation et ses abords sur une seule planche au format A0.

Vous remerciant pour l'attention portée à notre requête. Je vous prie de recevoir mes salutations distinguées.

Patrick Delbos, président de la SAS Beaune d'Allier Eolien Energie.

Par délégation de signature,  
Elodie Jullian

Beaune d'Allier Eolien Energie  
S.A.S au capital de 5 000 € - SIREN : 892 948 852 RCS Paris  
Siège social : 84 Boulevard de Sébastopol – 75003 Paris - Tél. : +33 (0) 1 81 70 37 00

www.voltaia.com