

PHOTOMONTAGE 20 : CROISEMENT D460A ET D15 AU SUD D'AUREIL-MAISON

Distance du point photo par rapport à l'éolienne projet la plus proche : 3,0 km
Latitude : E 48°05'52" – Longitude : N 5°79'26" – Focale 50mm – Angle de vue : 120°

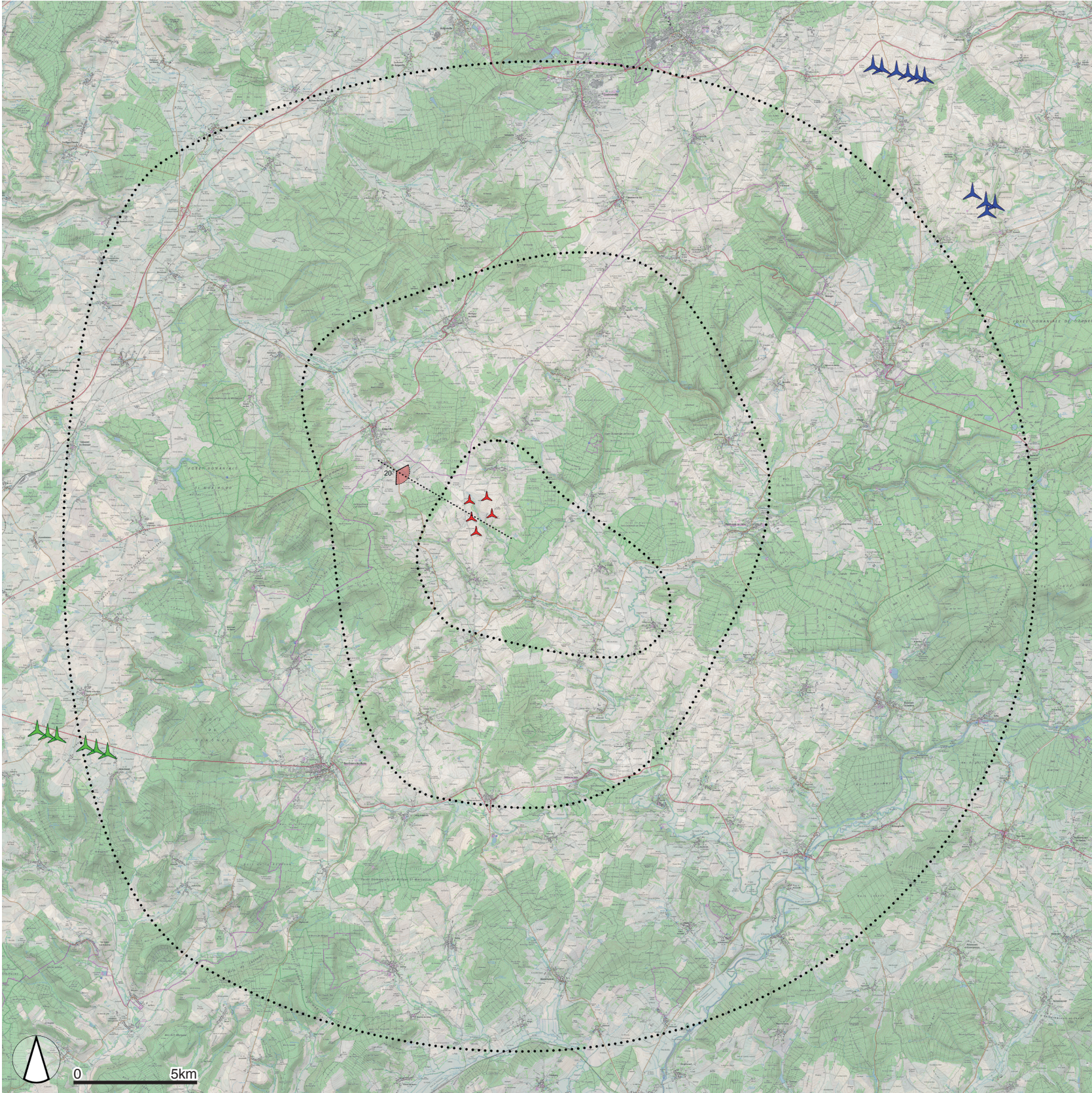
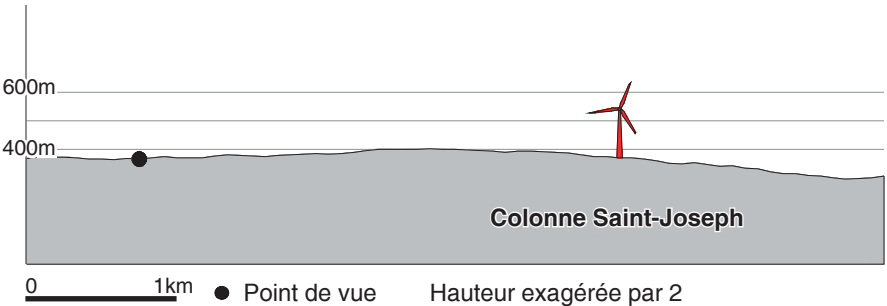
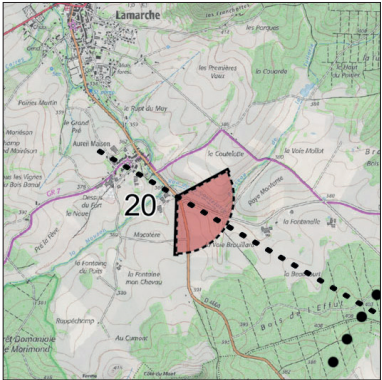
À la sortie d'Aureil-Maison qui fait partie de la commune de Lamarche, la D460a prend de la hauteur pour sortir de la vallée du Mouzon et traverser le Bois de l'Effut. Cette caractéristique offre à cette route une vue qui s'ouvre au fur et à mesure que l'on se dirige vers Mont-lès-Larmache.

Au niveau du croisement entre la D460a et la D15, la vue s'ouvre en direction du site de projet et l'horizon est ponctué par la végétation qui parsème les pâtures. Cette caractéristique offre à cette route une vue qui s'ouvre au fur et à mesure que l'on se dirige vers Mont-lès-Larmache.

Depuis ce point de vue, les futures machines émergeront au-dessus des boisements qui marquent l'horizon. Toutefois, les diverses masses végétales qui ponctuent ce paysage de pâture réduisent l'impact visuel du projet en masquant de façon ponctuelle certaines machines. Au niveau du croisement entre la D460a et la D15 par exemple, seules les pales de 3 des 5 éoliennes du futur parc seront perceptibles. Cette perception étant aléatoirement limitée par la végétation existante, l'impact visuel du projet depuis cette zone est alors faible.

Sensibilité visuelle du secteur :				
Très Forte	Forte	Moyenne	Faible	Très faible

Impact visuel du projet :				
Très fort	Fort	Moyen	Faible	Très faible



- Éoliennes existantes
- Éoliennes accordées
- Éoliennes projet
- Aires d'études
- Trait de coupe
- Cône de vue



Site actuel



Photomontage



Photomontage d'interprétation



Croquis d'analyse



Photomontage 60°



Photomontage d'interprétation 60°

PHOTOMONTAGE 14 : D25 AU NORD GIGNÉVILLE
Distance du point photo par rapport à l'éolienne projet la plus proche : 9,63 km
Latitude : E 48°11'38" – Longitude : N 5°91'81" – Focale 50mm – Angle de vue : 120°

Ce point de vue se situe dans une zone particulière de l'aire d'étude. En effet, au nord du secteur d'implantation s'étend une succession de côtes allant de Serécourt à Provenchères-lès-Darney. Ces côtes sont composées d'une alternance d'ondulations formées par les nombreux ruisseaux prenant leur sources au sein de ces même côtes. La D25 accompagne ce paysage en s'installant dans le coteau afin de relier les villages qui y sont installés. Ce paysage à la morphologie particulière a également comme spécificité d'être orienté en direction de futur parc offrant ainsi de nombreuses zones de perception des machines qui le compose.

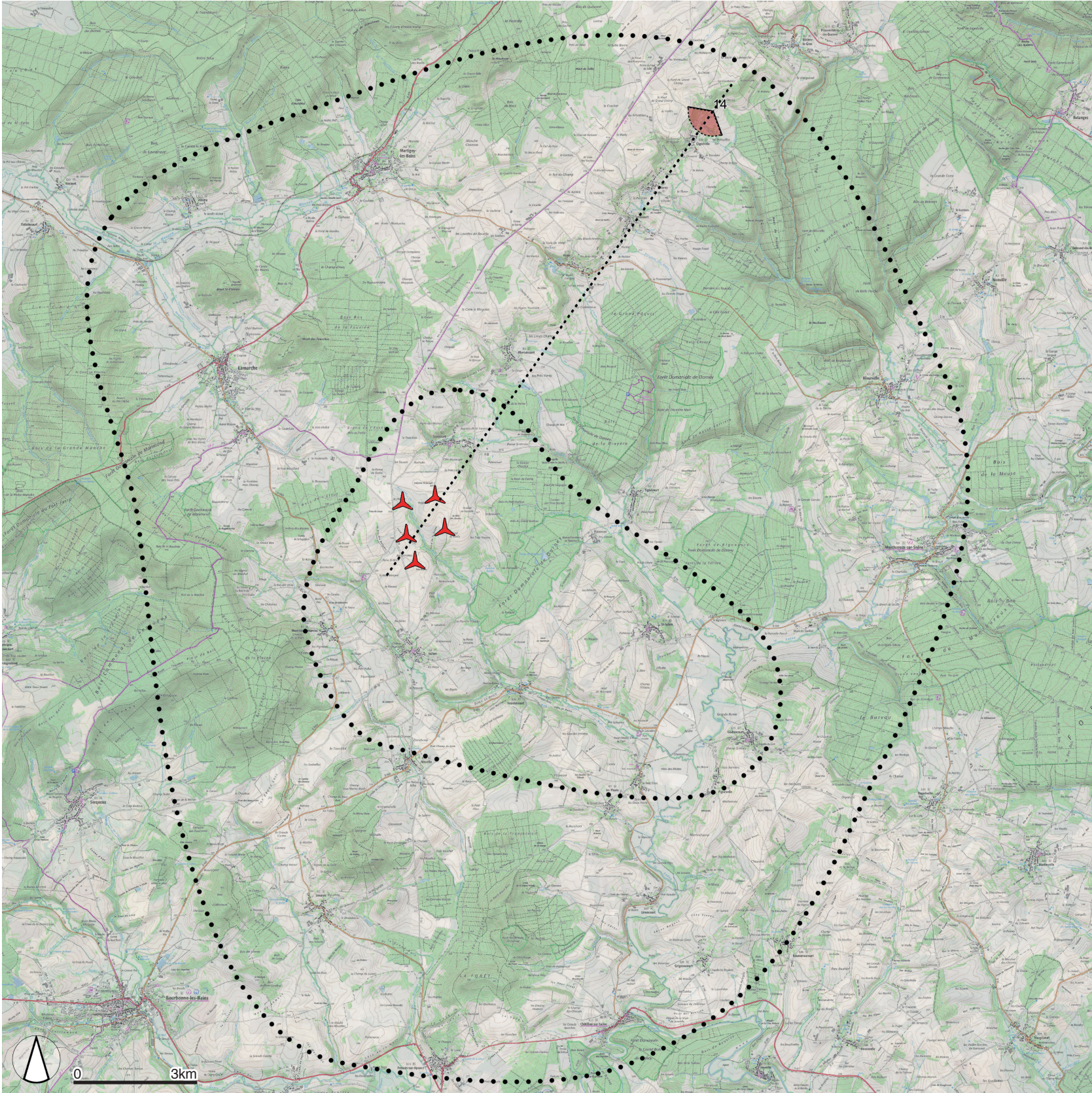
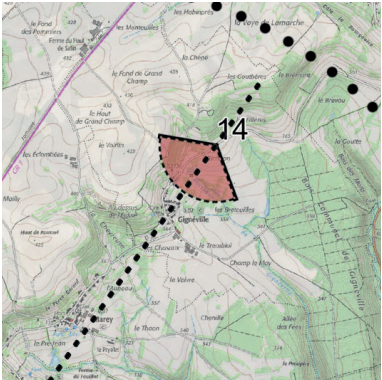
Ainsi, depuis le point de vue, on perçoit les ondulations de la côte dans lesquelles le village de Gignéville s'installe, accompagné de boisements qui descendent jusque dans les pâtures en pied de coteau. Depuis ce paysage de coteaux, les vues sont lointaines et les éoliennes du projet apparaissent en arrière plan du village. Elles émergent sur l'horizon mais l'éloignement réduit leur échelle de perception permettant aux éléments du premier de conserver leur priorité dans la lecture de ce paysage. Malgré leur perception, on peut considérer l'impact des futures machines comme très faible depuis cette zone.

Sensibilité visuelle du secteur :

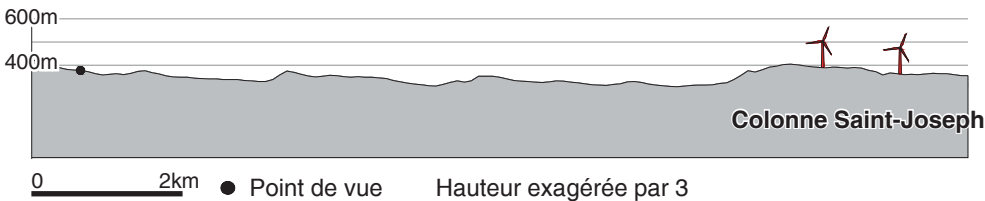
Très Forte	Forte	Moyenne	Faible	Très faible
------------	-------	---------	--------	-------------

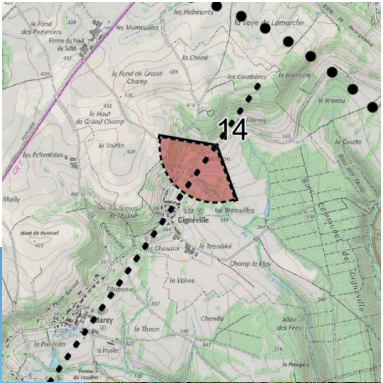
Impact visuel du projet :

Très fort	Fort	Moyen	Faible	Très faible
-----------	------	-------	--------	-------------



- Éoliennes existantes
- Éoliennes projet
- Éoliennes accordées
- Aires d'études
- Trait de coupe
- Cône de vue

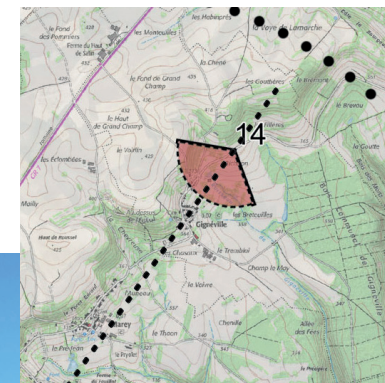




Site actuel



Photomontage



Photomontage d'interprétation



Croquis d'analyse



Photomontage 60°



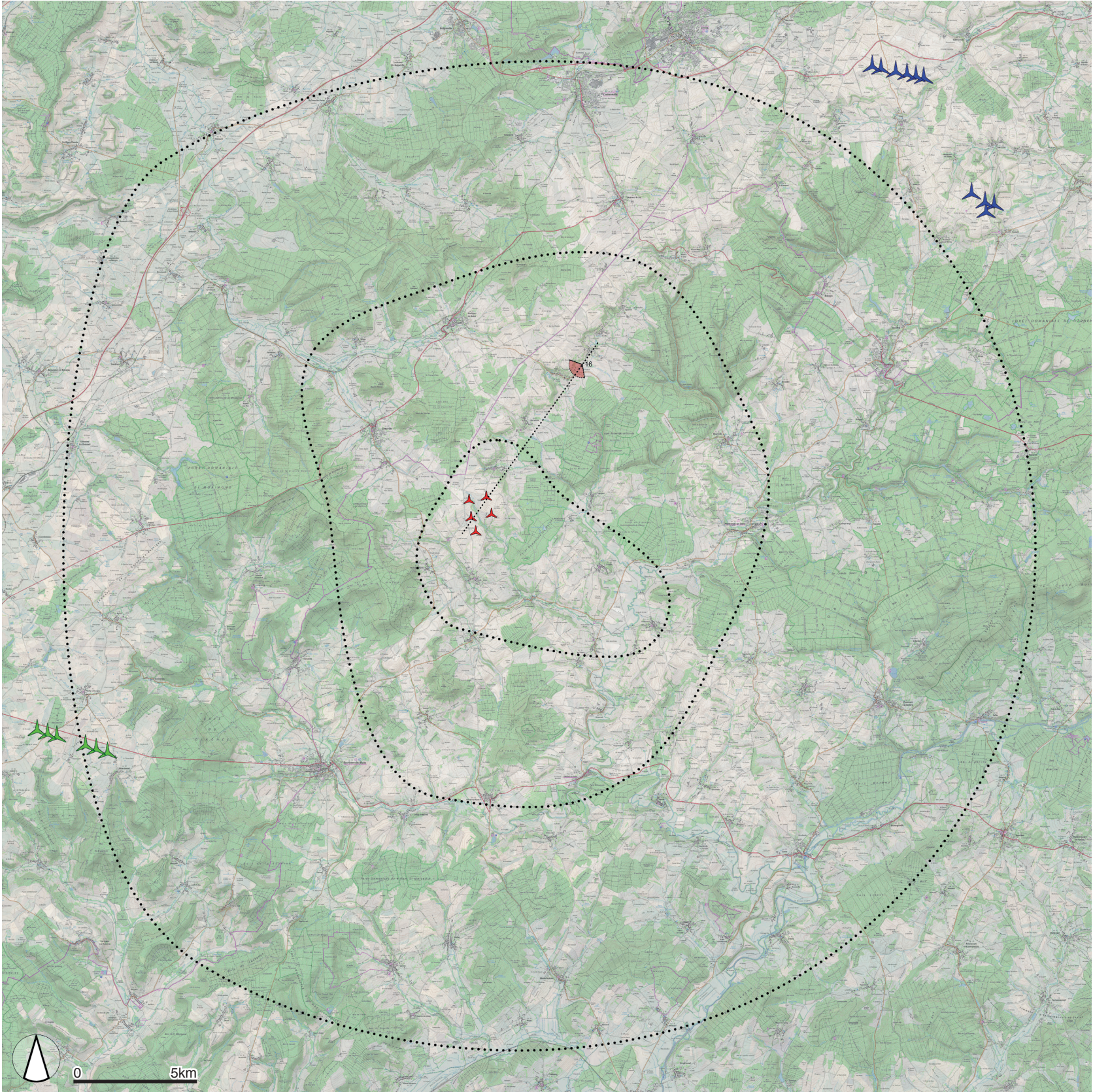
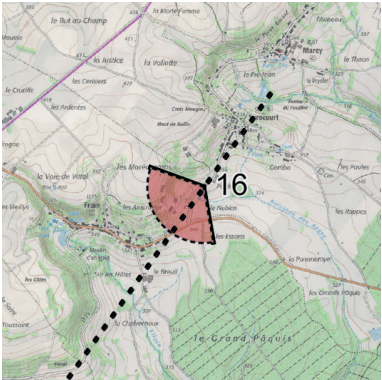
Photomontage d'interprétation 60°

PHOTOMONTAGE 16 : D25 AU SUD DE SEROCOURT
Distance du point photo par rapport à l'éolienne projet la plus proche : 6,25 km
Latitude : E 48°08'87" – Longitude : N 5°88'88" – Focale 50mm – Angle de vue : 120°

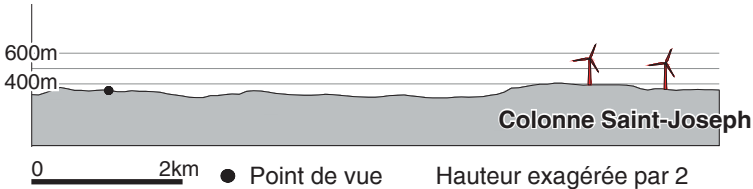
Comme le point précédent, ce point de vue se situe sur la D25. Il est positionné toujours à flanc de coteau mais cette fois-ci en contrebas d'une ondulation entre Serocourt et Frain. Cette situation limite fortement la profondeur de champ contrairement à d'autres zones de la route qui se situent sur l'ondulation et offrent une vue large sur le paysage en direction de la zone de projet. Ici seuls les vergers et les pâtures ainsi que quelques bâtiments agricoles sont clairement identifiables.

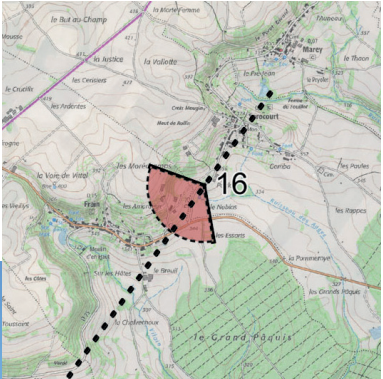
Dans cette configuration, les composantes de premier plan masquent les éoliennes du projet ne laissant apparaître que très discrètement une seule des cinq machines qui composent le futur parc. Depuis ce point de vue, l'impact visuel du projet est donc très faible.

Sensibilité visuelle du secteur :				
Très Forte	Forte	Moyenne	Faible	Très faible
Impact visuel du projet :				
Très fort	Fort	Moyen	Faible	Très faible



- Éoliennes existantes
- Éoliennes projet
- Aires d'études
- Trait de coupe
- Cône de vue
- Éoliennes accordées

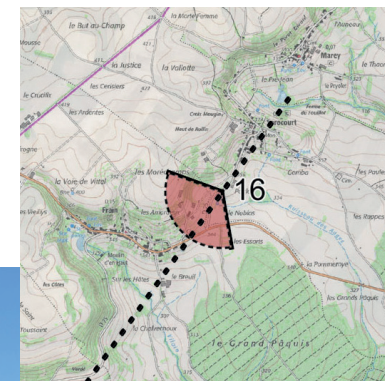




Site actuel



Photomontage



Photomontage d'interprétation



Croquis d'analyse



Photomontage 60°