

Mesures prises pour le lotus ornithopodioides

Après échange avec le bureau d'études Naturalia, et bien que considérée comme une espèce à enjeu secondaire, il est proposé de récupérer la banque de graines sur environ 20 cm au moment du terrassement sur le périmètre des pieds recensés en 2022 (voir figure 2) et les régaler sur un sol sec.

Le secteur proposé est en haut de talus du bassin :

- Identification des pieds du lotus sur environ 350 m² (figure 2)
- Récupération de la banque de terre et de graines sur 20 cm soit un volume de 70 m³ à régaler sur les hauts du talus (bande jaune figure 3)
- Identification du secteur récepteur (bande jaune figure 3) : Superficie d'environ 300 m² (périmètre d'environ 200 m sur 1.5 m de large).
- La terre sera régaler sur 20-25 cm en haut des talus tout autour du bassin correspondant à la bande jaune sur le plan figure 3.

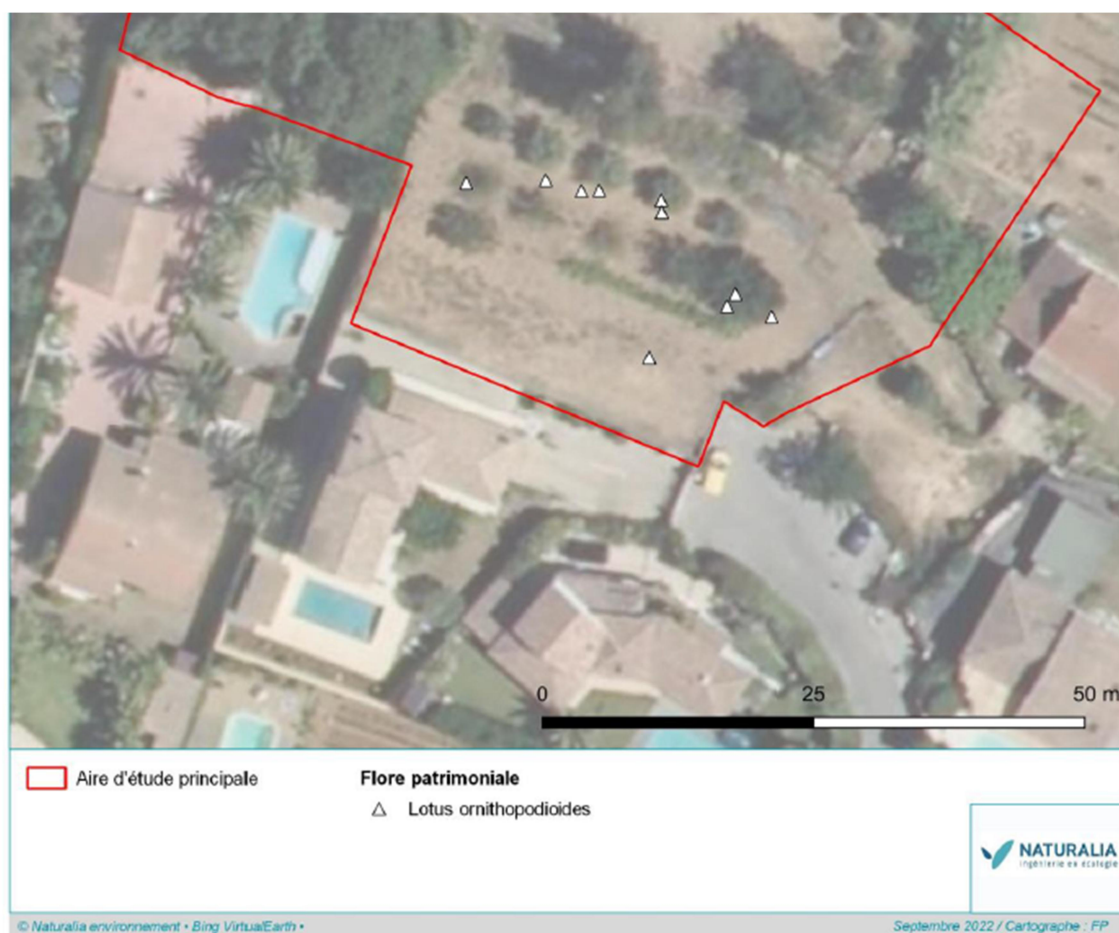


Figure 1 : Localisation du Lotus ornithopodioides (source : rapport Naturalia 2022)

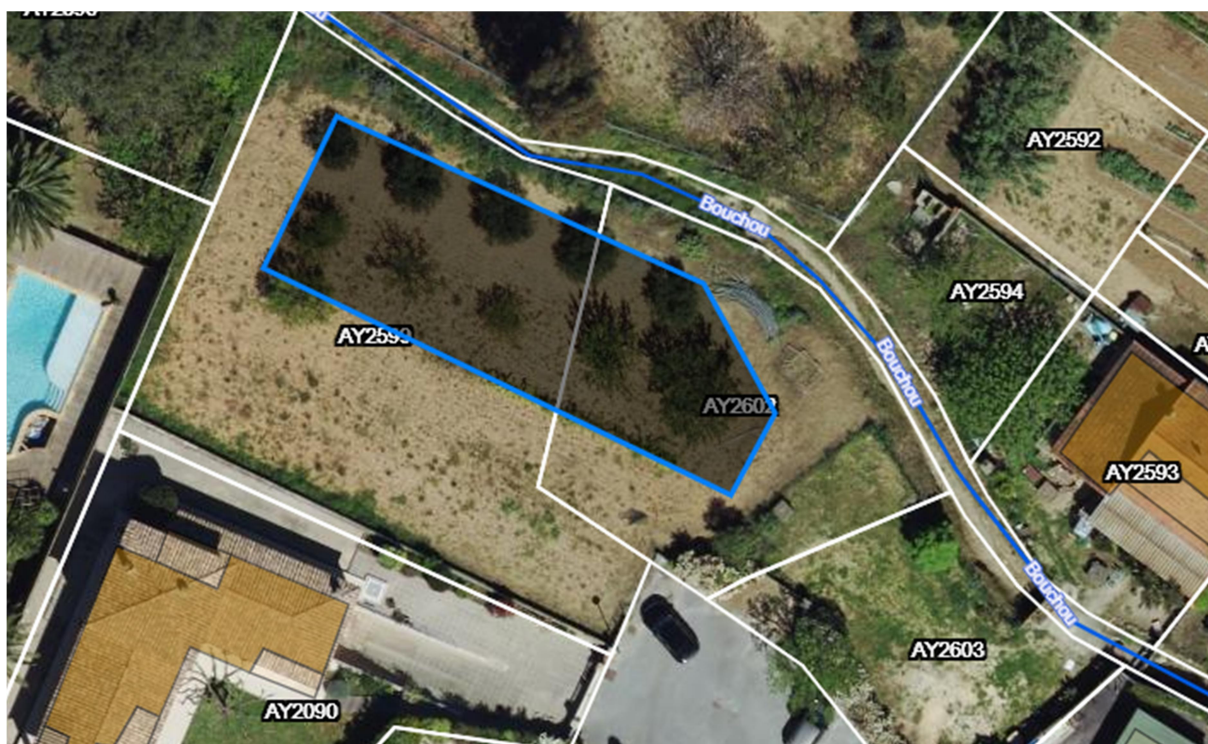


Figure 2 : Périmètre de récupération de la banque de graines

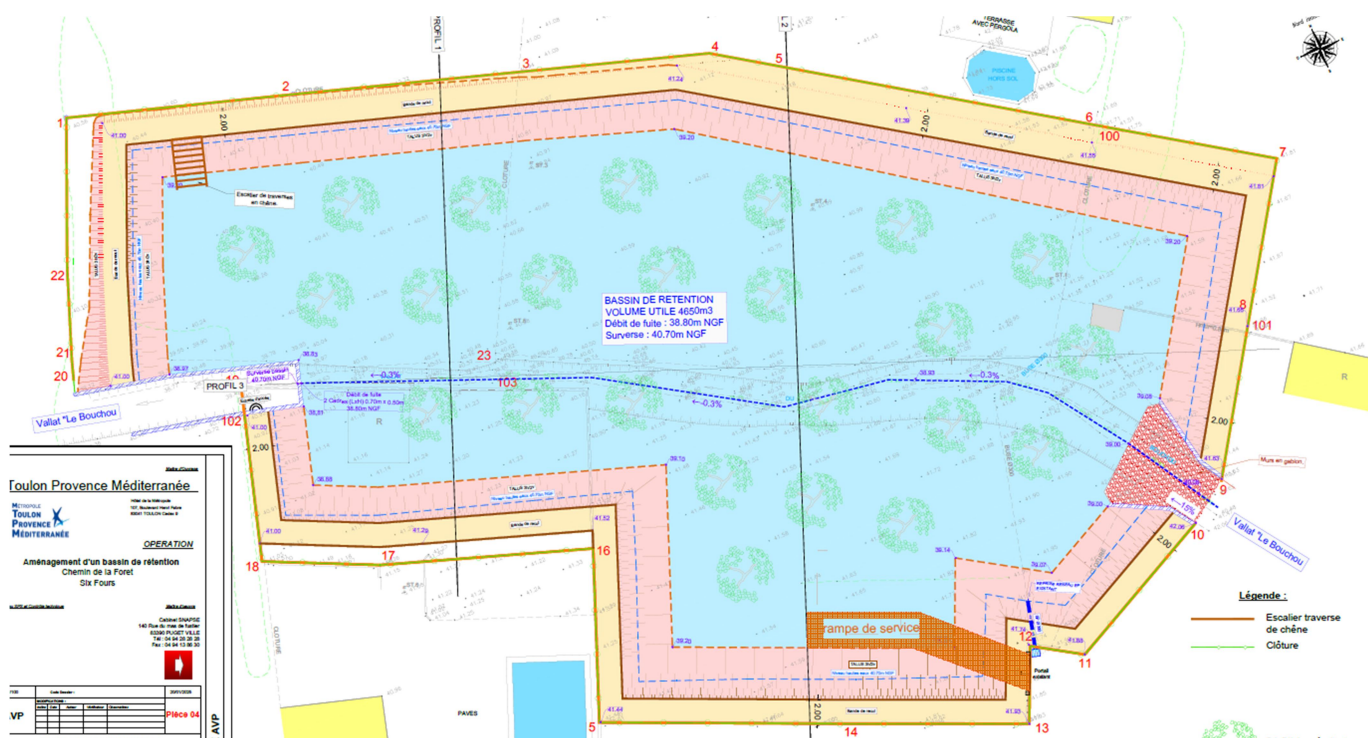


Figure 3 : Localisation de la zone accueillant la banque de terre et de graines