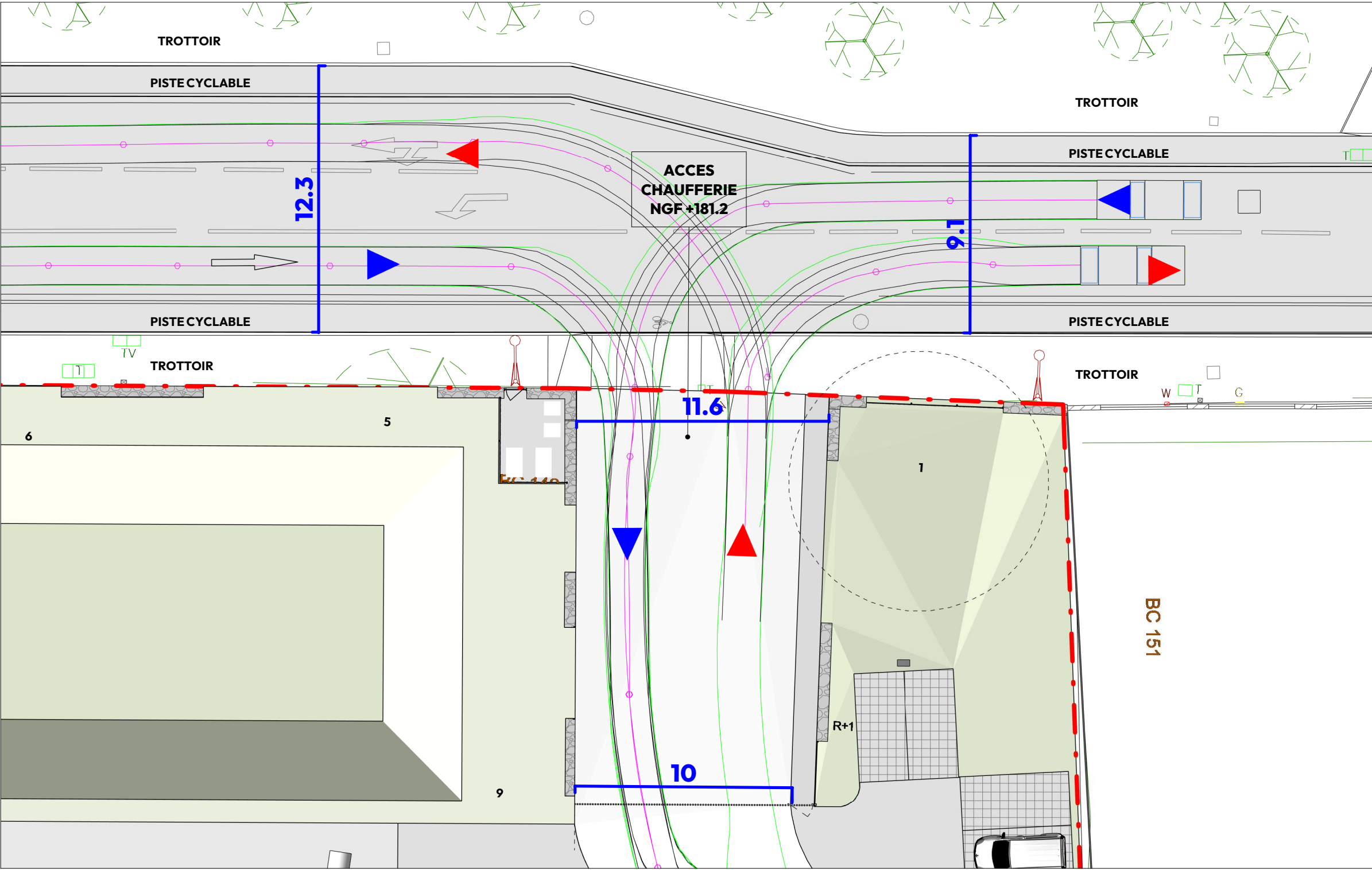
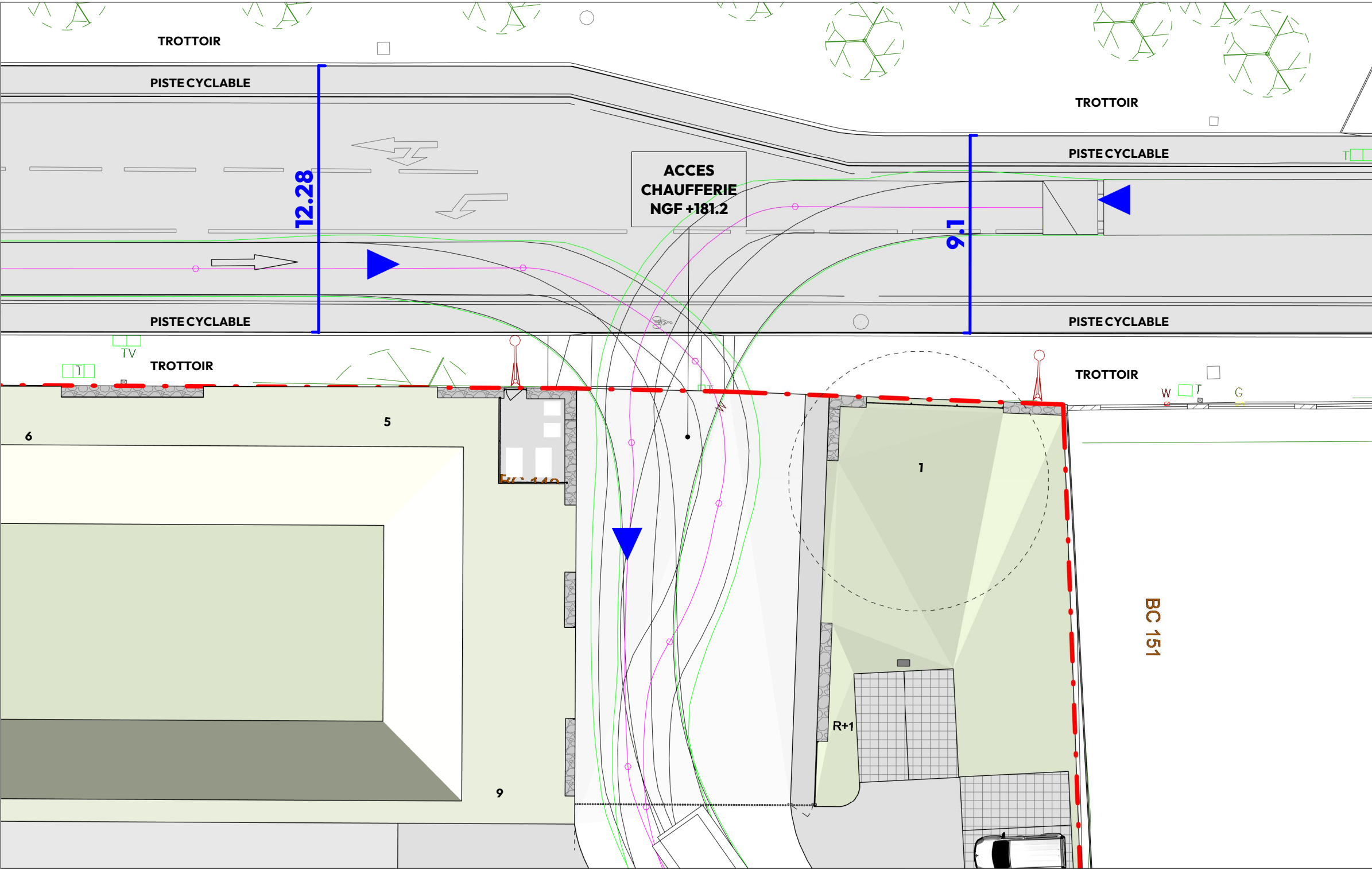


Plan des girations des véhicules



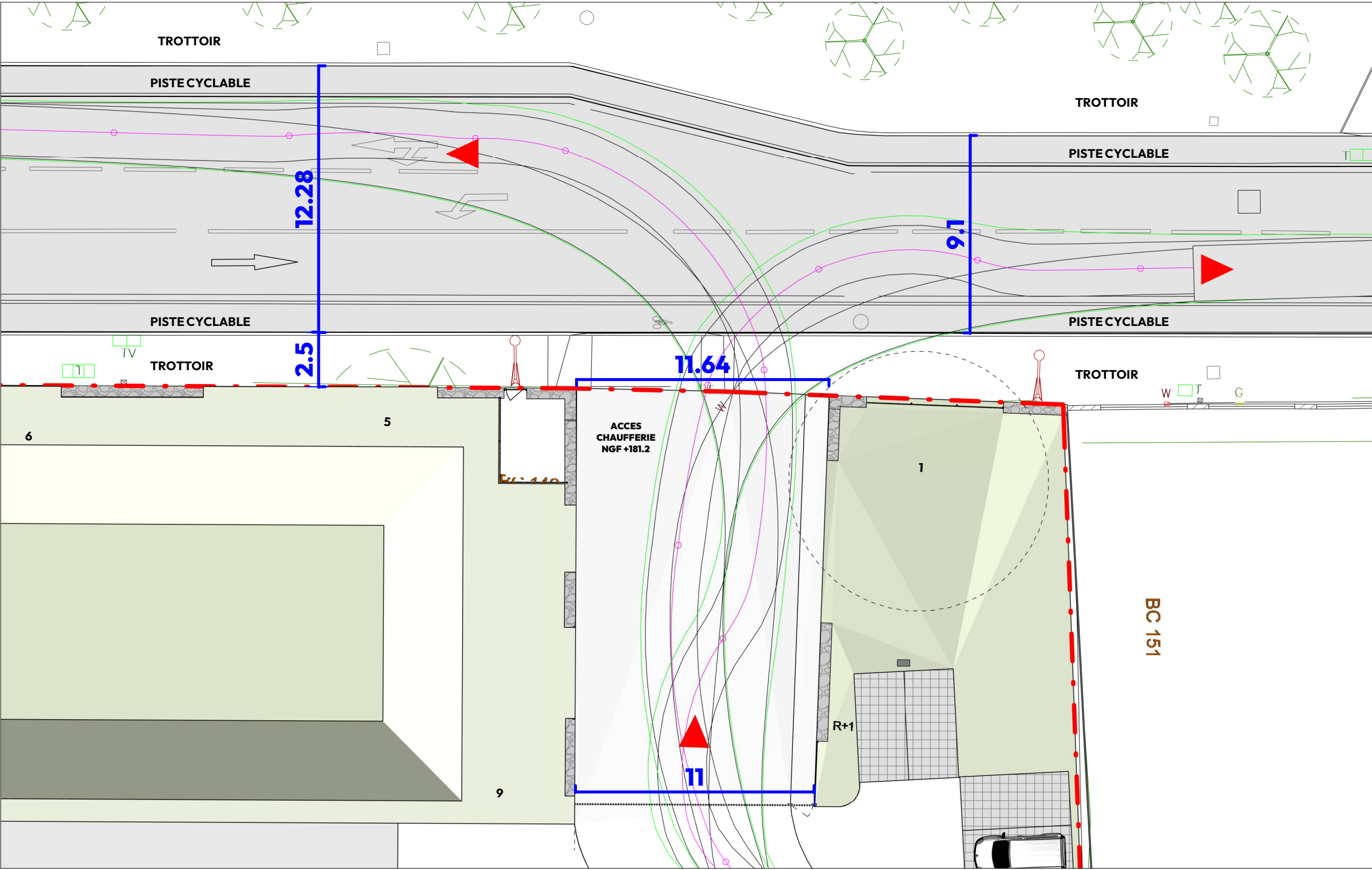
Plan des girations - VL entrant/sortant
Ech. 1 : 200

Plan des girations - Accès au site - Véhicules légers entrant/sortant



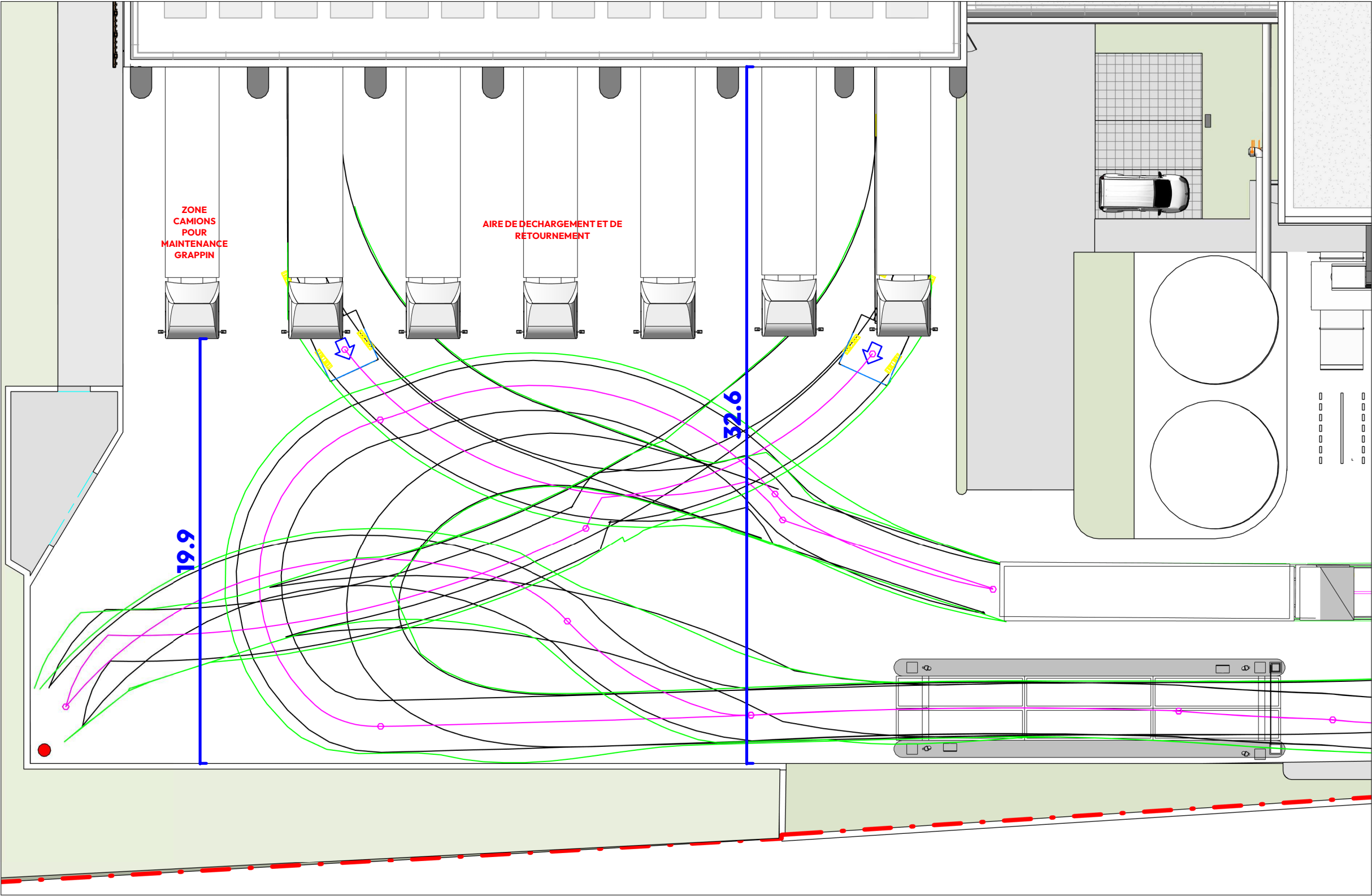
Girations - Accès au site PL ENTRANT
Ech. 1 : 200

Plan des girations - Accès au site - Poids lourds entrant



Girations - Accès au site PL SORTANT
Ech. 1 : 200

Plan des girations - Accès au site - Poids lourds sortant



Girations - aire de retournement
Ech. 1 : 200

NB : Les girations dessinées au niveau de l'aire de retournement représente les tracés les plus contraignants. Nous pouvons remarquer que les poids lourds ont capacité de faire demi tour tout en prenant en compte le stationnement des autres poids lourds à quai.

Aire de retournement