

Depuis les abords du château de Limoëlan (état initial, 2/3)



Vue réaliste avec photomontage (angle de vue 40°). Le photomontage doit être observé à une distance de 55 cm pour correspondre à une vue réaliste (impression A3).

Depuis les abords du château de Limoëlan (état projeté 2/3)



Vue réaliste avec photomontage (angle de vue 40°). Le photomontage doit être observé à une distance de 55 cm pour correspondre à une vue réaliste (impression A3).

Depuis les abords du château de Limoëlan (état initial, 3/3)



Vue réaliste avec photomontage (angle de vue 40°). Le photomontage doit être observé à une distance de 55 cm pour correspondre à une vue réaliste (impression A3).

Depuis les abords du château de Limoëlan (état projeté 3/3)



Vue réaliste avec photomontage (angle de vue 40°). Le photomontage doit être observé à une distance de 55 cm pour correspondre à une vue réaliste (impression A3).

Vue 16 : Depuis la sortie ouest de Broons

Enjeux : Lieu de vie / Unité paysagère

La ville de Broons est implantée sur un plateau surplombant la vallée de la Rosette. L'urbanisation est contrainte au nord-est par la présence de la N12 et s'ouvre à l'ouest sur un paysage vallonné et bocager. Le projet éolien du Rocher de Mémentu se retrouve dans l'axe de la route de campagne et émerge en partie au-dessus de la ligne d'horizon. Les éoliennes forment une ligne aux interdistances irrégulières et aux hauteurs décroissantes. Les éoliennes sont visibles au moins aux deux tiers de leur hauteur et occupent une emprise limitée. Les rapports d'échelle par rapport au relief demeurent cohérents.

L'impact est très faible.

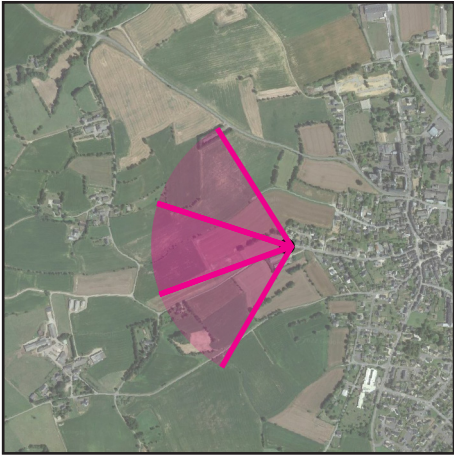
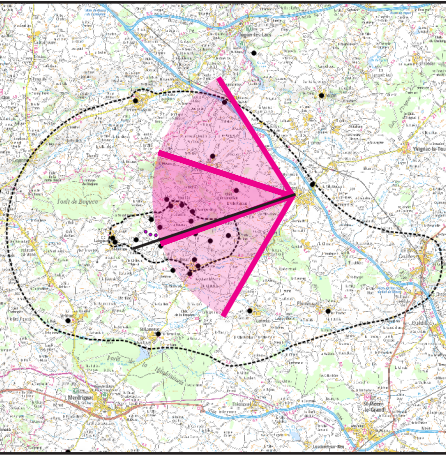
Informations sur la vue

Coordonnées Lambert 93 : 309710,33 / 6814890,94	Ouverture : F/8
Date et heure de la prise de vue : 07/03/2022 - 12:34	Sensibilité : ISO 100
Focale : 32 mm	Azimut photo centrale : 268°
Vitesse : 1/250 secondes	Hauteur de prise de vue : 1,6 m
	Angle visuel du parc : 4,4°
	Eolienne la plus proche : 8 700 m

Vue zoomée avec esquisse (facteur x 3)

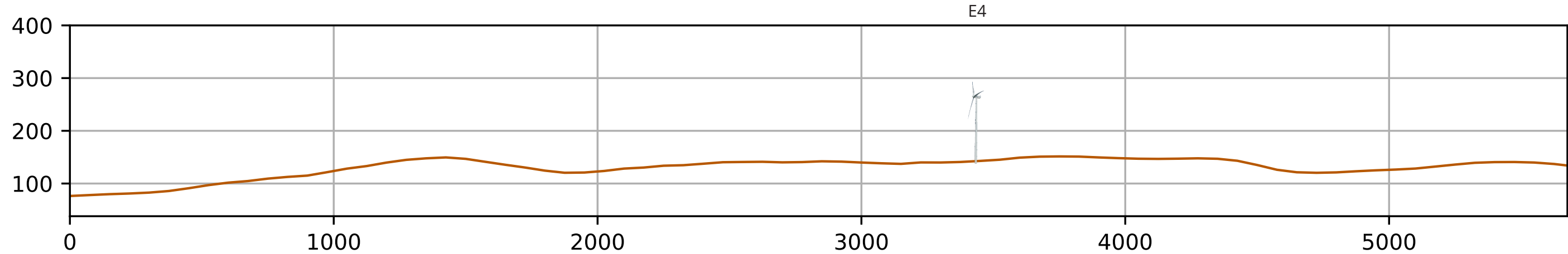


Localisation de la prise de vue



Localisation dans l'AEE

Fond IGN 1 / 25 000



Coupe topographique (rapport altitude / distance x2 en m)

Etat initial



Etat projeté



Etat projeté avec esquisse



Depuis la sortie ouest de Broons (état initial, 1/3)



Vue réaliste avec photomontage (angle de vue 40°). Le photomontage doit être observé à une distance de 55 cm pour correspondre à une vue réaliste (impression A3).

Depuis la sortie ouest de Broons (état projeté 1/3)



Vue réaliste avec photomontage (angle de vue 40°). Le photomontage doit être observé à une distance de 55 cm pour correspondre à une vue réaliste (impression A3).

Depuis la sortie ouest de Broons (état initial, 2/3)



Vue réaliste avec photomontage (angle de vue 40°). Le photomontage doit être observé à une distance de 55 cm pour correspondre à une vue réaliste (impression A3).

Depuis la sortie ouest de Broons (état projeté 2/3)



Vue réaliste avec photomontage (angle de vue 40°). Le photomontage doit être observé à une distance de 55 cm pour correspondre à une vue réaliste (impression A3).

Vue 17 : Depuis le parking du supermarché de la zone d'activité nord de Broons

Enjeux : Lieu de vie

La prise de vue est réalisée depuis le parking d'un supermarché, dans la zone d'activité de Broons, séparée de la ville par la N12. Ce point de vue en surplomb s'ouvre sur la ville de Broons. La silhouette urbaine, ponctuée par le clocher de son église, est visible conjointement avec le projet éolien du Rocher de Mémentu. L'ensemble du projet émerge au-dessus de l'horizon mais seules les pales des éoliennes E1 et E2 et les rotors de E3 et E4 sont perceptibles, atténuant la prégnance du projet et ne concurrençant pas le clocher de l'église. Le projet forme une ligne aux interdistances légèrement irrégulières. L'emprise horizontale du projet est faible.

L'impact est très faible.

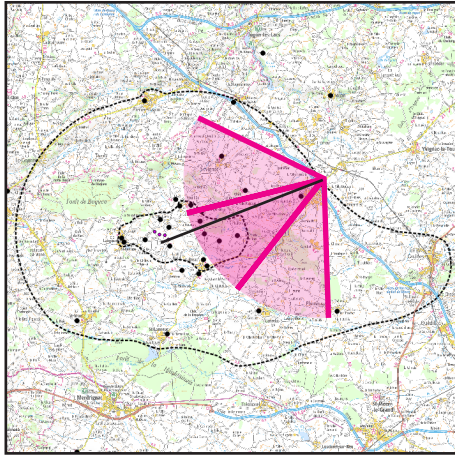
Informations sur la vue

Coordonnées Lambert 93 : 310977,71 / 6815625,13	Ouverture : F/8
	Sensibilité : ISO 100
Date et heure de la prise de vue : 07/03/2022 - 15:05	Azimut photo centrale : 236°
Focale : 32 mm	Hauteur de prise de vue : 1,6 m
Vitesse : 1/320 secondes	Angle visuel du parc : 3,9°
	Eolienne la plus proche : 10 136 m

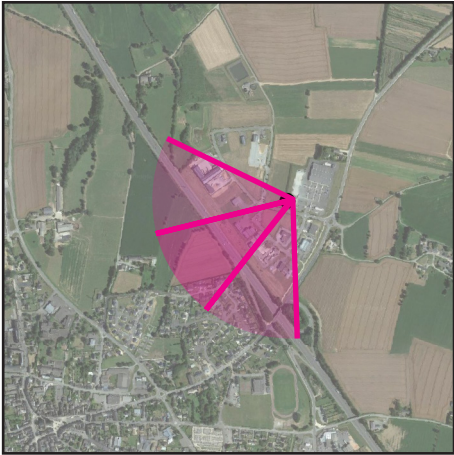
Vue zoomée avec esquisse (facteur x 5)



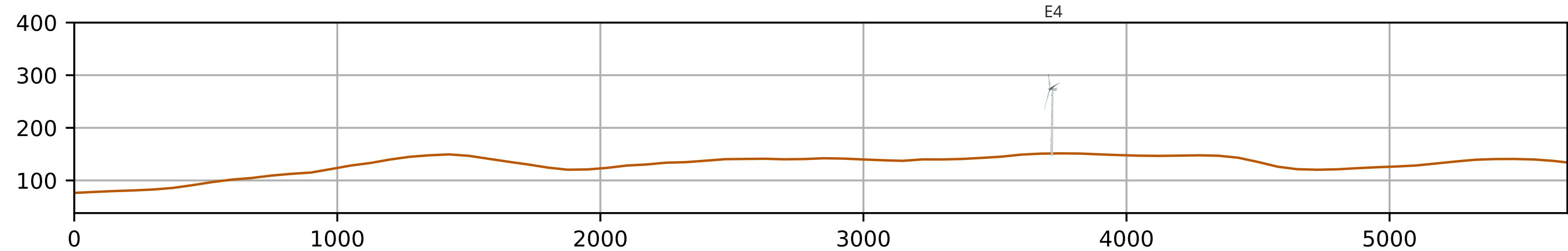
Localisation de la prise de vue



Localisation dans l'AEE



Fond IGN 1 / 25 000



Coupe topographique (rapport altitude / distance x2 en m)

Etat initial



Etat projeté



Etat projeté avec esquisse



Depuis le parking du supermarché de la zone d'activité nord de Broons (état initial, 2/3)



Vue réaliste avec photomontage (angle de vue 40°). Le photomontage doit être observé à une distance de 55 cm pour correspondre à une vue réaliste (impression A3).

Depuis le parking du supermarché de la zone d'activité nord de Broons (état projeté 2/3)



Vue réaliste avec photomontage (angle de vue 40°). Le photomontage doit être observé à une distance de 55 cm pour correspondre à une vue réaliste (impression A3).

Vue 36 : Depuis l'entrée est de Broons, au niveau du pont surplombant la N12

Enjeux : Lieu de vie

La prise de vue est réalisée depuis l'entrée est de Broons, au niveau d'un pont enjambant la N12. Les éoliennes se retrouvent dans l'axe de la route, mais elles sont en grande partie masquées par la végétation d'arrière-plan. L'ensemble du projet n'est pas visible en même temps, réduisant l'emprise horizontale vraiment perceptible. En avançant vers le centre-ville de Broons, les éoliennes se retrouvent masquées par le tissu bâti.

L'impact est très faible.

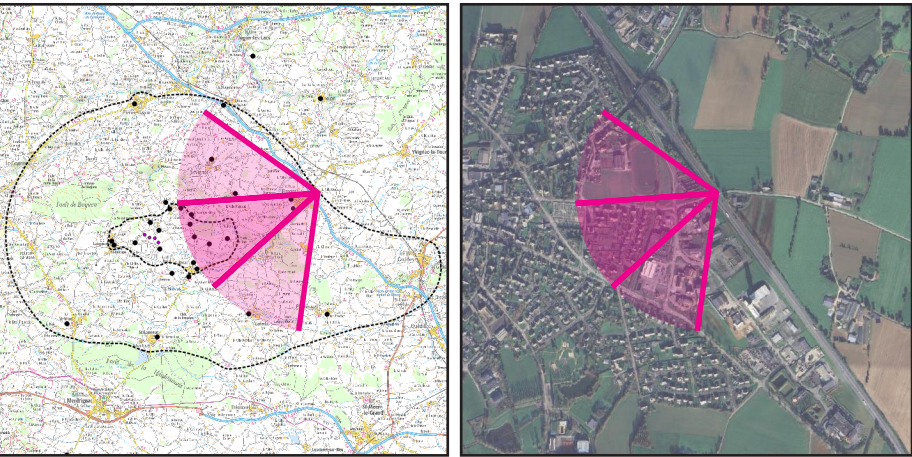
Informations sur la vue

Coordonnées Lambert 93 : 311207 / 6814908	Ouverture : F/8
Date et heure de la prise de vue : 13/01/2025 12:38	Sensibilité : ISO 100
Focale : 32 mm	Azimut photo centrale : 246°
Vitesse : 1/250 secondes	Hauteur de prise de vue : 1,6 m
	Angle visuel du parc : 3,6°
	Eolienne la plus proche : 10 128 m

Vue zoomée avec esquisse (facteur x 5)

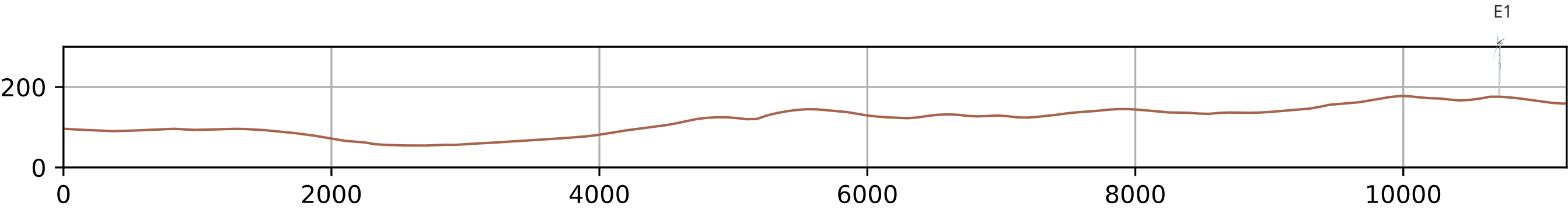


Localisation de la prise de vue



Localisation dans l'AEE

Fond IGN 1 / 25 000



Coupe topographique (rapport altitude / distance x1 en m)

Etat initial



Etat projeté



Etat projeté avec esquisse



Depuis l'entrée est de Broons, au niveau du pont surplombant la N12 (état initial, 2/3)



Vue réaliste avec photomontage (angle de vue 40°). Le photomontage doit être observé à une distance de 55 cm pour correspondre à une vue réaliste (impression A3).

Depuis l’entrée est de Broons, au niveau du pont surplombant la N12 (état projeté 2/3)



Vue réaliste avec photomontage (angle de vue 40°). Le photomontage doit être observé à une distance de 55 cm pour correspondre à une vue réaliste (impression A3).

Vue 37 : Depuis une sortie sud-ouest de Broons

Enjeux : Lieu de vie

Cette prise de vue est réalisée depuis une sortie sud-ouest de Broons, où l'urbanisation s'ouvre sur un paysage bocager vallonné. Les éoliennes émergent en arrière-plan, au-dessus du relief. Les interdistances sont ici irrégulières mais la présence des masques végétaux filtre les vues et atténue les perceptions du projet.

L'impact est très faible.

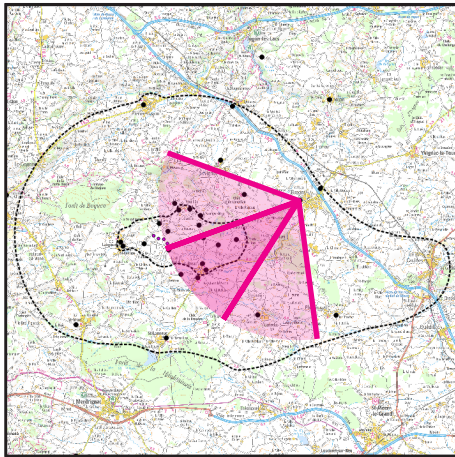
Informations sur la vue

Coordonnées Lambert 93 : 309871 / 6814297	Ouverture : F/8
Date et heure de la prise de vue : 13/01/2025 - 12:51	Sensibilité : ISO 100
Focale : 32 mm	Azimut photo centrale : 231°
Vitesse : 1/250 secondes	Hauteur de prise de vue : 1,6 m
	Angle visuel du parc : 4°
	Eolienne la plus proche : 8 681 m

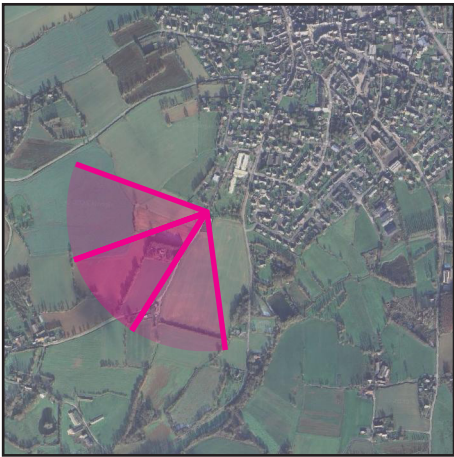
Vue zoomée avec esquisse (facteur x 5)



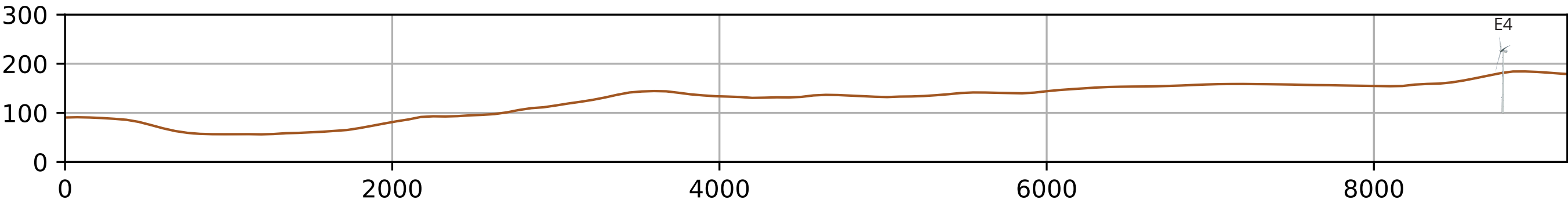
Localisation de la prise de vue



Localisation dans l'AEE



Fond IGN 1 / 25 000



Coupe topographique (rapport altitude / distance x1 en m)

Etat initial



Etat projeté



Etat projeté avec esquisse



Depuis une sortie sud-ouest de Broons (état initial, 3/3)



Vue réaliste avec photomontage (angle de vue 40°). Le photomontage doit être observé à une distance de 55 cm pour correspondre à une vue réaliste (impression A3).

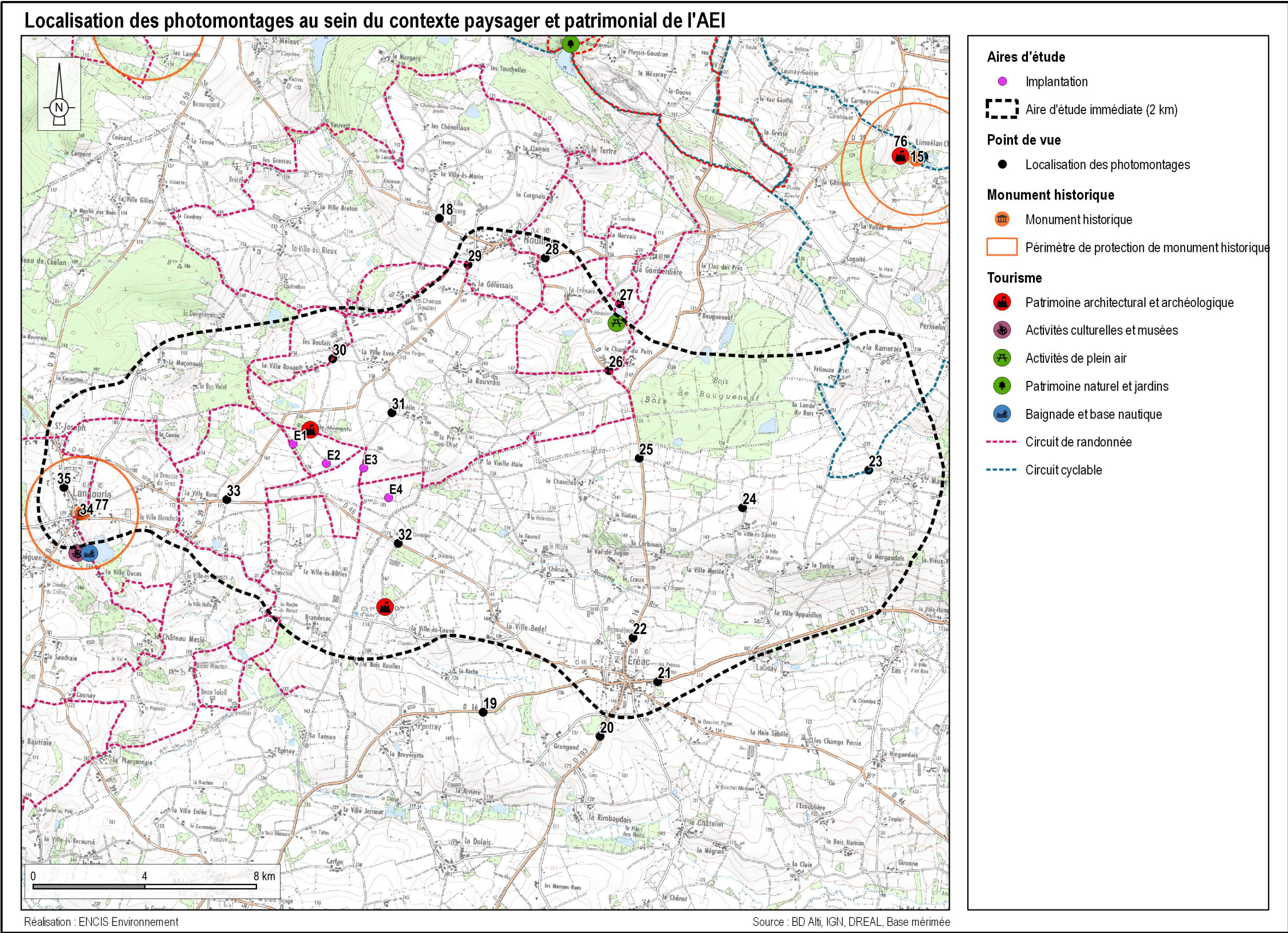
Depuis une sortie sud-ouest de Broons (état projeté 3/3)



Vue réaliste avec photomontage (angle de vue 40°). Le photomontage doit être observé à une distance de 55 cm pour correspondre à une vue réaliste (impression A3).



4 Photomontages de l'aire d'étude immédiate



Carte 4 : Localisation des photomontages dans l'aire d'étude immédiate.

Dix-huit photomontages ont été réalisés pour illustrer les impacts du projet sur l'aire d'étude immédiate. Leur localisation apparaît sur la carte page suivante.

PHOTOMONTAGES DANS L'AIRE D'ÉTUDE IMMÉDIATE			
N° PM	Enjeu	Localisation	Impact
18	Lieu de vie	Depuis les abords du stade de Rouillac	Modéré
19	Axe de déplacement	Depuis la D16, à l'ouest de l'urbanisation d'Eréac	Faible
20	Lieu de vie	En arrivant à Eréac par le sud, via la D793	Nul
21	Lieu de vie	Depuis l'est d'Eréac, au niveau de la D793	Faible
22	Axe de déplacement / lieu de vie	Depuis la sortie nord d'Eréac, au niveau de la D16	Faible
23	Lieu de vie	Depuis l'ouest du hameau Sainte-Marie-des-Bois	Faible
24	Lieu de vie	Depuis le nord du hameau la Villa-ès-Saints	Faible
25	Axe de communication	Depuis la D16	Faible
26	Axe de communication / lieu de vie	Depuis la D139 au niveau du hameau le Champ du Puits	Faible
27	Loisirs	Depuis l'étang de Hérisson	Faible
28	Axe de communication / Lieu de vie	Depuis l'entrée est de Rouillac	Très faible
29	Lieu de vie	Depuis la sortie sud de Rouillac	Faible à modéré
30	Lieu de vie	Depuis la ville Rouault	Fort
31	Lieu de vie	Depuis le hameau de Kermelin	Fort
32	Voie de communication, lieu de vie, patrimoine	Depuis les abords de la chapelle Rothouers	Modéré
33	Voie de communication / lieu de vie	Depuis l'intersection entre la D46 et la D39	Modéré
34	Lieu de vie / patrimoine	Depuis le centre de Langourla	Faible
35	Lieu de vie	Depuis la salle polyvalente de Langourla	Faible à modéré

Tableau 4 : Liste des photomontages de l'aire d'étude immédiate.

Vue 18 : Depuis les abords du stade de Rouillac

Enjeux : Lieu de vie

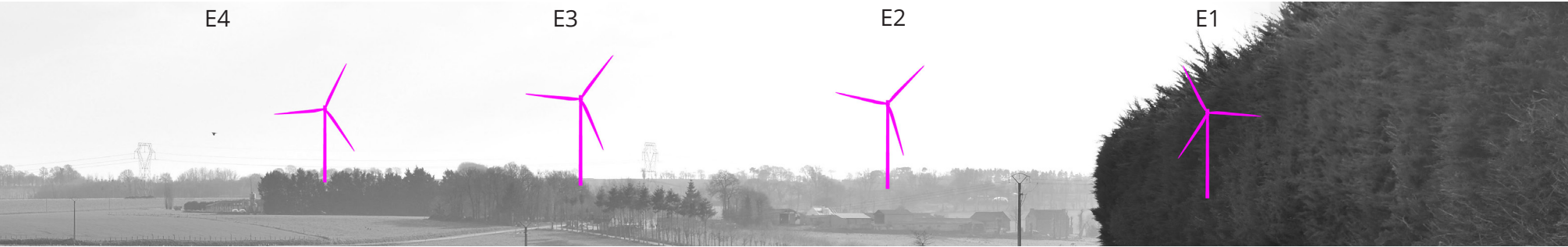
La prise de vue est réalisée depuis le nord-ouest de Rouillac, au niveau du stade. Le paysage est vallonné et entrecoupé de petits bosquets. Le projet éolien du Rocher de Mémentu est visible dans son ensemble (E1 sera davantage visible en se décalant de quelques mètres en direction de Rouillac) mais occupe une emprise limitée. Les éoliennes sont éloignées du hameau et forment une ligne aux interdistances régulières. Les rapports d'échelle sont quelque peu déséquilibrés par rapport aux éléments du paysage dans lesquels elles s'insèrent.

L'impact est modéré.

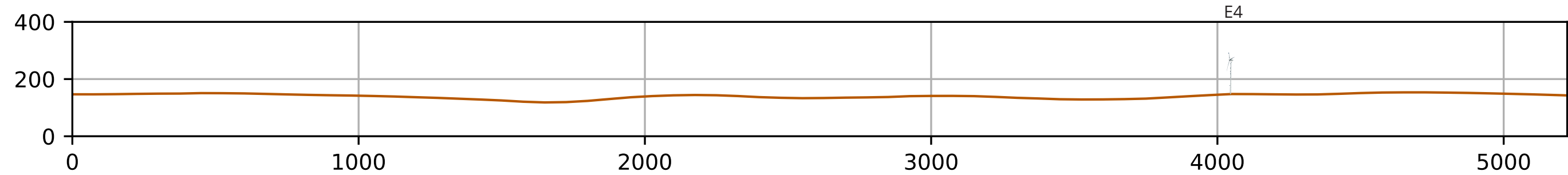
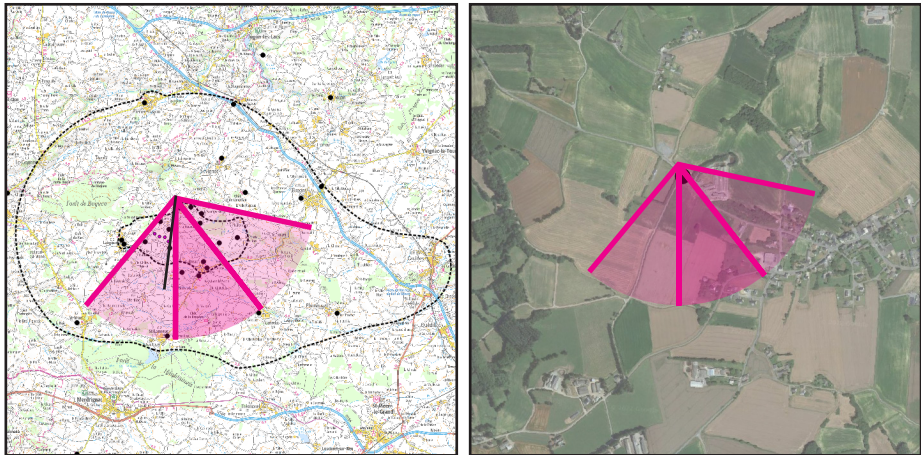
Informations sur la vue

Coordonnées Lambert 93 : 301892,72 / 6814699,10	Ouverture : F/8
Date et heure de la prise de vue : 07/03/2022 - 16:33	Sensibilité : ISO 100
Focale : 32 mm	Azimut photo centrale : 160°
Vitesse : 1/250 secondes	Hauteur de prise de vue : 1,6 m
	Angle visuel du parc : 22,6°
	Eolienne la plus proche : 2 338 m

Vue zoomée avec esquisse (facteur x 5)



Localisation de la prise de vue



Coupe topographique (rapport altitude / distance x1 en m)

Etat initial



Etat projeté



Etat projeté avec esquisse



Depuis les abords du stade de Rouillac (état initial, 3/3)



Vue réaliste avec photomontage (angle de vue 40°). Le photomontage doit être observé à une distance de 55 cm pour correspondre à une vue réaliste (impression A3).

Depuis les abords du stade de Rouillac (état projeté 3/3)



Vue réaliste avec photomontage (angle de vue 40°). Le photomontage doit être observé à une distance de 55 cm pour correspondre à une vue réaliste (impression A3).

Vue 19 : Depuis la D16, à l'ouest de l'urbanisation d'Eréac

Enjeux : Axe de déplacement, lieu de vie

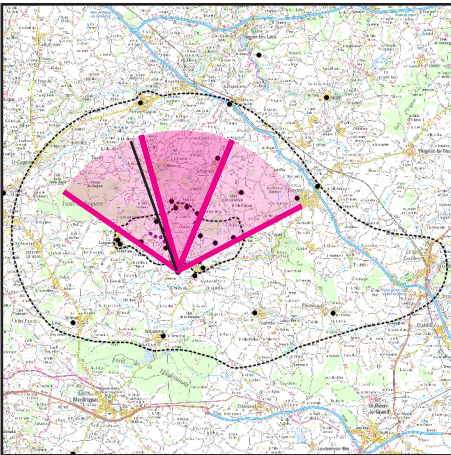
La prise de vue a été réalisée depuis la D16, en sortie ouest d'Eréac. La route est parallèle au projet, permettant des vues latérales sur les éoliennes. Ces dernières sont partiellement perceptibles : l'éolienne E1 est visible à hauteur de rotor, tandis que les éoliennes E2, E3 et E4 sont visibles sur leur deux tiers supérieurs. La végétation arborée filtre les vues sur le reste du mât des éoliennes. Le projet occupe une emprise limitée et la succession des rideaux d'arbres met à distance les éoliennes, atténuant leur prégnance.

L'impact est faible.

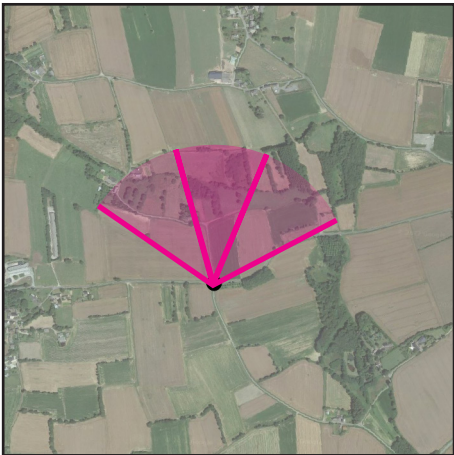
Informations sur la vue

Coordonnées Lambert 93 : 302285,97 / 6810272,59	Ouverture : F/8
	Sensibilité : ISO 100
Date et heure de la prise de vue : 07/03/2022 - 17:35	Azimut photo centrale : 2,5°
Focale : 32 mm	Hauteur de prise de vue : 1,6 m
Vitesse : 1/200 secondes	Angle visuel du parc : 11,5°
	Eolienne la plus proche : 2 111 m

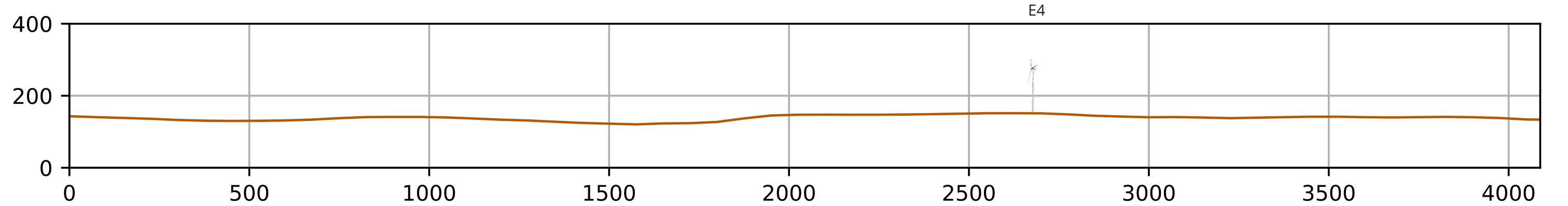
Localisation de la prise de vue



Localisation dans l'AEE



Fond IGN 1 / 25 000



Coupe topographique (rapport altitude / distance x1 en m)

Etat initial



Etat projeté



Etat projeté avec esquisse



Depuis la D16, à l'ouest de l'urbanisation d'Eréac (état initial, 1/3)

Vue réaliste avec photomontage (angle de vue 40°). Le photomontage doit être observé à une distance de 55 cm pour correspondre à une vue réaliste (impression A3).

Depuis la D16, à l'ouest de l'urbanisation d'Eréac (état projeté 1/3)



Vue réaliste avec photomontage (angle de vue 40°). Le photomontage doit être observé à une distance de 55 cm pour correspondre à une vue réaliste (impression A3).

Vue 20 : En arrivant à Eréac par le sud, via la D793

Enjeux : Lieu de vie

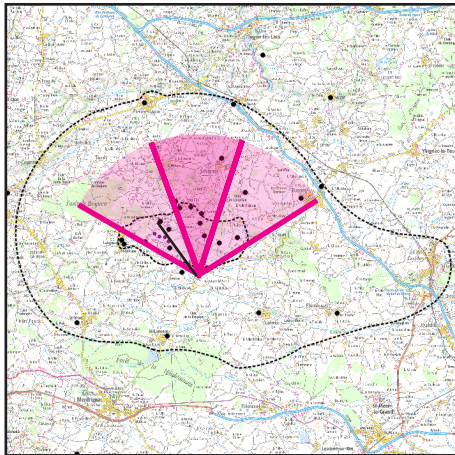
Cette vue illustre les perceptions en arrivant à Eréac par le sud, via la D793. Quelques maisons se démarquent de l'horizon ainsi que le clocher de l'église d'Eréac. Les éoliennes se retrouvent masquées par le bosquet très dense à l'entrée de la ville.

L'impact est nul.

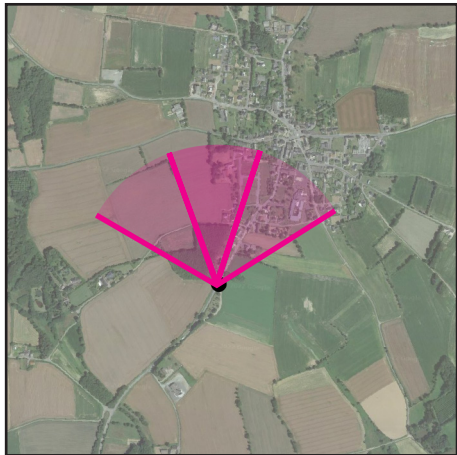
Informations sur la vue

Coordonnées Lambert 93 : 303332,51 / 6810056,66	Ouverture : F/8
Date et heure de la prise de vue : 07/03/2022 - 12:06	Sensibilité : ISO 100
Focale : 32 mm	Azimut photo centrale : 358°
Vitesse : 1/250 secondes	Hauteur de prise de vue : 1,6 m
	Angle visuel du parc : 4,8°
	Eolienne la plus proche : 2 856 m

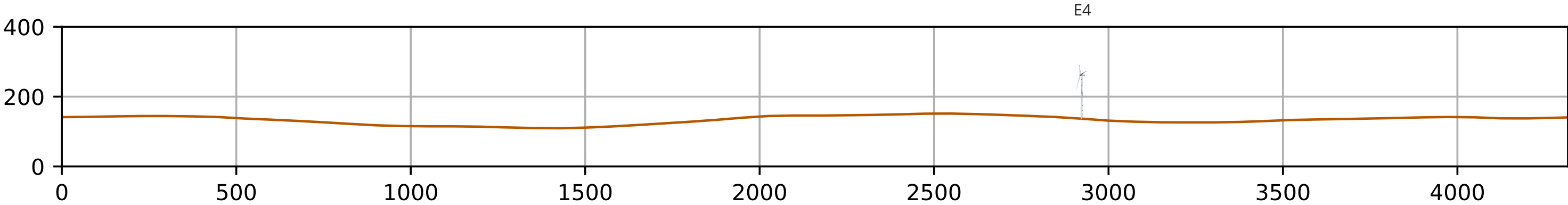
Localisation de la prise de vue



Localisation dans l'AEE



Fond IGN 1 / 25 000



Coupe topographique (rapport altitude / distance x1 en m)

Etat initial



Etat projeté



Etat projeté avec esquisse



En arrivant à Eréac par le sud, via la D793 (état initial, 1/3)



Vue réaliste avec photomontage (angle de vue 40°). Le photomontage doit être observé à une distance de 55 cm pour correspondre à une vue réaliste (impression A3).

En arrivant à Eréac par le sud, via la D793 (état projeté 1/3)



Vue réaliste avec photomontage (angle de vue 40°). Le photomontage doit être observé à une distance de 55 cm pour correspondre à une vue réaliste (impression A3).

Vue 21 : Depuis l’est d’Eréac, au niveau de la D793

Enjeux : Lieu de vie

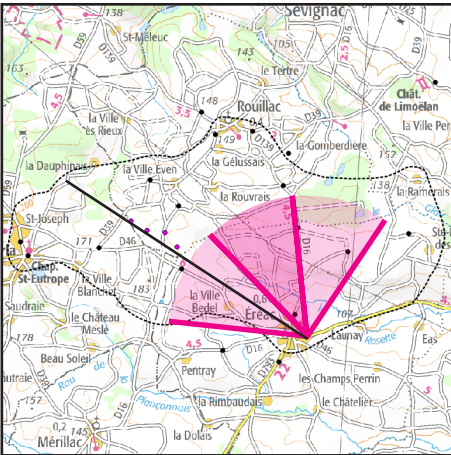
La prise de vue a été réalisée depuis la D793, à l’est d’Eréac, au niveau d’une dent creuse permettant une ouverture visuelle en direction du projet. Les éoliennes sont visibles partiellement, conjointement avec l’église d’Eréac : elles sont regroupées et leurs pales se superposent quelque peu. Ce sont surtout E3 et E4 qui seront perceptibles, E1 et E2 étant plus reculées et apparaissant plus petites et davantage filtrées par la végétation. L’emprise du projet est réduite, occupant une faible part du champ de vision et les rapports d’échelle demeurent équilibrés.

L’impact est faible.

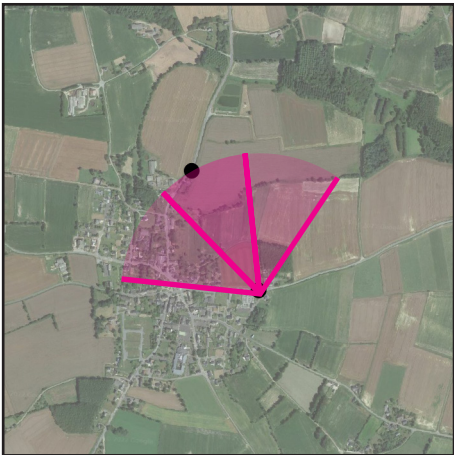
Informations sur la vue

Coordonnées Lambert 93 : 311551,36 / 6821169,67	Ouverture : F/8
Date et heure de la prise de vue : 07/03/2022 - 12:15	Sensibilité : ISO 100
Focale : 32 mm	Azimut photo centrale : 334°
Vitesse : 1/250 secondes	Hauteur de prise de vue : 1,6 m
	Angle visuel du parc : 2,8°
	Eolienne la plus proche : 2 921 m

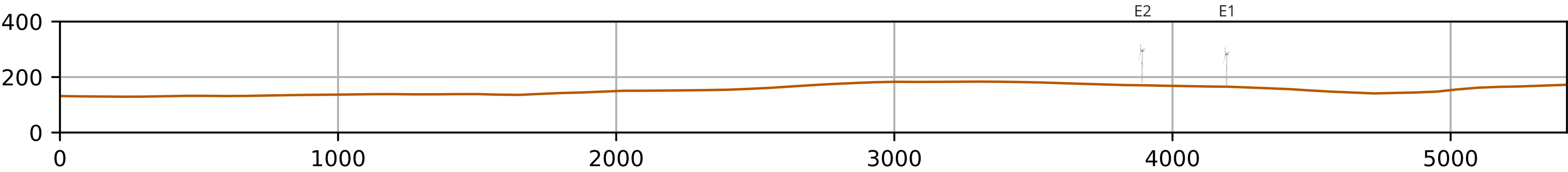
Localisation de la prise de vue



Localisation dans l’AEE



Fond IGN 1 / 25 000



Coupe topographique (rapport altitude / distance x1 en m)

Etat initial



Etat projeté



Etat projeté avec esquisse



Depuis l'est d'Eréac, au niveau de la D793 (état initial, 1/3)



Vue réaliste avec photomontage (angle de vue 40°). Le photomontage doit être observé à une distance de 55 cm pour correspondre à une vue réaliste (impression A3).

Depuis l’est d’Eréac, au niveau de la D793 (état projeté 1/3)



Vue réaliste avec photomontage (angle de vue 40°). Le photomontage doit être observé à une distance de 55 cm pour correspondre à une vue réaliste (impression A3).

Vue 22 : Depuis la sortie nord d'Eréac, au niveau de la D16

Enjeux : Axe de communication / Lieu de vie

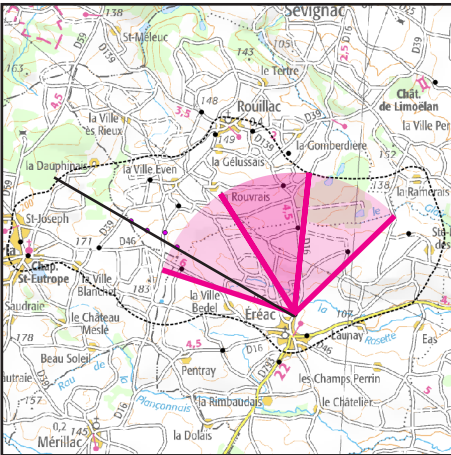
Cette vue illustre les perceptions depuis la sortie nord d'Eréac, en quittant le bourg par la D16. L'urbanisation laisse place à des prairies vallonnées entrecoupées par de petits bosquets. Le projet éolien du Rocher de Mémentu occupe une emprise horizontale réduite, désaxée par rapport à la route. Les éoliennes E1, E2 et E4 se superposent tandis que E3 se retrouve à l'écart. L'implantation est peu lisible mais l'ensemble demeure plutôt discret dans la vue. La distance et la succession des masques bâtis permettent de mettre à distance les éoliennes et d'atténuer leur prégnance.

L'impact est faible.

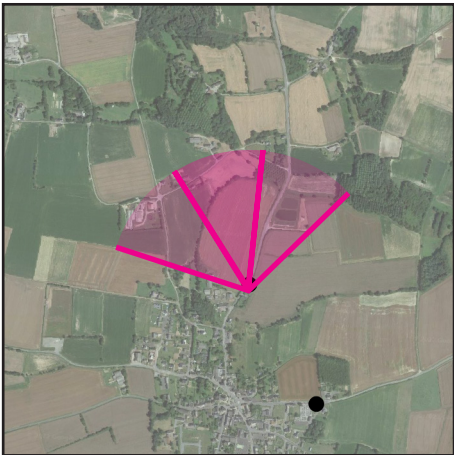
Informations sur la vue

Coordonnées Lambert 93 : 303627,96 / 6810940,49	Ouverture : F/8
	Sensibilité : ISO 100
Date et heure de la prise de vue : 07/03/2022 - 17:24	Azimut photo centrale : 346°
Focale : 32 mm	Hauteur de prise de vue : 1,6 m
Vitesse : 1/160 secondes	Angle visuel du parc : 2,5°
	Eolienne la plus proche : 2 523 m

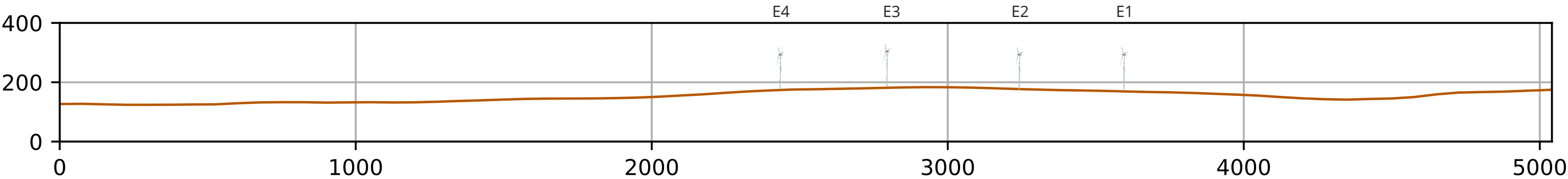
Localisation de la prise de vue



Localisation dans l'AEE



Fond IGN 1 / 25 000



Coupe topographique (rapport altitude / distance x1 en m)

Etat initial



Etat projeté



Etat projeté avec esquisse



Depuis la sortie nord d’Eréac, au niveau de la D16 (état initial, 1/3)



Vue réaliste avec photomontage (angle de vue 40°). Le photomontage doit être observé à une distance de 55 cm pour correspondre à une vue réaliste (impression A3).

Depuis la sortie nord d’Eréac, au niveau de la D16 (état projeté 1/3)



Vue réaliste avec photomontage (angle de vue 40°). Le photomontage doit être observé à une distance de 55 cm pour correspondre à une vue réaliste (impression A3).

Vue 23 : Depuis l'ouest du hameau Sainte-Marie des Bois

Enjeux : Voie de communication / Lieu de vie

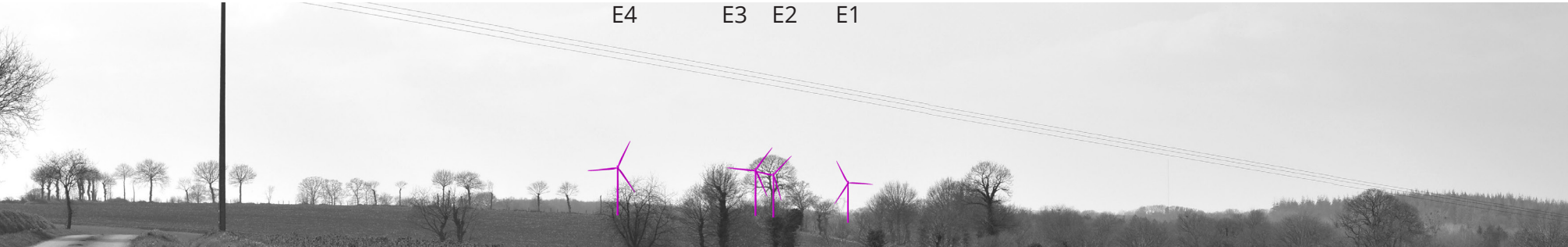
Cette vue illustre les perceptions depuis les abords du hameau de Sainte-Marie-des-Bois où les bâtiments sont implantés sur une légère pente, dans un paysage ouvert. L'ensemble des éoliennes est visible et forme une ligne aux interdistances irrégulières, les pales de E2 et E3 se superposant. L'emprise horizontale est limitée. Les éoliennes émergent aux deux tiers supérieurs mais la végétation arborée vient filtrer en partie les perceptions. Les rapports d'échelle demeurent cohérents. La succession de rideaux d'arbres met à distance les éoliennes.

L'impact est faible.

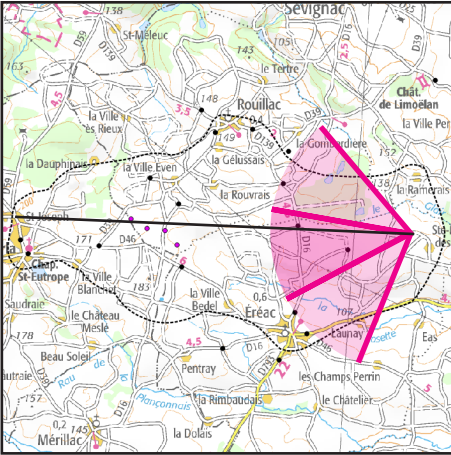
Informations sur la vue

Coordonnées Lambert 93 : 305739,82 / 6812442,29	Ouverture : F/8
Date et heure de la prise de vue : 07/03/2022 - 15:25	Sensibilité : ISO 100
Focale : 32 mm	Azimut photo centrale : 260°
Vitesse : 1/400 secondes	Hauteur de prise de vue : 1,6 m
	Angle visuel du parc : 5,9°
	Eolienne la plus proche : 4 309 m

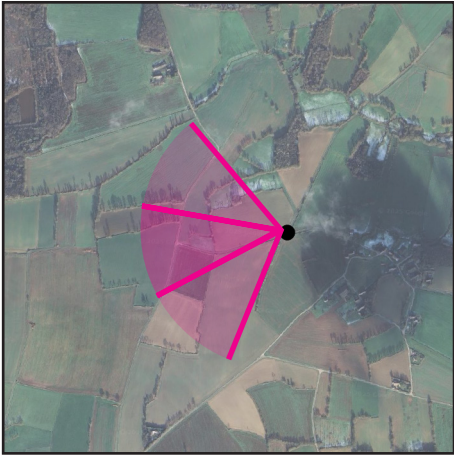
Vue zoomée avec esquisse (facteur x 3)



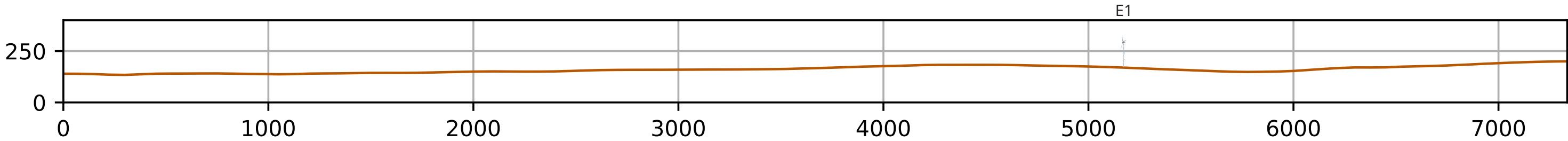
Localisation de la prise de vue



Localisation dans l'AEE



Fond IGN 1 / 25 000



Coupe topographique (rapport altitude / distance x1 en m)

Etat initial



Etat projeté



Etat projeté avec esquisse



Depuis l’ouest du hameau Sainte-Marie des Bois (état initial, 2/3)



Vue réaliste avec photomontage (angle de vue 40°). Le photomontage doit être observé à une distance de 55 cm pour correspondre à une vue réaliste (impression A3).

Depuis l'ouest du hameau Sainte-Marie des Bois (état projeté 2/3)



Vue réaliste avec photomontage (angle de vue 40°). Le photomontage doit être observé à une distance de 55 cm pour correspondre à une vue réaliste (impression A3).

Vue 24 : Depuis le nord du hameau la Villa-ès-Saints

Enjeux : Lieu de vie

La prise de vue est réalisée depuis le nord du hameau de la Villa-ès-Saints et au sud du Bois de Bougueneuf. L'ensemble du projet est perceptible depuis ce point de vue mais occupe une emprise limitée. Les éoliennes sont regroupées en arrière-plan, E2 et E3 se superposant, et les perceptions dans leur direction sont filtrées par la végétation arborée. Les rapport d'échelle sont cohérents.

L'impact est faible.

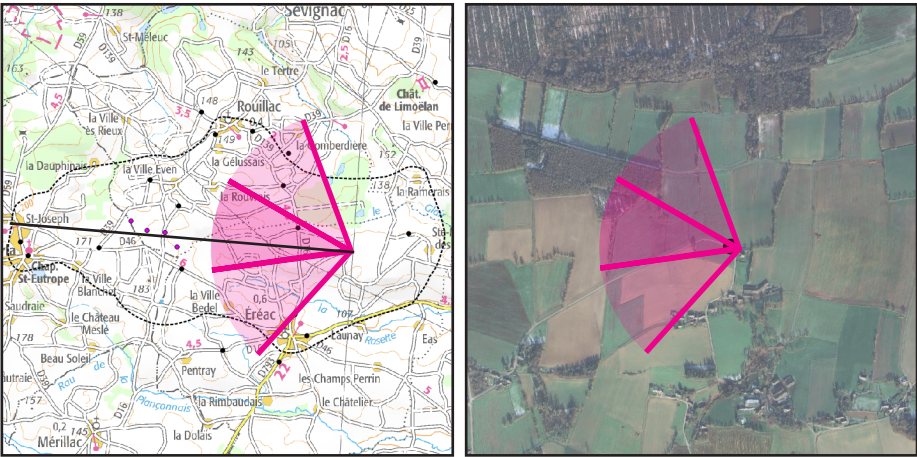
Informations sur la vue

Coordonnées Lambert 93 : 304609,99 / 6812104,91	Ouverture : F/8
Date et heure de la prise de vue : 07/03/2022 - 15:39	Sensibilité : ISO 100
Focale : 32 mm	Azimut photo centrale : 280°
Vitesse : 1/400 secondes	Hauteur de prise de vue : 1,6 m
	Angle visuel du parc : 6,4°
	Eolienne la plus proche : 3 173 m

Vue zoomée avec esquisse (facteur x 3)

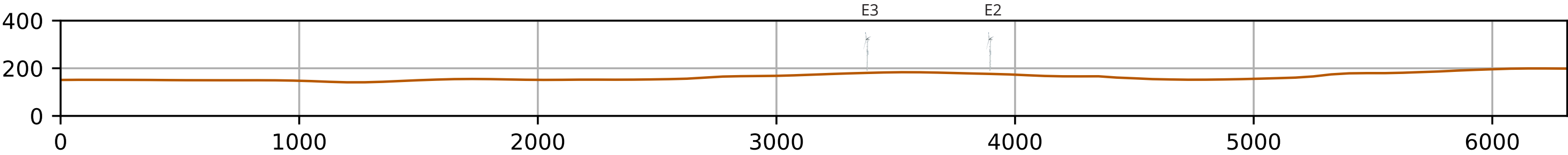


Localisation de la prise de vue



Localisation dans l'AEE

Fond IGN 1 / 25 000



Coupe topographique (rapport altitude / distance x1 en m)

Etat initial



Etat projeté



Etat projeté avec esquisse



Depuis le nord du hameau la Villa-ès-Saints (état initial, 2/3)



Vue réaliste avec photomontage (angle de vue 40°). Le photomontage doit être observé à une distance de 55 cm pour correspondre à une vue réaliste (impression A3).

Depuis le nord du hameau la Villa-ès-Saints (état projeté 2/3)



Vue réaliste avec photomontage (angle de vue 40°). Le photomontage doit être observé à une distance de 55 cm pour correspondre à une vue réaliste (impression A3).

Vue 25 : Depuis la D16

Enjeux : Voie de communication / Lieu de vie

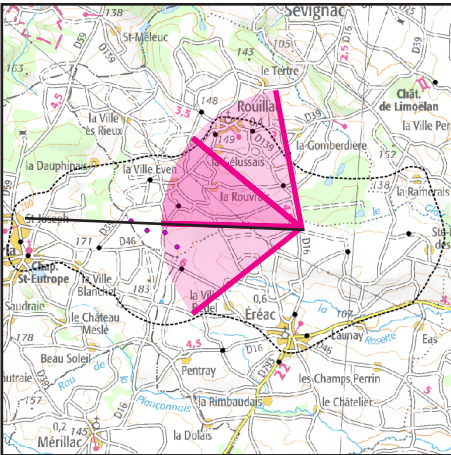
La prise de vue est réalisée depuis la D16 reliant Rouillac au nord à Eréac au sud. Les éoliennes se retrouvent en arrière-plan, leur perception étant filtrée par la succession de végétation arborée. E4 s’élève dans l’axe de la route et est la plus prégnante. Les vues vers E1, E2 et E3 sont davantage filtrées par la végétation arborée et les perceptions sont ainsi intermittentes. L’emprise horizontale du projet est réduite.

L’impact est faible.

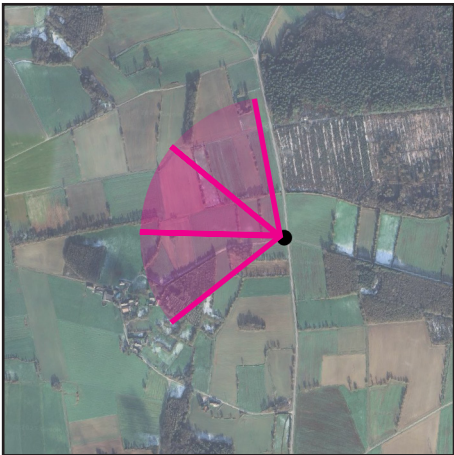
Informations sur la vue

Coordonnées Lambert 93 : 303683,58 / 6812549,21	Ouverture : F/8
Date et heure de la prise de vue : 07/03/2022 - 15:50	Sensibilité : ISO 100
Focale : 32 mm	Azimut photo centrale : 289,5°
Vitesse : 1/200 secondes	Hauteur de prise de vue : 1,6 m
	Angle visuel du parc : 11,3°
	Eolienne la plus proche : 2 273 m

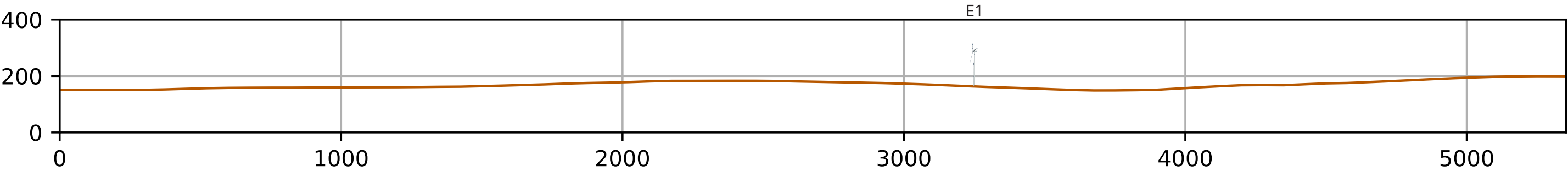
Localisation de la prise de vue



Localisation dans l’AEE



Fond IGN 1 / 25 000



Coupe topographique (rapport altitude / distance x1 en m)