

NOTE SUR LE DIMENSIONNEMENT DU SÉPARATEUR HYDROCARBURES

Cette présente note se base sur les produits proposés par la société TECHNEAU en termes de séparateur hydrocarbures.

Le type de séparateur pour le projet CORTIZO est un séparateur by pass, c'est-à-dire que le séparateur hydrocarbure sera précédé d'un dispositif appelé déversoir d'orage qui permet de déclencher une dérivation à partir d'un débit dit d'orage.

Le débit à mettre en place en sortie du séparateur hydrocarbures est choisi selon :

- La surface à traiter. Les eaux dirigées vers le séparateur hydrocarbures proviennent des eaux de ruissellement de voiries. Le projet compte 4033 m² de voiries ;
- La zone de pluviométrie locale. La zone de pluviométrie locale est indiquée sur la carte ci-dessous. Notre projet se situant à Chemillé-en-Anjou dans le département du Maine et Loire (49), nous nous trouvons en ZONE 1

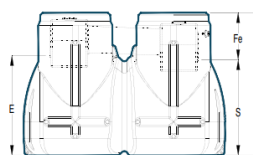
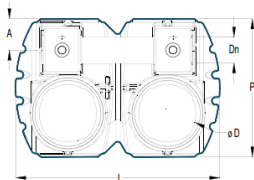


A partir de ces deux caractéristiques, le tableau ci-après permet de connaître le débit :

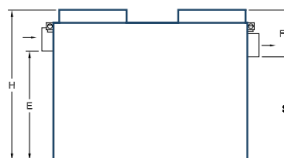
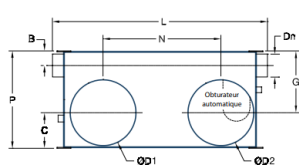
Zone 1 (m²)	Zone 2 (m²)	Zone 3 (m²)	Taille (L/s)	Polyéthylène	Acier	Polyester
1 à 280	1 à 220	1 à 170	1,5	YH1001E	YH1001A	-
281 à 830	221 à 620	171 à 500	3	YH1003E	YH1003A	-
831 à 1185	621 à 888	501 à 711	6	YH1006E	YH1006A	-
1186 à 1555	889 à 1166	712 à 933	8	YH1008E	YH1008A	-
1556 à 2310	1167 à 1730	934 à 1385	10	YH1010E	YH1010A	-
2311 à 3230	1731 à 2430	1386 à 1940	15	EH1015D	ADHLF115AB	-
3231 à 4160	2431 à 3120	1941 à 2500	20	EH1020D	ADHLF120AB	W6ACA3P
4161 à 5080	3121 à 3820	2501 à 3050	25	ADHLF125E	ADHLF125AB	W6ACF4P
5081 à 6000	3821 à 4500	3051 à 3600	30	ADHLF130E	ADHLF130AB	W6ADA4P
6001 à 6900	4501 à 5200	3601 à 4150	35	-	ADHLF135AB	W6ADF4P
6901 à 7870	5201 à 5900	4151 à 4700	40	-	Y1AEA4A	W6AEA4P
7871 à 8795	5901 à 6590	4701 à 5250	45	-	Y1AEF4A	W6AEF4P
8796 à 9720	6591 à 7290	5251 à 5830	50	-	Y1AFA5A	W6AFA5P

Le débit du séparateur sera donc de 20 L/s. Le choix sera porté sur du polyéthylène avec la référence EH1020D ou sur de l'acier avec la référence ADHLF120AB

Les caractéristiques des séparateurs sont indiquées ci-dessous :



Réf. gamme EH10	Taille l/s	L	P	H	E	S	Fe	Dn	A	Volume utile		Poids	ø D
										Déboureur	Séparateur		
EH1015D	15	2400	1624	1700	1189	1139	560	315	457	1500	1680	241	745
EH1020D	20	2400	1624	2072	1513	1463	600	400	457	2000	2040	278	745



Réf. gamme ADHLFAB	Taille l/s	L	P	H	E	S	Fe	Dn	B	Volume		Poids	Amorce(s)						
										Débou- reur	Séparateur		Nb	ø D1	ø D2	N	C	G	
ADHLF112AB	12	1950	1300	1650	1146	1046	604	315	169	1200	1120	580	2	750	750	930	550	915	
ADHLF115AB	15	2250	1200	1760	1320	1220	540	315	230	1500	1430	665	2	750	750	1170	425	775	
ADHLF120AB	20	2750	1250	1910	1320	1220	690	400	230	2000	1965	787	2	750	750	1670	425	825	
ADHLF125AB	25	3050	1200	2110	1520	1420	690	400	215	2500	2270	880	2	750	750	2010	395	805	
ADHLF130AB	30	3650	1200	2110	1520	1420	690	400	215	3000	2790	1030	2	750	750	2610	395	805	
ADHLF135AB	35	4250	1200	2110	1520	1420	690	400	215	3500	3310	1217	2	750	950	3110	395	705	