

CONSULTATION PARALLELISEE- 9 avril au 9 juillet 2026 -3 mois-

COMPTE RENDU DE LA REUNION D'OUVERTURE EN VUE DE LA
CONSTRUCTION D'UNE NOUVELLE UNITE DE PRODUCTION
PAR JORIS IDE ATLANTIQUE- A BEAUGENCY- 45-
10 AVRIL 2026 -18 heures-



BEAUGENCY- CONSTRUCTION D'UNE UNITE DE PRODUCTION PAR JORIS IDE ATLANTIQUE- REUNION DU 10 AVRIL 2026-

- Après avoir remercié les personnes présentes , Mme DUPUY precise:

- ❖ **Intervenante** : Annick Dupuy.
- ❖ **Rôle** : Commissaire enquêtrice , acteur indépendant , désignée par le tribunal administratif d'Orléans.
- ❖ **Mission** : Conduire la consultation publique préalable à **l'autorisation environnementale** en vue du projet de la **CONSTRUCTION d'une UNITE DE PRODUCTION** demandée par **JORIS IDE** sur **BEAUGENCY**

BEAUGENCY- CONSTRUCTION D'UNE UNITE DE PRODUCTION PAR JORIS IDE ATLANTIQUE- REUNION DU 10 AVRIL 2026-

POURQUOI CETTE REUNION PUBLIQUE?

Mme DUPUY rappelle qu'on se situe donc dans une nouvelle procédure :

- ❖ définie par la loi du 23 octobre 2023 et du décret du 06 juillet 2024 qui sont venus réformer la procédure d'**autorisation environnementale**;
- ❖ La nouvelle procédure prévoit une **consultation de 3 mois**
- ❖ **Une Réunion publique d'ouverture** obligatoire;

BEAUGENCY- CONSTRUCTION D'UNE UNITE DE PRODUCTION PAR JORIS IDE ATLANTIQUE - REUNION DU 10 AVRIL 2026-

LE DEROULEMENT DE LA RÉUNION

EN DEUX PARTIES :

- De **PRÉSENTATION** de la **PROCÉDURE DE CONSULTATION** conduite par Mme **DUPUY**;
- De **PRÉSENTATION ET D'INFORMATION** sur le **PROJET** à partir de diapositives par M. **JOMAIN** directeur du développement représentant la **SOCIÉTÉ JORIS IDE** actuellement **BASÉE À BAULE**, à l'origine du projet de construction d'une **NOUVELLE UNITÉ DE PRODUCTION**.

BEAUGENCY- CONSTRUCTION D'UNE UNITE DE PRODUCTION PAR JORIS IDE ATLANTIQUE - REUNION DU 10 AVRIL 2026-

QU'EST-CE QUE L'AUTORISATION ENVIRONNEMENTALE?

- ❖ C'est une procédure qui intègre l'ensemble des procédures préalables à toute **réalisation d'un projet** ayant ou pouvant avoir des **effets importants sur l'environnement**.
- ❖ L'autorisation environnementale est délivrée par le préfet ,
- ❖ La procédure est rendue obligatoire avant d'engager tous travaux d'infrastructure.
- ❖ La procédure comporte une étude d'impact, et une nouvelle forme d' **enquête publique** qui du fait de la réforme, migre en **consultation publique**.

BEAUGENCY- CONSTRUCTION D'UNE UNITE DE PRODUCTION PAR JORIS IDE ATLANTIQUE - REUNION DU 10 AVRIL 2026-

LA CONSULTATION PUBLIQUE?

- ❖ La consultation est prescrite par La préfète du LOIRET;
- ❖ La consultation dure 3 mois: du 9 avril 9h au 9 juillet 18h ;
- ❖ Elle est entièrement dématérialisée: avec un dossier et un registre, accessibles sur internet .
- ❖ Elle se déroule sur 3 mois avec une réunion d'ouverture et une réunion de clôture institutionnelles et rendues obligatoires par la loi du 23 octobre 2023 et le décret du 6 juillet 2024 qui sont venus **réviser l'autorisation environnementale**

BEAUGENCY- CONSTRUCTION D'UNE UNITE DE PRODUCTION PAR JORIS IDE ATLANTIQUE - REUNION DU 10 AVRIL 2026-

LA CONSULTATION PUBLIQUE?

- Cette nouvelle forme d'enquête publique est **totale**ment dématérialisée
- les observations et contributions sont reçues sur une adresse dédiée :
<https://registre.dematerialise.fr/6785/>
- Les observations et contributions pourront néanmoins être adressées par voie postale à

**DDPP 45 – service Sécurité de l'Environnement industriel,
à l'attention de Mme Annick DUPUY, commissaire enquêtrice,
181 rue de Bourgogne, 45042 ORLEANS CEDEX 1**

BEAUGENCY- CONSTRUCTION D'UNE UNITE DE PRODUCTION PAR JORIS IDE ATLANTIQUE - REUNION DU 10 AVRIL 2026-

Une demande d'autorisation environnementale

**☐ La société JORIS IDE a déposé le 25 décembre 2025 auprès de
Mme la préfète du LOIRET,**

Une DEMANDE D'AUTORISATION ENVIRONNEMENTALE et

**Une DEMANDE PERMIS DE CONSTRUIRE une NOUVELLE UNITE DE PRODUCTION
sur la commune de BEAUGENCY.**

☐ Une CONSULTATION PUBLIQUE a donc été prescrite par la préfète .

**☐ La CONSULTATION PUBLIQUE est destinée à INFORMER LE PUBLIC
sur le projet et**

à REQUÉRIR LES AVIS, QUESTIONS et OBSERVATIONS DU PUBLIC.

☐ La consultation est conduite par la commissaire enquêtrice

BEAUGENCY- CONSTRUCTION D'UNE UNITE DE PRODUCTION PAR JORIS IDE ATLANTIQUE - REUNION DU 10 AVRIL 2026-

UNE NOUVELLE FORME POUR LA CONSULTATION PUBLIQUE

- Essentiellement dématérialisée.**
- La consultation dure 3 mois.**
- tout au long de la consultation sur le site Internet: Le commissaire enquêteur rend public:**
 - **Les différents avis des instances consultées dès qu'ils sont émis ;**
 - **les éventuelles informations complémentaires produites par le pétitionnaire;**
 - **les observations et les propositions du public et le cas échéant, les réponses du pétitionnaire aux avis,**

BEAUGENCY- CONSTRUCTION D'UNE UNITE DE PRODUCTION PAR JORIS IDE ATLANTIQUE- REUNION DU 10 AVRIL 2026-

LA PRESENTATION DU PROJET

PRESENTATION PAR M.JOMAIN

représentant la société JORIS IDE à L'ORIGINE DU PROJET;

PRESENTATION DU PROJET DE LA SOCIETE JORIS IDE PAR M.JOMAIN

Après rapide présentation : Jean Christophe JOMAIN , chargé des investissements chez JORIS IDE et M. ONILLON directeur de la grande région ATLANTIQUE-CENTRE chez JORIS IDES



JORISIDE
THE STEEL FUTURE

PRESENTATION DU PROJET DE LA SOCIETE JORIS IDE PAR M.JOMAIN

JORIS IDE a été créée en Belgique par Monsieur IDE qui l'a développée avant de la revendre au groupe international KINGSPAN, société Irlandaise.

Après une 1ere installation en France en 1996 JORIS IDE est présent industriellement et commercialement dans une grande partie des pays d'EUROPE.

Aujourd'hui JORIS IDE compte 12 sites en France avec environ 600 personnes.

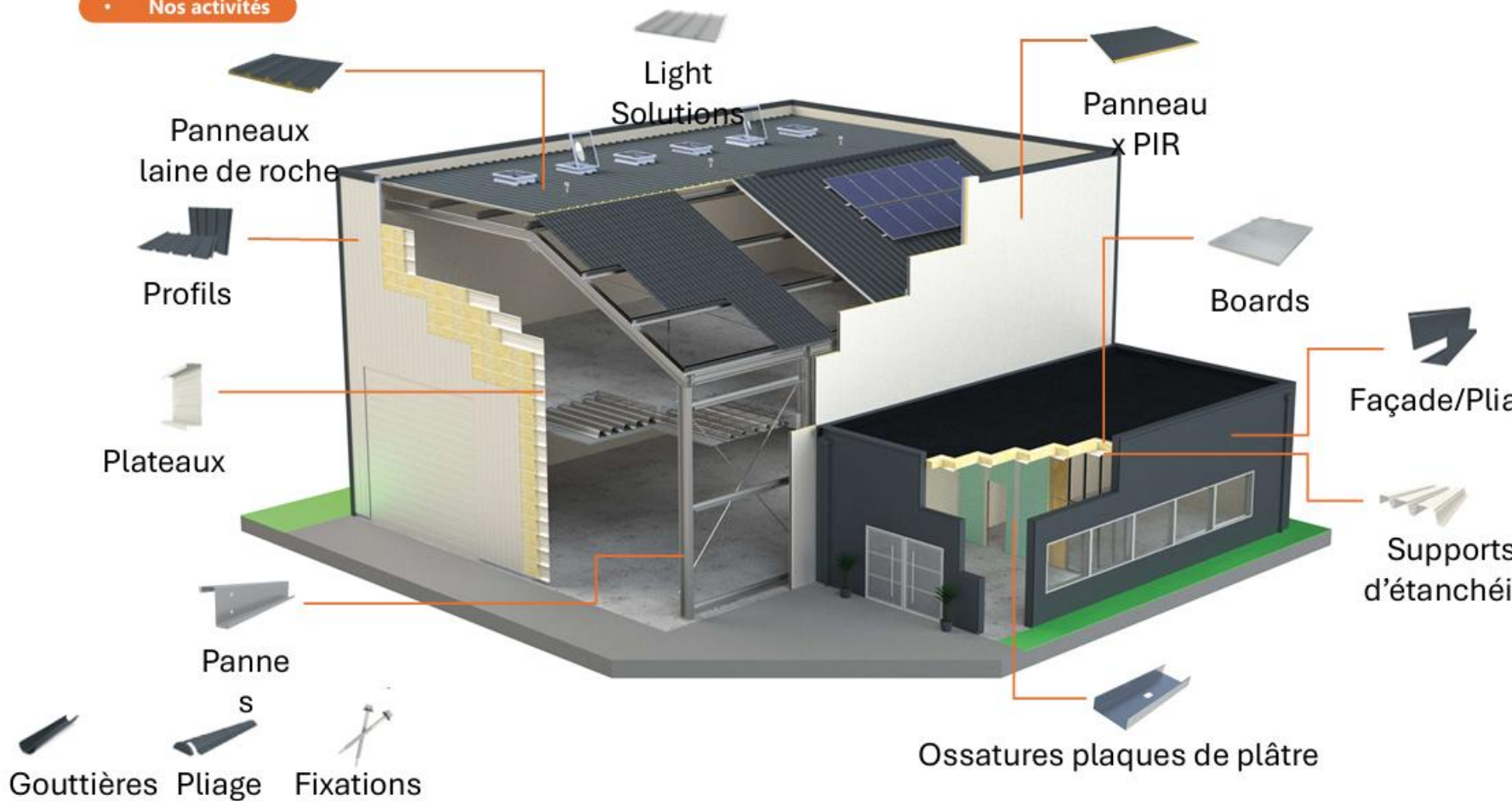
Dont Présent à BAULE -JORIS IDE CENTRE

LE METIER DE JORIS IDE.

Notre métier est la fabrication de tout ce qui se rapporte à l'enveloppe métallique du bâtiment comme, par exemple, les façades et toitures pour de l'habitat individuel ou collectif, mais aussi pour les bâtiments agricoles, industriels ou commerciaux. Nous produisons aussi de nombreux produits techniques, structurels, esthétiques, isolants, répondant à des critères normatifs et environnementaux.

Nos produits

Nos activités



QUELQUES REALISATIONS

Pour rappels de quelques exemples de bâtiments : parkings, bâtiments prestigieux tel l'Arena et de bâtiments plus classiques .

JORISIDE
THE STEEL FUTURE

Exemple de réalisations



LE PROJET JORIS IDE A BEAUGENCY

Sur le process de ce qu'on veut faire sur BEAUGENCY:

On part de bobines d'environ 8 tonnes déjà pré -laquées de petites épaisseurs (70/100 ou 0,7mm). Pas de peinture dans notre process .

On la transforme avec un profilage de galets en donnant une géométrie adaptée trapézoïdale ou sinusoïdale.

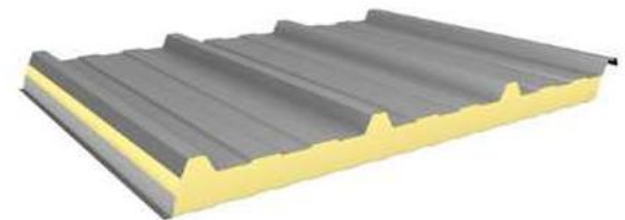
Le process est la fabrication de panneau sandwich par une injection de mousse de polyuréthane (en raccourci , de type aérosol de Castorama) puis le passage dans un conformateur chauffé par électricité à 70° environ pour calibrer la mousse qui a tendance à s'ex pendre afin de réaliser le sandwich à l'épaisseur de panneau souhaité.,

jusqu'à 15cm . Tout est fabriqué à la demande

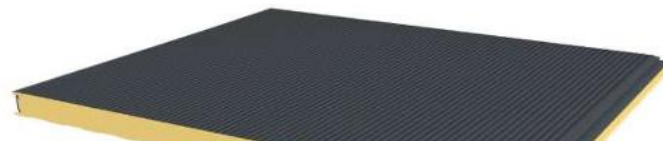
Le produit est constitué de 2 parements métalliques profilés, un au-dessus avec 2 parements métalliques et l'injection d'une mousse polyuréthane entre deux pour l'isolation d'où la dénomination de Panneaux sandwich .



Peu de stock, on fabrique exactement selon la demande –



On fabrique à la demande , tant en épaisseur qu'en longueur .



POURQUOI NE PAS SE DEVELOPPER SUR BAULE

Pourquoi ne pas rester à BAULE ALORS QUE les relations avec le Maire sont excellentes et où on a été très positivement accompagnés. On avait besoin de développer un site en région et BAULE était remarquablement positionné. L'engagement de notre groupe à travers son programme Planet Passionate visant, entre autres, à minimiser notre empreinte carbone, ainsi que le choix stratégique de nous rapprocher de cette zone d'activité incluant le Sud de la région Parisienne nous a orienté sur l'acquisition du site de Baule. Nous sommes arrivés à BAULE sur l'opportunité d'un bâtiment existant. On livrait de BRESSUIRE et une autre usine près de CHALON en CHAMPAGNE . On a fait l'achat de ce bâtiment qui était un peu à l'abandon et a nécessité en investissement supplémentaire environ 3M d'Euros.

POURQUOI NE PAS SE DEVELOPPER SUR BAULE

Traditionnellement en France on isolait moins que dans les autres pays d'Europe. Mais avec les nécessités d'accroître l'isolation et les nouvelles réglementations, le panneau sandwich s'est largement positionné en concurrence avec d'autres systèmes d'isolation. BAULE a bien sûr été mis à niveau mais on s'est néanmoins vite trouvé limité dans le développement.

Plusieurs sites ont donc été envisagés.

2022

Ouverture du site de Baule
Le 12^{ème} en France



L'OPPORTUNITE D'UN TERRAIN SUR BEAUGENCY

Plusieurs sites ont été envisagés. L'opportunité d'un terrain sur BEAUGENCY d'environ 10ha s'est dégagée à moins de 4 kms de BAULE, sur la commune de BEAUGENCY.



Disponibilité
d'un terrain à
moins de 4kms
de Baule sur la
commune de
Beaugency

LE PROJET EN 3 PHASES

Seule la phase 1 est actuellement budgétée et l'unique projet arrêté .
Mais le projet est présenté sur les 3 phases jusqu'à une vision d'industriel sur une temporalité sur 8 ans environ

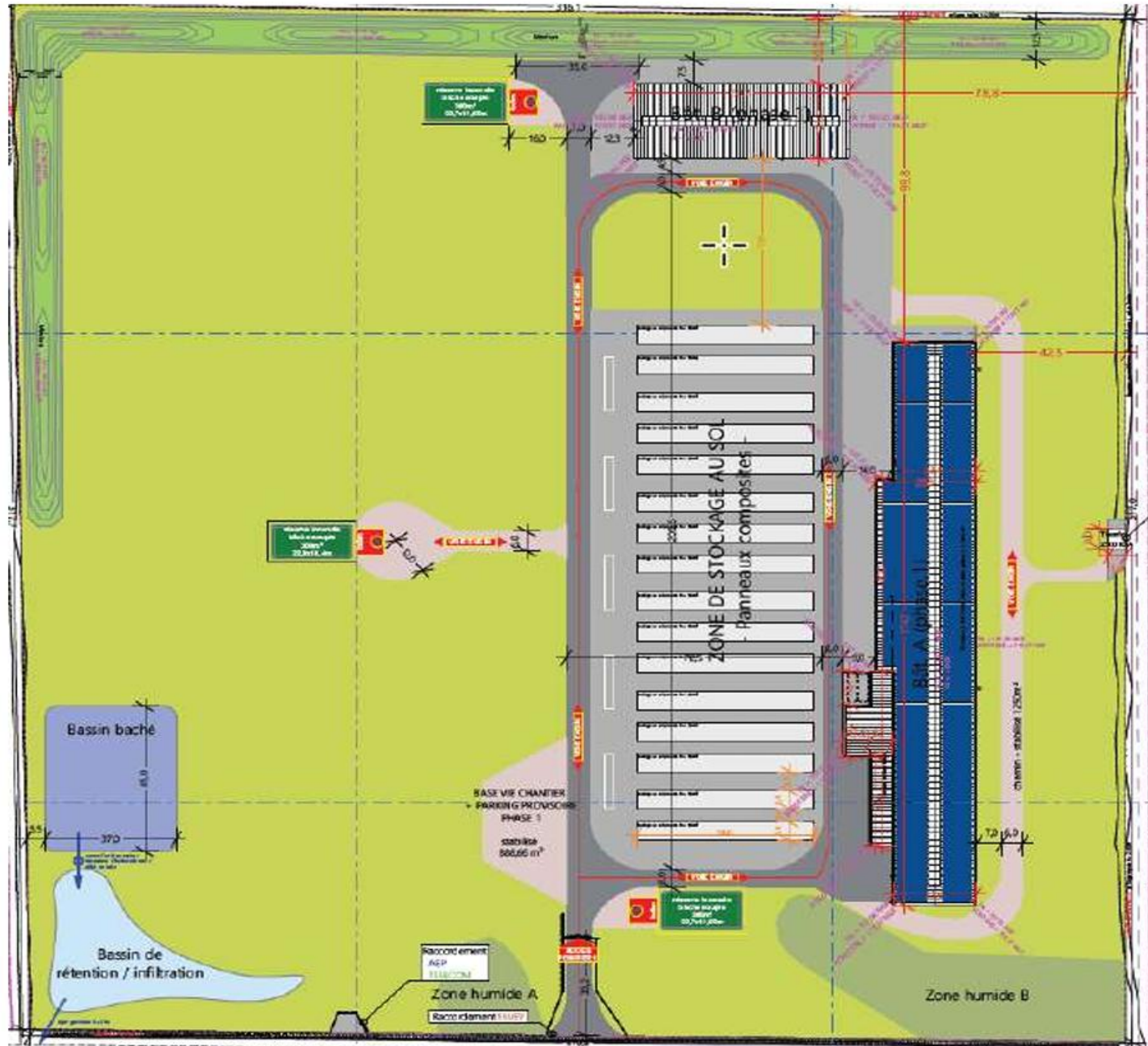
Projet prévu en 3 phases



LE PROJET EN PHASE 1

Phase N° 1

C'est ici le projet imaginé sur BAULE.



LE PROJET . PHASE 2

Adjonction d'une ligne de production de bardage de toitures. Et la zone de stockage , de façon à minimiser les flux de circulation On a ainsi un projet à 9,30m à l'acrotère relativement bas pour un bâtiment industriel.

Phase N° 2

Et l'implantation d'un merlon à 4m, (la hauteur d'un camion) afin d'apporter un plus du point de vue visuel pour le lotissement



LE PROJET EN PHASE 3

On présente ici le projet l'entreprise tel qu'il se présentera en fin de développement. L'autorisation environnementale et le permis de construire ont été déposés pour la totalité du projet, mais seule la phase 1 est actuellement budgétée et arrêtée

Phase N° 3

Avec l'adjonction d'une ligne de production de bardage de toitures. Et la zone de stockage, est prévue de façon à minimiser les flux de circulation. Le merlon et l'aspect paysagé seront respectés. La zone humide maintenue



Vue Est

VISUELS D'ARCHITECTE DU PROJET

En suivant, Plusieurs visuels (8) pour permettre à chacun de comprendre. Et de se faire une idée



Vue Est

- Ce projet sera un important consommateur d'électricité d'où la volonté d'intégrer au projet un maximum de toiture et ombrières en panneaux photovoltaïques à la fois pour utiliser une énergie verte décarbonée mais aussi plus économique .
- Les ombrières apporteront en outre un bien être aux personnels qui chargent et déchargent en extérieur et
- Enfin, les ombrières utilisent des produits que l'on fabrique par ailleurs.



Vue Est



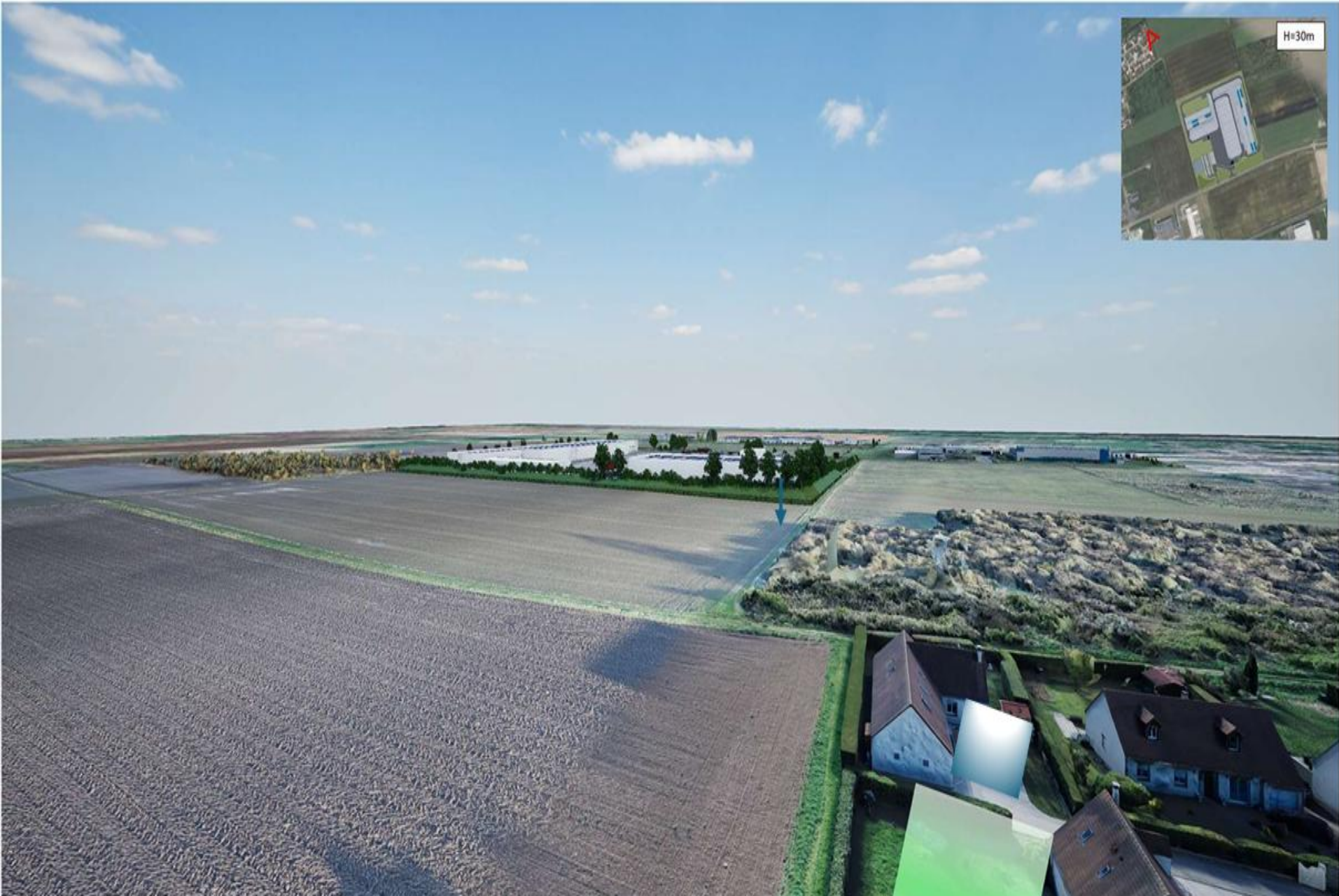
Vue Ouest



Vue Nord Est



Vue Nord Ouest



Vue Nord Ouest



Vue Sud



BEAUGENCY- CONSTRUCTION D'UNE UNITE DE PRODUCTION PAR JORIS IDE ATLANTIQUE- REUNION DU 10 AVRIL 2026-

LA POURSUITE DE LA PROCEDURE

Mme DUPUY remercie M. JOMAIN et propose que l'on passe à la phase de

QUESTIONS RÉPONSES

sachant que: M. JOMAIN répond sur le projet JORIS IDE

et Mme DUPUY apporte les réponses sur la procédure.

BEAUGENCY- CONSTRUCTION D'UNE UNITE DE PRODUCTION PAR JORIS IDE ATLANTIQUE - REUNION DU 10 AVRIL 2026-

LA POURSUITE DE LA PROCEDURE

* Première question : Sur le choix du jour et l'heure des deux réunions publiques, les 2 fixées un vendredi ; en même temps qu'une autre réunion associative . Ce qui compromet la participation de nombre de personnes.

S'interroge sur la possibilité:

- 1- de décaler la date.
- 2- d'obtenir des dossiers papier pour certaines personnes.

* Réponse de Mme DUPUY:

- 1- Les dates et heures ont été fixées par la préfecture et publiées. Il parait difficile de modifier maintenant le calendrier. Mme DUPUY se rendra disponible autant que de besoins pour répondre aux attentes
- 2- Il est possible de demander (moyennant paiement)et d'obtenir le dossier papier auprès des services de la commune qui dispose d'un dossier papier et auprès de la préfecture .

BEAUGENCY- CONSTRUCTION D'UNE UNITE DE PRODUCTION PAR JORIS IDE ATLANTIQUE - REUNION DU 10 AVRIL 2026-

LA POURSUITE DE LA PROCEDURE

* QUESTION : RELATIVE AUX AVIS DES PPA: demande confirmation que les avis PPA seront partagés jusqu'au dernier moment (au bout des 3 mois).

REPONSE DE MME DUPUY : la réponse des PPA doit être apportée dans les 2 mois après leur saisine . Mais je ne connais pas la date de leur saisine. La publication sera effective jusqu'à la fin de la consultation lorsqu'un avis sera rendu.

* QUESTION : RELATIVE AU NOMBRE D'EMPLOIS SUR CE PROJET ?

REPONSE DE M. JOMAIN: Il y a 19-20 personnes à Baule aujourd'hui.

Le projet dans sa totalité comptera environ 90 personnes, en estimation basse.

La même structure en Allemagne emploie 150 personnes.

Ici, il n'y aura pas de service comptable ou juridique.

Concernant la typologie des emplois créés, il y aura un mixte en termes de cursus scolaire : des gens sans diplôme, des diplômés commerce/industriel.

Et la société participe et participera au bassin de vie, et fréquentera les commerces locaux : hôtel, restaurants.

DISCUSSION: il y a 20 employés à BAULE. La phase 1 concerne 24 personnes.

REPONSE DE M.JOMAIN: il y aura environ 30 personnes en phase 1. L'ensemble, sans Baule représente 66 personnes.

BEAUGENCY- CONSTRUCTION D'UNE UNITE DE PRODUCTION PAR JORIS IDE ATLANTIQUE - REUNION DU 10 AVRIL 2026-

LA POURSUITE DE LA PROCEDURE

* QUESTION: RELATIVE A L'EMPLOI: Quelle est la tranche d'âge, et le type de personnes employées à baule.

REPONSE DE M. ONILLON : Le travail s'effectue en 2x8. Actuellement 3 femmes pratiquent ces horaires.

Je pense qu'il y aura plus de personnel masculin à BEAUGENCY, mais certains postes comme le contrôle qualité, les caristes, le contrôle de géométrie en laboratoire, pourront être occupés par des femmes.

M. JOMAIN ajoute qu'il ne s'agit pas d'un process de production fatiguant. En belgique il y a des femmes sur les lignes de production. Le profil dépend du CV. On embauche aussi des alternants. Le turn over est faible.

* QUESTION: RELATIVE A LA ZONE HUMIDE DECOUVERTE SUR LE TERRAIN: il y a des zones humides, comme sont-elles traitées ?

REPONSE DE M. JOMAIN: on n'y touche pas. Elles seront préservées . Le bâtiment est positionné vers le haut de la parcelle pour ne pas impacter cette zone. Ce qui est plutôt intéressant, au final car le site est alors plus éloigné de la route.

BEAUGENCY- CONSTRUCTION D'UNE UNITE DE PRODUCTION PAR JORIS IDE ATLANTIQUE - REUNION DU 10 AVRIL 2026-

LA POURSUITE DE LA PROCEDURE

* QUESTION: RELATIVE A LA CIRCULATION: Quel flux de camion aujourd'hui a baule.

REPONSE DE M. ONILLON: on charge 25 camions par semaine et on décharge 10 par semaine.

* QUESTION: RELATIVE A LA CIRCULATION: Quelle estimation du nombre de camions à BEAUGENCY.

REPONSE DE M.JOMAIN: En phase 1 : il faut compter 19 poids lourd jour. En Phase 1 et 2 : 36. En Phase 1/2 et 3 : 46.

On ajoute les voitures, et même si on espère le développement de modes doux. On aide , en effet , à l'acquisition des vélos. Mis en perspective avec REXEL, il y en aura beaucoup moins.

Parallèlement il est fait état du mauvais entretien des voiries sur la zone et sur la départementale. Et il est lancé l'idée du recours à l'autoroute

EN REPONSE: M.JOMAIN : la zone de chalandise s'étend de la BRETAGNE jusqu'au JURA. Il est estimé que 25% vers des camions iront vers MER, et 75% vers MEUNG SUR LOIRE.

BEAUGENCY- CONSTRUCTION D'UNE UNITE DE PRODUCTION PAR JORIS IDE ATLANTIQUE - REUNION DU 10 AVRIL 2026-

LA POURSUITE DE LA PROCEDURE

- * QUESTION RELATIVE A LA PRODUCTION DE DECHETS: 1- Au cours du process , deux tôles +l'injection de mousse, Il y a bien sûr de la découpe et donc des chutes ?
Quid du recyclage ?
2- le procédé de fabrication pour les parois est le même que pour les toitures ?
3- Quelle est la proportion de déchets ? comment sont-ils évacués ?

- REPONSE DE M.JOMAIN: il y a 3 types de déchets :
- Le déchet à partir de la bobine mère: c'est 100% de l'acier et nous le revalorisons à 100%.
 - Lorsque le panneau est coupé, il reste de la sciure; elle est collectée et recyclé pas des entreprises comme Veolia, Suez ...
 - Enfin, le déchet de panneau (début /fin de production) : une partie part vers des revendeurs de 2eme choix (déclassé) l'autre partie, est collectée et recyclé pas des entreprises comme Veolia, Suez ... Apres broyage une très grande partie du déchet est revalorisé.

Le process est le même pour les panneaux de bardage et les panneaux de toiture.

Les déchets sont évacués en camion (cela fait partie des camions listés).

En moyenne nous sommes sur 2 % de déchets

BEAUGENCY- CONSTRUCTION D'UNE UNITE DE PRODUCTION PAR JORIS IDE ATLANTIQUE - REUNION DU 10 AVRIL 2026-

LA POURSUITE DE LA PROCEDURE

QUESTION RELATIVE A LA DIFFERENCE AVEC L'EXISTANT : quelle différence entre ce qui est fait à baule aujourd'hui, et ce qui sera fait à Beaugency.

REPONSE DE M.JOMAIN: à BAULE nous profilons des tôles de couverture et de bardage mais sans isolant « tôle sèche »

A BEAUGENCY on fera aussi du profilage de couverture et bardage mais avec en plus dans le process, une injection de mousse polyuréthane afin de rendre le produit isolant.

QUESTION RELATIVE AU CLASSEMENT ICPE: l'évaluation environnementale, c'est à cause des produits chimiques ?

Il est en outre demandé si le site de Baule peut être visité. Et si des plaquettes informatives sont prévues pour informer au-delà des réunions. Ainsi que l'organisation d'une journée portes ouvertes.

REPONSE DE M.JOMAIN: il y a plusieurs raisons, dont: la puissance électrique, la superficie du terrain et du projet dans sa totalité, les zones de stockage composant la mousse polyuréthane

Oui, éventuellement, le site de JI BAULE peut être visité sous réserve d'une organisation .

BEAUGENCY- CONSTRUCTION D'UNE UNITE DE PRODUCTION PAR JORIS IDE ATLANTIQUE - REUNION DU 10 AVRIL 2026-

LA POURSUITE DE LA PROCEDURE

* QUESTION: RELATIVE A LA SECURITE/ PROTECTION INCENDIE:

en cas incendie, les produits fabriqués produiront-ils produire des nuages toxiques ou autre ?

REPONSE DE M. JOMAIN : Sur la partie process le risque est très faible, car il y a des capteurs, avec coupures automatiques sur l'ensemble du process. De plus les zones sensibles du bâtiment seront conformes à la réglementation avec des murs coupe-feu appropriés.

Au niveau du parc de stockage, le risque est encore plus faible. Il y a des zones délimitées avec des distances règlementaires pour supprimer les effets domino. La mousse PIR n'est combustible que sous flamme, si on arrête la flamme, elle ne brule plus. Quant au risque d'avoir des fumées et des retombées, le sujet est repris dans le dossier technique et ne révèle pas de risques majeurs.

* QUESTION RELATIVE A LA PROCEDURE : demande si le PC ou l'autorisation environnementale ont une date butoir.

REPONSE DE Mme DUPUY: Afin de ne pas faire d'erreur, Mme DUPUY fera la vérification

BEAUGENCY- CONSTRUCTION D'UNE UNITE DE PRODUCTION PAR JORIS IDE ATLANTIQUE - REUNION DU 10 AVRIL 2026-

LA POURSUITE DE LA PROCEDURE

LES QUESTIONS SONT EPUISEES .

MME DUPUY PROPOSE DE POURSUIVRE SUR LA PROCEDURE;

BEAUGENCY- CONSTRUCTION D'UNE UNITE DE PRODUCTION PAR JORIS IDE ATLANTIQUE - REUNION DU 10 AVRIL 2026-

COMMENT VA SE POURSUIVRE LA PROCEDURE

**la commissaire enquêtrice assurera 2 permanences en mairie de
BEAUGENCY:**

- le mardi 19 mai de 10 h à 12h
- le samedi 13 juin de 10 h à 12h

Une dernière réunion publique de bilan et synthèse est prévue

- le 26 juin 18 heures dans la même salle à la maison des associations.

La clôture de la consultation est prévue

- le 09 juillet 18heures .

BEAUGENCY- CONSTRUCTION D'UNE UNITE DE PRODUCTION PAR JORIS IDE ATLANTIQUE.- REUNION DU 10 AVRIL 2026-

POURSUITE ET FIN DE LA PROCEDURE

- La consultation donne lieu à un **rapport avec conclusions** remis **sous 3 semaines** après clôture de la consultation **au préfet et au porteur de projet.**
- Le rapport** sera mis en ligne et disponible pour le public **pendant 1 an.**
- C'est le préfet qui délivre ou non l'autorisation environnementale.**
- Le permis de construire est signé par M. Le Maire** après autorisation environnementale et accomplissement des formalités

BEAUGENCY- CONSTRUCTION D'UNE UNITE DE PRODUCTION PAR JORIS IDE ATLANTIQUE- REUNION DU 10 AVRIL 2026-

FIN DE LA REUNION D'OUVERTURE DE LA CONSULTATION

- * Après des remerciements à tous pour leur participation, et
- * après avoir constaté que l'ordre du jour était épuisé ,
- * Mme DUPUY rappelle une dernière fois sa disponibilité ,
- * souhaite à tous une bonne soirée et
- * clôt la réunion d'ouverture de la consultation à 19 heures.