



COMMUNES DE BEAUGENCY, DE TAVERS ET DE BAULE

Etude de trafic routier RD2152-RD918-RD917



73 rue de Caumartin
75009 PARIS

01 40 34 31 13
etudes@dynalogic.fr

29/04/2023

Sommaire

PHASE 1 : Synthèse du diagnostic

1. Périmètre d'étude
2. Description du réseau viaire
3. Les modes alternatifs
4. Les trafics et capacité du réseau

PHASE 2 : Analyse prospective

1. Bilan des trafics des précédentes années
2. Induction des trafics des projets
3. Projection et capacité du réseau à court, moyen et long termes

PHASE 3 : Proposition

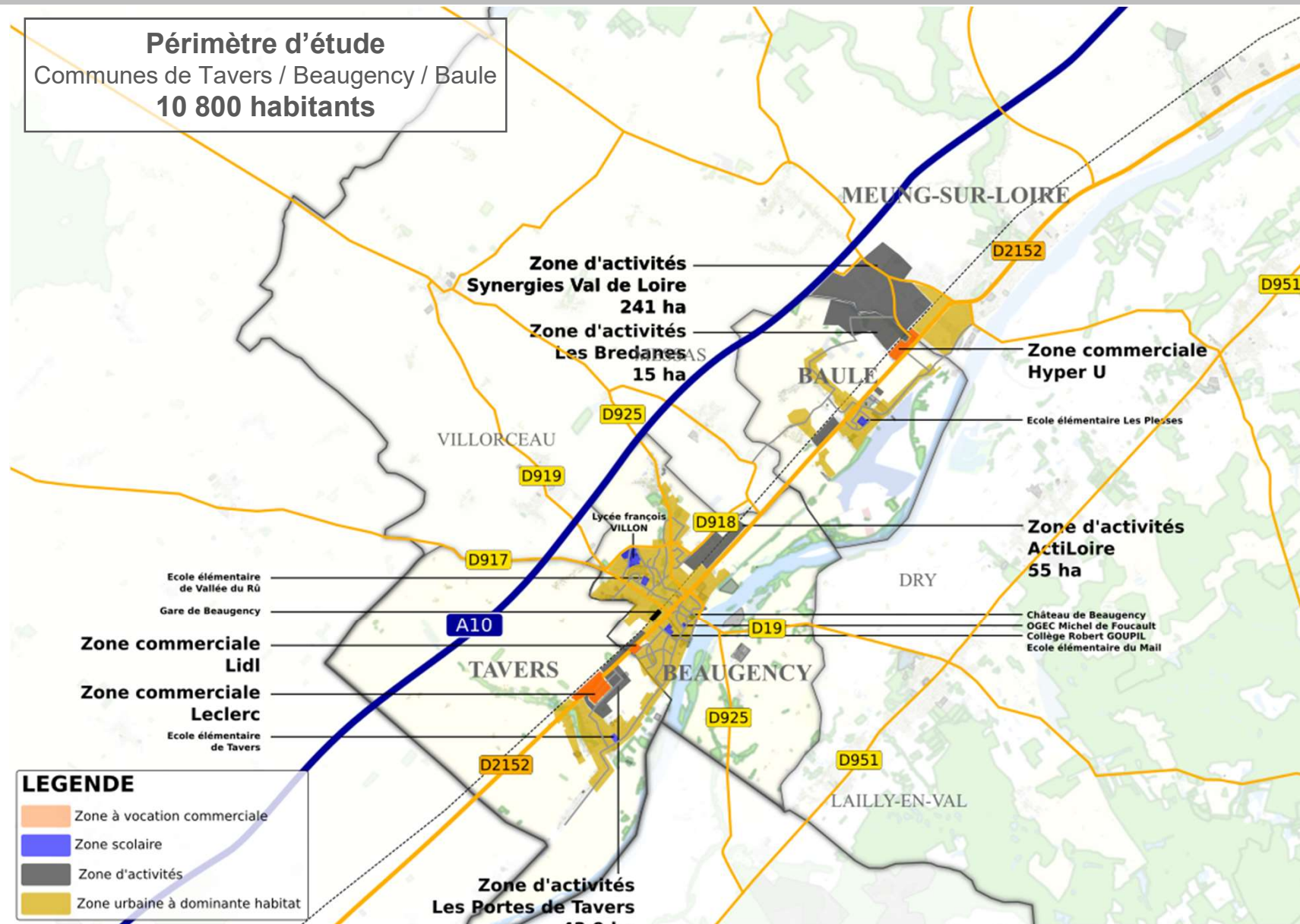
1. Propositions d'aménagements
2. Report des trafics
3. Capacité du réseau
4. Synthèse des propositions

PHASE 1

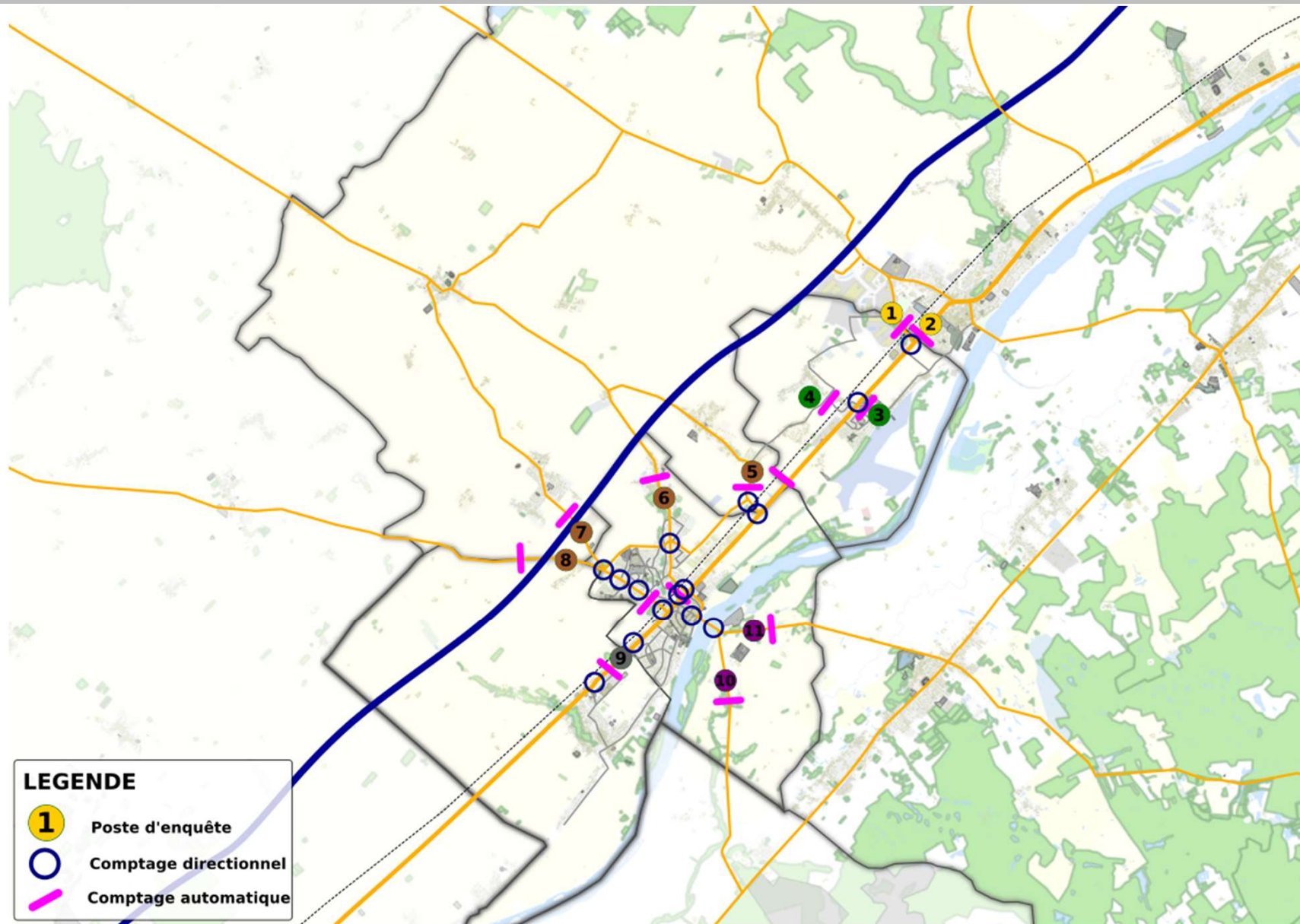
-

Diagnostic de la situation actuelle

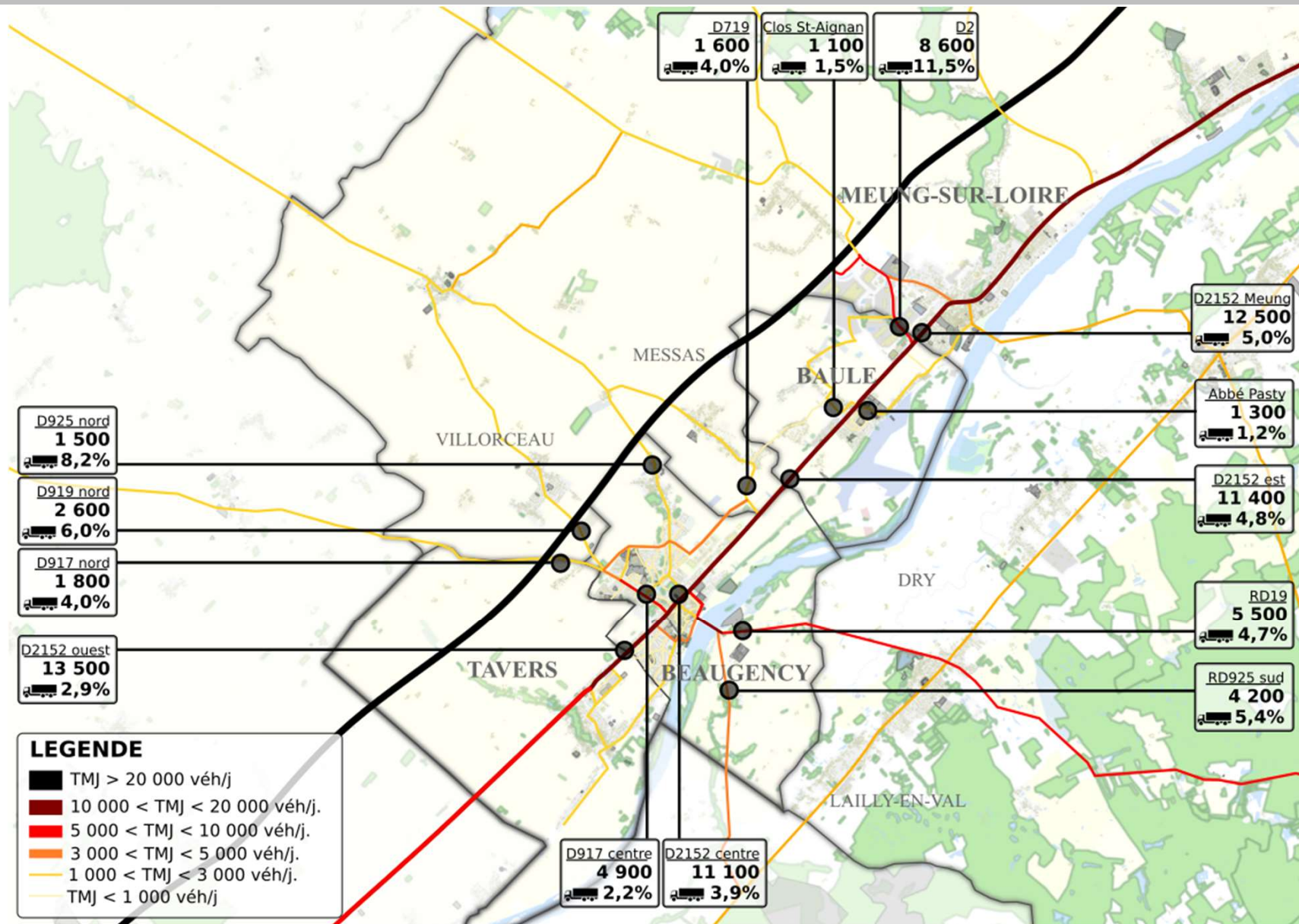
Descriptif socio-démographique et lieu d'intérêt



Campagne de comptages routiers



Trafics moyens journaliers



Les trafics en heure de pointe du matin (en uvp/h)



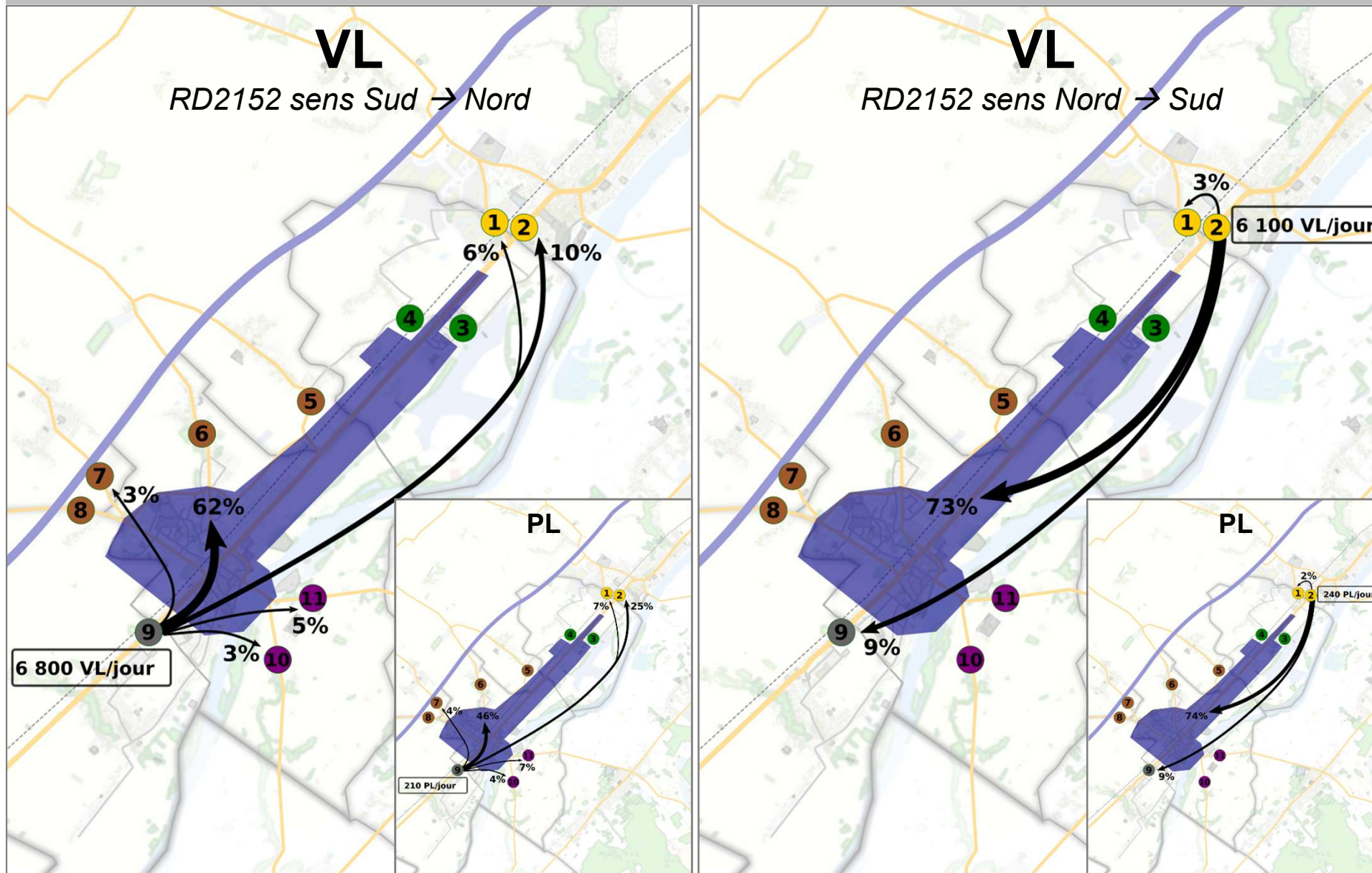
Les trafics en heure de pointe du soir (en uvp/h)



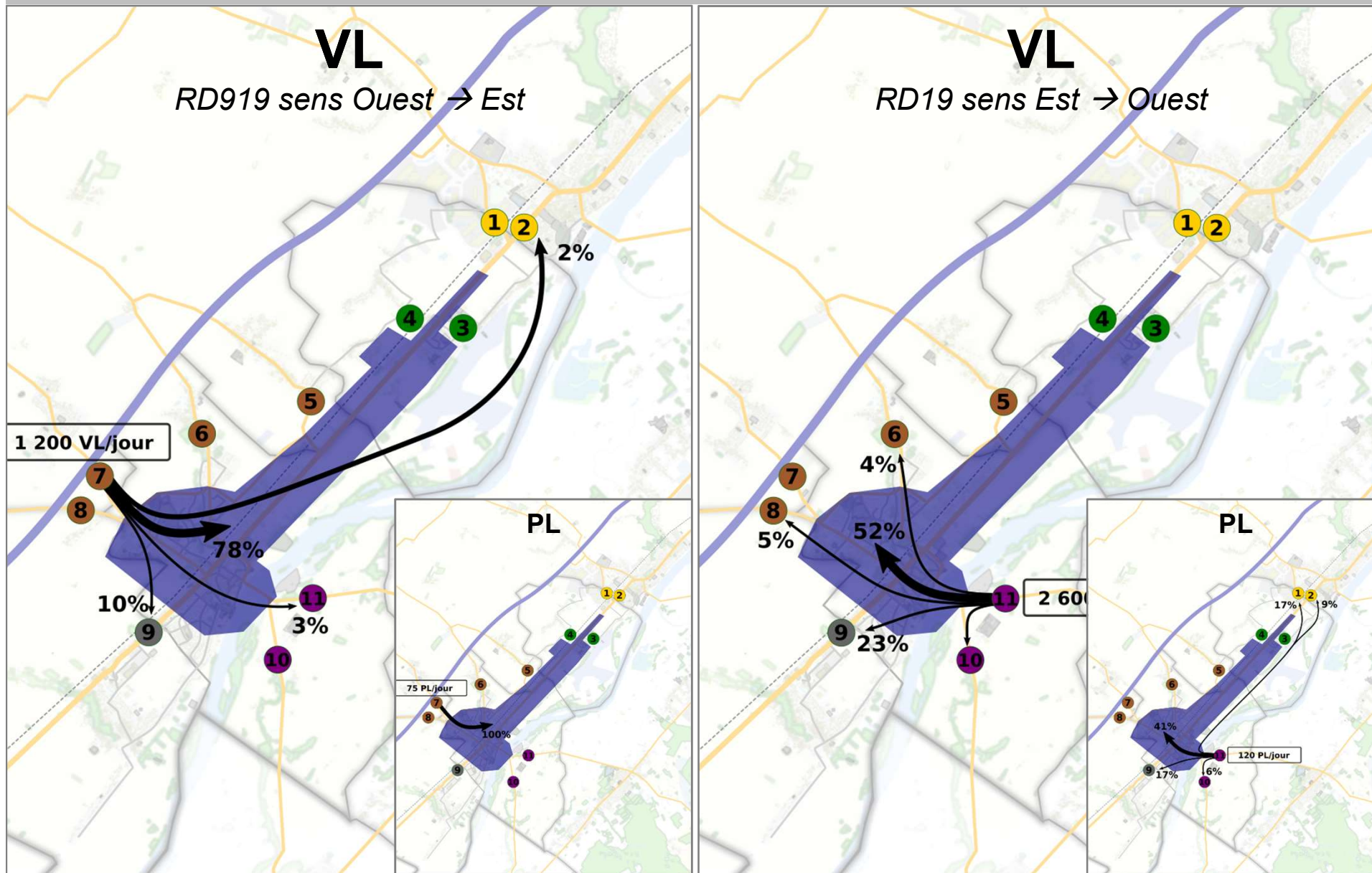
Les trafics en heure de pointe du samedi (en uvp/h)



Oursins sur la RD2152 ouest



Oursins sur la RD919 nord



Synthèse de l'enquête Origines / Destinations

Transit (20%)

7 300 véh./jour traversent le secteur d'étude dont 500 PL

Echange (50%)

18 000 véh./jour entrent ou sortent du secteur dont 700 PL

Parmi des véhicules, 1 500 entrent et sortent par le même accès en moins de 2h
(dépose, commerce, ...)

Interne (30%)

Entre 10 et 12 000 véh./jour circulent exclusivement à l'intérieur du secteur

secteur = cordon formé par les postes d'enquête, hors échange RD2 avec RD2152 Meung s/ Loire

Des carrefours en difficulté...

BAULE
RD2152 x Abbé Pasty

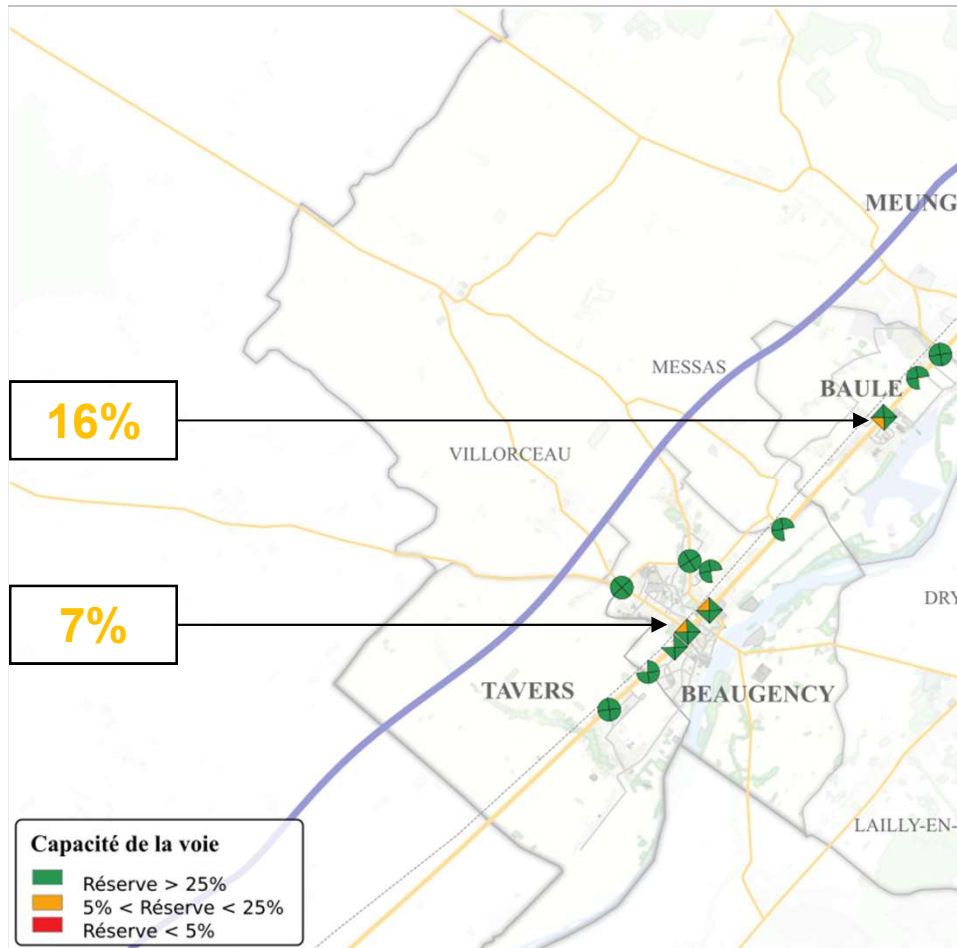


BEAUGENCY
RD2152 x RD917 (av. de Vendôme)

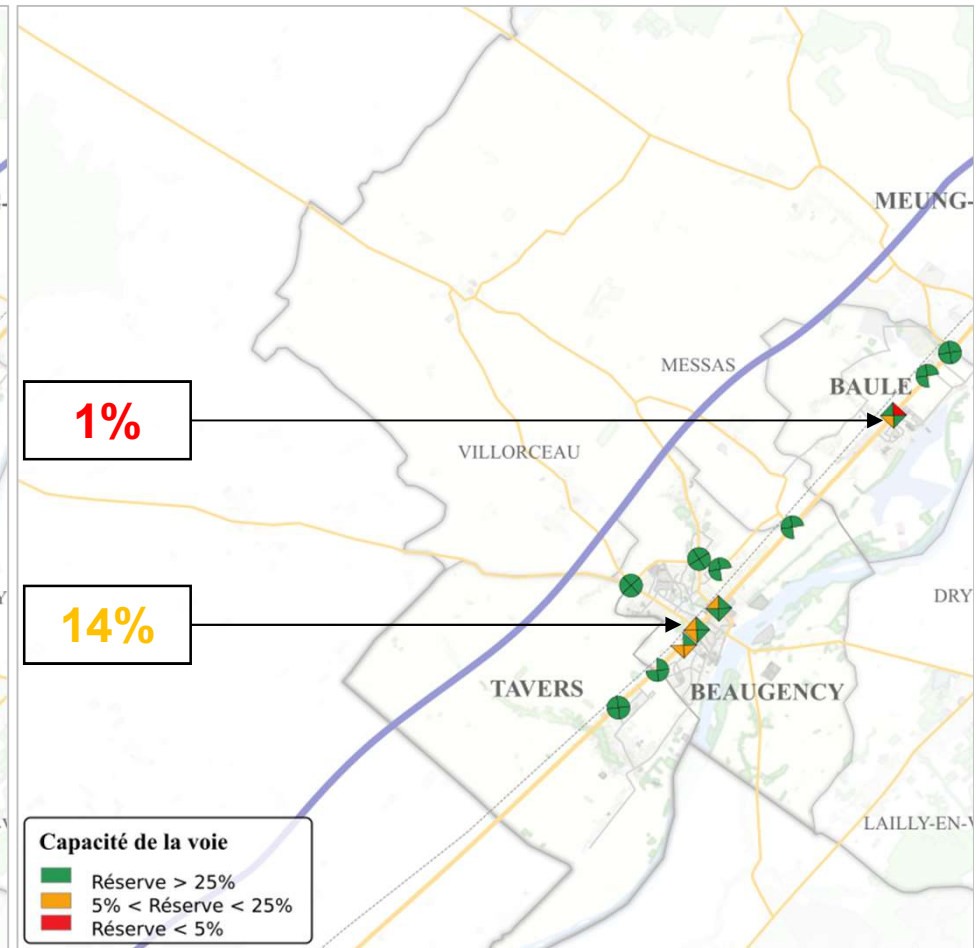


Réserve de capacité des carrefours

Heure de pointe du matin



Heure de pointe du soir



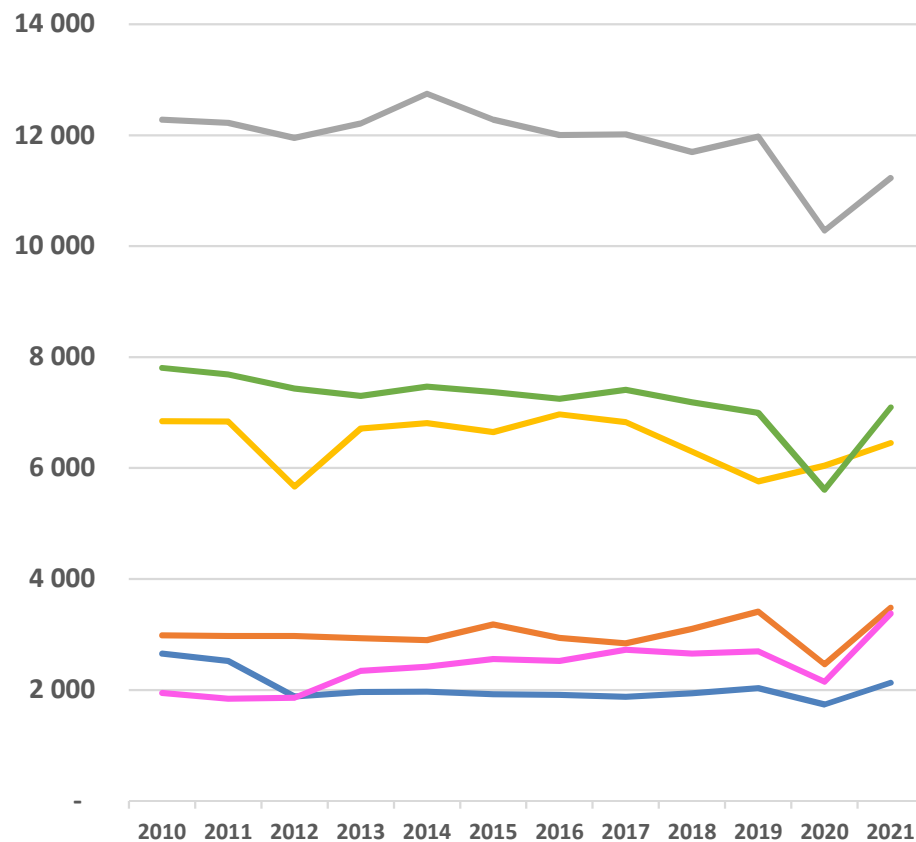
PHASE 2

-

Projection au fil de l'eau

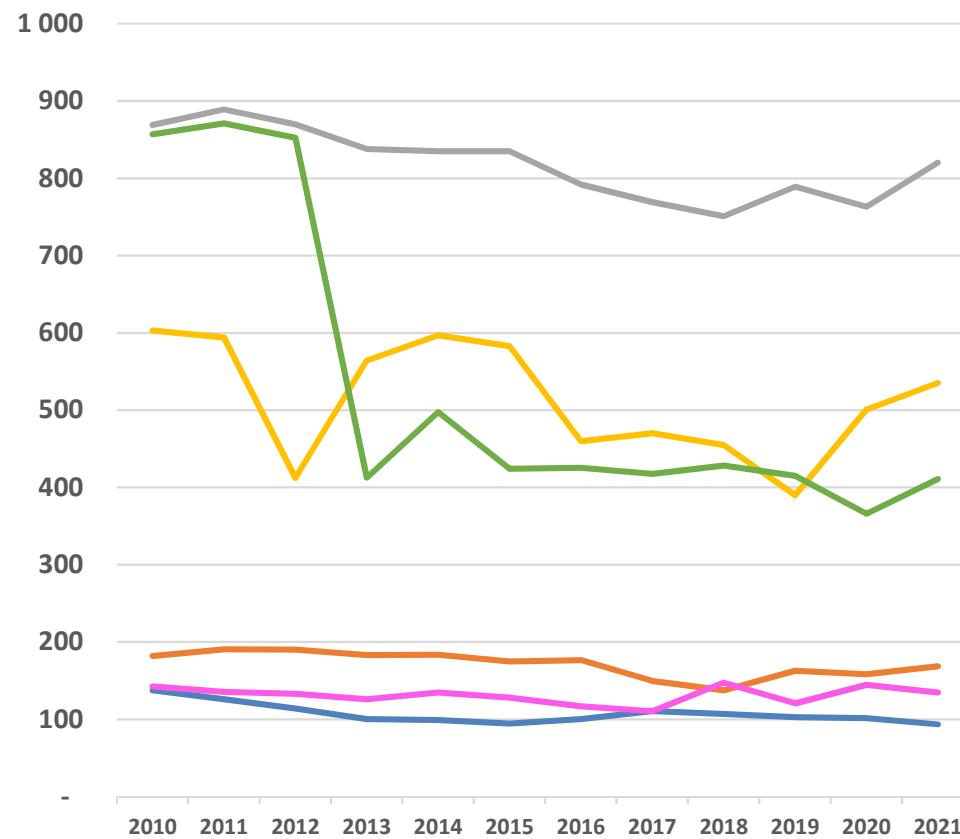
Evolution des trafics VL/PL (2010 → 2021)

Evolution des trafics VL
Tendance globale : + 0,2%/an



- Départemental nord Beaugency (D917, D919, D925, D719)
- D2152 Est (Baule)
- Déviation Beaugency (D918, D719)

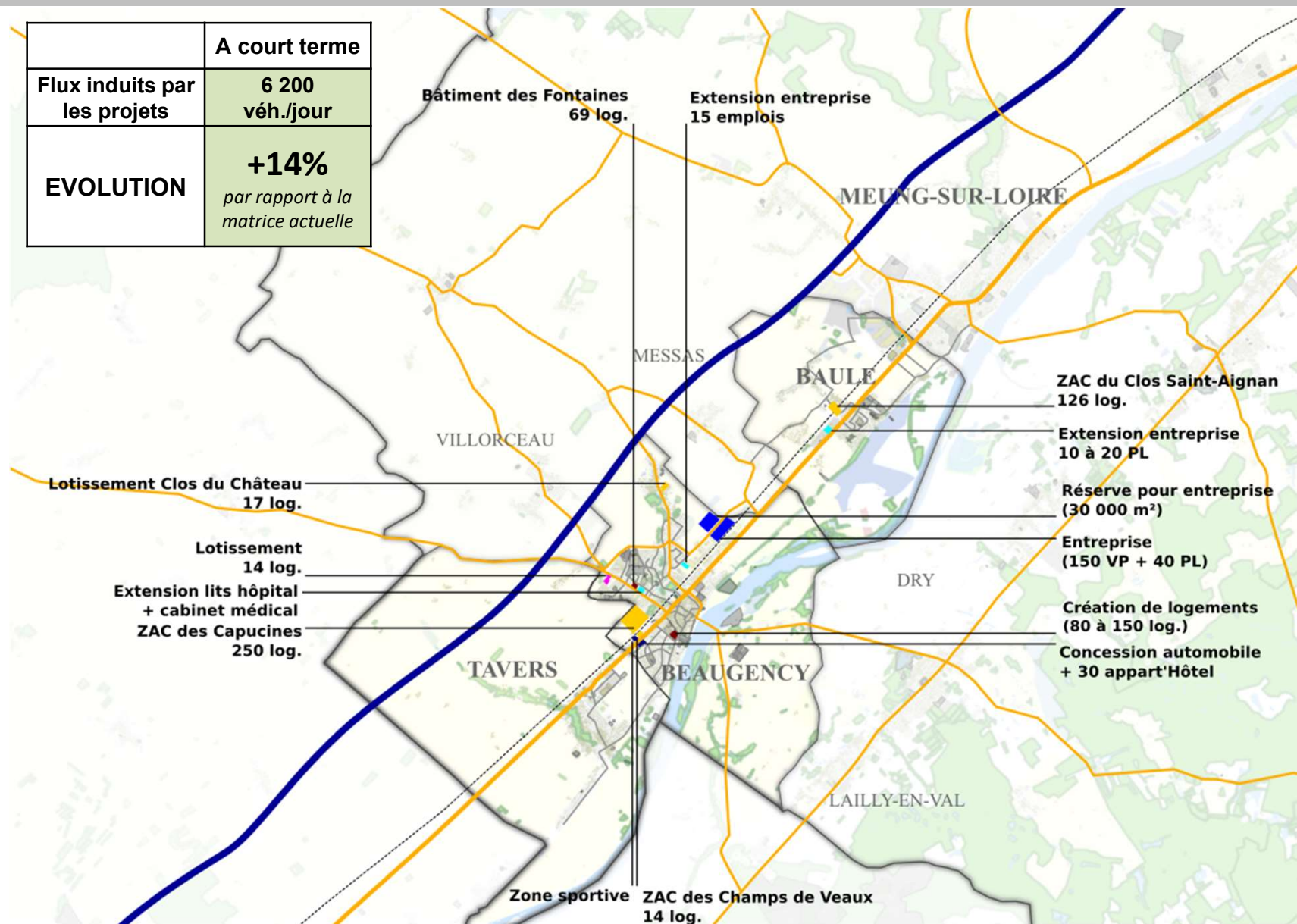
Evolution des trafics PL
Tendance globale : -2,6%/an



- Départemental sud Beaugency (D925, D19)
- D2152 Ouest (ouest de Tavers)
- Départemental Centre de Beaugency (D917, D925)
- Déviation Beaugency (D918, D719)
- Départemental nord Beaugency (D917, D919, D925, D719)

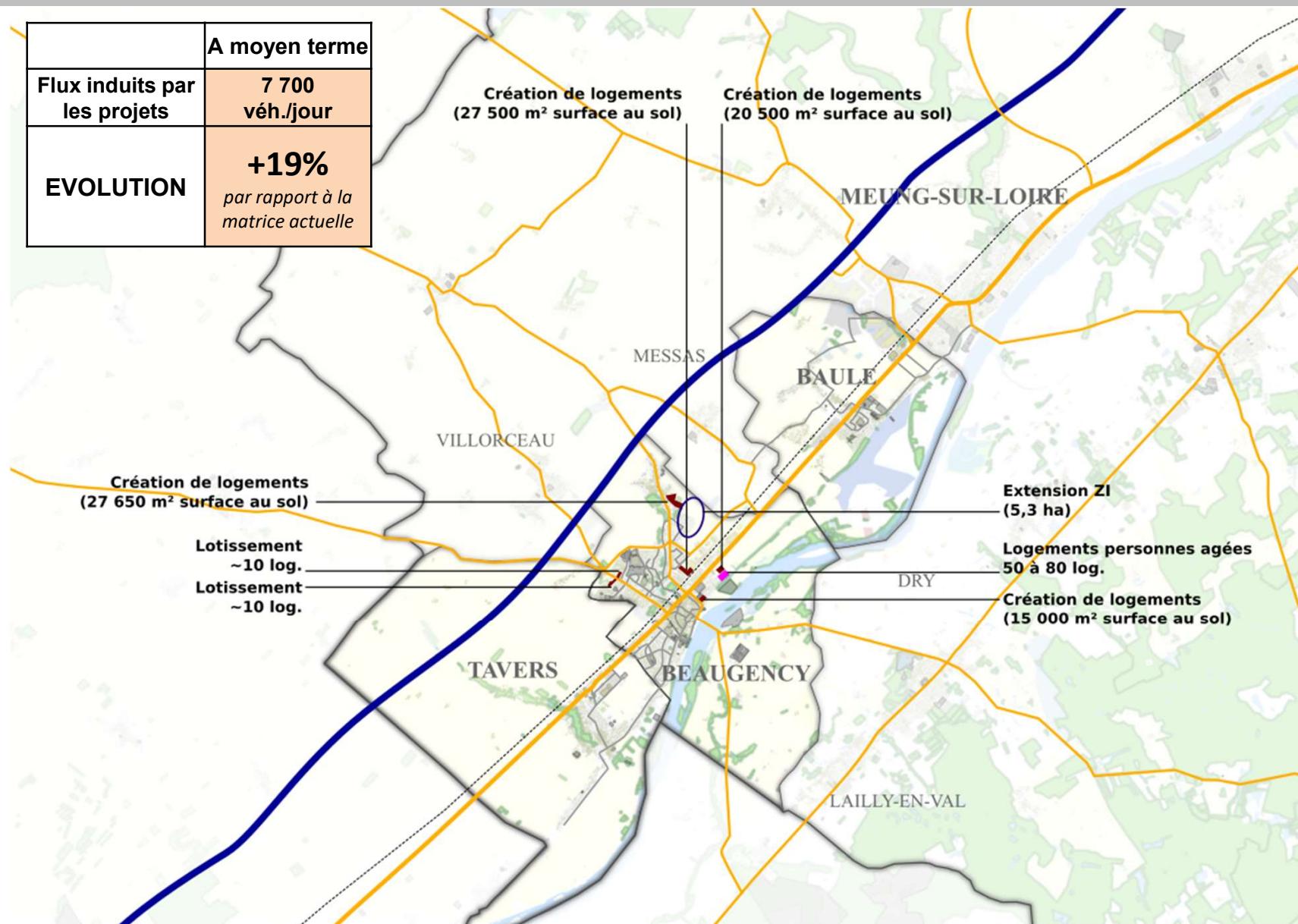
Projets à court terme

	A court terme
Flux induits par les projets	6 200 véh./jour
EVOLUTION	+14% <i>par rapport à la matrice actuelle</i>



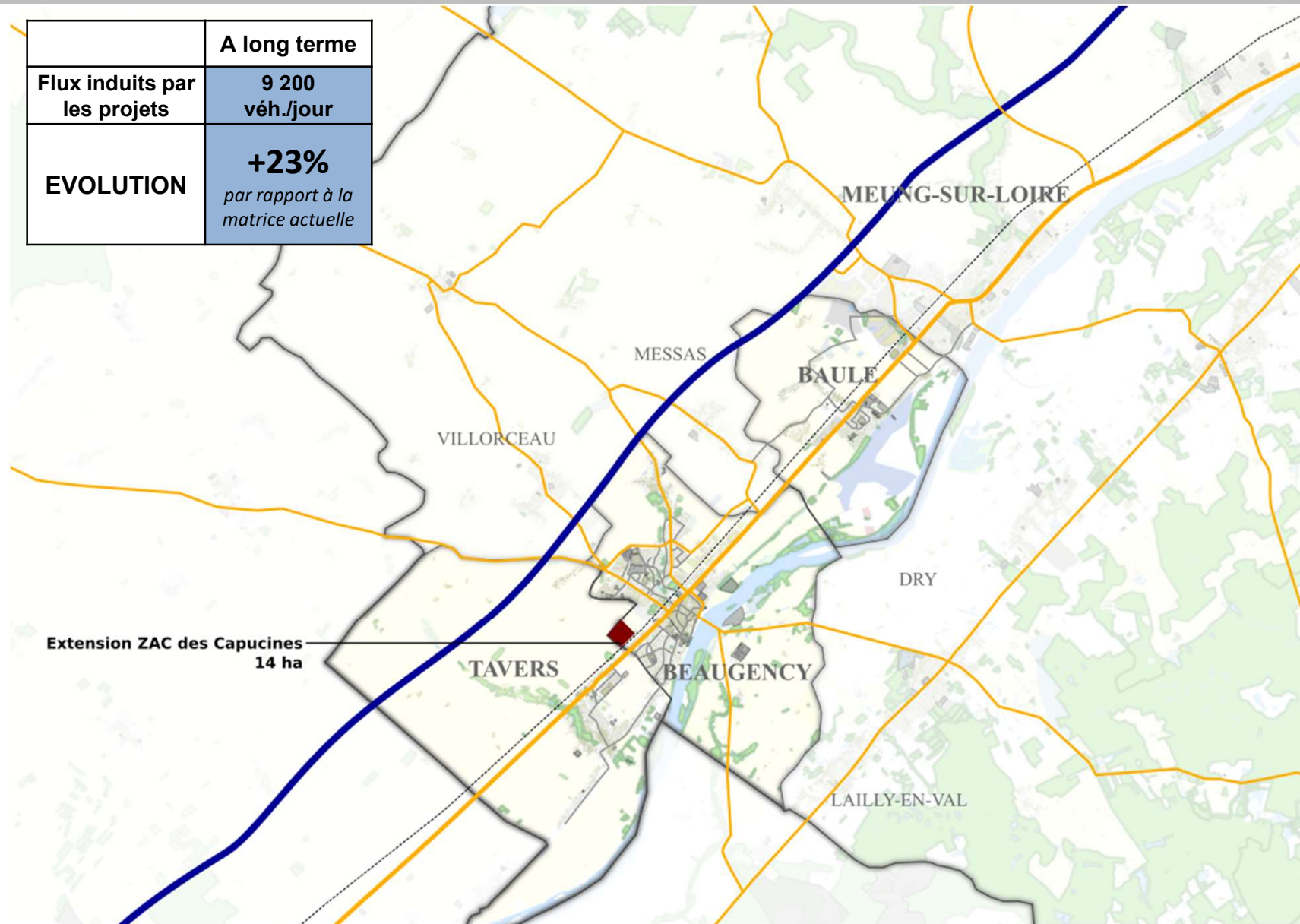
Projets à moyen terme

	A moyen terme
Flux induits par les projets	7 700 véh./jour
EVOLUTION	+19% <i>par rapport à la matrice actuelle</i>



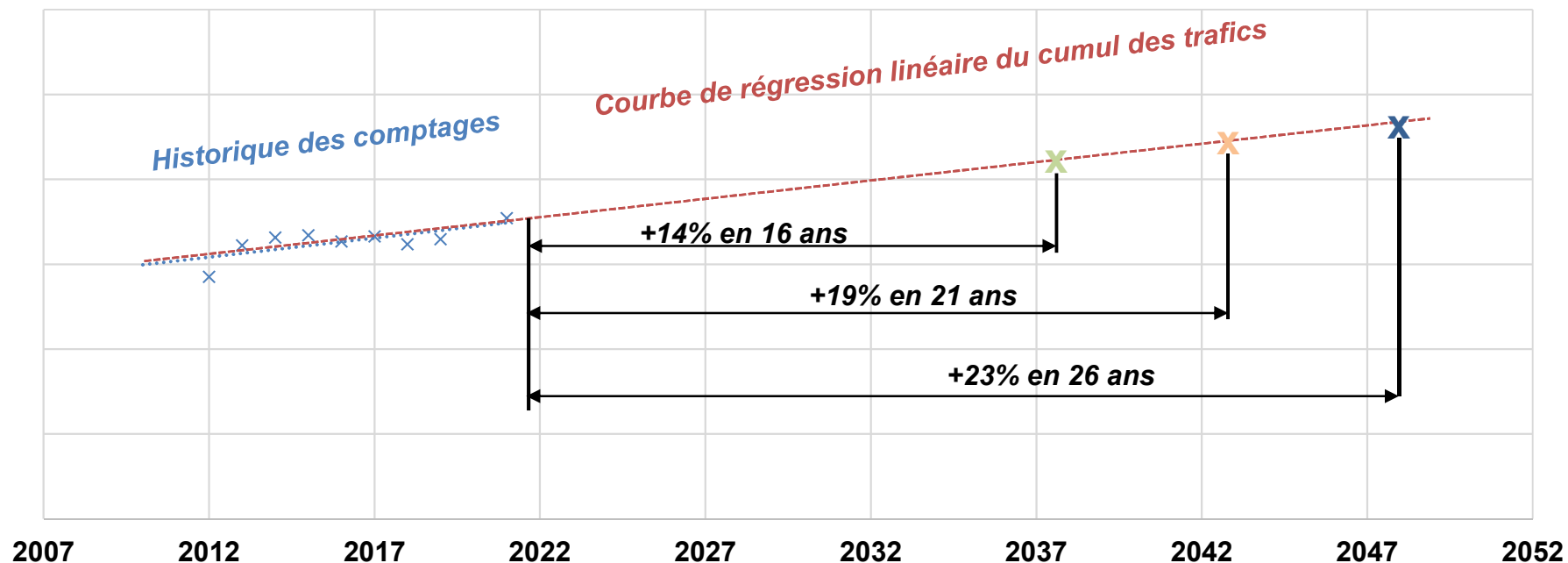
Projets à long terme

	A long terme
Flux induits par les projets	9 200 véh./jour
EVOLUTION	+23% <i>par rapport à la matrice actuelle</i>



Hypothèse de projection : comparaison

Identification des horizons de projections

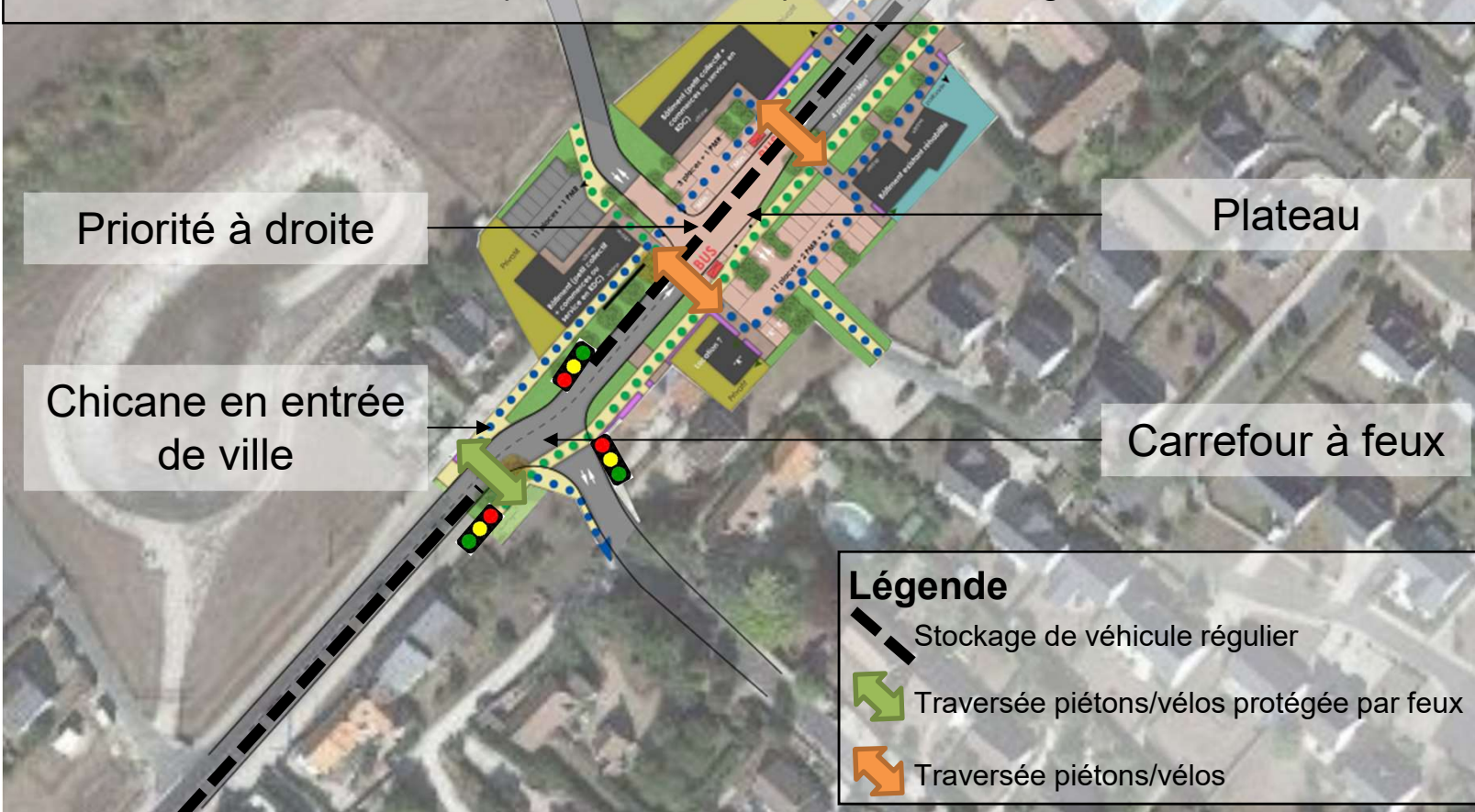


	A court terme
Flux induits par les projets	6 200 véh./jour
EVOLUTION	+14% <i>par rapport à la matrice actuelle</i>

Projet communal de modification d'infrastructure

Plusieurs prescriptions :

- 👉 SECURISER la traversée des piétons/vélos en prolongement de Valiverts
- 👉 PRIORITE A DROITE non adapté à l'axe : pas homogène et peu compréhensible par l'utilisateur
- 👉 TRAITER les deux carrefours (Nantois et Valiverts) sous un même régime : **CARREFOUR À FEUX**

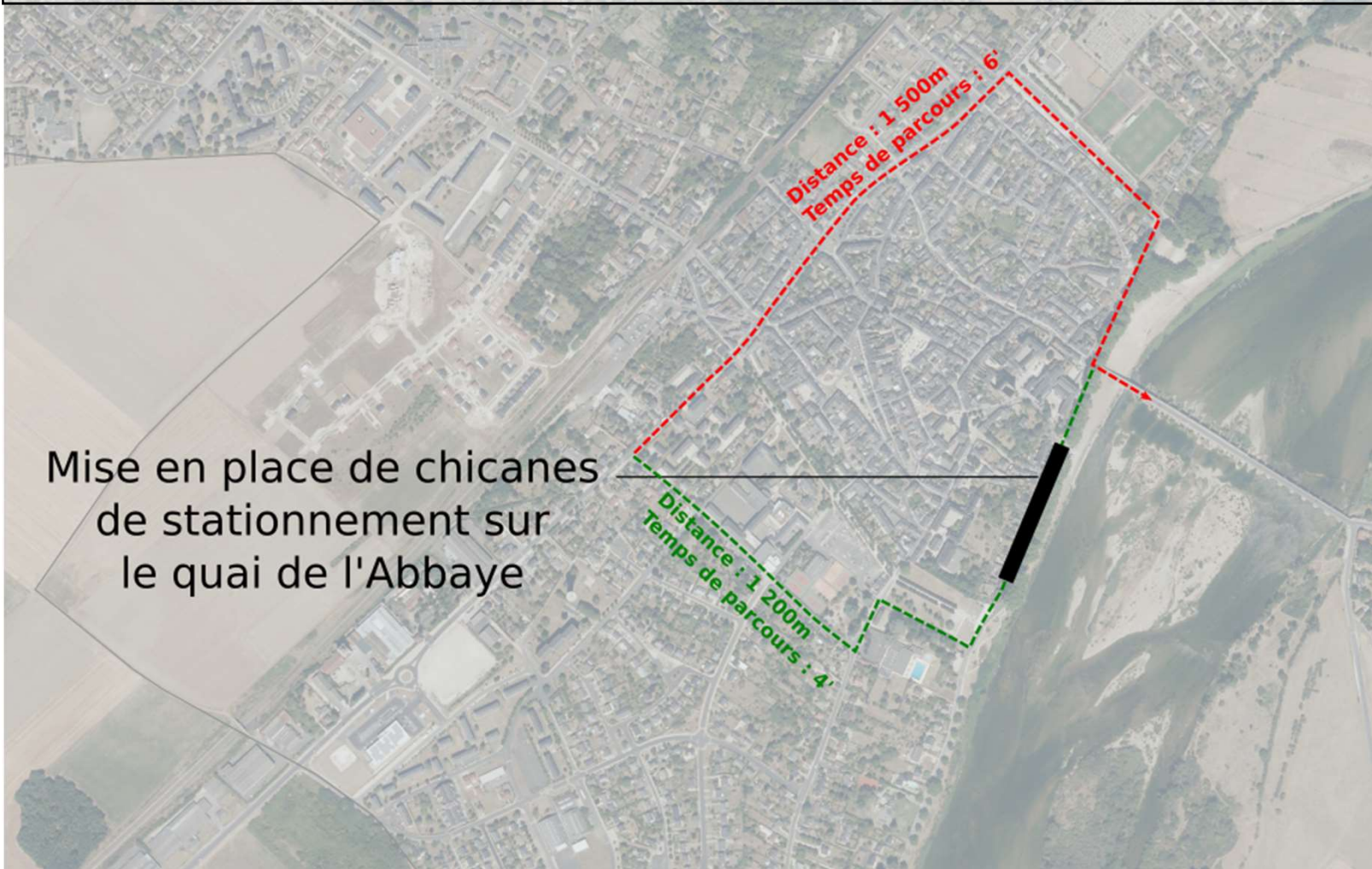


Projet de modification d'infrastructure

Plusieurs prescriptions :



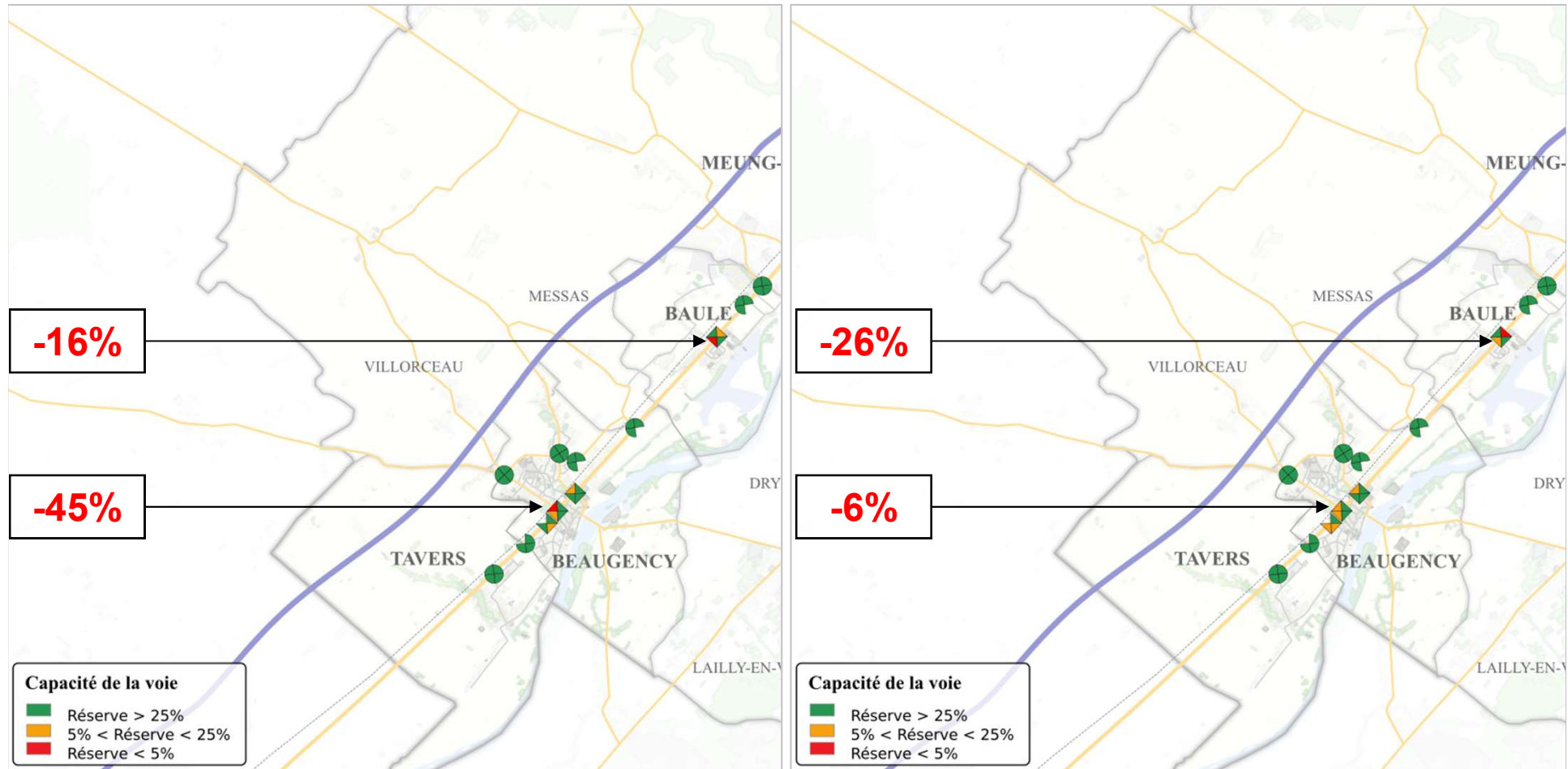
PAS SUFFISAMMENT dissuasif pour engendrer un report de flux



Capacité des carrefours à court terme

Heure de pointe du matin

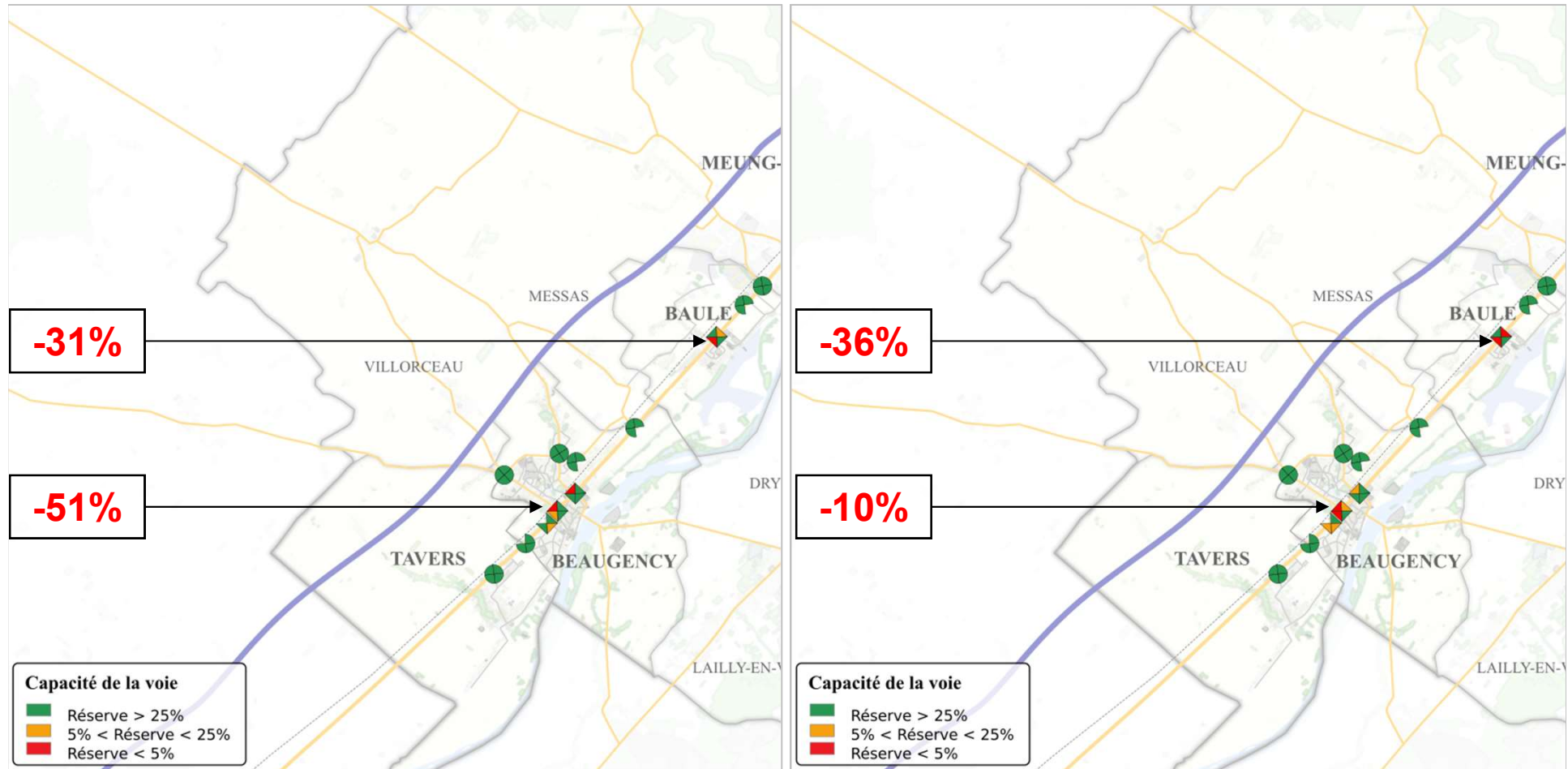
Heure de pointe du soir



Capacité des carrefours à moyen terme

Heure de pointe du matin

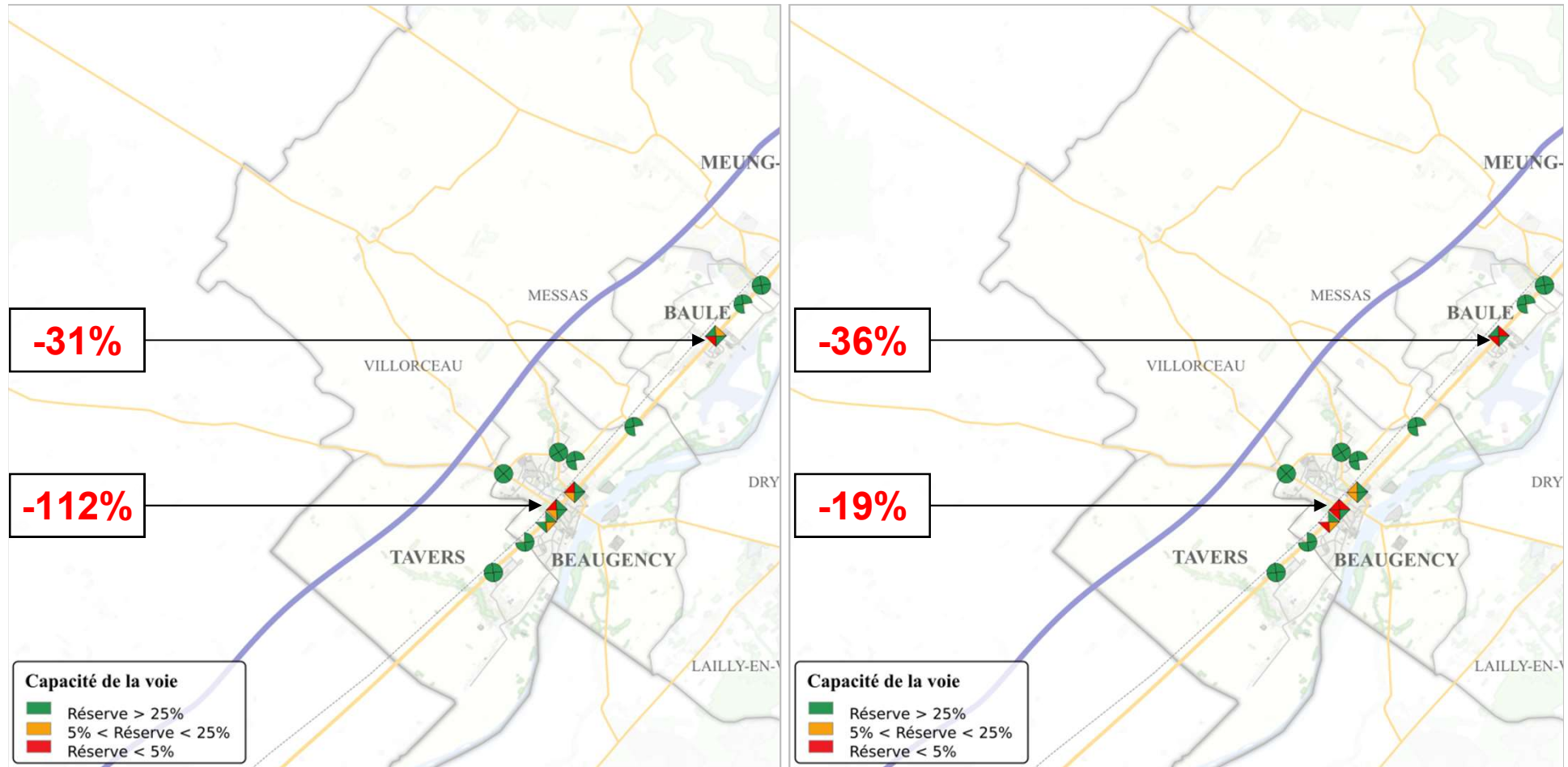
Heure de pointe du soir



Capacité des carrefours à long terme

Heure de pointe du matin

Heure de pointe du soir

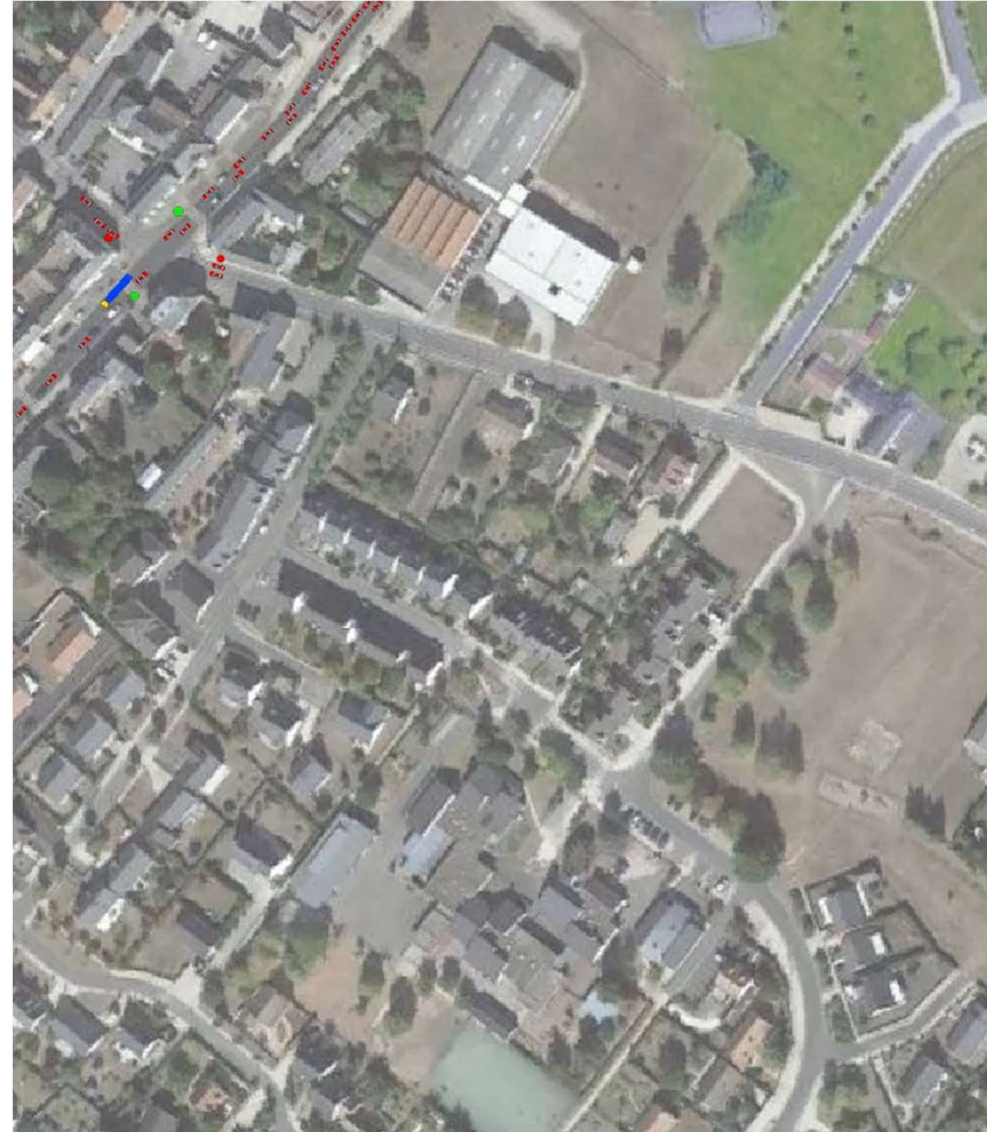


Simulation dynamique *(heure de pointe)*

Secteur de Beaugency



Secteur de Baule



PHASE 3

-

Propositions d'aménagements à court terme

Les aménagements vélos et les traversées

Enjeu ① : AMELIORER LES PARTS MODALES DES MODES ACTIFS

👉 DEVELOPPER le réseau vélo par des aménagements longitudinaux sur la RD2152 (c.f. schéma directeur du Département)

👉 RENFORCER le maillage transversal et sécuriser les points de traversée de la RD2152

Sécuriser la transversalité de la RD2152

Recherche d'un itinéraire transversal vers le lycée

Sécuriser la transversalité vers le centre-ville

LEGENDE

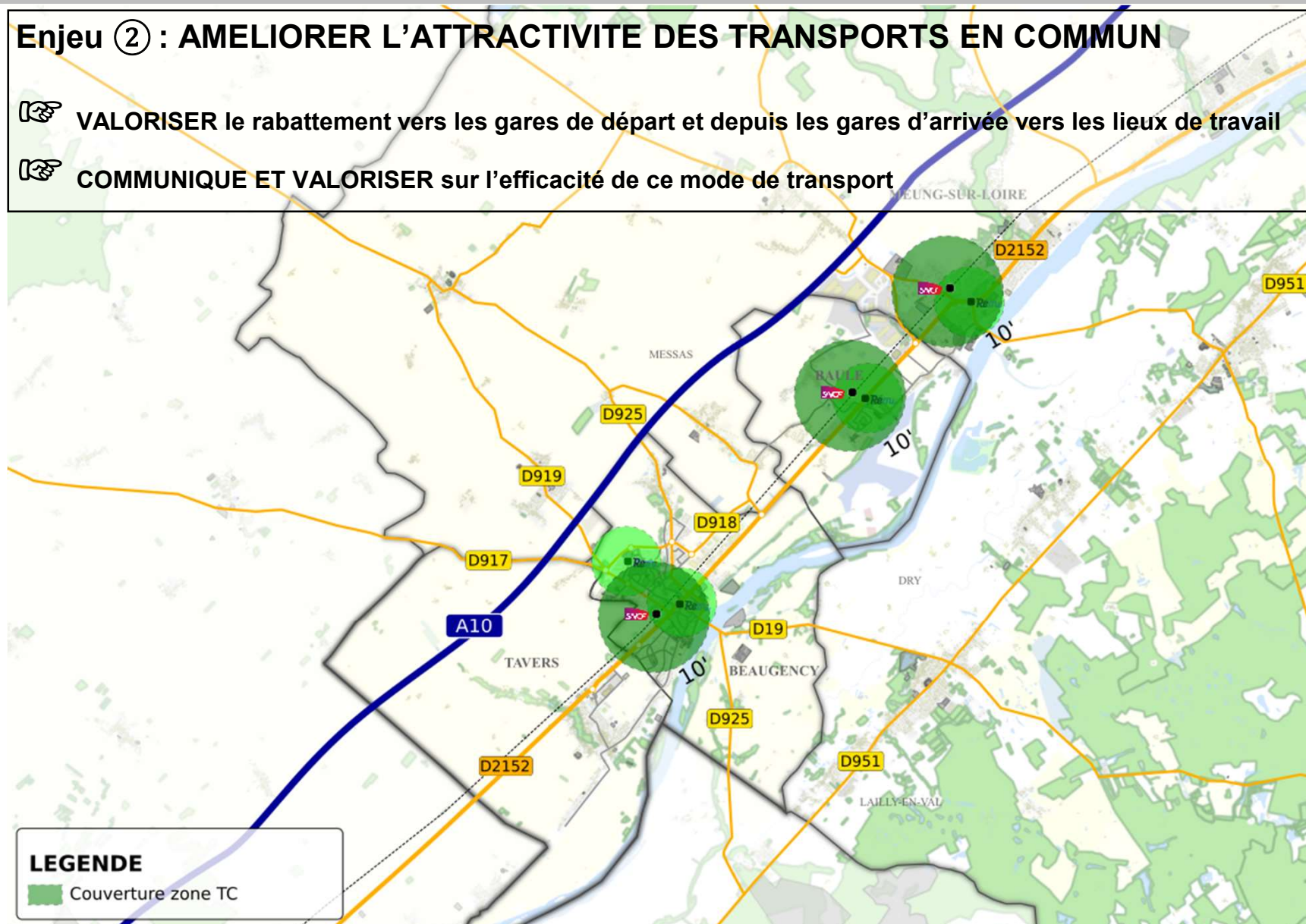
- ↔ Projet de sécurisation de traversée
- ↔ Projet d'aménagement cyclable
- ↔ Traversée sécurisée
- ↔ Aménagement cyclable confortable

Création d'un îlot pour la traversée piétonne au droit de la coulée verte

La desserte TC

Enjeu ② : AMELIORER L'ATTRACTIVITE DES TRANSPORTS EN COMMUN

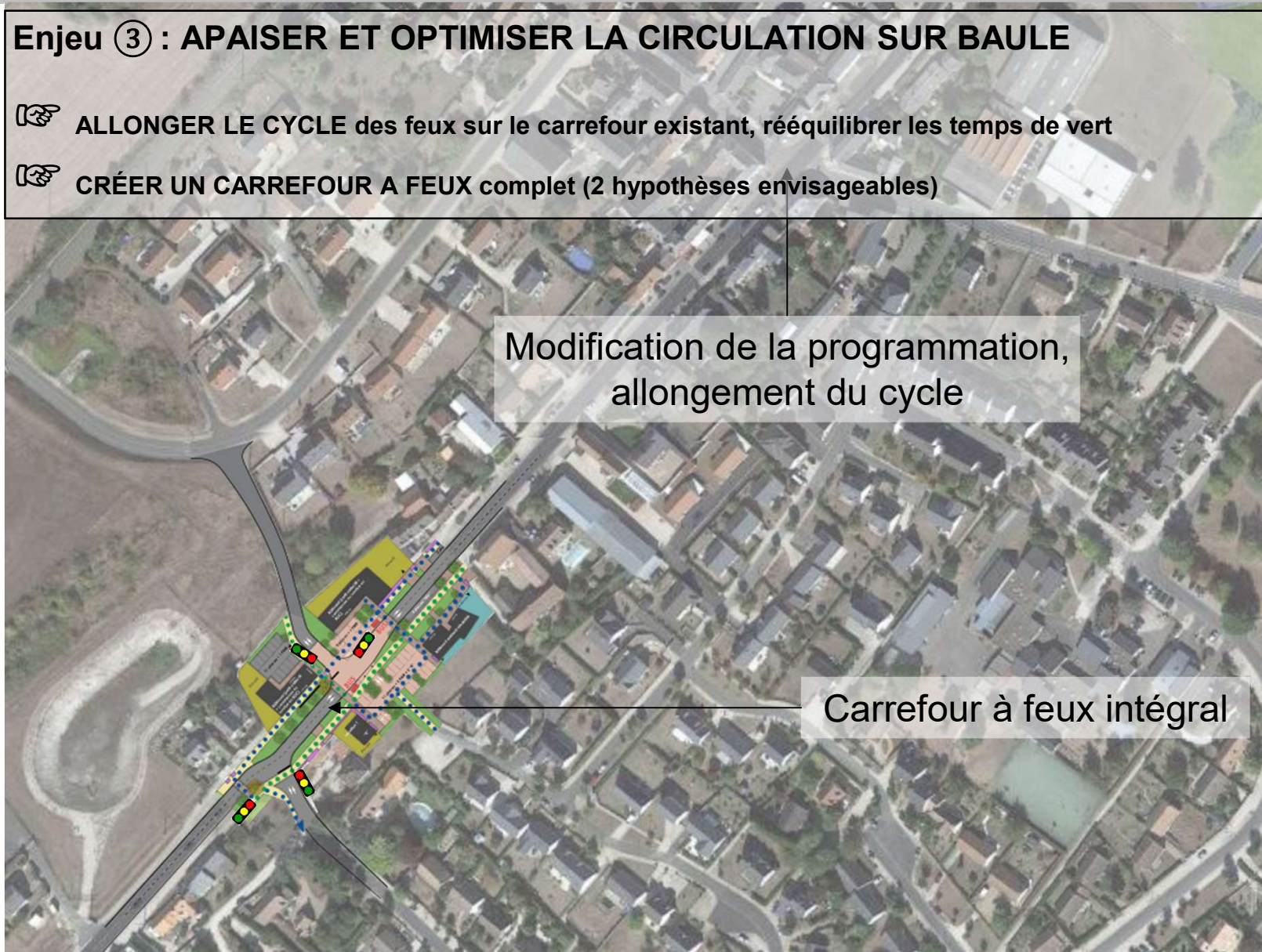
- 👉 VALORISER le rabattement vers les gares de départ et depuis les gares d'arrivée vers les lieux de travail
- 👉 COMMUNIQUER ET VALORISER sur l'efficacité de ce mode de transport



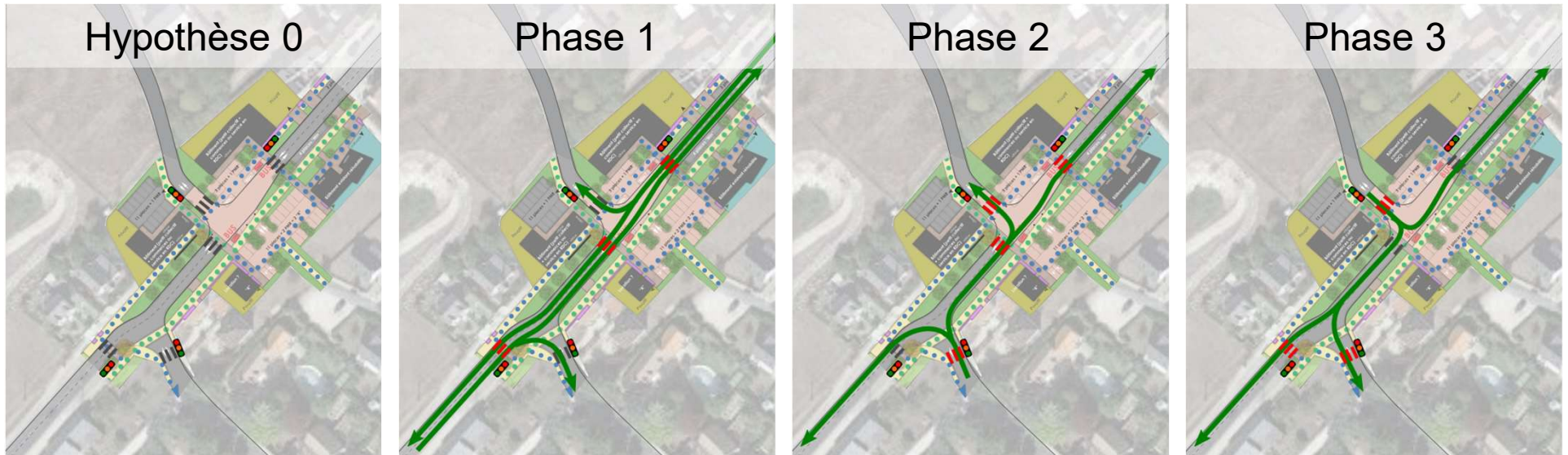
Sur le secteur de Baule à court terme

Enjeu ③ : APAISER ET OPTIMISER LA CIRCULATION SUR BAULE

- 👉 ALLONGER LE CYCLE des feux sur le carrefour existant, rééquilibrer les temps de vert
- 👉 CRÉER UN CARREFOUR A FEUX complet (2 hypothèses envisageables)



Sur le secteur de Baule à court terme



Fonctionnement du carrefour en 3 phases

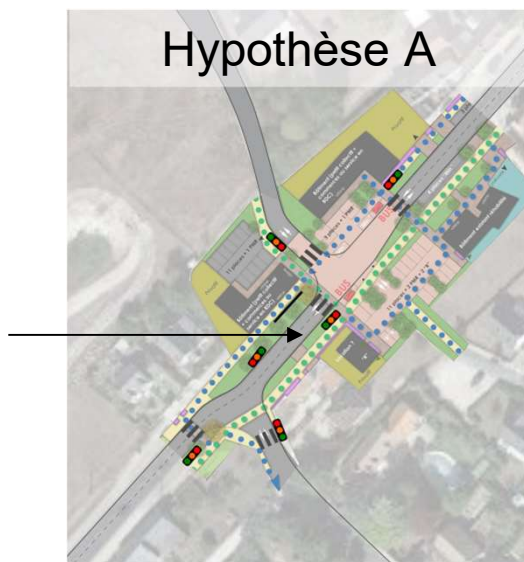
=

IMPORTANTE SATURATION

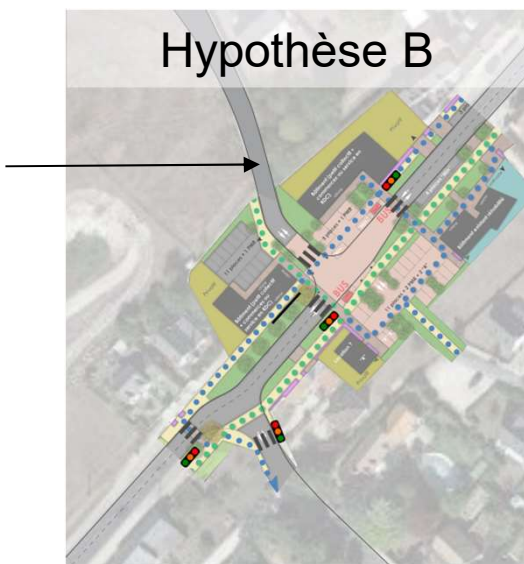
Pour un fonctionnement acceptable, il est nécessaire que le carrefour fonctionne en 2 phases avec dégagement

Sur le secteur de Baule à court terme

Sas entre les 2
carrefours



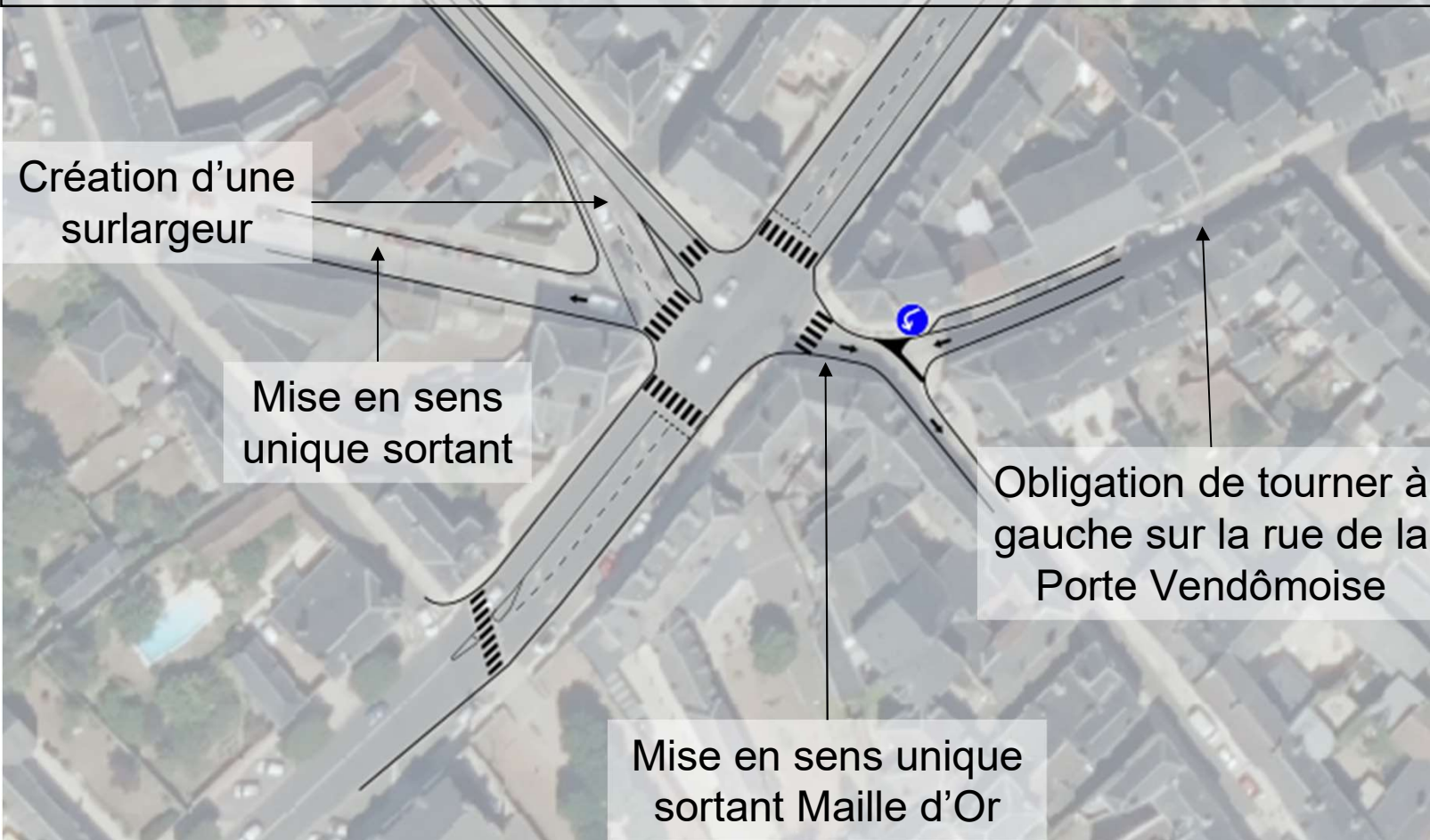
Sens unique sur
Valiverts



Sur le secteur de Beaugency à court terme

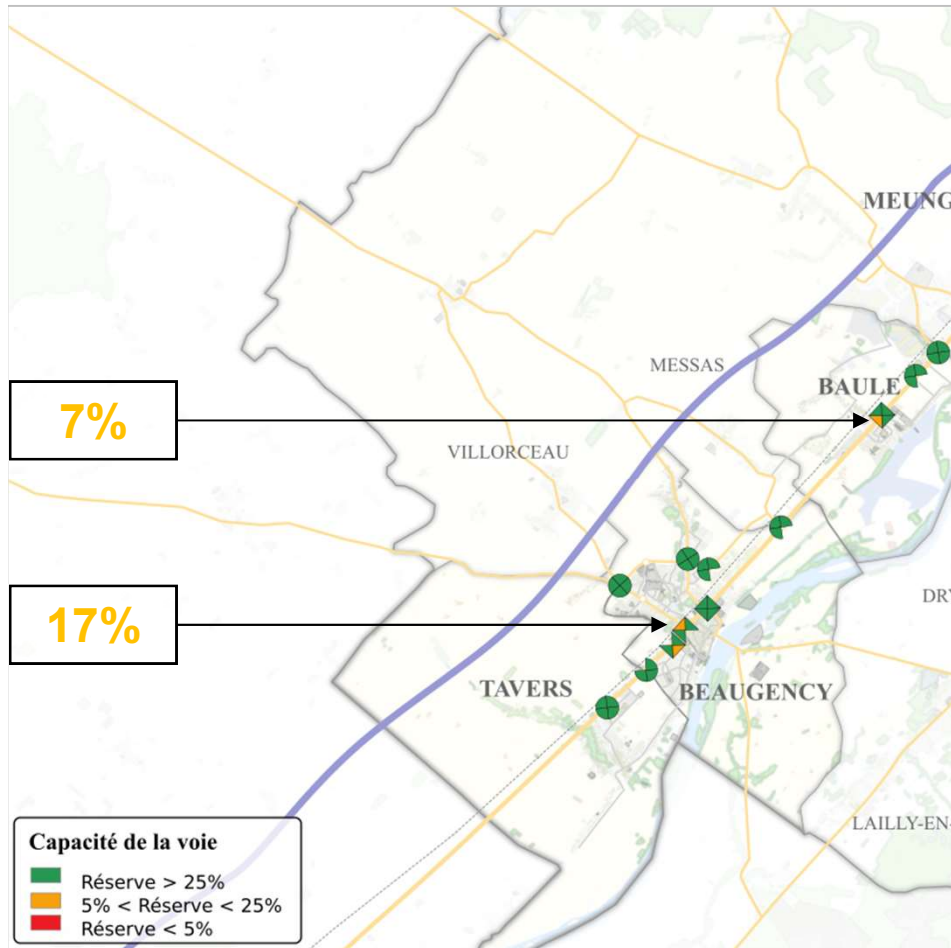
Enjeu ④ : SECURISER LES TRAVERSEES ET OPTIMISER LA CIRCULATION

- ☞ SUPPRIMER UNE PHASE DE FEUX en modifiant le sens de l'extrémité de la rue Maille d'Or
- ☞ CRÉER UNE SURLARGEUR sur l'avenue de Vendôme

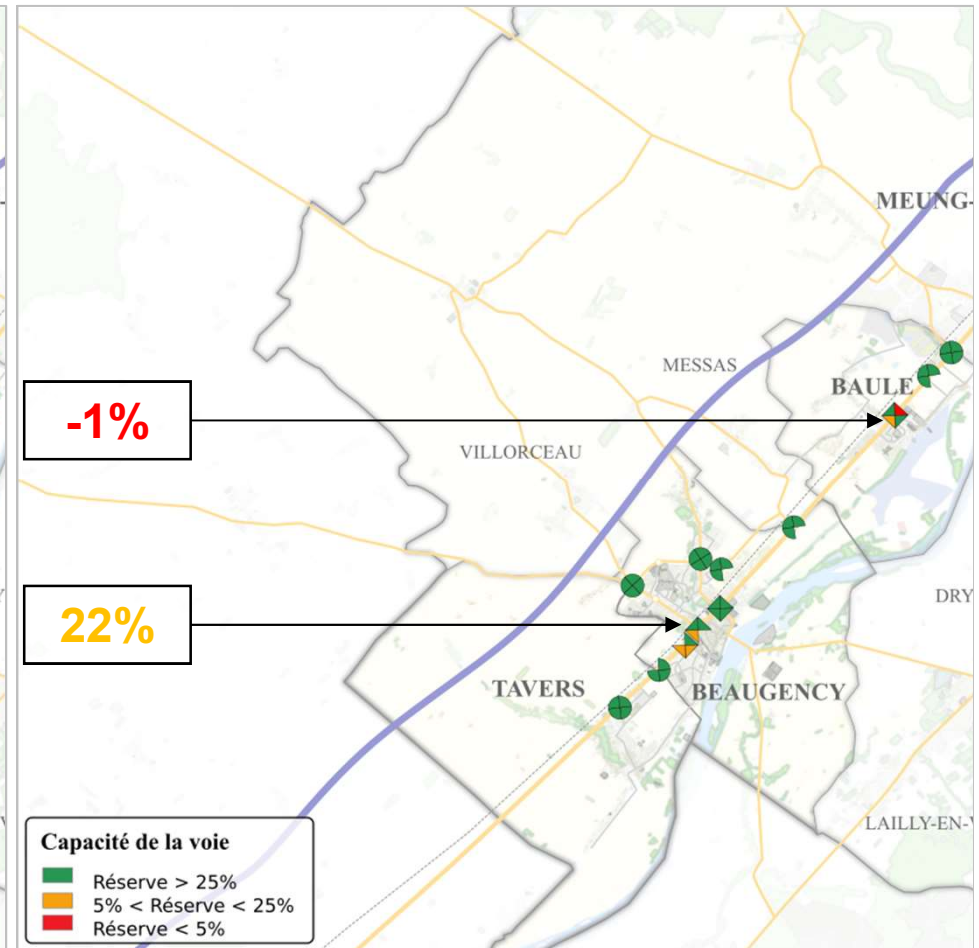


Capacité des carrefours à court terme

Heure de pointe du matin



Heure de pointe du soir



Simulation dynamique à court terme *(heure de pointe)*

Secteur de Beaugency



Secteur de Baule



PHASE 3

-

Propositions d'aménagements à moyen/long terme

Sur le secteur de Baule à moyen/long terme

Enjeu ⑤ : APAISER LA RUE ABBE PASTY ET RENFORCER LE VIAIRE LOCAL

👉 AMENAGER LA VOIE reliant les rues Abbé Pasty et Chevet

👉 MISE EN SENS UNIQUE de la rue Abbé Pasty

Création d'une voie
de tourne-à-gauche

Requalification de la voie
parallèle à la RD2152 reliant
Abbé Pasty et Chevet

Sens de circulation de la rue
Abbé Pasty pouvant évoluer
vers un sens unique à définir

Mise en sens unique
à définir

Sur le secteur de Beaugency à moyen/long terme

Enjeu ⑥ : **REDUIRE LE TRAFIC** sur le carrefour RD917 x RD2152 (hyp. A)

👉 **AMENAGER LA VOIE** reliant l'avenue Vendôme à la RD2152 devant la gare

👉 **AMENAGER UN ITINERAIRE VELO** sur la rue de la Porte aux Febvres et suppression de l'alternat de circulation sur l'avenue Vendôme

Requalification de la voie devant la gare et du parking

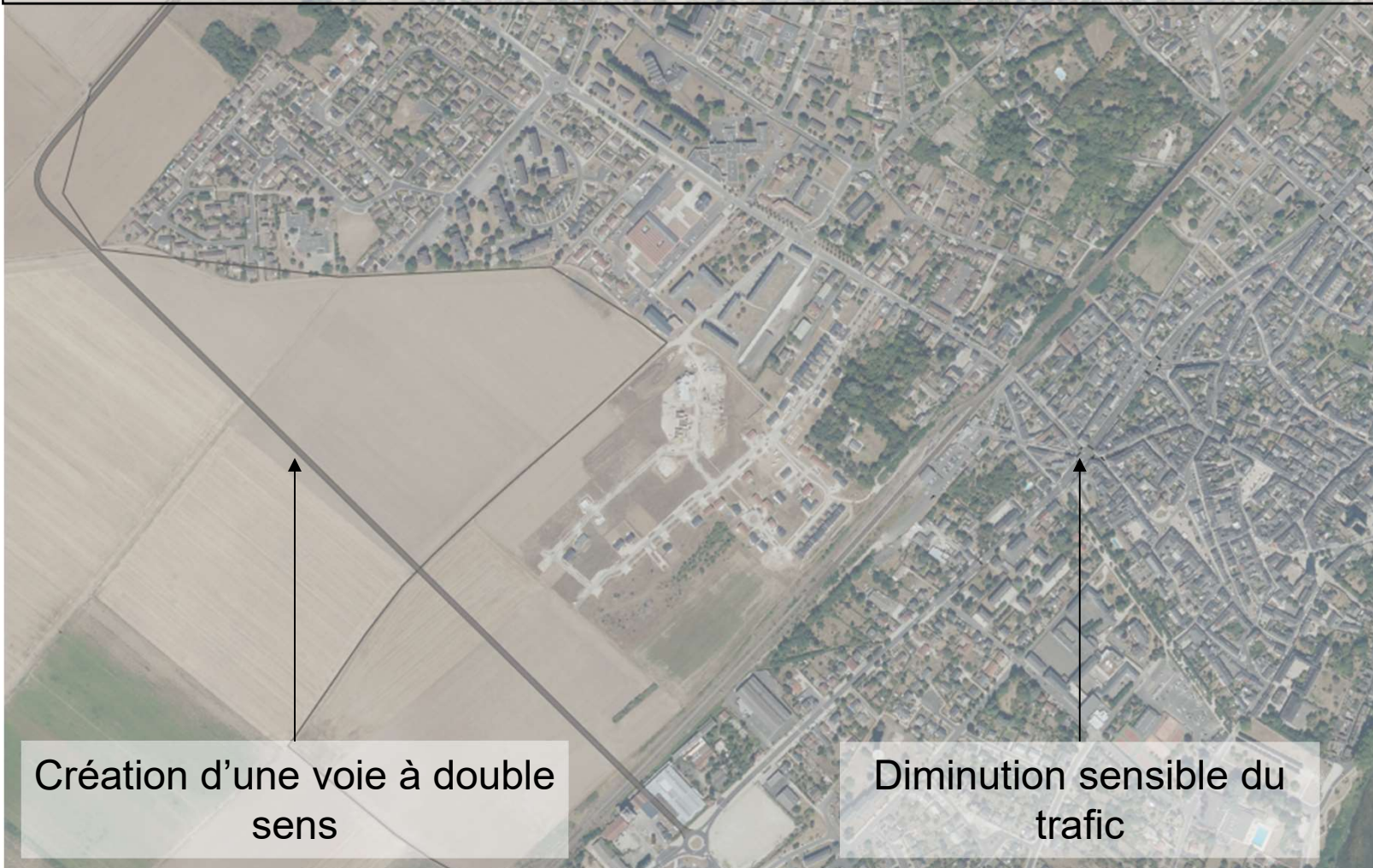
Création d'une voie à sens unique (uniquement VL) ?

Diminution sensible du trafic

Sur le secteur de Beaugency à moyen/long terme

Enjeu ⑥ : **REDUIRE LE TRAFIC** sur le carrefour RD917 x RD2152 (hyp. B)

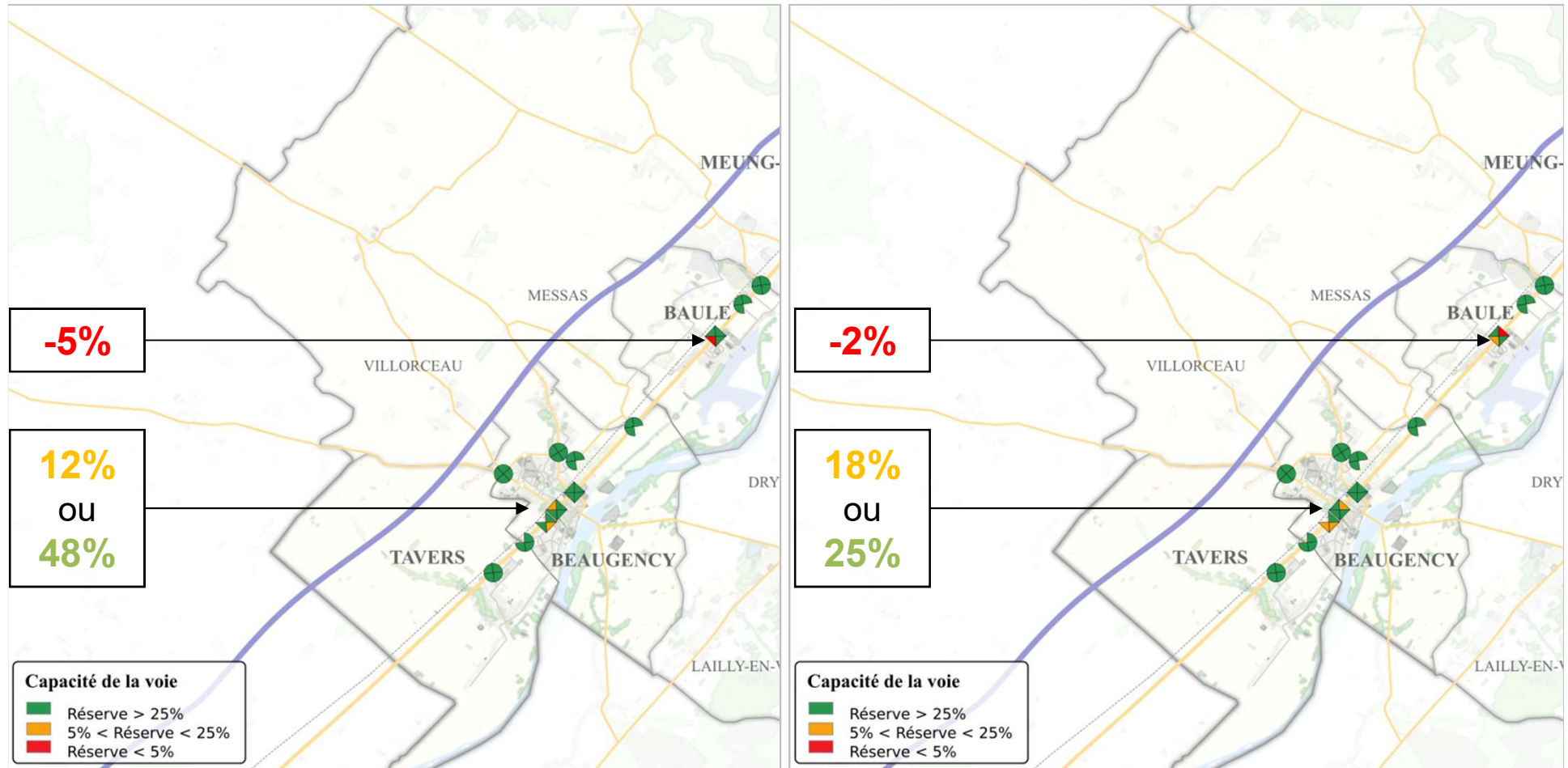
 **AMENAGER UNE NOUVELLE VOIE DE CONTOURNEMENT** reliant la RD918 à la RD2152 à l'ouest



Capacité des carrefours à moyen/long terme

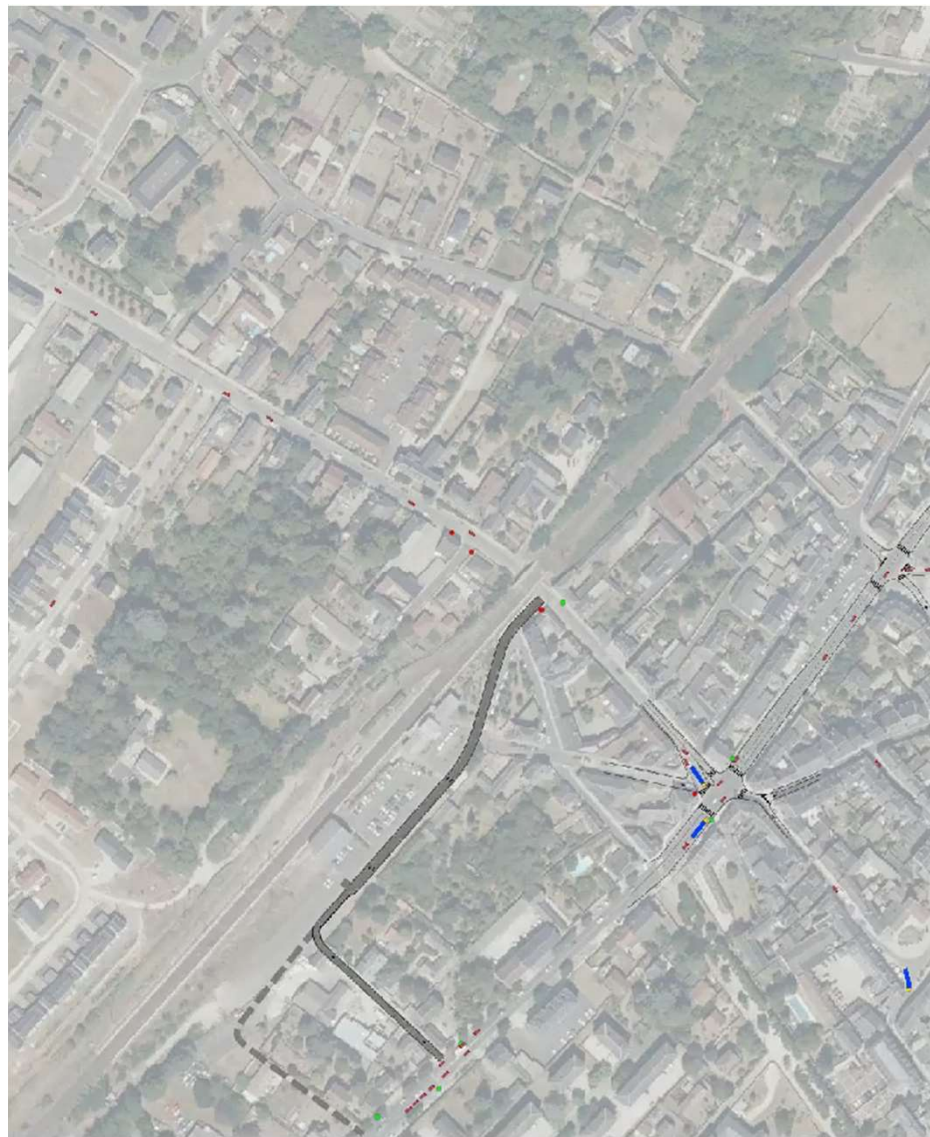
Heure de pointe du matin

Heure de pointe du soir



Simulation dynamique à moyen/long terme *(heure de pointe)*

Secteur de Beaugency



Secteur de Baule



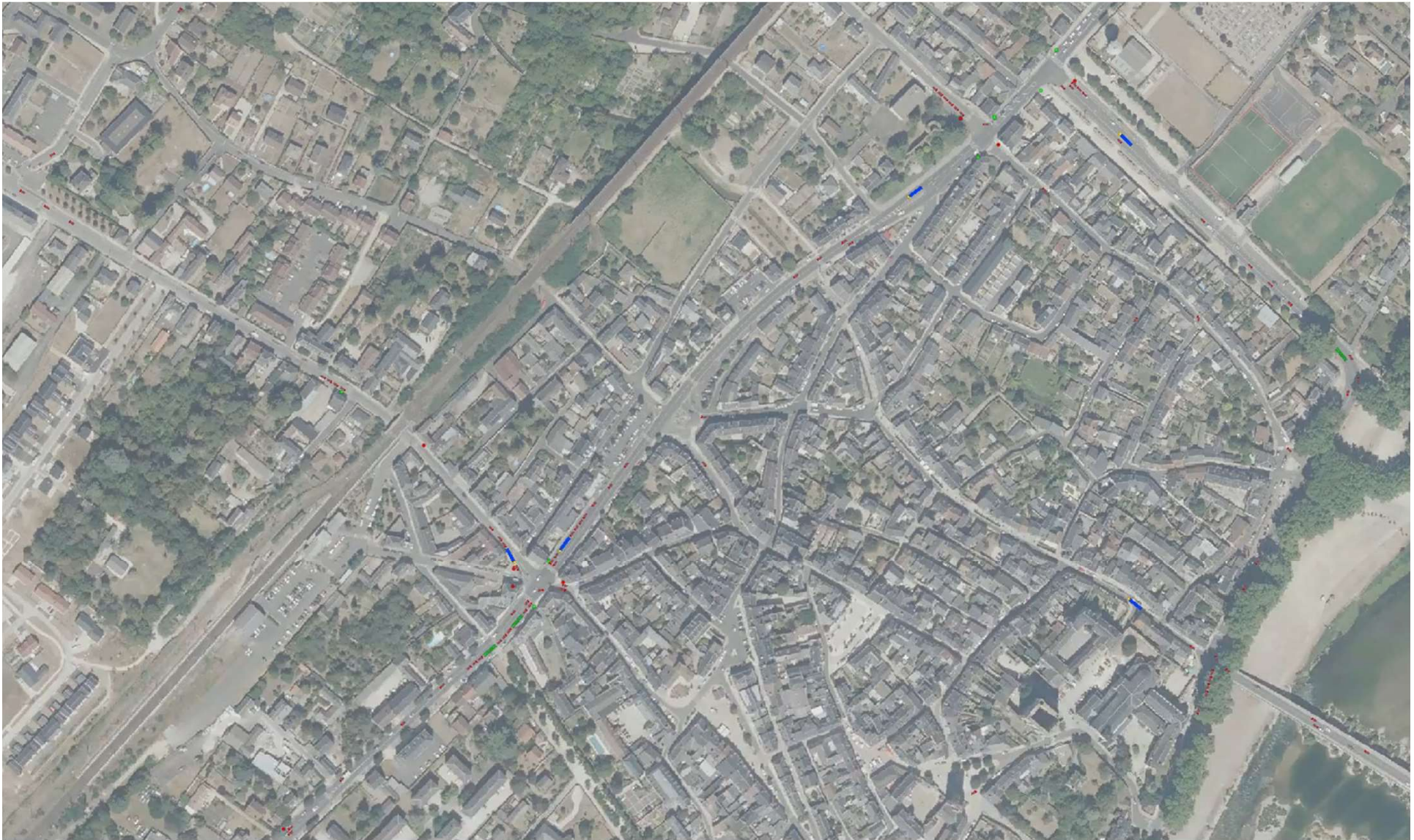
	Les trafics (en véh./jour)		Les réserves capacités statiques (branches minimales)						Impacts autres	Coût global
	Carrefour RD917 x RD2152	Carrefour Nantois x RD2152	Carrefour RD917 x RD2152			Carrefour Nantois x RD2152				
			HPM	HPS	HPSAM	HPM	HPS	HPSAM		
Situation actuelle	16 900	14 700	7%	16%	22%	14%	1%	33%	-	-
Situations de référence										
Court terme	+20%	+20%	-45%	-6%	15%	-16%	-26%	22%	Aménagements cyclables sur la RD2152 entre Tavers, Beaugency, Baule et Meung-sur-Loire	-
Moyen terme	+25%	+29%	-51%	-10%	12%	-31%	-36%	20%		
Long terme	+38%	+33%	-112%	-19%	12%	-31%	-36%	20%		
Situations prospectives										
Court terme	2 modifications de carrefours (1 sur Beaugency, 1 sur Baule)									
	=	=	17%	22%	38%	7%	-1%	38%	Poursuite des aménagements cyclables sur la RD2152 entre Tavers, Beaugency, Baule et Meung-sur-Loire	< 1 M€
Moyen/long terme - Hypothèse A	2 nouvelles voiries (300m sur Beaugency, 1 km sur Baule)									
	-8%	-2%	12%	18%	44%	-5%	-2%	37%	Modification du plan de circulation sur Baule. Restructuration de la zone gare de Beaugency	4 à 5 M€
Moyen/long terme - Hypothèse B	1 nouveau pont sur la voie ferrée (Beaugency) 2 nouvelles voiries (1,2km sur Beaugency, 800m sur Tavers, 1 km sur Baule)									
	-15%	-2%	48%	25%	44%	-5%	-2%	37%	Aménagements cyclables sur la rue Prte aux Febvres.	8 à 9 M€

ANNEXES

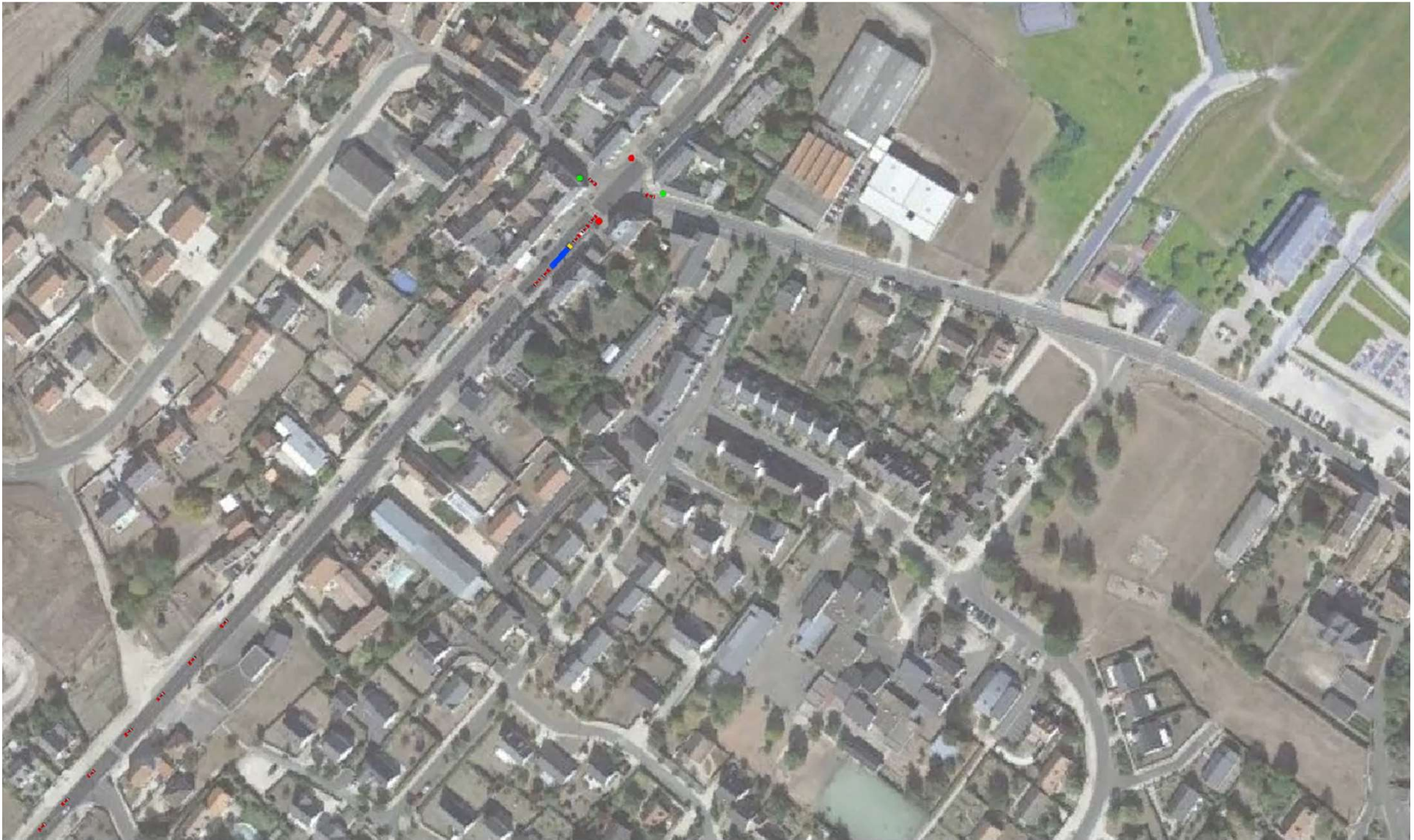
-

Propositions complémentaires

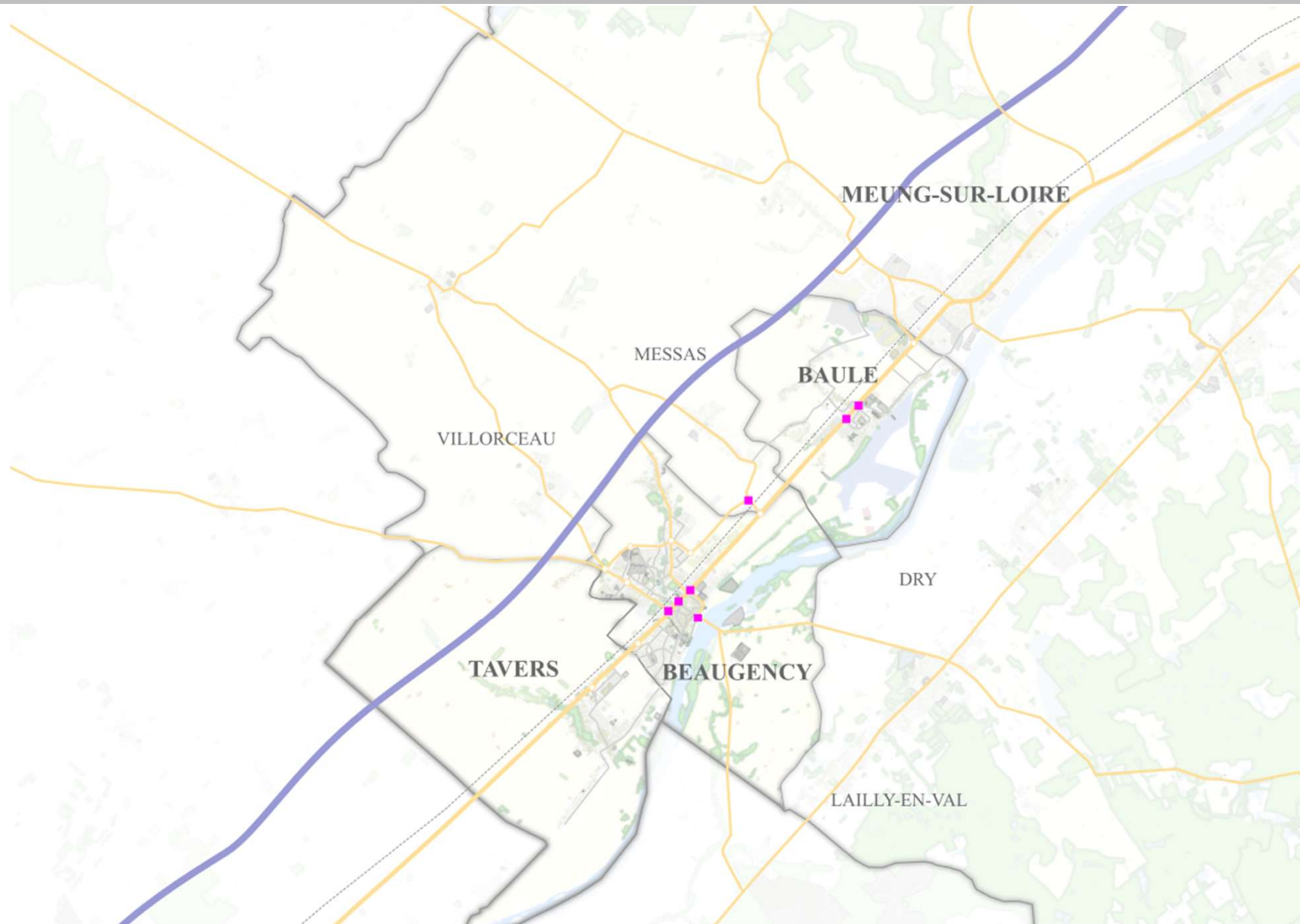
Simulation dynamique : HPM



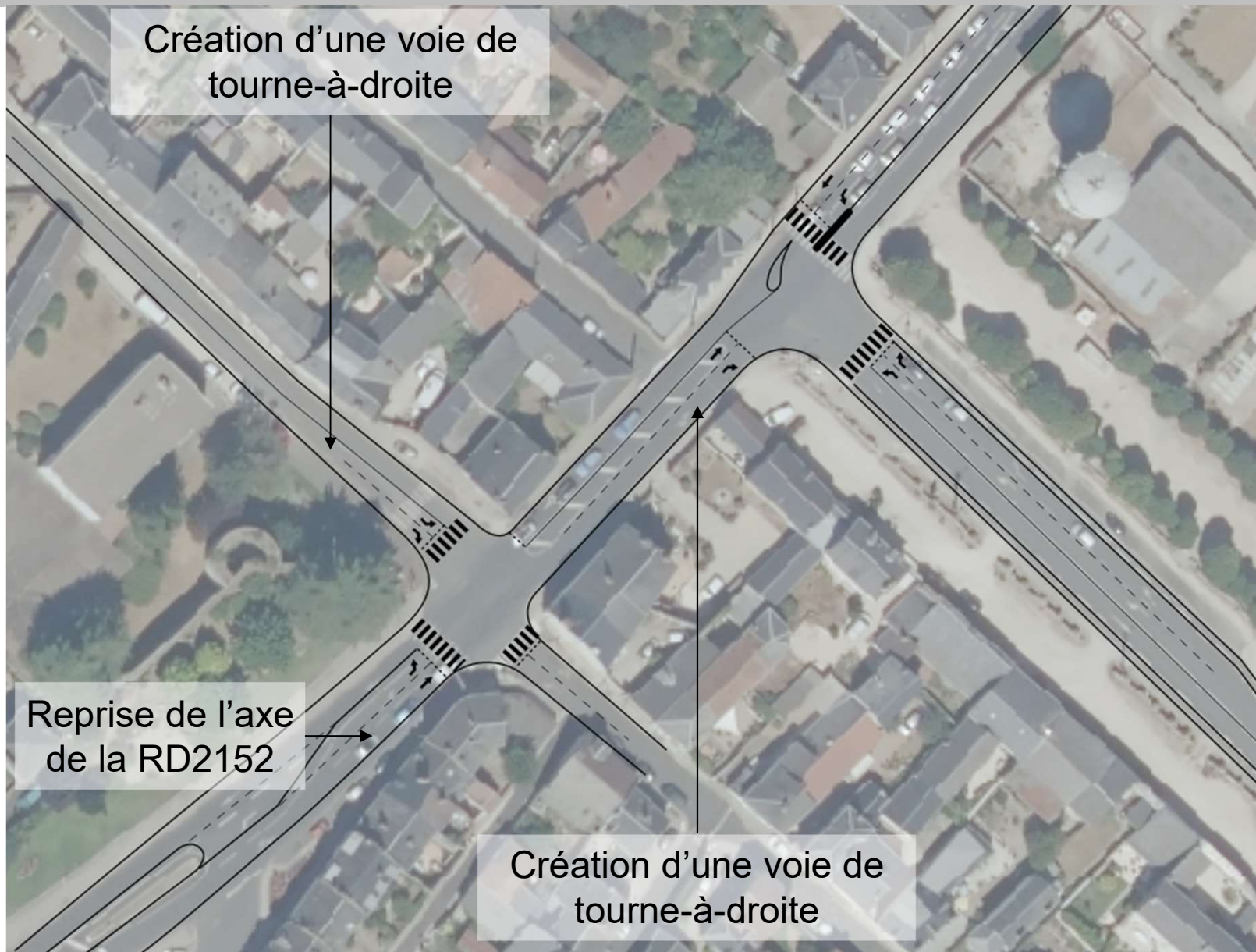
Simulation dynamique : HPM



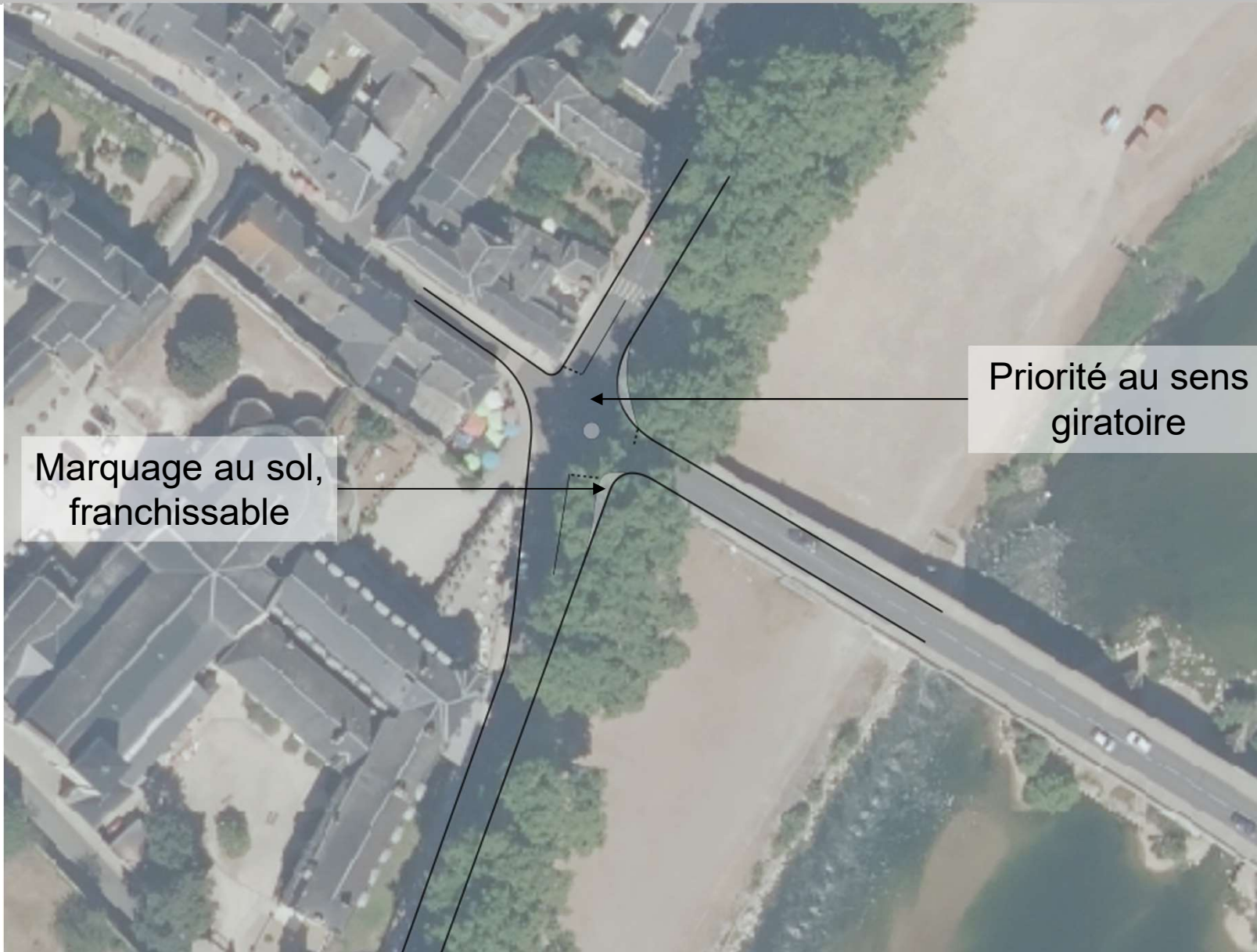
Localisation des propositions à court terme



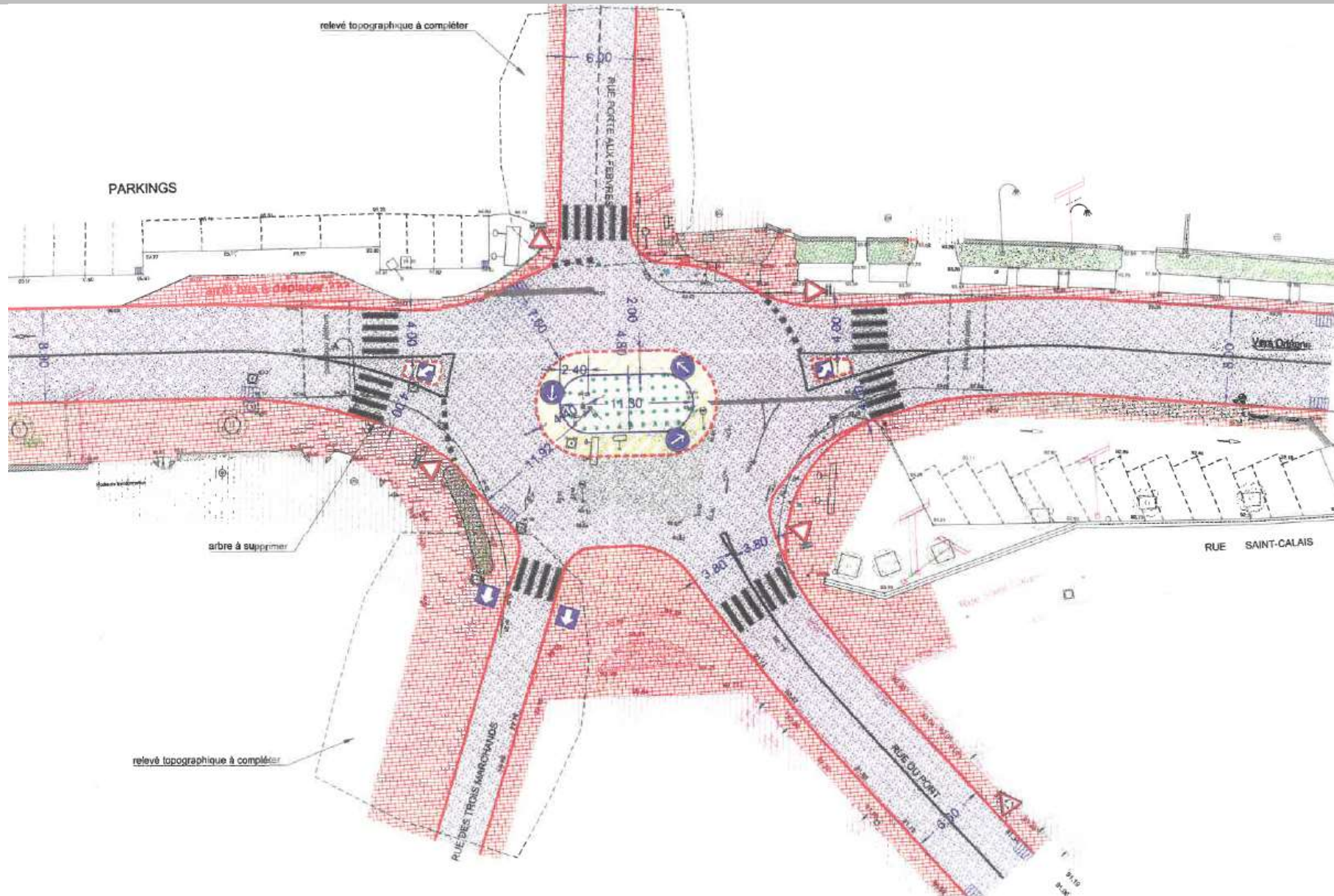
Propositions à court terme



Propositions à court terme



Propositions à court terme



Propositions à court terme

