



DEMANDE D'AUTORISATION ENVIRONNEMENTALE
Projet éolien de La Chapelle-Janson Éolien Energie

PIECE N° 12 :
ELEMENTS GRAPHIQUES, PLANS ET CARTES DU PROJET

- DECEMBRE 2022 -

Version incluant les compléments pour recevabilité – Août 2024



Suivi du document

Maitrise des enregistrements / Référence du document :

Référence	Versions
35_VOLTALIA_Chapelle_Janson_12_ElementsGraphique_v2.docx	Versions < 1 (0.1, 0.2, ...) versions de travail Version 1 : version du document à déposer Versions >1 : modifications ultérieures du document

Evolutions du document :

Version	Date	Rédacteur(s)	Vérificateur(s)	Modification(s)
1	05/12/2022	JL	SR MA	/
2	21/05/2024	JL	SR FG	Version complétée

Intervenants :

		Initiales	Société
Rédacteur (s) du document :	Camille JEANNEAU Benjamin LOPEZ Julien LHOMME	CJ BL JL	SYNERGIS ENVIRONNEMENT
Vérificateur (s) :	Sébastien ROBERT Moïra ANDREU Fanch GRANGER	SR MA FG	VOLTALIA

Contact :

Société
Personnes référentes :
Adresse :
Contact :



Sébastien ROBERT
Directeur
développement

Fanch GRANGER
Chef de projets multi-
énergies

84, boulevard de Sébastopol
75003 Paris

Tel mobile :

/

06.73.07.15.20

E-mail :

s.robert@voltalia.com

F.GRANGER@voltalia.com

INTRODUCTION

L'objet de ce document est de présenter les différents éléments graphique plans et cartes du projet nécessaire à la bonne compréhension du dossier de Demande d’Autorisation Environnementale du **Projet éolien de La Chapelle Janson Eolien Energie**.

Les autres pièces constitutives du dossier de Demande d’Autorisation Environnementale sont présentées indépendamment.

Pièce n°1 : Description du projet	Réf. CERFA - 4.1.1 à 4.1.3 ; P.J. n°46 Réf. CE R.181-13-4° ; D.181-15-2-I-2°
Pièce n°2 : La note de présentation non-technique	Réf. CERFA - P.J. n°7 Réf. CE R.181-13-8°
Pièce n°3 : Justification de maîtrise foncière	Réf. CERFA - P.J. n°3 Réf. CE R.181-13-3°
Pièce n°4 : Parcelles du projet	Réf. CERFA - partie 2.3
Pièce n°5 : L'étude d'impact	Réf. CERFA - P.J. n°4 Réf. CE R.181-13-5°
Pièce n°6 : Annexes de l'étude d'impact	Réf. CERFA - P.J. n°4 Réf. CE R.181-13-5°
Pièce n°7 : Le résumé non-technique de l'étude d'impact	Réf. CERFA - P.J. n°4 Réf. CE R.122-5-II-1°
Pièce n°8 : Etude de dangers et résumé non-technique	Réf. CERFA - P.J. n°49 Réf. CE D. 181-15-2-I-10°
Pièce n°9 : Capacités techniques et financières	Réf. CERFA - P.J. n°47 Réf. CE D. 181-15-2-I-3°
Pièce n°10 : Autres pièces obligatoires ICPE (garanties financières, avis relatifs à la remise en état, document de conformité à l’urbanisme)	Réf. CERFA - P.J. n°60/62 /63/64/68 Réf. CE D. 181-15-2-I-8°; D. 181-15-2-I-11°; D. 181-15-2-I-12°
Pièce n°11 : Plan de situation	Réf. CERFA - P.J. n°1 Réf. CE D.181-13-2°
Pièce n°12 : Eléments graphiques, plans et cartes du projet (plans de masse, plans d’architecte)	Réf. CERFA - P.J. n°2 Réf. CE D.181-13-7°
Pièce n°13 : Plan d'ensemble	Réf. CERFA - P.J. n°48 Réf. CE D.181-15-2-I-9°

SOMMAIRE

INTRODUCTION3

SOMMAIRE4

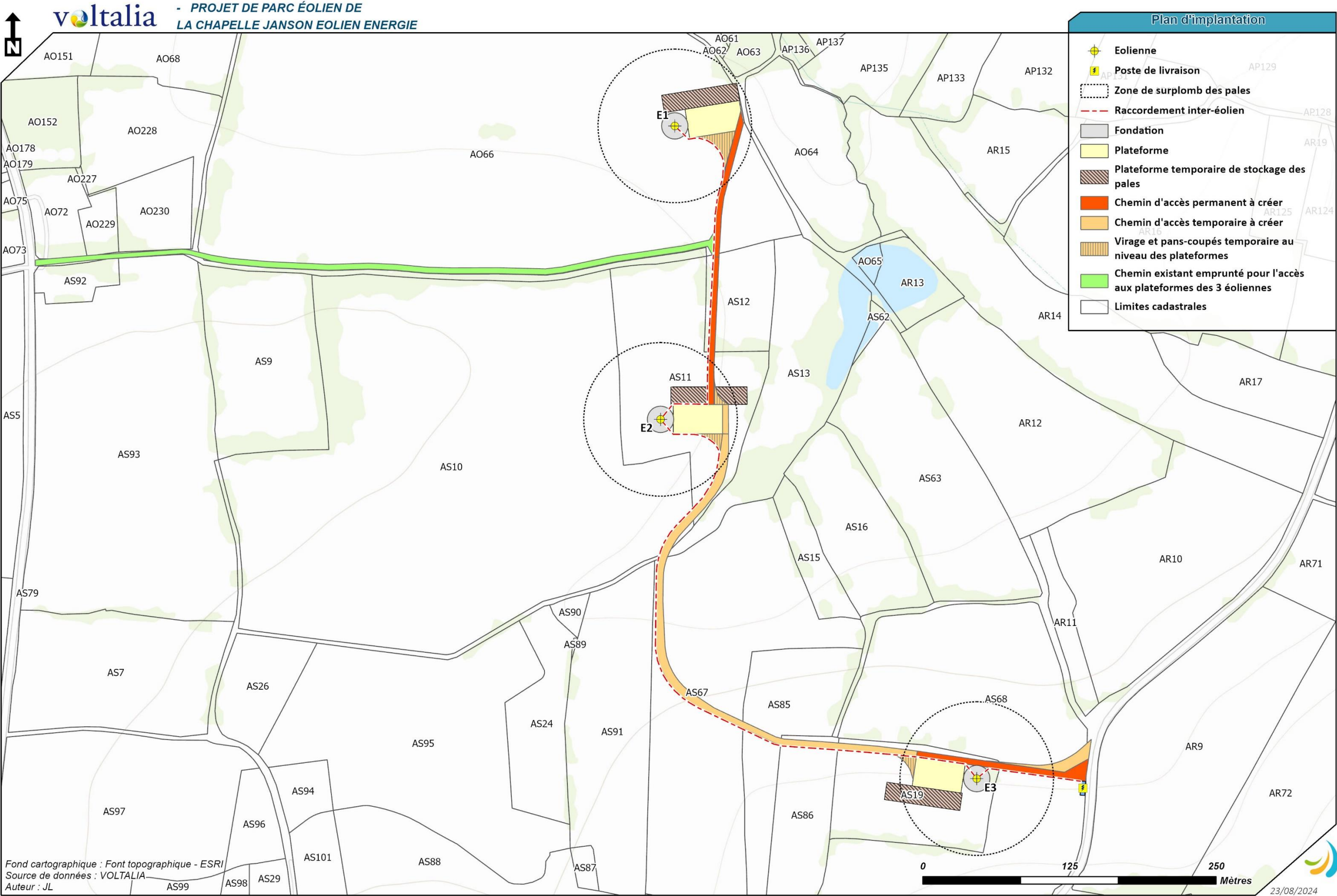
I. PLAN D’IMPLANTATION SUR FOND TOPOGRAPHIQUE5

II. PLAN D’IMPLANTATION SUR FOND ORTHOPHOTOGRAPHIQUE7

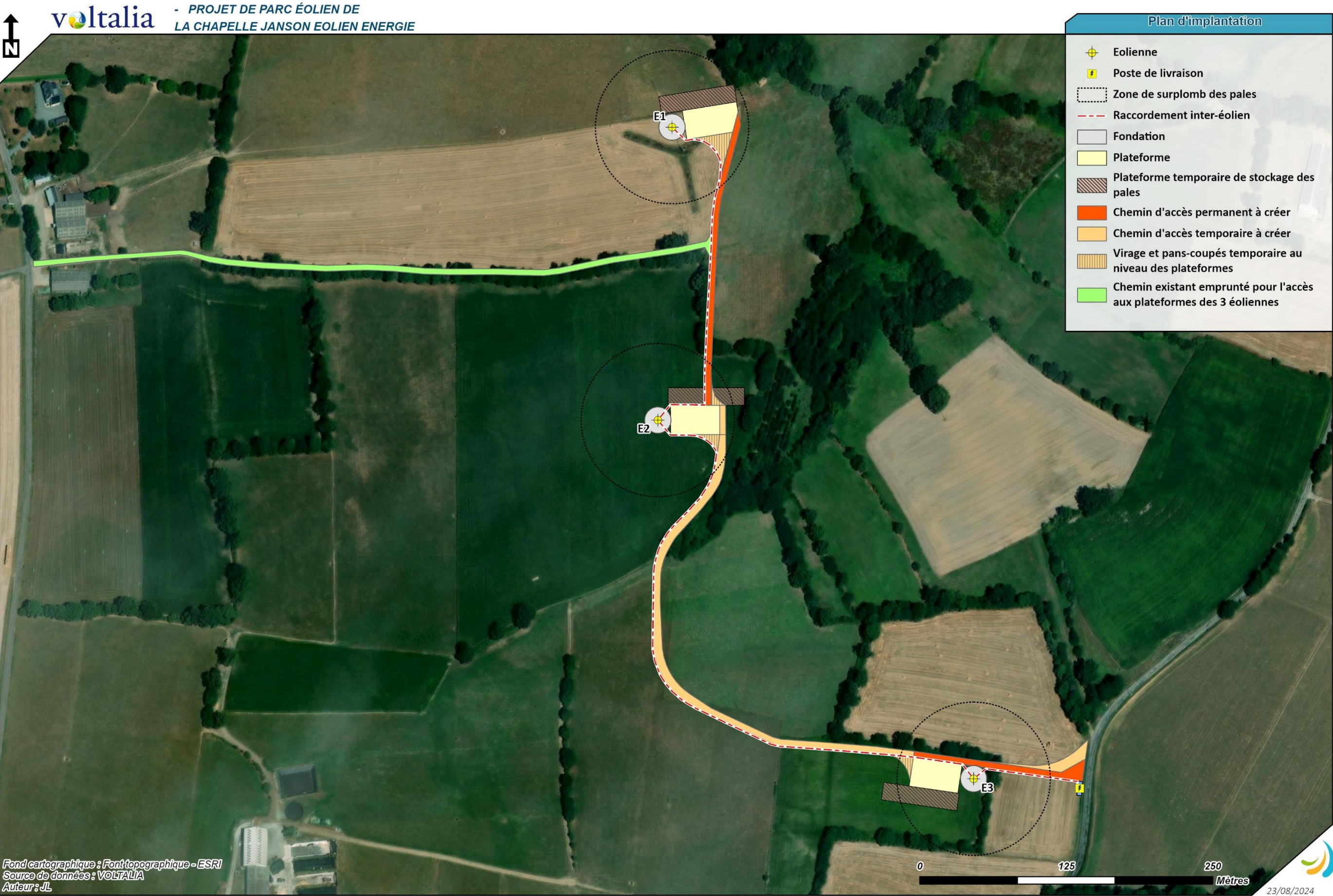
III. PLAN D’IMPLANTATION ET PARCELLES CADASTRALES.....9

IV. CARTE DE LA DISTANCE ENTRE LES EOLIENNES ET LES HABITATIONS LES PLUS PROCHES11

I. Plan d'implantation sur fond topographique



II. Plan d'implantation sur fond orthophotographique



III. Plan d'implantation et parcelles cadastrales



IV. Carte de la distance entre les éoliennes et les habitations les plus proches

