

DÉPARTEMENT : COTE D'OR

COMMUNE : ARNAY-LE-DUC

Plan Local d'Urbanisme

REGLEMENT DE LA ZPPAUP

Vu pour être annexé à l'arrêté
n° _____
du _____
soumettant le projet de révision du PLU
à enquête publique

Cachet de la Mairie
et signature du Maire :

Prescription de la révision du PLU le 16 Novembre 2022
PLU approuvé le 06 Juillet 2004

Dossier du PLU réalisé par :

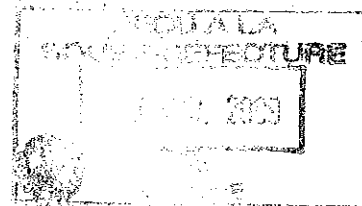


Perspectives

PERSPECTIVES - **mandataire**
30 bis rue Delaunay, 10000 Troyes
03 25 40 05 90
perspectives@perspectives-urba.com



BIOTOPE – Agence Dijon
5 bis rue des Creuzots
21 000 DIJON
06.15.84.09.46
bourgognefrancecomte@biotope.fr



Le Maire,

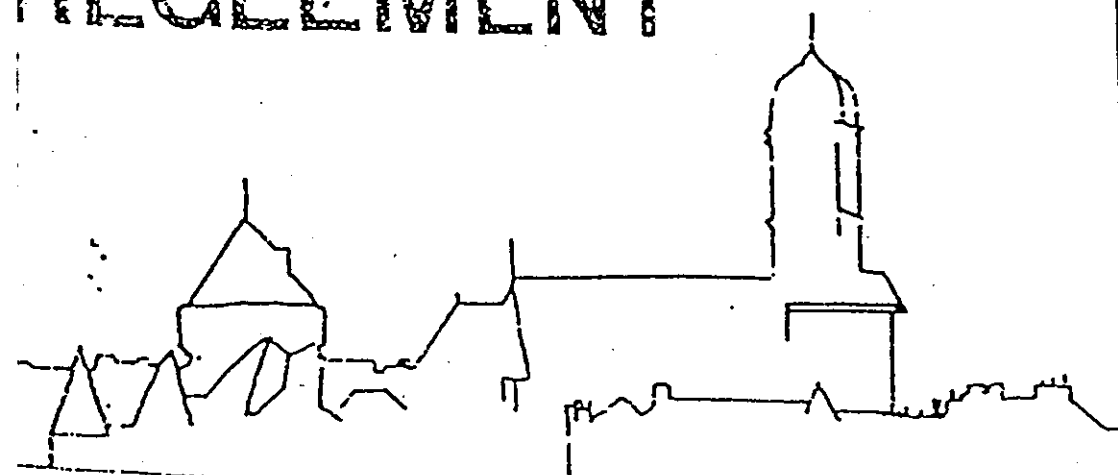
- 2 AVR. 2009



ARNAY-LE-DUC

Z.P.P.A.U.

REGLEMENT



Le 27 avril 1988
modifié le 7 juin 93.
Mise à jour en 1994

Marie LEGRAND Architecte D.P.L.G. diplômée C.E.S.H.C.M.A. tél. 80.30 07.00.
5 rue PIRON 21000 DIJON

REGLEMENT

LA ZONE UAZ : LE VIEUX BOURG

LA ZONE UCZ : ZONE URBAINE D'EXTENSION RECENTE

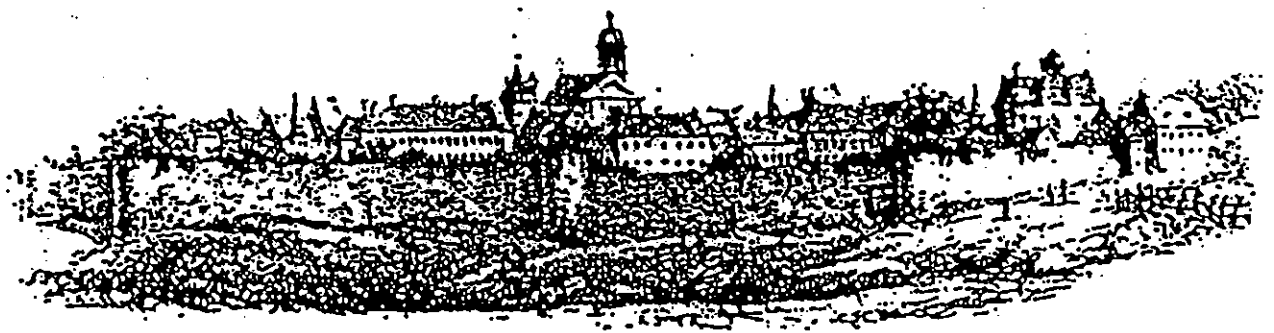
LA ZONE UDZ : ZONE D'HABITAT INDIVIDUEL

LA ZONE UEF Z : ZONE D'ACTIVITES

LA ZONE NAZ: ZONE D'URBANISATION FUTURE

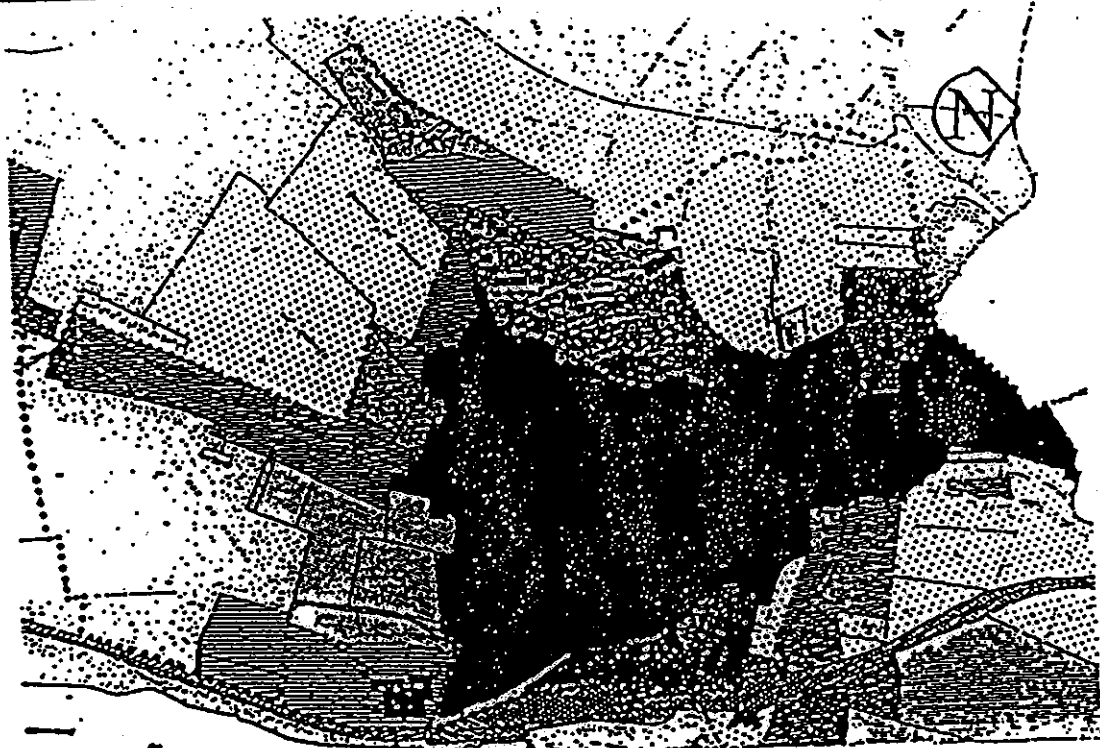
LA ZONE NCZ : ZONE D'ACTIVITES AGRICOLES

LA ZONE NDZ : ZONE RURALE A PROTEGER



Z.P.P.A.U. ARNAY-LE-DUC

LA ZONE UAZ



SITUATION

Centre ville :

- ville médiévale,
- extensions des 18^e et 19^e siècles,
- les remparts.

CARACTÉRISTIQUES

Le tissu est très homogène malgré la diversité de la densité des habitations suivant les quartiers.
Les rues sont nettement définies par des murs de façades alignés et continus ou par des murs de clôture assez hauts.

DISPOSITIONS PARTICULIÈRES

La volonté de réhabiliter peut entraîner la démolition de certains bâtiments.
Toute démolition devra faire alors l'objet d'un permis de démolir qui sera obligatoirement soumis à l'Architecte des bâtiments de France.
Le pétitionnaire devra clairement indiquer les dispositions prises pour maintenir la continuité du bâti dans le paysage de la rue.

LE PAYSAGE DE LA RUE

IMPLANTATION DES
CONSTRUCTIONS

Les constructions devront s'implanter de façon à souligner le caractère de la rue.

L'obligation de construire à l'alignement résulte d'un état de fait lorsque le bâtiment projeté s'inscrit dans l'ensemble des bâtiments ainsi implantés. Dans les autres cas, la façade principale des constructions ne devra pas être réalisée à plus de 7 m de la limite sur rue.

Les bâtiments nouveaux ou reconstruits devront jouxter l'une au moins des limites séparatives. Lorsque le bâtiment ne jouxte pas les deux limites séparatives latérales, un mur de clôture devra assurer la continuité du bâti.

La direction des faitages des bâtiments principaux sera toujours parallèle à celle de la voirie publique.

Les bâtiments annexes seront de préférence accolés au bâtiment principal ou au mur de clôture.

CLOTURES

Des murs de clôture sont obligatoires pour fermer tous terrains dont la limite en bordure du domaine public n'est pas bâtie.

Ces murs devront être enduits (enduits lissés, grattes ou à pierres vues). Ils seront recouverts de pierres plates ou de tuiles. Leur épaisseur pourra être de 1 m minimum. Leur hauteur, fonction de la continuité du bâti, sera de 1,60 m minimum.

HAUTEUR

La hauteur de toutes nouvelles constructions devra respecter celle des bâtiments voisins et sera limitée R+2+comble.

Un soin particulier sera apporté au traitement des espaces publics.

Du fait de la protection du bourg ancien au titre des sites archéologiques (loi du 27 septembre 1941 et loi du 15 juillet 1980), les permis de construire dans cette zone doivent obligatoirement faire l'objet d'un avis du Directeur des antiquités historiques (art. R. 111.3.2. du Code de l'urbanisme et décret du 5 février 1986). La Direction des antiquités historiques devra également être informée de tous travaux affectant le sous-sol (drainages, assainissement, voirie, etc.).

LES FACADES

GENERALITES

Sont interdits :

- Tout pastiche d'une architecture extérieure à la Bourgogne
- Les imitations de matériaux tels que faux moellons de pierre, faux pans de bois, enduits fantaisistes,
- Les placages en planche pour imiter une poutre
- Les auvents au-dessus des portes, portant atteinte à l'aspect architectural du secteur
- Tout matériau ne s'intégrant pas au caractère du site

TRAITEMENT DES
FACADES ANCIENNESLes façades en pierres de taille :

Il est interdit de peindre la pierre de taille (mais les badigeons à la chaux sont autorisés) et de faire des joints au ciment ou de les tracer au fer.

Les façades enduites :

Les enduits seront réalisés à la chaux et leur couleur sera donnée par le sable employé

Les façades à pans de bois :

Lors d'un ravalement d'une façade présumée à pans de bois d'un réel intérêt, le dégagement pourra être imposé.

LES CONSTRUCTIONS
NOUVELLES

Les constructions contemporaines devront s'intégrer à l'environnement existant

LES BAIES

A l'exception des façades commerciales, les baies seront de proportion rectangulaire étirée en hauteur. Les ouvertures situées immédiatement sous l'égout du toit pourront être d'une proportion voisine du carré.

LES AMENAGEMENTS
COMMERCIAUX

Les façades des commerces devront se limiter à la hauteur du RDC et toute disposition ancienne intéressante devra être conservée et mise en valeur.

LES TOITURES

Sur les bâtiments principaux, les toitures seront à deux pans et sans croupe.

Sur les bâtiments annexes, les toitures à un seul pan seront autorisées seulement si elles sont en appentis et appuyées contre le mur de clôture ou contre l'habitation principale.

Les pentes de toiture devront tenir compte des pentes des bâtiments voisins.

LES COUVERTURES

LES MATERIAUX

Les matériaux utilisés seront des petites tuiles plates dites de Bourgogne. L'aspect fini devra être de teinte nuancé, le panachage pourra être imposé. La densité des tuiles sera comprise entre 65 et 72 tuiles au m² en tenant compte des contraintes techniques.

L'ardoise pourra être utilisée exceptionnellement pour les édifices couverts traditionnellement par ce matériau.

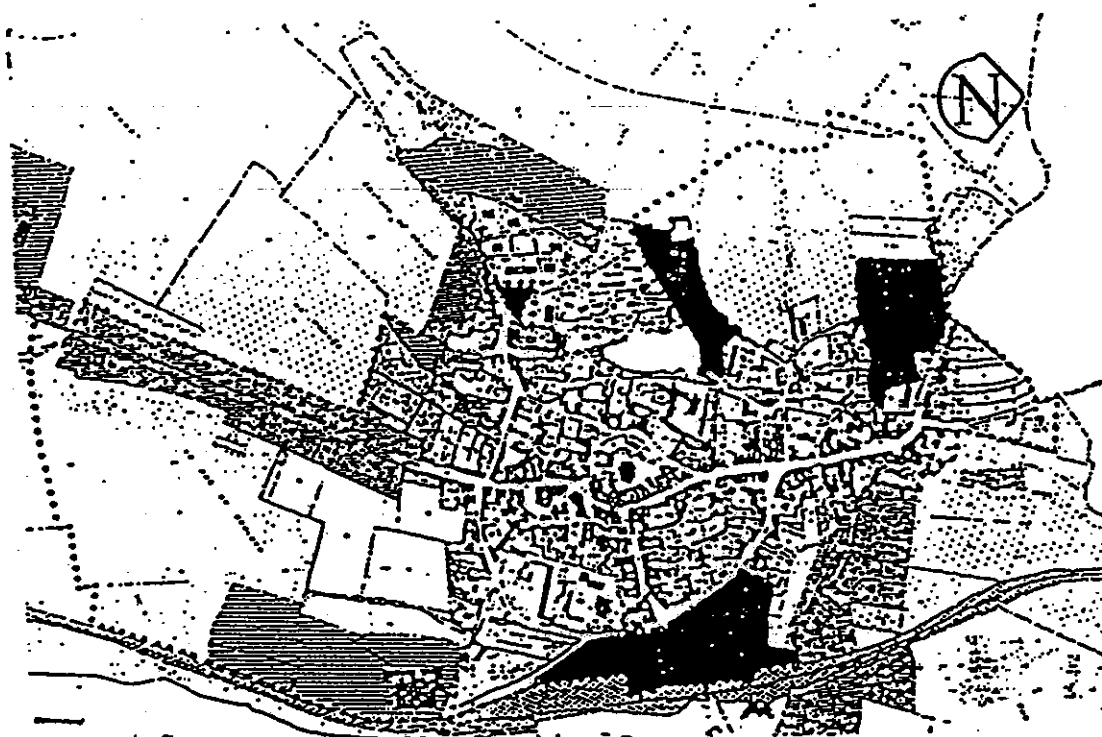
LES SOUCHES DE CHEMINEE

Les souches de cheminée devront être enduites.

LES PERCEMENTS DE TOITURE

Les chiens assis, les lucarnes rampantes et les percements formant retrait dans les couvertures sont interdits. La conception de nouvelles lucarnes devra s'inspirer de modèles anciens existants en centre ville.

LA ZONE UC Z



SITUATION

- Zone périphérique adossée au centre ancien située :
- à l'Ouest, au delà des remparts et de la rue Jean Moulin ;
 - au Nord, le long de la N6, au dessus de l'Arroux et du quartier Saint Jacques ;
 - à l'Est, au delà de la rue Saulnier et de la rue de l'Arquebuse, dans le quartier de la gare routière.
 - à l'intersection de la rue de la Cachette Aux Lou et de la rue Lucienne Barnet

CARACTÉRISTIQUES

Zone d'extension récente.

Le tissu n'est pas homogène et la densité des habitations varie suivant les quartiers :

- à l'Ouest, zone mixte d'habitat collectif et individuel ;
- au Nord, zone encore peu urbanisée ;
- dans le secteur Est, la zone est occupée par de l'habitat individuel groupé (à l'angle de la rue de la Brasserie et de la rue Saulnier où les façades sont alignées) ou dispersé.

DISPOSITIONS PARTICULIÈRES

Abris de jardin, teinte des murs donnée par la couleur du sable.

LE PAYSAGE DE LA RUE

IMPLANTATION DES
CONSTRUCTIONS

Les constructions devront respecter une trame orthogonale. On recherchera des volumes simples. Les formes rondes sont prohibées.

Les buttes de terre sont interdites.

La direction des faîtages des bâtiments principaux sera toujours parallèle à celle de la voirie.

Les bâtiments annexes seront de préférence accolés au bâtiment principal ou situés en limite de parcelle.

CLOTURES

En bordure du domaine public, les clôtures sont obligatoires aux endroits où les constructions ne jouxtent pas cette limite.

Elles pourront être constituées soit de murs en maçonnerie, soit de haies vives. Des murs sont obligatoires lorsque la nouvelle clôture devra compléter un alignement en bordure du domaine public.

Ces murs devront être enduits (enduits lissés, grattés ou à pierres vues). Ils seront recouverts de pierres plates ou de tuiles. Leur épaisseur pourra être de 40 cm minimum. Leur hauteur sera fonction de la continuité du bâti.

Les haies vives ne seront pas composées de résineux. Elles pourront comporter un grillage noyé dans la végétation.

HAUTEUR

La hauteur de toutes nouvelles constructions devra respecter celle des bâtiments voisins et sera limitée R+1+comble.

LES TOITURES

Sur les bâtiments principaux les toitures seront à deux pans et sans croupe.

Sur les bâtiments annexes, les toitures à un seul pan seront autorisées seulement si elles sont en appentis et appuyées contre le mur de clôture ou contre l'habitation principale.

Les pentes de toiture devront être de 37° minimum.

LES FAÇADES**GÉNÉRALITÉS**

Sont interdits :

- tout pastiche d'une architecture extérieure à la Bourgogne,
- les imitations de matériaux tels que faux moellons de pierre, faux pans de bois, enduits fantaisistes,
- tout matériau ne s'intégrant pas au caractère du site.

LES BAIES

A l'exception des façades commerciales, les baies seront de proportion rectangulaire étirée en hauteur.

LES AMÉNAGEMENTS COMMERCIAUX

Les façades des commerces devront se limiter autant que possible à la hauteur du RDC.
On recherchera une correspondance entre ouvertures et volumes

LES COUVERTURES**LES MATÉRIAUX**

Les matériaux recommandés sont des petites tuiles plates dites de Bourgogne. L'aspect fini devra être de teinte nuancée.

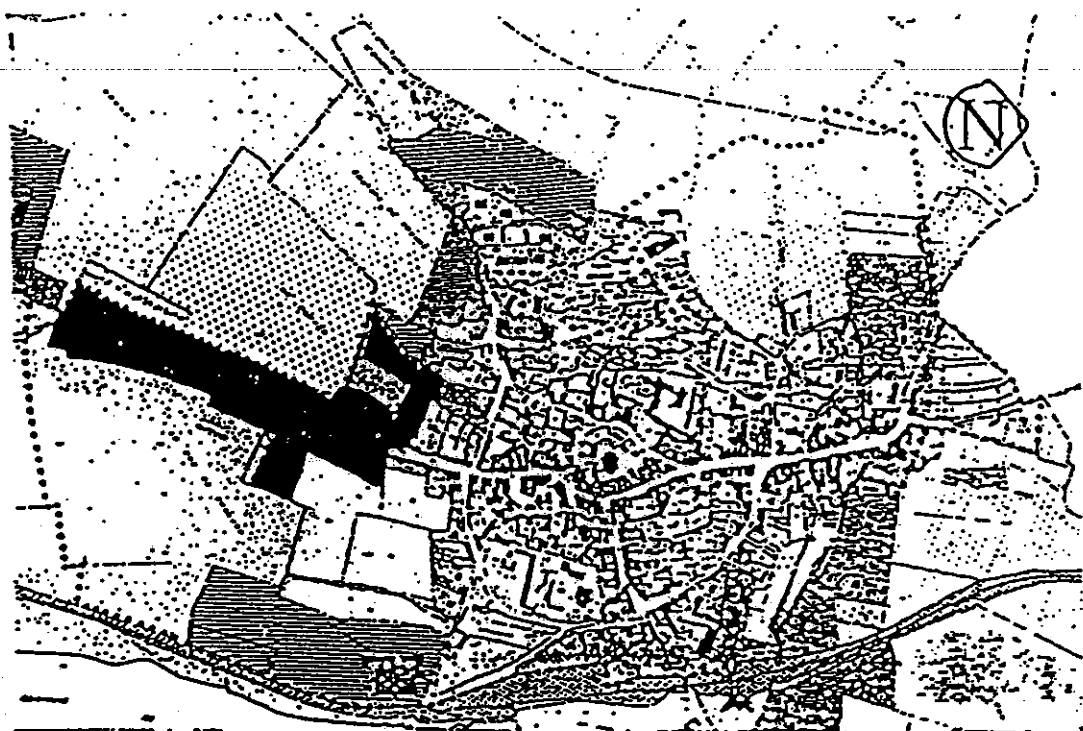
**LES SOUCHES DE
CHEMINÉE**

Les souches de cheminée devront être enduites.

**LES PERCEMENTS
DE TOITURE**

Les chiens assis et les percements formant retrait dans les couvertures sont interdits.

LA ZONE UD Z



SITUATION

Zone située :

- principalement à la sortie de la ville sur la RN 81 en direction d'Autun ;
- au sud-ouest de l'agglomération, entre la RN 81 et le quartier "Couture du Pragnet"

CHARACTÉRISTIQUES

Zone principalement affectée à l'habitation :

- le long de la RN 81, zone d'extension récente ,
- Au Sud -Ouest de l'agglomération, zone correspondant pour partie à l'extension du centre professionnel et éducatif et pour partie à un site affecté à l'habitation, non encore construit

DISPOSITIONS PARTICULIERES

Abris de jardin, teinte des murs donnée par la couleur du sable.

LE PAYSAGE DE LA RUE	
IMPLANTATION DES CONSTRUCTIONS	<p>Les constructions devront respecter une trame orthogonale. On recherchera des volumes simples. Les formes rondes sont prohibées.</p> <p>Les buttes de terre sont interdites.</p> <p>L'obligation de construire en bande résulte d'un état de fait lorsque le bâtiment projeté s'inscrit dans l'ensemble des bâtiments ainsi implantés.</p> <p>La direction des faîtages des bâtiments principaux sera toujours parallèle à celle de <u>voirie publique</u></p> <p>Les bâtiments annexes seront de préférence accolés au bâtiment principal ou situés en limite de parcelle.</p>
CLOTURES	<p>En bordure du domaine public, les clôtures sont obligatoires aux endroits où les constructions ne jouxtent pas cette limite.</p> <p>Elles seront constituées de haies vives non composées de résineux. Elles pourront comporter un grillage noyé dans la végétation.</p>
HAUTEUR	<p>La hauteur de toutes nouvelles constructions devra respecter celle des bâtiments voisins et sera limitée à R+1+comble.</p>
LES TOITURES	<p>Sur les bâtiments principaux, les toitures seront à deux ou à plusieurs pans et sans croupe.</p> <p>Sur les bâtiments annexes, les toitures à un seul pan seront autorisées seulement si elles sont en appentis et appuyées contre le mur de clôture ou contre l'habitation principale.</p> <p>Les pentes de toiture seront de 37° minimum.</p>

LES FAÇADES	
GÉNÉRALITÉS	<p>Sont interdits :</p> <ul style="list-style-type: none">- tout pastiche d'une architecture extérieure à la Bourgogne,- les imitations de matériaux tels que faux moellons de pierre, faux pans de bois, enduits fantaisistes,- tout matériau ne s'intégrant pas au caractère du site.
LES BAIES	<p>A l'exception des façades commerciales, les baies seront de proportion rectangulaire étirée en hauteur.</p>
LES AMÉNAGEMENTS COMMERCIAUX	<p>Les façades des commerces devront se limiter autant que possible à la hauteur du RDC. On recherchera une correspondance entre ouvertures et volumes</p>

LES COUVERTURES**LES MATÉRIAUX**

Les matériaux recommandés seront des petites tuiles plates dites de Bourgogne. L'aspect fini devra être de teinte nuancée.

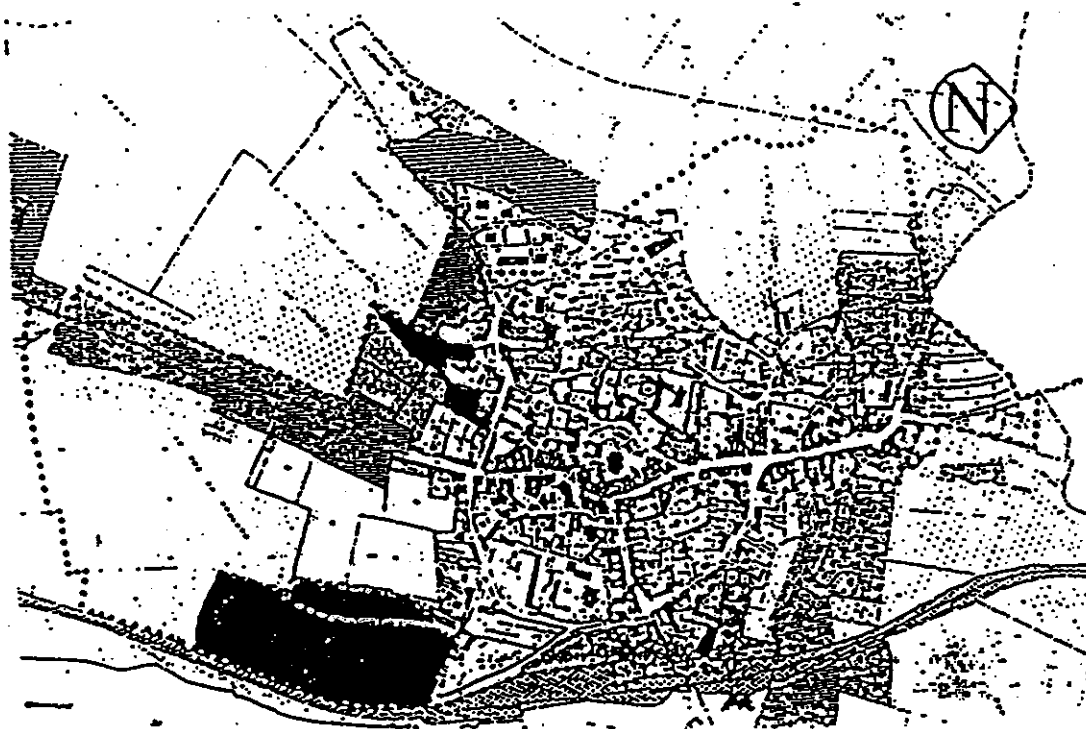
**LES SOUCHES DE
CHEMINÉE**

Les souches de cheminée devront être enduites.

**LES PERCEMENTS
DE TOITURE**

Les chiens assis et les percements formant retrait dans les couvertures sont interdits.

LA ZONE UEF Z



SITUATION

Zone au Sud, dite zone du quartier du Pranet.

Zone au Sud-Est, dite zone industrielle, située le long de la voie ferrée, en bas de pente du versant Est de la dépression occupée par le chemin de fer.

CARACTÉRISTIQUES

Zone affectée aux installations et constructions correspondant aux activités artisanales, industrielles et commerciales.

DISPOSITIONS PARTICULIÈRES

Néant.

LE PAYSAGE DE LA RUE

IMPLANTATION DES
CONSTRUCTIONS

Les constructions devront respecter une trame orthogonale. On recherchera des volumes simples. Les formes rondes sont prohibées.

Les buttes de terre sont interdites.

Dans la zone industrielle, obligation de construire à 4 mètres au moins de l'alignement. Seules les installations nécessaires au contrôle et au gardier, ainsi que les ouvrages d'intérêt général de faible emprises, pourront être tolérées à l'alignement.

La direction des faîtages des bâtiments principaux sera toujours parallèle à celle de la voirie principale.

CLOTURES

En bordure du domaine public, les clôtures sont obligatoires aux endroits où les constructions ne jouxtent pas cette limite.

Au Sud, dans la zone du quartier du Pranet

Les clôtures pourront être constituées soit de murs en maçonnerie, soit de haies vives.

Ces murs devront être enduits (enduits lissés, gratté ou à pierres vues). Ils seront recouverts de pierres plates ou de tuiles. Leur épaisseur pourra être de 40 cm minimum. Leur hauteur sera fonction de la continuité du bâti.

Les haies vives ne seront pas composées de résineux. Elles pourront comporter un grillage noyé dans la végétation.

A l'Est, dans la zone industrielle

Les clôtures seront des haies vives assez hautes pour dissimuler les bâtiments d'activité et permettre une intégration de la zone au paysage de bocage. Les alignements d'arbres existants le long de la voie ferrée seront poursuivis.

	Les haies vives ne seront pas composées de résineux. Elles pourront comporter un grillage noyé dans la végétation.
HAUTEUR	La hauteur des bâtiments de gardiennage sera limitée à R+1+comble et celle des bâtiments d'activité sera limitée à 10 m à l'égout du toit.
LES TOITURES	<p><u>Au Sud, dans le quartier du Pranel</u></p> <p>Sur les bâtiments principaux et sur les bâtiments de gardiennage, les toitures seront à deux pans et sans croupe.</p> <p>Sur les bâtiments annexes, les toitures à un seul pan seront autorisées seulement si elles sont en appentis et appuyées contre le mur de clôture ou contre l'habitation principale.</p> <p>Les pentes de toiture devront tenir compte des pentes des bâtiments voisins.</p> <p><u>A l'Est, dans la zone industrielle</u></p> <p>La forme de la toiture devra permettre une bonne intégration au paysage.</p>

LES FAÇADES**GÉNÉRALITÉS**

Sont interdits :

- tout pastiche d'une architecture extérieure à la Bourgogne,
- les imitations de matériaux tels que faux moellons de pierre, faux pans de bois, enduits fantaisistes,
- tout matériau ne s'intégrant pas au caractère du site.

LES BAIES

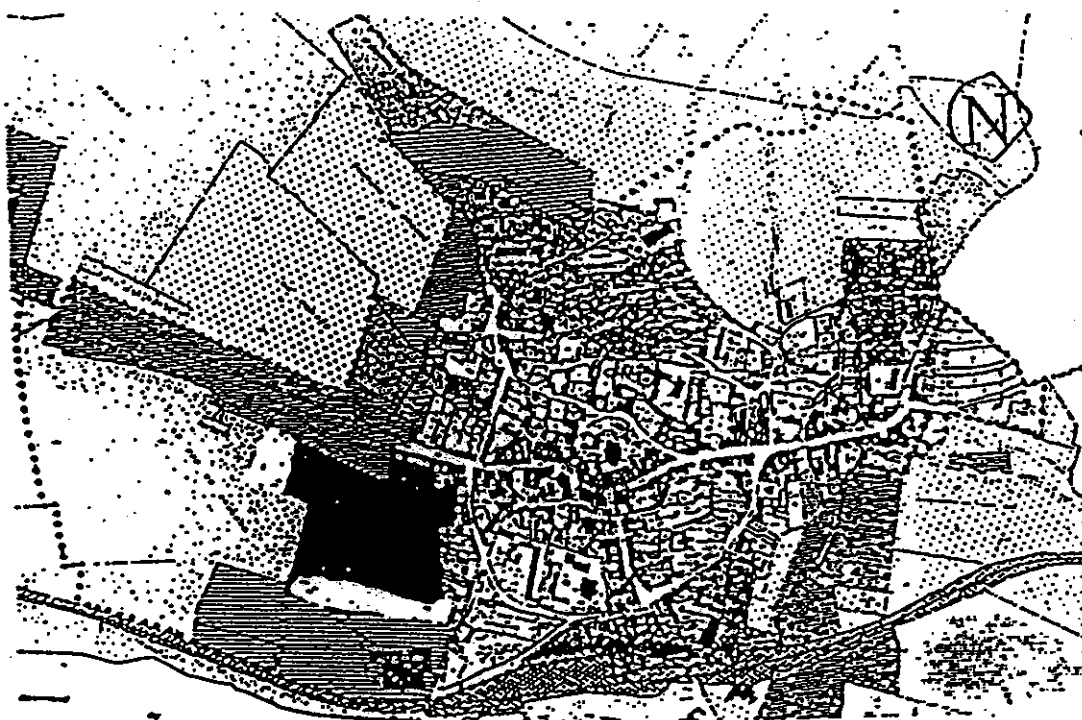
Pas de prescriptions particulières.

**LES AMÉNAGEMENTS
COMMERCIAUX**

Pas de prescriptions particulières.

LES COUVERTURES	
LES MATÉRIAUX	Les matériaux utilisés devront être en accord avec le site.
LES SOUCHES DE CHEMINÉE	Pas de prescriptions particulières..
LES PERCEMENTS DE TOITURE	Pas de prescriptions particulières.

LA ZONE NA Z



SITUATION

Zone au Sud-Est du centre ancien entre la route d'Autun et la zone industrielle

CARACTÉRISTIQUES

Zone non équipée destinée dans l'avenir à l'urbanisation. Cette zone sera principalement affectée à de l'habitation.

Zone encore champêtre où les parcelles sont limitées par des haies. Les horizontales définies par les haies à flanc de coteau soulignent la direction déjà donnée par la route d'Autun.

DISPOSITIONS PARTICULIÈRES

Les haies ne pourront être détruites sans autorisation spéciale.

Le réseau principal de voirie sera parallèle à la RN 81 (route d'Autun).

LE PAYSAGE DE LA RUE

IMPLANTATION DES
CONSTRUCTIONS

Les constructions devront respecter une trame orthogonale. On recherchera des volumes simples. Les formes rondes sont prohibées.

Les buttes de terre sont interdites.

La direction des faîtages des bâtiments principaux sera de préférence parallèle à celle de la RN 81 (route d'Autun).

Les bâtiments annexes seront de préférence accolés au bâtiment principal ou situés en limite de parcelle.

CLOTURES

En bordure du domaine public, les clôtures sont obligatoires aux endroits où les constructions ne jouxtent pas cette limite.

Elles seront constituées de haies vives. Ces haies ne seront pas composées de résineux, mais d'essences locales et pourront comporter un grillage noyé dans la végétation. Dans la mesure du possible, les haies existantes seront préservées. Toute haie ayant été arrachée devra être remplacée.

Les fonds de parcelle jouxtant la zone UA pourront être clos de murs. Ces murs devront être enduits (enduits lissés, grattés ou à pierres vues). Ils seront recouverts de pierres plates ou de tuiles. Leur épaisseur pourra être de 40 cm minimum. Leur hauteur sera fonction de la continuité du bâti.

HAUTEUR

La hauteur de toute construction sera limitée à R+1+comble.

LES TOITURES

Sur les bâtiments principaux, les toitures seront à deux pans et sans croupe.

Sur les bâtiments annexes, les toitures à un seul pan seront autorisées seulement si elles sont en appentis et appuyées contre le mur de clôture ou contre l'habitation principale.

Les pentes de toiture ne devront pas être inférieures à 37°.

LES FAÇADES	
GÉNÉRALITÉS	<p>Sont interdits :</p> <ul style="list-style-type: none">- tout pastiche d'une architecture extérieure à la Bourgogne,- les imitations de matériaux tels que faux moellons de pierre, faux pans de bois, enduits fantaisistes,- tout matériau ne s'intégrant pas au caractère du site.
LES BAIES	Néant.
LES AMÉNAGEMENTS COMMERCIAUX	Néant.

LES COUVERTURES**LES MATÉRIAUX**

Les matériaux utilisés seront des petites tuiles plates dites de Bourgogne ou des tuiles mécaniques petit moule d'aspect terre cuite. L'aspect fini devra être de teinte nuancée.

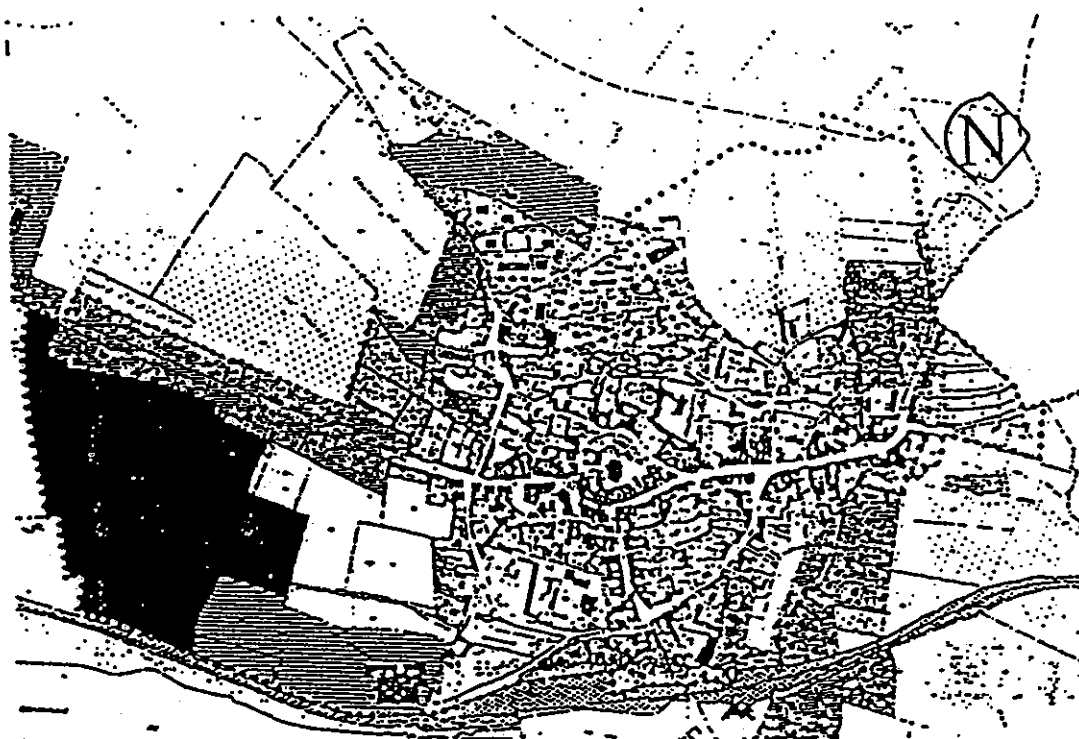
**LES SOUCHES DE
CHEMINÉE**

Les souches de cheminée devront être enduites

**LES PERCEMENTS
DE TOITURE**

Les chiens assis et les percements formant retrait dans les couvertures sont interdits.

LA ZONE NC Z



SITUATION

Zone au Sud-Est du centre ancien et de la zone NA (Pne de Brulard).

CARACTÉRISTIQUES

Zone rurale à protéger en raison de la grande valeur agricole des terres et exclusivement réservée aux activités agricoles.

DISPOSITIONS PARTICULIÈRES

La possibilité de construire pourra être refusée pour des raisons d'aspect du bâtiment projeté, mais aussi pour des raisons d'impact trop important dans le paysage. Aucune construction ne devra briser l'harmonie du site. Cependant des mesures de tolérance pourront être accordées pour la bâtiment existant sur la parcelle 41 et pour des constructions à usage public.

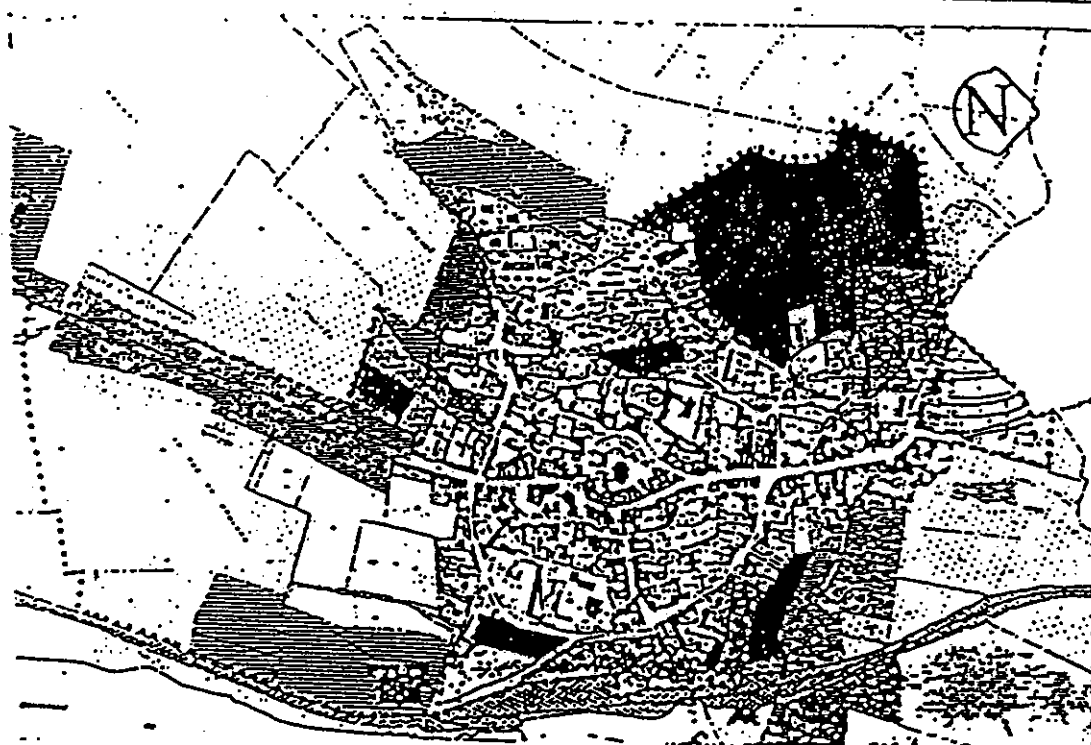
L'emprise au sol des nouvelles constructions ne pourra être supérieure à 50 m² et la hauteur ne pourra excéder 3m

LE PAYSAGE	
IMPLANTATION DES CONSTRUCTIONS	<p>On recherchera des volumes simples. Les formes rondes sont prohibées.</p> <p>La direction des faitages des bâtiments principaux sera toujours parallèle à celle de la RN 81 (route d'Autun).</p>
CLOTURES	<p>Les clôtures seront constituées de haies vives.</p> <p>Ces haies ne seront pas composées de résineux, mais d'essences locales et pourront comporter un grillage noyé dans la végétation.</p> <p>Dans la mesure du possible, les haies existantes seront préservées. Toute haie ayant été arrachée devra être remplacée.</p>
HAUTEUR	<p>La hauteur de toute construction ne pourra excéder 3 m à l'égout du toit.</p> <p>Toutefois, une hauteur plus importante peut être autorisée dans le cas d'aménagement ou d'extension de la construction agricole existantes ou de constructions à usage public.</p>
LES TOITURES	<p>Les toitures seront à deux pans et sans croupe</p>

LES FAÇADES	
GÉNÉRALITÉS	<p>Sont interdits tout pastiche d'une architecture extérieure à la Bourgogne.</p> <p>Les parements de façade seront en bois.</p>
LES BAIES	<p>Pas de prescriptions particulières</p>
LES AMÉNAGEMENTS COMMERCIAUX	<p>Néant.</p>

LES COUVERTURES	
LES MATÉRIAUX	Néant.
LES SOUCHES DE CHEMINÉE	Néant.
LES PERCEMENTS DE TOITURE	Néant.

LA ZONE ND Z



SITUATION

Zone située :

- Au sud du centre ancien, et à l'ouest de la RN 81
- au Nord-Ouest du centre ancien, au Sud de la RN6 de part et d'autre de l'arroux
- entre la rue Jean Moulin, la rue du Docteur Chaveau et la rue de la Guinguetterie
- Au Sud de la rue du 19 mars 1962
- Le jardin de l'arquebuse.

CARACTÉRISTIQUES

Zone rurale à protéger destinée à former ces éléments de discontinuité entre des zones d'habitation

Zone où seront seules autorisées :

- 1/ la construction de la station d'épuration.
- 2/ les extensions et aménagements de constructions existantes.
- 3/ les aires de jeux et de sports et les aires de stationnement.

DISPOSITIONS PARTICULIÈRES

les occupations du sol pourront être refusées pour des raisons d'aspect ou des raisons d'impact trop important dans le paysage. Aucune construction ne devra briser l'harmonie du site. L'emprise au sol de toute extension sera fonction de l'emprise du bâtiment existant. Cependant, pour des raisons techniques, la réalisation d'une station d'épuration sur la parcelle ZB 34 sera autorisée. Le projet sera étudié en concertation avec la DTREN et le SDA afin d'assurer une bonne intégration paysagère et architecturale.

LE PAYSAGE	
IMPLANTATION DES CONSTRUCTIONS	On recherchera des volumes simples. Les formes rondes sont prohibées.
CLOTURES	<p>Les clôtures seront constituées de haies vives.</p> <p>Les haies vives ne seront pas composées de résineux, mais d'essences locales et pourront comporter un grillage noyé dans la végétation.</p> <p>Dans la mesure du possible, les haies existantes seront préservées. Toute haie ayant été arrachée devra être remplacée.</p>
HAUTEUR	La hauteur des extensions ne devra pas excéder la hauteur des constructions existantes
LES TOITURES	Elles seront fonctions des toitures en place sur les bâtiments existants

LES FAÇADES	
GÉNÉRALITÉS	<p>Sont interdits :</p> <ul style="list-style-type: none">- tout pastiche d'une architecture extérieure à la Bourgogne,- les imitations de matériaux tels que faux moellons de pierre, faux pans de bois, enduits fantaisistes,- tout matériau ne s'intégrant pas au caractère du site.
LES BAIES	<p>Pas de prescriptions particulières.</p>
LES AMÉNAGEMENTS COMMERCIAUX	<p>Néant.</p>

LES COUVERTURES	
LES MATÉRIAUX	Les matériaux utilisés seront fonctions des bâtiments existants.
LES SOUCHES DE CHEMINÉE	Néant.
LES PERCEMENTS DE TOITURE	Néant.