



PARTIE 6 : PLANS ET DOCUMENTS GRAPHIQUES



PROJET ÉOLIEN DES HOUDONNIÈRES

MOULINS SUR ORNE

Orne (61)



FICHE SIGNALITIQUE

| | | |
|----------------------|---------------------------|---|
| PORTEUR DU PROJET | Raison sociale : | IEL ENR 156 |
| | Adresse du siège social : | 41 Ter Boulevard Carnot 22000 SAINT-BRIEUC |
| | Téléphone : | 02.30.96.02.21 |
| PROJET | Nom du projet : | Projet éolien des Houdonnières |
| | Localisation du site : | Moulins sur Orne |
| | Nombre d'éoliennes : | 3 |
| DOCUMENT | Titre du rapport : | PARTIE 6 – Plans et documents graphiques |



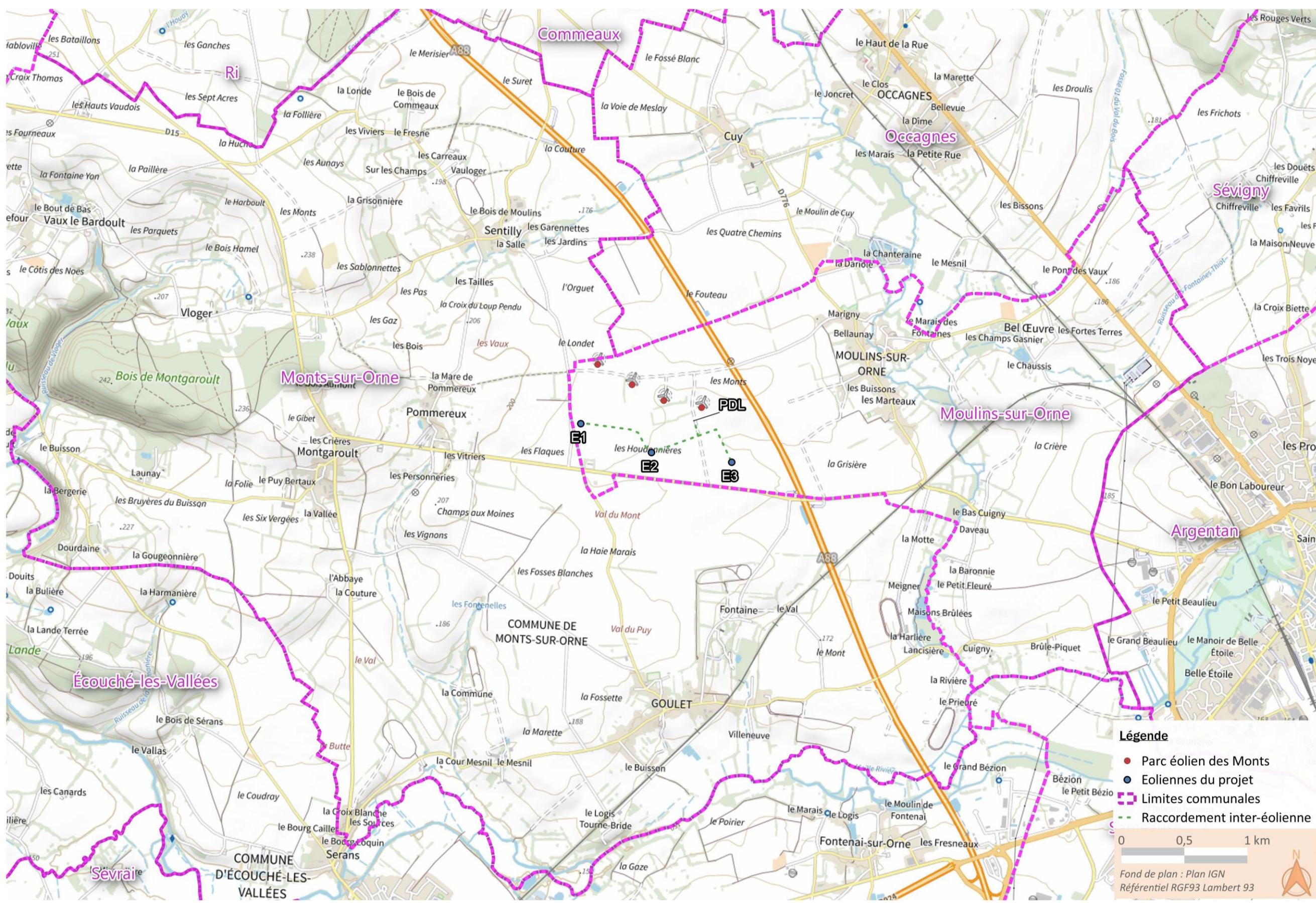
SOMMAIRE

| | | |
|-----|--|----|
| 1. | PLAN DE SITUATION | 4 |
| 2. | PLAN DE MASSE GÉNÉRAL | 5 |
| 3. | PLAN DE MASSE - ÉOLIENNE E1 | 6 |
| 4. | PLAN DE MASSE - ÉOLIENNE E2 | 7 |
| 5. | PLAN DE MASSE - ÉOLIENNE E3 | 8 |
| 6. | PLAN DE MASSE - POSTE DE LIVRAISON ÉLECTRIQUE (PDL)..... | 9 |
| 7. | PLAN DE MASSE – VIRAGES PROVISOIRES..... | 10 |
| 8. | CARTOGRAPHIE DES INFRASTRUCTURES DU PROJET | 11 |
| 9. | PLAN D’ÉLEVATION DE L’ÉOLIENNE..... | 12 |
| 10. | PLAN D’ÉLEVATION DU POSTE DE LIVRAISON ÉLECTRIQUE | 13 |
| 11. | CARTE DE LOCALISATION DES POINTS DE VUE | 14 |
| 12. | DOCUMENT GRAPHIQUE POUR L’INSERTION DU PROJET | 16 |
| 13. | PHOTOGRAPHIES ENVIRONNEMENT PROCHE | 25 |
| 14. | PHOTOGRAPHIES ENVIRONNEMENT LOINTAIN..... | 28 |

Le présent document répond à l’article R181-13 du Code de l’environnement, notamment le 2° et le 7° impliquant la fourniture d’un plan de situation du projet ainsi que les éléments graphiques, plans ou cartes utiles à la compréhension des pièces du dossier.

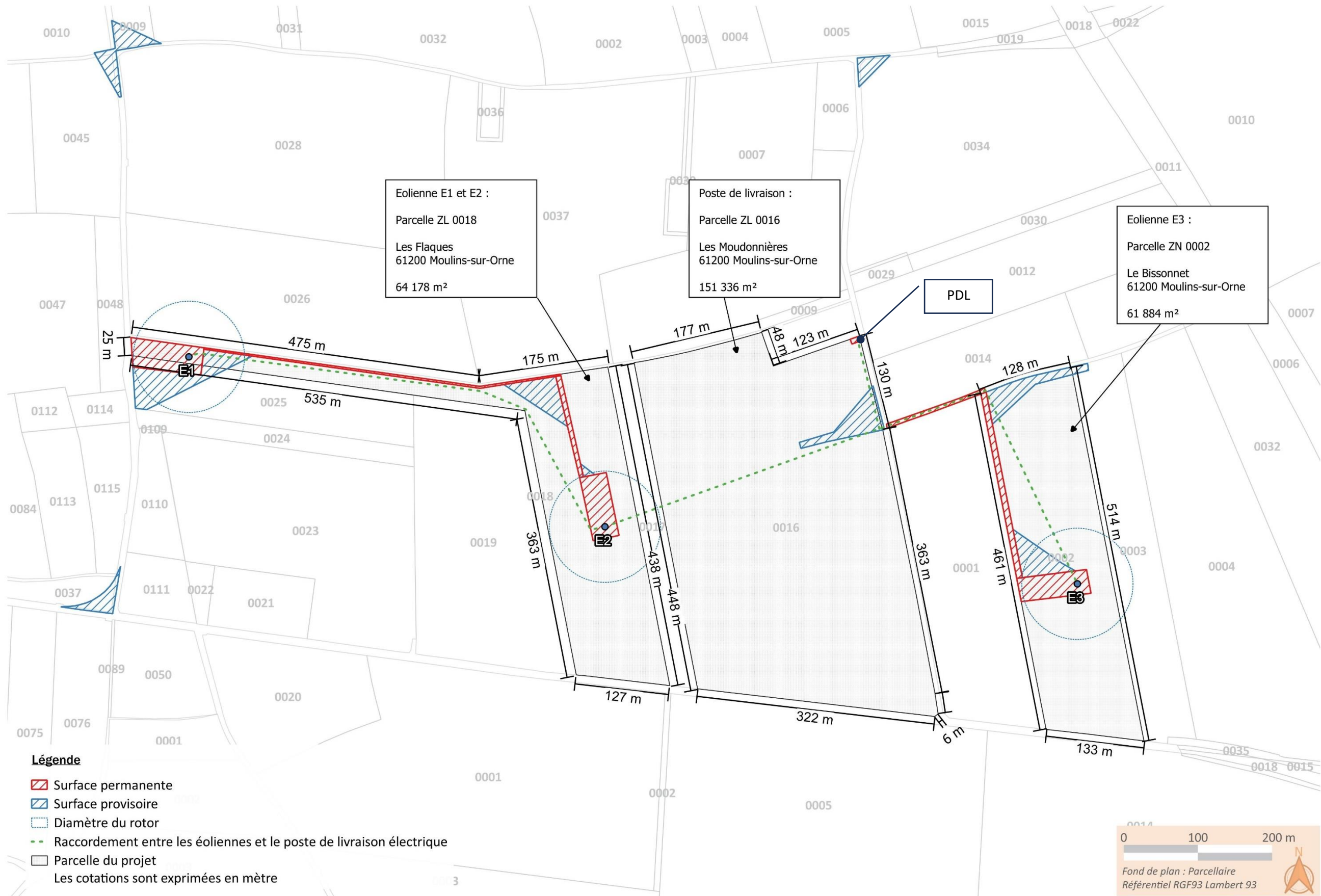


1. PLAN DE SITUATION



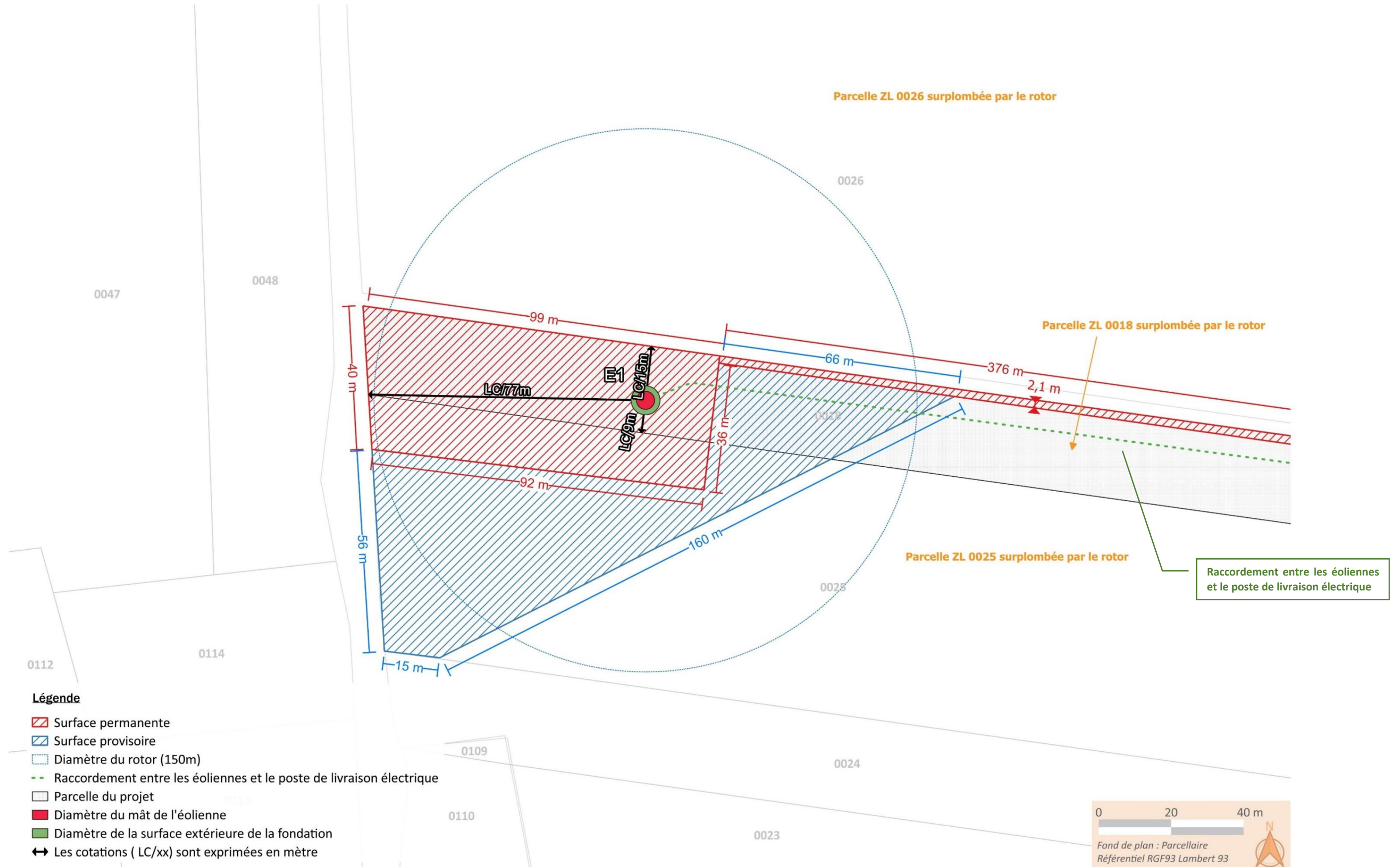


2. PLAN DE MASSE GÉNÉRAL



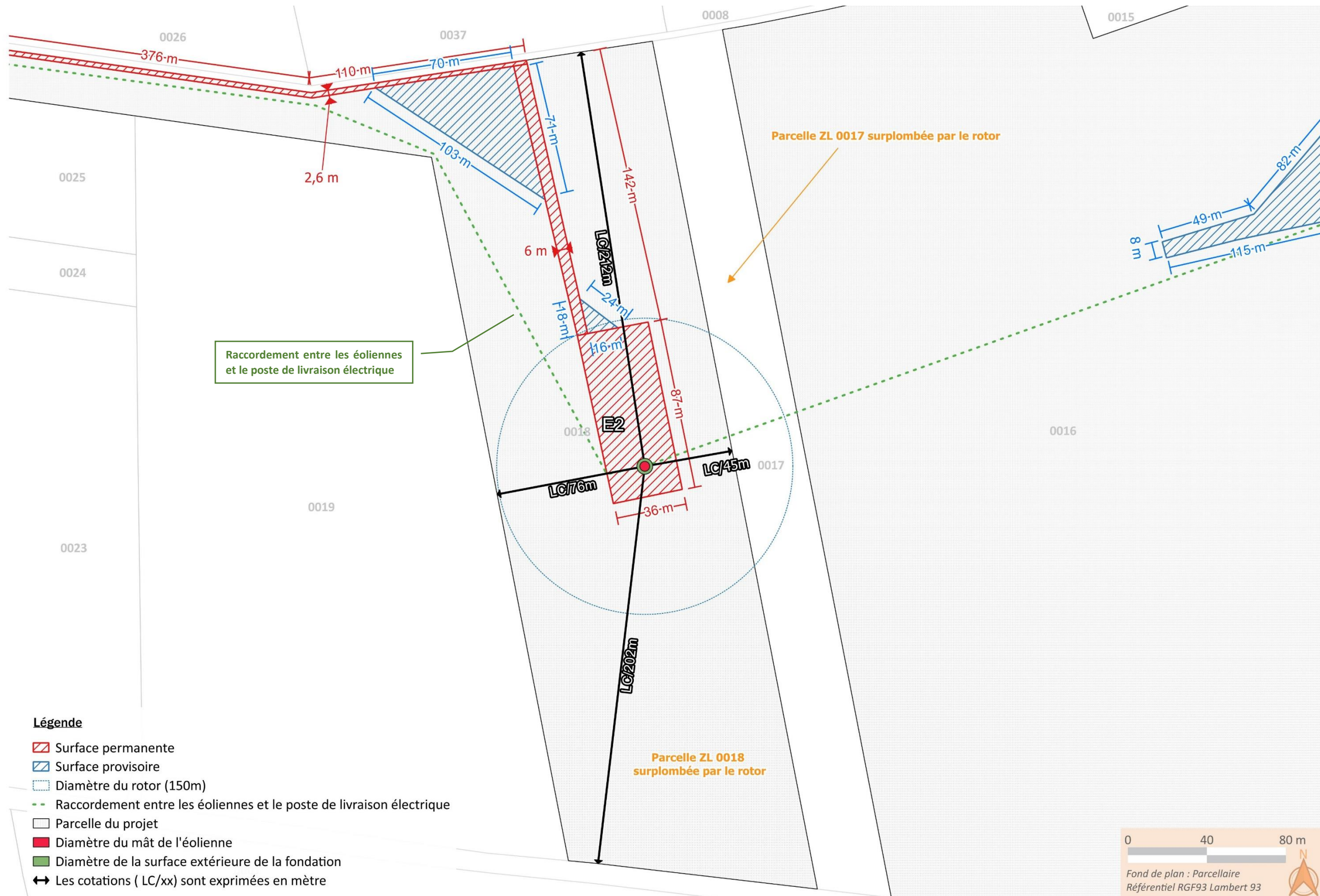


3. PLAN DE MASSE - ÉOLIENNE E1

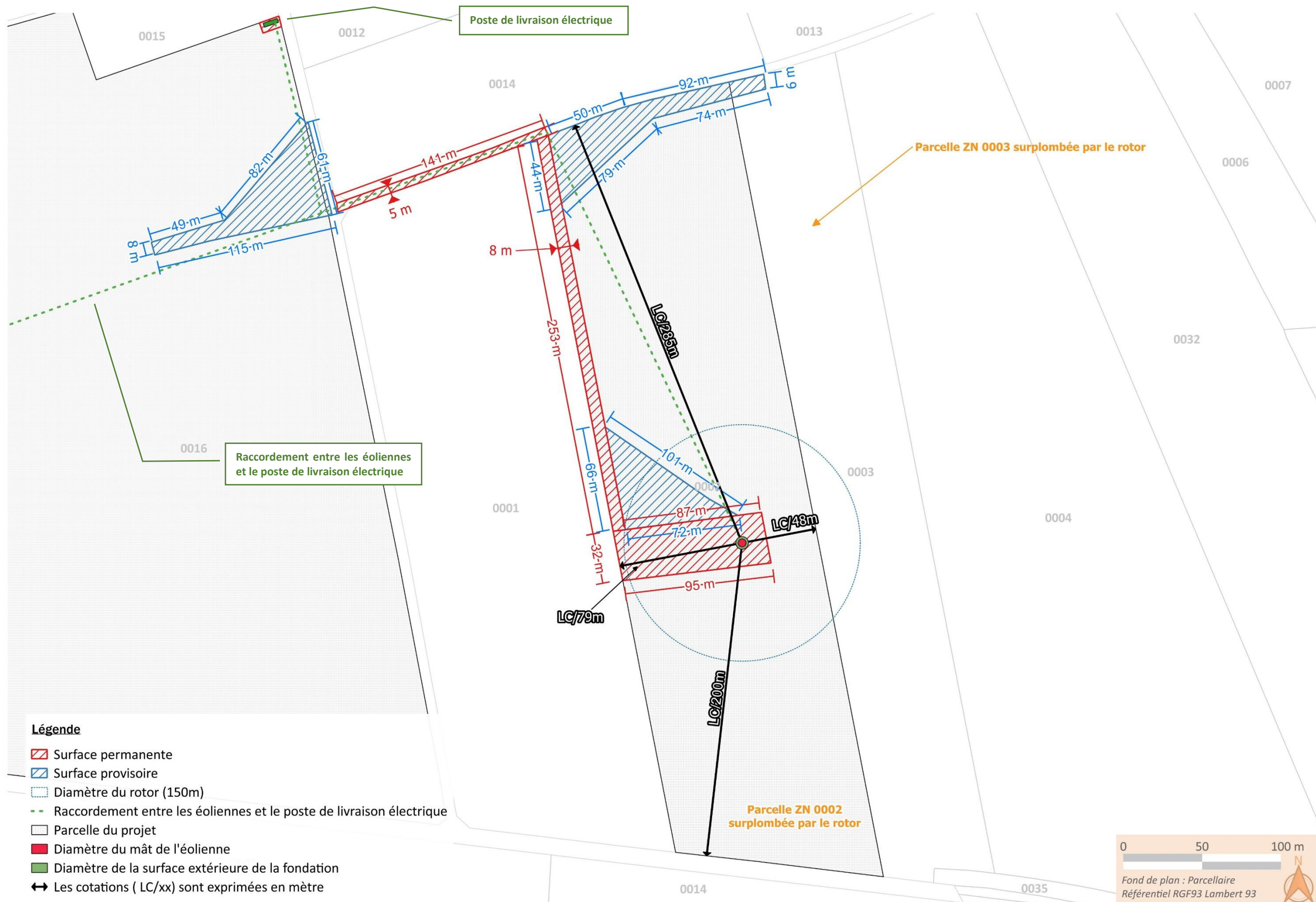




4. PLAN DE MASSE - ÉOLIENNE E2

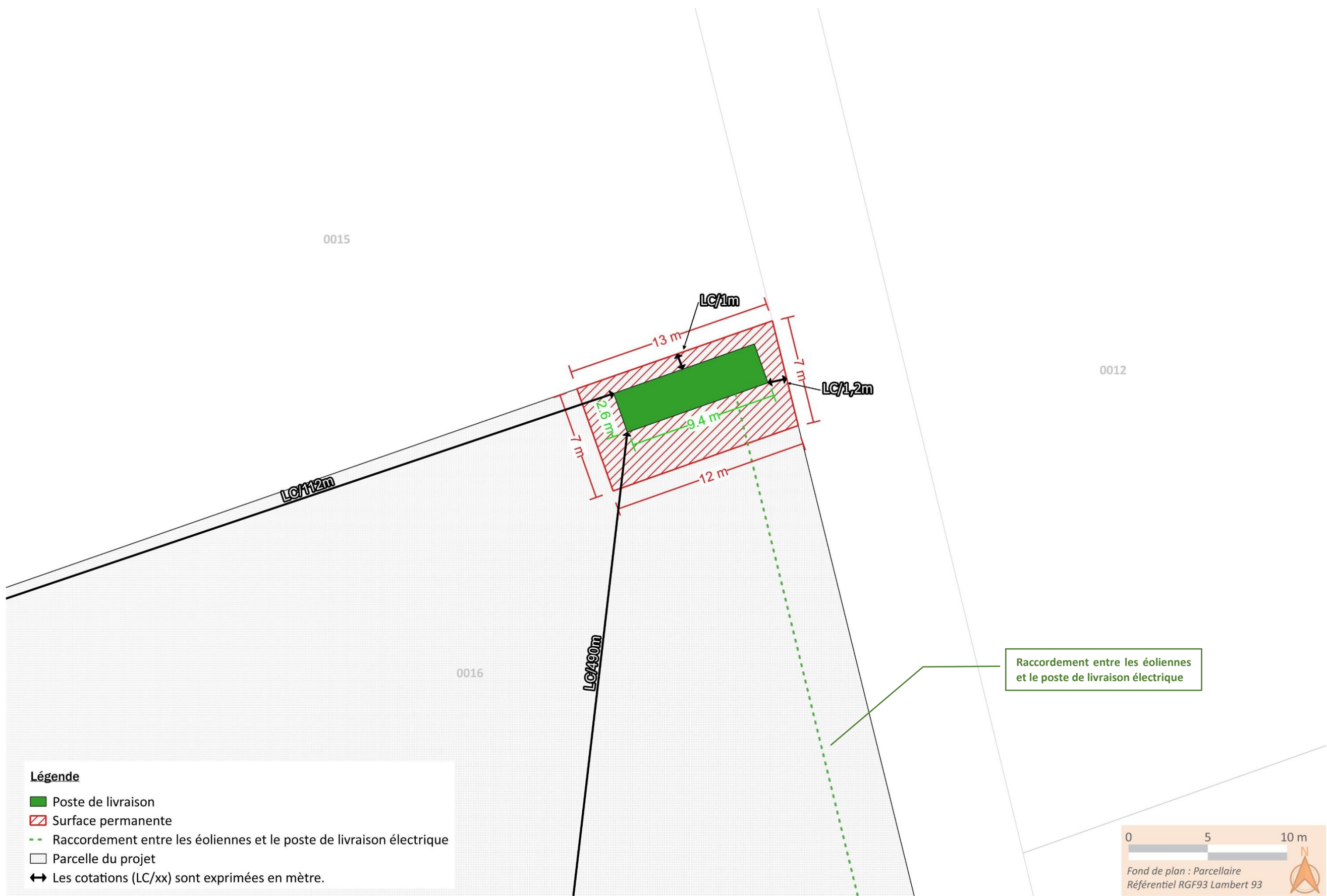


5. PLAN DE MASSE - ÉOLIENNE E3



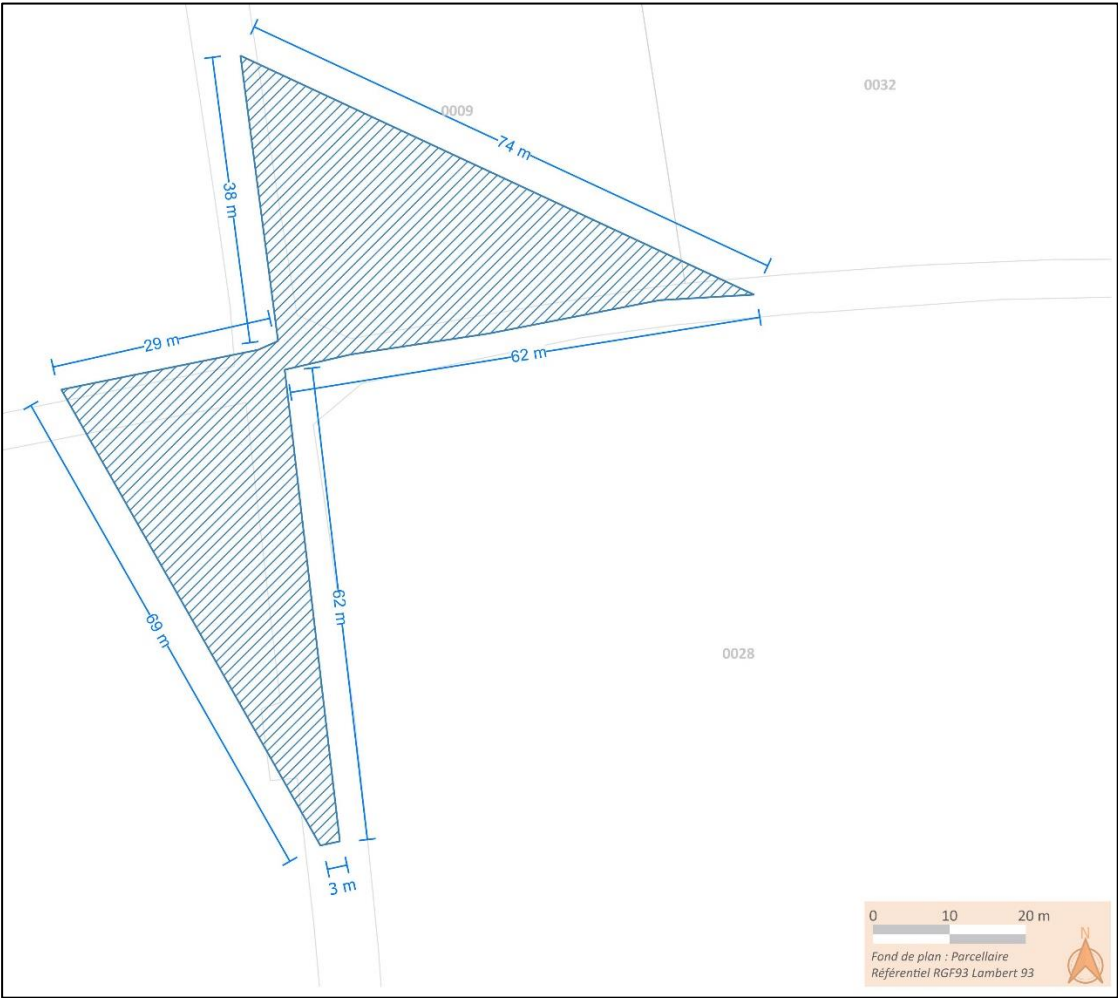
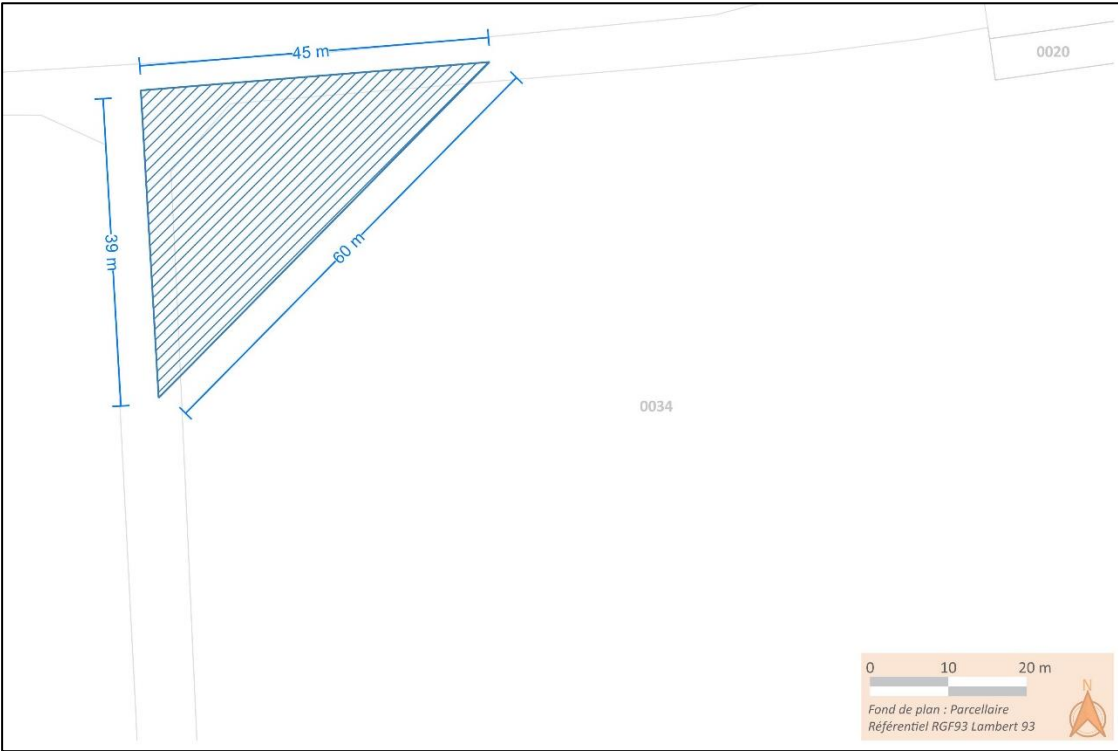


6. PLAN DE MASSE - POSTE DE LIVRAISON ÉLECTRIQUE (PDL)



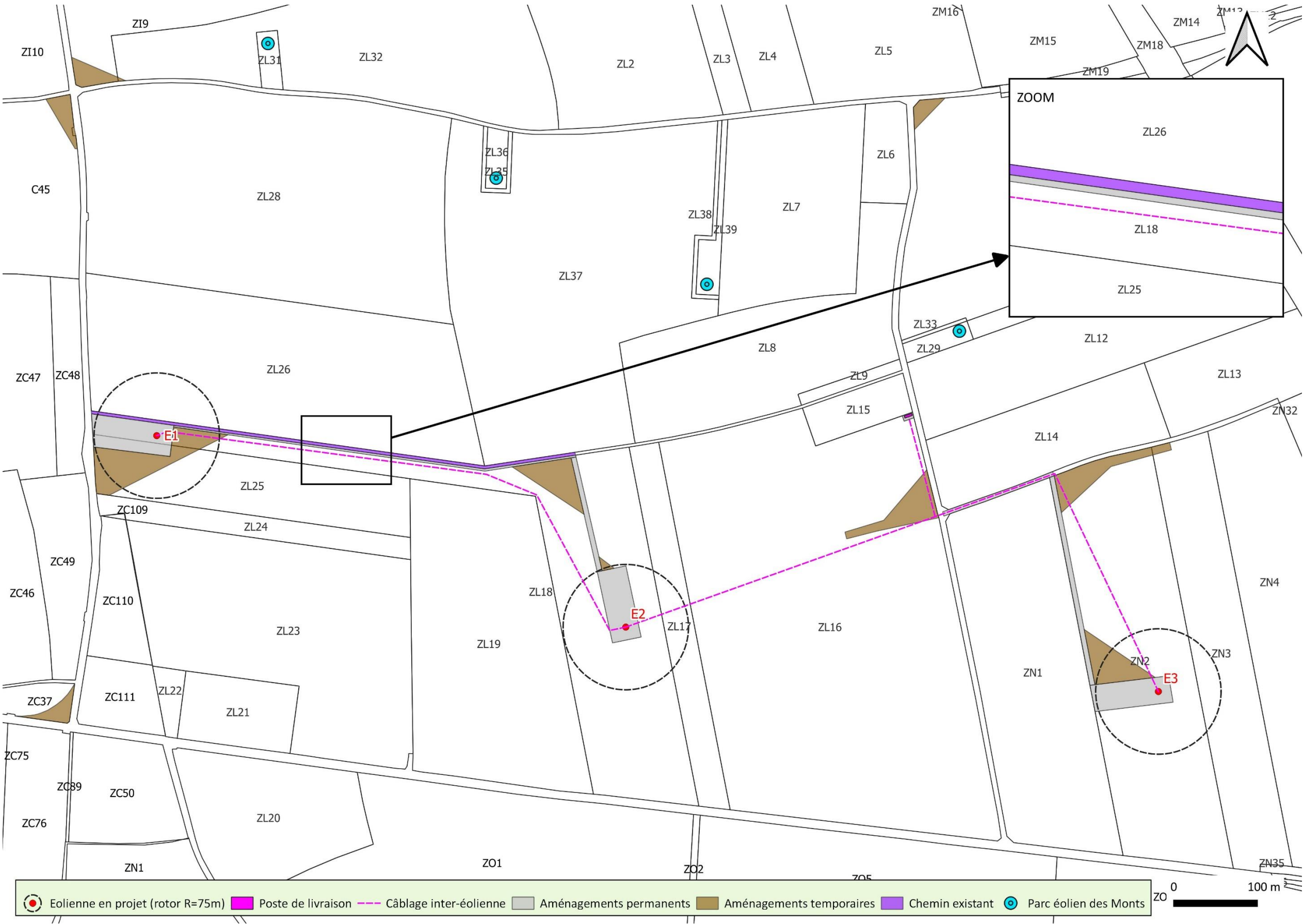


7. PLAN DE MASSE – VIRAGES PROVISOIRES



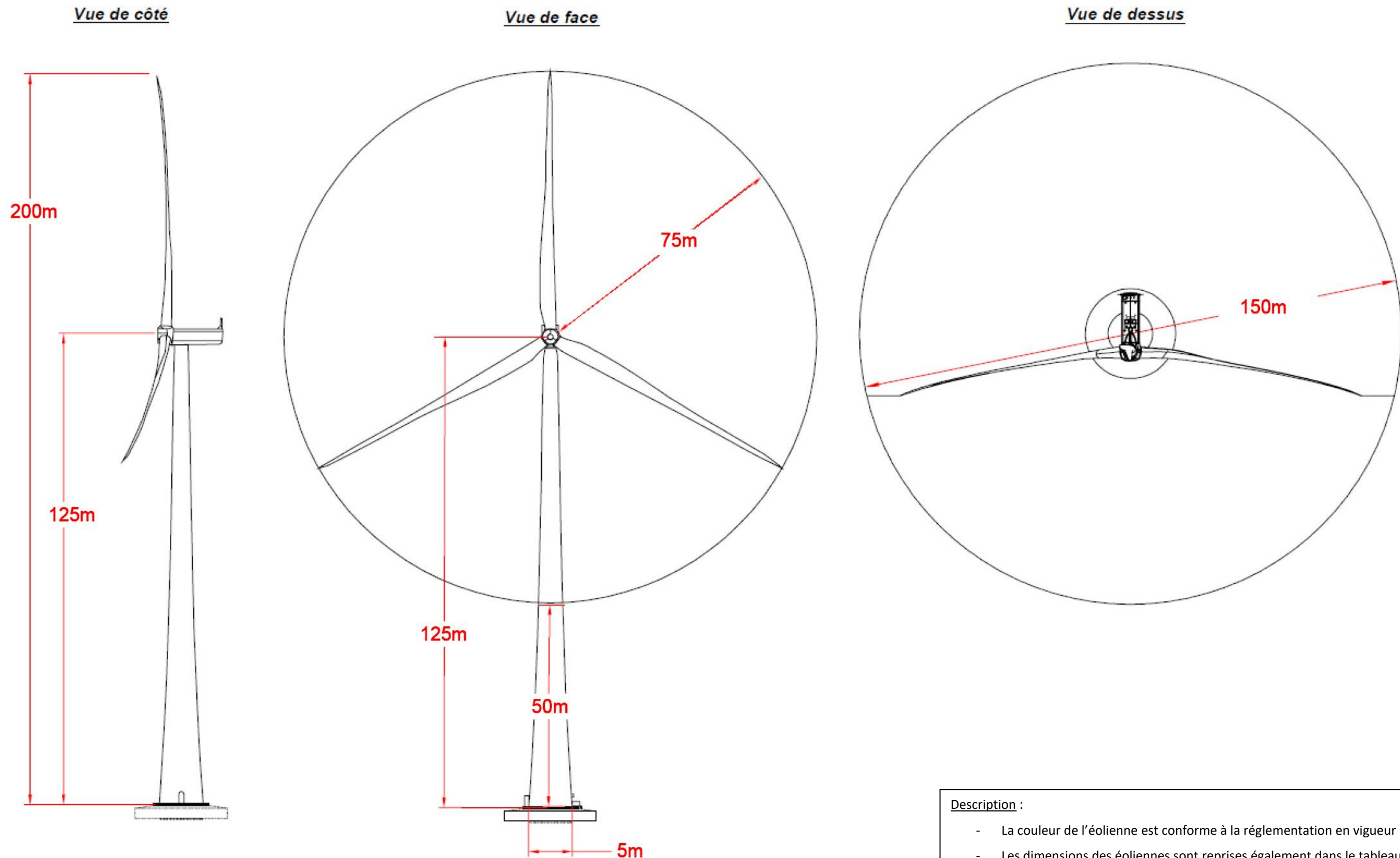


8. CARTOGRAPHIE DES INFRASTRUCTURES DU PROJET



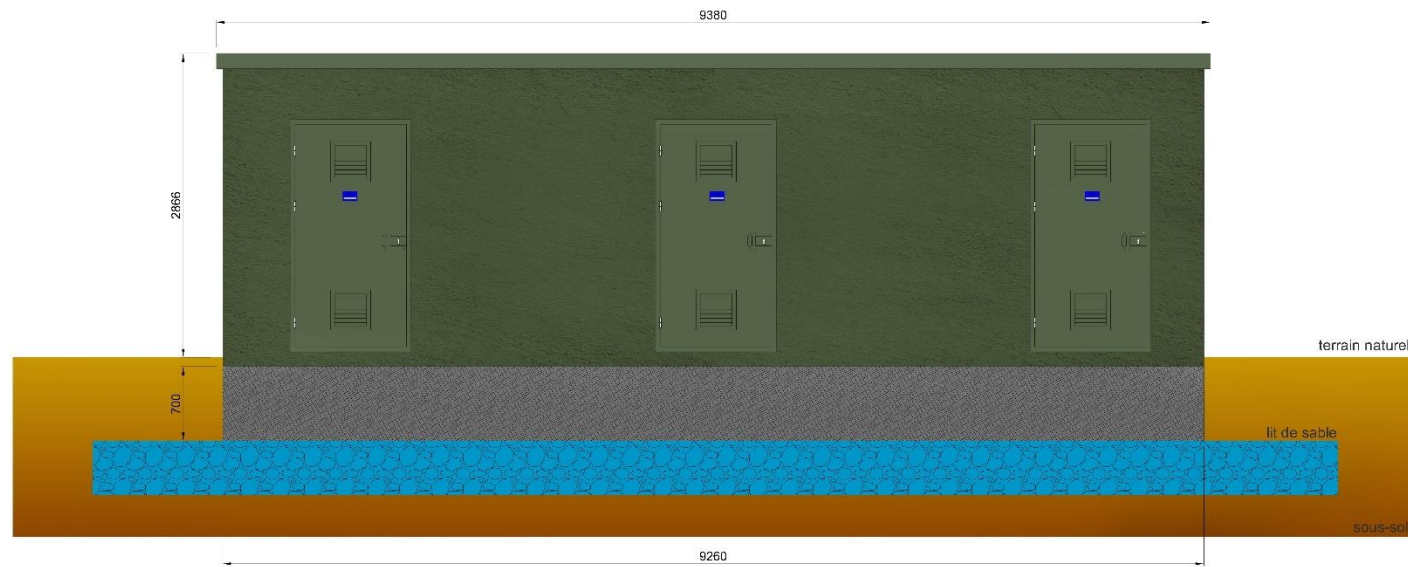


9. PLAN D'ÉLÉVATION DE L'ÉOLIENNE

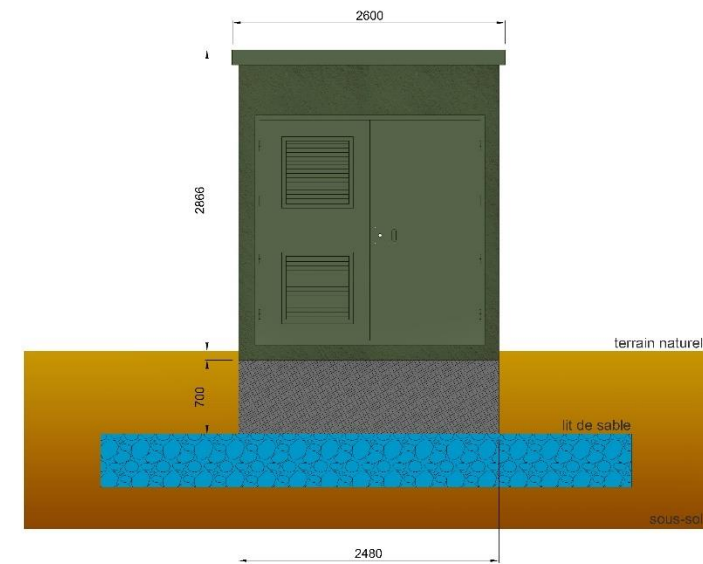




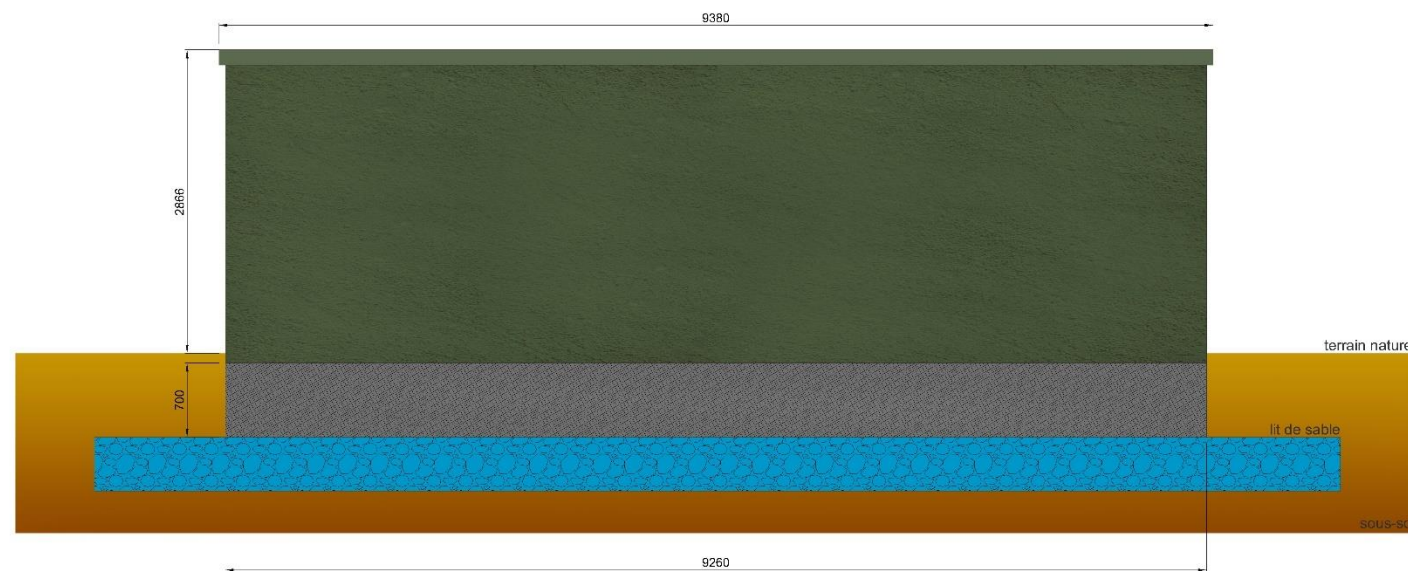
10. PLAN D'ÉLÉVATION DU POSTE DE LIVRAISON ÉLECTRIQUE



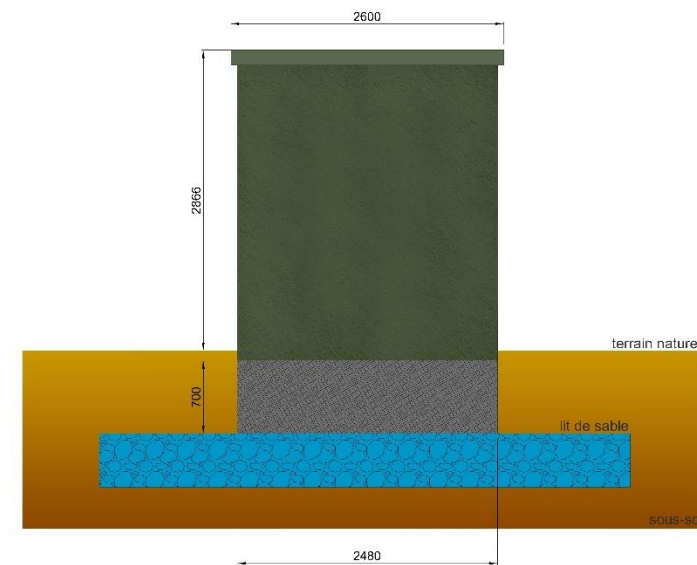
façade avant



pignon gauche



façade arrière



pignon droit

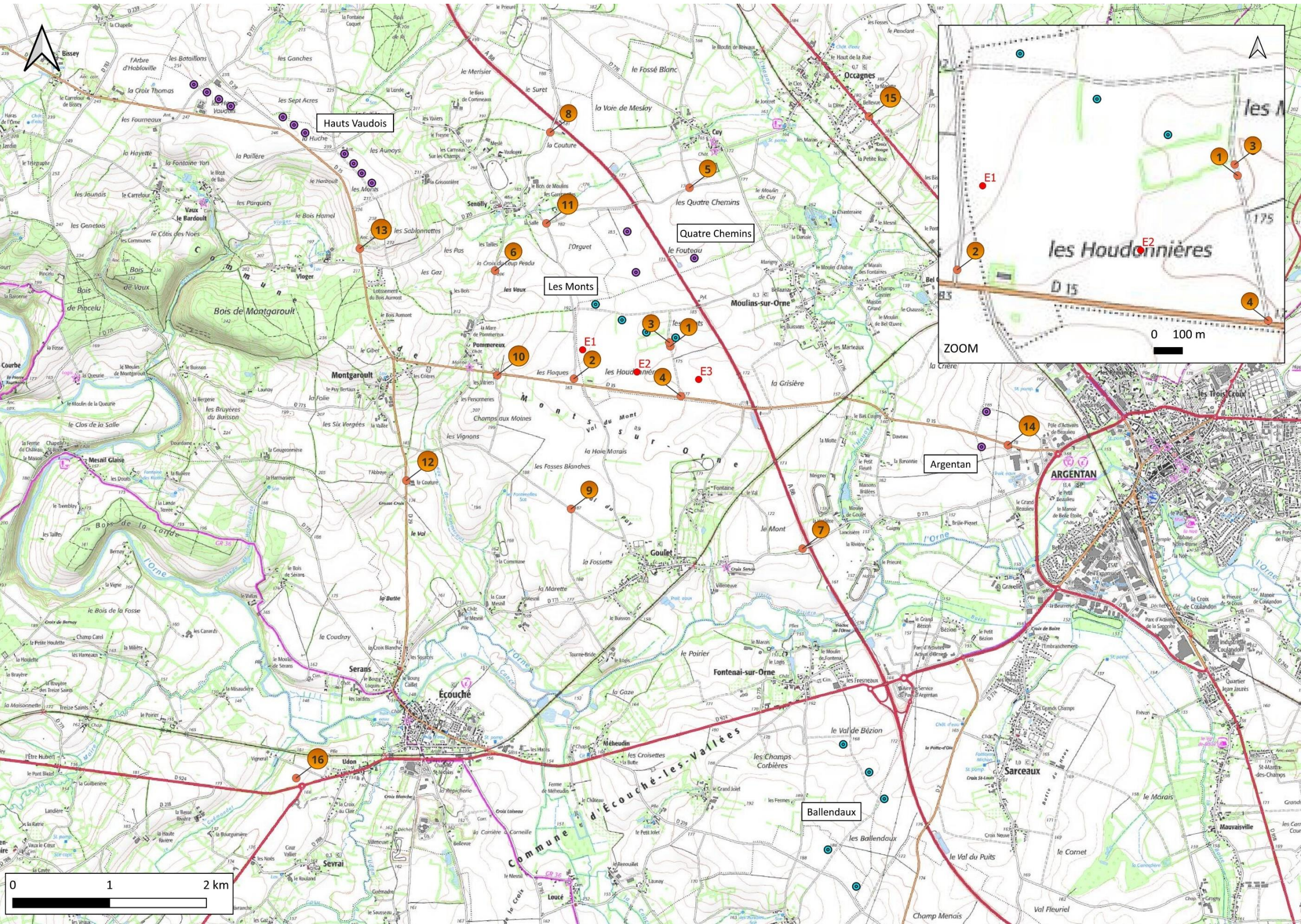
Description :

- Poste de livraison électrique et ses éléments (ex : porte d'accès) seront colorés avec une peinture RAL 6003.
- Hauteur hors tout du poste de livraison : 2,86 mètres au-dessus du terrain naturel (TN)



11. CARTE DE LOCALISATION DES POINTS DE VUE

Cette carte permet de localiser les points de vue retenus pour l’analyse de l’insertion du projet dans le paysage





TABEAU DESCRIPTIF DES POINTS DE VUE

Ce tableau liste les points de vue retenus pour l’analyse de l’insertion du projet dans le paysage. Pour chaque point de vue, le tableau précise la localisation et la distance la plus proche.

| N° PDV | N°PAGE | Description | Distance (m) | ID |
|--------|--------|---|--------------|-----|
| 1 | 16 | Vue du poste de livraison électrique | 10 | PDL |
| 2 | 17 | Vue à proximité de l’éolienne E1 | 310 | E1 |
| 3 | 17 | Vue à proximité de l’éolienne E2 | 450 | E2 |
| 4 | 18 | Vue à proximité de l’éolienne E3 | 250 | E3 |
| 5 | 19 | Vue depuis une route secondaire au sud de Cuy | 1985 | E3 |
| 6 | 19 | Vue depuis la route secondaire reliant Pommereux à Sentilly | 1220 | E1 |
| 7 | 20 | Vue depuis une route à l’Est de Goulet en bordure de la A88 | 2050 | E3 |
| 8 | 20 | Vue depuis une route au nord-est de Sentilly aux abords de la A88 | 2275 | E1 |
| 9 | 21 | Vue depuis une route secondaire au nord-ouest de Goulet | 2275 | E1 |
| 10 | 21 | Vue depuis la route perpendiculaire à la D15 (les Vitriers) | 920 | E1 |
| 11 | 22 | Vue depuis la sortie sud de Sentilly | 1360 | E1 |
| 12 | 22 | Vue depuis la route D29 à hauteur de La Couture | 2270 | E1 |
| 13 | 23 | Vue depuis la D15 au carrefour du chemin de Vloger | 2530 | E1 |
| 14 | 23 | Vue depuis la D15 en sortie Ouest d’Argentan | 3265 | E3 |
| 15 | 24 | Vue depuis la D958 sortie sud d’Occagnes | 3240 | E3 |
| 16 | 24 | Vue depuis la route D218 à l’ouest du bourg d’Ecouché | 5325 | E1 |

Ci-dessous, les coordonnées du projet en Lambert 93 :

*A noter que les coordonnées du poste de livraison électrique (PDL) indiquent son point milieu.

| ID | X | Y | Z (m) |
|-----|--------|---------|-------|
| E1 | 471889 | 6854796 | 187 |
| E2 | 472450 | 6854567 | 176 |
| E3 | 473087 | 6854490 | 173 |
| PDL | 472788 | 6854820 | 176 |



12. DOCUMENT GRAPHIQUE POUR L’INSERTION DU PROJET

POINT DE VUE 1





POINT DE VUE 2



POINT DE VUE 3





POINT DE VUE 4





POINT DE VUE 5



POINT DE VUE 6





POINT DE VUE 7

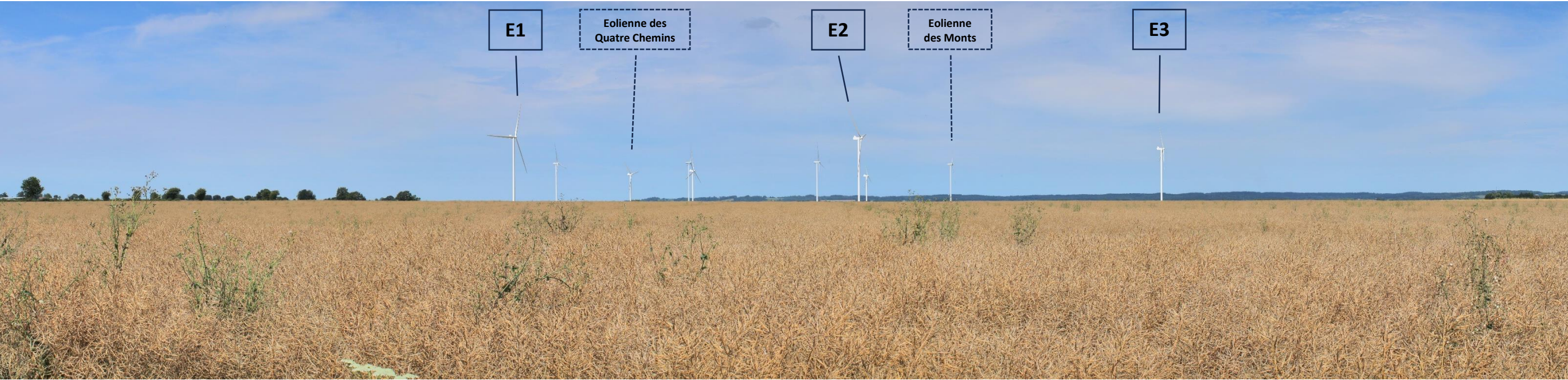


POINT DE VUE 8





POINT DE VUE 9

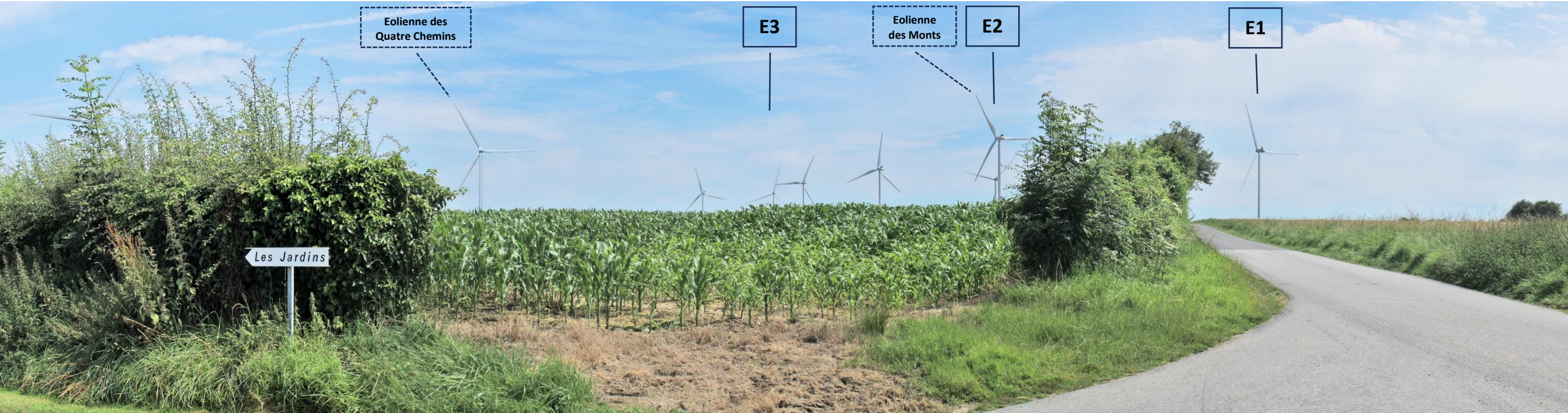


POINT DE VUE 10





POINT DE VUE 11



POINT DE VUE 12

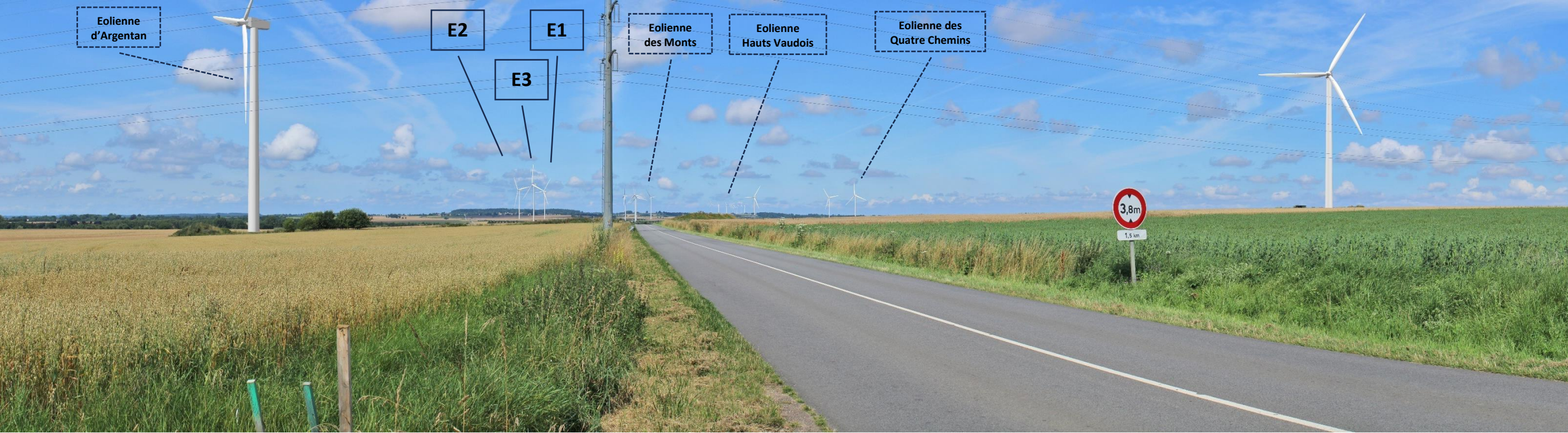




POINT DE VUE 13

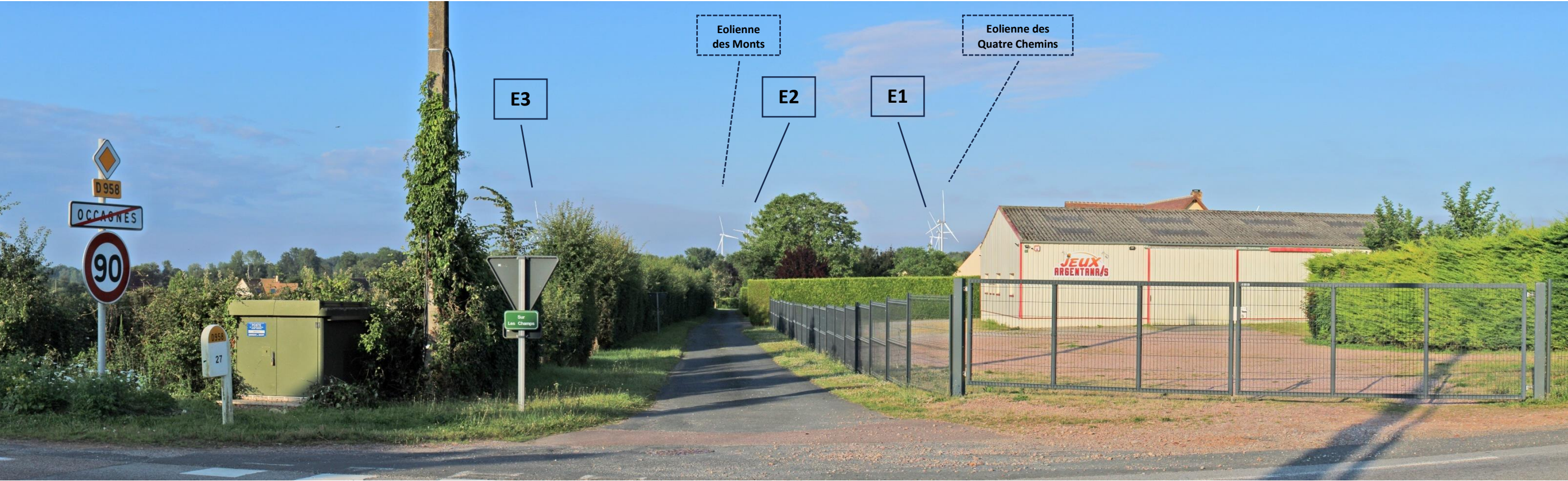


POINT DE VUE 14

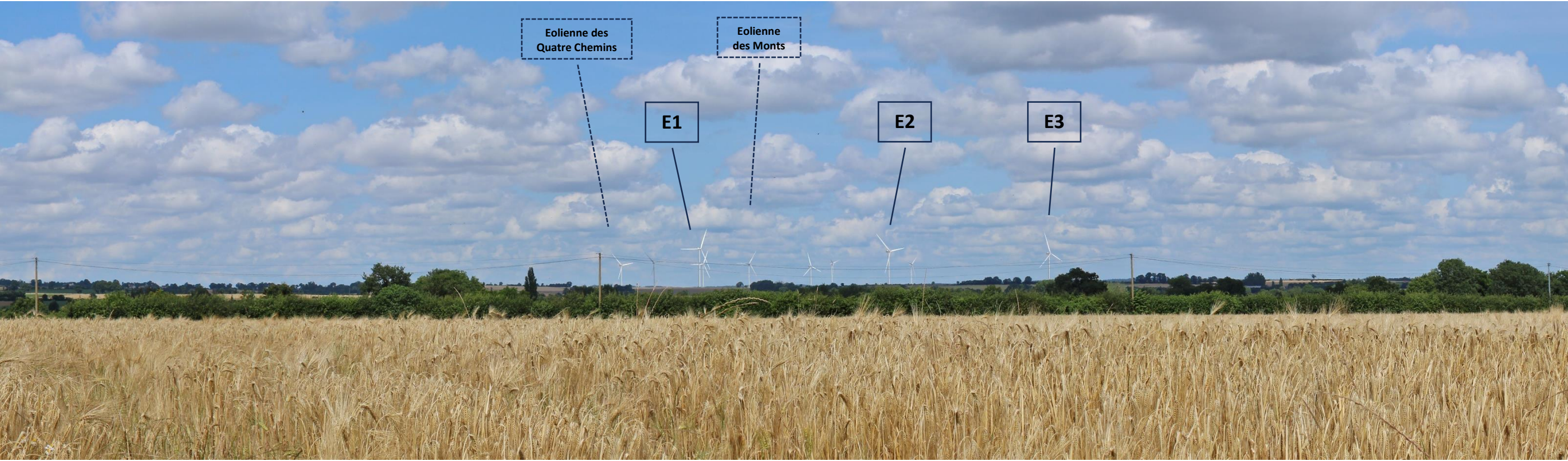




POINT DE VUE 15



POINT DE VUE 16





13. PHOTOGRAPHIES ENVIRONNEMENT PROCHE

Carte localisant les points de vue illustrant l'état initial des parcelles du projet





EOLIENNE E1



PDV E1 : Photographie localisant le secteur d’implantation de l’éolienne nommée E1. En arrière-plan, le parc éolien des Monts.

EOLIENNE E2



PDV E2 : Photographie localisant le secteur d’implantation de l’éolienne nommée E2. En arrière-plan, le parc éolien des Monts.



EOLIENNE E3



PDV E3 : Photographie localisant le secteur d’implantation de l’éolienne nommée E3. En arrière-plan, une éolienne du parc des Monts.

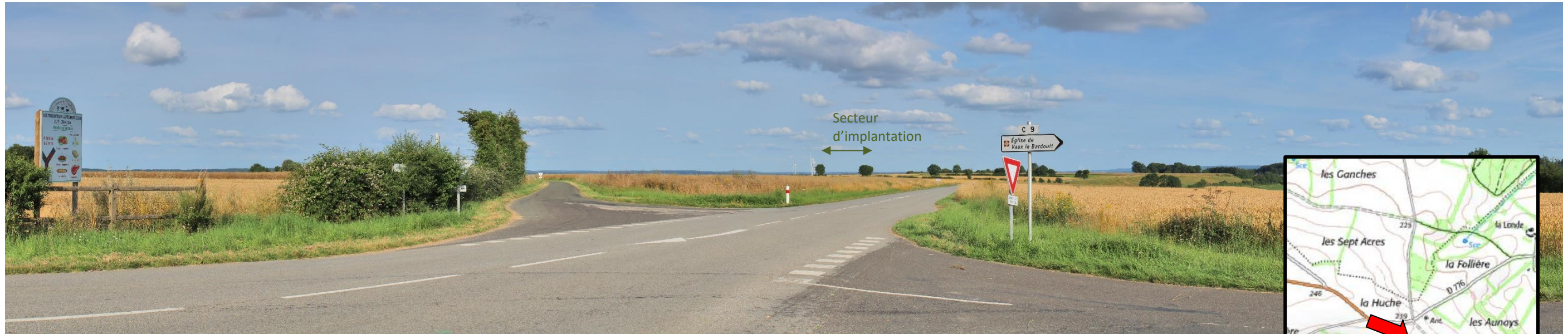
POSTE DE LIVRAISON ELECTRIQUE



PDV PDL : Photographie localisant le secteur d’implantation du poste de livraison électrique nommé PDL. En arrière-plan, le parc éolien des Ballendaux.



14. PHOTOGRAPHIES ENVIRONNEMENT LOINTAIN



Vue depuis une route D15, au carrefour la Huche (distance : 3700m environ) → les parcs éoliens des Monts et des Ballendaux sont visibles.



Vue depuis la D924 avant Fontenai-sur-Orne (distance : 3500m environ) → le parc éolien des Monts est visible.