

Prise de Vue :

Coordonnées GPS en Lambert 93 :

X : 482265

Y : 6852870

Altitude de la prise de vue : 173m

Axe de la prise de vue : 275°

Distance à l'éolienne la plus proche : 9320m ■ E3

## Photomontage 62 : Lisière de forêt domaniale de Gouffern (accès aux sentiers pédestres)

La forêt de Gouffern est un lieu de loisirs des habitants du territoire car elle est parcourue de nombreux sentiers pédestres. Sur la route d'accès au parking de la forêt, les perceptions vers le projet des Houdonnières sont fortement tronquées par le relief et les haies basses le long de la route.



↑ ETAT INITIAL ↓

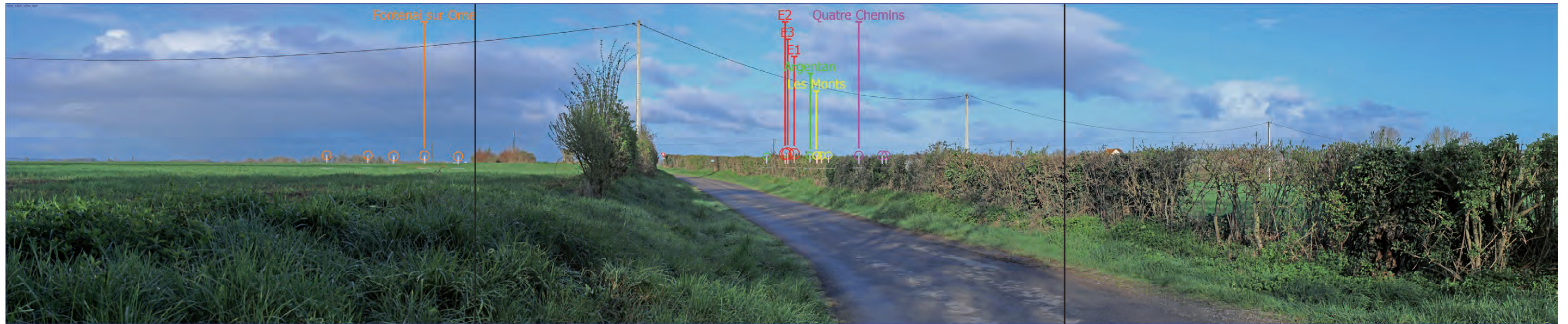


↑ ETAT PROJETÉ ↓





↑ Etat initial : parcs existants, accordés et en instruction



↑ Esquisse : photomontage avec les silhouettes des éoliennes en projet et les éoliennes des autres parcs (existants, accordés, en instruction)



↑ Etat projeté : photomontage avec les éoliennes en projet et les éoliennes des autres parcs (existants, accordés, en instruction)











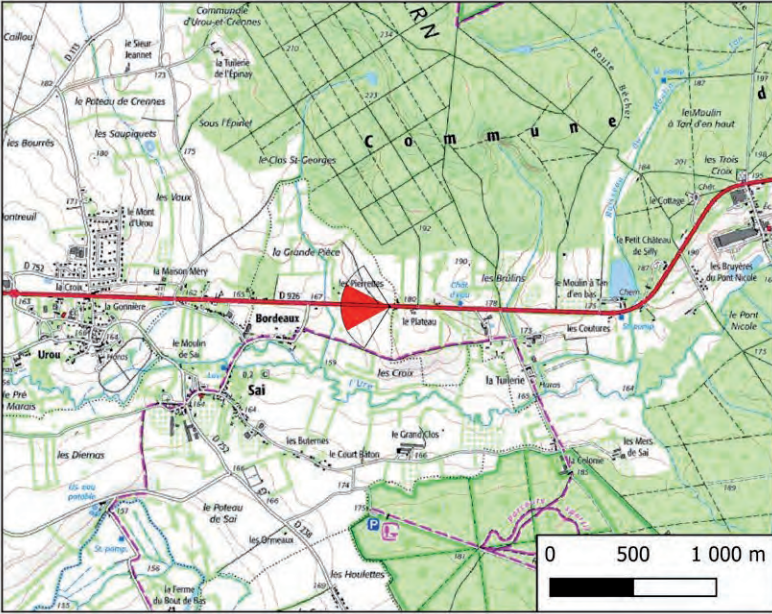






## Photomontage 63 : D926, dans l'axe de la ville d'Argentan, vue sur le clocher de l'église Saint-Germain (MH)

Depuis ce point de vue dynamique et ponctuelle sur la D926, la silhouette de la ville d'Argentan se distingue à gauche de l'axe routier. Certains édifices (ex : bâtiments industriels) se découpent notamment dans cette silhouette. Le clocher de l'église classée Saint-Germain est visible au niveau de l'agglomération d'Argentan. Le groupe éolien formé par les parcs des Monts, des Quatre Chemins et des Houdonnières, s'insère à droite de l'axe routier. La covisibilité indirecte préexistante est faible.



Prise de Vue :  
Coordonnées GPS en Lambert 93 :  
X : 482395  
Y : 6853963  
Altitude de la prise de vue : 177m  
Axe de la prise de vue : 270°  
Distance à l'éolienne la plus proche : 9325m ■ E3



↑ ETAT INITIAL ↓

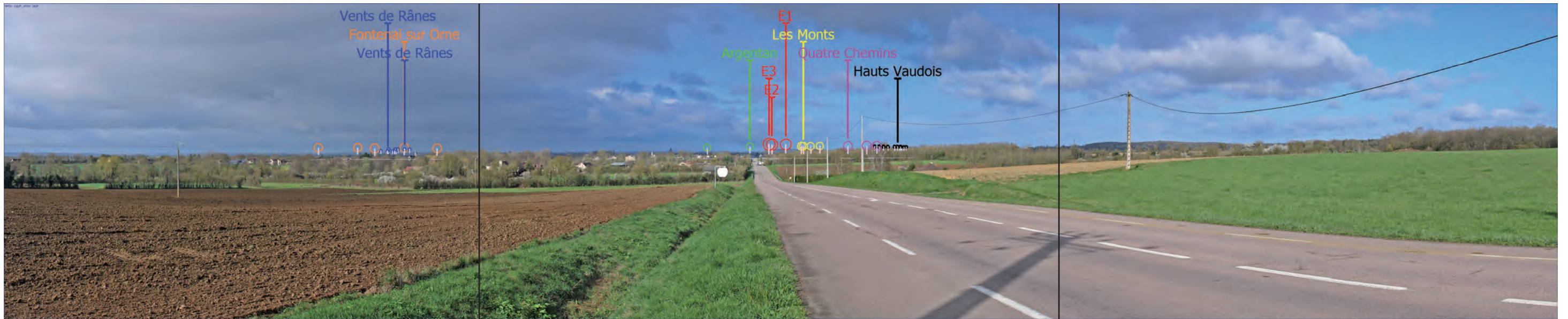


↑ ETAT PROJETÉ ↓





↑ Etat initial : parcs existants, accordés et en instruction



↑ Esquisse : photomontage avec les silhouettes des éoliennes en projet et les éoliennes des autres parcs (existants, accordés, en instruction)



↑ Etat projeté : photomontage avec les éoliennes en projet et les éoliennes des autres parcs (existants, accordés, en instruction)





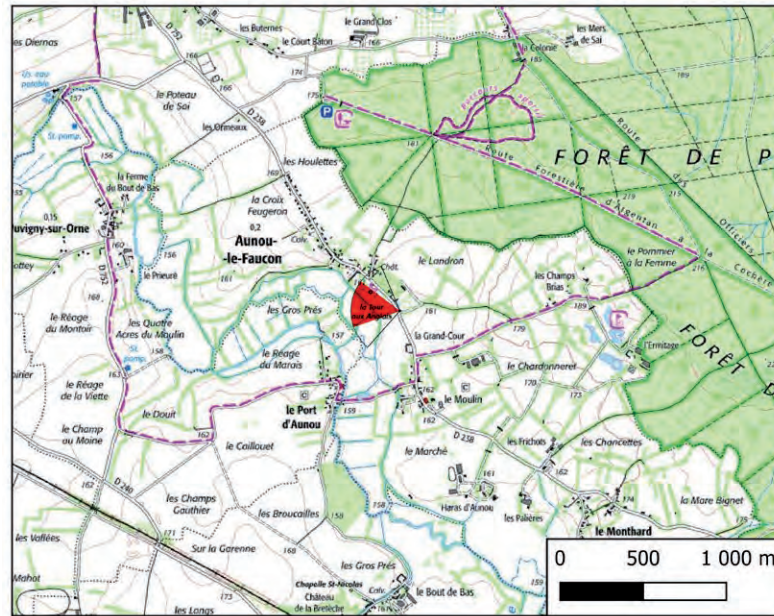












Prise de Vue :

Coordonnées GPS en Lambert 93 :

X : 482737

Y : 6851457

Altitude de la prise de vue : 158m

Axe de la prise de vue : 280°

Distance à l'éolienne la plus proche : 10120m ■ E3

## Photomontage 64 : Abords de la Tour aux Anglais (site classé)

Depuis la route au sud-est de la Tour aux anglais, le projet éolien des Houdonnières n'est pas visible.



← ETAT INITIAL →



← ETAT PROJETÉ →





↑ Etat initial : parcs existants, accordés et en instruction



↑ Esquisse : photomontage avec les silhouettes des éoliennes en projet et les éoliennes des autres parcs (existants, accordés, en instruction)



↑ Etat projeté : photomontage avec les éoliennes en projet et les éoliennes des autres parcs (existants, accordés, en instruction)











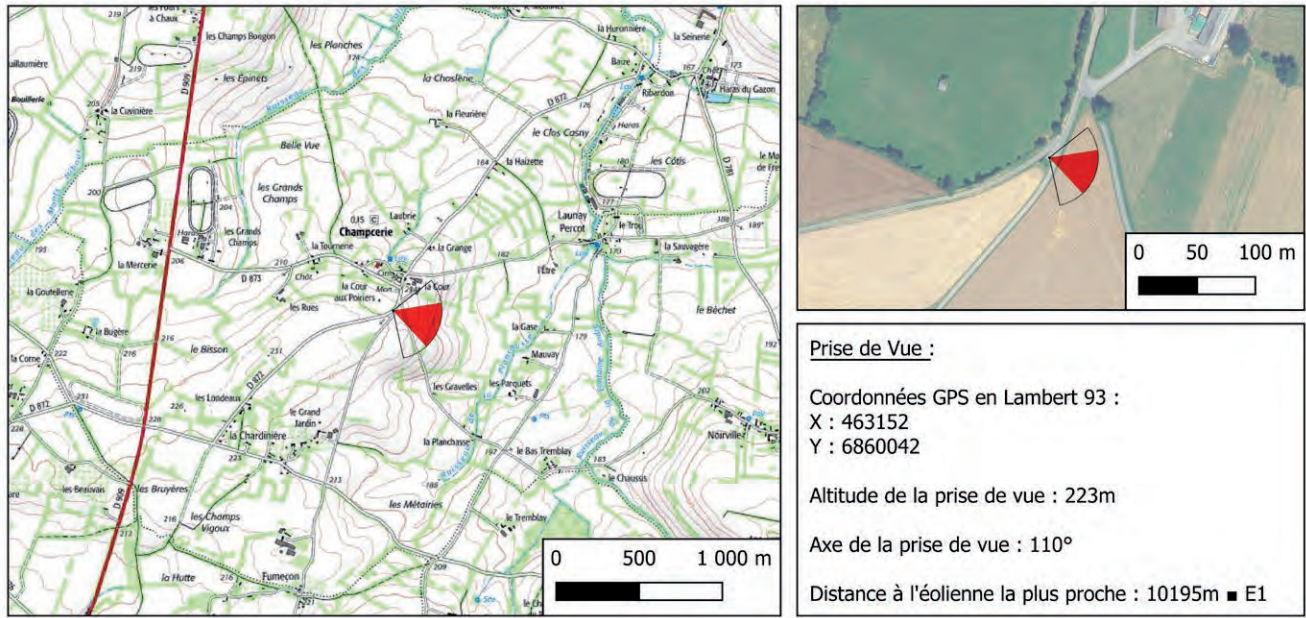






## Photomontage 65 : D872 au sud du bourg de Champcerie

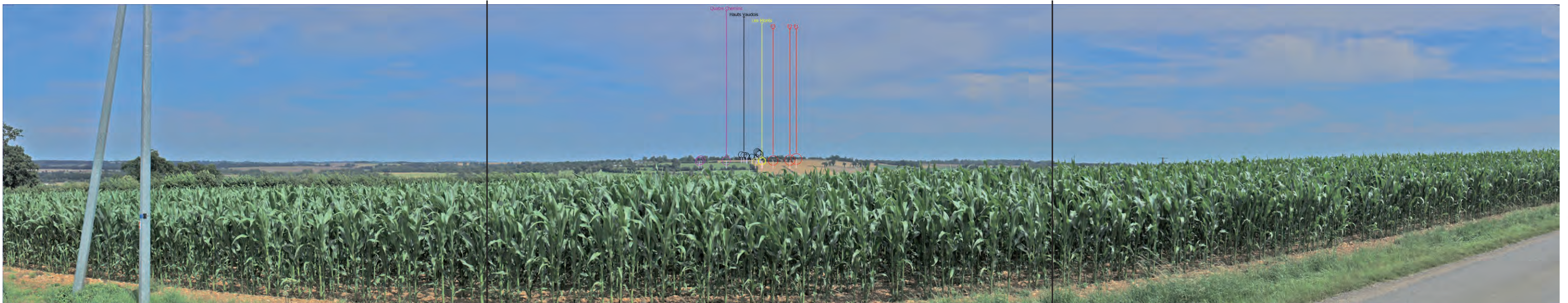
En sortie sud du bourg de Champcerie, sur la D872, les perceptions sur le projet des Houdonnières sont très fortement tronquées par le relief de la plaine. Les pales de E1 et E2 sont à peine visibles.







↑ Etat initial : parcs existants, accordés et en instruction



↑ Esquisse : photomontage avec les silhouettes des éoliennes en projet et les éoliennes des autres parcs (existants, accordés, en instruction)



↑ Etat projeté : photomontage avec les éoliennes en projet et les éoliennes des autres parcs (existants, accordés, en instruction)





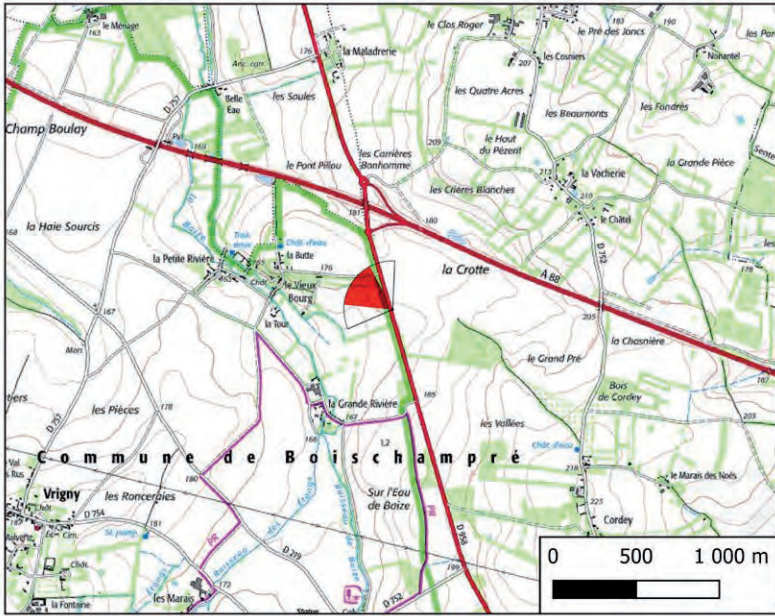












Prise de Vue :  
Coordonnées GPS en Lambert 93 :  
X : 479850  
Y : 6846738  
Altitude de la prise de vue : 177m  
Axe de la prise de vue : 305°  
Distance à l'éolienne la plus proche : 10295m ■ E3

## Photomontage 66 : D958, à l'Est du château du Vieux Bourg (site classé)

C  
L

Depuis la route départementale D958, aucune perception du château du Vieux Bourg et du projet n'est possible.



↑ ETAT INITIAL ↓



↑ ETAT PROJETÉ ↓





↑ Etat initial : parcs existants, accordés et en instruction



↑ Esquisse : photomontage avec les silhouettes des éoliennes en projet et les éoliennes des autres parcs (existants, accordés, en instruction)



↑ Etat projeté : photomontage avec les éoliennes en projet et les éoliennes des autres parcs (existants, accordés, en instruction)











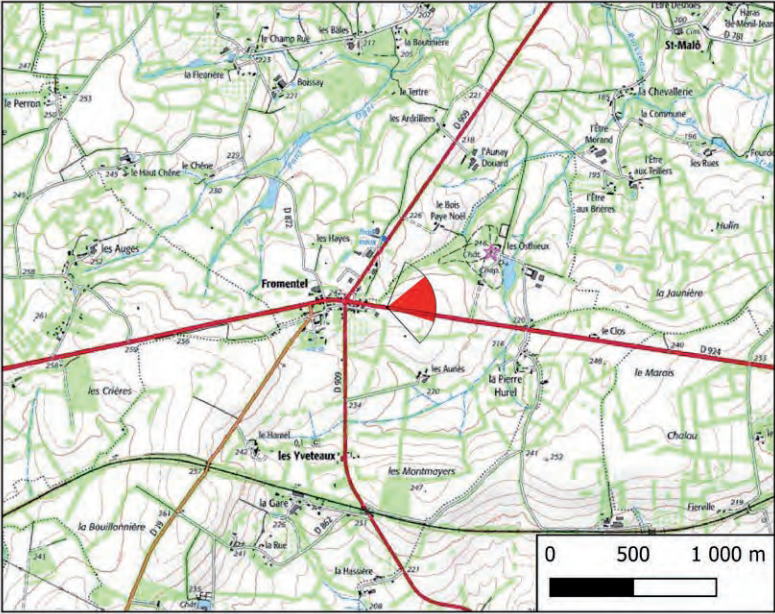






## Photomontage 67 : D924 en sortie Est de Fromental

En sortie Est de Fromental sur la D924, hiver comme été, les perceptions sur le projet des Houdonnières sont fermées par l'addition du relief et des boisements. Des bouts de pales peuvent apparaître de manière fugace, les perceptions du projet sont négligeables.



Prise de Vue :  
Coordonnées GPS en Lambert 93 :  
X : 460012  
Y : 6851482  
Altitude de la prise de vue : 236m  
Axe de la prise de vue : 80°  
Distance à l'éolienne la plus proche : 12335m ■ E1



↑ ETAT INITIAL ↓



↑ ETAT PROJETÉ ↓





↑ Etat initial : parcs existants, accordés et en instruction



↑ Esquisse : photomontage avec les silhouettes des éoliennes en projet et les éoliennes des autres parcs (existants, accordés, en instruction)



↑ Etat projeté : photomontage avec les éoliennes en projet et les éoliennes des autres parcs (existants, accordés, en instruction)





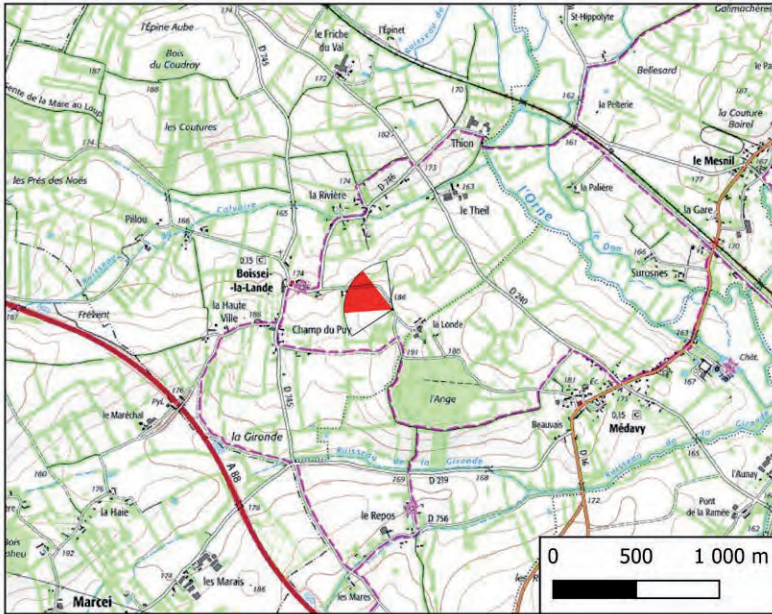












Prise de Vue :  
Coordonnées GPS en Lambert 93 :  
X : 484364  
Y : 6846359  
Altitude de la prise de vue : 187m  
Axe de la prise de vue : 295°  
Distance à l'éolienne la plus proche : 13910m ■ E3

## Photomontage 68 : Au sud-est du bourg patrimonial de Boissei-la-Lande

L'église de Boissei-la-Lande et la ferme accolée à l'église sont toutes deux inscrites au titre des monuments historiques. Depuis l'entrée Est du bourg, sur la route communale venant de Médavy, le clocher et les bâtiments de la ferme se fondent dans le bocage environnant. Les éoliennes des Houdonnières sont discrètes au-dessus de l'horizon boisé.

C  
L



↑ ETAT INITIAL ↓



↑ ETAT PROJETÉ ↓





↑ Etat initial : parcs existants, accordés et en instruction



↑ Esquisse : photomontage avec les silhouettes des éoliennes en projet et les éoliennes des autres parcs (existants, accordés, en instruction)



↑ Etat projeté : photomontage avec les éoliennes en projet et les éoliennes des autres parcs (existants, accordés, en instruction)





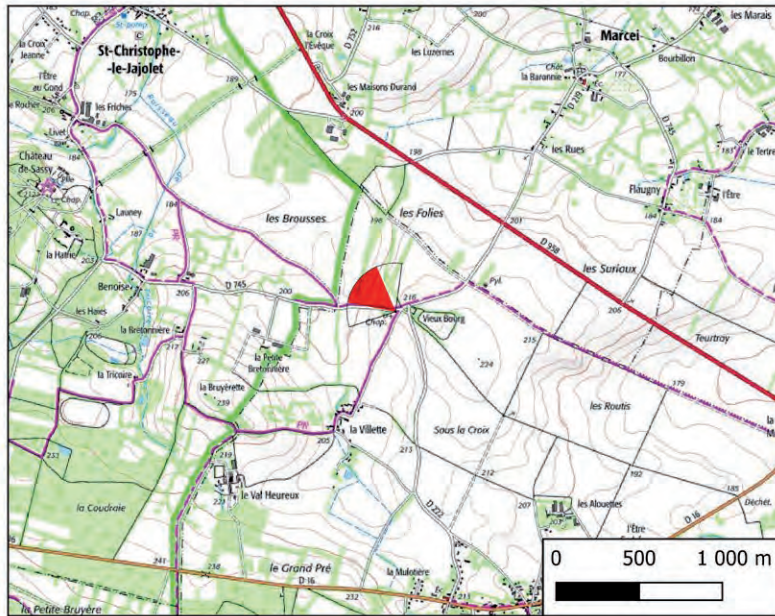












Prise de Vue :

Coordonnées GPS en Lambert 93 :  
X : 481209  
Y : 6842942

Altitude de la prise de vue : 216m

Axe de la prise de vue : 310°

Distance à l'éolienne la plus proche : 14135m ■ E3

## Photomontage 69 : Chemin d'accès à la chapelle et cimetière du Vieux Montmerrei (site classé)

Le site classé de la chapelle et du cimetière du Vieux-Montmerrei se trouvent en situation de point haut, sur les prémices de la ligne de crête de la forêt d'Ecouvès. Au niveau de l'entrée du chemin d'accès à la chapelle, une perception longue et ouverte permet de porter le regard (lointain = répétition par rapport à longue) sur la plaine d'Argentan, visible à l'horizon. Plusieurs parcs éoliens sont initialement visibles et regroupés : Fontenai-sur-Orne, Hauts Vaudois, les Monts et Quatre Chemins.



↑ ETAT INITIAL ↓

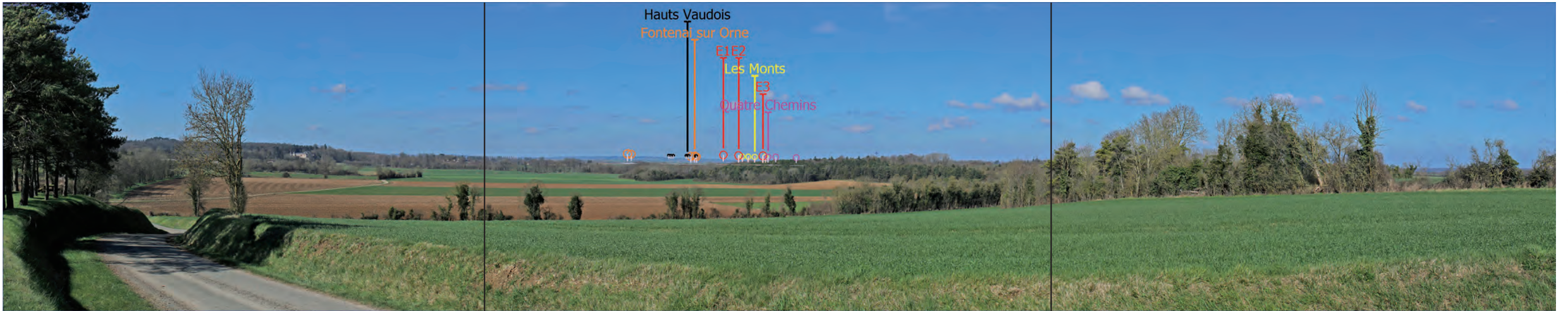


↑ ETAT PROJETÉ ↓





↑ Etat initial : parcs existants, accordés et en instruction



↑ Esquisse : photomontage avec les silhouettes des éoliennes en projet et les éoliennes des autres parcs (existants, accordés, en instruction)



↑ Etat projeté : photomontage avec les éoliennes en projet et les éoliennes des autres parcs (existants, accordés, en instruction)











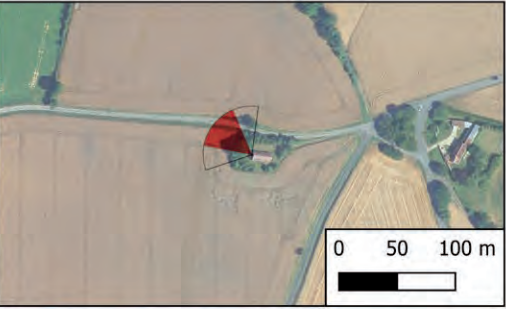
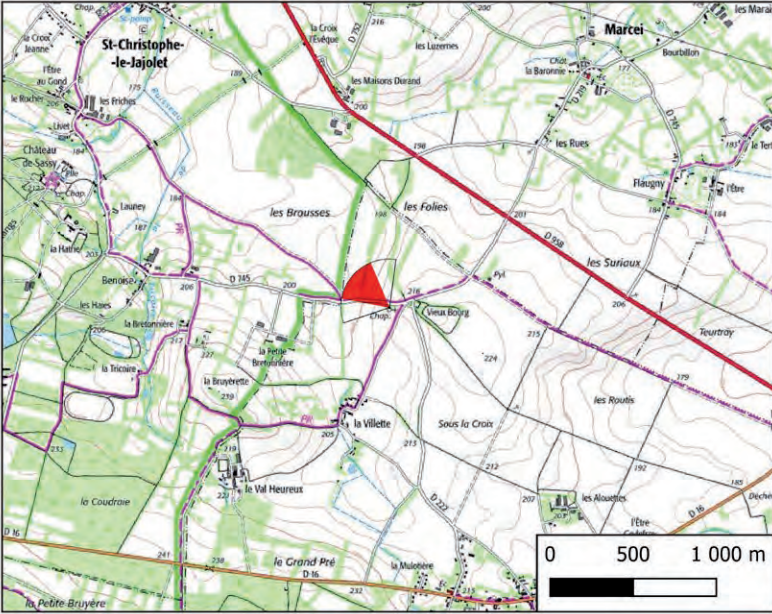






## Photomontage 70 : La Chapelle et cimetière du Vieux Montmerrei (SC)

Au pied de la chapelle du Vieux Montmerrei (site classé), les perceptions en direction du projet éolien sont fortement filtrées par les arbres encadrant le monument. Plusieurs parcs éoliens sont déjà visibles, de manière lointaine, entre les branches.



Prise de Vue :  
Coordonnées GPS en Lambert 93 :  
X : 481148  
Y : 6842930  
Altitude de la prise de vue : 214m  
Axe de la prise de vue : 310°  
Distance à l'éolienne la plus proche : 14110m ■ E3



↑ ETAT INITIAL ↓



↑ ETAT PROJETÉ ↓





↑ Etat initial : parcs existants, accordés et en instruction



↑ Esquisse : photomontage avec les silhouettes des éoliennes en projet et les éoliennes des autres parcs (existants, accordés, en instruction)



↑ Etat projeté : photomontage avec les éoliennes en projet et les éoliennes des autres parcs (existants, accordés, en instruction)





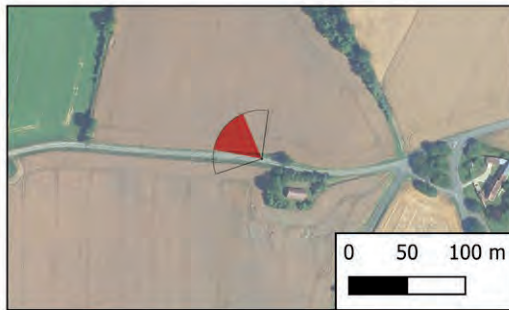
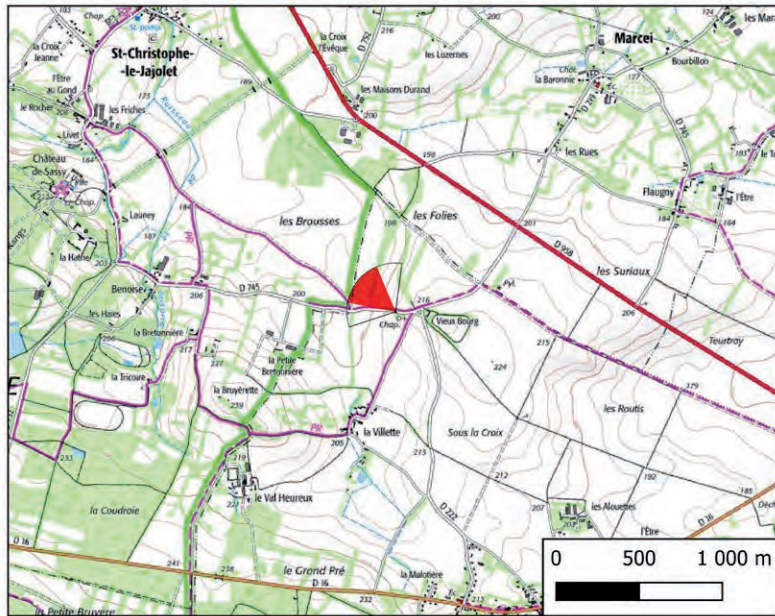












Prise de Vue :

Coordonnées GPS en Lambert 93 :

X : 481127

Y : 6842958

Altitude de la prise de vue : 209m

Axe de la prise de vue : 310°

Distance à l'éolienne la plus proche : 14075m ■ E3

## Photomontage 71 : Sur la D745, circuit de petite randonnée aux abords du site classé de la chapelle et du cimetière du Vieux Montmerrei

Légèrement en contrebas du site classé de la chapelle et du cimetière du Vieux-Montmerrei, les perceptions sont également longues et ouvertes sur la plaine d'Argentan et ses parcs éoliens. Les éoliennes des Houdonnières, tout comme celles des Monts et des Quatre Chemins, sont légèrement tronquées par les masses boisées de l'horizon.



↑ ETAT INITIAL ↓

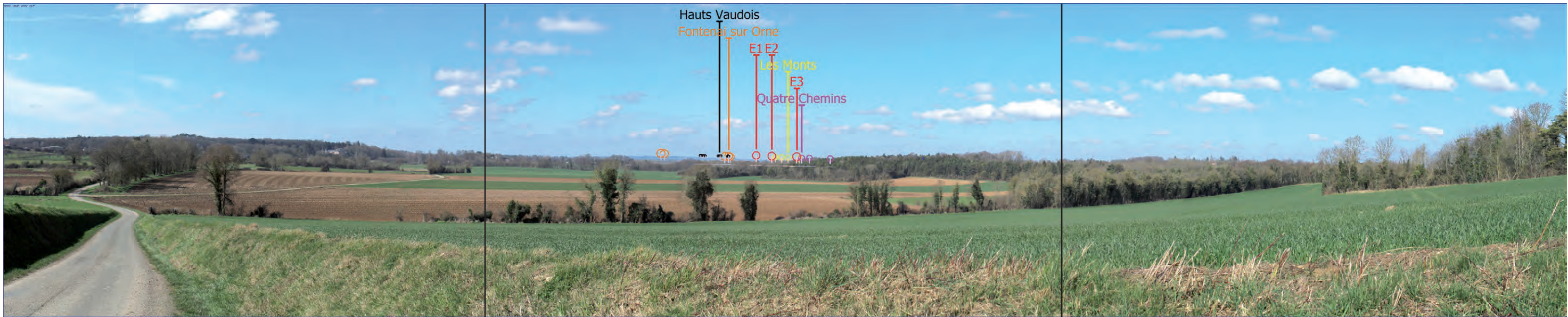


↑ ETAT PROJETÉ ↓





↑ Etat initial : parcs existants, accordés et en instruction



↑ Esquisse : photomontage avec les silhouettes des éoliennes en projet et les éoliennes des autres parcs (existants, accordés, en instruction)



↑ Etat projeté : photomontage avec les éoliennes en projet et les éoliennes des autres parcs (existants, accordés, en instruction)





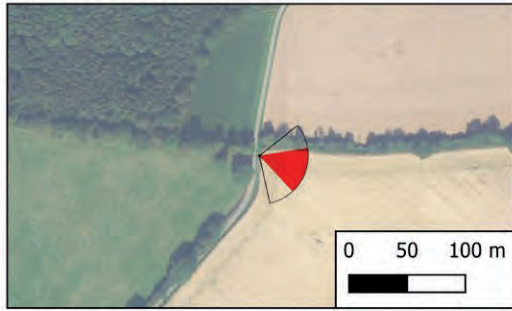
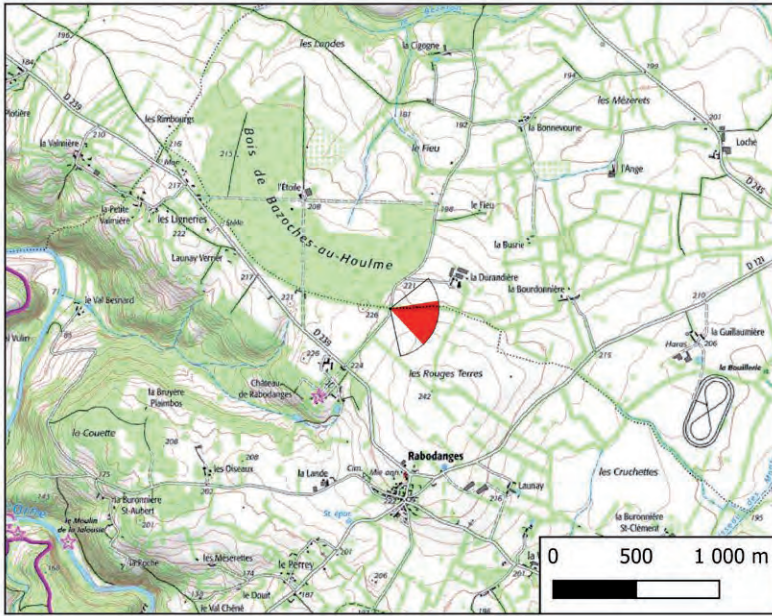












Prise de Vue :  
Coordonnées GPS en Lambert 93 :  
X : 458824  
Y : 6861666  
Altitude de la prise de vue : 226m  
Axe de la prise de vue : 110°  
Distance à l'éolienne la plus proche : 14765m ■ E1

## Photomontage 72 : Abords du château de Rabodanges (site classé)

C  
L

Depuis la route au nord est du château de Rabodanges, le projet des Houdonnières n'est pas visible. Aucune perception n'est possible depuis le château.



↑ ETAT INITIAL ↓



↑ ETAT PROJETÉ ↓





C  
L

↑ Etat initial : parcs existants, accordés et en instruction



↑ Esquisse : photomontage avec les silhouettes des éoliennes en projet et les éoliennes des autres parcs (existants, accordés, en instruction)



↑ Etat projeté : photomontage avec les éoliennes en projet et les éoliennes des autres parcs (existants, accordés, en instruction)





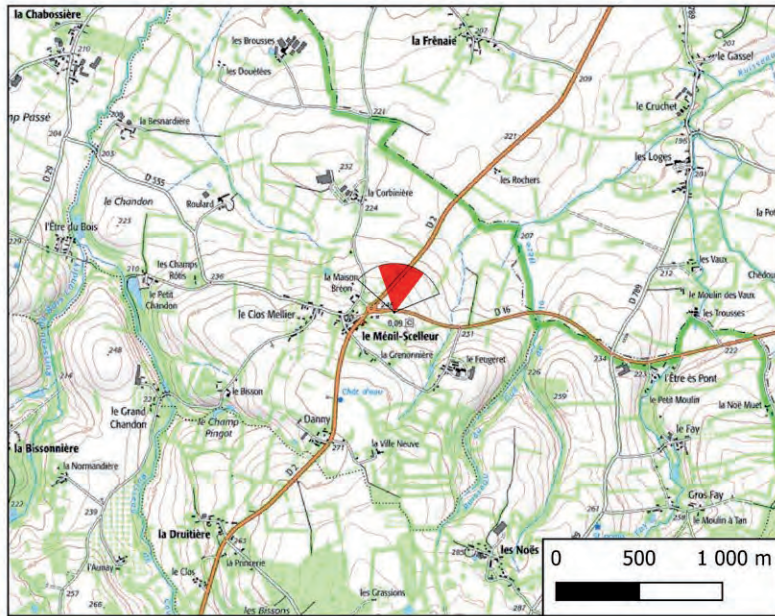












Prise de Vue :

Coordonnées GPS en Lambert 93 :

X : 470302

Y : 6839024

Altitude de la prise de vue : 245m

Axe de la prise de vue : 10°

Distance à l'éolienne la plus proche : 15715m ■ E2

## Photomontage 73 : Sortie est du Ménil-Scelleur sur la D16 (au sein du PNR Normandie-Maine)

La commune de Mesnil-Scelleur fait partie du PNR Normandie-Maine. Le bourg s'implante sur les prémices des reliefs des hauteurs du Houleme et de la forêt d'Ecouvès. La maille bocagère lâche permet donc des vues longues en direction du nord. Les parcs éoliens du territoire apparaissent regroupés à l'horizon. Les éoliennes des Houdonnières viennent s'ajouter à l'ensemble formé par les parcs des Monts et des Quatre Chemins.



↑ ETAT INITIAL ↓



↑ ETAT PROJETÉ ↓





↑ Etat initial : parcs existants, accordés et en instruction



↑ Esquisse : photomontage avec les silhouettes des éoliennes en projet et les éoliennes des autres parcs (existants, accordés, en instruction)



↑ Etat projeté : photomontage avec les éoliennes en projet et les éoliennes des autres parcs (existants, accordés, en instruction)





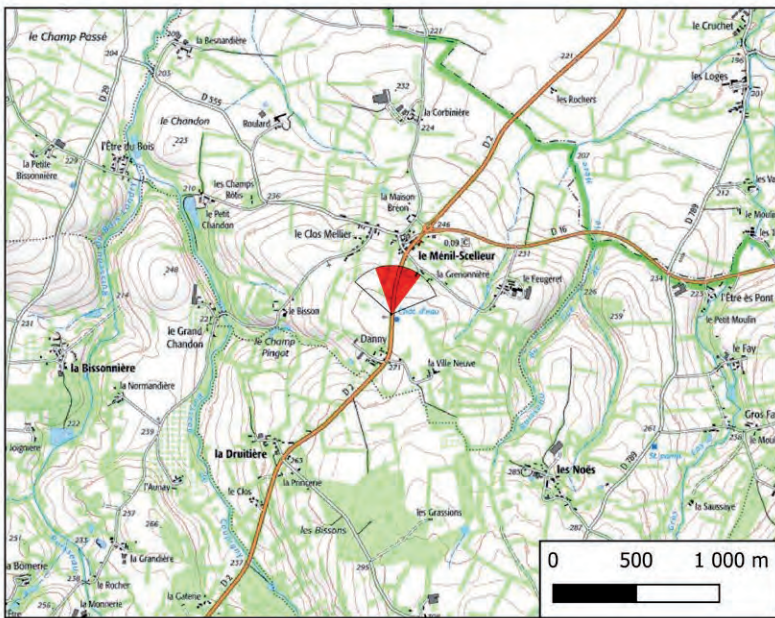












Prise de Vue :

Coordonnées GPS en Lambert 93 :

X : 469945

Y : 6838529

Altitude de la prise de vue : 277m

Axe de la prise de vue : 10°

Distance à l'éolienne la plus proche : 16260m ■ E2

## Photomontage 74 : D2 aux abords du château d'eau de Mesnil-Scelleur

C  
L

Depuis le sud du Mesnil-Scelleur, la situation en point haut offre une vue sur la plaine d'Argentan et ses éoliennes. Les éoliennes des Houdonnières viennent s'ajouter à l'ensemble formé par les parcs des Monts et des Quatre Chemins.



↑ ETAT INITIAL ↓

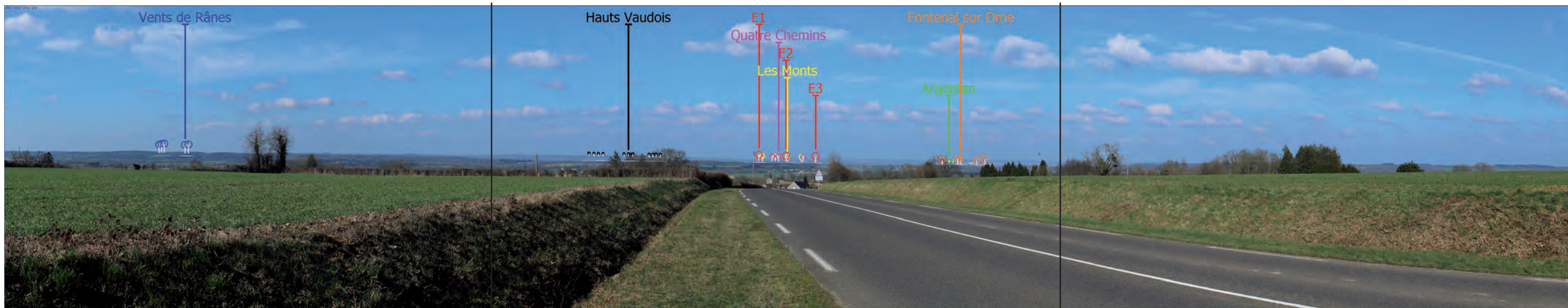


↑ ETAT PROJETÉ ↓





↑ Etat initial : parcs existants, accordés et en instruction



↑ Esquisse : photomontage avec les silhouettes des éoliennes en projet et les éoliennes des autres parcs (existants, accordés, en instruction)



↑ Etat projeté : photomontage avec les éoliennes en projet et les éoliennes des autres parcs (existants, accordés, en instruction)





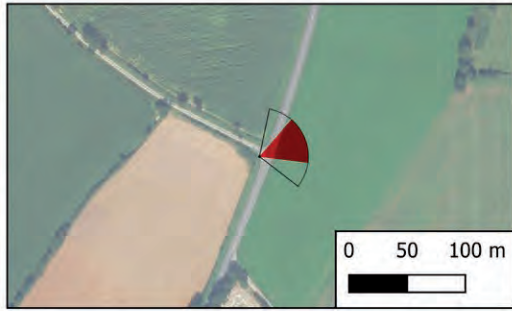
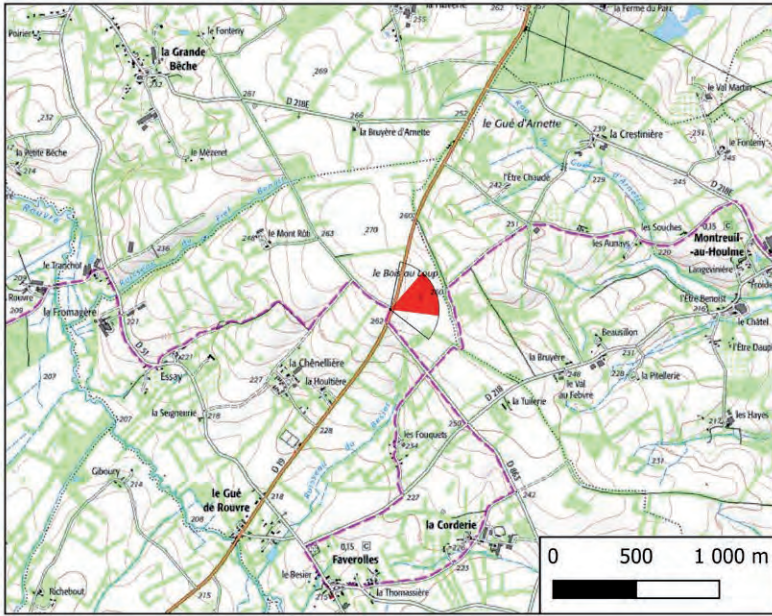












Prise de Vue :  
Coordonnées GPS en Lambert 93 :  
X : 457521  
Y : 6847619  
Altitude de la prise de vue : 264m  
Axe de la prise de vue : 70°  
Distance à l'éolienne la plus proche : 16070m ■ E1

## Photomontage 75 : D19 au croisement d'un sentier pédestre

Depuis la route départementale D19 au nord de le Gué de Rouvre, le projet des Houdonnières n'est pas visible même en période hivernale.

C  
L



↑ ETAT INITIAL ↓



↑ ETAT PROJETÉ ↓





↑ Etat initial : parcs existants, accordés et en instruction



↑ Esquisse : photomontage avec les silhouettes des éoliennes en projet et les éoliennes des autres parcs (existants, accordés, en instruction)



↑ Etat projeté : photomontage avec les éoliennes en projet et les éoliennes des autres parcs (existants, accordés, en instruction)











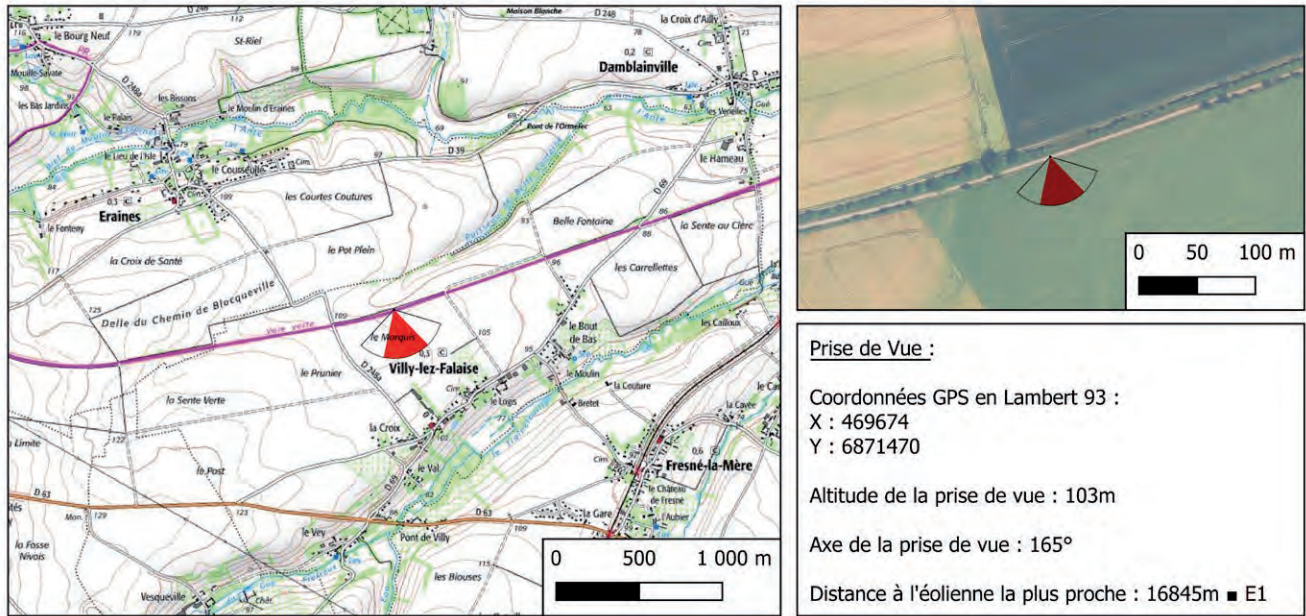






## Photomontage 76 : Voie verte entre Falaise et Damblainville

Depuis la voie verte située au nord de Villy-lez-Falaise, le projet des Houdonnières n'est pas visible.



↑ ETAT INITIAL ↓



↑ ETAT PROJETÉ ↓





↑ Etat initial : parcs existants, accordés et en instruction



↑ Esquisse : photomontage avec les silhouettes des éoliennes en projet et les éoliennes des autres parcs (existants, accordés, en instruction)



↑ Etat projeté : photomontage avec les éoliennes en projet et les éoliennes des autres parcs (existants, accordés, en instruction)











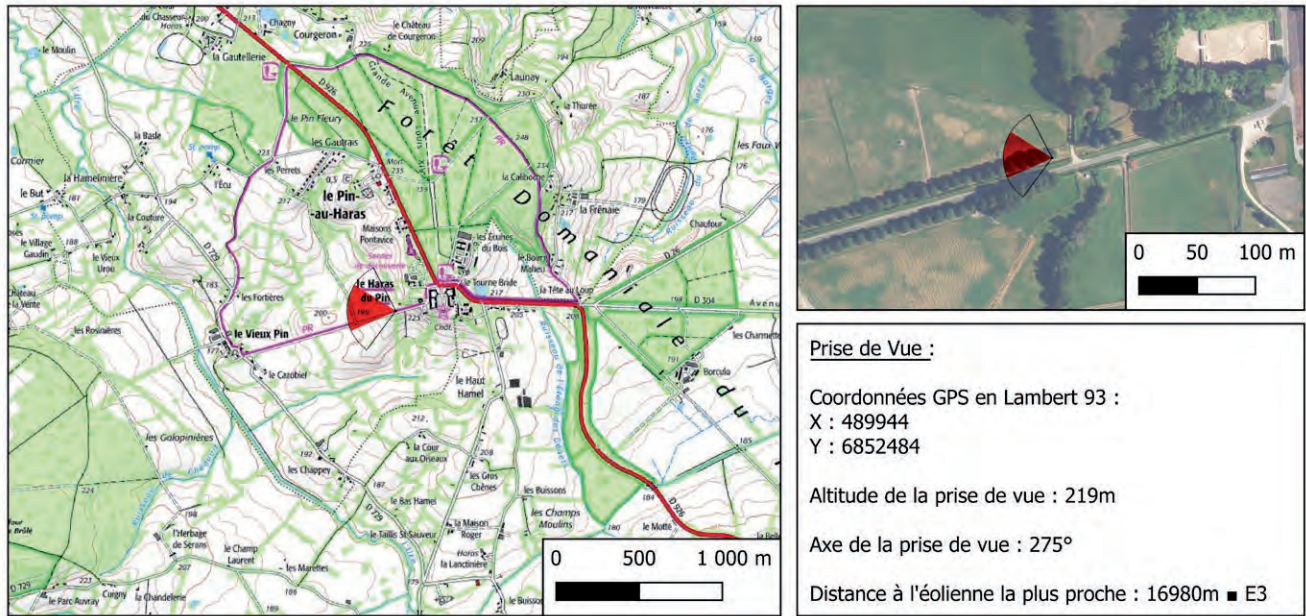






## Photomontage 77 : Le Pin-au-Haras (site classé)

Depuis le parcours de randonnée situé à l'ouest du Haras du Pin, le projet des Houdonnières n'est pas visible en raison du relief. Aucune perception n'est possible depuis les infrastructures du haras.



↑ ETAT INITIAL ↓



↑ ETAT PROJETÉ ↓





↑ Etat initial : parcs existants, accordés et en instruction



↑ Esquisse : photomontage avec les silhouettes des éoliennes en projet et les éoliennes des autres parcs (existants, accordés, en instruction)



↑ Etat projeté : photomontage avec les éoliennes en projet et les éoliennes des autres parcs (existants, accordés, en instruction)











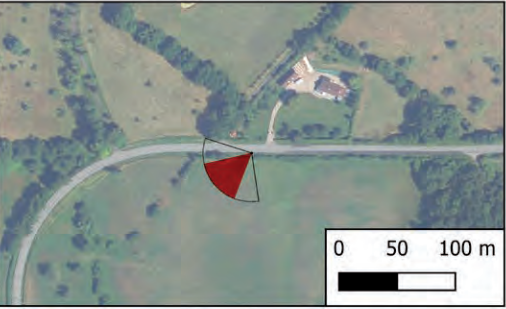
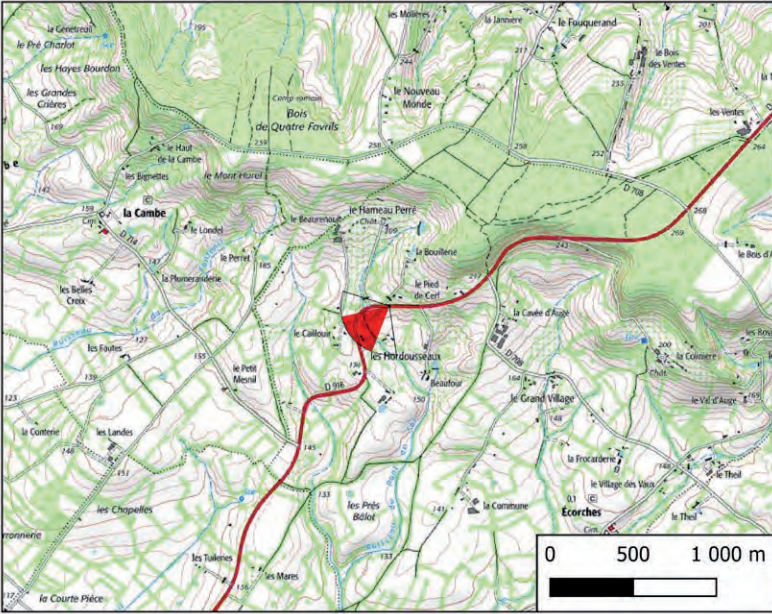






## Photomontage 78 : D916

Sur cette section, la D916 est légèrement plus fréquentée qu'au sud-ouest du territoire d'étude avec en moyenne 4 675 véhicules par jour. Les éoliennes du projet des Houdonnières sont fortement tronquées par le relief de la ligne de crête de la forêt de Gouffern ; seules les pales sont visibles parmi celles des parcs des Monts et des Quatre Chemins.



Prise de Vue :  
Coordonnées GPS en Lambert 93 :  
X : 485410  
Y : 6868290  
Altitude de la prise de vue : 184m  
Axe de la prise de vue : 230°  
Distance à l'éolienne la plus proche : 18520m ■ E3



↑ ETAT INITIAL ↓



↑ ETAT PROJETÉ ↓





↑ Etat initial : parcs existants, accordés et en instruction



↑ Esquisse : photomontage avec les silhouettes des éoliennes en projet et les éoliennes des autres parcs (existants, accordés, en instruction)



↑ Etat projeté : photomontage avec les éoliennes en projet et les éoliennes des autres parcs (existants, accordés, en instruction)





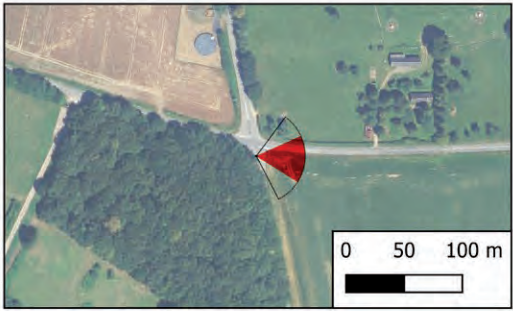
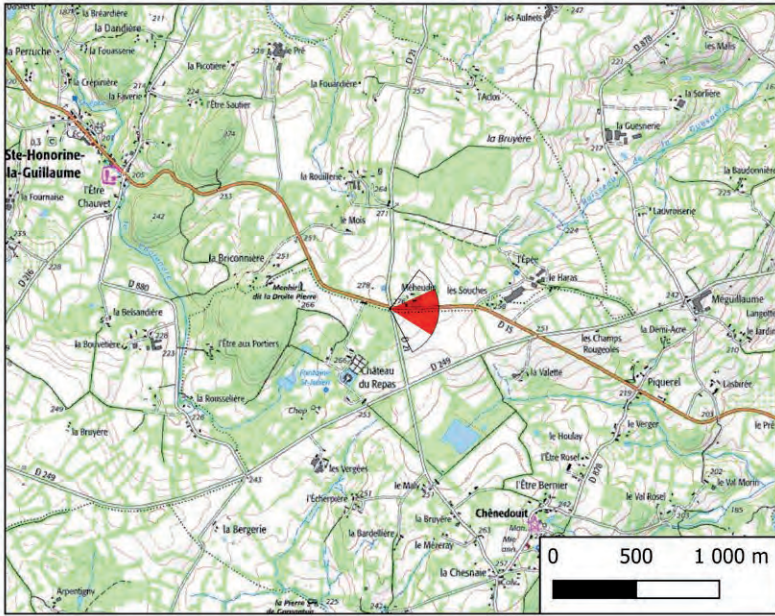












Prise de Vue :

Coordonnées GPS en Lambert 93 :  
X : 453578  
Y : 6857668

Altitude de la prise de vue : 276m

Axe de la prise de vue : 95°

Distance à l'éolienne la plus proche : 18540m ■ E1

## Photomontage 79 : Carrefour D15 et D21, à proximité du château inscrit du Repas

C  
L

Le château inscrit du Repas est entouré de boisements, notamment au nord-est de son parc, ce qui ferme les vues depuis le monument. Depuis la D15, aux abords du parc du château, des vues longues sont possibles en direction de l'est. Le relief marqué du coteau de l'Orne est d'ailleurs bien visible dans ce paysage. Le projet des Houdonnières est fortement tronqué par cette ligne de crête.



↑ ETAT INITIAL ↓

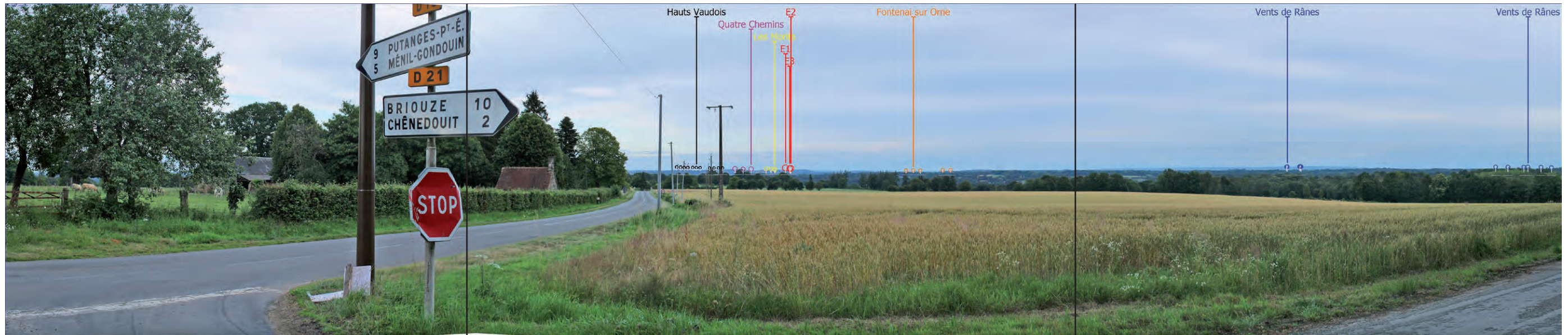


↑ ETAT PROJETÉ ↓





↑ Etat initial : parcs existants, accordés et en instruction



↑ Esquisse : photomontage avec les silhouettes des éoliennes en projet et les éoliennes des autres parcs (existants, accordés, en instruction)



↑ Etat projeté : photomontage avec les éoliennes en projet et les éoliennes des autres parcs (existants, accordés, en instruction)





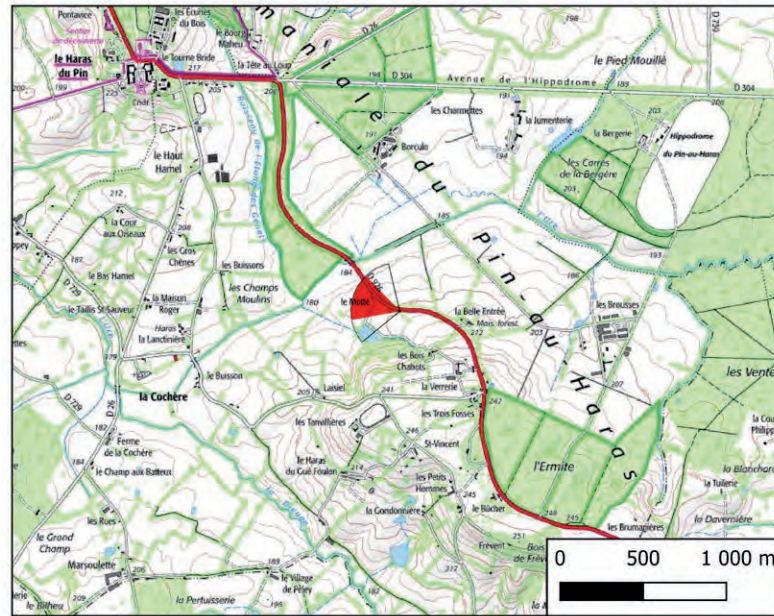












Prise de Vue :

Coordonnées GPS en Lambert 93 :

X : 491786

Y : 6851132

Altitude de la prise de vue : 200m

Axe de la prise de vue : 289°

Distance à l'éolienne la plus proche : 19000m ■ E3

## Photomontage 80 : D926 en bordure du site classé du Pin-au-Haras

Depuis l'approche sud-est du Pin-au-Haras par la route départementale D926, en raison notamment du relief, le haras du pin et le projet des Houdonnières en sont pas perceptibles.



↑ ETAT INITIAL ↓



↑ ETAT PROJETÉ ↓





↑ Etat initial : parcs existants, accordés et en instruction



↑ Esquisse : photomontage avec les silhouettes des éoliennes en projet et les éoliennes des autres parcs (existants, accordés, en instruction)



↑ Etat projeté : photomontage avec les éoliennes en projet et les éoliennes des autres parcs (existants, accordés, en instruction)











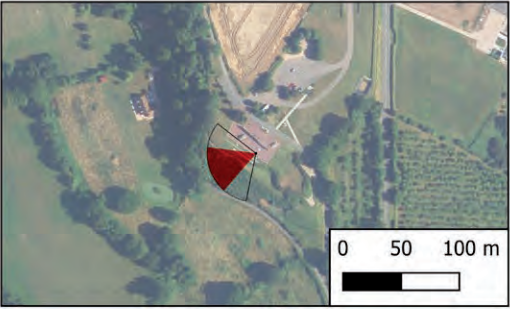
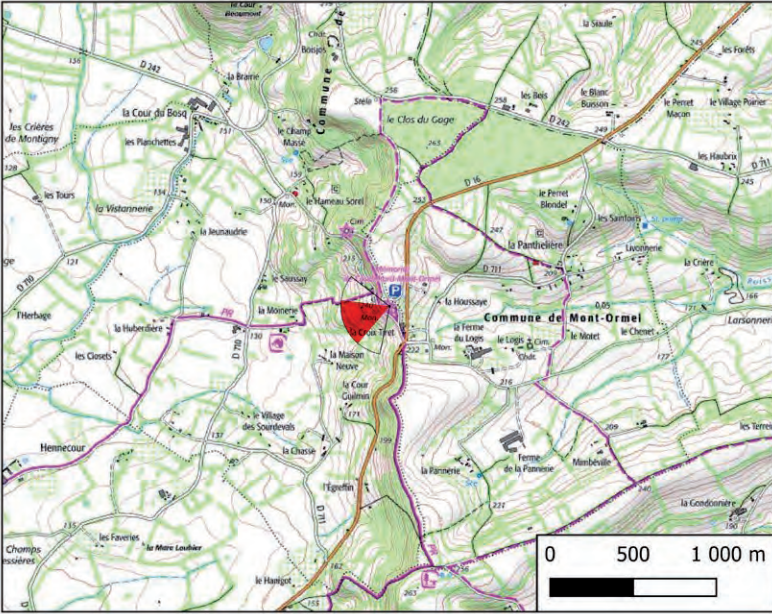






## Photomontage 81 : Mémorial de Mont-Ormel (Site classé)

Le site classé du couloir de la mort se trouve en majorité dans la vallée de la Dives où les perceptions vers le projet des Houdonnières sont fermées. Des vues longues en promontoire sont possibles car le périmètre du site empiète sur les hauteurs des contreforts du Pays d'Auge. C'est le cas notamment depuis le Mémorial de Coudehard-Mont-Ormel qui offre une vue panoramique sur le site du couloir de la mort. Etant donné la distance au projet éolien (plus de 19km), les 3 éoliennes sont très peu perceptibles, tronquées par l'horizon boisé de la forêt de Gouffern.



Prise de Vue :  
Coordonnées GPS en Lambert 93 :  
X : 490272  
Y : 6863481  
Altitude de la prise de vue : 240m  
Axe de la prise de vue : 250°  
Distance à l'éolienne la plus proche : 19405m ■ E3



↑ ETAT INITIAL ↓

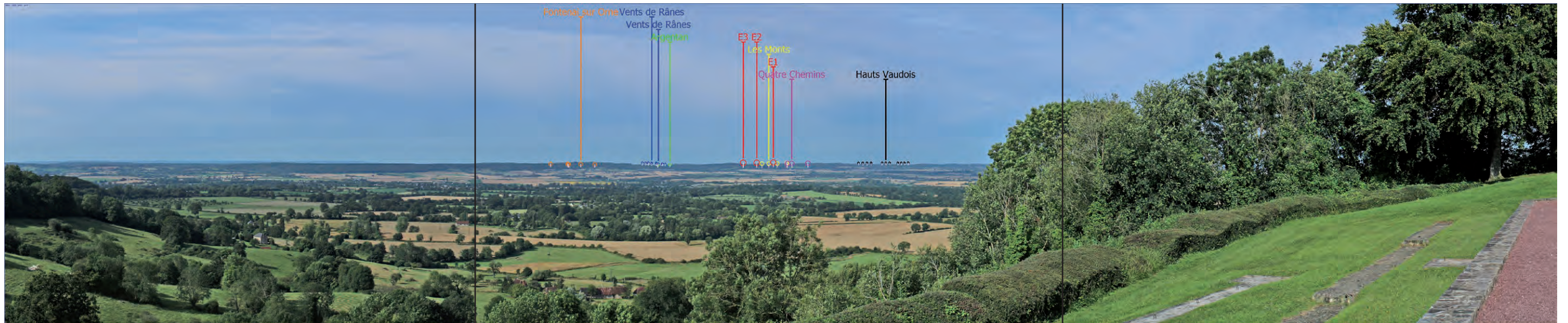


↑ ETAT PROJETÉ ↓





↑ Etat initial : parcs existants, accordés et en instruction



↑ Esquisse : photomontage avec les silhouettes des éoliennes en projet et les éoliennes des autres parcs (existants, accordés, en instruction)



↑ Etat projeté : photomontage avec les éoliennes en projet et les éoliennes des autres parcs (existants, accordés, en instruction)











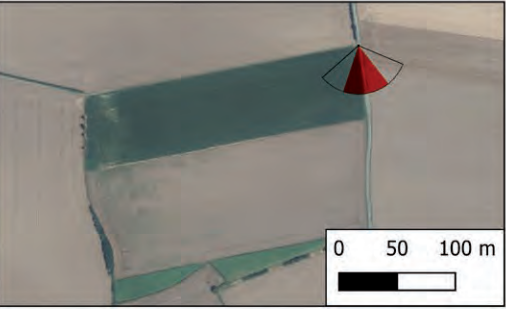
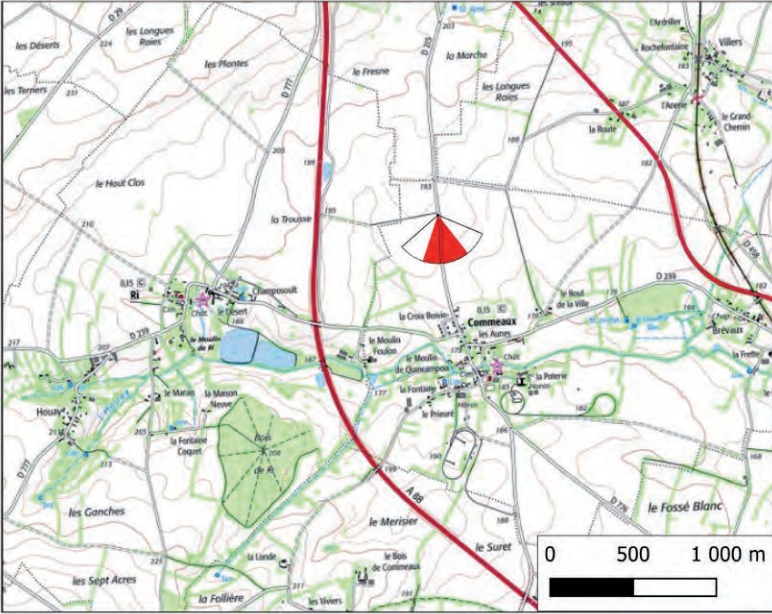






## Photomontage 82 : Depuis la D215 au nord de Commeaux

Depuis la route départementale D215 au nord de Commeaux, les vues ouvertes vers les éoliennes présentes sur le territoire sont possibles. Le groupe composé par les parcs éoliens des Quatre Chemins, des Monts et des Houdonnières forment une unité plutôt homogène située derrière les rideaux d'arbres. Le clocher de l'église, superposé avec le relief en arrière plan et émergeant au dessus de la végétation, se distingue légèrement. La présence du projet des Houdonnières modifie très faiblement la covisibilité déjà existante sans remettre en cause l'intérêt du monument historique dont la vue, depuis les abords de l'église, est fermée en direction du projet.



Prise de Vue :  
Coordonnées GPS en Lambert 93 :  
X : 471144  
Y : 6859601  
Altitude de la prise de vue : 194m  
Axe de la prise de vue : 160°  
Distance à l'éolienne la plus proche : 4865m ■ E1



↑ ETAT INITIAL ↓



↑ ETAT PROJETÉ ↓





↑ Etat initial : parcs existants, accordés et en instruction



↑ Esquisse : photomontage avec les silhouettes des éoliennes en projet et les éoliennes des autres parcs (existants, accordés, en instruction)



↑ Etat projeté : photomontage avec les éoliennes en projet et les éoliennes des autres parcs (existants, accordés, en instruction)

















## Prise de Vue :

Coordonnées GPS en Lambert 93 :

X : 467913

Y : 6856330

Altitude de la prise de vue : 210m

Axe de la prise de vue : 105°

Distance à l'éolienne la plus proche : 4260m ■ E1

## Photomontage 83 : Depuis le parking de l'église de Vaux le Bardoult

C  
L

Depuis un point haut du parking situé aux abords de l'église de Vaux le Bardoult offrant une petite ouverture visuelle à gauche du monument, le projet des Houdonnières distant de plus de 4km n'est pas visible.



↑ ETAT INITIAL ↓



↑ ETAT PROJETÉ ↓





↑ Etat initial : parcs existants, accordés et en instruction



↑ Esquisse : photomontage avec les silhouettes des éoliennes en projet et les éoliennes des autres parcs (existants, accordés, en instruction)



↑ Etat projeté : photomontage avec les éoliennes en projet et les éoliennes des autres parcs (existants, accordés, en instruction)











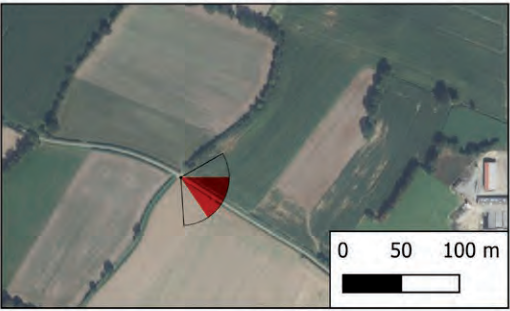
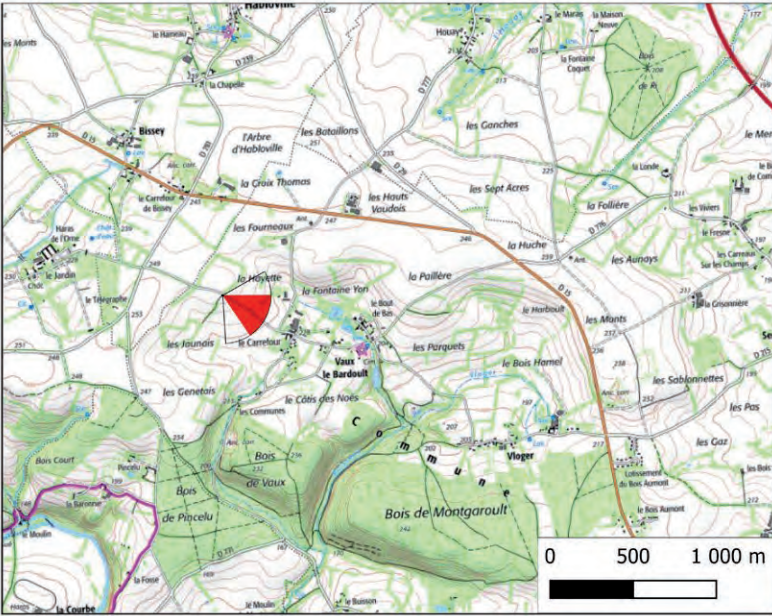






## Photomontage 84 : Depuis la route au nord-ouest de Vaux le Bardoult

Depuis un axe secondaire arrivant par le nord-ouest de Vaux le Bardoult, les parcs éoliens se développent sur la partie gauche de la vue panoramique. Les parcs éoliens des Hauts Vaudois et des Quatre Chemins forment des lignes dont la composition est bien lisible. Le parc des Monts et le projet forment deux groupes distincts, les Houdonnières faisant écho au parc en exploitation des Monts. Le bourg de la commune logé dans la vallée permet d'isoler l'église de toutes vues simultanées (covisibilité) entre le projet et le monument historique.



Prise de Vue :  
Coordonnées GPS en Lambert 93 :  
X : 467044  
Y : 6856722  
Altitude de la prise de vue : 243m  
Axe de la prise de vue : 105°  
Distance à l'éolienne la plus proche : 5215m ■ E1



↑ ETAT INITIAL ↓



↑ ETAT PROJETÉ ↓





↑ Etat initial : parcs existants, accordés et en instruction



↑ Esquisse : photomontage avec les silhouettes des éoliennes en projet et les éoliennes des autres parcs (existants, accordés, en instruction)



↑ Etat projeté : photomontage avec les éoliennes en projet et les éoliennes des autres parcs (existants, accordés, en instruction)





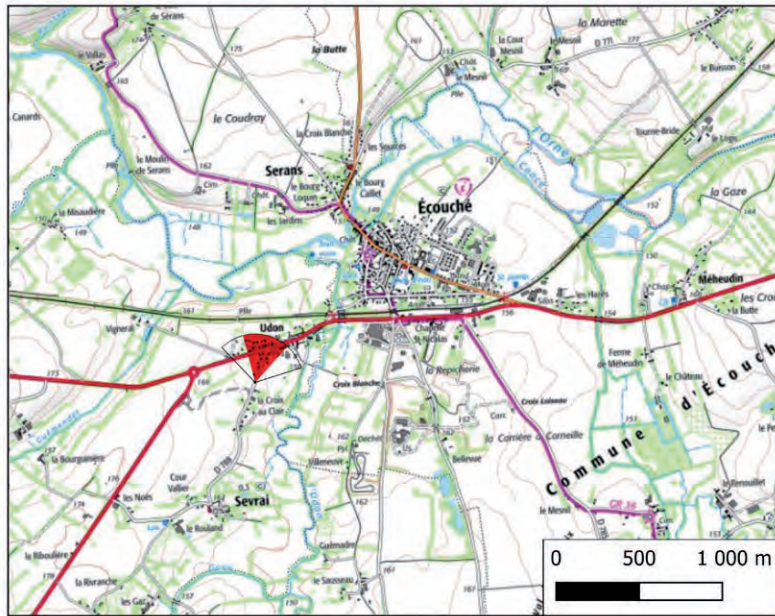












Prise de Vue :  
Coordonnées GPS en Lambert 93 :  
X : 469361  
Y : 6850215  
Altitude de la prise de vue : 162m  
Axe de la prise de vue : 30°  
Distance à l'éolienne la plus proche : 5230m ■ E1

## Photomontage 85 : Depuis la passerelle piétonne au dessus de la D924

C  
L

Depuis ce secteur de la route départementale D924 (type 4 voies), les vues en direction du projet sont fermées en raison du caractère encaissé de cet axe de circulation à grande vitesse. Seul le parc de Fontenai sur Orne est visible dans l'axe de la voie. Depuis la passerelle piétonne située au dessus de la D924, en raison de sa position en hauteur, les éoliennes en exploitation et du projet sont perceptibles. Les parcs des Quatre Chemins et des Monts ainsi que le projet des Houdonnières forment un groupe homogène. Cette perception limitée disparaît à mesure que l'observateur se déplace vers le nord, empruntant ensuite un escalier pour descendre au niveau de la rue et ses habitations.



↑ ETAT INITIAL ↓



↑ ETAT PROJETÉ ↓





↑ Etat initial : parcs existants, accordés et en instruction



↑ Esquisse : photomontage avec les silhouettes des éoliennes en projet et les éoliennes des autres parcs (existants, accordés, en instruction)



↑ Etat projeté : photomontage avec les éoliennes en projet et les éoliennes des autres parcs (existants, accordés, en instruction)











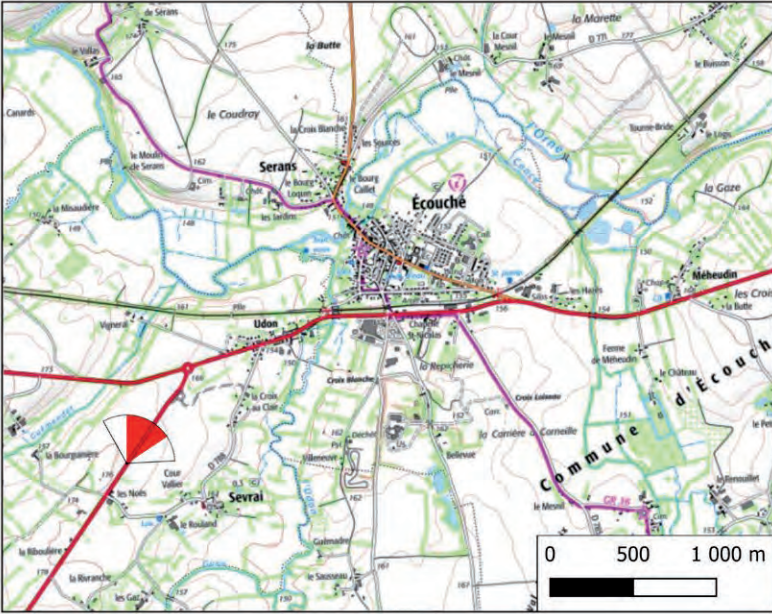






## Photomontage 86 : Depuis le D916 au sud-ouest d'Ecouché les Vallées

Depuis la route départementale D916 reliant Rânes à Ecouché les Vallées, les vues sont longues et ouvertes vers l'horizon. Le groupe restreint et homogène formé par les parcs des Monts, des Quatre Chemins et des Houdonnières sont encadrés à droite par le parc de Fontenai sur Orne et à gauche par celui des Hauts Vaudois. Le parc d'Argentan, très lointain et très peu perceptible termine cette description du paysage caractérisé par la présence d'éoliennes.



Prise de Vue :  
Coordonnées GPS en Lambert 93 :  
X : 468609  
Y : 6849731  
Altitude de la prise de vue : 175m  
Axe de la prise de vue : 30°  
Distance à l'éolienne la plus proche : 6035m ■ E1



↑ ETAT INITIAL ↓

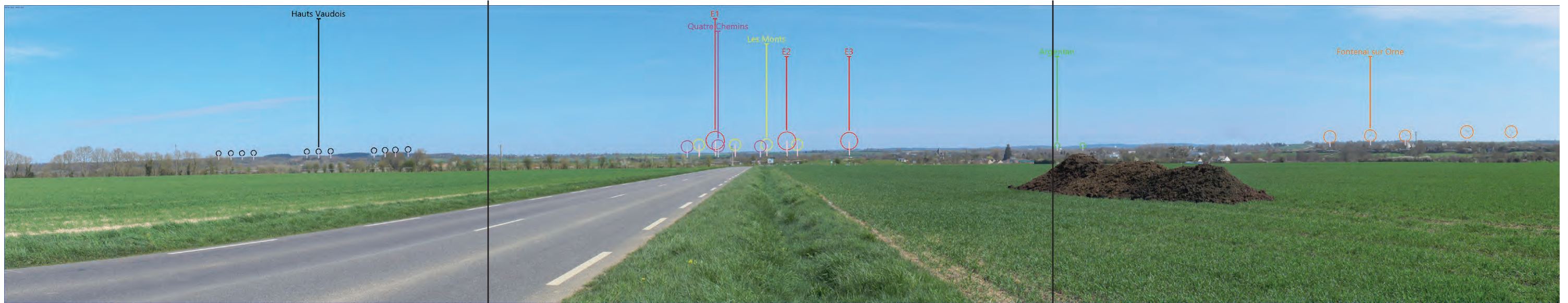


↑ ETAT PROJETÉ ↓





↑ Etat initial : parcs existants, accordés et en instruction



↑ Esquisse : photomontage avec les silhouettes des éoliennes en projet et les éoliennes des autres parcs (existants, accordés, en instruction)



↑ Etat projeté : photomontage avec les éoliennes en projet et les éoliennes des autres parcs (existants, accordés, en instruction)











