

Prise de Vue :

Coordonnées GPS en Lambert 93 :  
X : 469006  
Y : 6852325

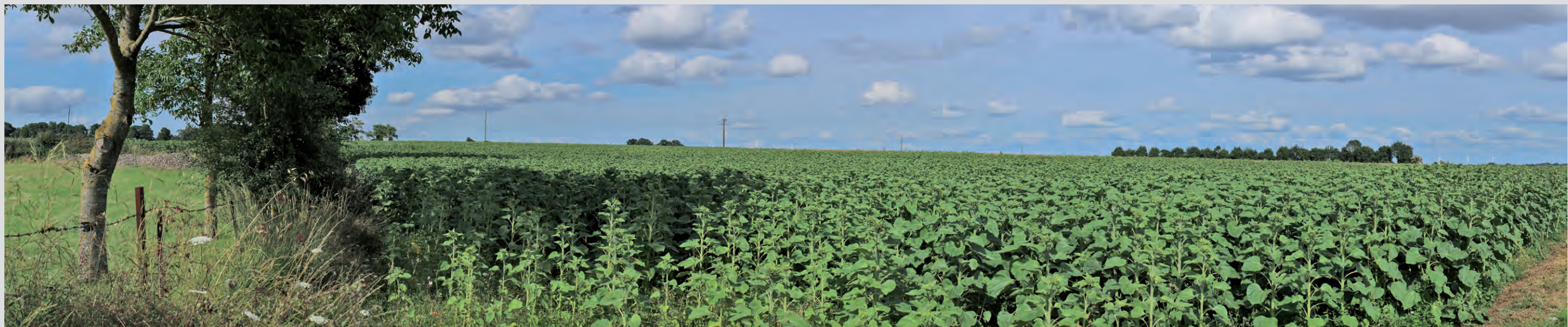
Altitude de la prise de vue : 177m

Axe de la prise de vue : 65°

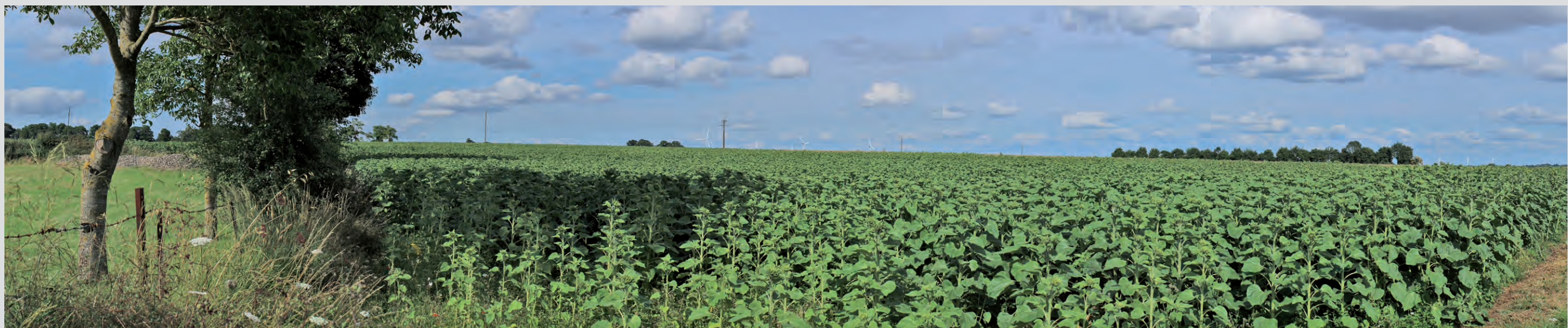
Distance à l'éolienne la plus proche : 3800m ■ E1

## Photomontage 37 : Abords du SPR d'Écouché-les-Vallées, en sortie du lieu-dit Bois Sérans

Au nord-ouest du bourg de Serans se trouve le lieu-dit le Bois de Sérans. Les perceptions sont tronquées par le relief depuis la route communale menant au hameau, en limite de SPR.



↑ ETAT INITIAL ↓

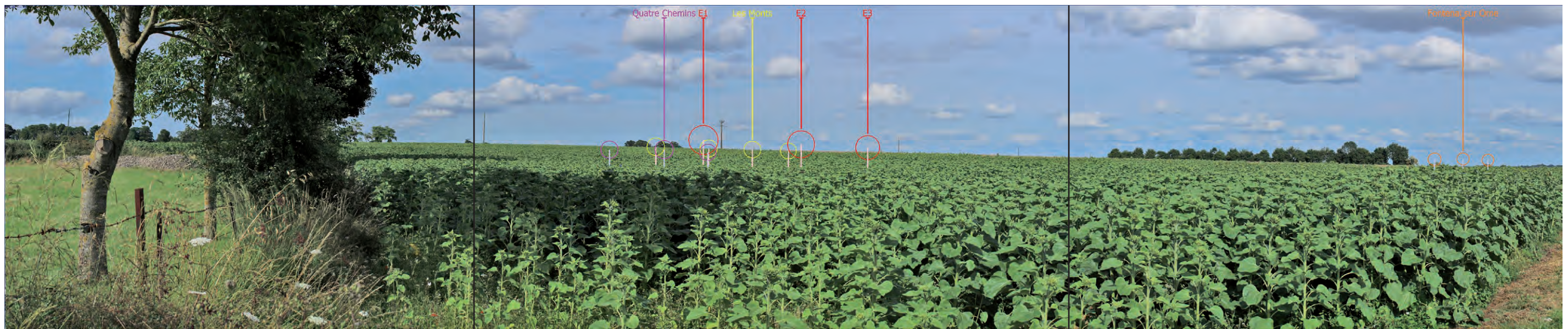


↑ ETAT PROJETÉ ↓





↑ Etat initial : parcs existants, accordés et en instruction



↑ Esquisse : photomontage avec les silhouettes des éoliennes en projet et les éoliennes des autres parcs (existants, accordés, en instruction)



↑ Etat projeté : photomontage avec les éoliennes en projet et les éoliennes des autres parcs (existants, accordés, en instruction)





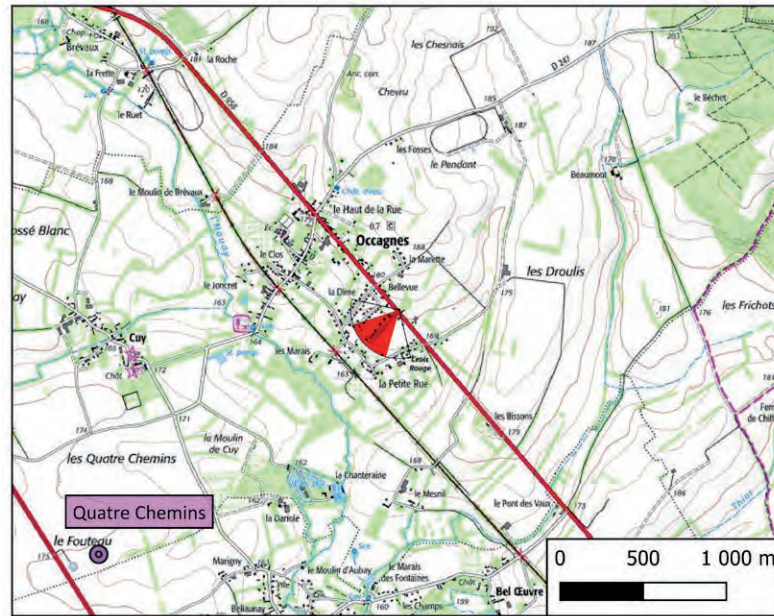












## Prise de Vue :

Coordonnées GPS en Lambert 93 :

X : 474845

Y : 6857206

Altitude de la prise de vue : 176m

Axe de la prise de vue : 225°

Distance à l'éolienne la plus proche : 3240m ■ E3

## Photomontage 38a : Sortie sud d'Occagnes sur la D958

Le bourg d'Occagnes s'étale le long de la D958, et descend jusqu'à l'Houay. Au niveau de la sortie sud du bourg, sur la D958, les perceptions sont tronquées par le bâti et filtrées par la végétation du bourg. Les éoliennes des Houdonnières s'ajoutent en superposition aux éoliennes des Monts et des Quatre Chemins.



↑ ETAT INITIAL ↓



↑ ETAT PROJETÉ ↓





↑ Etat initial : parcs existants, accordés et en instruction



↑ Esquisse : photomontage avec les silhouettes des éoliennes en projet et les éoliennes des autres parcs (existants, accordés, en instruction)



↑ Etat projeté : photomontage avec les éoliennes en projet et les éoliennes des autres parcs (existants, accordés, en instruction)











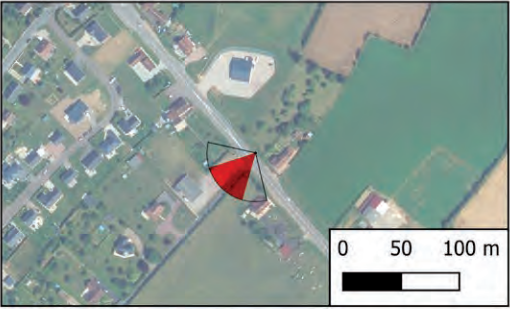
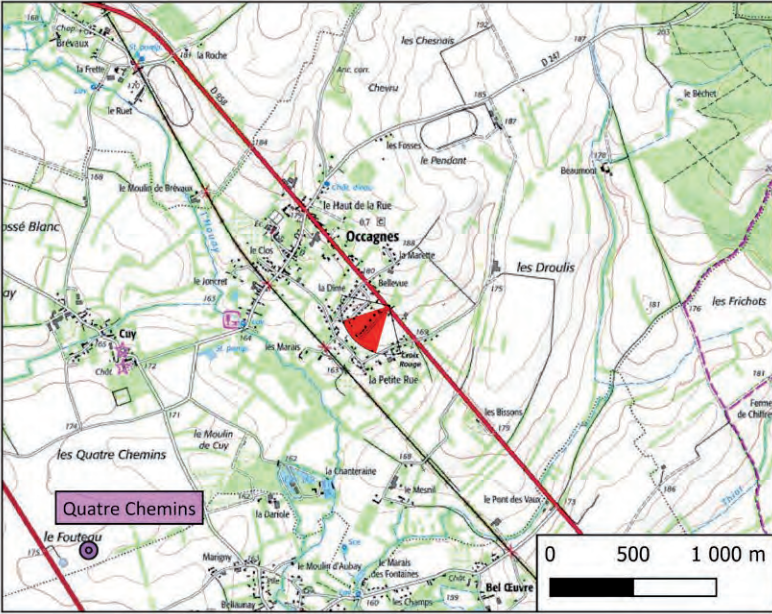






## Photomontage 38b : Sortie sud d'Occagnes sur la D958

Au niveau de la sortie sud du bourg, sur la D958, les perceptions en période hivernale sont tronquées par le bâti et filtrées par la végétation du bourg. A l'image du photomontage 38a, les éoliennes du projet sont perceptibles et s'ajoutent en superposition aux éoliennes des Monts et des Quatre Chemins.



Prise de Vue :  
Coordonnées GPS en Lambert 93 :  
X : 474845  
Y : 6857206  
Altitude de la prise de vue : 176m  
Axe de la prise de vue : 225°  
Distance à l'éolienne la plus proche : 3240m ■ E3



↑ ETAT INITIAL ↓

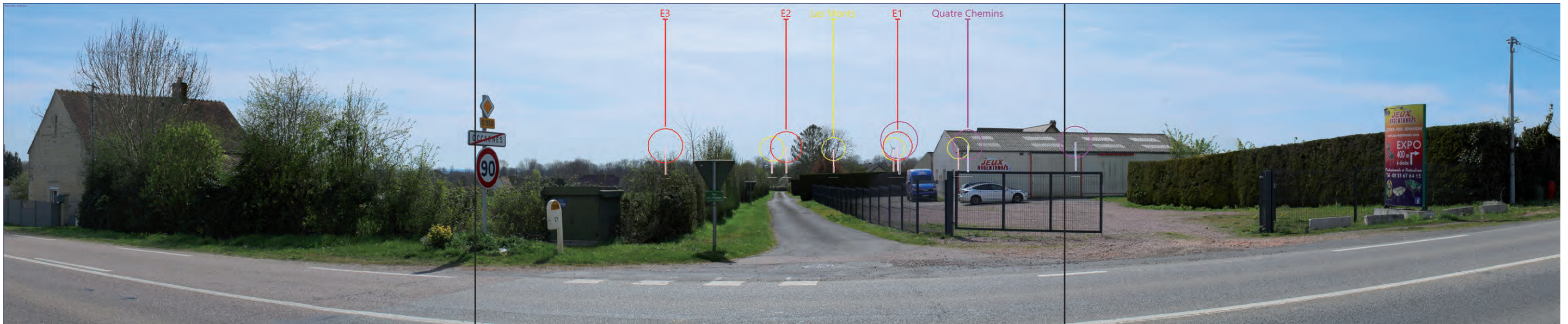


↑ ETAT PROJETÉ ↓





↑ Etat initial : parcs existants, accordés et en instruction



↑ Esquisse : photomontage avec les silhouettes des éoliennes en projet et les éoliennes des autres parcs (existants, accordés, en instruction)



↑ Etat projeté : photomontage avec les éoliennes en projet et les éoliennes des autres parcs (existants, accordés, en instruction)











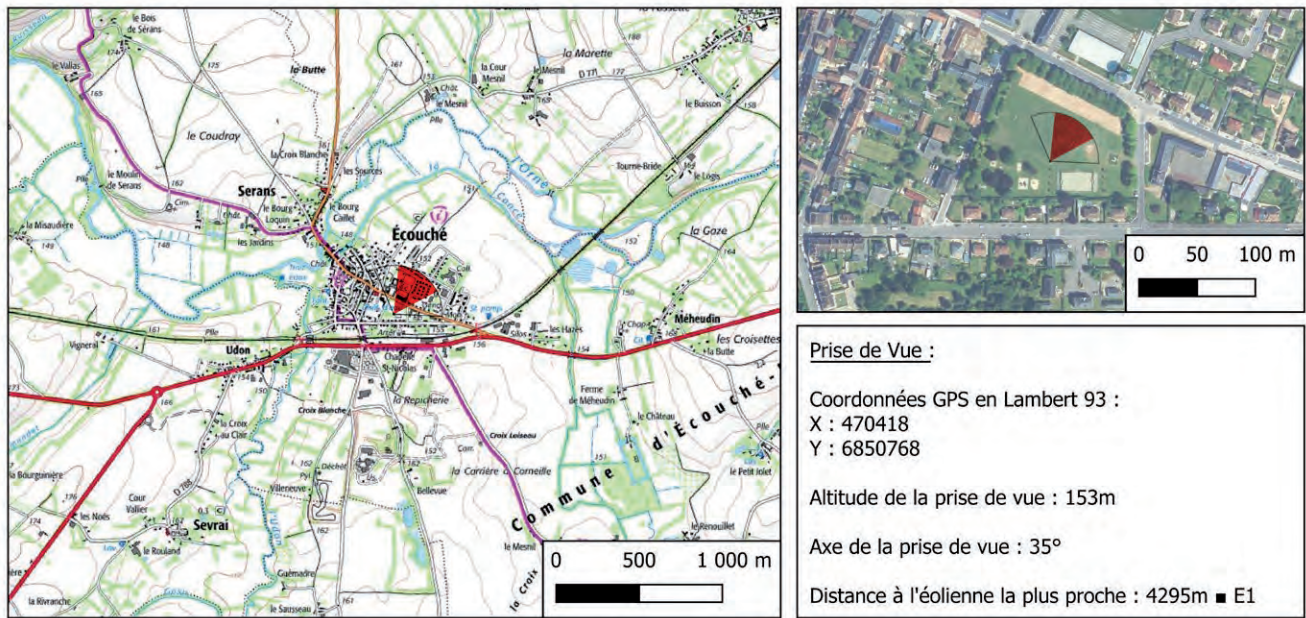






## Photomontage 39 : Esplanade du site inscrit du Champ de foire à Écouché

Écouché est le bourg principal de la commune nouvelle Ecouché-les-Vallées (enjeu modéré). Le bourg est labelisé Petites Cités de Caractère et représente donc un certain attrait touristique. Les perceptions sont globalement fermées par le bâti dans le centre du bourg. Cependant, au niveau de l'esplanade du site inscrit du Champ de Foire, un relâchement du tissu urbain permet de donner un peu de recul et engendre donc une perception tronquée et filtrée sur les pales du parc éolien des Houdonnières.



↑ ETAT INITIAL ↓



↑ ETAT PROJETÉ ↓





↑ Etat initial : parcs existants, accordés et en instruction



↑ Esquisse : photomontage avec les silhouettes des éoliennes en projet et les éoliennes des autres parcs (existants, accordés, en instruction)



↑ Etat projeté : photomontage avec les éoliennes en projet et les éoliennes des autres parcs (existants, accordés, en instruction)





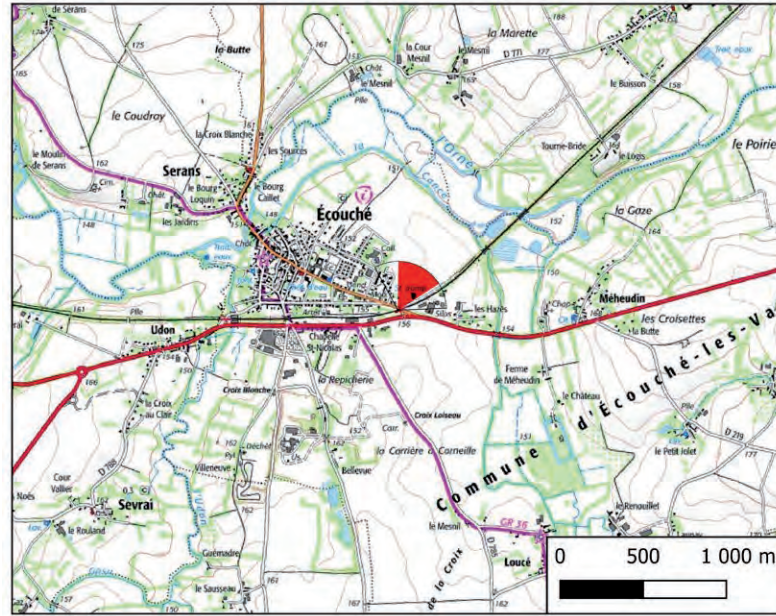












Prise de Vue :

Coordonnées GPS en Lambert 93 :

X : 470894

Y : 6850670

Altitude de la prise de vue : 155m

Axe de la prise de vue : 30°

Distance à l'éolienne la plus proche : 4200m ■ E2

## Photomontage 40 : Entrée Est du bourg d'Écouché

En entrée Est du bourg d'Écouché, les perceptions sont tronquées par le relief et filtrées par la végétation des ripisylves de la Cance et de l'Orne.

C  
L



↑ ETAT INITIAL ↓

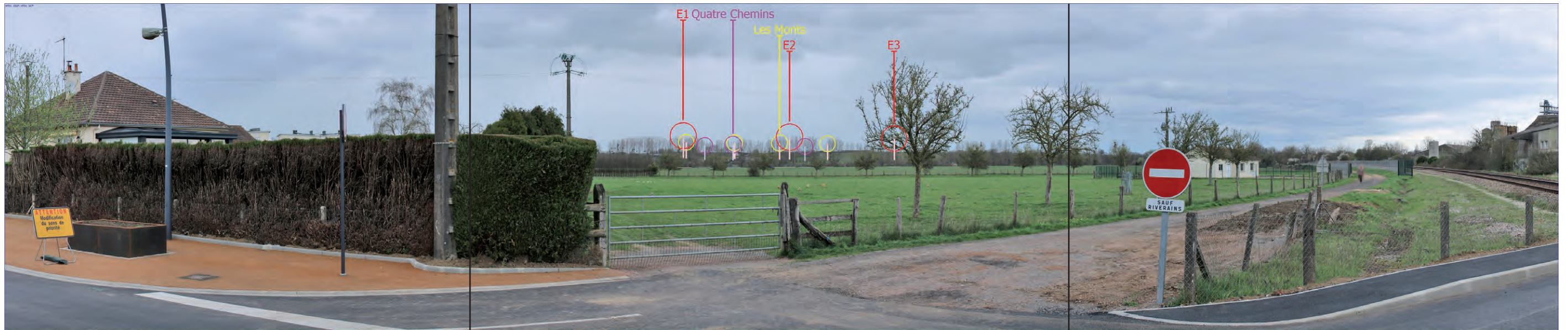


↑ ETAT PROJETÉ ↓





↑ Etat initial : parcs existants, accordés et en instruction



↑ Esquisse : photomontage avec les silhouettes des éoliennes en projet et les éoliennes des autres parcs (existants, accordés, en instruction)



↑ Etat projeté : photomontage avec les éoliennes en projet et les éoliennes des autres parcs (existants, accordés, en instruction)











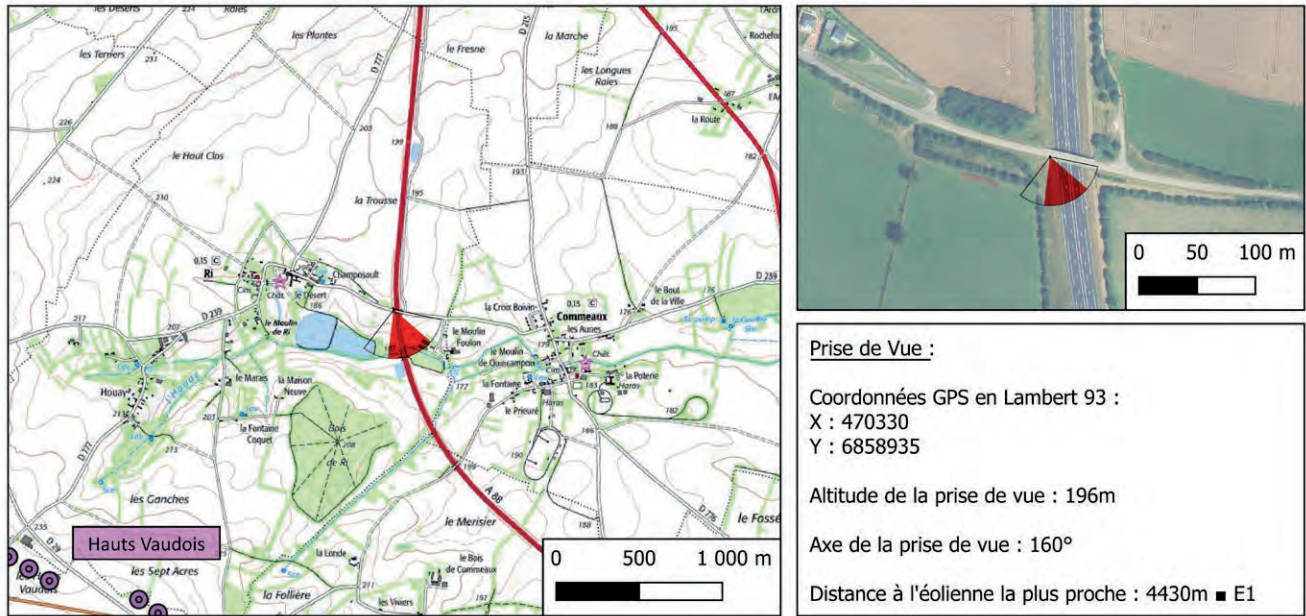






## Photomontage 41a : Passage supérieur de la D239 sur l'A88

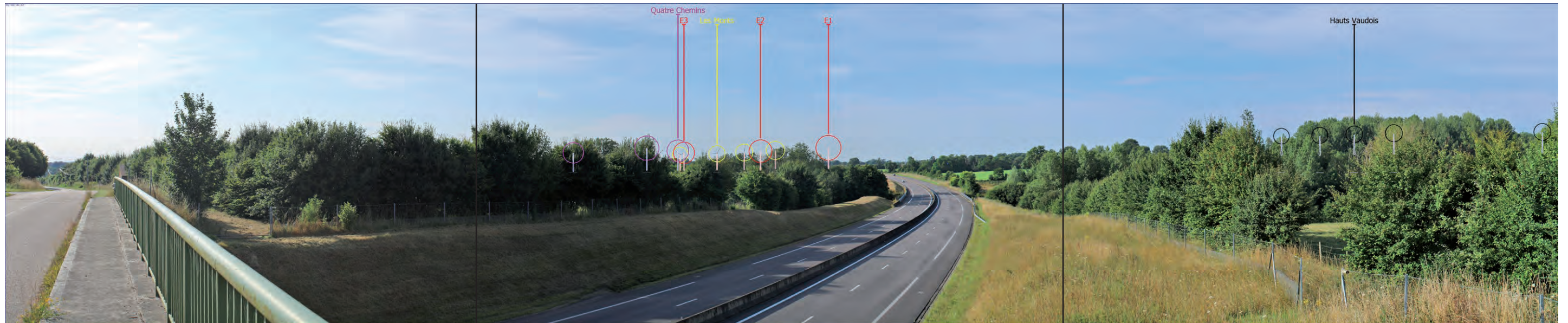
Le passage supérieur de la D239 sur l'A88 relie les bourgs de Ri et Commeaux. Il permet de prendre assez de hauteur pour que les éoliennes des Houdonnières et des Monts apparaissent ponctuellement tronquées au-dessus des masses boisées.







↑ Etat initial : parcs existants, accordés et en instruction



↑ Esquisse : photomontage avec les silhouettes des éoliennes en projet et les éoliennes des autres parcs (existants, accordés, en instruction)



↑ Etat projeté : photomontage avec les éoliennes en projet et les éoliennes des autres parcs (existants, accordés, en instruction)











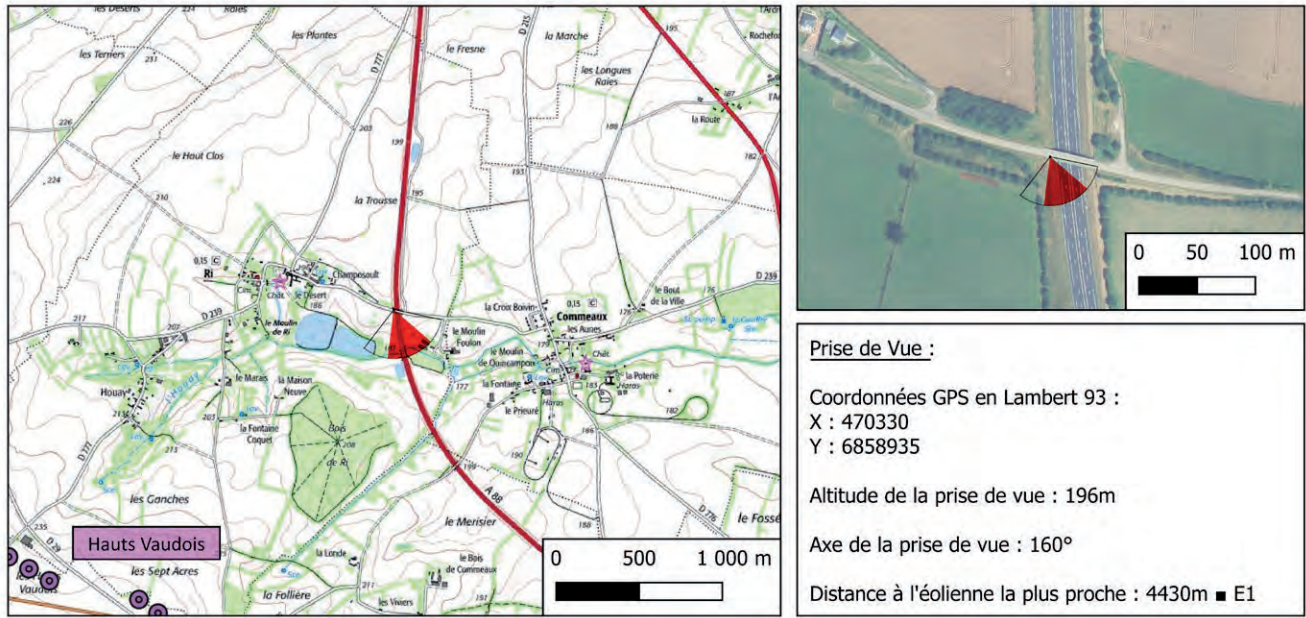






## Photomontage 41b : Passage supérieur de la D239 sur l'A88

Le passage supérieur de la D239 sur l'A88 relie les bourgs de Ri et Commeaux. Sans grande variation avec le photomontage 41a, les éoliennes des Houdonnières et des Monts restent visiblement tronquées et filtrées au-dessus des masses boisées.



↑ ETAT INITIAL ↓

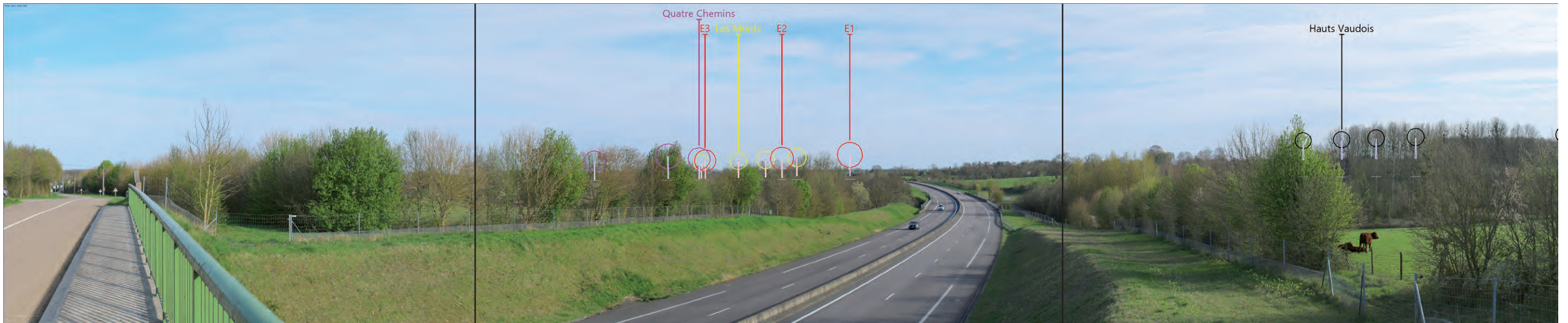


↑ ETAT PROJETÉ ↓





↑ Etat initial : parcs existants, accordés et en instruction



↑ Esquisse : photomontage avec les silhouettes des éoliennes en projet et les éoliennes des autres parcs (existants, accordés, en instruction)



↑ Etat projeté : photomontage avec les éoliennes en projet et les éoliennes des autres parcs (existants, accordés, en instruction)











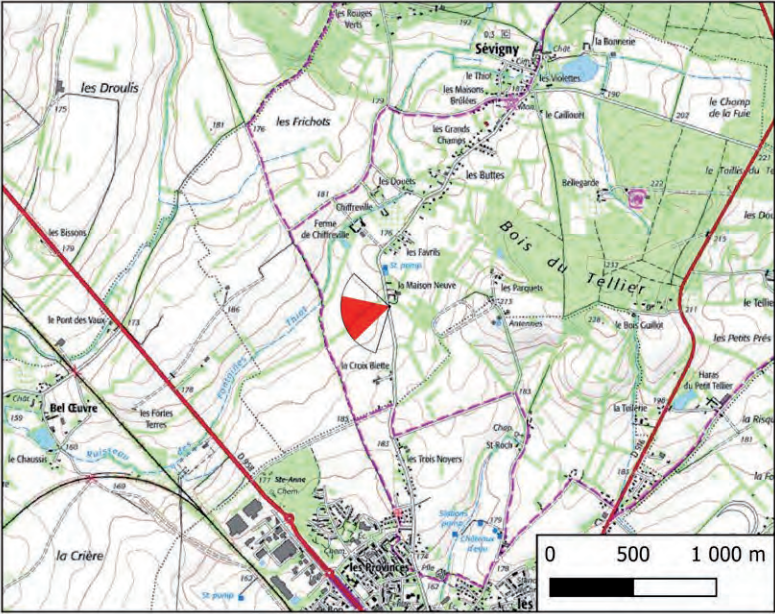






## Photomontage 42 : Abords de la tuilerie de Maison Neuve (ISMH), en sortie sud de Sévigny

Le bourg de Sévigny (304 habitants) se trouve au nord d'Argentan. Il se structure sous-forme de « village-rue », c'est-à-dire qu'une seule rue principale constitue son ossature urbaine. Des perceptions filtrées s'ouvrent en sortie sud du bourg et notamment aux abords de la Tuilerie inscrite de la Maison Neuve. Depuis ce point de vue au sud du monument, des éléments végétaux peu denses (bocage résiduel et ripisylve du ruisseau des Fontaines Thiot) permettent de filtrer les vues en direction de l'ouest, où d'autres parcs éoliens parsèment également l'horizon. Le bâtiment de la Tuilerie se trouve derrière une haie par rapport à la route communale : les perceptions sont donc fortement réduites au niveau du monument inscrit lui-même.



Prise de Vue :  
Coordonnées GPS en Lambert 93 :  
X : 477467  
Y : 6856128  
Altitude de la prise de vue : 177m  
Axe de la prise de vue : 255°  
Distance à l'éolienne la plus proche : 4680m ■ E3



↑ ETAT INITIAL ↓

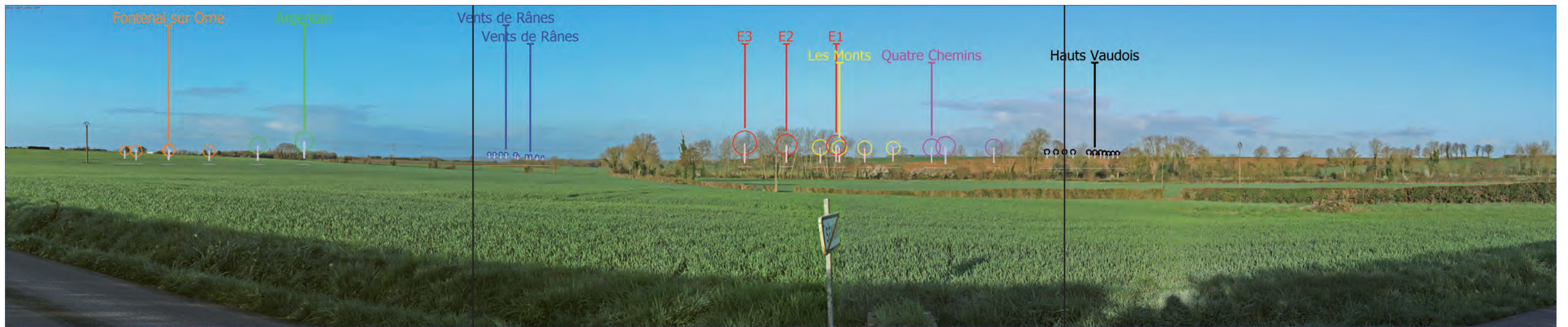


↑ ETAT PROJETÉ ↓





↑ Etat initial : parcs existants, accordés et en instruction



↑ Esquisse : photomontage avec les silhouettes des éoliennes en projet et les éoliennes des autres parcs (existants, accordés, en instruction)



↑ Etat projeté : photomontage avec les éoliennes en projet et les éoliennes des autres parcs (existants, accordés, en instruction)











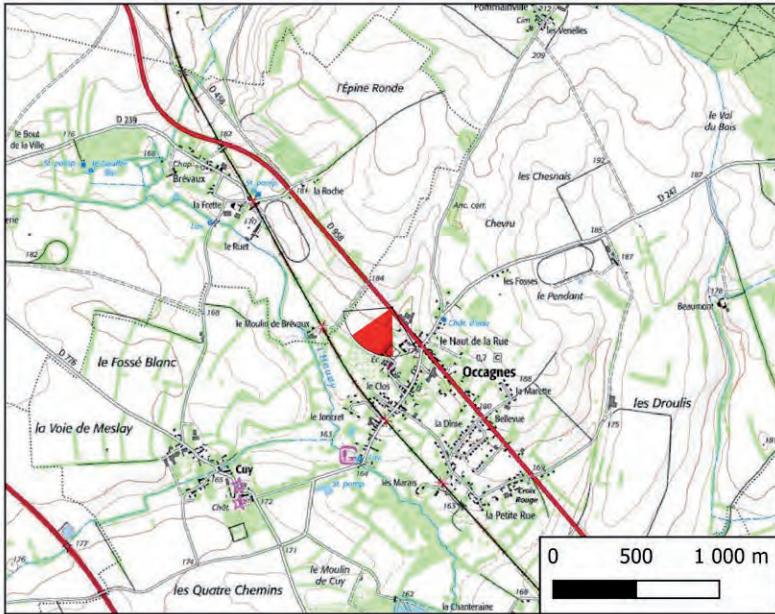






## Photomontage 43a : Entrée nord d'Occagnes sur la D958

L'axe D958 se trouve ici légèrement en promontoire sur le coteau de l'Houay, ce qui permet des vues filtrées et tronquées, mais proches. Les vues se ferment en descendant en direction du cours d'eau. Dans ce paysage déjà caractérisé par l'objet éolien, depuis ce point de vue en entrée nord du bourg d'Occagnes sur la D958, des ouvertures dans le bocage permettent de voir les 3 parcs éoliens des Monts, des Quatre Chemins et des Houdonnières. Les éoliennes sont tronquées par les masses boisées.



Prise de Vue :  
Coordonnées GPS en Lambert 93 :  
X : 474161  
Y : 6858010  
Altitude de la prise de vue : 179m  
Axe de la prise de vue : 208°  
Distance à l'éolienne la plus proche : 3685m ■ E3



↑ ETAT INITIAL ↓

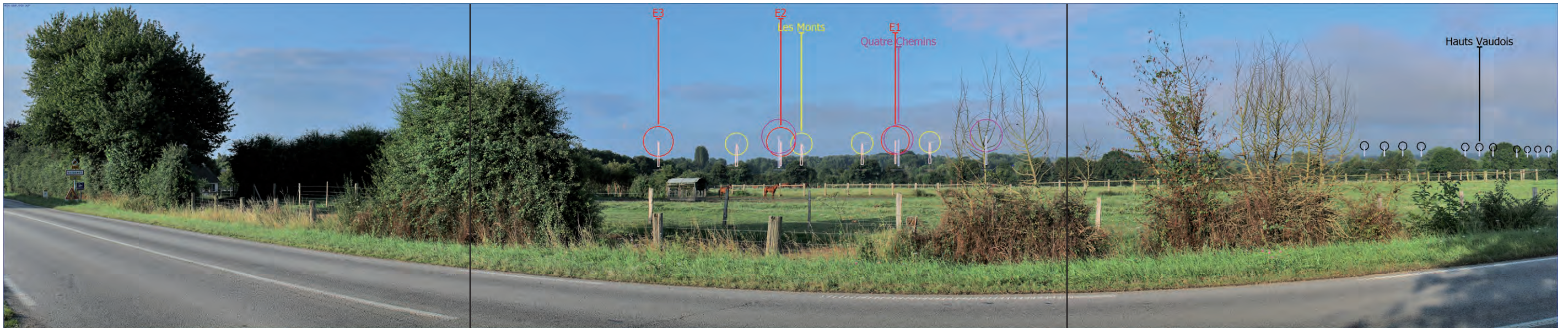


↑ ETAT PROJETÉ ↓





↑ Etat initial : parcs existants, accordés et en instruction



↑ Esquisse : photomontage avec les silhouettes des éoliennes en projet et les éoliennes des autres parcs (existants, accordés, en instruction)



↑ Etat projeté : photomontage avec les éoliennes en projet et les éoliennes des autres parcs (existants, accordés, en instruction)











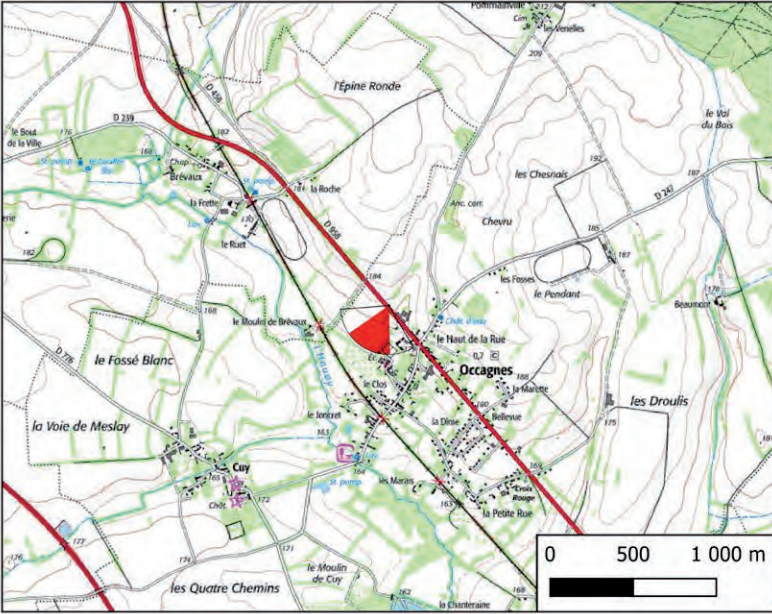






## Photomontage 43b : Entrée nord d'Occagnes sur la D958

Depuis ce point de vue en entrée nord du bourg d'Occagnes sur la D958, des ouvertures dans le bocage permettent de voir le groupe homogène formé par les parcs éoliens des Monts, des Quatre Chemins et des Houdonnières. En hiver, les éoliennes sont également tronquées par les masses boisées. Ici, l'éolienne E3 du projet est très filtrée par la haie du premier plan.



Prise de Vue :  
Coordonnées GPS en Lambert 93 :  
X : 474161  
Y : 6858010  
Altitude de la prise de vue : 179m  
Axe de la prise de vue : 208°  
Distance à l'éolienne la plus proche : 3685m ■ E3



↑ ETAT INITIAL ↓

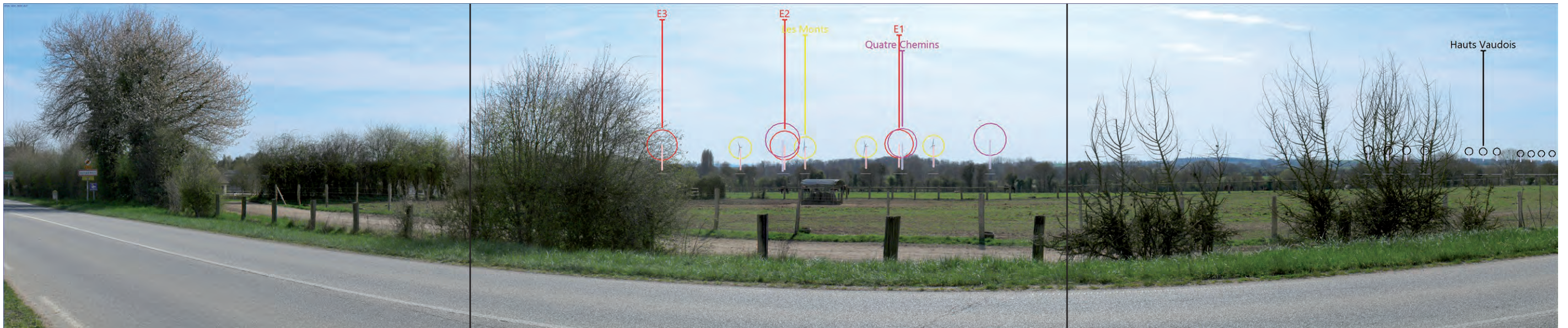


↑ ETAT PROJETÉ ↓





↑ Etat initial : parcs existants, accordés et en instruction



↑ Esquisse : photomontage avec les silhouettes des éoliennes en projet et les éoliennes des autres parcs (existants, accordés, en instruction)



↑ Etat projeté : photomontage avec les éoliennes en projet et les éoliennes des autres parcs (existants, accordés, en instruction)





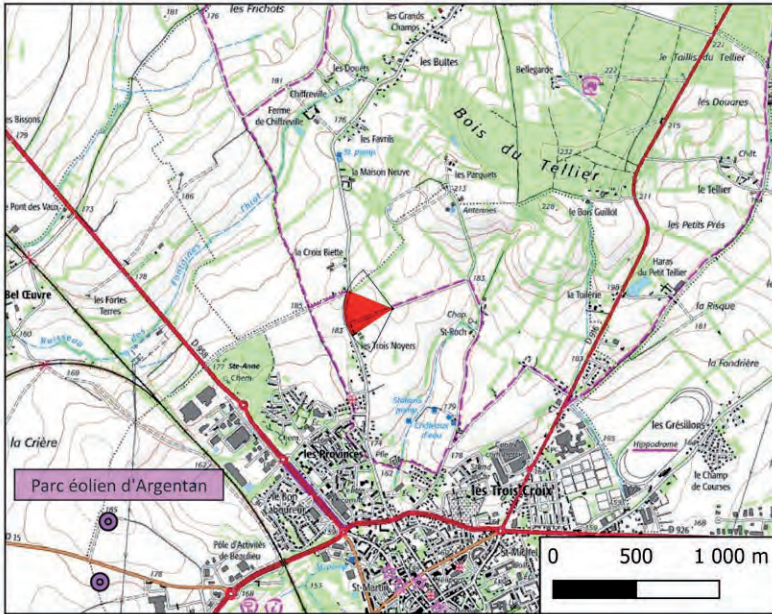












Prise de Vue :  
Coordonnées GPS en Lambert 93 :  
X : 477762  
Y : 6855436  
Altitude de la prise de vue : 192m  
Axe de la prise de vue : 265°  
Distance à l'éolienne la plus proche : 4770m ■ E3

## Photomontage 44 : Sentier pédestre (petite randonnée) au nord d'Argentan

C  
L

Au nord de la ville d'Argentan, un sentier pédestre traverse les parcelles agricoles ouvertes et offre des vues vers l'ouest de la plaine. Plusieurs parcs éoliens viennent ponctuer l'horizon à différents plans. Le parc éolien des Houdonnières vient s'implanter en continuité du parc existant des Monts. L'éolienne E1 se superpose avec celles des Monts, l'ensemble reste globalement lisible et rythmé.



↑ ETAT INITIAL ↓



↑ ETAT PROJETÉ ↓





↑ Etat initial : parcs existants, accordés et en instruction



↑ Esquisse : photomontage avec les silhouettes des éoliennes en projet et les éoliennes des autres parcs (existants, accordés, en instruction)



↑ Etat projeté : photomontage avec les éoliennes en projet et les éoliennes des autres parcs (existants, accordés, en instruction)





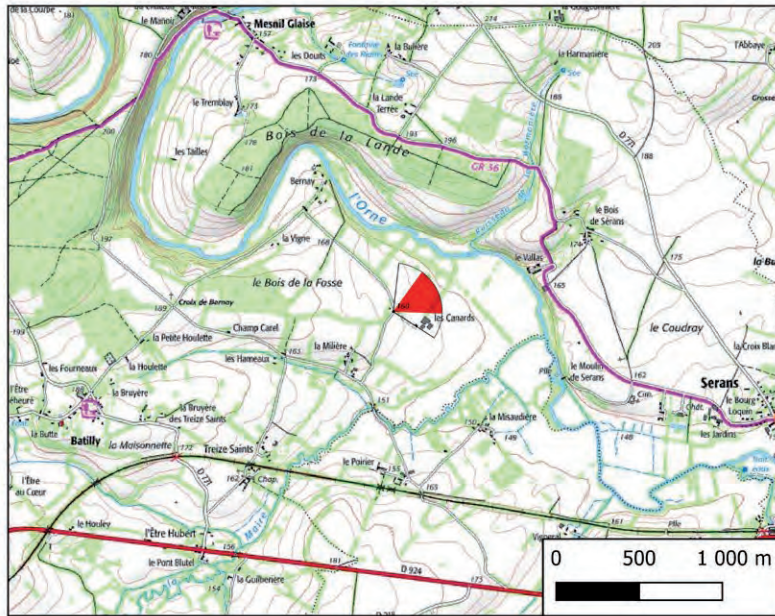












Prise de Vue :  
Coordonnées GPS en Lambert 93 :  
X : 467634  
Y : 6851932  
Altitude de la prise de vue : 160m  
Axe de la prise de vue : 65°  
Distance à l'éolienne la plus proche : 5130m ■ E1

## Photomontage 45 : Lieu-dit les Canards au sein du SPR d'Ecouché-les-Vallées

C  
L

Depuis le lieu-dit les Canards au sein du SPR d'Ecouché-les-Vallées, les pales des éoliennes du projet des Houdonnières sont à peine visibles au-dessus des boisements qui ferment la vue. En hiver, le constat sera identique.



↑ ETAT INITIAL ↓



↑ ETAT PROJETÉ ↓





↑ Etat initial : parcs existants, accordés et en instruction



↑ Esquisse : photomontage avec les silhouettes des éoliennes en projet et les éoliennes des autres parcs (existants, accordés, en instruction)



↑ Etat projeté : photomontage avec les éoliennes en projet et les éoliennes des autres parcs (existants, accordés, en instruction)





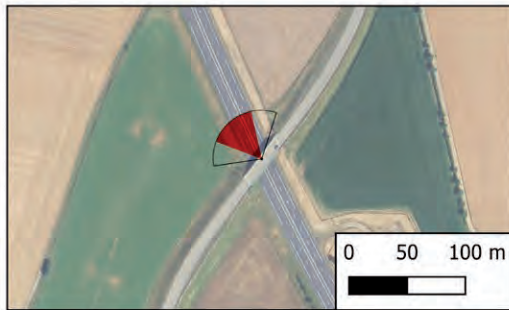
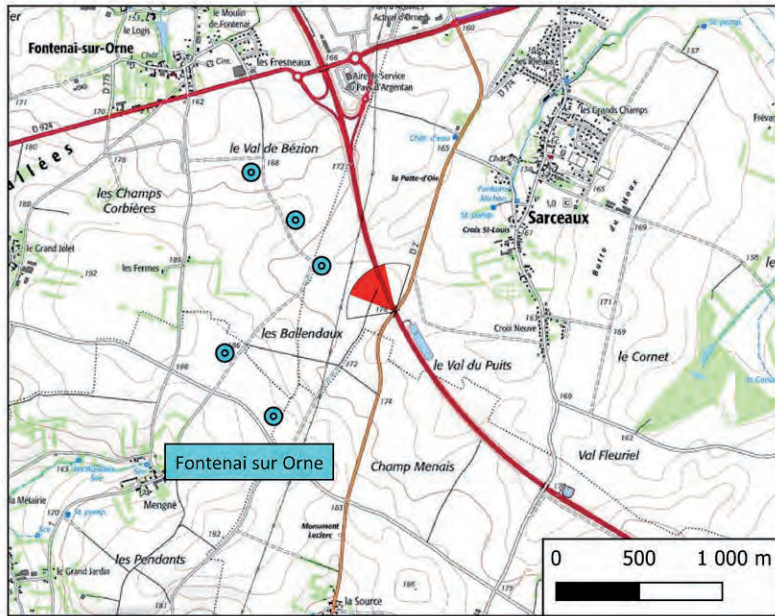












Prise de Vue :  
Coordonnées GPS en Lambert 93 :  
X : 475442  
Y : 6849888  
Altitude de la prise de vue : 177m  
Axe de la prise de vue : 320°  
Distance à l'éolienne la plus proche : 5175m ■ E3

## Photomontage 46 : Passage supérieur de la D2 sur l'A88

Depuis ce point de vue ponctuel en promontoire, la vue est ouverte sur la plaine agricole traversée par l'axe autoroutier. Quatre des parcs éoliens de l'aire d'étude rapprochée se positionnent le long de l'A88, marquant son tracé dans le paysage : Fontenai-sur-Orne, les Houdonnières, les Monts et les Quatre Chemins.



↑ ETAT INITIAL ↓

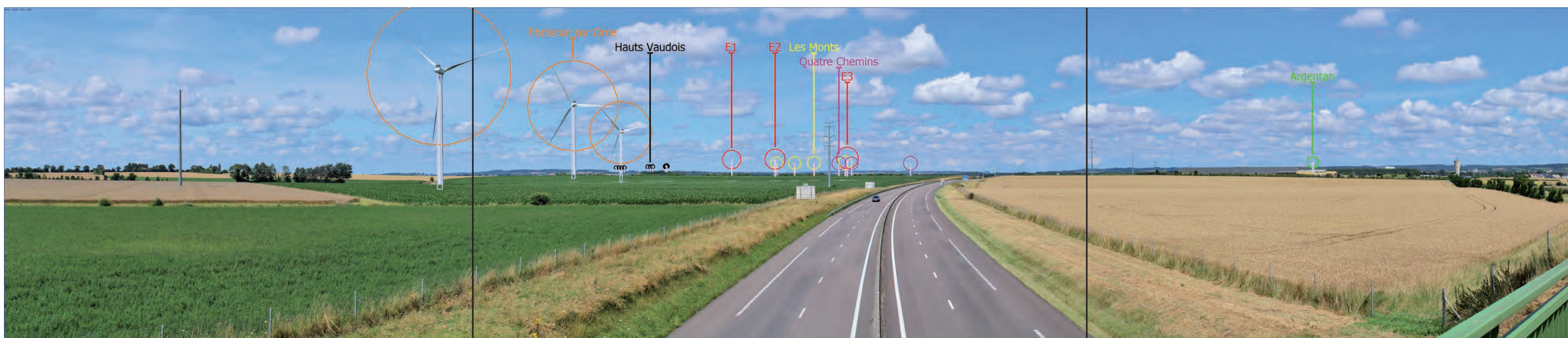


↑ ETAT PROJETÉ ↓





↑ Etat initial : parcs existants, accordés et en instruction



↑ Esquisse : photomontage avec les silhouettes des éoliennes en projet et les éoliennes des autres parcs (existants, accordés, en instruction)



↑ Etat projeté : photomontage avec les éoliennes en projet et les éoliennes des autres parcs (existants, accordés, en instruction)











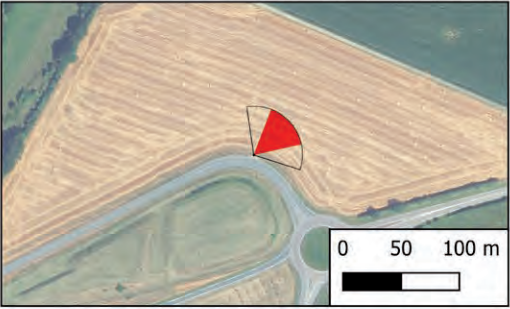
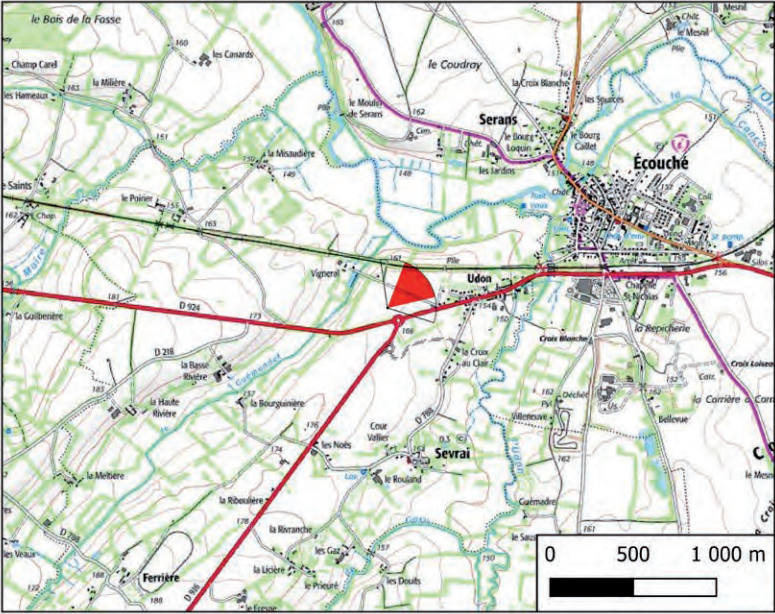






## Photomontage 47 : D218, à l'ouest du bourg d'Ecouché

La D218 longe le tracé de la D924, en contrebas sous un merlon. Les vues sont donc globalement fermées depuis cet axe routier. Ponctuellement, à l'arrivée sur le rond-point d'insertion sur la quatre-voies, les vues sur ce paysage agricole et monotone s'ouvrent et permettent de distinguer, au-dessus de l'horizon boisé, les parcs éoliens des Houdonnières, des Hauts Vaudois, des Monts, des Quatre Chemins, d'Argentan et de Fontenai-sur-Orne.



Prise de Vue :  
Coordonnées GPS en Lambert 93 :  
X : 468931  
Y : 6850373  
Altitude de la prise de vue : 167m  
Axe de la prise de vue : 50°  
Distance à l'éolienne la plus proche : 5325m ■ E1



↑ ETAT INITIAL ↓



↑ ETAT PROJETÉ ↓





↑ Etat initial : parcs existants, accordés et en instruction



↑ Esquisse : photomontage avec les silhouettes des éoliennes en projet et les éoliennes des autres parcs (existants, accordés, en instruction)



↑ Etat projeté : photomontage avec les éoliennes en projet et les éoliennes des autres parcs (existants, accordés, en instruction)





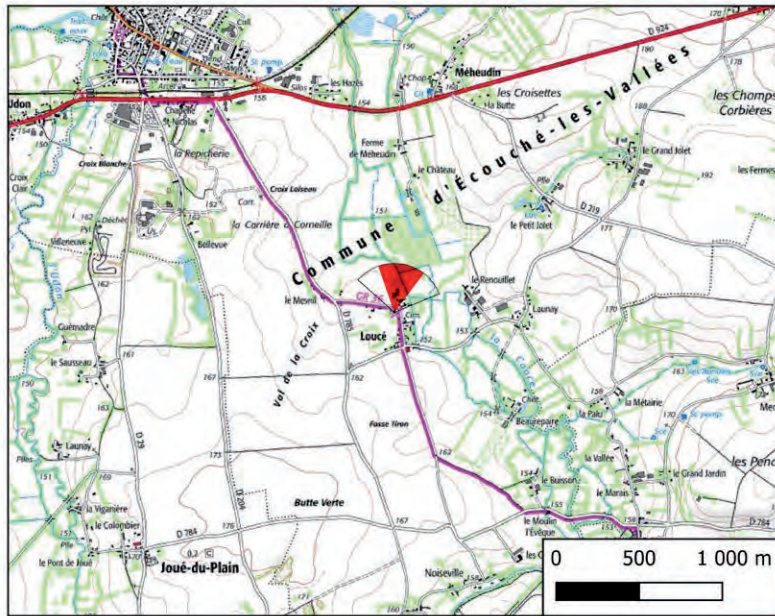












Prise de Vue :

Coordonnées GPS en Lambert 93 :

X : 471738

Y : 6849299

Altitude de la prise de vue : 157m

Axe de la prise de vue : 10°

Distance à l'éolienne la plus proche : 5325m ■ E2

## Photomontage 48 : Eglise inscrite de Loucé, au sein du SPR d'Ecouché-les-Vallées et sur le tracé du GR36

C  
L

Loucé est un village au sud d'Ecouché, traversé par le GR36 et inclut dans une petite partie isolée du SPR d'Ecouché-les-Vallées. Quelque soit la période de l'année, les perceptions sont fermées depuis le pied de l'église inscrite.







↑ Etat initial : parcs existants, accordés et en instruction



↑ Esquisse : photomontage avec les silhouettes des éoliennes en projet et les éoliennes des autres parcs (existants, accordés, en instruction)



↑ Etat projeté : photomontage avec les éoliennes en projet et les éoliennes des autres parcs (existants, accordés, en instruction)





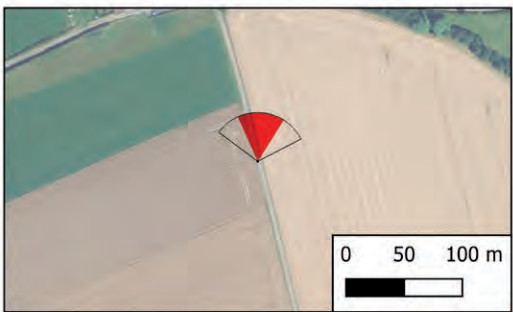
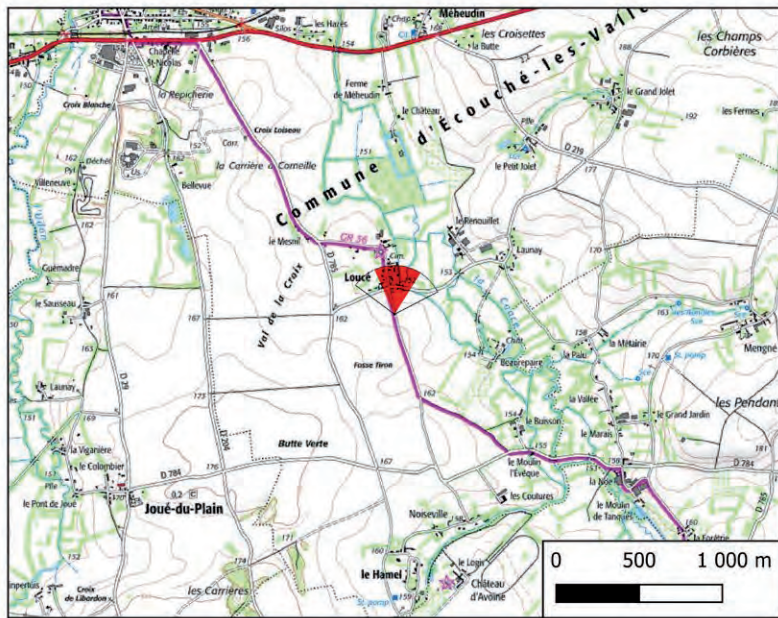












Prise de Vue :

Coordonnées GPS en Lambert 93 :

X : 471833

Y : 6848932

Altitude de la prise de vue : 157m

Axe de la prise de vue : 5°

Distance à l'éolienne la plus proche : 5680m ■ E2

## Photomontage 49a : Entrée sud de Loucé, vue sur la pointe du clocher de l'église inscrite

C  
L

Depuis le sud, avant d'entrer dans le village de Loucé, la pointe du clocher de l'église inscrite dépasse discrètement au-dessus du bocage épais. Les éoliennes se cachent à l'arrière de ces masques boisés, les pales de l'éolienne E3 sont très légèrement visibles.



↑ ETAT INITIAL ↓



↑ ETAT PROJETÉ ↓





↑ Etat initial : parcs existants, accordés et en instruction



↑ Esquisse : photomontage avec les silhouettes des éoliennes en projet et les éoliennes des autres parcs (existants, accordés, en instruction)



↑ Etat projeté : photomontage avec les éoliennes en projet et les éoliennes des autres parcs (existants, accordés, en instruction)





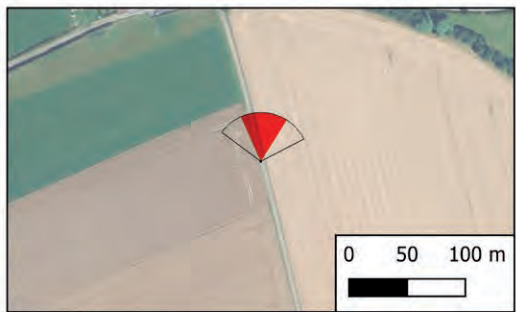
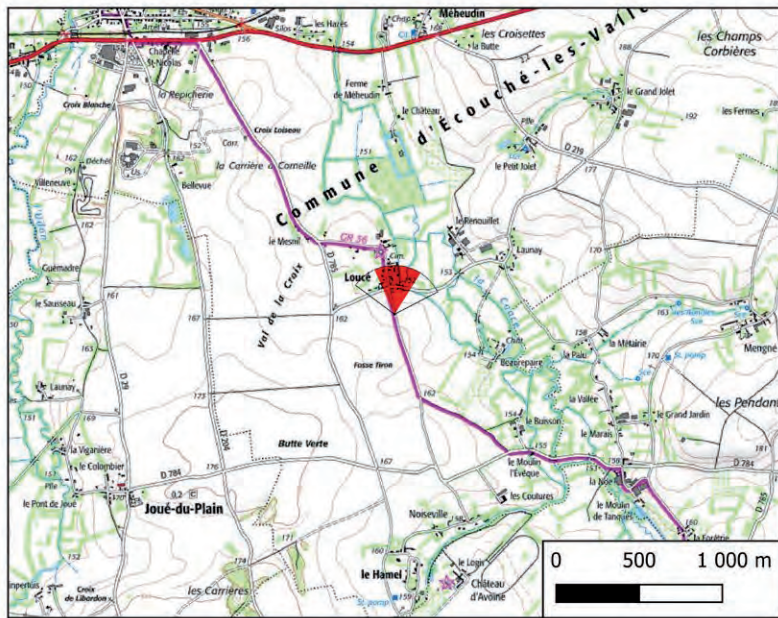












Prise de Vue :

Coordonnées GPS en Lambert 93 :

X : 471833

Y : 6848932

Altitude de la prise de vue : 157m

Axe de la prise de vue : 5°

Distance à l'éolienne la plus proche : 5680m ■ E2

## Photomontage 49b : Entrée sud de Loucé, vue sur la pointe du clocher de l'église inscrite

C  
L

Depuis le sud, avant d'entrer dans le village de Loucé, la pointe du clocher de l'église inscrite dépasse discrètement au-dessus du rideau d'arbres. En hiver, l'ensemble du projet sera peu perceptible en raison des filtres visuels créés par la végétation dense. Les pales de l'éolienne E3 sont très légèrement visibles, filtrées par les arbres du premier plan.



↑ ETAT INITIAL ↓



↑ ETAT PROJETÉ ↓





↑ Etat initial : parcs existants, accordés et en instruction



↑ Esquisse : photomontage avec les silhouettes des éoliennes en projet et les éoliennes des autres parcs (existants, accordés, en instruction)



↑ Etat projeté : photomontage avec les éoliennes en projet et les éoliennes des autres parcs (existants, accordés, en instruction)





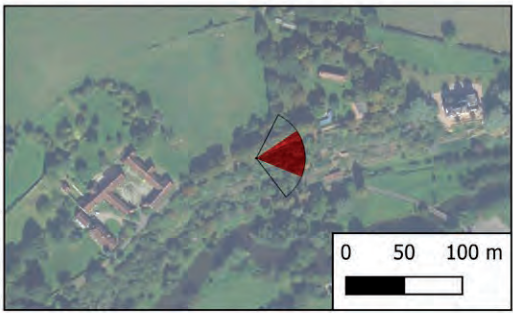
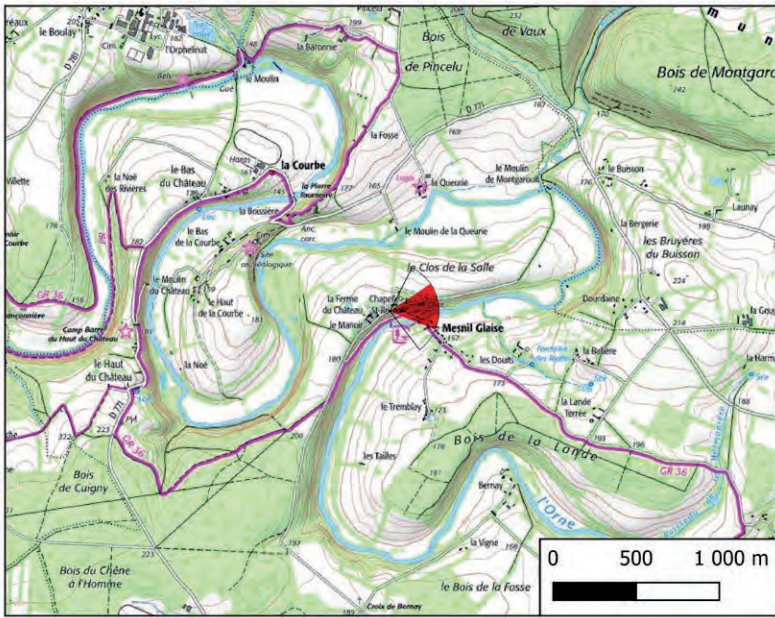












Prise de Vue :  
Coordonnées GPS en Lambert 93 :  
X : 466485  
Y : 6853762  
Altitude de la prise de vue : 176m  
Axe de la prise de vue : 85°  
Distance à l'éolienne la plus proche : 5500m ■ E1

## Photomontage 50 : Chemin d'accès au château de Mesnil Glaise (SPR et SI)

C  
L

Au sein du SPR d'Ecouché-les-Vallées se trouve le site inscrit du Rocher de Mesnil-Glaise. Le périmètre du site inscrit recouvre le fond de vallée de l'Orne et le coteau faisant face au projet des Houdonnières. Depuis le chemin d'accès au château de Mesnil Glaise, l'importante masse végétale accompagnant la vallée de l'Orne ainsi que le relief referment les éventuelles perceptions vers le projet et ce quelque soit la saison.



↑ ETAT INITIAL ↓



↑ ETAT PROJETÉ ↓





↑ Etat initial : parcs existants, accordés et en instruction



↑ Esquisse : photomontage avec les silhouettes des éoliennes en projet et les éoliennes des autres parcs (existants, accordés, en instruction)



↑ Etat projeté : photomontage avec les éoliennes en projet et les éoliennes des autres parcs (existants, accordés, en instruction)











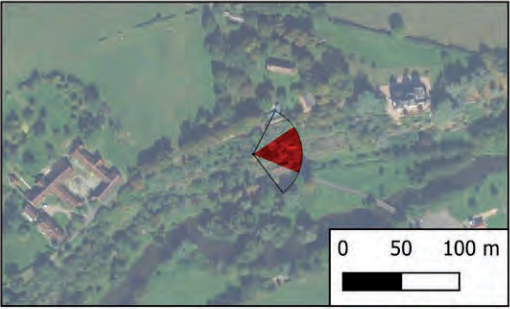
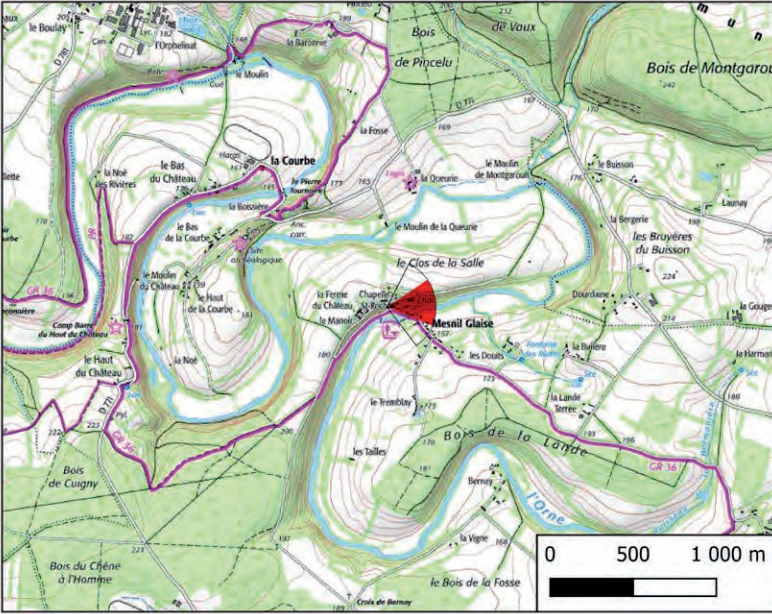






Photomontage 51 : Sentier à flanc de coteau aux abords de la chapelle Saint Roch de Mesnil Glaise (SPR et SI)

Au sein du SPR d'Ecouché-les-Vallées et du site inscrit du Rocher de Mesnil-Glaise, sur un sentier à proximité de la chapelle Saint Roch de Mesnil Glaise, le relief et l'importante masse végétale accompagnant la vallée de l'Orne referment les éventuelles perceptions vers le projet même en hiver.



Prise de Vue :  
Coordonnées GPS en Lambert 93 :  
X : 466527  
Y : 6853760  
Altitude de la prise de vue : 170m  
Axe de la prise de vue : 85°  
Distance à l'éolienne la plus proche : 5460m ■ E1



↑ ETAT INITIAL ↓



↑ ETAT PROJETÉ ↓





↑ Etat initial : parcs existants, accordés et en instruction



↑ Esquisse : photomontage avec les silhouettes des éoliennes en projet et les éoliennes des autres parcs (existants, accordés, en instruction)



↑ Etat projeté : photomontage avec les éoliennes en projet et les éoliennes des autres parcs (existants, accordés, en instruction)





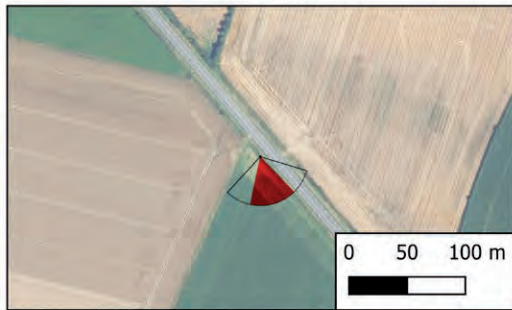
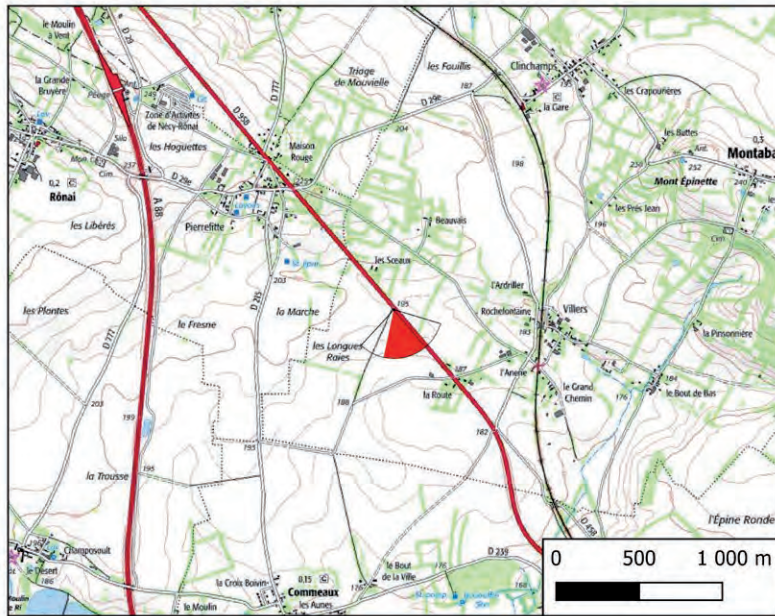












Prise de Vue :  
Coordonnées GPS en Lambert 93 :  
X : 471946  
Y : 6860592  
Altitude de la prise de vue : 195m  
Axe de la prise de vue : 165°  
Distance à l'éolienne la plus proche : 5805m ■ E1

## Photomontage 52 : Sur la D958, au sud de Pierrefitte (Ronai)

C  
L

La D958 est un des axes majeurs du territoire, avec un trafic journalier moyen de 6 219 véhicules par jour (enjeu modéré). Au nord du projet des Houdonnières en aire d'étude rapprochée, l'axe routier traverse des grandes parcelles agricoles ouvertes qui permettent des vues longues. Les différents parcs éoliens du territoire dépassent derrière une ligne boisée formée par la ripisylve de l'Houay.



↑ ETAT INITIAL ↓

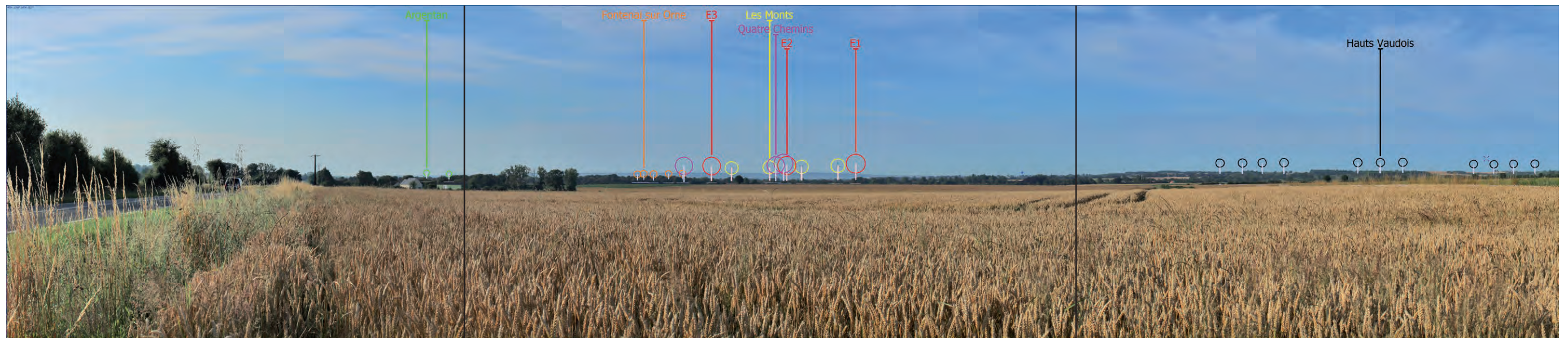


↑ ETAT PROJETÉ ↓





↑ Etat initial : parcs existants, accordés et en instruction



↑ Esquisse : photomontage avec les silhouettes des éoliennes en projet et les éoliennes des autres parcs (existants, accordés, en instruction)



↑ Etat projeté : photomontage avec les éoliennes en projet et les éoliennes des autres parcs (existants, accordés, en instruction)





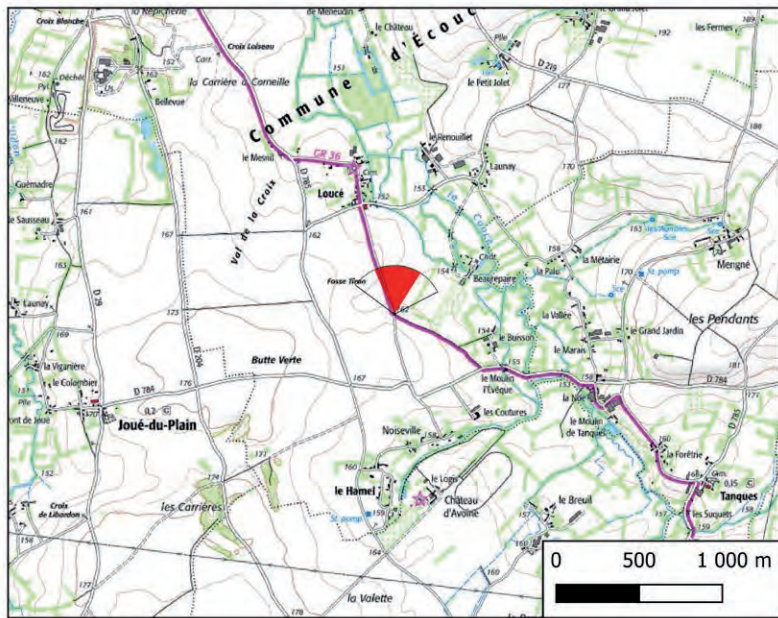












Prise de Vue :

Coordonnées GPS en Lambert 93 :  
X : 471993  
Y : 6848429

Altitude de la prise de vue : 162m

Axe de la prise de vue : 5°

Distance à l'éolienne la plus proche : 6165m ■ E2

## Photomontage 53 : GR36 au sud du bourg de Loucé, vue sur son église inscrite

C  
L

Le GR36 « De la Manche aux Pyrénées » traverse le territoire d'étude en passant par le bourg de Loucé. Le paysage qui s'ouvre aux marcheurs est alors un paysage de plaine agricole ouverte. Le bourg de Loucé, accompagné de son église inscrite, se découpe de manière tronquée par une légère ondulation du relief. Le projet éolien des Houdonnières s'insère en superposition des parcs des Monts et des Quatre Chemins. Les éoliennes sont en arrière-plan, tronquées par une autre ondulation de la plaine. La covisibilité indirecte préexistante est faible.



↑ ETAT INITIAL ↓



↑ ETAT PROJETÉ ↓





↑ Etat initial : parcs existants, accordés et en instruction



↑ Esquisse : photomontage avec les silhouettes des éoliennes en projet et les éoliennes des autres parcs (existants, accordés, en instruction)



↑ Etat projeté : photomontage avec les éoliennes en projet et les éoliennes des autres parcs (existants, accordés, en instruction)





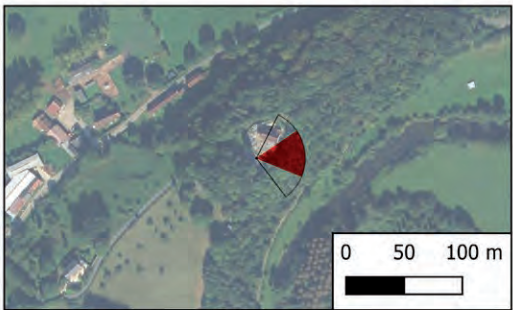
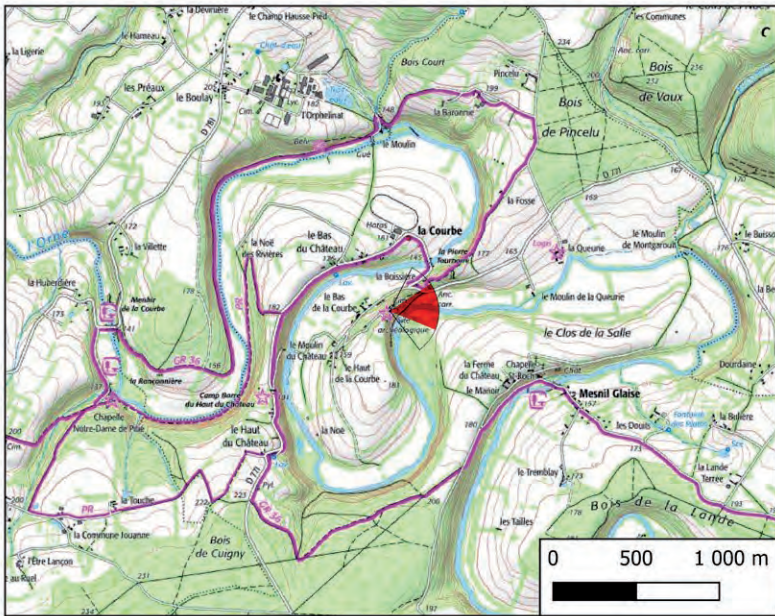












## Photomontage 54 : Abords du Camp du Bas de la Courbe (ISMH), au sein du SPR d'Ecouché-les-Vallées

Depuis ce point haut du secteur et quelque soit la saison, les boisements masquent les vues vers le projet des Houdonnières.

### Prise de Vue :

Coordonnées GPS en Lambert 93 :  
X : 465662  
Y : 6854155

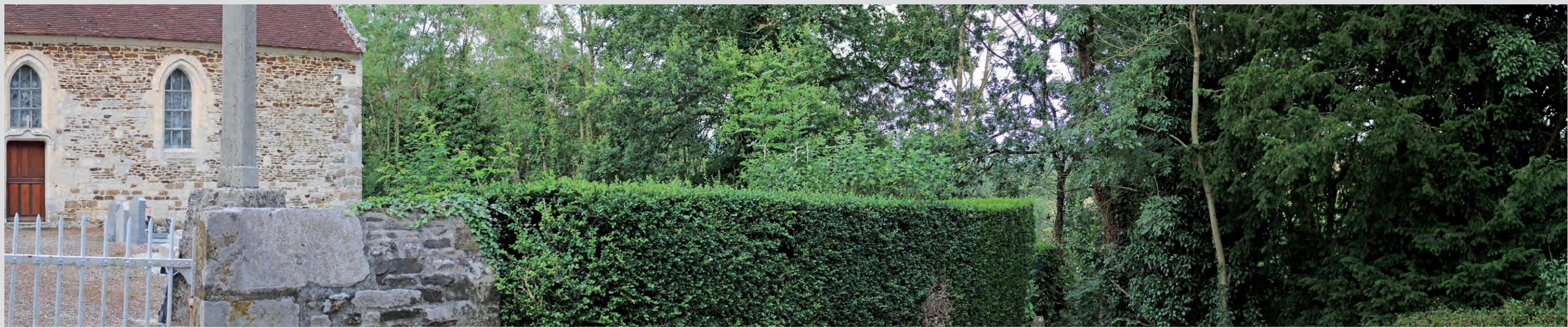
Altitude de la prise de vue : 173m

Axe de la prise de vue : 85°

Distance à l'éolienne la plus proche : 6260m ■ E1



↑ ETAT INITIAL ↓

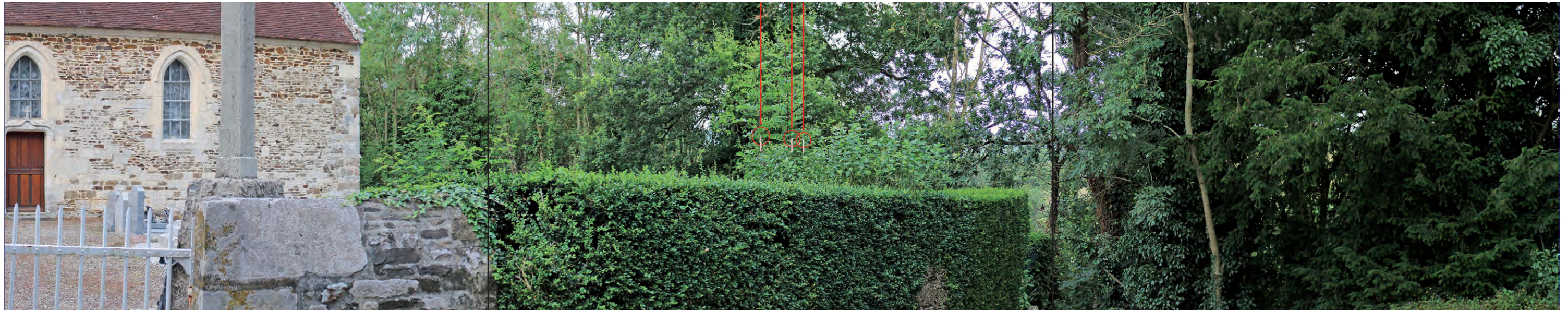


↑ ETAT PROJETÉ ↓

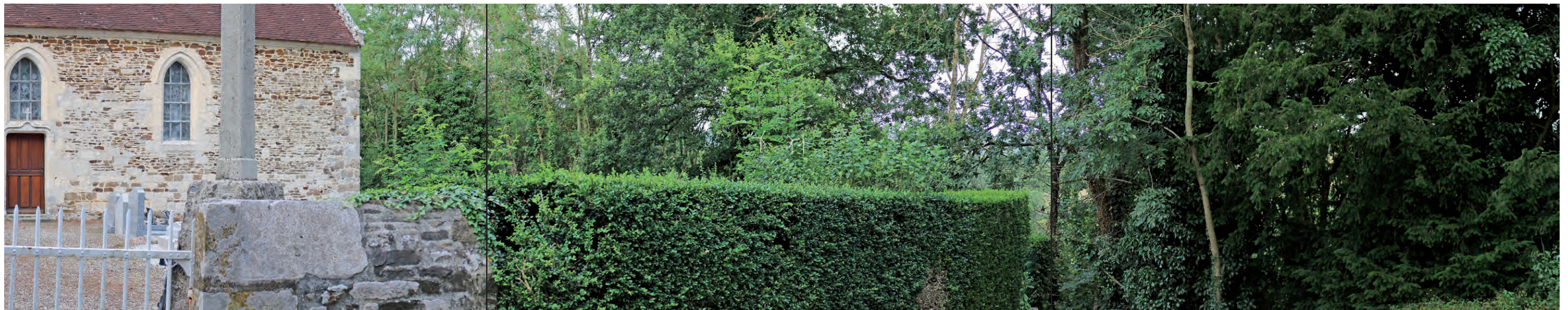




↑ Etat initial : parcs existants, accordés et en instruction



↑ Esquisse : photomontage avec les silhouettes des éoliennes en projet et les éoliennes des autres parcs (existants, accordés, en instruction)



↑ Etat projeté : photomontage avec les éoliennes en projet et les éoliennes des autres parcs (existants, accordés, en instruction)











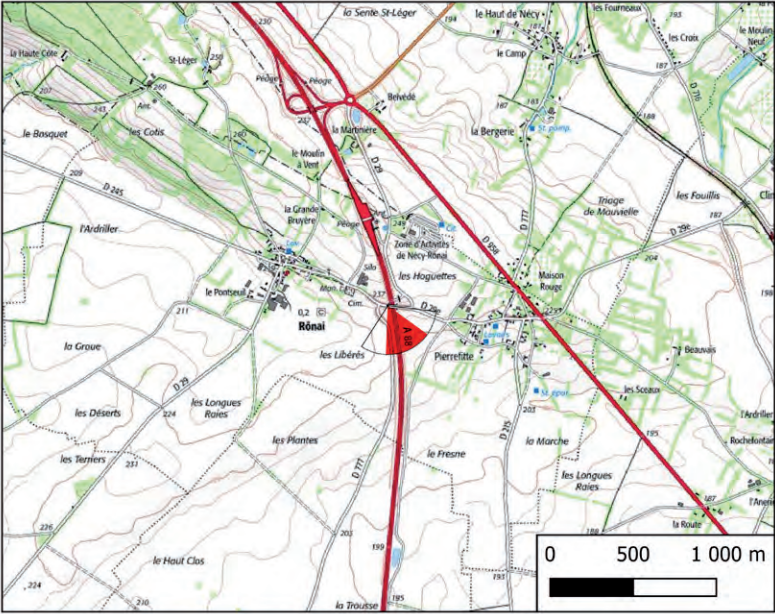






## Photomontage 55 : Passage supérieur de la D29E sur l'A88

La D29E est une petite départementale qui relie le centre bourg de Ronai au lieu-dit Pierrefitte en passant au-dessus de l'A88. Cette position privilégiée, en situation de point haut ponctuel, permet une vue ouverte et longue vers le sud sur la plaine d'Argentan. Les éoliennes des Houdonnières, des Monts, de Fontenai-sur-Orne et des Quatre Chemins se regroupent, révélant la suite du tracé de l'A88.



Prise de Vue :  
Coordonnées GPS en Lambert 93 :  
X : 470410  
Y : 6861394  
Altitude de la prise de vue : 240m  
Axe de la prise de vue : 155°  
Distance à l'éolienne la plus proche : 6770m ■ E1



↑ ETAT INITIAL ↓

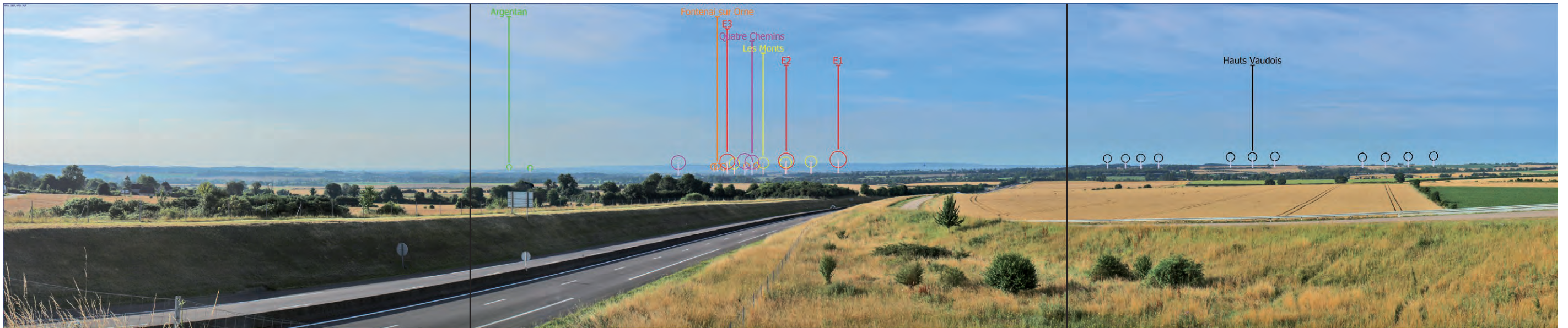


↑ ETAT PROJETÉ ↓





↑ Etat initial : parcs existants, accordés et en instruction



↑ Esquisse : photomontage avec les silhouettes des éoliennes en projet et les éoliennes des autres parcs (existants, accordés, en instruction)



↑ Etat projeté : photomontage avec les éoliennes en projet et les éoliennes des autres parcs (existants, accordés, en instruction)











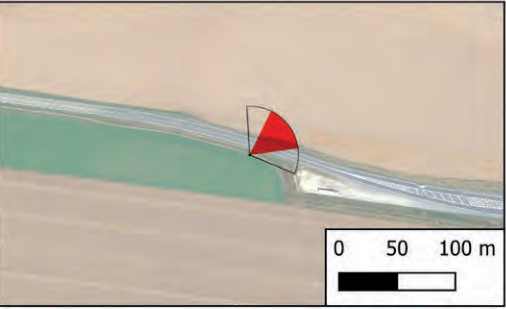
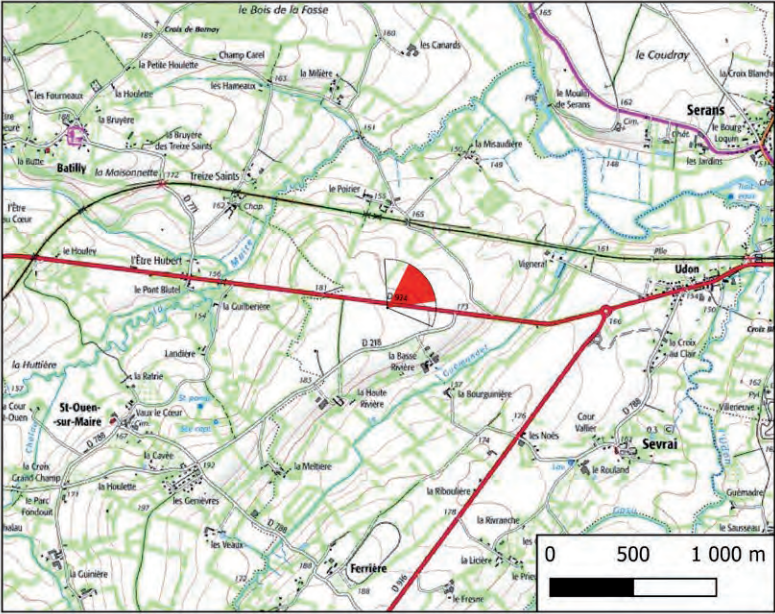






## Photomontage 56 : Depuis la D924, covisibilité avec l'église Notre-Dame d'Ecouché (MH)

La D924 permet, sur quelques centaines de mètres, de repérer brièvement l'église classée Notre-Dame d'Ecouché. Cette église reste discrète dans la vallée de l'Orne car elle ne domine pas le paysage. Les éoliennes des Houdonnières s'insèrent avec celles des Monts et des Quatre Chemins dans un champ visuel différent : elles ne portent donc pas atteinte à l'intégrité du monument classé. La vue est dynamique et latérale sur cette départementale passante.



Prise de Vue :  
Coordonnées GPS en Lambert 93 :  
X : 467682  
Y : 6850317  
Altitude de la prise de vue : 178m  
Axe de la prise de vue : 55°  
Distance à l'éolienne la plus proche : 6150m ■ E1



↑ ETAT INITIAL ↓



↑ ETAT PROJETÉ ↓





↑ Etat initial : parcs existants, accordés et en instruction



↑ Esquisse : photomontage avec les silhouettes des éoliennes en projet et les éoliennes des autres parcs (existants, accordés, en instruction)



↑ Etat projeté : photomontage avec les éoliennes en projet et les éoliennes des autres parcs (existants, accordés, en instruction)





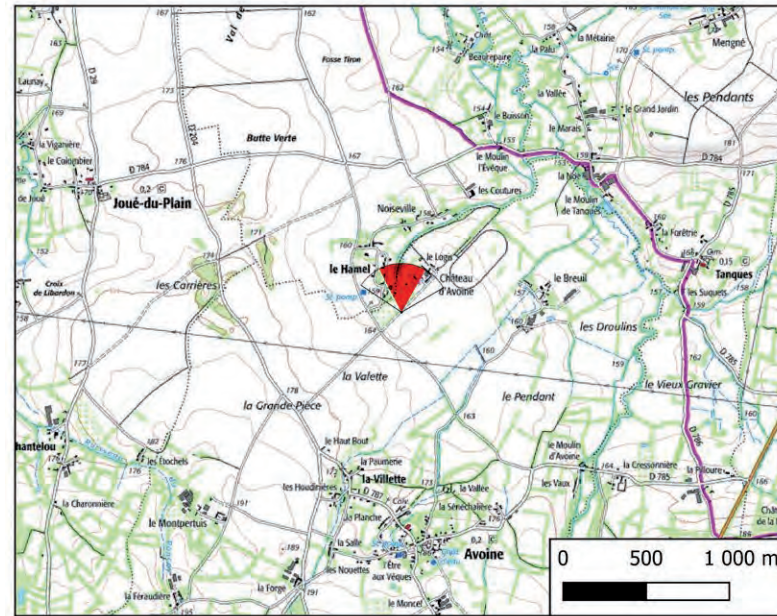












## Prise de Vue :

Coordonnées GPS en Lambert 93 :

X : 472065

Y : 6847108

Altitude de la prise de vue : 163m

Axe de la prise de vue : 2°

Distance à l'éolienne la plus proche : 7465m ■ E3

## Photomontage 57a : Sur l'allée d'accès au château d'Avoine (MH)

L'allée d'accès, bordée d'arbustes, du château d'Avoine fait également partie des éléments classés de ce moment historique. Le parc en projet des Houdonnières est fortement filtré par la végétation accompagnant le château : seules les extrémités des pales de l'éolienne E1 sont légèrement perceptibles.

C  
L







↑ Etat initial : parcs existants, accordés et en instruction



↑ Esquisse : photomontage avec les silhouettes des éoliennes en projet et les éoliennes des autres parcs (existants, accordés, en instruction)



↑ Etat projeté : photomontage avec les éoliennes en projet et les éoliennes des autres parcs (existants, accordés, en instruction)





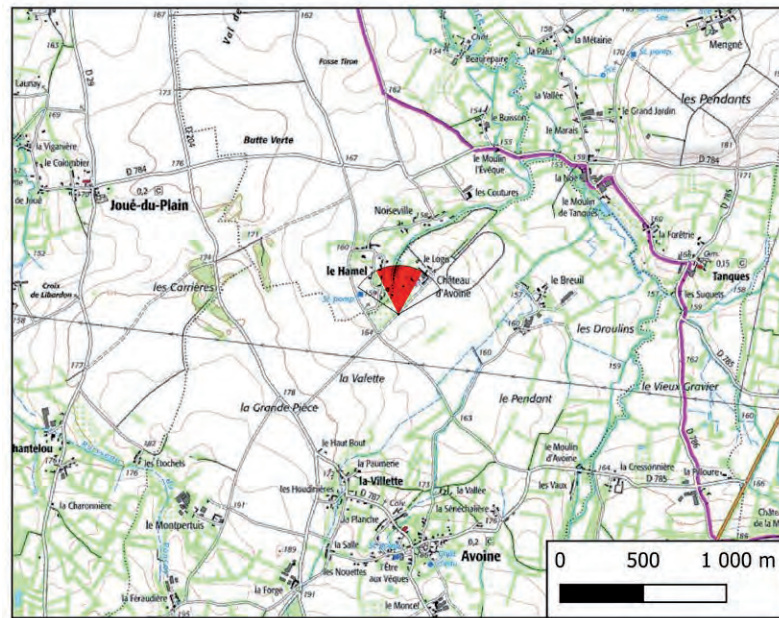












Prise de Vue :

Coordonnées GPS en Lambert 93 :

X : 472065

Y : 6847108

Altitude de la prise de vue : 163m

Axe de la prise de vue : 2°

Distance à l'éolienne la plus proche : 7465m ■ E3

## Photomontage 57b : Sur l'allée d'accès au château d'Avoine (MH)

L'allée d'accès au château d'Avoine, en période hivernale, le parc en projet des Houdonnières est fortement filtré par la végétation. Les pales des éoliennes E1 et E3 sont légèrement visibles, filtrées par les haies présentes aux abords.

C  
L



↑ ETAT INITIAL ↓



↑ ETAT PROJETÉ ↓





↑ Etat initial : parcs existants, accordés et en instruction



↑ Esquisse : photomontage avec les silhouettes des éoliennes en projet et les éoliennes des autres parcs (existants, accordés, en instruction)



↑ Etat projeté : photomontage avec les éoliennes en projet et les éoliennes des autres parcs (existants, accordés, en instruction)











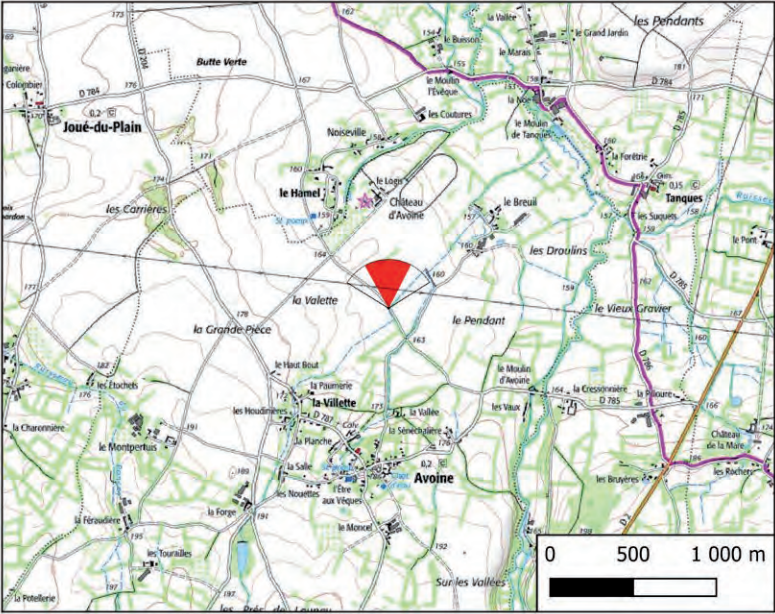






## Photomontage 58 : Aux abords du château d'Avoine (MH)

La route communale entre le Hamel et Avoine permet des vues sur le château classé d'Avoine. Le toit en ardoises bleues de celui-ci se distingue notamment parmi la végétation du lieu-dit. Les éoliennes du parc des Houdonnières sont tronquées et filtrées par la végétation et le bâti, venant légèrement accentuer la covisibilité préexistante avec le monument historique. En effet, les éoliennes se confondent avec les éoliennes existantes ; d'où la pertinence de la densification de parc éolien. Par ailleurs, on note la présence d'un poteau électrique de très haute tension au premier plan, à gauche.



Prise de Vue :  
Coordonnées GPS en Lambert 93 :  
X : 472288  
Y : 6846674  
Altitude de la prise de vue : 162m  
Axe de la prise de vue : 0°  
Distance à l'éolienne la plus proche : 7870m ■ E3



↑ ETAT INITIAL ↓



↑ ETAT PROJETÉ ↓





↑ Etat initial : parcs existants, accordés et en instruction



↑ Esquisse : photomontage avec les silhouettes des éoliennes en projet et les éoliennes des autres parcs (existants, accordés, en instruction)



↑ Etat projeté : photomontage avec les éoliennes en projet et les éoliennes des autres parcs (existants, accordés, en instruction)





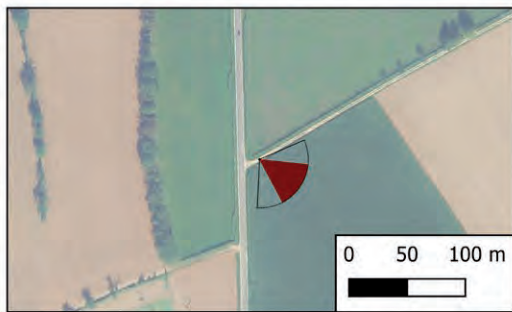
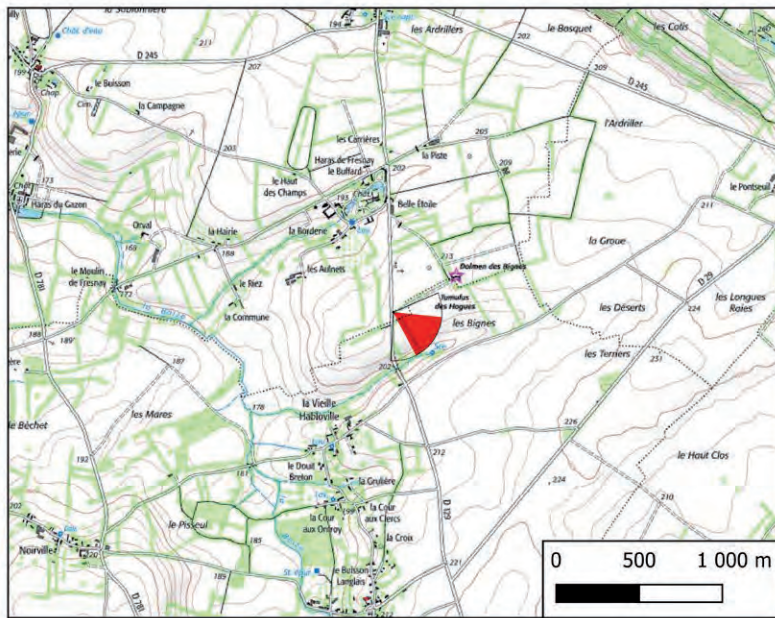












**Prise de Vue :**

Coordonnées GPS en Lambert 93 :

X : 467291

Y : 6860723

Altitude de la prise de vue : 210m

Axe de la prise de vue : 125°

Distance à l'éolienne la plus proche : 7510m ■ E1

## Photomontage 59 : Chemin d'accès au tumulus des Hogues (à environ 200 à l'ouest)

C  
L

Le Dolmen des Bignes et le Tumulus des Hogues, tous deux classés en tant que monument historique, se trouvent sous un petit boisement au milieu des parcelles agricoles de la plaine. Les perceptions sont donc fermées depuis les mégalithes. Au niveau de l'entrée du chemin d'accès, les perceptions sont très fortement tronquées par le relief de la plaine.



↑ ETAT INITIAL ↓



↑ ETAT PROJETÉ ↓





↑ Etat initial : parcs existants, accordés et en instruction



↑ Esquisse : photomontage avec les silhouettes des éoliennes en projet et les éoliennes des autres parcs (existants, accordés, en instruction)



↑ Etat projeté : photomontage avec les éoliennes en projet et les éoliennes des autres parcs (existants, accordés, en instruction)











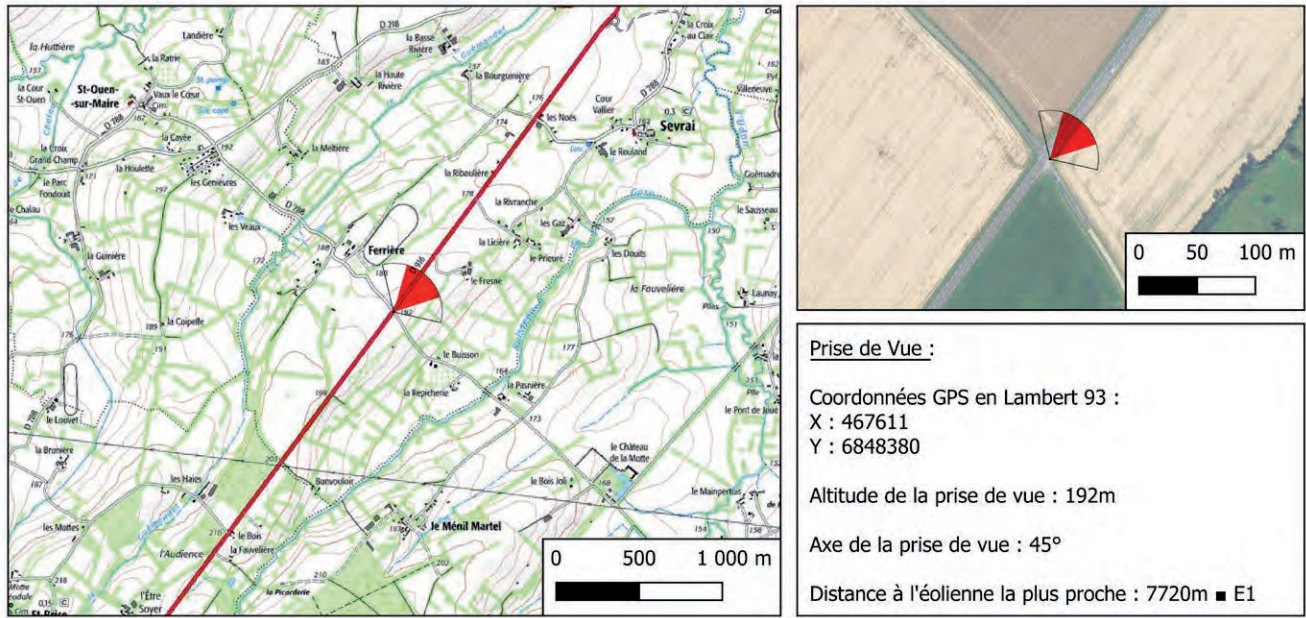






## Photomontage 60 : Carrefour D916 et D788

Cette section de la D916 est faiblement fréquentée avec un trafic moyen de 2 843 véhicules par jour. Le projet des Houdonnières, tout comme les parcs des Monts et des Quatre Chemins, se place dans la perspective de l'axe routier rectiligne. Les éoliennes viennent animer ce paysage relativement monotone en créant un point d'appel positif pour le paysage.



↑ ETAT INITIAL ↓

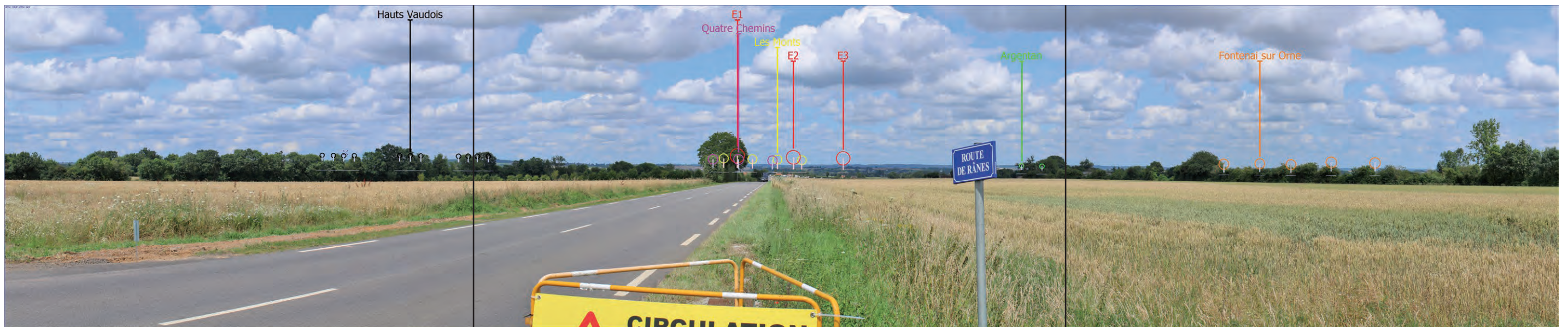


↑ ETAT PROJETÉ ↓





↑ Etat initial : parcs existants, accordés et en instruction



↑ Esquisse : photomontage avec les silhouettes des éoliennes en projet et les éoliennes des autres parcs (existants, accordés, en instruction)



↑ Etat projeté : photomontage avec les éoliennes en projet et les éoliennes des autres parcs (existants, accordés, en instruction)





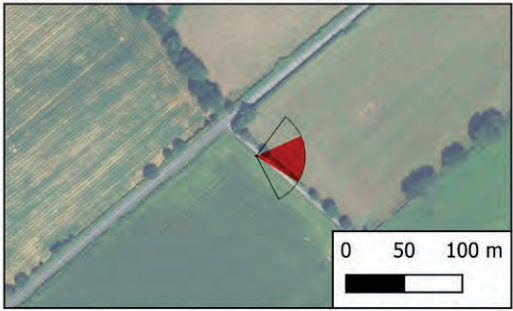
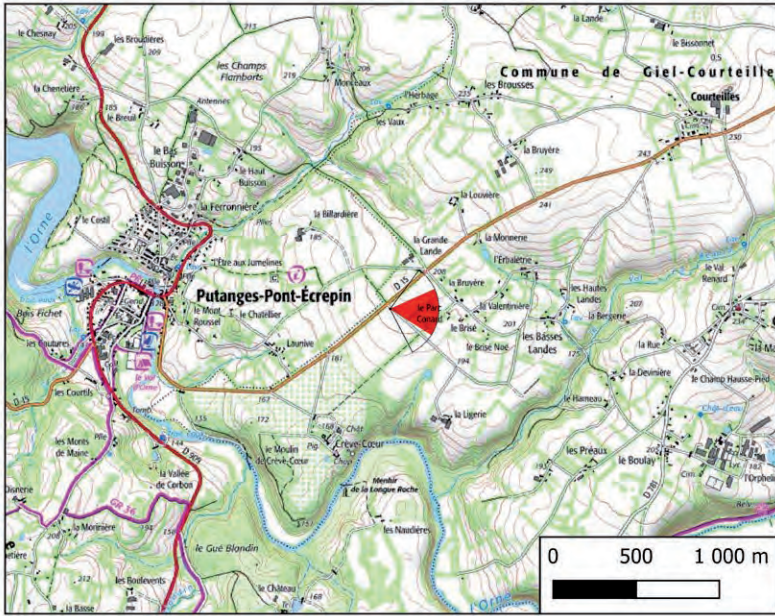












Prise de Vue :

Coordonnées GPS en Lambert 93 :  
X : 463002  
Y : 6856348

Altitude de la prise de vue : 204m

Axe de la prise de vue : 95°

Distance à l'éolienne la plus proche : 9020m ■ E1

## Photomontage 61 : Abords du château de Crève-cœur (site classé)

C  
L

Aux abords du site classé du château et du moulin de Crève-Cœur et leurs abords, la vue est fermée par le relief et la végétation bordant la route. En hiver, la vue sera également fermée.



↑ ETAT INITIAL ↓



↑ ETAT PROJETÉ ↓





↑ Etat initial : parcs existants, accordés et en instruction



↑ Esquisse : photomontage avec les silhouettes des éoliennes en projet et les éoliennes des autres parcs (existants, accordés, en instruction)



↑ Etat projeté : photomontage avec les éoliennes en projet et les éoliennes des autres parcs (existants, accordés, en instruction)











