

Prise de Vue :

Coordonnées GPS en Lambert 93 :

X : 472326

Y : 6852835

Altitude de la prise de vue : 179m

Axe de la prise de vue : 5°

Distance à l'éolienne la plus proche : 1740m ■ E2

Photomontage 16a : Sortie nord de Goulet, sur la route communale C8

C
L

Goulet est un des 3 bourgs appartenant à la commune nouvelle de Monts-sur-Orne. Au niveau de la sortie nord du bourg, sur la route communale en direction de Montgaroult, les perceptions sont tronquées par le relief. Les éoliennes des Houdonnières s'implantent en avant de celles des Monts et des Quatre Chemins. Les habitations qui se trouvent au niveau de cette sortie ne sont pas tournées vers le projet et bénéficient de haies limitant les perceptions. On note par ailleurs que la distance entre le point de vue et le projet (1,7km) est relativement importante en raison du choix d'implanter les éoliennes au nord de la route départementale D15.



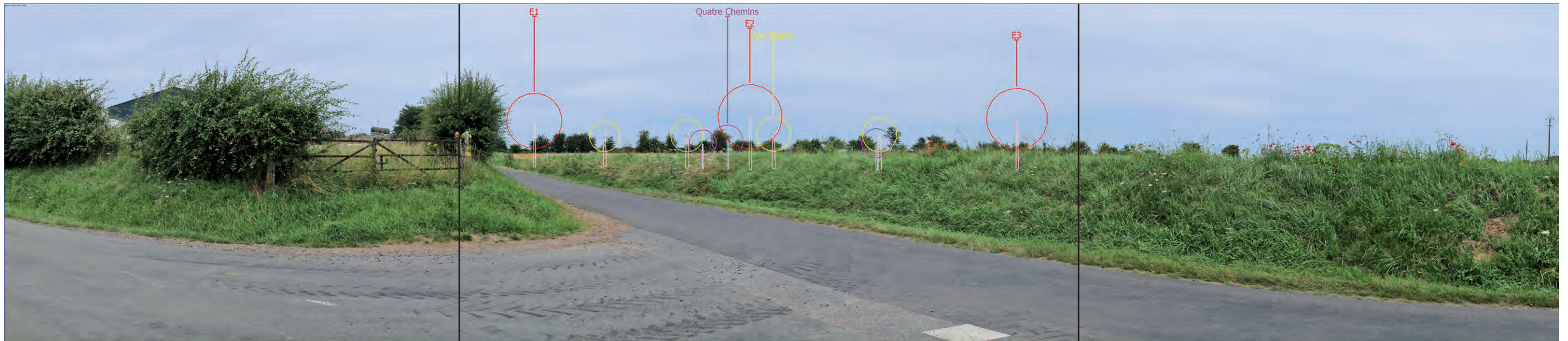
↑ ETAT INITIAL ↓



↑ ETAT PROJETÉ ↓



↑ Etat initial : parcs existants, accordés et en instruction



↑ Esquisse : photomontage avec les silhouettes des éoliennes en projet et les éoliennes des autres parcs (existants, accordés, en instruction)

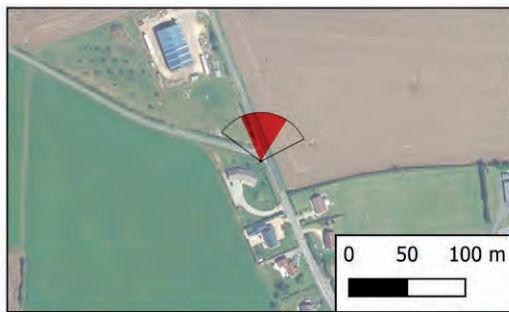
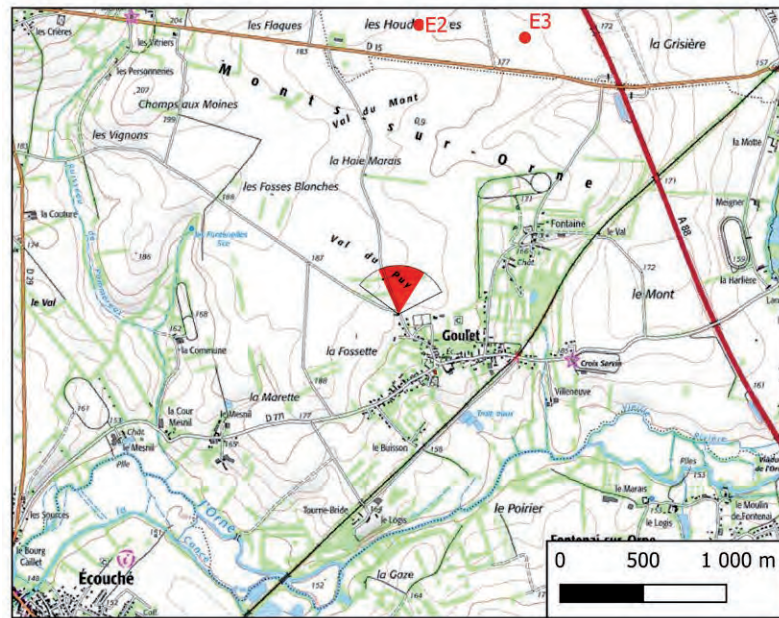


↑ Etat projeté : photomontage avec les éoliennes en projet et les éoliennes des autres parcs (existants, accordés, en instruction)









Prise de Vue :
Coordonnées GPS en Lambert 93 :
X : 472326
Y : 6852835
Altitude de la prise de vue : 179m
Axe de la prise de vue : 5°
Distance à l'éolienne la plus proche : 1740m ■ E2

Photomontage 16b : Sortie nord de Goulet, sur la route communale C8

C
L

Au niveau de la sortie nord du bourg de Goulet, sur la route communale en direction de Montgaroult, les perceptions sont tronquées par le relief comme le montrait déjà le photomontage 16a. Les éoliennes des Houdonnières s'implantent en avant de celles des Monts et des Quatre Chemins, les mâts filtrés par la végétation hivernale.



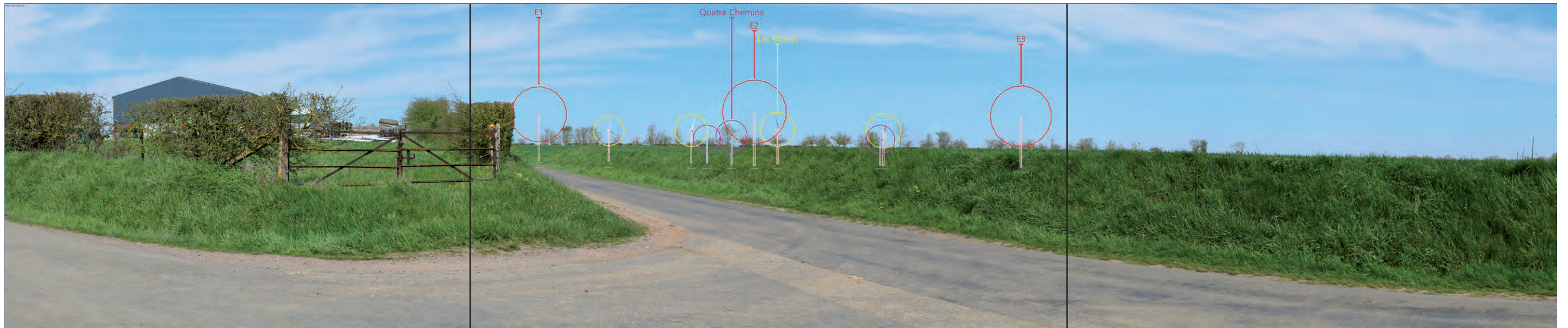
↑ ETAT INITIAL ↓



↑ ETAT PROJETÉ ↓



↑ Etat initial : parcs existants, accordés et en instruction



↑ Esquisse : photomontage avec les silhouettes des éoliennes en projet et les éoliennes des autres parcs (existants, accordés, en instruction)

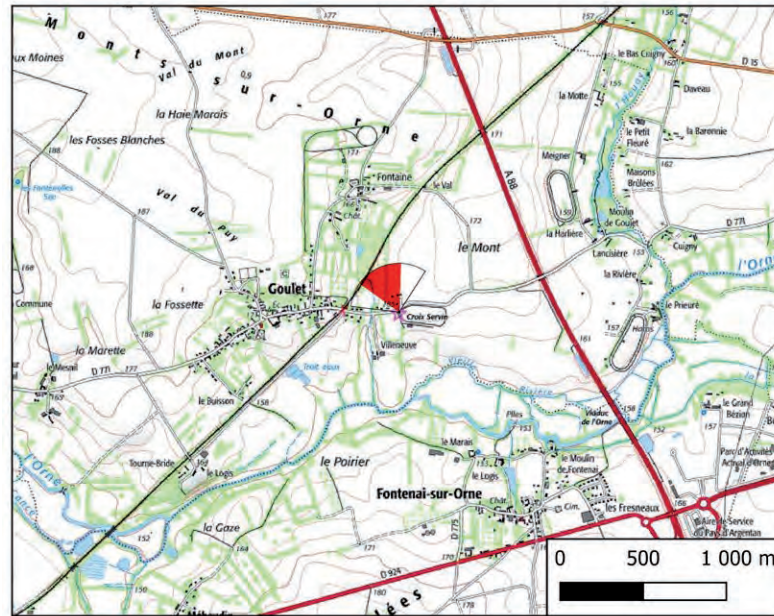


↑ Etat projeté : photomontage avec les éoliennes en projet et les éoliennes des autres parcs (existants, accordés, en instruction)









Prise de Vue :

Coordonnées GPS en Lambert 93 :

X : 473371

Y : 6852566

Altitude de la prise de vue : 164m

Axe de la prise de vue : 335°

Distance à l'éolienne la plus proche : 1945m ■ E3

Photomontage 17 : Entrée Est de Goulet, près de la Croix Servin (ISMH)

C
L

La croix de carrefour inscrite au titre des monuments historiques se trouve en entrée est du bourg de Goulet. Au pied de la croix, la vue est fermée en direction du projet des Houdonnières, par le bâti et la végétation du bourg.



↑ ETAT INITIAL ↓



↑ ETAT PROJETÉ ↓



↑ Etat initial : parcs existants, accordés et en instruction



↑ Esquisse : photomontage avec les silhouettes des éoliennes en projet et les éoliennes des autres parcs (existants, accordés, en instruction)

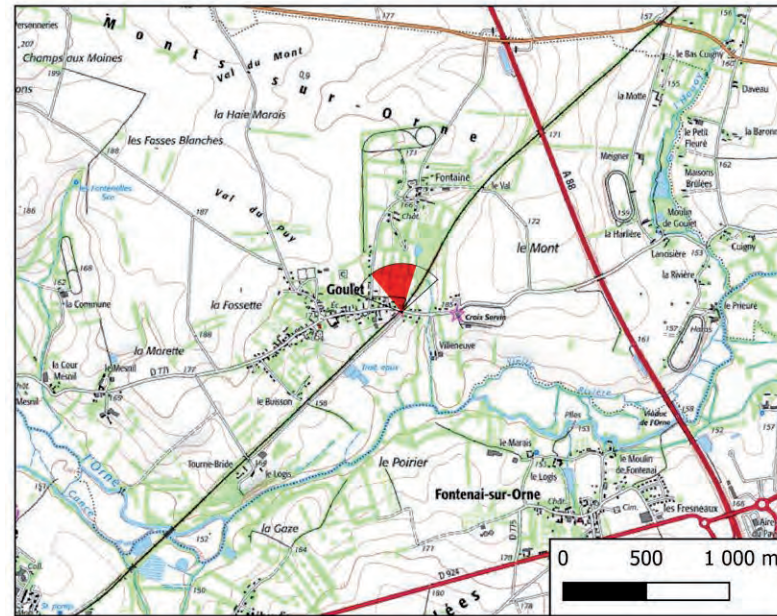


↑ Etat projeté : photomontage avec les éoliennes en projet et les éoliennes des autres parcs (existants, accordés, en instruction)









Prise de Vue :

Coordonnées GPS en Lambert 93 :

X : 473038

Y : 6852569

Altitude de la prise de vue : 161m

Axe de la prise de vue : 350°

Distance à l'éolienne la plus proche : 1925m ■ E3

Photomontage 18a : Ouest de Goulet, au niveau du passage à niveau sur la voie ferrée

C
L

Au sein du tissu bâti de Goulet densément construit et végétalisé, la vue sur le projet des Houdonnières est fermée.





↑ Etat initial : parcs existants, accordés et en instruction



↑ Esquisse : photomontage avec les silhouettes des éoliennes en projet et les éoliennes des autres parcs (existants, accordés, en instruction)

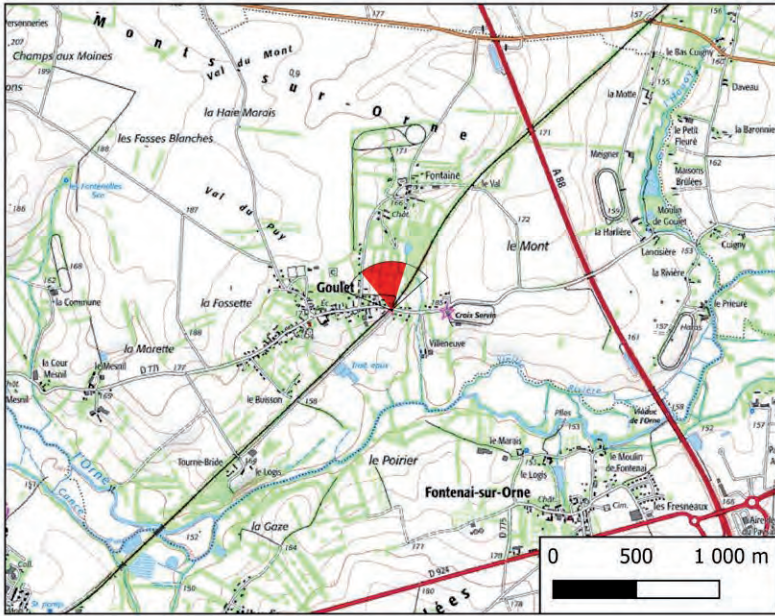


↑ Etat projeté : photomontage avec les éoliennes en projet et les éoliennes des autres parcs (existants, accordés, en instruction)









Prise de Vue :
Coordonnées GPS en Lambert 93 :
X : 473038
Y : 6852569
Altitude de la prise de vue : 161m
Axe de la prise de vue : 350°
Distance à l'éolienne la plus proche : 1925m ■ E3

Photomontage 18b : Ouest de Goulet, au niveau du passage à niveau sur la voie ferrée

C
L

Depuis le passage à niveau, la vue sur le projet des Houdonnières est tronquée et très fortement filtrée même en hiver à feuilles tombées.





↑ Etat initial : parcs existants, accordés et en instruction



↑ Esquisse : photomontage avec les silhouettes des éoliennes en projet et les éoliennes des autres parcs (existants, accordés, en instruction)

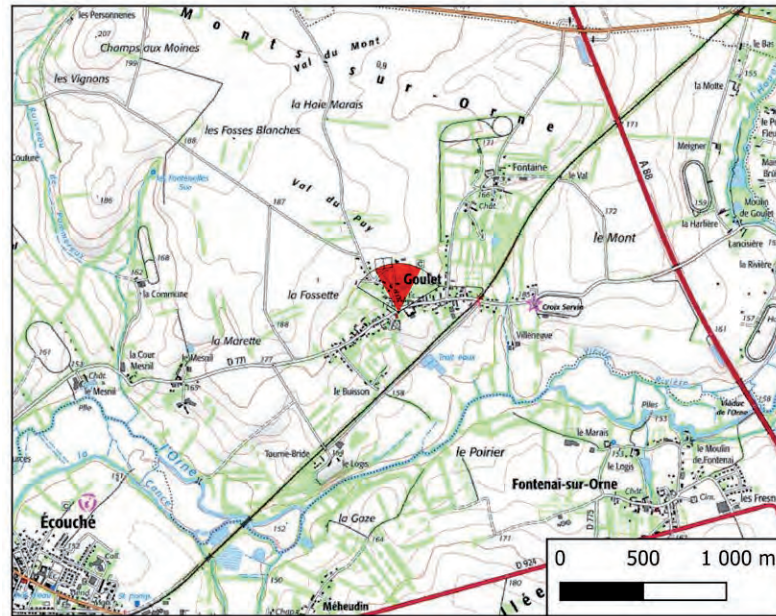


↑ Etat projeté : photomontage avec les éoliennes en projet et les éoliennes des autres parcs (existants, accordés, en instruction)









Prise de Vue :

Coordonnées GPS en Lambert 93 :

X : 472556

Y : 6852508

Altitude de la prise de vue : 170m

Axe de la prise de vue : 0°

Distance à l'éolienne la plus proche : 2055m ■ E3

Photomontage 19 : Centre-bourg de Goulet

La végétation du bourg de Goulet est dense (les parcelles sont en général bordées de haies) et le tissu bâti l'est également. Le choix d'implantation des éoliennes des Houdonnières au nord de la ZIP a permis d'éviter qu'elles ne dépassent au-dessus du bâti : le centre bourg a été ainsi préservé.





↑ Etat initial : parcs existants, accordés et en instruction



↑ Esquisse : photomontage avec les silhouettes des éoliennes en projet et les éoliennes des autres parcs (existants, accordés, en instruction)



↑ Etat projeté : photomontage avec les éoliennes en projet et les éoliennes des autres parcs (existants, accordés, en instruction)



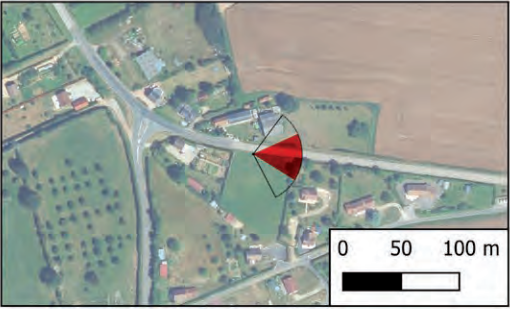
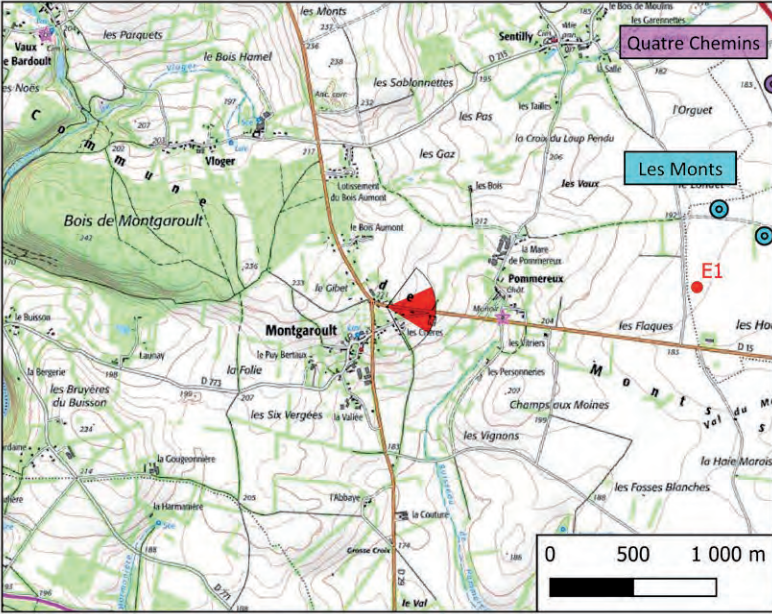






Photomontage 20a : Sortie Est de Montgaroult, sur la D15

Montgaroult est un des 3 bourgs appartenant à la commune nouvelle de Monts-sur-Orne. Il se trouve topographiquement en situation de léger promontoire vis-à-vis du projet des Houdonnières. Ainsi, des perceptions sont possibles quand le bâti et la végétation se font plus lâches en lisière urbaine. Depuis ce point de vue, en sortie Est sur la D15, le parc des Houdonnières entretient une plus grande proximité visuelle que le parc existant des Monts. Malgré un rapport d'échelle cohérent avec le contexte paysager du premier plan, les éoliennes sont visuellement prégnantes vis-à-vis de la route. Les habitations des Crières, situées à 100 m au sud de ce point de vue, ne sont pas tournées vers le projet, ce qui permet de limiter les perceptions depuis celles-ci.



Prise de Vue :
Coordonnées GPS en Lambert 93 :
X : 470033
Y : 6854677
Altitude de la prise de vue : 219m
Axe de la prise de vue : 95°
Distance à l'éolienne la plus proche : 1860m ■ E1



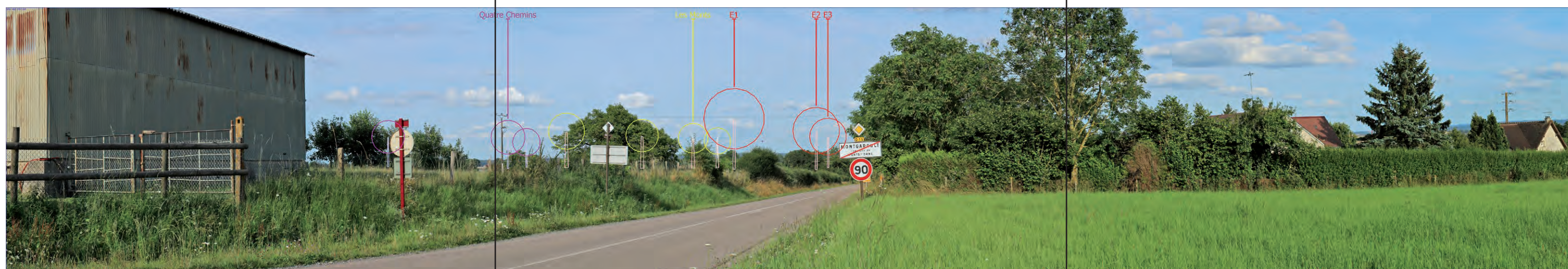
↑ ETAT INITIAL ↓



↑ ETAT PROJETÉ ↓



↑ Etat initial : parcs existants, accordés et en instruction



↑ Esquisse : photomontage avec les silhouettes des éoliennes en projet et les éoliennes des autres parcs (existants, accordés, en instruction)

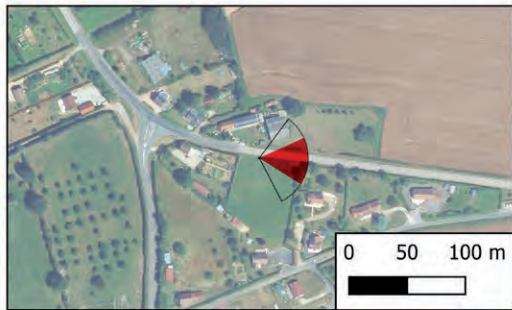
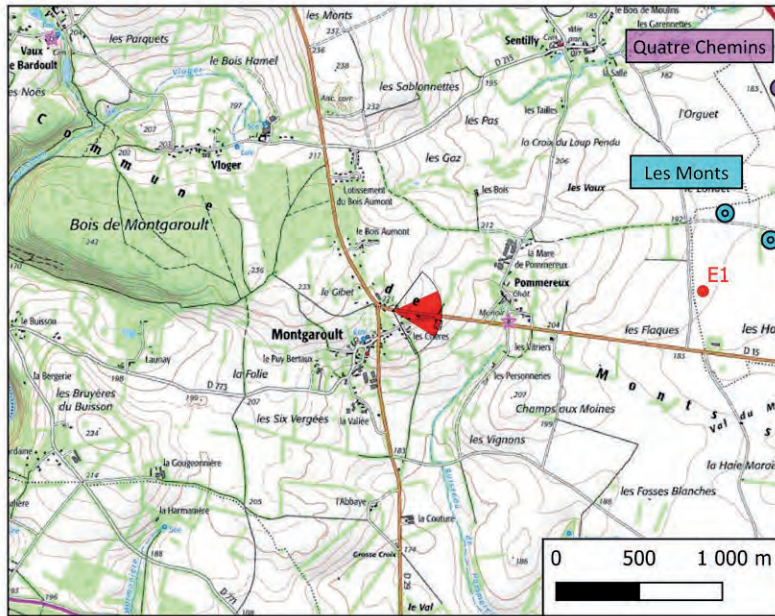


↑ Etat projeté : photomontage avec les éoliennes en projet et les éoliennes des autres parcs (existants, accordés, en instruction)









Prise de Vue :

Coordonnées GPS en Lambert 93 :

X : 470033

Y : 6854677

Altitude de la prise de vue : 219m

Axe de la prise de vue : 95°

Distance à l'éolienne la plus proche : 1860m ■ E1

Photomontage 20b : Sortie Est de Montgaroult, sur la D15

Depuis ce point de vue réalisé en période hivernale, en sortie Est sur la route départementale D15, le parc des Houdonnières ainsi que celui des Monts sont visibles à l'image du photomontage 20a réalisé avec la végétation en feuilles.

C
L



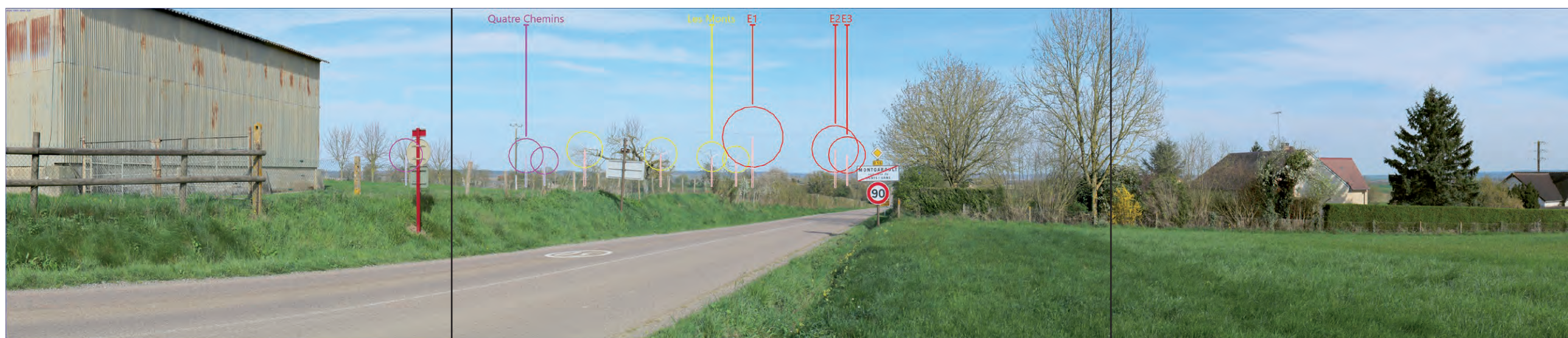
↑ ETAT INITIAL ↓



↑ ETAT PROJETÉ ↓



↑ Etat initial : parcs existants, accordés et en instruction



↑ Esquisse : photomontage avec les silhouettes des éoliennes en projet et les éoliennes des autres parcs (existants, accordés, en instruction)

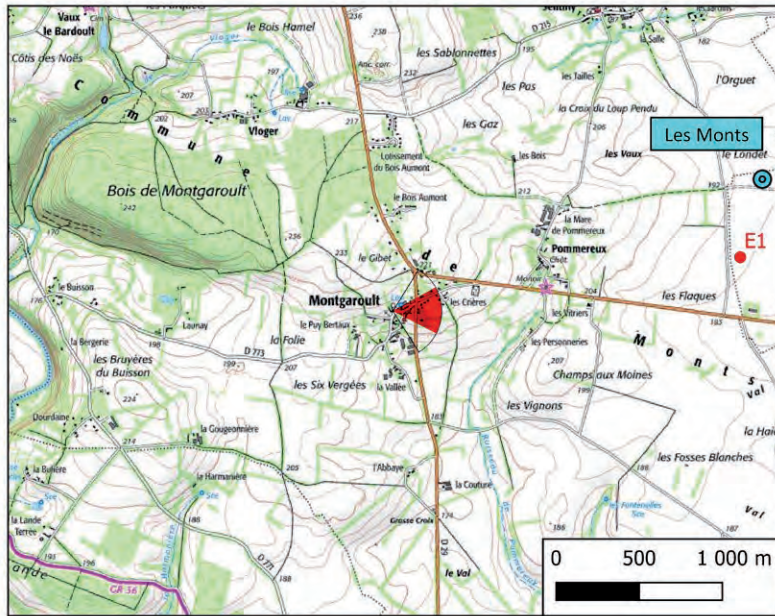


↑ Etat projeté : photomontage avec les éoliennes en projet et les éoliennes des autres parcs (existants, accordés, en instruction)









Prise de Vue :
Coordonnées GPS en Lambert 93 :
X : 469809
Y : 6854473
Altitude de la prise de vue : 208m
Axe de la prise de vue : 90°
Distance à l'éolienne la plus proche : 2105m ■ E1

Photomontage 21 : Au cœur du bourg de Montgaroult, près de l'église (non protégée)

C
L

Au cœur du bourg de Montgaroult, malgré un positionnement topographique légèrement en hauteur, le tissu bâti et végétalisé du bourg permet de fermer, hiver comme été, les perceptions en direction du projet.



↑ ETAT INITIAL ↓



↑ ETAT PROJETÉ ↓



↑ Etat initial : parcs existants, accordés et en instruction



↑ Esquisse : photomontage avec les silhouettes des éoliennes en projet et les éoliennes des autres parcs (existants, accordés, en instruction)

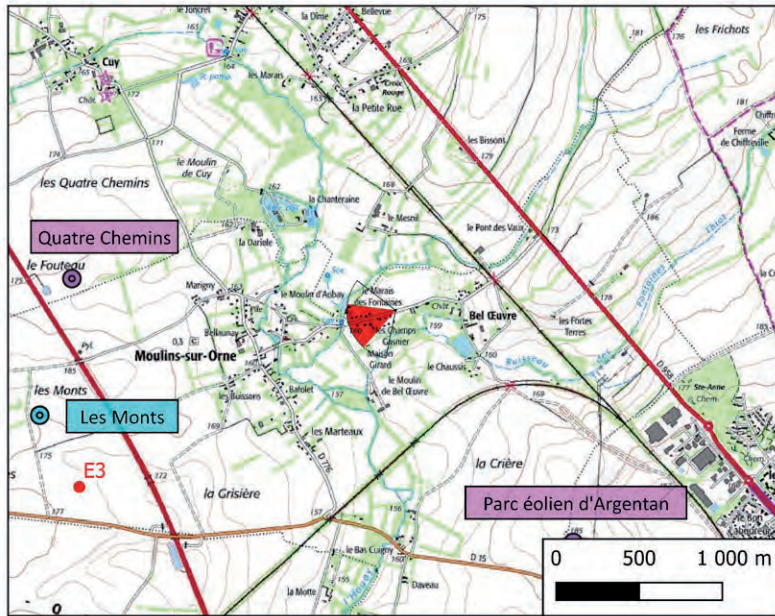


↑ Etat projeté : photomontage avec les éoliennes en projet et les éoliennes des autres parcs (existants, accordés, en instruction)









Photomontage 22a : Entrée Est de Moulins-sur-Orne

En entrée Est de Moulins-sur-Orne, une parcelle cultivée ouverte permet un recul de l'horizon. Les éoliennes des Monts et des Quatre Chemins dépassent au-dessus de la ligne boisée. Les pales de l'éolienne E1 des Houdonnières seront peu perceptibles au dessus de la haie.

Prise de Vue :
Coordonnées GPS en Lambert 93 :
X : 474983
Y : 6855548
Altitude de la prise de vue : 161m
Axe de la prise de vue : 250°
Distance à l'éolienne la plus proche : 2170m ■ E3



↑ ETAT INITIAL ↓



↑ ETAT PROJETÉ ↓



↑ Etat initial : parcs existants, accordés et en instruction



↑ Esquisse : photomontage avec les silhouettes des éoliennes en projet et les éoliennes des autres parcs (existants, accordés, en instruction)



↑ Etat projeté : photomontage avec les éoliennes en projet et les éoliennes des autres parcs (existants, accordés, en instruction)



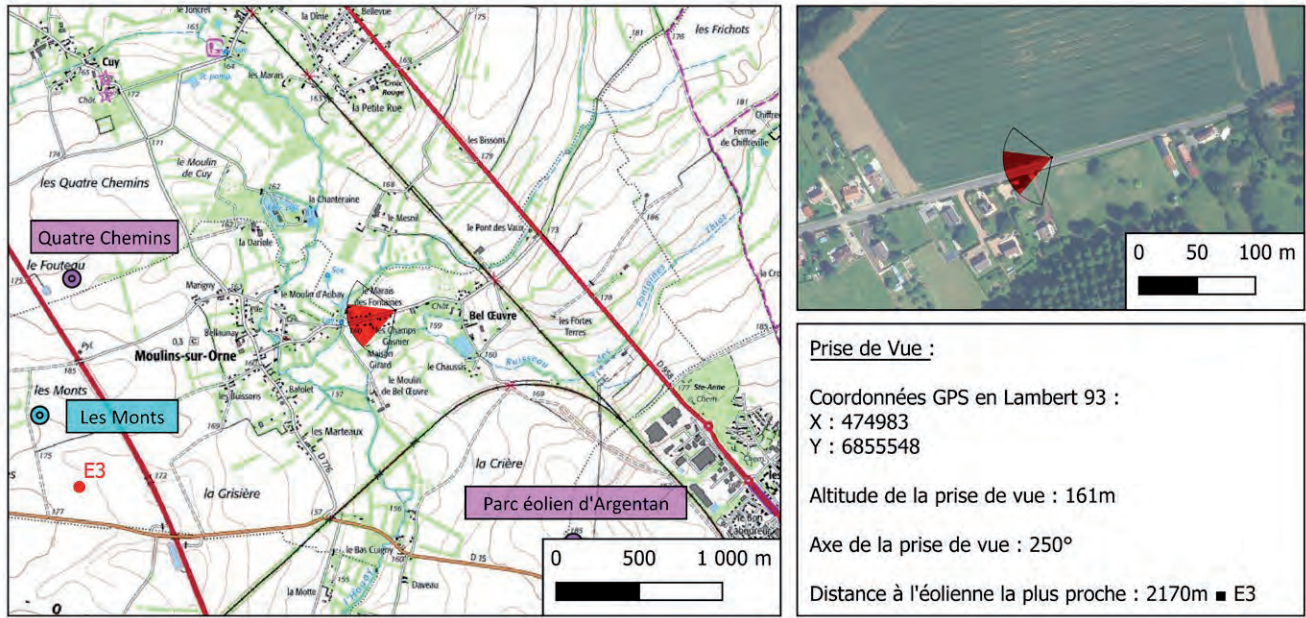






Photomontage 22b : Entrée Est de Moulins-sur-Orne

En entrée Est de Moulins-sur-Orne, les éoliennes des Monts et des Quatre Chemins dépassent au-dessus de la ligne boisée. Même en l'absence de feuilles, les pales de l'éolienne E2 des Houdonnières seront peu perceptibles car filtrées par la végétation. Tout comme le photomontage 22a, les pales de l'éolienne E1 seront perceptibles au dessus de la haie.



↑ ETAT INITIAL ↓



↑ ETAT PROJETÉ ↓



↑ Etat initial : parcs existants, accordés et en instruction



↑ Esquisse : photomontage avec les silhouettes des éoliennes en projet et les éoliennes des autres parcs (existants, accordés, en instruction)

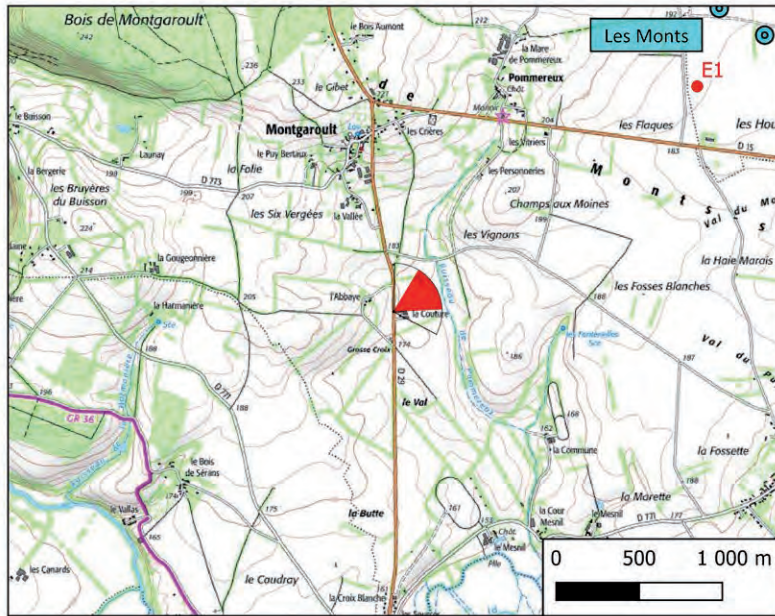


↑ Etat projeté : photomontage avec les éoliennes en projet et les éoliennes des autres parcs (existants, accordés, en instruction)









Prise de Vue :

Coordonnées GPS en Lambert 93 :

X : 470068

Y : 6853446

Altitude de la prise de vue : 176m

Axe de la prise de vue : 60°

Distance à l'éolienne la plus proche : 2270m ■ E1

Photomontage 23 : D29, au niveau du lieu-dit La Couture

La D29 compte en moyenne 1 829 véh/j., l'enjeu de fréquentation est modéré à l'échelle de l'aire d'étude immédiate mais le paysage traversé est un paysage de plaine ordinaire et monotone ; de plus, la perception sur le projet est latérale. Au niveau du lieu-dit La Couture, entre Montgaroult et Ecouché, la vue offre un panorama de plaine vallonnée et semi-bocagère. Les éoliennes des Houdonnières viennent souligner le relief, en superposition avec celles des Monts et des Quatre Chemins.



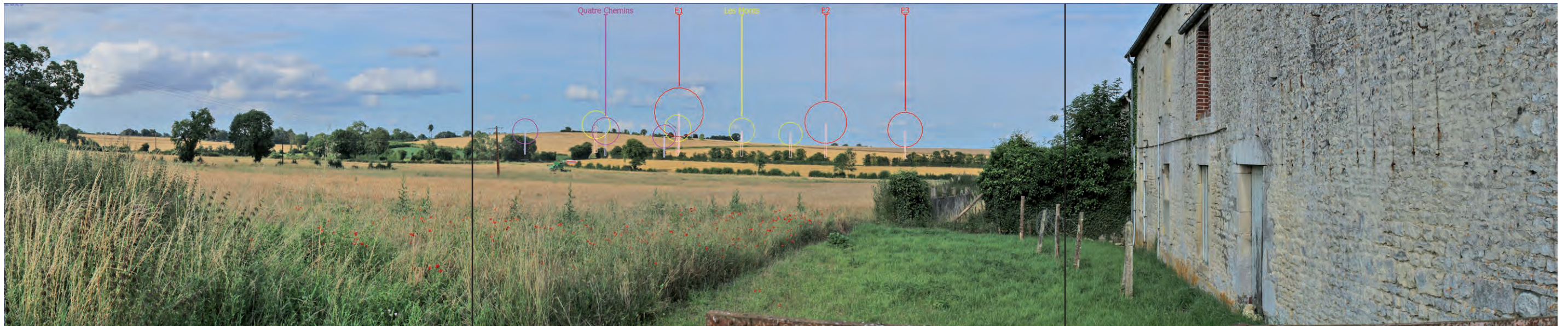
↑ ETAT INITIAL ↓



↑ ETAT PROJETÉ ↓



↑ Etat initial : parcs existants, accordés et en instruction



↑ Esquisse : photomontage avec les silhouettes des éoliennes en projet et les éoliennes des autres parcs (existants, accordés, en instruction)

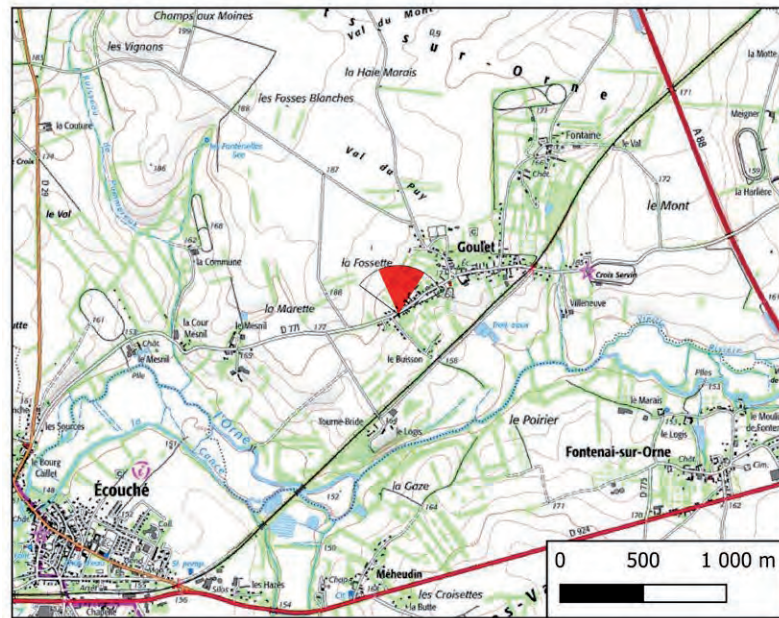


↑ Etat projeté : photomontage avec les éoliennes en projet et les éoliennes des autres parcs (existants, accordés, en instruction)









Prise de Vue :
Coordonnées GPS en Lambert 93 :
X : 472235
Y : 6852303
Altitude de la prise de vue : 169m
Axe de la prise de vue : 5°
Distance à l'éolienne la plus proche : 2275m ■ E2

Photomontage 24 : D771 à l'ouest du bourg du Goulet

Depuis la route traversant la partie ouest du bourg du Goulet (D771), quelque soit la saison, les perceptions en direction du parc éolien des Houdonnières sont globalement fermées par le bâti et la végétation des jardins, comme c'est le cas depuis ce point de vue. L'implantation du projet au nord de la ZIP a permis de grandement éviter des impacts depuis ce secteur riverain. Les pales peuvent apparaitre de manière très tronquées et filtrées entre les habitations et les arbres.

C
L



↑ ETAT INITIAL ↓



↑ ETAT PROJETÉ ↓



↑ Etat initial : parcs existants, accordés et en instruction



↑ Esquisse : photomontage avec les silhouettes des éoliennes en projet et les éoliennes des autres parcs (existants, accordés, en instruction)

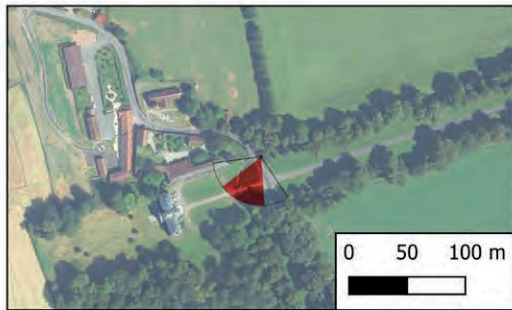
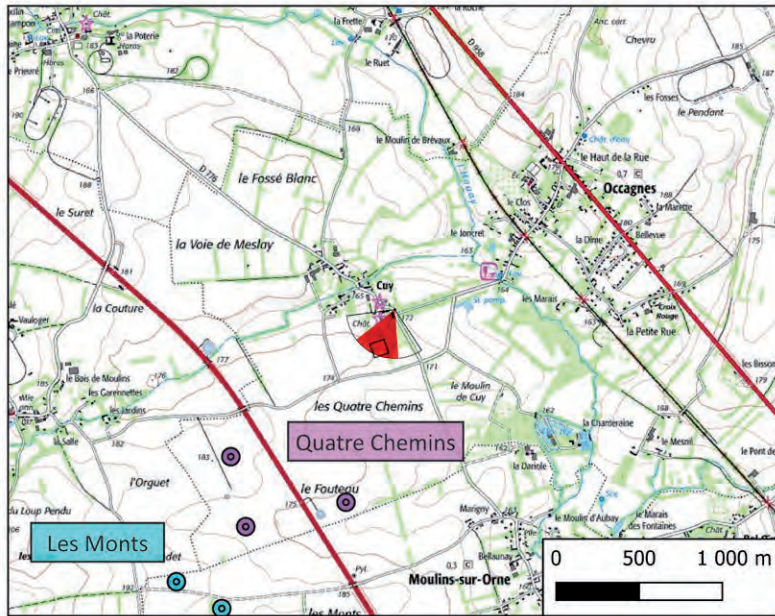


↑ Etat projeté : photomontage avec les éoliennes en projet et les éoliennes des autres parcs (existants, accordés, en instruction)









Prise de Vue :

Coordonnées GPS en Lambert 93 :
X : 473334
Y : 6856894

Altitude de la prise de vue : 171m

Axe de la prise de vue : 205°

Distance à l'éolienne la plus proche : 2420m ■ E3

Photomontage 25 : Près de l'entrée du parc du château de Cuy (ISMH)

C
L

Le village de Cuy est rattaché à la commune d'Occagnes. Il est implanté à l'ouest du bourg d'Occagnes, de l'autre côté de la vallée de l'Houay. Le château inscrit de Cuy se trouve en bordure sud du village, mais il est entouré de boisements fermant les vues en direction du projet des Houdonnières.



↑ ETAT INITIAL ↓



↑ ETAT PROJETÉ ↓



↑ Etat initial : parcs existants, accordés et en instruction



↑ Esquisse : photomontage avec les silhouettes des éoliennes en projet et les éoliennes des autres parcs (existants, accordés, en instruction)



↑ Etat projeté : photomontage avec les éoliennes en projet et les éoliennes des autres parcs (existants, accordés, en instruction)



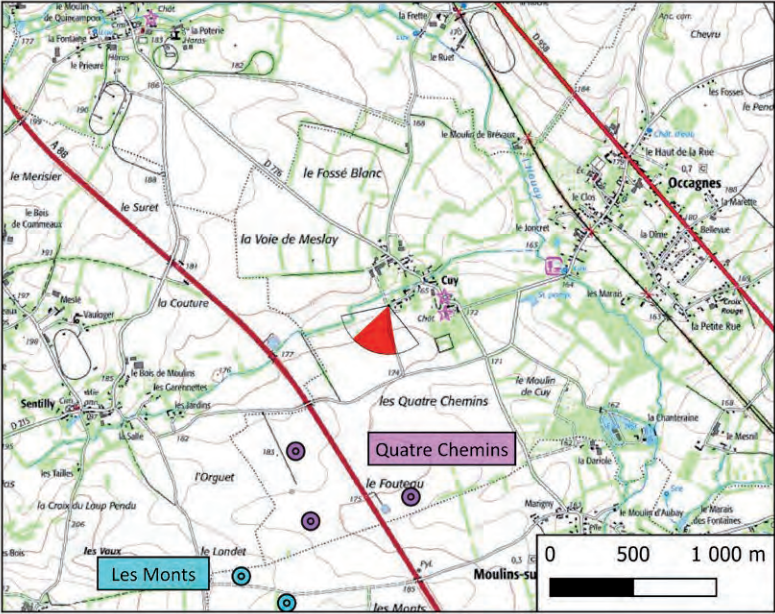






Photomontage 26a : Sortie ouest de Cuy

En sortie ouest de Cuy, la perception est tronquée par un bombé topographique et la vue est cadrée par des haies de part et d'autres (conifères) de la route. Ainsi, seule l'éolienne E3 est visible partiellement, au côté d'une éolienne des Quatre Chemins et d'une éolienne des Monts.



Prise de Vue :

Coordonnées GPS en Lambert 93 :

X : 472907

Y : 6856885

Altitude de la prise de vue : 168m

Axe de la prise de vue : 200°

Distance à l'éolienne la plus proche : 2325m ■ E1



↑ ETAT INITIAL ↓



↑ ETAT PROJETÉ ↓



↑ Etat initial : parcs existants, accordés et en instruction



↑ Esquisse : photomontage avec les silhouettes des éoliennes en projet et les éoliennes des autres parcs (existants, accordés, en instruction)



↑ Etat projeté : photomontage avec les éoliennes en projet et les éoliennes des autres parcs (existants, accordés, en instruction)



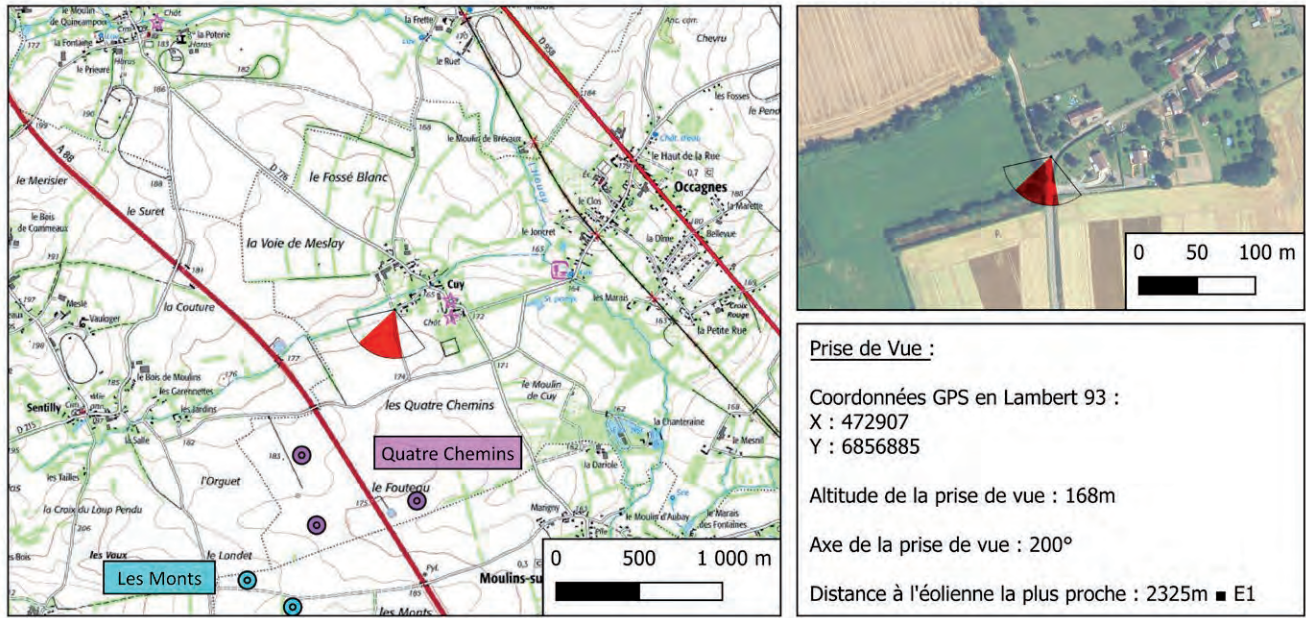






Photomontage 26b : Sortie ouest de Cuy

En sortie ouest de Cuy, comme sur le photomontage 26a, la perception est tronquée par un bombé topographique et la vue est cadrée par des haies de part et d'autres (conifères) de la route. En hiver, les éoliennes E2 et E3 sont visibles partiellement, au côté d'une éolienne des Quatre Chemins et de deux éoliennes des Monts.



↑ ETAT INITIAL ↓



↑ ETAT PROJETÉ ↓



↑ Etat initial : parcs existants, accordés et en instruction



↑ Esquisse : photomontage avec les silhouettes des éoliennes en projet et les éoliennes des autres parcs (existants, accordés, en instruction)



↑ Etat projeté : photomontage avec les éoliennes en projet et les éoliennes des autres parcs (existants, accordés, en instruction)



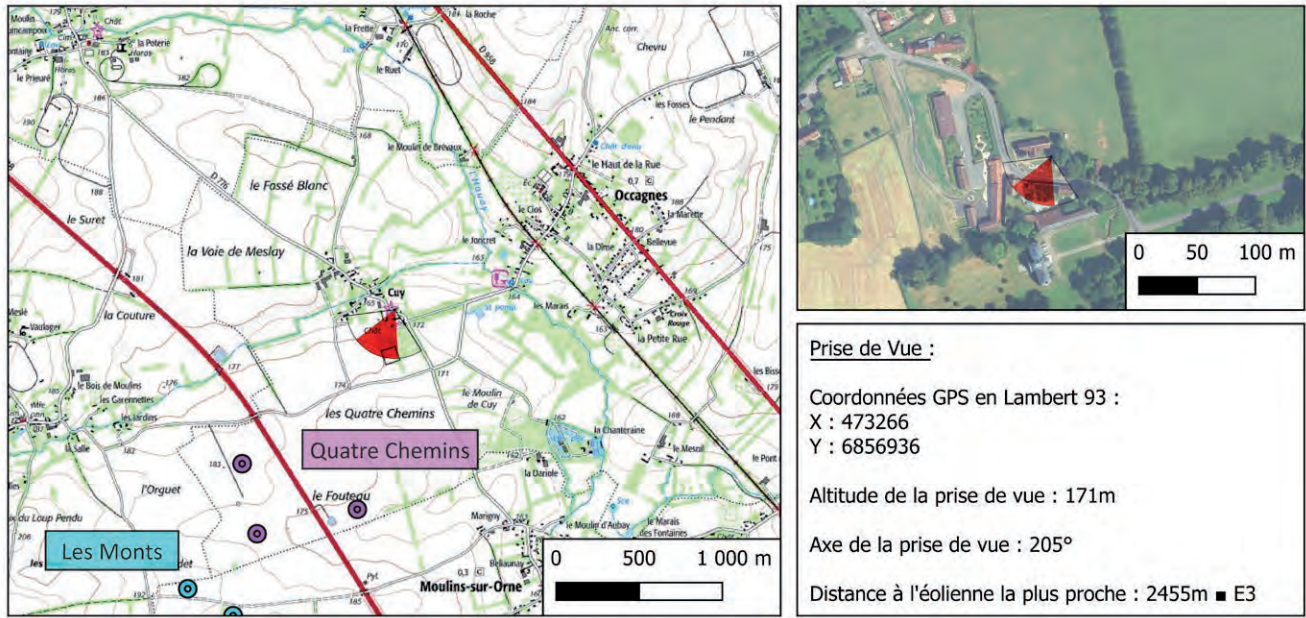






Photomontage 27 : Aux abords de l'église inscrite de Cuy

Depuis les abords de l'église inscrite de Cuy, la vue est fermée par le mur d'enceinte du château de Cuy.



↑ ETAT INITIAL ↓



↑ ETAT PROJETÉ ↓



↑ Etat initial : parcs existants, accordés et en instruction



↑ Esquisse : photomontage avec les silhouettes des éoliennes en projet et les éoliennes des autres parcs (existants, accordés, en instruction)

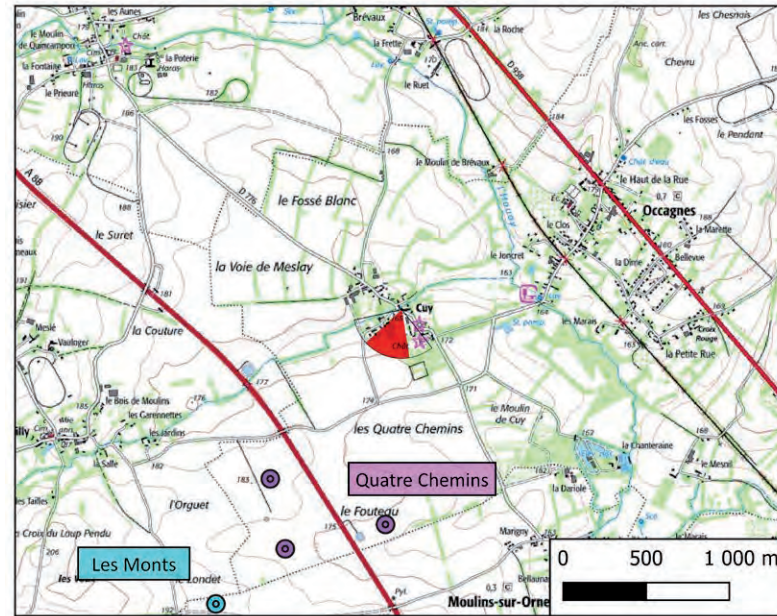


↑ Etat projeté : photomontage avec les éoliennes en projet et les éoliennes des autres parcs (existants, accordés, en instruction)









Prise de Vue :

Coordonnées GPS en Lambert 93 :

X : 473138

Y : 6857027

Altitude de la prise de vue : 166m

Axe de la prise de vue : 200°

Distance à l'éolienne la plus proche : 2540m ■ E3

Photomontage 28a : D776, centre de Cuy et vue vers le clocher de l'église (ISMH)

C
L

Depuis ce point de vue dans le centre de Cuy, le clocher de l'église inscrite est visible hors cadre du photomontage, à gauche du hangar agricole gris. Le parc autorisé des Quatre Chemins est visible de manière tronquée et filtrée entre la végétation. Les pales des éoliennes du projet sont très fortement filtrées par la végétation du bourg. La covisibilité indirecte (30°) est donc négligeable.



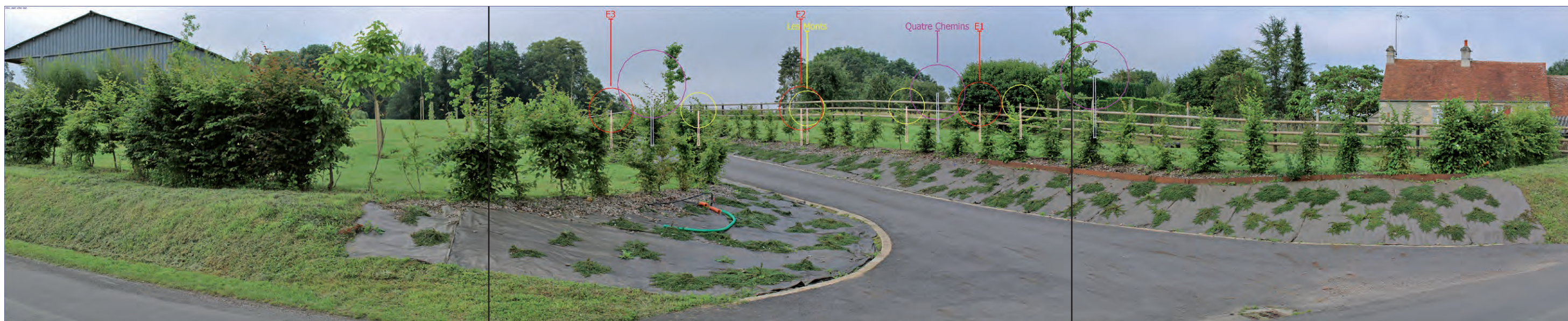
↑ ETAT INITIAL ↓



↑ ETAT PROJETÉ ↓



↑ Etat initial : parcs existants, accordés et en instruction



↑ Esquisse : photomontage avec les silhouettes des éoliennes en projet et les éoliennes des autres parcs (existants, accordés, en instruction)

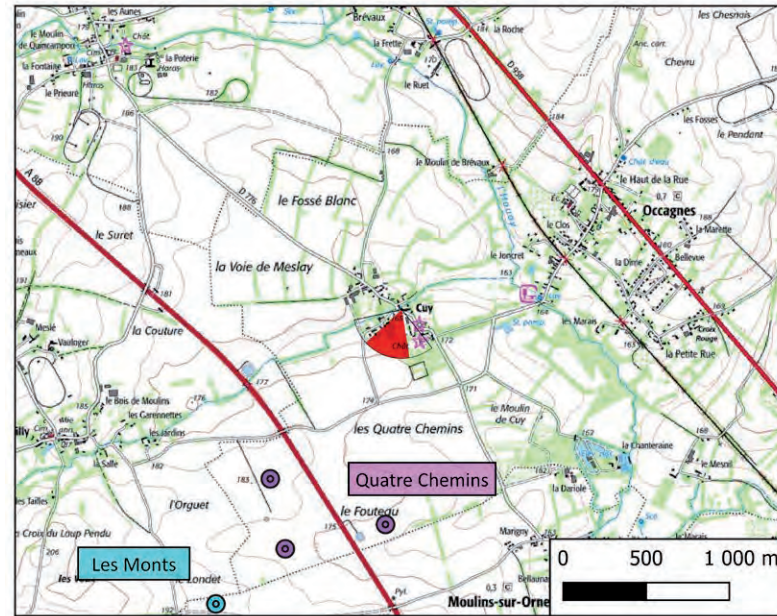


↑ Etat projeté : photomontage avec les éoliennes en projet et les éoliennes des autres parcs (existants, accordés, en instruction)









Prise de Vue :

Coordonnées GPS en Lambert 93 :

X : 473138

Y : 6857027

Altitude de la prise de vue : 166m

Axe de la prise de vue : 200°

Distance à l'éolienne la plus proche : 2540m ■ E3

Photomontage 28b : D776, centre de Cuy et vue vers le clocher de l'église (ISMH)

C
L

Depuis ce point de vue réalisé en période hivernale dans le centre de Cuy, le parc autorisé des Quatre Chemins est visible de manière tronquée et filtrée entre la végétation et au dessus de la palissade. Les pales des éoliennes du projet des Houdonnières sont à peine visibles même en hiver car fortement filtrées par la végétation.



↑ ETAT INITIAL ↓



↑ ETAT PROJETÉ ↓



↑ Etat initial : parcs existants, accordés et en instruction



↑ Esquisse : photomontage avec les silhouettes des éoliennes en projet et les éoliennes des autres parcs (existants, accordés, en instruction)

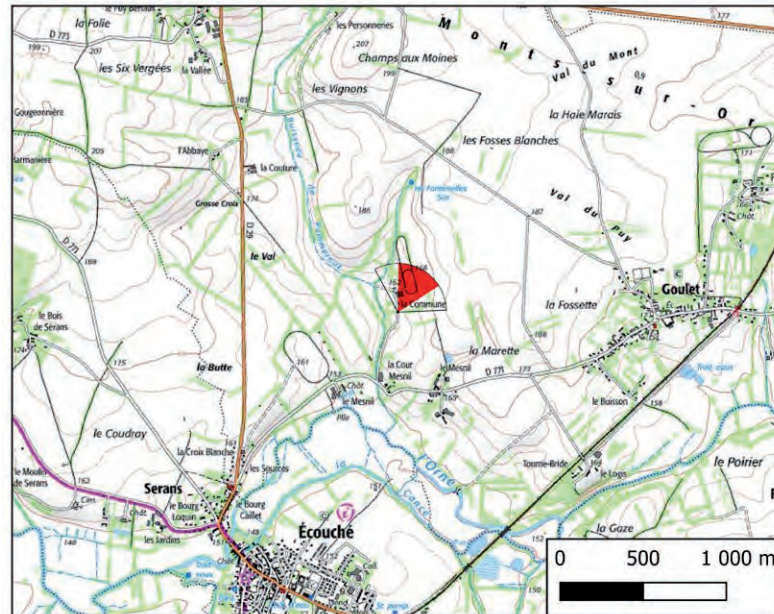


↑ Etat projeté : photomontage avec les éoliennes en projet et les éoliennes des autres parcs (existants, accordés, en instruction)









Prise de Vue :

Coordonnées GPS en Lambert 93 :

X : 471004

Y : 6852568

Altitude de la prise de vue : 161m

Axe de la prise de vue : 30°

Distance à l'éolienne la plus proche : 2400m ■ E1

Photomontage 29a : Accès au lieu-dit La Commune (Monts-sur-Orne)

C
L

Le lieu-dit la Commune se trouve au sud-ouest du projet, légèrement en contrebas dans le talweg formé par le ruisseau de Pommereux. Les perceptions sont en effet tronquées par la topographie et le rotor de l'éolienne E2 est en partie visible.



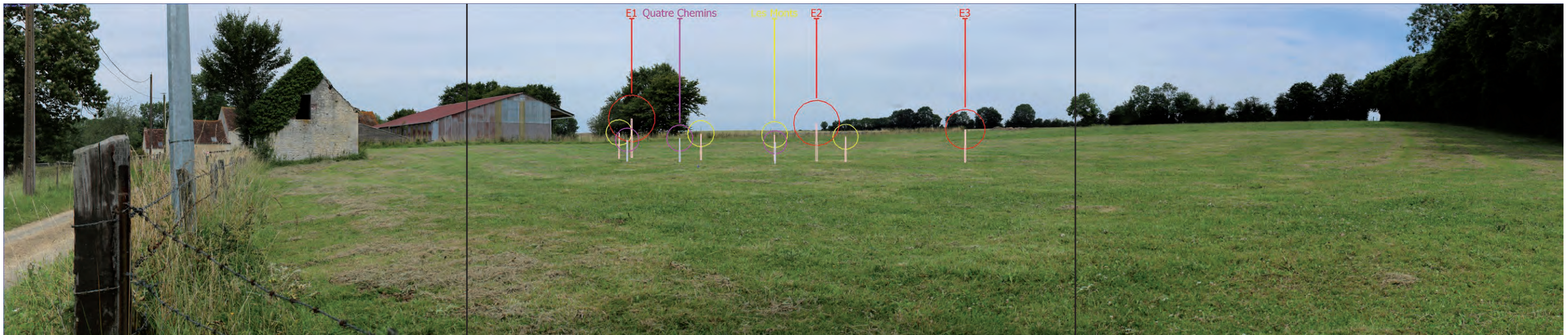
↑ ETAT INITIAL ↓



↑ ETAT PROJETÉ ↓



↑ Etat initial : parcs existants, accordés et en instruction



↑ Esquisse : photomontage avec les silhouettes des éoliennes en projet et les éoliennes des autres parcs (existants, accordés, en instruction)

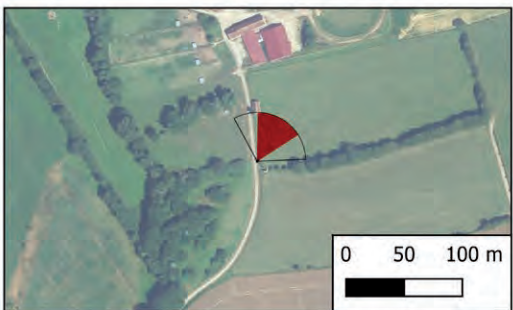
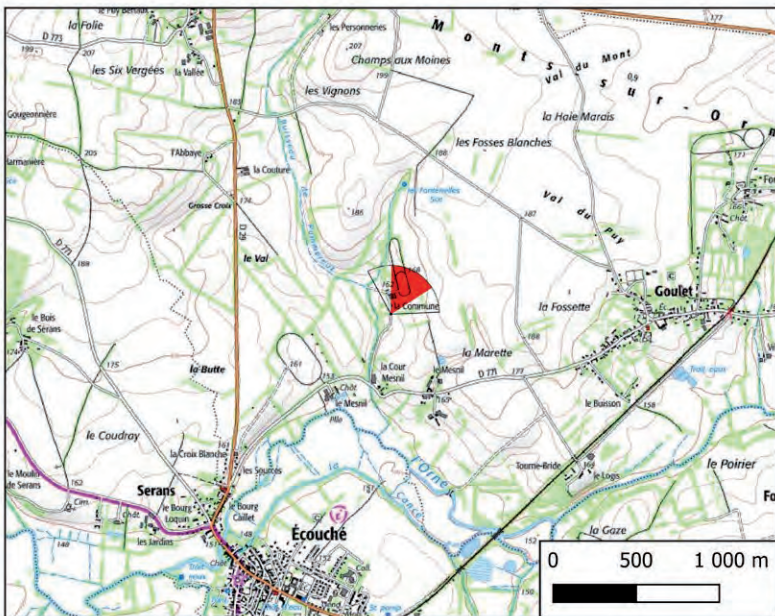


↑ Etat projeté : photomontage avec les éoliennes en projet et les éoliennes des autres parcs (existants, accordés, en instruction)









Prise de Vue :
Coordonnées GPS en Lambert 93 :
X : 471004
Y : 6852568
Altitude de la prise de vue : 161m
Axe de la prise de vue : 30°
Distance à l'éolienne la plus proche : 2400m ■ E1

Photomontage 29b : Accès au lieu-dit La Commune (Monts-sur-Orne)

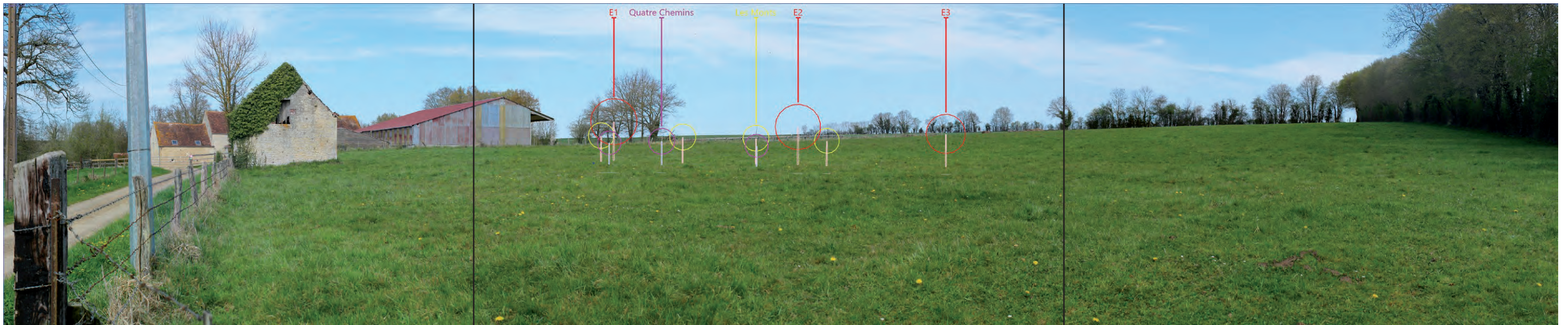
C
L

Le lieu-dit la Commune se trouve au sud-ouest du projet. Tout comme le photomontage 29a l'illustre, les perceptions hivernales sont en effet tronquées par la topographie. Le rotor de l'éolienne E2 est en partie visible.





↑ Etat initial : parcs existants, accordés et en instruction



↑ Esquisse : photomontage avec les silhouettes des éoliennes en projet et les éoliennes des autres parcs (existants, accordés, en instruction)



↑ Etat projeté : photomontage avec les éoliennes en projet et les éoliennes des autres parcs (existants, accordés, en instruction)



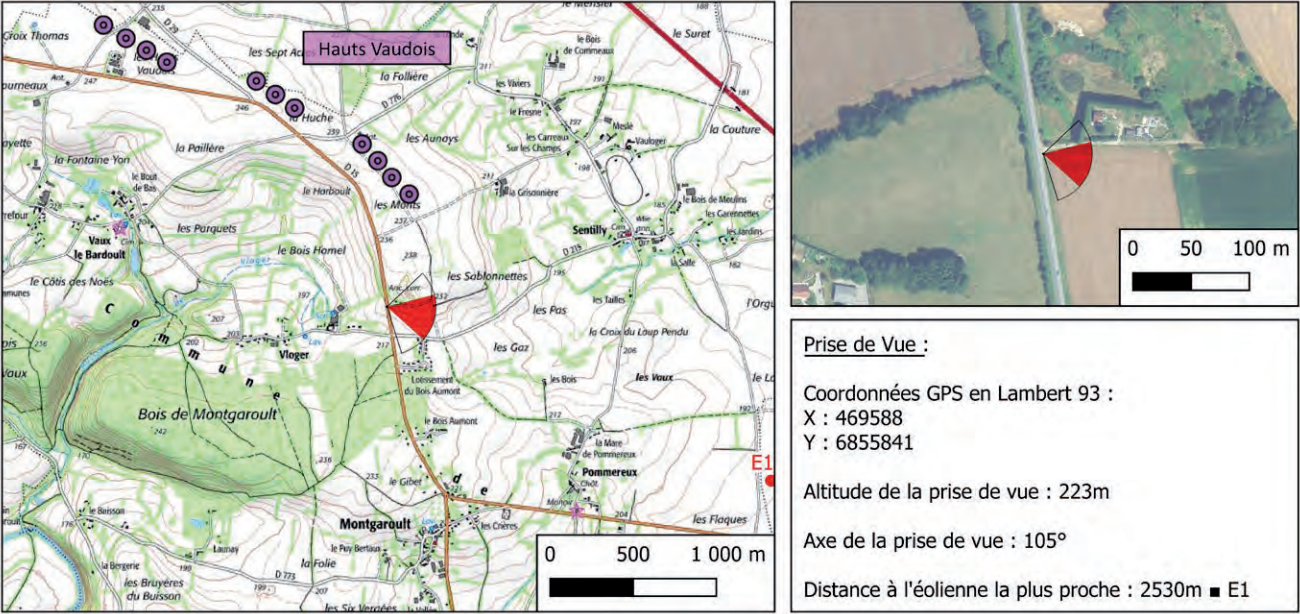






Photomontage 30 : D15, au carrefour du chemin de Vloger

La D15, au nord de Montgaroult, se retrouve légèrement en hauteur sur le plateau. Les vues sont alors plus longues, permettant de voir se découper, de manière légèrement tronquée, les éoliennes des Houdonnières. Les abords des habitations du lotissement du Bois Aumont présentent des perceptions qui seront, en revanche, filtrées.



↑ ETAT INITIAL ↓



↑ ETAT PROJETÉ ↓



↑ Etat initial : parcs existants, accordés et en instruction



↑ Esquisse : photomontage avec les silhouettes des éoliennes en projet et les éoliennes des autres parcs (existants, accordés, en instruction)

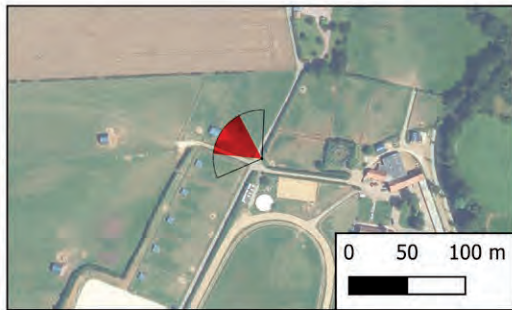
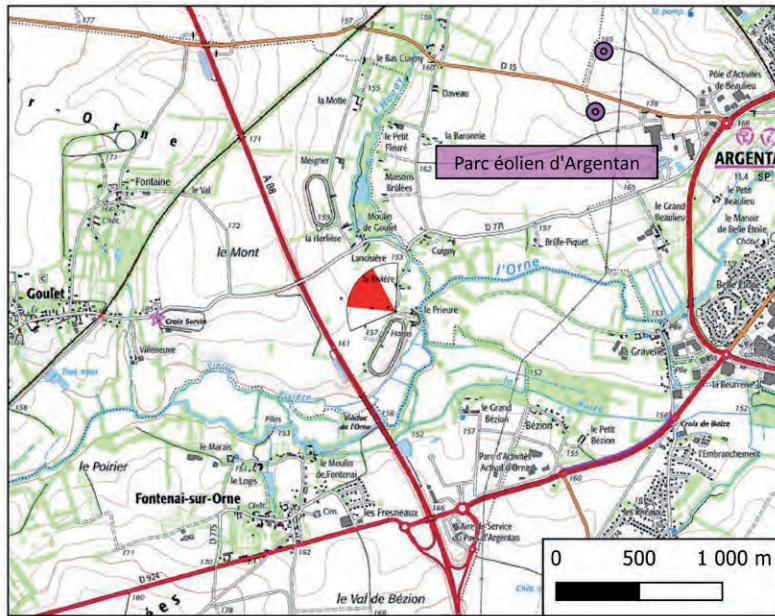


↑ Etat projeté : photomontage avec les éoliennes en projet et les éoliennes des autres parcs (existants, accordés, en instruction)









Prise de Vue :
Coordonnées GPS en Lambert 93 :
X : 474799
Y : 6852595
Altitude de la prise de vue : 156m
Axe de la prise de vue : 305°
Distance à l'éolienne la plus proche : 2555m ■ E3

Photomontage 31a : Haras au lieu-dit Le Prieuré (commune de Monts-sur-Orne)

C
L

Le lieu-dit le Prieuré se trouve le long de l'Orne au sud-est du projet des Houdonnières. Les perceptions sont tronquées par les haies bordant les prés. Les éoliennes des Houdonnières viennent s'associer à celles des Monts, de manière légèrement plus prégnantes, car plus proches.



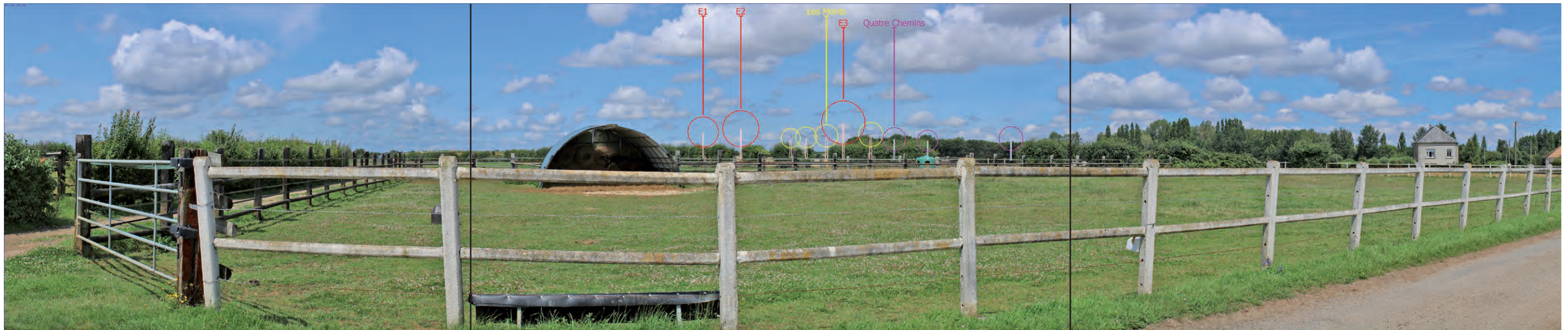
↑ ETAT INITIAL ↓



↑ ETAT PROJETÉ ↓



↑ Etat initial : parcs existants, accordés et en instruction



↑ Esquisse : photomontage avec les silhouettes des éoliennes en projet et les éoliennes des autres parcs (existants, accordés, en instruction)



↑ Etat projeté : photomontage avec les éoliennes en projet et les éoliennes des autres parcs (existants, accordés, en instruction)



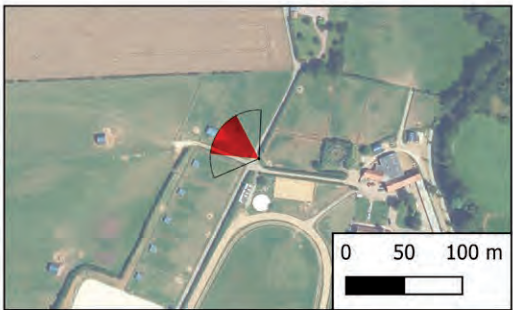
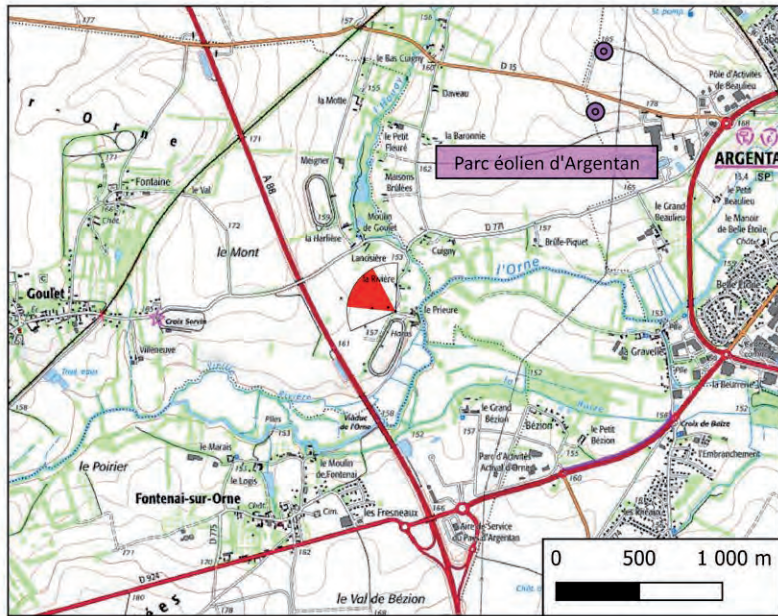






Photomontage 31b : Haras au lieu-dit Le Prieuré (commune de Monts-sur-Orne)

Le lieu-dit le Prieuré se trouve le long de l'Orne au sud-est du projet des Houdonnières. Même en hiver, les perceptions sont tronquées par les haies bordant les prés. Les éoliennes des Houdonnières viennent s'associer à celles des Monts.



Prise de Vue :
Coordonnées GPS en Lambert 93 :
X : 474799
Y : 6852595
Altitude de la prise de vue : 156m
Axe de la prise de vue : 305°
Distance à l'éolienne la plus proche : 2555m ■ E3



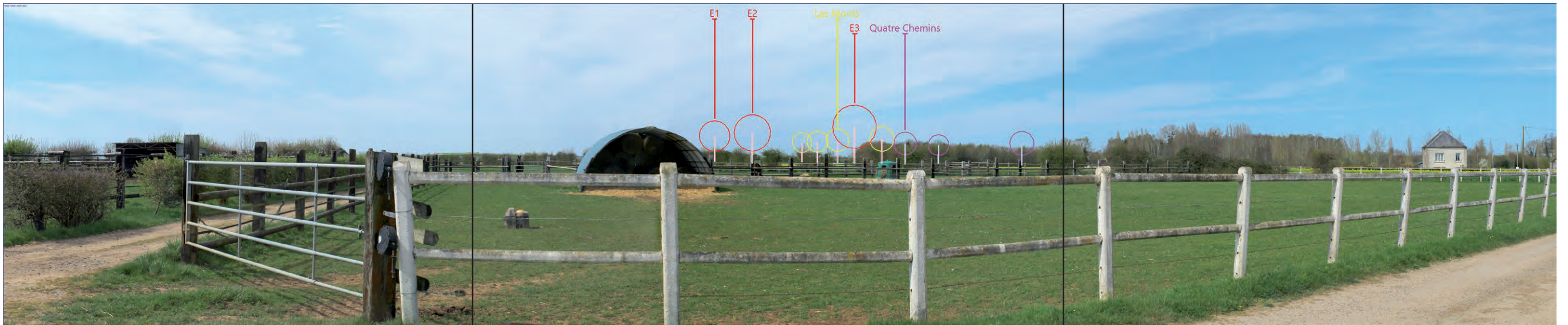
↑ ETAT INITIAL ↓



↑ ETAT PROJETÉ ↓



↑ Etat initial : parcs existants, accordés et en instruction



↑ Esquisse : photomontage avec les silhouettes des éoliennes en projet et les éoliennes des autres parcs (existants, accordés, en instruction)



↑ Etat projeté : photomontage avec les éoliennes en projet et les éoliennes des autres parcs (existants, accordés, en instruction)



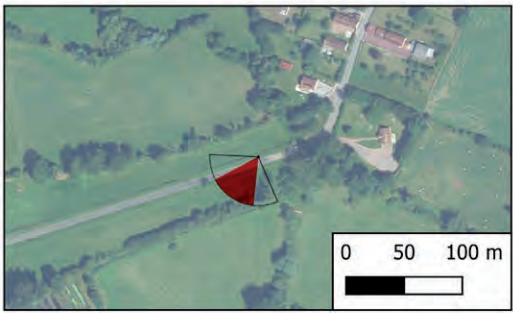
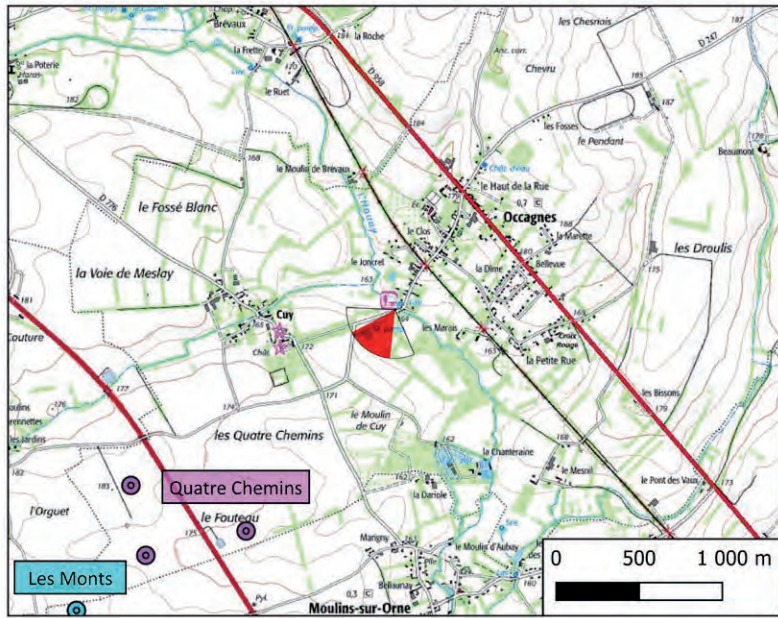






Photomontage 32a : Covisibilité potentielle avec le château de Cuy depuis la sortie sud-ouest d'Occagnes

La sortie sud-ouest du bourg d'Occagnes mène à Cuy et notamment au château inscrit qui est discernable derrière la végétation, dans l'alignement de la route. En revanche, les perceptions en direction du projet des Houdonnières sont totalement fermées par les haies bordant la route.



Prise de Vue :
Coordonnées GPS en Lambert 93 :
X : 473935
Y : 6857066
Altitude de la prise de vue : 163m
Axe de la prise de vue : 215°
Distance à l'éolienne la plus proche : 2715m ■ E3



↑ ETAT INITIAL ↓



↑ ETAT PROJETÉ ↓



↑ Etat initial : parcs existants, accordés et en instruction



↑ Esquisse : photomontage avec les silhouettes des éoliennes en projet et les éoliennes des autres parcs (existants, accordés, en instruction)

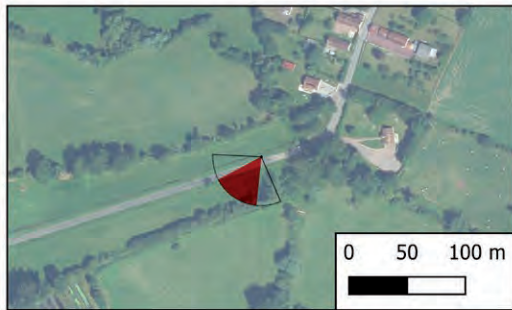
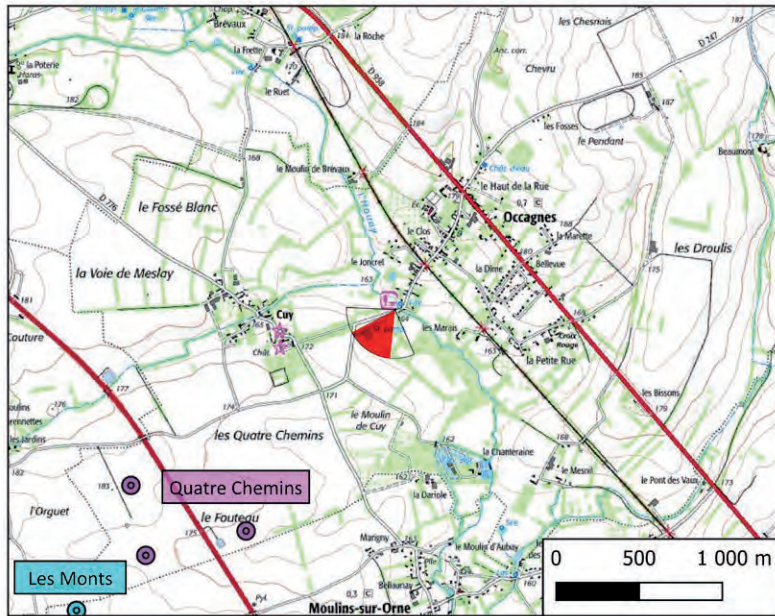


↑ Etat projeté : photomontage avec les éoliennes en projet et les éoliennes des autres parcs (existants, accordés, en instruction)









Prise de Vue :

Coordonnées GPS en Lambert 93 :
X : 473935
Y : 6857066

Altitude de la prise de vue : 163m

Axe de la prise de vue : 215°

Distance à l'éolienne la plus proche : 2715m ■ E3

Photomontage 32b : Covisibilité potentielle avec le château de Cuy depuis la sortie sud-ouest d'Occagnes

C
L

Le point de vue est situé en sortie sud-ouest du bourg d'Occagnes. En hiver, les perceptions en direction du projet des Houdonnières sont très fortement filtrées par les haies bordant la route menant à Cuy et notamment au château.



↑ ETAT INITIAL ↓



↑ ETAT PROJETÉ ↓



↑ Etat initial : parcs existants, accordés et en instruction



↑ Esquisse : photomontage avec les silhouettes des éoliennes en projet et les éoliennes des autres parcs (existants, accordés, en instruction)

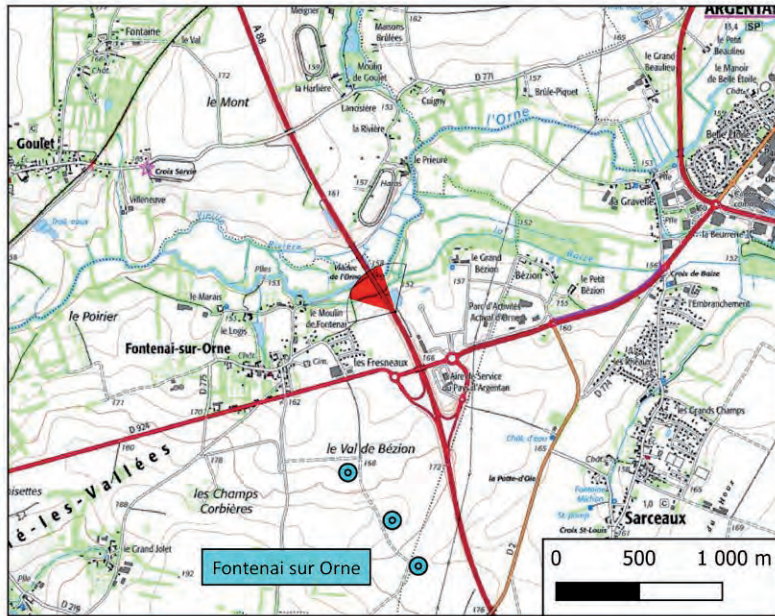


↑ Etat projeté : photomontage avec les éoliennes en projet et les éoliennes des autres parcs (existants, accordés, en instruction)









Prise de Vue :
Coordonnées GPS en Lambert 93 :
X : 474860
Y : 6851693
Altitude de la prise de vue : 156m
Axe de la prise de vue : 315°
Distance à l'éolienne la plus proche : 3315m ■ E3

Photomontage 33 : Refuge SOS sur l'A88 avant le viaduc de l'Orne

Concernant la thématique des axes routiers, l'A88 est l'enjeu majeur sur le territoire d'étude. Au niveau du passage du Viaduc de l'Orne, le parc en projet des Houdonnières se trouve dans la perspective de l'axe autoroutier, encadrant le parc existant des Monts. Plusieurs parcs du contexte éolien du territoire d'étude s'implantent le long de l'axe autoroutier (parcs éoliens des Monts, de Fontenai-sur-Orne, des Quatre Chemins) aux abords d'Argentan, montrant une volonté de centraliser les infrastructures au sein d'un paysage déjà caractérisé par une prégnance importante de l'activité humaine.

C
L



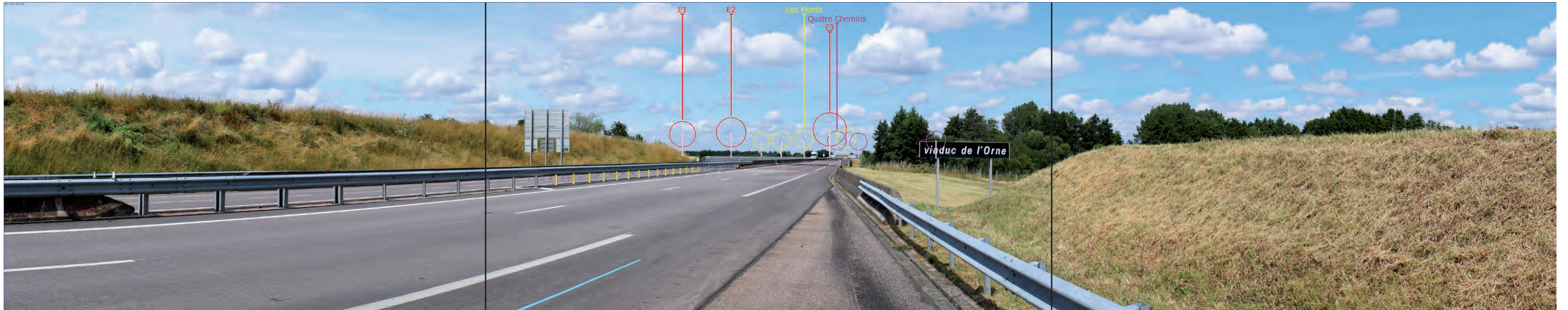
↑ ETAT INITIAL ↓



↑ ETAT PROJETÉ ↓



↑ Etat initial : parcs existants, accordés et en instruction



↑ Esquisse : photomontage avec les silhouettes des éoliennes en projet et les éoliennes des autres parcs (existants, accordés, en instruction)



↑ Etat projeté : photomontage avec les éoliennes en projet et les éoliennes des autres parcs (existants, accordés, en instruction)



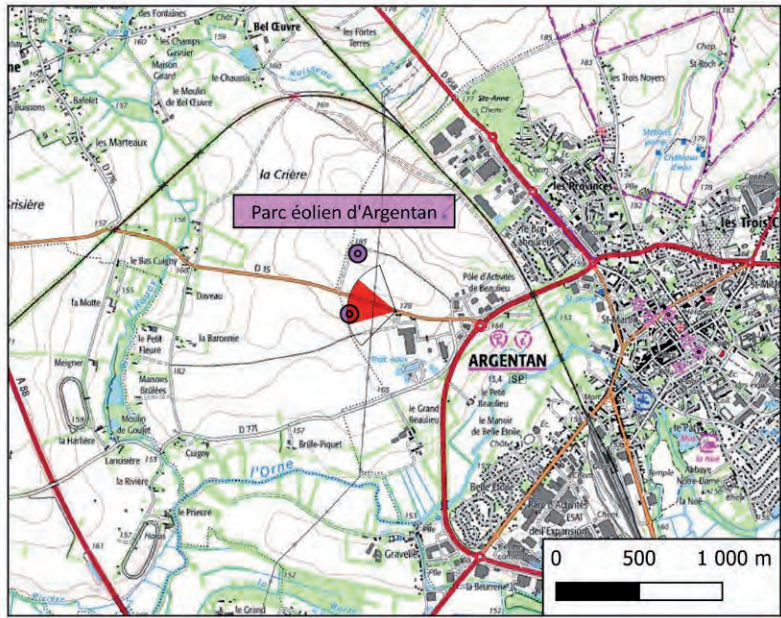






Photomontage 34 : Sortie ouest d'Argentan sur D15

La ville d'Argentan, sous-préfecture de l'Orne, est l'un des enjeux du territoire d'étude. En sortie Est de l'agglomération, la D15 passe entre les deux éoliennes du parc autorisé d'Argentan. Les parcs éoliens des Monts, des Hauts Vaudois, des Quatre Chemins et des Houdonnières marquent la perspective de l'axe et animent ce paysage horizontal.



Prise de Vue :
Coordonnées GPS en Lambert 93 :
X : 476279
Y : 6853812
Altitude de la prise de vue : 177m
Axe de la prise de vue : 275°
Distance à l'éolienne la plus proche : 3265m ■ E3



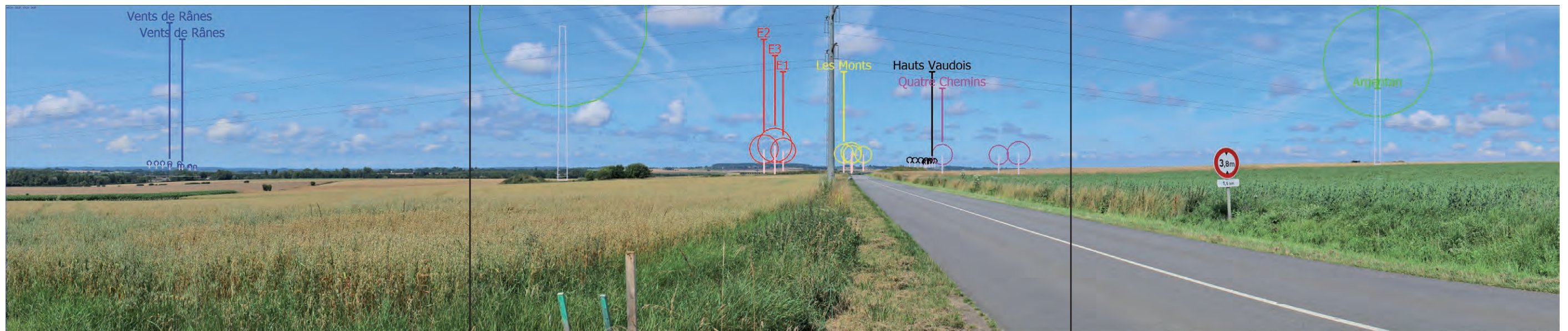
↑ ETAT INITIAL ↓



↑ ETAT PROJETÉ ↓



↑ Etat initial : parcs existants, accordés et en instruction



↑ Esquisse : photomontage avec les silhouettes des éoliennes en projet et les éoliennes des autres parcs (existants, accordés, en instruction)

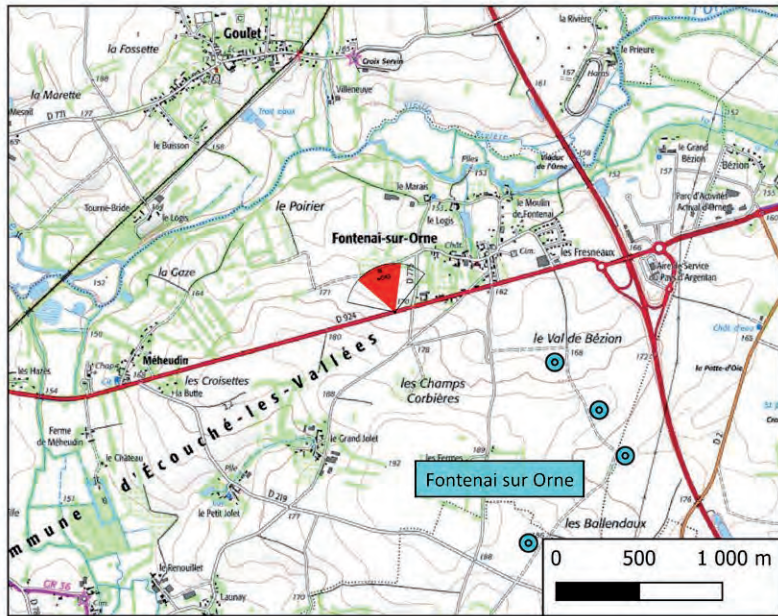


↑ Etat projeté : photomontage avec les éoliennes en projet et les éoliennes des autres parcs (existants, accordés, en instruction)









Prise de Vue :

Coordonnées GPS en Lambert 93 :
X : 473616
Y : 6851030

Altitude de la prise de vue : 172m

Axe de la prise de vue : 340°

Distance à l'éolienne la plus proche : 3505m ■ E3

Photomontage 35 : Sur la D924, aux abords du bourg de Fontenai-sur-Orne

C
L

Fontenai-sur-Orne se trouve à l'est du territoire de la commune nouvelle, au sud du projet. Le bourg est implanté dans le léger creux de relief formé par la vallée de l'Orne, en parallèle à la D924. Du point de vue du relief, le bourg de Fontenai-sur-Orne se trouve donc en contrebas et le projet est au contraire en position de point haut, de l'autre côté de l'Orne. Cela se comprend bien sur le photomontage sur lequel les plans se succèdent : d'abord une parcelle agricole ouverte, des bâtiments agricoles en contrebas, ripisylve de l'Orne, enfin les parcs éoliens au-dessus. La D924 est un des axes les plus fréquentés du territoire d'étude avec en moyenne 5 536 véhicules par jour. Les vues depuis cette départementale fréquentée sont dynamiques et latérales.





↑ Etat initial : parcs existants, accordés et en instruction



↑ Esquisse : photomontage avec les silhouettes des éoliennes en projet et les éoliennes des autres parcs (existants, accordés, en instruction)



↑ Etat projeté : photomontage avec les éoliennes en projet et les éoliennes des autres parcs (existants, accordés, en instruction)



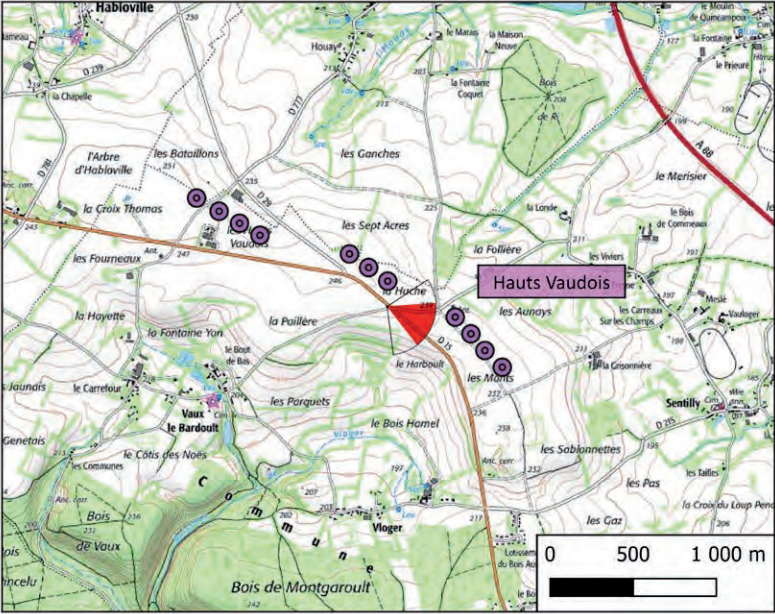






Photomontage 36 : Carrefour D15 et D776

Dans ce paysage horizontal caractérisé par l'objet éolien, le parc éolien autorisé des Hauts Vaudois s'implante le long de l'axe D15. Les éoliennes de ce parc occupent ici le premier plan du paysage, tandis que plusieurs parcs viennent ponctuer le second plan, dont le parc en projet des Houdonnières.



Prise de Vue :
Coordonnées GPS en Lambert 93 :
X : 469027
Y : 6856881
Altitude de la prise de vue : 242m
Axe de la prise de vue : 115°
Distance à l'éolienne la plus proche : 3540m ■ E1



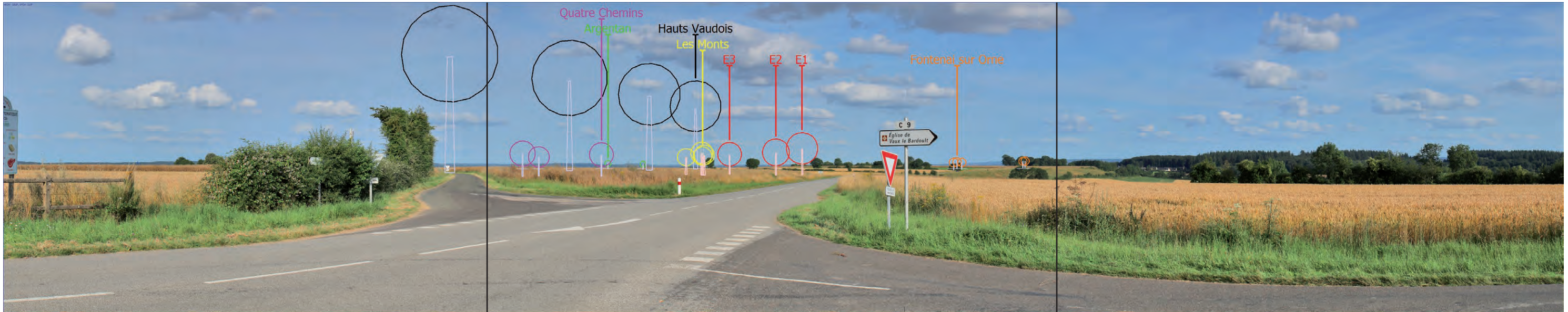
↑ ETAT INITIAL ↓



↑ ETAT PROJETÉ ↓



↑ Etat initial : parcs existants, accordés et en instruction



↑ Esquisse : photomontage avec les silhouettes des éoliennes en projet et les éoliennes des autres parcs (existants, accordés, en instruction)



↑ Etat projeté : photomontage avec les éoliennes en projet et les éoliennes des autres parcs (existants, accordés, en instruction)





