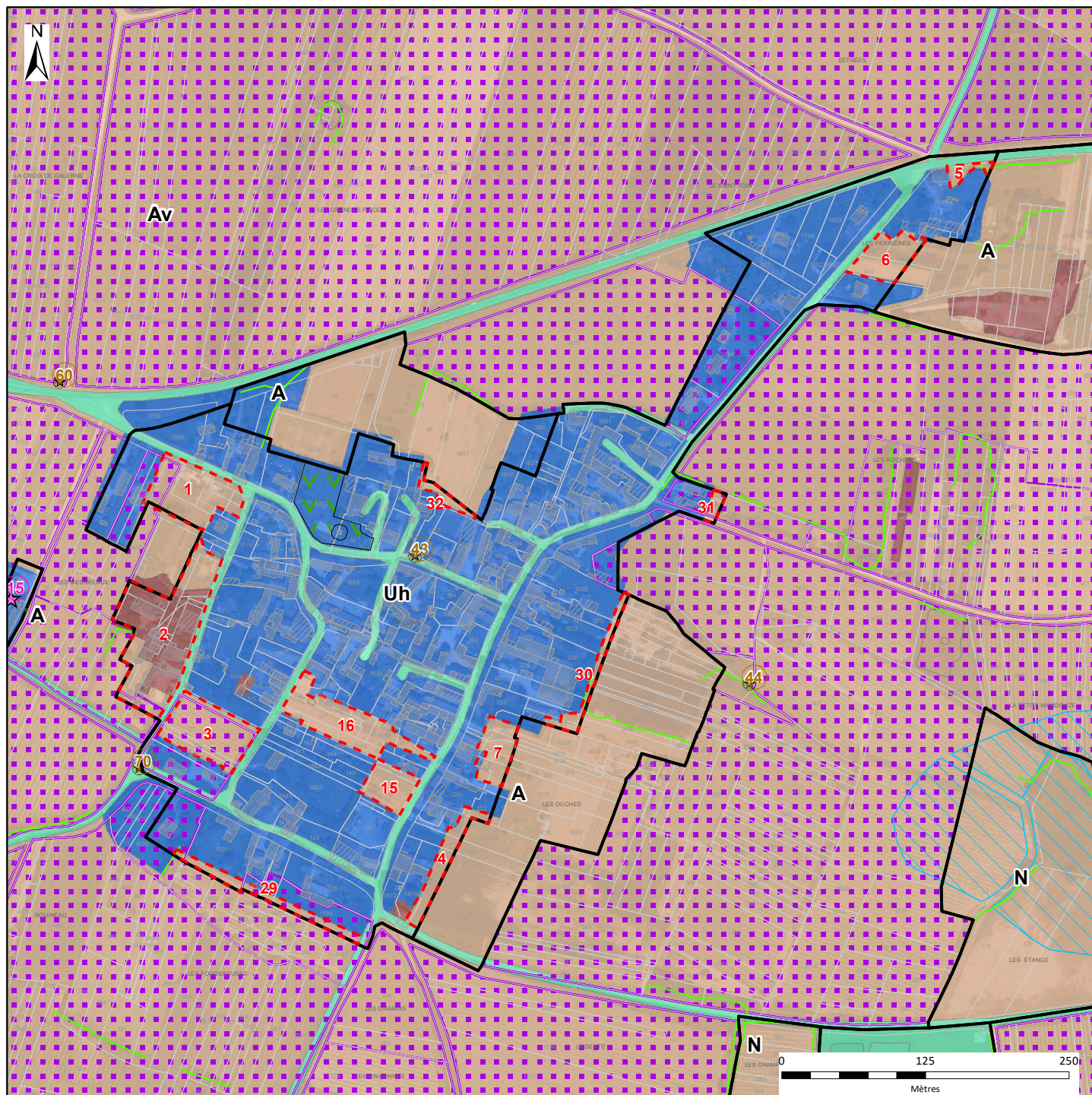


Justifications et modifications de zonage dans les hameaux

1/4



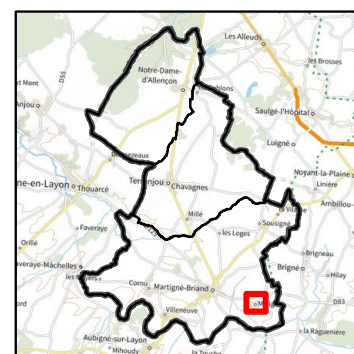
 Arbitrages décidés

- 1 : Construction de maisons individuelles réalisée
- 2 : Activité agricole, sous réserve d'une remarque contraire des propriétaires à l'enquête publique
- 3 : Parcelle AOC cultivée située en dent creuse et non plus enclavée suite à la modification n°2
- 4 : Parcelles comportant des constructions au cadastre, rattachées à des habitations existantes
- 5 : Parcelles comportant des constructions au cadastre, rattachées à des habitations existantes
- 6 : Parcelles cultivées
- 7 : Parcelles comportant des constructions au cadastre, rattachées à des habitations existantes
- 15 : Parcelles non cultivées, rattachées à des habitations pouvant être
- 16 : Parcelles non cultivées, rattachées à des habitations pouvant être
- 29 : Parcelle
- 30 : Parcelles comportant des constructions au cadastre, rattachées à des habitations existantes
- 31 : Parcelles comportant des constructions au cadastre, rattachées à des habitations existantes
- 32 : Parcelles comportant des constructions au cadastre, rattachées à des habitations existantes

 Parcelles

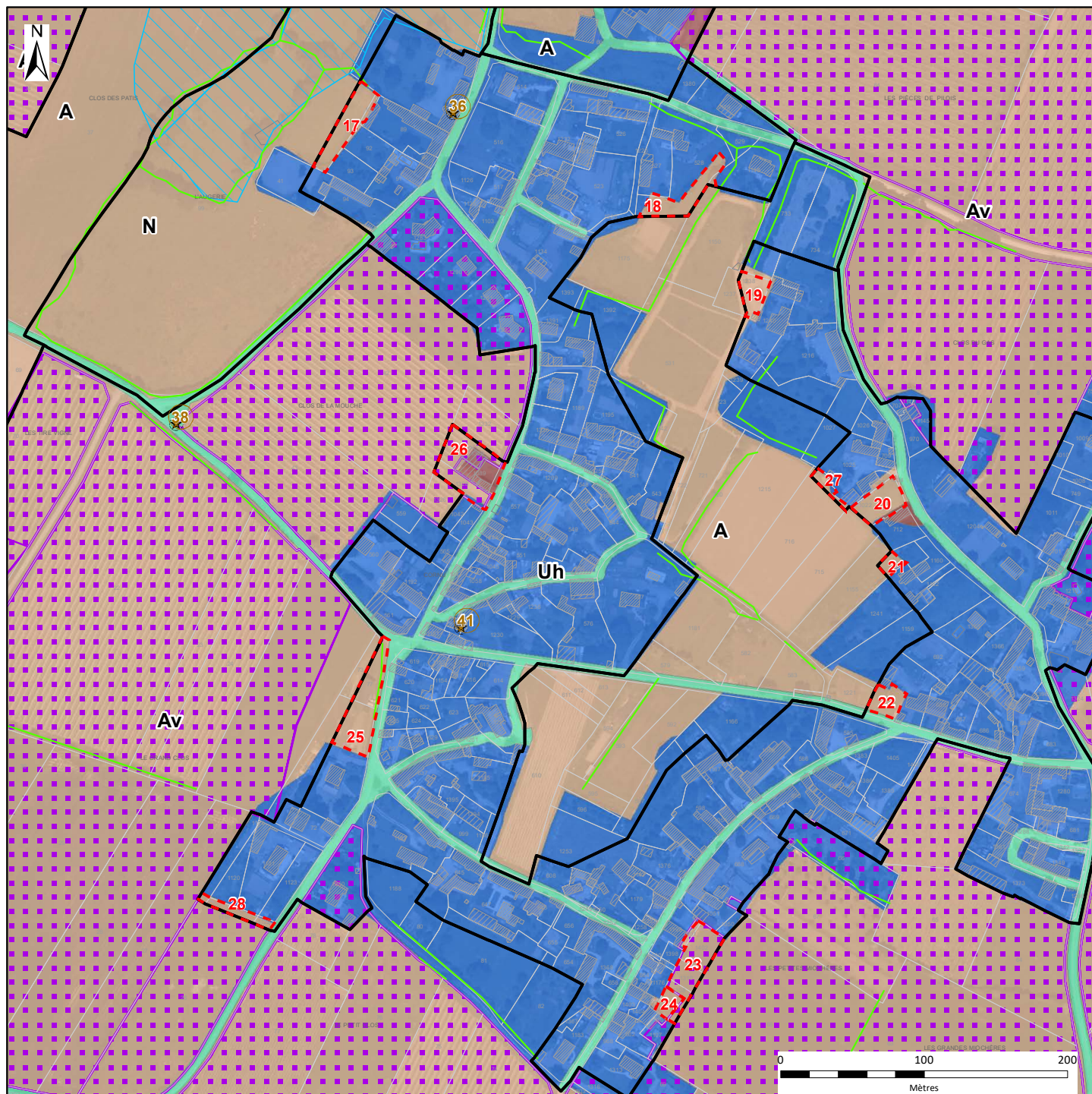
Occupation du sol selon l'AURA

- Bâtiments et espaces artificialisés agricoles
- Espaces agricoles
- Infrastructures routières, ferroviaires, aéroportu
- Zones d'activités économiques et commerciales
- Zones d'habitat et équipements



Justifications et modifications de zonage dans les hameaux

2/4



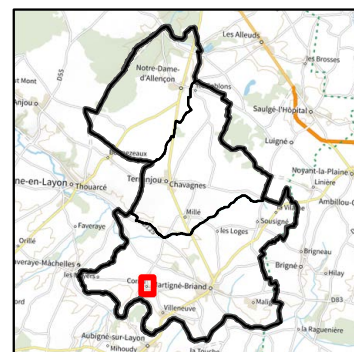
Arbitrages décidés

Parcelles

Occupation du sol selon l'AURA

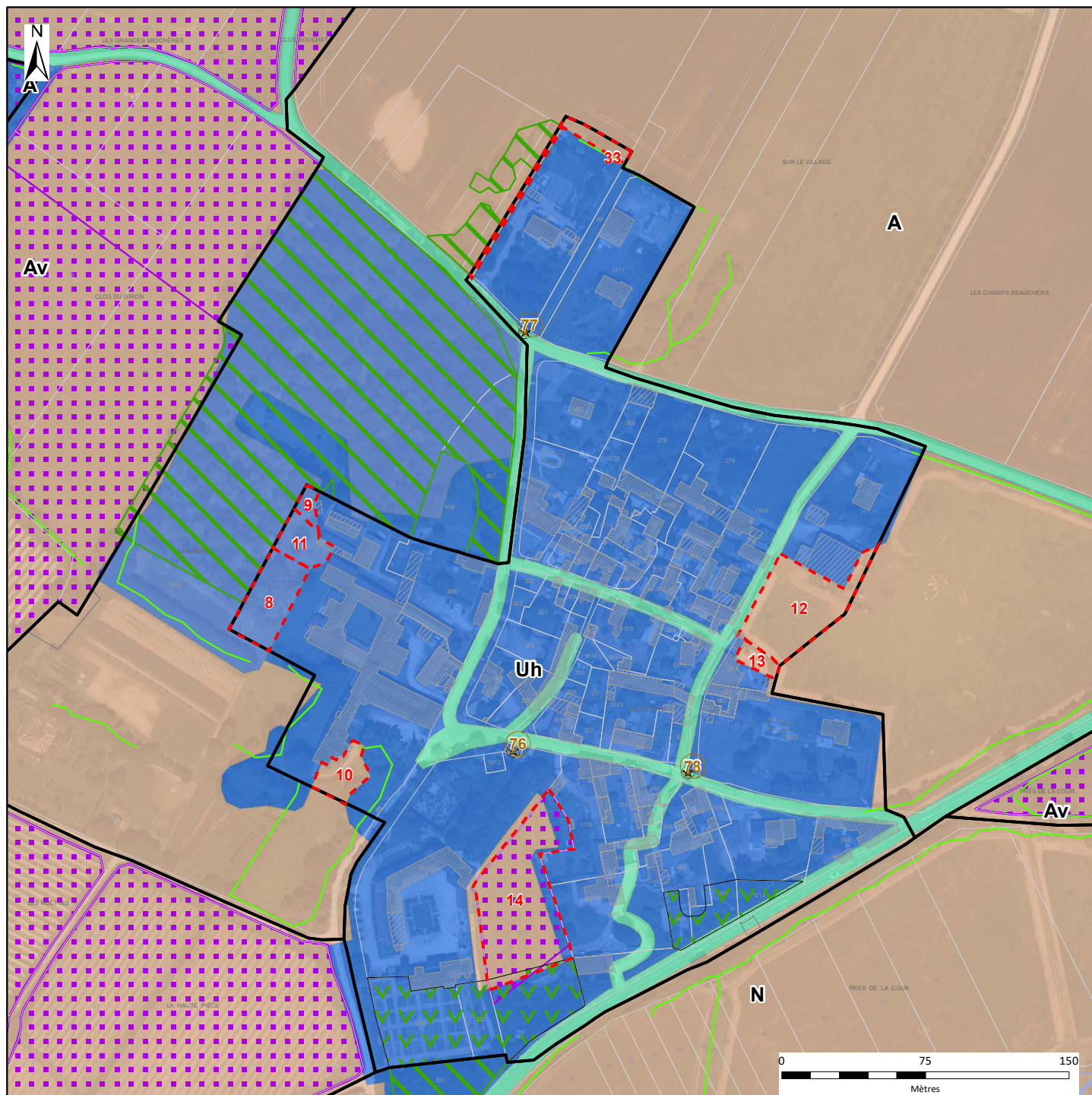
- Bâtiments et espaces artificialisés agricoles
- Espaces agricoles
- Infrastructures routières, ferroviaires, aéroportuaires
- Zones d'habitat et équipements

- 17 : Cohérence au regard de la configuration de la
- 18 : Parcelles comportant des constructions au cadastre, rattachées à des habitations existantes
- 19 : Cohérence au regard de la configuration de la parcelle
- 20 : Parcelle non rattachée à une unité d'habitation
- 21 : Cohérence au regard de la configuration de la
- 22 : Parcelles comportant des constructions au cadastre, rattachées à des habitations existantes
- 23 : Cohérence au regard de la configuration de la parcelle attenante,
- 24 : Cohérence au regard de la configuration de la parcelle
- 25 : Parcelles comportant des constructions au cadastre, rattachées à des habitations existantes
- 26 : Exploitation viticole,
- 27 : Cohérence de la parcelle
- 28 : Parcelle non rattachée à une unité d'habitation



Justifications et modifications de zonage dans les hameaux

3/4



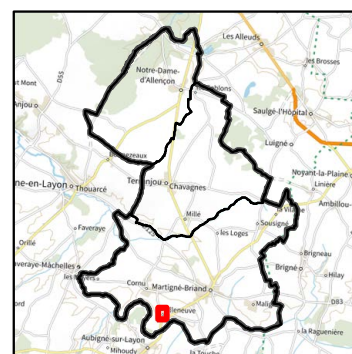
 Arbitrages décidés

- 8 : L'EBC est agrandi pour protéger le boisement et reclassement en zone A en
- 9 : L'EBC est agrandi pour protéger le boisement et reclassement en zone A en
- 10 : Jardin rattaché au Monastère
- 11 : Parcelle bâtie rattachée au Monastère
- 12 : Ne constitue pas une dent creuse au regard de la distance entre les parties actuellement urbanisées
- 13 : Jardin rattaché à l'habitation
- 14 : Parcelle enduvée mais AOC et cultivée en
- 33 : Parcelles comportant des constructions au cadastre, rattachées à des habitations existantes

 Parcelles

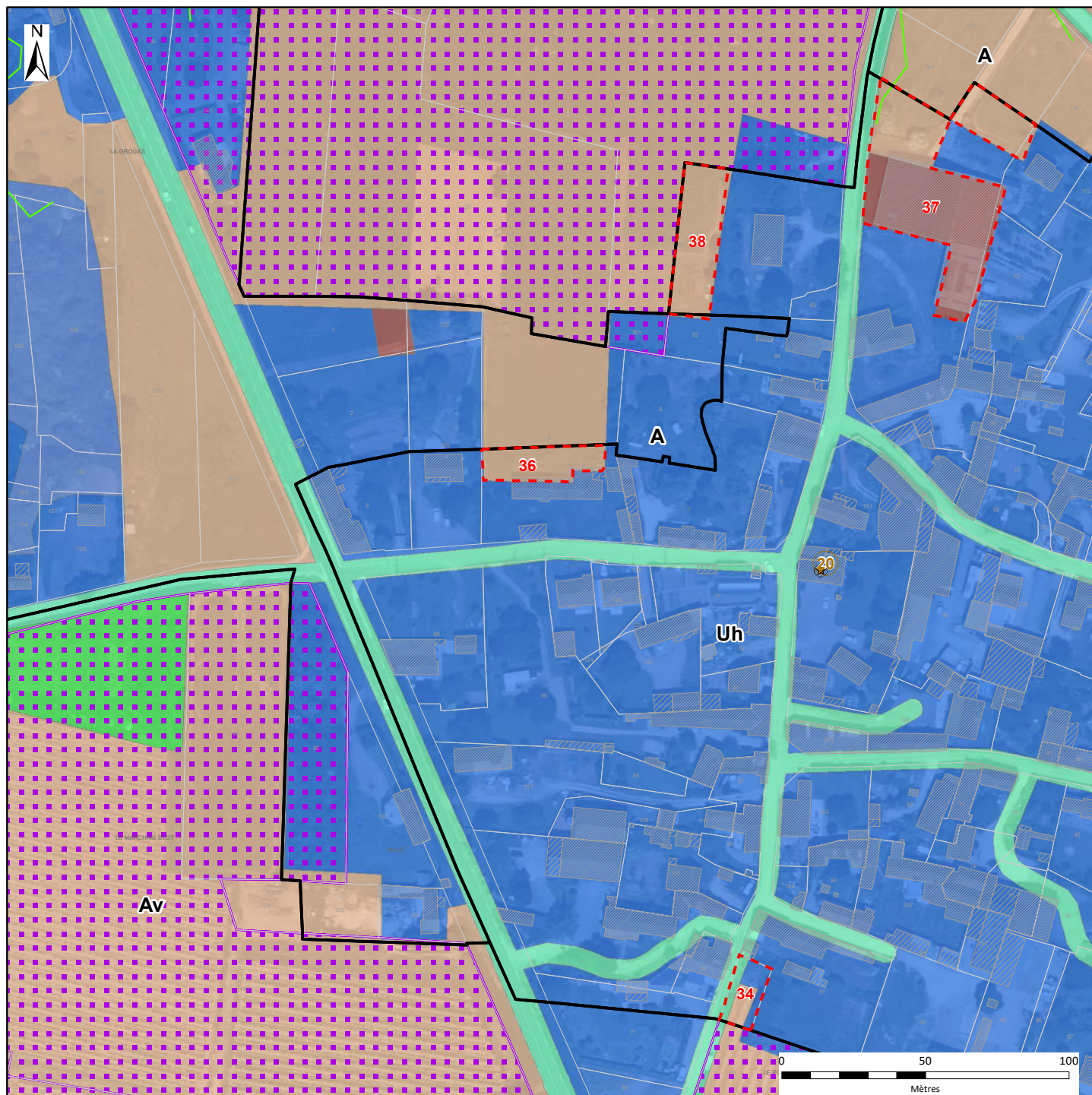
Occupation du sol selon l'AURA

- Bois et forêts
- Espaces agricoles
- Infrastructures routières, ferroviaires, aéroportu
- Zones d'activités économiques et commerciales
- Zones d'habitat et équipements



Justifications et modifications de zonage dans les hameaux

4/4



Arbitrages décidés

- 34 : Exploitation viticole,
- 35 : Parcelles comportant des constructions au cadastre, rattachées à la partie actuellement urbanisée
- 36 : Parcelles comportant des constructions au cadastre, rattachées à des habitations existantes
- 37 : Activité agricole, sous réserve d'une remarque contraire des propriétaires à l'enquête publique
- 38 : Parcelles comportant des constructions au cadastre, rattachées à des habitations existantes



Parcelles

Occupation du sol selon l'AURA

- Autres espaces naturels
- Bois et forêts
- Bâtiments et espaces artificialisés agricoles
- Espaces agricoles
- Infrastructures routières, ferroviaires,
- Zones d'habitat et équipements

